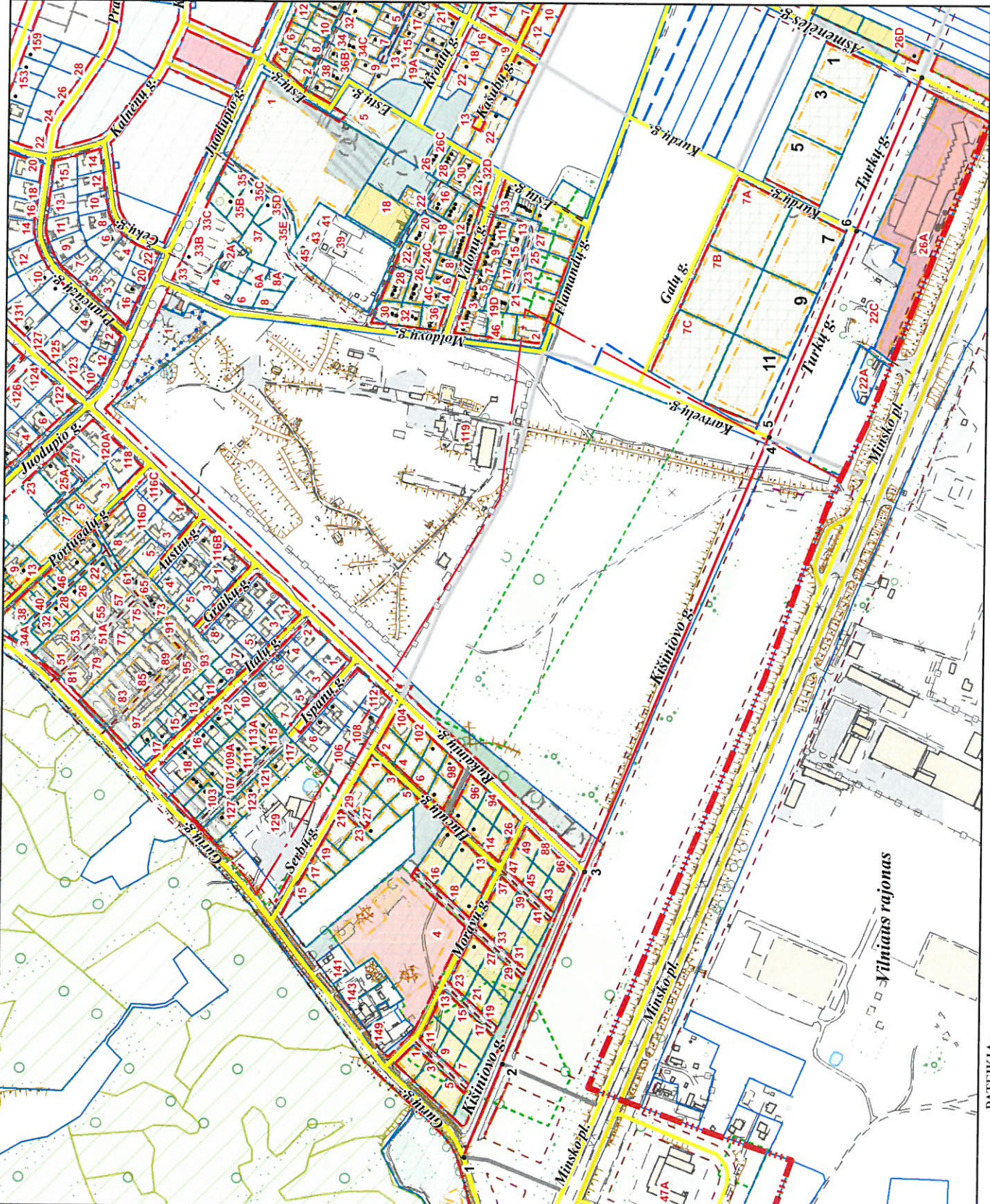


1.2p. 2.6p. 1

VILNAUS MIESTO GATVIŲ IŠDĖSTYMO PLANAS M 1 : 7000



PAVADINIMŲ GATVĖMS, PASTATAMS, STATINIAMS IR KITIEMS OBJEKTAIS SUITEIKIMO, KEITIMO IR PRAUKIMO Į APSKAITĄ TVARKOS APRAŠO I PRIEDAS

Vilniaus miesto savivaldybės tarybos 2018 m. _____ d. sprendimo Nr. _____ priedas

Kartografinis pagrindas	KDB 500V
Gatvės taškų koordinatinių nustatymo būdas	Gratfinis

GATVIŲ TAŠKŲ KOORDINACIŲ ŽININARAŠTIS

Kišinio g. - taškų Nr. plane 1 - 4
Turkų g. - taškų Nr. plane 5 - 7

NR. PLANE	X	Y
1	6057866.84	586335.9
2	6057819.02	585455.73
3	6057716.59	585703.38
4	6057488.24	586261.32
5	6057488.24	586261.32
6	6057380	586524.92
7	6057299.42	586721.11

KEIČIAMI ADRESAI :

ADRESAS
Kišinio g. 1
Kišinio g. 11
Kišinio g. 3
Kišinio g. 5
Kišinio g. 7, 7A, 7B, 7C
Kišinio g. 9