



AB „Amber Grid“
Laisvės pr. 10
LT-04215 Vilnius
Tel. +370 5 2360855
el. paštas: info@ambergrid.lt

**MAGISTRALINIO DUJOTIEKIO ATŠAKOS Į A.
PANERIŲ I DSS UŽDARYMO ĮTAISO NR. 1-I IR
MAGISTRALINIO DUJOTIEKIO ATŠAKOS Į
PANERIŲ DSS II UŽDARYMO ĮTAISO NR. 1-II
LENTVARIO G., VILNIAUS M. SAV.
REKONSTRAVIMO PROJEKTAS**

PROJEKTINIAI PASIŪLYMAI

**PP-01
LAIDA 0**



2022 m.

Statytojo pavadinimas	AB „Amber Grid“
Projektuotojas	UAB „Hidroterra“
Pirkimo objekto pavadinimas	Magistralinių dujotiekių uždarymo įtaisų demontavimo, pakeitimo ir prijungimo prie nuotolinio valdymo sistemos (toliau - NVS) SCADA projektavimo paslaugos
Statinio projekto pavadinimas	Magistralinio dujotiekio atšakos į A. Panerių I DSS uždarymo įtaiso Nr. 1-I ir magistralinio dujotiekio atšakos į Panerių DSS II uždarymo įtaiso Nr. 1-II Lentvario g., Vilniaus m. sav. rekonstravimo projektas
Statinio projekto numeris	495346_01
Statinio adresas (statybos vieta)	Lentvario g., Vilniaus m. sav.
Statybos rūšis	Rekonstravimas
Naudojimo paskirtis	Dujų tinklai (magistralinis dujotiekis)
Statinių kategorija	Ypatingasis statinys
Statinio projekto etapas	Projektiniai pasiūlymai
Statinio projekto dalis	-
Bylos (segtuvo) žymuo	PP-01
Bylos išleidimo data	2022-07

Įmonė	Pareigos	Vardas, pavardė	Kvalif. dok. Nr.	Parašas
 Hidroterra aplinkosaugos technologijos UAB „Hidroterra“	Direktorius	Darius Kalesnykas		E-parašas
	Statinio projekto vadovas	Darius Kalesnykas	18306	E-parašas
	Statinio projekto vadovo padėjėjas	Nerijus Gasiūnas	27171	E-parašas

ŠIS DOKUMENTAS YRA PASIRAŠYTAS SAUGIU ELEKTRONINIU PARAŠU IR TURI LAIKO ŽYMĄ

Dokumento žymuo	Lapų sk.	Lapų Nr.	Laida	Dokumento pavadinimas	Pastabos
Tekstiniai dokumentai					
-	1	1	-	Antraštinis lapas	
-	1	2	-	Titulinis lapas	
495346_01-01-PP-BSZ	2	3	0	Bylos sudėties žiniaraštis	
495346_01-01-PP-AR	6	5	0	Aiškinamasis raštas	
Grafiniai dokumentai					
495346_01-01-PP-B-01	1	11	0	Situacijos schema	
495346_01-01-PP-B-02	1	12	0	Sklypo planas M1:1000	
Priedai					
-	6	13	-	Projektinių pasiūlymų rengimo užduotis	
-	5	17	-	Inžineriniai tyrinėjimai (Topo nuotrauka)	
-	1	22	-	Magistralinių dujotiekių ir uždarymo įtaisų bei kitos susijusios infrastruktūros teritorijoje prie Lentvario g., Vilniaus m. sav., inžinerinės infrastruktūros vystymo specialusis planas. Sprendinių brėžinys M1:1000	

0	2022-07-07	Projektiniai pasiūlymai			
LAIDA	IŠLEIDIMO DATA	LAIDOS STATUSAS. KEITIMO PRIEŽASTIS (JEI TAIKOMA)			
KVAL. PATV. DOK. NR.				PIRKIMO OBJEKTO PAVADINIMAS Magistralinių dujotiekių uždarymo įtaisų demontavimo, pakeitimo ir prijungimo prie nuotolinio valdymo sistemos (toliau - NVS) SCADA projektavimo paslaugos	
				STATINIO PROJEKTO PAVADINIMAS Magistralinio dujotiekio atšakos į A. Panerių I DSS uždarymo įtaiso Nr. 1-I ir magistralinio dujotiekio atšakos į Panerių DSS II uždarymo įtaiso Nr. 1-II Lentvario g., Vilniaus m. sav. rekonstravimo projektas	
18306	PV	Darius Kalesnykas	E-parašas	01 – Uždarymo įtaisas Nr. 1-I 02 - Uždarymo įtaisas Nr. 1-II	
27171	PVA	Nerijus Gasiūnas	E-parašas		
				DOKUMENTO PAVADINIMAS Bylos sudėties žiniaraštis	LAIDA 0
LT	STATYTOJAS IR (ARBA) UŽSAKOVAS  Amber Grid AB „Amber Grid“			DOKUMENTO ŽYMUO 495346_01-01-PP-BSZ	LAPAS 1
					LAPŲ 1

-	2	23	-	2022 m. gegužės 18 d. Nr. 1-1457 Vilniaus miesto savivaldybės tarybos sprendimas „Dėl magistralinių dujotiekių uždarymo įtaisų bei kitos susijusios infrastruktūros teritorijoje prie Lentvario g., Vilniaus m. sav., inžinerinės infrastruktūros vystymo specialiojo plano inicijavimo pagrindu sprendinių patvirtinimo“	
	4	25	-	Kertamų medžių lentelė	
Viso:		Σ= 28 lapai			

DOKUMENTO ŽYMUO	LAPAS	LAPŲ	LAIDA
	2	2	0

534152/02-01-PP-AR



AIŠKINAMASIS RAŠTAS

TURINYS

1. BENDRI DUOMENYS.....	1
2. STATYBOS VIETA.....	2
3. ESAMA SITUACIJA	3
4. ATLIKTI INŽINERINIAI TYRIMAI	3
5. PROJEKTINIŲ PASIŪLYMŲ PAGRINDINIAI SPRENDINIAI	3
6. PRELIMINARUS PROJEKTUOJAMŲ STATINIŲ SĄRAŠAS	4
7. POVEIKIS APLINKAI, ATLIEKŲ TVARKYMAS.....	6
8. ENERGETINIŲ IŠTEKLIŲ KIEKIS IR APRŪPINIMO ŠALTINIAI	6

1. BENDRI DUOMENYS

Statytojas	AB „Amber Grid“, Laisvės pr. 10, LT-04215, Vilnius
Projektuotojas	UAB „Hidroterra“, Baltų pr. 40, LT-48196, Kaunas
Statinio statybos vieta	Lentvario g., Vilniaus m. sav.
Statinio statybos rūšis	Rekonstravimas
Statinio kategorija	Ypatingasis statinys
Statinių unikalūs numeriai	Magistralinis dujotiekis (Atšaka į A. Panerių I DSS). Unikalus daikto Nr. 1399-8003-4013 Magistralinis dujotiekis (Atšaka į Panerių DSS II). Unikalus daikto Nr. 1399-8011-3019

0	2022-07-07	Projektiniai pasiūlymai	
LAIDA	IŠLEIDIMO DATA	LAIDOS STATUSAS. KEITIMO PRIEŽASTIS (JEI TAIKOMA)	
KVAL. PATV. DOK. NR.			PIRKIMO OBJEKTO PAVADINIMAS Magistralinių dujotiekių uždarymo įtaisų demontavimo, pakeitimo ir prijungimo prie nuotolinio valdymo sistemos (toliau - NVS) SCADA projektavimo paslaugos
			STATINIO PROJEKTO PAVADINIMAS Magistralinio dujotiekio atšakos į A. Panerių I DSS uždarymo įtaiso Nr. 1-I ir magistralinio dujotiekio atšakos į Panerių DSS II uždarymo įtaiso Nr. 1-II Lentvario g., Vilniaus m. sav. rekonstravimo projektas
18306	PV	Darius Kalesnykas	E-parašas
27171	PVA	Nerijus Gasiūnas	E-parašas
			STATINIO NUMERIS IR PAVADINIMAS 01 – Uždarymo įtaisas Nr. 1-I 02 - Uždarymo įtaisas Nr. 1-II
			DOKUMENTO PAVADINIMAS Bylos sudėties žiniaraštis
			LAIDA 0
LT	STATYTOJAS IR (ARBA) UŽSAKOVAS  AB „Amber Grid“		DOKUMENTO ŽYMUO 495346_01-01-PP-AR
			LAPAS 1
			LAPŲ 6

Magistralinis dujotiekis (Ivacevičiai – Vilnius - Riga). Unikalus daikto Nr. 4400-1984-4547

Magistralinio dujotiekio teritorijos vietovės klasė

1 vietovės klasė

Finansavimo lėšos

Europos Sąjungos struktūrinių fondų lėšomis.

Projektiniai pasiūlymai parengti vadovaujantis Lietuvos Respublikos statybos įstatymu, projektų rengimo tvarką reglamentuojančiais norminiai aktais, teritorijų [planavimo dokumentais, statybos techniniais reglamentais, taisyklėmis, standartais, higienos normomis, žemės teritorijos statybinių tyrinėjimų (topografinė nuotrauka) dokumentais, projektinių pasiūlymų rengimo užduotimi.

2022 m. UAB „Geometra“ parengė teritorijų planavimo dokumentą - Magistralinių dujotiekių ir uždarymo įtaisų bei kitos susijusios infrastruktūros, teritorijoje Magistralinių dujotiekių ir uždarymo įtaisų bei kitos susijusios infrastruktūros teritorijoje prie Lentvario g., Vilniaus m. sav., inžinerinės infrastruktūros specialųjį planą, Nr. S-VT-13-21-38, kuris patvirtintas Vilniaus miesto savivaldybės Tarybos 2022 m. gegužės 18 d. sprendimu Nr. 1-1457. Inžinerinės infrastruktūros vystymo Specialusis planas parengtas ir suderintas inicijavimo pagrindu, tenkinant viešąjį interesą. Specialiuoju planu nustatyta:

1. Pagrindiniai sprendiniai dėl magistralinių dujotiekių uždarymo įtaisų pakeitimo ir prijungimo prie nuotolinio valdymo sistemos SCADA projekto įgyvendinimo.
2. Teritorijos (žemės juostos ar plotai), reikalingos esamų magistralinių dujotiekių rekonstravimo darbams (įskaitant rezervuojamas teritorijas uždarymo įtaisų aikštelei, reikalingų inžinerinių tinklų prijungimui, privažiuojamajam keliui prie rekonstruotų uždarymo įtaisų) atlikti, užtikrinant racionalų žemės naudojimą objekto rekonstravimo ir/ ar eksploatacijos metu.
3. Specialiosios žemės naudojimo sąlygos, reikalingi servitutai, laikinos statybos darbų zonos.
4. Teritorijos naudojimo, tvarkymo, apsaugos ir veiklos plėtojimo toje teritorijoje sąlygas ir kiti reikalavimai.
5. Darni inžinerinės infrastruktūros plėtra, derinant fizinių ir juridinių asmenų ar jų grupių, savivaldybių ir valstybės interesus dėl teritorijos naudojimo ir veiklos plėtojimo teritorijoje sąlygų.

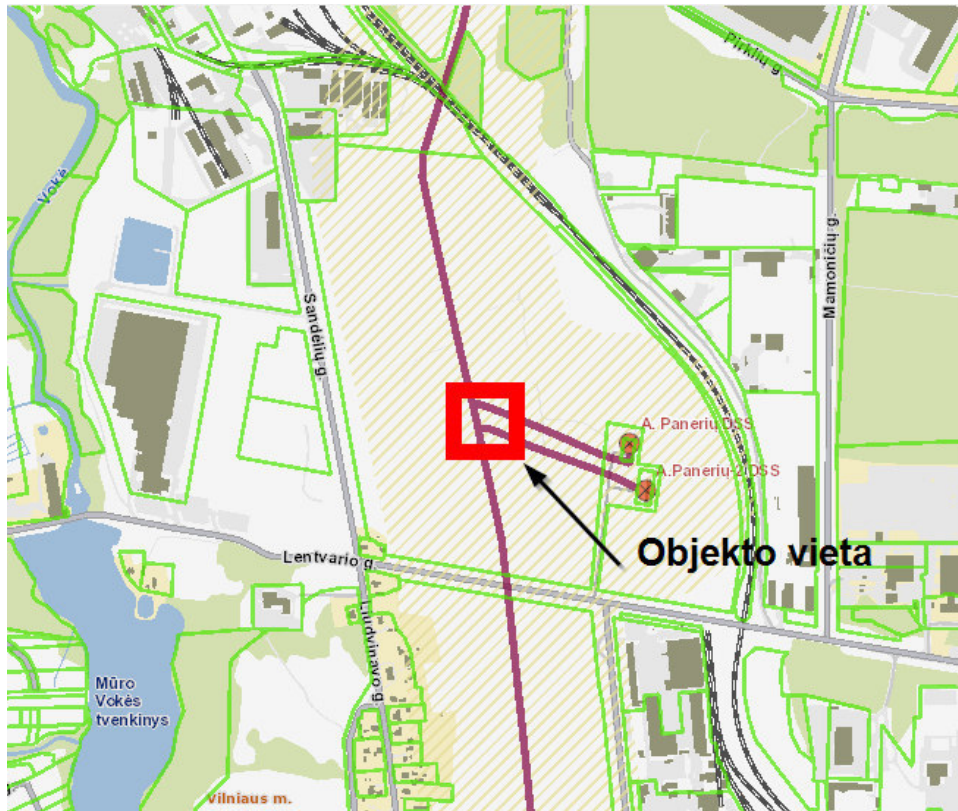
2. STATYBOS VIETA

Vieta savivaldos atžvilgiu – Lentvario g., Vilniaus m. sav. Statybos (rekonstravimo) darbai bus vykdomi žemės sklypuose:

1. Žemės sklypas (unik. Nr. 4400-1770-6271) Vilniaus m. k. v. Sklypo plotas – 41,5595 ha. Žemės sklypo pagrindinė naudojimo paskirtis - kita.
2. Žemės sklypas (unik. Nr. 4400-0905-6891) Vilniaus m. k. v. Sklypo plotas – 0,0817 ha. Žemės sklypo pagrindinė naudojimo paskirtis – kita. Žemės sklypo naudojimo būdas – susisiekimo ir inžinerinių komunikacijų aptarnavimo objektų teritorijos.
3. Valstybinė žemė, kurioje nesuformuoti žemės sklypai.

Planuojamų rekonstruoti magistralinio dujotiekio vieta Lentvario g., Vilniaus m. sav. parodytas (1 pav.).

DOKUMENTO ŽYMUO	LAPAS	LAPŲ	LAIDA
495346_01-01-PP-AR	2	6	0



Pav. 1. Objekto geografinė vieta

3. ESAMA SITUACIJA

Esamas magistralinis dujotiekis bei dujų skirstymo stotis nuosavybės teise priklauso AB „Amber Grid“. Rekonstruojamo statinio vieta yra adresu: Vilnius, Lentvario g.

Magistralinio dujotiekio vamzdynas (Atšaka į A. Panerių I DSS) ir uždarymo įtaisas Nr. 1-I įrengtas 1967 m. Uždarymo įtaiso valdymas rankinis. Privažiavimo kelio prie esamo uždarymo įtaiso nėra.

Magistralinio dujotiekio vamzdynas (Atšaka į A. Panerių II DSS) ir uždarymo įtaisas Nr. 1-II įrengtas 1997 m. Uždarymo įtaiso valdymas rankinis. Privažiavimo kelio prie esamo uždarymo įtaiso nėra.

Esama aplinka tvarkinga, vizualiai neužteršta. Nagrinėjamoje teritorijoje medžių yra.

4. ATLIKTI INŽINERINIAI TYRIMAI

Statybos sklypo inžinerinį topografinį planą parengė topografas R. Dzikaras 2021-03. Geologinius tyrimus atliko UAB „Geobaltic“.

5. PROJEKTINIŲ PASIŪLYMŲ PAGRINDINIAI SPRENDINIAI

Statyns 01 - uždarymo įtaisas Nr. 1-I.

Projekte numatyta rekonstruojant esamą uždarymo įrenginį Nr. 1-I atšakoje d325/d219 į A. Panerių I DSS, pakeičiant susidėvėjusį uždarymo įtaisą nauju su nuotoliniu valdymu. Bus išmontuotas esamas požeminis uždarymo įtaisas DN300, dalis vamzdyno, esamas uždarymo įtaisų aikštelės aptvėrimas, esamas

DOKUMENTO ŽYMUO	LAPAS	LAPŲ	LAIKA
	495346_01-01-PP-AR	3	6

el. įrangos namelis. Numatyta naujai įrengti uždarymo įtaisą DN200, numatyti pakeisti dalį vamzdyno, įrengti perėjimus DN300/200.

Uždarymo įtaisų aikštelė naujai aptveriami 2,1 m aukščio tvora, kurioje įrengiami dveji varteliai žmogui įeiti/išeiti, uždarymo įtaisų aikštelėje numatoma skaldelės dangos aikštelė, privažiuoti prie uždarymo įtaiso aikštelės numatomas naujas žvyro dangos privažiavimo kelias, apsisukimo aikštelė. Prie aikštelės aptvėrimo pritvirtinami reikalingi saugos ženklai. Aikštelės teritorijoje numatyta įrengti žaibolaidį. Numatytas uždarymo įrenginio aikštelės bei vartų įžeminimas ir prijungimas prie įžeminimo kontūro.

Uždarymo įtaiso Nr. 1-I rekonstravimo metu laikinam dujų nutraukimui (į A. Panerių DSS I) numatyta įrengti specialius flanšinius atvamzdžius bei technologinę kiaurymę sandarinimo balionams, po darbų atvamzdžius ir techn. kiaurymę numatyta užaklinti, užizoliuoti.

Statyns 02 - uždarymo įtaisas Nr. 1-II.

Numatoma rekonstruoti esamą uždarymo įtaisą Nr. 1-II, magistralinio dujotiekio atšakoje d530 į A. Panerių DSS II, pakeičiant susidėvėjusį uždarymo įtaisą nauju su nuotoliniu valdymu. Numatoma išmontuoti esamą uždarymo įtaisą DN500, dujotiekio apvadinę liniją DN150 su uždarymo įtaisu, dujų paėmimo stovą, esamos uždarymo įtaiso aikštelės aptvėrimą.

Uždarymo įtaisų aikštelė naujai aptveriami 2,1 m aukščio tvora, kurioje įrengiami dveji varteliai žmogui įeiti/išeiti, uždarymo įtaisų aikštelėje numatoma skaldelės dangos aikštelė, privažiuoti prie uždarymo įtaiso aikštelės numatomas naujas žvyro dangos privažiavimo kelias. Prie aikštelės aptvėrimo pritvirtinami reikalingi saugos ženklai. Aikštelės teritorijoje numatyta įrengti žaibolaidį, metalinį telemetrijos įrenginio konteinerį (SCADA ir el. skydai įrengti). Numatytas uždarymo įrenginio aikštelės bei vartų įžeminimas ir prijungimas prie įžeminimo kontūro.

Uždarymo įtaiso Nr. 1-II rekonstravimo metu laikinam dujų nutraukimui (į A. Panerių DSS II) numatyta įrengti specialius flanšinius atvamzdžius sandarinimo balionams, po darbų atvamzdžius numatyta užaklinti, užizoliuoti.

Numatoma suprojektuoti ir įrengti elektros iki 1 KV ir įžeminimo tinklus nuo uždarymo įtaiso Nr. 1-II aikštelės iki dujų skirstymo stoties Panerių DSS I. Tarp uždarymo įtaisų aikštelių Nr. 1-I ir Nr. 1-II numatoma suprojektuoti ir pakloti ryšių (valdymo, signalizavimo) ir įžeminimo tinklus.

Sklypo vertikalūs paviršiai iš esmės nekeičiami.

Po rekonstrukcijos magistralinio dujotiekio techniniai (dujų slėgis, debitas) ir statinių paskirties rodikliai nesikeis.

Numatoma šalinti 18 medžių. Numatoma šalinti medžius, augančius per arti Dujų skirstymo stoties (kurie galimai kelia grėsmę (lūžę galintys sugadinti AB „Amber Grid“ statinius ir sutrikdyti dujų skirstymo stoties darbą ar sukelti dujų nuotėkį ar avariją)), medžiai augantys esamo kelio (unik. Nr. 1396-5005-7017) juostoje (kelio griovyje) bei trukdančius įrengti dujotiekio eksploatavimui reikalingą infrastruktūrą. Naujų želdinių sodinimas šioje teritorijoje nenumatomas (dėl saugos reikalavimų).

6. PRELIMINARUS PROJEKTUOJAMŲ STATINIŲ SĄRAŠAS

Dujų tinklai - magistralinis dujotiekis (Atšaka į A. Panerių I DSS) (rekonstravimas), ypatingasis:

Projektinis MDV slėgis	54 bar(g)
Rekonstruojamo MD skersmuo	d323,9mm, d219,1mm
Inžinerinių tinklų ilgis - 350,51m (prieš rekonstravimą) / 350,71* m (po rekonstravimo)	
Esamo plieninio magistralinio dujotiekio teritorijos vietovės klasė	1

DOKUMENTO ŽYMUO	LAPAS	LAPŲ	LAIDA
495346_01-01-PP-AR	4	6	0

Dujų tinklai - magistralinis dujotiekis (Atšaka į Panerių DSS II) (rekonstravimas), ypatingasis:

Projektinis MDV slėgis 54 bar(g)
Rekonstruojamo MD skersmuo d530mm, d168,3mm
Inžinerinių tinklų ilgis - 322,70m (prieš rekonstravimą) / 331,20* m (po rekonstravimo)
Esamo plieninio magistralinio dujotiekio teritorijos vietovės klasė 1

Dujų tinklai - magistralinis dujotiekis (Ivacevičiai – Vilnius - Riga) (rekonstravimas), ypatingasis:

Projektinis MDV slėgis 54 bar(g)
Rekonstruojamo MD skersmuo d720mm
Inžinerinių tinklų ilgis - 11888,23m (prieš rekonstravimą) / 11888,23* m (po rekonstravimo)
Esamo plieninio magistralinio dujotiekio teritorijos vietovės klasė 1

Kitos paskirties inžinerinis statinys – Aikštelė (nauja statyba):

Preliminarus plotas – 58,0*m².
Danga – skaldos danga.

Kitos paskirties inžinerinis statinys – Aikštelė (nauja statyba):

Preliminarus plotas – 90,0*m²
Danga – skaldos danga.

Kitos paskirties inžinerinis statinys – Privažiavimo aikštelė (nauja statyba):

Preliminarus plotas – 1383*m².
Danga – žvyro danga.

Kitos paskirties inžinerinis statinys – Tvora (nauja statyba):

Tvoros ilgis (perimetras), aukštis – 24,0*m, h=2,1*m.

Kitos paskirties inžinerinis statinys – Tvora (nauja statyba):

Tvoros ilgis (perimetras), aukštis – 31,0*m, h=2,1*m.

Elektros tinklai (įžeminimo juosta) (nauja statyba):

Ilgis, skerspjūvis – 360*m, 3x25* mm².
Ilgis, skerspjūvis – 640*m, 4x40*mm.

Ryšių (telekomunikacijų) tinklai (signalinis kabelis) (nauja statyba):

Ilgis, skerspjūvis – 130*m, 3x0,75*; 7x0,75*; 18x0,75* mm².

Kitos paskirties inžinerinis statinys – Žaibolaidis (nauja statyba):

Aukštis – 13 m.
* Žvaigždute pažymėti rodikliai projekto rengimo metu gali keistis.

Kitos paskirties inžinerinis statinys – Žaibolaidis (nauja statyba):

Aukštis – 13 m.

DOKUMENTO ŽYMUO	LAPAS	LAPŲ	LAIDA
495346_01-01-PP-AR	5	6	0

* Žvaigždute pažymėti rodikliai projekto rengimo metu gali keistis.

7. POVEIKIS APLINKAI, ATLIEKŲ TVARKYMAS

Statybos laikotarpiu neigiamas statybos darbų poveikis bus trumpalaikis. Visa detali informacija apie aplinkos apsaugos priemones parengta ir pateikta poveikio aplinkai ir aplinkos apsaugos apraše

AB „Amber Grid“ yra veikianti ekstremalių situacijų valdymo ir prevencijos sistema. Įmonėje yra patvirtinti vidiniai įmonės dokumentai skirti ekstremalių įvykių ir situacijų prevencijai, nuolat yra atliekami vamzdynų priežiūros darbai, bei būklės stebėjimai.

Laikinas poveikis aplinkos orui galimai bus tik rekonstravimo (remonto) darbų metu išsiskiriant teršalams iš mobilių taršos šaltinių (transporto priemonių ir kitų mechanizmų su vidaus degimo varikliais) ir kasybos darbų sukeltomis dulkėmis. Toks poveikis vertinamas kaip trumpalaikis ir lokalus, galimas betarpiškai vykdomų darbų vietose. O užbaigus rekonstravimo darbus, MD eksploatavimo metu poveikio gyvenamajai aplinkai visiškai nebus.

Statybos metu susidarys tam tikri kiekiai statybinių atliekų. Visos statybos proceso metu susidariusios atliekos bus tvarkomos vadovaujantis Statybinių atliekų tvarkymo taisyklėmis. Statybos metu susidariusių atliekų trumpalaikis saugojimas numatomas statybos sklypo ribose. Statybinės atliekos bus rūšiuojamas ir laikomos konteineriuose vadovaujantis Statybinių atliekų tvarkymo taisyklių reikalavimais.

Rekonstruojama magistralinio dujotiekio dalis nesiriboja su kultūros paveldo objektais ir teritorijomis, taip pat su kultūros paveldo objektų apsaugos zonomis

8. ENERGETINIŲ IŠTEKLIŲ KIEKIS IR APRŪPINIMO ŠALTINIAI

Elektros poreikis:

Maitinimo tinklo įtampa – 230 V

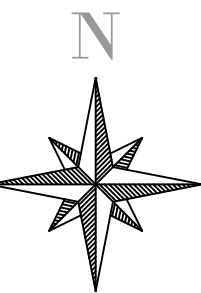
Instaliuotas galingumas – 3 kW

Elektros energijos tiekimo kategorija – III

Metinis elektros energijos sunaudojimas ~ 2914 kWh

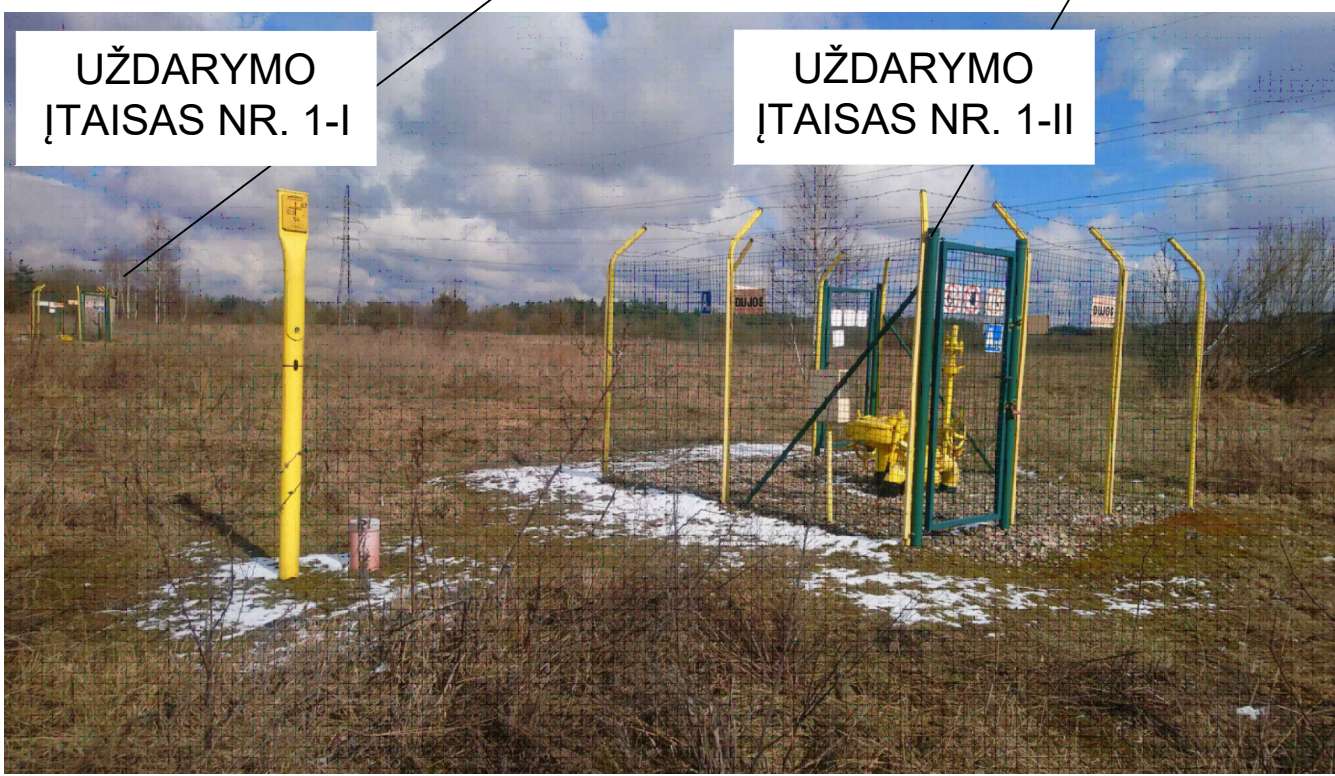
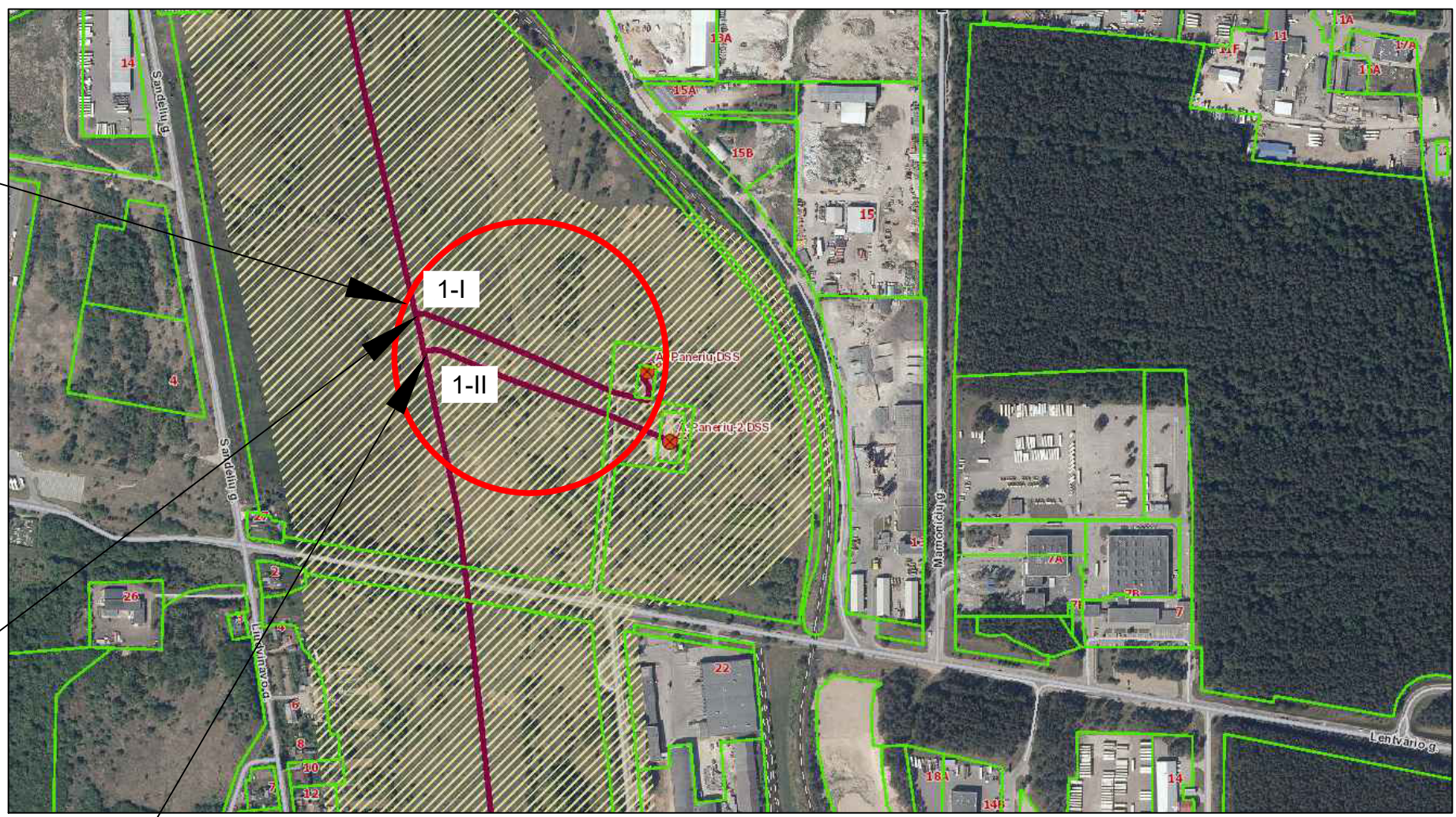
Elektra bus prijungiama iš esamos AB „Amber Grid“ valdomos dujų skirstymo stoties DSS I (AB „Amber Grid“ vartotojo tinklo sistema).



DOKUMENTO ŽYMUO	LAPAS	LAPŲ	LAIDA
495346_01-01-PP-AR	6	6	0



Objekto vieta

SITUACIJOS SCHEMA



0	2022-06-22	Projektiniai pasiūlymai	
LAIDA	IŠLEIDIMO DATA	LAIDOS STATUSAS, KEITIMO PRIEŽASTIS (JEI TAIKOMA)	
KVAL. PATV. DOK. NR.	 aplinkosaugos technologijos		PIRKIMO OBJEKTO PAVADINIMAS
			Magistralinių dujotiekių uždarymo įtaisų demontavimo, pakeitimo ir prijungimo prie nuotolinio valdymo sistemos (toliau - NVS) SCADA projektavimo paslaugos
			STATINIO PROJEKTO PAVADINIMAS Magistralinio dujotiekio atšakos į A. Panerių I DSS uždarymo įtaiso Nr. 1-I ir magistralinio dujotiekio atšakos į Panerių DSS II uždarymo įtaiso Nr. 1-II Lentvario g., Vilniaus m. sav. rekonstravimo projektas
18306	SPV	Darius Kalesnykas	E-parašas
27171	PVA	Nerijus Gasiūnas	E-parašas
	ARCH.	Gintautas Uselis	E-parašas
STATYTOJAS IR (ARBA) UŽSAKOVAS			STATINIO NUMERIS IR PAVADINIMAS
LT	 AB „Amber Grid“		01 - Uždarymo įtaisas Nr. 1-I 02 - Uždarymo įtaisas Nr. 1-II
DOKUMENTO PAVADINIMAS			LAIDA
Situacijos schema			0
DOKUMENTO ŽYMUO			LAPAS
495346_01-00-PP-SP.B-01			LAPŲ
			1
			1

Forma patvirtinta
 Vilniaus miesto savivaldybės
 administracijos direktoriaus
 2020 m. gegužės 14 d.
 įsakymu Nr. 30-1089/20



VILNIAUS MIESTO SAVIVALDYBĖS ADMINISTRACIJA

PRITARIU
 Infrastruktūros skyriaus vedėjas

(parašas)
 2022 m. _____ d.

INŽINERINIO STATINIO PROJEKTINIŲ PASIŪLYMŲ RENGIMO UŽDUOTIS

2022 m. _____ d. Nr. A358

Eil. nr.	Pavadinimas	Reikalavimai
I. Bendra informacija apie projektą		
1.	Projekto pavadinimas (STR 1.04.04:2017 „Statinio projektavimas, projekto ekspertizė“ papunktis 6.8.)	<i>Magistralinio dujotiekio atšakos į A. Panerių I DSS uždarymo įtaiso Nr. 1-I ir magistralinio dujotiekio atšakos į Panerių DSS II uždarymo įtaiso Nr. 1-II Lentvario g., Vilniaus m. sav. rekonstravimo projektas</i>
2.	Statytojas	<i>AB „Amber Grid“, info@ambergrid.lt</i>
3.	Užsakovas	-
4.	Projektuotojas	<i>UAB „Hidroterra“, info@hidroterra.lt</i>
5.	Pagrindinė statinio naudojimo paskirtis (pagal STR 1.01.03:2017 „Statinių klasifikavimas“)	<i>Inžineriniai statiniai: inžineriniai tinklai, susisiekimui komunikacijos, kiti inžineriniai statiniai</i>
6.	Projektinių pasiūlymų rengimo tikslas	<ul style="list-style-type: none"> - <i>Numatyti esamų magistralinių dujotiekių uždarymo įtaisų pakeitimą ir prijungimo prie nuotolinio valdymo sistemos (uždarymo įtaisus iškeliant į naują vietą, mazguose pakeisti netinkamus (susidėvėjusius, nesandarius ar netinkamus toliau eksploatuoti) uždarymo įtaisų mazgus);</i> - <i>Numatyti naujas uždarymo įtaisų aikšteles, reikalingus inžinerinius tinklus ir įrenginius, reikalingus uždarymo įtaiso veikimui;</i> - <i>Numatyti privažiuojama kelių prie rekonstruojamų uždarymo įtaisų.</i> - <i>Informuoti visuomenę apie visuomenei svarbaus statinio projektavimą pagal statybos techninio reglamento STR 1.04.04:2017 „Statinio projektavimas, projekto ekspertizė“</i>

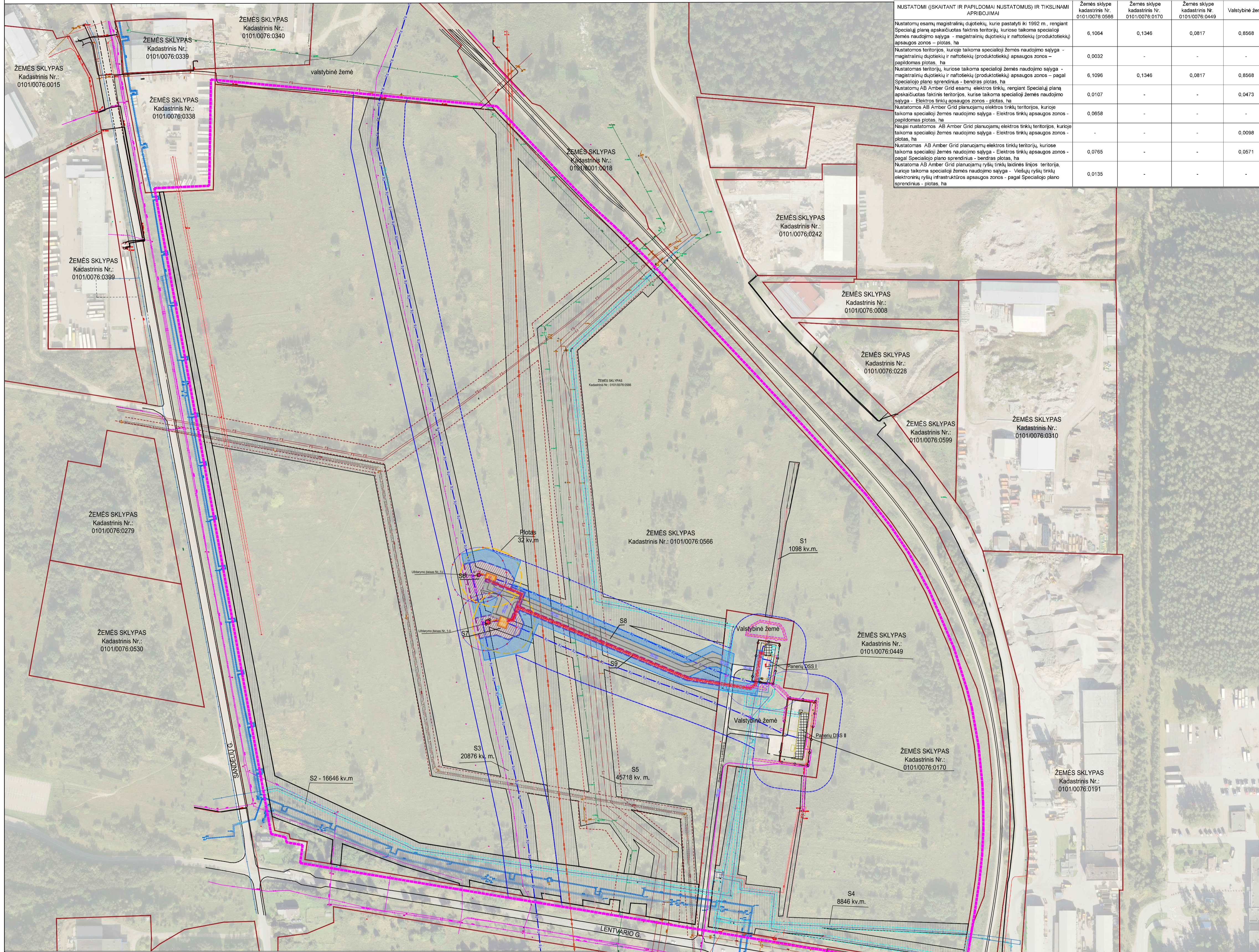
7.	Statinio (-ių) ar statinių grupės kategorija (pagal STR 1.01.03:2017 „Statinių klasifikavimas“)	- <i>Ypatingasis statinys;</i> - <i>Neypatingasis statinys;</i> - <i>Nesudėtingasis statinys.</i>
8.	Kita informacija (kultūros paveldo, saugomos teritorijos)	-
9	Esamos statinio konstrukcijos, jų funkcinė paskirtis.	-
II. Projektinių pasiūlymų apimtis ir statytojo pateikiami duomenys		
10.	Projektinių pasiūlymų apimtis	<i>Pagal STR 1.04.04:2017 „Statinio projektavimas, projekto ekspertizė“ reikalavimus.</i> <i>Darbu organizavimo projekto sprendiniai parengiami iki rangos darbų pradžios;</i> <i>Želdinių būklės vertinimas ir apželdinimo pasiūlymai (vertinti esamų medžių būklę 5 (penkių) metrų atstumu nuo projektuojamų elementų, pjūviuose rodyti visus esamus ir projektuojamus elementus).</i> <i>Kita, pagal STR 1.04.04:2017 „Statinio projektavimas, projekto ekspertizė“ reikalavimus</i>
11.	Pateikiami dokumentai, nurodomi projektinių pasiūlymų rengimo dokumentams taikomi teisės aktai.	- <i>Vilniaus miesto savivaldybės teritorijos bendrasis planas;</i> - <i>Magistralinių dujotiekių ir uždarymo įtaisų bei kitos susijusios infrastruktūros teritorijoje prie Lentvario g., Vilniaus m. sav., inžinerinės infrastruktūros vystymo specialusis planas inicijavimo pagrindu (Specialusis planas) TPD Nr. S-VT-13-21-38 (atliktas UAB „Geometra“);</i> - <i>Vilniaus miesto savivaldybės Tarybos 2022 m. gegužės 18 d. sprendimu Nr. 1-1457 „Dėl magistralinių dujotiekių uždarymo įtaisų bei kitos susijusios infrastruktūros teritorijoje prie Lentvario g., Vilniaus m. sav., inžinerinės infrastruktūros vystymo specialiojo plano inicijavimo pagrindu sprendinių patvirtinimo“;</i> - <i>1996-03-19 Nr. I-1240 Lietuvos Respublikos statybos įstatymas (aktuali redakcija);</i> <i>1995-12-12 Nr.XII-407 3 Teritorijų planavimo įstatymas (aktuali redakcija);</i> - <i>2002-05-16 Nr.IX-884 Energetikos įstatymas (aktuali redakcija)</i> - <i>Žin., 1995, Nr. 44-1076 Lietuvos Respublikos kelių įstatymas 2004-</i> - <i>(aktuali redakcija);</i> - <i>2019-06-06Nr. XIII-2166 Lietuvos Respublikos specialiųjų žemės naudojimo sąlygų įstatymas (aktuali redakcija);</i> - <i>2000-10-10 Nr. VIII-1973 Lietuvos Respublikos gamtinių dujų įstatymas (aktuali redakcija);</i> - <i>STR 1.04.04:2017 Statinio projektavimas, projekto ekspertizė (aktuali redakcija);</i> - <i>2014-01-28 Nr. 1-129 Magistralinio dujotiekio įrengimo ir plėtros taisyklės (aktuali redakcija);</i> - <i>2010-07-16 Nr. 1-213 Magistralinių dujotiekių apsaugos</i>

		<p>taisyklės (aktuali redakcija);</p> <p>- 2012-07-05 Nr. 1-128 Gamtinių dujų perdavimo sistemos eksploatavimo taisyklės (aktuali redakcija);</p> <p>2010-03-15 įsakymas Nr. D1-193 Želdinių apsaugos, vykdant statybos darbus, taisyklės (aktuali redakcija).</p> <p>- Grafinis/informacinis medžių žymėjimas plane ir medžių inventorizacijos lentelės sudėtis Vilniaus miesto savivaldybė - Želdynai (vilnius.lt).</p>
III. Reikalavimai projektiniams pasiūlymams		
12	Esminiai funkciniai (paskirties) reikalavimai statiniui	<p>Rekonstruojamo magistralinio dujotiekio uždarymo įtaisų veikimui ir aptarnavimui numatomi inžineriniai statiniai:</p> <p>- Esamų magistralinio dujotiekio atšakos į A. Panerių I DSS uždarymo įtaiso Nr. 1-I ir magistralinio dujotiekio atšakos į Panerių DSS II uždarymo įtaiso Nr. 1-II rekonstravimas (ypatingasis statinys);</p> <p>- Žvyro dangos kelias ir aikštelė, privažiavimo, (neypatingasis statinys);</p> <p>- Elektros tinklai (požeminės elektros kabelių linijos, įžeminimas) nauja statyba (kilnojamasis daiktas);</p> <p>- Ryšių (telekomunikacijų) tinklai (signalinis kabelis), nauja statyba (kilnojamasis daiktas);</p> <p>- Kitos paskirties inžineriniai tinklai (aikštelės, tvoros, žaibolaidžiai - nesudėtingieji statiniai).</p> <p>Dujotiekio pralaidumas po rekonstrukcijos nesikeis.</p>
13	Reikalavimai architektūros (estetinius aplinkai, kraštovaizdžiui	<p>Parenkamos estetiškos, kokybiškos medžiagos. Numatomas uždarymo įtaisų aikštelių aptvėrimas, ant aikštelės aptvėrimo turi būti įrengti išpėjamieji saugos ženklai. Projektuojami keliai ir aikštelės žvyro ar skaldelės dangos. Numatomas privažiavimo kelias prijungiamas prie AB „Amber Grid“ nuosavybės teise priklausančio privažiavimo kelio.</p> <p>Numatomas medžių kirtimas.</p>
14	Nurodymai sprendinių derinimui, jų pritarimui	<p>Sprendiniai turi atitikti inžinerinių statinių statybą (rekonstravimą) reglamentuojančių teisės aktų reikalavimų atitikimą. Projektinius pasiūlymus suderinti su Statytoju.</p>
15	Nurodymai projektinių pasiūlymų vaizdinės informacijos parengimui	-
16	Reikalavimai projekto rengimo dokumentų kalbai (-oms).	Lietuvių kalba.
17	Reikalavimai projekto rengimo dokumentų įforminimui, sudėčiai ir pan.	<p>Dokumentai pateikiami elektronine forma, pdf formatu, pasirašyti sertifikuotu el. parašu.</p>
IV. Projektuotojo autorines teises ir galimi projekto keitimai		
18		<p>Projektuotojas turi jo parengtų projektinių pasiūlymų autorines teises. Statytojas be projektuotojo sutikimo projekto kopijas gali naudoti tik tam tikslui, kuriam skirtas Projektas.</p>

DETALŪS METADUOMENYS

Dokumento sudarytojas (-ai)	Vilniaus miesto savivaldybė 188710061, Konstitucijos pr. 3, LT-09601, Vilnius
Dokumento pavadinimas (antraštė)	DĖL PROJEKTINIŲ PASIŪLYMŲ UŽDUOTIES TVIRTINIMO Magistralinio dujotiekio atšakos į A. Panerių I DSS uždarymo įtaiso Nr. 1-I ir magistralinio dujotiekio atšakos į Panerių DSS II uždarymo įtaiso Nr. 1-II Lentvario g., Vilniaus m. sav. rekonstravimo projektas
Dokumento registracijos data ir numeris	2022-06-22 Nr. A358-82/22(2.9.4.5E-INF)
Dokumento gavimo data ir dokumento gavimo registracijos numeris	–
Dokumento specifikacijos identifikavimo žymuo	ADOC-V1.0
Parašo paskirtis	Pasirašymas
Parašą sukūrusio asmens vardas, pavardė ir pareigos	Arūnas Visockas, L. e. Infrastruktūros skyriaus vedėjo pareigas, Infrastruktūros skyrius
Sertifikatas išduotas	ARŪNAS VISOCKAS, Vilniaus miesto savivaldybės administracija LT
Parašo sukūrimo data ir laikas	2022-06-22 09:01:27 (GMT+03:00)
Parašo formatas	XAdES-T
Laiko žyme nurodytas laikas	2022-06-22 09:01:37 (GMT+03:00)
Informacija apie sertifikavimo paslaugų teikėją	ADIC CA-A, Asmens dokumentu israsymo centras prie LR VRM LT
Sertifikato galiojimo laikas	2021-12-07 09:47:57 – 2024-12-06 09:47:57
Informacija apie būdus, naudotus metaduomenų vientisumui užtikrinti	"Registravimas" paskirties metaduomenų vientisumas užtikrintas naudojant "RCSC IssuingCA, VI Registru centras - i.k. 124110246 LT" išduotą sertifikatą "Dokumentų valdymo sistema Avilys, Vilniaus miesto savivaldybės administracija, į.k. 188710061 LT", sertifikatas galioja nuo 2021-12-20 09:38:49 iki 2024-12-19 09:38:49
Pagrindinio dokumento priedų skaičius	–
Pagrindinio dokumento pridedamų dokumentų skaičius	–
Priedamo dokumento sudarytojas (-ai)	–
Priedamo dokumento pavadinimas (antraštė)	–
Priedamo dokumento registracijos data ir numeris	–
Programinės įrangos, kuria naudojantis sudarytas elektroninis dokumentas, pavadinimas	Dokumentų valdymo sistema „Avilys“, versija 3.5.60
Informacija apie elektroninio dokumento ir elektroninio (-ių) parašo (-ų) tikrinimą (tikrinimo data)	Atitinka specifikacijos keliamus reikalavimus. Visi dokumente esantys elektroniniai parašai galioja (2022-06-22 09:43:45)
Paieškos nuoroda	–
Papildomi metaduomenys	Nuorašą suformavo 2022-06-22 09:43:45 Dokumentų valdymo sistema „Avilys“

MAGISTRALINIŲ DUJOTIEKIŲ IR UŽDARYMO ĮTAISŲ BEI KITOS SUSIJUSIOS INFRASTRUKTŪROS TERITORIJOJE PRIE LENTVARIO G., VILNIAUS M. SAV., INŽINERINĖS INFRASTRUKTŪROS VYSTYMO SPECIALIUSIS PLANAS INICIJAVIMO PAGRINDŲ



NUSTATOMI (ŠKAITANT IR PAPILDOMAI NUSTATOMUS) IR TIKSLINAMI APRIBOJIMAI	Žemės sklype kadastrinis Nr. 0101/0076-0566	Žemės sklype kadastrinis Nr. 0101/0076-0170	Žemės sklype kadastrinis Nr. 0101/0076-0449	Valstybinė žemė
Nustatomų esamų magistralinių dujotiekių, kurie pastatyti iki 1992 m., rengiant Specialią planą apskaičiuotas faktinis teritorijų, kuriose taikoma specialioji žemės naudojimo sąlyga - magistralinių dujotiekių ir natūraliųjų (produktoriškių) apsaugos zonos - plotas, ha	6,1064	0,1346	0,0817	0,8568
Nustatomos teritorijos, kuriose taikoma specialioji žemės naudojimo sąlyga - magistralinių dujotiekių ir natūraliųjų (produktoriškių) apsaugos zonos - papildomas plotas, ha	0,0032	-	-	-
Nustatomos teritorijos, kuriose taikoma specialioji žemės naudojimo sąlyga - magistralinių dujotiekių ir natūraliųjų (produktoriškių) apsaugos zonos - pagal Specialiojo plano sprendimus - bendras plotas, ha	6,1096	0,1346	0,0817	0,8568
Nustatomų AB Amber Grid esamų elektros tinklų, rengiant Specialią planą apskaičiuotas faktinis teritorijų, kuriose taikoma specialioji žemės naudojimo sąlyga - Elektros tinklų apsaugos zonos - plotas, ha	0,0107	-	-	0,0473
Nustatomos AB Amber Grid planuojamų elektros tinklų teritorijos, kuriose taikoma specialioji žemės naudojimo sąlyga - Elektros tinklų apsaugos zonos - papildomas plotas, ha	0,0658	-	-	-
Naujai nustatomos AB Amber Grid planuojamų elektros tinklų teritorijos, kuriose taikoma specialioji žemės naudojimo sąlyga - Elektros tinklų apsaugos zonos - plotas, ha	-	-	-	0,0098
Nustatomas AB Amber Grid planuojamų elektros tinklų teritorijų, kuriose taikoma specialioji žemės naudojimo sąlyga - Elektros tinklų apsaugos zonos - pagal Specialiojo plano sprendimus - bendras plotas, ha	0,0765	-	-	0,0571
Nustatomas AB Amber Grid planuojamų ryšių tinklų, bendros linijos teritorija, kuriose taikoma specialioji žemės naudojimo sąlyga - Viešųjų ryšių tinklų elektroninių ryšių infrastruktūros apsaugos zonos - pagal Specialiojo plano sprendimus - plotas, ha	0,0135	-	-	-

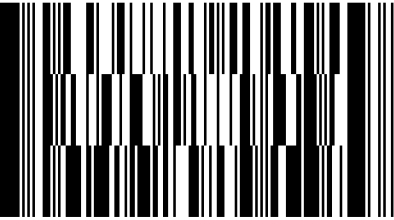
SUTARTINIAI ŽYMĖJIMAI	
	PLANUOJAMO TERITORIJOS RIBA - SPECIALIOJO PLANO GALIOJIMO RIBA
	NEKILNOJAMOJO TURTO REGISTRE (REGISTRUOTŲ SKLYPŲ) RIBOS
	NUSTATOMOS ESAMŲ MAGISTRALINIŲ DUJOTIEKIŲ APSAUGOS ZONOS (PO 25 M ABI PUSES NUO VAMZDYNO AŠIES) RIBA
	NUSTATOMOS ESAMŲ MAGISTRALINIŲ DUJOTIEKIŲ APSAUGOS ZONOS (25 M ATSTUMU APLINK TERITORIJOS, KURIOJE YRA ESAMA DUJŲ SKIRSTYMO STOTIS, APTVĖRIMA) RIBA
	NUSTATOMOS AB AMBER GRID ESAMŲ ELEKTROS TINKLŲ APSAUGOS ZONOS RIBA
	NUSTATOMOS PLANUOJAMŲ MAGISTRALINIŲ DUJOTIEKIŲ APSAUGOS ZONOS (25 M ATSTUMU APLINK PLANUOJAMOS TERITORIJOS, KURIOJE NĖJAMOMI KITI MAGISTRALINIŲ DUJOTIEKIŲ ĮRENGINIAI IR STATINIAI, APTVĖRIMA) RIBA
	NUSTATOMOS ESAMŲ MAGISTRALINIŲ DUJOTIEKIŲ APSAUGOS ZONOS (25 M ATSTUMU APLINK TERITORIJOS, KURIOJE YRA ESAMA DUJŲ SKIRSTYMO STOTIS, APTVĖRIMA) RIBA
	NUSTATOMOS AB AMBER GRID PLANUOJAMŲ ELEKTROS TINKLŲ APSAUGOS ZONOS RIBA
	NUSTATOMOS AB AMBER GRID PLANUOJAMŲ VIEŠŲŲ RYŠIŲ TINKLŲ ELEKTRONINIŲ RYŠIŲ INFRASTRUKTŪROS APSAUGOS ZONOS RIBA
	KITŲ ŪKIO SUBJEKTŲ ESAMŲ ELEKTROS TINKLŲ APSAUGOS ZONOS RIBA
	KITŲ ŪKIO SUBJEKTŲ ESAMŲ SKIRSTOMŲJŲ DUJOTIEKIŲ APSAUGOS ZONOS RIBA
	KITŲ ŪKIO SUBJEKTŲ ESAMŲ VANDENS TIEKIMO IR NUOTEKŲ, PAVIRŠINIŲ NUOTEKŲ TVARKYMO INFRASTRUKTŪROS APSAUGOS ZONOS RIBA
	ESAMOS MAGISTRALINIOS DUJOTIEKIS
	PLANUOJAMAS MAGISTRALINIS DUJOTIEKIS
	NAIKINAMA MAGISTRALINIO DUJOTIEKIO ATKARPA
	PLANUOJAMI ELEKTROS TINKLAI
	PLANUOJAMA ELEKTROS ĮŽEMINIMO JUOSTA
	PLANUOJAMOS RYŠIŲ TINKLŲ LAIDINĖS LINIJOS
	PLANUOJAMO PRIVAŽIAVIMO KELIO RIBOS
	ESAMI STATINIAI
	ESAMŲ SERVITUTŲ ZONA
	PLANUOJAMŲ SERVITUTŲ - TEISĖS TIESTI KELIĄ, JI APTARNAUTI, JUO NAUDOTIS IR VAŽIUOTI TRANSPORTO PRIEMONĖMS, ZONA
	PLANUOJAMŲ SERVITUTŲ - TEISĖS TIESTI, APTARNAUTI, NAUDOTI POŽEMINES, ANTŽEMINES KOMUNIKACIJAS, ZONA
	PLANUOJAMA UŽDARYMO ĮTAISŲ AIKŠTELĖ
	PLANUOJAMAS UŽDARYMO ĮTAISŲ AIKŠTELĖS APTVĖRIMAS
	PLANUOJAMOS UŽDARYMO ĮTAISŲ AIKŠTELĖS TERITORIJŲ SU DANGA
	TERITORIJOS, KURIOJE YRA KITŲ MAGISTRALINIŲ DUJOTIEKIŲ ĮRENGINIŲ IR STATINIŲ, APTVĖRIMAS
	NAIKINAMOS UŽDARYMO ĮTAISŲ AIKŠTELĖS SU APTVĖRIMU
	PLANUOJAMA LAIKINA MAGISTRALINIO DUJOTIEKIO STATYBOS DARBŲ ZONA
	EISMO KRYPTYS

SERVITUTAI			
Žemės sklypo kadastrinis Nr.	Pagrindinė žemės naudojimo paskirtis	Esami, NTR registruoti servitutai, ha	Planuojami nauji servitutai, ha
0101/0076-0566	žemės ūkio	S1 - Servitutas - teisė aptarnauti požemines ir antžemines komunikacijas (tarnaujantis daiktas) plotas 0,1098 ha S2 - Servitutas - teisė aptarnauti požemines ir antžemines komunikacijas (tarnaujantis daiktas) plotas 1,6646 ha S3 - Servitutas - teisė aptarnauti požemines ir antžemines komunikacijas (tarnaujantis daiktas) plotas 2,0876 ha S4 - Servitutas - teisė aptarnauti požemines ir antžemines komunikacijas (tarnaujantis daiktas) plotas 0,8846 ha S5 - Servitutas - teisė aptarnauti požemines ir antžemines komunikacijas (tarnaujantis daiktas) plotas 4,5718 ha	S6 - kodas 222 Servitutas - teisė tiesti, aptarnauti, naudoti požemines, antžemines komunikacijas (tarnaujantis daiktas) plotas 0,1040 ha S7 - kodas 222 Servitutas - teisė tiesti, aptarnauti, naudoti požemines, antžemines komunikacijas (tarnaujantis daiktas) plotas 0,0838 ha S8 - kodas 92 - Kiti servitutai (tarnaujantis daiktas): teisė tiesti kelia, jį aptarnauti, juo naudotis ir važiuoti transporto priemonėmis (tarnaujantis daiktas) plotas 0,3312 ha S9 - kodas 222 Servitutas - teisė tiesti, aptarnauti, naudoti požemines, antžemines komunikacijas (tarnaujantis daiktas) plotas 0,0876 ha

Naudota:
ORTYL.T - Lietuvos Respublikos apskričių centrų M 1:2 000 skaitmeninis rastinis ortofotografinis žemėlapis (2018)
GRPK žemėlapis - georeferencinio pagrindo žemėlapis M 1:10 000
TOPD inžinerinius tinklus eksploatuojančių institucijų patiekti duomenys

Taikos pr. 88A, LT-61183Karnas, Tel. (37) 312-952 Fax. (37) 311-733

Atestato Nr. A 1758	Pareigos P.V.	V. Pavardė A. NOSENKO	Brėžnys: SPRENDINIŲ BRĖŽINYS M 1:2000	Laida 0
Etapas SP	Planavimo iniciatorius AB "Amber Grid"	Žymuo: 2021-GKTP0118-SP-01	Lapas 1	Lapų 1



VILNIAUS MIESTO SAVIVALDYBĖS TARYBA

SPRENDIMAS

DĖL MAGISTRALINIŲ DUJOTIEKIŲ UŽDARYMO ĮTAISŲ BEI KITOS SUSIJUSIOS INFRASTRUKTŪROS TERITORIJOJE PRIE LENTVARIO G., VILNIAUS M. SAV., INŽINERINĖS INFRASTRUKTŪROS VYSTYMO SPECIALIOJO PLANO INICIJAVIMO PAGRINDU SPRENDINIŲ PATVIRTINIMO

2022 m. gegužės 18 d. Nr. 1-1457
Vilnius

Vadovaudamasi Lietuvos Respublikos teritorijų planavimo įstatymu, Lietuvos Respublikos gamtinių dujų įstatymu, Lietuvos Respublikos specialiųjų žemės naudojimo sąlygų įstatymu, Inžinerinės infrastruktūros vystymo (elektros, dujų ir naftos tiekimo tinklų) vystymo planų rengimo taisyklėmis, patvirtintomis Lietuvos Respublikos energetikos ministro ir Lietuvos Respublikos aplinkos ministro 2011 m. sausio 24 d. įsakymu Nr. 1-10/D1-61 „Dėl Inžinerinės infrastruktūros vystymo (elektros, dujų ir naftos tiekimo tinklų) planų rengimo taisyklių patvirtinimo“, bei atsižvelgdama į Vilniaus miesto savivaldybės tarybos 2020 m. lapkričio 20 d. sprendimą Nr. 1-732 „Dėl magistralinių dujotiekių ir uždarymo įtaisų bei kitos susijusios infrastruktūros teritorijoje prie Lentvario g., Vilniaus m. sav., inžinerinės infrastruktūros vystymo specialiojo plano rengimo inicijavimo pagrindu“ ir Valstybinės teritorijų planavimo ir statybos inspekcijos prie Aplinkos ministerijos 2022 m. sausio 28 d. Teritorijų planavimo dokumento patikrinimo aktą Nr. REG209679, Vilniaus miesto savivaldybės taryba **n u s p r e n d ž i a**:

1. Patvirtinti Magistralinių dujotiekių ir uždarymo įtaisų bei kitos susijusios infrastruktūros teritorijoje prie Lentvario g., Vilniaus m. sav., inžinerinės infrastruktūros vystymo specialųjį planą inicijavimo pagrindu (Lietuvos Respublikos teritorijų planavimo dokumentų rengimo ir teritorijų planavimo proceso valstybinės priežiūros informacinėje sistemoje (TPDRIS) Nr. S-VT-13-21-38) pagal pridedamą tekstinę ir grafinę dalis:

- 1.1. aiškinamąjį raštą;
- 1.2. pagrindinį brėžinį;
- 1.3. sprendinius patikslinantį brėžinį.

2. Nustatyti, kad:

2.1. planavimo organizatorius patvirtintą specialųjį planą nustatyta tvarka turi pateikti registruoti Lietuvos Respublikos teritorijų planavimo dokumentų registre per 5 darbo dienas;

2.2. patvirtintas specialusis planas įsigalioja kitą dieną po jo įregistravimo Lietuvos Respublikos teritorijų planavimo dokumentų registre;

2.3. už šio sprendimo 2.1 papunkčio vykdymą atsakingas yra Vilniaus miesto savivaldybės administracijos Teritorijų planavimo ir plėtros projektų skyrius.

Meras

Remigijus Šimašius

Nr.	Medžio rūšis	Skersmuo 1m aukštyje (cm)	Skersmuo 1.3m aukštyje (cm)	Skaičius, vnt.	Būklės vertinimas	Kordinatės x/y	numatomi veiksmai
1	Drebulė (Populus tremula)	26	25	1	gera	6057415.021/573300.305	išsaugomas
2	Slyva (Prunus domestica)	13	10	2	nepatenkinama	6057437.499/573301.917	išsaugomas
3	Paprastoji pušis (Pinus sylvestris)	18	17	1	patenkinama	6057446.259/573310.817	išsaugomas
4	Elodėja	21	19	1	gera	6057451.475/573311.060	išsaugomas
5	Paprastoji pušis (Pinus sylvestris)	37	34	1	patenkinama	6057459.342/573306.877	išsaugomas
6	Naminė obelis (Malus domestica)	11-8	10-8	4	patenkinama	6057496.361/573289.299	išsaugomas
7	Naminė obelis (Malus domestica)	7	6	3	patenkinama	6057499.773/573283.256	išsaugomas
8	Paprastasis skirpstas (Ulmus minor)	31	19-18	2	patenkinama	6057449.879/573240.957	išsaugomas
9	Didžialapis karklas (Salix appendiculata)	25	20-21	2	patenkinama	6057452.956/573235.303	išsaugomas
10	Mažalapė liepa (Tilia cordata)	24	24	1	nepatenkinama	6057450.259/573220.304	kertamas
11	Mažalapė liepa (Tilia cordata)	24	25	1	nepatenkinama	6057450.555/573220.983	kertamas
12	Miškinė obelis (Malus sylvestris)	30	29	1	patenkinama	6057449.364/573222.889	kertamas
13	Baltasis gluosnis (Salix alba)	26	24	7	bloga	6057440.872/573222.325	kertamas
14	Baltasis gluosnis (Salix alba)	25	25	1	patenkinama	6057436.645/573221.277	kertamas
15	Dygioji šunobelė (Rhamnus cathartica)	9	9	2	patenkinama	6057431.489/573241.898	išsaugomas
16	Krantinis gluosnis (Salix triandra)	13	12	1	nepatenkinama	6057432.990/573253.524	išsaugomas
17	Pilkasis karklas (Salix cinerea)	14-13	14-13	2	patenkinama	6057460.956/573247.383	išsaugomas
18	Krantinis gluosnis (Salix triandra)	17-12	19-11	2	patenkinama	6057462.437/573237.077	išsaugomas
19	Paprastasis lazdynas (Corylus avellana)	17-32	18-32	3	bloga	6057462.505/573212.532	išsaugomas
20	Paprastasis lazdynas (Corylus avellana)	20	21	1	patenkinama	6057459.222/573212.781	išsaugomas
21	Blindė (Salix caprea)	16-14	15-13	4	nepatenkinama	6057488.642/573218.273	išsaugomas
22	Paprastoji pušis (Pinus sylvestris)	28	28	1	gera	6057485.731/573231.542	išsaugomas
23	Paprastoji pušis (Pinus sylvestris)	26	25	1	gera	6057499.043/573247.719	išsaugomas
24	Drebulė (Populus tremula)	33	33	1	gera	6057512.494/573238.849	išsaugomas
25	Karpotasis beržas (Betula pendula)	42	40	1	gera	6057515.194/573237.875	išsaugomas
26	Drebulė (Populus tremula)	23	25	1	gera	6057526.978/573245.424	kertamas
27	Drebulė (Populus tremula)	24	23	1	gera	6057528.482/573245.509	kertamas
28	Drebulė (Populus tremula)	18	18	1	gera	6057530.205/573246.044	kertamas
29	Miškinė obelis (Malus sylvestris)	14	7-10	2	patenkinama	6057546.953/573258.684	išsaugomas
30	Miškinė obelis (Malus sylvestris)	13	13	1	patenkinama	6057547.771/573262.761	išsaugomas
31	Karpotasis beržas (Betula pendula)	17	16	1	gera	6057532.309/573274.706	išsaugomas
32	Uosialapis klevas (Acer negundo)	14	13	1	gera	6057517.547/573270.456	išsaugomas
33	Mažalapė liepa (Tilia cordata)	18	16	1	patenkinama	6057523.596/573229.915	išsaugomas
34	Blindė (Salix caprea)	15-21	20	2	bloga	6057525.574/573235.950	kertamas
35	Paprastoji kriaušė (Pyrus communis)	25	26	1	patenkinama	6057550.561/573193.579	išsaugomas
36	Pilkasis karklas (Salix cinerea)	25-13	25-10	8	nepatenkinama	6057572.184/573106.086	išsaugomas
37	Blindė (Salix caprea)	16-20	14-22	3	patenkinama	6057597.146/573087.825	išsaugomas
38	Karpotasis beržas (Betula pendula)	21	17	1	gera	6057585.737/573006.592	kertamas
39	Miškinė obelis (Malus sylvestris)	22-13	20-19	3	nepatenkinama	6057605.009/572945.630	išsaugomas
40	Paprastoji kriaušė (Pyrus communis)	24	24	1	gera	6057575.312/572946.984	išsaugomas
41	Juodoji tuopa (Populus nigra)	19-14	18-13	2	gera	6057514.999/573031.560	išsaugomas
42	Drebulė (Populus tremula)	16	19	1	gera	6057506.986/573106.940	išsaugomas
43	Drebulė (Populus tremula)	20	19	1	gera	6057505.790/573105.869	išsaugomas
44	Drebulė (Populus tremula)	18	18	1	gera	6057505.642/573107.237	išsaugomas
45	Drebulė (Populus tremula)	50	50	1	gera	6057505.642/573107.237	išsaugomas
46	Drebulė (Populus tremula)	18	17	1	gera	6057504.315/573109.525	išsaugomas
47	Drebulė (Populus tremula)	25	23	1	gera	6057502.977/573107.507	išsaugomas
48	Drebulė (Populus tremula)	18	18	1	gera	6057501.164/573107.000	išsaugomas
49	Drebulė (Populus tremula)	18	18	1	gera	6057499.669/573107.260	išsaugomas
50	Drebulė (Populus tremula)	23	21	1	gera	6057498.322/573106.888	išsaugomas
51	Drebulė (Populus tremula)	19	19	1	gera	6057497.983/573108.397	išsaugomas
52	Drebulė (Populus tremula)	23	22	1	gera	6057498.262/573110.631	išsaugomas
53	Drebulė (Populus tremula)	19	17	1	gera	6057499.682/573110.826	išsaugomas
54	Drebulė (Populus tremula)	19	17	1	gera	6057494.538/573114.192	išsaugomas
55	Mažalapė liepa (Tilia cordata)	15	15	1	gera	6057498.651/573097.887	išsaugomas
56	Juodoji tuopa (Populus nigra)	25	18	1	gera	6057500.098/573094.957	išsaugomas
57	Drebulė (Populus tremula)	17	14	3	patenkinama	6057503.629/573086.037	išsaugomas
58	Drebulė (Populus tremula)	24	22	1	gera	6057500.716/573088.989	išsaugomas
59	Didžialapė liepa (Tilia platyphyllos)	15	14	1	gera	6057498.900/573090.860	išsaugomas
60	Drebulė (Populus tremula)	29-14	27-13	2	nepatenkinama	6057496.325/573092.635	išsaugomas
61	Amūrinis sausmedis (Lonicera maackii)	10-25	9-19	4	patenkinama	6057479.806/573164.982	išsaugomas
62	Drebulė (Populus tremula)	12	12	1	gera	6057537.108/573240.889	kertamas
63	Drebulė (Populus tremula)	16	15	1	gera	6057534.601/573239.464	kertamas
64	Drebulė (Populus tremula)	22	20	2	patenkinama	6057534.890/573244.053	kertamas
65	Drebulė (Populus tremula)	17	18	1	gera	6057534.141/573242.041	kertamas
66	Drebulė (Populus tremula)	18	17	1	gera	6057532.470/573241.094	kertamas
67	Didžialapė liepa (Tilia platyphyllos)	17	17	1	gera	6057531.129/573242.723	kertamas
68	Drebulė (Populus tremula)	18	17	1	gera	6057531.333/573243.641	kertamas
69	Drebulė (Populus tremula)	17	16	1	gera	6057528.761/573243.020	kertamas
70	Mažalapė liepa (Tilia cordata)	25-22	25-19	3	nepatenkinama	6057477.709/573243.728	išsaugomas
71	Mažalapė liepa (Tilia cordata)	25	25	1	nepatenkinama	6057472.656/573251.045	išsaugomas

Bendra kertamų medžių diam. suma:

362