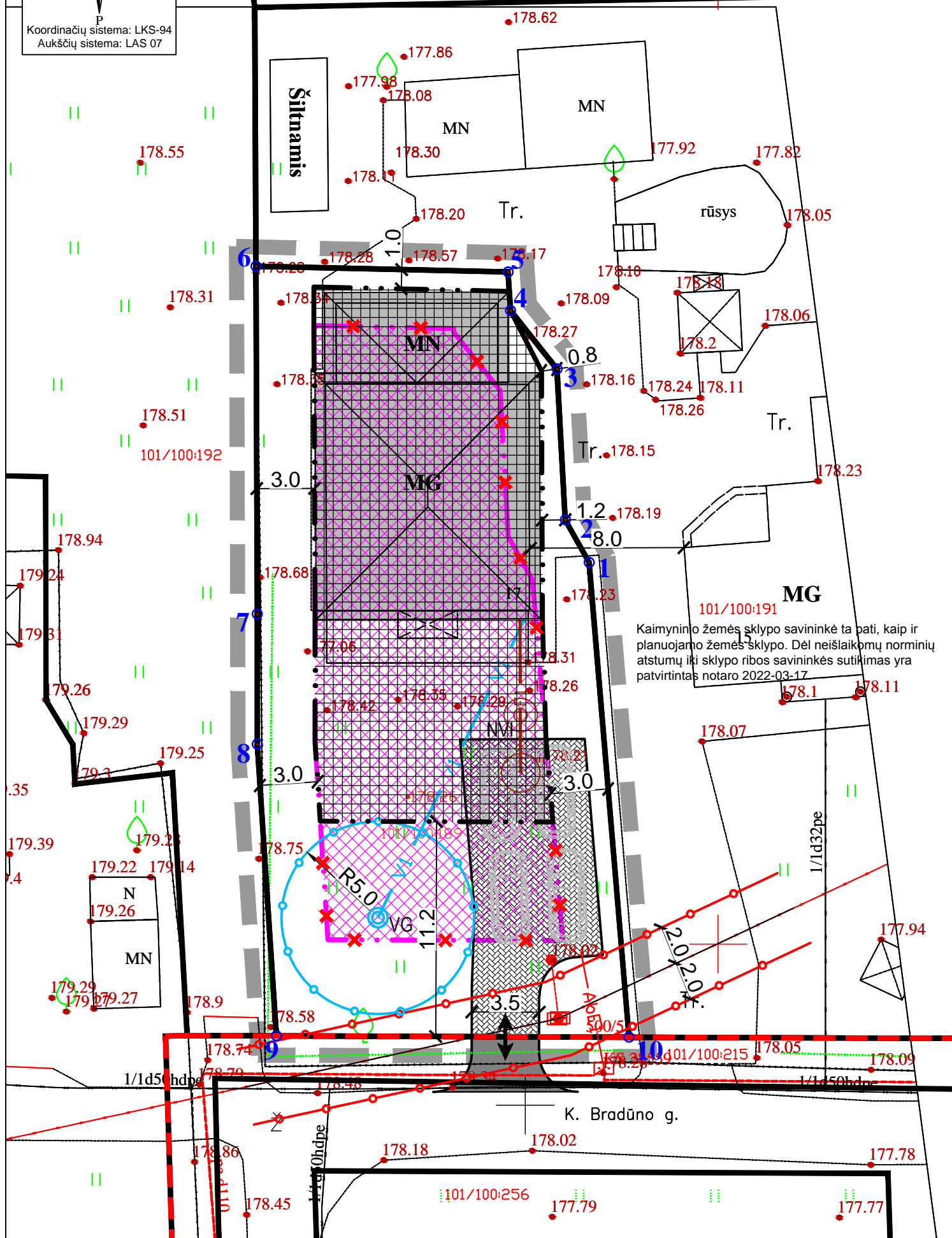


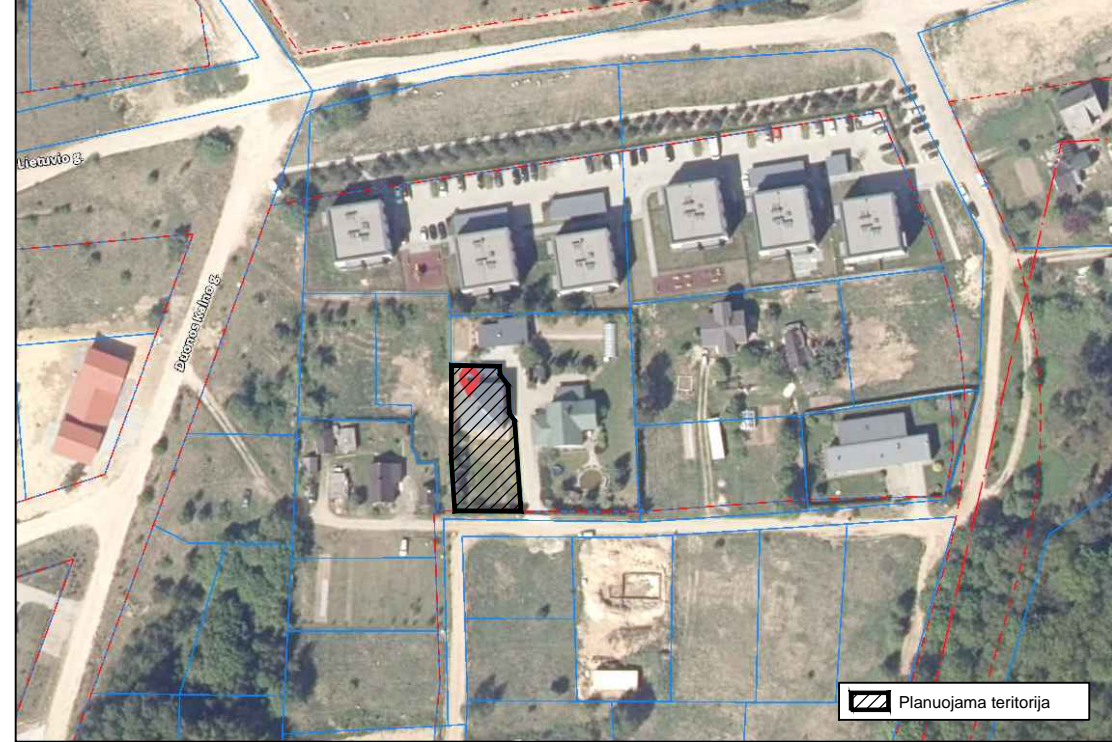


Esamos požeminės komunikacijos sutikintos:		
1	Stambaus mastelio topografinių planų derinimo su inžinerinius tinklus eksploatuojančiomis organizacijomis viešojoje elektroninėje paslaugoje (TOPD) topografinio plano teritorijai suteiktas unikalus numeris ir data.	Data 2020-09-02
		Suteiktas unikalus Nr. 13:20:8499



Nr.	X	Y
1	6068728.17	579353.31
2	6068730.38	579352.07
3	6068738.21	579351.64
4	6068741.24	579349.23
5	6068743.24	579349.10
6	6068743.54	579336.02
7	6068725.49	579336.09
8	6068718.74	579336.09
9	6068703.60	579337.08
10	6068703.53	579355.38

Atkarpa	Ilgis
1-2	2.53
2-3	7.84
3-4	3.87
4-5	2.00
5-6	13.08
6-7	18.05
7-8	6.75
8-9	15.17
9-10	18.30
1-10	24.73



SUTARTINIAI ŽYMĖJIMAI	
	Planuojamos teritorijos riba
	Esamų sklypų ribos
	Projektuojama statybos riba
	Projektuojama statybos zona
	Naikinama anksčiau suprojektuota s statybos riba
	Naikinama anksčiau suprojektuota statybos zona
	Gatvių raudonosios linijos
	Įvažiavimas - išvažiavimas
	Suprojektuoti vandentiekio tinklai
	Suprojektuoti buitines nuotakynės tinklai
	Projektuojamas abonentinis elektros požeminis kabelis
	Požeminio vandens vandenviečių apsaugos zona (I grupė) - 5 m
	Elektros oro linijos apsaugos zona, 2 m
	Suprojektuoti buitinių nuotekų valymo įrenginiai
	Suprojektuotas artezinis vandens gręžinys

SU SPRENDINIAIS SUTINKU:

(vardas ir pavardė ar pavadinimas, pareigos)

(parašas)

PROJEKTAVIMAS					OBJEKTAS	
ARCHITECTŪRINIAI SPRENDIMAI TERITORIJŲ PLANAVIMAS					ŽEMĖS SKLYPŲ DUONOS KALNO G. 22 IR DUONOS KALNO G. 28, DETALIOJO PLANO STATINIŲ STATYBOS ZONOS IR STATYBOS RIBŲ KOREGAVIMAS SKLYPE KAZIO BRADŪNO G. 17, VILNIUS (KAD. NR. 0101/0100:189)	
Atest. Nr.	Pareigos	V. Pavardė	Parašas	Data	BRĖŽINYS Nr. 3	
TPV 0071	PV	T. Markilevičius		2022-03	SKLYPO SUTVARKYMO PLANAS SU KOREGUOJAMA STATYBOS ZONA IR RIBA M 1:500	
Etapas					ŽYMUO	
DP					Fizinis asmuo	
					2021-09	
					Lapas	Lapų
					1	1