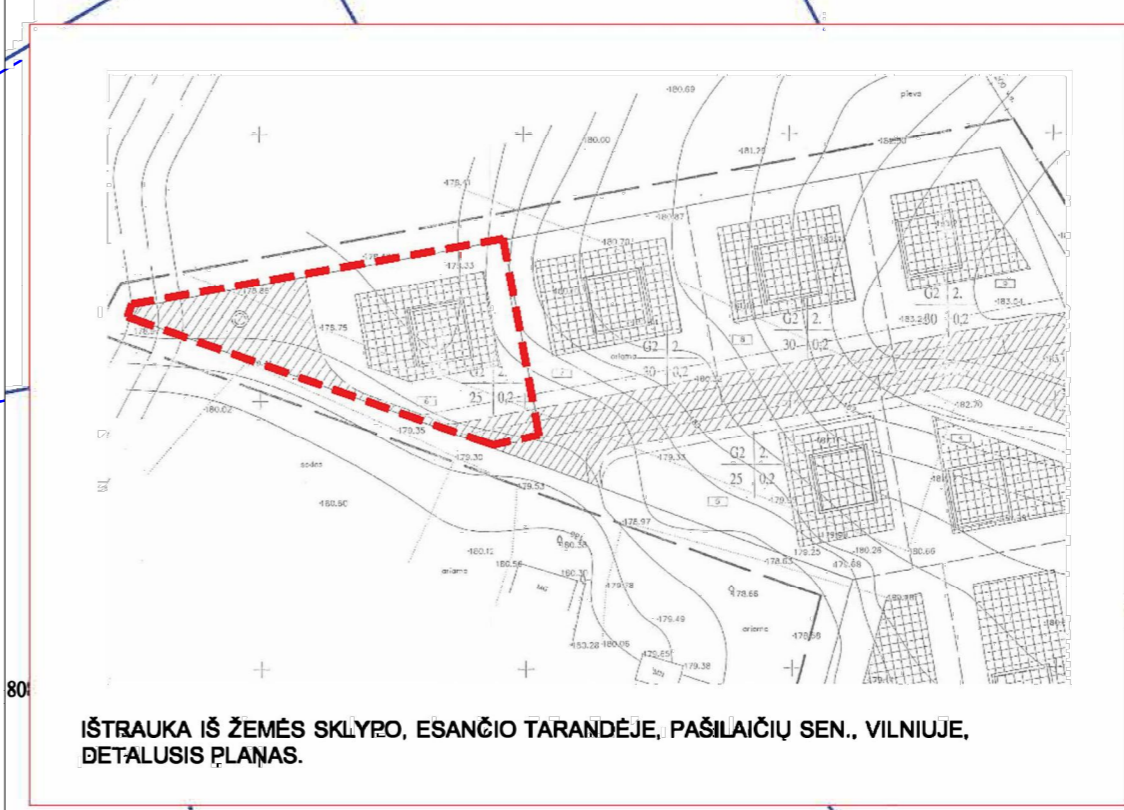
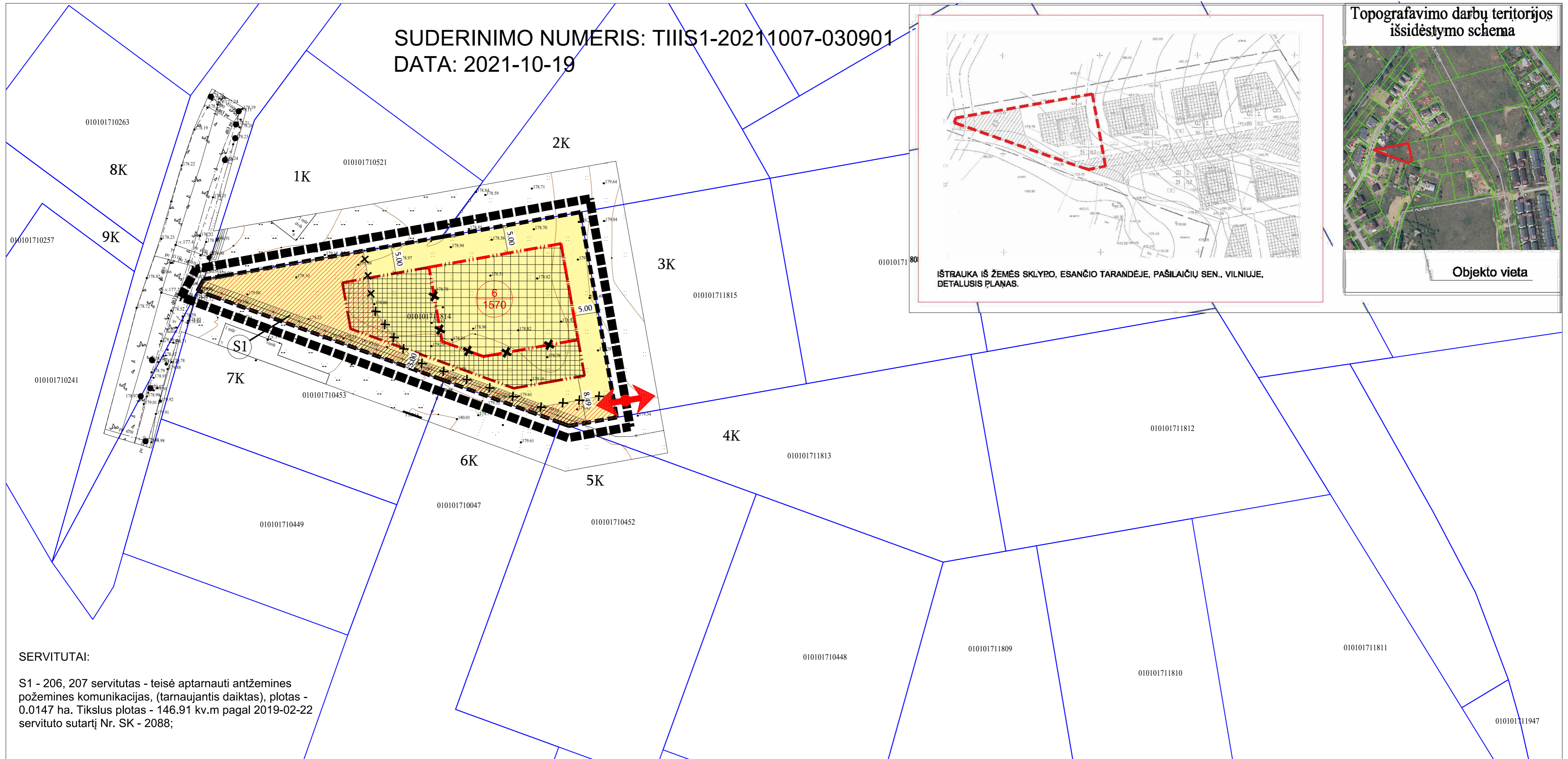


SUDERINIMO NUMERIS: TIIIS1-20211007-030901
 DATA: 2021-10-19



SERVITUTAI:
 S1 - 206, 207 servitutas - teisė aptarnauti antžemines požemines komunikacijas, (tarnaujantis daiktas), plotas - 0,0147 ha. Tikslus plotas - 146.91 kv.m pagal 2019-02-22 servituto sutartį Nr. SK - 2088;

PASTABOS:

1. Detaliojo plano privalomieji ir papildomi reikalavimai nekeičiami, išskyrus patikslinta statybos zona ir riba, naikinamas kelio servitutas, suplanuotas 2002m. sausio 31d. Vilniaus miesto savivaldybės valdybos sprendimu Nr. 189V
2. Brėžinį skaityti kartu su aiškinamuoju raštu.
3. Nesant poreikiui kaimyninių žemės sklypų savininkams važiuoti per planuojama sklypą transporto priemonėmis, kadangi visi aplinkiniai žemės sklypai turi privažiavimus, 450 kv.m ploto kelio servitutas, suplanuotas ir patvirtintas 2002-01-31 sprendimu Nr. 189V naikinamas

010101710047

SUTARTINIAI ŽYMĖJIMAI

	DETALIOJO PLANO GALIOJIMO RIBA
	SKLYPŲ RIBOS
	KITŲ SKLYPŲ RIBOS
	NAIKINAMA UŽSTATYMO RIBA PAGAL DET. PLANĄ
	UŽSTATYMO TERITORIJA PAGAL DET. PLANĄ
	PROJEKTUOJAMA NAUJA UŽSTATYMO RIBA
	PROJEKTUOJAMA NAUJA UŽSTATYMO TERITORIJA
	ĮVAŽIAVIMAS-IŠVAŽIAVIMAS IŠ SKLYPŲ, EISMO KRYPTIS
	SERVITUTAS
	NAIKINAMAS SERVITUTAS
	ŽEMĖS NAUDOJIMO BŪDAS: VIENBUČIŲ IR DVIBUČIŲ GYVENAMŪJŲ PASTATŲ TERITORIJOS (G1)
	ŽEMOS ĮTAMPOS POŽEMINIS ELEKTROS KABELIS

Pagrindinis objektų planinės ir aukščių padėties tikslumas: horizontali vid. kv. paklaida - 0,05 m, vertikali -0,07 m				MB "Optimalūs geodeziniai sprendimai" Įmonės kodas 304353449 L.Giros 70-45, Vilnius LT-06323, tel.Nr. +37064550551, www.ogs.lt	
PAREIGOS	V.PAVARDĖ	PARAŠAS		Objektas: Vilniaus m. sav. Tarandės k.	
Geodezininkas	A. G.			Brėžinys	PILNO TURINIO TOPOGRAFINIS PLANAS
Data	2021-10-07			Mastelis	Lapų sk. /Nr.
Kvalifikacijos pažymėjimo Nr.: 1GKV-933				1:500	1/1
Koordinacių sistema - LKS-94 Aukščių sistema - LAS07 Geoido modelis - LIT20G					

Atestato Nr.	NUOLATINIO LIETUVOS GYVETOJŲ INDIVIDUALIOS VEIKLOS VYKDYMO PAŽYMA NR. 448210		Žemės sklypo, esančio Tarandėje, Pašilaičių sen., Vilniuje, detaliojo plano koregavimas žemės sklype (kad. Nr. 0101/0171:1814), (statybos zonos, ribos ir servitutų koregavimas).	
A1993	P.V.	R. G.	PAGRINDINIS BRĖŽINYS	
A1993	ARCH.	R. G.	M 1:500	LAIDA
ETAPAS	ORGANIZATORIUS:		LAPAS	LAPŲ
rengimo	Vilniaus miesto savivaldybės administracijos direktorius		1	1