

# VILNIAUS MIESTO GATVIŲ, SKVERŲ IR AIKŠČIŲ IŠDĖSTYMO PLANAS M 1:3 000

PAVADINIMŲ GATVĖMS, PASTATAMS, STATINIAMS IR KITIEMS OBJEKTAMS SUTEIKIMO, KEITIMO IR ĮTRAUKIMO Į APSKAITĄ TVARKOS APRAŠO I PIRIAS

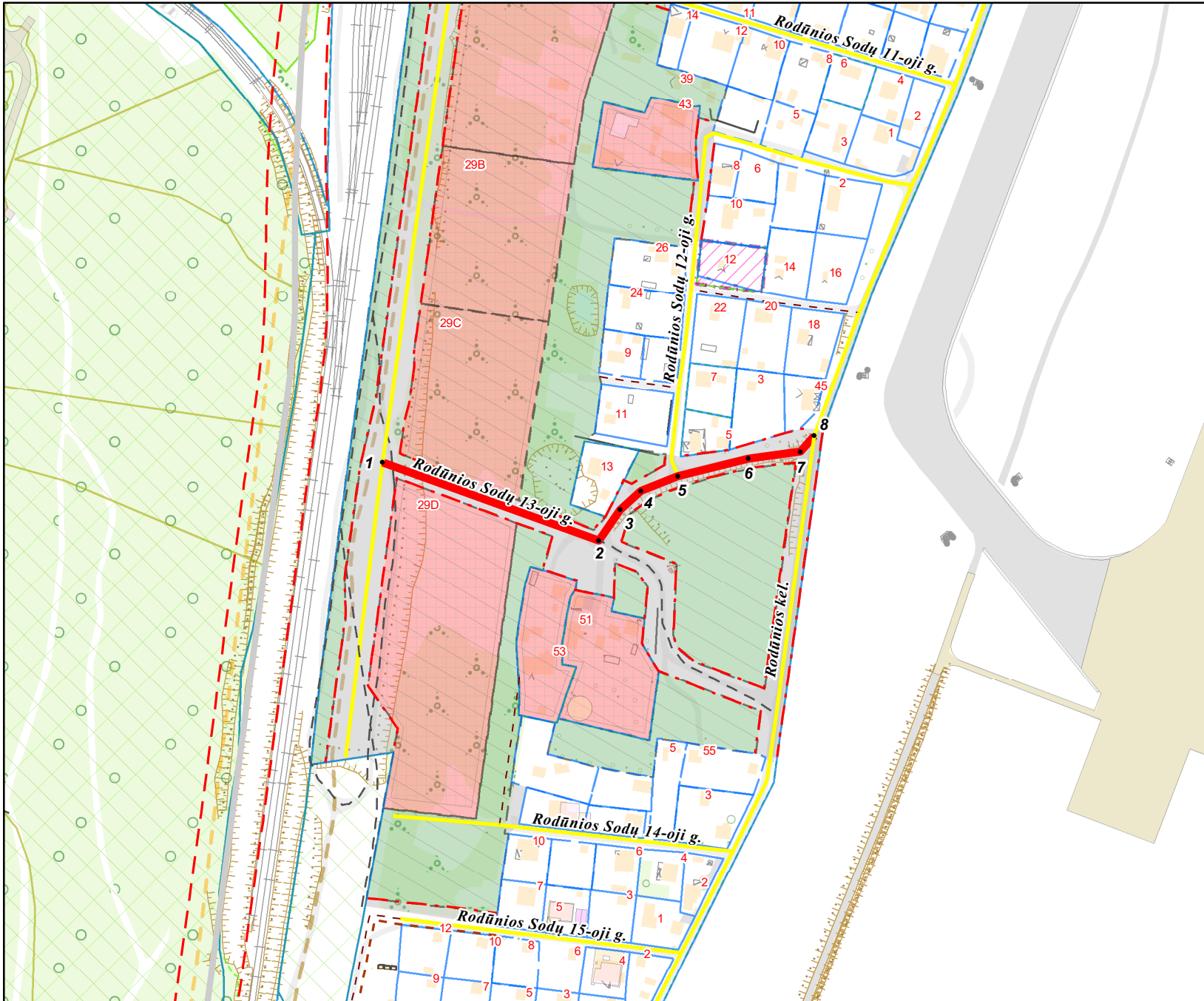
Vilniaus miesto savivaldybės tarybos  
2022 m. \_\_\_\_\_ d. sprendimo Nr. \_\_\_\_\_  
\_\_\_\_\_ priedas

|  |          |
|--|----------|
| Kartografinis pagrindas                  | KDB 500V |
| Gatvės taškų koordinacių nustatymo būdas | Grafinis |

## GATVIŲ TAŠKŲ KOORDINACIŲ ŽINIARAŠTIS

### Rodūnios Sodų 13-oji g. - taškų Nr. plane 1 - 8

| NR.PLANE | X          | Y         |
|----------|------------|-----------|
| 1        | 6055017,82 | 582151,51 |
| 2        | 6054975,96 | 582267,67 |
| 3        | 6054992,56 | 582279,02 |
| 4        | 6055002,62 | 582290,22 |
| 5        | 6055010,36 | 582309,93 |
| 6        | 6055019,78 | 582347,78 |
| 7        | 6055023,69 | 582375,93 |
| 8        | 6055032,05 | 582383,2  |



PATEIKIA:  
Vilniaus miesto savivaldybės administracijos  
Žemės administravimo ir GIS poskyrio vedėja