
II. GRAFINĖ DALIS (brėžiniai)



SUTARTINIAI ŽENKLAI	
	SKLYPO RIBA
	SKLYPŲ, PERDUODAMŲ INFRASTRUKTŪROS REIKIMŲ, RIBOS
	LAISVA VALSTYBINĖ ŽEMĖ
	PAGRINDINIAI ĮEJIMAI PASTATUS
	ĮVAŽIAVIMAI IŠVAŽIAVIMAI
	ŪKINIS PATEKIMAS
	PROJEKTUOJAMAS PREKYBOS PASKIRTIES PASTATAS
	PROJEKTUOJAMAS SPORTO PASKIRTIES PASTATAS
	REKLAMINIS PILONAS
	VEJA
	SMULKI SKALDA
	KITOS SPALVOS TRINKELĖS PĖSČIŲŲ PRAĖJIMUOSE
	BETONINĖ RAMPA
	VEJA UŽ SKLYPO RIBŲ
	ATSKIRIAIS PROJEKTAIS NUMATOMI PROJEKTUOTI ŠALIGATVIAI UŽ SKLYPO RIBŲ NUMATOMOS ĮVAŽOS UŽ SKLYPO RIBŲ (BUS PROJEKTUOJAMOS GAVUS SUSISIEKIMO SĄLYGAS)
	ŪSTINIŲ G. pagal koreguotą „Privažiavimo keliu nuo Juodupio gatvės iki žemės sklypo (kad. Nr. 0101/0158-2199), Vilniuje, statybos projektą“
	ŠALIGATVIS pagal koreguotą „Privažiavimo keliu nuo Juodupio gatvės iki žemės sklypo (kad. Nr. 0101/0158-2199), Vilniuje, statybos projektą“
	TRINKELĖS (PILKOS ŠALIGATVINĖS)
	PĖSČIŲŲ JUNGTYS
	ATRAMINĖS SIENUTĖS
	AUTOMOBILIŲ STOVĖJIMO VIETA
	ELEKTROMOBILIŲ PAKROVIMO STOTELĖ / ELEKTROMOB. ST. VT.
	PRELIMINARI ELEKTROMOBILIŲ ĮKROVIMO ĮRENGINIO VIETA
	PRELIMINARI ELEKTRINIO DVIRAČIO ĮKROVIMO ĮRENGINIO VIETA
	ATLIEKŲ KONTEINERIAI
	DVIRAČIŲ STOVAI
	DVIRAČIŲ STOVAI
	AUTOMOBILIŲ STOVĖJIMO GRUPĖ P1 80 VNT.
	AUTOMOBILIŲ STOVĖJIMO GRUPĖ P2 82 VNT.
	AUTOMOBILIŲ STOVĖJIMO AIKŠTELĖ P3 6 VNT.
	AUTOMOBILIŲ STOVĖJIMO AIKŠTELĖ P4 3 VNT.
	AUTOMOBILIŲ STOVĖJIMO AIKŠTELĖ P5 5 VNT.
	GAISRINĖS MAŠINOS APSISUKIMO AIKŠTELĖ
	AIKŠTELĖ

Osetinų gatvės kategorija Ds
Planuojama Osetinų gatvės kategorija D

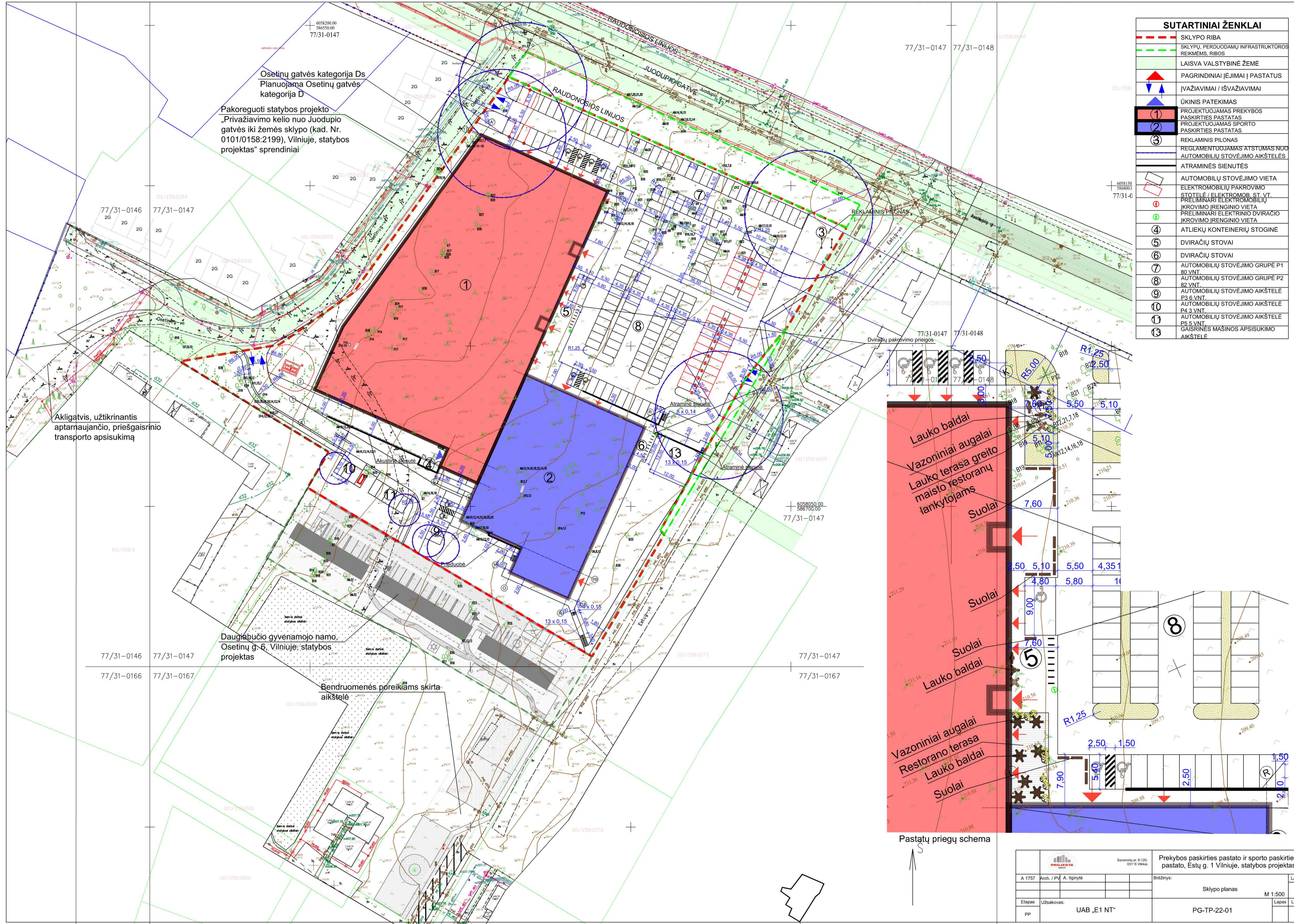
Pakoreguoti statybos projekto „Privažiavimo kelio nuo Juodupio gatvės iki žemės sklypo (kad. Nr. 0101/0158-2199), Vilniuje, statybos projektas“ sprendiniai

Akligatvis, užtikrinantis aptarnaujantis, priešgaisrinio transporto apsisukimą

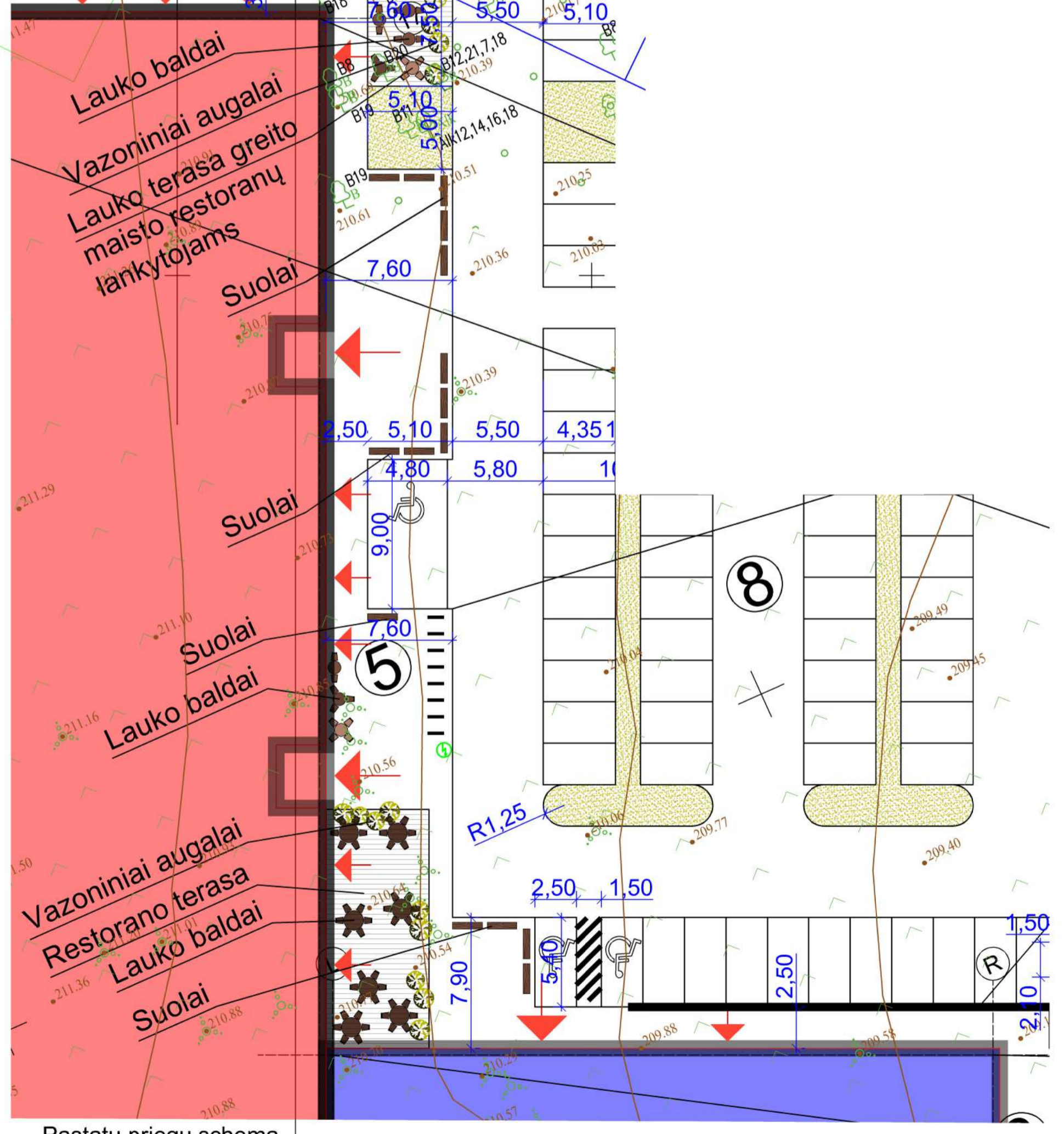
Daugiabučio gyvenamojo namo, Osetinų g. 6, Vilniuje, statybos projektas

Bendruomenės poreikiams skirta aikštelė

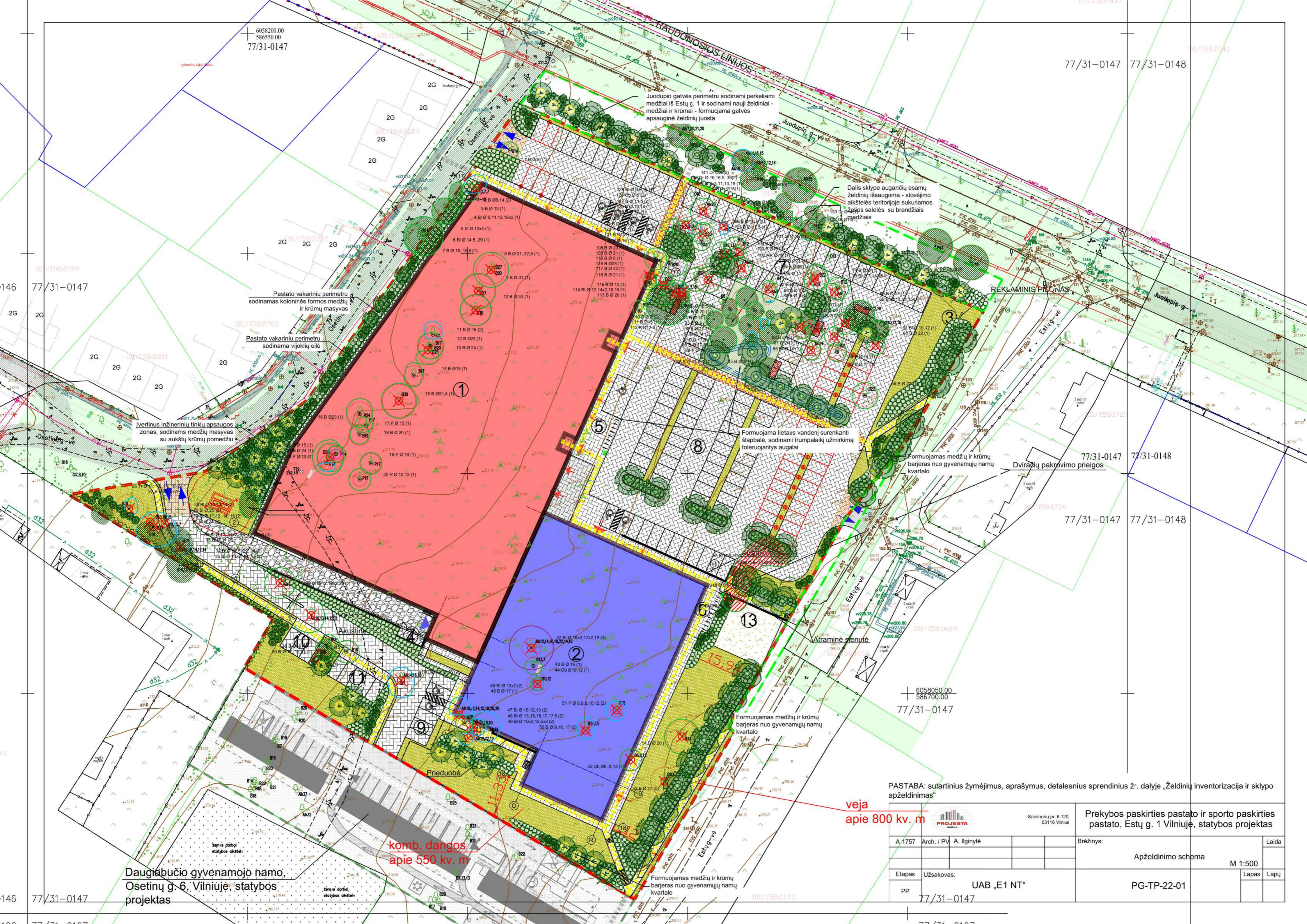
		Savarankis, pr. 8-120, 03116 Vilnius		Prekybos paskirties pastato ir sporto paskirties pastato, Estų g. 1 Vilniuje, statybos projektas	
A 1757	Arch. / PVJ	A. Ilginytė		Brėžinys:	Laida
Etapas	Užsakovas:	UAB „E1 NT“		Sklypo ir dangų planas su gretima urbanistine aplinka	M 1:500
PP				PG-TP-22-01	Lapas Lapų



SUTARTINIAI ŽENKLAI	
	SKLYPO RIBA
	SKLYPŲ, PERDUODAMŲ INFRASTRUKTŪROS REIKIMŲS, RIBOS
	LAISVA VALSTYBINĖ ŽEMĖ
	PAGRINDINIAI ĮEJIMAI PASTATUS
	ĮVAŽIAVIMAI IŠVAŽIAVIMAI
	ŪKINIS PATEKIMAS
	PROJEKTUOJAMAS PREKYBOS PASKIRTIES PASTATAS
	PROJEKTUOJAMAS SPORTO PASKIRTIES PASTATAS
	REKLAMINIS PILONAS
	REGLEMENTUOJAMAS ATSTUMAS NUO AUTOMOBILIŲ STOVĖJIMO AIKŠTELĖS
	ATRAMINĖS SIENUTĖS
	AUTOMOBILIŲ STOVĖJIMO VIETA
	ELEKTROMOBILIŲ PARKOVIMO STOTELĖ / ELEKTROMOB. ST. VT.
	PRELIMINARI ELEKTROMOBILIŲ ĮKROVIMO ĮRENGINIO VIETA
	PRELIMINARI ELEKTRINIO DVIRAČIO ĮKROVIMO ĮRENGINIO VIETA
	ATLIEKŲ KONTEINERIŲ STOGINĖ
	DVIRAČIŲ STOVAI
	DVIRAČIŲ STOVAI
	AUTOMOBILIŲ STOVĖJIMO GRUPĖ P1 80 VNT.
	AUTOMOBILIŲ STOVĖJIMO GRUPĖ P2 82 VNT.
	AUTOMOBILIŲ STOVĖJIMO AIKŠTELĖ P3 6 VNT.
	AUTOMOBILIŲ STOVĖJIMO AIKŠTELĖ P4 3 VNT.
	AUTOMOBILIŲ STOVĖJIMO AIKŠTELĖ P5 5 VNT.
	GAISRINĖS MAŠINOS APSISUKIMO AIKŠTELĖ



		Savarankiškų pr. 6-120, 03116 Vilnius		Prekybos paskirties pastato ir sporto paskirties pastato, Estų g. 1 Vilniuje, statybos projektas	
A 1757	Arch. / P.V. A. Ilginytė	Brėžinys:	Sklypo planas	M 1:500	Laida
Etapas	Užsakovas:	UAB „E1 NT“	PG-TP-22-01	Lapas	Lapų
PP					



6058200.00
586550.00
77/31-0147

77/31-0147 77/31-0148

Pastato vakariniu perimetru sodinamas koloninės formos medžių ir krūmų masyvas

Pastato vakariniu perimetru sodinama vijokių eilė

Įvertinus inžinerinių tinklų apsaugos zonas, sodinamas medžių masyvas su aukštų krūmų pomedžiu

Juodupio gatvės perimetru sodinami perkeliami medžiai iš Estų g. 1 ir sodinami nauji želdiniai - medžiai ir krūmai - formuojama gatvės apsauginė želdinių juosta

Dalis sklype augančių esamų želdinių išsaugoma - stovėjimo aikštelės teritorijoje sukuriama žalsasis salelis su brandžiais medžiais

Formuojama lietaus vandenį surenkanti šlapalė, sodinami trumpalakiai užmirkimą toleruojantys augalai

Formuojamas medžių ir krūmų barjeras nuo gyvenamųjų namų kvartalo

Dvirazių pakrovimo priegios

6058050.00
586700.00
77/31-0147

77/31-0147 77/31-0148

77/31-0147 77/31-0148

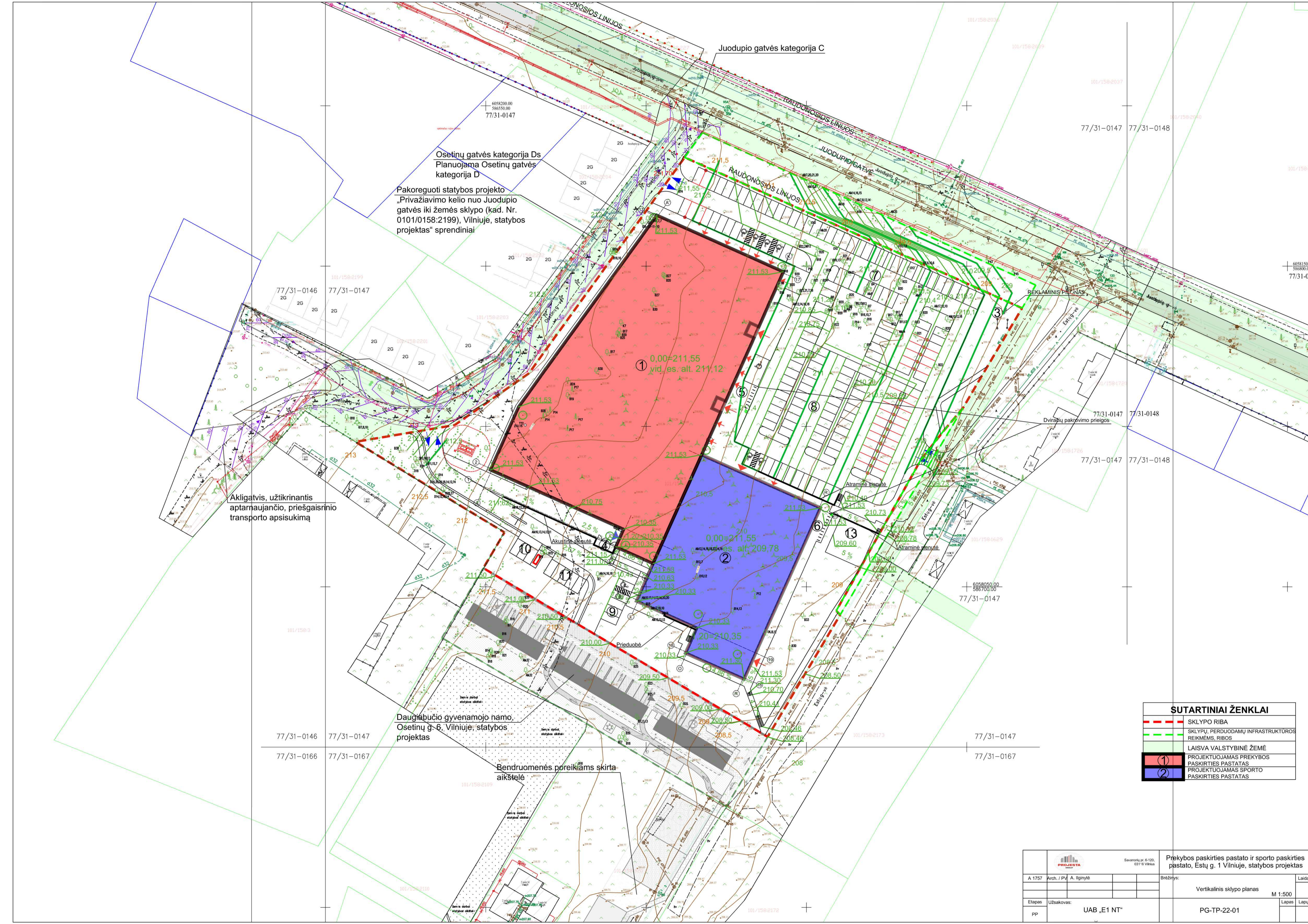
PASTABA: sutartinius žymėjimus, aprašymus, detalesnius sprendimus žr. dalyje „Želdinių inventORIZACIJA ir sklypo apželdinimas“

veja apie 800 kv. m

komb. dangos apie 550 kv. m

Daugiabučio gyvenamojo namo, Osetinų g. 6, Vilniuje, statybos projektas

A 1757 Arch. / PV A. Ilginytė		Savonorių pr. 6-120, 03116 Vilnius		Prekybos paskirties pastato ir sporto paskirties pastato, Estų g. 1 Vilniuje, statybos projektas	
Etapas		Užsakovas:		Brėžinys:	
PP		UAB „E1 NT“		Apželdinimo schema	
77/31-0147		77/31-0147		M 1:500	
				Laida	
				Lapas Lapų	
				PG-TP-22-01	



Osetinų gatvės kategorija Ds
Planuojama Osetinų gatvės
kategorija D

Pakoreguoti statybos projekto
„Privažiavimo kelio nuo Juodupio
gatvės iki žemės sklypo (kad. Nr.
0101/0158:2199), Vilniuje, statybos
projektas“ sprendiniai

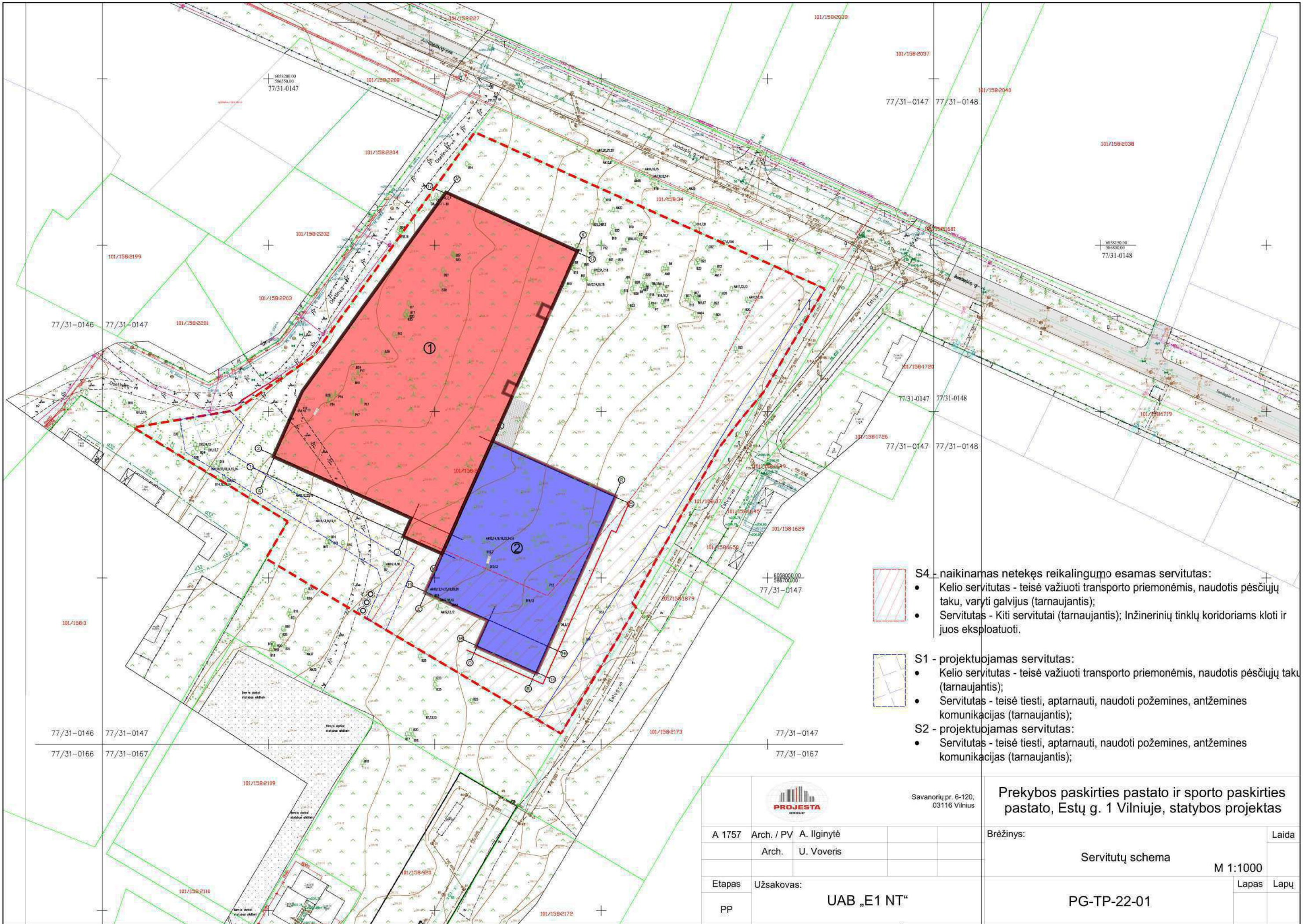
Akligatvis, užtikrinantis
aptarnaujancio, priešgaisrinio
transporto apsisukimą


Daugiabučio gyvenamojo namo,
Osetinų g. 6, Vilniuje, statybos
projektas


Bendruomenės poreikiams skirta
aikštelė


SUTARTINIAI ŽENKLAI	
	SKLYPO RIBA
	SKLYPŲ, PERDUODAMŲ INFRASTRUKTŪROS REIKMĖMS, RIBOS
	LAISVA VALSTYBINĖ ŽEMĖ
	PROJEKTUJAMAS PREKYBOS PASKIRTIES PASTATAS
	PROJEKTUJAMAS SPORTO PASKIRTIES PASTATAS


		Savarankiškų pr. 61/202, 03119 Vilnius		Prekybos paskirties pastato ir sporto paskirties pastato, Estų g. 1 Vilniuje, statybos projektas	
A 1757	Arch. / P.V. A. Ilginytė	Brėžinys:		Laida	
Etapas: Uždavimas: UAB „E1 NT“				Vertikalinis sklypo planas M 1:500	
PP	PG-TP-22-01			Lapas	Lapų



-  **S4 - naikinamas netekęs reikalingumo esamas servitutas:**
 - Kelio servitutas - teisė važiuoti transporto priemonėmis, naudotis pėsčiųjų taku, varyti galvijus (tarnaujantis);
 - Servitutas - Kiti servitutai (tarnaujantis); Inžinerinių tinklų koridoriams kloti ir juos eksploatuoti.

-  **S1 - projektuojamas servitutas:**
 - Kelio servitutas - teisė važiuoti transporto priemonėmis, naudotis pėsčiųjų taku (tarnaujantis);
 - Servitutas - teisė tiesti, aptarnauti, naudoti požemines, antžemines komunikacijas (tarnaujantis);

-  **S2 - projektuojamas servitutas:**
 - Servitutas - teisė tiesti, aptarnauti, naudoti požemines, antžemines komunikacijas (tarnaujantis);

		Savanorių pr. 6-120, 03116 Vilnius	Prekybos paskirties pastato ir sporto paskirties pastato, Estų g. 1 Vilniuje, statybos projektas	
A 1757	Arch. / PV	A. Ilginytė	Brėžinys:	
	Arch.	U. Voveris	Servitutų schema	
Etapas	Užsakovas:		M 1:1000	
PP	UAB „E1 NT“		Lapas Lapų	
			PG-TP-22-01	