

Pilaitės 1.2p/2.1p

VILNAUS MIESTO GATVIŲ IŠDĖSTYMO PLANAS M 1 : 4000

PAVADINIMŲ GATVĖMS, PASTATAMS, STATINIAMS IR KITIEMS OBJEKTAMS SUTEKIMO, KEITIMO IR IŠTRAUKIMO Į APSKAITĄ TVARKOS APRAŠO I PRIEDAS

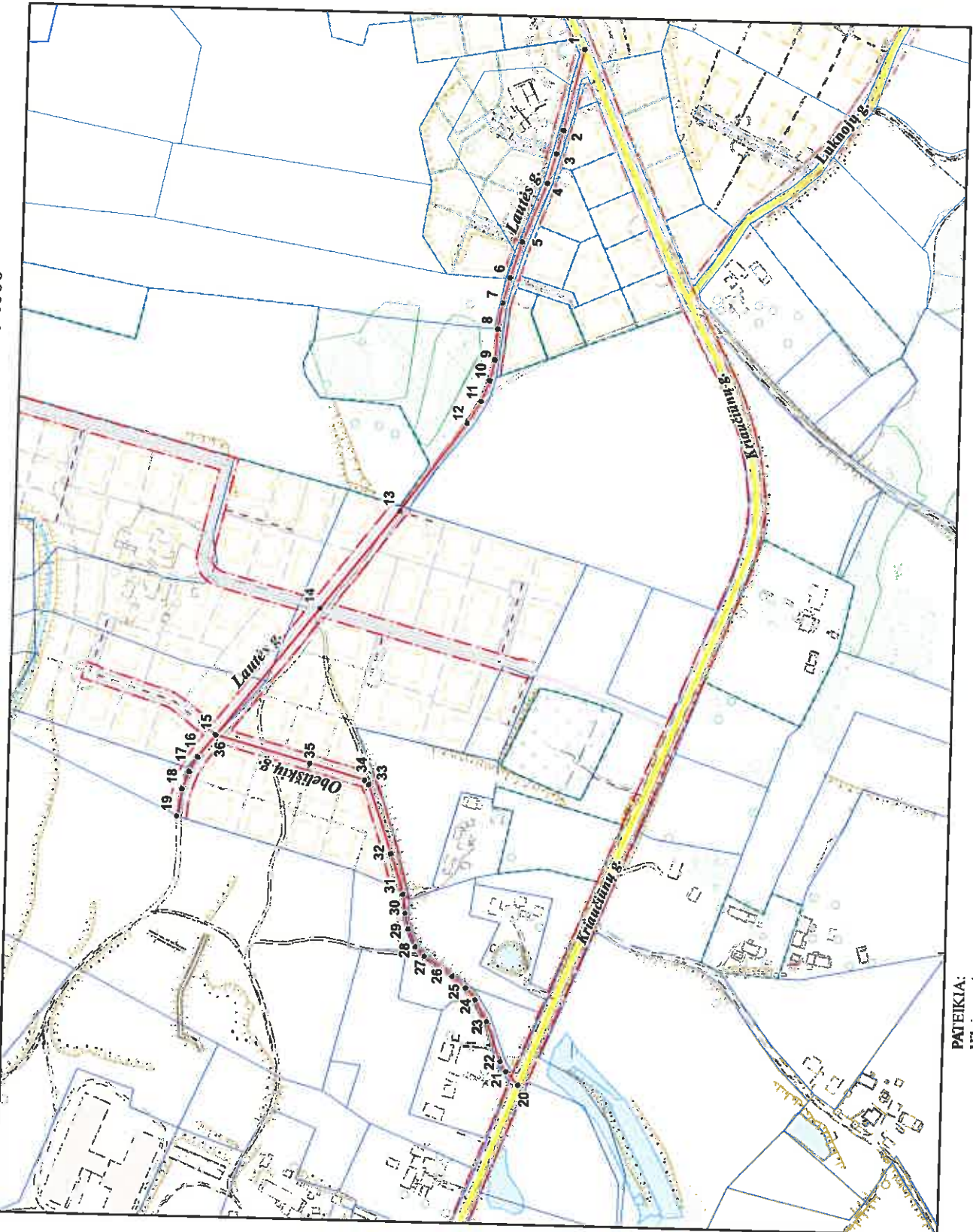
Vilniaus miesto savivaldybės tarybos 2015 m. _____ d. sprendimo Nr. _____ priedas

Kartografinis pagrindas	KDB 500V
Gatvės taškų koordinacių nustatymo būdas	Grafinis

GATVIŲ TAŠKŲ KOORDINACIŲ ŽINIARAŠTIS

Lautės g. - taškų Nr. plane 1 - 19
Obeliškių g. - taškų Nr. plane 20 - 36

NR. PLANE	X	Y
1	6063508,03	573475,01
2	6063521,22	573477,7
3	6063525,77	573401,18
4	6063531,53	573380,26
5	6063547,9	573338,41
6	6063556,09	573312,94
7	6063560,79	573295,2
8	6063563,74	573276,88
9	6063565,1	573255,07
10	6063568,41	573240,28
11	6063573,98	573225,62
12	6063583,45	573210,05
13	6063629,45	573146,69
14	6063684,11	573076,4
15	6063754,85	572985,45
16	6063767,14	572969,85
17	6063772,91	572959,34
18	6063777,47	572946,86
19	6063780,74	572927,66
20	6063534,43	572742,86
21	6063543,39	572752,14
22	6063547,76	572759,02
23	6063558,15	572787,67
24	6063566,65	572803,18
25	6063573,53	572811,19
26	6063583,29	572819,32
27	6063603,25	572833,02
28	6063609,81	572839,71
29	6063615,19	572851,97
30	6063617,69	572863,1
31	6063619,44	572876,49
32	6063628,83	572904,88
33	6063645,84	572953,05
34	6063648,84	572956,17
35	6063687,97	572967,23
36	6063754,85	572985,45



PATEIKIA:
Vilniaus miesto savivaldybės administracijos
Miesto pietros departamento direktoriaus pavaduotoja

RAIMONDA RUDUKIENĖ 2015. 07