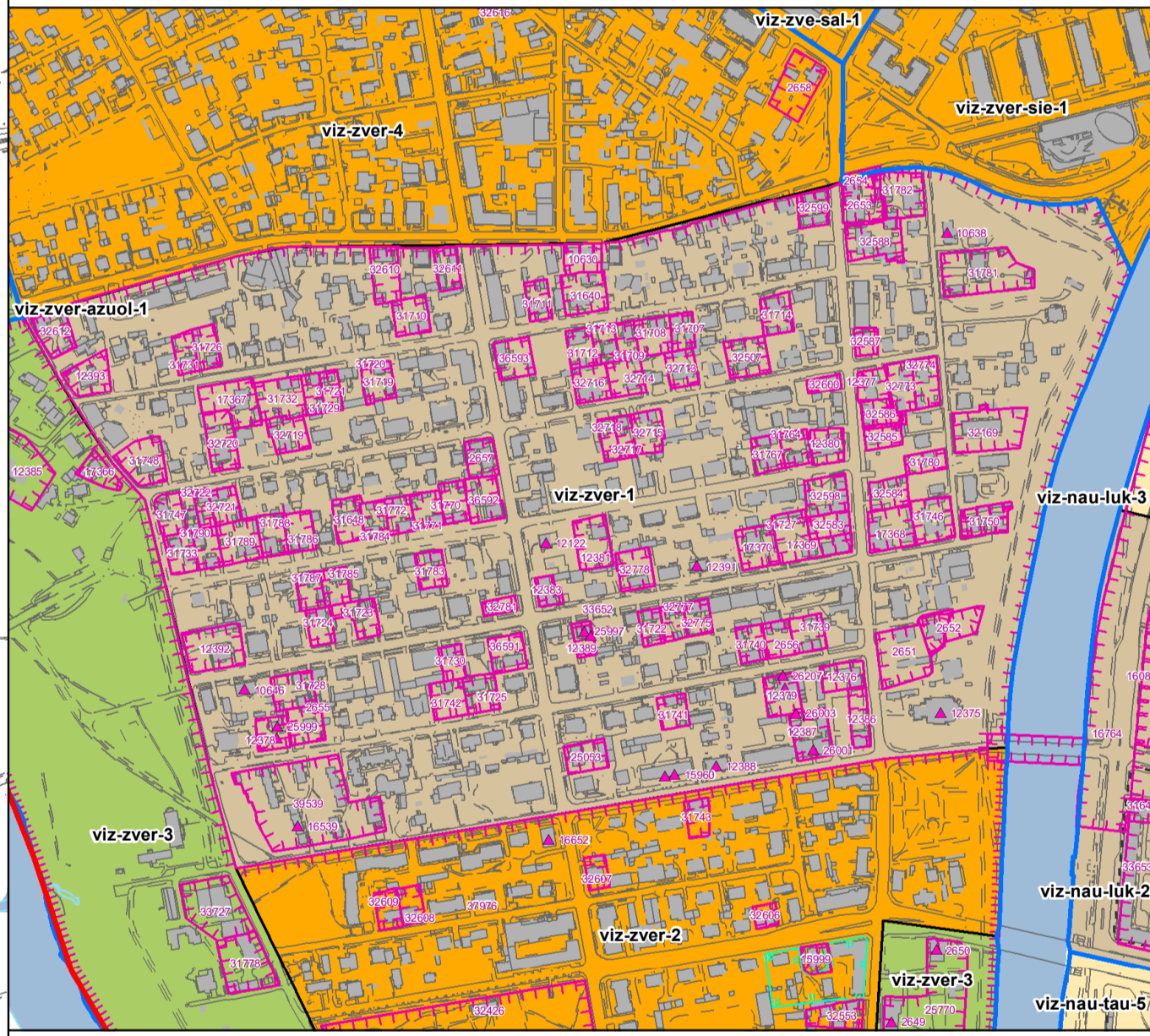
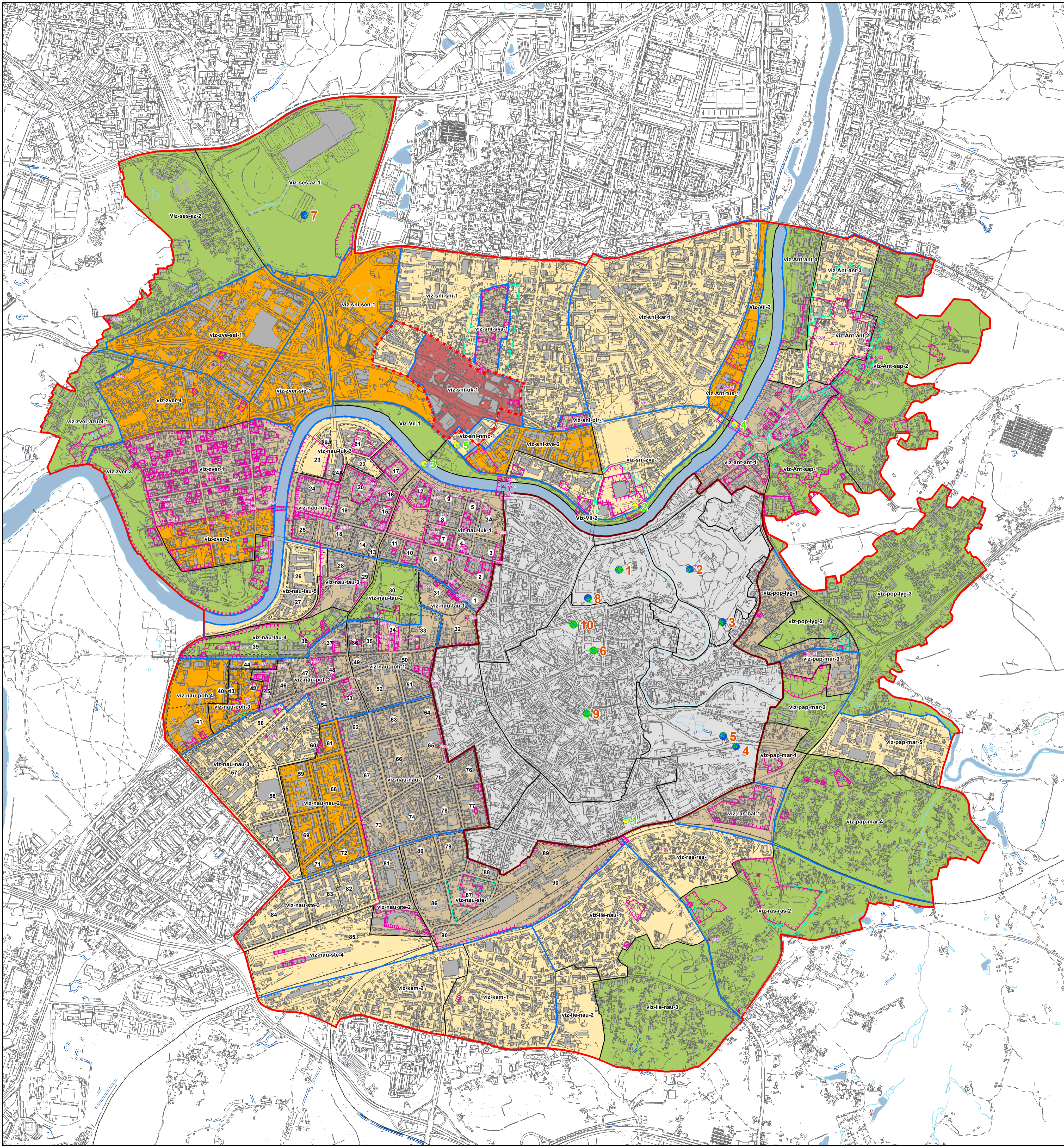


SUTARTINIAI ŽENKLAI

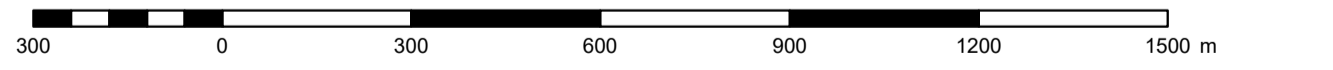
- Vilniaus senamiesčio riba
 - Vilniaus senamiesčio vizualinės apsaugos pozonio ribos
 - Priemiesčių ribos
 - Priemiesčių dalių ribos
 - Vilniaus senamiesčio vizualinės apsaugos pozonyje esančių kultūros paveldo vertybių teritorijos ribos
 - Vilniaus senamiesčio vizualinės apsaugos pozonyje esančių kultūros paveldo vertybių apsaugos zonų ribos
 - Vilniaus miesto istorinės dalies, vad. Naujamiestis (33653) kvartalų ribos
 - Aukštybinių pastatų statybos zona
- Priemiesčių zonavimas**
- Autentiška arba artima autentiškai struktūra
 - Turi urbanistinių naujadarų
 - Dominuojantys naujadarai
 - Dominuojantys gamtiniai elementai
 - Dominuojantys aukštybiniai pastatai
- Apžvalgos taškai**
- Pagrindiniai
 - Papildomi
- Kiti žymėjimai**
- viz-ii-e-nau-1 Priemiesčio teritorijos Nr.
 - ▲ Kultūros paveldo vertybė Vilniaus senamiesčio vizualinės apsaugos pozonyje (neįtraukti kapinių teritorijose esantys objektai)
 - 3 Vilniaus miesto istorinės dalies, vad. Naujamiestis (33653) kvartalo numeris



Nekilnojamosios kultūros vertybės Vilniaus miesto istorinės dalies, vad. Žvėrynu teritorijoje "viz-zver-1"

PASTABOS:

1. Reglamentas netaikomas registruotiems Nekilnojamojo kultūros vertybių registre statiniams ir Vertinimo tarybos aktais nustatytoms vertingosioms savybėms.
2. Planuojant naujus pastatus (rekonstruojant esamus) Vilniaus senamiesčio apsaugos zonoje, iškilus klausimui dėl planuojamų statinių aukščio įtakos Vilniaus senamiesčio vizualiniams ryšiams, būtina patikra pagal Vilniaus miesto savivaldybės administracijos Miesto plėtros departamento direktoriaus 2004-10-20 įsakymu Nr. 22-V patvirtintą „3D“ metodiką.
3. Parengus analizę pagal „3D“ metodiką, kiekvienu atveju, kai numatomas statinio aukštis yra akivaizdžiai įtakojantis Vilniaus senamiesčio vizualinius ryšius bei viršiją Tvarkymo plane nustatytą rekomenduojamą aukštį, sprendimą dėl tokio statinio įtakos Vilniaus senamiesčiui priima Vilniaus senamiesčio monitoringo taryba.



0	2019.05.24	
LAIDA	ISLEIDIMO DATA	LAIDOS STATUSAS, KEITIMO PRIEŽASTIS (JEI TAIKOMA)

KVAL. PATV. DOK. NR.		Projekto pavadinimas	VILNIAUS MIESTO SAVIVALDYBĖS TERITORIJOS BENDRASIS PLANAS
A280	PV	Mindaugas Grabauskas	
A1106	arch.	Irena Kljobavičiūtė	NEKILNOJAMASIS KULTŪROS PAVELDAS. VILNIAUS SENAMIESČIO (16073) VIZUALINĖS APSAUGOS POZONIO (PRIEMIESČIŲ TERITORIJŲ) ZONAVIMO IR REGLAMENTŲ SCHEMA
ATP1282	arch.	Nerijus Siciūnas	
	inž.	Evaldas Micius	
			MASTELIS 1:12.000
LT	Statybos ir teritorijų planavimo VILNIAUS MIESTO SAVIVALDYBĖS ADMINISTRACIJOS DIREKTORIUS	Dokumentu žymus	VP16-23
		LAPAS	LAPŲ
		1	1