

VILNIAUS MIESTO GATVIŲ, SKVERŲ IR AIKŠČIŲ IŠDĖSTYMO PLANAS M 1:3 000

PAVADINIMŲ GATVĖMS, PASTATAMS, STATINIAMS IR KITIEMS OBJEKTAMS SUTEIKIMO, KEITIMO IR ĮTRAUKIMO Į APSKAITĄ TVARKOS APRAŠO I PRIEDAS

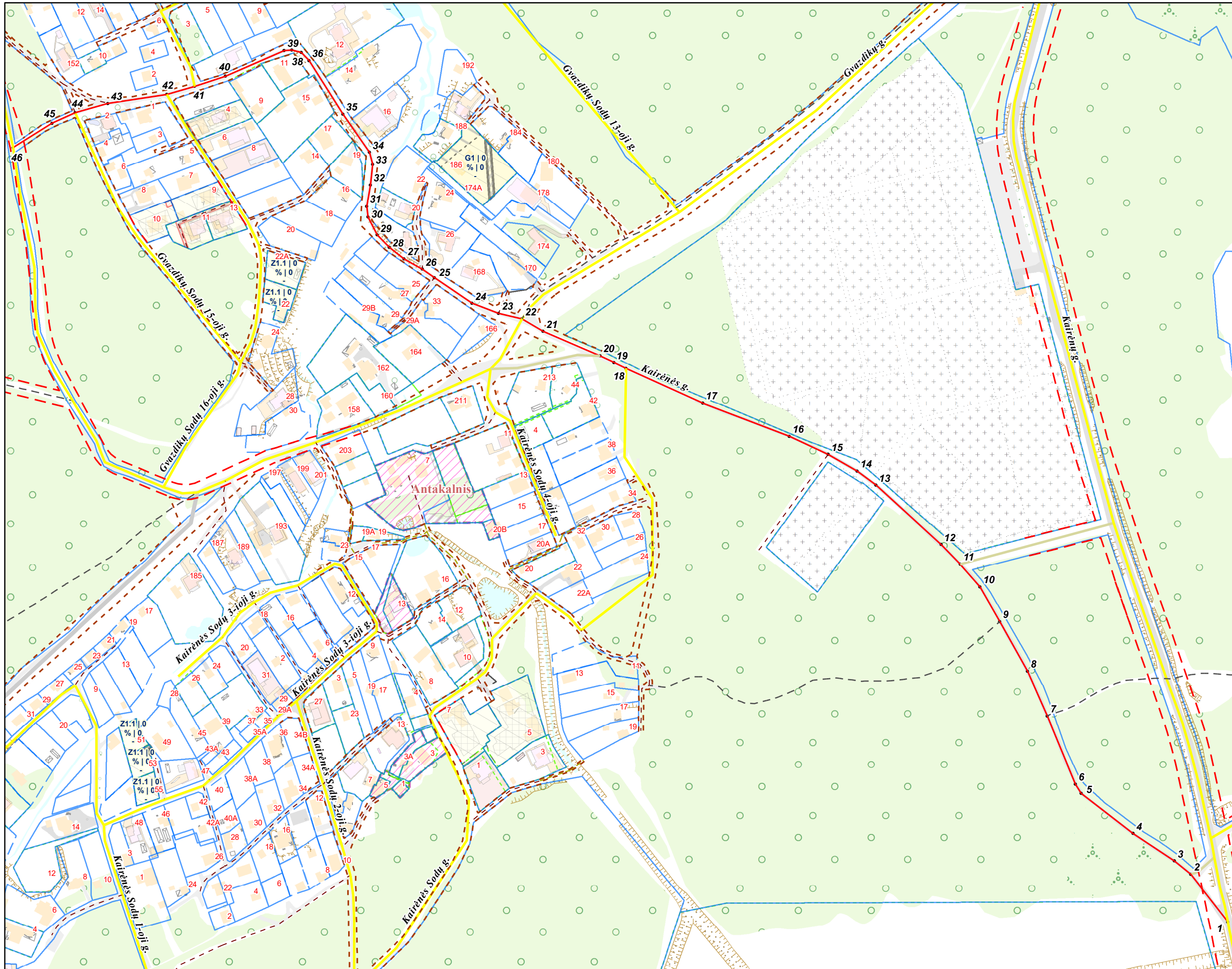
Vilniaus miesto savivaldybės tarybos
2022 m. _____ d. sprendimo Nr. _____
priedas

Kartografinis pagrindas	KDB 500V
Gatvės taškų koordinacių nustatymo būdas	Grafinis

GATVIŲ TAŠKŲ KOORDINACIŲ ŽINIARAŠTIS

Kairėnės g. - taškų Nr. plane 1 - 46

NR. PLANE	X	Y
1	6067876,85	590159,01
2	6067916,1	590128,43
3	6067927,04	590114,99
4	6067949,53	590080,95
5	6067982,73	590038,24
6	6067990,32	590033,66
7	6068046,43	590010,39
8	6068083,3	589994,06
9	6068124,2	589971,39
10	6068152,65	589955,13
11	6068171,23	589938,83
12	6068187,27	589922,99
13	6068236,32	589869,49
14	6068247,88	589854,07
15	6068261,53	589830,15
16	6068276,64	589798,15
17	6068303,7	589726,97
18	6068332,42	589663,68
19	6068337,11	589653,79
20	6068342,55	589642,34
21	6068362,83	589595,48
22	6068372,92	589578,07
23	6068377,71	589558,9
24	6068385,92	589536,94
25	6068407,14	589506,05
26	6068413,83	589496,08
27	6068422,29	589481,18
28	6068432,05	589468,95
29	6068442,21	589459,02
30	6068456,82	589451,48
31	6068465,75	589450,22
32	6068483,2	589453,32
33	6068500,35	589455,05
34	6068509,91	589452,67
35	6068541,56	589430,84
36	6068585,6	589402,9
37	6068592,26	589396,42
38	6068594,33	589388,56
39	6068593,79	589382,35
40	6068572,72	589333,92
41	6068564,38	589308,57
42	6068557,62	589285,68
43	6068550,34	589237,26
44	6068542,83	589210,37
45	6068534,2	589191,22
46	6068514,13	589159,31



PATEIKIA:
Vilniaus miesto savivaldybės administracijos
Žemės administravimo ir GIS poskyrio vedėja