

2.4 p. 7

VILNAUS MIESTO GATVIŲ IŠDĖSTYMO PLANAS M 1 : 7000

PAVADINIMŲ GATVĖMS, PASTATAMS, STATINIAMS IR KITIEMS OBJEKTAMS SUTEKIMO, KEITIMO IR IŠTRUKIMO ĮPRAKAITŲ TVARKOS APRAŠO I PRIEDAS

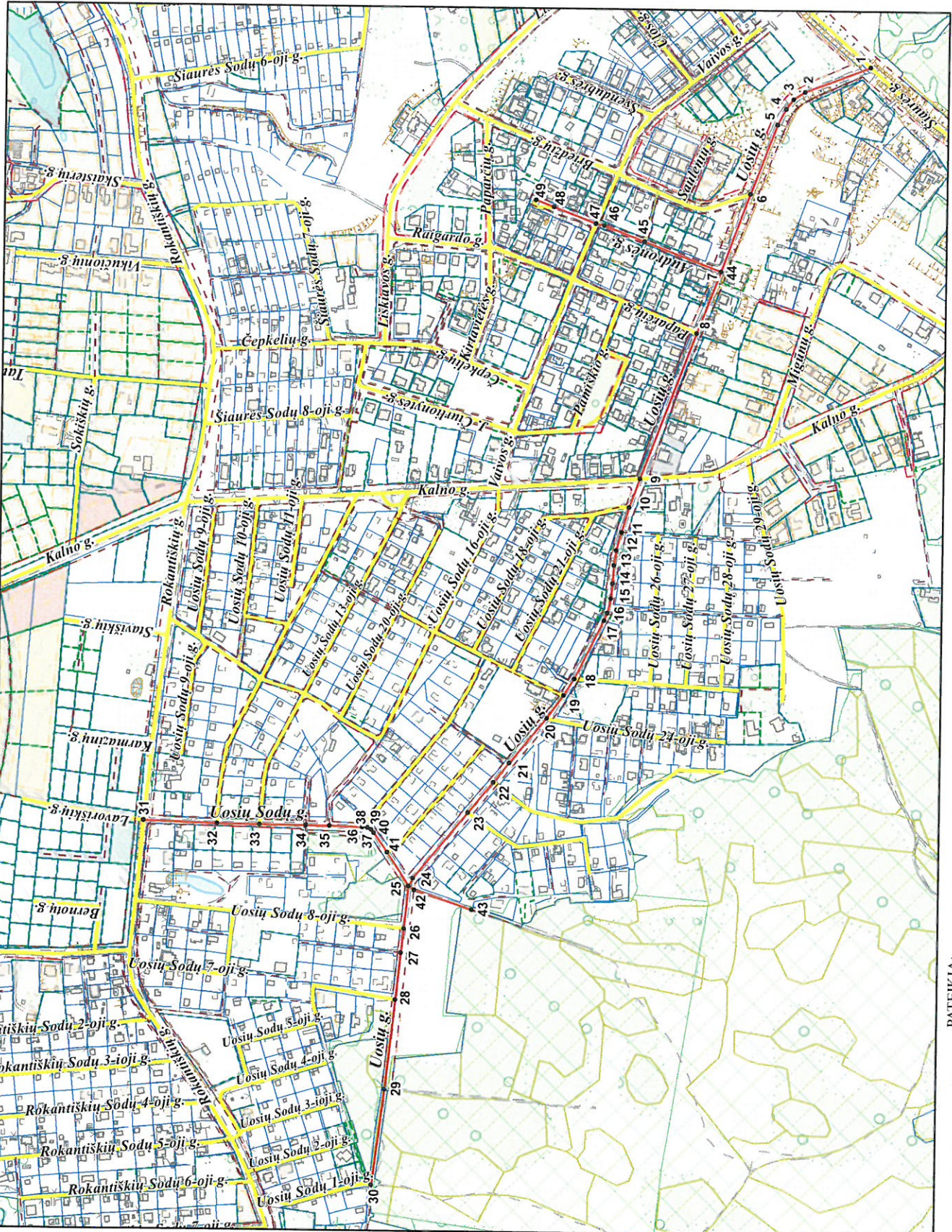
Vilniaus miesto savivaldybės tarybos 2017 m. _____ d. sprendimo Nr. _____ priedas

Kartografinis pagrindas	KDB 500V
Gatvės taškų koordinatų nustatymo būdas	Grafinis

GATVIŲ TAŠKŲ KOORDINAČIŲ ŽINIARAŠTIS

Uosių g. - taškų Nr. plane 1 - 30
 Uosių Sodų g. - taškų Nr. plane 31 - 43
 Audronės g. - taškų Nr. plane 44 - 49

NR. PLANE	X	Y
1	6063429.6	590335.82
2	6063513.33	590303.47
3	6063528.15	590294.16
4	6063537.3	590281.68
5	6063547.46	590261.52
6	6063581.45	590172.2
7	6063617.8	590071.98
8	6063647.97	589992.46
9	6063718.34	589804.97
10	6063731.47	589767.89
11	6063747.49	589735.89
12	6063751.8	589693.27
13	6063753.61	589669.83
14	6063758.08	589631.94
15	6063762.13	589622.15
16	6063799.39	589546.32
17	6063812.84	589524.89
18	6063880.82	589437.22
19	6063901.17	589411.91
20	6063933.21	589372.54
21	6064002.86	589287.16
22	6064013.74	589272.37
23	6064017.61	589191.04
24	6064023.61	589130.47
25	6064035.89	589014.43
26	6064051.41	588900.71
27	6064350.39	589358.47
28	6064255.89	589355.42
29	6064201.22	589354.73
30	6064141.38	589353.03
31	6064110.7	589352.72
32	6064062.13	589351.83
33	6064057.37	589349.45
34	6064054	589320.31
35	6064008.28	589277.06
36	6064001.09	589272.10
37	6063926.58	589247.1
38	6063716.59	589247.1
39	6063716.59	590109.76
40	6063769.16	590139.87
41	6063779.78	590124.35
42	6063833.76	590135.07
43	6063857.07	590162.42



PATEIKIA:
 Vilniaus miesto savivaldybės administracijos
 Miesto plėtros departamento direktoriaus pavaduotoja