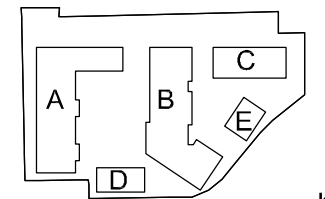


Situacijos schema



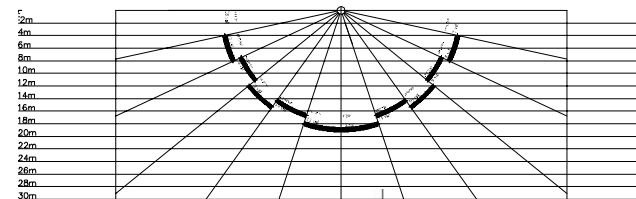
Korpusų schema

Pagal STR 2.02.01:2004 "Gyvenamieji pastatai" 213 punktą:
 Kiekviename 1-3 kambarių bute turi būti bent vienas, o 4 ir daugiau kambarių butuose – 2 gyvenamieji kambariai, kuriuose bendras insoliacijos laikas lygiadieniais (03. 22 ir 09. 22) – ne trumpesnis kaip 2 valandos.
 Skaičiavimai atlikti pirmo aukšto langų lygyje, aukštesniuose lygiuose situacija gerėja.

Išvada: projekte užtikrinamas norminis insoliacijos laikas projektuojamoms gyvenamosios paskirties patalpoms. Greta nėra gyvenamųjų pastatų, kurių insoliacijos laiką įtakotų projektuojami pastatai.

UAB "Unitectus" parengti PP
 Kompl. nr. UT-280-1/20
 Statytojas - UAB Didlaukio slėnis

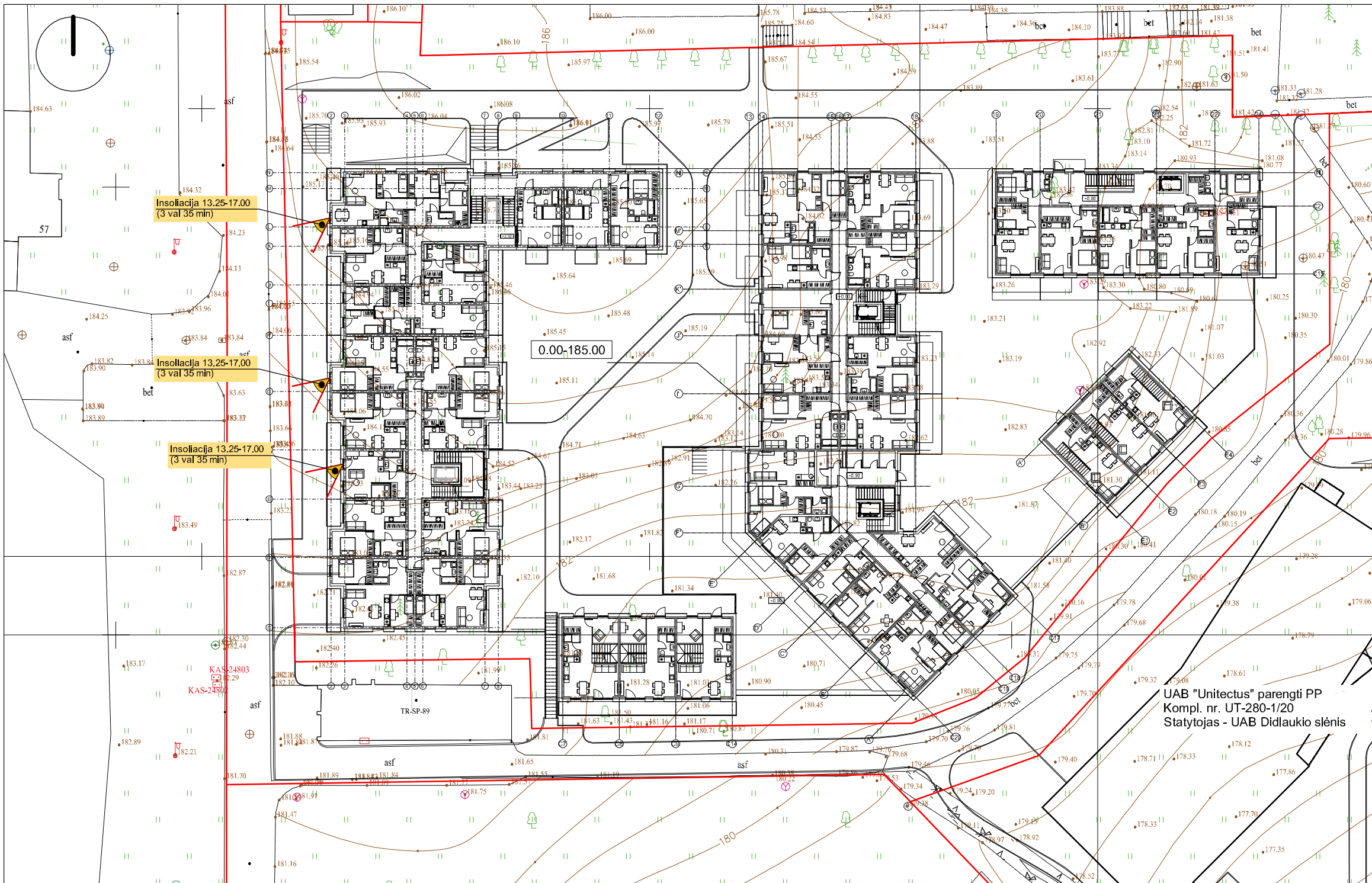
- Sutartinis žymėjimas
- Sklypų ribos
- Projektuojami pastatai
- Projektuojamų pastatų šešėlių kontūrai
- Patalpų insoliacijos trukmė



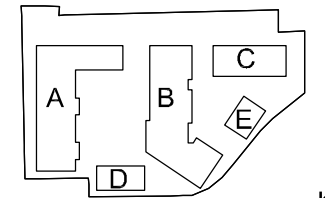
Štambaus mastelio topografinių planų derinimo viešoje elektroninėje paslaugoje (TIHS) topografinio plano teritorijai suteiktas numeris ir data.	Data	Suteiktas Nr.
	2022-09-21	TIHSI-20220901-063897

Kvalif. Nr.	Pareigos	V.Pavardė	Parašas	veikla
IGKV-585	Geodezininkas			Tel.: +370 698 58240, el. p.: geotiese@gmail.com, www.geotiese.lt
Pasiektas geodezinių matavimų tikslumas: Ms=0.10m				Objekto pavadinimas Teritorija tarp Didlaukio g. ir Geležinio Vilko g.
Pasiektas aukščių matavimų tikslumas: Mh=0.04m				
Mastelis	Data	Užsakymo Nr.	Lapų sk.	Užsakovas: UAB Realco
M1: 500	2022 05 02	-	1/1	TOPOGRAFINIS PLANAS
Koordinacių sistema: LKS-94		Aukščių sistema: LAS07		Topografinio plano tipas: pilno turinio

0	2022-10	PP viešinimui		
LAIDA	DATA	LAIDOS STATUSAS. KEITIMO PRIEŽASTIS (JEI TAIKOMA)		
KVAL. PATV. DOK. NR.	UNITECTUS architektų grupė	LUKIŠKIŲ G. 3, VILNIUS TEL.: +370 5 2610147 E.P. unitectus@unitectus.lt	STATINIO PROJEKTO PAVADINIMAS: Daugiabučio gyvenamojo namo Didlaukio g. 53 (sklypo kad. nr. 0101/0017:433) Vilniuje, statybos projektas Ypatingas statinys. Nauja statyba	
A1372	PV, PDV	J. KIAURAKYTĖ	STATINIO PAVADINIMAS: Daugiabutis gyvenamasis namas	
A014	ARCH.	T. PAULASKAS	DOKUMENTO PAVADINIMAS: Insoliacijos schema 1 aukšto langų lygyje	
KALBA:	STATYTOJAS IR (ARBA) UŽSAKOVAS:	DOKUMENTO ŽYMUO:	LAPAS	LAPŲ
LT	UAB Didlaukio slėnis j.m. k. 305571810	2790/20-UT-280/20-PP		0



Situacijos schema



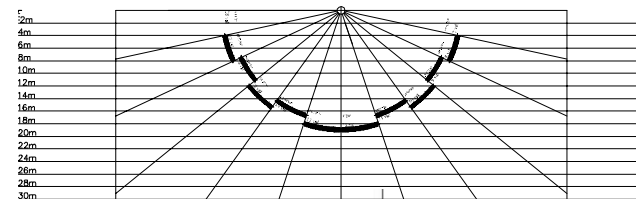
Korpusų schema

Skaičiavimai atlikti A korpuso antro aukšto langų lygyje. Pirmame aukšte projektuojamos negyvenamosios paskirties patalpos.

Išvada: projekte užtikrinamas norminis insoliacijos laikas projektuojamoms gyvenamosios paskirties patalpoms. Greta nėra gyvenamųjų pastatų, kurių insoliacijos laiką įtakotų projektuojami pastatai.

UAB "Unitectus" parengti PP
Kompl. nr. UT-280-1/20
Statytojas - UAB Didlaukio slėnis

- Sutartinis žymėjimas
- Sklypų ribos
- Projektuojami pastatai
- Projektuojamų pastatų šešėlių kontūrai
- ▲ Patalpų insoliacijos trukmė

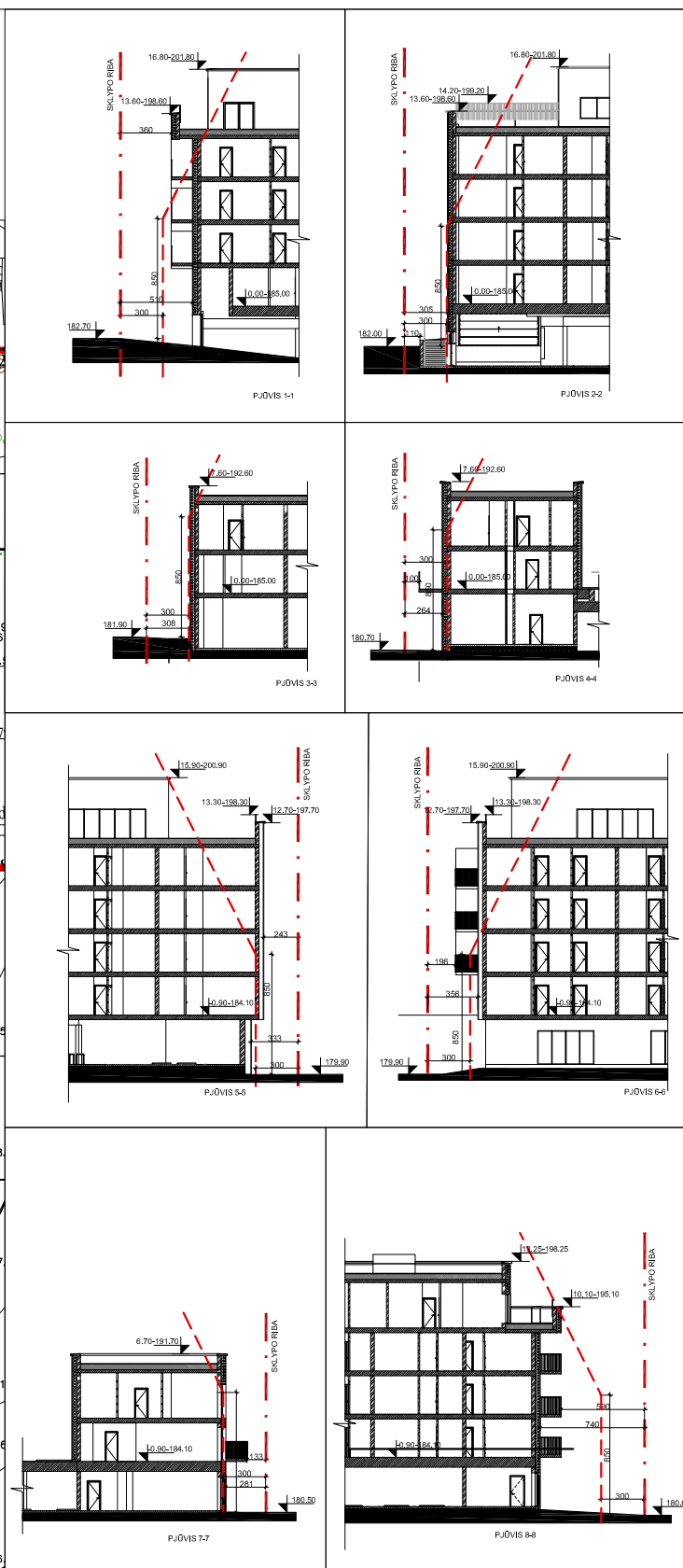
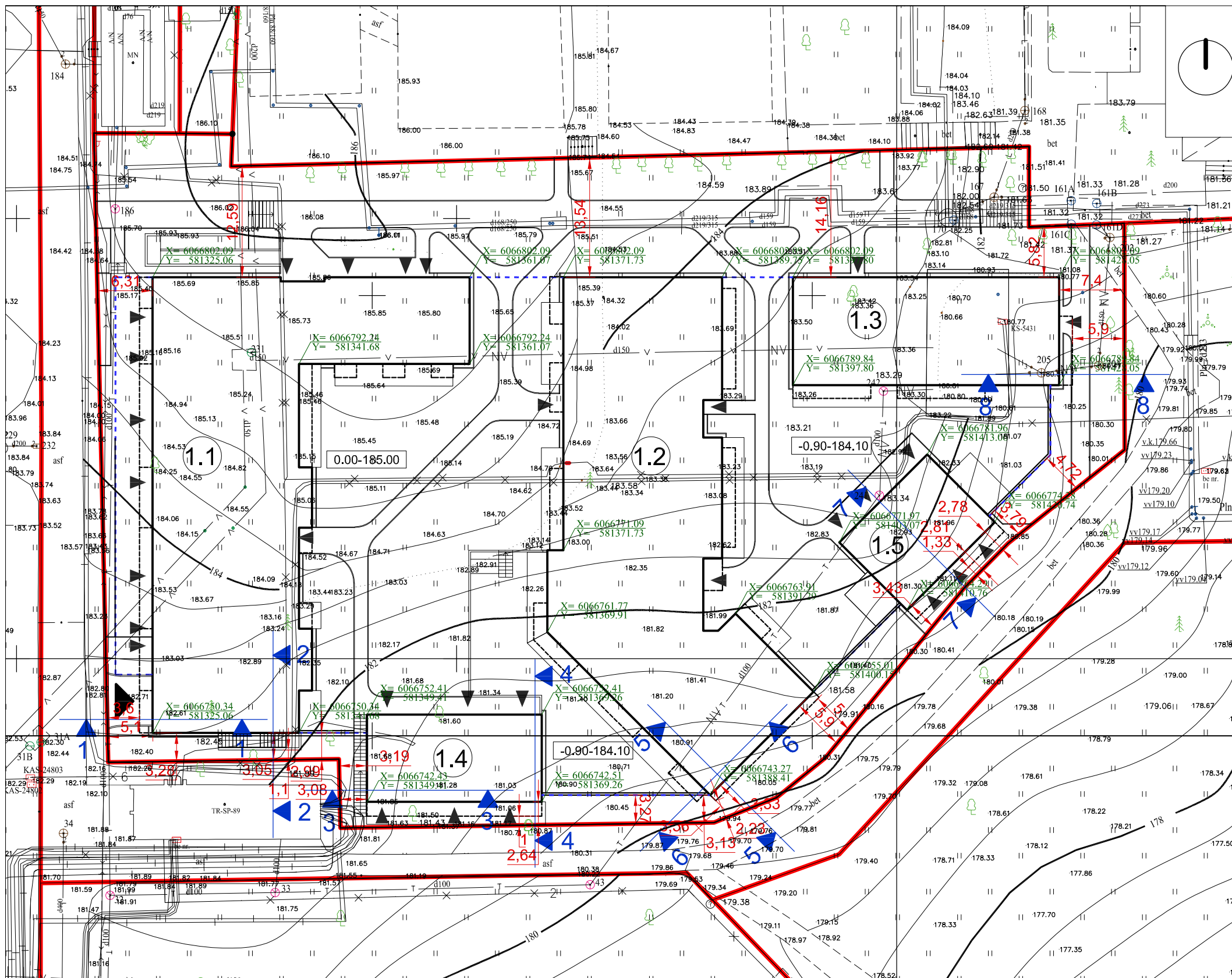


Štambaus mastelio topografinių planų derinimo viešoje elektroninėje paslaugoje (THIS) topografinio plano teritorijai suteiktas numeris ir data.

Data	Suteiktas Nr.
2022-09-21	THISI-20220901-063897

Kvalif. Nr.	Pareigos	V.Pavardė	Parašas	veikla
IGKV-585	Geodezininkas			Tel.: +370 698 58240, el. p.: geotiese@gmail.com, www.geotiese.lt
Pasiektas geodezinių matavimų tikslumas: Ms=0.10m				Objekto pavadinimas Teritorija tarp Didlaukio g. ir Geležinio Vilko g.
Pasiektas aukščių matavimų tikslumas: Mh=0.04m				
Mastelis	Data	Užsakymo Nr.	Lapų sk.	Užsakovas: UAB Realco
M1: 500	2022 05 02	-	1/1	TOPOGRAFINIS PLANAS
Koordinacijų sistema: LKS-94		Aukščių sistema: LAS07		Topografinio plano tipas: pilno turinio

0	2022-10	PP viešinimui		
LAIDA	DATA	LAIDOS STATUSAS. KEITIMO PRIEŽASTIS (JEI TAIKOMA)		
KVAL. PATV. DOK. NR.	UNICTECTUS architektų grupė	LUKIŠKIŲ G. 3, VILNIUS TEL.: +370 5 2610147 E.P. unitectus@unitectus.lt	STATINIO PROJEKTO PAVADINIMAS: Daugiabučio gyvenamojo namo Didlaukio g. 53 (sklypo kad. nr. 0101/0017:433) Vilniuje, statybos projektas Ypatingas statinys. Nauja statyba	
A1372	PV, PDV	J. KIAURAKYTĖ	STATINIO PAVADINIMAS: Daugiabutis gyvenamasis namas	
A014	ARCH.	T. PAULASKAS		
KALBA:		STATYTOJAS IR (ARBA) UŽSAKOVAS:	DOKUMENTO PAVADINIMAS:	M 1 : 500
LT	UAB Didlaukio slėnis j.m. k. 305571810	UAB Didlaukio slėnis j.m. k. 305571810	Insoliacijos schema 2 aukšto langų lygyje	LAIDA 0
DOKUMENTO ŽYMUO:			LAPAS	LAPŲ
2790/20-UT-280/20-PP				



SUTARTINIS ŽYMĖJIMAS

- SKLYPO RIBA
- PROJEKTUOJAMA ANTŽEMINĖ DALIS
- - - - - PROJEKTUOJAMA POŽEMINĖ DALIS
- - - - - PROJEKTUOJAMOS KONSOLĖS / BALKONAI
- ▶ ĮĖJIMAS Į PASTATĄ
- ▶ ĮVAŽIAVIMAS Į POŽEMINĮ PARKINGĄ

- ①.1 PROJEKTUOJAMAS 5 AUKŠTŲ KORPUSAS A
- ①.2 PROJEKTUOJAMAS 5 AUKŠTŲ KORPUSAS B
- ①.3 PROJEKTUOJAMAS 4 AUKŠTŲ KORPUSAS C
- ①.4 PROJEKTUOJAMAS 2 AUKŠTŲ KORPUSAS D
- ①.5 PROJEKTUOJAMAS 2 AUKŠTŲ KORPUSAS E

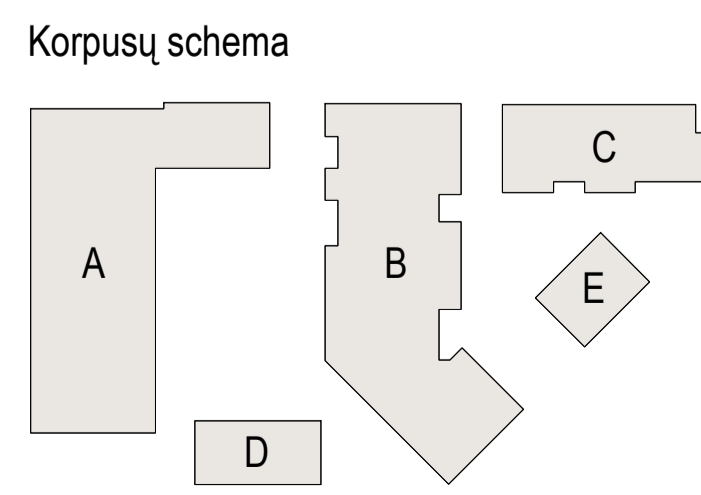
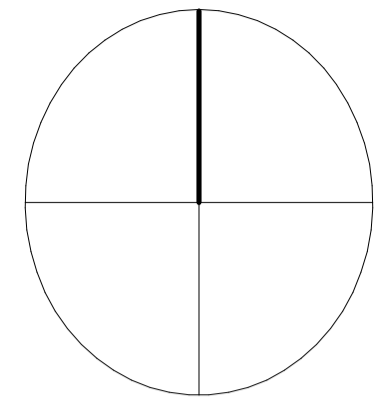
LAIDA	DATA	LAIDOS STATUSAS. KEITIMO PRIEŽASTIS (JEI TAIKOMA)	
KVAL. PATV. DOK. NR.	UNITECTUS architektų grupė	LUKIŠKIŲ G. 3 VILNIUS, LT-01108 TEL./FAKS. +370 5 2610501	STATINIO PROJEKTO PAVADINIMAS: Daugiabučio gyvenamojo namo Didlaukio g. 53 (sklypo kad.nr 0101/0017:433) Vilniuje, statybos projektas
A1372	PV, PDV	J. KIAURAKYTĖ	STATINIO PAVADINIMAS: Daugiabutis gyvenamasis namas
A014	ARCH	T. PAULASKAS	BRĖŽINIO PAVADINIMAS: Žemės sklypo schema ir pastato pjūviai
KALBA:	STATYTOJAS IR (ARBA) UŽSAKOVAS:	DOKUMENTO ŽYMUO:	M 1:500 LAIDA 0
LT	UAB "Proksima alfa", a.k. 305571810	2790/20-UT-280/20-PP	LAPAS SP-01
			LAPŲ -



- Patalpos apibūdinimas
- Komeracinės patalpos
 - Koridorius/tambūras
 - Negyvenamosios patalpa
 - Parkingsas
 - Sandėliukai

Rūsio patalpų ekspliciacija		
NR	Pavadinimas	Plotas
Koridorius	A0	13,69 m²
Laiptinė/koridorius	A0 L1	12,25 m²
Laiptinė/koridorius	A0 L2	15,41 m²
Dviriačių saugykla	A0-1	2,56 m²
Tambūras	A0-1.7	5,94 m²
Tambūras	A0-1.7	5,09 m²
Dviriačių saugykla	A0-2	3,07 m²
Dviriačių saugykla	A0-3	3,20 m²
Dviriačių saugykla	A0-4	4,32 m²
Dviriačių saugykla	A0-5	4,32 m²
Dviriačių saugykla	A0-6	4,50 m²
Dviriačių saugykla	A0-7	4,26 m²
Dviriačių saugykla	A0-8	5,77 m²
Dviriačių saugykla	B0	70,23 m²
Laiptinė/koridorius	B0 L1	20,32 m²
Laiptinė/koridorius	B0 L2	14,74 m²
Dviriačių saugykla	B0-1	2,89 m²
Tambūras	B0-1.7	5,04 m²
Tambūras	B0-1.7	5,04 m²
Dviriačių saugykla	B0-2	2,68 m²
Dviriačių saugykla	B0-3	2,68 m²
Dviriačių saugykla	B0-4	2,80 m²
Dviriačių saugykla	B0-5	2,58 m²
Dviriačių saugykla	B0-6	2,52 m²
Dviriačių saugykla	B0-7	2,66 m²
Dviriačių saugykla	B0-8	2,72 m²
Dviriačių saugykla	B0-9	2,34 m²
Dviriačių saugykla	B0-10	2,48 m²
Dviriačių saugykla	B0-11	2,48 m²
Dviriačių saugykla	B0-12	4,44 m²
Laiptinė/koridorius	C0 L1	22,94 m²
Tambūras	C0-1.6	16,31 m²
Dviriačių saugykla	C0-1.7	21,99 m²
Sūmos punktas	C0-1.8	30,14 m²
Dviriačių saugykla	C0-1.9	14,76 m²
Techninė patalpa	C0-2.0	33,18 m²
WC	D-K1.2	7,11 m²
Pagalbinė patalpa	D-K1.6	20,31 m²
Darbo kabinetas	D-K1.7	24,86 m²
WC	D-K2.2	7,94 m²
Pagalbinė patalpa	D-K2.6	20,38 m²
Darbo kabinetas	D-K2.7	24,64 m²
WC	D-K3.2	7,11 m²
Pagalbinė patalpa	D-K3.6	20,41 m²
Darbo kabinetas	D-K3.7	24,93 m²
Dviriačių saugykla	E-0.1	Not Placed
Dviriačių saugykla	E-0.2	Not Placed
Dviriačių saugykla	E-0.3	Not Placed
Dviriačių saugykla	E-0.4	3,69 m²
Dviriačių saugykla	E-0.5	3,16 m²
Dviriačių saugykla	E-0.6	3,50 m²
Dviriačių saugykla	E-0.7	3,44 m²
Dviriačių saugykla	E-0.8	7,70 m²
WC	E-K1.2	4,78 m²
Pagalbinė patalpa	E-K1.6	4,07 m²
Darbo kabinetas	E-K1.7	19,66 m²
Dviriačių saugykla	E-K1.8	3,53 m²
WC	E-K2.2	4,77 m²
Pagalbinė patalpa	E-K2.6	4,02 m²
Darbo kabinetas	E-K2.7	19,56 m²
WC	E-K3.2	4,73 m²
Pagalbinė patalpa	E-K3.6	4,07 m²
Darbo kabinetas	E-K3.7	19,71 m²

LAIDA	DATA	LAIDOS STATUSAS, KEITIMO PRIEŽASTIS (JEI TAIKOMA)
KVAL. PATV. DOK. NR.	UNITECTUS architektų grupė	STATINIO PROJEKTO PAVADINIMAS: Daugiabučio gyvenamojo namo Didlaukio g. 53 (sklypo kad.nr 0101/0017:433) Vilniuje, statybos projektas
A1372	PV.PDV J.KIAURAKYTE	STATINIO PAVADINIMAS: Daugiabutis gyvenamasis namas
A014	ARCH T. PAULIAUSKAS	BREŽINIO PAVADINIMAS: M 1 : 200 LAIDA 0
KALBA:	STATYTOJAS IR (ARBA) UŽSAKYVAS: LT UAB Didlaukio slėnis, a.k. 305571810	DOKUMENTO ŽYMIUKI: 2790/20-UT-280/20-PP LAPAS LAPŲ B00-00



Korpusų schema

0		2022-10		PP viešinimui	
LAIDA		DATA		LAIDOS STATUSAS, KEITIMO PIRKĖJASTIS (JEI TAIKOMA)	
KVAL. PATV. DOK. NR.		UNITECTUS architektų grupė		LUKIŠKIŲ G. 3 VILNIUS, LT 01108 TEL./FAXS. +370 5 2610501	
A1372		PV.PDV		J.KIAURAKYTE	
A014		ARCH		T. PAULAUŠKAS	
STATINIO PROJEKTO PAVADINIMAS:		Daugiabučio gyvenamojo namo Didlaukio g. 53 (sklypo kad.nr 0101/0017:433) Vilniuje, statybos projektas			
STATINIO PAVADINIMAS:		Daugiabutis gyvenamasis namas			
BRĖŽINIO PAVADINIMAS:		M 1 : 200		LAIDA	
Pirmas aukštas		0			
KALBA:		STATYTOJAS IR (ARBA) UŽSAKYVAS:		DOKUMENTO ŽYMIOKIS:	
LT		UAB Didlaukio slėnis, a.k. 305571810		2790/20-UT-280/20-PP	
		LAPAS		LAPŲ	
		B00-01			



Pirmas aukštas		
NR.	Pavadinimas	Plotas

A1 L1	Laiptinė/koridorius	38,30 m ²
A1 L2	Laiptinė/koridorius	11,15 m ²
		49,45 m ²

A1-1(2k)		
A1-1.2	Vonia-WC	5,74 m ²
A1-1.3	Svetainė-Virtuve	17,37 m ²
		23,12 m ²

A1-2(2k)		
A1-2.2	Vonia-WC	5,74 m ²
A1-2.3	Svetainė-Virtuve	17,35 m ²
		23,10 m ²

A1-3(2k)		
A1-3.2	Vonia-WC	4,88 m ²
A1-3.3	Svetainė-Virtuve	19,92 m ²
		24,80 m ²

A1-4(3k)		
A1-4.1	Holas	15,62 m ²
A1-4.2	Vonia-WC	2,66 m ²
A1-4.2	Vonia-WC	4,91 m ²
A1-4.3	Svetainė-Virtuve	23,85 m ²
A1-4.4	Miegamasis	12,64 m ²
A1-4.4	Miegamasis	10,94 m ²
A1-4.5	Drabužinė	2,96 m ²
		73,58 m ²

A1-5(3k)		
A1-5.1	Holas	5,85 m ²
A1-5.2	Vonia-WC	5,41 m ²
A1-5.3	Svetainė-Virtuve	20,52 m ²
A1-5.4	Miegamasis	12,57 m ²
		44,34 m ²

A1-6(3k)		
A1-6.1	Holas	9,41 m ²
A1-6.2	Vonia-WC	4,12 m ²
A1-6.3	Svetainė-Virtuve	23,58 m ²
A1-6.4	Miegamasis	12,39 m ²
A1-6.4	Miegamasis	8,98 m ²
		58,48 m ²

A1-7(1k)		
A1-7.1	Holas	2,41 m ²
A1-7.2	Vonia-WC	4,64 m ²
A1-7.3	Svetainė-Virtuve	30,17 m ²
		37,23 m ²

A1-8(3k)		
A1-8.1	Holas	6,29 m ²
A1-8.2	Vonia-WC	5,59 m ²
A1-8.3	Svetainė-Virtuve	24,30 m ²
A1-8.4	Miegamasis	16,48 m ²
A1-8.4	Miegamasis	13,00 m ²
A1-8.5	Drabužinė	3,51 m ²
		69,18 m ²
		403,26 m ²

Pirmas aukštas		
NR.	Pavadinimas	Plotas

A1 L3	Laiptinė/koridorius	6,14 m ²
A1-1.7	Tambūras	3,51 m ²
		9,66 m ²

A1-1(2k)		
A1-1.	Holas	3,79 m ²
A1-1.4	Miegamasis	8,18 m ²
		11,97 m ²

A1-2(2k)		
A1-2.1	Holas	3,79 m ²
A1-2.4	Miegamasis	8,18 m ²
		11,97 m ²

A1-3(2k)		
A1-3.1	Holas	5,29 m ²
A1-3.4	Miegamasis	9,07 m ²
		14,36 m ²
		47,95 m ²

Negyvenamosios Patalpos		
NR.	Pavadinimas	Plotas

A1-K1		
A1-K1.2	WC	5,16 m ²
A1-K1.6	Darbo Kabinetas	44,93 m ²
A1-K1.7	Pagalbinė patalpa	29,25 m ²
		79,33 m ²

A1-K2		
A1-K2.2	WC	5,19 m ²
A1-K2.6	Darbo Kabinetas	38,95 m ²
A1-K2.7	Pagalbinė patalpa	9,58 m ²
		53,72 m ²

A1-K3		
A1-K3.2	WC	5,83 m ²
A1-K3.6	Darbo Kabinetas	31,77 m ²
A1-K3.7	Pagalbinė patalpa	8,27 m ²
		45,86 m ²

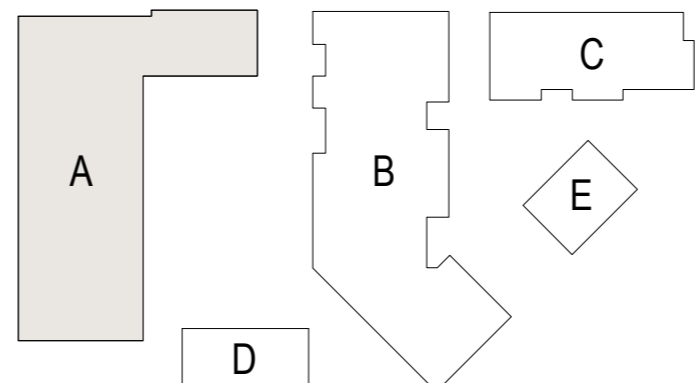
A1-K4		
A1-K4.2	WC	5,65 m ²
A1-K4.6	Darbo Kabinetas	35,94 m ²
A1-K4.7	Pagalbinė patalpa	7,55 m ²
		49,13 m ²

A1-K5		
A1-K5.2	WC	5,69 m ²
A1-K5.6	Darbo Kabinetas	29,41 m ²
A1-K5.7	Pagalbinė patalpa	7,62 m ²
		42,72 m ²

A1-K6		
A1-K6.2	WC	6,72 m ²
A1-K6.6	Darbo Kabinetas	39,21 m ²
A1-K6.7	Pagalbinė patalpa	11,49 m ²
		57,43 m ²

A-1		
A1-1.9	Konteinerių patalpa	20,31 m ²
		20,31 m ²
		348,50 m ²

Korpusų schema

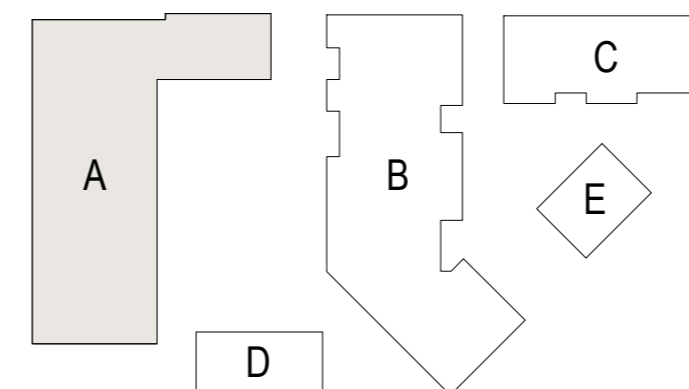


0	2022-10	PP viešiniui	
LAIDA	DATA	LAIDOS STATUSAS. KEITIMO PRIEŽASTIS (JEI TAIKOMA)	
STATINIO PROJEKTO PAVADINIMAS:			
Daugiabučio gyvenamojo namo Didlaukio g. 53 (sklypo kad.nr 0101/0017:433) Vilniuje, statybos projektas			
STATINIO PAVADINIMAS:			
Daugiabutis gyvenamasis namas Korpusas A			
BRĖŽINIO PAVADINIMAS:			M 1 : 200
Pirmo aukšto planas			LAIDA
			0
KALBA:	STATYTOJAS IR (ARBA) UŽSAKOVAS:		DOKUMENTO ŽYMUO:
LT	UAB Didlaukio slėnis, a.k. 305571810		2790/20-UT-280/20-PP
		LAPAS	LAPŲ
		AA1-01	-



- Patalpos apibūdinimas
- 1 k. butas
 - 2 k. butas
 - 3 k. butas
 - Koridorius/ tambūras

Korpusų schema



Antras aukštis		
NR.	Pavadinimas	Plotas

A2-L1	Laiptinė/koridorius	38,31 m ²
A2-L2	Laiptinė/koridorius	28,71 m ²
		67,02 m ²

A2-4(2k)		
A2-4.1	Holas	5,51 m ²
A2-4.2	Vonia-WC	4,91 m ²
A2-4.3	Svetainė-Virtuve	21,30 m ²
A2-4.4	Miegamasis	10,29 m ²
		42,02 m ²

A2-5(3k)		
A2-5.1	Holas	10,76 m ²
A2-5.2	Vonia-WC	4,87 m ²
A2-5.3	Svetainė-Virtuve	24,73 m ²
A2-5.4	Miegamasis	11,96 m ²
A2-5.4	Miegamasis	10,04 m ²
A2-5.5	Drabužinė	3,47 m ²
		65,83 m ²

A2-6(2k)		
A2-6.1	Holas	5,66 m ²
A2-6.2	Vonia-WC	5,44 m ²
A2-6.3	Svetainė-Virtuve	20,59 m ²
A2-6.4	Miegamasis	12,50 m ²
		44,19 m ²

A2-7(3k)		
A2-7.1	Holas	10,49 m ²
A2-7.2	Vonia-WC	4,47 m ²
A2-7.2	Vonia-WC	3,68 m ²
A2-7.3	Svetainė-Virtuve	24,58 m ²
A2-7.4	Miegamasis	18,46 m ²
A2-7.4	Miegamasis	11,83 m ²
A2-7.5	Drabužinė	2,37 m ²
		75,88 m ²

A2-8(2k)		
A2-8.1	Holas	5,85 m ²
A2-8.2	Vonia-WC	5,41 m ²
A2-8.3	Svetainė-Virtuve	20,52 m ²
A2-8.4	Miegamasis	12,57 m ²
		44,34 m ²

A2-9(3k)		
A2-9.1	Holas	9,41 m ²
A2-9.2	Vonia-WC	4,12 m ²
A2-9.3	Svetainė-Virtuve	23,52 m ²
A2-9.4	Miegamasis	12,39 m ²
A2-9.4	Miegamasis	8,98 m ²
		58,41 m ²

A2-10(3k)		
A2-10.1	Holas	9,41 m ²
A2-10.2	Vonia-WC	4,16 m ²

Antras aukštis		
NR.	Pavadinimas	Plotas

A2-10.3	Svetainė-Virtuve	23,38 m ²
A2-10.4	Miegamasis	9,01 m ²
A2-10.4	Miegamasis	12,45 m ²
		58,41 m ²

A2-11(2k)		
A2-11.1	Holas	5,65 m ²
A2-11.2	Vonia-WC	5,40 m ²
A2-11.3	Svetainė-Virtuve	20,57 m ²
A2-11.4	Miegamasis	12,80 m ²
		44,42 m ²

A2-12(1k)		
A2-12.1	Holas	5,78 m ²
A2-12.2	Vonia-WC	4,53 m ²
A2-12.3	Svetainė-Virtuve	22,92 m ²
		33,23 m ²

A2-13(2k)		
A2-13.1	Holas	5,68 m ²
A2-13.2	Vonia-WC	5,44 m ²
A2-13.3	Svetainė-Virtuve	20,58 m ²
A2-13.4	Miegamasis	12,73 m ²
		44,42 m ²

A2-14(2k)		
A2-14.1	Holas	8,68 m ²
A2-14.2	Vonia-WC	6,97 m ²
A2-14.3	Svetainė-Virtuve	19,44 m ²
A2-14.4	Miegamasis	11,73 m ²
		46,81 m ²

A2-15(2k)		
A2-15.1	Holas	8,68 m ²
A2-15.2	Vonia-WC	6,97 m ²
A2-15.3	Svetainė-Virtuve	19,28 m ²
A2-15.4	Miegamasis	11,90 m ²
		46,83 m ²

A2-16(2k)		
A2-16.1	Holas	5,59 m ²
A2-16.2	Vonia-WC	5,44 m ²
A2-16.3	Svetainė-Virtuve	20,84 m ²
A2-16.4	Miegamasis	12,57 m ²
		44,43 m ²
		716,22 m ²

Antras aukštis		
NR.	Pavadinimas	Plotas

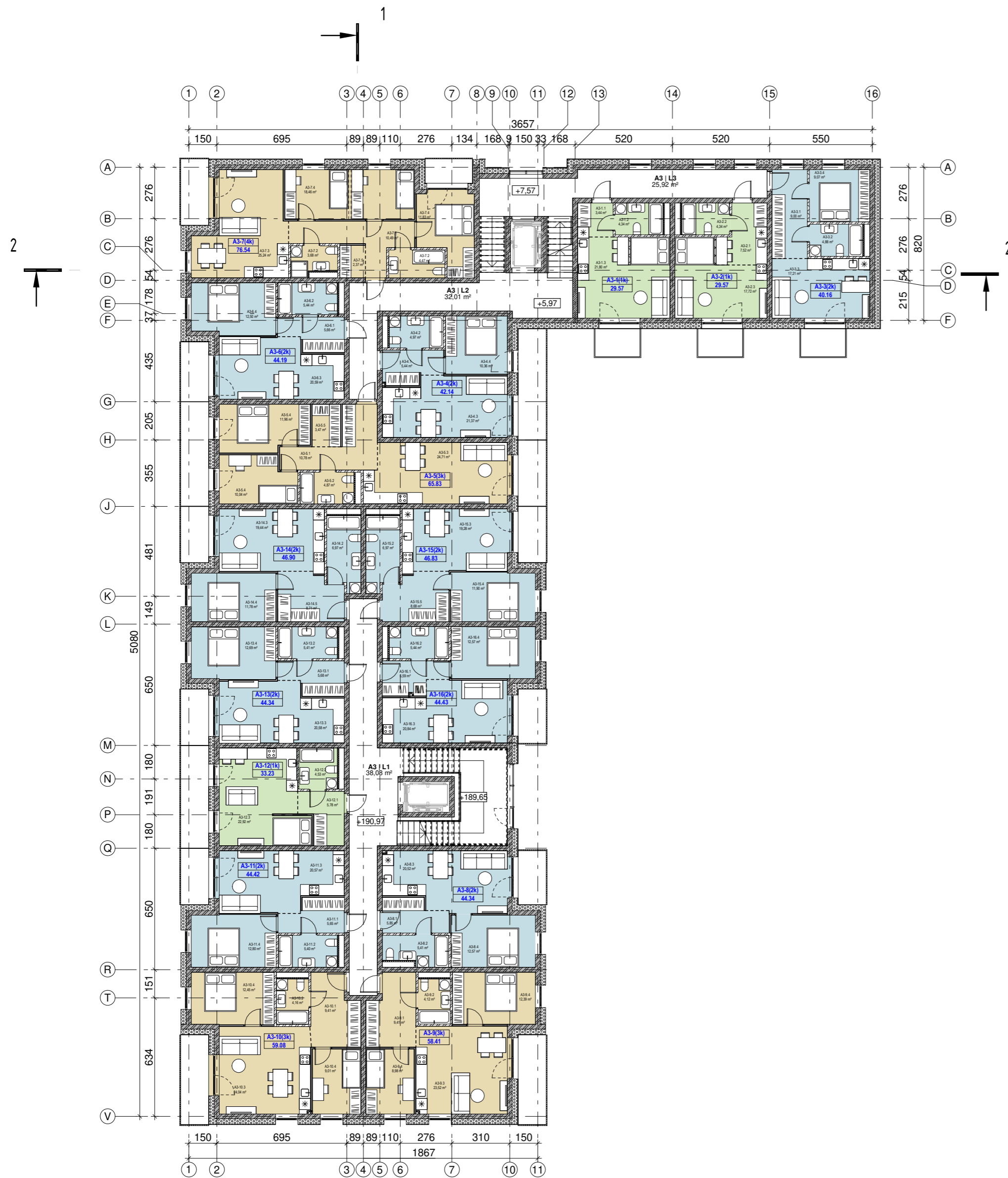
A2-L3	Laiptinė/koridorius	25,98 m ²
		25,98 m ²

A2-1(1k)		
A2-1.1	Holas	3,44 m ²
A2-1.2	Vonia-WC	4,34 m ²
A2-1.3	Svetainė-Virtuve	21,82 m ²
		29,59 m ²

A2-2(1k)		
A2-2.1	Holas	7,52 m ²
A2-2.2	Vonia-WC	4,34 m ²
A2-2.3	Svetainė-Virtuve	17,72 m ²
		29,57 m ²

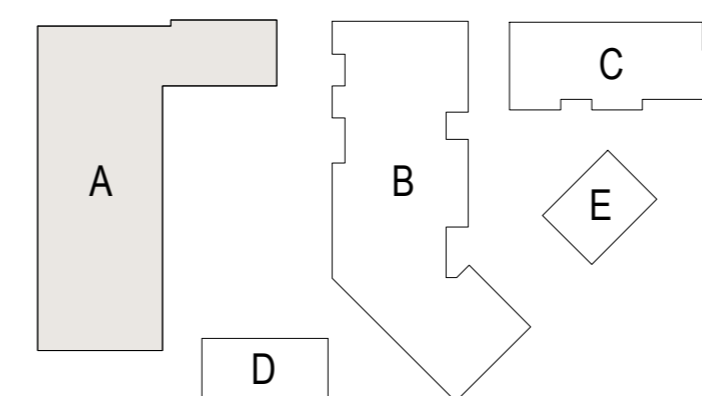
A2-3(2k)		
A2-3.1	Holas	9,00 m ²
A2-3.2	Vonia-WC	4,88 m ²
A2-3.3	Svetainė-Virtuve	17,23 m ²
A2-3.4	Miegamasis	9,07 m ²
		40,19 m ²
		125,33 m ²

0	2022-10	PP viešinimui
LAIDA	DATA	LAIDOS STATUSAS. KEITIMO PRIEŽASTIS (JEI TAIKOMA)
STATINIO PROJEKTO PAVADINIMAS:		
Daugiabučio gyvenamojo namo Didlaukio g. 53 (sklypo kad.nr 0101/0017:433) Vilniuje, statybos projektas		
STATINIO PAVADINIMAS:		
Daugiabutis gyvenamasis namas Korpusas A		
BRĖŽINIO PAVADINIMAS:		M 1 : 200
Antro aukšto planas		LAIDA
		0
KALBA:	STATYTOJAS IR (ARBA) UŽSAKOVAS:	DOKUMENTO ŽYMUOJ:
LT	UAB Didlaukio slėnis, a.k. 305571810	2790/20-UT-280/20-PP
		LAPAS
		LAPŲ
		AA1-02
		-



- Patalpos apibūdinimas
- 1 k. butas
 - 2 k. butas
 - 3 k. butas
 - Koridorius/ tambūras

Korpusų schema



Trečias aukštas		
NR.	Pavadinimas	Plotas
A3-L1	Laiptinė/koridorius	38,08 m²
A3-L2	Laiptinė/koridorius	32,01 m²
		70,08 m²
A3-4(2k)		
A3-4.1	Holas	5,44 m²
A3-4.2	Vonia-WC	4,97 m²
A3-4.3	Svetainė-Virtuve	21,37 m²
A3-4.4	Miegamasis	10,36 m²
		42,14 m²
A3-5(3k)		
A3-5.1	Holas	10,78 m²
A3-5.2	Vonia-WC	4,87 m²
A3-5.3	Svetainė-Virtuve	24,71 m²
A3-5.4	Miegamasis	11,96 m²
A3-5.4	Miegamasis	10,04 m²
A3-5.5	Drabužinė	3,47 m²
		65,83 m²
A3-6(2k)		
A3-6.1	Holas	5,66 m²
A3-6.2	Vonia-WC	5,44 m²
A3-6.3	Svetainė-Virtuve	20,59 m²
A3-6.4	Miegamasis	12,50 m²
		44,19 m²
A3-7(4k)		
A3-7.1	Holas	10,49 m²
A3-7.2	Vonia-WC	4,47 m²
A3-7.2	Vonia-WC	3,68 m²
A3-7.3	Svetainė-Virtuve	25,24 m²
A3-7.4	Miegamasis	18,46 m²
A3-7.4	Miegamasis	11,83 m²
A3-7.5	Drabužinė	2,37 m²
		76,54 m²
A3-8(2k)		
A3-8.1	Holas	5,85 m²
A3-8.2	Vonia-WC	5,41 m²
A3-8.3	Svetainė-Virtuve	20,52 m²
A3-8.4	Miegamasis	12,57 m²
		44,34 m²
A3-9(3k)		
A3-9.1	Holas	9,41 m²
A3-9.2	Vonia-WC	4,12 m²
A3-9.3	Svetainė-Virtuve	23,52 m²
A3-9.4	Miegamasis	12,39 m²
A3-9.4	Miegamasis	8,98 m²
		58,41 m²
A3-10(3k)		
A3-10.1	Holas	9,41 m²
A3-10.2	Vonia-WC	4,16 m²

Trečias aukštas		
NR.	Pavadinimas	Plotas
A3-10.3	Svetainė-Virtuve	24,04 m²
A3-10.4	Miegamasis	9,01 m²
A3-10.4	Miegamasis	12,45 m²
		59,08 m²
A3-11(2k)		
A3-11.1	Holas	5,65 m²
A3-11.2	Vonia-WC	5,40 m²
A3-11.3	Svetainė-Virtuve	20,57 m²
A3-11.4	Miegamasis	12,80 m²
		44,42 m²
A3-12(1k)		
A3-12.1	Holas	5,78 m²
A3-12.2	Vonia-WC	4,53 m²
A3-12.3	Svetainė-Virtuve	22,92 m²
		33,23 m²
A3-13(2k)		
A3-13.1	Holas	5,68 m²
A3-13.2	Vonia-WC	5,41 m²
A3-13.3	Svetainė-Virtuve	20,58 m²
A3-13.4	Miegamasis	12,69 m²
		44,34 m²
A3-14(2k)		
A3-14.2	Vonia-WC	6,97 m²
A3-14.3	Svetainė-Virtuve	19,44 m²
A3-14.4	Miegamasis	11,78 m²
A3-14.5	Drabužinė	8,71 m²
		46,90 m²
A3-15(2k)		
A3-15.1	Holas	Redundant Room
A3-15.2	Vonia-WC	6,97 m²
A3-15.3	Svetainė-Virtuve	19,28 m²
A3-15.4	Miegamasis	11,90 m²
A3-15.5	Drabužinė	8,68 m²
		46,83 m²
A3-16(2k)		
A3-16.1	Holas	5,59 m²
A3-16.2	Vonia-WC	5,44 m²
A3-16.3	Svetainė-Virtuve	20,84 m²
A3-16.4	Miegamasis	12,57 m²
		44,43 m²
		720,75 m²

Trečias aukštas		
NR.	Pavadinimas	Plotas
A3-L3	Laiptinė/koridorius	25,92 m²
A3-1(1k)		
A3-1.1	Holas	3,44 m²
A3-1.2	Vonia-WC	4,34 m²
A3-1.3	Svetainė-Virtuve	21,80 m²
		29,57 m²
A3-2(1k)		
A3-2.1	Holas	7,52 m²
A3-2.2	Vonia-WC	4,34 m²
A3-2.3	Svetainė-Virtuve	17,72 m²
		29,57 m²
A3-3(2k)		
A3-3.1	Holas	9,00 m²
A3-3.2	Vonia-WC	4,88 m²
A3-3.3	Svetainė-Virtuve	17,21 m²
A3-3.4	Miegamasis	9,07 m²
		40,16 m²
		125,23 m²

0 LAIDA	2022-10 DATA	PP viešinimui LAIDOS STATUSAS. KEITIMO PRIEŽASTIS (JEI TAIKOMA)
KVAL. PATV. DOK. NR.	UNITECTUS architektų grupė LUKIŠKIŲ G. 3 VILNIUS, LT-01108 TEL./FAKS. +370 5 2610501	STATINIO PROJEKTO PAVADINIMAS: Daugiabučio gyvenamojo namo Didlaukio g. 53 (sklypo kad.nr 0101/0017:433) Vilniuje, statybos projektas
A1372 PV,PDV A014 ARCH	J.KIAURAKYTĖ T. PAULAUŠKAS	STATINIO PAVADINIMAS: Daugiabutis gyvenamasis namas Korpusas A
BREŽINIO PAVADINIMAS: Trečio aukšto planas		M 1 : 200 LAIDA 0
KALBA: LT	STATYTOJAS IR (ARBA) UŽSAKOVAS: UAB Didlaukio slėnis, a.k. 305571810	DOKUMENTO ŽYMUO: 2790/20-UT-280/20-PP LAPAS AA1-03 LAPŲ -

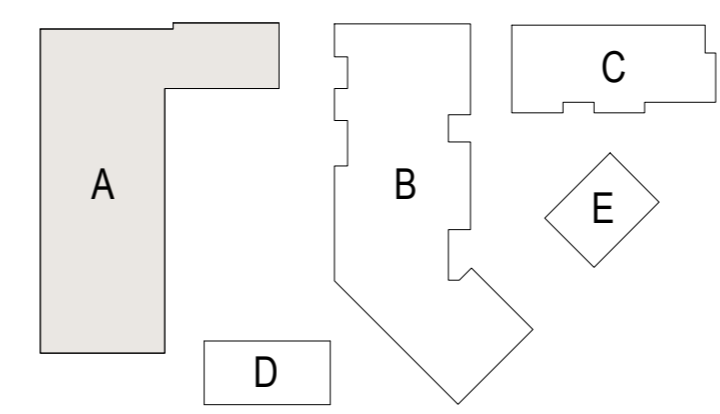


- Patalpos apibūdinimas
- 1 k. butas
 - 2 k. butas
 - 3 k. butas
 - Koridorius/ tamboras

Ketvirtas aukštas		
NR.	Pavadinimas	Plotas
A4-L1	Laiptinė/koridorius	37,94 m ²
A4-L2	Laiptinė/koridorius	30,90 m ²
		68,84 m ²
A4-1(2k)		
A4-1.1	Holas	5,44 m ²
A4-1.2	Vonia-WC	4,91 m ²
A4-1.3	Svetainė-Virtuve	21,38 m ²
A4-1.4	Miegamasis	10,53 m ²
		42,26 m ²
A4-2(3k)		
A4-2.1	Holas	10,78 m ²
A4-2.2	Vonia-WC	4,87 m ²
A4-2.3	Svetainė-Virtuve	24,71 m ²
A4-2.4	Miegamasis	11,96 m ²
A4-2.4	Miegamasis	10,04 m ²
A4-2.5	Drabužinė	3,47 m ²
		65,83 m ²
A4-3(2k)		
A4-3.1	Holas	5,66 m ²
A4-3.2	Vonia-WC	5,44 m ²
A4-3.3	Svetainė-Virtuve	20,59 m ²
A4-3.4	Miegamasis	12,50 m ²
		44,19 m ²
A4-4(4k)		
A4-4.1	Holas	10,49 m ²
A4-4.2	Vonia-WC	4,47 m ²
A4-4.2	Vonia-WC	3,68 m ²
A4-4.3	Svetainė-Virtuve	25,24 m ²
A4-4.4	Miegamasis	18,46 m ²
A4-4.4	Miegamasis	11,83 m ²
A4-4.5	Drabužinė	2,37 m ²
		76,54 m ²
A4-5(2k)		
A4-5.1	Holas	5,85 m ²
A4-5.2	Vonia-WC	5,41 m ²
A4-5.3	Svetainė-Virtuve	20,52 m ²
A4-5.4	Miegamasis	12,57 m ²
		44,34 m ²
A4-6(3k)		
A4-6.1	Holas	9,41 m ²
A4-6.2	Vonia-WC	4,12 m ²
A4-6.3	Svetainė-Virtuve	23,52 m ²
A4-6.4	Miegamasis	8,98 m ²
A4-6.4	Miegamasis	12,39 m ²
		58,41 m ²
A4-7(3k)		
A4-7.1	Holas	9,41 m ²
A4-7.2	Vonia-WC	4,16 m ²

Ketvirtas aukštas		
NR.	Pavadinimas	Plotas
A4-7.3	Svetainė-Virtuve	24,04 m ²
A4-7.4	Miegamasis	12,45 m ²
A4-7.4	Miegamasis	9,01 m ²
A4-7.9	Balkonas	7,18 m ²
		66,25 m ²
A4-8(2k)		
A4-8.1	Holas	5,71 m ²
A4-8.2	Vonia-WC	5,40 m ²
A4-8.3	Svetainė-Virtuve	20,51 m ²
A4-8.4	Miegamasis	12,80 m ²
		44,42 m ²
A4-9(1k)		
A4-9.1	Holas	5,78 m ²
A4-9.2	Vonia-WC	4,40 m ²
A4-9.3	Svetainė-Virtuve	23,05 m ²
		33,23 m ²
A4-10(2k)		
A4-10.1	Holas	5,74 m ²
A4-10.2	Vonia-WC	5,44 m ²
A4-10.3	Svetainė-Virtuve	20,51 m ²
A4-10.4	Miegamasis	12,73 m ²
		44,42 m ²
A4-11(2k)		
A4-11.1	Holas	8,68 m ²
A4-11.2	Vonia-WC	6,97 m ²
A4-11.3	Svetainė-Virtuve	19,44 m ²
A4-11.4	Miegamasis	11,73 m ²
		46,81 m ²
A4-12(2k)		
A4-12.1	Holas	8,68 m ²
A4-12.2	Vonia-WC	6,97 m ²
A4-12.3	Svetainė-Virtuve	19,44 m ²
A4-12.4	Miegamasis	11,73 m ²
		46,81 m ²
A4-13(2k)		
A4-13.1	Holas	5,59 m ²
A4-13.2	Vonia-WC	5,44 m ²
A4-13.3	Svetainė-Virtuve	20,84 m ²
A4-13.4	Miegamasis	12,57 m ²
		44,43 m ²
		726,79 m ²

Korpusų schema



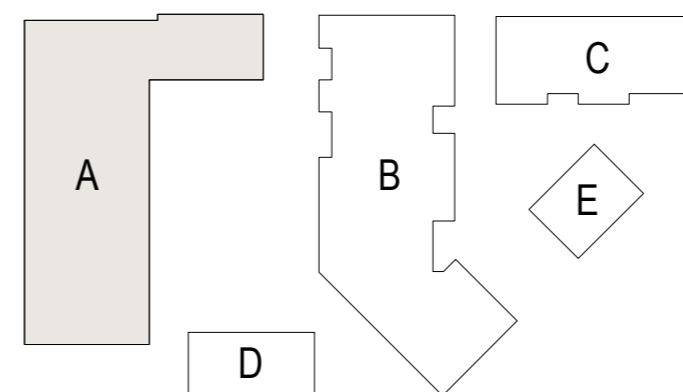
0	2022-10	PP viešinimui
LAIIDA	DATA	LAIIDOS STATUSAS. KEITIMO PRIEŽASTIS (JEI TAIKOMA)
STATINIO PROJEKTO PAVADINIMAS:		
Daugiabučio gyvenamojo namo Didlaukio g. 53 (sklypo kad.nr 0101/0017:433) Vilniuje, statybos projektas		
STATINIO PAVADINIMAS:		
Daugiabutis gyvenamasis namas Korpusas A		
BREŽINIO PAVADINIMAS:		M 1 : 200
Ketvirto aukšto planas		LAIIDA
		0
KALBA:	STATYTOJAS IR (ARBA) UŽSAKOVAS:	DOKUMENTO ŽYMUOJ:
LT	UAB Didlaukio slėnis, a.k. 305571810	2790/20-UT-280/20-PP
		LAPAS
		LAPŲ
		AA1-04
		-



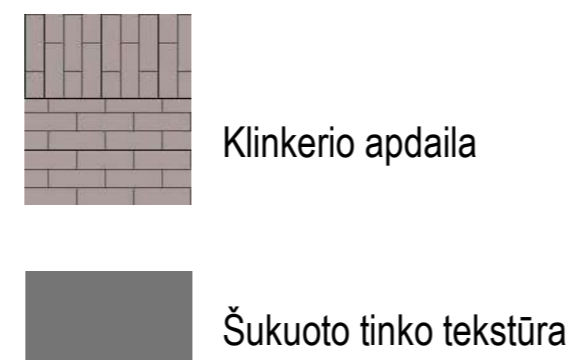
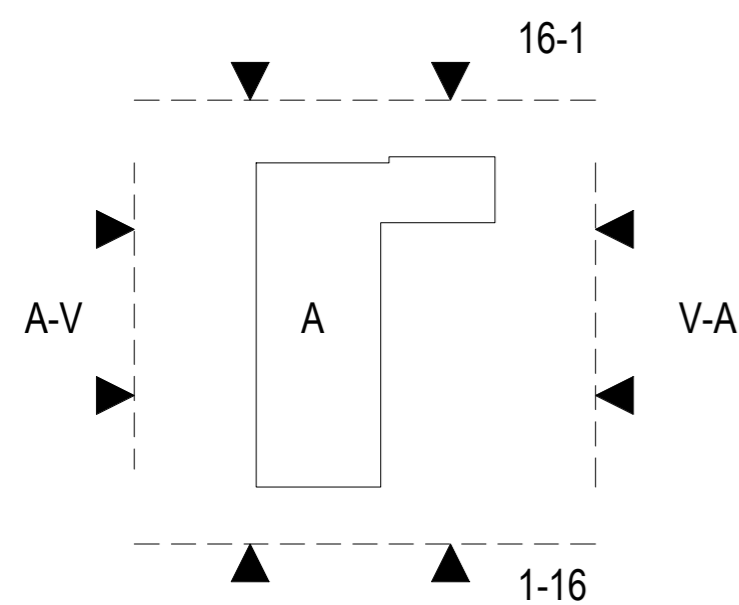
Penktas aukštas		
NR.	Pavadinimas	Plotas
A5-L1	Laiptinė/koridorius	24,59 m ²
A5-L2	Laiptinė/koridorius	29,03 m ²
		53,62 m ²
A5-1(1k)		
A5-1.1	Holas	3,42 m ²
A5-1.2	Vonia-WC	4,13 m ²
A5-1.3	Svetainė-Virtuve	18,12 m ²
A5-1.4	Miegamasis	9,98 m ²
		35,65 m ²
A5-2(3k)		
A5-2.1	Holas	7,27 m ²
A5-2.2	Vonia-WC	4,85 m ²
A5-2.3	Svetainė-Virtuve	22,10 m ²
A5-2.4	Miegamasis	11,96 m ²
A5-2.4	Miegamasis	9,42 m ²
A5-2.5	Drabužinė	2,16 m ²
		57,75 m ²
A5-3(1k)		
A5-3.1	Holas	3,71 m ²
A5-3.2	Vonia-WC	4,50 m ²
A5-3.3	Svetainė-Virtuve	17,22 m ²
A5-3.4	Miegamasis	8,97 m ²
		34,41 m ²
A5-4(3k)		
A5-4.1	Holas	7,38 m ²
A5-4.2	Vonia-WC	5,30 m ²
A5-4.3	Svetainė-Virtuve	27,65 m ²
A5-4.4	Miegamasis	12,01 m ²
A5-4.4	Miegamasis	15,45 m ²
		67,80 m ²
A5-5(2k)		
A5-5.1	Holas	5,61 m ²

Penktas aukštas		
NR.	Pavadinimas	Plotas
A5-5.2	Vonia-WC	4,79 m ²
A5-5.3	Svetainė-Virtuve	24,89 m ²
A5-5.4	Miegamasis	10,60 m ²
		45,89 m ²
A5-6(3k)		
A5-6.1	Holas	10,05 m ²
A5-6.2	Vonia-WC	4,48 m ²
A5-6.3	Svetainė-Virtuve	25,67 m ²
A5-6.4	Miegamasis	10,50 m ²
A5-6.4	Miegamasis	13,76 m ²
		64,46 m ²
A5-7(1k)		
A5-7.1	Holas	4,74 m ²
A5-7.2	Vonia-WC	4,45 m ²
A5-7.3	Svetainė-Virtuve	17,80 m ²
A5-7.4	Miegamasis	7,65 m ²
		34,63 m ²
A5-8(3k)		
A5-8.1	Holas	8,57 m ²
A5-8.2	Vonia-WC	5,15 m ²
A5-8.3	Svetainė-Virtuve	25,55 m ²
A5-8.4	Miegamasis	11,93 m ²
A5-8.4	Miegamasis	12,34 m ²
A5-8.5	Drabužinė	2,78 m ²
		66,32 m ²
A5-9(2k)		
A5-9.1	Holas	10,07 m ²
A5-9.2	Vonia-WC	5,21 m ²
A5-9.3	Svetainė-Virtuve	18,29 m ²
A5-9.4	Miegamasis	12,04 m ²
		45,61 m ²
		506,15 m ²

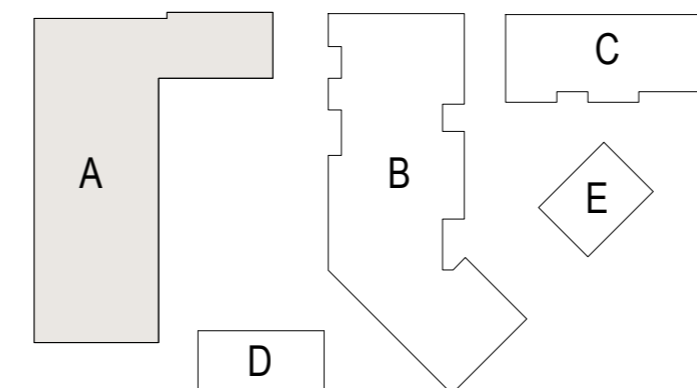
Korpusų schema



0	2022-10	PP viešinimui	
LAIDA	DATA	LAIDOS STATUSAS. KEITIMO PRIEŽASTIS (JEI TAIKOMA)	
KVAL. PATV. DOK. NR.		STATINIO PROJEKTO PAVADINIMAS:	
A1372 PV,PDV J.KIAURAKYTĖ		Daugiabučio gyvenamojo namo Didlaukio g. 53 (sklypo kad.nr 0101/0017:433) Vilniuje, statybos projektas	
A014 ARCH T. PAULASKAS		STATINIO PAVADINIMAS:	
		Daugiabutis gyvenamasis namas Korpusas A	
		BREŽINIO PAVADINIMAS:	
		M 1 : 200 LAIDA	
		0	
KALBA:		DOKUMENTO ŽYMUOJ:	
LT		2790/20-UT-280/20-PP	
STATYTOJAS IR (ARBA) UŽSAKOVAS:		LAPAS	LAPŲ
UAB Didlaukio slėnis, a.k. 305571810		AA1-05	-



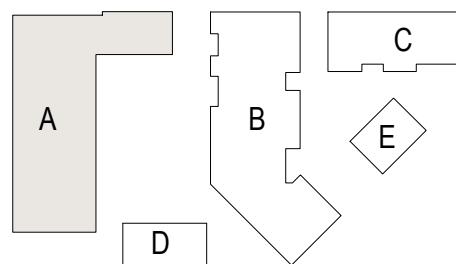
Korpusų schema



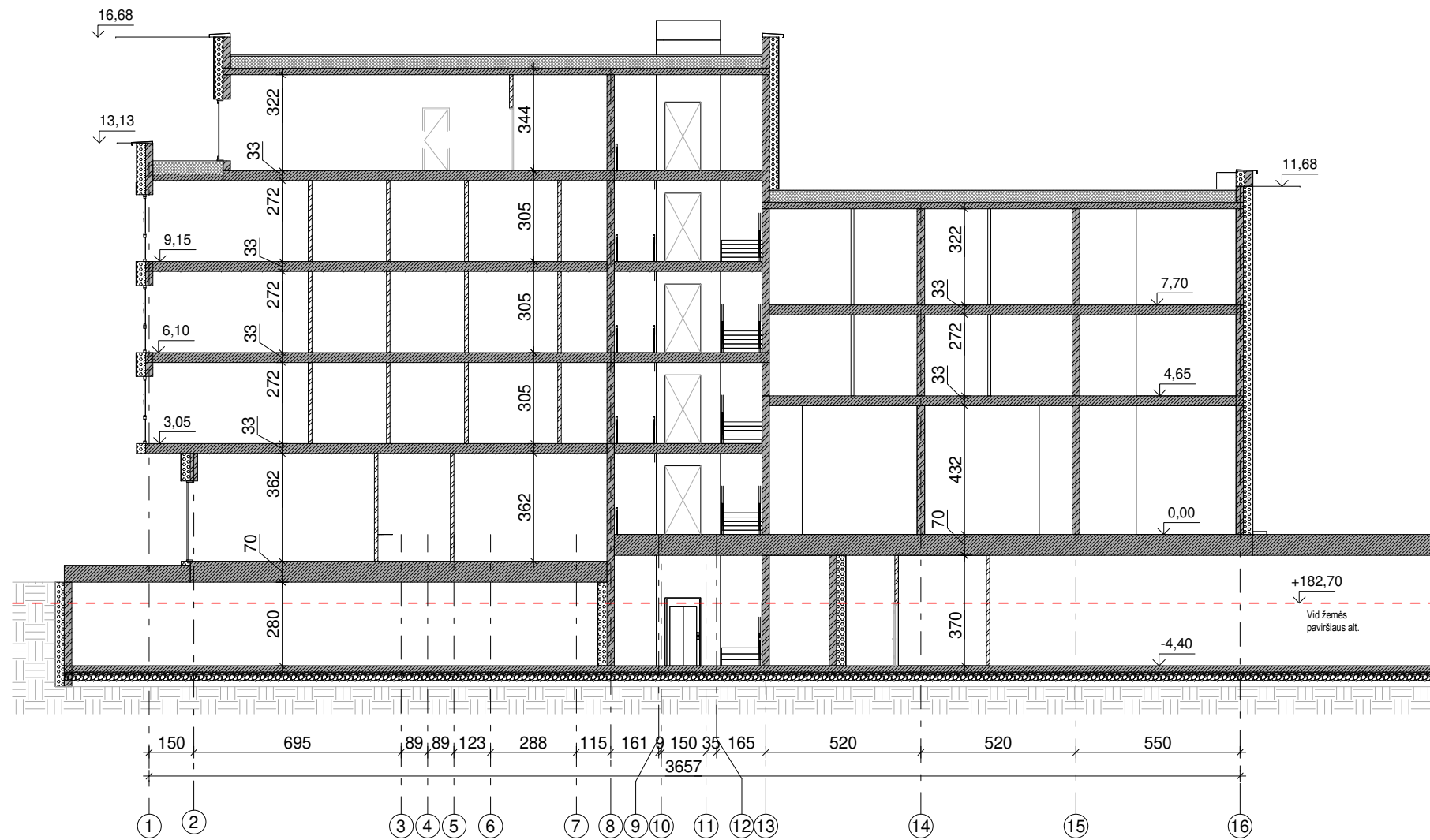
0 LAIDA	2022-10 DATA	PP viešiniui LAIDOS STATUSAS. KEITIMO PRIEŽASTIS (JEI TAIKOMA)	
KVAL. PATV. DOK. NR.	UNITECTUS architektų grupė	STATINIO PROJEKTO PAVADINIMAS: Daugiabučio gyvenamojo namo Didlaukio g. 53 (sklypo kad.nr 0101/0017:433) Vilniuje, statybos projektas	
A1372 A014	PV,PDV ARCH	J.KIAURAKYTĖ T. PAULAUŠKAS	STATINIO PAVADINIMAS: Daugiabutis gyvenamasis namas Korpusas A
KALBA:		STATYTOJAS IR (ARBA) UŽSAKOVAS:	STATINIO PAVADINIMAS: Daugiabutis gyvenamasis namas Korpusas A
LT	UAB Didlaukio slėnis, a.k. 305571810	2790/20-UT-280/20-PP	STATINIO PAVADINIMAS: Daugiabutis gyvenamasis namas Korpusas A
BREŽINIO PAVADINIMAS: Fasadai 16-1, Fasadai A-V, Fasadai 1-16, Fasadai V-A		M 1 : 200	LAPAS 0
DOKUMENTO ŽYMUO:		LAPAS AA3-01	LAPŲ -



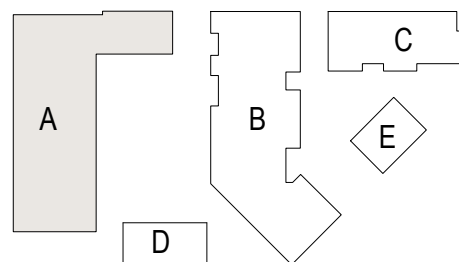
Korpusų schema



0	2022-10	PP viešiniui		
LAIDA	DATA	LAIDOS STATUSAS. KEITIMO PRIEŽASTIS (JEI TAIKOMA)		
KVAL. PATV. DOK. NR.	UNITECTUS architektų grupė	LUKIŠKIŲ G. 3 VILNIUS, LT-01108 TEL./FAKS. +370 5 2610501	STATINIO PROJEKTO PAVADINIMAS: Daugiabučio gyvenamojo namo Didlaukio g. 53 (sklypo kad.nr 0101/0017:433) Vilniuje, statybos projektas	
A1372	PV,PDV	J.KIAURAKYTĖ	STATINIO PAVADINIMAS: Daugiabutis gyvenamasis namas Korpusas A	
A014	ARCH	T. PAULAUSKAS	BRĖŽINIO PAVADINIMAS: Pjuviai 1-1	
KALBA:	STATYTOJAS IR (ARBA) UŽSAKOVAS:	DOKUMENTO ŽYMUO:	M 1 : 200	LAIDA
LT	UAB Didlaukio slėnis, a.k. 305571810	2790/20-UT-280/20-PP		0
			LAPAS	LAPŲ
			AA2-01	-



Korpusų schema



0	2022-10	PP viešinimui		
LAIDA	DATA	LAIDOS STATUSAS. KEITIMO PRIEŽASTIS (JEI TAIKOMA)		
KVAL. PATV. DOK. NR.	UNITECTUS architektų grupė	LUKIŠKIŲ G. 3 VILNIUS, LT-01108 TEL./FAKS. +370 5 2610501	STATINIO PROJEKTO PAVADINIMAS: Daugiabučio gyvenamojo namo Didlaukio g. 53 (sklypo kad.nr 0101/0017:433) Vilniuje, statybos projektas	
A1372	PV,PDV	J.KIAURAKYTĖ	STATINIO PAVADINIMAS: Daugiabutis gyvenamasis namas Korpusas A	
A014	ARCH	T. PAULAUSKAS	BRĖŽINIO PAVADINIMAS: Pjuviai 2-2	
KALBA:	STATYTOJAS IR (ARBA) UŽSAKOVAS:	DOKUMENTO ŽYMUO:	M 1 : 200	LAIDA
LT	UAB Didlaukio slėnis, a.k. 305571810	2790/20-UT-280/20-PP	0	0
		LAPAS	LAPŲ	
		AA2-02	-	

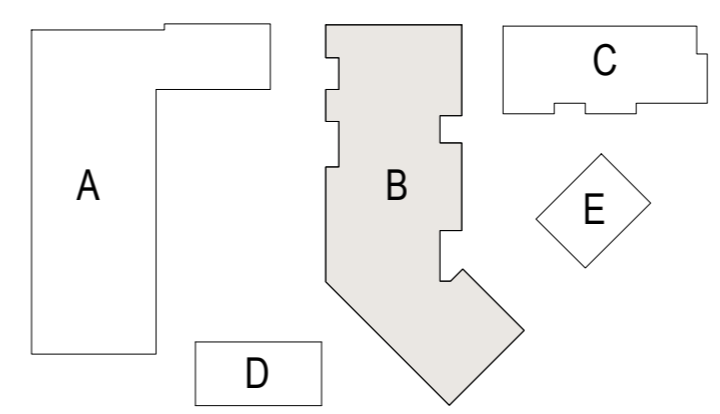


- Patalpos apibūdinimas
- 1 k. butas
 - 2 k. butas
 - 3 k. butas
 - 4 k. butas
 - Koridorius/ tambūras
 - Sandėliukai

Pirmas aukštas		
NR.	Pavadinimas	Plotas
B1-1.7	Tambūras	14,19 m²
B1-1.1	Laiptinė/koridorius	38,25 m²
		52,44 m²
B1-1(2k)		
B1-1.1	Holas	5,17 m²
B1-1.2	Vonia-WC	4,79 m²
B1-1.3	Svetainė-Virtuve	22,77 m²
B1-1.4	Miegamasis	11,73 m²
		44,46 m²
B1-2(2k)		
B1-2.1	Holas	7,53 m²
B1-2.2	Vonia-WC	5,72 m²
B1-2.3	Svetainė-Virtuve	21,58 m²
B1-2.4	Miegamasis	11,78 m²
		46,62 m²
B1-3(2k)		
B1-3.1	Holas	7,37 m²
B1-3.2	Vonia-WC	5,72 m²
B1-3.3	Svetainė-Virtuve	21,57 m²
B1-3.4	Miegamasis	12,66 m²
		47,31 m²
B1-4(3k)		
B1-4.1	Holas	9,20 m²
B1-4.2	Vonia-WC	5,34 m²
B1-4.3	Svetainė-Virtuve	23,27 m²
B1-4.4	Miegamasis	10,96 m²
B1-4.4	Miegamasis	14,32 m²
B1-4.5	Drabužinė	1,98 m²
		65,07 m²
B1-5(1k)		
B1-5.1	Holas	4,28 m²
B1-5.2	Vonia-WC	4,70 m²
B1-5.3	Svetainė-Virtuve	24,87 m²
		33,85 m²
B1-6(3k)		
B1-6.1	Holas	8,44 m²
B1-6.2	Vonia-WC	5,31 m²
B1-6.3	Svetainė-Virtuve	27,46 m²
B1-6.4	Miegamasis	10,48 m²
B1-6.4	Miegamasis	12,24 m²
		63,94 m²
B1-7(2k)		
B1-7.1	Holas	7,53 m²
B1-7.2	Vonia-WC	5,20 m²
B1-7.3	Svetainė-Virtuve	19,75 m²
B1-7.4	Miegamasis	9,68 m²
B1-7.5	Drabužinė	2,37 m²
		44,52 m²
B1-8(2k)		
B1-8.1	Holas	3,65 m²
B1-8.2	Vonia-WC	5,16 m²
B1-8.3	Svetainė-Virtuve	19,53 m²
B1-8.4	Miegamasis	10,21 m²
B1-8.5	Drabužinė	3,46 m²
B1-8.5	Drabužinė	2,86 m²
		44,87 m²
		443,08 m²

Pirmas aukštas		
NR.	Pavadinimas	Plotas
B1-L2	Laiptinė/koridorius	27,99 m²
		27,99 m²
B1-1.7		
B1-1.7	Tambūras	14,52 m²
B1-1.8	Sandėliukas	3,10 m²
B1-1.8	Sandėliukas	3,10 m²
B1-1.8	Sandėliukas	3,13 m²
B1-1.8	Sandėliukas	2,76 m²
B1-1.8	Sandėliukas	4,36 m²
		30,97 m²
B1-9(4k)		
B1-9.1	Holas	11,38 m²
B1-9.2	Vonia-WC	3,10 m²
B1-9.2	Vonia-WC	4,58 m²
B1-9.3	Svetainė-Virtuve	26,44 m²
B1-9.4	Miegamasis	9,26 m²
B1-9.4	Miegamasis	11,40 m²
B1-9.4	Miegamasis	10,80 m²
		76,96 m²
B1-10(2k)		
B1-10.1	Holas	10,69 m²
B1-10.2	Vonia-WC	5,08 m²
B1-10.3	Svetainė-Virtuve	23,74 m²
B1-10.4	Miegamasis	10,90 m²
B1-10.4	Miegamasis	9,41 m²
		59,83 m²
B1-11(2k)		
B1-11.1	Holas	4,90 m²
B1-11.2	Vonia-WC	5,14 m²
B1-11.3	Svetainė-Virtuve	22,82 m²
B1-11.4	Miegamasis	11,26 m²
		44,13 m²
B1-12(1k)		
B1-12.1	Holas	5,55 m²
B1-12.2	Vonia-WC	4,55 m²
B1-12.3	Svetainė-Virtuve	16,83 m²
		26,92 m²
B1-13(2k)		
B1-13.1	Holas	9,59 m²
B1-13.2	Vonia-WC	4,59 m²
B1-13.3	Svetainė-Virtuve	17,81 m²
B1-13.4	Miegamasis	9,40 m²
		41,40 m²
B1-14(3k)		
B1-14.1	Holas	7,48 m²
B1-14.2	Vonia-WC	4,36 m²
B1-14.3	Svetainė-Virtuve	23,03 m²
B1-14.4	Miegamasis	10,95 m²
B1-14.4	Miegamasis	12,14 m²
		57,95 m²
		366,15 m²

Korpusų schema



0 LAIDA	2022-10 DATA	PP viešiniui LAIDOS STATUSAS. KEITIMO PRIEŽASTIS (JEI TAIKOMA)
KVAL. PATV. DOK. NR.	UNITECTUS architektų grupė	STATINIO PROJEKTO PAVADINIMAS: Daugiabučio gyvenamojo namo Didlaukio g. 53 (sklypo kad.nr 0101/0017:433) Vilniuje, statybos projektas
A1372 PV,PDV	J.KIAURAKYTĖ	STATINIO PAVADINIMAS: Daugiabutis gyvenamasis namas Korpusas B
A014 ARCH	T. PAULASKAS	BREŽINIO PAVADINIMAS: M 1 : 200 LAIDA 0
KALBA: LT	STATYTOJAS IR (ARBA) UŽSAKOVAS: UAB Didlaukio slėnis, a.k. 305571810	DOKUMENTO ŽYMUO: 2790/20-UT-280/20-PP LAPAS LAPŲ 0 BA1-01 -



- Patalpos apibūdinimas
- 1 k. butas
 - 2 k. butas
 - 3 k. butas
 - 4 k. butas
 - Koridorius/ tambūras

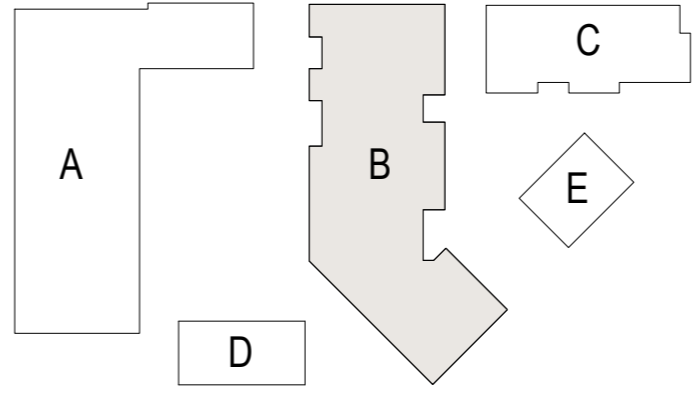
Antros aukštas		
NR.	Pavadinimas	Plotas

B2-1(1k)	Laiptinė/koridorius	39,37 m ²
B2-1(2k)		39,37 m ²
B2-1.1	Holas	5,22 m ²
B2-1.2	Vonia-WC	4,79 m ²
B2-1.3	Svetainė-Virtuve	22,72 m ²
B2-1.4	Miegamasis	11,73 m ²
		44,46 m ²
B2-2(2k)		
B2-2.1	Holas	7,53 m ²
B2-2.2	Vonia-WC	5,72 m ²
B2-2.3	Svetainė-Virtuve	21,58 m ²
B2-2.4	Miegamasis	11,78 m ²
		46,62 m ²
B2-3(2k)		
B2-3.1	Holas	7,37 m ²
B2-3.2	Vonia-WC	5,72 m ²
B2-3.3	Svetainė-Virtuve	21,57 m ²
B2-3.4	Miegamasis	11,94 m ²
		46,59 m ²
B2-4(2k)		
B2-4.1	Holas	5,67 m ²
B2-4.2	Vonia-WC	5,04 m ²
B2-4.3	Svetainė-Virtuve	22,62 m ²
B2-4.4	Miegamasis	11,02 m ²
		44,36 m ²
B2-5(1k)		
B2-5.1	Holas	4,69 m ²
B2-5.2	Vonia-WC	5,37 m ²
B2-5.3	Svetainė-Virtuve	24,37 m ²
		34,42 m ²
B2-6(1k)		
B2-6.1	Holas	4,28 m ²
B2-6.2	Vonia-WC	4,70 m ²
B2-6.3	Svetainė-Virtuve	24,87 m ²
		33,85 m ²
B2-7(3k)		
B2-7.1	Holas	8,44 m ²
B2-7.2	Vonia-WC	5,31 m ²
B2-7.3	Svetainė-Virtuve	27,05 m ²
B2-7.4	Miegamasis	10,48 m ²
B2-7.4	Miegamasis	12,24 m ²
		63,52 m ²
B2-8(2k)		
B2-8.1	Holas	7,46 m ²
B2-8.2	Vonia-WC	5,20 m ²
B2-8.3	Svetainė-Virtuve	19,81 m ²
B2-8.4	Miegamasis	9,68 m ²
B2-8.5	Drabužinė	2,37 m ²
		44,52 m ²
B2-9(2k)		
B2-9.1	Holas	3,52 m ²
B2-9.2	Vonia-WC	5,16 m ²
B2-9.3	Svetainė-Virtuve	19,66 m ²
B2-9.4	Miegamasis	9,82 m ²
B2-9.5	Drabužinė	3,46 m ²
B2-9.5	Drabužinė	2,86 m ²
		44,48 m ²
		442,20 m ²

Antros aukštas		
NR.	Pavadinimas	Plotas

B2-L2	Laiptinė/koridorius	28,00 m ²
		28,00 m ²
B2-10(4k)		
B2-10.1	Holas	11,39 m ²
B2-10.2	Vonia-WC	4,59 m ²
B2-10.2	Vonia-WC	3,11 m ²
B2-10.3	Svetainė-Virtuve	26,55 m ²
B2-10.4	Miegamasis	12,28 m ²
B2-10.4	Miegamasis	9,29 m ²
B2-10.4	Miegamasis	11,17 m ²
		78,37 m ²
B2-11(3k)		
B2-11.1	Holas	10,51 m ²
B2-11.2	Vonia-WC	5,10 m ²
B2-11.3	Svetainė-Virtuve	23,95 m ²
B2-11.4	Miegamasis	10,87 m ²
B2-11.4	Miegamasis	9,41 m ²
		59,85 m ²
B2-12(2k)		
B2-12.1	Holas	4,88 m ²
B2-12.2	Vonia-WC	5,16 m ²
B2-12.3	Svetainė-Virtuve	22,76 m ²
B2-12.4	Miegamasis	11,29 m ²
		44,09 m ²
B2-13(1k)		
B2-13.1	Holas	5,44 m ²
B2-13.2	Vonia-WC	4,53 m ²
B2-13.3	Svetainė-Virtuve	16,95 m ²
		26,92 m ²
B2-14(2k)		
B2-14.1	Holas	9,55 m ²
B2-14.2	Vonia-WC	4,59 m ²
B2-14.3	Svetainė-Virtuve	17,80 m ²
B2-14.4	Miegamasis	8,91 m ²
		40,85 m ²
B2-15(3k)		
B2-15.1	Holas	7,46 m ²
B2-15.2	Vonia-WC	4,36 m ²
B2-15.3	Svetainė-Virtuve	22,94 m ²
B2-15.4	Miegamasis	10,95 m ²
B2-15.4	Miegamasis	12,11 m ²
		57,82 m ²
B2-16(1k)		
B2-16.1	Holas	9,74 m ²
B2-16.2	Vonia-WC	5,36 m ²
B2-16.3	Svetainė-Virtuve	4,46 m ²
B2-16.4	Miegamasis	12,36 m ²
		31,91 m ²
		367,81 m ²

Korpusų schema



0 LAIDA	2022-10 DATA	PP viešiniui LAIDOS STATUSAS. KEITIMO PRIEŽASTIS (JEI TAIKOMA)
KVAL. PATV. DOK. NR.	UNITECTUS architektų grupė	STATINIO PROJEKTO PAVADINIMAS: Daugiabučio gyvenamojo namo Didlaukio g. 53 (sklypo kad.nr 0101/0017:433) Vilniuje, statybos projektas
A1372	PV,PDV J.KIAURAKYTĖ	STATINIO PAVADINIMAS: Daugiabutis gyvenamasis namas Korpusas B
A014	ARCH T. PAULASKAS	BREŽINIO PAVADINIMAS: Antro aukšto planas
KALBA:	STATYTOJAS IR (ARBA) UŽSAKOVAS: UAB Didlaukio slėnis, a.k. 305571810	DOKUMENTO ŽYMUO: 2790/20-UT-280/20-PP
LT		M 1 : 200 LAIDA 0
		LAPAS LAPŲ BA1-02 -



- Patalpos apibūdinimas
- 1 k. butas
 - 2 k. butas
 - 3 k. butas
 - 4 k. butas
 - Koridorius/ tambūras

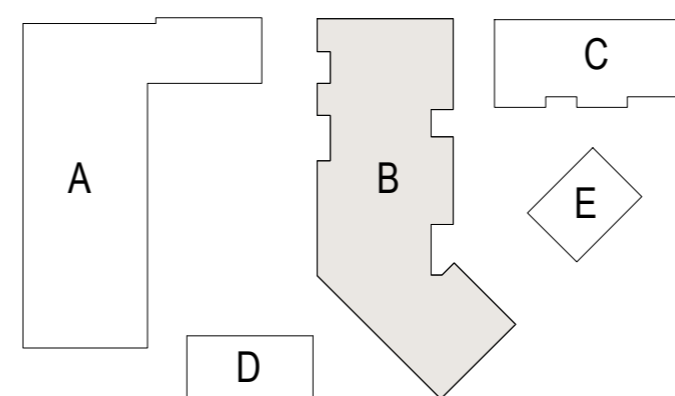
Trečias aukštas		
NR.	Pavadinimas	Plotas

B3-L1	Laiptinė/koridorius	39,34 m ²
B3-1(2k)		39,34 m ²
B3-1.1	Holas	5,29 m ²
B3-1.2	Vonia-WC	4,79 m ²
B3-1.3	Svetainė-Virtuve	22,65 m ²
B3-1.4	Miegamasis	11,73 m ²
		44,45 m ²
B3-2(2k)		
B3-2.1	Holas	7,53 m ²
B3-2.2	Vonia-WC	5,72 m ²
B3-2.3	Svetainė-Virtuve	21,58 m ²
B3-2.4	Miegamasis	11,78 m ²
		46,62 m ²
B3-3(2k)		
B3-3.1	Holas	7,37 m ²
B3-3.2	Vonia-WC	5,72 m ²
B3-3.3	Svetainė-Virtuve	21,57 m ²
B3-3.4	Miegamasis	11,94 m ²
		46,59 m ²
B3-4(2k)		
B3-4.1	Holas	5,66 m ²
B3-4.2	Vonia-WC	5,04 m ²
B3-4.3	Svetainė-Virtuve	22,63 m ²
B3-4.4	Miegamasis	11,02 m ²
		44,36 m ²
B3-5(1k)		
B3-5.1	Holas	4,69 m ²
B3-5.2	Vonia-WC	5,37 m ²
B3-5.3	Svetainė-Virtuve	24,36 m ²
		34,42 m ²
B3-6(1k)		
B3-6.1	Holas	4,28 m ²
B3-6.2	Vonia-WC	4,70 m ²
B3-6.3	Svetainė-Virtuve	24,87 m ²
		33,85 m ²
B3-7(3k)		
B3-7.1	Holas	8,44 m ²
B3-7.2	Vonia-WC	5,31 m ²
B3-7.3	Svetainė-Virtuve	27,05 m ²
B3-7.4	Miegamasis	10,48 m ²
B3-7.4	Miegamasis	12,24 m ²
		63,52 m ²
B3-8(2k)		
B3-8.1	Holas	7,46 m ²
B3-8.2	Vonia-WC	5,20 m ²
B3-8.3	Svetainė-Virtuve	19,81 m ²
B3-8.4	Miegamasis	9,68 m ²
B3-8.5	Drabužinė	2,37 m ²
		44,52 m ²
B3-9(2k)		
B3-9.1	Holas	3,52 m ²
B3-9.2	Vonia-WC	5,16 m ²
B3-9.3	Svetainė-Virtuve	19,61 m ²
B3-9.4	Miegamasis	9,82 m ²
B3-9.5	Drabužinė	3,46 m ²
B3-9.5	Drabužinė	2,86 m ²
		44,44 m ²
		442,12 m ²

Trečias aukštas		
NR.	Pavadinimas	Plotas

B3-L2	Laiptinė/koridorius	28,05 m ²
B3-10(4k)		28,05 m ²
B3-10.1	Holas	11,43 m ²
B3-10.2	Vonia-WC	3,11 m ²
B3-10.2	Vonia-WC	4,59 m ²
B3-10.3	Svetainė-Virtuve	27,15 m ²
B3-10.4	Miegamasis	10,79 m ²
B3-10.4	Miegamasis	11,39 m ²
B3-10.4	Miegamasis	9,29 m ²
		77,75 m ²
B3-11(2k)		
B3-11.1	Holas	10,68 m ²
B3-11.2	Vonia-WC	5,10 m ²
B3-11.3	Svetainė-Virtuve	23,77 m ²
B3-11.4	Miegamasis	10,87 m ²
B3-11.4	Miegamasis	9,41 m ²
		59,84 m ²
B3-12(2k)		
B3-12.1	Holas	4,89 m ²
B3-12.2	Vonia-WC	5,16 m ²
B3-12.3	Svetainė-Virtuve	22,76 m ²
B3-12.4	Miegamasis	11,29 m ²
		44,09 m ²
B3-13(1k)		
B3-13.1	Holas	5,55 m ²
B3-13.2	Vonia-WC	4,53 m ²
B3-13.3	Svetainė-Virtuve	16,83 m ²
		26,91 m ²
B3-14(2k)		
B3-14.1	Holas	9,55 m ²
B3-14.2	Vonia-WC	4,59 m ²
B3-14.3	Svetainė-Virtuve	17,80 m ²
B3-14.4	Miegamasis	8,91 m ²
		40,85 m ²
B3-15(3k)		
B3-15.1	Holas	7,46 m ²
B3-15.2	Vonia-WC	4,36 m ²
B3-15.3	Svetainė-Virtuve	22,94 m ²
B3-15.4	Miegamasis	10,95 m ²
B3-15.4	Miegamasis	12,11 m ²
		57,82 m ²
B3-16(1k)		
B3-16.1	Holas	9,95 m ²
B3-16.2	Vonia-WC	5,36 m ²
B3-16.3	Svetainė-Virtuve	4,46 m ²
B3-16.4	Miegamasis	12,14 m ²
		31,91 m ²
		367,22 m ²

Korpusų schema



0	2022-10	PP viešinimui	
LAIDA	DATA	LAIDOS STATUSAS. KEITIMO PRIEŽASTIS (JEI TAIKOMA)	
KVAL. PATV. DOK. NR.	UNITECTUS architektų grupė	STATINIO PROJEKTO PAVADINIMAS: Daugiabučio gyvenamojo namo Didlaukio g. 53 (sklypo kad.nr 0101/0017:433) Vilniuje, statybos projektas	
A1372	PV,PDV J.KIAURAKYTĖ	STATINIO PAVADINIMAS: Daugiabutis gyvenamasis namas Korpusas B	
A014	ARCH T. PAULASKAS	BREŽINIO PAVADINIMAS: Trečio aukšto planas	
KALBA: STATYTOJAS IR (ARBA) UŽSAKOVAS:		DOKUMENTO ŽYMUO:	
LT	UAB Didlaukio slėnis, a.k. 305571810	2790/20-UT-280/20-PP	LAPAS LAPŲ BA1-03 -

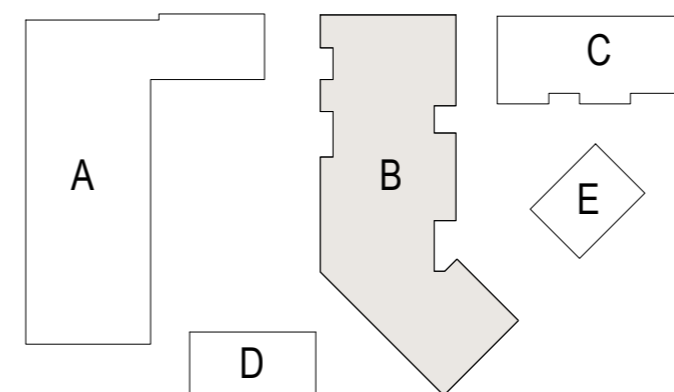


- Patalpos apibūdinimas
- 1 k. butas
 - 2 k. butas
 - 3 k. butas
 - 4 k. butas
 - Koridorius/ tambūras

Keturto aukštas		
NR.	Pavadinimas	Plotas
B4-1(k)	Laiptinė/koridorius	39,34 m ²
B4-1(2k)		39,34 m ²
B4-1.1	Holas	5,29 m ²
B4-1.2	Vonia-WC	4,79 m ²
B4-1.3	Svetainė-Virtuve	22,65 m ²
B4-1.4	Miegamasis	21,73 m ²
		44,45 m ²
B4-2(2k)		
B4-2.1	Holas	7,53 m ²
B4-2.2	Vonia-WC	5,72 m ²
B4-2.3	Svetainė-Virtuve	21,58 m ²
B4-2.4	Miegamasis	11,78 m ²
		46,62 m ²
B4-3(2k)		
B4-3.1	Holas	7,37 m ²
B4-3.2	Vonia-WC	5,72 m ²
B4-3.3	Svetainė-Virtuve	21,57 m ²
B4-3.4	Miegamasis	11,94 m ²
		46,59 m ²
B4-4(2k)		
B4-4.1	Holas	5,66 m ²
B4-4.2	Vonia-WC	5,04 m ²
B4-4.3	Svetainė-Virtuve	22,63 m ²
B4-4.4	Miegamasis	11,02 m ²
		44,36 m ²
B4-5(1k)		
B4-5.1	Holas	4,69 m ²
B4-5.2	Vonia-WC	5,37 m ²
B4-5.3	Svetainė-Virtuve	24,36 m ²
		34,42 m ²
B4-6(1k)		
B4-6.1	Holas	4,28 m ²
B4-6.2	Vonia-WC	4,70 m ²
B4-6.3	Svetainė-Virtuve	24,87 m ²
		33,85 m ²
B4-7(3k)		
B4-7.1	Holas	8,44 m ²
B4-7.2	Vonia-WC	5,31 m ²
B4-7.3	Svetainė-Virtuve	27,05 m ²
B4-7.4	Miegamasis	10,48 m ²
B4-7.4	Miegamasis	12,24 m ²
		63,52 m ²
B4-8(2k)		
B4-8.1	Holas	7,40 m ²
B4-8.2	Vonia-WC	5,20 m ²
B4-8.3	Svetainė-Virtuve	19,80 m ²
B4-8.4	Miegamasis	9,72 m ²
B4-8.5	Drabužinė	2,37 m ²
		44,49 m ²
B4-9(2k)		
B4-9.1	Holas	3,61 m ²
B4-9.2	Vonia-WC	5,16 m ²
B4-9.3	Svetainė-Virtuve	19,65 m ²
B4-9.4	Miegamasis	9,79 m ²
B4-9.5	Drabužinė	3,46 m ²
B4-9.5	Drabužinė	2,77 m ²
		44,45 m ²
		442,10 m ²

Keturto aukštas		
NR.	Pavadinimas	Area
B4-L2	Laiptinė/koridorius	28,03 m ²
		28,03 m ²
B4-10(4k)		
B4-10.1	Holas	11,39 m ²
B4-10.2	Vonia-WC	4,59 m ²
B4-10.2	WC (m.)	3,11 m ²
B4-10.3	Svetainė-Virtuve	26,46 m ²
B4-10.4	Miegamasis	11,15 m ²
B4-10.4	Miegamasis	12,27 m ²
		78,27 m ²
B4-11(2k)		
B4-11.1	Holas	10,68 m ²
B4-11.2	Vonia-WC	5,10 m ²
B4-11.3	Svetainė-Virtuve	23,77 m ²
B4-11.4	Miegamasis	10,87 m ²
B4-11.4	Miegamasis	9,41 m ²
		59,84 m ²
B4-12(2k)		
B4-12.1	Holas	4,89 m ²
B4-12.2	WC (m.)	5,16 m ²
B4-12.3	Svetainė-Virtuve	22,76 m ²
B4-12.4	Miegamasis	11,29 m ²
		44,09 m ²
B4-13(1k)		
B4-13.1	Holas	5,55 m ²
B4-13.2	Vonia-WC	4,53 m ²
B4-13.3	Svetainė-Virtuve	16,83 m ²
		26,91 m ²
B4-14(2k)		
B4-14.1	Holas	9,55 m ²
B4-14.2	Vonia-WC	4,59 m ²
B4-14.3	Svetainė-Virtuve	17,87 m ²
B4-14.4	Miegamasis	8,91 m ²
		40,92 m ²
B4-15(3k)		
B4-15.1	Holas	7,37 m ²
B4-15.2	Vonia-WC	4,36 m ²
B4-15.3	Svetainė-Virtuve	23,29 m ²
B4-15.4	Miegamasis	10,75 m ²
B4-15.4	Miegamasis	14,19 m ²
		59,94 m ²
B4-16(1k)		
B4-16.1	Holas	9,74 m ²
B4-16.2	Vonia-WC	5,36 m ²
B4-16.3	Svetainė-Virtuve	4,46 m ²
B4-16.4	Miegamasis	12,36 m ²
		31,91 m ²
		369,92 m ²

Korpusų schema



0 LAIDA	2022-10 DATA	PP viešiniui LAIDOS STATUSAS. KEITIMO PRIEŽASTIS (JEI TAIKOMA)
KVAL. PATV. DOK. NR.	UNITECTUS architektų grupė	STATINIO PROJEKTO PAVADINIMAS: Daugiabučio gyvenamojo namo Didlaukio g. 53 (sklypo kad.nr 0101/0017:433) Vilniuje, statybos projektas
A1372	PV,PDV J.KIAURAKYTĖ	STATINIO PAVADINIMAS: Daugiabutis gyvenamasis namas Korpusas B
A014	ARCH T. PAULASKAS	BREŽINIO PAVADINIMAS: Ketvirto aukšto planas
KALBA:	STATYTOJAS IR (ARBA) UŽSAKOVAS: UAB Didlaukio slėnis, a.k. 305571810	DOKUMENTO ŽYMUO: 2790/20-UT-280/20-PP
		M 1 : 200 LAIDA 0
		LAPAS LAPŲ BA1-04 -

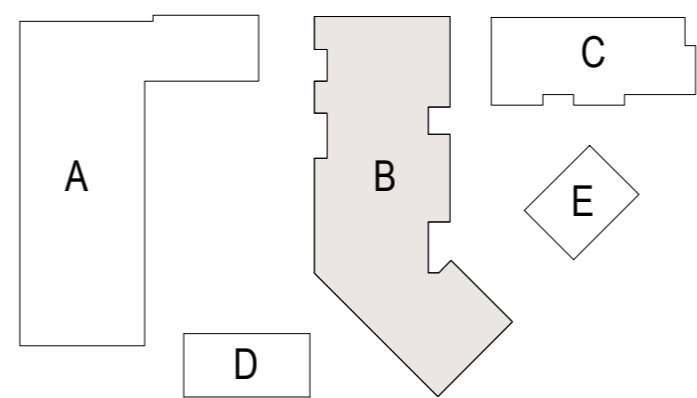


- Patalpos apibūdinimas
- 2 k. butas
 - 3 k. butas
 - 4 k. butas
 - Koridorius/ tambūras

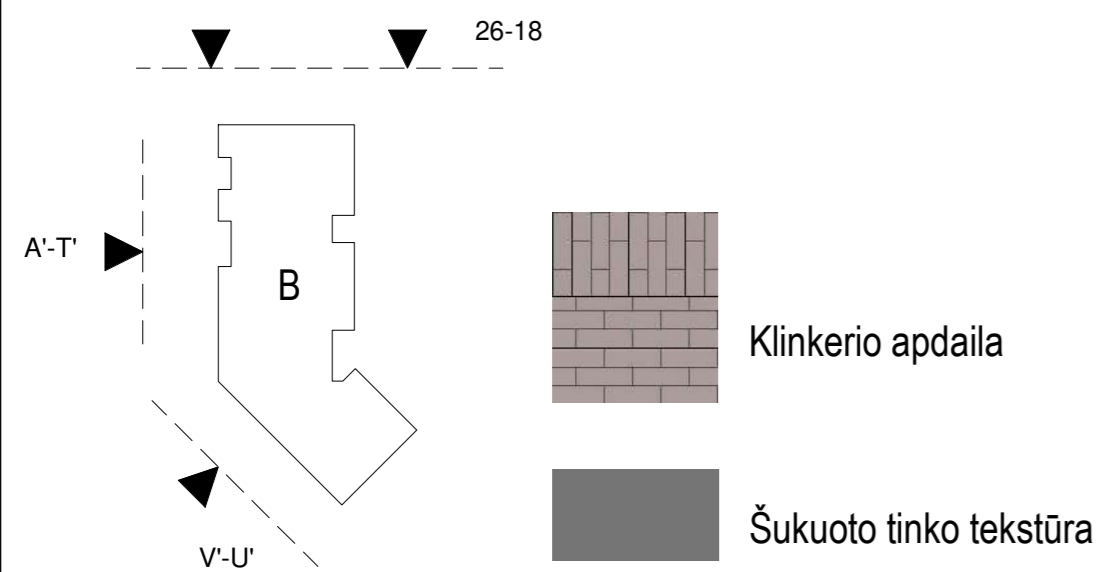
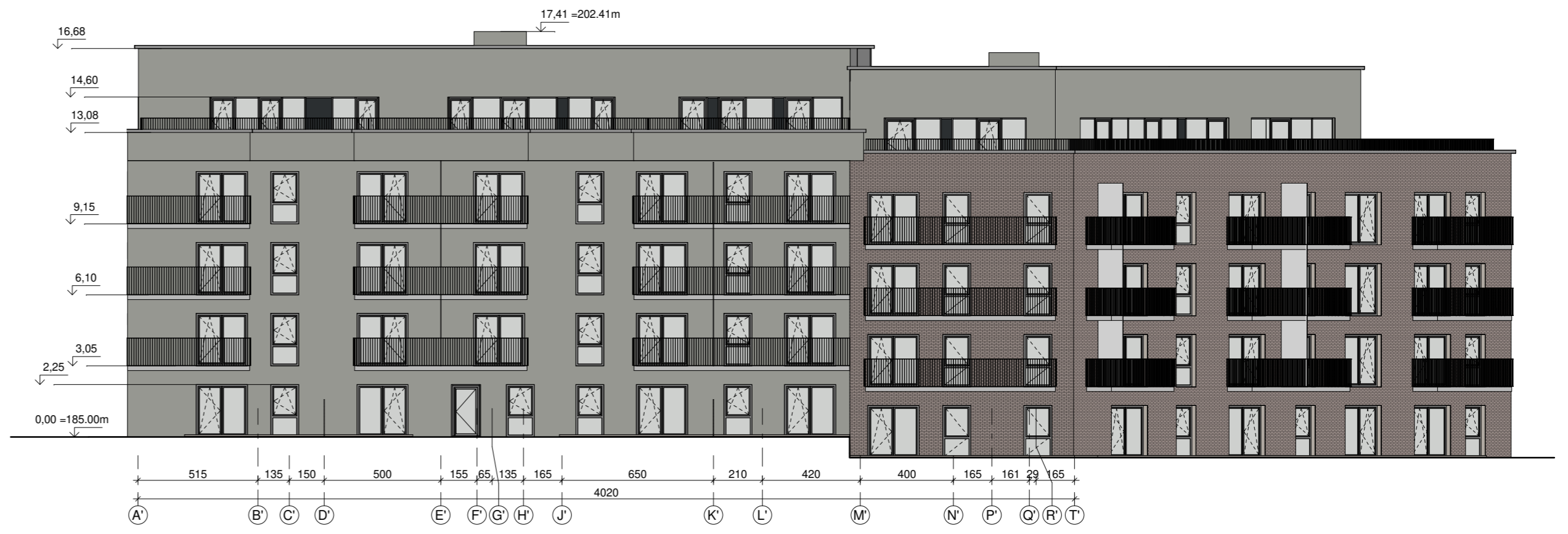
Penktas aukštas		
NR.	Pavadinimas	Plotas
B5-L1	Laiptinė/koridorius	24,68 m ²
: 1		24,68 m ²
B5-1(3k)		
B5-1.1	Holas	14,77 m ²
B5-1.2	Vonia-WC	6,50 m ²
B5-1.3	Svetainė-Virtuve	16,24 m ²
B5-1.4	Miegamasis	12,68 m ²
B5-1.4	Miegamasis	10,31 m ²
B5-1.5	Drabužinė	4,68 m ²
B5-1(3k): 6		65,18 m ²
B5-2(4k)		
B5-2.1	Holas	13,83 m ²
B5-2.2	Vonia-WC	4,73 m ²
B5-2.2	Vonia-WC	2,36 m ²
B5-2.3	Svetainė-Virtuve	25,07 m ²
B5-2.4	Miegamasis	10,43 m ²
B5-2.4	Miegamasis	10,39 m ²
B5-2.4	Miegamasis	13,04 m ²
B5-2(4k): 7		79,84 m ²
B5-3(2k)		
B5-3.1	Holas	4,14 m ²
B5-3.2	WC (m.)	4,90 m ²
B5-3.3	Svetainė-Virtuve	26,43 m ²
B5-3.4	Miegamasis	12,55 m ²
B5-3(2k): 4		48,02 m ²
B5-4(2k)		
B5-4.1	Holas	6,52 m ²
B5-4.2	Vonia-WC	4,65 m ²
B5-4.3	Svetainė-Virtuve	25,35 m ²
B5-4.4	Miegamasis	11,05 m ²
B5-4(2k): 4		47,57 m ²
B5-5(3k)		
B5-5.1	Holas	8,65 m ²
B5-5.2	Vonia-WC	4,44 m ²
B5-5.3	Svetainė-Virtuve	31,61 m ²
B5-5.4	Miegamasis	10,15 m ²
B5-5.4	Miegamasis	9,75 m ²
B5-5(3k): 5		64,60 m ²
		329,88 m ²

Penktas aukštas		
NR.	Pavadinimas	Plotas
B5-L2	Laiptinė/koridorius	14,55 m ²
		14,55 m ²
B5-6(3k)		
B5-6.1	Holas	11,75 m ²
B5-6.2	Vonia-WC	4,97 m ²
B5-6.3	Svetainė-Virtuve	23,07 m ²
B5-6.4	Miegamasis	17,89 m ²
B5-6.4	Miegamasis	12,32 m ²
B5-6.5	Drabužinė	3,05 m ²
		73,05 m ²
B5-7(2k)		
B5-7.1	Holas	4,86 m ²
B5-7.2	Vonia-WC	4,53 m ²
B5-7.3	Svetainė-Virtuve	26,49 m ²
B5-7.4	Miegamasis	10,03 m ²
		45,92 m ²
B5-8(3k)		
B5-8.1	Holas	13,06 m ²
B5-8.2	Vonia-WC	6,11 m ²
B5-8.3	Svetainė-Virtuve	24,12 m ²
B5-8.4	Miegamasis	15,75 m ²
B5-8.4	Miegamasis	11,00 m ²
		70,04 m ²
		203,56 m ²

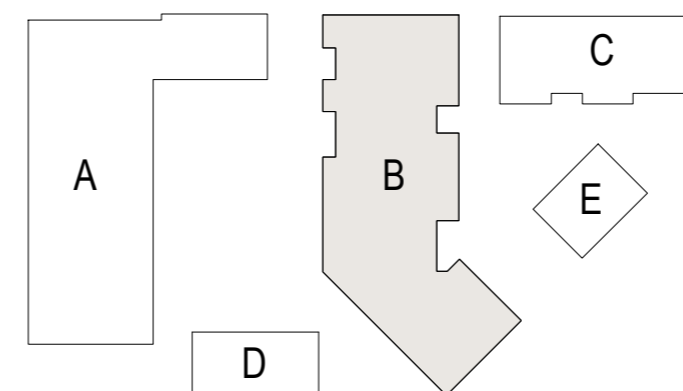
Korpusų schema



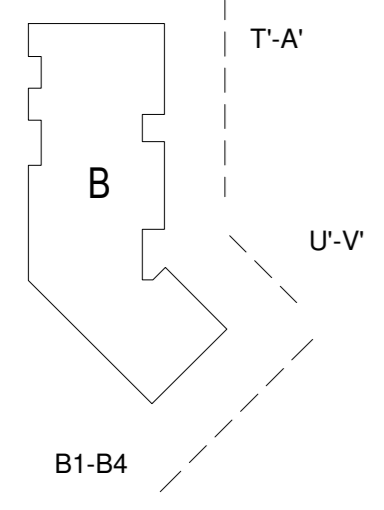
0	2022-10	PP viešinimui
LAIDA	DATA	LAIDOS STATUSAS, KEITIMO PRIEŽASTIS (JEI TAIKOMA)
STATINIO PROJEKTO PAVADINIMAS:		
Daugiabučio gyvenamojo namo Didlaukio g. 53 (sklypo kad.nr 0101/0017:433) Vilniuje, statybos projektas		
STATINIO PAVADINIMAS:		
Daugiabutis gyvenamasis namas Korpusas B		
BREŽINIO PAVADINIMAS:		
M 1 : 200		LAIDA
Penkto aukšto planas		0
KALBA:	STATYTOJAS IR (ARBA) UŽSAKOVAS:	DOKUMENTO ŽYMUO:
LT	UAB Didlaukio slėnis, a.k. 305571810	2790/20-UT-280/20-PP
		LAPAS
		LAPŲ
		BA1-05
		-



Korpusų schema

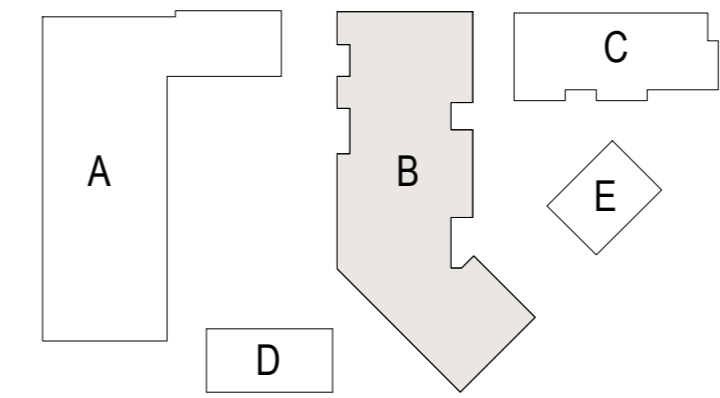


0 LAIDA	2022-10 DATA	PP viešinimui LAIDOS STATUSAS. KEITIMO PRIEŽASTIS (JEI TAIKOMA)	
KVAL. PATV. DOK. NR.	UNITECTUS architektų grupė	LUKIŠKIŲ G. 3 VILNIUS, LT-01108 TEL./FAKS. +370 5 2610501	STATINIO PROJEKTO PAVADINIMAS: Daugiabučio gyvenamojo namo Didlaukio g. 53 (sklypo kad.nr 0101/0017:433) Vilniuje, statybos projektas
A1372 A014	PV,PDV ARCH	J.KIAURAKYTĖ T. PAULAUŠKAS	STATINIO PAVADINIMAS: Daugiabutis gyvenamasis namas Korpusas B
KALBA:		STATYTOJAS IR (ARBA) UŽSAKOVAS:	DOKUMENTO ŽYMUO:
LT		UAB Didlaukio slėnis, a.k. 305571810	2790/20-UT-280/20-PP
BREŽINIO PAVADINIMAS:		M 1 : 200	LAIDA
Fasadai 26-18, Fasadai A'-T', Fasadai V'-U'		0	
LAPAS		LAPŲ	
BA3-01		-	

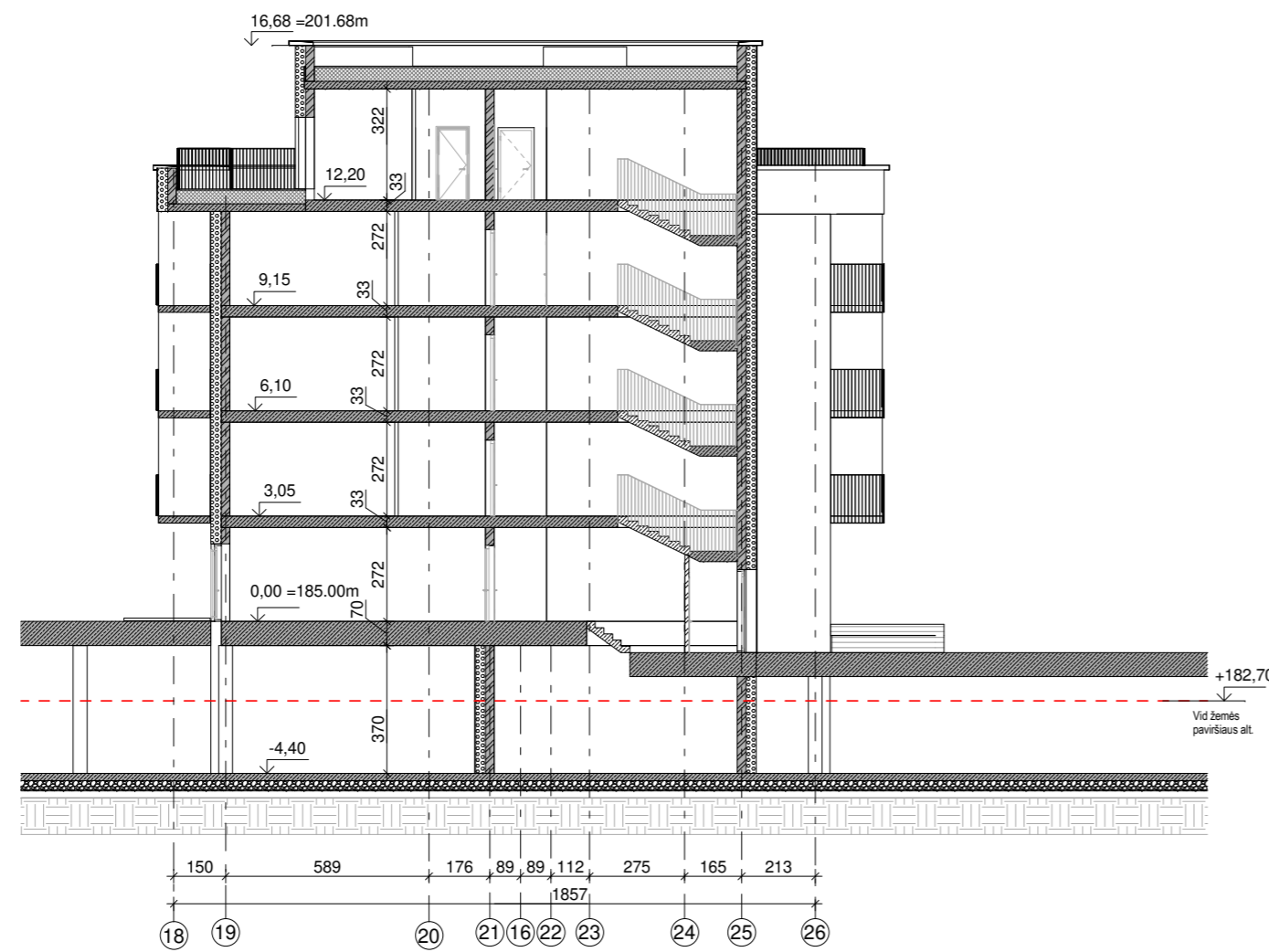


 Klinkerio apdaila
 Šukuoto tinko tekstūra

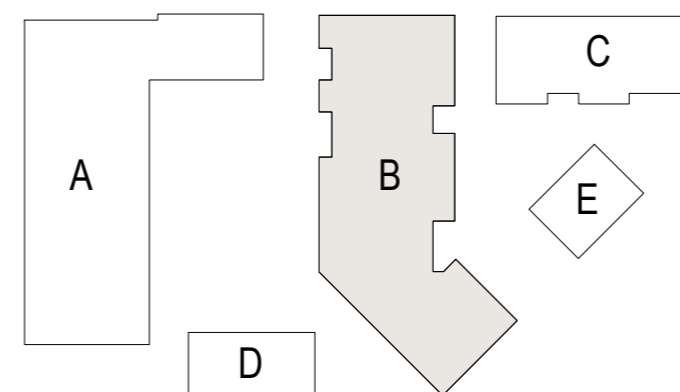
Korpusų schema



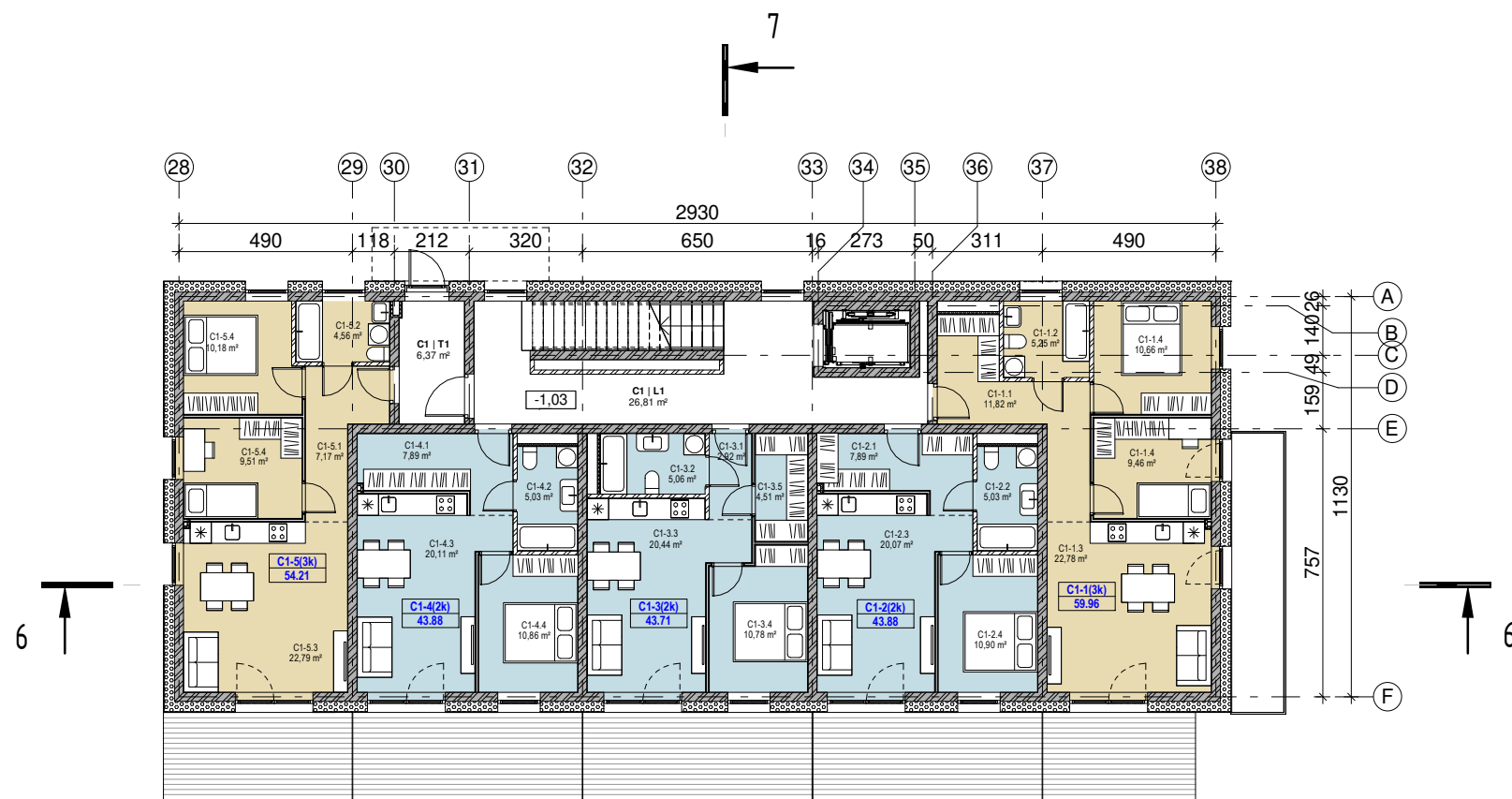
0 LAIDA	2022-10 DATA	PP viešinimui LAIDOS STATUSAS. KEITIMO PRIEŽASTIS (JEI TAIKOMA)
KVAL. PATV. DOK. NR.	UNITECTUS architektų grupė LUKIŠKIŲ G. 3 VILNIUS, LT-01108 TEL./FAKS. +370 5 2610501	STATINIO PROJEKTO PAVADINIMAS: Daugiabučio gyvenamojo namo Didlaukio g. 53 (sklipo kad.nr 0101/0017:433) Vilniuje, statybos projektas
A1372 PV,PDV	J.KIAURAKYTĖ	STATINIO PAVADINIMAS: Daugiabutis gyvenamasis namas Korpusas B
A014 ARCH	T. PAULAUŠKAS	BRĖŽINIO PAVADINIMAS: Fasadai B1-B4, Fasadai U'-V', Fasadai T'-A'
KALBA:	STATYTOJAS IR (ARBA) UŽSAKOVAS: LT UAB Didlaukio slėnis, a.k. 305571810	DOKUMENTO ŽYMUO: 2790/20-UT-280/20-PP
		M 1 : 200 LAIDA 0
		LAPAS LAPŲ BA3-02 -



Korpusų schema



0	2022-10	PP viešiniui
LAIDA	DATA	LAIDOS STATUSAS. KEITIMO PRIEŽASTIS (JEI TAIKOMA)
KVAL. PATV. DOK. NR.		STATINIO PROJEKTO PAVADINIMAS:
UNICTECTUS architektų grupė		Daugiabučio gyvenamojo namo Didlaukio g. 53 (sklypo kad.nr 0101/0017:433) Vilniuje, statybos projektas
A1372	PV,PDV	STATINIO PAVADINIMAS:
A014	ARCH	Daugiabutis gyvenamasis namas Korpusas B
KALBA:		BREŽINIO PAVADINIMAS:
LT	STATYTOJAS IR (ARBA) UŽSAKOVAS:	M 1 : 200
UAB Didlaukio slėnis, a.k. 305571810		LAPAS
		LAPŲ
		0
		BA2-01
		-
		DOKUMENTO ŽYMŲO:
		2790/20-UT-280/20-PP



Patalpos apibūdinimas

- 2 k. butas
- 3 k. butas
- Koridorius/ tambūras

Pirmas aukštas		
NR.	Pavadinimas	Plotas

C1-1.6	Tambūras	6,37 m ²
C1-L1	Laiptinė/koridorius	26,81 m ²
		33,18 m ²

C1-1(3k)		
C1-1.1	Holas	11,82 m ²
C1-1.2	Vonia-WC	5,25 m ²
C1-1.3	Svetainė-Virtuve	22,78 m ²
C1-1.4	Miegamasis	9,46 m ²
C1-1.4	Miegamasis	10,66 m ²
		59,96 m ²

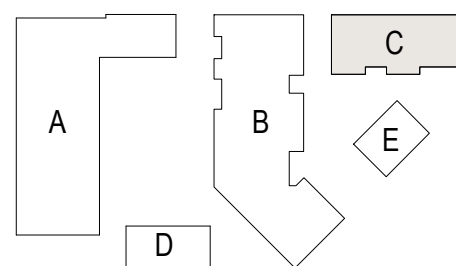
C1-2(2k)		
C1-2.1	Holas	7,89 m ²
C1-2.2	Vonia-WC	5,03 m ²
C1-2.3	Svetainė-Virtuve	20,07 m ²
C1-2.4	Miegamasis	10,90 m ²
		43,88 m ²

C1-3(2k)		
C1-3.1	Holas	2,92 m ²
C1-3.2	Vonia-WC	5,06 m ²
C1-3.3	Svetainė-Virtuve	20,44 m ²
C1-3.4	Miegamasis	10,78 m ²
C1-3.5	Drabužinė	4,51 m ²
		43,71 m ²

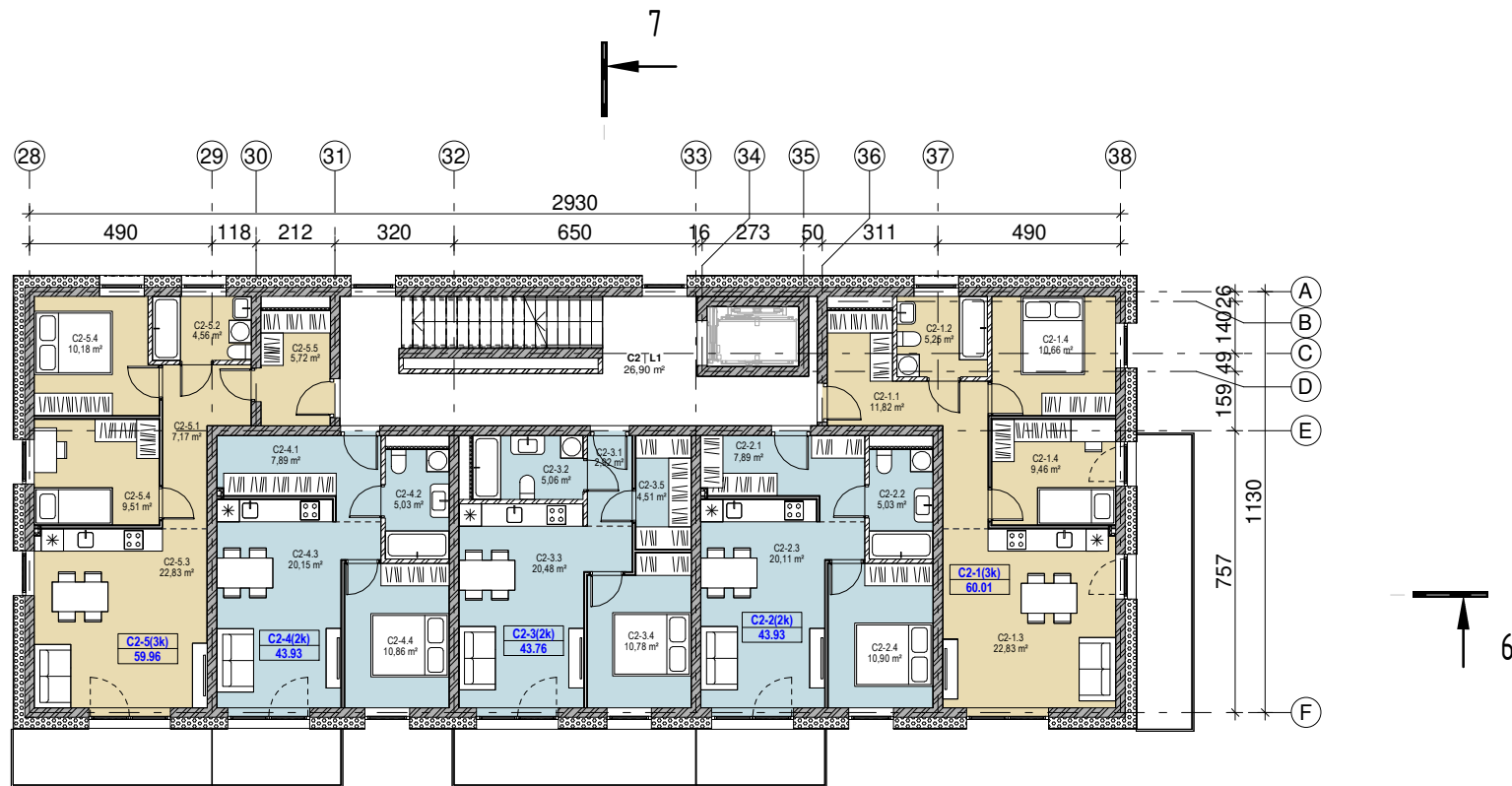
C1-4(2k)		
C1-4.1	Holas	7,89 m ²
C1-4.2	Vonia-WC	5,03 m ²
C1-4.3	Svetainė-Virtuve	20,11 m ²
C1-4.4	Miegamasis	10,86 m ²
		43,88 m ²

C1-5(3k)		
C1-5.1	Holas	7,17 m ²
C1-5.2	Vonia-WC	4,56 m ²
C1-5.3	Svetainė-Virtuve	22,79 m ²
C1-5.4	Miegamasis	9,51 m ²
C1-5.4	Miegamasis	10,18 m ²
		54,21 m ²
		278,84 m ²

Korpusų schema



0	2022-10	PP viešinimui	
LAIDA	DATA	LAIDOS STATUSAS. KEITIMO PRIEŽASTIS (JEI TAIKOMA)	
KVAL. PATV. DOK. NR.	UNITECTUS architektų grupė	LUKIŠKIŲ G. 3 VILNIUS, LT-01108 TEL./FAKS. +370 5 2610501	STATINIO PROJEKTO PAVADINIMAS: Daugiabučio gyvenamojo namo Didlaukio g. 53 (sklypo kad.nr 0101/0017:433) Vilniuje, statybos projektas
A1372	PV,PDV	J.KIAURAKYTĖ	STATINIO PAVADINIMAS: Daugiabutis gyvenamasis namas Korpusas C
A014	ARCH	T. PAULAUSKAS	BRĖŽINIO PAVADINIMAS: M 1 : 200 LAIDA 0
	ARCH		Pirmo aukšto planas
KALBA:	STATYTOJAS IR (ARBA) UŽSAKOVAS:	DOKUMENTO ŽYMUO:	LAPAS LAPŲ
LT	UAB Didlaukio slėnis, a.k. 305571810	2790/20-UT-280/20-PP	CA1-01 -



Patalpos apibūdinimas

- 2 k. butas
- 3 k. butas
- Koridorius/ tambūras

Antros aukštas		
Number	Name	Area

C2-L1	Laiptinė/koridorius	26,90 m ²
		26,90 m ²

C2-1(3k)		
C2-1.1	Holas	11,82 m ²
C2-1.2	Vonia-WC	5,25 m ²
C2-1.3	Svetainė-Virtuve	22,83 m ²
C2-1.4	Miegamasis	10,66 m ²
C2-1.4	Miegamasis	9,46 m ²
		60,01 m ²

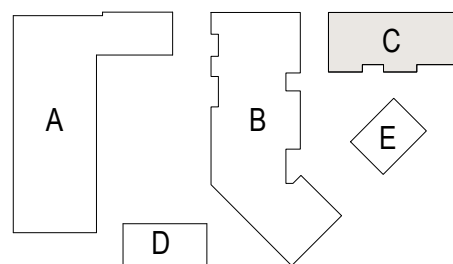
C2-2(2k)		
C2-2.1	Holas	7,89 m ²
C2-2.2	Vonia-WC	5,03 m ²
C2-2.3	Svetainė-Virtuve	20,11 m ²
C2-2.4	Miegamasis	10,90 m ²
		43,93 m ²

C2-3(2k)		
C2-3.1	Holas	2,92 m ²
C2-3.2	Vonia-WC	5,06 m ²
C2-3.3	Svetainė-Virtuve	20,48 m ²
C2-3.4	Miegamasis	10,78 m ²
C2-3.5	Drabužinė	4,51 m ²
		43,76 m ²

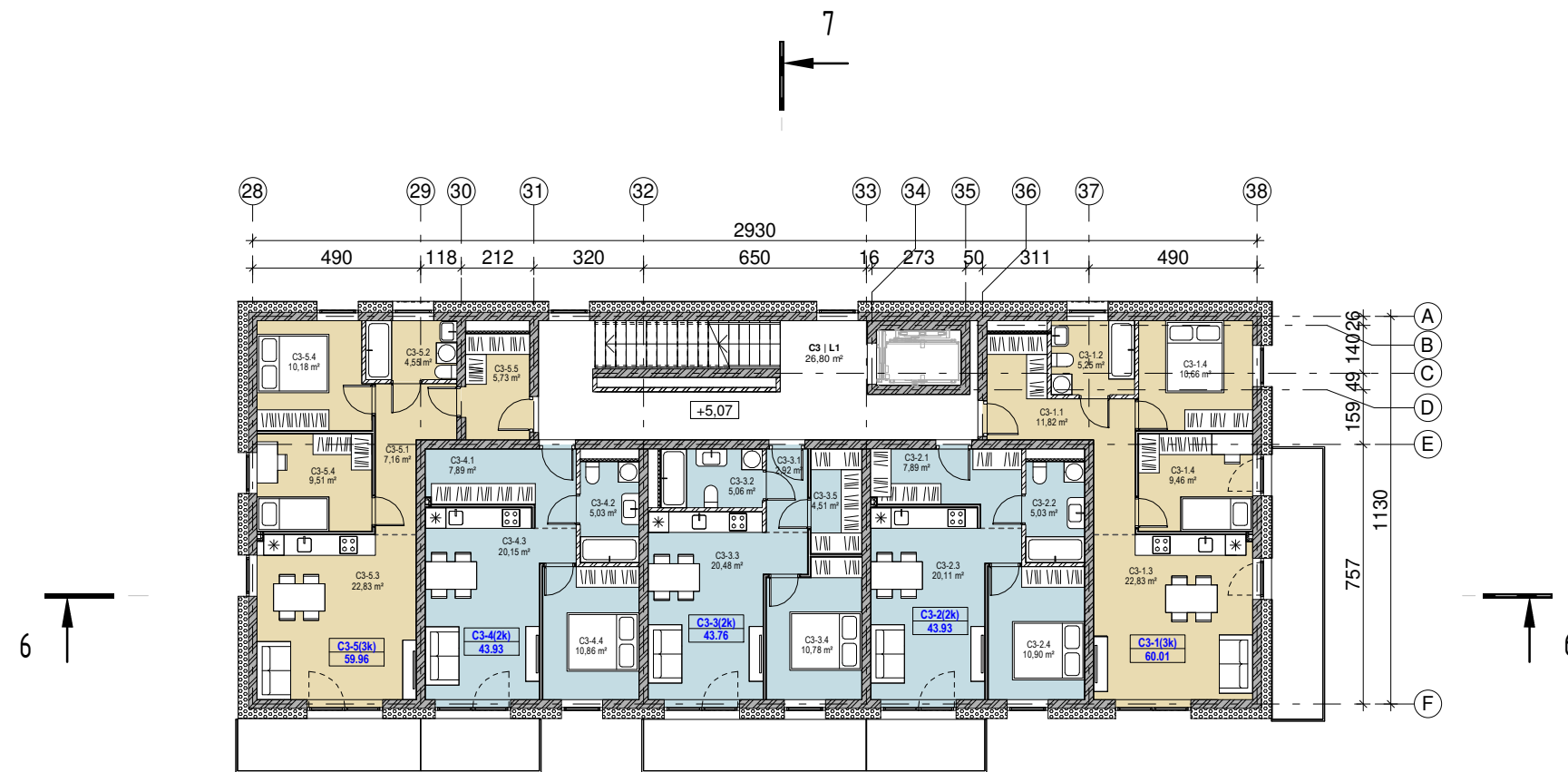
C2-4(2k)		
C2-4.1	Holas	7,89 m ²
C2-4.2	Vonia-WC	5,03 m ²
C2-4.3	Svetainė-Virtuve	20,15 m ²
C2-4.4	Miegamasis	10,86 m ²
		43,93 m ²

C2-5(3k)		
C2-5.1	Holas	7,17 m ²
C2-5.2	Vonia-WC	4,56 m ²
C2-5.3	Svetainė-Virtuve	22,83 m ²
C2-5.4	Miegamasis	9,51 m ²
C2-5.4	Miegamasis	10,18 m ²
C2-5.5	Drabužinė	5,72 m ²
		59,96 m ²
		278,48 m ²

Korpusų schema



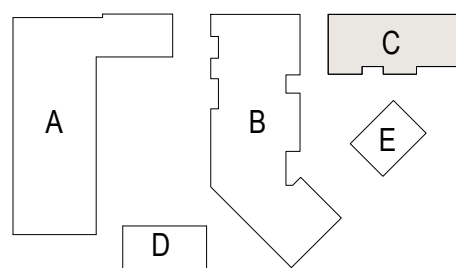
0	2022-10	PP viešinimui	
LAIDA	DATA	LAIDOS STATUSAS. KEITIMO PRIEŽASTIS (JEI TAIKOMA)	
KVAL. PATV. DOK. NR.		STATINIO PROJEKTO PAVADINIMAS:	
A1372		Daugiabučio gyvenamojo namo Didlaukio g. 53 (sklypo kad.nr 0101/0017:433) Vilniuje, statybos projektas	
A014		STATINIO PAVADINIMAS:	
		Daugiabutis gyvenamasis namas Korpusas C	
		BRĖŽINIO PAVADINIMAS:	
		Antro aukšto planas	
		M 1 : 200	LAIDA
			0
KALBA:	STATYTOJAS IR (ARBA) UŽSAKOVAS:	DOKUMENTO ŽYMUO:	
LT	UAB Didlaukio slėnis, a.k. 305571810	2790/20-UT-280/20-PP	LAPAS LAPŲ
		CA1-02	-



Patalpos apibūdinimas

- 2 k. butas
- 3 k. butas
- Koridorius/ tambūras

Korpusų schema



Trečias aukštas		
NR.	Pavadinimas	Plotas

C3-L1	Laiptinė/koridorius	26,80 m ²
		26,80 m ²

C3-1(3k)		
C3-1.1	Holas	11,82 m ²
C3-1.2	Vonia-WC	5,25 m ²
C3-1.3	Svetainė-Virtuve	22,83 m ²
C3-1.4	Miegamasis	10,66 m ²
C3-1.4	Miegamasis	9,46 m ²
		60,01 m ²

C3-2(2k)		
C3-2.1	Holas	7,89 m ²
C3-2.2	Vonia-WC	5,03 m ²
C3-2.3	Svetainė-Virtuve	20,11 m ²
C3-2.4	Miegamasis	10,90 m ²
		43,93 m ²

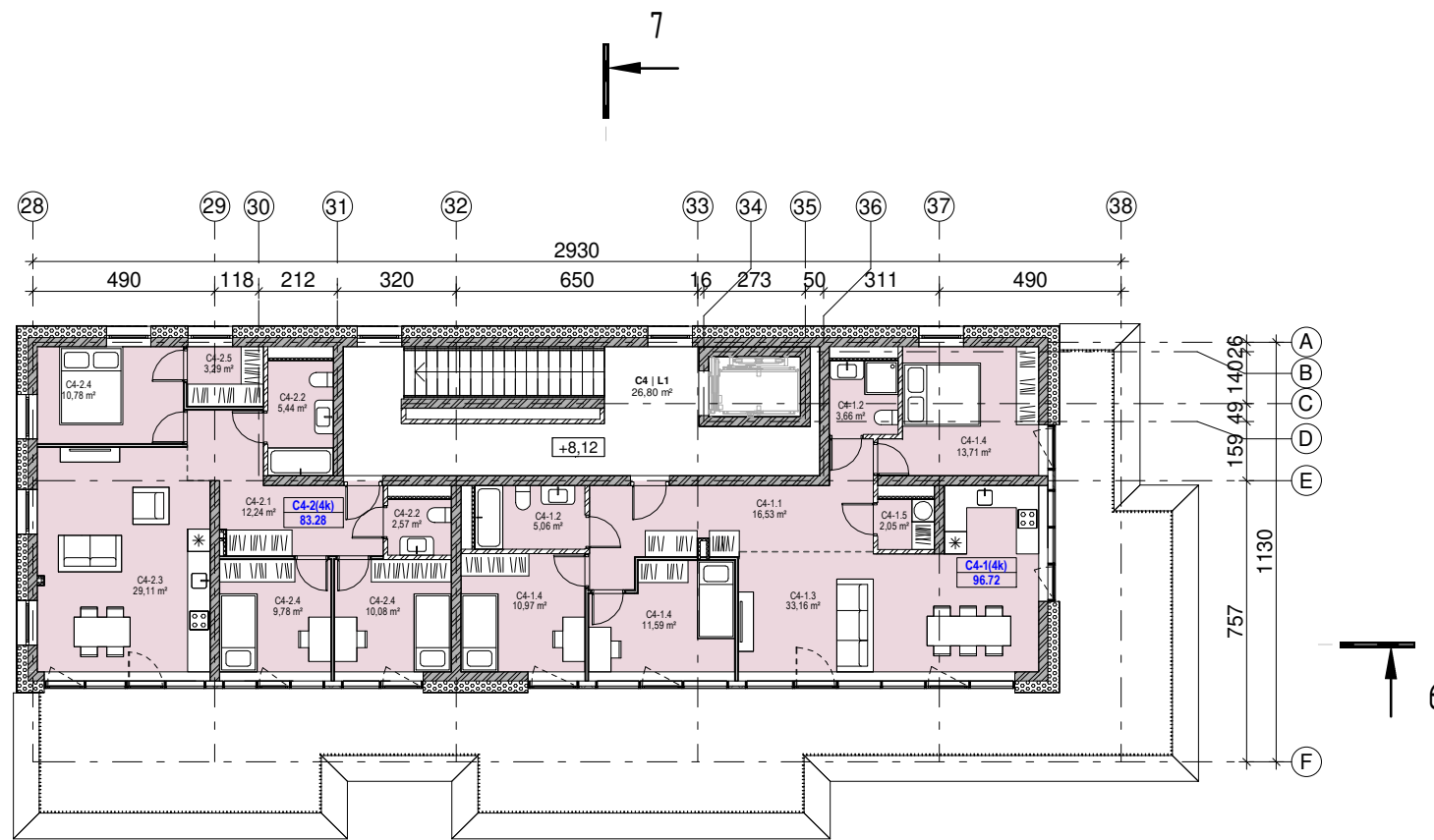
C3-3(2k)		
C3-3.1	Holas	2,92 m ²
C3-3.2	Vonia-WC	5,06 m ²
C3-3.3	Svetainė-Virtuve	20,48 m ²
C3-3.4	Miegamasis	10,78 m ²
C3-3.5	Miegamasis	4,51 m ²
		43,76 m ²

C3-4(2k)		
C3-4.1	Holas	7,89 m ²
C3-4.2	Vonia-WC	5,03 m ²
C3-4.3	Svetainė-Virtuve	20,15 m ²
C3-4.4	Miegamasis	10,86 m ²
		43,93 m ²

C3-5(3k)		
C3-5.1	Holas	7,16 m ²
C3-5.2	Vonia-WC	4,55 m ²
C3-5.3	Svetainė-Virtuve	22,83 m ²
C3-5.4	Miegamasis	9,51 m ²
C3-5.4	Miegamasis	10,18 m ²
C3-5.5	Drabužinė	5,73 m ²
		59,96 m ²
		278,39 m ²

0	2022-10	PP viešinimui
LAIDA	DATA	LAIIDOS STATUSAS. KEITIMO PRIEŽASTIS (JEI TAIKOMA)

KVAL. PATV. DOK. NR.			LUKIŠKIŲ G. 3 VILNIUS, LT-01108 TEL./FAKS. +370 5 2610501		STATINIO PROJEKTO PAVADINIMAS:
	A1372	PV,PDV	J.KIAURAKYTĖ		Daugiabučio gyvenamojo namo Didlaukio g. 53 (sklypo kad.nr 0101/0017:433) Vilniuje, statybos projektas
	A014	ARCH	T. PAULASKAS		STATINIO PAVADINIMAS:
					Daugiabutis gyvenamasis namas Korpusas C
					BRĖŽINIO PAVADINIMAS:
					Trečio aukšto planas
					M 1 : 200
					LAIDA
					0
KALBA:	STATYTOJAS IR (ARBA) UŽSAKOVAS:			DOKUMENTO ŽYMUO:	
LT	UAB Didlaukio slėnis, a.k. 305571810			2790/20-UT-280/20-PP	
				LAPAS	LAPŲ
				CA1-03	-



Patalpos apibūdinimas

- 4 k. butas
- Koridorius/ tambūras

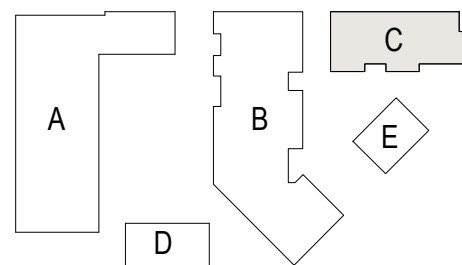
Keturias aukštas		
NR.	Pavadinimas	Plotas

C4-L1	Laiptinė/koridorius	26,80 m ²
		26,80 m ²

C4-1(4k)		
C4-1.1	Holas	16,53 m ²
C4-1.2	Vonia-WC	3,66 m ²
C4-1.2	Vonia-WC	5,06 m ²
C4-1.3	Svetainė-Virtuve	33,16 m ²
C4-1.4	Miegamasis	13,71 m ²
C4-1.4	Miegamasis	11,59 m ²
C4-1.4	Miegamasis	10,97 m ²
C4-1.5	Drabužinė	2,05 m ²
		96,72 m ²

C4-2(4k)		
C4-2.1	Holas	12,24 m ²
C4-2.2	Vonia-WC	5,44 m ²
C4-2.2	Vonia-WC	2,57 m ²
C4-2.3	Svetainė-Virtuve	29,11 m ²
C4-2.4	Miegamasis	10,78 m ²
C4-2.4	Miegamasis	9,78 m ²
C4-2.4	Miegamasis	10,08 m ²
C4-2.5	Drabužinė	3,29 m ²
		83,28 m ²
		206,81 m ²

Korpusų schema



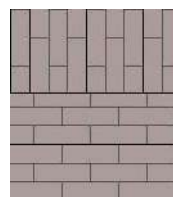
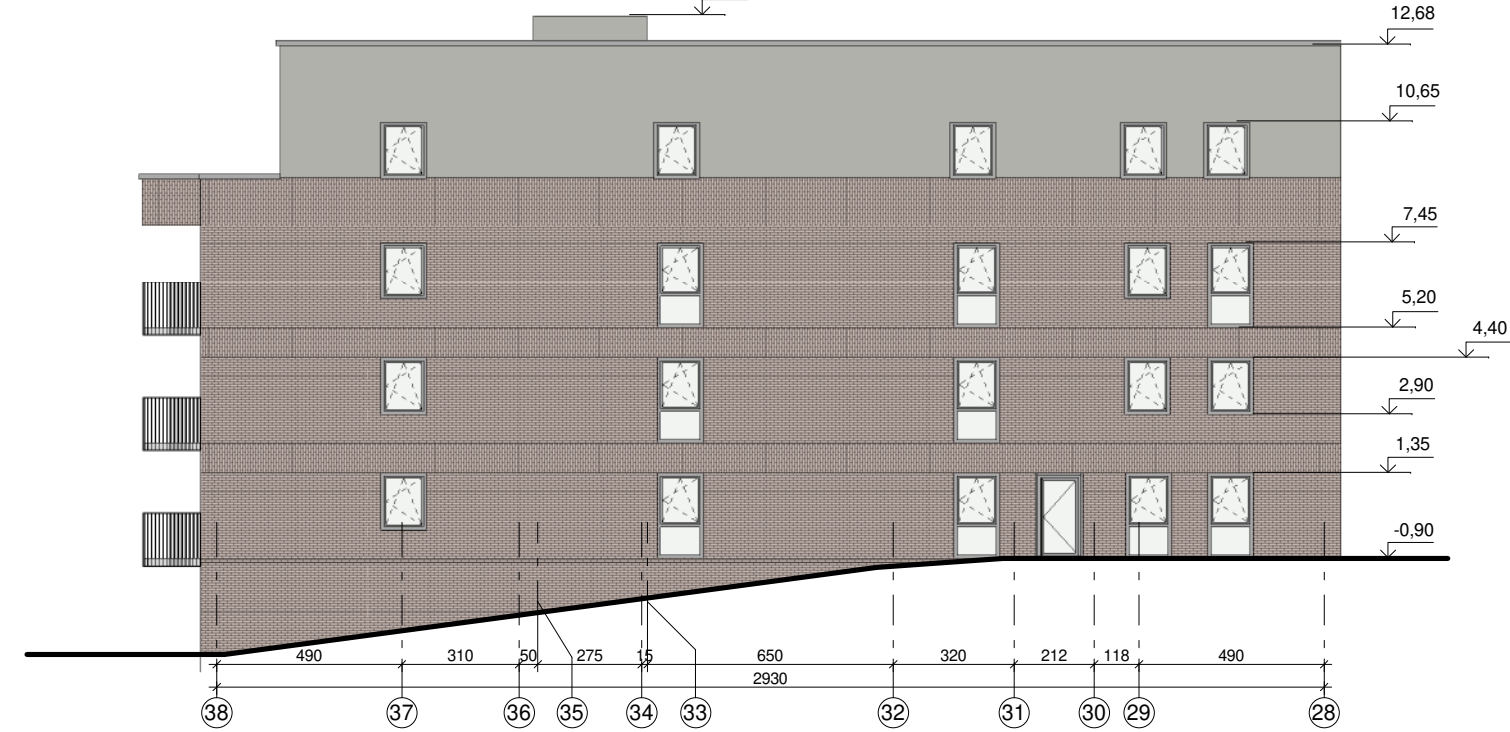
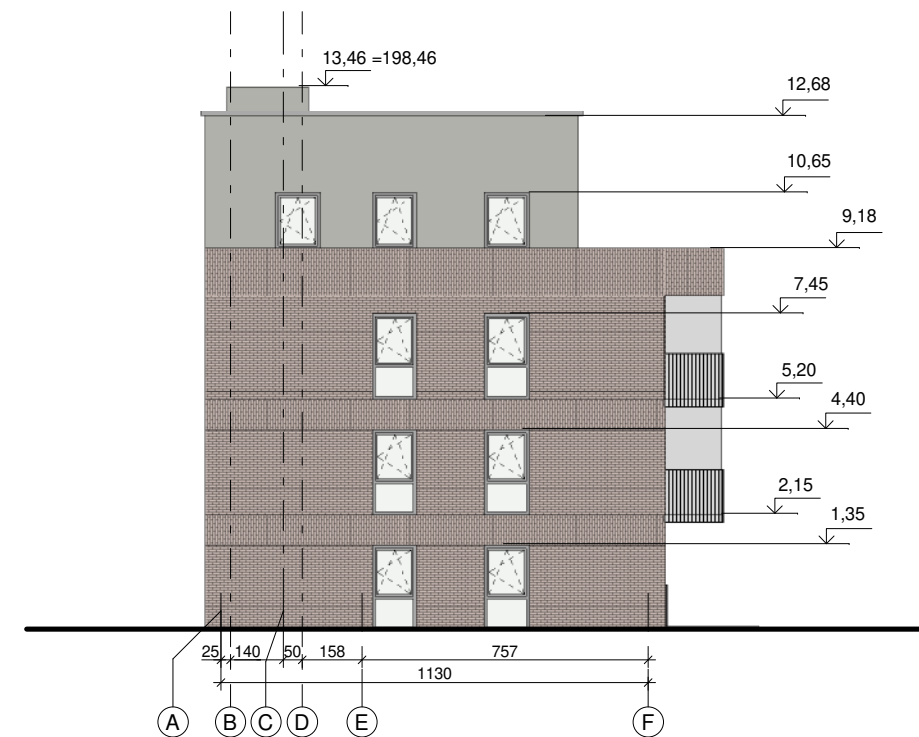
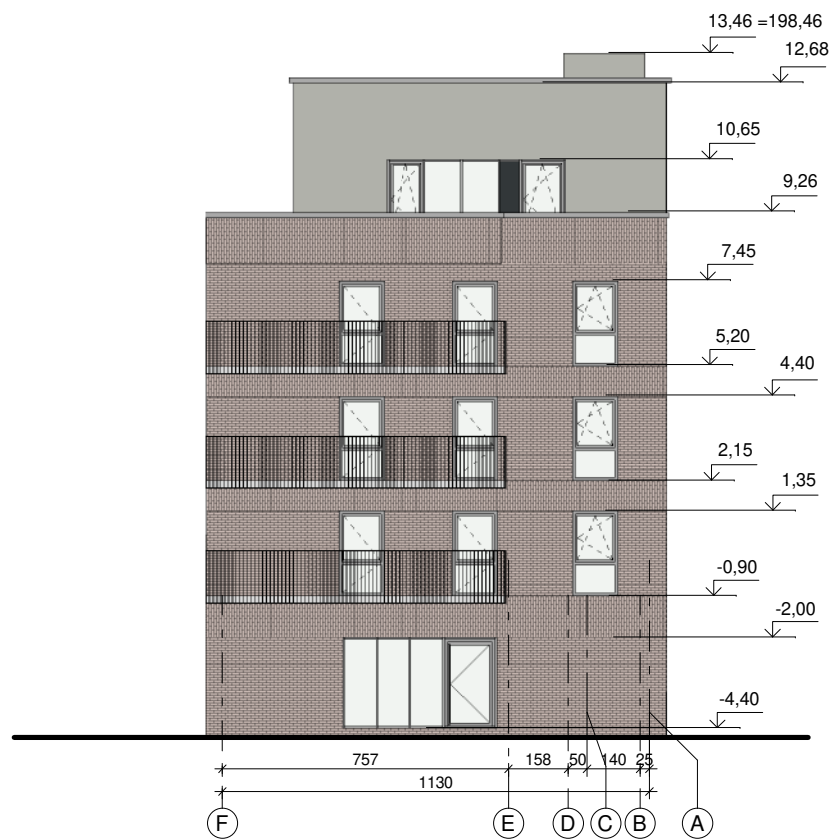
0	2022-10	PP viešinimui
LAIDA	DATA	LAIIDOS STATUSAS. KEITIMO PRIEŽASTIS (JEI TAIKOMA)

KVAL. PATV. DOK. NR.	UNITECTUS architektų grupė	LUKIŠKIŲ G. 3 VILNIUS, LT-01108 TEL./FAKS. +370 5 2610501	STATINIO PROJEKTO PAVADINIMAS:	
			Daugiabučio gyvenamojo namo Didlaukio g. 53 (sklypo kad.nr 0101/0017:433) Vilniuje, statybos projektas	

A1372	PV,PDV	J.KIAURAKYTĖ	STATINIO PAVADINIMAS:	
A014	ARCH	T. PAULASKAS	Daugiabutis gyvenamasis namas Korpusas C	

BRĖŽINIO PAVADINIMAS:			M 1 : 200	LAIDA
Keturto aukšto planas				0

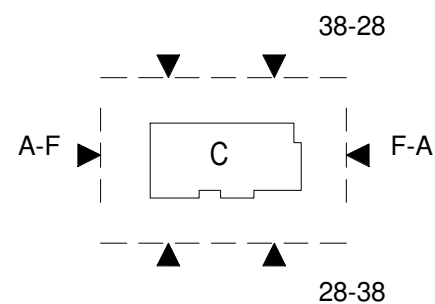
KALBA:	STATYTOJAS IR (ARBA) UŽSAKOVAS:	DOKUMENTO ŽYMUO:	LAPAS	LAPŲ
LT	UAB Didlaukio slėnis, a.k. 305571810	2790/20-UT-280/20-PP	CA1-04	-



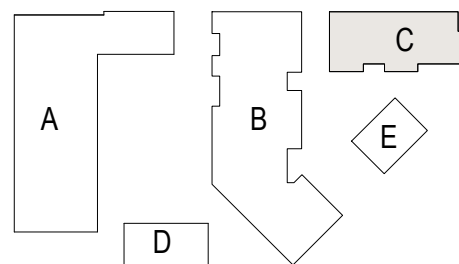
Klinkerio apdaila



Šukuoto tinko tekstūra

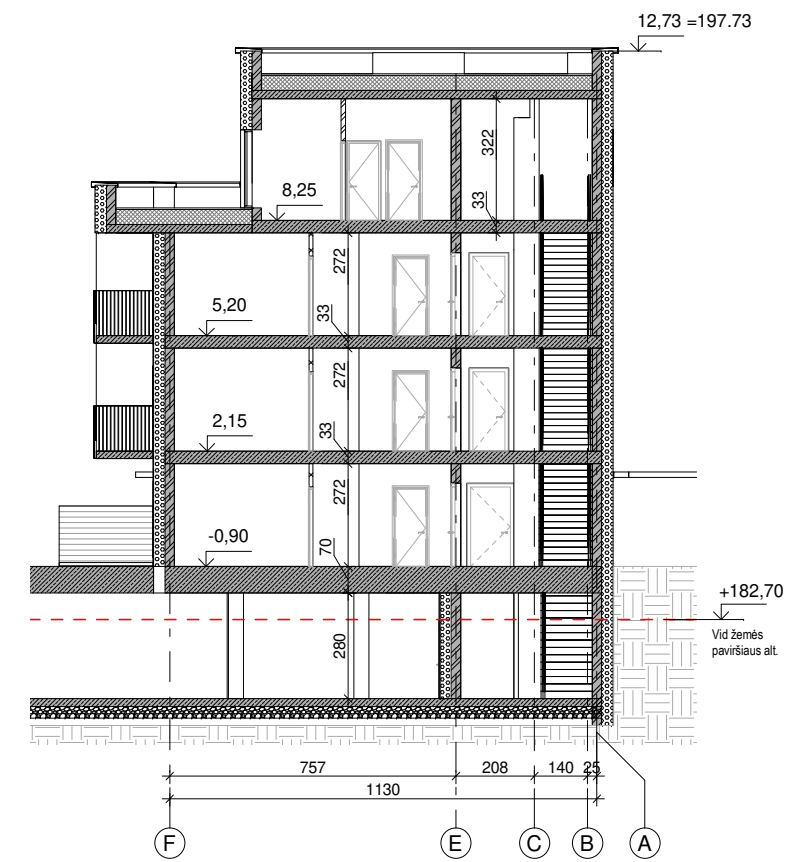
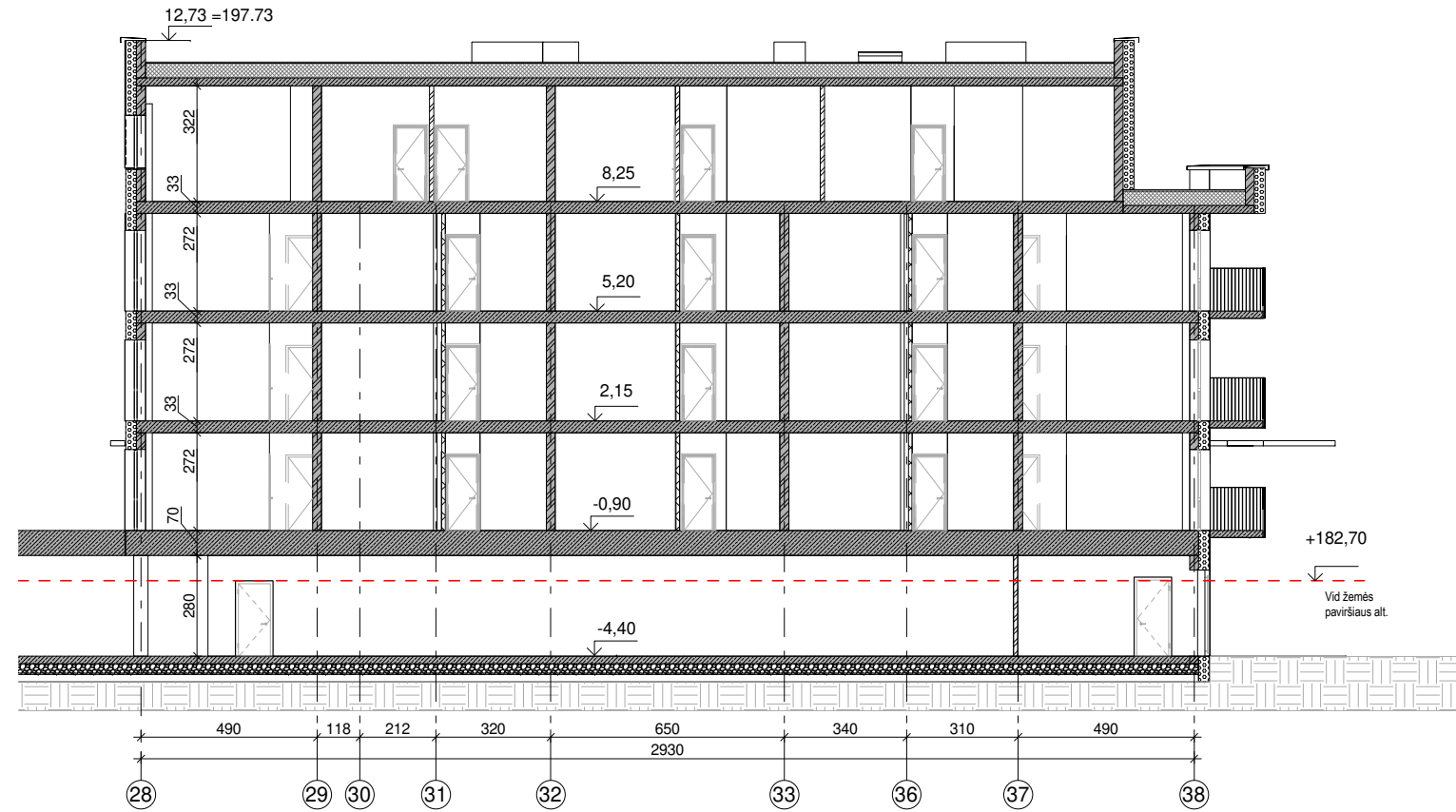


Korpusų schema

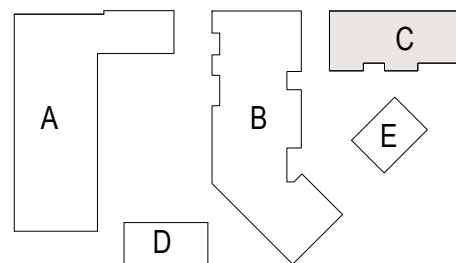


0	2022-10	PP viešinimui
LAIDA	DATA	LAIIDOS STATUSAS. KEITIMO PRIEŽASTIS (JEI TAIKOMA)

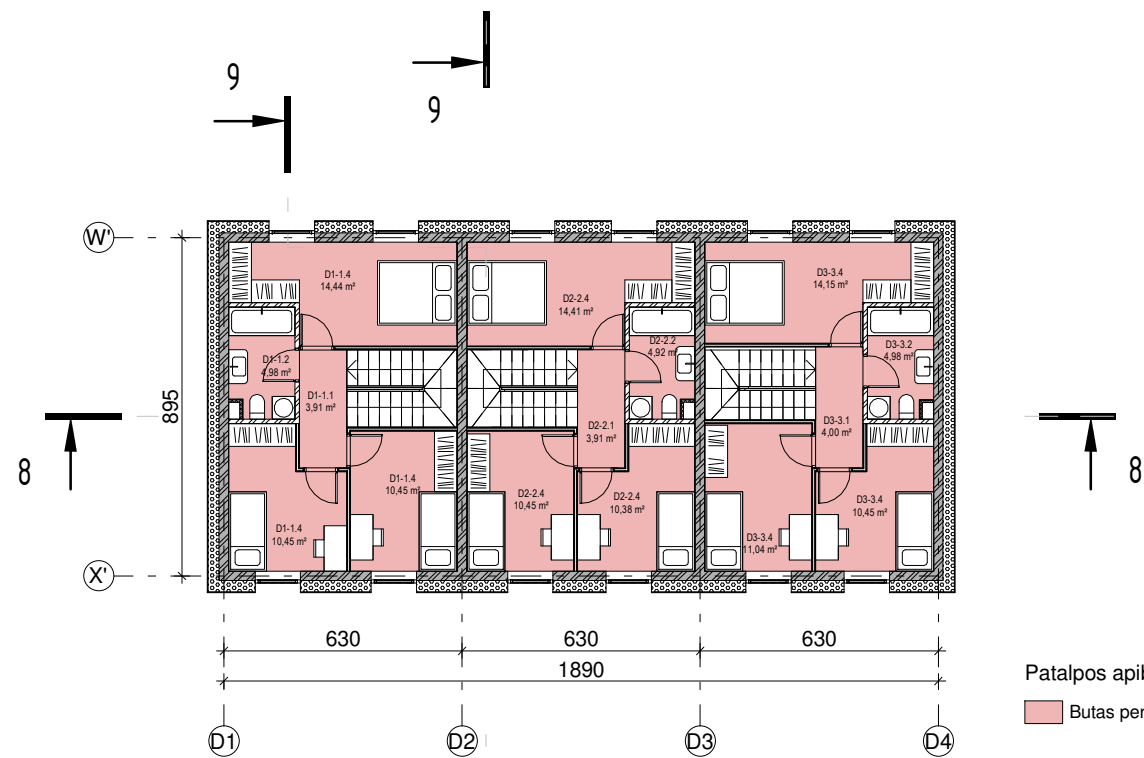
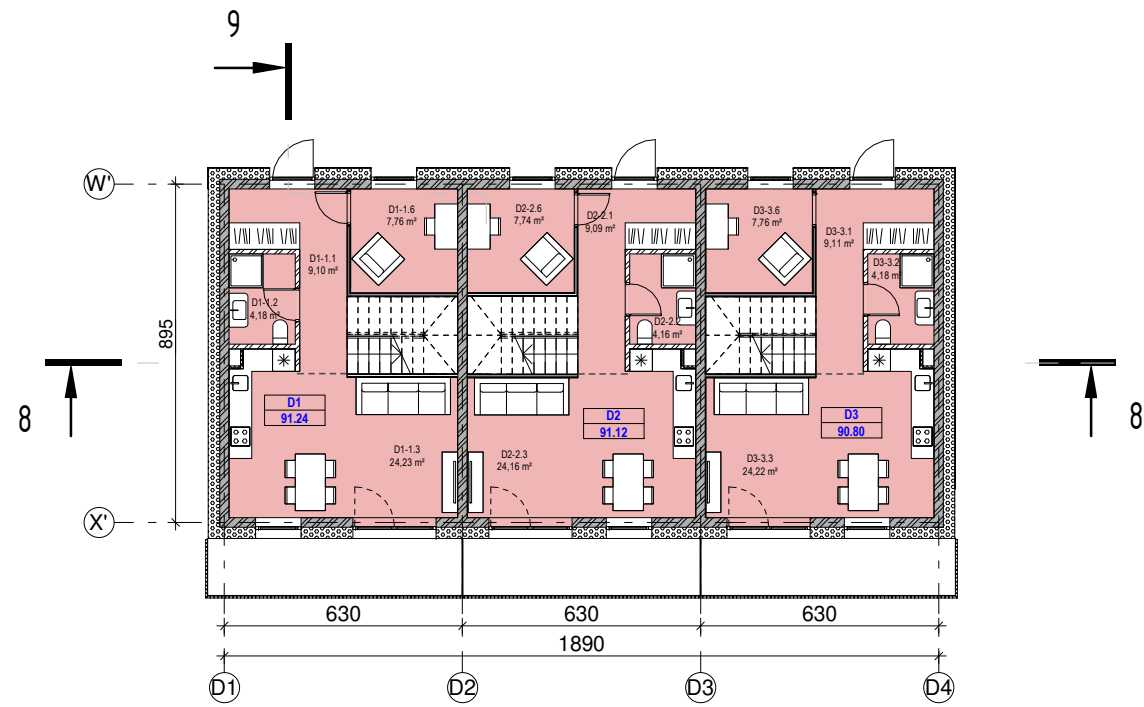
KVAL. PATV. DOK. NR.	UNITECTUS architektų grupė		LUKIŠKIŲ G. 3 VILNIUS, LT-01108 TEL./FAKS. +370 5 2610501	STATINIO PROJEKTO PAVADINIMAS: Daugiabučio gyvenamojo namo Didlaukio g. 53 (sklypo kad.nr 0101/0017:433) Vilniuje, statybos projektas	
	A1372	PV,PDV		J.KIAURAKYTĖ	STATINIO PAVADINIMAS: Daugiabutis gyvenamasis namas Korpusas C
A014	ARCH	T. PAULAUSKAS	BRĖŽINIO PAVADINIMAS: Fasadai A-F, Fasadai F-A, Fasadai 28-38, Fasadai 38-28		M 1 : 200 LAIDA 0
KALBA:	STATYTOJAS IR (ARBA) UŽSAKOVAS:		DOKUMENTO ŽYMUO:		LAPAS CA3-01
LT	UAB Didlaukio slėnis, a.k. 305571810		2790/20-UT-280/20-PP		LAPŲ -



Korpusų schema

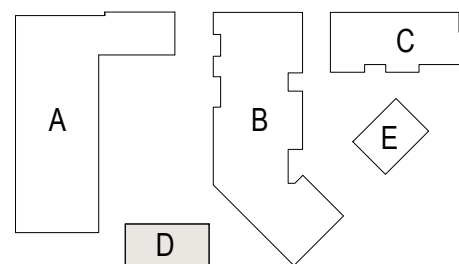


0	2022-10	PP viešinimui		
LAIDA	DATA	LAIDOS STATUSAS. KEITIMO PRIEŽASTIS (JEI TAIKOMA)		
KVAL. PATV. DOK. NR.	UNITECTUS architektų grupė	LUKIŠKIŲ G. 3 VILNIUS, LT-01108 TEL./FAKS. +370 5 2610501	STATINIO PROJEKTO PAVADINIMAS: Daugiabučio gyvenamojo namo Didlaukio g. 53 (sklypo kad.nr 0101/0017:433) Vilniuje, statybos projektas	
A1372	PV,PDV	J.KIAURAKYTĖ	STATINIO PAVADINIMAS: Daugiabutis gyvenamasis namas Korpusas C	
A014	ARCH	T. PAULAUSKAS	BRĖŽINIO PAVADINIMAS: Pjuviai 6-6, Pjuviai 7-7	
KALBA:	STATYTOJAS IR (ARBA) UŽSAKOVAS:		DOKUMENTO ŽYMUO:	LAPAS
LT	UAB Didlaukio slėnis, a.k. 305571810		2790/20-UT-280/20-PP	LAPŲ
			CA2-01	-



Patalpos apibūdinimas
 Butas per 2 aukštus

Korpusų schema



Buto plotas		
NR.	Pavadinimas	Plotas

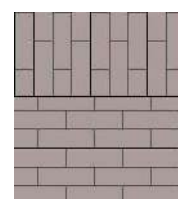
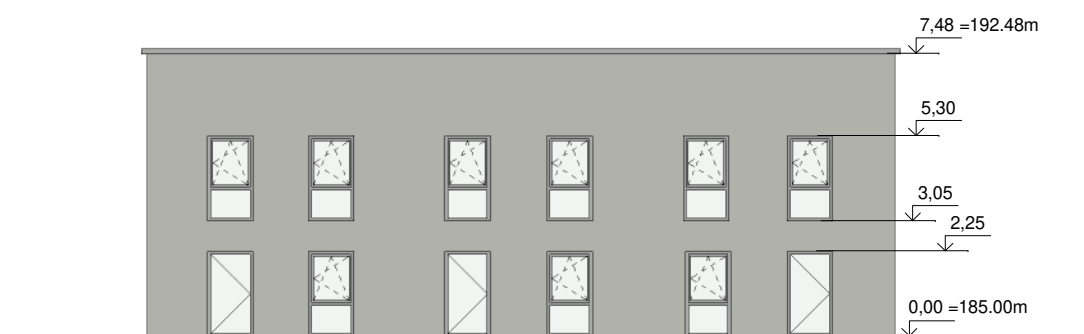
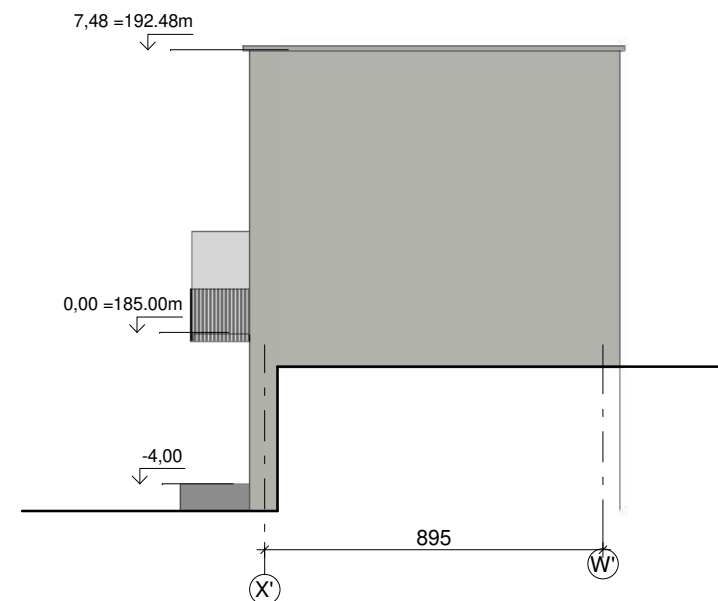
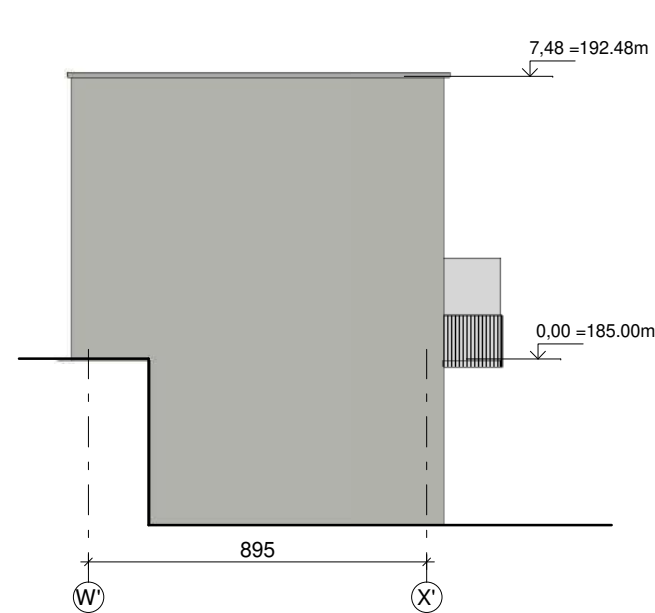
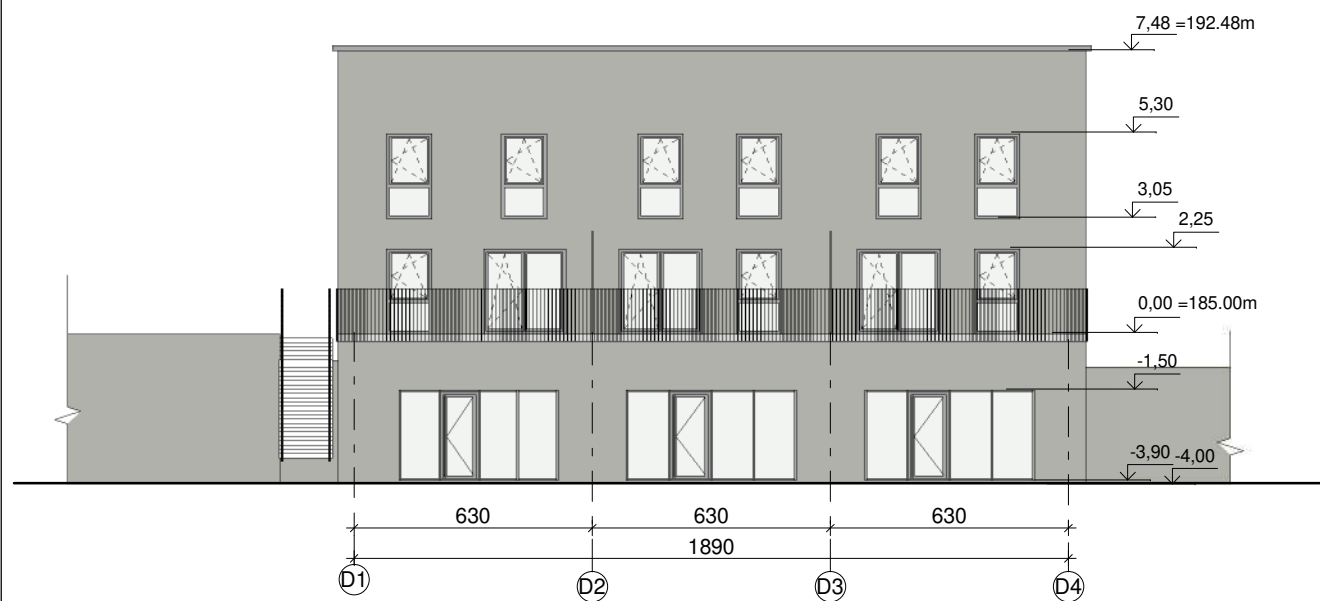
D1		
D1-1.1	Holas	3,91 m ²
D1-1.1	Holas	9,10 m ²
D1-1.2	Vonia-WC	4,98 m ²
D1-1.2	Vonia-WC	4,18 m ²
D1-1.3	Svetainė-Virtuve	24,23 m ²
D1-1.4	Miegamasis	10,45 m ²
D1-1.4	Miegamasis	10,45 m ²
D1-1.4	Miegamasis	14,44 m ²
D1-1.6	Biuras	7,76 m ²
		89,50 m ²

D2		
D2-2.1	Holas	3,91 m ²
D2-2.1	Holas	9,09 m ²
D2-2.2	Vonia-WC	4,92 m ²
D2-2.2	Vonia-WC	4,16 m ²
D2-2.3	Svetainė-Virtuve	24,16 m ²
D2-2.4	Svetainė-Virtuve	10,45 m ²
D2-2.4	Miegamasis	14,41 m ²
D2-2.4	Miegamasis	10,38 m ²
D2-2.6	Biuras	7,74 m ²
		89,21 m ²

D3		
D3-3.1	Holas	4,00 m ²
D3-3.1	Holas	9,11 m ²
D3-3.2	Vonia-WC	4,98 m ²
D3-3.2	Vonia-WC	4,18 m ²
D3-3.3	Svetainė-Virtuve	24,22 m ²
D3-3.4	Miegamasis	10,45 m ²
D3-3.4	Miegamasis	11,04 m ²
D3-3.4	Miegamasis	14,15 m ²
D3-3.6	Biuras	7,76 m ²

0	2022-10	PP viešiniui
LAIDA	DATA	LAIIDOS STATUSAS. KEITIMO PRIEŽASTIS (JEI TAIKOMA)

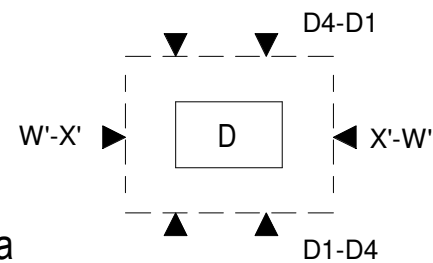
KVAL. PATV. DOK. NR.			LUKIŠKIŲ G. 3 VILNIUS, LT-01108 TEL./FAKS. +370 5 2610501		STATINIO PROJEKTO PAVADINIMAS: Daugiabučio gyvenamojo namo Didlaukio g. 53 (sklypo kad.nr 0101/0017:433) Vilniuje, statybos projektas	
	A1372	PV,PDV	J.KIAURAKYTĖ		STATINIO PAVADINIMAS: Daugiabutis gyvenamasis namas Korpusas D	
	A014	ARCH	T. PAULAUSKAS		BRĖŽINIO PAVADINIMAS: Pirmo ir antro planai	
					M 1 : 200	LAIDA
						0
KALBA:	STATYTOJAS IR (ARBA) UŽSAKOVAS:		DOKUMENTO ŽYMUO:		LAPAS	LAPŲ
LT	UAB Didlaukio slėnis, a.k. 305571810		2790/20-UT-280/20-PP		DA1-01	-



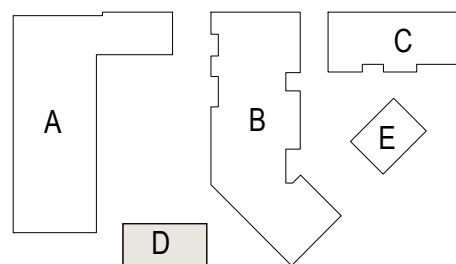
Klinkerio apdaila



Šukuoto tinko tekstūra

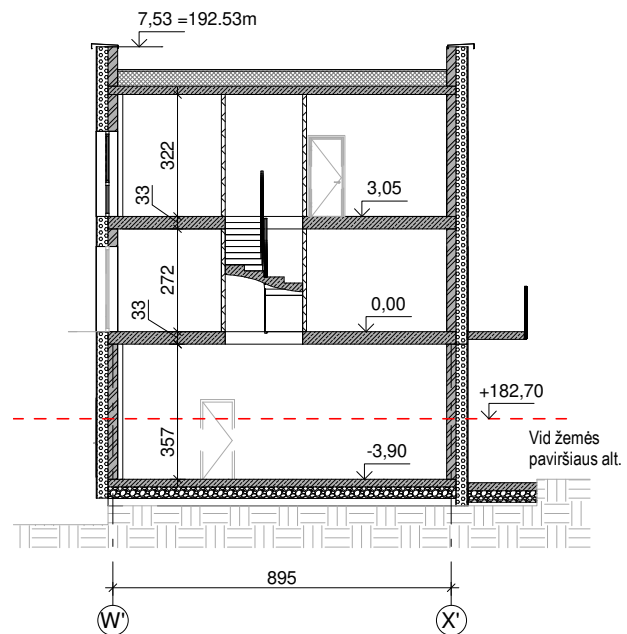
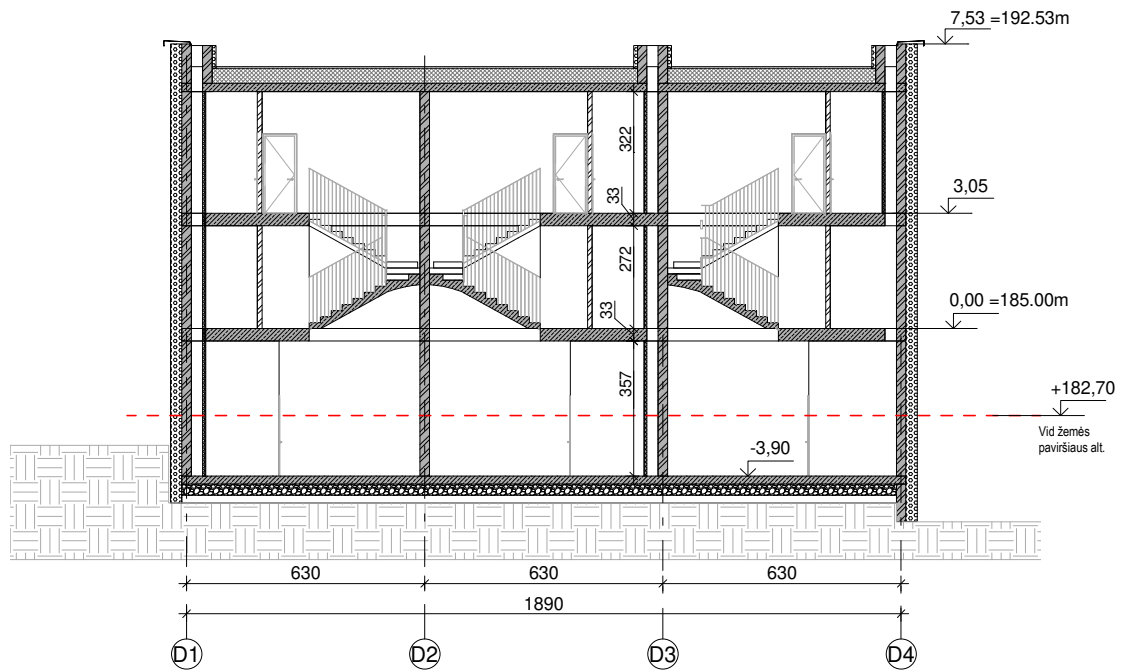


Korpusų schema

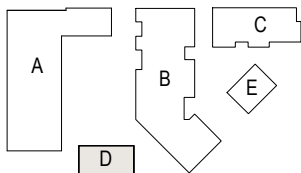


0	2022-10	PP viešiniui
LAIDA	DATA	LAIIDOS STATUSAS. KEITIMO PRIEŽASTIS (JEI TAIKOMA)

KVAL. PATV. DOK. NR.	UNITECTUS architektų grupė	LUKIŠKIŲ G. 3 VILNIUS, LT-01108 TEL./FAKS. +370 5 2610501	STATINIO PROJEKTO PAVADINIMAS:		
			Daugiabučio gyvenamojo namo Didlaukio g. 53 (sklypo kad.nr 0101/0017:433) Vilniuje, statybos projektas		
A1372	PV,PDV	J.KIAURAKYTĖ	STATINIO PAVADINIMAS:		
A014	ARCH	T. PAULAUSKAS	Daugiabutis gyvenamasis namas Korpusas D		
			BRĖŽINIO PAVADINIMAS:	M 1 : 200	LAIDA
			Fasadai D1-D4, Fasadai D4-D1, Fasadai W'-X', Fasadai X'-W'	0	
KALBA:	STATYTOJAS IR (ARBA) UŽSAKOVAS:		DOKUMENTO ŽYMUO:		LAPAS
LT	UAB Didlaukio slėnis, a.k. 305571810		2790/20-UT-280/20-PP		LAPŲ
			DA3-01	-	



Korpusų schema

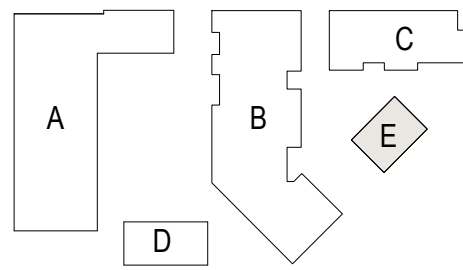


0	2022-10	PP viešimui		
LAIDA	DATA	LAIDOS STATUSAS. KEITIMO PRIEŽASTIS (JEI TAIKOMA)		
KVAL. PATV. DOK. NR.	UNITECTUS architektų grupė	LUKIŠKIŲ G. 3 VILNIUS, LT-01108 TEL./FAKS. +370 5 2610501	STATINIO PROJEKTO PAVADINIMAS: Daugiabučio gyvenamojo namo Didlaukio g. 53 (sklypo kad.nr 0101/0017:433) Vilniuje, statybos projektas	
A1372	PV,PDV	J.KIAURAKYTĖ	STATINIO PAVADINIMAS: Daugiabutis gyvenamasis namas Korpusas D	
A014	ARCH	T. PAULAUSKAS	BRĖŽINIO PAVADINIMAS: Pjuviai 8-8, Pjuviai 9-9	
			M 1 : 200	LAIDA
				0
KALBA:	STATYTOJAS IR (ARBA) UŽSAKOVAS:		DOKUMENTO ŽYMUO:	LAPAS
LT	UAB Didlaukio slėnis, a.k. 305571810		2790/20-UT-280/20-PP	LAPŲ
				DA2- 01
				-



Patalpos apibūdinimas
Butas per 2 aukštus

Korpusų schema



Buto plotas		
NR.	Pavadinimas	Plotas

E1		
E1-1.1	Holas	4,86 m ²
E1-1.2	Vonia-WC	3,00 m ²
E1-1.2	Vonia-WC	5,02 m ²
E1-1.3	Svetainė-Virtuve	42,49 m ²
E1-1.4	Miegamasis	10,31 m ²
E1-1.4	Miegamasis	14,00 m ²
		79,68 m ²

E2		
E2-2.1	Holas	9,10 m ²
E2-2.1	Holas	4,86 m ²
E2-2.2	Vonia-WC	3,00 m ²
E2-2.2	Vonia-WC	4,99 m ²
E2-2.3	Svetainė-Virtuve	25,29 m ²
E2-2.4	Miegamasis	10,28 m ²
E2-2.4	Miegamasis	13,84 m ²
		71,36 m ²

E3		
E3-3.1	Holas	9,47 m ²
E3-3.1	Holas	4,64 m ²
E3-3.2	Vonia-WC	2,97 m ²
E3-3.2	Vonia-WC	4,94 m ²
E3-3.3	Svetainė-Virtuve	25,65 m ²
E3-3.4	Miegamasis	10,24 m ²
E3-3.4	Miegamasis	13,80 m ²
		71,72 m ²
		222,76 m ²

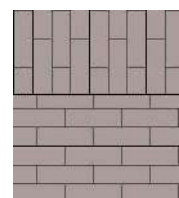
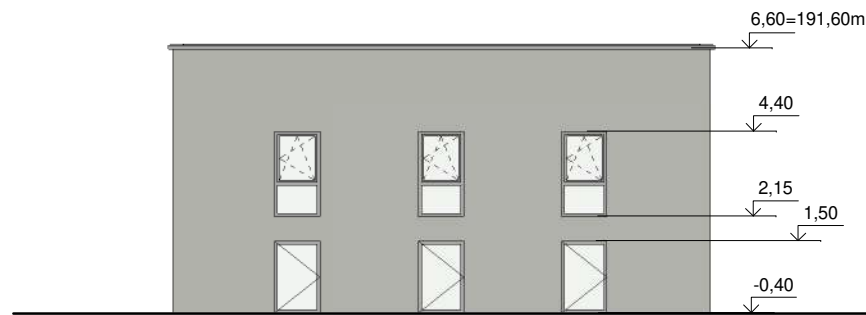
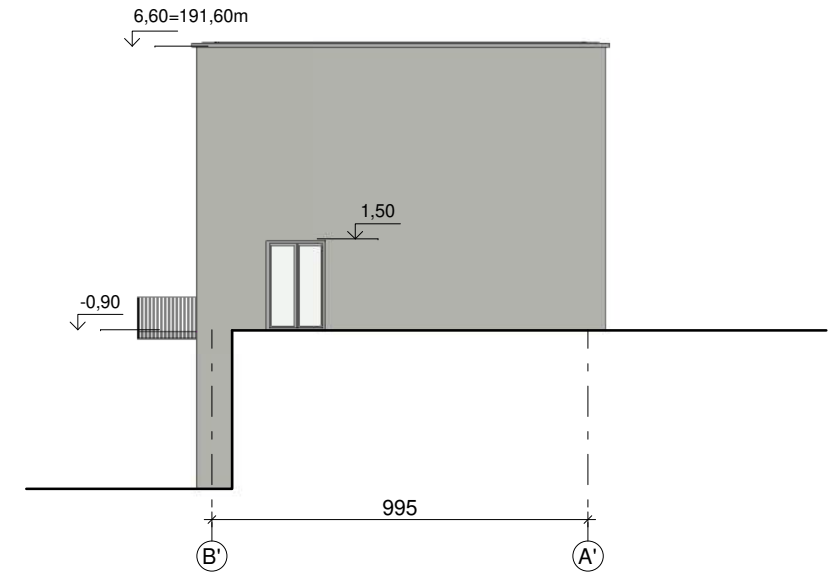
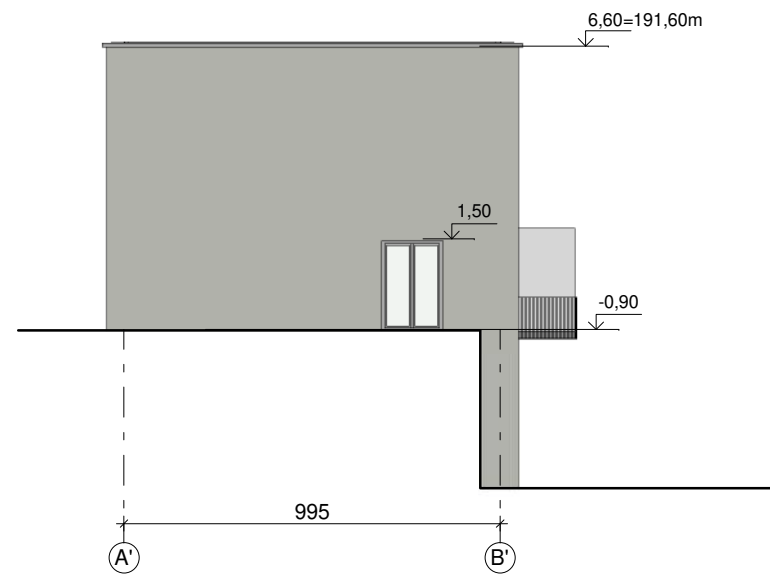
1	2022-10	PP viešiniui
LAIDA	DATA	LAI DOS STATUSAS. KEITIMO PRIEŽASTIS (JEI TAIKOMA)

KVAL. PATV. DOK. NR.	UNITECTUS architektų grupė	LUKIŠKIŲ G. 3 VILNIUS, LT-01108 TEL./FAKS. +370 5 2610501	STATINIO PROJEKTO PAVADINIMAS:	
			Daugiabučio gyvenamojo namo Didlaukio g. 53 (sklypo kad.nr 0101/0017:433) Vilniuje, statybos projektas	

A1372	PV,PDV	J.KIAURAKYTĖ	STATINIO PAVADINIMAS:	
A014	ARCH	T. PAULAUSKAS	Daugiabutis gyvenamasis namas Korpusas E	

BRĖŽINIO PAVADINIMAS:			M 1 : 200	LAIDA
Pirmo ir antro planai				0

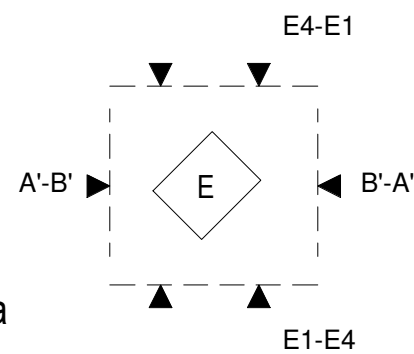
KALBA:	STATYTOJAS IR (ARBA) UŽSAKOVAS:	DOKUMENTO ŽYMUO:	LAPAS	LAPŲ
LT	UAB Didlaukio slėnis, a.k. 305571810	2790/20-UT-280/20-PP	EA1-01	-



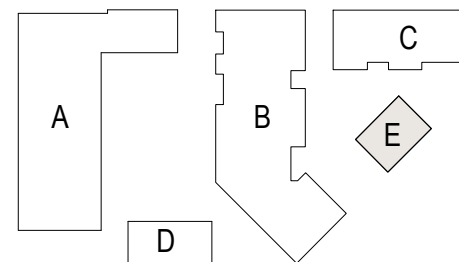
Klinkerio apdaila



Šukuoto tinko tekstūra

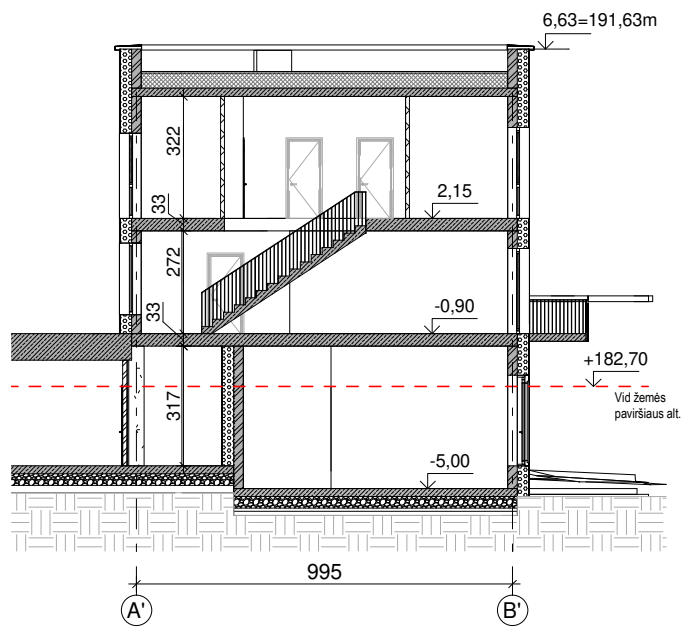
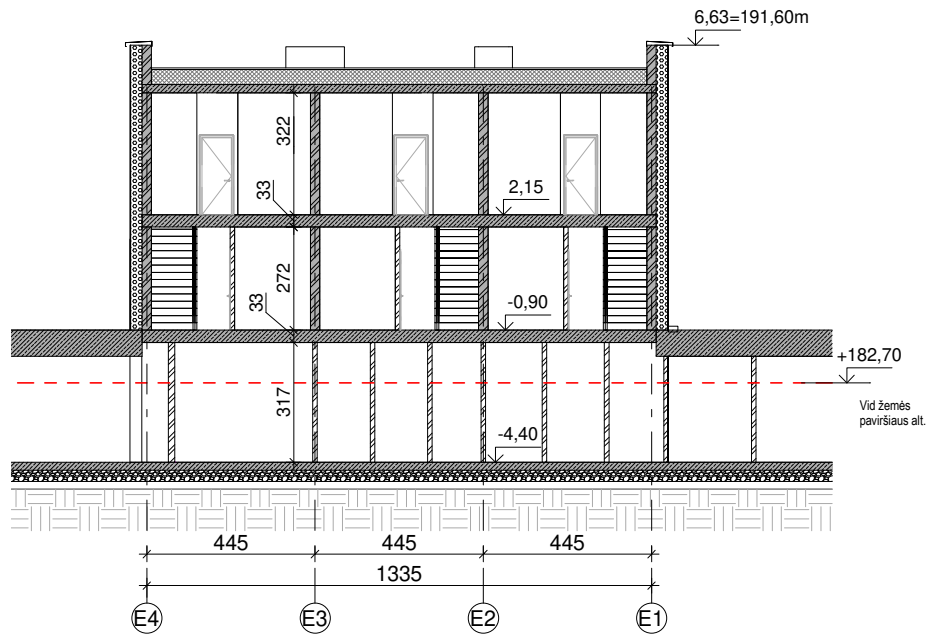


Korpusų schema



0	2022-10	PP viešinimui
LAIDA	DATA	LAIIDOS STATUSAS. KEITIMO PRIEŽASTIS (JEI TAIKOMA)

KVAL. PATV. DOK. NR.	UNITECTUS architektų grupė		STATINIO PROJEKTO PAVADINIMAS: Daugiabučio gyvenamojo namo Didlaukio g. 53 (sklypo kad.nr 0101/0017:433) Vilniuje, statybos projektas
	LUKIŠKIŲ G. 3 VILNIUS, LT-01108 TEL./FAKS. +370 5 2610501		
A1372	PV,PDV	J.KIAURAKYTĖ	STATINIO PAVADINIMAS: Daugiabutis gyvenamasis namas Korpusas E
A014	ARCH	T. PAULAUSKAS	BRĖŽINIO PAVADINIMAS: Fasadai E1-E4, Fasadai A'-B', Fasadai E4-E1, B'-A'
KALBA: LT			STATYTOJAS IR (ARBA) UŽSAKOVAS: UAB Didlaukio slėnis, a.k. 305571810
			DOKUMENTO ŽYMUO: 2790/20-UT-280/20-PP
			M 1 : 200 LAIDA 0
			LAPAS EA3-01
			LAPŲ -

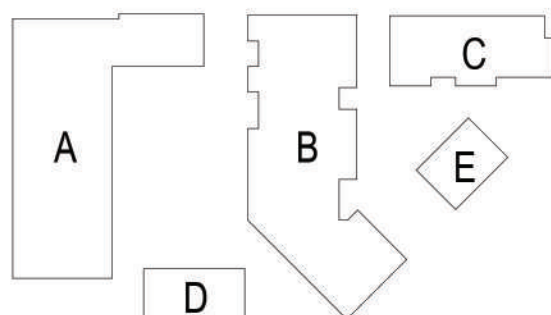


0	2022-10	PP viešinimui			
LADA	DATA	LAIDOS STATUSAS. KEITIMO PRIEŽASTIS (JEI TAIKOMA)			
KVAL. PATV. DOK. NR.	UNITECTUS architektų grupė	LUKIŠKIŲ G. 3 VILNIUS, LT-01108 TEL./FAKS. +370 5 2610501	STATINIO PROJEKTO PAVADINIMAS: Daugiabučio gyvenamojo namo Didlaukio g. 53 (sklypo kad.nr 0101/0017:433) Vilniuje, statybos projektas		
A1372	PV,PDV	J.KIAURAKYTĖ	STATINIO PAVADINIMAS: Daugiabutis gyvenamasis namas Korpusas E		
A014	ARCH	T. PAULAUSKAS			
			BRĖŽINIO PAVADINIMAS: Pjuviai 10-10, Pjuviai 11-11	M 1 : 200	LADA
					0
KALBA:	STATYTOJAS IR (ARBA) UŽSAKOVAS:		DOKUMENTO ŽYMUO:	LAPAS	LAPŲ
LT	UAB Didlaukio slėnis, a.k. 305571810		2790/20-UT-280/20-PP	EA2-01	-

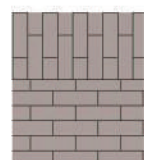


V-A

Korpusų schema



V-A



Klinkerio apdaila



Šukuoto tinko tekstūra



Vertikalūs želdynai

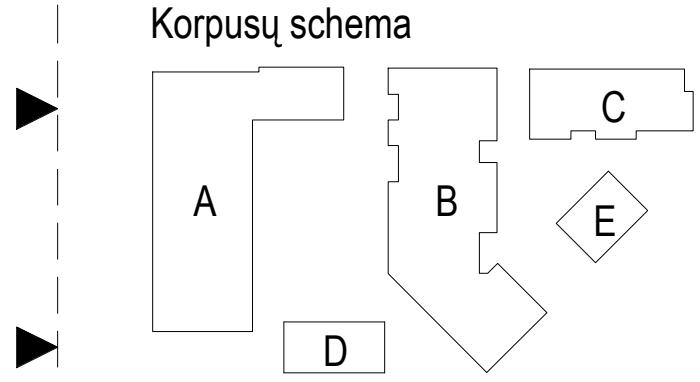
0	2022-10	PP viešinimui	
LAIDA	DATA	LAIDOS STATUSAS. KEITIMO PRIEŽASTIS (JEI TAIKOMA)	
KVAL. PATV. DOK. NR.	UNITECTUS architektų grupė	LUKIŠKIŲ G. 3 VILNIUS, LT-01108 TEL./FAKS. +370 5 2610501	STATINIO PROJEKTO PAVADINIMAS: Daugiabučio gyvenamojo namo Didlaukio g. 53 (sklypo kad.nr 0101/0017:433) Vilniuje, statybos projektas
A1372	PV,PDV	J.KIAURAKYTĖ	STATINIO PAVADINIMAS: Daugiabutis gyvenamasis namas
A014	ARCH	T. PAULASKAS	BRĖŽINIO PAVADINIMAS: Išklotinės
			M1 : 250
			LAIDA
			0
KALBA:	STATYTOJAS IR (ARBA) UŽSAKOVAS:	DOKUMENTO ŽYMUO:	LAPAS
LT	UAB Didlaukio slėnis, a.k. 305571810	2790/20-UT-280/20-PP	LAPŲ
			B00-09
			-



+182.70
VIDALT

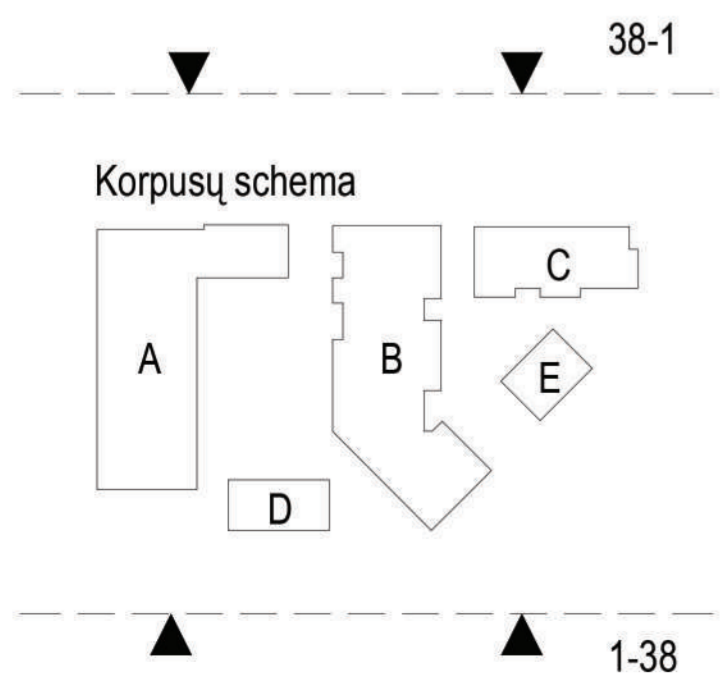
A-V

Korpusų schema



A-V

0	2022-10	PP viešinimui		
LAIDA	DATA	LAIDOS STATUSAS. KEITIMO PRIEŽASTIS (JEI TAIKOMA)		
KVAL. PATV. DOK. NR.	UNITECTUS architektų grupė	LUKIŠKIŲ G. 3 VILNIUS, LT-01108 TEL./FAKS. +370 5 2610501	STATINIO PROJEKTO PAVADINIMAS: Daugiabučio gyvenamojo namo Didlaukio g. 53 (sklypo kad.nr 0101/0017:433) Vilniuje, statybos projektas	
A1372	PV,PDV	J.KIAURAKYTĖ	STATINIO PAVADINIMAS: Daugiabutis gyvenamasis namas	
A014	ARCH	T. PAULAUSKAS	BRĖŽINIO PAVADINIMAS: Išklotinės	
			M1 : 250	LAIDA
				0
KALBA:	STATYTOJAS IR (ARBA) UŽSAKOVAS:		DOKUMENTO ŽYMUO:	LAPAS
LT	UAB Didlaukio slėnis, a.k. 305571810		2790/20-UT-280/20-PP	LAPŲ
			B00-10	-



-  Klinkerio apdaila
-  Šukuoto tinko tekstūra
-  Vertikalūs želdynai

0 LAIDA	2022-10 DATA	PP viešiniui LAIDOS STATUSAS. KEITIMO PRIEŽASTIS (JEI TAIKOMA)		
KVAL. PATV. DOK. NR.	UNICTECTUS architektų grupė	LUKIŠKIŲ G. 3 VILNIUS, LT-01108 TEL./FAKS. +370 5 2610501	STATINIO PROJEKTO PAVADINIMAS: Daugiabučio gyvenamojo namo Didlaukio g. 53 (sklypo kad.nr 0101/0017:433) Vilniuje, statybos projektas	
A1372 A014	PV,PDV ARCH	J.KIAURAKYTĖ T. PAULAUŠKAS	STATINIO PAVADINIMAS: Daugiabutis gyvenamasis namas	
			BREŽINIO PAVADINIMAS: Išklotinės	M1 : 250 LAIDA 0
KALBA:	STATYTOJAS IR (ARBA) UŽSAKOVAS:		DOKUMENTO ŽYMUO:	
LT	UAB Didlaukio slėnis, a.k. 305571810		2790/20-UT-280/20-PP	LAPAS B00-08 LAPŲ -







