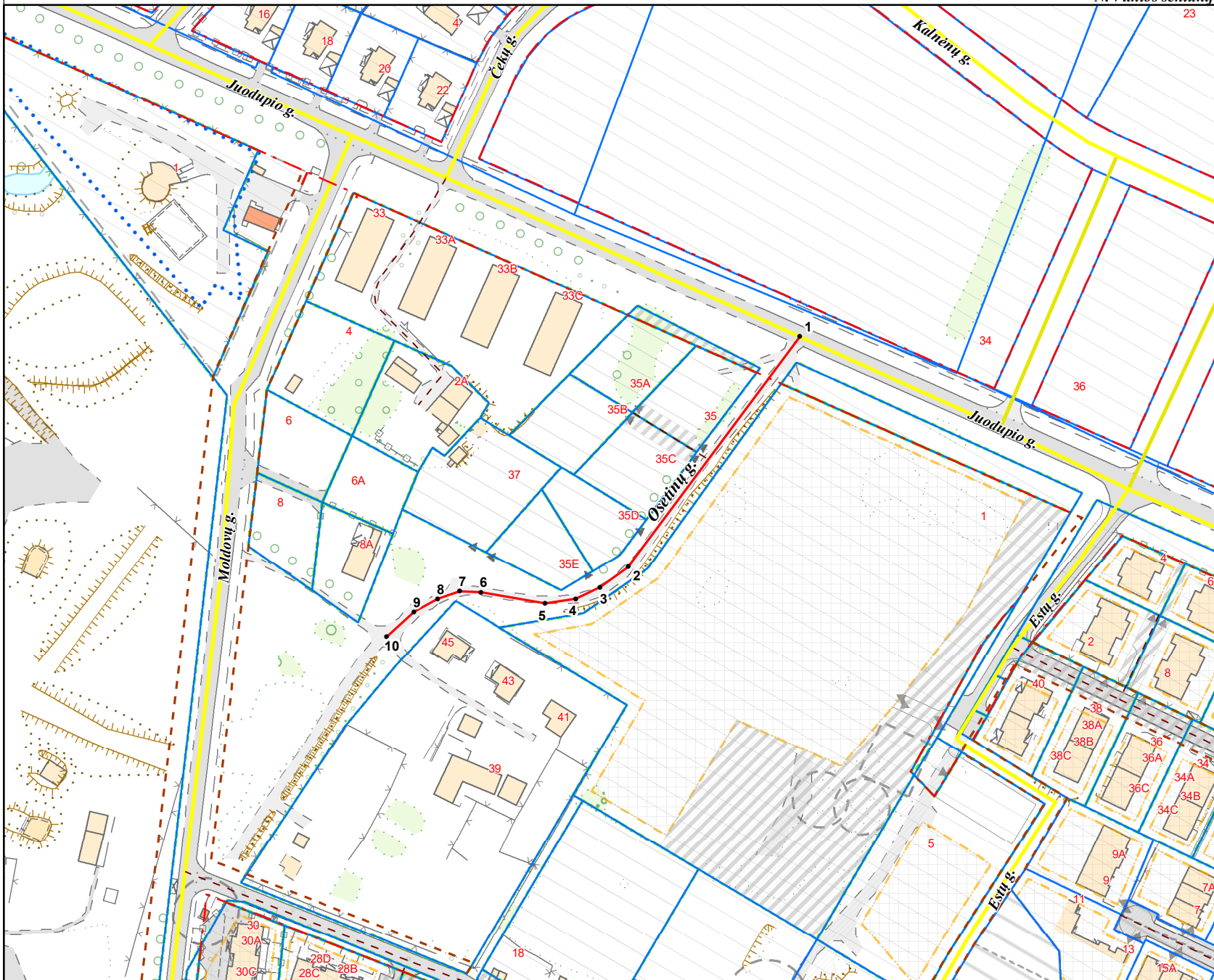


VILNIAUS MIESTO GATVIŲ, SKVERŲ IR AIKŠČIŲ IŠDĖSTYMO PLANAS M 1 : 2000

N. Vilnios seniūnija



PAVADINIMŲ GATVĖMS, PASTATAMS, STATINIAMS IR KITIEMS OBJEKTAMS SUTEIKIMO, KEITIMO IR ĮTRAUKIMO Į APSKAITĄ TVARKOS APRAŠO 1 PRIEDAS

Vilniaus miesto savivaldybės tarybos
2020 m. _____ d. sprendimo Nr. _____
priedas

Kartografinis pagrindas	KDB 500V
Gatvės taškų koordinacių nustatymo būdas	Grafinis

GATVIŲ TAŠKŲ KOORDINACIŲ ŽINIARAŠTIS

Osetinų g. - taškų Nr. plane 1 - 10

NR.PLANE	X	Y
1	6058200.91	586618.95
2	6058117.15	586556.62
3	6058109.78	586546.22
4	6058105.55	586537.5
5	6058103.71	586526.27
6	6058107.93	586502.84
7	6058108.19	586495.17
8	6058105.45	586487.25
9	6058100.68	586478.58
10	6058091.57	586468.61

PATEIKIA:
Vilniaus miesto savivaldybės administracijos
Žemės tvarkymo ir administravimo skyriaus vedėja

RAIMONDA RUDUKIENĖ

2020. 09