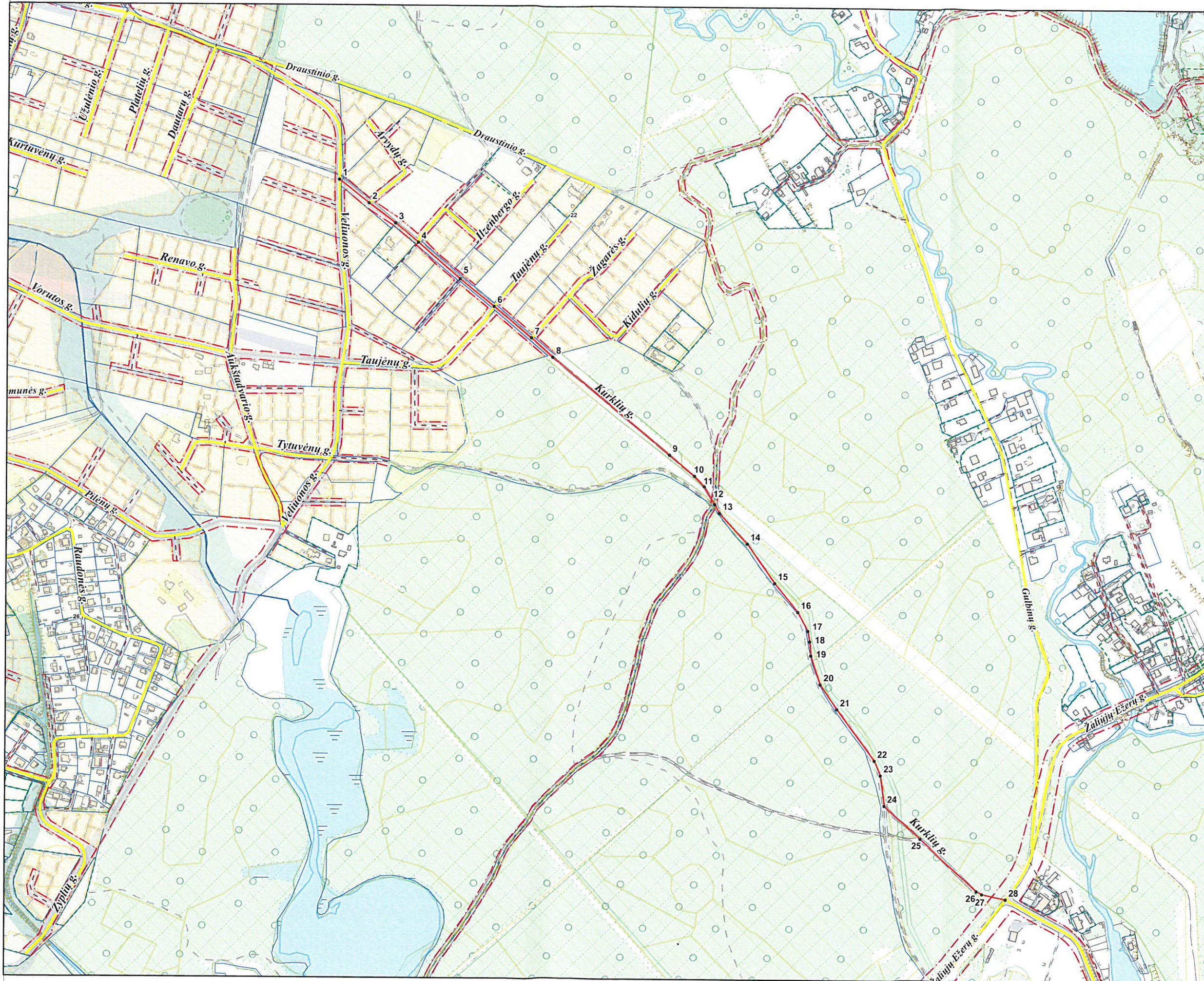


2.4p 3

# VILNIAUS MIESTO GATVIŲ IŠDĖSTYMO PLANAS M 1 : 6000



PAVADINIMŲ GATVĖMS, PASTATAMS, STATINIAMS IR KITIEMS OBJEKTAMS SUTEIKIMO, KEITIMO IR ĮTRAUKIMO Į APSKAITĄ TVARKOS APRĄŠO I PRIEDAS

Vilniaus miesto savivaldybės tarybos  
2016 m. \_\_\_\_\_ d. sprendimo Nr. \_\_\_\_\_  
priedas

Kartografinis pagrindas	KDB 500V
Gatvės taškų koordinacių nustatymo būdas	Grafinis

## GATVIŲ TAŠKŲ KOORDINACIŲ ŽINIARAŠTIS

*Kurklių g. - taškų Nr. plane 1 - 28*

NR.PLANE	X	Y
1	6072569,59	584444,02
2	6072531,71	584491,98
3	6072499,54	584535,16
4	6072468,57	584572,04
5	6072410,04	584640,91
6	6072365,79	584694,69
7	6072315,07	584756,33
8	6072284,33	584791,18
9	6072126,91	584980,79
10	6072093,09	585021,82
11	6072076,18	585037,29
12	6072047,63	585054,49
13	6072033,28	585062,65
14	6071984	585108,02
15	6071920,28	585153,39
16	6071873,67	585191,54
17	6071843,15	585208,04
18	6071825,83	585210,92
19	6071802,94	585212,99
20	6071756,3	585228,25
21	6071716,13	585254,64
22	6071632,97	585316,63
23	6071609,31	585327,02
24	6071559,98	585333,74
25	6071505,95	585391,85
26	6071422,27	585484,98
27	6071417,53	585493,64
28	6071409,13	585532,48

PATEIKIA:  
Vilniaus miesto savivaldybės administracijos  
Miesto plėtros departamento direktoriaus pavaduotoja