



VŠĮ „Vilniaus miesto parkai“
Įm. kodas 302705154, K. Čiurlionio g. 100, LT-03100 Vilnius
Tel. +370 5 261 1037, el. paštas: info@vilniausparkai.lt

Statytojas: VILNIAUS MIESTO SAVIVALDYBĖ

Objektas: VIEŠOSIOS ERDVĖS UKMERGĖS G. 126, VILNIUS
SUTVARKYMO PROJEKTAS

Statybos rūšis: NAUJA STATYBA

Statinio kategorija: NESUDĖTINGAS

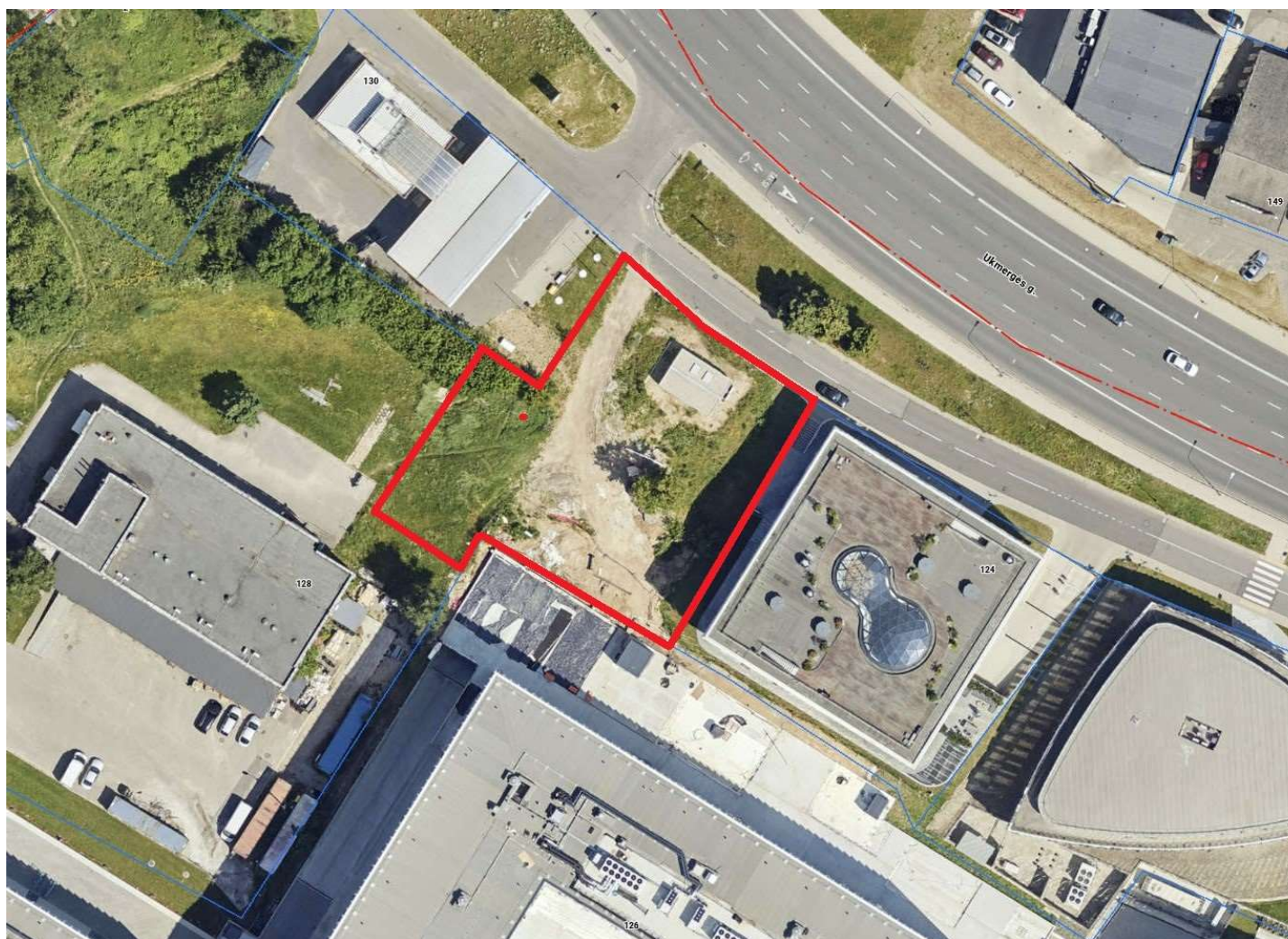
Projekto stadija: PROJEKTINIŲ PASIŪLYMŲ RENGIMO UŽDUOTIS.
ESAMOS SITUACIJOS ANALIZĖ

**Nekilnojamųjų kultūros
vertybių teritorija:** NEKILNOJAMŪJŲ KULTŪROS VERTYBIŲ APSAUGOS
ZONA

Projekto Nr.: VMP-2023

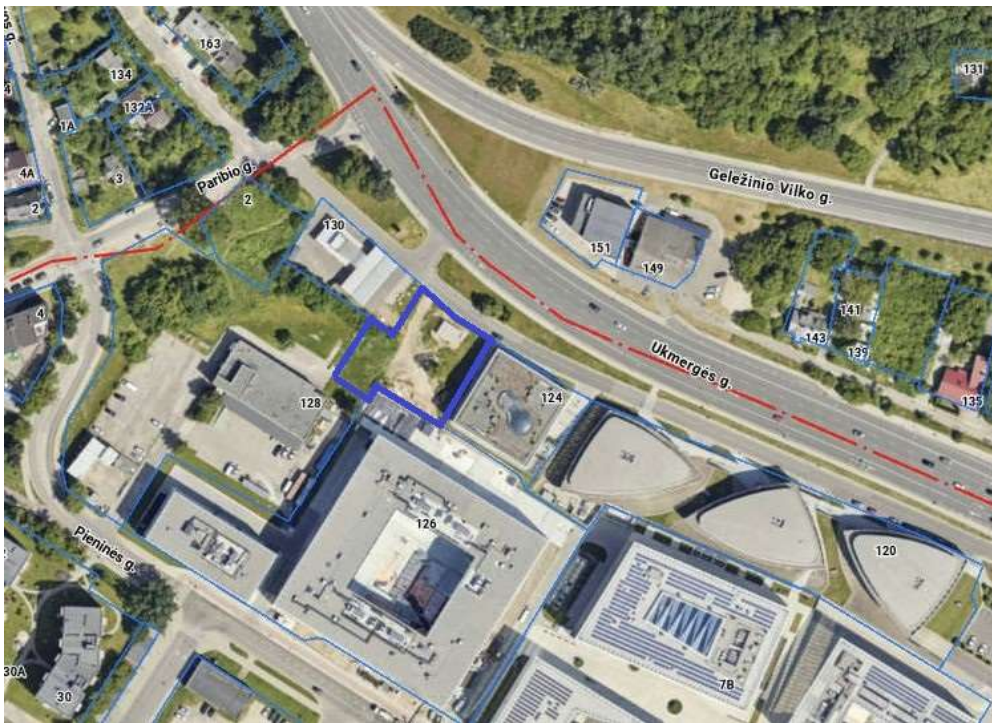
Pareigos	V. Pavardė	Atestato Nr.	Parašas	Data
Direktorius	L.Čiakas			2023-06
ŽPRV	D. Ivanauskienė	53		2023-06
PDV	E.Cibulskienė			2023-06

VILNIUS 2023

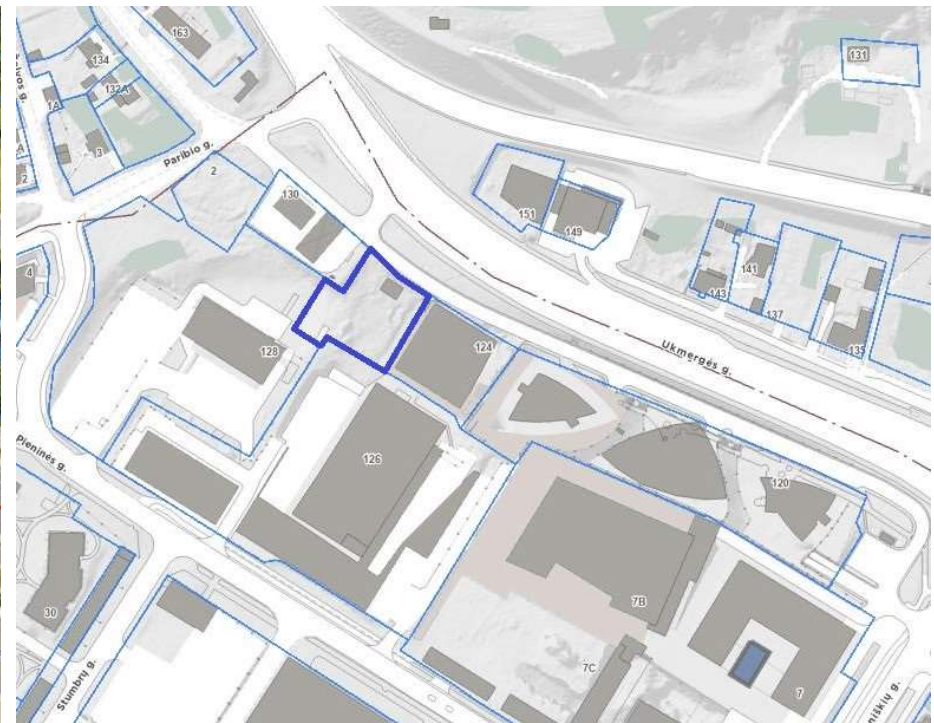


**Viešosios erdvės šalia Ukmergės g. 126, Vilnius sutvarkymo projektas.
Analizė**

Vilnius, 2023

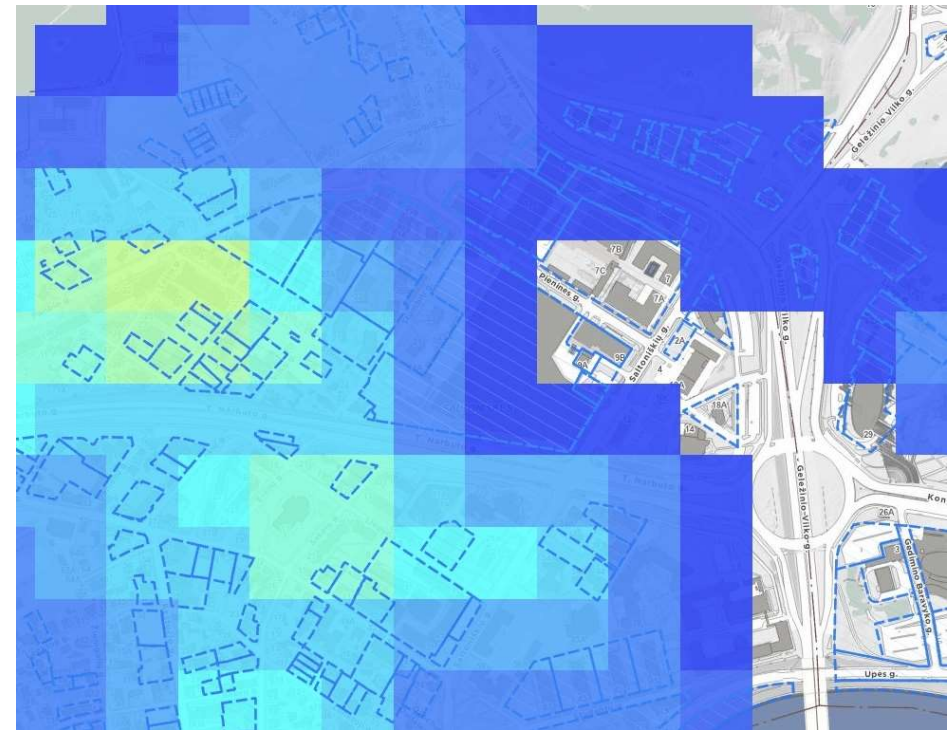
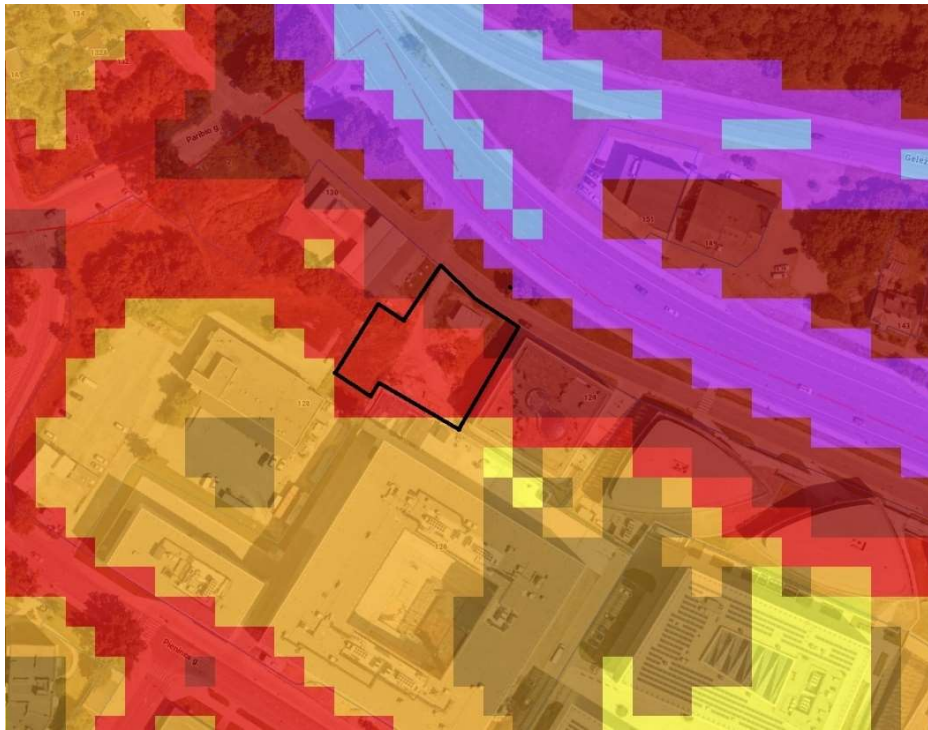


Ištrauka iš maps.vinius.lt žemėlapis



Ištrauka iš maps.vinius.lt ortofoto

Nagrinėjamas sklypas ribojasi su Ukmergės g. 124, 126, 128 ir 130 sklypais. Šiaurinėje dalyje ribojasi su Ukmergės gatve. Daugiau besiribojančių suformuotų sklypų nėra.



Aplinkosauginiai sluoskniai:

Triukšmo sklaida nuo autotransporto

Triukšmas nuo autotransporto (DVN)

[35-39]
[40-44]
[45-49]
[50-54]
[55-59]
[60-64]
[65-69] (Ribinė vertė lygi 65 dBA)
[70-74]
[75-79]
[>80]

Automobilių keliamo triukšmo žemėlapis (dienos metu) iš Vilniaus miesto interaktyvaus žemėlapio.

Sklypo triukšmo lygis:
 automobilių keliamas triukšmas nuo Ukmergės gatvės (iš šiaurinės pusės).
 Triukšmo lygis pasiekia 65-69 dB (ribinė vertė lygi 65dBA) šalia gatvės
 esančioje sklypo dalyje, giliau sklype - 60-64 dB.
 Gyventojų tankumas 1ha pagal deklaruotą gyvenamąją vietą 10-20.

Gyventojų tankumo žemėlapis iš Vilniaus miesto interaktyvaus žemėlapio.

Gyventojų tankumas

Gyventojų tankumas 1ha pagal deklaruotą gyvenamąją vietą

0
1 - 10
10 - 20
20 - 40
40 - 60
60 - 80
80 - 100
100 - 120
120 - 140
140 - 160
160 - 180
180 - 200
200 - 220
220 - 240
240 - 260



SKLYPO FOTOFIKSACIJOS TAŠKAI



Vaizdas iš taško B



Vaizdas iš taško D



Vaizdas iš taško A



Vaizdas iš taško C

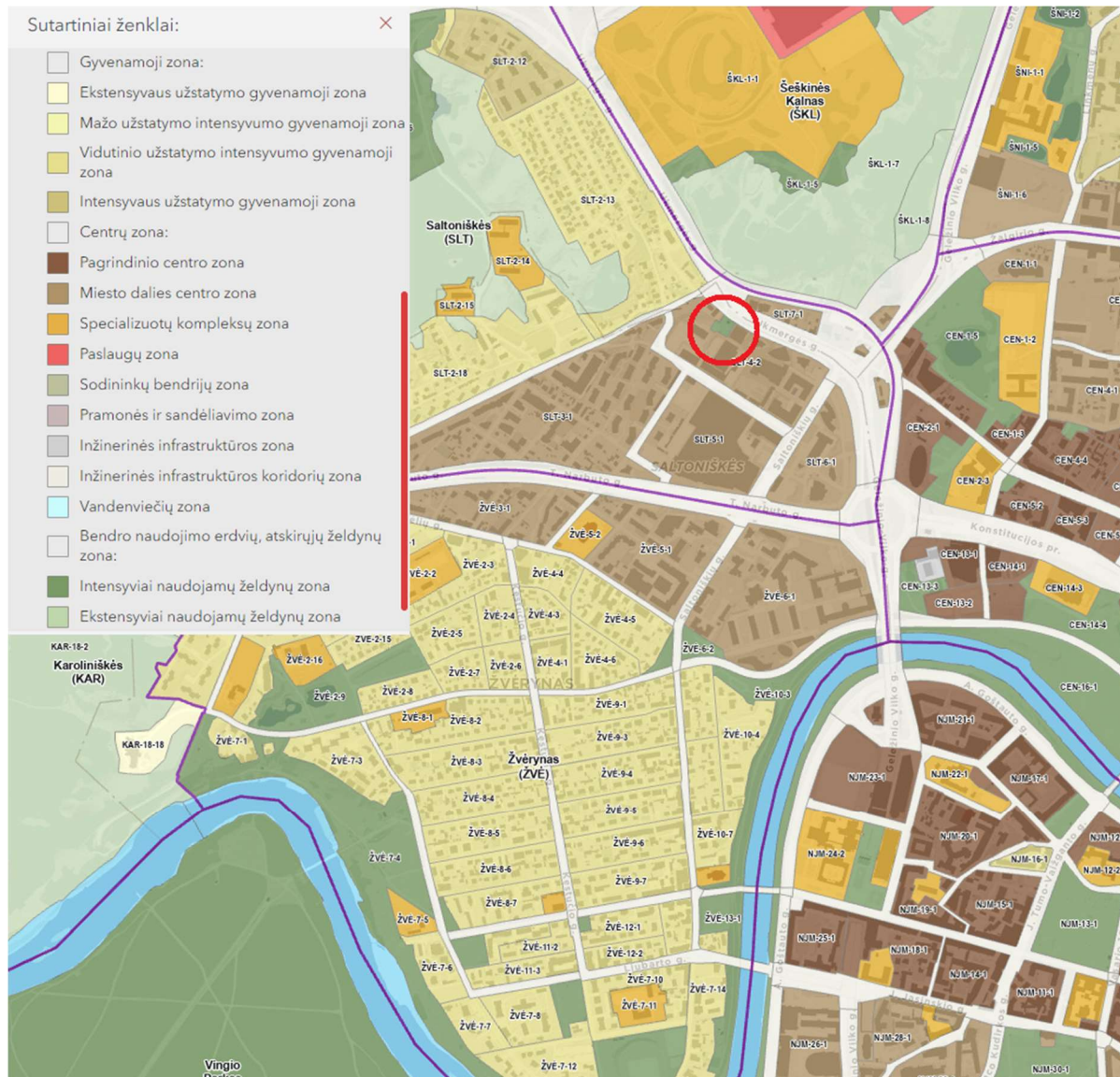


Ištrauka iš maps.vinius.lt žemėlapio

Sklypas - bendro naudojimo teritorija.

Šalia esantys sklypai:

- Ukmergės g. 124 - komercinės paskirties sklypas, administracinis pastatas;
- Ukmergės g. 126 - komercinės teritorijos, administracinis pastatas;
- Ukmergės g. 128 - ;
- Ukmergės g. 130 - degalinė, infrastruktūros teritorija.



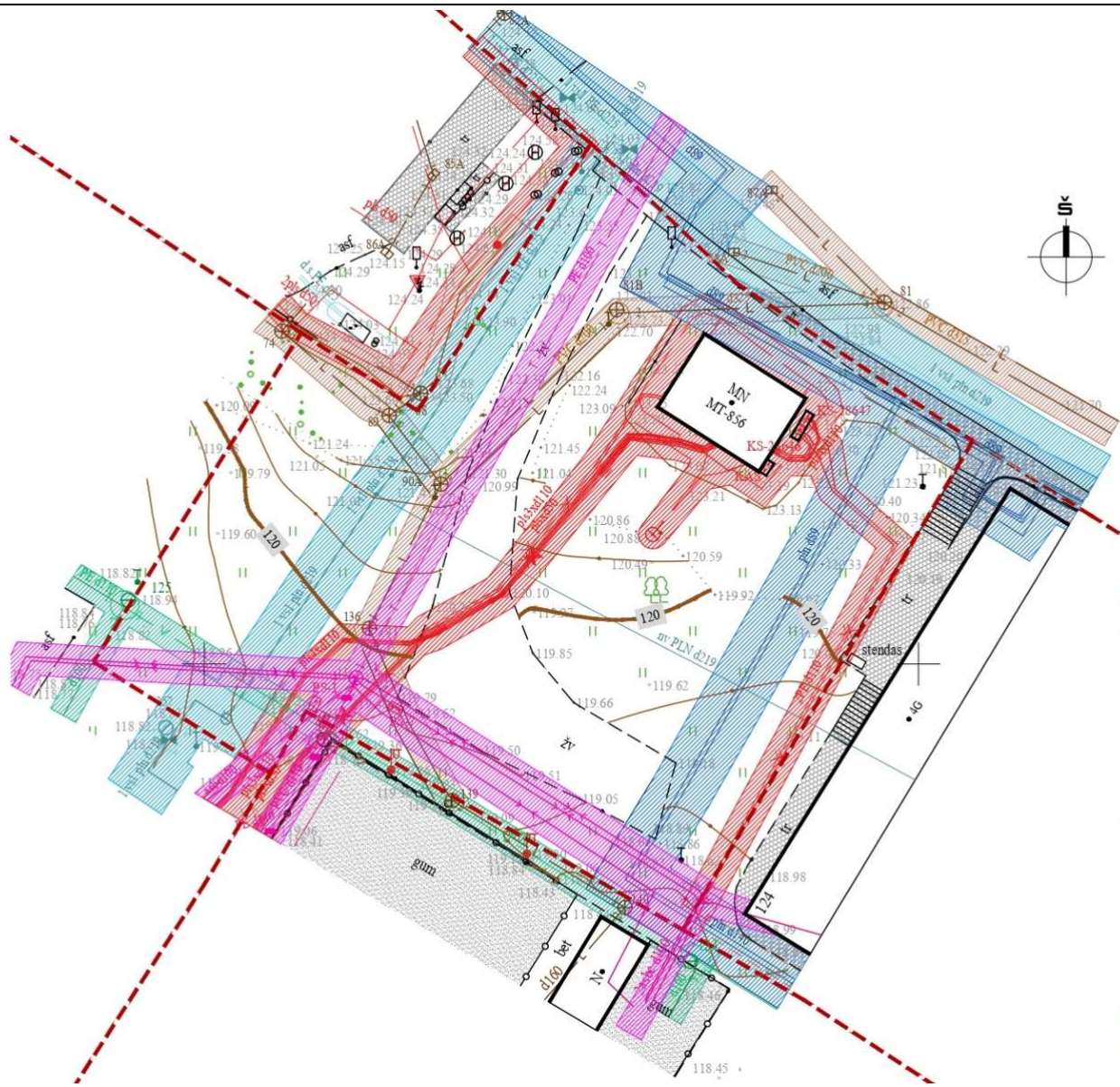
Ištrauka iš [atviras.vplanas.lt /BP1/](http://atviras.vplanas.lt/BP1/) žemėlapis

Pagal galiojantį Vilniaus miesto bendrąjį planą sklypo teritorija priskiriama intensyviai naudojamų želdynų zonai.



Ištrauka iš maps.vinius.lt žemėlapio

Teritorijos 3D perspektyvinis vaizdas



Sutartiniai žymėjimai	
	Tvarkymo ribos
	Esami vandentiekio tinklai
	Esami lietaus nuotekų tinklai
	Esami dujotiekio tinklai
	Esami šilumotiekio tinklai
	Esami ryšių tinklai
	Vandentiekio tinklų apsaugos zona 1 m.
	Lietaus nuotekų tinklų apsaugos zona 1 m.
	Dujotiekio tinklų apsaugos zona 2 m.
	Šilumos tinklų apsaugos zona 2 m.
	Ryšių tinklų apsaugos zona 1 m.

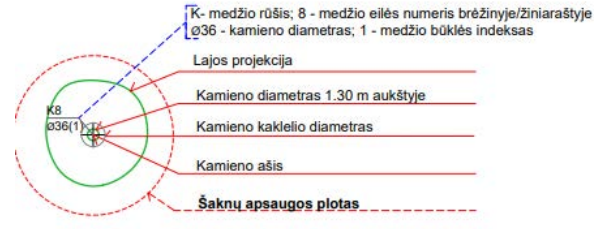
Sklypo planas su inžinerinių tinklų apsaugos zonomis

Sklypo išėtiniai duomenys:
sklypo plotas 0,1715 ha., jame yra elektros transformatorinė ir inžinerinės komunikacijos: vandentiekio, lietaus nuotekų, dujų, šilumotiekio ir ryšių tinklai.



Sutartiniai žymėjimai	
	Tvarkymo ribos
	Sklypo žemės paviršius
	Trinkelėjų danga
	Esami medžiai
	Esami krūmai (uosialapis klevas (<i>acer negundo</i>))

- 1 - GEROS BŪKLĖS MEDIS
žymens spalva RGB - 23,181,44
- 2 - VIDUTINĖ BŪKLĖS MEDIS
žymens spalva RGB - 0,191,255
- 3 - NEPATENKINAMOS BŪKLĖS MEDIS
žymens spalva RGB - 147,39,143
- 4 - BLOGOS BŪKLĖS MEDIS
žymens spalva RGB - 99,100,102
- 5 - ŠALINAMAS MEDIS
žymens spalva RGB - 205,32,39
- 6 - SAUGOMO GAMTOS OBJEKTO STATUSĄ TURINTIS MEDIS
žymens spalva RGB - 176,108,59
Šaknų apsaugos ploto spindulys seneliams medžiams apskaičiuojamas kamieno Ø dauginant iš 15



Sklype ir aplink įvertinti esami želdynai. Sklype nėra geros būklės medžių, 1 nepatenkinamos būklės invazinis medis (uosialapis klevas). Taip pat ŠV sklypo dalyje uosialpių klevų sėjinukų jaunuolynas.

Sklypo reljefo planas

Sklypo reljefas išraišgingas ir pakankamai intensyvus, altitudžių skirtumas iki 4,50 m.

Nr. plane	Medžio rūšis lietuviškai	Medžio rūšis lotyniškai	Kamieno diametras (cm)	Medžio būklės indeksas 1, 2, 3, 4, 5
1	2	3	4	5
1	Uosialapis klevas	<i>Acer negundo</i>	26	3

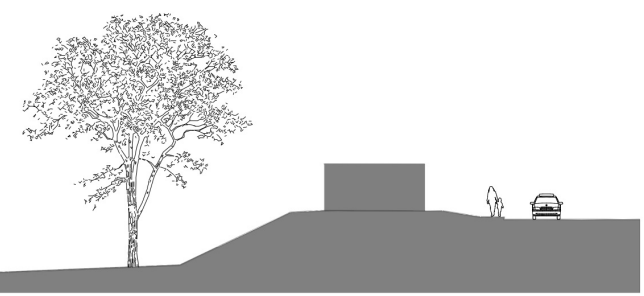


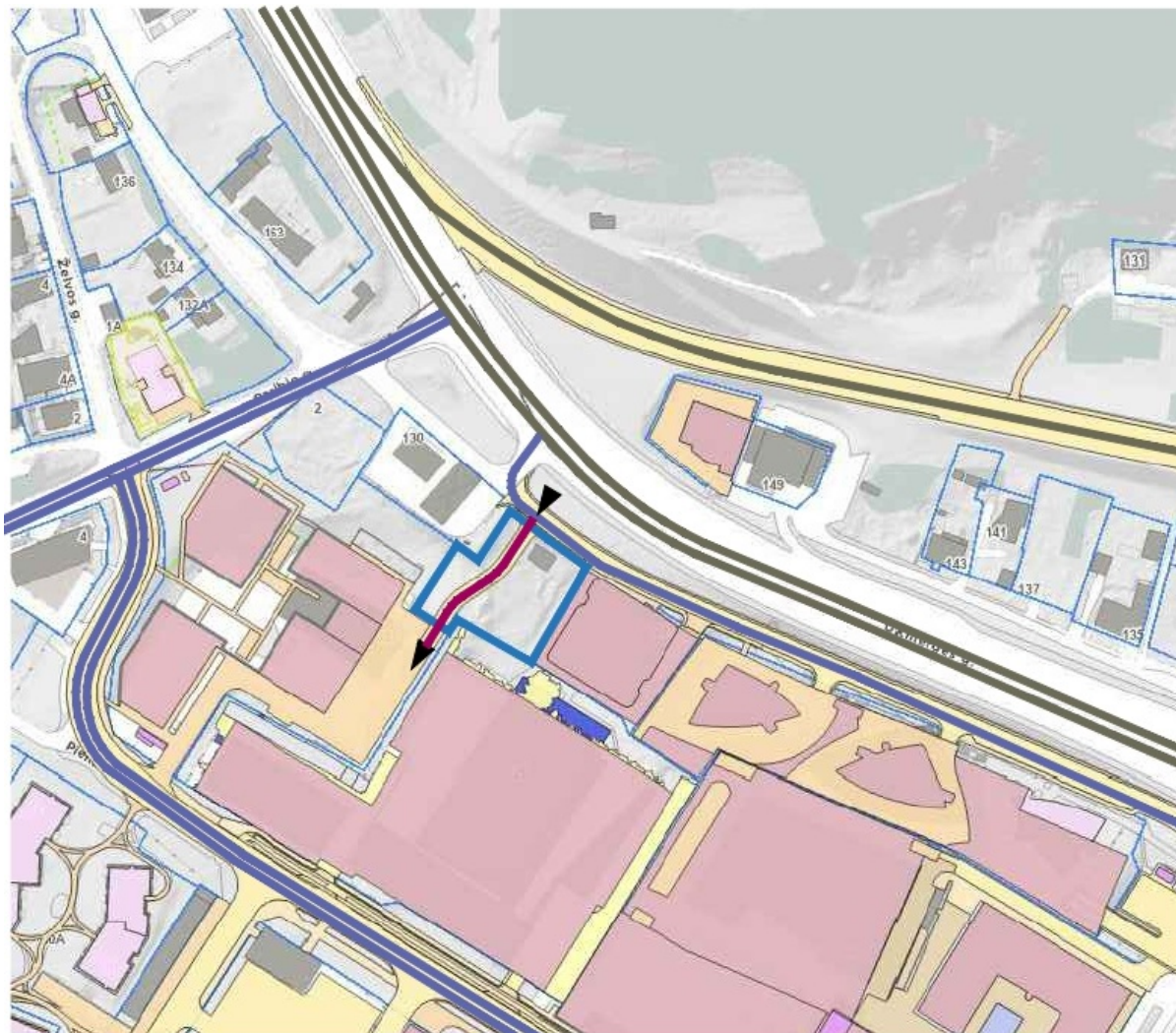


Sklype registruotas servitutas, suprojektuotas pravažiavimas, leidimo statybai Nr. LSNS-01-191127-01238



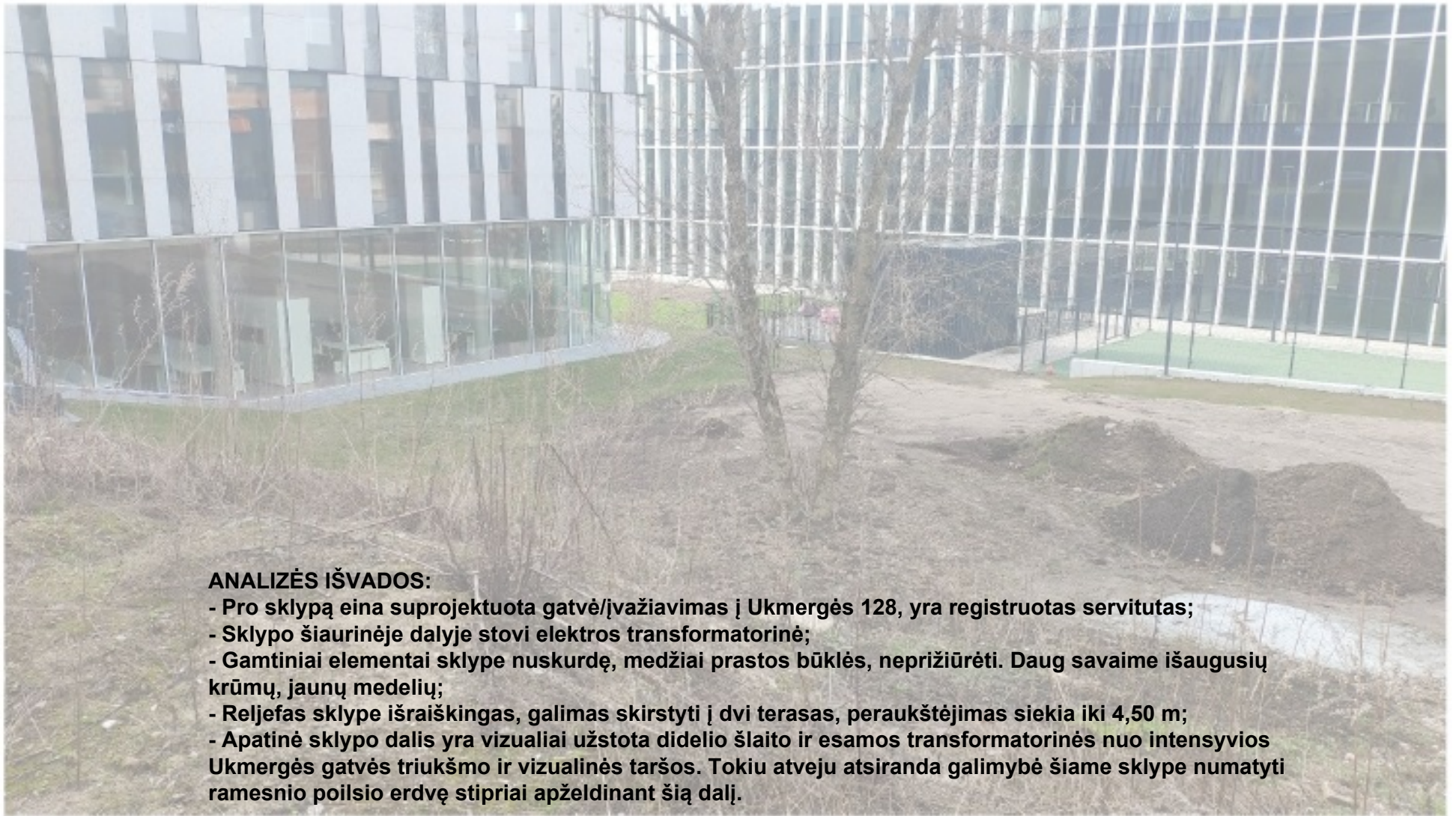
Registruoti servitutai





Sutartiniai žymėjimai. Automobilių eismas

- B kategorijos gatvė
- D kategorijos gatvė
- Suprojektuotas pravažiavimas, registruotas servitutas.



ANALIZĖS IŠVADOS:

- Pro sklypą eina suprojektuota gatvė/jvažiavimas į Ukmergės 128, yra registruotas servitutas;
- Sklypo šiaurinėje dalyje stovi elektros transformatorinė;
- Gamtiniai elementai sklype nuskurdę, medžiai prastos būklės, neprižiūrėti. Daug savaime išaugusių krūmų, jaunų medelių;
- Reljefas sklype išraiškingas, galimas skirstyti į dvi terasas, peraukštėjimas siekia iki 4,50 m;
- Apatinė sklypo dalis yra vizualiai užstota didelio šlaito ir esamos transformatorinės nuo intensyvios Ukmergės gatvės triukšmo ir vizualinės taršos. Tokiu atveju atsiranda galimybė šiame sklype numatyti ramesnio poilsio erdvę stipriai apželdinant šią dalį.