

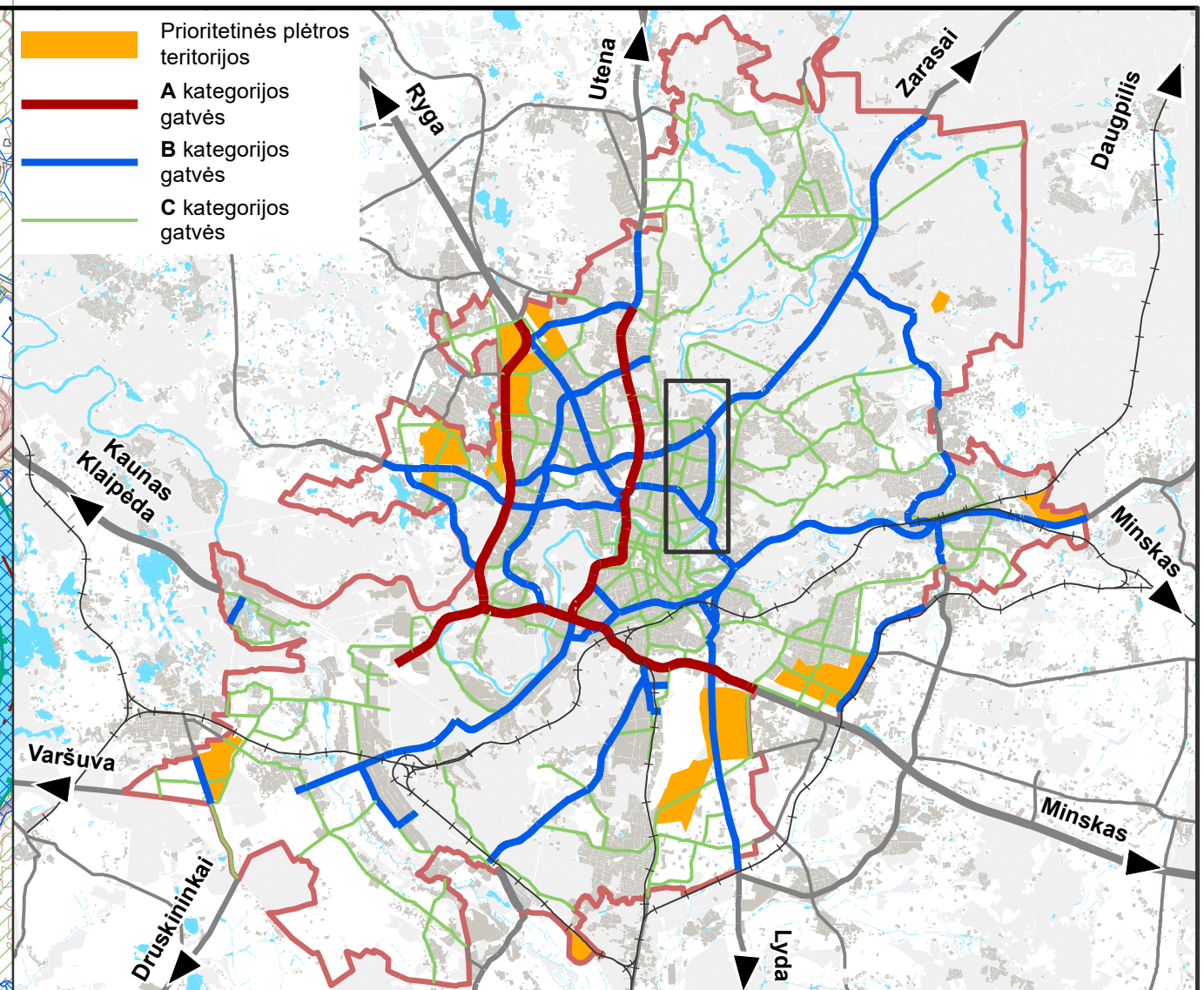
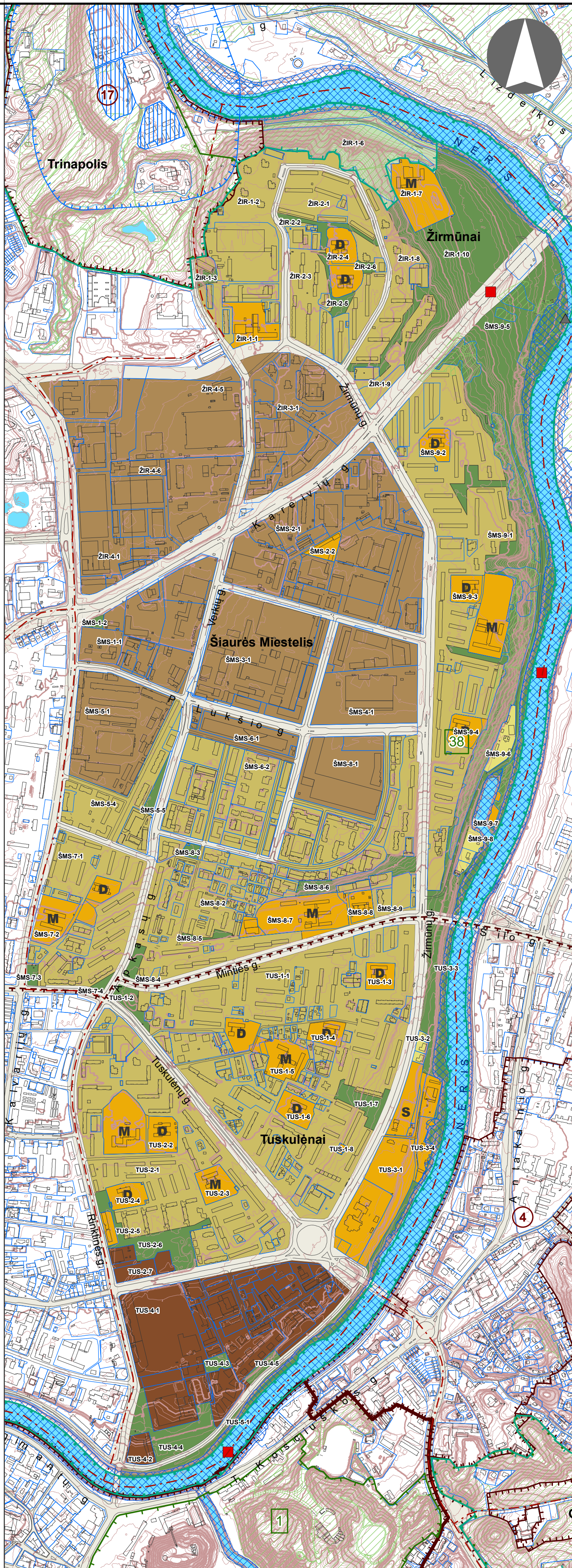
SAUGOMOS IR NEKILNOJAMŲJŲ KULTŪROS VERTYBIŲ

Saugomos teritorijos

- 1 Vilniaus pilių valstybinis kultūrinis rezervatas (0120000000002)
- 3 Pavilnių regioninis parkas (07000000000028)
- 4 Verkių regioninis parkas (07000000000023)
- 9 Kalvarijų istorinis draustinis (02202000000002)
- 22 Lyglaukių geomorfologinis draustinis (02102000000073)
- 38 Neries upė (LTVIN0009)

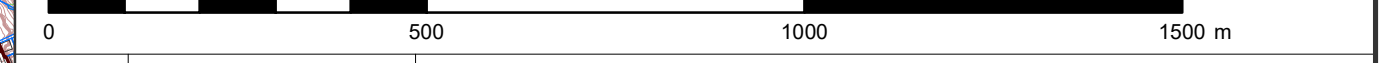
Nekilnojamųjų kultūros vertybių teritorijos

- 1 Vilniaus senamiestis (16073)
- 4 Vilniaus miesto istorinė dalis, vad. Antakalniu (16084)
- 17 Vilniaus Kalvarijų kompleksas (4097)
- 19 Vilniaus žydų senosios kapinės (12567)



SUTARTINIAI ŽENKLAI

- Vilniaus m. savivaldybės ribos
 - Vilniaus m. seniūnijos ribos
 - Kadastrinių sklypų ribos
 - Regioninio parko ribos
 - Draustinio ribos
 - Rezervato ribos
 - Natura 2000 teritorijos ribos
 - Siūlomoms draustinio ribos
 - 3 Saugomos gamtinės teritorijos numeris
 - Vilniaus senamiesčio ribos
 - Vilniaus senamiesčio vizualinės apsaugos pozonis
 - Nekilnojamosios kultūros vertybės teritorija (didesnė už 1 ha ir nepatenkanti į Vilniaus senamiesčio vizualinės apsaugos zoną)
 - 7 Nekilnojamosios kultūros vertybės teritorijos numeris
 - Valstybinės reikšmės miškas
 - Vandenvietės 1-oji griežto režimo apsaugos juosta
 - Vandenvietės 2-oji apsaugos juosta
 - Naudingųjų iškasenų telkinys (detaliai išžvalgytas)
 - Naudingųjų iškasenų telkinys (parengtinai išžvalgytas)
 - Naudingųjų iškasenų telkinys (prognozinis)
 - 1% tikimybės sniego tirpsmo ir liūčių sukeliama potvynių užliejamos teritorijos
 - Magistralinio dujotiekio pirmos vietovės klasės teritorijos riba (po 200 m abipus dujotiekio vamzdžio ašies)
 - Esamos gatvės ir keliai
 - Alternatyvios gatvių trasos
 - Valstybinės reikšmės kelių apsaugos zona
 - Geležinkeliai
 - Vilniaus oro uosto esamo lėktuvų kilimo - tūpimo tako perspektyvinė ribinė (55 dBA) triukšmo zonos riba
 - Perspektyvinė triukšmo zona rezervuotam kitos krypties lėktuvų kilimo - tūpimo takui
 - Planuojamo tilto vieta
 - Esamo pėsčiųjų ir dviračių tilto ar tunelio vieta
 - Planuojamo pėsčiųjų ir dviračių tilto ar tunelio vieta
- Neurbanizuojamos teritorijos funkcinės zonos:**
- Miškų ir miškingų teritorijų zona
 - Žemės ūkio teritorijų zona
 - Vandens zona
 - Konservacinės teritorijos zona
- Urbanizuotos ir urbanizuojamos teritorijos funkcinės zonos:**
- Gyvenamoji zona:
- Ekstensyvaus užstatymo gyvenamoji zona
 - Mažo užstatymo intensyvumo gyvenamoji zona
 - Vidutinio užstatymo intensyvumo gyvenamoji zona
 - Intensyvaus užstatymo gyvenamoji zona
- Centrų zona:
- Pagrindinio centro zona
 - Miesto dalies centro zona
 - Specializuotų kompleksų zona
 - Paslaugų zona
 - Sodinkų bendrijų zona
 - Pramonės ir sandėliavimo zona
 - Inžinerinės infrastruktūros zona
 - Inžinerinės infrastruktūros koridorių zona
 - Vandenviečių zona
 - Bendro naudojimo erdvių, atskirųjų želdynų zona:
 - Intensyviai naudojamų želdynų zona
 - Ekstensyviai naudojamų želdynų zona
- Funkcinės zonos / reglamentinės zonos riba
- S** Nacionalinės ar bendramiestinės reikšmės stadionas
- M** Esama bendrojo lavinimo mokykla
- D** Esama vaikų darželis
- M** Planuojama bendrojo lavinimo mokyklos vieta
- D** Planuojamo vaikų darželio vieta
- +** Esamos kapinės
- +** Perspektyvinės kapinės
- ▲** Esamo plažo vieta



0	2019.09.12	
LAIDA	IŠLEIDIMO DATA	LAIDOS STATUSAS, KEITIMO PRIEŽASTIS (JEI TAIKOMA)

KVAL. PATV. DOK. NR.		VILNIAUS PLANAS		Projektas pavadinimas VILNIAUS MIESTO SAVIVALDYBĖS TERITORIJOS BENDRASIS PLANAS	
A280	PV	Mindaugas Grabauskas		Dokumento pavadinimas PAGRINDINIS BRĖŽINYS. ŽIRMŪNŲ SENIŪNJA	LAIDA
A1106	arch.	Irena Klobavičiūtė		MASTELIS 1:10 000	0
TPV 0067	arch.	Giedrius Bireta			
LT	Sąlytosios ir (arba) užsakovas VILNIAUS MIESTO SAVIVALDYBĖS ADMINISTRACIJOS DIREKTORIUS			Dokumento žymuo	LAPAS LAPŲ
				VP16-23	20 20