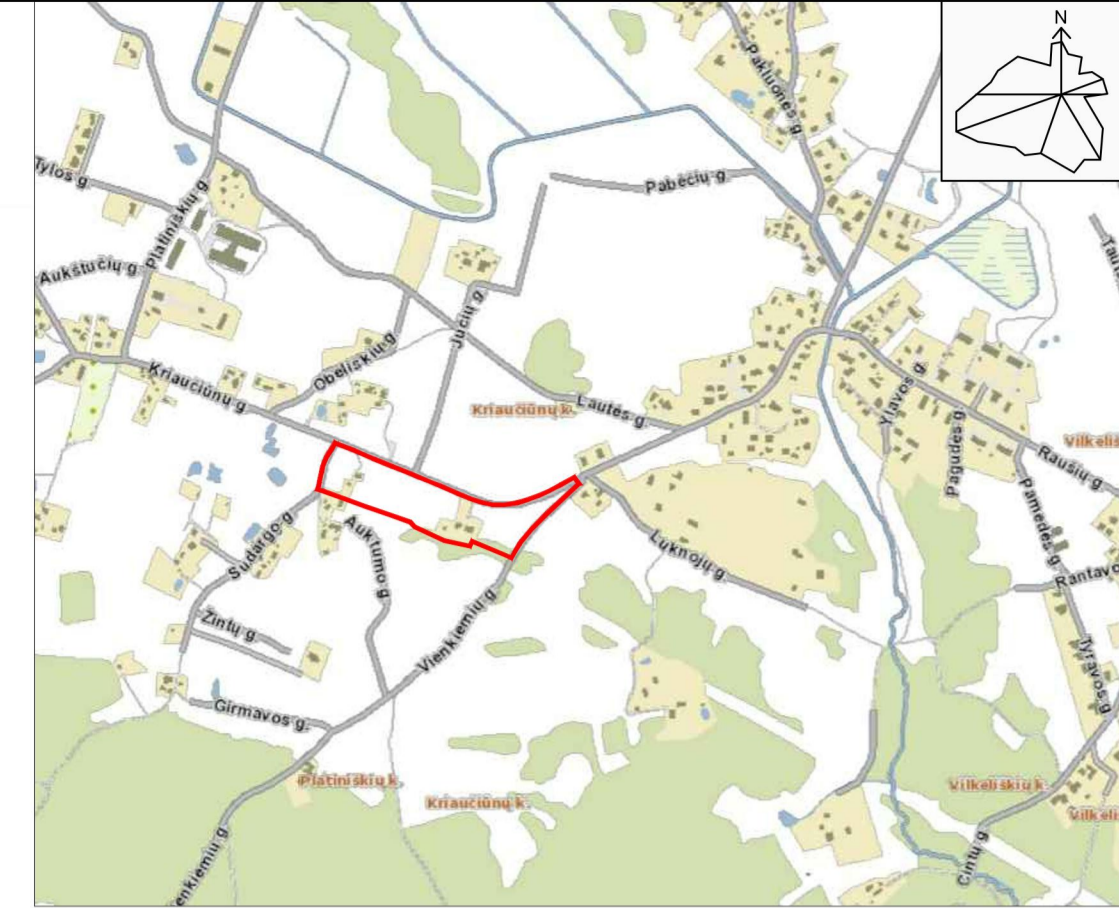


T	Teritorijos naudojimo reglamentai:
1	2
3	4
5	6

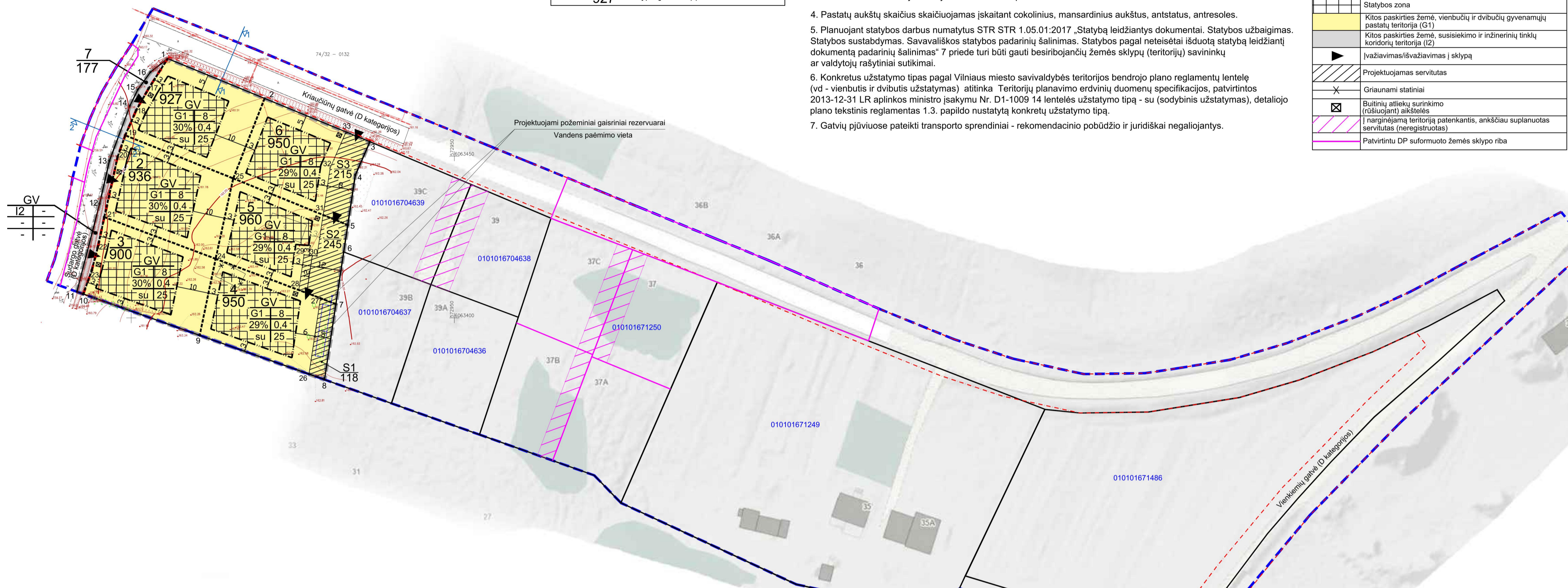
PASTABOS:

- Planuojama, kad naujai statomi pastatai - I ugniaatsparumo laipsnio. Techninio projekto stadijoje projektuojant II arba III ugniaatsparumo laipsnio pastatus turi būti išlaikomi norminiai atstumai.
- Jvaizvimų/išvaizvimų į sklypus vietos gali būti tikslinamos (pastumiamos), išlaikant atstumus bei reikalavimus, nustatytus statybos techniniame reglamente 2.06.04.2014 "Gatvės ir vietinės reikšmės keliai. Bendrieji reikalavimai".
- Esamų želdinių inventORIZACIJA pateikta brėžinyje "Esamos būklės brėžinys". Rengiant techninius projektus turi būti atliekama pakartotinė esamų želdinių inventORIZACIJA su arboristiniu vertinimu. Želdiniai tvarkomi vadovaujantis Lietuvos Respublikos želdynų įstatymu; Kriterijais, pagal kuriuos medžiai ir krūmai, augantys ne miškų ūkio paskirties žemėje, priskiriami sauginiams, patvirtintais Lietuvos Respublikos Vyriausybės 2008-03-12 nutarimu Nr. 206; Vilniaus miesto savivaldybės želdynų ir želdinių apsaugos taisyklėmis, patvirtintomis Vilniaus miesto savivaldybės tarybos 2021-10-27 sprendimu Nr. 1-1211.
- Pastatų aukštų skaičius skaičiuojamas įskaitant cokolinius, mansardinius aukštus, antstatus, antresoles. Planuojant statybos darbus numatytus STR STR 1.05.01:2017 „Statybą leidžiančius dokumentai. Statybos užbaigimas. Statybos sustabdomas. Savavališkos statybos padarinių šalinimas. Statybos pagal neteisėtai išduotą statybą leidžiantį dokumentą padarinių šalinimas“ 7 priede turi būti gauti besiribojančių žemės sklypų (teritorijų) savininkų ar valdytojų rašytiniai sutikimai.
- Konkretus užstatymo tipas pagal Vilniaus miesto savivaldybės teritorijos bendrojo plano reglamentų lentelę (vd - vienbutis ir dvibutis užstatymas) atitinka Teritorijų planavimo erdvinį duomenų specifikacijos, patvirtintos 2013-12-31 LR aplinkos ministro įsakymu Nr. D1-1009 14 lentelės užstatymo tipa - su (sodybinis užstatymas), detaliojo plano tekstinis reglamentas 1.3. papildu nustatytą konkretų užstatymo tipą.
- Gatvių pjuvose pateikti transporto sprendiniai - rekomendacinio pobūdžio ir juridškai negaliojantys.

SUTARTINIAI ŽYMĖJIMAI	
	Planuojamos teritorijos riba
	Nagrinėjamos teritorijos riba
	Planuojamos gatvės raudonosios linijos
	Rekomendacinės/ankščiau suplanuotos gatvių raudonosios linijos (už planuojamos teritorijos ribų)
	Esama žemės sklypo riba
	Planuojama žemės sklypo riba
	Statybos riba
	Statybos zona
	Kitos paskirties žemė, vienbutių ir dvibutių gyvenamųjų pastatų teritorija (G1)
	Kitos paskirties žemė, susisiekimo ir inžinerinių tinklų koridorių teritorija (2)
	Įvaizviamas/išvaizviamas į sklypą
	Projektuojamas servitutas
	Graunami statiniai
	Buitinių atliekų surinkimo (rūšiuojamų) aikštelės
	Į narginjamą teritoriją patenkančios, ankščiau suplanuotos servitutas (neregistruotas)
	Patvirtintu DP suformuota žemės sklypo riba



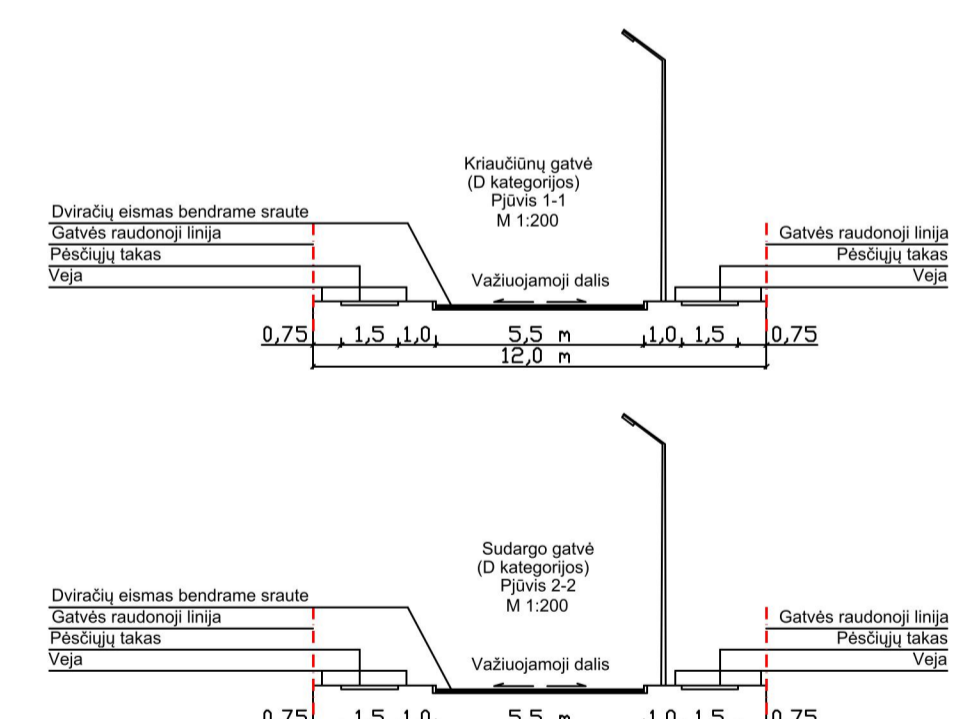
Pastaba: topouotruaka parengta tik planuojamai teritorijai



sklypo (jo dalies) nr.	sklypo (jo dalies) plotas m²	Privatomeji teritorijos naudojimo reglamentai						Papildomi teritorijos naudojimo reglamentai							
		teritorijos naudojimo tipas	žemės naudojimo paskirtis	žemės naudojimo būdas (-al) nuo žemės paviršiaus, m	leistas pastatų aukštis, m	užstatymo tankis, %	užstatymo intensyvumas ar užstat. tūrio tankis	užstatymo tipas	galimi žemės sklypų dydžiai, m²	priklausomų želdynų ir želdynų teritorijų dalys, %	pastatų aukštų skaičius	statinių paskirtys	kiti reglamentai		
1	927	GV Vienbutių ir dvibutių gyvenamųjų pastatų teritorija	Kita	G1 Vienbutių ir dvibutių gyvenamųjų pastatų teritorijos	8	168,5	30	0,4	Sodybinis užstatymas (su), tekstinis reglamentas 1.3	-	-	ne mažiau nei 25	1-2	Vienbutis gyvenamasis pastatas su pagalb. ūkio paskirties pastatais	Planuojami apribojimai pagal LR specialiąją žemės naudojimo sąlygų įstatymą nr. XIII-2166; Aerodromų apsaugos zonos (III skyrius, pirmasis skirsnis); Elektros tinklų apsaugos zonos (III skyrius, ketvirtasis skirsnis). Taikomi tekstiniai reglamentai - 1.1.; 1.2.; 1.3.; 1.4.; 1.5. Didžiausia nelaidžių dangų ploto dalis sklype, kuriai netaikomos kompensacinės priemonės - 40%
2	936	GV Vienbutių ir dvibutių gyvenamųjų pastatų teritorija	Kita	G1 Vienbutių ir dvibutių gyvenamųjų pastatų teritorijos	8	169,0	30	0,4	Sodybinis užstatymas (su), tekstinis reglamentas 1.3	-	-	ne mažiau nei 25	1-2	Vienbutis gyvenamasis pastatas su pagalb. ūkio paskirties pastatais	Planuojami apribojimai pagal LR specialiąją žemės naudojimo sąlygų įstatymą nr. XIII-2166; Aerodromų apsaugos zonos (III skyrius, pirmasis skirsnis); Elektros tinklų apsaugos zonos (III skyrius, ketvirtasis skirsnis). Taikomi tekstiniai reglamentai - 1.1.; 1.2.; 1.3.; 1.4.; 1.5.
3	900	GV Vienbutių ir dvibutių gyvenamųjų pastatų teritorija	Kita	G1 Vienbutių ir dvibutių gyvenamųjų pastatų teritorijos	8	169,5	30	0,4	Sodybinis užstatymas (su), tekstinis reglamentas 1.3	-	-	ne mažiau nei 25	1-2	Vienbutis gyvenamasis pastatas su pagalb. ūkio paskirties pastatais	Planuojami apribojimai pagal LR specialiąją žemės naudojimo sąlygų įstatymą nr. XIII-2166; Aerodromų apsaugos zonos (III skyrius, ketvirtasis skirsnis); Elektros tinklų apsaugos zonos (III skyrius, ketvirtasis skirsnis). Taikomi tekstiniai reglamentai - 1.1.; 1.2.; 1.3.; 1.4.; 1.5. Didžiausia nelaidžių dangų ploto dalis sklype, kuriai netaikomos kompensacinės priemonės - 40%
4	950	GV Vienbutių ir dvibutių gyvenamųjų pastatų teritorija	Kita	G1 Vienbutių ir dvibutių gyvenamųjų pastatų teritorijos	8	170,5	29	0,4	Sodybinis užstatymas (su), tekstinis reglamentas 1.3	-	-	ne mažiau nei 25	1-2	Vienbutis gyvenamasis pastatas su pagalb. ūkio paskirties pastatais	Planuojami apribojimai pagal LR specialiąją žemės naudojimo sąlygų įstatymą nr. XIII-2166; Aerodromų apsaugos zonos (III skyrius, pirmasis skirsnis); Elektros tinklų apsaugos zonos (III skyrius, ketvirtasis skirsnis). Taikomi tekstiniai reglamentai - 1.1.; 1.2.; 1.3.; 1.4.; 1.5. Didžiausia nelaidžių dangų ploto dalis sklype, kuriai netaikomos kompensacinės priemonės - 40%
S1	118	-	-	-	-	-	-	-	-	-	-	-	-	-	S1 - inžinerinių tinklų servitutas (kodas 222) (tarnaujantis)
5	960	GV Vienbutių ir dvibutių gyvenamųjų pastatų teritorija	Kita	G1 Vienbutių ir dvibutių gyvenamųjų pastatų teritorijos	8	170,5	29	0,4	Sodybinis užstatymas (su), tekstinis reglamentas 1.3	-	-	ne mažiau nei 25	1-2	Vienbutis gyvenamasis pastatas su pagalb. ūkio paskirties pastatais	Planuojami apribojimai pagal LR specialiąją žemės naudojimo sąlygų įstatymą nr. XIII-2166; Aerodromų apsaugos zonos (III skyrius, pirmasis skirsnis); Elektros tinklų apsaugos zonos (III skyrius, ketvirtasis skirsnis); Vandens tiekimo ir nuotekų, paviršinių nuotekų tvarkymo infrastruktūros apsaugos zonos (III skyrius, desimtas skirsnis). Taikomi tekstiniai reglamentai - 1.1.; 1.2.; 1.3.; 1.4.; 1.5. Didžiausia nelaidžių dangų ploto dalis sklype, kuriai netaikomos kompensacinės priemonės - 40%
S2	245	-	-	-	-	-	-	-	-	-	-	-	-	-	S2 - kello ir inžinerinių tinklų servitutas (kodai 215, 222) (tarnaujantis)
6	950	GV Vienbutių ir dvibutių gyvenamųjų pastatų teritorija	Kita	G1 Vienbutių ir dvibutių gyvenamųjų pastatų teritorijos	8	170,0	29	0,4	Sodybinis užstatymas (su), tekstinis reglamentas 1.3	-	-	ne mažiau nei 25	1-2	Vieno ir dviejų gyvenamasis pastatas su pagalb. ūkio paskirties pastatais	Planuojami apribojimai pagal LR specialiąją žemės naudojimo sąlygų įstatymą nr. XIII-2166; Aerodromų apsaugos zonos (III skyrius, pirmasis skirsnis); Elektros tinklų apsaugos zonos (III skyrius, ketvirtasis skirsnis); Vandens tiekimo ir nuotekų, paviršinių nuotekų tvarkymo infrastruktūros apsaugos zonos (III skyrius, desimtas skirsnis). Taikomi tekstiniai reglamentai - 1.1.; 1.2.; 1.3.; 1.4.; 1.5. Didžiausia nelaidžių dangų ploto dalis sklype, kuriai netaikomos kompensacinės priemonės - 40%
S3	215	-	-	-	-	-	-	-	-	-	-	-	-	-	S3 - kello ir inžinerinių tinklų servitutas (kodai 215, 222) (tarnaujantis)
7	177	GV Vienbutių ir dvibutių gyvenamųjų pastatų teritorija	Kita	I2 Susisiekimo ir inžinerinių tinklų koridorių teritorijos	-	-	-	-	-	-	-	-	-	-	Planuojami apribojimai pagal LR specialiąją žemės naudojimo sąlygų įstatymą nr. XIII-2166; Aerodromų apsaugos zonos (III skyrius, pirmasis skirsnis); Elektros tinklų apsaugos zonos (III skyrius, ketvirtasis skirsnis); Vandens tiekimo ir nuotekų, paviršinių nuotekų tvarkymo infrastruktūros apsaugos zonos (III skyrius, desimtas skirsnis). Susisiekimui skirtas žemės sklypas, patenkančius į gatvės raudonąsias linijas, siūloma paramos sutartimi perduoti Vilniaus miesto savivaldybei. Didžiausia nelaidžių dangų ploto dalis sklype, kuriai netaikomos kompensacinės priemonės - 40%

Tekstiniai reglamentai:

- Vadovaujantis Vilniaus vėrbų etnokultūros kraštovaizdžio draustinio specialiuoju planu nustatomi apribojimai (apribojimų indeksai nurodyti pagal SP sprendinius):
 - Teritorijos formavimas (A1)
 - Sodybų vietos zonoje parenkamos laisvai, atsižvelgiant į esamus kelius, reljefą, želdynus ir kt. Gatvės derinamos prie reljefo, vengiant ilgų tiesių linijų; netankiai, netaisyklingai apželdinamos (rekomenduojamos tradicinės medžių rūšys - pagal specialiojo plano priedą Nr. 1 "Želdiniai"). Siūloma gatvės tiesi esamų lauko kelių ir privažiavimų vietose. Nekirsti teritorijos reljefo pobūdžio. Nesausinti ir kitaip nežaloti peikų bei jų appykeių. Saugomi pavieniai vertingi medžiai ir jų grupės. Siūloma naikinti elektros oro linijas nutiesiant jas po žeme.
 - Sodybų planavimas (B1)
 - Nestatyti sublokuotų pastatų, daugiabučių. Pastatai laisvai stovintys sklype, atitrakti nuo sklypo ribų (rekomenduojamas po karo suformavusios sodybos (B) tipas. Maksimalus vieno pastato užstatymo plotas, nustatomas pagal pastato sienų išorines ribas, negali viršyti 250 m kv. Siūloma sodybos teritoriją tvirti tradicinėmis tvoromis su varžais (žr. specialiojo plano priedą Nr. 2 "Tvorų tipai"). Siūloma sodybas želdinti tradicinėmis medžių ir krūmų rūšimis, rekomenduojami vaismedžių sodai, gėlių darželiai (žr. specialiojo plano Priedą nr. 1 "Želdiniai").
 - Sklypų užstatymo morfologinis tipas (B) Pokario metu kurtos sodybos.
 - Sodybos pertvarkomos pristalant prie naujo gyvenimo ir gamybos pobūdžio. Tuo metu išpopuliarėjo daugiafunkciniai ūkiniai pastatai. Nauji gyvenamieji pastatai, atitrakti nuo kello ir nuo gatvės ribos, pagrindiniu fasadu atsukami į gatvę kiemą izoliuojant nuo triukšmo ir kiti. Pertvarkant sodybas iš esmės pasiekite sodybų ir gatvės erdvių tarpusavio derinį.
 - Pastatų architektūra (C1)
 - Pastatų stogų ir fasadų apdailai nenaudojami nenaudojami blizgūs ir riškūs medžiagų. Rekomenduojama fasadų spalva - natūralaus medžio, gali būti dažoma natūraliais pigmentais arba juos atitinkančiomis spalvomis (juoda, rusva, gelsva ir kt.), stogų spalva - rusva, pilka, gelsva, rusvo molio čerpių.
 - Mažieji kraštovaizdžio statiniai (D1) Netaikomas G1 sklypams.
 - Tvoros - ne aukštesnės nei 1,6 m. Nestatyti išsiniščių betoninių, neparagintų tvorų.



Alestatas Nr.			UAB "Vidurmuo", A. J. Povaišio g. 18, Vilnius	Teritorijos, pagal Vilniaus vėrbų etnokultūros kraštovaizdžio draustinio specialiąją planą patenkančios į kompleksinę išplanavimo zoną Nr. 19, detaliojo plano sprendinių koregavimas sklype Kraujūnų g. 37 (skl. kadastr. Nr. 0101/0167-1421)			
A1320	PV	SI	CI	2023	PAGRINDINIS BRĖŽINYS	Mastelis 1:800	Dalis LAPAS LAPU
Detaliojo plano iniciatorius K. Š.				DTP	1	1	