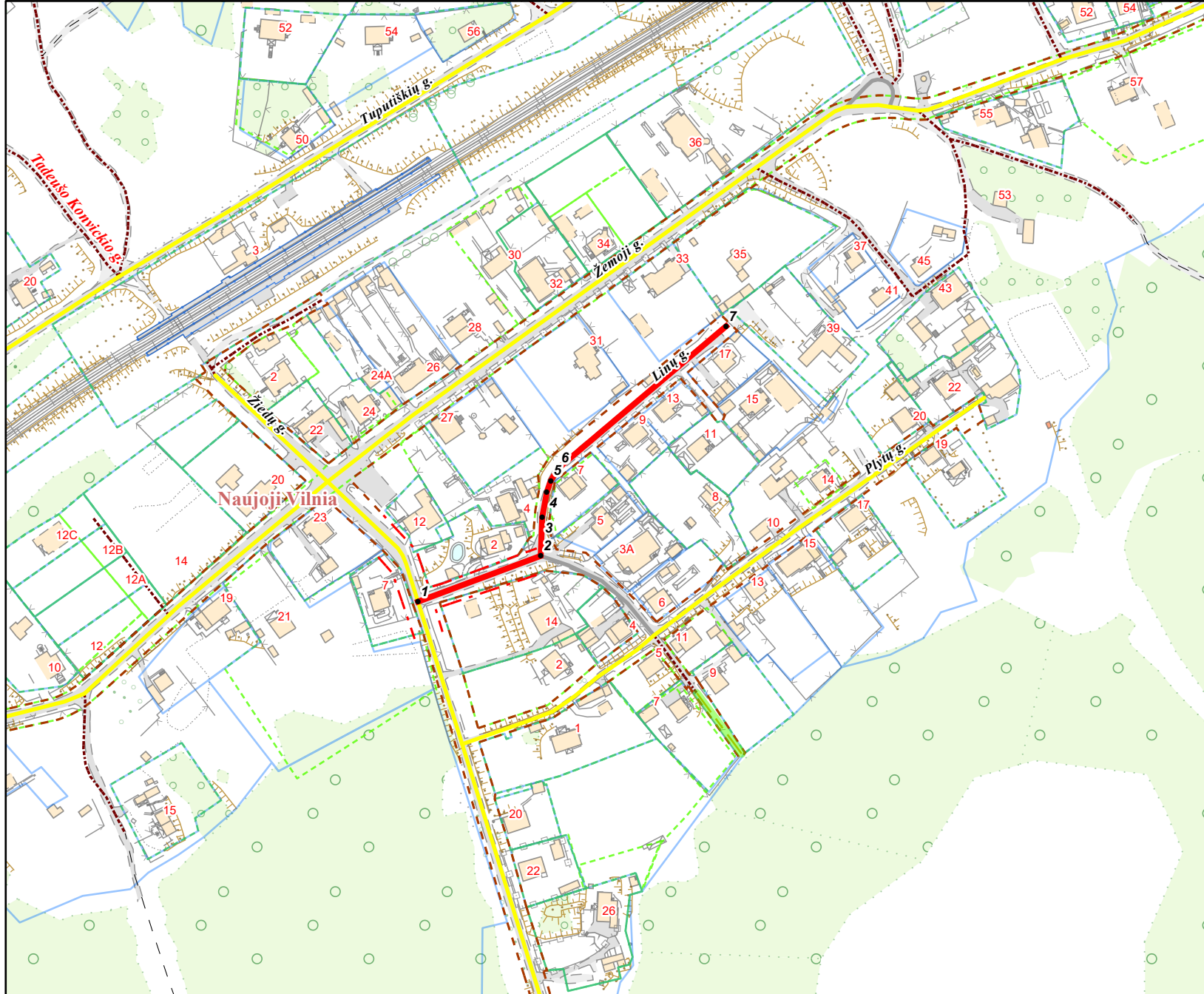


VILNIAUS MIESTO GATVIŲ, SKVERŲ, AIKŠČIŲ IR TILTŲ IŠDĖSTYMO PLANAS M 1:3 000



PAVADINIMŲ GATVĖMS, PASTATAMS, STATINIAMS IR KITIEMS OBJEKTAMS SUTEIKIMO, KEITIMO IR ĮTRAUKIMO Į APSKAITĄ TVARKOS APRAŠO I PRIEDAS

Vilniaus miesto savivaldybės tarybos
2023 m. _____ d. sprendimo Nr. _____
_____ priedas

Kartografinis pagrindas	KDB 500V
Gatvės taškų koordinacių nustatymo būdas	Grafinis

GATVIŲ TAŠKŲ KOORDINACIŲ ŽINIARAŠTIS

Linų g. - taškų Nr. plane 1 - 7

NR.PLANE	X	Y
1	6060890,68	587433,29
2	6060915,21	587499,22
3	6060936,08	587499,99
4	6060949,27	587502,45
5	6060955,56	587504,59
6	6060962,32	587508,74
7	6061038,39	587598,7

PATEIKIA:
Vilniaus miesto savivaldybės administracijos
Žemės administravimo ir GIS poskyrio vedėja