

Naupjėros Vilnius sen.

2.3 p.

VILNAUS MIESTO GATVIŲ IŠDĖSTYMO PLANAS M 1 : 5000

PAVADINIMŲ GATVĖMS, PASTATAMS, STATINIAMS IR KITIEMS OBJEKTAMS SUTEIKIMO, KEITIMO IR PRAUKIMO Į APSKAITĄ TVARKOS APRAŠO I Priedas

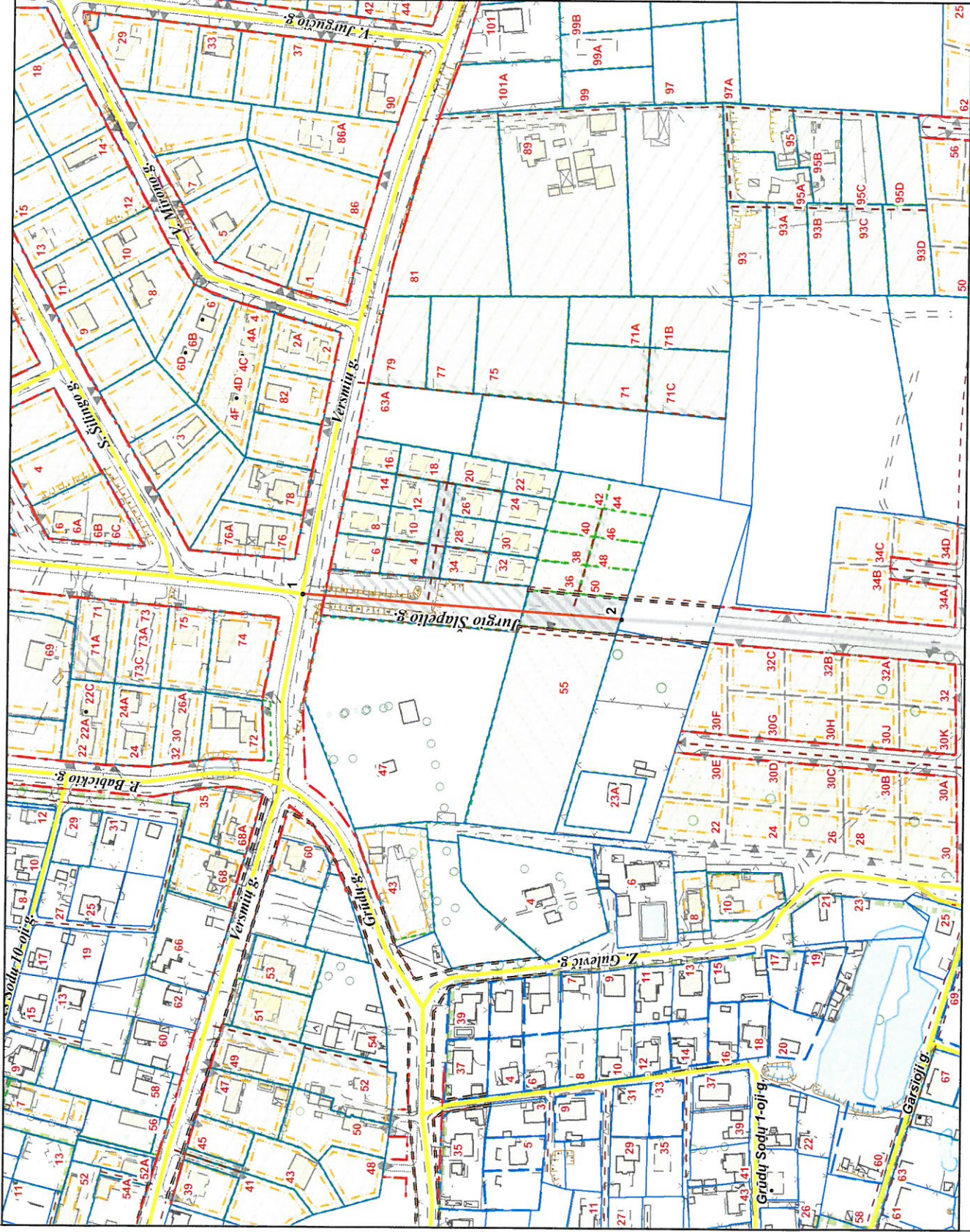
Vilniaus miesto savivaldybės tarybos 2018 m. _____ d. sprendimo Nr. _____ priedas

Kartografinis pagrindas	KDB 500V
Gatvės taškų koordinatų nustatymo būdas	Grafinis

GATVIŲ TAŠKŲ KOORDINACIŲ ŽINIARAŠTIS

Jurgio Šlapelio g. - taškų Nr. plane 1 - 2

NR. PLANE	X	Y
1	6059936.75	588531.39
2	6059763.7	588518.58



PATEIKIA:
Vilniaus miesto savivaldybės administracijos
Miesto planavimo departamento direktoriaus pavaduotoja