

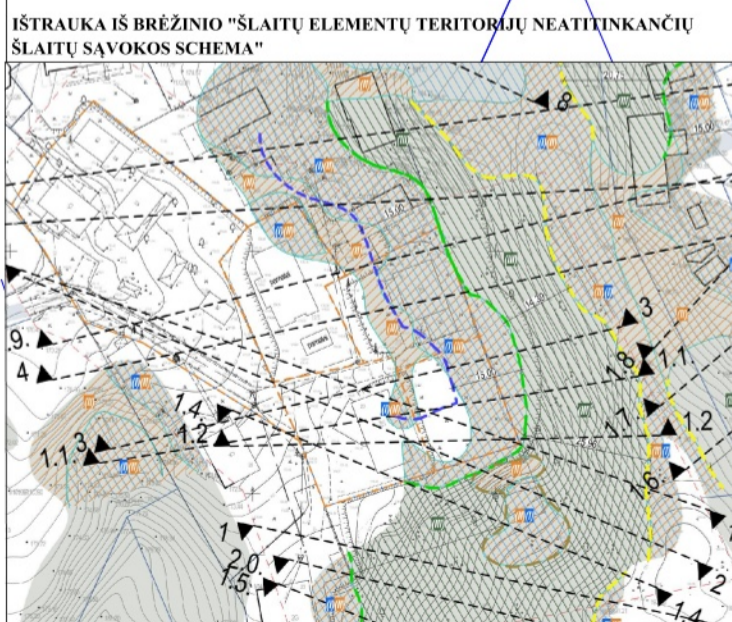
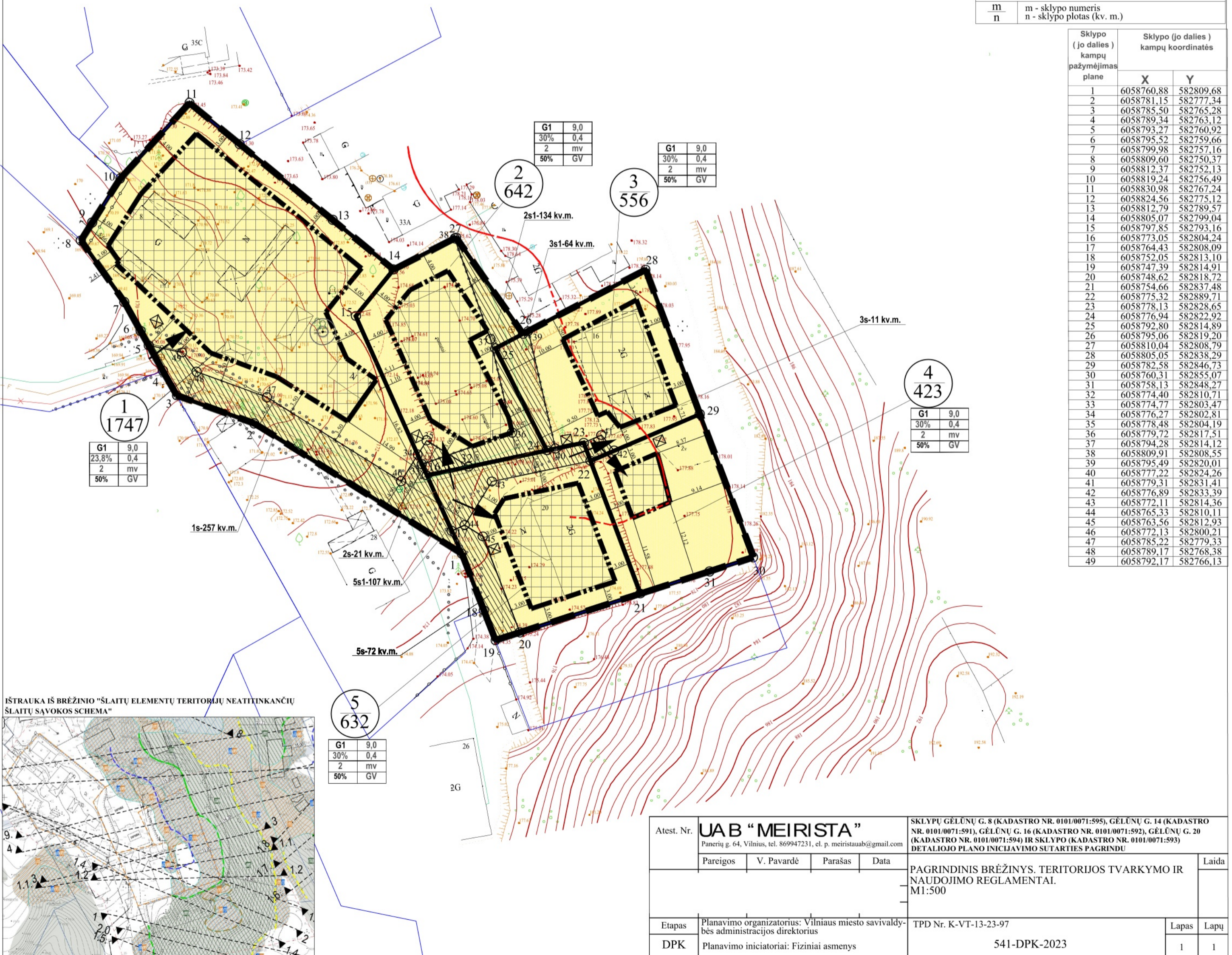
Teritorijos (jos dalies) Nr.	Žemės sklypo (jo dalies) Nr.	Žemės sklypo (jo dalies) plotas kv.m.	Teritorijos naudojimo tipas	pagrindinė žemės naudojimo paskirtis	žemės sklypo naudojimo būdas (būdal)	Leistinas pastatų aukštis				Užstatymo tipas	galimi žemės sklypų dydžiai		priklausomųjų želdynų ir želdinių teritorijų dalys, %	pastatų aukštų skaičius	statinių paskirtys	kiti reglamentai
						nuo žemės paviršiaus, m	altitudė, m	Leidiamo užstatymo tankis, %	leidžiamas užstatymo intensyvumas/ ar užstatymo tūrio tankis		mažiausi, kv.m.	didžiausi, kv.m.				
1	1747		Vienbučių ir dvibučių gyvenamųjų pastatų teritorija (GV)	kita	G1	9,00	180,50	23,8	0,4	mv	—	—	50%	2	Gyvenamasis namas su priklausiniais	Aerodromo apsaugos zonos (III skyrius, I skirsnis). Elektros tinklų apsaugos zonos (III skyrius, IV skirsnis). Vandens tiekimo ir nuotekų, paviršinių nuotekų tvarkymo infrastruktūros apsaugos zonos (III skyrius, X skirsnis). 1S - kelio ir inžinerinių tinklų servitutas (1S-257 kv.m.).
2	642		Vienbučių ir dvibučių gyvenamųjų pastatų teritorija (GV)	kita	G1	9,00	183,70	30	0,4	mv	—	—	50%	2	Gyvenamasis namas su priklausiniais	Aerodromo apsaugos zonos (III skyrius, I skirsnis). Elektros tinklų apsaugos zonos (III skyrius, IV skirsnis). Vandens tiekimo ir nuotekų, paviršinių nuotekų tvarkymo infrastruktūros apsaugos zonos (III skyrius, X skirsnis). 2S - kelio ir inžinerinių tinklų servitutas (2S-21 kv.m.). 2S1 - inžinerinių tinklų servitutas (2S1-134 kv.m.).
3	556		Vienbučių ir dvibučių gyvenamųjų pastatų teritorija (GV)	kita	G1	9,00	186,70	30	0,4	mv	—	—	50%	2	Gyvenamasis namas su priklausiniais	Aerodromo apsaugos zonos (III skyrius, I skirsnis). Elektros tinklų apsaugos zonos (III skyrius, IV skirsnis). Vandens tiekimo ir nuotekų, paviršinių nuotekų tvarkymo infrastruktūros apsaugos zonos (III skyrius, X skirsnis). 3S - kelio ir inžinerinių tinklų servitutas (3S-11 kv.m.). 3S1 - inžinerinių tinklų servitutas (3S1-64 kv.m.).
4	423		Vienbučių ir dvibučių gyvenamųjų pastatų teritorija (GV)	kita	G1	9,00	186,60	30	0,4	mv	—	—	50%	2	Gyvenamasis namas su priklausiniais	Aerodromo apsaugos zonos (III skyrius, I skirsnis). Elektros tinklų apsaugos zonos (III skyrius, IV skirsnis). Vandens tiekimo ir nuotekų, paviršinių nuotekų tvarkymo infrastruktūros apsaugos zonos (III skyrius, X skirsnis). 5S - kelio ir inžinerinių tinklų servitutas (5S-72 kv.m.). 5S1 - kelio ir inžinerinių tinklų servitutas (5S1-107 kv.m.).
5	632		Vienbučių ir dvibučių gyvenamųjų pastatų teritorija (GV)	kita	G1	9,00	183,50	30	0,4	mv	—	—	50%	2	Gyvenamasis namas su priklausiniais	Aerodromo apsaugos zonos (III skyrius, I skirsnis). Elektros tinklų apsaugos zonos (III skyrius, IV skirsnis). Vandens tiekimo ir nuotekų, paviršinių nuotekų tvarkymo infrastruktūros apsaugos zonos (III skyrius, X skirsnis). 5S - kelio ir inžinerinių tinklų servitutas (5S-72 kv.m.). 5S1 - kelio ir inžinerinių tinklų servitutas (5S1-107 kv.m.).



Sutartinių ženklų lentelė	
	Detalaus plano galiojimo riba-planuojama teritorija
	Planuojamo sklypo riba registruota VJ RC
	Gretimų sklypų ribos
	Statybos riba
	Statybos zona, kurioje galima statyba
	Išvažiavimas - išvažiavimas, eismo kryptis
	15m riba nuo šlaito papėdės briaunos
	Apsaugos zonos riba
	Servitutas
	Atliekų rūšiavimo ir surinkimo aikštelė
	Planuojamuose sklypuose esantys pastatai
	Elektros tinklai
	Esama elektros apsaikatos spinta
	Esamas medis/ vaismedis
	Esami dujų tinklai
	Esami ryšių tinklai
	Esami vandentiekio tinklai
	Esami buitinių nuotekų tinklai
	Esama tvora
	Medžio nužėmėjimas

PASTABOS:

- Statant namus aukštesnius nei 8,5 m aukščio, būtina padidinti atstumą nuo sklypo ribos iki užstatymo linijos pagal statinių išdėstymo namo sklype gretimų sklypų atžvilgiu reikalavimus.
- Prie pastatų turi būti užtikrintas priešgaisrinis automobilių privažiavimas.
- Šildymo reglamentas - dujos, elektra, geoterminis ar kt.
- Detaliojo plano riba sutampa su planuojamų žemės sklypų ribomis.
- Statybos linija nenustatoma.
- Vadovaujantis 2021-06-02 Vilniaus miesto savivaldybės tarybos sprendimu Nr. 1-972, patvirtinto Vilniaus miesto savivaldybės teritorijos bendrojo plano keitimo sprendimais, planuojama teritorija patenka į kvartalą NAU-8-5, vidutinio užstatymo intensyvumo funkcinę zoną KRI-1-5.
- Užstatymo tipas - mv- miesto vilos. Šiam užstatymo tipui būdingi didesnio tūrio (2-3 aukštų su mansarda), dažniausia kvadratu artimo plano pastatai, statomi atitraukti nuo bent trijų sklypo ribų. Taip paprastai užstatomi prabangesni gyvenamieji, ambasadų, rezidencijų rajonai, kur siekiama suformuoti mažiau intensyvių, gausiai apželdintą užstatymą.
- Maksimalus nelaidžių dangų plotas - didžiausia nelaidžių dangų ploto dalis sklype - 40 proc., kuriai netaikomos kompensacinės priemonės. Viršijus nurodytą kiekį, reikia įrengti lietaus vandens infiltracinės sistemos, o atsiradus centralizuotiems lietaus nuotekų tinklams, prisijungti prie jų.



Atest. Nr.	UAB "MEIRISTA"			SKLYPŲ GELŪNŲ G. 8 (KADASTRO NR. 0101/0071:595), GELŪNŲ G. 14 (KADASTRO NR. 0101/0071:591), GELŪNŲ G. 16 (KADASTRO NR. 0101/0071:592), GELŪNŲ G. 20 (KADASTRO NR. 0101/0071:594) IR SKLYPO (KADASTRO NR. 0101/0071:593) DETALIOJO PLANO INICIJAVIMO SUTARTIES PAGRINDU	
	Pareigos	V. Pavardė	Parašas	Data	Laida
	PAGRINDINIS BRĖŽINYS. TERITORIJOS TVARKYMO IR NAUDOJIMO REGLAMENTAI.				
	M1:500				
Etapas	Planavimo organizatorius: Vilniaus miesto savivaldybės administracijos direktorius			TPD Nr. K-VT-13-23-97	Lapas Lapų
DPK	Planavimo iniciatoriai: Fiziniai asmenys			541-DPK-2023	1 1