



UAB „ARCHITEKTŪROS MENAS”

Įm. k. 302519783

Tel. Nr. 8 684 82 460

El. p. architekturosmenas@gmail.com

Konstitucijos pr, 23, B-korp. 510 kab. , Vilnius

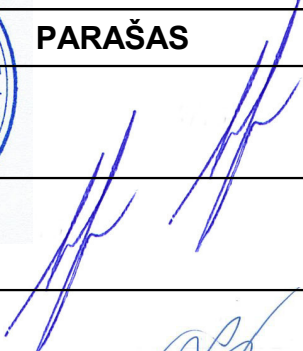



OBJEKTAS **KŪRYBINIŲ DIRBTUVIŲ (7.8) VYTENIO G. 54A-1, 54B-1
VILNIAUS M., PATALPŲ PASKIRTIES KEITIMO Į GYVENAMĄJĄ
PROJEKTAS**

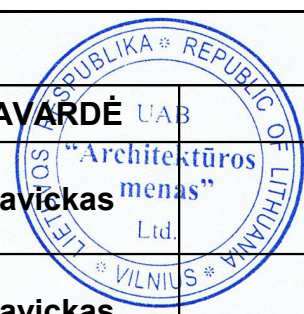
Vilniaus miesto istorinė dalis, vad. Naujamiestčiu (n.k.v. un. kodas 33653)
Vilniaus senamiestis (kodas 16073)

UŽSAKOVAS **UAB „JARDAS“**

ETAPAS **PP**

PROJEKTO NR. **18/16**

PAREIGOS	VARDAS PAVARDĖ	PARAŠAS
Direktorius	Simonas Savickas	
PV, architektas (atestato Nr. A1664)	Simonas Savickas	
PDV, NKPA (atestato Nr. A 1511, 2470)	Dalia Kriauciūnienė	
Užsakovas	UAB „JARDA“ Dir. Algimantas Kairys	TVIRTINU 



Vilnius 2018 m.

**KŪRYBINIŲ DIRBTUVIŲ (7.8), VYTENIO G. 54A1, 54B1, VILNIAUS M., PASKIRTIES
KEITIMO Į GYVENAMĄ PROJEKTAS**

PROJEKTO SUDĖTIES ŽINIARAŠTIS

Bylos žymuo	Lapų sk.	Laida	Bylos pavadinimas	Pastabos
-	1	0	Antraštinis lapas	
-	1	0	Projekto sudėties žiniaraštis	
18/16-PP-AR	7	0	Aiškinamasis raštas	
-	1	0	Brėžinių žiniaraštis	
18/16-PP	5	0	Brėžiniai	

KŪRYBINIŲ DIRBTUVIŲ (7.8) VYTENIO G. 54A-1, 54B-1, VILNIAUS M., PASKIRTIES KEITIMO Į GYVENAMĄJĄ PROJEKTAS

AIŠKINAMASIS RAŠTAS

1. BENDRIEJI DUOMENYS

OBJEKTAS: Kūrybinės dirbtuvės (7.8) Vytenio g. 54A-1 (un. nr. 4400-4435-5482:5593), 54B-1 (un. nr. 4400-4435-5528:5595), Vilniaus m.

ADRESAS: Vytenio g. 54A, 54B, Vilnius

STATYTOJAS (UŽSAKOVAS): UAB „JARDAS“, atstovaujama dir., A. Kairio.

KULTŪROS PAVELDO VIETOVĖ: Vilniaus miesto istorinė dalis, vad. Naujamiesčiu (n.k.v. un. Kodas 33653); Vilniaus senamiesčio (u.k. 16073) vizualinis apsaugos pozonis;

PROJEKTAVIMO RENGIMO PAGRINDAS:

1. Užsakovo patvirtinta projektavimo užduotimi;
2. Pastato kadastriniai matavimai;

BENDRA CHARAKTERISTIKA

Patalpos – negyvenamoji patalpa (dalis keičiama į gyvenamą);

Pagrindinė naudojimo paskirtis – gamybos;

Statybos rūšis – be statybos darbų;

Statinio kategorija – neypatingas statinys;

Skaiciuojama išorės temperatūra -23 C°;

Skaiciuojamasis sniego dangos svoris sniego apkrova $Q = 1,6 \text{ kN/m}^2$; $\gamma_f = 1,3$;

Skaiciuojamoji vėjo apkrova: $Q = 0,36 \text{ kN/m}^2$ (24 m/sek); $\gamma_f = 1,3$;

2. DOKUMENTAI, KURIAIS VADOVAUJANTIS PARENGTAS PROJEKTAS

LIETUVOS RESPUBLIKOS ĮSTATYMAI:

Lietuvos Respublikos statybos įstatymas;

Lietuvos Respublikos atliekų tvarkymo įstatymas.

STATYBOS TECHNINIAI REGLAMENTAI:

STR 1.01.02:2016 „Normatyviniai statybos techniniai dokumentai“ 2016-10-10 įsakymas Nr. D1-669 (TAR, Nr. 2016-24939);

STR 1.01.03:2017 „Statinių klasifikavimas“ 2016-10-27 įsakymas Nr. D1-713 (TAR, Nr. 2016-27168);

STR 1.01.04:2015 „Statybos produktų, neturinčių darniųjų techninių specifikacijų, eksploatacinių savybių pastovumo vertinimas, tikrinimas ir deklaravimas. Bandymų laboratorijų ir sertifikavimo įstaigų paskyrimas. Nacionaliniai techniniai įvertinimai ir techninio vertinimo įstaigų paskyrimas ir paskelbimas“ 2015-12-10 įsakymas Nr. D1-901 (TAR, 2015-19649);

STR 1.01.08:2002 „Statinio statybos rūšys“ 2002 12 05 įsakymas Nr. 622 (Žin., 2002 Nr. 119-5372);

STR 1.02.01:2017 „Statybos dalyvių atestavimo ir teisės pripažinimo tvarkos aprašas“ 2016-12-12 įsakymas Nr. D1-880 (TAR, Nr. 16-28703);

STR 1.02.09:2011 „Teisės atlikti pastatų energinio naudingumo sertifikavimą įgijimo tvarkos aprašas“ (Žin., 2006, Nr. 2-19; 2011, Nr. 157-7448);

STR 1.03.01:2016 „Statybiniai tyrimai. Statinio avarija“ 2016-11-11 įsakymas Nr. D1-748 (TAR Nr. 2016-26719);

STR 1.04.04:2017 „Statinio projektavimas, projekto ekspertizė“ 2016-11-07 įsakymas Nr. D1-738 (TAR, Nr. 2016-26687);

STR 1.05.01:2017 „Statybą leidžiantys dokumentai. Statybos užbaigimas. Statybos sustabdymas. Savavališkos statybos padarinių šalinimas. Statybos pagal neteisėtai išduotą statybą leidžiantį dokumentą padarinių šalinimas“ 2016-12-12 įsakymas Nr. D1-878 (TAR, Nr. 2016-28700)

STR 1.06.01:2016 „Statybos darbai. Statinio statybos priežiūra“ 2016-12-02 įsakymas Nr. D1-848 (TAR, Nr. 16-28228);

KŪRYBINIŲ DIRBTUVIŲ (7.8) VYTENIO G. 54A-1, 54B-1, VILNIAUS M., PATALPŲ PASKIRTIES KEITIMO Į GYVENAMĄJĄ PROJEKTAS	Lapas	Lapų	Laida
		1	7

STR 1.07.03:2017 „Statinių techninės ir naudojimo priežiūros tvarka. Naujų nekilnojamojo turto kadastro objektų formavimo tvarka“ 2016-12-30 įsakymas Nr. D1-971 (TAR, Nr. 2016-30156);

STR 1.12.06:2002 „Statinio naudojimo paskirtis ir gyvavimo trukmė“ 2003 07 01 įsakymas Nr.565 (Žin. 2002, Nr. 109-4837);

STR 2.01.01(1):2005 Esminis statinio reikalavimas. “Mechaninis atsparumas ir pastovumas” 2005-09-21 įsakymas Nr. D1-455 (Žin., 2005, Nr. 115-4195);

STR 2.01.01(2):1999 Esminiai statinio reikalavimai. Gaisrinė sauga 2000 03 01 AM įsakymas Nr. 422 (Žin., 2000, Nr. 17-424);

STR 2.01.01(3):1999 Esminiai statinio reikalavimai. Higiena, sveikata, aplinkos apsauga 2000 02 01 AM įsakymas Nr. 420 (Žin., 2000, Nr. 8-215);

STR 2.01.01(4):2008 Esminiai statinio reikalavimai. Naudojimo sauga. 2007-12-27 įsakymas Nr. D1-706 (Žin., 2008, Nr. 1-34);

STR 2.01.01(5):2008 Esminis statinio reikalavimas. Apsauga nuo triukšmo. 2008-03-12 įsakymas Nr. D1-132 (Žin., 2008., Nr. 35-1256);

STR 2.01.01(6):2008 Esminis statinio reikalavimas. Energijos taupymas ir šilumos išsaugojimas. 2008-03-12 įsakymas Nr. D1-131 (Žin., 2008., Nr. 35-1255);

STR 2.01.02:2016 Pastatų energinio naudingumo projektavimas ir sertifikavimas 2016-11-11 įsakymas Nr. D1-754 (TAR, Nr. 2016-27896);

STR 2.01.05:2003 Civilinė sauga. Žmonių sanitarinio švarinimo punktų projektavimo reikalavimai. (Žin., 2003.04.25 Nr. 39);

STR 2.01.06:2009 Statinių apsauga nuo žaibo. Išorinė statinių apsauga nuo žaibo 2009-11-27 įsakymas Nr. D1-693 (Žin., 2009, Nr. 138-6095);

STR 2.01.07:2003 Pastatų vidaus ir išorės aplinkos apsauga nuo triukšmo 2003 07 17 AM įsakymas Nr. 387 (Žin. 2003, Nr. 79 – 3614);

STR 2.05.03:2003 Statybinių konstrukcijų projektavimo pagrindai. 2003 05 15 Įsakymas Nr.231 (Žin., 2003 Nr.59-2682);

STR 2.05.04:2003 Poveikiai ir apkrovos. 2003 05 15 Įsakymas Nr.233 (Žin., 2003 Nr.59-2683);

STR 2.05.05:2005 Betoninių ir gelžbetoninių konstrukcijų projektavimas 2005-01-26 įsakymas Nr. D1-44 (Žin., 2005, Nr. 17-550);

STR 2.05.07:2005 Medinių konstrukcijų projektavimas 2005-02-10 įsakymas Nr. D1-79 (Žin., 2005, Nr. 25-818);

STR 2.05.09:2005 Mūrinių konstrukcijų projektavimas 2005-01-20 įsakymas Nr. D1-38 (Žin., 2005, Nr. 14-443, atitaisymas Nr. 16);

STR 2.05.13:2004 Statinių konstrukcijos grindys 2004-03-23 įsakymas Nr.D1-127 (Žin.,2004, Nr. 56-1949);

STR 2.05.20:2006 Langai ir išorinės įėjimo durys 2006-02-01 įsakymas Nr. D1-62 (Žin., 2006., Nr.18-643);

STR 2.09.02:2005 Šildymas, vėdinimas ir oro kondicionavimas. 2005-06-09, įsakymas Nr. D1-289 (Žin., 2005, Nr. 75-2729);

NORMINIAI TEISĖS AKTAI:

LST 1516:1998 Statinio projektas. Bendrieji įforminimo reikalavimai.

RSN 156-94 „Statybinė klimatologija“

RSN 26-90 „Vandens vartojimo normos“, įsakymas Nr. 79;

HN 33-2007 „Akustinis triukšmas. Triukšmo ribiniai dydžiai gyvenamuosiuose ir visuomeninės paskirties pastatuose bei jų aplinkoje“ LR sveikatos apsaugos ministro 2007-07-02 įsakymas Nr. V-555 (Žin. 2007 Nr.75)

HN 69:2003 „Šiluminis komfortas ir pakankama šiluminė aplinka darbo patalpose. Parametrų norminės vertės ir matavimų reikalavimai“ patvirtinta Lietuvos Respublikos sveikatos apsaugos ministro 2003 m. d. įsakymu Nr. V-770 (Žin., 2004, Nr.: 45 -1485)

HN 98:2000 „Natūralus ir dirbtinis darbo vietų apšvietimas“, patvirtinta sveikatos apsaugos ministro 2000 05 24 įsakymu Nr. 277 (Žin. 2000 Nr.44)

HN 42:2009 „Gyvenamųjų ir visuomeninių pastatų patalpų mikroklimatas“ patvirtinta LR sveikatos apsaugos ministro 2009 12 29 įsakymu Nr. V-1081 (Žin., 2004, Nr. 105-3911);

HN 23:2001 „Kenksmingų cheminių medžiagų koncentracijų ribinės vertės darbo aplinkos ore. Bendrieji reikalavimai“ patvirtinta LR sveikatos apsaugos ministro ir LR socialinės apsaugos ir darbo ministro 2001-12-13 įsakymu Nr. 645/169 (Žin., 2001, Nr. 110-4008).

Gaisrinės saugos pagrindinių reikalavimų taisyklės, patvirtintos Priešgaisrinės apsaugos ir gelbėjimo departamento prie Vidaus reikalų ministerijos direktoriaus 2010-12-07 įsakymu Nr. 1-338 (Žin., 2010, Nr. 146-7510);

KŪRYBINIŲ DIRBTUVIŲ (7.8) VYTENIO G. 54A-1, 54B-1, VILNIAUS M., PATALPŲ PASKIRTIES KEITIMO Į GYVENAMĄJĄ PROJEKTAS	Lapas	Lapų	Laida
	2	7	0

Elektros įrenginių bendrosios taisyklės, patvirtintos LR ūkio ministro 2007 m sausio 31 d. įsakymu Nr. 4-40 (Žin., 2007, Nr. 24-939);

Bendrosios gaisrinės saugos taisyklės, Priešgaisrinės apsaugos ir gelbėjimo departamento prie Vidaus reikalų ministerijos direktoriaus 2010-07-27 įsakymu Nr. 1-223 (Žin., 2010, Nr. 99-5167);

„Saugos ir sveikatos taisyklės statyboje“ DT 5-00 patvirtinta Lietuvos respublikos vyriausiojo valstybinio darbo inspektoriaus 2000 12 22 įsakymu Nr. 346;

Aplinkos ministro 2003 m. liepos 23 d. įsakymas Nr. V-455 „HN 24:2003 Geriamojo vandens saugos ir kokybės reikalavimai“

Aplinkos ministro 2006-12-29 įsakymas Nr. D1-637” Statybinių atliekų tvarkymo taisyklės“;

Darboviečių įrengimo statybvietėse nuostatai, patvirtinti LR socialinės apsaugos ir darbo ministro ir LR aplinkos ministro 2008-01-15 įsakymu Nr. A1-22/D1-34 (Žin.,2008, Nr. 10-362);

„Saugos ir sveikatos taisyklės statyboje“ DT 5-00 patvirtinta LR vyriausiojo valstybinio darbo inspektoriaus 2000 12 22 įsakymu Nr. 346.

3. BENDROJI DALIS

3.1 Projektuojamo statinio statybos vieta

Keičiama kūrybinių dirbtuvių paskirtis į gyvenamą 54A-1 (un. nr. 4400-4435-5482:5593), 54B-1 (un. nr. 4400-4435-5528:5595), yra vieno aukšto, gamybos paskirties pastatuose Vytenio g. 54A (un. nr. 4400-2118-8603), 54B (un. nr. 4400-2154-1519), Vilniaus mieste.

3.2 Trumpas sklypo apibūdinimas

Pastatuose, kuriuose bus keičiama paskirtis, adresu Vytenio g. 54A, 54B, Vilnius, yra žemės sklype (kad. nr. 0101/0055:59), kurio plotas 0.2106 ha, kuris yra Vilniaus miesto istorinėje dalyje, vad. Naujamiestiu (n.k.v. un. Kodas 33653), Vilniaus senamiesčio (un. kodas 16073) vizualinės apsaugos pozonio teritorijoje.

3.3 Saugomos teritorijos

Paskirties keitimas atliekamas pastatuose, kurie yra Vilniaus miesto istorinėje dalyje, vad. Naujamiestiu (n.k.v. un. Kodas 33653), Vilniaus senamiesčio (un. kodas 16073) vizualinės apsaugos pozonio teritorijoje.



1 pav. Kultūros paveldo zona

KŪRYBINIŲ DIRBTUVIŲ (7.8) VYTENIO G. 54A-1, 54B-1, VILNIAUS M., PATALPŲ PASKIRTIES KEITIMO Į GYVENAMĄJĄ PROJEKTAS	Lapas	Lapų	Laida
	3	7	0

3.3.1 Vilniaus miesto istorinės dalies vad. Naujamiesčiu (un. Kodas 33653) vertingųjų savybių pobūdis:

- Archeologinis (lemiantis reikšmingumą);
- Architektūrinis (lemiantis reikšmingumą svarbus);
- Istorinis (lemiantis reikšmingumą svarbus);
- Kraštovaizdžio;
- Urbanistinis (lemiantis reikšmingumą svarbus);
- Želdynų (lemiantis reikšmingumą svarbus).

3.3.2 Vertingosios savybės:

- **Planavimo sprendiniai** - planinė struktūra, vyraujantis XIX a. pab.-XX a. pr. stačiakampis gatvių tinklas (-; iš dalies pakitę; TRP; IKONOGR Nr. 12-18; 2010 m.);tūrinė-erdvinė struktūra su Lukiškių aikšte ir Šv. Jokūbo ir Pilypo bažnyčia Š dalyje, Tauro kalnu centrinėje dalyje, geležinkeliu P dalyje bei dominuojančiu perimetriniu reguliarium XIX a. pab.-XX a. pr. užstatymu likusioje teritorijos dalyje (-; iš dalies pakitusi; TRP; FF Nr. 5-648; 2010 m.); XIX a. pab.-XX a. II p. vyraujantis perimetrinis mūrinis užstatymas (dominuoja XIX a. pab.-XX a. pr. gyvenamieji 3-4 aukštų su pastogėmis namai); XIX a. II p.-XX a. I p. užstatymas perimetru bei laisvai teritorijoje išsidėsčiusiais mediniais pastatais (dominuoja vienaaukščiai su pastogėmis gyvenamieji namai); teritorijos PV dalies perimetrinio užstatymo pobūdis (dominuoja statyti XX a. II p. 3-4 aukštų gyvenamieji namai); užstatymo aukštingumas: teritorijos Š dalyje (P ribojamoje Pamėnkalnio ir J. Jasinskio gatvių) - vyraujantis 3-5 aukštų su pastoge, teritorijos centrinėje dalyje (Š ribojamoje Pamėnkalnio g., P - Naugarduko g.) - vyraujantis 3-4 aukštų su pastoge, teritorijos P dalyje (Š ribojamoje Naugarduko g.) - vyraujantis 2-3 aukštų su pastoge, teritorijos V dalyje (Š ribojamoje M. K. Čiurlionio g., P - J. Basanavičiaus g., R - Švitrigailos g.) - vyraujantis 1-2 aukštų su pastoge.); būdingas XIX a. pab.-XX a. pr. urbanistinei struktūrai vyraujantis užstatymo tankis iki 60 proc.

- **Valdos (posesijos)** - istorinių sklypų ribos; užstatymo raudonosios linijos;

- **Keliai, gatvės, aikštės, įvažiavimai, pravažiavimai, takai, jų tipai, trasos, dangos** - gatvių trasos: Gedimino prospekto, J. Tumo-Vaižganto g. PV atkarpos (iki sankryžos su Lukiškių g.), J. Savickio, Kražių, Lukiškių, Ankstosios, Rotundo, Dainavos, Aukų, A. Domaševičiaus, Vasario 16-osios, A. Jakšto, A. Goštauto, Šermukšnių g. ŠV atkarpos (iki sankryžos su Vasario 16-osios g.), Kaštonų g. ŠV atkarpos (iki sankryžos su Vasario 16-osios g.), Vienuolio g. ŠR atkarpos (iki sankryžos su J. Lelevelio g.), J. Lelevelio, Vilniaus, Jogailos, Pamėnkalnio, Jasinskio g. PR atkarpos, M. K. Čiurlionio, K. Kalinausko, Z. Sierakausko, Pakalnės, Aludarių, Suvalkų, V. Mykolaičio-Putino, V. Valančiaus, Tauro, V. Kudirkos g. P dalis (nuo V. Valančiaus ir Z. Sierakausko g. sankryžos), P. Skorinos, Raseinių, Jovaro, S. Konarskio, J. Basanavičiaus, A. Vivulskio, T. Ševčenkos, Naugarduko, Šaltinių, Kauno, Panerių, Šv. Stepono, Geležinkelio, Stoties, Aguonų, Mindaugo, Algirdo, Švitrigailos (į P nuo sankryžos su J. Basanavičiaus g.), Šviesos, Amatų, Vytenio, Muitinės; Š įvažiavimo į kvartalą, ribojamą Naugarduko, Švitrigailos, Algirdo ir Kauno gatvių, trasa (Naujamiesčio apibrėžta teritorija);

- **Gamtiniai elementai** - reljefas su neužstatytais Tauro kalno Š, R ir V šlaitais, Geležinio Vilko g.-Pakalnės g. P ir R šlaitais, Tauro g. R šlaitu ; kultūrinis sluoksnis (vietomis iki 3,5 m storio, su archeologiniais XVI-XVIII a. radiniais; kai kur atskiri sluoksnio plotai, ypač nemaži Lukiškių aikštėje ir Gedimino prospekte, ištirti, daugelyje vietų kultūrinis sluoksnis apardytas įvairialaikį statybų ir komunikacijų tiesimo metu vykdytų žemės judinimo darbų, Lukiškių aikštės sluoksnis suardytas XX a. viduryje rekonstruojant aikštę ir statant Lenino paminklą; -; 2010 m.); kapai (XVI-XVII a. žmonių kapai su įkapėmis ir be jų sklype Čiurlionio g. 3 ir jo aplinkoje; dalis kapų apardyti įvairių žemės kasimo darbų metu, 2005 m., 2007-2008 m. ištirta 80 kapų ar jų liekanų; XIX a. I p. carinės Rusijos armijos karių kapai sklype Rotundo g. 4A ir jo aplinkoje; dalis kapų suardyti požeminių komunikacijų tiesimo metu, 2006 m. ištirti 56 kapai su 85 palaidojimais; XVIII-XIX a. žmonių kapai Švitrigailos ir Kauno g. sankryžoje; dalis kapų sunaikinta statybų ir įvairių žemės kasimo darbų metu, 2005 m., 2007 m. ištirti keli suardyti kapai; XVIII-XIX a. žmonių kapai sklype Algirdo g. 48; 2005 m. ištirti 6 suardyti kapai; žmonių kapai sklype Aludarių g. 1 / Pakalnės g. 2; kapai suardyti statybų metu, 2008 m. ištirti keli suardyti kapai; žmonių kapai A. Stulginskio ir A. Smetonos g. sankryžoje; kapai suardyti žemės kasimo darbų metu; žmonių kapai sklype Algirdo g. 1-3; dalis kapų sunaikinta žemės kasimo darbų metu); želdynai ir želdiniai - Taurakalnio g., Geležinio Vilko-Pakalnės g. P ir R šlaitų, Tauro g. R šlaito, P. Cvirkos aikštės, Lukiškių-Goštauto g. skvero, Geležinkelio stoties skvero želdiniai, teritorijos prie Operos ir baletto teatro želdiniai;gatvių perimetrinio apželdinimo lapuočiais medžiais pobūdis (Naujamiesčio apibrėžta teritorija; būklė patenkinama);

- **Siluetai** - siluetas iš Š, nuo Neries upės dešiniojo kranto, formuojamas stambių daugiabučių gyvenamųjų namų ir visuomeninių pastatų tūrių bei vertikalų akcentų - Šv. Jokūbo ir Pilypo bažnyčios bei Mokslininkų namo kampinio bokšto su belvederiu;

- **Perspektyvos** - Gedimino prospekto perspektyva ŠV-PR kryptimi nuo sankryžos su J. Tumo-Vaižganto gatve į Arkikatedrą Baziliką ir varpinę, Gedimino prospekto perspektyva PR-ŠV kryptimi nuo sankryžos su

KŪRYBINIŲ DIRBTUVIŲ (7.8) VYTENIO G. 54A-1, 54B-1, VILNIAUS M., PATALPŲ PASKIRTIES KEITIMO Į GYVENAMĄJĄ PROJEKTAS	Lapas	Lapų	Laida
	4	7	0

Vasario 16-osios gatvė į Znamenskios cerkvę, J. Savickio g. perspektyva V-R kryptimi nuo sankryžos su Kražių gatve į Šv. Jokūbo ir Pilypo bažnyčią, Aukų g. perspektyva PV-ŠR kryptimi nuo sankryžos su Pamėnkalnio gatve į Šv. Jokūbo ir Pilypo bažnyčią, Šermukšnių g. perspektyva PR-ŠV kryptimi nuo sankryžos su A. Jakšto gatve į Šv. Jokūbo ir Pilypo bažnyčią, A. Goštauto g. perspektyva PR-ŠV kryptimi nuo sankryžos su A. Jakšto gatve į Mokslininkų namą, A. Vienuolio g. perspektyva PV-ŠR kryptimi nuo sankryžos su Gedimino prospektu į Šv. Rapolo bažnyčią, Basanavičiaus gatvės perspektyva PV-ŠR kryptimi nuo sankryžos su Muitinės g. ir PR-ŠV kryptimi nuo sankryžos su Mindaugo g. į Šv. Konstantino ir Michailo cerkvę, Stoties g. perspektyva ŠV-PR kryptimi nuo sankryžos su Šopeno ir Seinų g. į Geležinkelio stoties pastatą;

- **Užstatymo išsklotinės** - Gedimino pr. ŠR ir PV pusių, Aukų g. ŠV pusės, A. Domaševičiaus g. PR atkarpos ŠR pusės, J. Tumo Vaižganto g. atkarpos tarp J. Savickio ir Kražių gatvių ŠV pusės, J. Savickio g. Š pusės, Kražių g. ŠV pusės, Gynėjų g. atkarpos prie sankryžos su Gedimino pr. PR pusės, Vasario 16-osios g. atkarpos tarp Gedimino pr. ir A. Goštauto g. PR pusės, Šermukšnių g. atkarpos prie sankryžos su Vasario 16-osios g. PV ir ŠR pusių, Kaštonų g. atkarpos prie sankryžos su Vasario 16-osios g. ŠR ir PV pusių, A. Goštauto g. PV pusės, Jakšto g. PR pusės, A. Vienuolio g. ŠV pusės, A. Vienuolio g. atkarpos prie sankryžos su Gedimino pr. PR pusės, Jogailos g. ŠV pusės, A. Smetonos g. PV pusės, A. Smetonos g. atkarpos prie sankryžos su A. Stulginskio g. ŠR pusės, A. Stulginskio g. atkarpos prie sankryžos su Gedimino pr. ŠV pusės, K. Griniaus g. PR pusės, Pamėnkalnio g. PR atkarpos ŠR pusės, J. Jasinskio g. PV ir ŠR pusių, A. Goštauto g. atkarpos tarp Gedimino pr. ir J. Jasinskio g. R pusės, Z. Sierakausko g. ŠV pusės, M. K. Čiurlionio g. atkarpos tarp Raseinių ir V. Mykoliaičio-Putino gatvių Š pusės, V. Mykoliaičio-Putino g. atkarpos tarp K. Kalinausko ir M. Valančiaus gatvių V pusės, V. Kudirkos g. atkarpos tarp M. Valančiaus ir K. Kalinauskas gatvių R pusės (išskyrus pastato V. Kudirkos g. 5 stogą, priestatą ir tvorą), M. Valančiaus g. atkarpos tarp Suvalkų ir V. Kudirkos gatvių P pusės, Tauro g. P atkarpos iki K. Kalinausko g. R pusės, Aludarių g. R pusės, J. Basanavičiaus gatvės atkarpos tarp Švitrigailos ir Mindaugo gatvių PR, ŠV, PV ir ŠR pusių, P. Skorinos g. PR pusės, A. Vivulskio g. atkarpos tarp Algirdo ir Mindaugo gatvių PR pusės ir ŠR dalies ŠV pusės, A. Vivulskio g. PR pusės, Švitrigailos g. Š atkarpos PV ir ŠR pusių, T. Ševčenkos g. atkarpos prie sankryžos su Švitrigailos g. ŠR ir PV pusių, Šaltinių gatvės atkarpos tarp Mindaugo ir Aguonų gatvių ŠR dalies PR pusės, Mindaugo gatvės atkarpos į P nuo sankryžos su Naugarduko g. ŠR ir PV pusių, Algirdo gatvės atkarpos tarp T. Ševčenkos ir Šaltinių gatvių ŠR pusės bei atkarpos prie sankryžos su Naugarduko g. PV pusės, Algirdo g. atkarpos prie sankryžos su J. Basanavičiaus g. ŠR pusės, Panerių g. atkarpos tarp šv. Stepono ir Mindaugo gatvių PV pusės, Naugarduko g. atkarpa tarp Švitrigailos ir Aguonų g. PR pusės bei tarp Mindaugo ir Algirdo g. ŠV pusės, Geležinkelio g. PR pusės (Naujamiesčio apibrėžta teritorija; išskyrus pastato Gedimino pr. 37 1 a. angas ir stogą, pastatą Gedimino pr. 47, Z. Sierakausko g. 25 garažų pastatą, tvora adresu Z. Sierakausko g. 25 pagal ikonografinius ir natūros tyrimų duomenis, buvo ažūrinė su mūro stulpeliais (žr. Namas, u. k. 40261), iš dalies pakitusios);

- **Artimiausios kultūros paveldo objekto teritoriją ar vietovę supančios aplinkos kultūrinio kraštovaizdžio vertingosios savybės** - R ribojasi su Vilniaus senamiesčiu 16073, U1P, UR1.

3.3.3 Vilniaus senamiesčio (un. kodas 16073) vizualinės apsaugos pozonio vertingųjų savybių pobūdis:

- Archeologinis (lemiantis reikšmingumą);
- Architektūrinis (lemiantis reikšmingumą svarbus);
- Inžinerinis (lemiantis reikšmingumą retas);
- Istorinis (lemiantis reikšmingumą unikalus);
- Kraštovaizdžio;
- Memorialinis (lemiantis reikšmingumą unikalus);
- Urbanistinis (lemiantis reikšmingumą unikalus);
- Želdynų (lemiantis reikšmingumą svarbus);

3.4 Esamos būklės įvertinimas

Kūrybinių dirbtuvių patalpų paskirtis keičiama į gyvenamą 54A-1 (un. nr. 4400-4435-5482:5593), 54B-1 (un. nr. 4400-4435-5528:5595), yra pastatuose, Vytenio g. 54A (un. nr. 4400-2118-8603), 54B (un. nr. 4400-2154-1519). Pastatai, kuriuose keičiama paskirtis stovi žemės sklype (kad. nr. 0101/0055:59). Pastatų statybos pradžios ir pabaigos metai – 2010, kapitalinis patalpų remontas buvo vykdomas 2016 m. Pastatų fizinio nusidėvėjimo procentas 2%. Pastatai priskiriami neypatingo statinio kategorijos grupei.

Pastatuose įrengti atskiri san. mazgai ir dušai, gyvenamos patalpos su virtuvėmis.

Pastatuose įrengtas elektrinis šildymas, vandentiekis, dujų ir vėdinimo sistemos. Nuotekų šalinimas – komunalinis.

KŪRYBINIŲ DIRBTUVIŲ (7.8) VYTENIO G. 54A-1, 54B-1, VILNIAUS M., PATALPŲ PASKIRTIES KEITIMO Į GYVENAMĄJĄ PROJEKTAS	Lapas	Lapų	Laida
	5	7	0

Pastatai vieno aukšto. Pastatų karkasas – plieninis. Sienos suformuotos iš blokelių. Stogo danga – metalas.

3.5 Inžineriniai tinklai

Elektros tiekimas esamas.

Vandentiekio tinklai prijungti iš UAB „JARDAS“ priklausančių patalpų ir nuotekų tinklai esami (komunaliniai).

Įrengtas patalpų šildymas – elektriniais prietaisais.

Patalpų vėdinimas - natūralios traukos, oro pritekėjimas numatomas per atidaromus langus ir duris, oro ištraukimas numatytas iš san. mazgų ir poilsio patalpų su virtuvėlėmis. Oro ištraukimas išvestas per esamas vėdinimo šachtas (žr. vėdinimo schemą).

3.6 Susisiekimo komunikacijos

Kvartalas, kuriame yra sklypas - perimetrinio užstatymo tipo su vidiniu kiemu, kuriame stovi remontuojami pastatai. Prie remontuojamo pastato, patenkama per vidinį kiemą iš Panerių g.



2 pav. Susisiekimo komunikacijos schema

4. SKLYPO SUTVARKYMO (SKLYPO PLANO) DALIS

4.1 Duomenys apie žemės sklypą

Kūrybinės dirbtuvės, adresu Vytenio g. 54A, 54B, Vilnius, yra žemės sklype (un. nr. 0101-0055-0059), kurio plotas 0.2106 ha, kuris yra Vilniaus miesto istorinėje dalyje, vad. Naujamiesčiu (n.k.v. un. kodas 33653) teritorijoje, Vilniaus senamiesčio (un. kodas 16073) apsaugos zonos teritorijoje. Nekilnojamasis daiktas yra nekilnojamųjų kultūros vertybių teritorijoje (jų apsaugos zonoje).

Sklypas pagal 1998-09-02 Valstybinės žemės sklypo nuomos sutartį Nr. 541 N01/98-16291 išnuomotas UAB „JARDAS“.

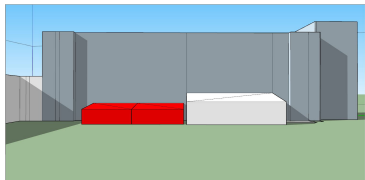
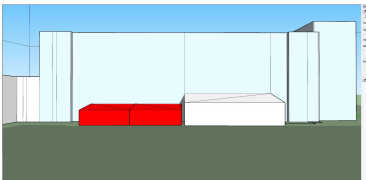
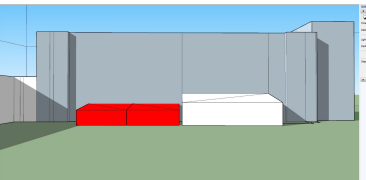
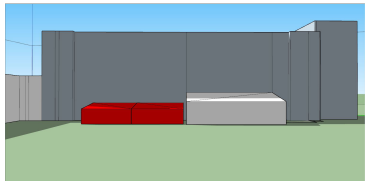
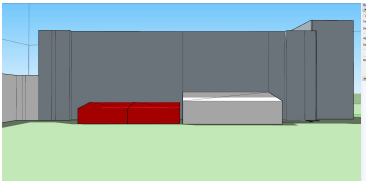
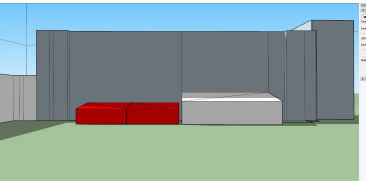
Žemės judinimo darbai projekte nenumatomi.

4.2 Insoliacija

Kūrybinės dirbtuvės pastatytos adresu Vytenio g. 54A, 54B, Vilniuje. Kvartalas, kuriame yra sklypas - perimetrinio užstatymo tipo su vidiniu kiemu, kuriame stovi kūrybinės dirbtuvės. Prie remontuojamo pastato, patenkama per vidinį kiemą iš Panerių g. Aplink stovintys pastatai kūrybinių dirbtuvių insoliacijai neigiamos įtakos neturės. STR 2.02.01:2004 „Gyvenamieji pastatai“ 213 punkto: „Kiekviename 1-3 kambarių bute turi būti bent vienas, o 4 ir daugiau kambarių butuose – 2 gyvenamieji kambariai, kuriuose tarp kovo 22 d. ir rugsėjo 22 d. galimos insoliacijos (nepertraukiamos; bendros) laikas ne trumpesnis kaip 2,5 valandos. Urbanizuotose teritorijose, atsižvelgiant į esamą statinių išdėstymą, bendros insoliacijos laikas gali būti sumažintas iki 2 valandų“ sąlyga esamoje situacijoje užtikrinama. Atliktas insoliacijos modeliavimas „SketchUp“ 3D modeliavimo programa parodė, kad kūrybinių dirbtuvių insoliacijos laikas ne mažiau kaip 2 val. (žr. 1 lentelę).

KŪRYBINIŲ DIRBTUVIŲ (7.8) VYTENIO G. 54A-1, 54B-1, VILNIAUS M., PATALPŲ PASKIRTIES KEITIMO Į GYVENAMĄJĄ PROJEKTAS	Lapas	Lapų	Laida
		6	7

1 lentelė. Insoliacijos modeliavimas programa „SketchUp“

Kovo 23 d.	Briželio 15 d.	Rugsėjo 21 d.
 10:35	 05:20	 09:30
 12:35	 13:10	 12:20
Isoliacijos laikas 2 val.	Isoliacijos laikas 7 val. 50 min	Isoliacijos laikas 2 val. 50 min

Pastaba: lentelėje raudonai vaizduojami pastatai - kūrybinės dirbtuvės.

5. ARCHITEKTŪRINIAI SPRENDINIAI

5.1 Statinio architektūrinės būklės įvertinimas

Pastatai gamybos, pramonės paskirties, pastatyti 2010 metais, kapitalinis remontas atliktas 2016 metais. 2% fiziškai nusidėvėję. Pastatai – vieno aukšto. Bendras plotas 204,77 kv. m., bendras pastatų tūris – 624 kub. m. Pastatuose įrengtas šildymas, vandentiekis, dujų ir vėdinimo sistemos. Nuotekų šalinimas – komunalinis. Pastatų karkasas – plieninis. Sienos suformuotos iš blokelių. Stogo danga – metalas. Statinio kategorija – neypatingas statinys.

5.2 Esama patalpų būklė

Kūrybinės dirbtuvės Nr. 54A1 ir 54B1 keičiamos į gyvenamos paskirties patalpas. Patalpose yra įrengti atskiri san. mazgai, patalpos su virtuvėlėmis.

5.3. Rodikliai

Prieš paskirties keitimą	Po paskirties keitimo	Prieš paskirties keitimą	Po paskirties keitimo
<p>Pastatas: Un. Nr. 4400-2118-8603 Kūrybinės dirbtuvės Nr. 54A Bendras plotas – 100,98 m²; Pagrindinis plotas – 92,58 m²; Pagalbinis plotas – 8, 40 m².</p>	<p>Pastatas: Un. Nr. 4400-2118-8603 Kūrybinės dirbtuvės Nr. 54A Bendras plotas – 100,98 m²; Pagrindinis plotas - 47,05 m²; Pagalbinis plotas – 8, 40 m². Gyvenamas plotas – 45,53 m²; Naudingas plotas – 45, 53 m².</p>	<p>Pastatas: Un. Nr. 4400-2154-1519 Kūrybinės dirbtuvės Nr. 54B Bendras plotas – 98,42 m²; Pagrindinis plotas – 89,83 m²; Pagalbinis plotas – 8,59 m².</p>	<p>Pastatas: Un. Nr. 4400-2154-1519 Kūrybinės dirbtuvės Nr. 54B Bendras plotas – 98,42 m²; Pagrindinis plotas – 46,28 m²; Pagalbinis plotas – 8,59 m². Gyvenamas plotas – 43,55 m²; Naudingas plotas – 43,55 m².</p>
Negyvenamosios paskirties – 100 %.	Negyvenamosios paskirties – 51 %; Gyvenamosios paskirties – 49 %.	Negyvenamosios paskirties – 100 %.	Negyvenamosios paskirties – 52 %; Gyvenamosios paskirties – 48 %.
Patalpa:	Patalpa:	Patalpa:	Patalpa:

KŪRYBINIŲ DIRBTUVIŲ (7.8) VYTENIO G. 54A-1, 54B-1, VILNIAUS M., PATALPŲ PASKIRTIES KEITIMO Į GYVENAMĄJĄ PROJEKTAS	Lapas	Lapų	Laida
	7	7	0

Kūrybinės dirbtuvės Nr. 54A1: Kūrybinės dirbtuvės – 30,98 m ² ; San. mazgas – 1,04 m ² ; San. mazgas – 3,18 m ² ; Kūrybinės dirbtuvės– 14,55 m ² ; Bendras plotas – 49,75 m² Pagrindinis plotas – 45,53 m² Pagalbinis plotas – 4,22 m²	Butas Nr. 54A1: Gyvenamas kambarys su virtuve – 30,98 m ² ; San. mazgas – 1,04 m ² ; San. mazgas – 3,18 m ² ; Antresolė– 14,55 m ² ; Bendras plotas – 49,75 m² Gyvenamas plotas – 45,53 m² Naudingas plotas – 45,53 m²	Kūrybinės dirbtuvės Nr. 54B1: Kūrybinės dirbtuvės – 29,66 m ² ; San. mazgas – 1,17 m ² ; San. mazgas – 3,07 m ² ; Kūrybinės dirbtuvės– 13,89 m ² ; Bendras plotas – 47,79 m² Pagrindinis plotas – 43,55 m² Pagalbinis plotas – 4,24 m²	Butas Nr. 54B1: Gyvenamas kambarys su virtuve – 29,66 m ² ; San. mazgas – 1,17 m ² ; San. mazgas – 3,07 m ² ; Antresolė– 13,89 m ² ; Bendras plotas – 47,79 m² Gyvenamas plotas – 43,55 m² Naudingas plotas – 43,55 m²
Patalpa: Kūrybinės dirbtuvės Nr. 54A2: Kūrybinės dirbtuvės – 32,24 m ² ; San. mazgas – 1,08 m ² ; San. mazgas – 3,10 m ² ; Kūrybinės dirbtuvės– 14,81 m ² ; Bendras plotas – 51,23 m² Pagrindinis plotas – 47,05 m² Pagalbinis plotas – 4,18 m²		Patalpa: Kūrybinės dirbtuvės Nr. 54B2: Kūrybinės dirbtuvės – 31,24 m ² ; San. mazgas – 1,08 m ² ; San. mazgas – 3,27 m ² ; Kūrybinės dirbtuvės– 15,04 m ² ; Bendras plotas – 50,63 m² Pagrindinis plotas – 46,28 m² Pagalbinis plotas – 4,35 m²	

5.3 Apdaila

Patalpų vidaus paviršių apdaila: sienos – dažymas emulsiniais dažais; lubos – apkaltos medinėmis daililentėmis; grindys – akmens masės plytelės, medinė grindų danga.

Langai – plastikiniai.

Lauko durys – šarvuotos. Vidinės – faneruotos natūraliu lukštu.

5.5 Šiluminė technika

Patalpų šildymas – elektriniais prietaisais (elektriniais radiatoriais).

5.8 Energinis naudingumas

Patalpų energetinio naudingumo klasė – esama.

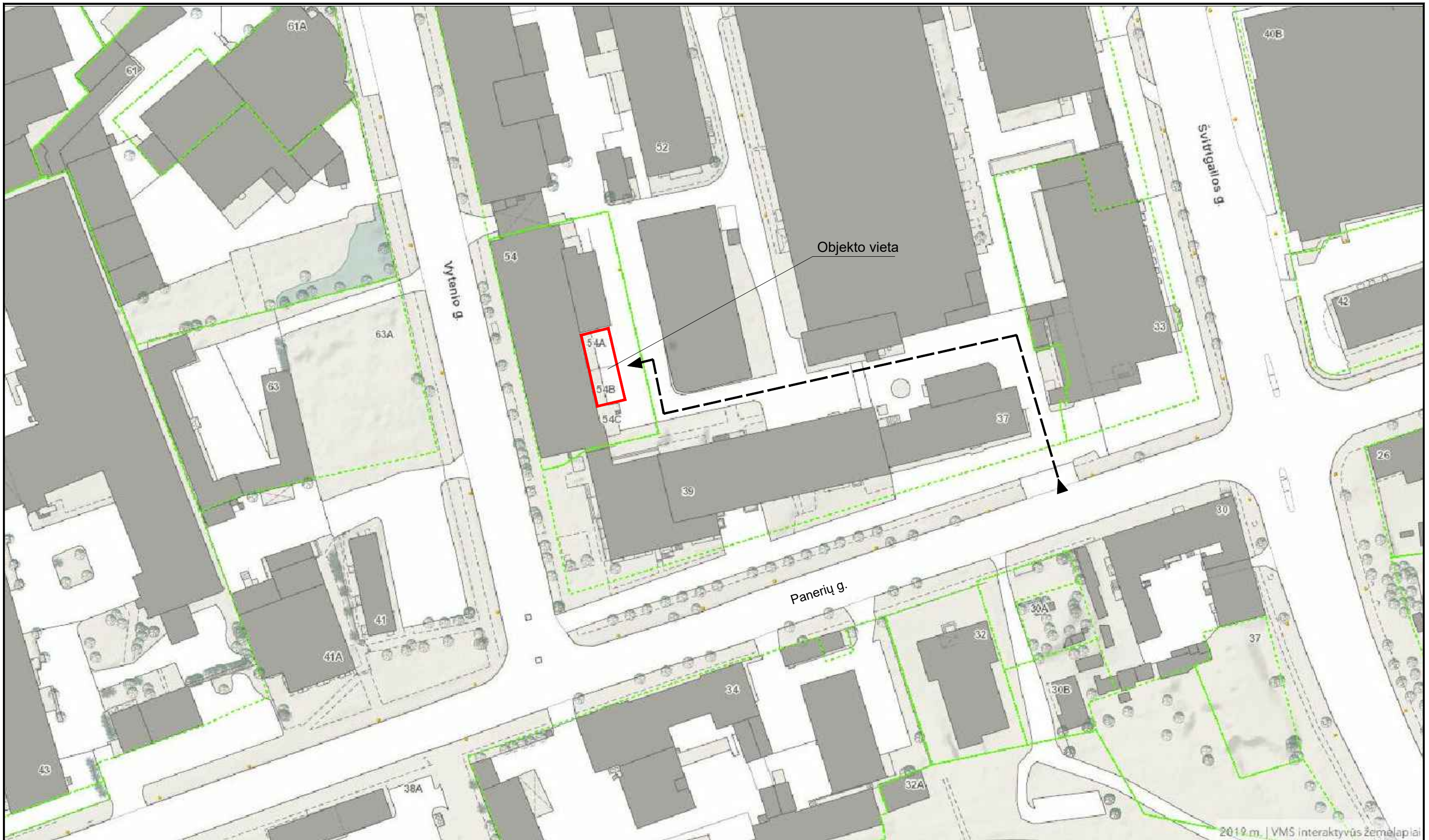
PROJEKTAS ATITINKA STATYBOS NORMAS IR TAISYKLES, EKOLOGINIUS, HIGIENOS IR PRIEŠGAISRINIUS REIKALAVIMUS. PROJEKTĄ KEISTI LEIDŽIAMA TIK GAVUS PROJEKTO AUTORIAUS SUTIKIMĄ IR SUDERINUS SU PROJEKTĄ DERINUSIOMIS TARNYBOMIS.

 PV SIMONAS SAVICKAS

KŪRYBINIŲ DIRBTUVIŲ (7.8) VYTENIO G. 54A-1, 54B-1, VILNIAUS M., PATALPŲ PASKIRTIES KEITIMO Į GYVENAMĄJĄ PROJEKTAS	Lapas	Lapų	Laida
	8	7	0

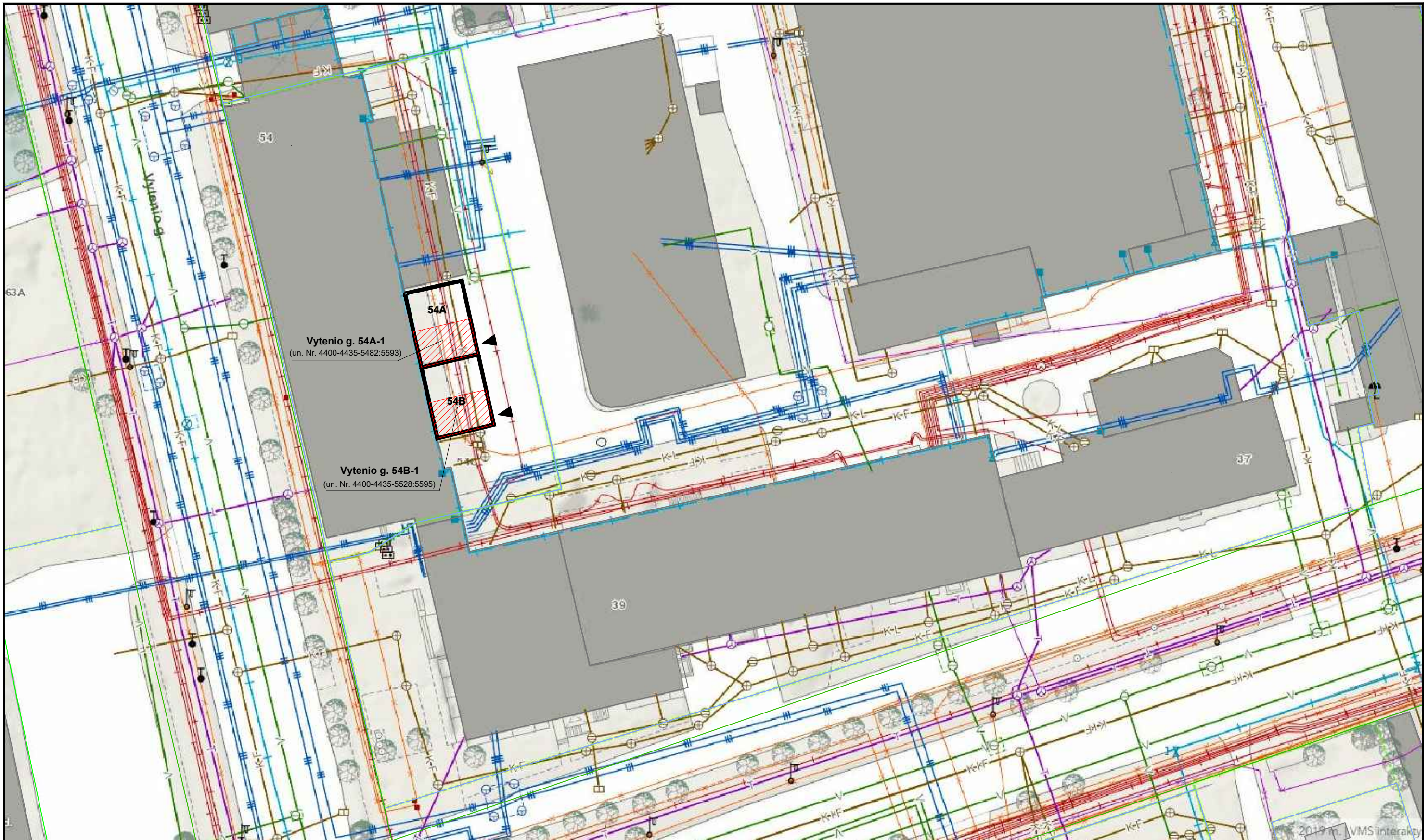
BRĖŽINIŲ SĄRAŠAS

1. SITUACIJOS SCHEMA M 1:1000;
2. SKLYPO PLANAS M 1:500;
3. PATALPOS 54A-1 PIRMO AUKŠTO IR ANTRESOLĖS PALNAS M 1:100;
4. PATALPOS 54B-1 PIRMO AUKŠTO IR ANTRESOLĖS PALNAS M 1:100;
5. OBJEKTO VIZUALINĖ MEDŽIAGA



----- Pateikimas per vidinį kiemą iš Panerių g.

ATESTATO NUMERIS		 UAB "ARCHITEKTŪROS MENAS" Konstitucijos pr. 23 B korp. 510 k., Vilnius		OBJEKTO: KŪRYBINIŲ DIRBTUVIŲ (7.8), VYTENIO G. 54A1, 54B1, VILNIAUS M., PASKIRTIES KEITIMO Į GYVENAMĄ PROJEKTAS	
	PAREIGOS	V.PAVARDĖ	PARAŠAS	DATA	LAIDA
A1664	PV, arch.	S.SAVICKAS		2018	SITUACIJOS SCHEMA
2470	PDV, NKPA	D.KRIAUCIŪNIENĖ		2018	M 1:1000
ETAPAS	UŽSAKOVAS: UAB "JARDAS"				18/16-PP-SP-01
PP					LAPAS LAPŲ 1 1



SUTARTINIAI ŽYMĖJIMAI:

- Esami pastatai
- Sklypų ribos
- Keičiamos paskirties patalpų ribos
- Esami patekimai į patalpas

PASTABA:

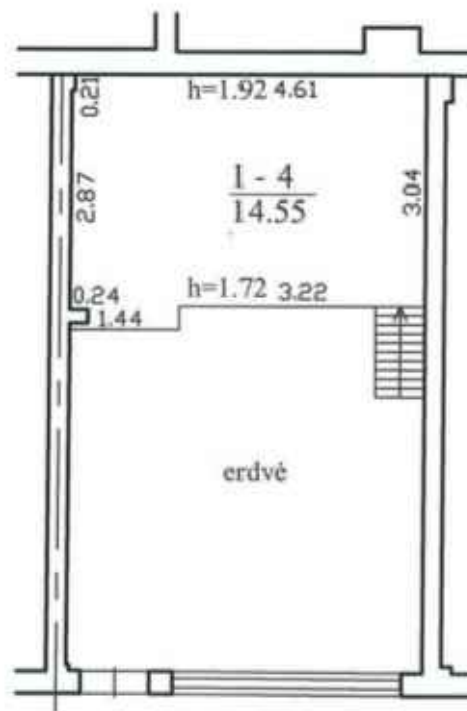
1. Topopagrindas Vilniaus miesto savivaldybės interaktyvus žemėlapis (<https://maps.vilnius.lt/>)

ATESTATO NUMERIS	 UAB "ARCHITEKTŪROS MENAS" Konstitucijos pr. 23 B korp. 510 k., Vilnius			OBJKTAS: KŪRYBINIŲ DIRBTUVIŲ (7.8), VYTENIO G. 54A1, 54B1, VILNIAUS M., PASKIRTIES KEITIMO Į GYVENAMĄ PROJEKTAS		
A1664	PV, arch.	S.SAVICKAS	PARAŠAS	DATA	SKLYPO PLANAS	LAIDA
2470	PDV, NKPA	D.KRIAUCIŪNIENĖ		2018	M 1:500	0
ETAPAS	UŽSAKOVAS: UAB "JARDAS"				18/16-PP-SP-02	LAPAS 1
PP						LAPŲ 1

PATALPOS 54A1
PIRMO AUKŠTO PLANAS M 1:100
Un. Nr. 4400-4435-5482:5593



PATALPOS 54A1
ANTRESOLĖS PLANAS M 1:100
Un. Nr. 4400-4435-5482:5593



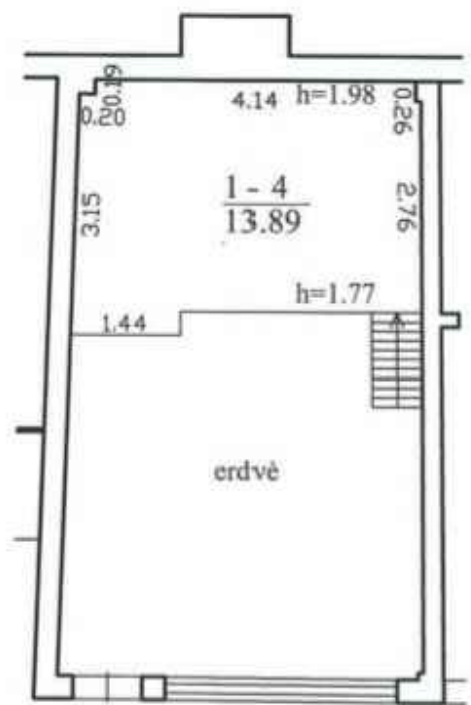
EKSPLIKACIJA					
PASTATO Un. Nr. 4400-2118-8603 (54A)					
PRIEŠ PASKIRTIES KEITIMĄ			PO PASKIRTIES KEITIMO		
BENDRAS PLOTAS	100,98	m²	BENDRAS PLOTAS	100,98	m²
PAGRINDINIS PLOTAS	92,58	m²	PAGRINDINIS PLOTAS	47,05	m²
PAGALBINIS PLOTAS	8,40	m²	PAGALBINIS PLOTAS	8,40	m²
NEGYVENAMOSIOS PASKIRTIES	100	%	GYVENAMAS PLOTAS	45,53	m²
			NAUDIGAS PLOTAS	45,53	m²
			NEGYVENAMOSIOS PASKIRTIES	51	%
			GYVENAMOSIOS PASKIRTIES	49	%
KŪRYBINĖS DIRBTUVĖS 54A1 Un. Nr. 4400-4435-5482:5593			BUTAS 54A1 Un. Nr. 4400-4435-5482:5593		
NR.	PATALPA	PLOTAS	NR.	PATALPA	PLOTAS
1-1	KŪRYBINĖS DIRBTUVĖS	30,98 m²	1-1	GYVENAMASIS KAMBARYS SU VIRTUVE	30,98 m²
1-2	SAN. MAZGAS	1,04 m²	1-2	SAN. MAZGAS	1,04 m²
1-3	SAN. MAZGAS	3,18 m²	1-3	SAN. MAZGAS	3,18 m²
1-4	KŪRYBINĖS DIRBTUVĖS	14,55 m²	1-4	ANTRESOLĖ	14,55 m²
BENDRAS PLOTAS	49,75	m²	BENDRAS PLOTAS	49,75	m²
PAGRINDINIS PLOTAS	43,53	m²	GYVENAMAS PLOTAS	45,53	m²
PAGALBINIS PLOTAS	4,22	m²	NAUDINGAS PLOTAS	45,53	m²

ATESTATO NUMERIS	 UAB "ARCHITEKTŪROS MENAS" Konstitucijos pr. 23 B korp. 510 k., Vilnius				OBJEKTAS: KŪRYBINIŲ DIRBTUVIŲ (7.8) VYTENIO G. 54A-1, 54B-1, VILNIAUS M., PATALPŲ PASKIRTIES KEITIMO Į GYVENAMĄJĄ PROJEKTAS		
	PAREIGOS	V.PAVARDĖ	PARAŠAS	DATA	PATALPOS 54A-1 PIRMO AUKŠTO IR ANTRESOLĖS PLANAS M 1:100	LAIKA	
A1664	PV, arch.	S.SAVICKAS		2018		0	
2470	PDV, NKPA	D.KRIAUCIŪNIENĖ		2018			
ETAPAS	UŽSAKOVAS: UAB "JARDAS" 				18/16-PP-SA-01	LAPAS	LAPŲ
PP						1	1

PATALPOS 54B1
PIRMO AUKŠTO PLANAS M 1:100
Un. Nr. 4400-4435-5528:5595

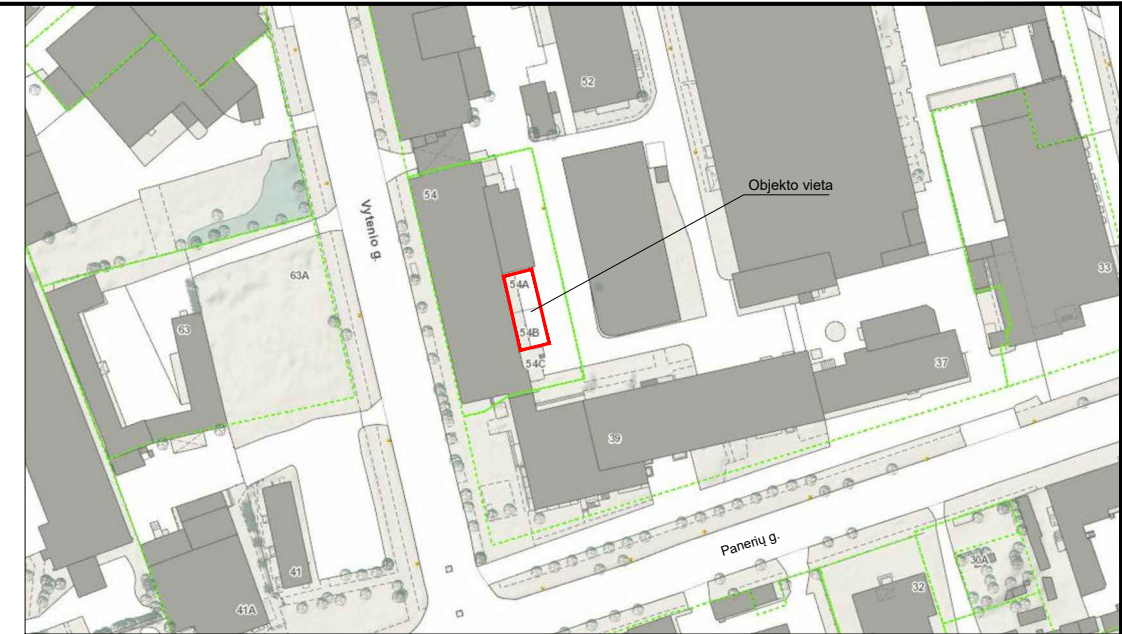


PATALPOS 54B1
ANTRESOLĖS PLANAS M 1:100
Un. Nr. 4400-4435-5528:5595



EKSPLIKACIJA					
PASTATO Un. Nr. 4400-2154-1519 (54B)					
PRIEŠ PASKIRTIES KEITIMĄ			PO PASKIRTIES KEITIMO		
BENDRAS PLOTAS	98,42	m²	BENDRAS PLOTAS	98,42	m²
PAGRINDINIS PLOTAS	89,83	m²	PAGRINDINIS PLOTAS	46,28	m²
PAGALBINIS PLOTAS	8,59	m²	PAGALBINIS PLOTAS	8,59	m²
NEGYVENAMOSIOS PASKIRTIES	100	%	GYVENAMAS PLOTAS	43,55	m²
			NAUDIGAS PLOTAS	43,55	m²
			NEGYVENAMOSIOS PASKIRTIES	52	%
			GYVENAMOSIOS PASKIRTIES	48	%
KŪRYBINĖS DIRBTUVĖS 54B1 Un. Nr. 4400-4435-5528:5595			BUTAS 54B1 Un. Nr. 4400-4435-5528:5595		
NR.	PATALPA	PLOTAS	NR.	PATALPA	PLOTAS
1-1	KŪRYBINĖS DIRBTUVĖS	29,66 m²	1-1	GYVENAMASIS KAMBARYS SU VIRTUVE	29,66 m²
1-2	SAN. MAZGAS	1,17 m²	1-2	SAN. MAZGAS	1,17 m²
1-3	SAN. MAZGAS	3,07 m²	1-3	SAN. MAZGAS	3,07 m²
1-4	KŪRYBINĖS DIRBTUVĖS	13,89 m²	1-4	ANTRESOLĖ	13,89 m²
BENDRAS PLOTAS	47,79	m²	BENDRAS PLOTAS	47,79	m²
PAGRINDINIS PLOTAS	43,55	m²	GYVENAMAS PLOTAS	43,55	m²
PAGALBINIS PLOTAS	4,24	m²	NAUDINGAS PLOTAS	43,55	m²

ATESTATO NUMERIS	 UAB "ARCHITEKTŪROS MENAS" Konstitucijos pr. 23 B korp. 510 k., Vilnius				OBJEKTAS: KŪRYBINIŲ DIRBTUVIŲ (7.8) VYTENIO G. 54A-1, 54B-1, VILNIAUS M., PATALPŲ PASKIRTIES KEITIMO Į GYVENAMĄJĄ PROJEKTAS		
	PAREIGOS	V.PAVARDĖ	PARAŠAS	DATA	PATALPOS 54B-1 PIRMO AUKŠTO IR ANTRESOLĖS PLANAS M 1:100	LAIKA	
A1664	PV, arch.	S.SAVICKAS		2018		0	
2470	PDV, NKPA	D.KRIAUČIŪNIENĖ		2018			
ETAPAS	UŽSAKOVAS: UAB "JARDAS" 				18/16-PP-SA-02	LAPAS	LAPŲ
PP						1	1



ATESTATO NUMERIS	 UAB "ARCHITEKTŪROS MENAS" Konstitucijos pr. 23 B korp. 510 k., Vilnius				OBJEKTO:	
					KŪRYBINIŲ DIRBTUVIŲ (7.8), VYTENIO G. 54A1, 54B1, VILNIAUS M., PASKIRTIES KEITIMO Į GYVENAMĄ PROJEKTAS	
	PAREIGOS	V.PAVARDĖ	PARAŠAS	DATA	OBJEKTO VIZUALINĖ MEDŽIAGA	LAIDA
A1664	PV, arch.	S.SAVICKAS		2018		0
2470	PDV, NKPA	D.KRIAUCIŪNIENĖ		2018		
ETAPAS	UŽSAKOVAS: UAB "JARDAS"				18/16-PP-SA-03	LAPAS
PP						LAPŲ
						1
						1