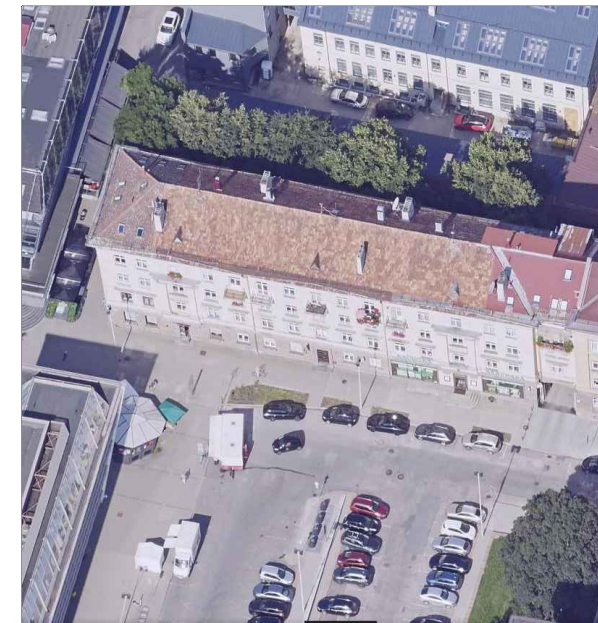


# SITUACIJOS SCHEMA

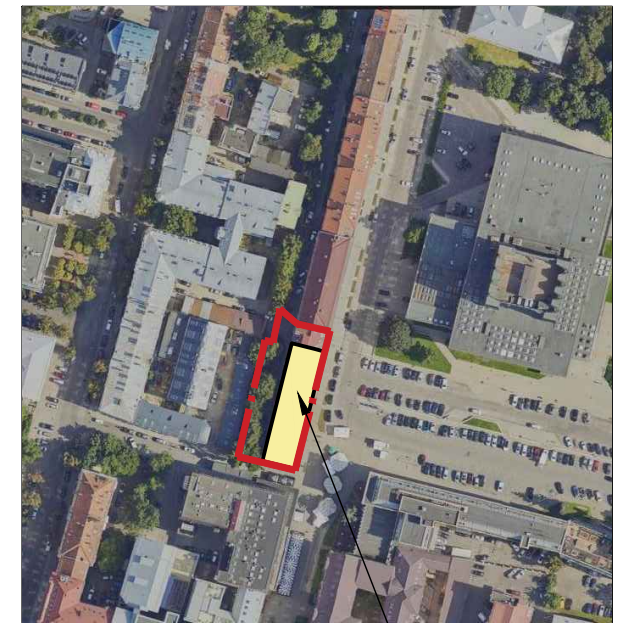


## SUTARTINIAI ŽYMĖJIMAI:

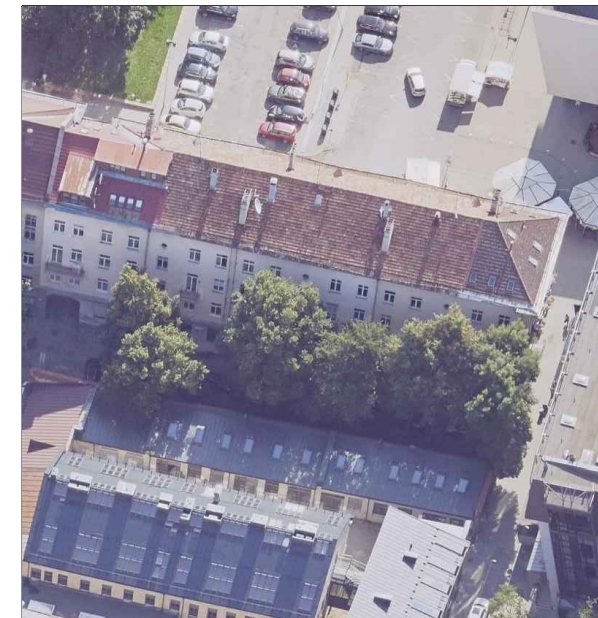
	Žemės sklypo riba
	Remontuojamas pastatas (Pastatas - Gyvenamasis namas (Unik. Nr. 1095-7000-2016))
	Esamo įvažiavimo vieta
	Esamo įėjimo vieta
	Esama automobilių stovėjimo vieta



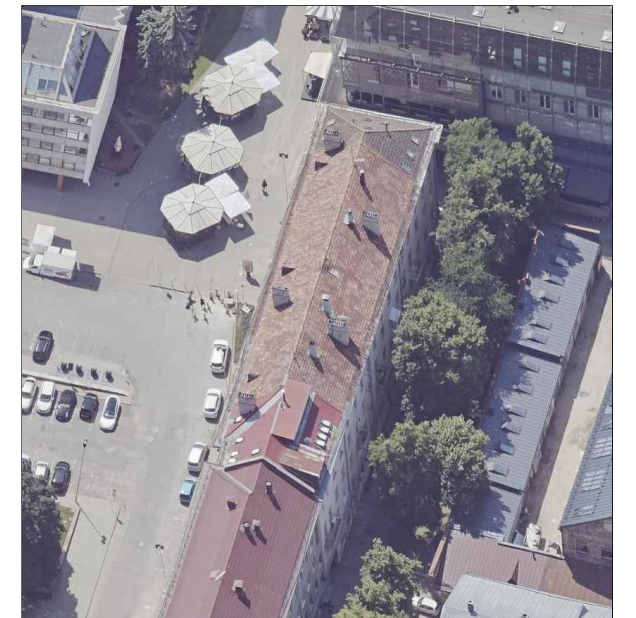
Fotofiksacija iš Rytinės pusės  
<https://erdvinis.vilnius.lt>



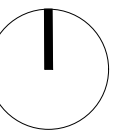
Objekto vieta



Fotofiksacija iš Vakarinės pusės  
<https://erdvinis.vilnius.lt>

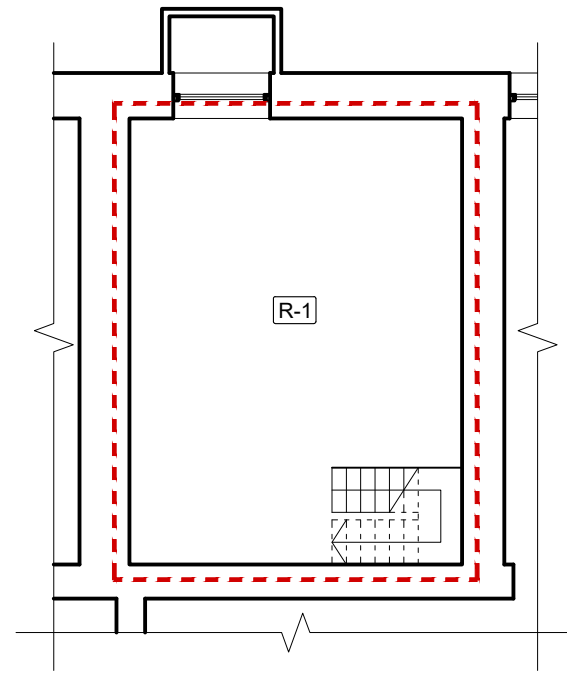


Fotofiksacija iš Siaurinės pusės  
<https://erdvinis.vilnius.lt>

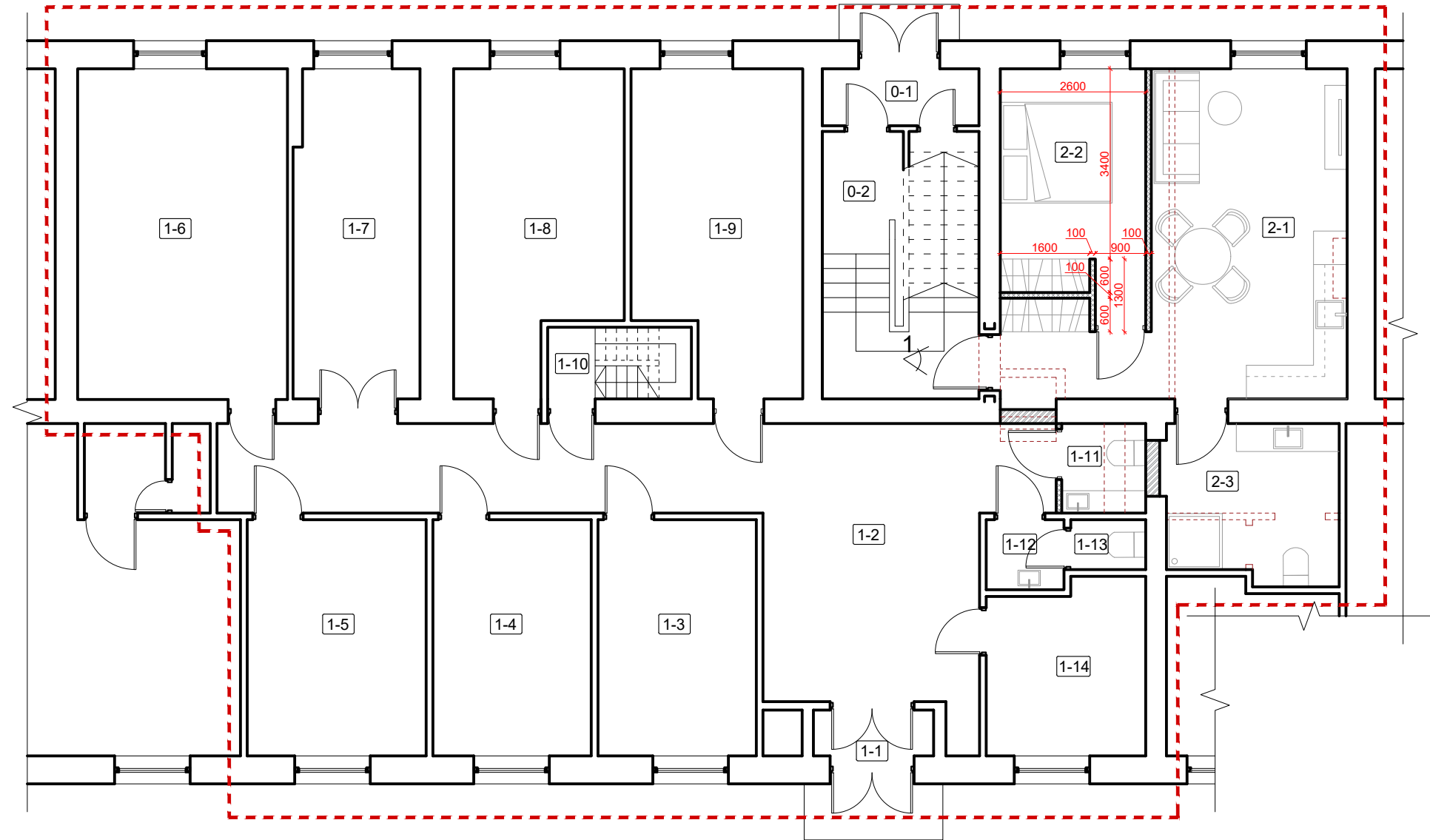


KVAL. DOK. NR.				STATINIO PROJEKTO PAVADINIMAS Gyvenamojo namo , A. Vienuolio g. 6, Vilnius, administracinės paskirties patalpų (1095-7000-2016:0038) padalinimo į 2 turinius vienetus, keičiant 1 turtinio vieneto paskirtį į gyvenamąją - butą, paprastojo remonto projektas.		
A1132/0869	PV	R. Buitkus		2024	07	STATINIO NR. IR PAVADINIMAS  Gyvenamasis namas (1095-7000-2016)
A1132/0869	PDV	R. Buitkus		2024	07	
	Arch.	D. Žvirblis		2024	07	
						DOKUMENTO PAVADINIMAS  Situacijos schema
						LAIDA  0
KALBOS TRUMP.	STATYTOJAS(-A) / UŽSAKOVAS(-Ė) UAB "IKFA"			DOKUMENTO ŽYMUO  SP-0824-24-PP-SP-01		
LT						LAPAS 1
						LAPŲ 1

RŪSIO PLANO SEGMENTAS M 1:100



PIRMO AUKŠTO PLANAS M 1:100



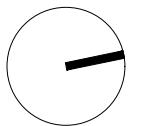
RŪSIO PATALPŲ EKSPLIKACIJA		
<b>ADMINISTRACINĖS PASKIRTIES PATALPOS</b>		
NR.	PAVADINIMAS	PLOTAS
R-1	ARCHYVŲ SAUGYKLA	23.71 m <sup>2</sup>
<b>PIRMO AUKŠTO PATALPŲ EKSPLIKACIJA</b>		
<b>ADMINISTRACINĖS PASKIRTIES PATALPOS</b>		
NR.	PAVADINIMAS	PLOTAS
1-1	TAMBŪRAS	1.52 m <sup>2</sup>
1-2	HOLAS	37.62 m <sup>2</sup>
1-3	KABINETAS	11.77 m <sup>2</sup>
1-4	KABINETAS	11.60 m <sup>2</sup>
1-5	KABINETAS	11.84 m <sup>2</sup>
1-6	KABINETAS	22.04 m <sup>2</sup>
1-7	KABINETAS	13.30 m <sup>2</sup>
1-8	KABINETAS	16.22 m <sup>2</sup>
1-9	KABINETAS	16.32 m <sup>2</sup>
1-10	LAIPTINĖ	- m <sup>2</sup>
1-11	SAN. MAZGAS	2.40 m <sup>2</sup>
1-12	SAN. MAZGAS	1.74 m <sup>2</sup>
1-13	SAN. MAZGAS	1.14 m <sup>2</sup>
1-14	KABINETAS	8.13 m <sup>2</sup>
BENDRAS ADMINISTRACINIŲ PATALPŲ		155.64 m <sup>2</sup>
PIRMO AUKŠTO PLOTAS		
BENDRAS ADMINISTRACINIŲ PATALPŲ		179.35 m <sup>2</sup>
PLOTAS		
<b>FORMUOJAMO BUTO PATALPOS</b>		
2-1	VIRTUVĖ / SVETAINĖ	24.85 m <sup>2</sup>
2-2	MIEGAMASIS	10.88 m <sup>2</sup>
2-3	VONIA	8.55 m <sup>2</sup>
BENDRAS BUTO PLOTAS		44.28 m <sup>2</sup>
<b>BENDRO NAUDOJIMO PATALPOS</b>		
NR.	PAVADINIMAS	PLOTAS
0-1	TAMBŪRAS	- m <sup>2</sup>
0-2	LAIPTINĖ	- m <sup>2</sup>
BENDRO NAUDOJIMO PATALPŲ PLOTAS		- m <sup>2</sup>



FOTOFIKSACIJA NR.1  
Vaizdas į užmūrytą angą bendroje laiptinėje.

SUTARTINIAI ŽYMĖJIMAI:

- PAPRASTOJO REMONTO ZONA
- ARDOMOS PERTVAROS
- UŽMŪRIJAMOS ANGOS
- NAUJOS PERTVAROS
- ATSTATOMOS ANGOS
- FOTOFIKSACIJŲ VIETOS



PASTABOS

1. Visi matmenys brėžiniuose nurodyti milimetrais, aukščiai - metrais.
2. Matmenis ir altitudes tikslinti vietoje.
3. Jeigu architektūros dalies dokumentuose randama neatitikimų ar prieštaravimų, būtina kreiptis į projekto autorius dėl patikslinimo.

KVAL. DOK. NR.		UAB „SENAMIESČIO PROJEKTAI“		STATINIO PROJEKTO PAVADINIMAS	
				Gyvenamojo namo , A. Vienuolio g. 6, Vilnius, administracinės paskirties patalpų (1095-7000-2016:0038) padalinimo į 2 turinius vienetus, keičiant 1 turinio vieneto paskirtį į gyvenamąją - butą, paprastojo remonto projektas.	
				STATINIO NR. IR PAVADINIMAS	
A1132/0869	PV	R. Buitkus		2024 07	Gyvenamasis namas (1095-7000-2016)
A1132/0869	PDV	R. Buitkus		2024 07	
	Arch.	D. Žvirblis		2024 07	
DOKUMENTO PAVADINIMAS				LAIDA	
Rūsio plano segmentas M 1:100; Pirmo aukšto planas M 1:100; Fotofiksacijos.				0	
DOKUMENTO ŽYMUO				LAPAS	LAPŲ
SP-0824-24-PP-A-01				1	1
KALBOS TRUMP.	STATYTOJAS(-A) / UŽSAKOVAS(-Ė)				
LT	UAB "IKFA"				