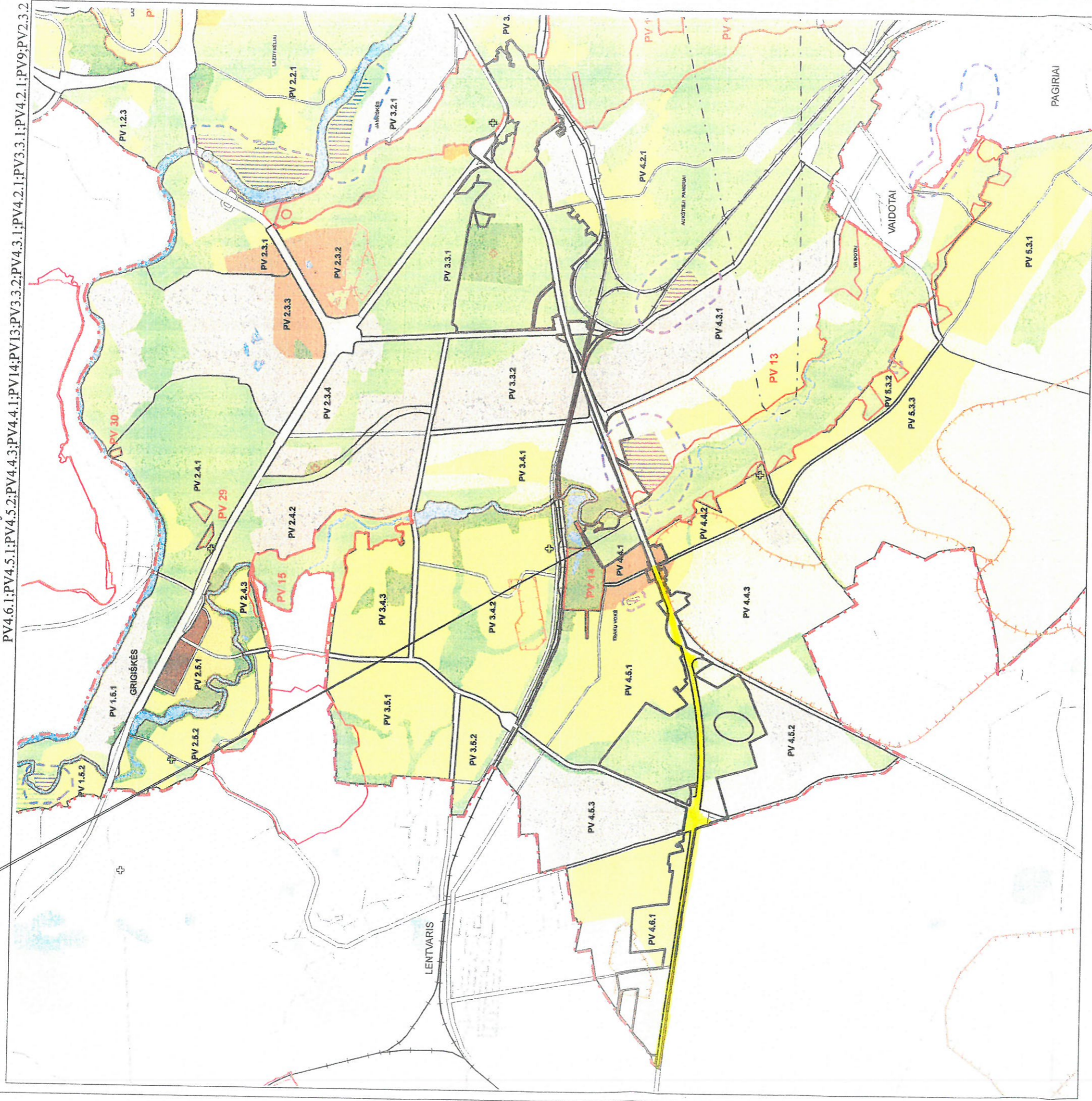


Planuojama teritorija

Terminuotai iki 2015 m. žemės ūkio ir kitos neužstatytos teritorijos
 Mažo užstatymo intensyvumo gyvenamosios teritorijos
 Miškai ir miškingos teritorijos
 Rajonų centrai ir kitos mišrios didelio užstatymo tankio teritorijos
 Intensyviai naudojami ir rengiami želdynai
 Ekstensyviai naudojami ir rengiami želdynai
 Verslo, gamybos, pramonės teritorijos
 Teritorijos visuomenės poreikiams, specializuotos ir kompleksų teritorijos
 Vandeny

Infrastruktūros teritorijos

PV 4.6.1.;PV 4.5.1.;PV 4.5.2.;PV 4.4.3.;PV 4.4.1.;PV 14.;PV 13.;PV 3.3.2.;PV 4.3.1.;PV 4.2.1.;PV 3.3.1.;PV 4.2.1.;PV 9.;PV 2.3.2.



* Ši pagrindinio brėžinio ištrauka turi būti vertinama kaip visuma kartu su pagrindinio brėžinio reglamentų lentele, tekstiniais reglamentais, bei kitais BP sprendiniais

VILNIAUS MIESTO SAVIVALDYBĖS TERITORIJOS BENDROJO PLANO PAGRINDINIO BRĖŽINIO IŠTRAUKA

Patvirtinta Vilniaus m. tarybos sprendimu Nr. I-1519, 2007 m. vasario 14 d.
 M 1:43793 © Vilniaus m. savivaldybė

- | | |
|--|--|
| <ul style="list-style-type: none"> Senamiestis Miesto centras, svarbiausi lokalūs centrai Rajonų centrai ir kitos mišrios didelio užstatymo intensyvumo teritorijos Intensyviai naudojami ir rengiami želdynai Ekstensyviai naudojami ir rengiami želdynai Terminuotai iki 2015 m. žemės ūkio ir kt. neužstatytos teritorijos Vandeny Vandensvietės Vilniaus miesto vandenivių sanitarinės apsaugos zonų 2-oji juosta Naudingos iškasenos (išvalgytu naudingų iškasenų telkiniai ir naudingųjų iškasenų prognoziniai štelkinių plotai) Nagrinėjamas rajonas ir jo ribos | <ul style="list-style-type: none"> Vilniaus m. savivaldybės ribos Vilniaus Senamiestio ribos Silpnai Vilniaus Senamiestio ir kitų urbanistinių drausminių apsaugos zona Saugomos teritorijos Esama traukimo zona Perspektyvinė traukimo zona A, B, C kategorijų gatvės ir gatvės su visuomeniniu transportu Gatvių alternatyvios trasos Užmiestio kelių perspektyvinės trasos Elektros linijos |
|--|--|