

TIPINIO KIOSKO ĮRENGIMO VIETOS SCHEMA

Vietos adresas

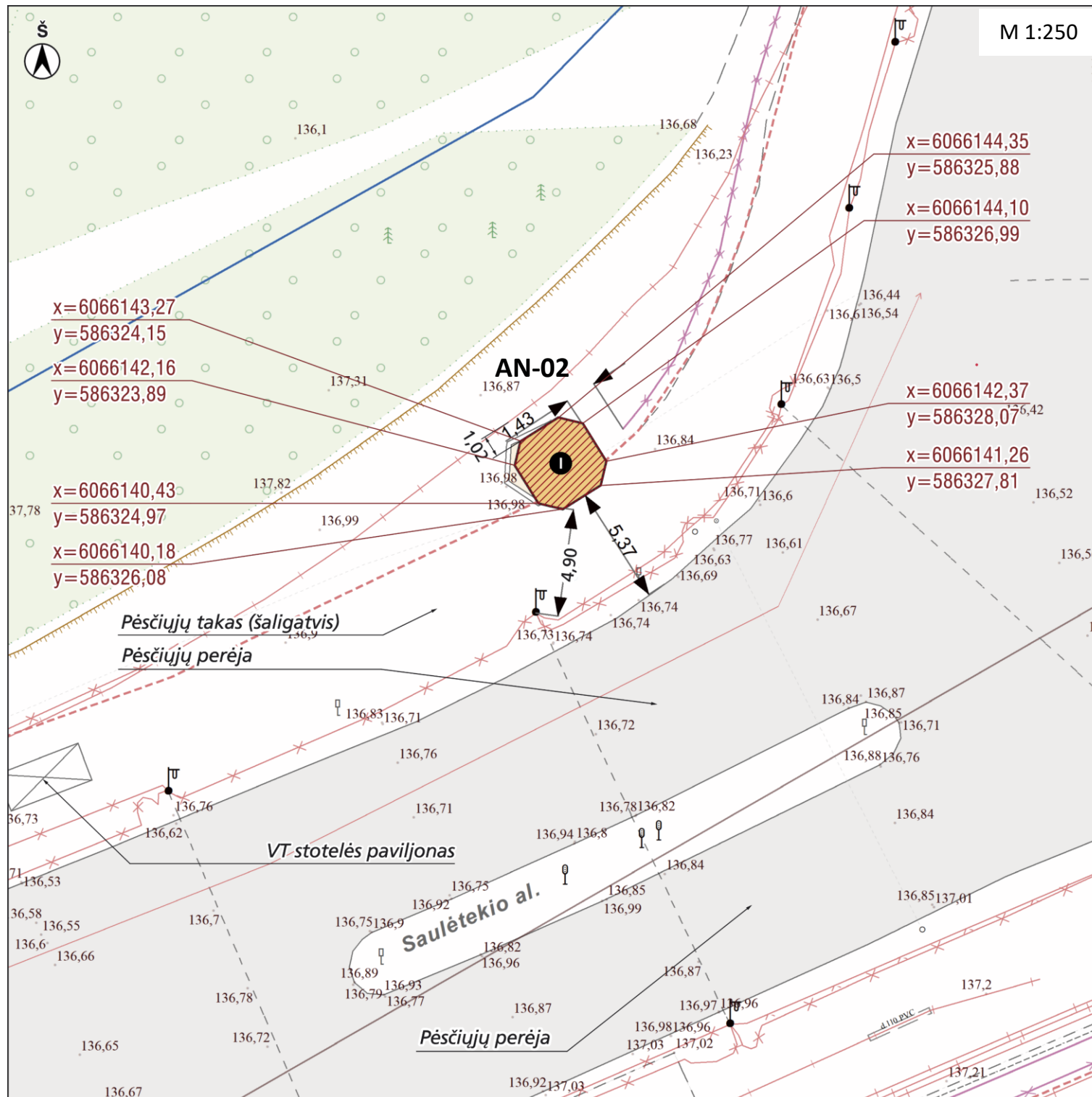
Seniūnija

Vietos žymuo

Ties Saulėtekio al. 32 (prie viešojo transporto stotelės „Senoji plytinė“)

Antakalnis

AN-02



PASTABOS:

1. Tipinio dizaino kioskas (paviljonas) turi būti įrengtas šioje schemoje pažymėtoje vietoje, įrengiant privaloma vadovautis Vilniaus miesto savivaldybės administracijos direktoriaus 2022-03-10 įsakymu Nr. 30-511/22 patvirtintais Reikalavimais tipinio dizaino kioskams (paviljonams) aktai.vilnius.lt/document/30369478 (toliau – Reikalavimai) ir šioje schemoje nurodytomis koordinatėmis bei nužymėtais atstumais nuo objektų vietovėje.
2. Tipinio dizaino kioską (paviljoną) įrengiantis asmuo kiosko (paviljono) pagaminimu privalo rūpintis savarankiškai (savivaldybė kioskų negamina), gaminant kioską privaloma nuosekliai vadovautis Reikalavimais.
3. Tipinio kiosko (paviljono) savininkas gali prijungti kiosko vidaus inžinerinius tinklus prie elektros tiekimo ir kitų inžinerinių tinklų pagal atitinkamus inžinerinius tinklus eksploatuojančių įmonių sąlygas ir reikalavimus (kreipiamasi individualiai); inžinerinius tinklus eksploatuojančioms įmonėms pareikalavus (inžinerinių tinklų avarijos ar panašiu atveju) privaloma nedelsiant patraukti kioską (paviljoną).

Planuojamos naudoti valstybinės žemės plotas (m²)	12,03
Vietos koordinatė LKS94 x	6066142
Vietos koordinatė LKS94 y	586326
Kioskų (paviljonų) skaičius (vnt.)	1
Kiosko (paviljono) plotas (m ²)	9
Dizaino tipas	Vilnius-2
Yra kioskų sujungimo po 2 arba 3 galimybė	Ne
Gali būti su durimis klientams	Ne
Reikia papildomai įrengti kietą dangą	Taip (priešais įėjimą turi būti kieta danga)
Vieta yra į saugomo nekilnojamojo kultūros paveldo objekto teritorijoje	-



Sutartiniai ženklai

- Vieta tipinio dizaino kioskui (paviljonui) įrengti
- Planuojamos naudoti valstybinės žemės plotas
- I Tipinio dizaino kiosko (paviljono) pozicijos žymuo
- Gatvių raudonosios linijos
- Žemės sklypų ribos

Dokumento žymuo	Lapas	Lapy	Laida
VP20-282-AN-02	1	2	0

TIPINIO KIOSKO ĮRENGIMO VIETOS VAIZDAI (FOTOFIKSACIJOS) NATŪROJE

Vietos adresas

Seniūnija

Vietos žymuo

Ties Saulėtekio al. 32 (prie viešojo transporto stotelės „Senoji plytinė“)

Antakalnis

AN-02



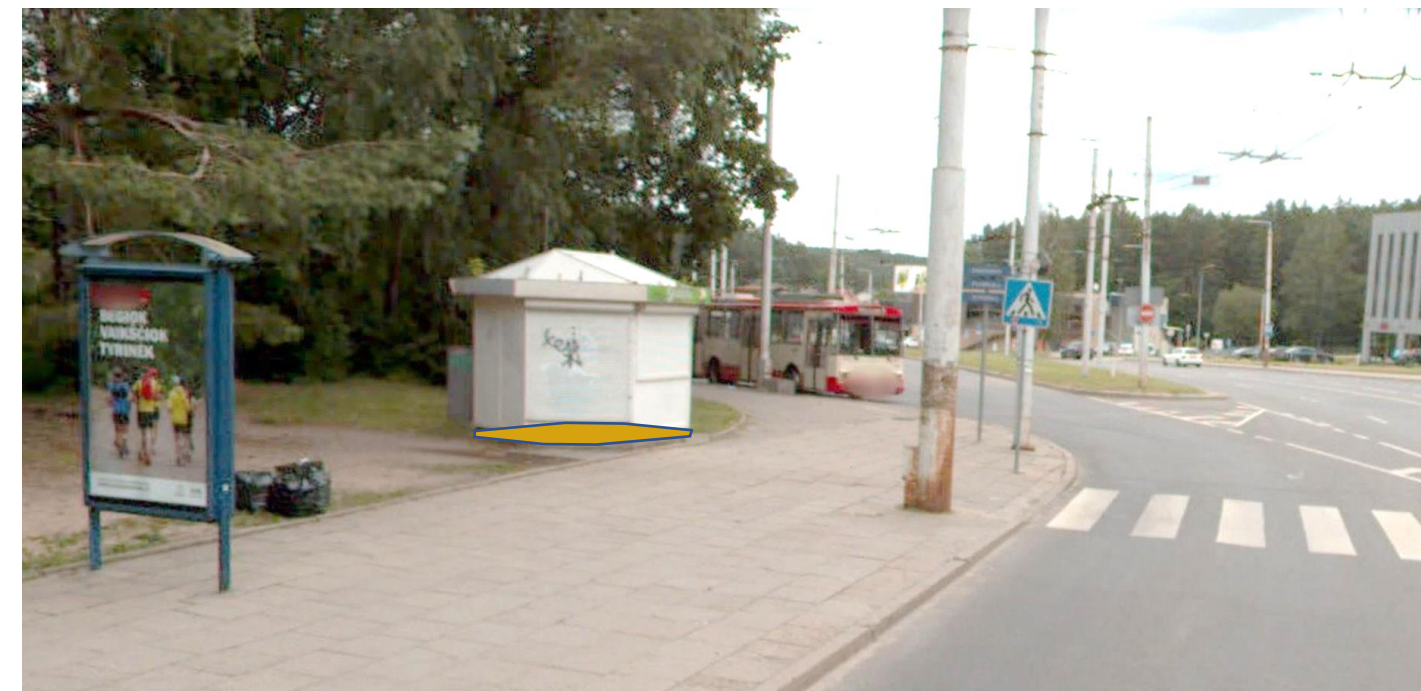
1.



2.



3.



4.

Dokumento žymuo	Lapas	Lapų	Laida
VP20-282-AN-02	2	2	0