



ŽINAU, KUR GYVENU

Kaip atsakingai pasirinkti vietą gyventi mieste

Laura Kairienė, Vilniaus miesto vyr. Architektė
Laura Joffė, „Vilniaus vystymo kompanija“ vadovė



**VILNIUS YRA VISOKS.
KOKS VILNIUS JUMS
LABIAUSIAI PATINKA?**

Vilnius yra visoks. Koks Vilnius jums labiausiai tinka?



Istorinis miesto centras

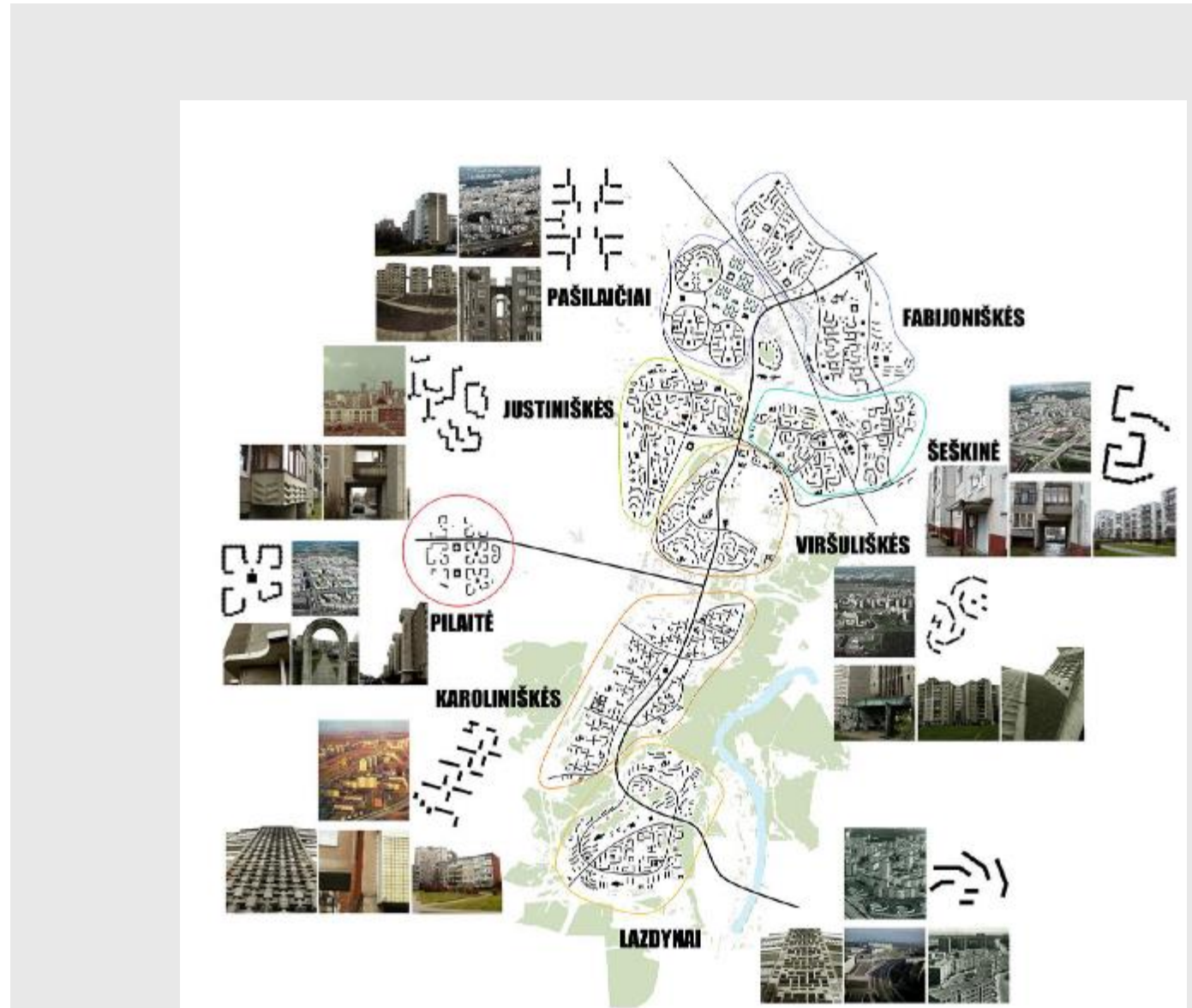
Istorinio miesto centro valdymo planas

- Atsparumas (mėlynas skydas)
- Ekologinė pusiausvyra ir tvarumas
- Paveldosauga
- Bendruomenės įsitraukimas į sprendimų priėmimą
- Miesto gyvybingumo stiprinimas
- Sumažintos taršos zona senamiestyje
- Senamiesčio gatvės be automobilių
- Laidūs paviršiai ir želdinimas paveldosaugos zonose
- Automobilių triukšmo ir taršos zonose gyventų ir žmonių;
- Įvykčių ir eismo įvykių, kuriuose dalyvautų pėstieji arba nemotorinių transporto priemonių (dviračių, motorolerių ir kt.) naudotojai;
- Erdvės būtų pritaikytos pėstiesiems – patogiam ir saugiam jų judėjimui, nepriklausomai nuo fizinių galimybių ar pasirinkto nemotorinio transporto tipo;
- Į senamiestį būtų patogų pasiekti pėsčiųjų takais, dviračiais ir kitomis riedėjimo priemonėmis, neteršiančiu, ekologišku viešuoju transportu;
- Senamiestį aplankytų daugiau žmonių. Pagrindinių pėsčiųjų arterijų rekonstrukcija: platinami šaligatviai, siaurinamos važiuojamosios dalies, šalinami aukšti borteliai



Modernistiniai rajonai

Regeneracija prasideda nuo rajonų tapatybės suvokimo

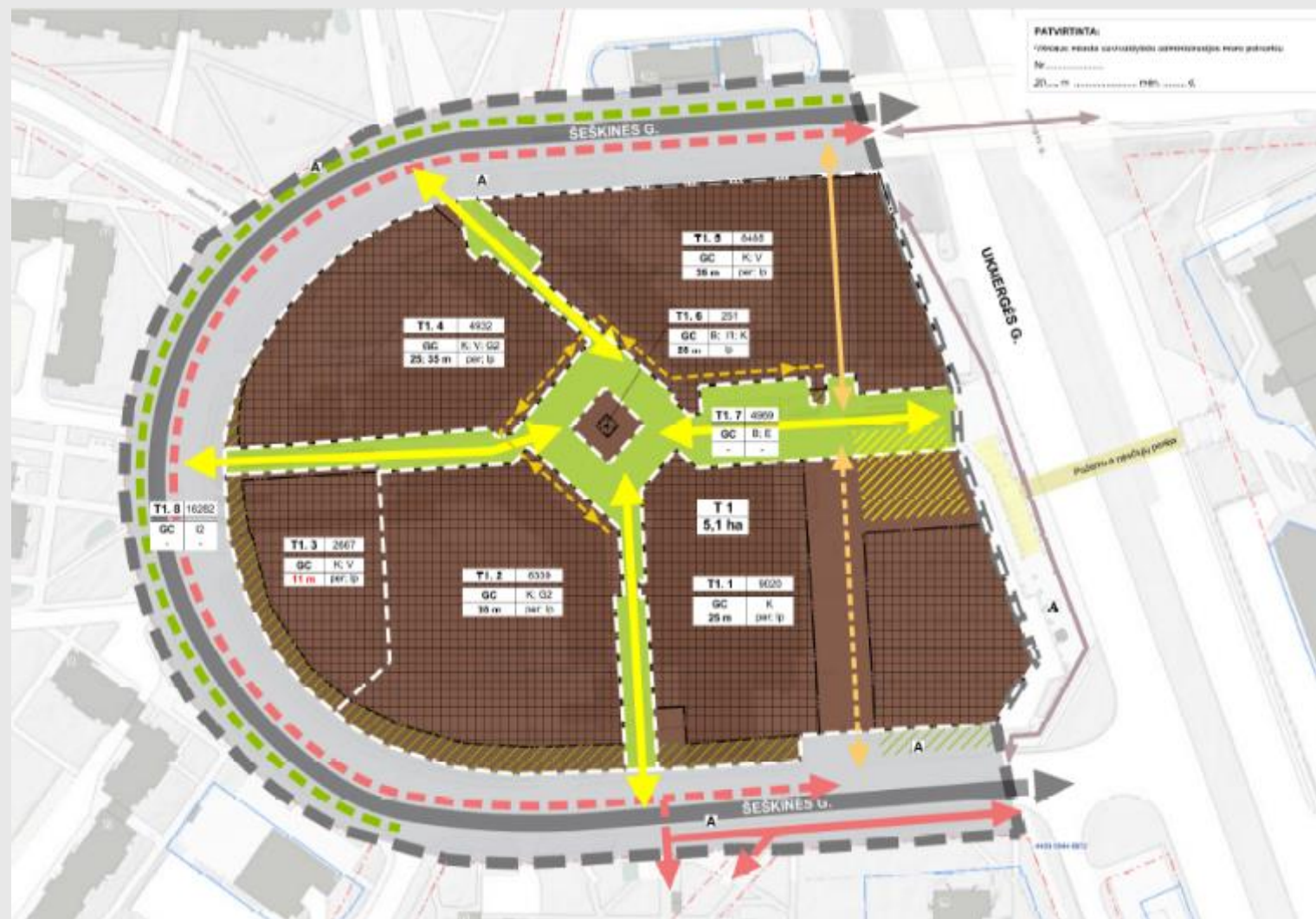


Karoliniškių studija

Autoriai: „Bauland“



Šeškinės centras



Kaimynijų vystymas



Kaimynijų programa - **70 EUR / kv.m.**

Daugiabučių modernizacijos architektūros gairės



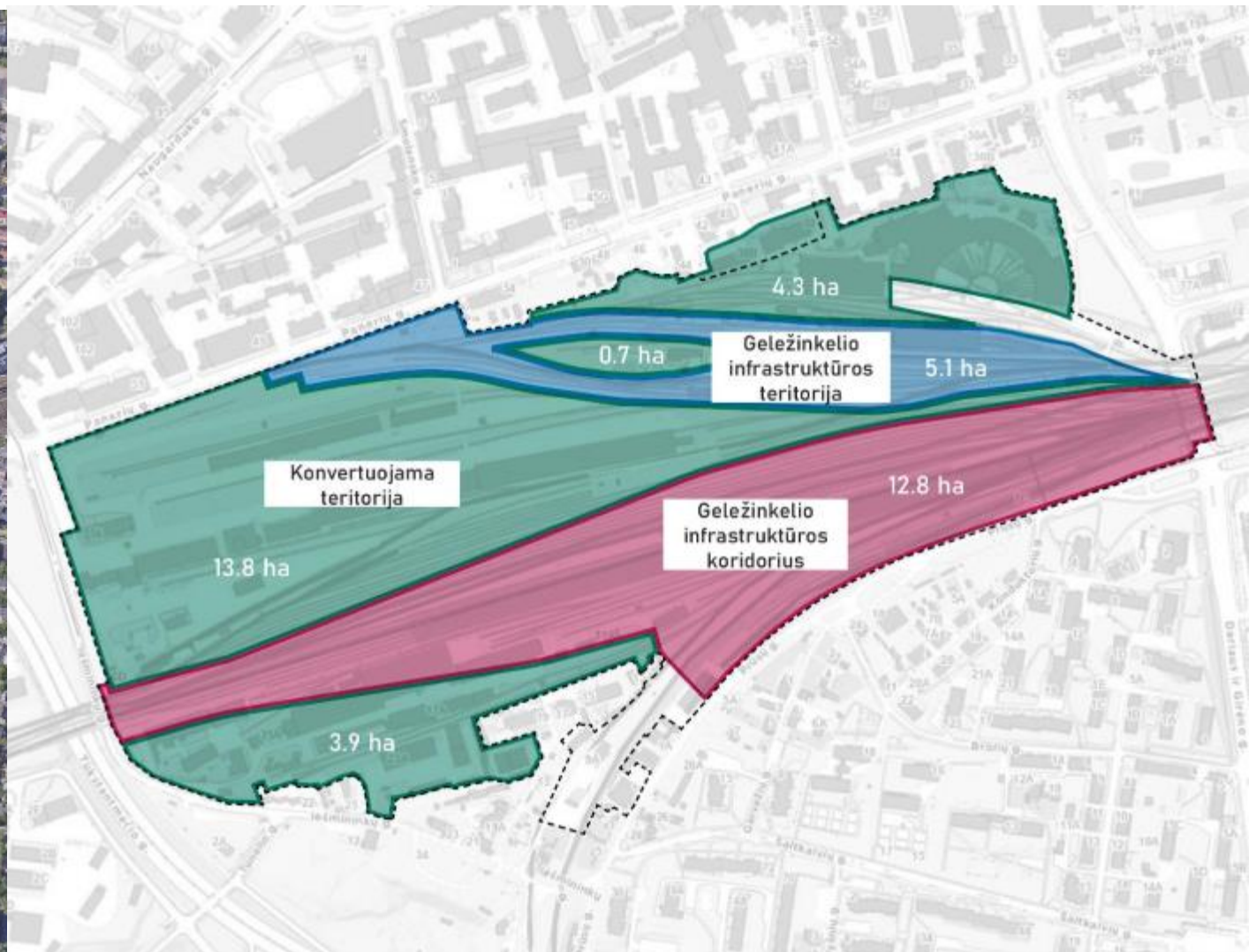
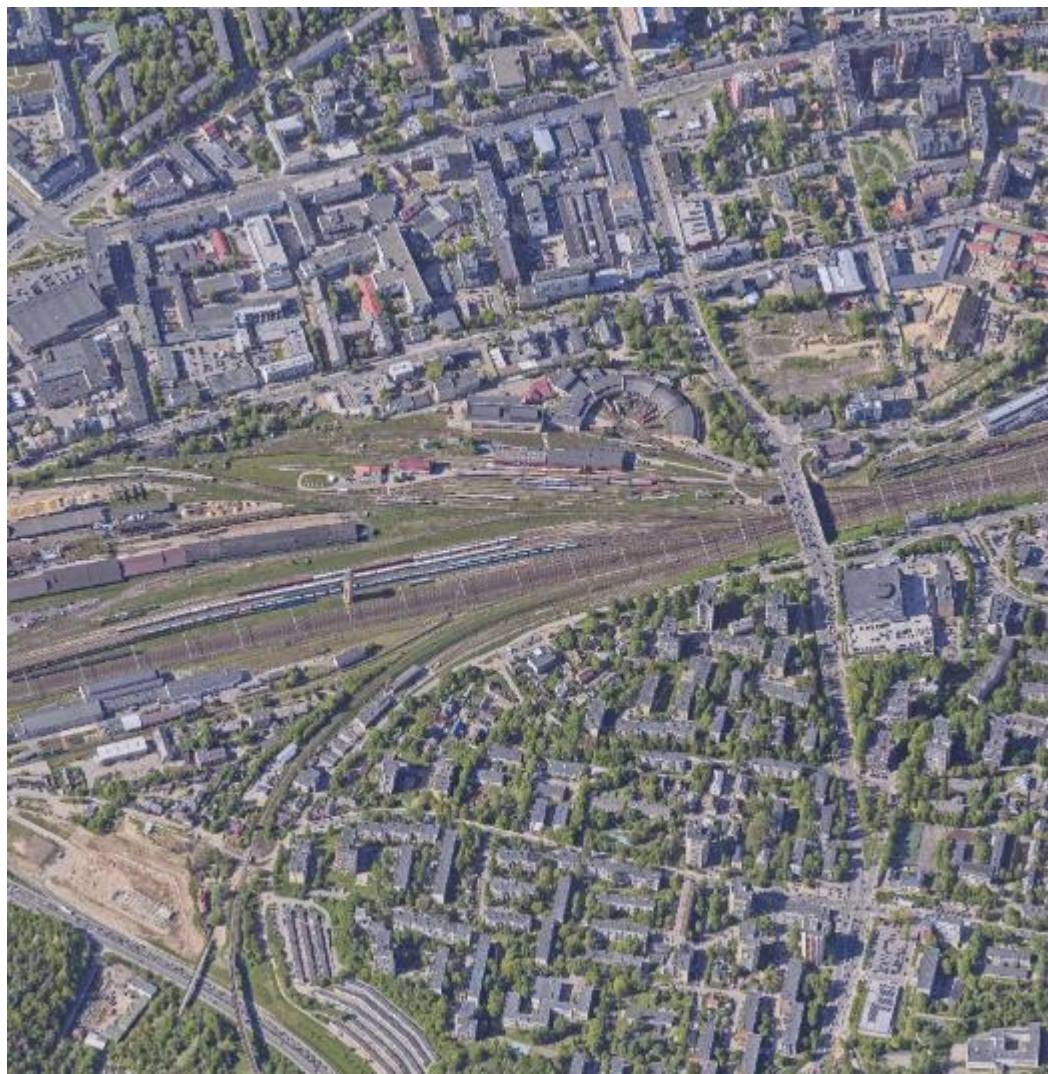
Postindustrinēs teritorijas



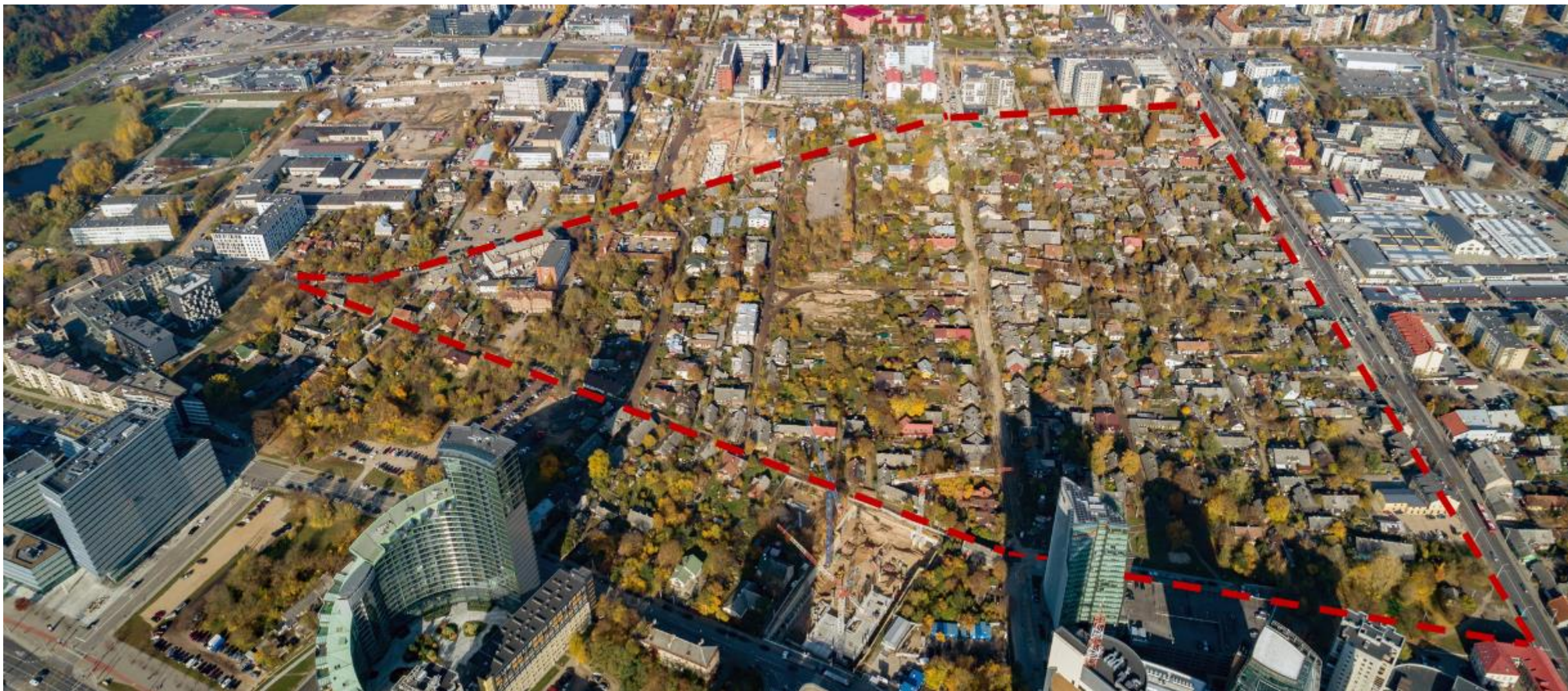
PAUPYS . Buvusi industrinė teritorija



CONNECT II. Milžiniška teritorija grįš į miesto gyvenimą



Istoriniai priemiesčiai: Šnipiškės



Vietos socialinė vertė apibrėžiama vietos gyventojų



VIETINIŲ GYVENTOJŲ MANIFESTAS

MEDINĖS ŠIPIŠKĖS

Medinės šipiškės – tai mediniai namai, kurie yra patrauklūs ir ekologiški. Jie padeda sumažinti anglies dioksido išmetimą ir prisideda prie klimato kaitos mažinimo.



GIEDRAIČIŲ SĖMŪNATIJŲ

Giedraičių sėmūnatis – tai sėmūnatis, kuris padeda išlaikyti ir atnaujinti giedračių populiaciją. Tai padeda išsaugoti vietos kultūrą ir gamtą.



GIEDRAIČIŲ SĖMŪNATIJOS CENTRAS

Giedračių sėmūnatis – tai sėmūnatis, kuris padeda išlaikyti ir atnaujinti giedračių populiaciją. Tai padeda išsaugoti vietos kultūrą ir gamtą.



MŪŠŲ DĖKOVUMAS UŽ VEIKTŲ KURČIŲ ŽEMŲ VERTĘ IR PUGALŲ ŪKŲ TĖVUMŲ

Už pastarąsias dešimtis metų pastebima, kaip sparčiai keičiasi vietos socialinė struktūra. Vietos gyventojai vis labiau domiasi savo gyvenamosios vietos socialine verte ir nori ją išsaugoti. Tai padeda išsaugoti vietos kultūrą ir gamtą.

VEIKTŲ KURČIŲ, KURŲ DĖKOVUMAS ŽEMŲ VERTĘ IR PUGALŲ ŪKŲ TĖVUMŲ

Už pastarąsias dešimtis metų pastebima, kaip sparčiai keičiasi vietos socialinė struktūra. Vietos gyventojai vis labiau domiasi savo gyvenamosios vietos socialine verte ir nori ją išsaugoti. Tai padeda išsaugoti vietos kultūrą ir gamtą.

Miesto paribiai



Trūksta:

**Socialinės
infrastruktūros**

**Susisiekimo
infrastruktūros**

**Inžinerinės
infrastruktūros**

Miesto satelitai



**Funkcinė
įvairovė**

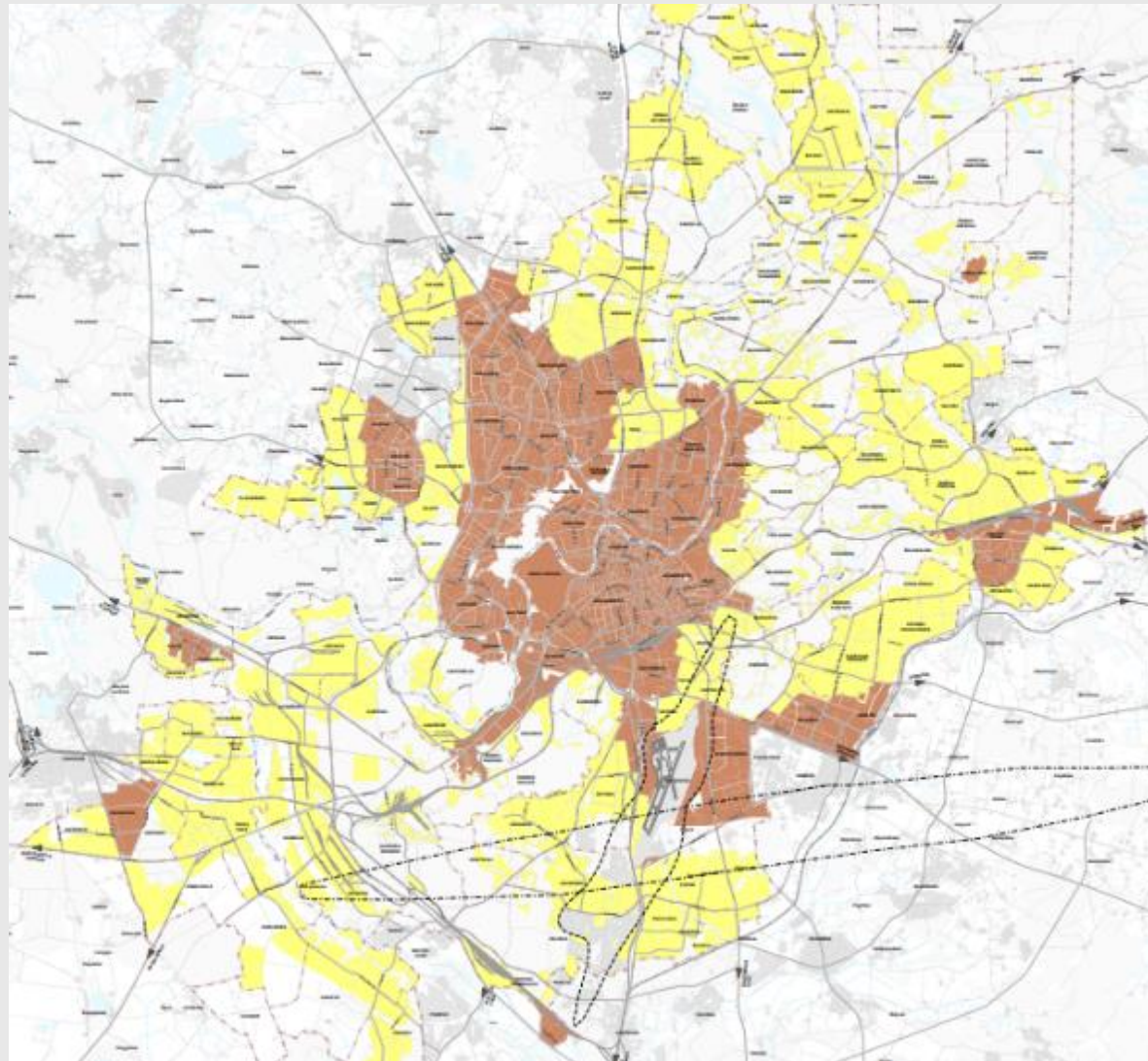
**Susisiekimo
infrastruktūros iššūkiai**



KUR VILNIUS AUGA?

Miesto prioritetinės teritorijos

1. Vystoma socialinė infrastruktūra
2. Vystoma inžinerinė infrastruktūra
3. Laisvos žemės vystymas



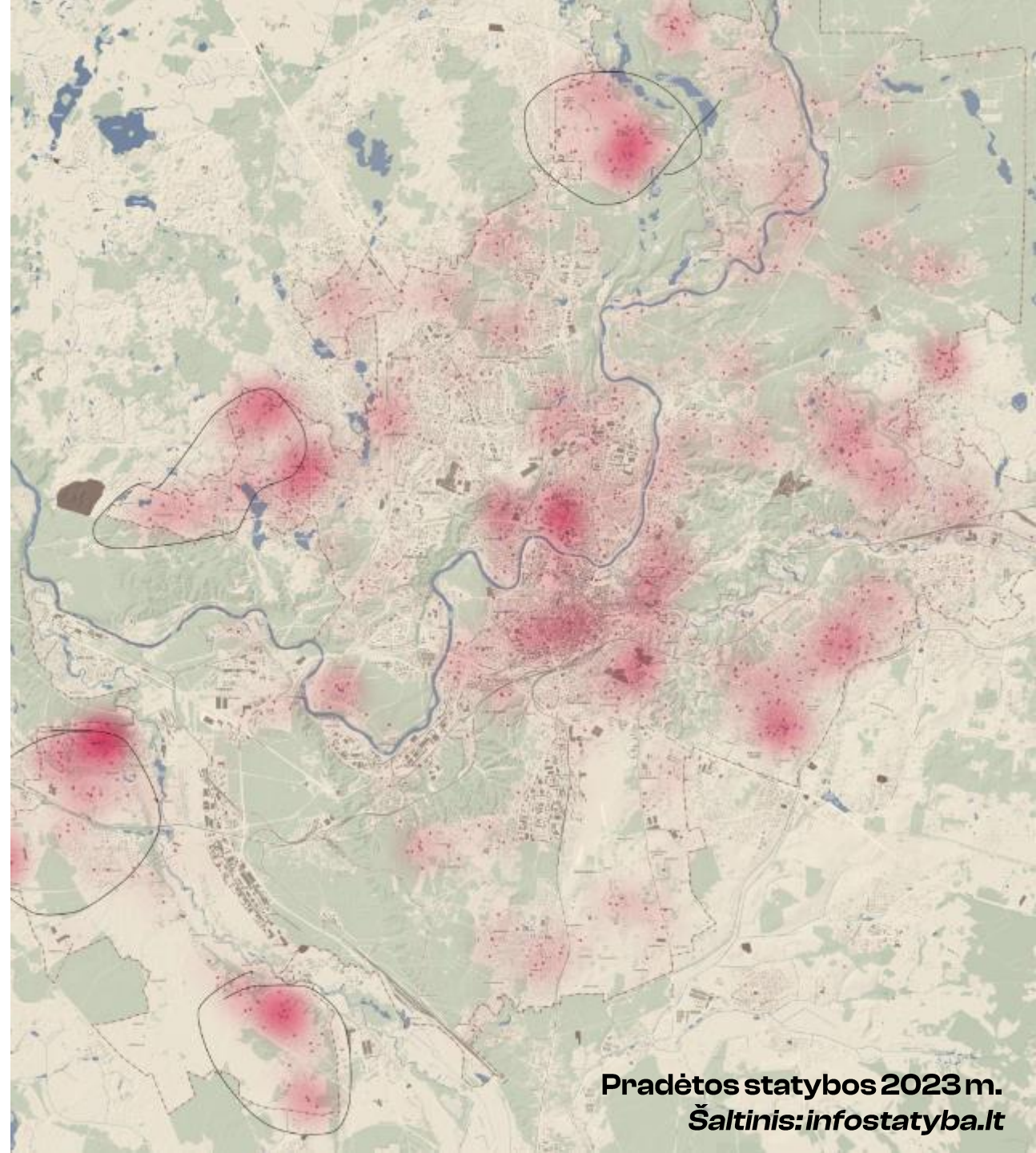
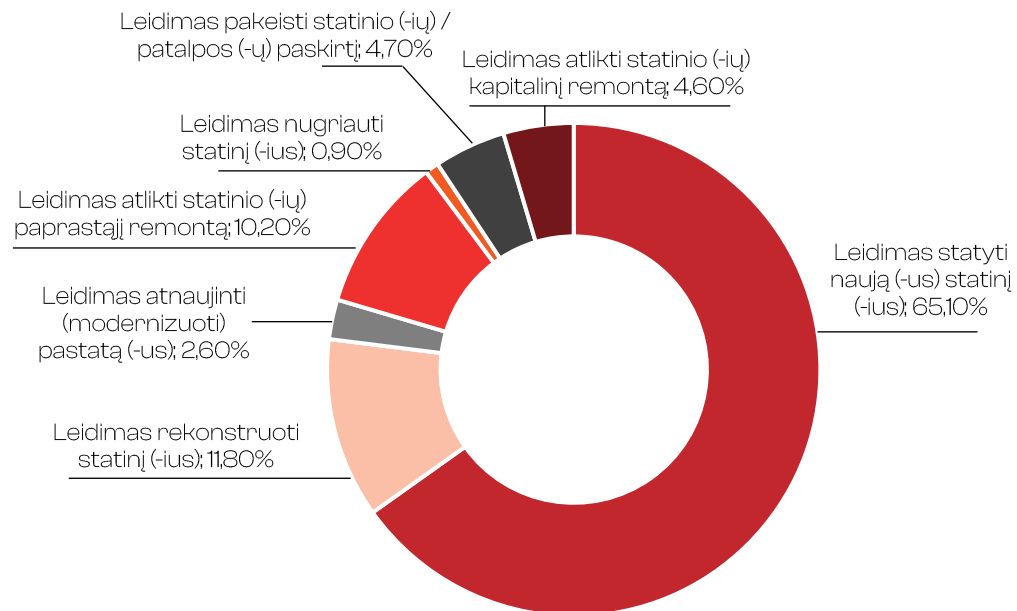
Teritorijų transformacijos



Kuriomis kryptimis auga miestas?

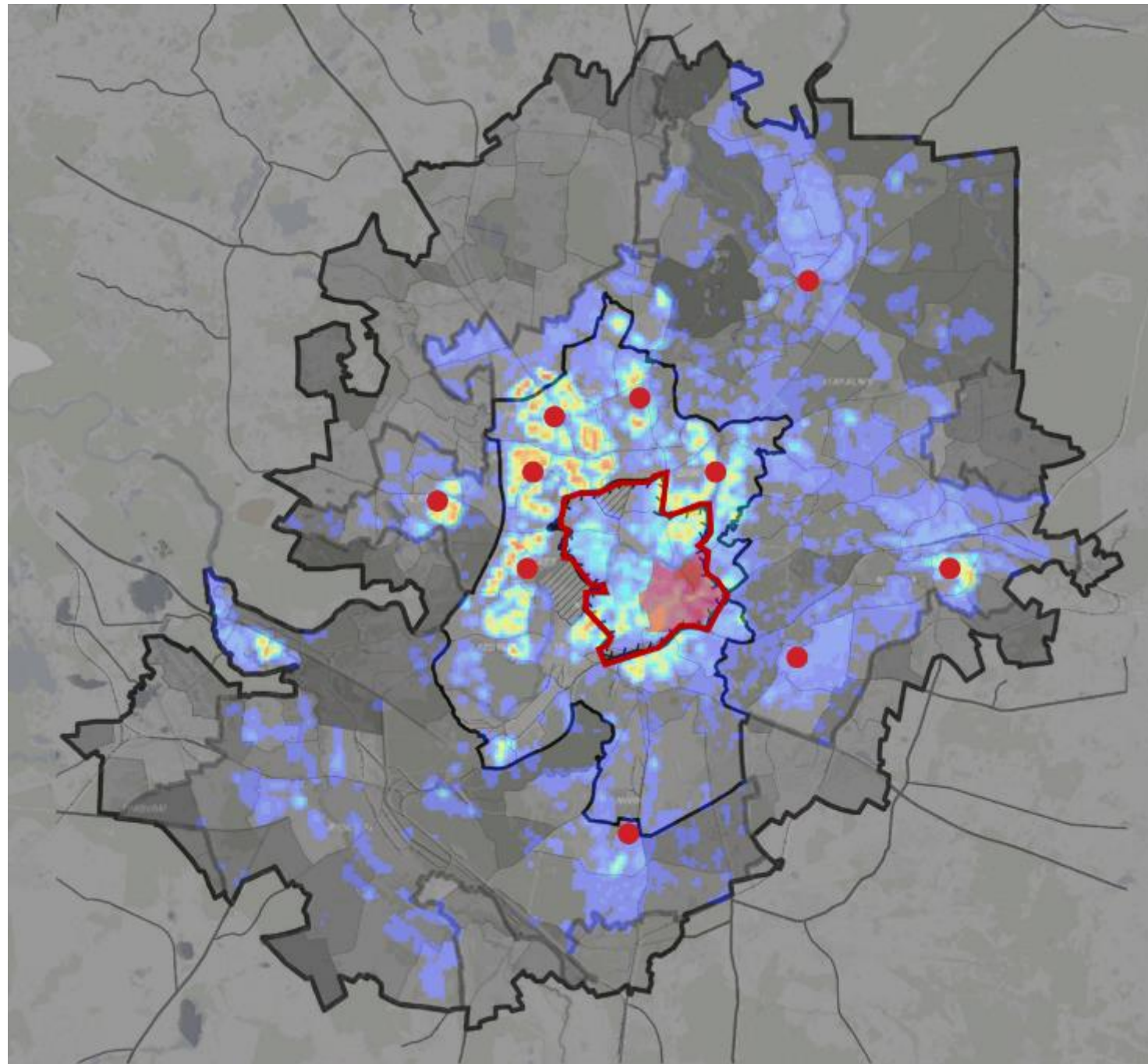
➤  Labiausiai padaugėjo Naujamiesčio, Senamiesčio ir Burbiškių rajonuose

➤  Labiausiai sumažėjo Šeškinėje, Fabijoniškėse, Lazdynuose, Justiniškėse ir kt. rajonuose



Pradėtos statybos 2023 m.
Šaltinis: infostatyba.lt


**15 min miesto
tikslas –
stiprinti
miesto
pacentrius
ir didinti
daugiafunkciškumą**





















ĮRANKIAI IEŠKANT NAMŲ

Vilniaus žemėlapiai: maps.vilnius.lt

 PASIRINKITE TEMĄ

Pagrindinės temos

 Planavimas ir statyba	 Bendraasis planas 2021	 Miesto tvarkymas	 Žemės gražinimas
 Aplinkosauga	 Transportas / Dviračiai	 Laisvalaikis	 Žalioji Vilnius
 Laisjos laisvės	 Kioskai	 Civilinė sauga	 Paslaugos
 Socialinės paslaugos	 Saugus miestas	 Rinkimai	 Kultūros paveldas



**Svarstau įsigyti būstą
Šeškinėje.
Ka įvertinti?**

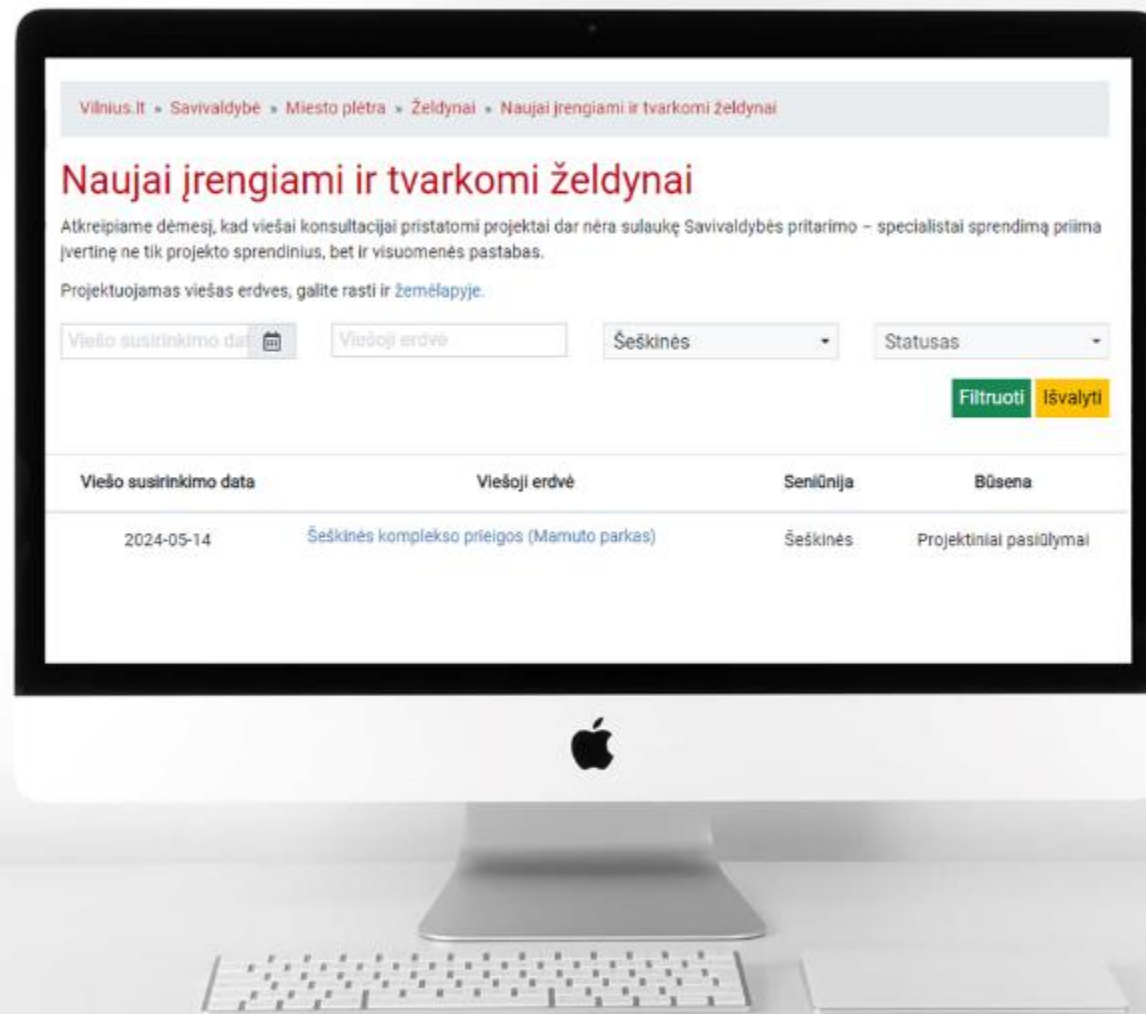
Viešųjų erdvių žemėlapis

Sluoksnis: Žalias Vilnius

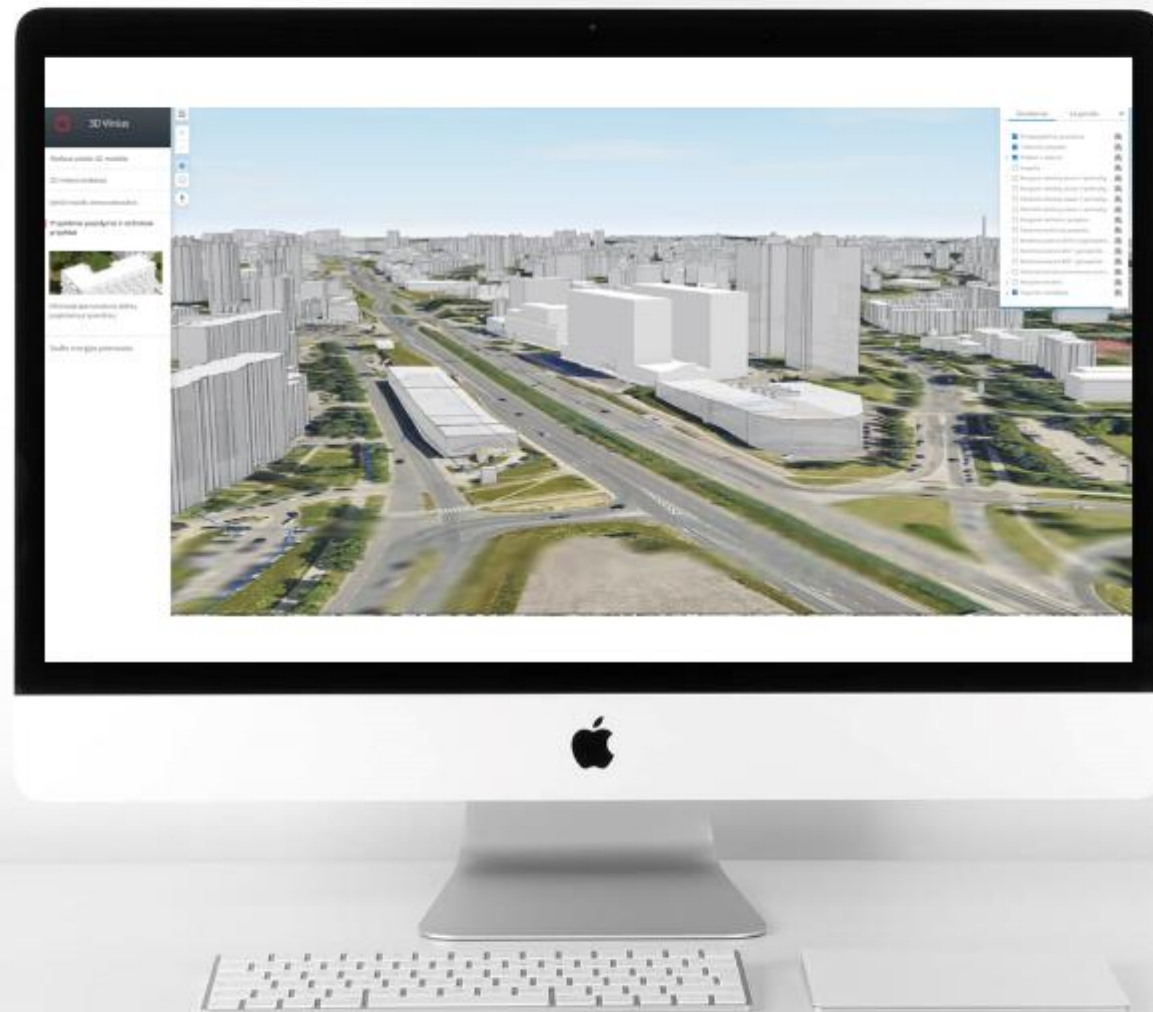


Įrengiamų viešųjų erdvių lentelė

Įsitraukite į projektų
užduočių ir
projektinių
pasiūlymų
svarstymus



3D žemėlapis: Šeškinė



Miesto plaučiai



Triukšmo žemėlapis



Darželių žemėlapis



Viešojo transporto žemėlapis





VILNIAUS
VYSTYMO
KOMPANIJA

**PROJEKTAI,
KURIANTYS VERTE,
JŪSŲ BŪSTUI**

Mūsų indėlis bendruomenių gerovei

- Artimiausiu metu įgyvendinami rangos projektai
- Iki 2026 m. įgyvendinami rangos projektai
- Nacionalinė koncertų salė „Tautos namai“
- Iki 2026 m. atnaujinami skverai
- Šiuo metu projektuojami mokslo paskirties objektai
- Šiomet planuojami baigti projektavimo konkursai
- 2025 m. planuojami baigti projektavimo konkursai



Vingio parkas



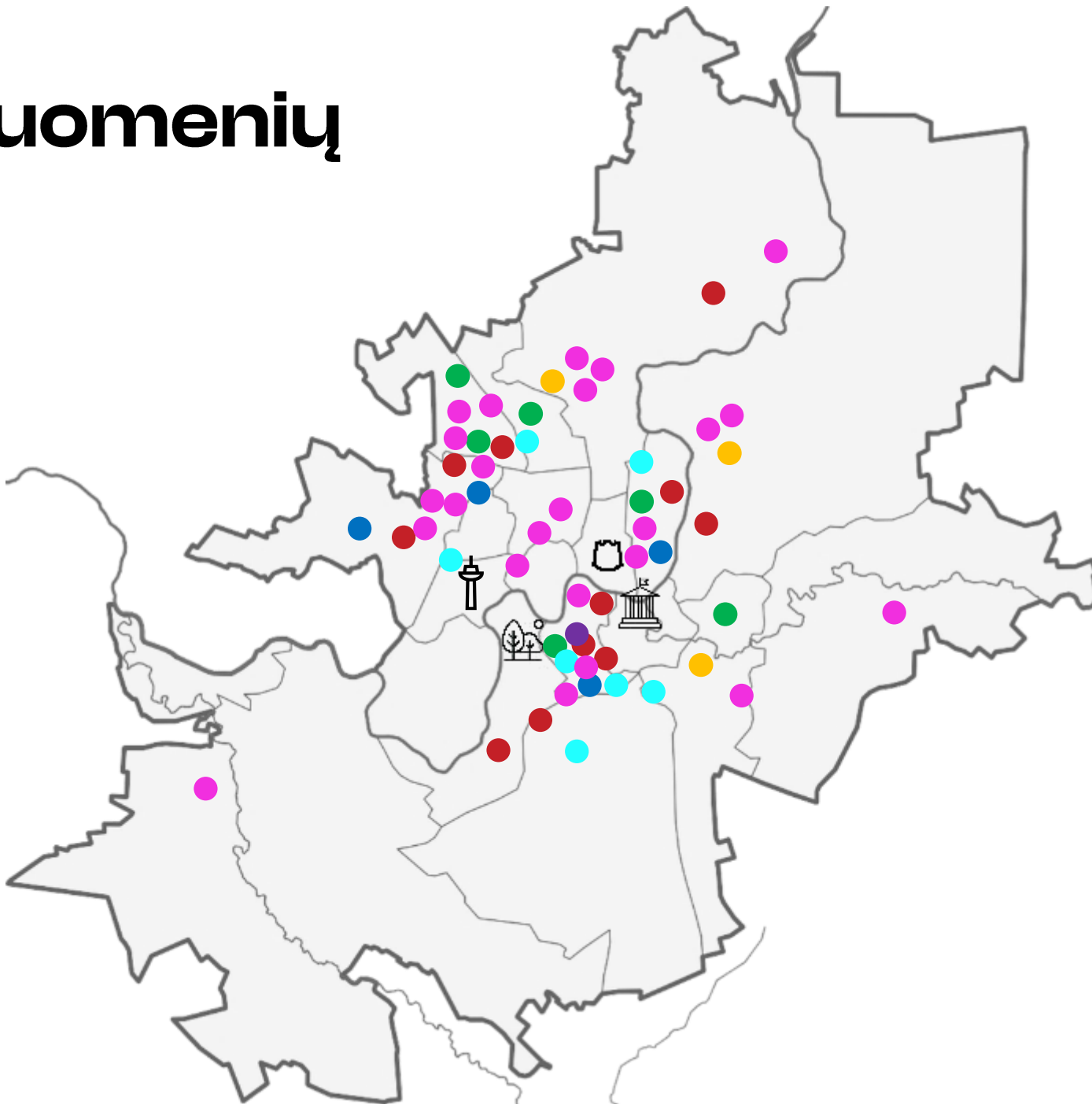
Katedros aikštė



TV bokštas



Vilniaus Savivaldybė





VILNIAUS
VYSTYMO
KOMPANIJA

ŠIUO METU BAIGIAM DIDŽIAUSI RANGOS PROJEKTAI

Šiuo metu baigiami didžiausi rangos projektai



Darželis, Tolminkiemio g. 11A



Kairė krantinė nuo Žaliojo tilto iki Vileišio g.

Šiuo metu baigiami didžiausi rangos projektai



Tauro kalnas



Žirmūnų gimnazijos aikštynas ir
Žirmūnų baseinas



VILNIAUS
VYSTYMO
KOMPANIJA

RANGOS PROJEKTAI 2024–2027 M.

Rangos projektai 2024 – 2027 m.



Darželis, Žemynos g. 2



Darželis, Pajautos g. 7

Rangos projektai 2024 – 2028 m.

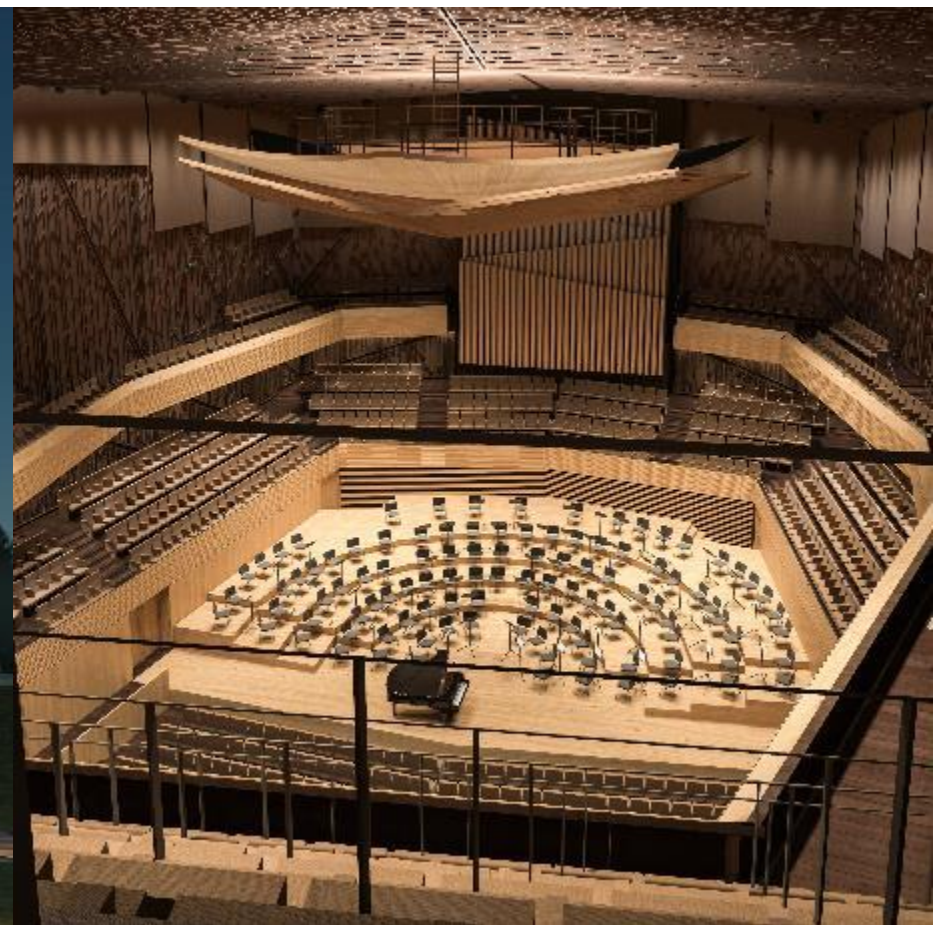


Lengvosios atletikos maniežas, Žirmūnų g. 1H



Vokiečių g. rekonstrukcija

Nacionalinė koncertų salė 2024 – 2028 m.



V. Mykolaičio – Putino g. 5

Rangos projektai – atnaujinami skverai 2024 – 2026 m.



Šv. Florijono skveras



Skveras šalia Tūkstantmečio bei Dariaus ir Girėno g.

Rangos projektai – atnaujinami skverai 2024 – 2026 m.



Skveras prie Liepkalnio ir Pelesos g.



Skveras Maumedžių g.

Būsiami rangos projektai

Rangos projektai – atnaujinami skverai 2024 – 2026 m.



Viešoji erdvė tarp J. Rutkausko g. ir Pilaitės pr.



Viešoji erdvė, Žirmūnų g. 111B



Šv. Stepono skveras



VILNIAUS
VYSTYMO
KOMPANIJA

ŠIUO METU PROJEKTUOJAMI OBJEKTAI

Nauja statyba

Šiuo metu projektuojami objektai



Darželis, Bieliūnų g. 5 ir 9

Architektų komanda „INBLUM“

Vaikų skaičius: 290 (16 grupių)

Nauja statyba

Šiuo metu projektuojami objektai



Autoriai: UAB „PONAMA“

Darželis Aušrinės g. 10A

Architektų komanda „PONAMA“

Vaikų skaičius: 280 (14 grupių)

Nauja statyba

Šiuo metu projektuojami objektai



Autoriai: UAB „Architektūros linija“

Gimnazija M. Marcinkevičiaus g. 72

Architektų komanda UAB „Architektūros linija“

Vaikų skaičius: 500 (iki 12 klasių)

Nauja statyba

Šiuo metu projektuojami objektai



Autoriai: MB „De architectura“

Progimnazija S. Lozoričiaus g. 95

Architektų komanda UAB „De architectura“

Vaikų skaičius: 950 (iki 32 klasių)

Nauja statyba

Šiuo metu projektuojami objektai



Darželis-pradinė mokykla
Moravų g. 4

Architektų komanda
UAB „A2SN“



Vaikų skaičius: iki 956
(380 darželinukų, iki 576 pradinukų)

Nauja statyba

Šiuo metu projektuojami objektai



Žirmūnų irklavimo bazė, Žirmūnų g. 1P



Architektų komanda architektūros studija „aketuri“

Rekonstrukcija

Šiuo metu projektuojami objektai



Autoriai: UAB „Baltic Engineers“

Šeškinės pradinė mokykla
Šeškinės g. 15

Architektų komanda
UAB „Baltic Engineers“

Vaikų skaičius: apie
400 (16 klasių)

Rekonstrukcija

Šiuo metu projektuojami objektai



Šeškinės pradinė mokykla
Šeškinės g. 15

Architektų komanda
UAB „Baltic Engineers“

Vaikų skaičius: apie
400 (16 klasių)

Rekonstrukcija

Šiuo metu projektuojami objektai



„Vyturio“ pradinė mokykla,
Taikos g. 189

Architektų komanda
UAB „In Ace“

Vaikų skaičius:
apie 410

Rekonstrukcija

Šiuo metu projektuojami objektai



„Vyturio“ pradinė mokykla,
Taikos g. 189

Architektų komanda
UAB „In Ace“

Vaikų skaičius:
apie 410

Kaip gimsta objektas?



5 metai



**AČIŪ UŽ
DĖMESĮ**