

A. VYŠNIAUSKO ARCHITEKTŲ DIRBTUVĖS  
Adresas: Z. Sierakausko g. 17-1, Vilnius  
Tel.: 216 38 67, faks.: 216 37 92  
Įm. kodas 124308648  
A. 1538

**KVARTALO TARP TUSKULĖNŲ, ŽIRMŪNŲ IR MINTIES  
GATVIŲ PERSPEKTYVINIO ATNAUJINIMO  
(REVITALIZACIJOS) PROJEKTAS IR  
DAUGIABUČIO GYVENAMOJO NAMO TUSKULĖNŲ G. 3A,  
VILNIUS, PROJEKTINIAI PASIŪLYMAI**



Projektuotojas:

UAB „A. VYŠNIAUSKO  
ARCHITEKTŲ DIRBTUVĖS“

Autoriai:

PV A. Vyšniauskas  
Arch. A. Balkevičiūtė

Užsakovas:

UAB „STATYBŲ PLIUSAS“

*Balkevičiūtė*



*Oliveras Vortech Astabovicius*

Vilnius 2020

**Kartu su projektu "Daugiabutis gyvenamasis namas Tuskulėnų g. 3A Vilnius.  
Statybos projektas" ruošiamo kvartalo tarp Tuskulėnų, Žirmūnų ir Minties  
gatvių perspektyvinio atnaujinimo (revitalizacijos)  
AIŠKINAMASIS RAŠTAS**

Nagrinėjama teritorija apima Žirmūnų mikrorajono kvartalą tarp Tuskulėnų, Žirmūnų ir Minties gatvių (Žir.-1). Šiame kvartale užstatymas daugmaž susiklostęs, kai kuriems pastatams jau suformuoti sklypai, atskiroms pastatų grupėms apibrėžtos kaimynijų ribos, kurias jie turi tvarkyti savo lėšomis. Didžioji dalis sklypams ir kaimynijoms nepriklausančių viešųjų erdvių bus tvarkoma pagal projektą " Žirmūnų, Minties ir Šilo g. kapitalinio remonto , M. Katkaus g. rekonstravimo ir teritorijos tarp Minties, Žirmūnų, ir Tuskulėnų g. , Vilniaus m. Sutvarkymo projektas".

Šiame revitalizacijos projekte (plane) pažymima:

- a) analizuojamos teritorijos, apribotos Tuskulėnų, Žirmūnų ir Minties gatvių raudonosiomis linijomis, ribos
- b) esamas ir perspektyvinis užstatymas, esamos kvartalinės gatvės ir privažiavimai.
- c) esamų sklypų ribos
- d) kaimynijų ribos
- e) viešosios erdvės, tvarkomos pagal projektą " Žirmūnų, Minties ir Šilo g. kapitalinio remonto , M. Katkaus g. rekonstravimo ir teritorijos tarp Minties, Žirmūnų, ir Tuskulėnų g. , Vilniaus m. Sutvarkymo projektas".

Kvartalo genplane pažymėjus visus šiuos anksčiau išvardintus objektus, nustatomos vietos, kurias nepatenka į jų ribas bei dar nėra sutvarkytos (revitalizacijos plane pažymėta violetine spalva).

Atsižvelgiant į numatomo daugiabučio gyv. namo apimtį, atitinkamai nustatomos šio daugiabučio gyv. namo statytojų indėlis į bendrą kvartalo infrastruktūros plėtrą:

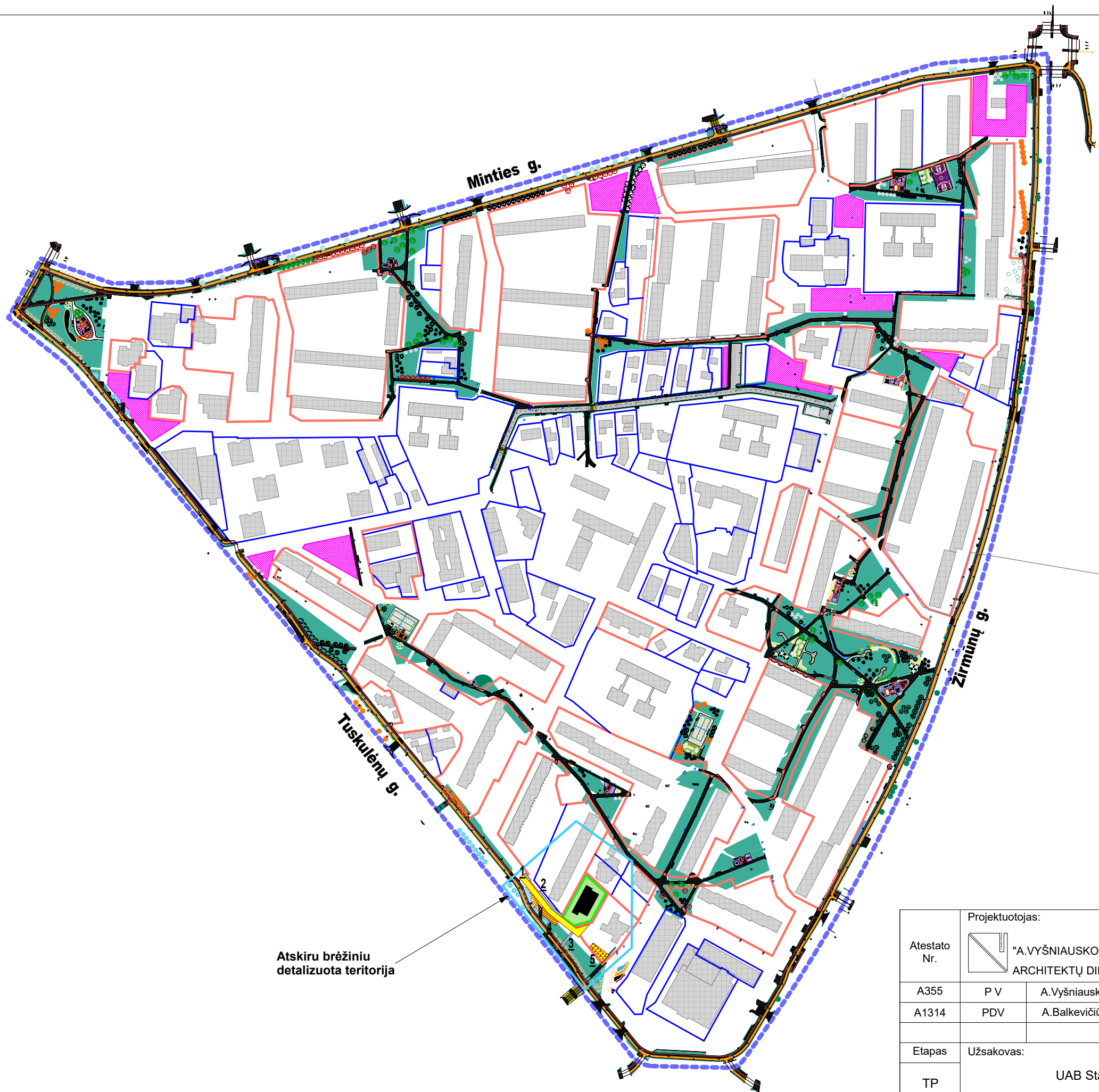
- 1) Iki 2 eimo juostų, 5,5m pločio platinamas esamas įvažiavimas nuo Tuskulėnų gatvės iki sklypo Tuskulėnų 3a rytinės ribos (šis įvažiavimas tarnaus ne tik proj. pastatui Tuskulėnų 3a, bet ir esamiems gyv. namams Tuskulėnų 3, Tuskulėnų 1, Tuskulėnų 18) (genplane pažymėta geltonai)
- 2) Prie šio platinamo įvažiavimo įrengiamas 1,5m šaligatvis. (genplane pažymėta mėlynai)
- 3) Įrengti pėsčiųjų taką nuo šio privažiavimo iki transporto stotelės "Tuskulėnai".(genplane pažymėta mėlynai)
- 4) Ties pietine šio įvažiavimo riba, priešais pastatą Tuskulėnų 3 įrengiamos bendramiestinės automobilių stovėjimo vietos, viso 7 vietos (genplane pažymėta geltona - subrūkšniuota)
- 5) Sutvarkoma esama vaikų žaidimo aikštelė, esanti priešais pastatą Tuskulėnų 1 – įrengiama nauja dangą (gumuotas audinys), atnaujinami žaidimo įrenginiai.

Visų šių infrastruktūros objektų projektai, gavus Nacionalinės žemės tarnybos sutikimą, bus atliekami kartu su projektu "Daugiabutis gyvenamasis namas Tuskulėnų g. 3A Vilnius. Statybos projektas".

Kitos tvarkytinos zonos (kvartalo genplane pažymėta violetine spalva) bus projektuojamos ir įrenginėjamos su kitais šio kvartalo statomais/tvarkomais objektais.

P.V. A. Vyšniauskas





Atskiru brėžiniu detalizuota teritorija

### SUTARTINIAI ŽYMĖJIMAI

- Analizuojamos teritorijos ribos (ŽIR-01)
- Kaimynijos
- Sklypai
- Nagrinėjamas sklypas
- Esamas užstatymas
- Projektuojamas statinys
- Tvarytinos zonos, patenkančios į analizuojamą teritoriją, bet nepatenkančios į kitas išvardintas ribas

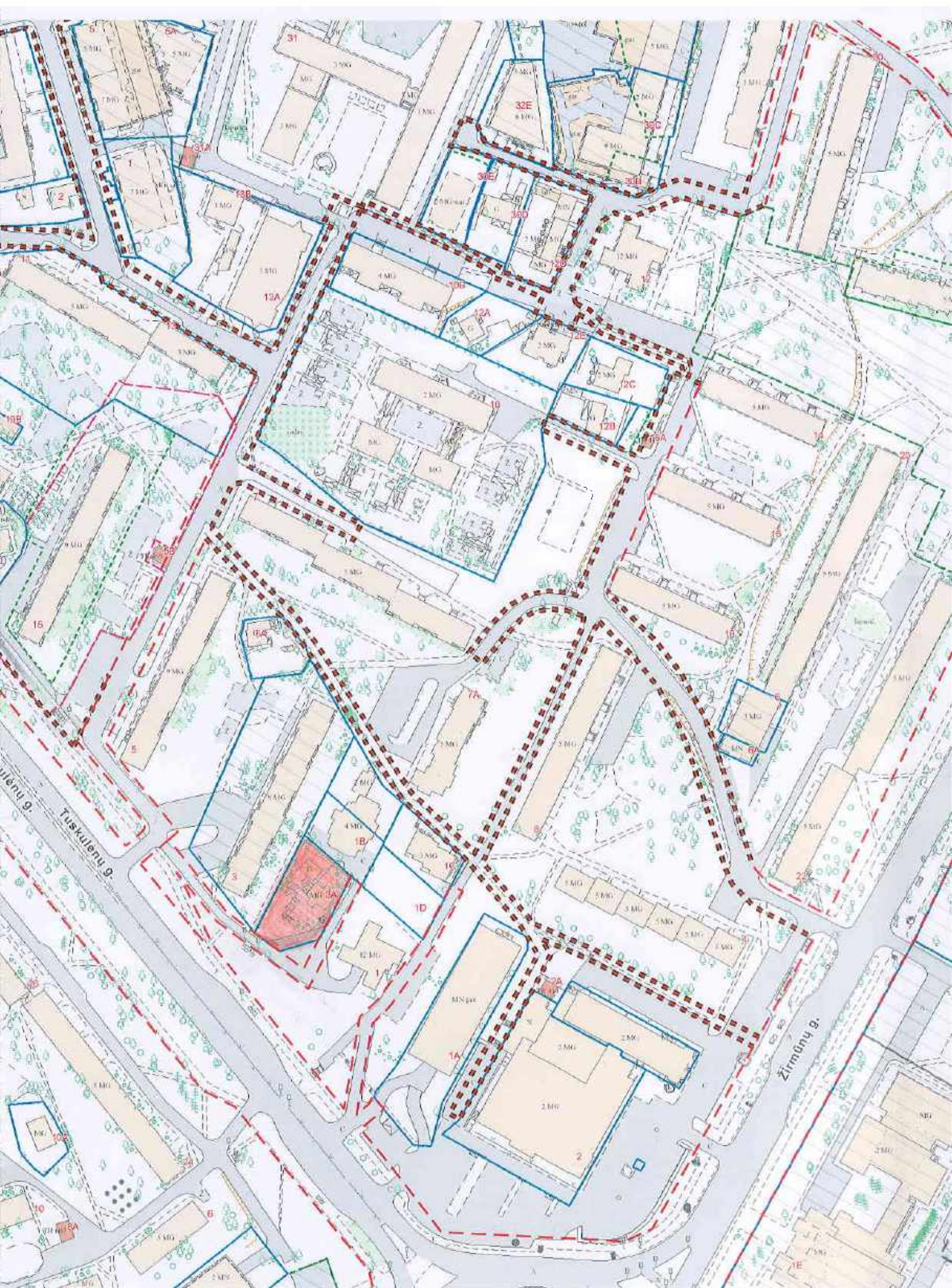
### SAIVALDYBĖS INDĖLIS Į KVARTALO REVITALIZACIJĄ (pagal SĮ "Vilniaus planas" paruoštą projektą "Žirmūnų, Minties ir Šilo g. kapitalinio remonto, M. Katkaus g. rekonstravimo ir teritorijos tarp Minties, Žirmūnų ir Tuskulėnų g., Vilniaus m. Sutvarkymo projektas")

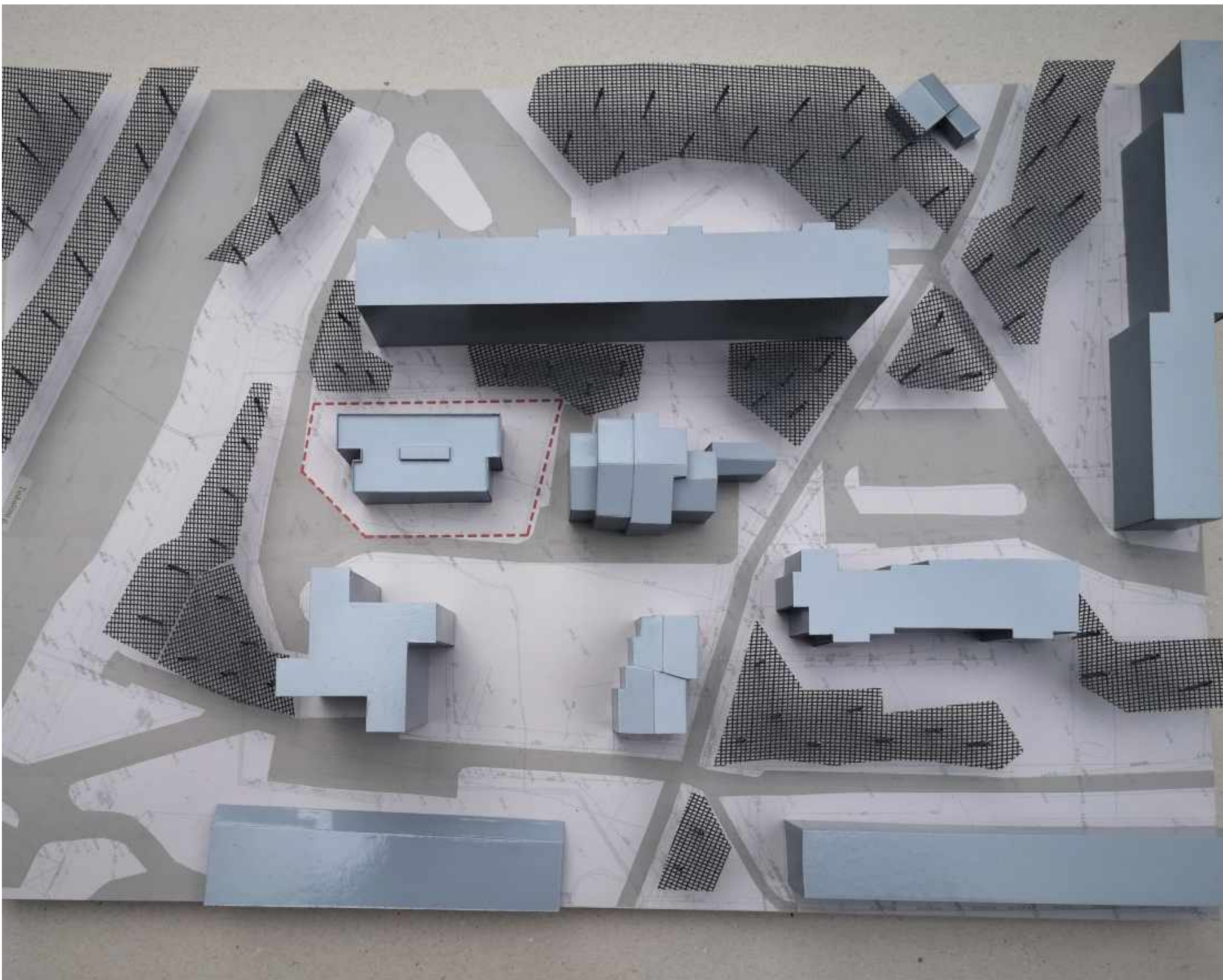
- Gatvės asfalto danga
- Pėsčiųjų tako betoninių plytelių danga
- Betoninių trinkelų danga įvažiavimams
- Dviračių tako rausvo asfalto danga
- Techninio šaligatvio betoninių plytelių danga
- Skaldos danga
- Sporto aikštelių liejamos gumos danga
- Liejama sporto aikštelių gumos danga
- Liejama vaikų žaidimo aikštelės danga
- Tvarkomi želdiniai

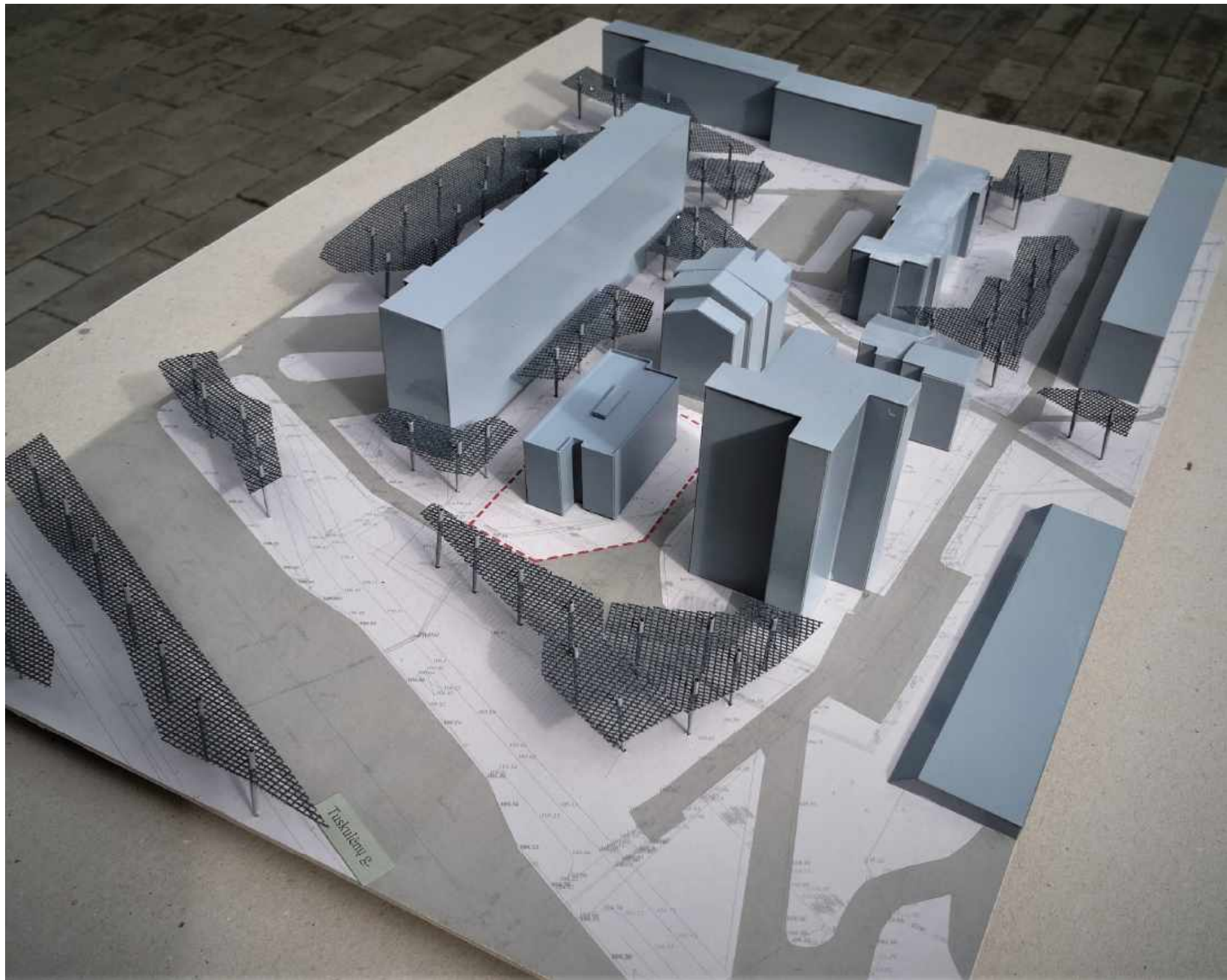
### STATYTOJŲ INDĖLIS Į KVARTALO REVITALIZACIJĄ

- 1 Platinamas esamas privažiuojamas (statytojas atlieka darbus pagal infrastruktūros skyriaus sąlygas)
- 2 Įrengiami pėsčiųjų takai (šaligatvis) (statytojas atlieka darbus pagal infrastruktūros skyriaus sąlygas)
- 3 Įrengiami pėsčiųjų takai (šaligatvis-jungtis su stotele) (statytojas atlieka darbus laisvanoriškai, savo iniciatyva)
- 4 Naujai įrengiamos parkavimo vietos (statytojas atlieka darbus laisvanoriškai, savo iniciatyva)
- 5 Atnaujinama vaikų žaidimo aikštelė (statytojas atlieka darbus laisvanoriškai, savo iniciatyva)

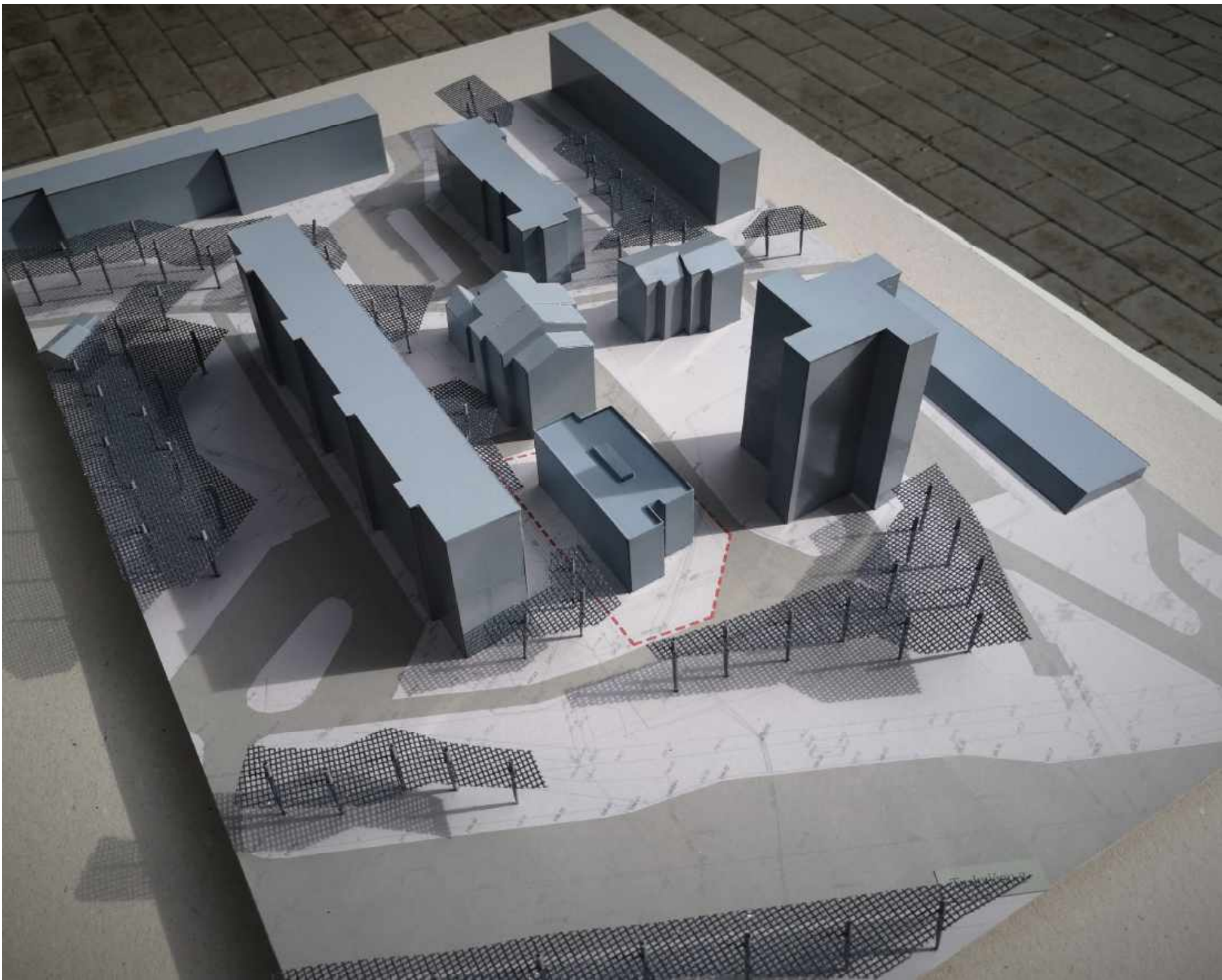
Atestato Nr.	Projektuotojas:				Objektas:		
	"A.VYŠNIAUSKO ARCHITEKTŲ DIRBTUVĖS"				Daugiabutis gyvenamas namas Tuskulėnų g. Nr.3A, Vilnius. Statybos projektas		
A355	P V	A.Vyšniauskas		2020-05	Brėžinys: ŽIRMŪNŲ KVARTALO TARP TUSKULĖNŲ, ŽIRMŪNŲ IR MINTIES G. PERSPEKTYVINIO ATNAUJINIMO (REVITALIZACIJOS) PLANAS M 1:4000	Laida	
A1314	PDV	A.Balkevičiūtė		2020-05		0	
Etapas	Užsakovas:				Objekto nr.:	Lapas	Lapų
TP	UAB Statybų Plusas				20/19		

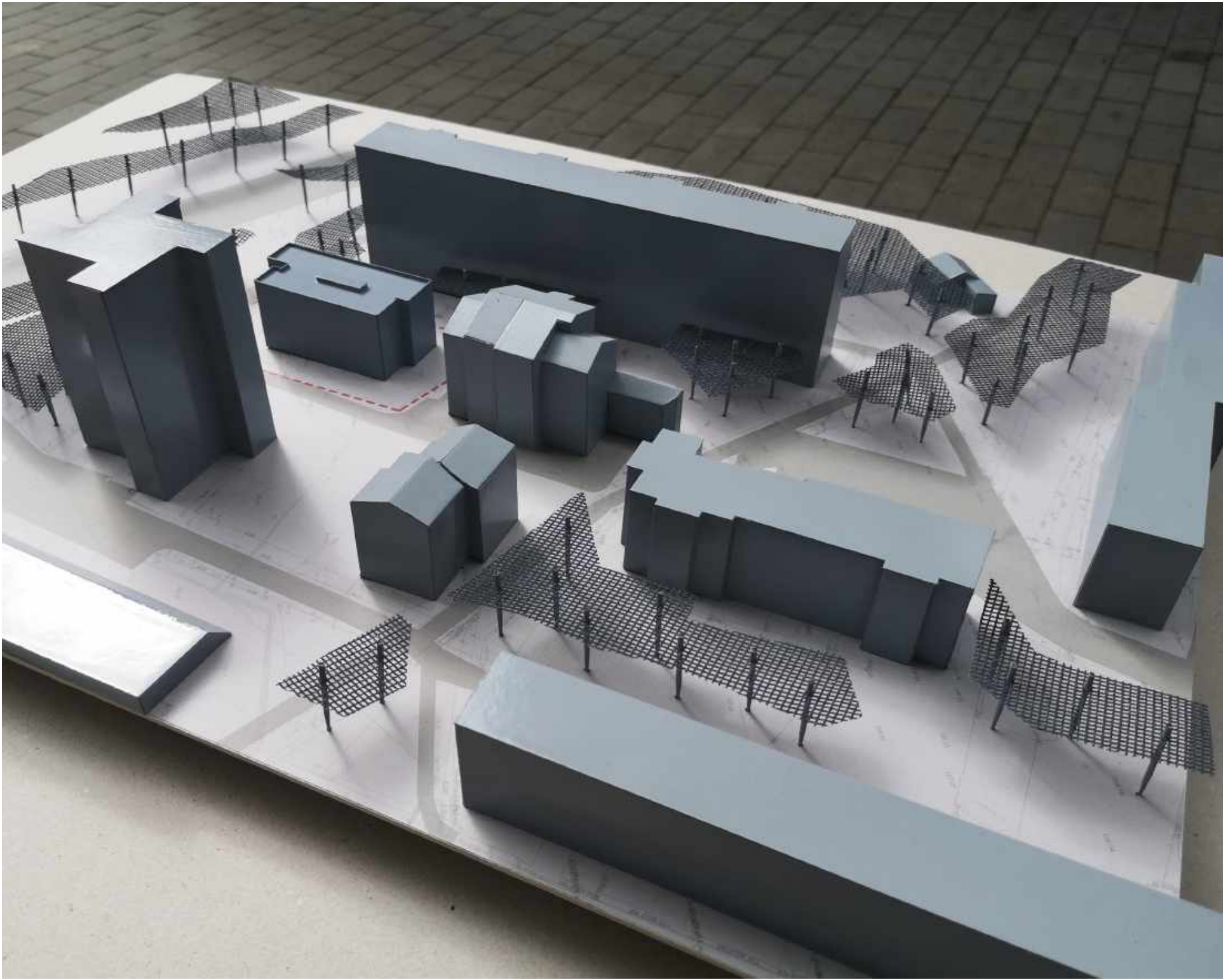


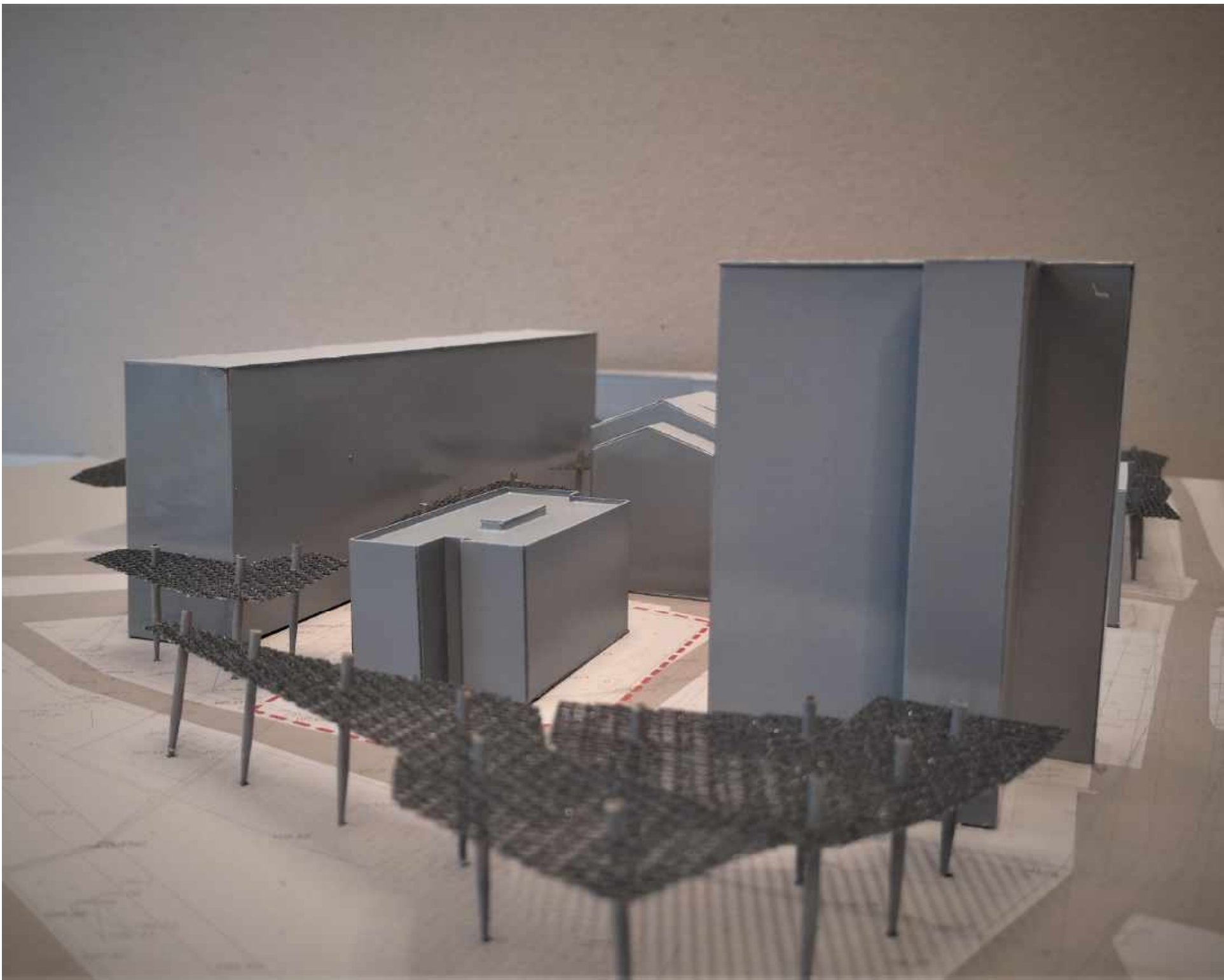


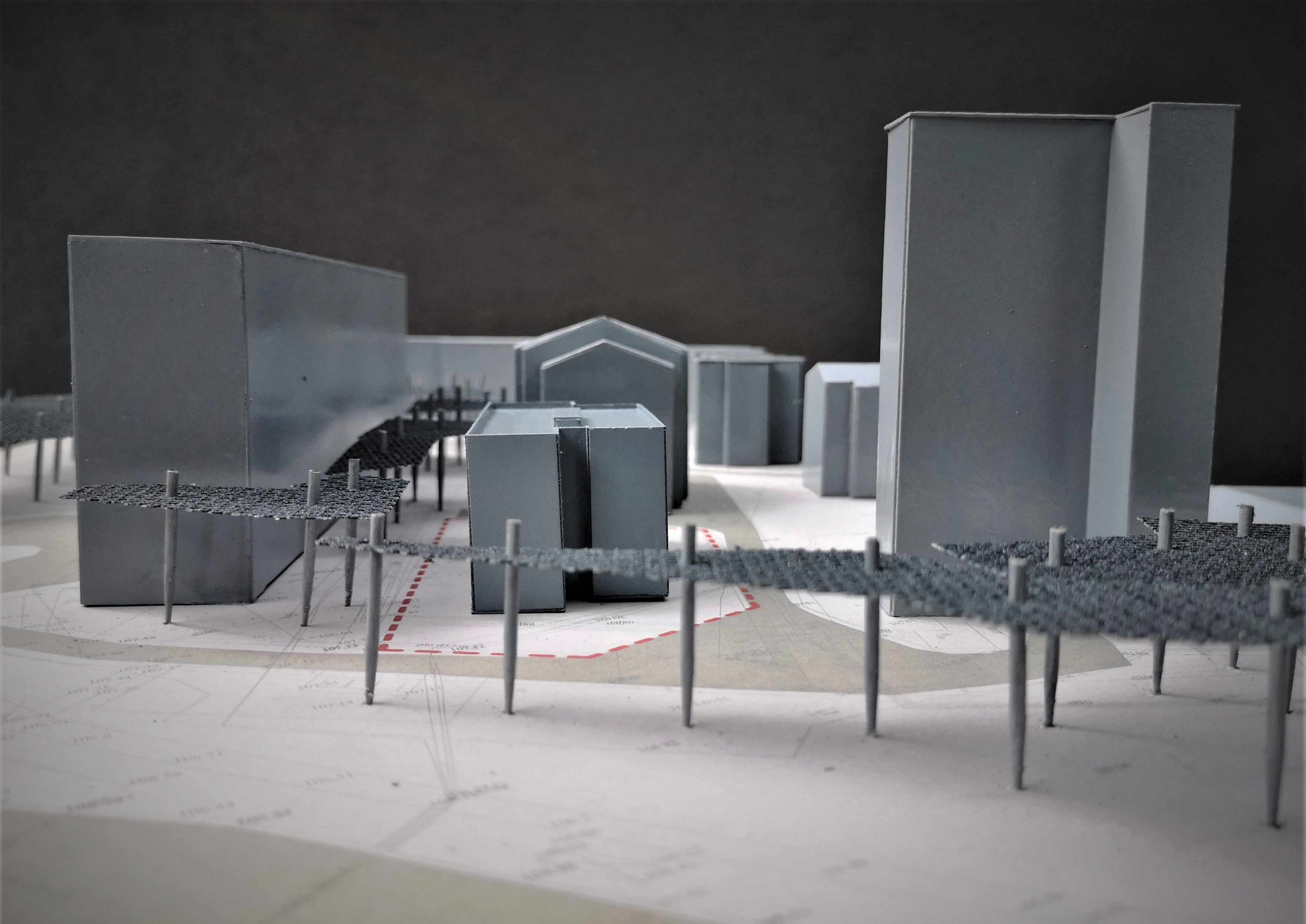


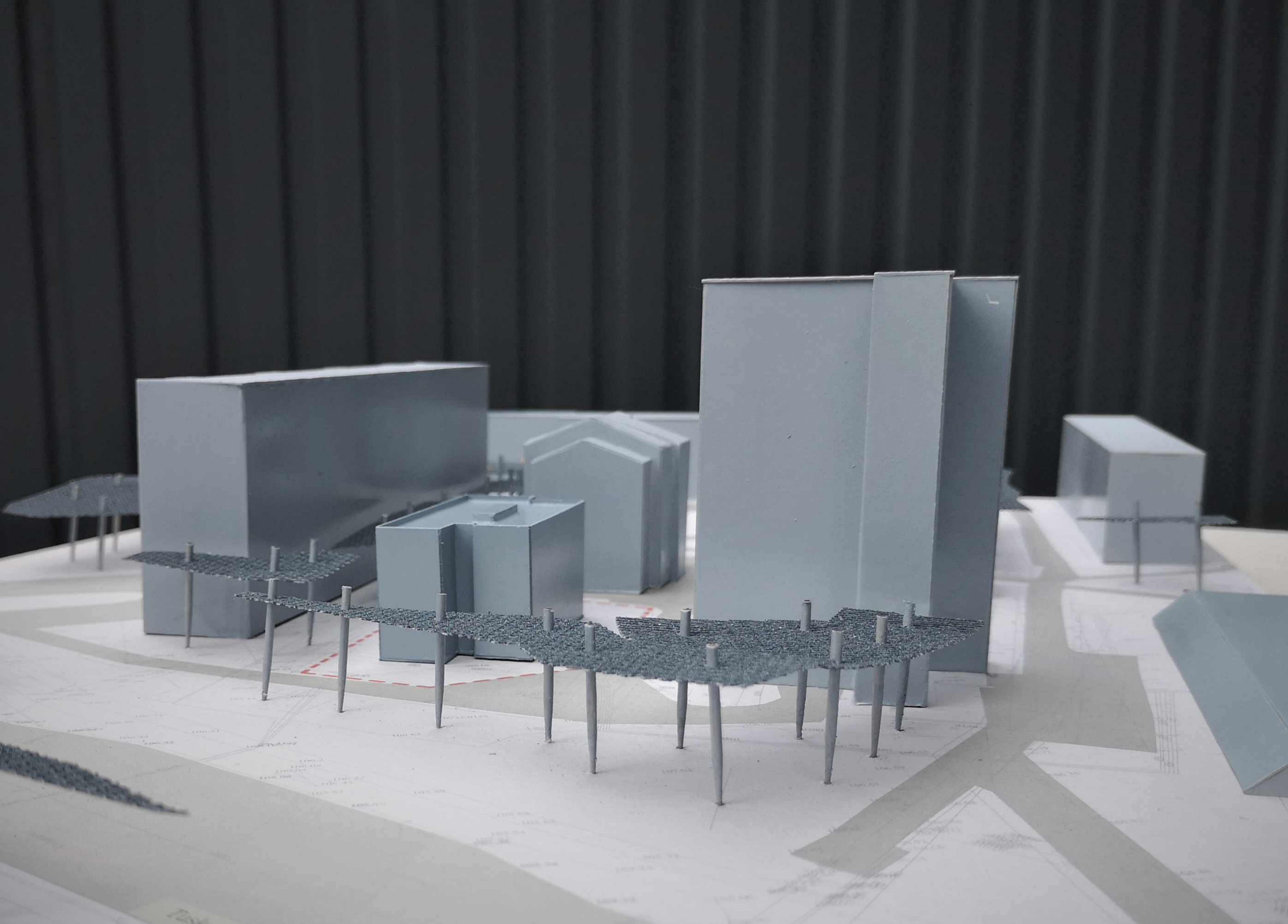


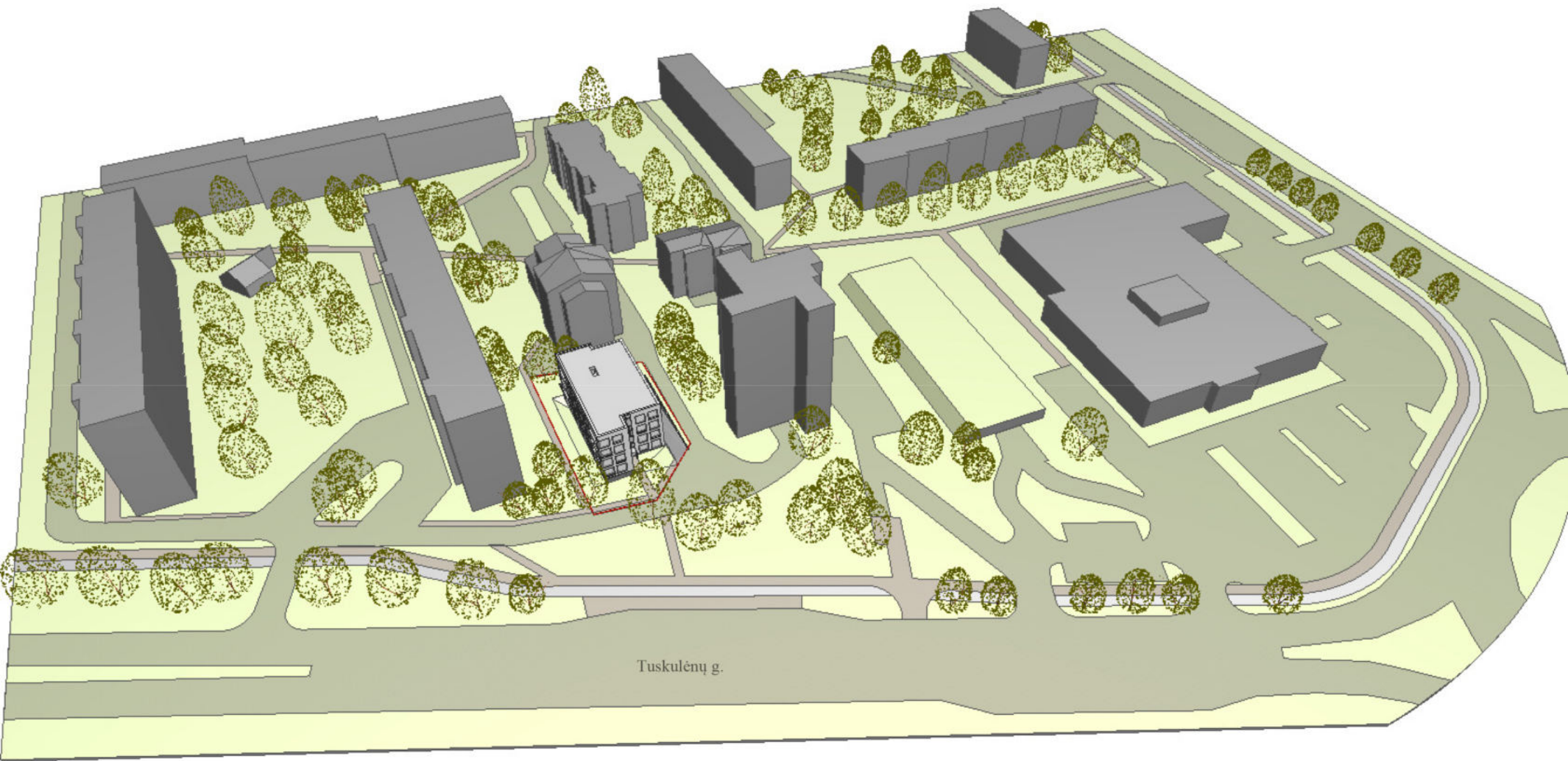




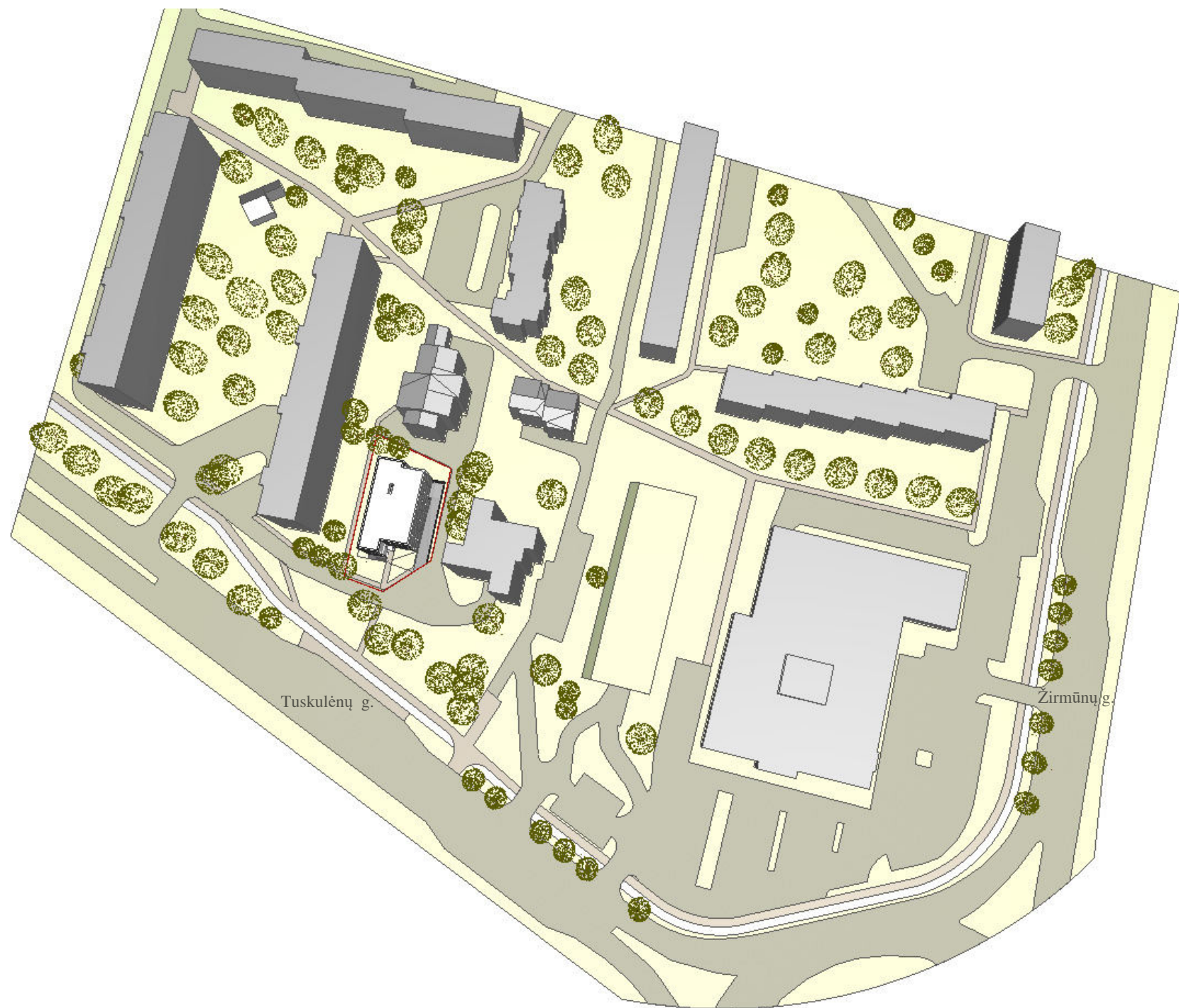






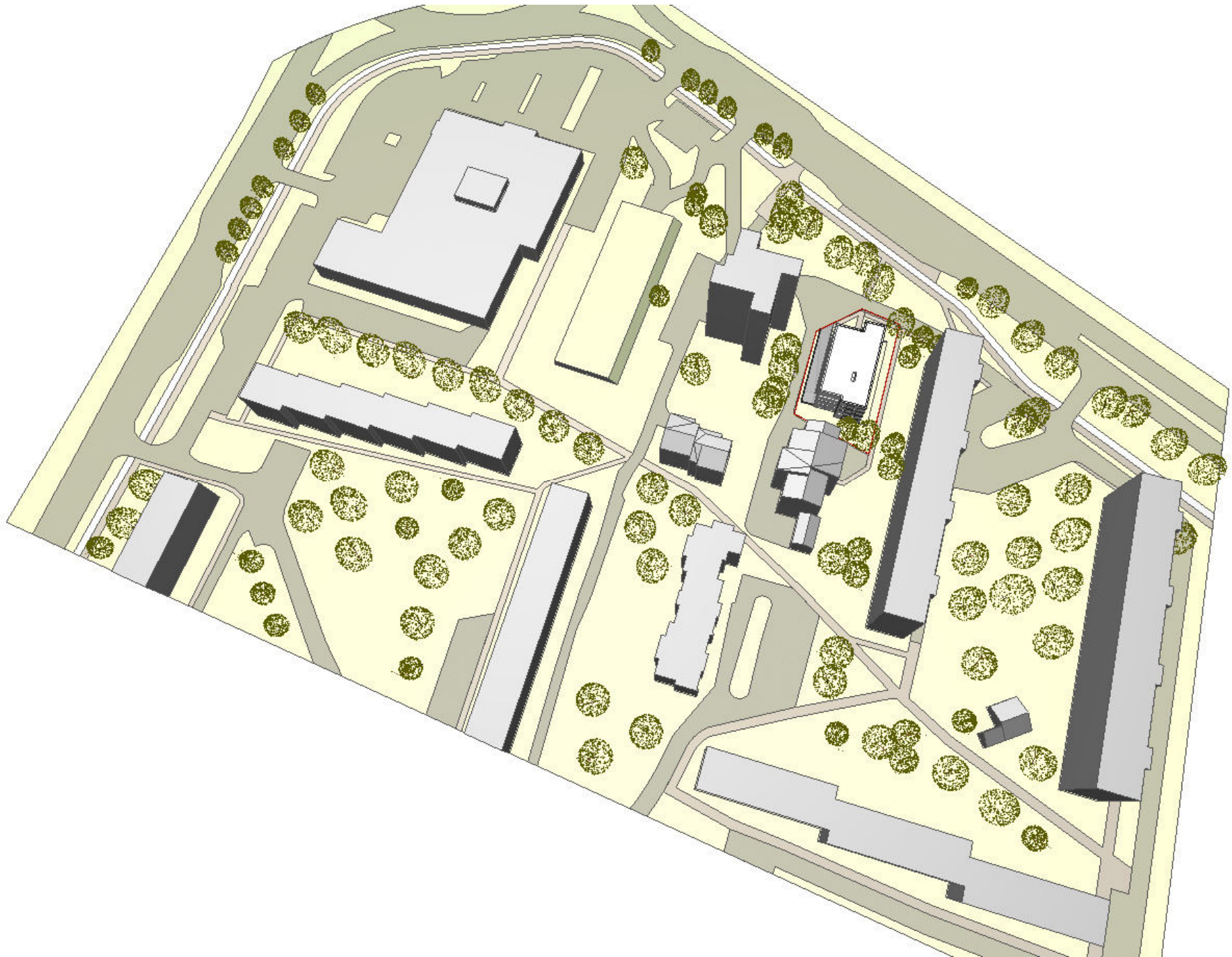


Tuskulēnu g.

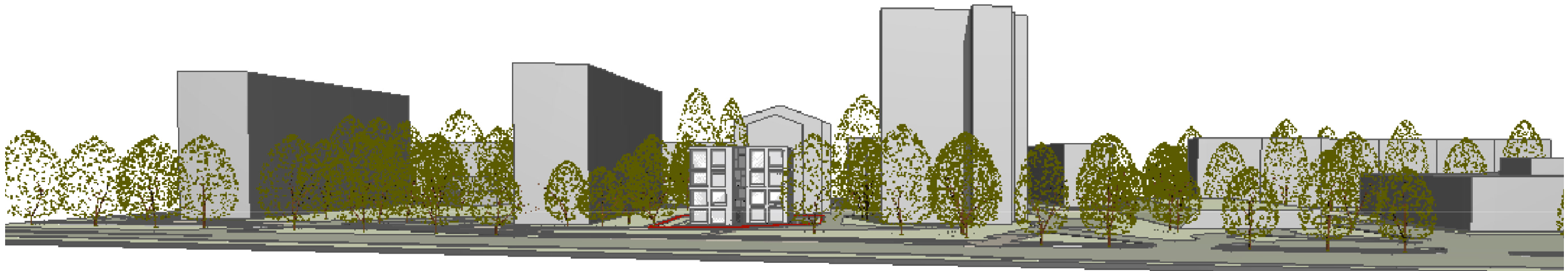


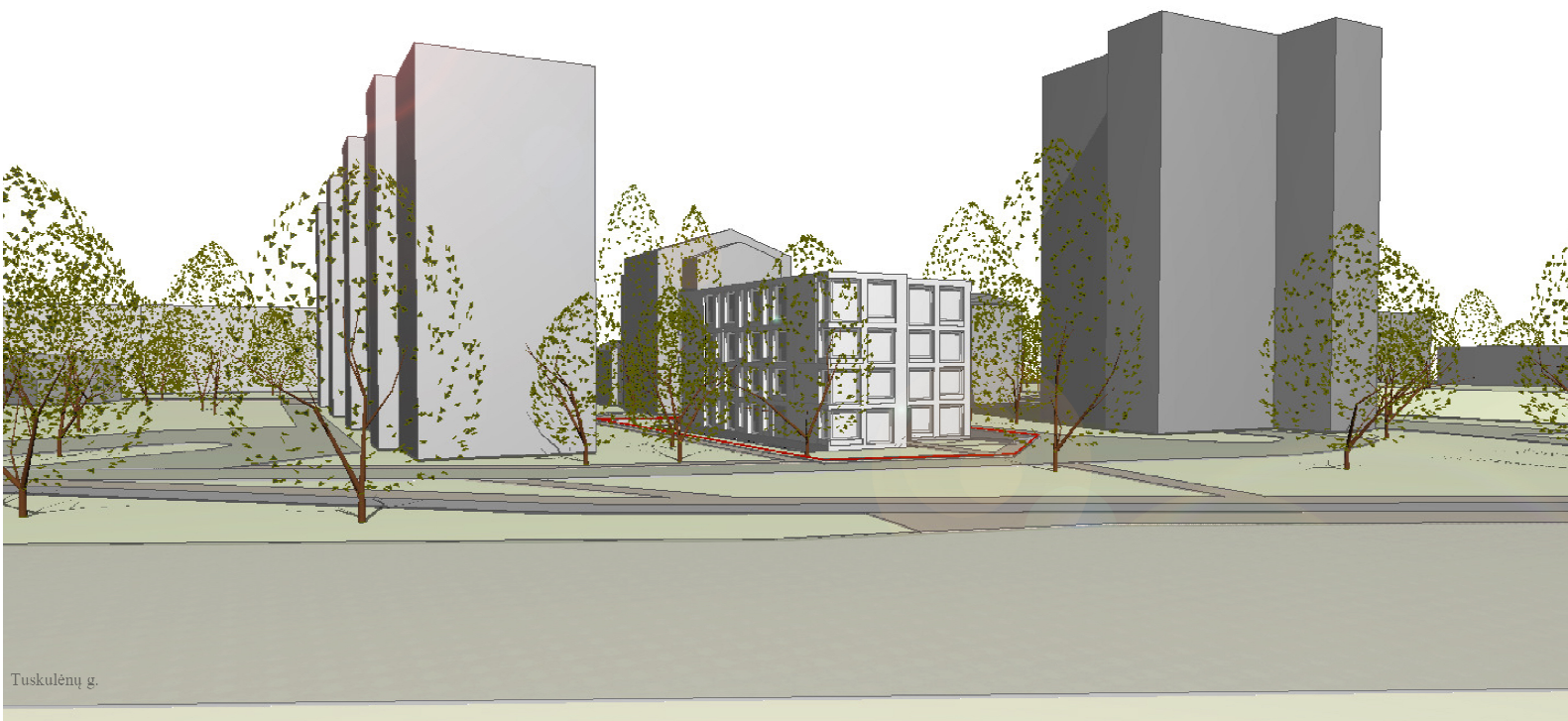
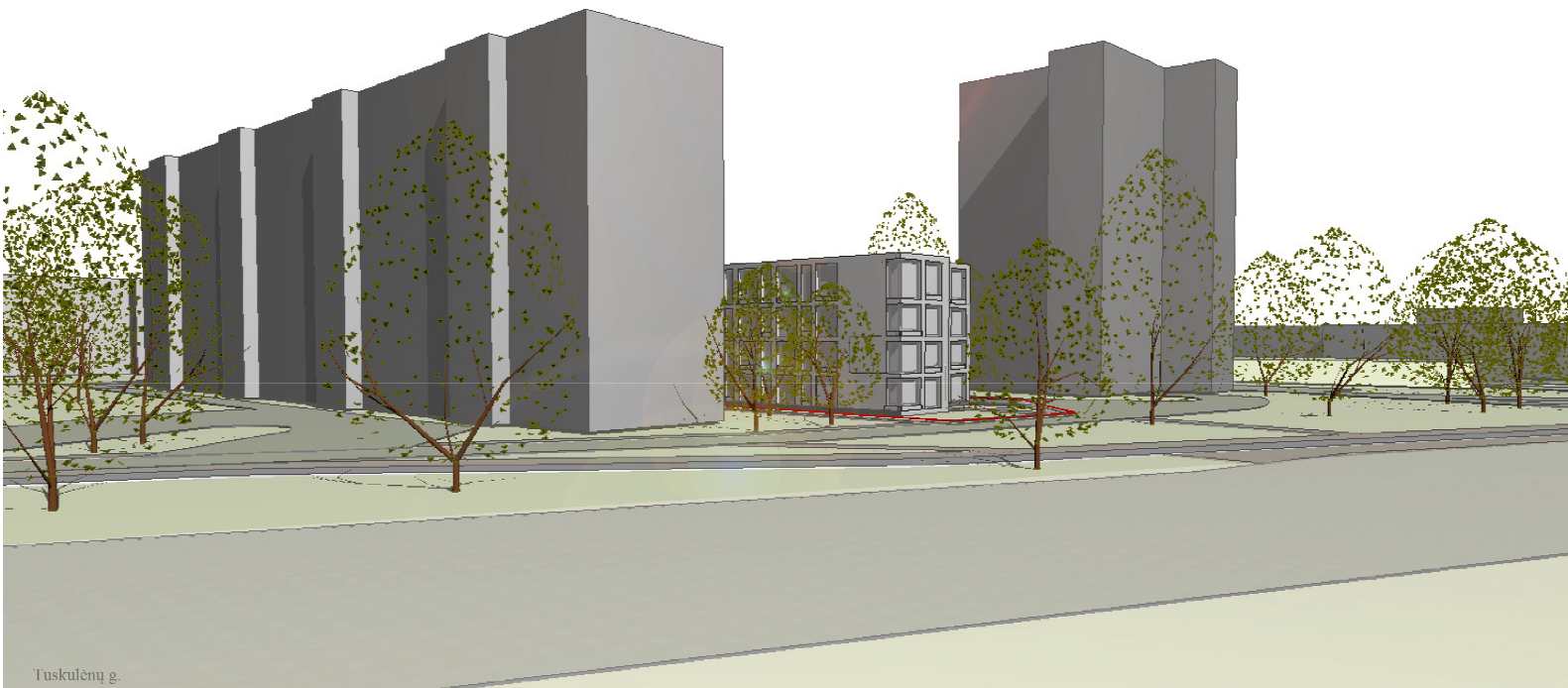
Tuskulēnu g.

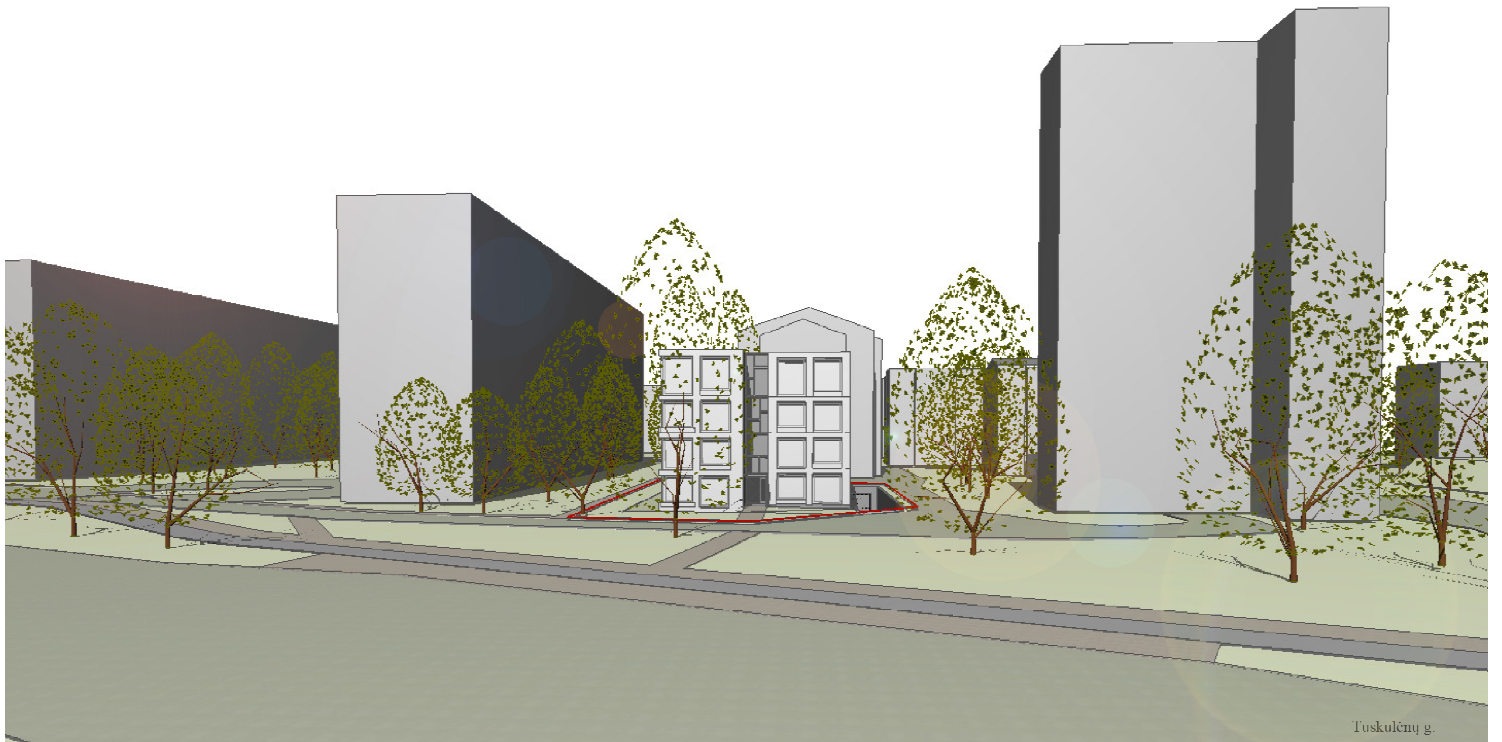
Zirmūnu g.











Tuskulėnų g.



Tuskulėnų g.