



Statytojas (Užsakovas):	UAB „Kamieninių lašelių tyrimų centras“ , direktorius <u>Vladas Algirdas Bumelis</u> tvirtinu : _____ <parašas>
Projektuotojo pavadinimas:	UAB „Metras perimetras“, į.k. 305773801, adr. Vaidilutės g. 79, LT-10100, Vilnius
Statinio projekto pavadinimas:	Gamybos paskirties pastato Vismaliukų g. 34, Vilniuje, statybos projektas
Adresas:	Vilnius, Vismaliukų g. 34 (kadastro Nr.0101/0007:2471 unikalus Nr.4400-4376-2041 ; registro Nr.44/2086117)
Kultūros vertybių registro duomenys:	Nėra apribojimo
Statinio projekto Nr.:	VISM34-3D
Statinio projekto etapas:	PP_Projektiniai pasiūlymai
Statinio (statinių) pavadinimas , statinio paskirtis, kategorija:	Gamybos, pramonės paskirties pastatas (7.8)– gamybinė laboratorija Negyvenamoji paskirtis Ypatingas
Statybos rūšis:	Nauja statyba
Statinio projekto dalies rangovas:	UAB „Formato grupė“ Į.K. 301150326, Paupio g. 13-7A, LT-01201 Vilnius MB „Paičius ir Grigaitis“ Į.K. 305841088, Šeimyniškių g. 21-93, LT-09236 Vilnius
Bylos (segtuvo) žymuo:	VISM34-3D-PP
Tomo Nr.:	1 tomas
Bylos (segtuvo) laidos žymuo:	Laida 0
Bylos (segtuvo) išleidimo data:	2023-01

Dokumentą rengusių vadovų ir specialistų pareigos, kvalifikaciją patvirtinančio dokumento numeris, vardas pavardė	UAB „Metras perimetras“ Direktorius		Vytautas Pajaujis	
	UAB „Metras perimetras“ Projekto vadovas,SPV	A1179	Vaidas Saveikis	
	UAB „Formato grupė“ Projekto dalies vadovas,SPDV	A1790	Darius Varanavičius	
	MB „Paičius ir Grigaitis“ Architektai	BK020977 BK020964	Justas Paičius Karolis Grigaitis	



VILNIAUS MIESTO SAVIVALDYBĖS ADMINISTRACIJA

PRITARIU
Vyriausiasis miesto architektas

2022 m. _____ d.

PROJEKTINIŲ PASIŪLYMŲ RENGIMO UŽDUOTIS

20 m. d.
Vilnius

1. Statinio projekto pavadinimas: Gamybos ir pramonės paskirties pastato, Vismaliukų g. 34, Vilniuje, statybos projektas
2. Nustatomi žemės sklypo naudojimo reglamentai

2.1.	užstatymo tipas	Laisvo planavimo
2.2.	užstatymo tankis	5,00 % nuo valdomos sklypo dalies
2.3.	užstatymo intensyvumas	0,14 nuo valdomos sklypo dalies
2.4.	aukštis (m) nuo statinių statybos zonos esamo žemės paviršiaus	16,00 m
2.5.	maksimali absoliutinė altitudė (m)	Iki 167,30 m
2.6.	aukštų skaičius (nuo–iki)	4 aukštai (skaičiuojamas įskaitant cokolinius, mansardinius aukštus bei antstatus, antresoles)
2.7.	priklausomų želdynų plotas	Vadovautis Lietuvos Respublikos aplinkos ministro 2007 m. gruodžio 21 d. įsakymu Nr. D1-694 „Dėl Atskirųjų rekreacinės paskirties želdynų plotų normų ir Priklausomųjų želdynų normų (plotų) nustatymo tvarkos aprašo patvirtinimo“ ir Vilniaus miesto savivaldybės teritorijos bendrojo plano (TPDR Reg. Nr. T00086338) tekstiniu reglamentu priklausomųjų želdynų plotas ne mažiau kaip 20 %
2.8.	automobilių stovėjimo vietų skaičius	Numatyti norminį automobilių ir dviračių stovėjimo vietų skaičių vadovaujantis STR 2.06.04:2014 „Gatvės ir vietinės reikšmės keliai. Bendrieji reikalavimai“ nuostatomis. Vadovautis Vilniaus miesto savivaldybės tarybos patvirtintais sprendimais: 2017-12-20 sprendimu Nr. 1-1312 „Dėl Vilniaus miesto savivaldybės teritorijos suskirstymo į zonas pagal nustatytus automobilių stovėjimo vietų skaičiaus koeficientus schemas, kompensavimo už papildomai įrengtas automobilių stovėjimo vietas tvarkos aprašo ir sutarties formos tvirtinimo“ bei 2021-07-14 sprendimu Nr. 1-1083 „Dėl Vilniaus miesto savivaldybės teritorijos suskirstymo į zonas pagal nustatytus automobilių stovėjimo vietų skaičiaus koeficientus schemas tvirtinimo“. Automobilių ir dviračių stovėjimo vietas pavaizduoti grafiškai, o jų poreikio skaičiavimus aprašyti aiškinamajame rašte. Numatant antžemines automobilių stovėjimo aikšteles numatyti želdinių intarpus, jas projektuoti su medžiais ir/ar

		<p>krūmais, užtikrinant tam reikalingus dangų ir technologinius sprendimus, numatyti pralaidžių dangų, vengti ištisinių nepralaidžių dangų plotų. Kietas dangas projektuoti atsižvelgiant į esamų medžių šaknų apsaugos zonas, numatyti statybos technologiją, kuri nepažeistų esamų medžių šaknų statybos metu. Funkciškai skaidyti automobilių stovėjimo aikštes. Pasiremti galite Vilniaus miesto gatvės standartu. (Vilniaus miesto savivaldybės gatvių infrastruktūros standartas, 2021. Nuoroda: https://gatviustandartas.vilnius.lt/wp-content/uploads/2021/10/Vilniaus-gatviu-standartas.pdf).</p> <p>Vadovautis Vilniaus miesto savivaldybės tarybos 2018-12-19 sprendimu Nr. 1-1859 patvirtintu Vilniaus miesto savivaldybės darnaus judumo planu ir skatinant judėjimą mieste alternatyviomis priemonėmis, rekomenduojama didinti dviračių stovėjimo vietų skaičių – mažiausiai 10-iai procentų darbuotojų.</p>
2.9.	esamų medžių įvertinimas, taksacija	<p>Prieš rengiant projektą, turi būti atlikta visų medžių, augančių teritorijoje ir už jos ribų (jei planuojami statiniai bei pastatai priartėja arčiau kaip 5 m atstumu iki medžių) inventorizacija, su medžių vertės gamtinei aplinkai ir kraštovaizdžiui vertinimu bei išvadomis projektuotojams apie vertingąsias esamų želdinių savybes, į kuriuos projektuotojas turi atsižvelgti projektavimo metu. Be medžio būklės turi būti atsižvelgiama ir į kraštovaizdinę medžių vertę.</p> <p>Želdiniai vertinami remiantis Želdynų ir želdinių inventorizavimo ir apskaitos taisyklėmis (Lietuvos Respublikos aplinkos ministro 2008 m. sausio 8 d. įsakymas Nr. D1-5 „Dėl Želdynų ir želdinių inventorizavimo ir apskaitos taisyklių patvirtinimo“). Informaciją, kurie želdiniai yra saugotini rasite 2008 m. kovo 12 d. LR Vyriausybės nutarime Nr. 206. Grafinę ir tekstinę informaciją pateikti vadovaujantis pateiktu grafiniu/informaciniu medžių žymėjimo ir inventorizacijos lentelės pavyzdžiu „Grafinis / informacinis medžių žymėjimas plane ir inventorizacijos lentelės sudėtis“. Darbus gali atlikti kvalifikaciją inventorizuoti medžius ir vertinti jų būklę turintis specialistas.</p> <p>Numatant medžių (išskyrus invazinius augalus) kirtimą, taikomas adekvatus kompensavimas naujais želdiniais – kertamo medžio diametras kompensuojamas tokia pat sodinamų medžių diametrų suma, papildomai numatoma galimybė kompensuoti krūmų masyvais, kur 1cm medžio kamieno diametro yra tolygus 2 m² krūmų masyvo plotui (jei sodinami 40-60 cm sodinukai, 2-4 vnt./m² tankiu, priklausomai nuo augalo rūšies).</p> <p>Identifikuotus vertingus želdinius siekti išsaugoti ir integruoti į sklypo sprendinius, išsaugoti kuo daugiau saugotinių medžių, 40 cm diametro ir brandesni medžiai gali būti siūlomi šalinti tik išimtiniais atvejais. Privaloma pagrįsti būtinybę projektu šalinti medžius.</p>

3. Kiti reikalavimai

3.1.	architektūrinės išraiškos priemonės: medžiagiškumas, spalva, tūrio formos, proporcijos, mastelis	<p>Vadovautis LR Statybos įstatymo 5 straipsnio bei LR Architektūros įstatymo 11 straipsnio reikalavimais. Atsižvelgti ir reaguoti į aplinkinio užstatymo aukštingumą, charakterį, proporcijas, mastelį; pastatų architektūrinė išraiška turi būti kontekstuali aplinkai, turi atitikti statinio paskirtį. Nepriklausomai</p>
------	--	---

		<p>nuo aplinkos, naujas pastatas ar statinys savo tūriu, fasado kompozicija privalo derėti prie konteksto, tačiau būti šiuolaikiškas savo urbanistiniu sprendimu, architektūrine raiška bei technologiniais sprendimais. Formuojant užstatymo liniją atsižvelgti į esamą ir suprojektuotą sklypo užstatymą. Užtikrinti natūralių, geriausia vietinių statybinių medžiagų – plytos, medis, betonas, metalas, stiklas, naudojimą. Projektinių pasiūlymų aiškinamajame rašte aprašyti, o brėžiniuose ir vizualizacijose grafiškai atvaizduoti fasadų medžiaginių ir spalvinių sprendimą. Saugoti, neužgožti, neardyti ir architektūrinėmis priemonėmis pabrėžti susiformavusį kraštovaizdį – reljefą, želdynus ir želdinius.</p>
3.2.	reikalavimai sklypo sutvarkymui ir apželdinimui	<p>Parengti profesionalius žemės sklypo sutvarkymo ir apželdinimo sprendinius.</p> <p>Projektinių pasiūlymų sprendiniuose akcentuoti būsimų sprendinių įtaką vietos kraštovaizdžiui, sklypo ir gretimos aplinkos ekologinei būklei, susiklosčiusiems socialiniams veiksniams, įvertinti kaip funkcionuos jungtys su gretimybėmis. Užtikrinti sprendinių vientisumą ir integralumą. Įvertinti gamtinę aplinką: esamą reljefą, dirvožemį, mikroklimatines sąlygas ir t.t. Želdiniais švelninti vizualinę pastato įtaką aplinkai.</p> <p>Siekiant užtikrinti kuo aukštesnę ekosistemine želdinių vertę, sklypo plano želdiniams taikomi šie prioritetai: išsaugomi esami medžiai ir želdinių masyvai, projektuojami medžiai (aukštaūgės rūšys), projektuojami medeliai (žemaūgės rūšys) ir krūmai bei žemę dengiantys krūmų masyvai, projektuojami žoliniai medingi augalai, tausojančio šienavimo pieva. Taip pat parenkamos aplinkai būdingos, vietinės šalies augalų rūšys. Žemiausią ekosistemine vertę turinti veja ir svetimžemiai augalai projektuojama tik funkciškai tam pagrįstuose plotuose.</p> <p>Nauji projektuojami želdiniai ir medžiai turi būti pažymėti sutartiniais ženklais, kurie žymėjimu skiriasi nuo esamų paliekamų želdinių žymėjimo.</p> <p>Aprašyti sklypo dangų medžiagiškumą, parinkimo motyvus. Aiškinamajame rašte nurodyti lietaus vandens surinkimo sprendinius. Pasiūlyti tvarius lietaus vandens surinkimo ir kitus tvarią aplinką formuojančius sprendinius panaudojant susiklosčiusios gamtinės situacijos potencialą.</p> <p>Vadovautis Priklausomųjų želdynų plotų normų apskaičiavimo tvarkos aprašu“ (Lietuvos Respublikos aplinkos ministro 2022 m. gegužės 27 d. įsakymo Nr. D1-151 redakcija).</p> <p>Vadovaujantis Vilniaus miesto savivaldybės teritorijos bendrojo plano sprendiniais (TPDR Reg. Nr. T00086338), sąlyginis didžiausias leidžiamas nelaidžių dangų kiekis sklype 50 %.</p>
3.3.	konteksto sąlygojami reikalavimai	<p>Vadovautis STR 2.03.02:2005 „Gamybos, pramonės ir sandėliavimo statinių sklypų tvarkymas“ nuostatomis. Užtikrinti insoliacijos, higienos, priešgaisrinius reikalavimus. Projektiniuose pasiūlymuose nurodyti atstumą nuo pastato iki žemės sklypo ribų. Su prašymu pritarti projektiniams pasiūlymams pateikti gretimų sklypų savininkų sutikimus dėl neišlaikomų norminių atstumų iki sklypo ribų, jeigu tokie sutikimai reikalingi. Patalpų planinė struktūra – atitinkanti jų paskirtį. Nurodyti</p>

		<p>užstatymo rodiklius nuo valdomos žemės sklypo dalies (25123 kv. m.) ploto.</p> <p>Pastatų ir viešųjų erdvių sąrangos principai teritorijoje, pastatų išdėstymo sklype sprendiniai ir užstatymo rodikliai privalo atitikti urbanistinį kontekstą – teritorijoje susiklosčiusią ar tikslingai formuojamą užstatymo tipologiją ir jai būdingus užstatymo rodiklius: intensyvumą, tankį, aukštingumą, taip pat ne suardyti, bet tobulinti esamus funkcinius ryšius teritorijoje. Pastatai, susisiekimo infrastruktūra ir viešos erdvės pritaikytos tokiai judumo dalyvių hierarchijai: pėstysis > dviratininkas > viešas transportas > automobilis.</p> <p>Viešųjų erdvių judėjimo traktuose, šaligatviuose, pėsčiųjų ir dviračių takuose negali būti judėjimui kliudančių elementų – patekimams į patalpas reikalingų laiptų, pandusų, taip pat atramų, ženklinimo įrenginių ir pan.</p> <p>Vadovautis LR Ūkio ministro 2018-03-14 įsak. Nr. 4-142 patvirtintu Vilniaus miesto inovacijų pramonės parko plėtros planu. Nepažeisti trečiųjų asmenų teisėtų interesų. Pagrįsti, ar statytojas gali įgyvendinti statytojo teisę pagal LR Statybos įstatymo 3 straipsnio reikalavimus. Pateikti sklypo subnuomos sutartį.</p> <p>Vadovaujantis Vilniaus miesto savivaldybės teritorijos bendrojo plano sprendiniais, sklypas patenka į Funkcinę zoną VSM-1-2, kuriai yra taikomi tekstiniai reglamentai: 32,33,36. Sklypui (pagal BP Gamtinio karkaso schemą) taikomi Gamtinio karkaso nuostatų reikalavimai.</p>
	reikalavimai susisiekimo ir inžinerinių tinklų plėtrai	Susisiekimo ir inžinerinių tinklų sprendiniai – pagal juos eksploatuojančių institucijų sąlygas.
3.4.	kiti teritorijų planavimo dokumentuose nustatyti reikalavimai (bendruosiuose, specialiuosiuose planuose)	Projektiniai pasiūlymai turi atitikti Vilniaus miesto savivaldybės teritorijos bendrojo plano (TPDR reg. Nr. T00086338) sprendinius; vadovautis Vilniaus miesto dviračių takų specialiojo plano (TPDR reg. Nr. T00072197) sprendiniais ir Susisiekimo pėsčiomis projektų Vilniaus miesto savivaldybėje rengimo ir įgyvendinimo rekomendacijomis (patv. Vilniaus miesto savivaldybės administracijos direktoriaus 2018-12-17 įsak. Nr. 30-3844/18(2.1.1E-TD2). Įvertinti Vilniaus miesto savivaldybės administracijos direktoriaus 2019-12-30 įsakymo Nr. 30-3259/19 „Dėl reikalavimų projektuojamiems arba rekonstruojamiems pastatams ar pastatų grupėms įrengiant perspėjimo sirenomis sistemas“ reikalavimus.
3.5.	su projekto įgyvendinimu susijusi būtina viešosios infrastruktūros plėtra	Nagrinėti sklypo/sklypo dalies prieigas ir įvertinti viešosios infrastruktūros (gatvės, pėsčiųjų ir dviračių takų) plėtros poreikį.
3.6.	projektinių pasiūlymų vaizdinės informacijos parengimas	Vadovaujantis 2019 m. gruodžio 16 d. Vilniaus miesto savivaldybės administracijos direktoriaus įsakymu Nr. 30-3178/19 patvirtintu „Projektinių pasiūlymų ir techninio projekto įtraukimo į GIS duomenų bazę ir geoportalą „Vilnius 3D planas“ tvarkos aprašu, projekto medžiaga pateikiama įtraukti į GIS duomenų bazę ir geoportalą „Vilniaus 3D planas“. Projektinių pasiūlymų sudėtis pagal STR1.04.04:2017 „Statinio projektavimas, projekto ekspertizė“ 13 priedą. Projektiniai pasiūlymai turi būti papildomi informacija reikalaujama užduoties

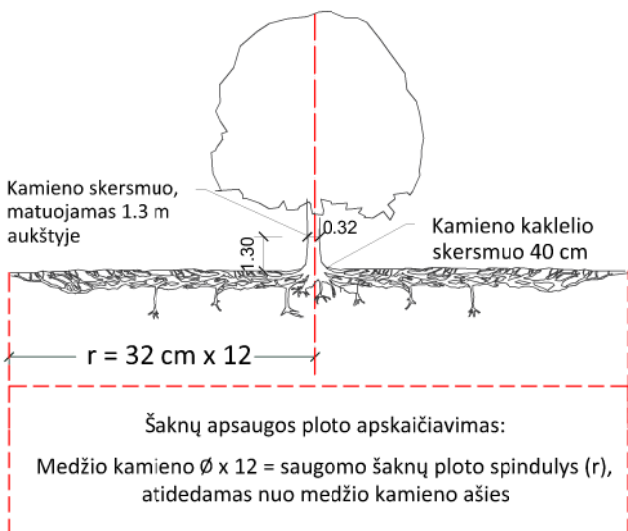
	<p>punktuose 2.9, 3.1-3.5. Projektinių pasiūlymų rengimo užduotis teikiama kaip projektinių pasiūlymų sudėtinė dalis. Projektinių pasiūlymų grafinėje medžiagoje (pjūviuose, fasaduose) nurodyti projektuojamo pastato/pastatų, statinio statybos zonos esamo žemės paviršiaus vidutinę altitudę, esamo žemės paviršiaus kontūrą, tekstinėje dalyje aprašyti numatomą pastato inžinerinį aprūpinimą.</p> <p>Užtikrinti visuomenės informavimą STR „Statinio projektavimas, projekto ekspertizė“ VIII skyriuje nustatyta tvarka; informacinis stendas turi būti pakankamo dydžio (ne mažiau kaip 0,5 kv. m), stende pateikiama statinių išdėstymo sklype su gretima urbanistine aplinka vizualizacija, nurodoma stendo įrengimo ir išmontavimo datos ir kita privaloma informacija.</p>
--	--

Justina Lipskytė, tel. +370 5 211 2662, el. paštas justina.lipskyte@vilnius.lt

Kristina Kiseliauskienė, mob. tel. +370 671 87 949 el. paštas kristina.kiseliauskiene@vilnius.lt

Lietuvos Respublikos viešojo administravimo įstatymo 36 straipsnis: asmuo turi teisę apskųsti viešojo administravimo subjekto priimtą administracinės procedūros sprendimą savo pasirinkimu administracinių ginčų komisijai arba administraciniam teismui įstatymų nustatyta tvarka.

Grafinis/informacinis medžių žymėjimas plane ir medžių inventORIZACIJOS lentelės sudėtis



SVARBU:

- Gamtinėje medžio augimvietėje šaknų projekcija visuomet didesnė už lajos projekciją. Urbanizuotose teritorijose šaknų projekcija gali būti asimetriška ir mažesnė.
- Parentant projektinius sprendinius, būtina numatyti esamo šaknyso išsaugojimo priemones, nemažinant esamo šaknyso ploto. Mažinimo atveju - būtinas EAC arba ISA* arboristo vertinimas.
- Projektuojant dangas lajos projekcijos plote, dangų atitraukimas skaičiuojamas nuo kamieno kaklelio.

REIKALAVIMAI SAUGOMAM ŠAKNŲ PLOTUI:

- Saugomo šaknų ploto koregavimas galimas tik su EAC arba ISA* sertifikuoto arboristo priežiūra, kiekviena situacija vertinama individualiai.
- Statinių ir pastatų projektavimas ir statybos darbai judinant gruntą galimi tik pagal arboristo rekomendacijas, naudojant patvirtintas, medžio gerovę išsaugančias technologijas.
- Saugomame šaknų plote draudžiama kelti ar žeminti esamo grunto lygį daugiau nei 5 cm.
- Kasimo darbai vykdomi tik su kvalifikuoto arboristo priežiūra, rankiniu būdu ar naudojant oro kastuvą.
- Saugomame šaknų plote draudžiama sandėliuoti statybines medžiagas ir gruntą, įvažiuoti mechanizuotomis transporto priemonėmis ar jas ten statyti.
- Saugomas šaknų plotas aptveriamas apsaugine, ne žemesne kaip 2 m. aukščio tvora su įspėjamaisiais ženklais. Tvora privalo likti visų darbų metu, net jei dalis darbų patenka į šią zoną.

* EAC - Europos arboristikos tarybos (European Arboricultural Council (EAC)) sertifikatas – European Tree Worker (ETW), ISA - Tarptautinės arboristikos draugijos sertifikatas (International Society of Arboriculture (ISA))

Pastaba 1: Jei medžių šalinimas yra numatytas DP, pažymimas šių medžių šaknų saugojimo plotas plane bei kamieno kaklelio diametras.

Pastaba 2: Rengiant topo nuotrauką, atliekama medžių taksacija su tikslia medžio kamieno ašies vieta.

Pastaba 3: Numatant medžių (išskyrus invazines rūšis) kirtimą, taikomas adekvatus kompensavimas naujais želdiniais - kertamo medžio diametras kompensuojamas tokia pat sodinamų medžių diametrų suma, papildomai numatoma galimybė kompensuoti krūmų masyvais, kur 1 cm medžio kamieno diametro yra tolygus 2 m² krūmų masyvo plotui (jei sodinami 60-80 cm sodinukai, 2-4 vnt/m² tankiu, priklausomai nuo augalo rūšies ir situacijos).

Pastaba 4: Saugomo gamtos objekto statusą turinčiam medžiui, šaknų apsaugos ploto spindulys (r) apskaičiuojamas kamieno \emptyset dauginant iš 15.

ŽELDINIŲ INVENTORIZACIJOS LENTELĖS PAVYZDYS

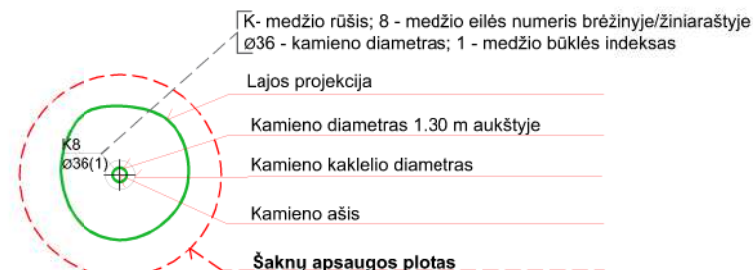
Nr. plane	Medžio rūšis lietuviškai	Medžio rūšis lotyniškai	Kamieno diametras cm 1.30 m aukštyje (cm)	Kamieno diametras ties kamieno kakleliu (cm)	Saugomo šaknų ploto spindulys (m)	Lajos projekcija nuo ašies Š,R,P,V kryptimis (m)	Medžio būklės indeksas 1, 2, 3, 4, 5	Siūlomos/būtinosios arboristinės/tvarkymo priemonės
1	2	3	4	5	6	7	8	9
8	Paprastasis klevas	Acer platanoides	32	40	3,84	3; 4,3; 5; 3,4	1	Formuojamasis genėjimas

MEDŽIŲ LAJOS IR ŠAKNYNO PROJEKCIJOS ŽYMĖJIMAS BRĖŽINYJE

Medžio būklės indekso ženklai

- 1 - GEROS BŪKLĖS MEDIS
žymens spalva RGB - 23,181,44
- 2 - VIDUTINĖ BŪKLĖS MEDIS
žymens spalva RGB - 0,191,255
- 3 - NEPATENKINAMOS BŪKLĖS MEDIS
žymens spalva RGB - 147,39,143
- 4 - BLOGOS BŪKLĖS MEDIS
žymens spalva RGB - 99,100,102
- 5 - SIŪLOMAS ŠALINTI MEDIS
žymens spalva RGB - 205,32,39
- 6 - SAUGOMO GAMTOS OBJEKTO STATUSĄ TURINTIS MEDIS
žymens spalva RGB - 176,108,59

Šaknų apsaugos ploto spindulys seneliams medžiams apskaičiuojamas kamieno \emptyset dauginant iš 15



komplekso Nr.	Gamybos paskirties pastato Vismaliukų g. 34, Vilniuje,
VISM34-3D_PP	projektiniai pasiūlymai

STATINIO PROJEKTO DALIES BYLOS (SEGTUVO) SUDĖTIES ŽINIARAŠTIS

Dokumento žymuo	Lapų sk.	Laida	Dokumento pavadinimas	Pastabos
(a)	(b)	(c)	(d)	(e)
VISM34-3D_PP		0	Projektiniai pasiūlymai:	
I TOMAS :				
VISM34-3D-PP-AL	1:	0	- antraštinis lapas;	
VISM34-3D -PP	7:	0	-“Projektinių pasiūlymų rengimo užduotis 2022-12-22 A659-508/22(2.15.2.59E-MPA)“;	
VISM34-3D-PP-SPSZ	3:	0	- statinio projekto sudėties žiniaraštis;	
VISM34-3D- PP-AR	20:	0	- aiškinamasis raštas: statinio statybos vieta; statinio pagrindinė naudojimo paskirtis; žemės sklypo teritorijos naudojimo reglamento parametrai; ar bus koreguojami detaliojo plano sprendiniai; statinio (pastato) techniniai ir paskirties rodikliai (..paslaugų kiekis, butų, vietų skaičius ir kt.); statinio statybos rūšis; projektuojamų statinių sąrašas; paaiškinami ir pagrindžiami projektinių pasiūlymų sprendiniai; nurodomi laikančiųjų konstrukcijų ir į šorinių atitvarų parinkimo motyvai ir kita; veiklos rūšies, projektuojamos statinyje, technologinis procesas; nuotekų tvarkymo pasiūlymai; atliekų tvarkymo pasiūlymai; orientacinis energinių išteklių (elektros energijos, šilumos, geriamojo vandens, dujų ir kitų išteklių) kiekis ir apsirūpinimo šaltiniai;	
VISM34-3D-PP-BR	2:	0	- projektinių pasiūlymų sklypo plano brėžiniai:	
	1	0	- sklypo planas M 1:500;	
	1	0	- sklypo ITP planas M 1:500;	
VISM34-3D-PP-BR	9:	0	- projektinių pasiūlymų statinio architektūros brėžiniai:	
	1	0	- cokolinio aukšto planas M 1:100;	
	1	0	- pirmo aukšto planas M 1:100;	
	1	0	- antro aukšto planas M 1:100;	
	1	0	- trečio aukšto planas M 1:100;	
	1	0	- stogo planas M 1:100;	
	1	0	- pastato (-u) jo dalies charakteringų pjūvių schemas;-pjūviai M 1:200;	
	1	0	- pastato (-u) jo (-u) dalių fasadai;-fasadai M 1:200;	

projektuotojas:	projekto numeris :	stadija:	dalis:	laida:	data:	lapas :	lapų :
UAB „Metras perimetras“	VISM34-3D_PP	- PP	- SPSZ	0	2023-01-06	1	3

komplekso Nr.	Gamybos paskirties pastato Vismaliukų g. 34, Vilniuje, projektiniai pasiūlymai
VISM34-3D_PP	

	4	0	- projektinių pasiūlymų vaizdinė informacija (statinių su gretima urbanistine aplinka vizualizacija (pastatams privaloma) arba maketas); -vizualizacijos.	
VISM34-3D -PP	1:	0	- projektinių pasiūlymų derinimas:	
	1	0	- SĮ Vilniaus planas geografinių informacinių sistemų poskyris 2023-01-03 Nr.2158 .	
II TOMAS :				
VISM34-3D-PP			- Statytojo pateikiami dokumentai ir kiti duomenys:	
	6		- NTR išrašas (žemės sklypas, pastatai) reg.Nr.44/1347545;	
	13		- NTR išrašas (žemės sklypas, pastatai) reg.Nr.44/2086117;	
	11		„Valstybinės žemės subnuomos sutartis Nr.VMIPP-SUB-08 (2021-10-19)“ su priedais;	
	4		- subnuomojamo žemės sklypo planas;	
	1		pranešimas dėl žemės sklypo naudojimo budo pakeitimo 2022-01-20 Nr.7;	
	6		- „Valstybinės žemės nuomos sutartis 2018-09-1- Nr.49SŽN-262 (14.49.57)“ su priedais;	
	2		- LR Vyriausybės nutarimas „Dėl projektų grupės „Vismaliukų investicinės inovacijų zonos (VIZI) infrastruktūros parengimas teritorijos sukūrimui ir plėtrai. I etapas“ ir „Vismaliukų investicinės inovacijų zonox (VIZI) infrastruktūros parengimas teritorijos sukūrimui ir plėtrai. II etapas“ pripažinimo valstybei svarbiu ekonominiu projektu“ 2015-12-23 Nr.1411;	
	8		- techninė užduotis;	
	2		- „Dėl prisijungimo prie susisiekiama komunikacijų sąlygų išdavimo“2022-11-08 Nr. E348-1450/22(2.9.4.9E-INF) , VMSA;	
	1		– „Prisijungimo sąlygos“ Nr. 1-I-0291/22, data: 2022-11-11, – AB „Telia Lietuva“;	
	2		– „Prisijungimo sąlygos“ 2022-11-09 Nr.PS22-2780 – UAB „Vilniaus vandenys“;	
	1		– Techninės sąlygos Nr. 22/457 – data: 2022-11-10, – UAB „Grinda“;	
	3		– „Prisijungimo sąlygos“ Nr. TS22-D6067, – data:2022-12-07 – AB „Energijos skirstymo operatorius“;	
	2		– „Prisijungimo sąlygos“ Nr. 22-10693D, – <u>data:2022-12-27</u> – AB „Energijos skirstymo operatorius“.	
	2:		-2022-11-11 įgaliojimai;	
	2:		-projektuotojų atestatai;	
	1:		-sutikimas statyti gamybos paskirties pastatą, inžinerinius statinius;	

projektuotojas:	projekto numeris :	stadija:	dalis:	laida:	data:	lapas :	lapų :
UAB „Metras perimetras“	VISM34-3D_PP	- PP	- SPSZ	0	2023-01-06	2	3

komplekso Nr.	Gamybos paskirties pastato Vismaliukų g. 34, Vilniuje, projektiniai pasiūlymai
VISM34-3D_PP	

		(atraminę sienutę, tvorą, lengvųjų automobilių aikštelės dangą), inžinerinius tinklus, ir vykdyti statybos darbus žemės sklype Vismaliukų g. 34, Vilniuje, VŠĮ „Northtown Vilnius“ (teritorijos administratorius, sklypo dalies nuomotojas).	
	1:	-Statytojo pritarimas projektiniams pasiūlymams	
VISM34-3D-PP-TYRIMAI		- atlikti tyrinėjimai :	
	3	- topografinė nuotrauka;	
	69	- 3D biospausdinimo centras Vismaliukų g. 34, Vilniaus m. Projektinių inžinerinių geologinių ir geotechninių tyrimų, priskirtų II geotechninei kategorijai, ataskaita; -tyrimo identifikavimo numeris Žemės gelmių registre Nr.41637-2022;	

projektuotojas:	projekto numeris :	stadija:	dalis:	laida:	data:	lapas :	lapų :
UAB „Metras perimetras“	VISM34-3D_PP	- PP	- SPSZ	0	2023-01-06	3	3

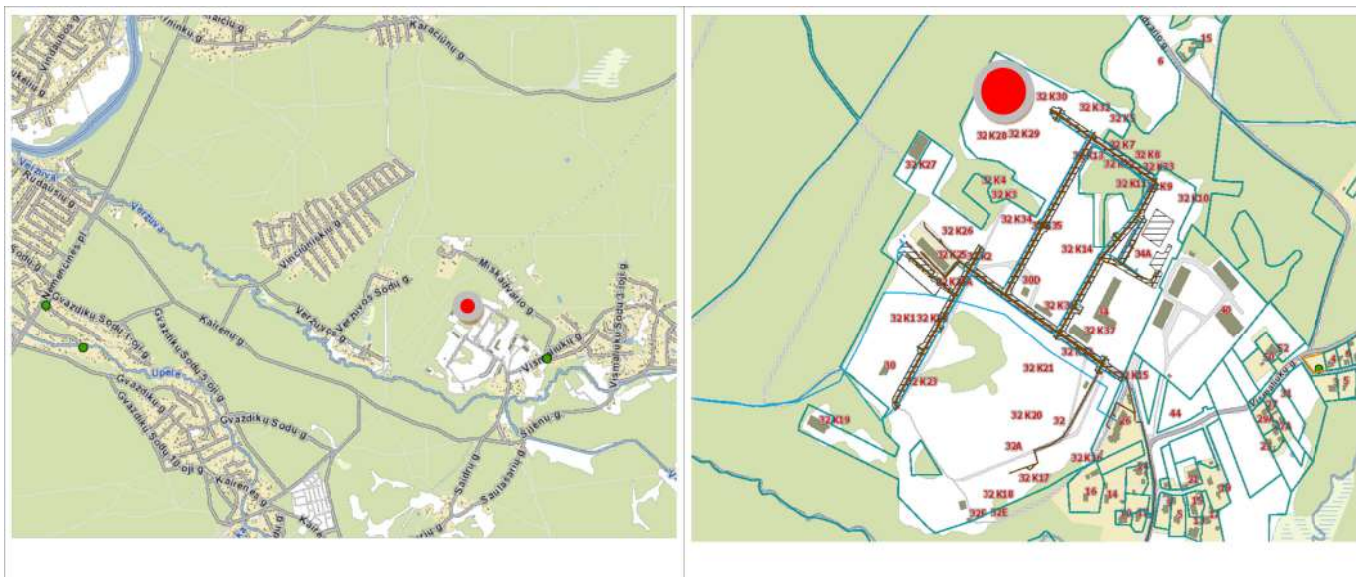
komplekso Nr.	
VISM34-3D -PP	

Aiškinamasis raštas

Projektuojamo „Gamybos paskirties pastato Vismaliukų g. 34, Vilniuje statybos projekto“ statytojas (užsakovas): UAB „Kamieninių ląstelių tyrimų centras“, į.k. 302640781 adr. S. Žukausko g. 21, LT-08234 Vilnius, direktorius Vladas Algirdas Bumelis

Statinio architektas: UAB „Formato grupė“, į.k. 301150326, adr. Paupio g. 13-7A, LT-01201 Vilnius Vilnius, direktorius Darius Varanavičius. Pastato autoriai-architektai Darius Varanavičius, Justas Paičius, Karolis Grigaitis.

1. - Statinio statybos vieta:



Žemės sklypas **Vismaliukų g. 34, Vilnius (uniklaus Nr.4400-4376-2041; kadastro Nr. 0101/0007:2471)**, NTR išrašas reg.Nr.44/2086117 valstybinės žemės patikėjimo teise priklauso Nacionalinei žemės tarnybai prie Žemės ūkio ministerijos.

Žemės sklypą **nuomos teise valdo VŠĮ „Northtown Vilnius“**, į.k. 125967014, 2018-08-10 „Valstybinės žemės sklypo nuomos sutarties Nr.49SŽN-262 (14.49.57)“;

daikto pagrindinė naudojimo paskirtis: kita

žemės naudojimo būdas: **pramonės ir sandėliavimo objektų teritorijos**

žemės sklypo plotas 22,7136 ha;

kelių plotas: 1,5937 ha;

užstatyta teritorija: 21,1199 ha;

Sudaryta nuomos sutartis:

1. VŠĮ „Northtown Vilnius“, į.k. 125967014, 2018-08-10 „Valstybinės žemės sklypo nuomos sutarties Nr.49SŽN-262 (14.49.57)“;

Sudarytos subnuomos sutartys:

- 1) UAB "Domus naturae", į.k. 302587019 "Valstybinės žemės subnuomos sutarties 2021-01-28 Subnuomos sutartis Nr. VMIP-SUB-06 plotas 6455 kv.m;
- 2) UAB „Tonbo Imaging“, 304930349, "Valstybinės žemės subnuomos sutarties Nr. VMIPP-SUB-07 (2021-02-22)", plotas 4015 kv.m;

projektuotojas:		stadija:	dalis:	laida:	data:	lapas:	lapų:
UAB „Metras perimetras“	VISM34-3D	-PP	-BD.AR	0	2023-01-10	1	21

komplekso Nr.	
VISM34-3D -PP	

- 3) UAB „Biotecha“, į.k. 300630105, “Valstybinės žemės subnuomos sutarties Nr. VMIPP-SUB-04 (2021-06-26)”, susitarimas (2021-07-21), plotas 25650.00 kv. m;
- 4) UAB Magnatuk, į.k. 306008626 “Valstybinės žemės subnuomos sutarties 2022-03-24 Subnuomos sutartis Nr. VMIPP-SUB-10 Plotas: 6666.00 kv. m [rašas galioja: Nuo 2022-03-30 Terminas: Iki 2066-12-31;
- 5) UAB „Kamieninių ląstelių tyrimų centras“, į.k. 302640781, “Valstybinės žemės subnuomos sutarties Nr. VMIPP-SUB-08 (2021-10-19)”, plotas 25123 kv.m;
- 6) UAB „Gensina“, į.k. 305097981, “Valstybinės žemės subnuomos sutarties Nr. VMIPP-SUB-07 (2021-06-29)”, plotas 7170 kv.m;
- 7) UAB „Investavimo projektai“, į.k. 303387968, “Valstybinės žemės subnuomos sutarties Nr. VMIPP-SUB-05 (2020-12-30)”, plotas 2325 kv.m;
- 8) UAB „Vismaliukų inovaciniai projektai“, į.k. 305202222, “Valstybinės žemės subnuomos sutarties Nr. VMIPP-SUB-03 (2019-07-05)”, plotas 5500 kv.m;
- 9) UAB „Experimentica“, į.k. 304895510, “Valstybinės žemės subnuomos sutarties Nr. VMIPP-SUB-02 (2018-12-18)”, plotas 4090 kv.m;
- 10) UAB „Poliprojektas“, į.k. 300080362, “Valstybinės žemės subnuomos sutarties Nr. VMIPP-SUB-01 (2018-09-05)”, plotas 12000 kv.m;

Šiam žemės sklypui nustatyti servitutai:

- (p.6.3) - teisė tiesti, aptarnauti, naudoti požemines, antžemines komunikacijas (tarnaujantiis daiktas), žemės sklypas Nr.4400-4376-2041, 2021-11-30 servituto sutartis Nr.13073, plotas 23 kv.m;
- (p.6.4) - teisė tiesti, aptarnauti, naudoti požemines, antžemines komunikacijas (tarnaujantiis daiktas), žemės sklypas Nr.4400-4376-2041, 2021-05-06 servituto sutartis Nr.4901, plotas 582,00 kv.m;
- (p.6.5) - teisė tiesti, aptarnauti, naudoti požemines, antžemines komunikacijas (tarnaujantiis daiktas), žemės sklypas Nr.4400-4376-2041, 2020-10-12 servituto sutartis Nr.10382, plotas 257,00 kv.m;

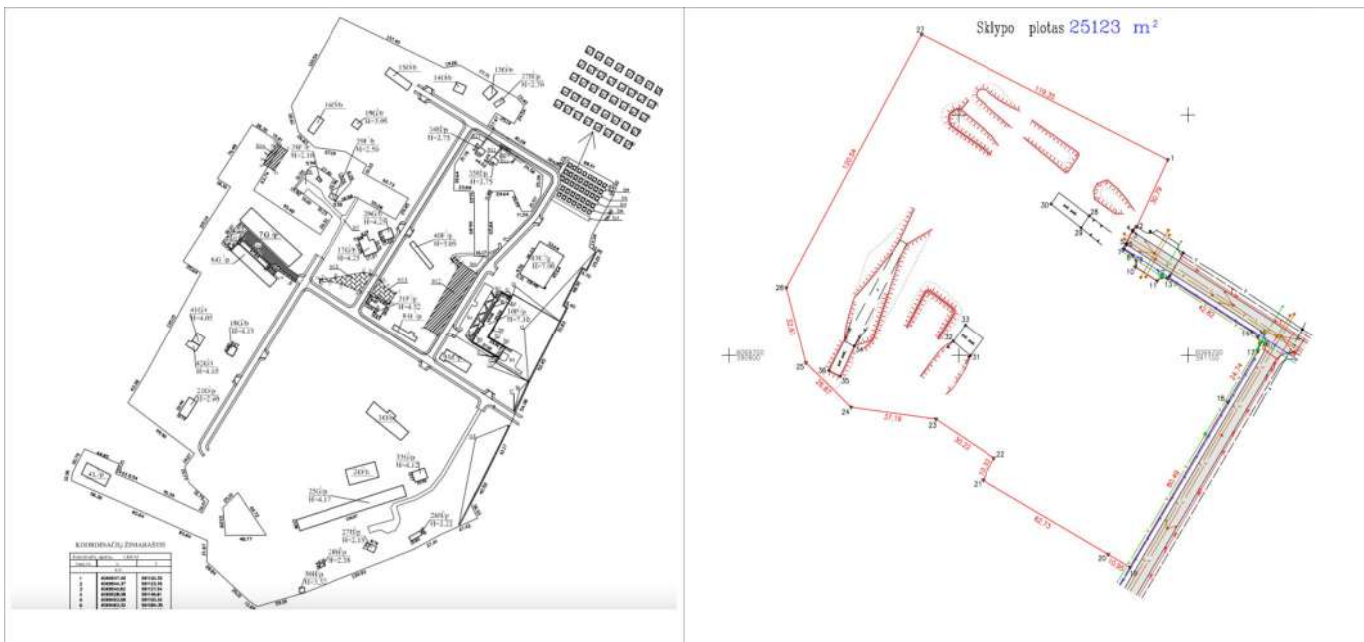
Teritorijos, kurioms taikomos specialiosios žemės naudojimo sąlygos:

1. aerodromo apsaugos zonos (III skyrius, pirmas skirsnis, LR specialiųjų žemės naudojimo sąlygų įstatymas Nr. XIII-2166), 2022-01-12 Nacionalinės žemės tarnybos teritorinio skyriaus vedėjo sprendimas Nr.49SK-76-(14.49109 E), plotas 12745 kv.m;
2. vandens tiekimo ir nuotėkų, paviršinių nuotėkų tvarkymo infrastruktūros apsaugos zonos (III skyrius, dešimtas skirsnis), LR specialiųjų žemės naudojimo sąlygų įstatymas Nr. XIII-2166) 2022-01-12 Nacionalinės žemės tarnybos teritorinio skyriaus vedėjo sprendimas Nr.49SK-76-(14.49109 E), plotas 4955 kv.m;
3. šilumos perdavimo tinklų apsaugos zonos (III skyrius, dvyliktas skirsnis), LR specialiųjų žemės naudojimo sąlygų įstatymas Nr. XIII-2166) 2022-01-12 Nacionalinės žemės tarnybos teritorinio skyriaus vedėjo sprendimas Nr.49SK-76-(14.49109 E), plotas 3404 kv.m;
4. skirstomųjų dujotiekių apsaugos zonos (III skyrius, šeštas skirsnis), LR specialiųjų žemės naudojimo sąlygų įstatymas Nr. XIII-2166) 2022-01-12 Nacionalinės žemės tarnybos teritorinio skyriaus vedėjo sprendimas Nr.49SK-76-(14.49109 E), plotas 6627 kv.m;
5. elektros tinklų apsaugos zonos (III skyrius, ketvirtas skirsnis), LR specialiųjų žemės naudojimo sąlygų įstatymas Nr. XIII-2166), 2022-01-12 Nacionalinės žemės tarnybos teritorinio skyriaus vedėjo sprendimas Nr.49SK-76-(14.49109 E), plotas 10714 kv.m;
6. viešųjų ryšių tinklų elektroninių tyšių infrastruktūros apsaugos zonos (III skyrius, vienuoliktas skirsnis), LR specialiųjų žemės naudojimo sąlygų įstatymas Nr. XIII-2166) 2022-01-12 Nacionalinės žemės tarnybos teritorinio skyriaus vedėjo sprendimas Nr.49SK-76-(14.49109 E), plotas 4955 kv.m;

projektuotojas:		stadija:	dalis:	laida:	data:	lapas :	lapų :
UAB „Metras perimetras“	VISM34-3D	-PP	-BD.AR	0	2023-01-10	2	21

komplekso Nr.	
VISM34-3D -PP	

Projektavimo darbai vykdomi UAB „Kamieninių laštelių tyrimų centras“ subnuomoto sklypo dalies ribose. Įvažiavimas iš esamos vidaus gatvės ir įvadiniai inžineriniai tinklai jungiami subnuomoto sklypo dalies prieigose ir vidaus gatvės zonoje.



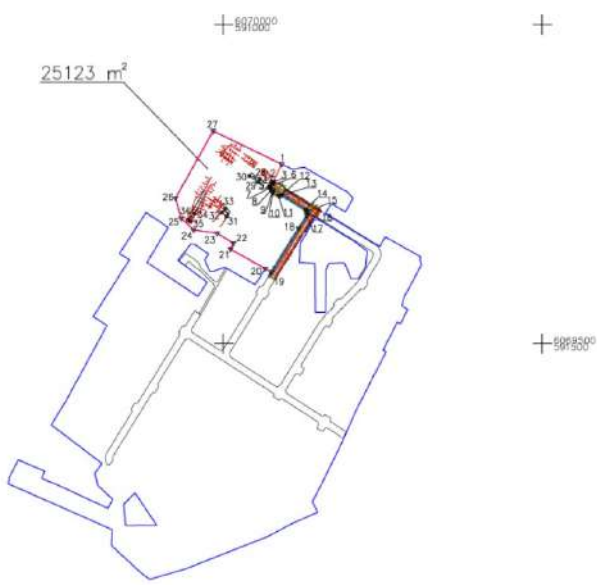
Projektinių pasiūlymų byla aiškinamasis raštas papildyta schema, nurodant esamą ir numatomą susisiekimo infrastruktūrą, užstatymą, žr. [https://maps.vilnius.lt/teritoriju-planavimas#layersSubnuomojamo žemės sklypo plote yra esami inžineriniai tinklai : vandentiekis \(šiaurinėje- vakarinėje dalyje; pietinėje dalyje\), ryšių kabelis \(pietinėje- rytinėje dalyje\).](https://maps.vilnius.lt/teritoriju-planavimas#layersSubnuomojamo žemės sklypo plote yra esami inžineriniai tinklai : vandentiekis (šiaurinėje- vakarinėje dalyje; pietinėje dalyje), ryšių kabelis (pietinėje- rytinėje dalyje).)

projektuotojas:		stadija:	dalis:	laida:	data:	lapas :	lapų :
UAB „Metras perimetras“	VISM34-3D	-PP	-BD.AR	0	2023-01-10	3	21

komplekso Nr.
VISM34-3D -PP



ŽEMĖS SKLYPO PLANAS M 1:5000
Sklypo plotas 227136 m²



Kadastro vietovės pavadinimas	Vilnius		
Žemės sklypo kadastro numeris	skl.	sklės	sklypas
	0 1 0 1	0 0 0 7	2 4 7 1

Stovėjimo	Vidutinis m.
Stovėjimo	Asfalto
Susisiekimo sistemos	-
Kitos pastabos	Panaikinti g. 34

Linijų anotacijų lentelė	Greifnykė	Atstumas
1-2		30.79
2-3		2.45
3-4		0.70
4-5		6.25
5-6		0.22
6-7		7.59
7-8		4.74
8-9		2.85
9-10		2.88
10-11		11.14
11-12		2.55
12-13		2.54
13-14		42.87
14-15		3.51
15-16		3.20
16-17		3.17
17-18		24.74
18-19		80.49
19-20		10.95
20-21		62.73
21-22		10.33
22-23		30.22
23-24		37.19
24-25		26.87
25-26		32.81
26-27		120.54
27-1		119.35

projektuotojas:		stadija:	dalis:	laida:	data:	lapas :	lapų :
UAB „Metras perimetras“	VISM34-3D	-PP	-BD.AR	0	2023-01-10	4	21

komplekso Nr.	
VISM34-3D -PP	

Pagal "Vilniaus savivaldybės želdynų ir želdinių apsaugos taisyklės" (VMS tarybos sprendimas 2021-10-27 Nr. 1-1211) 6.9.

priklausomasis želdynas – želdynas, esantis statiniams ir įrenginiams skirtame žemės sklype;

227.136 (žemės sklypo plotas) x 15 proc. = **34.070**, 4 kv.m;

numatomi priklausomųjų želdynų plotai: 7783+ 5339+ 3213+ 308+ 4770+ 572+ 339+ 319+ 14768= 37.092 kv.m.

Teritorijos operatorius „Northtown Vilnius“, VŠĮ yra pasirašiusi sutartį dėl viso žemės sklypo žaliųjų zonų ir viešųjų erdvių projektavimo. Taip pat <https://vciip.lt/lokacija/> pateikima teritorijos schema su želdynų vietomis sklype.



Projektuojamo pastato žemės sklypo dalies plote auga medžiai, kirtimai ir sodinimai detalai suprojektuoti „Sklypo apželdinimo plane. Medžių inventorizacija. M 1:500“, br. VISM34-3D-PP-B.101

Projektuojamo pastato sklypo dalyje yra KB1-KB6 sužymėti medžiai, viso 6 vnt. želdinių inventorizacija buvo ir yra pateikiama brėžinyje VISM34-3D-PP-B.101 „Sklypo apželdinimo planas M 1:500, medžių inventorizacija“. Esamų medžių dalis dėl numatomos gamybos, pramonės veiklos, statybų, privažiavimų numatoma šalinti:

- 01 - Karpotasis beržas. Kamieno(-ų) Diametras cm 1.3m aukštyje (cm) – 60;
- 02 - Karpotasis beržas. Kamieno(-ų) Diametras cm 1.3m aukštyje (cm) – 36;
- 03 - Karpotasis beržas. Kamieno(-ų) Diametras cm 1.3m aukštyje (cm) – 34 (šalinamas);
- 04 - Karpotasis beržas. Kamieno(-ų) Diametras cm 1.3m aukštyje (cm) – 35 (šalinamas);
- 05 - Karpotasis beržas. Kamieno(-ų) Diametras cm 1.3m aukštyje (cm) – 33;
- 06 - Karpotasis beržas. Kamieno(-ų) Diametras cm 1.3m aukštyje (cm) – 36;

projektuotojas:		stadija:	dalis:	laida:	data:	lapas :	lapų :
UAB „Metras perimetras“	VISM34-3D	-PP	-BD.AR	0	2023-01-10	5	21

komplekso Nr.	
VISM34-3D -PP	

Pagal "Vilniaus savivaldybės želdynų ir želdinių apsaugos taisyklės" (VMS tarybos sprendimas 2021-10-27 Nr. 1-1211) p.53. Jeigu statybų (teisės aktų nustatyta tvarka esant išduotam statybą leidžiančiam dokumentui) metu želdynų ir želdinių išsaugoti nepavyksta, želdynus ir želdinius šalinti galima tik atsodinus tokį želdinių kiekį koks yra pašalinamas (atsodinamų medžių kamienų skersmenų suma turi atitikti pašalintų medžių kamienų skersmenų sumai) užpildant Taisyklių 1 priedą. Šis reikalavimas netaikomas Taisyklių 6.7 punkte nurodytiems želdiniams", - anksčiau išvardintų medžių kirtimas kompensuojamas sodinamais naujais želdiniais sklypo dalies ribose pagal Vilniaus m. savivaldybės nustatytas taisykles (kertamo medžio diametras kompensuojamas tokia pat sodinamų medžių diametru suma); kertamų medžių kamienų skersmenų suma 69 cm (matuojant 1,3 m. aukštyje); Medis 03 šalinamas, nes patenka po projektuojamu pastatu. Medis 04 šalinamas, nes patenka po projektuojamais magistraliniais tinklais, taip pat šalia stipriai performuojamas reljefas. Ne mažesnis suminis diametras bus atsodintas naujais medžiais, numatomais sklypo sprendiniuose tarp automobilių stovėjimo vietų, darbuotojų poilsio zonoje. Numatoma 12 naujų medžių (medžių rūšis "Betula pendula"), ne mažesniu nei 6 cm diametru 1,3m aukštyje.

3. Želdinių inventorizavimo ir įvertinimo lentelė

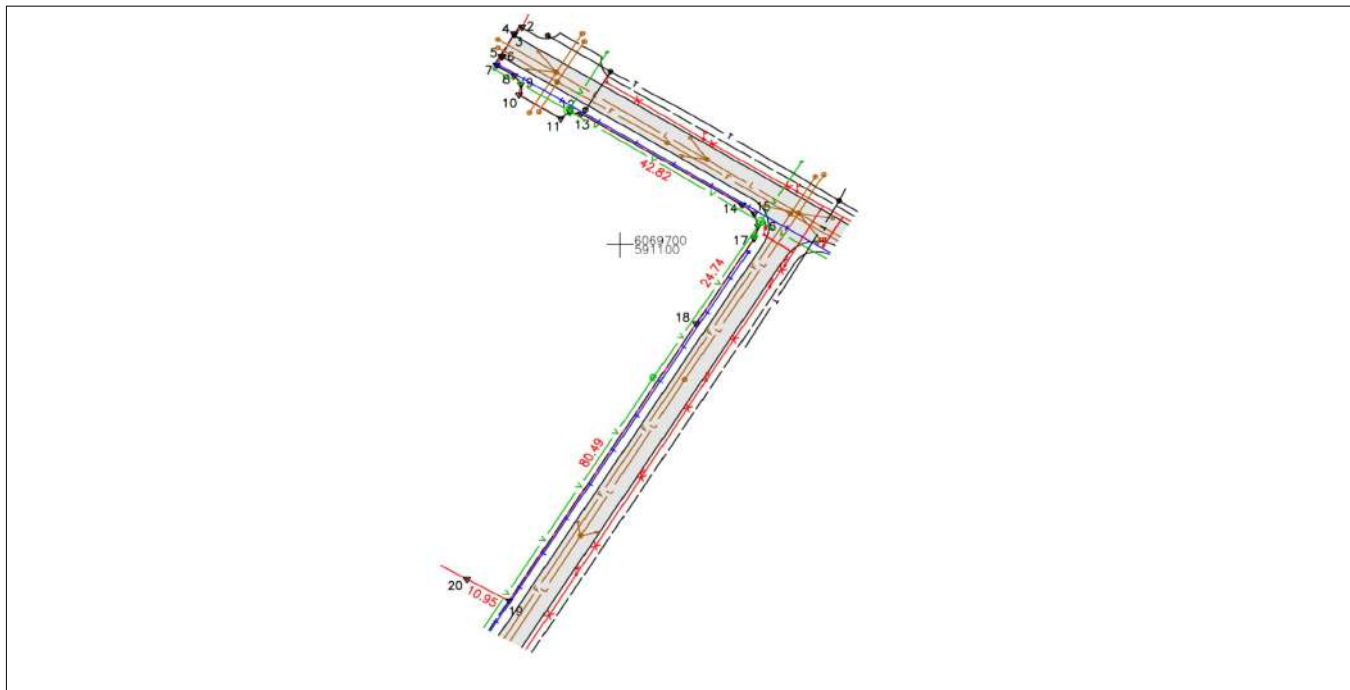
Medžių numeriai plane ir lentelėje pateikiami pagal gautus medžių taksacijos duomenis bei topografijos planą.

Medžio nr. plane	Medžio rūšis lietuviškai	Medžio rūšis lotyniškai	Kamieno (-ų) diametras cm 1.3m aukštyje (cm)	Kamieno diametras ties kamieno kakleliu (cm)	Šaknų apsaugos zonos spindulys (m)	Lajos projekcija nuo ašies Š/R/P/V kryptimis (m)				Medžio būklės indeksas 1, 2, 3, 4, 5	Siūlomos/būtinoms arboristinės/tvarkymo priemonės	Pastabos
						Š	R	P	V			
1	Karpotasis beržas	<i>Betula pendula</i>	60	98	7.20	7.4	7.3	7.7	6.6	1	Lajos priežiūros genėjimas. Pašalinti žemių krūvą iš šaknų apsaugos zonos. Giluminis polajo supurenimas ir mikrobiologinių preparatų įterpimas į gilesnius dirvožemio sluoksnius.	Lajoje daug sausų ir besitrinančių šakų. Šiaurės rytų pusėje šaknų apsaugos zonoje supilta žemių krūva.
2	Karpotasis beržas	<i>Betula pendula</i>	36	51	4.32	3.9	5.6	5.5	2.6	3	Lajos priežiūros genėjimas. Pietrytinės lajos redukcija, apytikriai 10%. Giluminis polajo supurenimas ir mikrobiologinių preparatų įterpimas į gilesnius dirvožemio sluoksnius. Pašalinti statybos atliekas iš šaknų apsaugos zonos. Rekomenduojamas reguliarus būklės stebėjimas.	Lajoje nedidelis kiekis sausų ir besitrinančių šakų. Vakarų pusėje laja prasideda 7.7 m aukštyje, tuo tarpu kitomis kryptimis - 3 m. Šaknų apsaugos zonoje pastebėta statybos atliekų. Prie šaknų kaklelio yra kelių metų senumo žievės pažeidimai 15 cm x 25 cm dydžio.
3	Karpotasis beržas	<i>Betula pendula</i>	34	46	4.08	4.0	4.7	4.4	5.1	2	Lajos priežiūros genėjimas. At dengti šaknų šaknų kakleli. Giluminis polajo supurenimas ir mikrobiologinių preparatų įterpimas į gilesnius dirvožemio sluoksnius.	Lajoje nedidelis kiekis sausų ir besitrinančių šakų. Šaknų kaklelis apipiltas žemėmis, dėl buvusių savaiminių krūmynų priželių, apatinės šakos nudžiūvę. Laja prasideda 3 m aukštyje.
4	Karpotasis beržas	<i>Betula pendula</i>	35	50	4.20	5.9	3.0	1.6	4.4	2	Lajos priežiūros genėjimas. Šiaurinės lajos redukcija, apytikriai 10%. Giluminis polajo supurenimas ir mikrobiologinių preparatų įterpimas į gilesnius dirvožemio sluoksnius.	Lajoje nedidelis kiekis sausų ir besitrinančių šakų. Kamienas palinkęs į šiaurę. Laja pakelta, prasideda 3.8 m aukštyje, o pietryčių pusėje 6.5 m. Tikėtina dėl buvusių savaiminių krūmynų priželių, apatinės šakos nudžiūvę.
5	Karpotasis beržas	<i>Betula pendula</i>	33	47	3.96	3.6	2.7	3.8	3.9	1	Lajos priežiūros genėjimas. Giluminis polajo supurenimas ir mikrobiologinių preparatų įterpimas į gilesnius dirvožemio sluoksnius.	Lajoje nedidelis kiekis sausų ir besitrinančių šakų. Kamienas šiek tiek palinkęs į šiaurę.
6	Karpotasis beržas	<i>Betula pendula</i>	36	50	4.32	4.3	2.7	3.6	4.1	3	Lajos priežiūros genėjimas. Šiaurės rytinės lajos redukcija, apytikriai 10%. Vakarų pusėje esančios skeletinės šakos viršūnės redukcija, apytikriai 1 m. Giluminis polajo supurenimas ir mikrobiologinių preparatų įterpimas į gilesnius dirvožemio sluoksnius.	Lajoje nedidelis kiekis sausų ir besitrinančių šakų. Laja prasideda 3 m aukštyje. Formuojasi dvi konkuruojančios viršūnės. 5 m aukštyje netvirtas kodominantinis V formos šakų suaugimas. Minimaliai padidėjusi išlūžimo rizika.

projektuotojas:		stadija:	dalis:	laida:	data:	lapas :	lapų :
UAB „Metras perimetras"	VISM34-3D	-PP	-BD.AR	0	2023-01-10	6	21

komplekso Nr.	
VISM34-3D -PP	

Susisiekimo ir inžinerinė infrastruktūra yra išvystyta, įrengtas ir eksploatuojamas sklypo vidaus kelias, privesti magistraliniai lauko inžineriniai tinklai.



2. - Statinio pagrindinė naudojimo paskirtis :

Projektuojamas „**Gamybos, pramonės paskirties pastatas Vismaliukų g. 34, Vilniuje, statybos projektas**“, **negyvenamoji paskirtis**. (7.8. gamybos, pramonės paskirties pastatai – gamybai skirti pastatai (gamyklos, dirbtuvės, produkcijos pramonės perdarbimo įmonės, kalvės, energetikos pastatai (energetikos gamybos ir gamybos pastatai, energijos perdavimui ar skirstymui naudojami pastatai), gamybinės laboratorijos, kūrybinės dirbtuvės (išskyrus skirtas savo ar savo šeimos reikmėms ir (arba) kuriose vienu metu dirba ne daugiau kaip 5 žmonės ir nenaudojami potencialiai pavojingi įrenginiai), skerdyklos ir kita); kitos paskirtys: 7.9. sandėliavimo paskirties pastatai – pastatai, pagal savo tiesiginę paskirtį naudojami sandėliuoti: saugyklos, bendro naudojimo sandėliai, specialūs sandėliai, kiti pastatai, naudojami produkcijai laikyti ir saugoti ir 7.2. administracinės paskirties pastatai – pastatai administraciniais tikslams (bankai, paštas, valstybės ir savivaldybės įstaigos, ambasados, teismai, kiti įstaigų ir organizacijų administraciniai pastatai,- STR 1.01.03:2017 „Statinių klasifikavimas“, IV skyrius, trečias skirsnis).

Projektuojamas pastatas priskiriamas „ypatingųjų statinių kategorijai“ (priskiriami statiniai, kaip nustatyta Statybos įstatymo [3.3] 2 straipsnio 20 dalyje – statiniai, kuriuose naudojamos ar saugomos pavojingosios medžiagos (pagal nustatytus jų ribinius kiekius); statinys, kuriame yra potencialiai pavojingų įrenginių ar atliekami potencialiai pavojingi darbai; sudėtingos konstrukcijos ir sudėtingų technologijų statinys (pagal šio Reglamento 1 lentelėje nustatytus sudėtingumo požymius ir techninius parametrus); visuomenės poreikiams naudojamas pastatas, kuriame vienu metu būna daugiau kaip 100 žmonių; aukštybinis (daugiau kaip 5 aukštų) daugiabutis gyvenamasis namas; kultūros paveldo statinys [3.43–3.48].).

Pagal STR 1.01.03:2017 „Statinių klasifikavimas“, V skyrius, antras skirsnis, 1 lentelė) :

- pastatai, kurių laikančiosios konstrukcijos tarp atramų (angos) ilgesnės kaip 12 m
- pastato bendras plotas didesnis kaip 2000 m²

projektuotojas:		stadija:	dalis:	laida:	data:	lapas :	lapų :
UAB „Metras perimetras“	VISM34-3D	-PP	-BD.AR	0	2023-01-10	7	21

komplekso Nr.	
VISM34-3D -PP	

Pastatas suprojektuotas išdėstant patalpas:

- Cokoliniame aukšte: Sandėliavimo bei techninės patalpos;
- 1-ame aukšte: gamybinės bei pagalbinės patalpos;
- 2-ame aukšte: gamybos bei pagalbinės patalpos;
- 3-ame aukšte: administracinės patalpos bei pagalbinės patalpos.

Projektuojamo pastato aukštų skaičius-3 (trys) aukštai ir rūsys. Aukštų skaičius nustatomas pagal Vilniaus miesto savivaldybės bendrojo plano 2021 m. (Vilniaus miesto tarybos 2021-06-02 sprendimas Nr. 1-972 „Dėl Vilniaus miesto savivaldybės teritorijos bendrojo plano keitimo tvirtinimo“) sprendinių Aiškinamąjį raštą, žr. „Išvadas. Bendrojo plano sudėtis ir naudojimas“, p. E „naudojamos sąvokos, psl.3 [„Didžiausias leistinas pastatų aukštų skaičius – reglamentas, nurodantis didžiausią pastatų aukštų skaičių.

3. - Žemės sklypo teritorijos naudojimo reglamento parametrai:

Projektuojamo pastato vietoje, žemės sklype detaliojo plano sprendinių nėra. Reglamentai į nustatomi projektinių pasiūlymų rengimo metu ir taikomi Vilniaus miesto bendrojo plano 2021 m. (Vilniaus miesto tarybos 2021-06-02 sprendimas Nr. 1-972 „Dėl Vilniaus miesto savivaldybės teritorijos bendrojo plano keitimo tvirtinimo“) nustatyti reglamentai ir parametrai.

Kvartalo numeris	VSM-1	
Funkcinės zonos numeris TP dokumente	VSM-1-2	
Funkcinės zonos tipas	Pramonės ir sandėliavimo zona	
Teritorijos naudojimo tipas	PR; TI; PA	
Pagrindinė žemės naudojimo paskirtis	KT	
Žemės naudojimo būdas	P; I1; S; I2; K; B; E; R	
Funkcinės zonos plotas, ha	280669	
Vyraujantis („foninis“) pastatų aukštis (aukštų skaičius)	-	
Didžiausias leistinas pastatų aukštų skaičius	4	
Didžiausias leistinas pastatų aukštis (metrai) nuo žemės paviršiaus	16	
Užstatymo tipas	lp	

projektuotojas:		stadija:	dalis:	laida:	data:	lapas :	lapų :
UAB „Metras perimetras“	VISM34-3D	-PP	-BD.AR	0	2023-01-10	8	21

komplekso Nr.	
VISM34-3D -PP	

	Didžiausias leistinas sklypo užstatymo intensyvumas	1,2
	Didžiausias leistinas sklypo užstatymo tankis	40
	Minimalus sklypo dydis naujai statybai	-
	Maksimalus būstų skaičius sklype	-
	Sąlyginis didžiausias nelaidžių dangų kiekis sklype (%)	50
	Didžiausias galimas vieno mažmeninės prekybos objekto bendras plotas (m2)	5000
	Tekstinio reglamento Nr.	32;33;36
	Tekstinis reglamentas	32-Teritorijai ar jos daliai (pagal BP Gamtinio karkaso schema) taikyti Gamtinio karkaso nuostatų reikalavimus; 33-Teritorijai ar jos daliai (pagal BP brėžinį Geomorfologiniai gamtinio karkaso elementai) taikyti Šlaitų apsaugos ir tvarkymo reglamentą; 36-Teritorijai ar jos daliai (pagal BP brėžinį Geomorfologiniai gamtinio karkaso elementai) taikyti Sausaslėnių apsaugos ir tvarkymo reglamentą;
	Įgyvendinimo prioritetas	Prioritetinė plėtros teritorija
	Infrastruktūros eksploatavimo tarifo koeficientas	2
	Infrastruktūros plėtros įmokos tarifo koeficientas	13
	Seniūnija	Antakalnio

Rengiamais projektiniais pasiūlymais nustatomi naudojimo reglamento parametrai:

Informacija apie sumanytą projektuoti statinį

1.	statinio projekto pavadinimas	Gamybos, sandėliavimo, administracinis pastatas Vismaliukų g. 34, Vilniuje. statybos projektas
2.	pagrindinė statinio naudojimo paskirtis	Gamybos, pramonės paskirties pastatas (7.8)
3.	statinio kategorija	Ypatingas
4.	statinio bendras, antžeminis ir požeminis plotas	bendras plotas 3469,38 m ² antžeminis plotas 2597,35 m ² cokolinis plotas 872,03 m ²
5.	sklypo plotas	227136 m ² , tame skaičiuje subnuomotas 25123 m ²
6.	kita informacija (paveldo, saugomos teritorijos)	nėra reikalavimų

Pagrindiniai teritorijų planavimo dokumentų reglamentai ir konteksto charakteristikos

1.		Statytojo siūlomi žemės sklypo naudojimo reglamentai	Bendrojo plano reglamentai	įvertinimas
2.	žemės naudojimas	Žemės sklypo naudojimo būdas:	Teritorijos pavadinimas, funkcinė zona: VISM-1-2	<nėra>
3.	užstatymo tipas	laisvas	lp	laisvas planavimas, atitinka
4.	užstatymo tankis	40,00 % (5,00 %	40 %	5,00 % ≤ 40 %

projektuotojas:		stadija:	dalis:	laida:	data:	lapas :	lapų :
UAB „Metras perimetras“	VISM34-3D	-PP	-BD.AR	0	2023-01-10	9	21

komplekso Nr.	
VISM34-3D -PP	

		projektuojamo sklypo dalies)		
5.	užstatymo intensyvumas	1,20 (0,14 projektuojamo sklypo dalis)	≤1,20	0,14 ≤ 1,20
6.	aukštis (m) nuo statinių statybos zonos esamo žemės paviršiaus	16,00	16 m.	16,00 ≤ 16,00 m.
7.	maksimali absoliutinė altitudė (m)	167,30	nd	167,30 (atitinka)
8.	aukštų skaičius (nuo–iki)	1 – 3a.	≤ 4a	3 a. ≤ 4 a
9.	automobilių stovėjimo vietų skaičius	40 vnt.	nd	normas atitinka
10.	priklausomų želdynų plotas	20 % (sklypo dalyje)	10 %	20 % > 10 %
11.	esami medžiai (įvertinimas / kiekis)	geri esami auga/ 6 vnt. (numatoma šalinti/ kirsti 2 vnt.)	nd	6

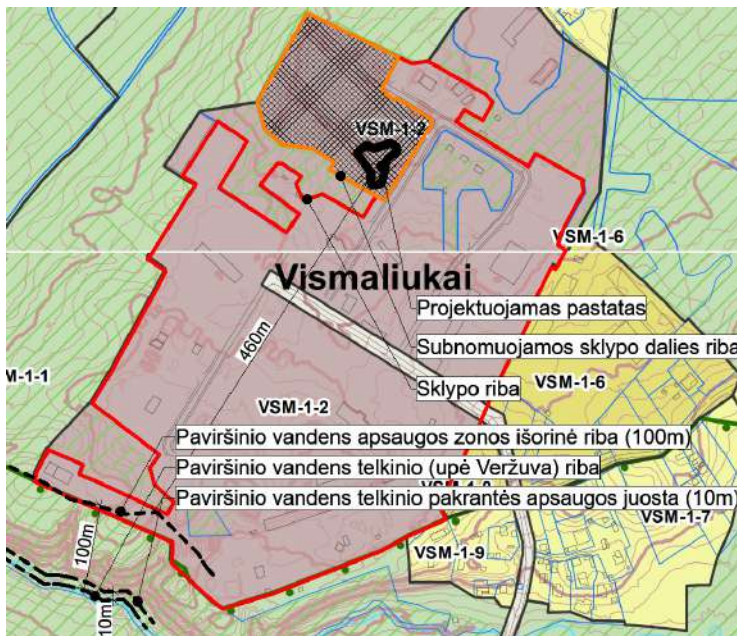
4. Paviršinio vandens apsaugos zonos ir pakrantės apsaugos zonos

Sklypas ribojasi su šalia tekančia Veržuvės upe. Veržuva – Vilniaus miesto savivaldybės šiaurės rytuose tekanti nedidelė upė.[1] Priklauso Neries mažųjų intakų (su Nerimi) baseinui, Neries kairysis intakas, įtekantis už 179,2 km nuo jos žiočių. Upės hidrologinis nr. 12010370, [2] ilgis – 8,3 km, baseino plotas – 41,2 m². Pagal „PAVIRŠINIŲ VANDENS TELKINIŲ APSAUGOS ZONŲ IR PAKRANČIŲ APSAUGOS JUOSTŲ NUSTATYMO TVARKOS APRAŠĄ“ nustatomos apsaugos zonos išorinė riba ir pakrantės apsaugos juosta.

Pagal punktą 5.3. „prie trumpesnių kaip 50 km upių, prie ežerų ir tvenkinių, kurių plotas yra 0,5–10 ha, prie dirbtinių nepratekamų paviršinių vandens telkinių, kurių plotas yra 2 ha ir didesnis, – 100 m“ nustatoma 100m apsaugos zona.

Pagal tvarkos aprašo 9 lentelę nustatoma 10m pakrantės apsaugos juosta.

Projektuojamas objektas nepatenka į apsaugos zoną ir pakrantės apsaugos juostą.



projektuotojas:		stadija:	dalis:	laida:	data:	lapas :	lapų :
UAB „Metras perimetras“	VISM34-3D	-PP	-BD.AR	0	2023-01-10	10	21

komplekso Nr.	
VISM34-3D -PP	

5. Šlaitų apsaugos zona

Pagal BP teritorijai taikomas šlaitų apsaugos ir tvarkymo reglamentas

Projektuojamas objektas **nepatenka** į šlaitų apsaugos ir tvarkymo reglamente nurodytą šlaito viršutinės ir apatinės briaunos taikomą apribojimų zoną:



projektuotojas:		stadija:	dalis:	laida:	data:	lapas :	lapų :
UAB „Metras perimetras“	VISM34-3D	-PP	-BD.AR	0	2023-01-10	11	21

komplekso Nr.	
VISM34-3D -PP	

Pateikiama informacija ir skaičiavimai apie esamą projektuojamą užstatymą (pagal RC išrašą 2022-12-05) bei projektuojamą

Pavadinimas	unik. Nr.	Bendrasis plotas (kvm)	Pagrindinis plotas (kvm)	Užsatymo plotas (kvm)
Pastatas - Laboratorija	4400-5243-1257	1835,8	1709,26	1539
Pastatas - Laboratorija	4400-5431-1547	1258,42	772,9	1227
Pastatas - Mokslo	4400-5674-8753	-	-	-
Pastatas -Gamybinis pastatas	4400-5963-2218	-	-	-
Pastatas - Gamybinis pastatas	1399-8034-6089	731,58	581,07	811
Pastatas - Gamybos paskirties pastatas	1399-8034-6012	1865,22	1333,53	1227
Pastatas - Gamybos paskirties pastatas	Projektuojamas 3D	3469,38	2180,15	1217
Suma:		9134,64	6576,91	6021

Esamas sklypo UI – 0.04, UT – 2,7%;

Planuojamos sklypo dalyje suprojektuoti 40vnt. automobilių stovėjimo vietų. Iki jų atvažiuojama sklypo vidaus gatve. 20 procentų bendro privalomo automobilių stovėjimo vietų yra skirta elektromobilių stovėjimui- elektros baterijų pakrovimui. Taip pat yra projektuojama 6 vnt. lauko stovai dviračių laikymui. Automobilių poreikis skaičiuojamas pagal STR 2.06.04:2014 „Gatvės ir vietinės reikšmės keliai. Bendrieji reikalavimai“ XIII skyriaus 30 lentelę „Automobilių stovėjimo vietų skaičius“ (normatyvas) :

Eil. Nr.	Pastatų	Minimalus automobilių stovėjimo vietų skaičius
4.	Administracinės paskirties pastatai	1 vieta 25 m ² pagrindinio ploto
14.	Gamybos ir pramonės paskirties pastatai	1 vieta 100 m ² darbo patalpų ploto

Eil. Nr.	Pastatų	Minimalus automobilių stovėjimo vietų skaičius	Skaičiavimas	Automobilių vietų stovėjimo poreikis, vnt.
4.	Administracinės paskirties pastatai	1 vieta 25 m ² pagrindinio ploto Pastaba: skaičiavimuose nevertintos pagrindinio ploto patalpos, kuriomis naudojasi tie patys darbuotojai :	814/25= apie 33 vnt	33
14.	Gamybos ir pramonės paskirties pastatai	1 vieta 100 m ² darbo patalpų ploto Pastaba: skaičiavimuose nevertintos pagrindinio ploto patalpos, kuriomis naudojasi tie patys darbuotojai :	676/100 = apie 7 vnt	7
			SUMA:	40

Išvada: projektuotinos norminės automobilių stovėjimo vietos 40 vnt.

projektuotojas:		stadija:	dalis:	laida:	data:	lapas :	lapų :
UAB „Metras perimetras“	VISM34-3D	-PP	-BD.AR	0	2023-01-10	12	21

komplekso Nr.

VISM34-3D -PP



Sklypo plane suprojektuota automobilių skaičius, 40 vnt., šiame skaičiuje 2 vietos žmonių su negalia reikmėms bei 8 vietos (20 proc. visu numatytų parkavimo vietų) elektromobiliams- šalia pastato projektuojamoje antžeminėje automobilių aikštelėje. Elektromobilių poreikiams numatoma elektromobilių įkrovimo prieiga ir kabelių kanalų infrastruktūra, kad būtų galima vėliau įrengti elektromobilių stoteles.

Dviračių poreikis skaičiuojamas pagal STR 2.06.04:2014 „Gatvės ir vietinės reikšmės keliai. Bendrieji reikalavimai“

XV skyriaus, penkto skirsnio „Dviračių stovėjimo vietos“ 43 lentelę „Dviračių stovėjimo vietų minimalus skaičius“

Eil. Nr.	Pastatai	Minimalus stovėjimo vietų skaičius
1.	Administracinės, visuomeninės įstaigos, biurai	1 vieta 250 m2 pagrindinio ploto
7.	Gamybos ir pramonės paskirties pastatai	1 vieta 500 m2 darbo patalpų ploto

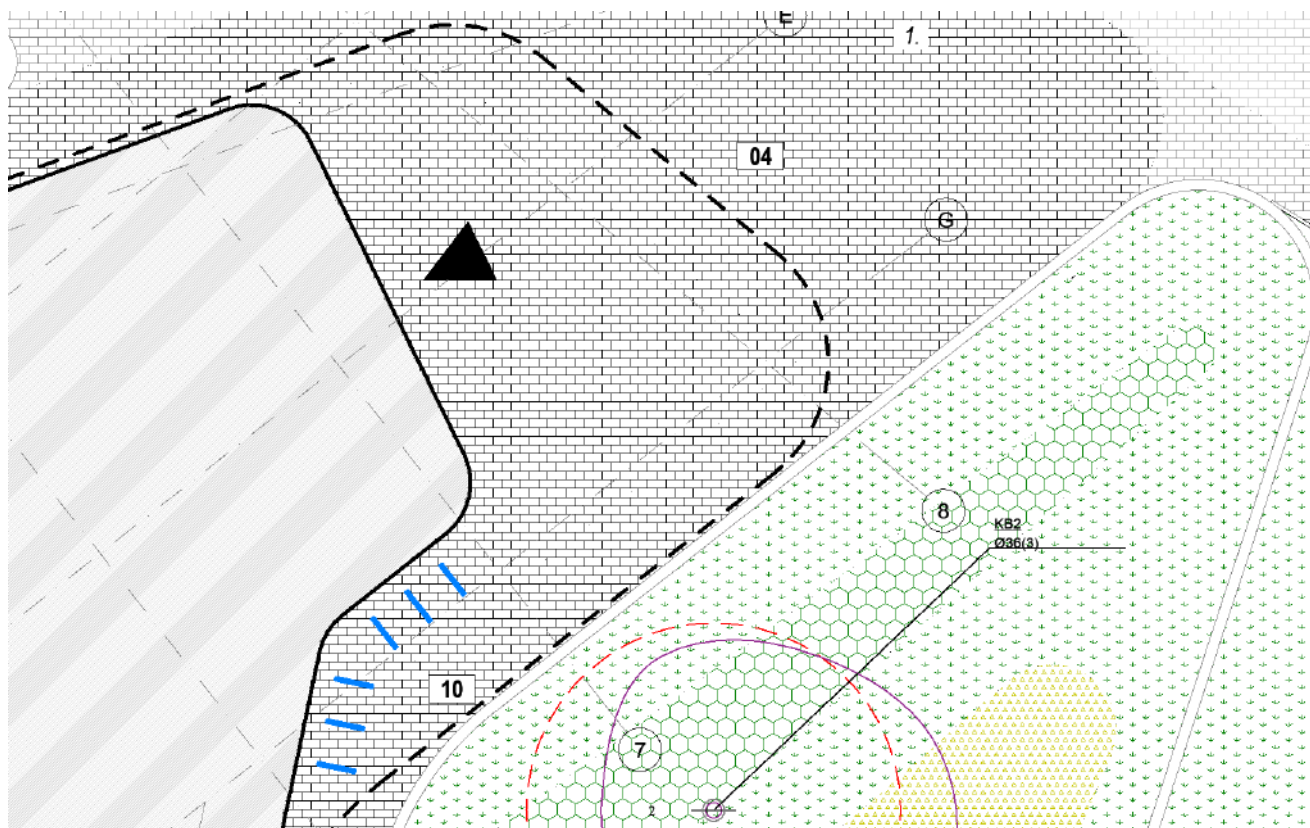
Eil. Nr.	Pastatai	Minimalus stovėjimo vietų skaičius	Skaičiavimas	Dviračių vietų stovėjimo poreikis, vnt.
1.	Administracinės, visuomeninės įstaigos, biurai	1 vieta 250 m2 pagrindinio ploto	$814/250 =$ apie 4 vnt	4
7.	Gamybos ir pramonės paskirties pastatai	1 vieta 500 m2 darbo patalpų ploto	$676/100 =$ apie 2 vnt	2
SUMA:				6

Išvada: projektuotinos norminės dviračių stovėjimo vietos 6 vnt.

projektuotojas:	stadija:	dalis:	laida:	data:	lapas :	lapų :
UAB „Metras perimetras“	VISM34-3D	-PP	-BD.AR	0	2023-01-10	13 21

komplekso Nr.

VISM34-3D -PP



Sklypo plane suprojektuota 6 vietų dviračiams laikyti.

Projektinių pasiūlymų byloje numatoma išlaikyti pėsčiųjų judėjimui tą patį šaligatvio aukštį, fiksuojama horizontali altitudė. Užtikrinamas > 1,70 m. pločio horizontalus, tos pačios altitudės šaligatvio plotis.

6. - **Ar bus koreguojami detaliojo plano sprendiniai** : adresu Vismaliukų g. 34, Vilniuje teritorijoje galiojančių detaliųjų planų nėra.
7. - **Statinio (pastato) techniniai ir paskirties rodikliai (paslaugų kiekis, butų, vietų skaičius ir kt.)** :

projektuotojas:		stadija:	dalis:	laida:	data:	lapas :	lapų :
UAB „Metras perimetras“	VISM34-3D	-PP	-BD.AR	0	2023-01-10	14	21

komplekso Nr.	
VISM34-3D -PP	

BENDRIEJI STATINIO RODIKLIAI

STR 1.04.04:2017 „Statinio projektavimas, projekto ekspertizė“
5 priedas

PROJEKTO PAVADINIMAS :	„Gamybos paskirties pastatas (7.8), negyvenamoji paskirtis. Statybos projektas“
------------------------	---

Šiame priede nurodomi žemės sklypo ir statinių (techniniai ir paskirties) rodikliai bendruoju atveju. Projekte nurodomi konkretaus sklypo ir konkretaus statinio bendrieji rodikliai. Bendrieji statinio rodikliai lentelėje ar kita forma nurodomi projekto bendrojoje dalyje.

PAVADINIMAS	MATO VNT. :	KIEKIS :	PASTABOS :
I. skyrius : SKLYPAS			
1. Sklypo plotas Vismaliukų g. 34, Vilnius (uniklaus Nr.4400-4376-2041; kadastro Nr. 0101/0007:2471), NTR išrašas reg.Nr.44/2086117	m ²	227 136	Žemės sklypą nuomos teise valdo VŠĮ „Northtown Vilnius“, į.k. 125967014, 2018-08-10 “Valstybinės žemės sklypo nuomos sutarties Nr.49SŽN-262 (14.49.57)”;
	m ²	tame skaičiuje: (25123) *	*UAB "Kamieninių laštelių tyrimų centras", į.k. 302640781 “Valstybinės žemės subnuomos sutarties Nr. VMIPP-SUB-08 (2021-10-19)”, plotas 25123 kv.m ;
2. Sklypo užstatymo intensyvumas	Koef.	1,2	* (0,14) = 1217 kv.m projektuojamo sklypo dalyje
3. Sklypo užstatymo tankumas	%	40,00 %	* (5,00 %) = 3469,38 kv.m projektuojamo sklypo dalyje)
4. Apželdintas sklypo plotas	%	..	* (82,00 %) = 20664 kv.m) projektuojamo sklypo dalyje)
5. Automobilių stovėjimo vietų skaičius	vnt	..	* (40 vnt.) projektuojamo sklypo dalyje)
6. Dviračių skaičius	vnt	..	* (6 vnt) projektuojamo sklypo dalyje)

projektuotojas:		stadija:	dalis:	laida:	data:	lapas :	lapų :
UAB „Metras perimetras“	VISM34-3D	-PP	-BD.AR	0	2023-01-10	15	21

komplekso Nr.	
VISM34-3D -PP	

	PAVADINIMAS	MATO VNT. :	KIEKIS :	PASTABOS :
II. skyrius : PASTATAI (visų pastatų suvestiniai rodikliai) :				
2.	Gamybos paskirties pastatas (7.8), negyvenamoji paskirtis			
2.01.	Pastato paskirties rodikliai (gamybos, kitos planuojamos ūkinės veiklos, paslaugų apimtis, butų, vietų, lovų, aptarnaujamų žmonių skaičius, kiti rodikliai).	vnt	49	
	- tame skaičiuje gamybinių patalpų skaičius			
	- tame skaičiuje administracinės patalpos			
	- tame skaičiuje sandėliavimo paskirties patalpos			
2.02.	Pastato bendras plotas Pn = Ppg + Pp (negyvenamosios paskirties pastato bendras plotas)	m²	3469,38	
	Pn – negyvenamosios paskirties pastato patalpų bendras plotas	m ²	3469,38	
	Ppg – pagrindinis plotas	m ²	..	
	Pp – pagalbinis plotas	m ²	..	
2.03	Pastato naudingasis plotas.	m²	..	
2.04	Pastato tūris	m³	15021	
2.05.	Aukštų skaičius	vnt.	3a	Rūsysis ir 3 antžeminiai aukštai
2.06.	Pastato aukštis	m	16,00	abs. Alt. 167,30
2.08.	Energinio naudingumo klasė		A++	
2.09.	Pastato (patalpų) akustinio komforto sąlygų klasė		C	
2.10.	Kiti specifiniai pastato rodikliai, atsparumo ugniai laipsnis		I	
2.11.	Automobilių stovėjimo vietų skaičius:	vnt.	40	
	- tame skaičiuje darbuotojų, svečių reikmėms	vnt	..	
	- tame skaičiuje žmonių su negalia reikmėms	vnt	2	
	- tame skaičiuje elektromobilių reikmėms	vnt	8	
2.12.	Dviračių stovėjimo vietų skaičius :	vnt.	6	
	- tame skaičiuje darbuotojų reikmėms		..	
	- tame skaičiuje svečių reikmėms		..	

projektuotojas:		stadija:	dalis:	laida:	data:	lapas :	lapų :
UAB „Metras perimetras“	VISM34-3D	-PP	-BD.AR	0	2023-01-10	16	21

komplekso Nr.	
VISM34-3D -PP	

Pastatas suprojektuotas išdėstant patalpas:

Cokoliniame aukšte: sandėliavimo ir techninės patalpos;
 1-ame aukšte: gamybinės, pagalbinės patalpos;
 2-ame aukšte: gamybinės, pagalbinės patalpos;
 3-ame aukšte: administracinės patalpos.

Pagal technologinius reikalavimus atskirta perdanga bei "švarių patalpų" įranga- sandariomis lubomis.

Rengiamo techninio projekto gaisrosaugos dalyje normos ir reglamentavimas taikomas pagal „Gamybos, pramonės ir sandėliavimo statinių gaisrinės saugos taisyklės“ p. 25, p. 43 bei kitus reikalavimus.

Projektuojamo pastato aukštų skaičius – 3 (trys); aukštų skaičius nustatomas pagal Vilniaus miesto savivaldybės bendrojo plano 2021 m. (Vilniaus miesto tarybos 2021-06-02 sprendimas Nr. 1-972 „Dėl Vilniaus miesto savivaldybės teritorijos bendrojo plano keitimo tvirtinimo“) sprendinių Aiškinamąjį raštą, žr. „[vadas. Bendrojo plano sudėtis ir naudojimas“ , p. E „naudojamos savokos, psl.3 [„Didžiausias leistinas pastatų aukštų skaičius – reglamentas, nurodantis didžiausių pastatų aukštų skaičių. Skaičiuojamas įskaitant cokolinius, mansardinius aukštus bei antstatus, antresoles“] .

8. - **Statinio statybos rūšis** : nauja statyba

9. - **Projektuojamų statinių sąrašas** :

Žemės sklypo dalyje pažymėta :

1. 01-Gamybinė laboratorija (gamybos paskirties pastatas (7.8))
2. 02.1-02.3 – automobilių stovėjimo aikštelės;
3. 03-Vidinis privažiavimo kelias;
4. 04-Pėsčiųjų takas;
5. 05.1- Atraminė sienelė;
6. 05.2- Atraminė sienelė;
7. 05.3- Atraminė sienelė;
8. 05.4- Atraminė sienelė;
9. 05.5- Atraminė sienelė;
10. 05.6- Atraminė sienelė;
11. 06-Tvora;

Inžineriniai tinklai:

12. Vandentiekio tinklai;
13. Gaisrinio vandentiekio tinklai;
14. Paviršinių nuotekų šalinimo tinklai;
15. Elektros tinklai.

10. - **Paaiškinami ir pagrindžiami projektinių pasiūlymų sprendiniai** :

10.1. Vieta

Gamybos pastatas numatomas Vilniaus miesto inovacijų pramonės parke Vismaliukų gatvėje. Sklypas yra Šiaurinėje teritorijos dalyje. Šiaurės vakarų ir šiaurės rytų sklypo kraštinės ribojasi su mišku. Vismaliukų gatvė yra šiaurinėje sklypo pusėje. Kaimyniniai sklypai šiuo metu neužstatyti, jų vystymas numatytas ateityje. Sklype yra menkaverčio susidėvėjusio pastato likučiai, keli medžiai. Sklypo reljefas turi nežymų nuolydį į pietvakarinę pusę, link miško.

10.2. Sklypo planas

Gamybinė laboratorija projektuojama pietinėje sklypo dalies pusėje. Šiaurinėje projektuojamos gamybinės laboratorijos pusėje numatomos automobilių stovėjimo aikštelės su vidiniu privažiavimo keliu. Automobilių stovėjimo aikštelių dangai panaudoti numatoma plastmasinį korį, kuris užpildomas smulkios frakcijos skalda, privažiavimo kelio dangą numatoma išgrįsti betoninėmis trinkelėmis; Pėsčiųjų takai vedantys nuo automobilių stovėjimo vietų bei aplink pastatą, grindžiami betoninėmis trinkelėmis; Reljefo formavimui, pastato prieigų suvedimui su

projektuotojas:		stadija:	dalis:	laida:	data:	lapas :	lapų :
UAB „Metras perimetras“	VISM34-3D	-PP	-BD.AR	0	2023-01-10	17	21

komplekso Nr.	
VISM34-3D -PP	

pagrindiniais pateikimais į pastatą numatoma panaudoti atraminėmis sienelėmis formuojamas klombas, kurios bus gausiai apželdintos dekoratyviniais želdynais;

Vilniaus miesto teritorijos bendrasis planas šioje funkcinėje zonoje reglamentuoja didžiausias nelaidžių dangų (ND) ploto dalį sklype, kuriai netaikomos kompensacinės priemonės (%) – 50; Projektuojama sklypo adresu Vismaliukų g. 34, Vilnius dalis pagal 2021 10 19 subnuomos sutartį nr. VMIPP-SUB-08 plotas 25123m². Nelaidžių dangų dalies plotas - 3342,85m²; Dalinai laidžių dangų plotas (plastikinis korys automobilių stovėjimo vietose, gaisrinio automobilio pravažiavime) – 1033m² (10% nelaidumas, t. y. nelaidi dalis 103,3 m²); Laidžių dangų plotas – 20660,75m²; Bendras nelaidžių dangų plotas – 3446 m² (13,7% nuo sklypo dalies ploto);



10.3. Pastato architektūra

Pastatas formuojamas komponuojant vidaus funkcinę sandarą atitinkančius laisvos formos plastinius tūrius. Projektuojamas 3a su rūsiu pastatas. Pietryčių pusėje suprojektuotas pagrindinis įėjimas ir holas. Likusioje pirmo aukšto dalyje ir antrame aukštuose suplanuotos gamybinės patalpos, kurių darbuotojai naudojami šalia esančiomis administracinėmis patalpomis. Trečias aukštas suplanuotas kaip administracinės – biuro patalpos. Pastato rūsyje planuojamos pastatui reikalingos techninės inžinerinių įvadų patalpos bei gamybinei funkcijai reikalingos sandėliavimo patalpos. Rūsio vakarinėje pusėje sklypas projektuojamas nuleistas iki rūsių grindų patogiam žaliavų tiekimui. Pastate projektuojamos dvi laiptinės ir du liftai, iš kurių vienas skirtas trečio aukšto lankytojams ir darbuotojams, kitas gamybinėms patalpoms tarp rūsių pirmo ir antro aukštų.

11. - Nurodomi laikančiųjų konstrukcijų ir išorinių atitvarų parinkimo motyvai ir kita :

Dėl netaisyklingų pastato formų pasirinkta monolito gelžbetonio konstrukcija pamatams, kolonom, sienoms ir perdangoms. Pastato apdailai numatomas ventiliuojamas fasadas su vertikalių pakabinamų elementų apdaila. Fasado stiklinėms atitvaroms numatoma naudoti aliuminio profilių fasadines aliuminio profilių sistemas.

12. - Veiklos rūšies, projektuojamos statinyje, technologinis procesas :

projektuotojas:		stadija:	dalis:	laida:	data:	lapas :	lapų :
UAB „Metras perimetras“	VISM34-3D	-PP	-BD.AR	0	2023-01-10	18	21

komplekso Nr.	
VISM34-3D -PP	

Planuojamos ekonominės veiklos kodas pagal EVRK:

72.1 Gamtos mokslų ir inžinerijos moksliniai tyrimai ir taikomoji veikla

72.11 Biotechnologijos moksliniai tyrimai ir taikomoji veikla

12.1. Technologijos sprendiniai

Pagal planuojamos ekonominės veiklos kodus (EVRK) pastate numatoma vykdyti gamtos mokslų ir inžinerijos moksliniai tyrimus ir taikomąją veiklą (EVRK 72.1), biotechnologijos mokslinius tyrimus ir taikomąją veiklą (EVRK 72.11). Pastate numatomos gamybinės ir mokslo laboratorijos, kuriose atliekami medicininiai bandymai ir tyrimai bei medicininių komponentų gamyba. Bandymų ir gamybos technologijai aptarnauti pastato pirmame aukšte projektuojamos specialios **konfigūracijos ir atitinkamų švarumo klasių (ISO 7 ir ISO 8) gamybinių laboratorijų patalpos su įrangos išdėstymu, o antrame aukšte planuojamos tyrimų laboratorijos. Medžiagos reikalingos technologinei veiklai vykdyti sandėliuojamos cokoliniame pastato aukšte. Technologiniams procesams valdyti ir administruoti trečiame pastato aukšte projektuojamos biurų patalpos. Laboratorijų patalpų technologiniai sprendiniai numatomi atskira technologijos (T) projekto dalimi ir tikslinami techninio bei darbo projektų rengimo metu.**

Visus gamybos ir sandėliavimo pastate esančius technologinių įrenginių darbus atliks pagal sutartį juos aptarnaujančios įmonės.

12.2. Energetinių poreikių technologijai pareikalavimas

Naujai projektuojamame gamybos ir sandėliavimo paskirties pastate technologinėms reikmėms yra naudojama elektra, vanduo. Vanduo bus naudojamas ūkio-buities reikmėms buitinėse patalpose, o taip pat visų patalpų vidaus gaisrų gesinimui. Elektra naudojama technologiniams įrengimams su elektros instaliacija maitinimui, patalpų, teritorijos apšvietimui. Elektra naudojama ŠVOK, VN. E.

12.3. Triukšmo lygis darbo zonose, vibracijos šaltiniai

Naujai įrengiamame pastate, visose jo darbo vietose, dirbantiesiems sudarytos darbo sąlygos atitinka sanitarinių normų reikalavimus. Aptarnavimo įrenginių veiklos sukeliamas triukšmas, 50-55dB, techninėse patalpose neviršys leistino 80dB dydžio, pagal HN 33-1:2003 reikalavimus. Vėdinimo sistemų įrenginiai įrengiami atskirose patalpose, taip išvengiant triukšmo sklidimo patalpose, tuo pačiu užtikrinant optimalias darbo sąlygas šiame komplekse dirbantiems darbuotojams bei lankytojams. Vibracijos šaltinių pastato atskirose darbo darbo zonose nėra. Elektros laukas pramoninio dažnio (50 Hz), elektrostatinis laukas, elektromagnetinis laukas 0,01 MHz-300 GHz dažniuose neviršija leidžiamų DLL dydžių. Jonizuojančios spinduliuotės komplekse nėra.

12.4. Darbų sauga, saugaus darbo, higienos užtikrinimo priemonės

Saugaus darbo užtikrinimui projekte numatytos tokios priemonės:

- i. sandėliavimo paskirties patalpose bus sudarytos atitinkančios sanitarinių normų reikalavimus darbo sąlygos;
- ii. visi elektrą naudojančios įrenginiai bus įžeminti, jų tiekimo kabeliai gerai izoliuoti remiantis LR galiojančių norminių dokumentų reikalavimais;
- iii. darbo vietas turi būti aprūpintos valymo ir tvarkymo priemonėmis; technologinių įrengimų remonto darbai bus vykdomi tik atjungus juos nuo elektros srovės;
- iv. visi dirbantieji turi praeiti įžanginį saugumo technikos instruktažą ir instruktažą darbo vietose pagal LR galiojančius norminius Ddokumentus;
- v. sandėliavimo patalpoje, ant grindų, turi būt nubrėžtos linijos, nurodančios krovinio transportavimo, sandėliavimo vietas.
- vi. keltuvus turi reguliariai praeiti techninę apžiūrą;
- vii. krovinių pakrovimo-iškrovimo darbai turi būti atliekami pagal norminių dokumentų reikalavimus (darbo sauga automobilių transporte);
- viii. transporto judėjimo greitis teritorijoje -5 km/val., patalpoje – 1 km/val.;
- ix. žiemos metu pėsčiųjų takai ir automobilių perkrovimo vietos turi būti pastoviai valomos nuo sniego, ledo; praėjimo takai turi būti barstomi smėlio – druskos mišiniu;
- x. visi dirbantieji turi būti aprūpinti individualiomis saugaus darbo priemonėmis (pirštinėmis, spec. rūbais, batais ir t.t.);
- xi. darbuotojai, dirbantys šaltose patalpose, atitinkamai pagal galimą būti šaltoje patalpoje laiką, turi daryti pertraukas sušilimui;
- xii. baigus darbą, būtina sutvarkyti darbo vietą, darbo įrankius;
- xiii. visi pravažiavimai ir praėjimai tarp stelažų, rietuvių turi būti neužstatyti pašaliniais daiktais ir įrengti, atsižvelgiant į technologinių projektavimo normų reikalavimus;
- xiv. draudžiama sandėliuoti medžiagas, krovinius ant elektros kabelių, šlangų, virš žemės paviršiaus paklotų vamzdynų;
- xv. pernešant krovinį rankomis, maksimalus svoris turi būti ne didesnis nei nurodyta

projektuotojas:		stadija:	dalis:	laida:	data:	lapas :	lapų :
UAB „Metras perimetras“	VISM34-3D	-PP	-BD.AR	0	2023-01-10	19	21

komplekso Nr.	
VISM34-3D -PP	

- xvi. „Higieninės kenksmingų darbo aplinkos veiksnių klasifikacija“ reikalavimuose;
- xvii. Visiems sandėliavimo paskirties pastato darbuotojams turi būti išduotos rašytinės darbų saugos instrukcijos. Darbuotojai dar turi būti apmokyti pagal mokymo programą, į kurios sudėtį įeina:
- xviii. darbo procedūros;
- xix. darbų saugos, sveikatos ir aplinkosaugos klausimai, įskaitant avarijas, pavojus, pirmąją pagalbą, priešgaisrinę saugą;
- xx. administravimas.

Buitinių šiukšlių surinkimui atskirų darbo patalpų/poilsio/virtuvėlės zonų vietose, sanitarinėse patalpose numatyti atitinkamų šiukšlių surinkimo plastikiniai konteineriai. Šiukšlės surenkamos pagal iš anksto sudarytą grafiką į lauke numatytus buitinių atliekų surinkimo konteinerius. Atliekos/šiukšlės išvežamos pagal sudarytą šiukšlių įmonės išvežimo grafiką.

12.5. Aplinkos apsauga, gamybinės atliekos

Statinys su visomis jame esančiomis patalpomis nėra aplinkos taršos šaltinis. Salvinių, avarinių išmetimų į atmosferą nėra. Visas prekių priėmimo, vėsavimo, pakavimo, sandėliavimo, pakrovimo procesas yra pilnai mechanizuotas ir automatizuotas.

Naujai įrengiamas gamybos ir sandėliavimo paskirties pastatas nekels grėsmės greta esančių kaimynų objektams, bei juose dirbantiems žmonėms. Darbo sąlygos sandėliavimo, prekių rūšiavimo, administracinėse-buitinėse patalpose atitinka STR 2.01.01.(3):1999 „Esminiai statinio reikalavimai. Higiena. Sveikata. Aplinkos apsauga“ reikalavimus. Sandėlio patalpoje dirbs elektrokrautuvai, rankiniai hidrauliniai vežimėliai. Jų darbo metu į aplinką jokių teršalų neišsiskiria.

Eksplatuojant naujai projektuojamą pastatą susidarys nedidelis kiekis gamybinių atliekų (popierius, kartonas, mediena, buitinės, polietileno atliekos, cheminių medžiagų metalinė bei plastikinė likutinė tara). Jos bus rūšiuojamos, tvarkomos pagal atliekų tvarkymo taisykles, renkamos į konteinerius, kaupiamos, ir išvežamos utilizavimui ar perdirbimui atestuotų atliekų tvarkytojų.

13. - Nuotekų tvarkymo pasiūlymai :

Buitinės nuotėkos vidaus tinklais surenkamos ir nukanalizuojamos vamzdiniais į greta sklypo dalies esančius magistralinius inžinerinius tinklus, pastatant šulinius. Lietaus nuotėkos nuo kietų dangų bei pastato stogo surenkamos ir nukanalizuojamos vamzdiniais į greta sklypo dalies esančius magistralinius inžinerinius tinklus, pastatant šulinius. Dalis lietaus nuotekų infiltruojama į gruntą žaliose vejose.

14. - Atliekų tvarkymo pasiūlymai :

Buitinių šiukšlių surinkimui atskirų darbo patalpų/poilsio/virtuvėlės zonų vietose, sanitarinėse patalpose numatyti atitinkamų šiukšlių surinkimo plastikiniai konteineriai. Šiukšlės surenkamos pagal iš anksto sudarytą grafiką į lauke numatytus buitinių atliekų surinkimo konteinerius. Atliekos/ šiukšlės išvežamos pagal sudarytą šiukšlių įmonės išvežimo grafiką. Atliekos surenkamos, rūšiuojamos ir laikinai sandėliuojamos prie įvažiavimo tam tikslui įrengtuose konteineriuose.

Eksplatuojant naujai projektuojamą pastatą susidarys nedidelis kiekis gamybinių atliekų (popierius, kartonas, mediena, buitinės, polietileno atliekos, cheminių medžiagų metalinė bei plastikinė likutinė tara). Jos bus rūšiuojamos, tvarkomos pagal atliekų tvarkymo taisykles, renkamos į konteinerius, kaupiamos, ir išvežamos utilizavimui ar perdirbimui atestuotų atliekų tvarkytojų.

15. - Orientacinis energinių išteklių (elektros energijos, šilumos, geriamojo vandens, dujų ir kitų išteklių) kiekis ir apsirūpinimo šaltiniai ;

Projektuojamas pastatas jungimas prie magistralinių inžinerinių tinklų ir susisiekimo komunikacijų pagal išduotas sąlygas :

1. - „Dėl prisijungimo prie susisiekimo komunikacijų sąlygų išdavimo“ 2022-11-20 Nr. A51-174081/22(2.9.4.9E-INF), VMSA ;
2. - „Prisijungimo sąlygos“ Nr. 1-I-0291/22, data: 2022-11-11, AB „Telia Lietuva“;
3. - „Prisijungimo sąlygos“ Nr. TS22-D6067, 2022-12-07 AB „Energijos skirstymo operatorius“;
4. - „Prisijungimo sąlygos“ 2022-11-09 Nr.PS22-2780, UAB „Vilniaus vandenys“
5. - Techninės sąlygos“ Nr. 22/457, data: 2022-11-10, UAB „Grinda“;

projektuotojas:		stadija:	dalis:	laida:	data:	lapas :	lapų :
UAB „Metras perimetras“	VISM34-3D	-PP	-BD.AR	0	2023-01-10	20	21

komplekso Nr.	
VISM34-3D -PP	

Numatomi orientaciniai išteikliai/ poreikiai :

1. elektros energijos 1650 kW (II patikimumo kategorija); 1150 kW (I patikimumo kategorija)
2. dujų transportavimo galis 50 m³/ val, slėgis 2,7 – 3,0 bar
3. geriamas vanduo : 5,09 m³/d; 3,72 m³/val
4. gaisro vanduo gesinimui: vidaus 20 l/s; vidaus 5,4 l/s ;
5. buitinių nuotėkų šalinimui : 5,09 m³/d; 3,72m³/val
6. lietaus vandens šalinimui: 10 l/s

projektuotojas:		stadija:	dalis:	laida:	data:	lapas :	lapų :
UAB „Metras perimetras“	VISM34-3D	-PP	-BD.AR	0	2023-01-10	21	21



3. Želdinių inventarizavimo ir įvertinimo lentelė

Medžių numeriai plane ir lentelėje pateikiami pagal gautus takscacijos duomenis bei topografijos planą.

Medžio nr. plane	Medžio rūšis lietuviškai	Medžio rūšis lotyniškai	Kamieno (-ų) diametras cm 1.3m aukštyje (cm)	Kamieno diametras ties kamieno kakleliu (cm)	Šaknų apsaugos zonos spindulys (m)	Lajos projekcija nuo ašies Š/R/P/V kryptimis (m)				Medžio būklės indeksas 1, 2, 3, 4, 5	Siūlomoms/būtinoms arboristinėms/varkymo priemonėms	Pastabos
						Š	R	P	V			
1	Karpotasis beržas	<i>Betula pendula</i>	60	98	7,20	7,4	7,3	7,7	6,6	1	Lajos priežiūros genėjimas. Pašalinti žemų krūvių šaknų apsaugos zonos. Giluminis polajo supurenimas ir mikrobiologinių preparatų įterpimas į gilesnius dirvožemio sluoksnius.	Lajoje daug sausų ir besitrinančių šakų. Šiaurės rytų pusėje šaknų apsaugos zonoje supilta žemų krūvių.
2	Karpotasis beržas	<i>Betula pendula</i>	36	51	4,32	3,9	5,6	5,5	2,6	3	Lajos priežiūros genėjimas. Pietrytinės lajos redukcija, apytikriai 10%. Giluminis polajo supurenimas ir mikrobiologinių preparatų įterpimas į gilesnius dirvožemio sluoksnius. Pašalinti statybos atliekas iš šaknų apsaugos zonos. Rekomenduojamas reguliarus būklės stebėjimas.	Lajoje nedidelis kiekis sausų ir besitrinančių šakų. Šaknų karkasas apipaltas žemėmis, dėl buvusius savaiminių krūmių priežiūrai, apatinės šakos modžiūve. Laja prasideda 3 m aukštyje.
3	Karpotasis beržas (Šalinamas)	<i>Betula pendula</i>	34	46	4,08	4,0	4,7	4,4	5,1	2	Lajos priežiūros genėjimas. Atidengti šaknų kakleli. Giluminis polajo supurenimas ir mikrobiologinių preparatų įterpimas į gilesnius dirvožemio sluoksnius.	Lajoje nedidelis kiekis sausų ir besitrinančių šakų. Kamienas palinkęs į šiaurę. Laja prasideda 3,8 m aukštyje, o pietryčių pusėje 6,5 m. Tikėtina dėl buvusius savaiminių krūmių priežiūrai, apatinės šakos modžiūve.
4	Karpotasis beržas (Šalinamas)	<i>Betula pendula</i>	35	50	4,20	5,9	3,0	1,6	4,4	2	Lajos priežiūros genėjimas. Šiaurinės lajos redukcija, apytikriai 10%. Giluminis polajo supurenimas ir mikrobiologinių preparatų įterpimas į gilesnius dirvožemio sluoksnius.	Lajoje nedidelis kiekis sausų ir besitrinančių šakų. Kamienas palinkęs į šiaurę. Laja prasideda 3 m aukštyje.
5	Karpotasis beržas	<i>Betula pendula</i>	33	47	3,96	3,6	2,7	3,8	3,9	1	Lajos priežiūros genėjimas. Giluminis polajo supurenimas ir mikrobiologinių preparatų įterpimas į gilesnius dirvožemio sluoksnius.	Lajoje nedidelis kiekis sausų ir besitrinančių šakų. Kamienas siek tiek palinkęs į šiaurę.
6	Karpotasis beržas	<i>Betula pendula</i>	36	50	4,32	4,3	2,7	3,6	4,1	3	Lajos priežiūros genėjimas. Šiaurinės lajos redukcija, apytikriai 10%. Vakarių pusėje esančios skelietinės šakos viršinės redukcija, apytikriai 1 m. Giluminis polajo supurenimas ir mikrobiologinių preparatų įterpimas į gilesnius dirvožemio sluoksnius.	Lajoje nedidelis kiekis sausų ir besitrinančių šakų. Laja prasideda 3 m aukštyje. Formuojasi dvi konkuruojančios vištinės. 5 m aukštyje nevertas kodominantis V formos šakų saugimas. Minimaliai padidėjusi išliūzimo rizika.

SODINAMŲ MEDŽIŲ ŽINIARŠTIS		
ŽYMUO	MEDŽIO RŪŠIS	DIAMETRAS (1.3m aukštyje)
M1	Beržas (Betula pendula)	6cm
M2	Beržas (Betula pendula)	6cm
M3	Beržas (Betula pendula)	6cm
M4	Beržas (Betula pendula)	6cm
M5	Beržas (Betula pendula)	6cm
M6	Beržas (Betula pendula)	6cm
M7	Beržas (Betula pendula)	6cm
M8	Beržas (Betula pendula)	6cm
M9	Beržas (Betula pendula)	6cm
M10	Beržas (Betula pendula)	6cm
M11	Beržas (Betula pendula)	6cm
M12	Beržas (Betula pendula)	6cm

FUNKCINIO ZONAVIMO EKSPLIKACIJA	
1.	Įėjimo aikštės zona
2.	Rekreacinė zona
3.	Ūkinio kiemo zona



SUTARTINIAI ŽYMĖJIMAI (SP)	
	Sklypo riba
	Sklypo dalies riba
	Projektavimo riba
	Projektuojamas pastatas
	Pateikimas į pastatą / sklypą
	Žmonėms su negalia skirtos aut. stovėjimo vietos
	El. automobilių įkrovimui skirtos aut. stovėjimo vietos
	Naujai sodinamas medis
	Šalinamas medis
	Tvora
	Veja
	Žoliniai / krūminiai augalai
	Trinkelė danga
	Plastikinio korio danga

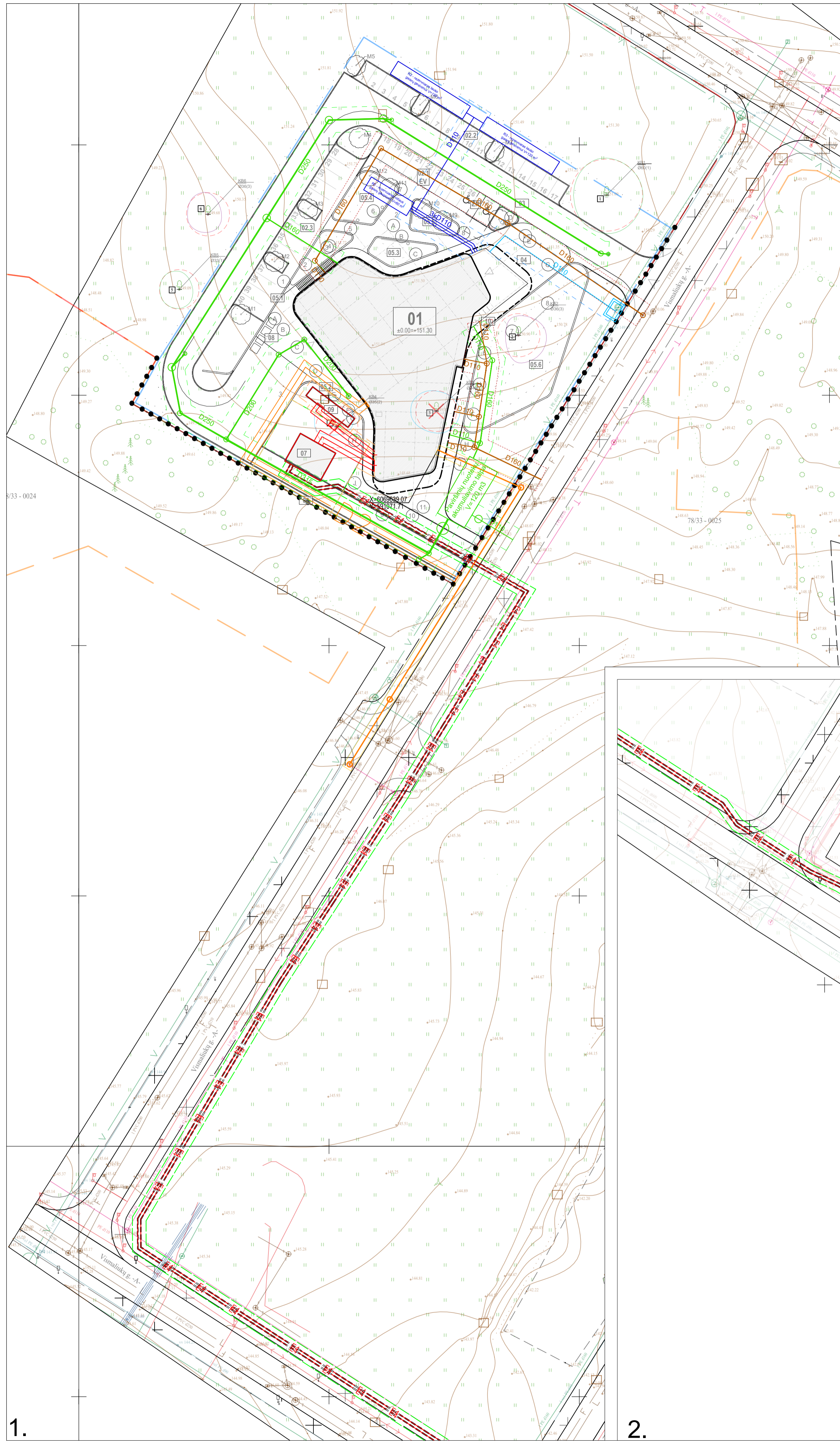
EKSPLIKACIJA (SP)	
01	Gamybos, pramonės paskirties pastatas (7.8)
02.1	Automobilių stovėjimo aikštelė
02.2	Automobilių stovėjimo aikštelė
02.3	Automobilių stovėjimo aikštelė
03	Vidinis pravažiavimo kelias
04	Takas
05.1	Atraminė sienelė
05.2	Atraminė sienelė
05.3	Atraminė sienelė
05.4	Atraminė sienelė
05.5	Atraminė sienelė
05.6	Atraminė sienelė
06	Tvora
07	El. transformatorinė
08	Atliekų konteineriai
09	Dyzel. generatorius
10	Dirvačių saugojimo vieta

TECHNINIAI RODIKLIAI	
227 136 m ²	Sklypo plotas
6005 m ²	Sklypo užstatymo plotas
0,04	Sklypo užstatymo intensyvumas
2,7%	Sklypo užstatymo tankis
25 123m ²	Sklypo dalies pagal 2021 10 19 subnuomos sutartį nr. VMIPP-SUB-08 plotas
20 660,75 m ² (82%)	Apželdintas sklypo dalies plotas
1201 m ²	Sklypo dalies užstatymo plotas
0,10	Sklypo dalies užstatymo intensyvumas
4,8%	Sklypo dalies užstatymo tankis
40	Automobilių stovėjimo vietų skaičius

PATABOS:
1. Sodinamų želdinių rūšys tikslinamos ir specifikuojamos techninio projekto rengimo metu.

0	2023-01-10				
Laida	Išleidimo data	Laidos statusas, keitimo priežastis (jei taikoma)			
Kval. Patv. Dok. Nr.	Gen. projektuotojas	UAB "Metras perimetras" Vaidilutės g. 79, LT-10100 Vilnius tel. +370 686 85557 el. p. v. vaidas@1mp.lt	Statinio projekto pavadinimas „Gamybos, pramonės paskirties pastato (7.8) Vismalukų g. 34, Vilniuje, statybos projektas“		
A1179	SPV	Vaidas Saveikis			
A1179	Projektuotojas	UAB "Formato grupė" Paupio g. 13-7a, LT-01201 Vilnius tel. +370 672 00020 el. p. info@formatogrupe.lt	Statinio numeris ir pavadinimas 01 - Gamybos, pramonės paskirties pastatas (7.8)		
A1790	SPDV	Darius Varanavičius			
	Projekto dalies rengėjas	MB "Paičius ir Grigaitis" V. Nagavičiaus g. 3, LT-08237 Vilnius tel. +370 650 16010 el. p. karolis@paiciusgrigaitis.lt			
	Architektas	Karolis Grigaitis	Dokumento pavadinimas SKLYPO PLANAS		
	Architektas	Justas Paičius			
	Statytojas	UAB „Kamieninių ląstelių tyrimų centras“	Dokumento žymuo VISM34-3D-PP-B.101		
			Laida	Lapas	Lapų
			0	1	1

Mastelis
1:500

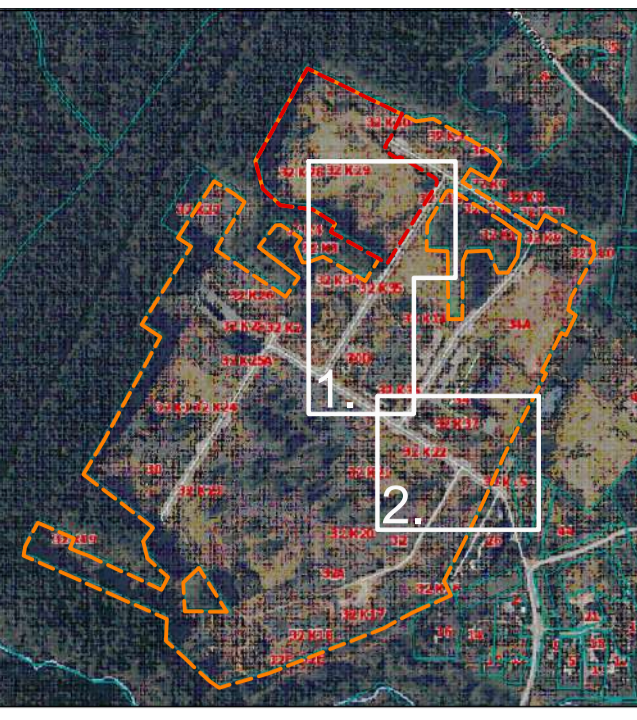


SUTARTINIAI ŽYMĖJIMAI (LVN)	
	Projektuojamas buitinių nuotekų tinklas
	Projektuojamas vandentiekio tinklas
	Projektuojamas paviršinių nuotekų tinklas
	Projektuojamas gaisrinio vandentiekio tinklas
	Proj. paviršinių nuotekų tinklų apsaugos zona
	Proj. buitinių nuotekų tinklų apsaugos zona
	Proj. vandentiekio tinklų apsaugos zona
PROJEKTUOJAMŲ (INŽ. TINKLŲ) STATINIŲ SĄRAŠAS	
Vandentiekis (V1)	D110 - L=31,00 m, statinio kategorija - II gr. nesudėtingasis statinys
Gaisrinio vandentiekio tinklai (V2)	D110 - L=74,00 m, statinio kategorija - neypatingasis statinys
Buitinių nuotekų šalinimo tinklai (F1)	D110 - L=26,40 m, D160-L=120,00 m, statinio kategorija - I gr. nesudėtingasis statinys
Paviršinių nuotekų šalinimo tinklai (L1)	D110 - L=225,50 m, D160 - L=36,80 m, D200 - L=49,40 m, D250 - L=140,40 m, D315 - L=54,50 m, statinio kategorija - neypatingasis statinys

SUTARTINIAI ŽYMĖJIMAI (E)	
	Įrenginys
	Srovėlaidis
	2 srovėlaidžiai
	Apsaugos zona
PROJEKTUOJAMŲ INŽ. TINKLŲ SĄRAŠAS	
Nr.1	Pagrindiniai E tinklo parametrai
Nr.2	Srovėlaidis AI 4x1920mm ² , ilgis 13,5 m, kabelių kolektoriuje
Nr.3	Srovėlaidis AI 4x1440mm ² , ilgis 16 m, kabelių kolektoriuje
Nr.4	Dyzelinis generatorius 1700 kVA

SUTARTINIAI ŽYMĖJIMAI (ER)	
	Projektuojama Ryšų kabelių kanalų sistema su apsaugine zona
	Projektuojamas ryšių kanalizacijos būlinys RKŠ-1 tipo
	Apsaugos zona
PROJEKTUOJAMŲ (INŽ. TINKLŲ) STATINIŲ SĄRAŠAS	
Elektroniniai ryšiai (telekomunikacijos), L - 83m, HDPE vamzdis Ø40	

SUTARTINIAI ŽYMĖJIMAI (EES0)	
(projektuojama atskiru AB "Energijos skirstymo operatorius" projektu)	
	Projektuojama modulinė karkasinė transformatorinė (MKT)
	Projektuojama 10 kV kabelių linija apsauginiuose švėt10 vamzdžiuose
	Projektuojamų elektros tinklų ir įrenginių apsaugos zona
PROJEKTUOJAMŲ (INŽ. TINKLŲ) STATINIŲ SĄRAŠAS	
Modulinė karkasinė transformatorinė	Kilnojamas daiktas, 2x2000 kVA
10 kV kabelių linijos	Kilnojamieji daiktai, 2x(3x(1x240/25)), L=490m



SUTARTINIAI ŽYMĖJIMAI (D)	
	Projektuojamas v. sl. požeminis dujotiekis
	Projektuojama dujotiekis apsauginiam dėkle
	Projektuojama akvė
	Dujotiekio apsaugos zona (po 1 m nuo vamzdžio sien.)
PROJEKTUOJAMŲ (INŽ. TINKLŲ) STATINIŲ SĄRAŠAS	
Požeminis dujotiekis - vidutinio slėgio, PE RC Ø40x3,7 L - 86,88m (įskaitant 1,5m pakilimą iki DSR'it)	

SUTARTINIAI ŽYMĖJIMAI (SP)	
	Sklypo riba
	Sklypo dalies riba
	Projektavimo riba
	Projektuojamas pastatas
	Patekimas į pastatą / sklypą
	Žmonėms su negalia skirtos aut. stovėjimo vietos
	El. automobilių įkrovimui skirtos aut. stovėjimo vietos
	Naujai sodinamas medis
	Šalinamas medis
	Tvora
	Veja
	Žoliniai / krūminiai augalai
	Trinkelė danga
	Plastikinio korio danga

EKSPLIKACIJA (SP)	
01	Gamybos, pramonės paskirties pastatas (7.8)
02.1	Automobilių stovėjimo aikštelė
02.2	Automobilių stovėjimo aikštelė
02.3	Automobilių stovėjimo aikštelė
03	Vidinis pravažiavimo kelias
04	Takas
05.1	Atraminė sienelė
05.2	Atraminė sienelė
05.3	Atraminė sienelė
05.4	Atraminė sienelė
05.5	Atraminė sienelė
05.6	Atraminė sienelė
06	Tvora
07	El. transformatorinė
08	Ališkų konteineriniai
09	Dyzel. generatorius
10	Dviraičių saugojimo vieta

TECHNINIAI RODIKLIAI	
227 136 m ²	Sklypo plotas
6005 m ²	Sklypo užstatymo plotas
0.04	Sklypo užstatymo intensyvumas
2.7%	Sklypo užstatymo tankis
25 123m ²	Sklypo dalies pagal 2021 10 19 subruošomą sąrašą m. VMFPF-SUB-08 plotas
20 660,75 m ² (82%)	Apželdintas sklypo dalies plotas
1201 m ²	Sklypo dalies užstatymo plotas
0.10	Sklypo dalies užstatymo intensyvumas
4,8%	Sklypo dalies užstatymo tankis
40	Automobilių stovėjimo vietų skaičius

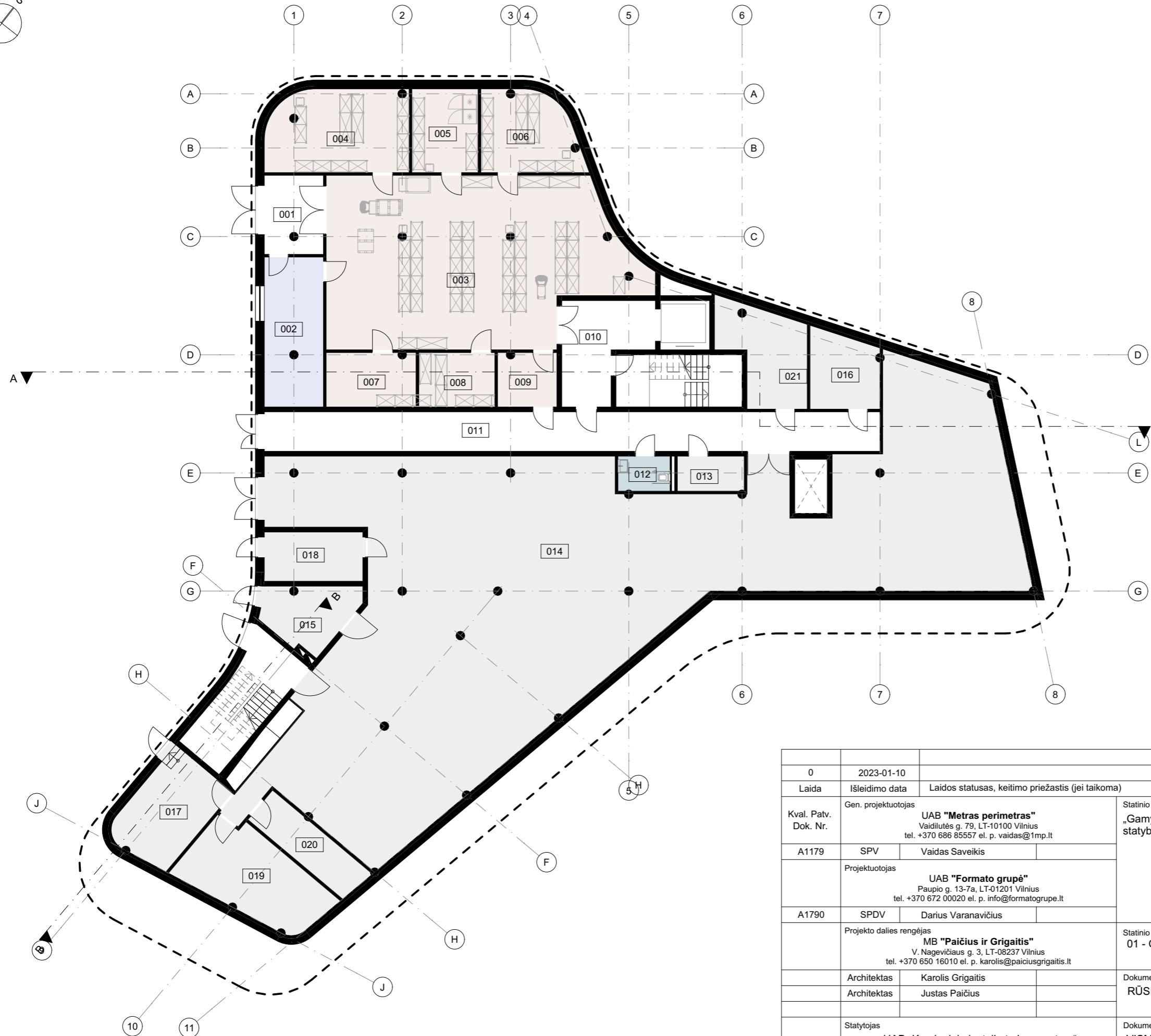
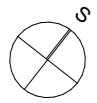
0	12/7/2022		
Laida	Išleidimo data	Laidos statusas, keitimo priežastis (jei taikoma)	
Kval. Patv. Dok. Nr.	Gen. projektudavimas	UAB "Metras perimetras" Vasiliūnų g. 79, LT-10100 Vilnius tel. +370 666 65522 el. p. vaiveid@metras.lt	Statinio projekto pavadinimas "Gamybos, pramonės paskirties pastato (7.8) Vismaliukų g. 34, Vilniuje, statybos projektas"
A1179	SPV	Vaidas Savelkis	
Projektuotojas	UAB "Formato grupė" Paštinė g. 13-7a, LT-01001 Vilnius tel. +370 672 00020 el. p. info@formatogrupe.lt	Darius Varanavičius	Statinio numeris ir pavadinimas 00 - Sklypas
A1790	SPDV	Darius Varanavičius	
Projekto dalies rengėjas	UAB "Paičius ir Grigaitis" V. Nagrobiūnų g. 3, LT-08237 Vilnius tel. +370 850 16010 el. p. karsis@paiciusirgrigaitis.lt	Karolis Grigaitis	Dokumento pavadinimas SKLYPO SUVESTINIS INŽINERINIŲ TINKLŲ PLANAS
Architektas	Justas Pačiūlis		Mastelis 1:500
Statytojas	UAB „Kamieninių išlaidžių tyrimų centras“	Dokumento žymuo VISM-3D-00-TP-02-SP-B.104	Laida Lapas Lapų 0 1 1

1.

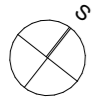
2.

RŪSIO PATALPŲ EKSPLIKACIJA

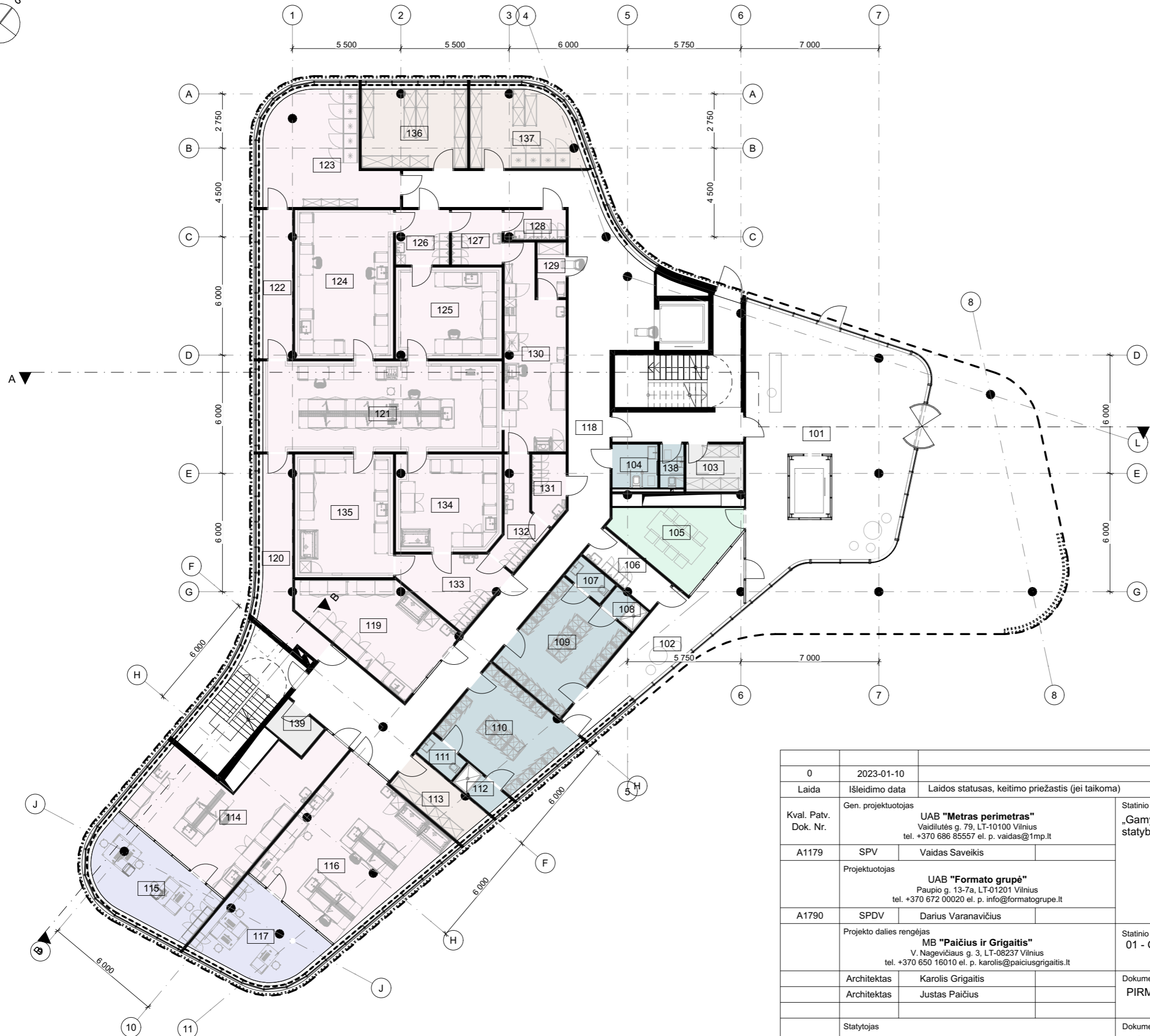
Nr.	Pavadinimas	Plotas
Administracija, Administracinis plotas		
002	Administracinė patalpa	22,73
		22,73 m ²
Koridorius, Koridorius		
001	Tamburas	12,73
010	Koridorius	19,50
011	Koridorius	49,66
Koridorius, Sandėliavimo plotas		
003	Sandėlis	123,47
004	Sandėlis	29,65
005	Sandėlis	14,24
006	Sandėlis	19,35
007	Sandėlis	12,45
008	Sandėlis	10,59
009	Sandėlis	8,19
Koridorius, Sanitariniai mazgai		
012	Sanitarinis mazgas	4,69
Koridorius, Techninis plotas		
013	Pagalbinė patalpa	6,01
014	Techninė patalpa	420,48
015	Dujinė katilinė	13,37
016	Vandens apskaitos mazgas	12,98
017	Elektros skydinės patalpa	21,18
018	Techninė patalpa	13,00
019	Akumuliatorių patalpa Ryšių	26,46
020	įvado patalpa Siurblinės	12,56
021	patalpa	18,74
		849,30 m ²
		872,03 m²



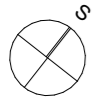
0	2023-01-10				
Laida	Išleidimo data	Laidos statusas, keitimo priežastis (jei taikoma)			
Kval. Patv. Dok. Nr.	Gen. projektuotojas		Statinio projekto pavadinimas		
	UAB "Metras perimetras" Vaidilutės g. 79, LT-10100 Vilnius tel. +370 686 85557 el. p. vaidas@1mp.lt		„Gamybos, pramonės paskirties pastato (7.8) Vismaliukų g. 34, Vilniuje, statybos projektas“		
A1179	SPV	Vaidas Saveikis			
A1790	Projektuotojas		Statinio numeris ir pavadinimas		
	UAB "Formato grupė" Paupio g. 13-7a, LT-01201 Vilnius tel. +370 672 00020 el. p. info@formatogrupe.lt		01 - Gamybos, pramonės paskirties pastatas (7.8)		
	SPDV	Darius Varanavičius			
	Projekto dalies rengėjas		Dokumento pavadinimas		
	MB "Paičius ir Grigaitis" V. Nagevičiaus g. 3, LT-08237 Vilnius tel. +370 650 16010 el. p. karolis@paiciusgrigaitis.lt		RŪSIO PLANAS		
	Architektas	Karolis Grigaitis			Mastelis
	Architektas	Justas Paičius			1:200
LT	Statytojas		Dokumento žymuo		Laida
	UAB „Kamieninių ląstelių tyrimų centras“		VISM34-3D-PP-B.102		Lapas
					Lapų
				0	1
					1

**PIRMO AUKŠTO PATALPŲ EKSPLIKACIJA**

Nr.	Pavadinimas	Plotas
Administracija, Administracinis plotas		
115	Administracinė patalpa	23,41
117	Administracinė patalpa	21,53
Administracija, Koridorius		
101	Holas	101,43
Administracija, Pasitarimų kambarys		
105	Pastarimų kambarys	18,86
Administracija, Techninis plotas		
139	Aukšto serverinės patalpa	4,27
Koridorius, Gamybinis plotas		
114	Laboratorija	43,62
116	Laboratorija	50,02
119	Laboratorija	29,62
120	Koridorius	16,95
121	Laboratorija	55,71
122	Koridorius	11,23
123	Laboratorija	31,53
124	laboratorija	37,73
125	laboratorija	24,89
126	Persirengimo patalpa	7,52
127	Persirengimo patalpa	7,11
128	Persirengimo patalpa	4,69
129	Šliuzas	4,07
130	Medžiagų paruošimo patalpa	28,52
131	Persirengimo patalpa	5,65
132	Persirengimo patalpa	8,73
133	Persirengimo patalpa	14,24
134	laboratorija	26,26
135	laboratorija	31,24
Koridorius, Koridorius		
102	Koridorius	26,39
106	Koridorius	7,64
118	Koridorius	108,41
Koridorius, Sandėliavimo plotas		
113	Sandėlis	9,25
136	Sandėliavimo patalpa	21,56
137	Sandėliavimo patalpa	20,13
Koridorius, Sanitariniai mazgai		
104	Sanitarinis mazgas (ŽN)	5,06
107	Sanitarinis mazgas	2,84
108	Dušinė	2,56
109	Persirengimo patalpa	24,92
110	Persirengimo patalpa	24,76
111	Sanitarinis mazgas	2,79
112	Dušinė	3,12
138	Sanitarinis mazgas	2,64
Koridorius, Techninis plotas		
103	Pagalbinė patalpa	6,95
		877,85 m²

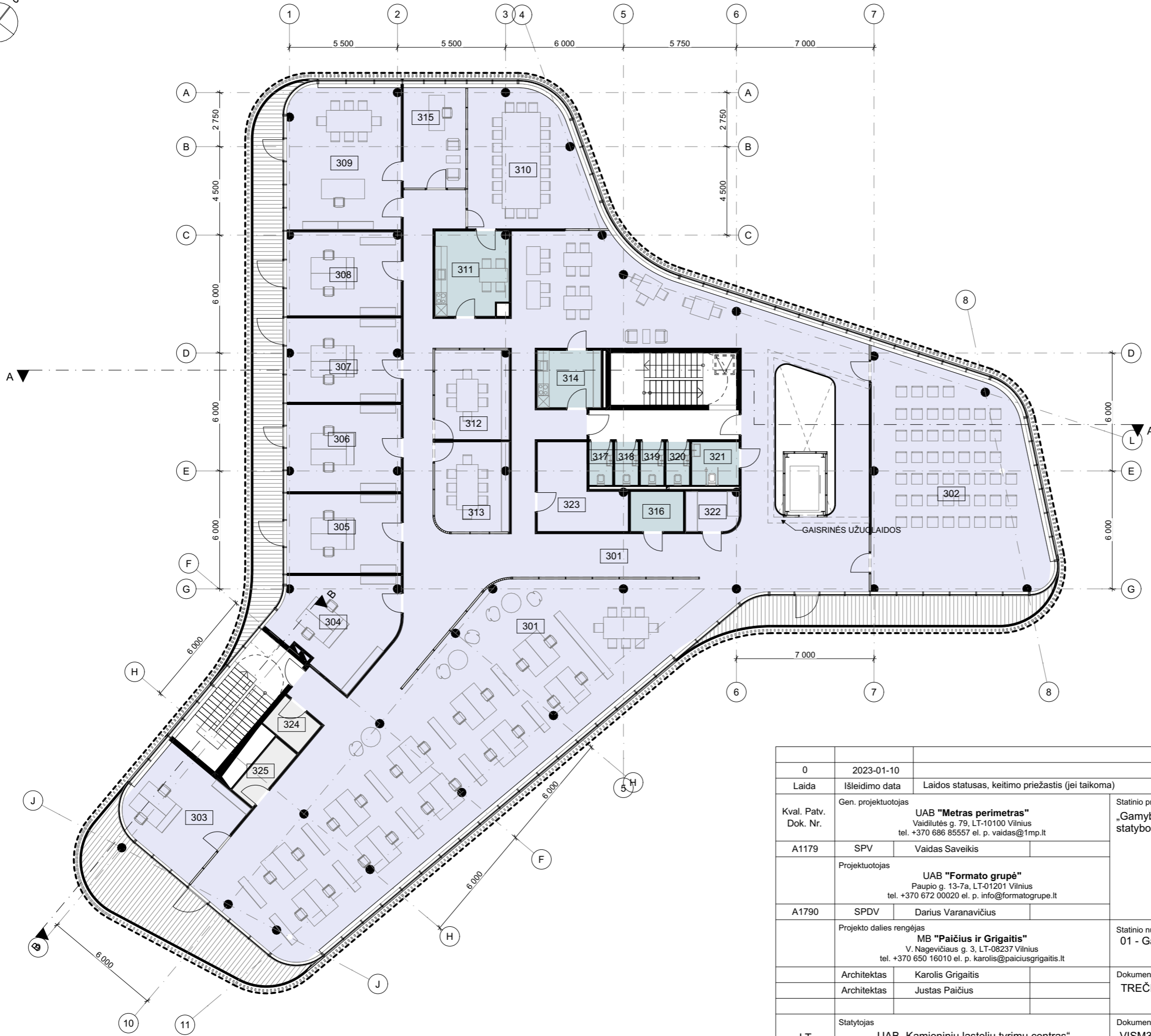


0	2023-01-10				
Laida	Išleidimo data	Laidos statusas, keitimo priežastis (jei taikoma)			
Kval. Patv. Dok. Nr.	Gen. projektuotojas		Statinio projekto pavadinimas		
	UAB "Metras perimetras" Vaidilutės g. 79, LT-10100 Vilnius tel. +370 686 85557 el. p. vaidas@1mp.lt		„Gamybos, pramonės paskirties pastato (7.8) Vismaliukų g. 34, Vilniuje, statybos projektas“		
A1179	SPV	Vaidas Saveikis			
A1790	Projektuotojas				
	UAB "Formato grupė" Paupio g. 13-7a, LT-01201 Vilnius tel. +370 672 00020 el. p. info@formatogrupe.lt				
Projekto dalies rengėjas		Statinio numeris ir pavadinimas			
MB "Paičius ir Grigaitis" V. Nagevičiaus g. 3, LT-08237 Vilnius tel. +370 650 16010 el. p. karolis@paiciusgrigaitis.lt		01 - Gamybos, pramonės paskirties pastatas (7.8)			
Architektas	Karolis Grigaitis		Dokumento pavadinimas		
Architektas	Justas Paičius		PIRMO AUKŠTO PLANAS		
LT	Statytojas		Dokumento žymuo		
	UAB „Kamieninių ląstelių tyrimų centras“		VISM34-3D-PP-B.103		
			Laida	Lapas	Lapų
			0	1	1

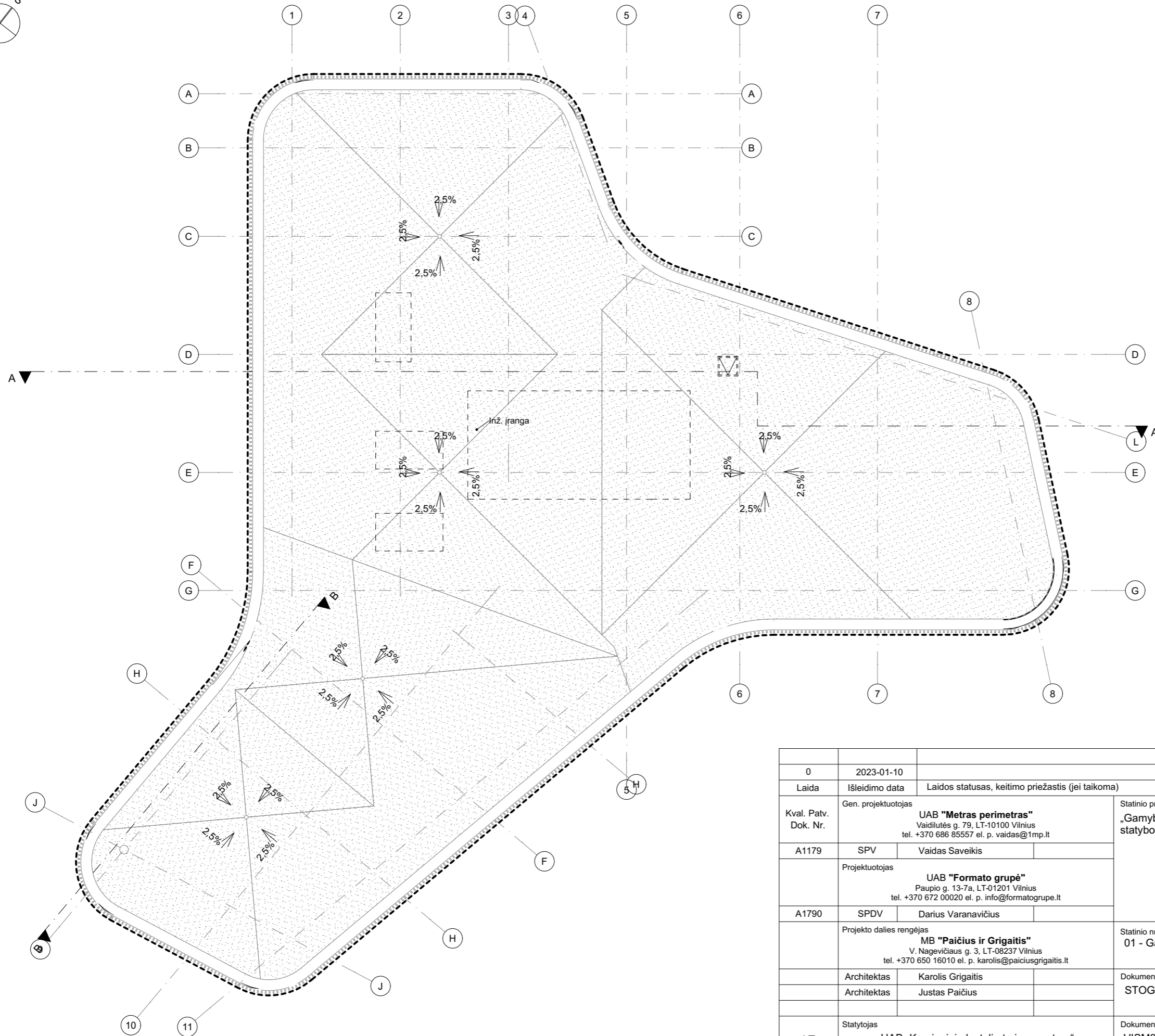
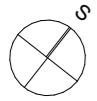


TREČIO AUKŠTO PATALPŲ EKSPLIKACIJA

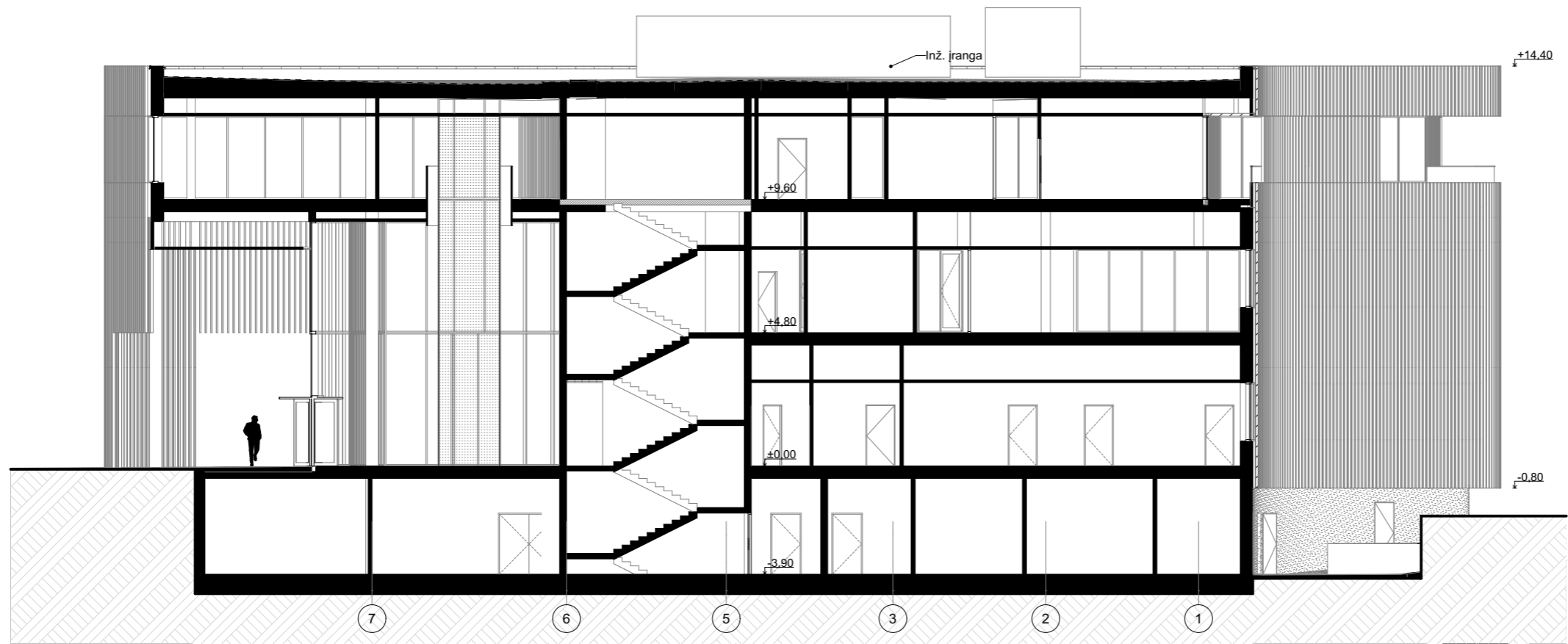
Nr.	Pavadinimas	Plotas
Administracija, Administracinis plotas		
301	Biuro erdvė (darbo zona)	235,60
301	Biuro erdvė (holo zona)	210,66
302	Konferencijų salė	92,39
303	Administracinė patalpa	25,72
304	Administracinė patalpa	27,99
305	Administracinė patalpa	23,45
306	Administracinė patalpa	25,63
307	Administracinė patalpa	24,76
308	Administracinė patalpa	24,61
309	Administracinė patalpa	41,70
310	VIP posėdžių salė	40,10
312	Pasitarimų pat.	17,11
313	Pasitarimų pat.	17,06
315	Biuro erdvė (darbo zona)	16,19
322	Drabužinė	5,34
323	Šilumos ir šaltio paskirstymo patalpa	15,59
Administracija, Sanitariniai mazgai		
311	Virtuvė	15,56
314	Virtuvė	9,35
316	Valymo invent. pat.	5,44
317	WC	2,60
318	WC	2,60
319	WC	2,60
320	WC	2,60
321	WC ŽN	5,27
Administracija, Techninis plotas		
324	Aukšto serverinės patalpa	4,28
325	Pagalbinė pat.	4,78
		898,98 m²



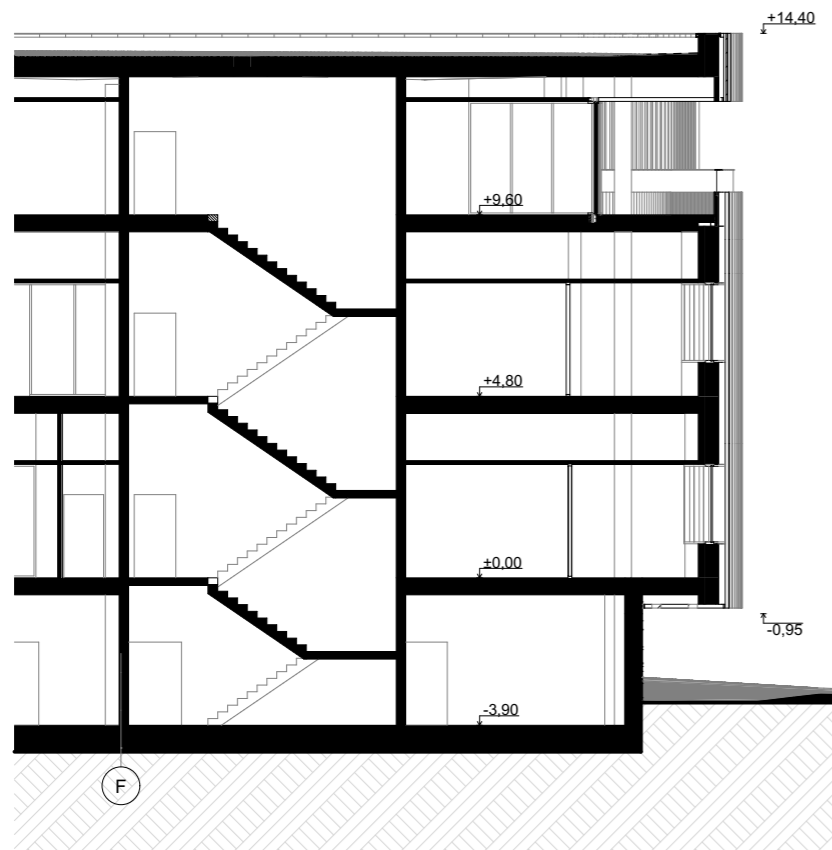
0	2023-01-10					
Laida	Išleidimo data	Laidos statusas, keitimo priežastis (jei taikoma)				
Kval. Patv. Dok. Nr.	Gen. projektuotojas UAB "Metras perimetras" Vaidilutės g. 79, LT-10100 Vilnius tel. +370 686 85557 el. p. vaidas@1mp.lt		Statinio projekto pavadinimas „Gamybos, pramonės paskirties pastato (7.8) Vismaliukų g. 34, Vilniuje, statybos projektas“			
	A1179	SPV		Vaidas Saveikis		
A1790	Projektuotojas UAB "Formato grupė" Paupio g. 13-7a, LT-01201 Vilnius tel. +370 672 00020 el. p. info@formatogrupe.lt		Statinio numeris ir pavadinimas 01 - Gamybos, pramonės paskirties pastatas (7.8)			
	SPDV	Darius Varanavičius				
Architektas	Projekto dalies rengėjas MB "Paičius ir Grigaitis" V. Nagevičiaus g. 3, LT-08237 Vilnius tel. +370 650 16010 el. p. karolis@paiciusgrigaitis.lt		Dokumento pavadinimas TREČIO AUKŠTO PLANAS			
	Architektas	Justas Paičius				
LT	Statytojas UAB „Kamieninių ląstelių tyrimų centras“		Dokumento žymuo VISM34-3D-PP-B.105			
				Laida	Lapas	Lapų
				0	1	1



0	2023-01-10			
Laida	Išleidimo data	Laidos statusas, keitimo priežastis (jei taikoma)		
Kval. Patv. Dok. Nr.	Gen. projektuotojas		Statinio projekto pavadinimas	
	UAB "Metras perimetras" Vaidilutės g. 79, LT-10100 Vilnius tel. +370 686 85557 el. p. vaidas@1mp.lt		„Gamybos, pramonės paskirties pastato (7.8) Vismaliukų g. 34, Vilniuje, statybos projektas“	
A1179	SPV	Vaidas Saveikis		
A1790	Projektuotojas			
	UAB "Formato grupė" Paupio g. 13-7a, LT-01201 Vilnius tel. +370 672 00020 el. p. info@formatogrupe.lt			
	Projekto dalies rengėjas		Statinio numeris ir pavadinimas	
	MB "Paičius ir Grigaitis" V. Nagevičiaus g. 3, LT-08237 Vilnius tel. +370 650 16010 el. p. karolis@paiciusgrigaitis.lt		01 - Gamybos, pramonės paskirties pastatas (7.8)	
	Architektas	Karolis Grigaitis	Dokumento pavadinimas	
	Architektas	Justas Paičius	STOGO PLANAS	
			Mastelis	
			1:200	
LT	Statytojas		Dokumento žymuo	
	UAB „Kamieninių ląstelių tyrimų centras“		VISM34-3D-PP-B.106	
	Laida	Lapas	Lapų	
	0	1	1	

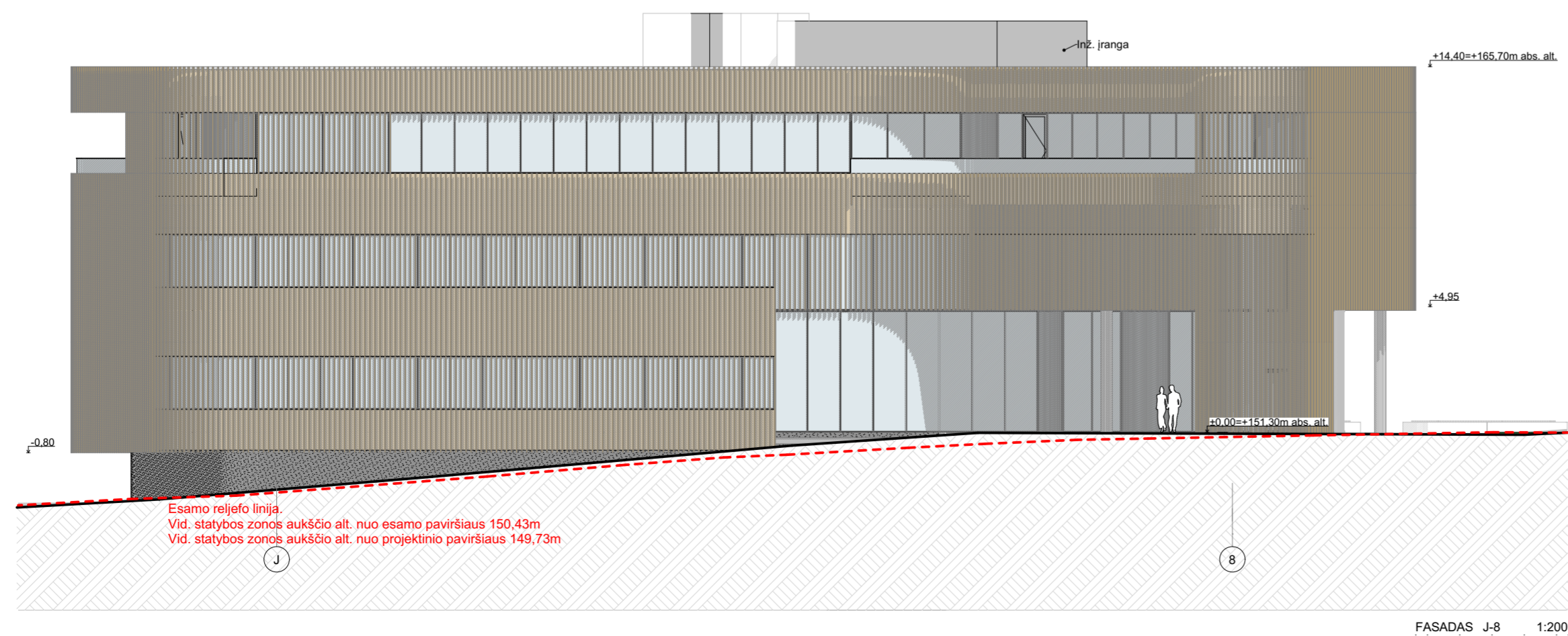
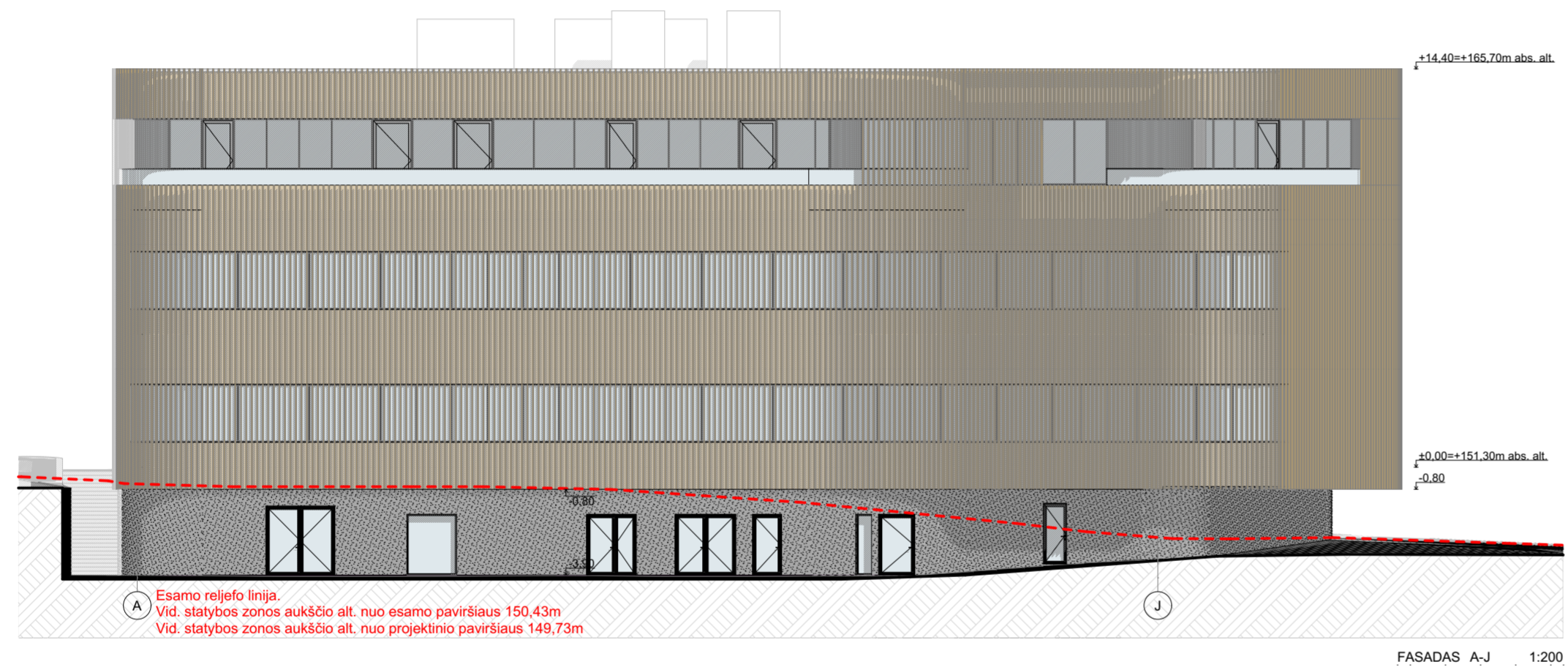
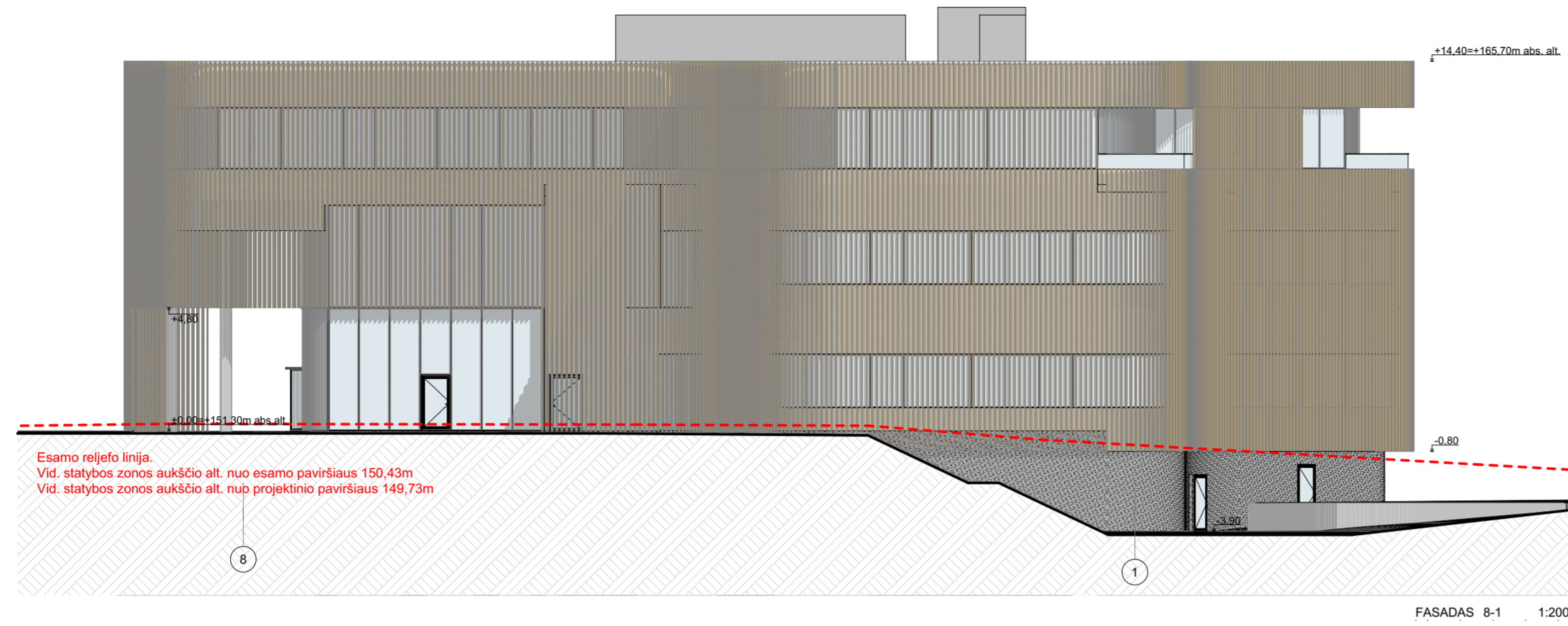


A. PJŪVIS 1:200



B. PJŪVIS 1:200

0	2023-01-10				
Laida	Išleidimo data	Laidos statusas, keitimo priežastis (jei taikoma)			
Kval. Patv. Dok. Nr.	Gen. projektuotojas	UAB "Metras perimetras" Vaidilutės g. 79, LT-10100 Vilnius tel. +370 686 85557 el. p. vaidas@1mp.lt		Statinio projekto pavadinimas „Gamybos, pramonės paskirties pastato (7.8) Vismaliukų g. 34, Vilniuje, statybos projektas“	
A1179	SPV	Vaidas Saveikis			
	Projektuotojas	UAB "Formato grupė" Paupio g. 13-7a, LT-01201 Vilnius tel. +370 672 00020 el. p. info@formatogrupe.lt			
A1790	SPDV	Darius Varanavičius			
	Projekto dalies rengėjas	MB "Paičius ir Grigaitis" V. Nagevičiaus g. 3, LT-08237 Vilnius tel. +370 650 16010 el. p. karolis@paiciusgrigaitis.lt		Statinio numeris ir pavadinimas 01 - Gamybos, pramonės paskirties pastatas (7.8)	
	Architektas	Karolis Grigaitis		Dokumento pavadinimas PJŪVIŲ SCHEMAS Mastelis 1:200	
	Architektas	Justas Paičius			
LT	Statytojas	UAB „Kamieninių ląstelių tyrimų centras“		Dokumento žymuo VISM34-3D-PP-B.107	Laida 0
					Lapas 1
					Lapų 1



 - Vertikalių lamelių ažūrinė apdaila

0	2023-01-18		
Laida	Išleidimo data	Laidos statusas, keitimo priežastis (jei taikoma)	
Kval. Patv. Dok. Nr.	Gen. projektuotojas	UAB "Metras perimetras" Vaidilutės g. 79, LT-10100 Vilnius tel. +370 686 85557 el. p. vaidas@1mp.lt	Statinio projekto pavadinimas „Gamybos, pramonės paskirties pastato (7.8) Vismaliukų g. 34, Vilniuje, statybos projektas“
A1179	SPV	Vaidas Saveikis	
	Projektuotojas	UAB "Formato grupė" Paupio g. 13-7a, LT-01201 Vilnius tel. +370 672 00020 el. p. info@formatogrupe.lt	
A1790	SPDV	Darius Varanavičius	Statinio numeris ir pavadinimas 01 - Gamybos, pramonės paskirties pastatas (7.8)
	Projekto dalies rengėjas	MB "Paičius ir Grigaitis" V. Nagevičiaus g. 3, LT-08237 Vilnius tel. +370 650 16010 el. p. karolis@paiciusgrigaitis.lt	
	Architektas	Karolis Grigaitis	Dokumento pavadinimas FASADAI
	Architektas	Justas Paičius	Mastelis 1:200
LT	Statytojas	UAB „Kamieninių ląstelių tyrimų centras“	Dokumento žymuo VISM34-3D-PP-B.108
			Laida Lapas Lapų
			0 1 1



0	2023-01-10			
Laida	Išleidimo data	Laidos statusas, keitimo priežastis (jei taikoma)		
Kval. Patv. Dok. Nr.	Gen. projektuotojas		Statinio projekto pavadinimas	
	UAB "Metras perimetras" Vaidilutės g. 79, LT-10100 Vilnius tel. +370 686 85557 el. p. vaidas@1mp.lt		„Gamybos, pramonės paskirties pastato (7.8) Vismaliukų g. 34, Vilniuje, statybos projektas“	
A1179	SPV	Vaidas Saveikis		
A1790	Projektuotojas			
	UAB "Formato grupė" Paupio g. 13-7a, LT-01201 Vilnius tel. +370 672 00020 el. p. info@formatogrupe.lt			
	SPDV	Darius Varanavičius		
	Projekto dalies rengėjas		Statinio numeris ir pavadinimas	
	MB "Paičius ir Grigaitis" V. Nagevičiaus g. 3, LT-08237 Vilnius tel. +370 650 16010 el. p. karolis@paiciusgrigaitis.lt		01 - Gamybos, pramonės paskirties pastatas (7.8)	
	Architektas	Karolis Grigaitis	Dokumento pavadinimas	
	Architektas	Justas Paičius	VIZUALIZACIJOS	
	Statytojas		Dokumento žymuo	
LT	UAB „Kamieninių ląstelių tyrimų centras“		VISM34-3D-PP-B.109	Laida
				Lapas
				Lapų
			0	1
				1



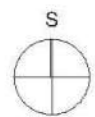
0	2023-01-10						
Laida	Išleidimo data	Laidos statusas, keitimo priežastis (jei taikoma)					
Kval. Patv. Dok. Nr.	Gen. projektuotojas	UAB "Metras perimetras" Vaidilutės g. 79, LT-10100 Vilnius tel. +370 686 85557 el. p. vaidas@1mp.lt		Statinio projekto pavadinimas „Gamybos, pramonės paskirties pastato (7.8) Vismaliukų g. 34, Vilniuje, statybos projektas“			
A1179	SPV	Vaidas Saveikis					
	Projektuotojas	UAB "Formato grupė" Paupio g. 13-7a, LT-01201 Vilnius tel. +370 672 00020 el. p. info@formatogrupe.lt					
A1790	SPDV	Darius Varanavičius		Statinio numeris ir pavadinimas 01 - Gamybos, pramonės paskirties pastatas (7.8)			
	Projekto dalies rengėjas	MB "Paičius ir Grigaitis" V. Nagevičiaus g. 3, LT-08237 Vilnius tel. +370 650 16010 el. p. karolis@paiciusgrigaitis.lt					
	Architektas	Karolis Grigaitis					
	Architektas	Justas Paičius		Dokumento pavadinimas VIZUALIZACIJOS			
	Statytojas	UAB „Kamieninių ląstelių tyrimų centras“		Dokumento žymuo VISM34-3D-PP-B.110			
LT					Laida	Lapas	Lapų
					0	1	1



0	2023-01-10			
Laida	Išleidimo data	Laidos statusas, keitimo priežastis (jei taikoma)		
Kval. Patv. Dok. Nr.	Gen. projektuotojas		Statinio projekto pavadinimas	
	UAB "Metras perimetras" Vaidilutės g. 79, LT-10100 Vilnius tel. +370 686 85557 el. p. vaidas@1mp.lt		„Gamybos, pramonės paskirties pastato (7.8) Vismaliukų g. 34, Vilniuje, statybos projektas“	
A1179	SPV	Vaidas Saveikis		
A1790	Projektuotojas			
	UAB "Formato grupė" Paupio g. 13-7a, LT-01201 Vilnius tel. +370 672 00020 el. p. info@formatogrupe.lt			
	SPDV	Darius Varanavičius	Statinio numeris ir pavadinimas	
	Projekto dalies rengėjas		01 - Gamybos, pramonės paskirties pastatas (7.8)	
	MB "Paičius ir Grigaitis" V. Nagevičiaus g. 3, LT-08237 Vilnius tel. +370 650 16010 el. p. karolis@paiciusgrigaitis.lt			
	Architektas	Karolis Grigaitis	Dokumento pavadinimas	
	Architektas	Justas Paičius	VIZUALIZACIJOS	
	Statytojas		Dokumento žymuo	
LT	UAB „Kamieninių ląstelių tyrimų centras“		VISM34-3D-PP-B.111	Laida
				Lapas
				Lapų
			0	1
				1



0	2023-01-10					
Laida	Išleidimo data	Laidos statusas, keitimo priežastis (jei taikoma)				
Kval. Patv. Dok. Nr.	Gen. projektuotojas		Statinio projekto pavadinimas			
	UAB "Metras perimetras" Vaidilutės g. 79, LT-10100 Vilnius tel. +370 686 85557 el. p. vaidas@1mp.lt		„Gamybos, pramonės paskirties pastato (7.8) Vismaliukų g. 34, Vilniuje, statybos projektas“			
A1179	SPV	Vaidas Saveikis				
A1790	Projektuotojas					
	UAB "Formato grupė" Paupio g. 13-7a, LT-01201 Vilnius tel. +370 672 00020 el. p. info@formatogrupe.lt					
	SPDV	Darius Varanavičius				
	Projekto dalies rengėjas		Statinio numeris ir pavadinimas			
	MB "Paičius ir Grigaitis" V. Nagevičiaus g. 3, LT-08237 Vilnius tel. +370 650 16010 el. p. karolis@paiciusgrigaitis.lt		01 - Gamybos, pramonės paskirties pastatas (7.8)			
	Architektas	Karolis Grigaitis	Dokumento pavadinimas			
	Architektas	Justas Paičius	VIZUALIZACIJOS			
	Statytojas		Dokumento žymuo			
LT	UAB „Kamieninių ląstelių tyrimų centras“		VISM34-3D-PP-B.112	Laida	Lapas	Lapų
				0	1	1



X: 591 000 000,0
Y: 6 069 750 000,0

78/33 - 0005



SĮ „Vilniaus planas“
Geografinių informacinių
sistemų poskyris

K D

2023 01 03
PP_2158

DETALŪS METADUOMENYS

Dokumento sudarytojas (-ai)	Vilniaus miesto savivaldybė 188710061, Konstitucijos pr. 3, LT-09601, Vilnius
Dokumento pavadinimas (antraštė)	DĖL PRITARIMO PROJEKTINIAMS PASIŪLYMAMS VISMALIUKŲ G. 34
Dokumento registracijos data ir numeris	2023-02-28 Nr. A51-36474/23(3.3.2.26E-MPA)
Dokumento gavimo data ir dokumento gavimo registracijos numeris	–
Dokumento specifikacijos identifikavimo žymuo	ADOC-V1.0
Parašo paskirtis	Pasirašymas
Parašą sukūrusio asmens vardas, pavardė ir pareigos	Mindaugas Pakalnis, Vilniaus miesto savivaldybės administracijos vyriausiasis architektas, Administracijos direktorius
Sertifikatas išduotas	MINDAUGAS PAKALNIS LT
Parašo sukūrimo data ir laikas	2023-02-24 18:26:54 (GMT+02:00)
Parašo formatas	XAdES-X-L
Laiko žymoje nurodytas laikas	2023-02-24 18:27:07 (GMT+02:00)
Informacija apie sertifikavimo paslaugų teikėją	EID-SK 2016, AS Sertifitseerimiskeskus EE
Sertifikato galiojimo laikas	2020-11-03 20:19:13 – 2025-11-02 23:59:59
Informacija apie būdus, naudotus metaduomenų vientisumui užtikrinti	"Registravimas" paskirties metaduomenų vientisumas užtikrintas naudojant "RCSC IssuingCA, VI Registru centras - i.k. 124110246 LT" išduotą sertifikatą "Dokumentų valdymo sistema Avilys, Vilniaus miesto savivaldybės administracija, į.k. 188710061 LT", sertifikatas galioja nuo 2021-12-20 09:38:49 iki 2024-12-19 09:38:49
Pagrindinio dokumento priedų skaičius	–
Pagrindinio dokumento priedamų dokumentų skaičius	–
Priedamo dokumento sudarytojas (-ai)	–
Priedamo dokumento pavadinimas (antraštė)	–
Priedamo dokumento registracijos data ir numeris	–
Programinės įrangos, kuria naudojantis sudarytas elektroninis dokumentas, pavadinimas	Dokumentų valdymo sistema „Avilys“, versija 3.5.69.1
Informacija apie elektroninio dokumento ir elektroninio (-ių) parašo (-ų) tikrinimą (tikrinimo data)	Atitinka specifikacijos keliamus reikalavimus. Visi dokumente esantys elektroniniai parašai galioja (2023-02-28 07:55:48)
Paieškos nuoroda	–
Papildomi metaduomenys	Nuorašą suformavo 2023-02-28 07:55:49 Dokumentų valdymo sistema „Avilys“