
Projektuotojas UAB „SRP Projektas“

Statytojas Vilniaus miesto savivaldybė

Užsakovas UAB „Victory Funds“

Statinio projekto pavadinimas Viešosios erdvės ties Linkmenų g. 19, Vilniuje statybos projektas

Statinio projekto Nr. P21.034.1-PP

Statinio projekto etapas Projektiniai pasiūlymai

Pareigos	Vardas, pavardė	Atestato Nr.	Data	Parašas
Direktorius	Tadas Kasperavičius		2022-06	
Projekto vadovas	Vytautas Augustinavičius	30378	2022-06	


Vilnius, 2022 m.

PROJEKTO TEKSTINIŲ DOKUMENTŲ SUDĖTIES ŽINIARAŠTIS


Eil. Nr.	Dokumento žymuo	Lapų sk.	Laida	Pavadinimas
1.	-	1	0	Projektinių pasiūlymų titulinis lapas
2.	P21.034.1-PP-PPDŽ	1	0	Projekto dokumentų sudėties žiniaraštis
3.	P21.034.1-PP-AR	10	0	Aiškinamasis raštas
4.	2021-11-30 Nr. A671-2/21(2.1.19-MVA)	4	0	Projektinių pasiūlymų rengimo darbo užduotis

PROJEKTO DALIES BRĖŽINIŲ, SCHEMŲ IR VIZUALIZACIJŲ SUDĖTIES ŽINIARAŠTIS

Eil. Nr.	Dokumento žymuo	Lapų sk.	Laida	Pavadinimas
1.	-	-	-	Brėžinių antraštinis lapas
2.	P21.034.1-PP-SS	1	0	Situacijos schema M 1:1000
3.	P21.034.1-PP-SP1	1	0	Skvero planas (1 etapas) M1:150
4.	P21.034.1-PP-SP1	1	0	Skvero planas M1:150
5.	P21.034.1-PP-SP2	1	0	Skvero planas su gretimomis teritorijomis (1 etapas) M1:500
6.	P21.034.1-PP-SP2	1	0	Skvero planas su gretimomis teritorijomis M1:500
7.	-	-	-	Vizualizacijų antraštinis lapas
8.	-	6	0	Skvero vizualizacijos

0	2022 – 06		Projektiniai pasiūlymai visuomenės informavimui	
LAIDA	IŠLEIDIMO DATA		LAIDOS STATUSAS. KEITIMO PRIEŽASTIS (JEI TAIKOMA)	
KVAL. PATV. DOK. NR.			Statinio projekto pavadinimas Viešosios erdvės ties Linkmenų g. 19, Vilniuje statybos projektas	
30378	PV	Vytautas Augustinavičius	Dokumento pavadinimas Projektinių pasiūlymų dokumentų sudėties žiniaraštis	
			Laida	0
Kalba	Statytojas (Užsakovas)		Dokumento žymuo	Lapas
LT	Vilniaus miesto savivaldybė		P21-0.34.1-PP-PPDŽ	Lapų
			1	1

**PROJEKTINIŲ PASIŪLYMŲ
AIŠKINAMASIS RAŠTAS**

0	2022-06	Projektiniai pasiūlymai visuomenės informavimui		
LAIDA	IŠLEIDIMO DATA	LAIDOS STATUSAS. KEITIMO PRIEŽASTIS (JEI TAIKOMA)		
KVAL. PATV. DOK. NR.	SRP 			Statinio projekto pavadinimas
				Viešosios erdvės ties Linkmenų g. 19, Vilniuje statybos projektas
	30378	PV	Vytautas Augustinavičius	Statinio numeris ir pavadinimas. Dokumentų pavadinimas
				Aiškinamasis raštas
				Laida
				0
LT	Statytojas			Dokumento žymuo:
	Vilniaus miesto savivaldybė			P21.034.1-PP-AR
			Lapas	Lapų
			1	10

Turinys

1.	Įvadas	3
2.	Darbo objektas.....	3
3.	Darbo tikslas	3
4.	Reikalavimai darbui	3
5.	Projektuojama teritorija. Esama situacija.....	4
5.1.	Teritorijos esamos padėties aprašas.....	4
5.2.	Želdinių būklė.....	5
5.3.	Teritorijos planavimo dokumentai.....	5
6.	Skvero sutvarkymo projektiniai sprendiniai	7
6.1.	Pėsčiųjų judėjimas	7
6.2.	Želdiniai.....	8
6.3.	Dangos.....	9
6.4.	Apšvietimas ir mažosios architektūros elementai.....	10

Dokumento žymuo:	Lapas	Lapų	Laida
P21.034.1-PP-AR	2	10	0

1. ĮVADAS

Projektiniai pasiūlymai rengiami pagal 2021-11-30 Vilniaus miesto savivaldybės administracijos Miestovaizdžio skyriaus patvirtintą Projektinių pasiūlymų užduotį.

2. DARBO OBJEKTAS

Viešoji erdvė ties Linkmenų g. 19 Vilniuje (toliau – Skveras).

3. DARBO TIKSLAS

Parengti Skvero projektinius pasiūlymus, atsižvelgiant į bendruomenių pastabas bei pasiūlymus.

4. REIKALAVIMAI DARBUI

4.1. Pagal poreikį atlikti teritorijos tyrimus ir analizę pirminei tvarkymo koncepcijai ir projektinių pasiūlymų užduoties aptarimui su visuomene;

4.2. Parengti Skvero sutvarkymo projektinius pasiūlymus. Pateikti teritorijos sutvarkymo su gretima urbanistine aplinka schema, viešosios erdvės sutvarkymo pagrindinį brėžinį (M1:500), esminių viešosios erdvės vietų detalizacijas, mažosios architektūros pavyzdžius, vizualizacijas ar eskizus;

4.3. Atlikti dendrologinius tyrimus ir pateikti išvadas bei rekomendacijas dėl esamų medžių ir krūmų išsaugojimo, šalinimo, genėjimo, formavimo ir t.t.. Atlikti medžių taksaciją bei grafinį vaizdavimą pagal pridedamą priedą;

4.4. Įvertinti esamus susiklosčiusius pėsčiųjų ryšius teritorijoje.

4.5. Pateikti teritorijos apželdinimo planą ir projektuojamų želdinių (medžių, krūmų, žolinių augalų, lianų) rūšis, preliminarinius kiekius, komponavimo būdus ir jų parinkimo motyvus. Pirmenybę teikti augalų rūšims, kurios gerina vietos biologinę įvairovę - medžiams, krūmų ir daugiamečių augalų plotams, veją projektuoti tik funkciškai tam pagrįstose vietose;

4.6. Pateikti teritorijos apšvietimo pasiūlymus;

4.7. Pateikti siūlymus dėl vaikų žaidimų aikštelės teritorijoje;

4.8. Pateikti siūlymus dėl pavienių sporto įrenginių numatymo teritorijoje;

4.9. Pateikti pasiūlymus dėl teritorijos mažosios architektūros sprendinių;

4.10. Periodiškai organizuoti susitikimus su Vyriausiojo architekto skyriumi;

4.11. Parengti projektinių pasiūlymų pristatymą (.ppt ar .pdf formatu), pateikiant esamos situacijos fotofiksaciją ir projektinius siūlymus.

Dokumento žymuo:	Lapas	Lapų	Laida
P21.034.1-PP-AR	3	10	0

5. PROJEKTUOJAMA TERITORIJA. ESAMA SITUACIJA

5.1. Teritorijos esamos padėties aprašas

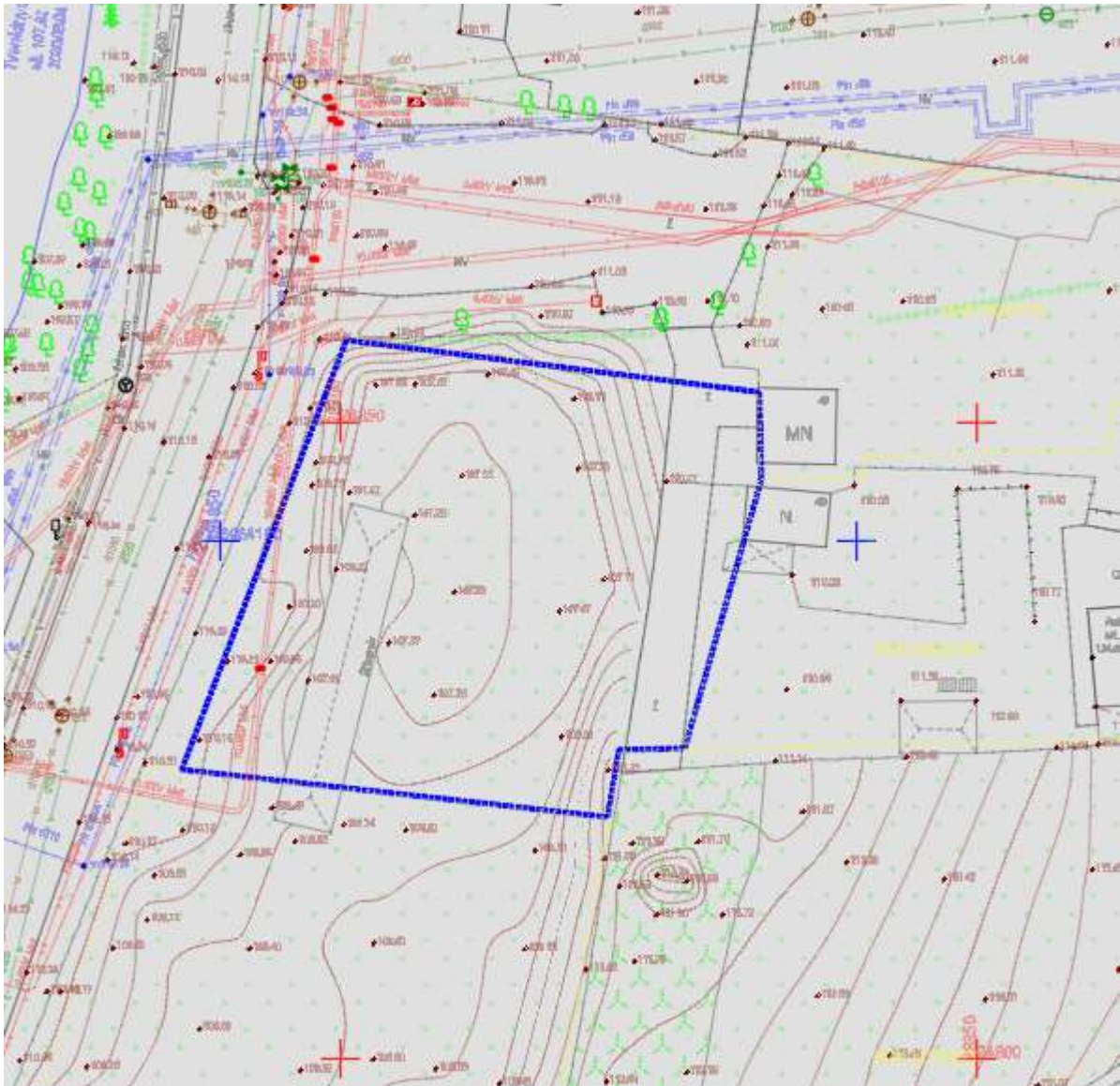


1 pav. Projektuojamo statinio situacijos schema

Tvarkoma teritorija, kurioje planuojamas viešosios erdvės (skvero) sutvarkymo projektas, yra greta Linkmenų g. 19, sklypo Vilniuje. Tvarkoma teritorija nepatenka į kultūros paveldo ar kultūros paveldo vietovių apsaugos zonas. Teritorija vakarine kraštine ribojasi su Linkmenų gatve, pietinėje teritorijos pusėje įgyvendinamas daugiabučio gyvenamojo pastato Linkmenų g. 19 projektas, rytinėje ir šiaurinėje teritorijos pusėse stovi mišrios paskirties mažaaukščiai pastatai. Už teritorijos, palei Linkmenų ir Utenos gatvių link Žalgirio gatvės gretimose teritorijose dominuoja daugiaaukščiai gyvenamosios, komercinės ir prekybinės paskirties pastatai. Gretimose teritorijose intensyviai projektuojami bei vykdomi gyvenamųjų daugiabučių pastatų kvartalai. Teritorija yra intensyviai besivystančioje Šnipiškių mikrorajono zonoje greta Šnipiškių ežerėlių, aplink kuriuos įrengtos poilsio zonos, pasivaikščiavimo ir dviračių takai, įvairios terasos, priėjimai prie vandens, apžvalgos ir poilsio vietos.

Planuojamoje erdvėje plotas apaugęs veja ir medžiais, stovi šiltnamis. Per tvarkomą teritoriją praeina elektros tinklai, aptarnaujantys sklypą supančius bei toliau esančius pastatus. Planuojamo skvero erdvė iš vakarų į rytus žemėja. Projektuojamos teritorijos plotas – 2182 m².

Dokumento žymuo:	Lapas	Lapų	Laida
P21.034.1-PP-AR	4	10	0



2 pav. Projektuojamo statinio topografinė nuotrauka

5.2. Želdinių būklė

Planuojamoje skvero teritorijoje esamų želdinių nėra. Visi greta augantys želdiniai yra už projektuojamo skvero ribų.

5.3. Teritorijos planavimo dokumentai

Tvarkoma teritorija reglamentuojama Vilniaus miesto bendroju planu (patvirtintas 2021 m.).

Vilniaus miesto bendrasis planas:

Funkcinė zona - intensyvaus užstatymo gyvenamoji zona Nr. ŠNI-2-6.

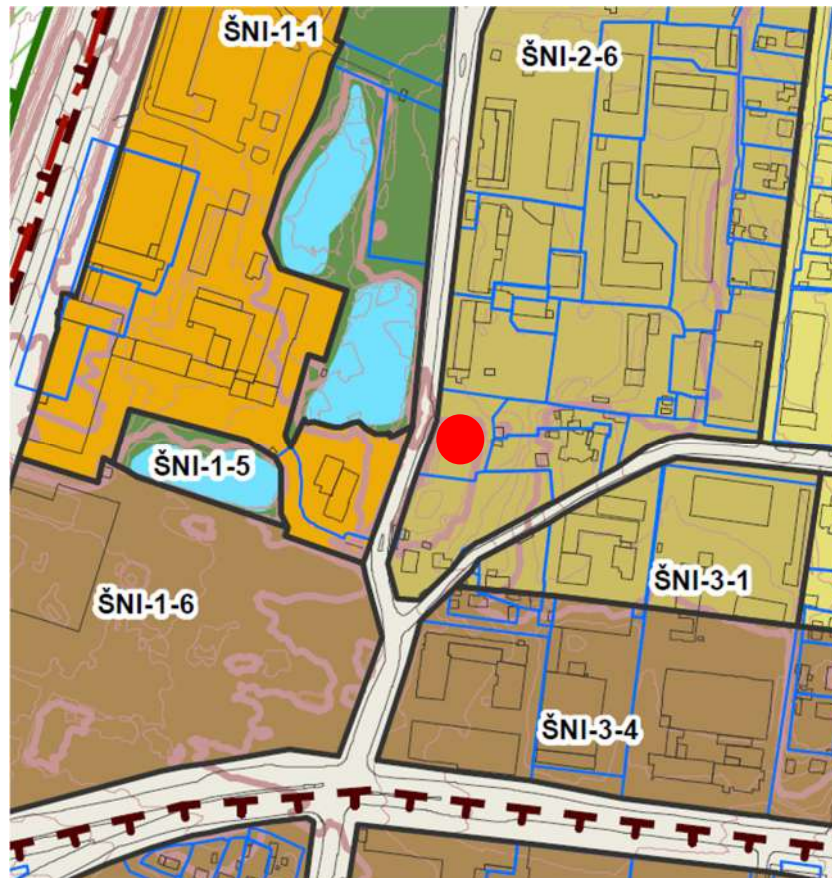
Teritorijos funkcinės zonos turinys – visas gyvenamąsias teritorijas apibendrinanti funkcinė zona su gyvenamosios aplinkos aptarnavimui reikalinga socialine, paslaugų, inžinerine, susisiekimo ir kita infrastruktūra, taip pat gyventojų rekreacijai reikalingais atskiraisiais želdynais.

Dokumento žymuo:	Lapas	Lapų	Laida
P21.034.1-PP-AR	5	10	0

Pagrindinė žemės naudojimo paskirtis – kitos paskirties žemė (**KT**).

Teritorijos naudojimo tipas – gyvenamoji teritorija (**GG**), mišri gyvenamoji teritorija (**GM**), paslaugų teritorija (**PA**), socialinės infrastruktūros teritorija (**SI**).

Galimi žemės naudojimo būdai – daugiabučių gyvenamųjų pastatų ir bendrabučių teritorijos (**G2**), komercinės paskirties objektų teritorijos (**K**), visuomeninės paskirties teritorijos (**V**), rekreacinės teritorijos (**R**), bendro naudojimo (miestų, miestelių ir kaimų ar savivaldybių bendro naudojimo) teritorijos (**B**), susisiekimo ir inžinerinių tinklų koridorių teritorijos (**I2**), atskirųjų želdynų teritorijos (**E**).



3 pav. Tvarkoma teritorija pažymėta Vilniaus miesto bendrojo plano pagrindiniame brėžinyje

Ištrauka iš Vilniaus bendrojo plano reglamentų lentelės su funkcinės zonos aprašymu:

Funkcinės zonos Nr.	Funkcinės zonos pavadinimas	Teritorijos naudojimo tipas	Pagrindinė žemės naudojimo paskirtis	Galimi žemės naudojimo būdai	Funkcinės zonos plotas, ha	Užstatymo aukštis (vyraujantis) (aukštų skaičius)	Didžiausias leistinas pastatų aukštis nuo žemės paviršiaus (aukštų skaičius)	Didžiausias leistinas pastatų aukštis nuo žemės paviršiaus (metrais)
ŠNI-2-6	Intensyvaus užstatymo gyvenamoji zona	GG;GM;PA;SI	KT	G2;K;V;R;B;I2;E	7,7	5	6	20

Dokumento žymuo:	Lapas	Lapų	Laida
P21.034.1-PP-AR	6	10	0

Užstatymo tipas	Didžiausias leistinas sklypo užstatymo intensyvumas	Didžiausias leistinas sklypo užstatymo tankis	Mažiausias sklypo plotas naujai statybai, m ²	Didžiausias būstų skaičius sklype	Didžiausia nelaidžių dangų (ND) ploto dalis sklype, kuriai netaikomos kompensacinės priemonės (%)	Didžiausias galimas vieno mažmeninės prekybos objekto bendras plotas (m ²)	Tekstinio reglamento Nr.	Teritorijos įgyvendinimo prioritetas	Infrastruktūros plėtros įmokos zona	Infrastruktūros eksploatavimo tarifo zona
pr_u;pr_a;mv	1.2	40	1000	-	40	500	01;02;03;04;05;09;20;39	1	2	1

6. SKVERO SUTVARKYMO PROJEKTINIAI SPRENDINIAI

Viešosios erdvės – skvero laisvoje valstybinėje žemėje, besiribojančioje su sklypu Linkmenų g. 19 (kadastro Nr. 0101/0022:330), Vilniuje, projektas rengiamas siekiant sutvarkyti šią šiandien apleistą ir miestiečių veiklai nepritaikytą erdvę. Pagrindiniai šio projekto tikslai – sukurti kokybišką miesto viešąją erdvę bei ekologiškai turtingą aplinką, pritaikytą greta gyvenančios bendruomenės ir miestiečių poilsiui, pritaikyti patogiam pėsčiųjų judėjimui ir užtikrinti, kad projektuojama skvero erdvė būtų lengvai prieinama skirtingus poreikius turintiems žmonėms bei kuri tarnautų kaip ramaus poilsio zona greta skverą supančių pastatų.

Formuojamas viešasis skveras įsijungia į bendrą kitapus Linkmenų gatvės esančią rekreacinę teritoriją su tvenkiniais. Projektuojamas skveras atliepia Senvagės parko sprendinius, tiek medžiagiškumu, tiek idėjiškai. Skvere nenumatomos aktyvaus sporto, vaikų žaidimo aikštelės, nes kokybiškai ir kiekybiškai tai nepapildys esamų turiningų Senvagės parko sprendinių, tad nuspręsta skverą dedikuoti pasyviai poilsiui su galimybe dalį skvero erdvės skirti būsimam meniniam akcentui. Skvero gilumoje (vakarinėje ir šiaurinėse dalyse) numatomi mediniai suolai skvero lankytojų poilsiui.

Skvero įrengimo darbai planuojami dviem etapais:

Pirmasis etapas – įrengiamos dangos, takai, apšvietimas, mažoji architektūra;

Antrasis etapas – įrengiami skvero želdiniai.

Laikotarpis tarp šių etapų įrengimo yra neapibrėžtas.

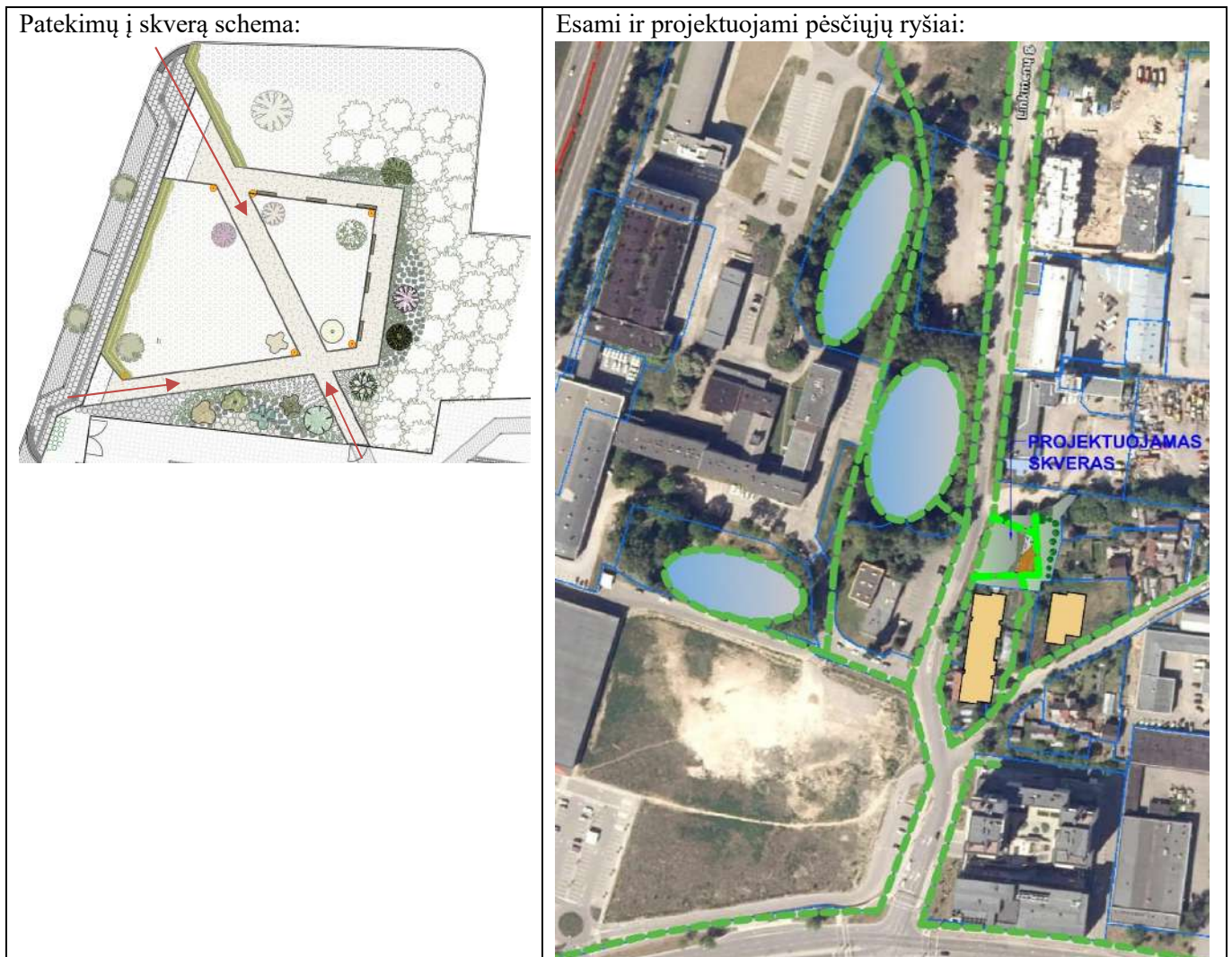
6.1. Pėsčiųjų judėjimas

Atsižvelgiant į šio skvero poziciją Linkmenų gatvėje, į esančią tvenkinių zoną bei į gretimose aplinkoje esančius bei plėtojamus daugiabučių gyvenamųjų namų kvartalus, siūlomi sprendiniai reaguojantys į judančių šiomis kryptimis pėsčiųjų poreikius. Šiuo metu tvarkoma teritorija yra visiškai nepritaikyta pėsčiųjų eismui.



Šiuo projektu siūloma įrengti racionalų ir logišką patogių proporcijų pėsčiųjų takų tinklą, kuris užtikrins, kad visi aplink šį skverą gyvenantys bei naudojantys greta esančias patalpas, ar kertantys šią viešąją erdvę, po skverą gali laisvai judėti pėsčiomis ir patogiai prieiti prie čia esančių erdvių. Projektuojama erdvė turi du įėjimus iš Linkmenų gatvės, vieną įėjimą iš šiaurinės teritorijos pusės šalia automobilių įvažiavimo į Linkmenų g. 25 sklypo teritoriją, bei įėjimą iš pietinės pusės nuo vykdomo Linkmenų g. 19 sklype daugiabučio gyvenamo namo teritorijos, taip sukuriant funkcinis bei kompozicinius ryšius su gretimomis teritorijomis.

Dokumento žymuo:	Lapas	Lapų	Laida
P21.034.1-PP-AR	7	10	0

Projektuojant takus siekta, kad skvero erdvė būtų vienodai lengvai prieinama šią viešąją erdvę supančių pastatų naudotojams, pėsčiųjų ryšiai projektuojami prisitaikant prie esamų ryšių jų neardant, nenutraukiant, o juos papildant.



SUTARTINIAI ŽYMĖJIMAI

-  Esami, vykdomi pėsčiųjų ryšiai
-  Skvere projektuojami pėsčiųjų ryšiai

4 pav. Pėsčiųjų ryšiai

6.2. Želdiniai

Parinkti ilgo dekoratyvumo Vilniaus apylinkėms būdingi augalai, kurie nekontrastuoja nei su aplinkiniu kraštovaizdžiu nei su nuo seno privačiuose kiemuose auginamais augalais bei pabrėžia lietuvišką kraštovaizdį. Tokie augalai aptinkami gamtoje, tik parinktos dekoratyvesnės augalų veislės. Ypatinga dėmesys buvo skiriamas lengvai augalų priežiūrai, todėl buvo parinktas negausus dekoratyvinių augalų asortimentas. Detaliau želdinių rūšis žr. brėžiniuose.

Dokumento žymuo:	Lapas	Lapų	Laida
P21.034.1-PP-AR	8	10	0



5 pav. Skvero vizualizacija

6.3. Dangos

Siekiant nekomplikuoti naujai projektuojamos viešosios erdvės santykio su greta esančiomis teritorijomis ir didesnę dėmesį skirti augalijai bei mažosios architektūros akcentams, šiame skvere naudojamos tradicinės miesto dangos.

Skvero pėsčiųjų takai dengiami tradicine šiai tipologijai būdinga danga – savaimė besirišančiu skaldos mišiniu. Skvero takai nuo žaliųjų zonų atskiriami plastikiniu arba metaliniu borteliu.

Automobilių parkavimo vietoms prie skvero numatyta betoninių trinkelėlių danga, Linkmenų gatvės šaligatvis numatytas iš betoninių plytelių.



6 pav. Savaimė besirišanti žvirgždo skalda



7 pav. Trinkelėlių danga



8 pav. Plytelių danga

Dokumento žymuo:	Lapas	Lapų	Laida
P21.034.1-PP-AR	9	10	0

6.4. Apšvietimas ir mažosios architektūros elementai

Skvero erdvėje esantys pėsčiųjų judėjimo takai apšviečiami naudojant žemus apšvietimo stulpelius, kurie tuo pačiu sukurs bendrą erdvės apšvietimą. Siūlomi šviestuvai neįmantraus dizaino, tamsūs, savo išraiška netraukiantys daug dėmesio bei nekonkuruojantys su kitais skvero elementais.

Siūlomi suoliukai lakoniško, iš aplinkos neišsiskiriančio dizaino. Suolų medinė dalis – kietmedžio, kojos – RAL9004 spalva dažyto metalo, gali būti su porankiais. Skvere taip pat įrengiamos kelios šiukšlių dėžės.

Visi mažosios architektūros elementai parenkami atsižvelgiant į laužymo, vagystės ar kitokio vandalizmo galimybes.



9 pav. Žemas šviestuvas pėsčiųjų takams skvere apšviesti



10 pav. Siūlomi suolai

Dokumento žymuo:	Lapas	Lapų	Laida
P21.034.1-PP-AR	10	10	0



VILNIAUS MIESTO SAVIVALDYBĖS ADMINISTRACIJA

PRITARIU

Vyriausiasis miesto architektas

(parašas)

20 __ m. _____ d.

**VIEŠOSIOS ERDVĖS TIES LINKMENŲ G. 19
SUTVARKYMO PROJEKTINIŲ PASIŪLYMŲ RENGIMO UŽDUOTIS**

2021-11- A671 -

1. RENGIMO PAGRINDAS

2021 m. rugpjūčio 10 d. „Bendradarbiavimo susitarimas viešosios erdvės ties Linkmenų g. 19 projektavimo ir įrengimo“ Nr. A72-313/21.

2. ORGANIZATORIUS

Vilniaus miesto savivaldybės administracijos Vyriausiojo miesto architekto skyrius, Konstitucijos pr. 3, LT-09601 Vilnius.

3. DARBO OBJEKTAS

Viešoji erdvė ties Linkmenų g. 19 Vilniuje (toliau – Skveras).

4. DARBO TIKSLAS

Parengti Skvero projektinius pasiūlymus, atsižvelgiant į bendruomenių pastabas bei pasiūlymus.

5. REIKALAVIMAI DARBUI

5.1. Pagal poreikį atlikti teritorijos tyrimus ir analizę pirminei tvarkymo koncepcijai ir projektinių pasiūlymų užduoties aptarimui su visuomene;

5.2. Parengti Skvero sutvarkymo projektinius pasiūlymus. Pateikti teritorijos sutvarkymo su gretima urbanistine aplinka schemą, viešosios erdvės sutvarkymo pagrindinį brėžinį (M1:500), esminių viešosios erdvės vietų detalizacijas, mažosios architektūros pavyzdžius, vizualizacijas ar eskizus;

5.3. Atlikti dendrologinius tyrimus ir pateikti išvadas bei rekomendacijas dėl esamų medžių ir krūmų išsaugojimo, šalinimo, genėjimo, formavimo ir t.t.. Atlikti medžių taksaciją bei grafinį vaizdavimą pagal pridedamą priedą;

5.4. Įvertinti esamus susiklosčiusius pėsčiųjų ryšius teritorijoje.

5.5. Pateikti teritorijos apželdinimo planą ir projektuojamų želdinių (medžių, krūmų, žolinių augalų, lianų) rūšis, preliminarinius kiekius, komponavimo būdus ir jų parinkimo motyvus. Pirmenybę teikti

augalų rūšims, kurios gerina vietos biologinę įvairovę - medžiams, krūmų ir daugiamečių augalų plotams, veją projektuoti tik funkciškai tam pagrįstose vietose;

5.6. Pateikti teritorijos apšvietimo pasiūlymus;

5.7. Pateikti siūlymus dėl vaikų žaidimų aikštelės teritorijoje;

5.8. Pateikti siūlymus dėl galimos skulptūrinio elemento vietos teritorijoje;

5.9. Pateikti pasiūlymus dėl teritorijos mažosios architektūros sprendinių;

5.10. Numatyti želdinių (medžių ir krūmų pomėdžiuose) barjerą nuo Linkmenų gatvės;

5.11. Formuoti ramaus poilsio zoną, kamerinę erdvę, bendruomenės susitikimams teritorijoje;

5.12. Periodiškai organizuoti susitikimus su Miestovaizdžio skyriumi;

5.13. Parengti projektinių pasiūlymų pristatymą (.ppt ar .pdf formatu), pateikiant esamos situacijos fotofiksaciją ir projektinius siūlymus.

6. KITI REIKALAVIMAI

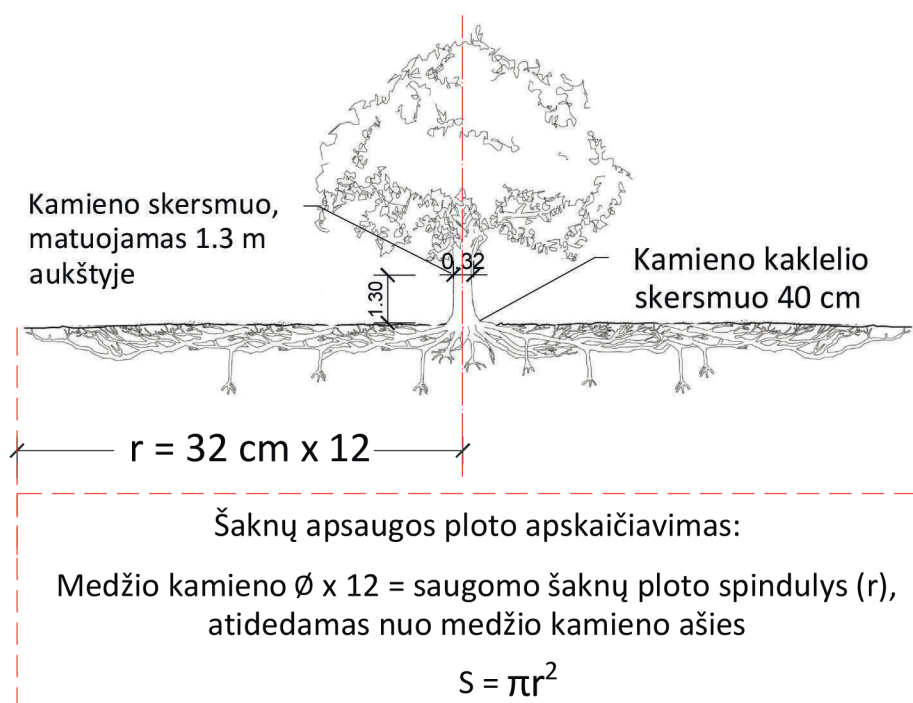
6.1. Projektinius pasiūlymus pristatyti, vadovaujantis Vilniaus miesto savivaldybės administracijos direktoriaus 2018 m. rugsėjo 4 d. įsakymu Nr. Nr. 30-2934/18(2.1.1E-TD2) „Dėl Atskirųjų želdynų projektų, rengiamų Savivaldybės ir valstybinės žemės sklypuose, viešinimo tvarkos aprašo tvirtinimo“ nustatyta tvarka;

6.2. Per dvi savaites nuo rašto gavimo dienos susiderinti preliminarų projektavimo grafiką su Vyriausiojo miesto architekto skyriumi;

6.3. Projektinius pasiūlymus suderinti Vilniaus miesto savivaldybės administracijos Vyriausiojo miesto architekto skyriumi;

6.4. Parengti ir suderinti projektiniai pasiūlymai pateikiami Vilniaus miesto savivaldybės administracijos Vyriausiojo miesto architekto skyriui. Pateikiama skaitmeninė byla - aiškinamasis raštas Word ir PDF formatu, grafinė dalis PDF formatu.

MEDŽIŲ LAJOS IR ŠAKNYNO PROJEKCIJOS ŽYMĖJIMAS BRĖŽINYJE



SVARBU:

- Gamtinėje medžio augimvietėje šaknų projekcija visuomet didesnė už lajos projekciją. Urbanizuotose teritorijose šaknų projekcija gali būti asimetriška ir mažesnė.
- Projektuojant dangas lajos projekcijos plote, būtina įvertinti kamieno kaklelio parametrus projektuojamų kietųjų dangų atitraukimui.

REIKALAVIMAI SAUGOMAM ŠAKNŲ PLOTUI:

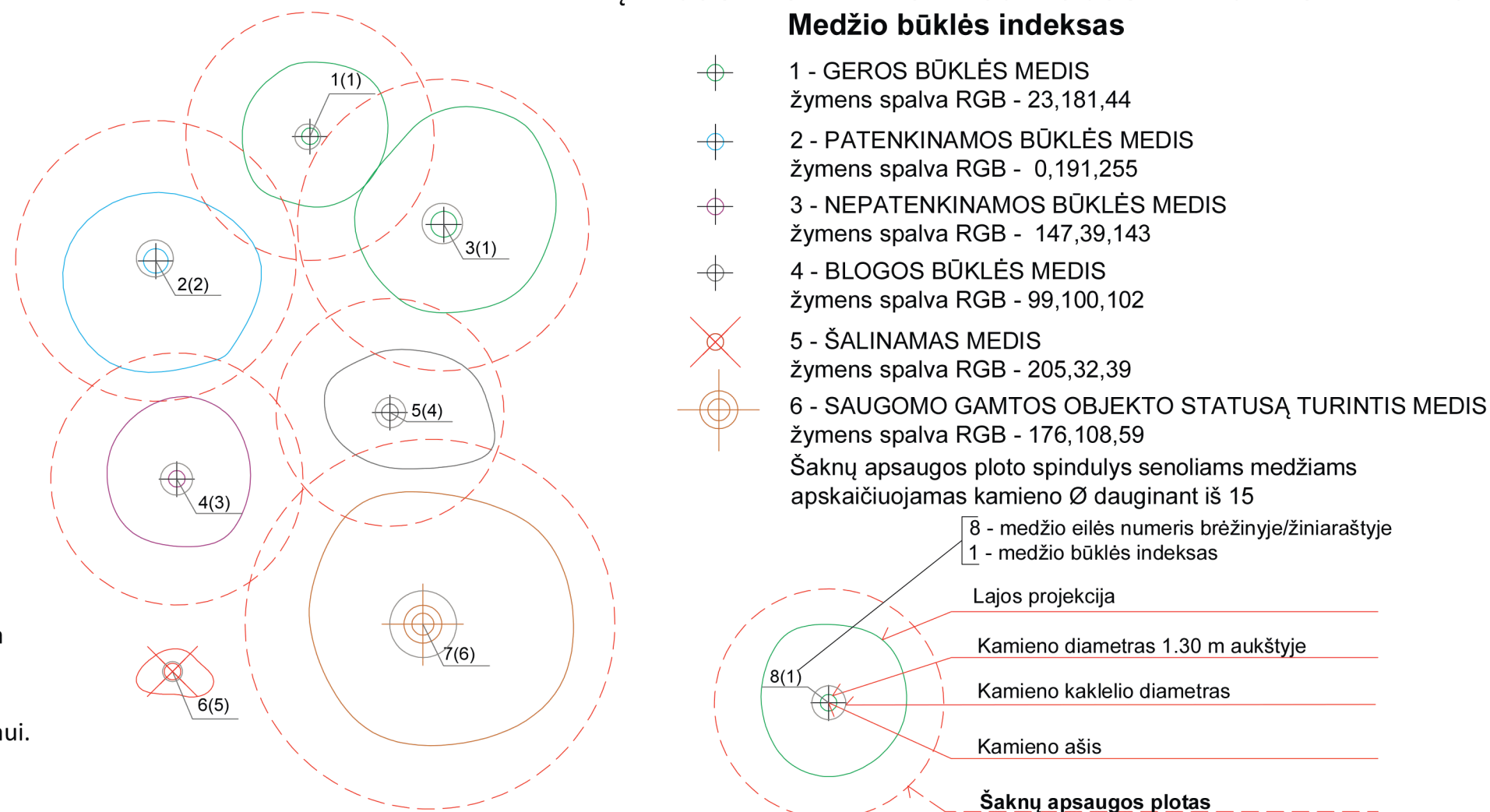
- Saugomo šaknų ploto koregavimas galimas tik su EAC arba ISA* sertifikuoto arboristo priežiūra, kiekviena situacija vertinama individualiai.
 - Statinių ir pastatų projektavimas ir statybos darbai judinant gruntą galimi tik pagal arboristo rekomendacijas, naudojant patvirtintas, medžio gerovę išsaugančias technologijas.
 - Saugomame šaknų plote draudžiama kelti ar žeminti esamo grunto lygį daugiau nei 5 cm.
 - Kasimo darbai vykdomi tik su kvalifikuoto arboristo priežiūra, rankiniu būdu ar naudojant oro kastuvą.
 - Saugomame šaknų plote draudžiama sandėliuoti statybines medžiagas ir gruntą, įvažiuoti mechanizuotomis transporto priemonėmis ar jas ten statyti.
 - Saugomas šaknų plotas aptveriamas apsaugine, ne žemesne kaip 2 m. aukščio tvora su įspėjamaisiais ženklais. Tvora privalo likti visų darbų metu, net jei dalis darbų patenka į šią zoną.
- * EAC - Europos arboristikos tarybos (European Arboricultural Council (EAC)) sertifikatas – European Tree Worker (ETW), ISA - Tarptautinės arboristikos draugijos sertifikatas (International Society of Arboriculture (ISA))

Pastaba 1: Jei medžių šalinimas yra numatytas DP, pažymimas šių medžių šaknų saugojimo plotas plane bei kamieno kaklelio diametras.

Pastaba 2: Rengiant topo nuotrauką, atliekama medžių taksacija su tikslia medžio kamieno ašies vieta.

Pastaba 3: Numatant medžių (išskyrus uosialapius klevus) kirtimą, taikomas adekvatus kompensavimas naujais želdiniais - kertamo medžio diametras kompensuojamas tokia pat sodinamų medžių diametrų suma, papildomai numatoma galimybė kompensuoti krūmų masyvais, kur 1 cm medžio kamieno diametro yra tolygus 2 m² krūmų masyvo plotui (jei sodinami 60-80 cm sodinukai, 2-4 vnt/m² tankiu, priklausomai nuo augalo rūšies ir situacijos).

Pastaba 4: Saugomo gamtos objekto statusą turinčiam medžiui, šaknų apsaugos ploto spindulys (r) apskaičiuojamas kamieno \varnothing dauginant iš 15.



ŽELDINIŲ INVENTORIZACIJOS LENTELĖS PAVYZDYS

Nr. plane	Medžio rūšis lietuviškai	Medžio rūšis lotyniškai	Kamieno diametras cm 1.30 m aukštyje (cm)	Kamieno diametras ties kamieno kakleliu (cm)	Saugomo šaknų ploto spindulys (m)	Saugomas šaknų plotas (m ²)	Lajos projekcija nuo ašies Š,R,P,V kryptimis (m)	Medžio būklės indeksas 1, 2, 3, 4, 5	Siūlomos/būtinios arboristinės/tvarkymo priemonės
1	2	3	4	5	6	7	8	9	10
8	Paprastasis klevas	Acer platanoides	32	40	3,84	46,30	3; 4,3; 5; 3,4	1	Formuojamasis genėjimas


DETALŪS METADUOMENYS


Dokumento sudarytojas (-ai)	Vilniaus miesto savivaldybė 188710061, Konstitucijos pr. 3, LT-09601, Vilnius
Dokumento pavadinimas (antraštė)	VIEŠOSIOS ERDVĖS TIES LINKMENŲ G. 19 SUTVARKYMO PROJEKINIŲ PASIŪLYMŲ RENGIMO UŽDUOTIS
Dokumento registracijos data ir numeris	2021-11-30 Nr. A671-2/21(2.1.19-MVA)
Dokumento gavimo data ir dokumento gavimo registracijos numeris	–
Dokumento specifikacijos identifikavimo žymuo	ADOC-V1.0
Parašo paskirtis	Pasirašymas
Parašą sukūrusio asmens vardas, pavardė ir pareigos	Mindaugas Pakalnis, Vilniaus miesto savivaldybės administracijos vyriausiasis architektas, Administracijos direktorius
Sertifikatas išduotas	MINDAUGAS,PAKALNIS LT
Parašo sukūrimo data ir laikas	2021-11-30 14:31:58 (GMT+02:00)
Parašo formatas	XAdES-T
Laiko žymeje nurodytas laikas	2021-11-30 14:32:12 (GMT+02:00)
Informacija apie sertifikavimo paslaugų teikėją	EID-SK 2016, AS Sertifitseerimiskeskus EE
Sertifikato galiojimo laikas	2020-11-03 20:19:13 – 2025-11-02 23:59:59
Informacija apie būdus, naudotus metaduomenų vientisumui užtikrinti	"Registravimas" paskirties metaduomenų vientisumas užtikrintas naudojant "RCSC IssuingCA, VI Registru centras - i.k. 124110246 LT" išduotą sertifikatą "Dokumentų valdymo sistema Avilys, Vilniaus miesto savivaldybės administracija, į.k.188710061 LT", sertifikatas galioja nuo 2018-12-27 14:17:37 iki 2021-12-26 14:17:37
Pagrindinio dokumento priedų skaičius	1
Pagrindinio dokumento priedamų dokumentų skaičius	–
Priedamo dokumento sudarytojas (-ai)	–
Priedamo dokumento pavadinimas (antraštė)	–
Priedamo dokumento registracijos data ir numeris	–
Programinės įrangos, kuria naudojantis sudarytas elektroninis dokumentas, pavadinimas	Dokumentų valdymo sistema „Avilys“, versija 3.5.51
Informacija apie elektroninio dokumento ir elektroninio (-ių) parašo (-ų) tikrinimą (tikrinimo data)	Atitinka specifikacijos keliamus reikalavimus. Visi dokumente esantys elektroniniai parašai galioja (2021-11-30 14:35:15)
Paieškos nuoroda	–
Papildomi metaduomenys	Nuorašą suformavo 2021-11-30 14:35:16 Dokumentų valdymo sistema „Avilys“

BRÉŽINIAI IR SCHEMOS



SUTARTINIAI ŽYMĖJIMAI:

 - Projektuojamos zonos ribos

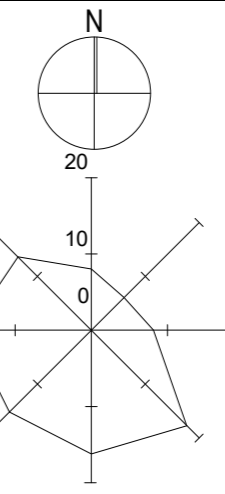
0	2021-12	Projektiniai pasiūlymai		
LAIDA	IŠLEIDIMO DATA	LAIDOS STATUSAS. KEITIMO PRIEŽASTIS (JEI TAIKOMA)		
KVAL. PATV. DOK. NR.			Statinio projekto pavadinimas	
			Viešosios erdvės ties Linkmenų g. 19, Vilniuje statybos projektas	
30378	PV	Vytautas Augustinavičius		
Dokumento pavadinimas			Laida	
Situacijos schema 1:1000			0	
LT	Statytojas ir (arba) užsakovas		Dokumento žymuo	Lapas
	Vilniaus miesto savivaldybė		P21.034.1-PP-SS	Lapų
			1	1

Skveras po 1 etapo įrengimo



Sprendiniai lygiuoti, dinami kartu su "Daugiabu gyvenamasis namas, Linkmenų g. 19, 2-oji nuoseklus statybos projektas"

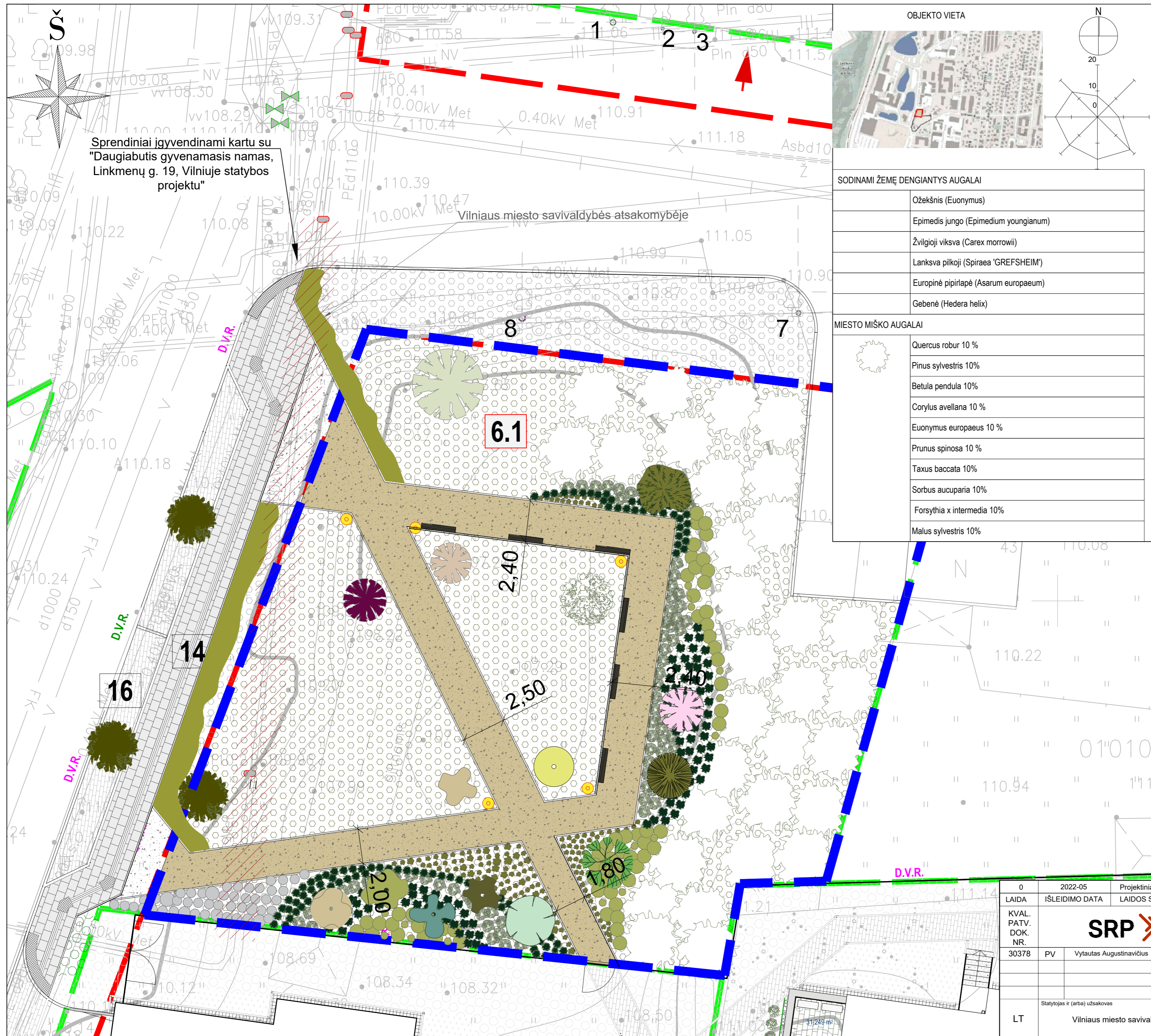
OBJEKTO VIETA



SUTARTINIAI ŽYMĖJIMAI	
6.1	Meninio akcento perspektyvinė vieta
14	Pėsčiųjų takas Nr. 3, (A=80,1 m ²)
16	Aikštelė Nr. 6
SUTARTINIAI ŽYMĖJIMAI	
	Sklypų ribos
	Gatvių raudonosios linijos
	Skvero ribos
	Elektrų tinklų apsaugos zona
	Gatvės bortas
	Veja
	Skaldelė su rišikliais
	Betoninių trinkelų danga
	Betoninės šaligatvio plytelės, palei Linkmenų, Utenos gatves
	Suoliukai
	Trinkelų danga. Neigaliųjų vedimo sistema. Išpėjamieji paviršiai
	Lauko šviestuvai
	Žydiinti pieva
	Sodinamas klevas paprastasis (Acer Platanoides 'Eurostar', Pomedis - sorbaria sorbifolia)

Skvero įrengimo darbai planuojami dviem etapais:
 Pirmasis etapas - įrengiamos dangos, takai, apšvietimas, mažoji architektūra;
 Antrasis etapas - įrengiami skvero želdiniai.
 Laikotarpis tarp šių etapų įrengimo yra neapibrėžtas.

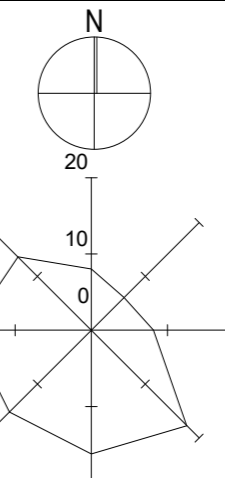
0	2022-05	Projektiniai pasiūlymai
LAIDA	IŠLEIDIMO DATA	LAIDOS STATUSAS. KEITIMO PRIEŽASTIS (JEI TAIKOMA)
KVAL. PATV. DOK. NR.	Statinio projekto pavadinimas	
30378	SRP	
PV	Vytautas Augustinavičius	Viešosios erdvės ties Linkmenų g. 19, Vilniuje statybos projektas
Dokumento pavadinimas		Laida
Skvero planas (1 etapas) M1:150		0
Dokumento žymuo		Lapas
P21.034.1-PP-SP		Lapų
LT	Vilniaus miesto savivaldybė	1 1



Sprendiniai įgyvendinami kartu su "Daugiabutis gyvenamasis namas, Linkmenų g. 19, Vilniuje statybos projektu"

Vilniaus miesto savivaldybės atsakomybėje

OBJEKTO VIETA



SUTARTINIAI ŽYMĖJIMAI	
6.1	Meninio akcento perspektyvinė vieta
14	Pėsčiųjų takas Nr. 3, (A=80,1 m ²)
16	Aikštelė Nr. 6

SUTARTINIAI ŽYMĖJIMAI	
	Sklypų ribos
	Gatvių raudonosios linijos
	Skvero ribos
	Elektros tinklų apsaugos zona
	Gatvės bortas
	Veja
	Skaldelė su riškiu
	Betoninių trinkelų danga
	Betoninės šaligatvio plytelės, palei Linkmenų, Utenos gatves
	Suoliukai
	Trinkelų danga. Neigaliųjų vedimo sistema. Įspėjamieji paviršiai
	Lauko šviestuvai

SODINAMI ŽEMĘ DENGIANČYS AUGALAI	
	Ožekšnis (Euonymus)
	Epimedis jungo (Epimedium youngianum)
	Žvilgioji viksva (Carex morrowii)
	Lanksva pilkoji (Spiraea 'GREFSHEIM')
	Europinė pipirlapė (Asarum europaeum)
	Gebenė (Hedera helix)

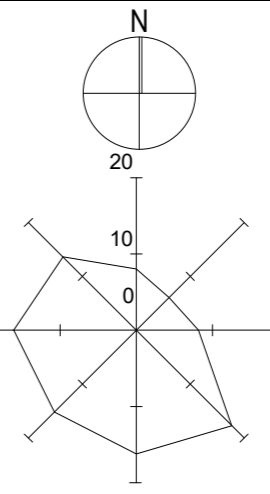
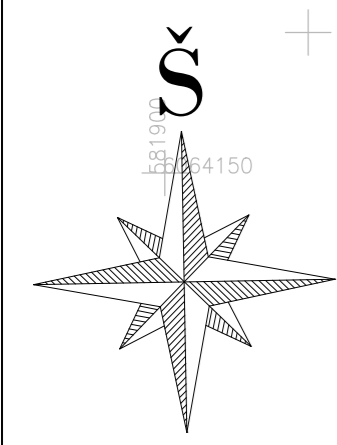
MIESTO MIŠKO AUGALAI	
	Quercus robur 10 %
	Pinus sylvestris 10%
	Betula pendula 10%
	Corylus avellana 10 %
	Euonymus europaeus 10 %
	Prunus spinosa 10 %
	Taxus baccata 10%
	Sorbus aucuparia 10%
	Forsythia x intermedia 10%
	Malus sylvestris 10%

SODINAMI AUGALAI	
	Sodinamas šermukšnis miltingas (Sorbus aria 'LUTESCENS')
	Sodinamas ažuolas paprastasis (Quercus robur)
	Sodinamas klevas paprastasis (Acer platanoides)
	Sodinama cūga kanadinė (Tsuga canadensis)
	Sodinama dekoratyvinė vyšnia (Prunus Accolade)
	Sodinama pušis juodoji (Pinus nigra)
	Sodinama trešnė (Prunus avium Plena)
	Sodinama grauželinė gudobelė (Crataegus laevigata)
	Sodinamas japoninis puošmedis (Cercidiphyllum japonicum)
	Sodinamas tulpmedis gelsvažiedis (Liriodendron tulipifera)
	Sodinama obelis rojaus (Malus 'Red Sentinel')
	Sodinamas darželinis jazminas (Philadelphus coronarius)
	Sodinamas juoduogis šėivamedis (Sambucus nigra)
	Sodinamas paprastasis putinas (Viburnum opulus)
	Sodinama magnolija japoninė (Magnolia kobus)
	Sodinama paprastoji alyva (Syringa vulgaris)
	Blizgantysis kaulenis (Cotoneaster lucidus)

Skvero įrengimo darbai planuojami dviem etapais:
 Pirmasis etapas - įrengiamos dangos, takai, apšvietimas, mažoji architektūra;
 Antrasis etapas - įrengiami skvero želdiniai.
 Laikotarpis tarp šių etapų įrengimo yra neapibrėžtas.

0	2022-05	Projektiniai pasiūlymai
LAIDA	IŠLEIDIMO DATA	LAIDOS STATUSAS. KEITIMO PRIEŽASTIS (JEI TAIKOMA)
KVAL. PATV. DOK. NR.	Statinio projekto pavadinimas	
30378	PV	Vytautas Augustinavičius
Statytojas ir (arba) užsakovas		Dokumento pavadinimas
LT	Vilniaus miesto savivaldybė	Skvero planas M1:150
Statymo ir (arba) užsakovas		Dokumento žymuo
Vilniaus miesto savivaldybė		P21.034.1-PP-SP
		Laidos numeras
		0
		Lapas
		1
		Lapų
		1

Skveras po 1 etapo įrengimo

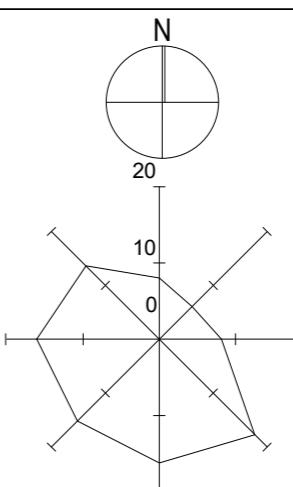
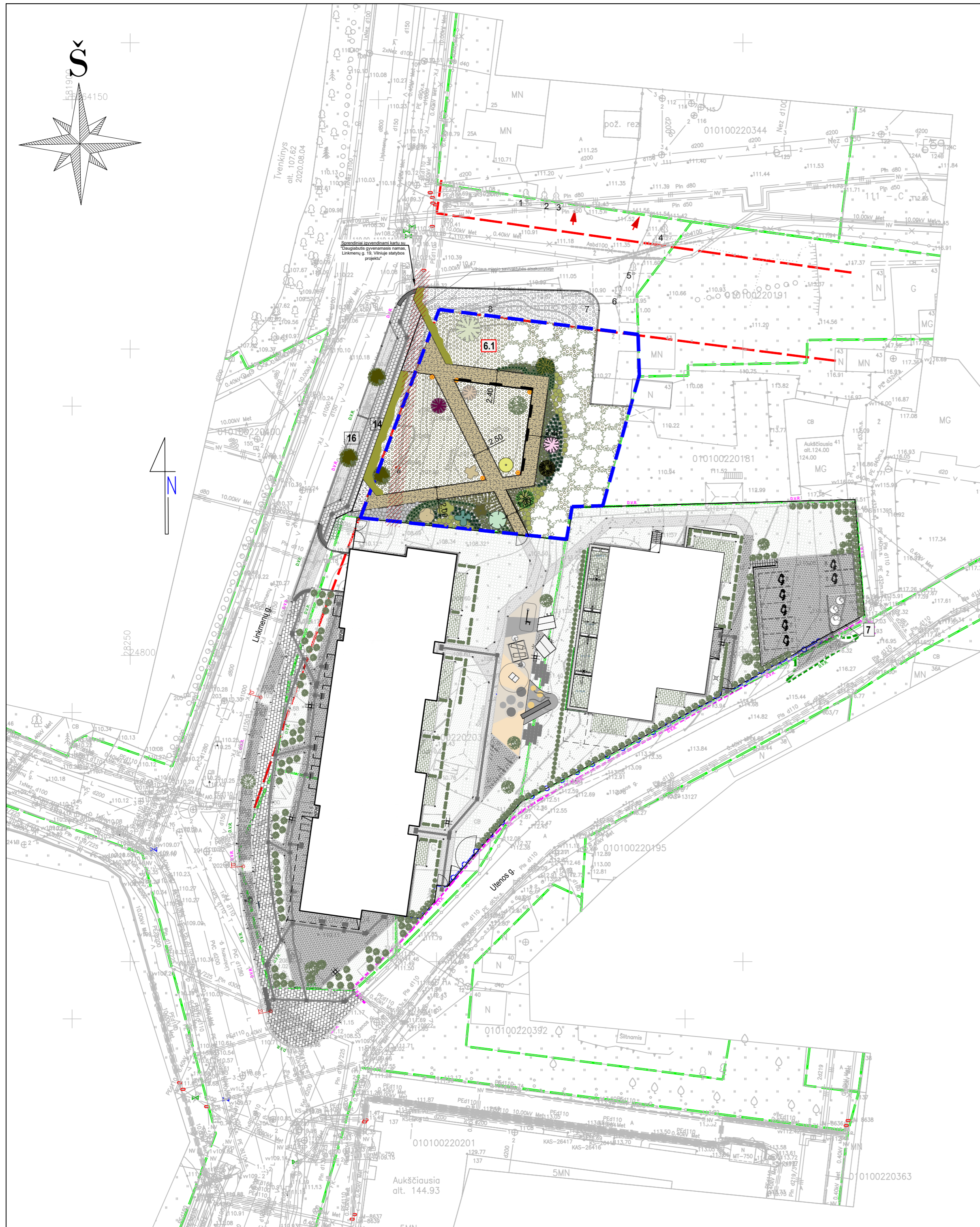


SUTARTINIAI ŽYMĖJIMAI	
6.1	Meninio akcento perspektyvinė vieta
14	Pėsčiųjų takas Nr. 3, (A=80,1 m ²)
16	Aikštelė Nr. 6

SUTARTINIAI ŽYMĖJIMAI	
	Sklypų ribos
	Gatvių raudonosios linijos
	Skvero ribos
	Elektros tinklų apsaugos zona
	Gatvės bortas
	Veja
	Skaldelė su riškiu
	Betoninių trinkelų danga
	Betoninės šaligatvio plytelės, palei Linkmenų, Utenos gatves
	Suoliukai
	Trinkelų danga. Neigaliųjų vedimo sistema. Įspėjamieji paviršiai
	Lauko šviestuvai
	Žydingi pieva
	Sodinamas klevas paprastasis (Acer Platanoides 'Eurostar', Pomedis - sorbaria sorbifolia)

Skvero įrengimo darbai planuojami dviem etapais:
 Pirmasis etapas - įrengiamos dangos, takai, apšvietimas, mažoji architektūra;
 Antrasis etapas - įrengiami skvero želdiniai.
 Laikotarpis tarp šių etapų įrengimo yra neapibrėžtas.

0	2022-05	Projektiniai pasiūlymai			
LAI	ŠLEIDIMO DATA	LAIDOS STATUSAS. KEITIMO PRIEŽASTIS (JEI TAIKOMA)			
KVAL. PATV. DOK. NR.	30378	PV	Vytautas Augustinavičius	Statinio projekto pavadinimas	
				Viešosios erdvės ties Linkmenų g. 19, Vilniuje statybos projektas	
LAI	0	Laida	0	Dokumento pavadinimas	
				Skvero planas su gretimomis teritorijomis (1 etapas) M1:500	
LT	Statytojas ir (arba) užsakovas	Vilniaus miesto savivaldybė	Dokumento žymuo	P21.034.1-PP-SPGT	
				Lapas	Lapų
				1	1



SODINAMI ŽEMĘ DENGIANČYS AUGALAI

	Ožekšnis (Euonymus)
	Epimedis jungo (Epimedium youngianum)
	Žilvilgioji viksva (Carex morrowii)
	Lanksva pilkoji (Spiraea 'GREFSHEIM')
	Europinė pipirlapė (Asarum europaeum)
	Gebenė (Hedera helix)

MIESTO MIŠKO AUGALAI

	Quercus robur 10 %
	Pinus sylvestris 10 %
	Betula pendula 10 %
	Corylus avellana 10 %
	Euonymus europaeus 10 %
	Prunus spinosa 10 %
	Taxus baccata 10 %
	Sorbus aucuparia 10 %
	Forsythia x intermedia 10 %
	Malus sylvestris 10 %

SUTARTINIAI ŽYMĖJIMAI

	6.1 Meninio akcento perspektyvinė vieta
	14 Pėsčiųjų takas Nr. 3, (A=80,1 m ²)
	16 Aikštelė Nr. 6

SUTARTINIAI ŽYMĖJIMAI

	Sklypų ribos
	Gatvių raudonosios linijos
	Skvero ribos
	Elektros tinklų apsaugos zona
	Gatvės bortas
	Veja
	Skaldelė su riškiu
	Betoninių trinkelų danga
	Betoninės šaligatvio plytelės, palei Linkmenų, Utenos gatves
	Suoliukai
	Trinkelų danga. Neigalijų vedimo sistema. Įspėjamieji paviršiai
	Lauko šviestuvai

SODINAMI AUGALAI

	Sodinamas šermukšnis miltینگasis (Sorbus aria 'LUTESCENS')
	Sodinamas ažuolas paprastasis (Quercus robur)
	Sodinamas klevas paprastasis (Acer platanoides)
	Sodinama cūga kanadinė (Tsuga canadensis)
	Sodinama dekoratyvinė vyšnia (Prunus Accolade)
	Sodinama pušis juodoji (Pinus nigra)
	Sodinama trešnė (Prunus avium Plena)
	Sodinama grauželinė gudobelė (Crataegus laevigata)
	Sodinamas japoninis puošmedis (Cercidiphyllum japonicum)
	Sodinamas tulpmedis gelsvažiedis (Liriodendron tulipifera)
	Sodinama obelis rojais (Malus 'Red Sentinel')
	Sodinamas darželinis jazminas (Philadelphus coronarius)
	Sodinamas juoduogis šėivamedis (Sambucus nigra)
	Sodinamas paprastasis putinas (Viburnum opulus)
	Sodinama magnolija japoninė (Magnolia kobus)
	Sodinama paprastoji alyva (Syringa vulgaris)
	Blizgantysis kaulenis (Cotoneaster lucidus)

Skvero įrengimo darbai planuojami dviem etapais:
 Pirmasis etapas - įrengiamos dangos, takai, apšvietimas, mažoji architektūra;
 Antrasis etapas - įrengiami skvero želdiniai.
 Laikotarpis tarp šių etapų įrengimo yra neapibrėžtas.

0	2022-05	Projektiniai pasiūlymai		
LAI DA	ĮŠLEIDIMO DATA	LAIDOS STATUSAS. KEITIMO PRIEŽASTIS (JEI TAIKOMA)		
KVAL. PATV. DOK. NR.	30378	PV	Vytautas Augustinavičius	
				Statinio projekto pavadinimas Viešosios erdvės ties Linkmenų g. 19, Vilniuje statybos projektas
LT	Statytojas ir (arba) užsakovas Vilniaus miesto savivaldybė	Dokumento pavadinimas Skvero planas su gretimomis teritorijomis M1:500	Dokumento žymuo P21.034.1-PP-SPGT	Laida
				Lapas
				0
				1
				1