

REGLAMENTŲ APRAŠOMOJI LENTELĖ						Privalomieji teritorijos naudojimo reglamentai														Papildomi teritorijos naudojimo reglamentai									
Teritorijos (jos dalies) Nr.	Žemės sklypo (jos dalies) Nr.	Žemės sklypo (jo dalies) plotas, m ²	Sklypo kampų žymėjimas plane			teritorijos naudojimo tipas	pagrindinė žemės naudojimo paskirtis	žemės naudojimo būdas (būdas)	leistinas pastatų aukštis		užstatymo tankis, %	užstatymo intensyvumas/ užstatymo lūbo tankis	užstatymo tipas	galimi žemės sklypų dydžiai		priklausomųjų želdynų ir želdinių teritorijos dalys, %	pastatų aukštų skaičius (nuo - iki)	statinių paskirtys	servitutas	kiti reglamentai									
			X	Y	nuo žemės paviršiaus, m				aukštis, m	mažiausi m ²				didžiausi m ²															
1	929		1	6065853.96	575689.61	Gyvenamoji teritorija	KT	G1	10	170,45	30	0,4	vd			25	3*	215 ir 222/1S 222/1S1 207/1S2 215/1S3 207/1S4 215/1S5	LR Specialiųjų žemės naudojimo sąlygų įstatymas 2019-06-06 Nr. Nr.XIII-2166 -Elektros tinklų apsaugos zonos (III skyrius, ketvirtasis skirsnis). -Aerodromo apsaugos zonos (III skyrius, I skirsnis).										
			2	6065850.44	575694.69																								
			3	6065835.19	575716.74																								
			4	6065828.03	575712.06																								
			5	6065821.18	575707.60																								
			6	6065817.67	575705.31																								
			7	6065819.93	575698.63																								
			8	6065816.44	575696.43																								
			9	6065826.53	575671.75																								
			10	6065834.98	575677.29																								
			11	6065848.33	575686.05																								
			12	6065816.44	575696.43																								
			13	6065806.86	575690.38																								
			14	6065783.59	575675.61																								
2	938		8	6065816.44	575696.43	Gyvenamoji teritorija	KT	G1	10	170,75	30	0,4	vd			25	3*	215 ir 222/2S 207 ir 222/2S1 215/2S2	LR Specialiųjų žemės naudojimo sąlygų įstatymas 2019-06-06 Nr. Nr.XIII-2166 -Elektros tinklų apsaugos zonos (III skyrius, ketvirtasis skirsnis). -Aerodromo apsaugos zonos (III skyrius, I skirsnis).										
			9	6065806.86	575690.38																								
			10	6065783.59	575675.61																								
			11	6065796.19	575659.03																								
			12	6065799.84	575654.24																								
			13	6065817.54	575665.85																								
			14	6065826.53	575671.75																								
			15	6065826.53	575671.75																								
			16	6065826.53	575671.75																								
			17	6065826.53	575671.75																								

SERVITUTAS					
Servituto kodas/ žymėjimas brėžinyje	Servituto kampų žymėjimas plane	Servituto kampų koordinatės (LKS-94)		Servituto plotas, m ²	Servitutai
		X	Y		
1S	1	6065853.96	575689.61	194	Kelio servitutas (kodas 215) - teisė važiuoti transporto priemonėmis, naudotis pėsčiųjų taku (tarnaujantis daiktas). Servitutas (kodas 222) - teisė tiesi, aptarnauti, naudoti požemines, antžemines komunikacijas (tarnaujantis daiktas).
1S1	5	6065821.18	575707.60	281	Servitutas (kodas 222) - teisė tiesi, aptarnauti, naudoti požemines, antžemines komunikacijas (tarnaujantis daiktas).
1S2	23	6065824.19	575677.47	367	Servitutas (kodas 207) - teisė aptarnauti požemines, antžemines komunikacijas (tarnaujantis daiktas).
1S3	23	6065824.19	575677.47	153	Kelio servitutas (kodas 215) - teisė važiuoti transporto priemonėmis, naudotis pėsčiųjų taku (tarnaujantis daiktas).
1S4	2	6065850.44	575694.69	42	Servitutas (kodas 207) - teisė aptarnauti požemines, antžemines komunikacijas (tarnaujantis daiktas).
1S5	2	6065850.44	575694.69	45	Kelio servitutas (kodas 215) - teisė važiuoti transporto priemonėmis, naudotis pėsčiųjų taku (tarnaujantis daiktas).
2S	1	6065853.96	575689.61	197	Kelio servitutas (kodas 215) - teisė važiuoti transporto priemonėmis, naudotis pėsčiųjų taku (tarnaujantis daiktas). Servitutas (kodas 222) - teisė tiesi, aptarnauti, naudoti požemines, antžemines komunikacijas (tarnaujantis daiktas).
2S1	1	6065853.96	575689.61	291	Servitutas (kodas 222) - teisė tiesi, aptarnauti, naudoti požemines, antžemines komunikacijas (tarnaujantis daiktas). Servitutas (kodas 222) - teisė aptarnauti požemines, antžemines komunikacijas (tarnaujantis daiktas).

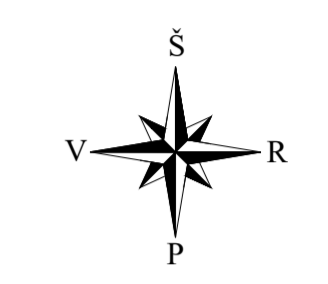
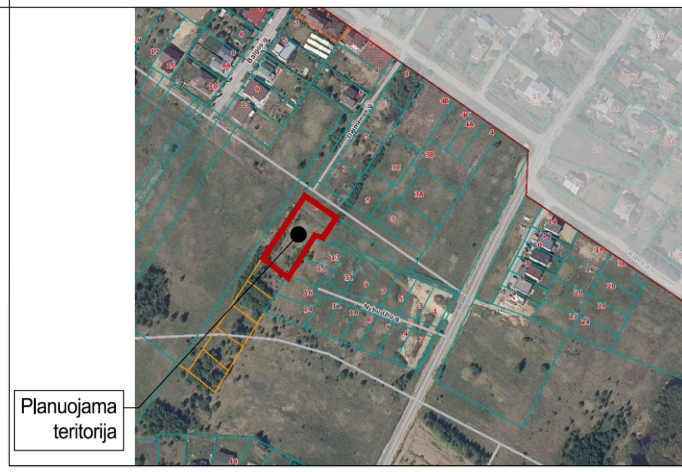
PASTABOS:

- Statant namus aukštesnius nei 8,5 m aukščio, būtina padidinti atstumą nuo sklypo ribos iki užstatymo linijos pagal statinių išdėstymo namo sklype gretimų sklypų atžvilgiu reikalavimus.
- Prie pastatų turi būti užtikrintas priešgaisrinis automobilių privažiavimas.
- Šildymo reglamentas - elektra, geoterminis ar kt.
- Detaliojo plano riba sutampa su planuojamų žemės sklypų ribomis.
- Statybos linija nenustatoma.
- Maksimalus būstų skaičius sklype - 2.
- Vadovaujantis 2021-06-02 Vilniaus miesto savivaldybės tarybos sprendimu Nr. 1-972, patvirtintu Vilniaus miesto savivaldybės teritorijos bendrojo plano keitimo sprendiniais, planuojama teritorija patenka į kvartalą ZUJ-2, mažo užstatymo intensyvumo funkcinę zoną ZUJ-2-3.
- Užstatymo tipas - vd - vienbutis ir dvibutis užstatymas - ekstensyvus gyvenamųjų teritorijų užstatymas, kai 1-3 aukštų vieno ar dviejų butų gyvenamosios paskirties pastatai su pagalbiniu ūkio paskirties pastatais statomi atskirame žemės sklype. Pastatai ant sklypo ribų gali būti sublokuoti (suporinti) su besiribojančio žemės sklypo pastatais.

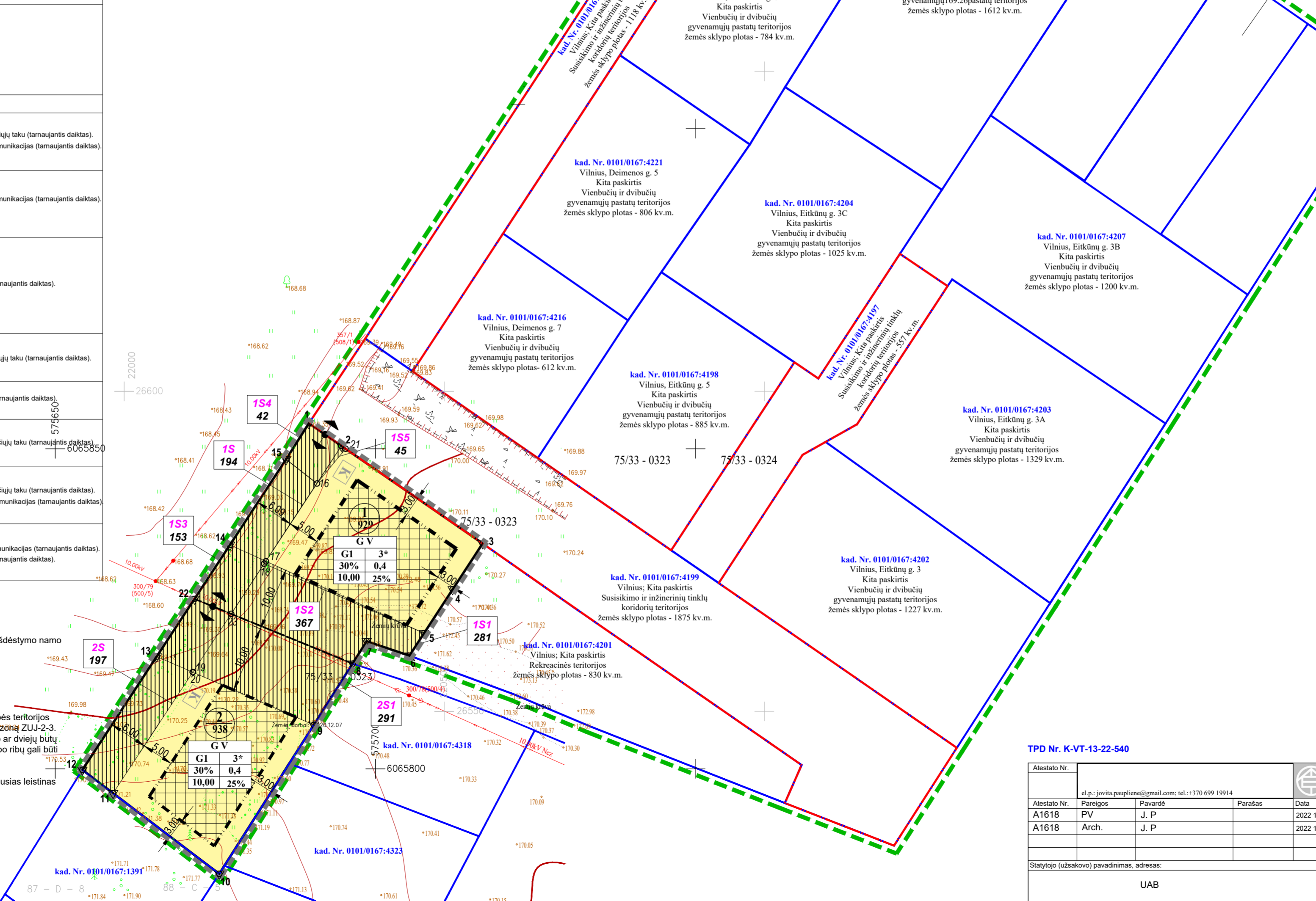
* Vadovaujantis Vilniaus miesto savivaldybės teritorijos bendrojo plano (reg. Nr. T00086338) sprendiniais, nustatomas didžiausias leistinas pastatų aukštų skaičius - 3 aukštai - skaidinijamas įskaitant cokolinius, mansardinius aukštus bei antstatus, antresoles.

Pilaitės teritorijos šiaurinės dalies detaliojo plano sprendinių koregavimas sklype Eitkūnų g. 8 (kadastro Nr. 0101/0167:4217) inicijavimo sutarties pagrindu.

Situacijos schema



Planavimo tikslai ir uždaviniai: koreguoti Vilniaus miesto tarybos 2000 m. kovo 1 d. sprendimu Nr. 528 „Dėl Pilaitės teritorijos šiaurinės dalies detaliojo plano patvirtinimo“ patvirtinto detaliojo plano (registro Nr. T00055197), kurio sprendiniai buvo pakoreguoti Vilniaus miesto savivaldybės administracijos direktoriaus pavaduotojo 2018 m. rugšpio 17 d. įsakymu Nr. A30-1920/18(2.1.22E-TD2) „Dėl Pilaitės teritorijos šiaurinės dalies detaliojo plano sklypų (kadastro Nr. 0101/0167:1283, Nr. 0101/0167:1286, Nr. 0101/0167:1395, Nr. 0101/0167:1394, Nr. 0101/0167:1392, Nr. 0101/0167:1393, Nr. 0101/0167:1276, Nr. 0101/0167:1396) koregavimą tvirtinimo“, sprendinių koregavimą sklype Eitkūnų g. 8 (kadastro Nr. 0101/0167:4217) inicijavimo sutarties pagrindu: nekeičiant pagrindines tikslines žemės naudojimo paskirties ir žemės naudojimo būdo padalinii sklypą į du sklypus; nustatyti teritorijos naudojimo reglamentus vadovaujantis Vilniaus miesto savivaldybės teritorijos bendrojo plano (registro Nr. T00086338). Pagal Vilniaus miesto savivaldybės teritorijos bendrąjį planą planuojama teritorija patenka į ZUJ-2-3 funkcinę zoną.



Sutartinis žymėjimas	
	Detaliojo plano galiojimo riba - planuojama teritorija
	Nagrinėjama teritorija
	Esamo sklypo riba registruota VI Registrų centre
	Gretimų sklypų ribos
	Gatvės raudonoji linija
	Servitutas
	Statybos riba
	Projektuojama sklypo riba
	Statybos zona, kurioje galima statyti
	Ivažiavimas - išvažiavimas, eismo kryptis
	Esama 10.00kV elektros kabelinė linija
	Proj. gatvių važiavimosios dalies ribos
	Buitinių atliekų konteinerių vieta
	Sklypo kampų koordinatės
	Servitūtų posūkių kampai (taškai) ir jų numeriai
	Teritorijos paskirtis ir naudojimo būdas
	Kitos paskirties/G1-vienbutis ir dvibučių gyvenamųjų pastatų teritorijos
	Sklypo numerio ir ploto žymėjimas
	sklypo numeris
	sklypo plotas (kv. m.)
	Reglamentų sutartinis žymėjimas
	0 - Teritorijos naudojimo tipas;
	1 - Teritorijos naudojimo būdas;
	2 - Leistinas pastatų skaičius;
	3 - Užstatymo tankumas (%);
	4 - Užstatymo intensyvumas;
	5 - Leistinas pastatų aukštis metrais;
	6 - Priklausomųjų želdynų norma procentais

TPD Nr. K-VT-13-22-540

Atestato Nr.	el.p.: jovita.paplione@gmail.com; tel.: +370 699 19914			Kompleksas:	Pilaitės teritorijos šiaurinės dalies detaliojo plano sprendinių koregavimas sklype Eitkūnų g. 8 (kadastro Nr. 0101/0167:4217) inicijavimo sutarties pagrindu.	
A1618	Pareigos	Pavarė	Parašas	Data	Brėžinio pavadinimas:	Proj. etapas
A1618	PV	J. P		2022 12	PAGRINDINIS BRĖŽINYS	DPk
A1618	Arch.	J. P		2022 12		
Statytojo (užsakov) pavadinimas, adresas:				Komplekso Nr.:	Nr. laida	Mastelis
UAB				8435-DPK-2022	O	1:500
				Lapas	Lapų	
				1	1	