

1.6p

2

# VILNIAUS MIESTO GATVIŲ IŠDĖSTYMO PLANAS M 1 : 7000

Rosų seniūnija

PAVADINIMU GATVĖMS, PASTATAMS, STATINIAMS IR KITiems OBJEKTIAMS SUTEIKIMO, KEITIMO IR IŠTRAUKIMO Į AFSKAITĄ TVARKOS APRAŠO I PRIEDAS

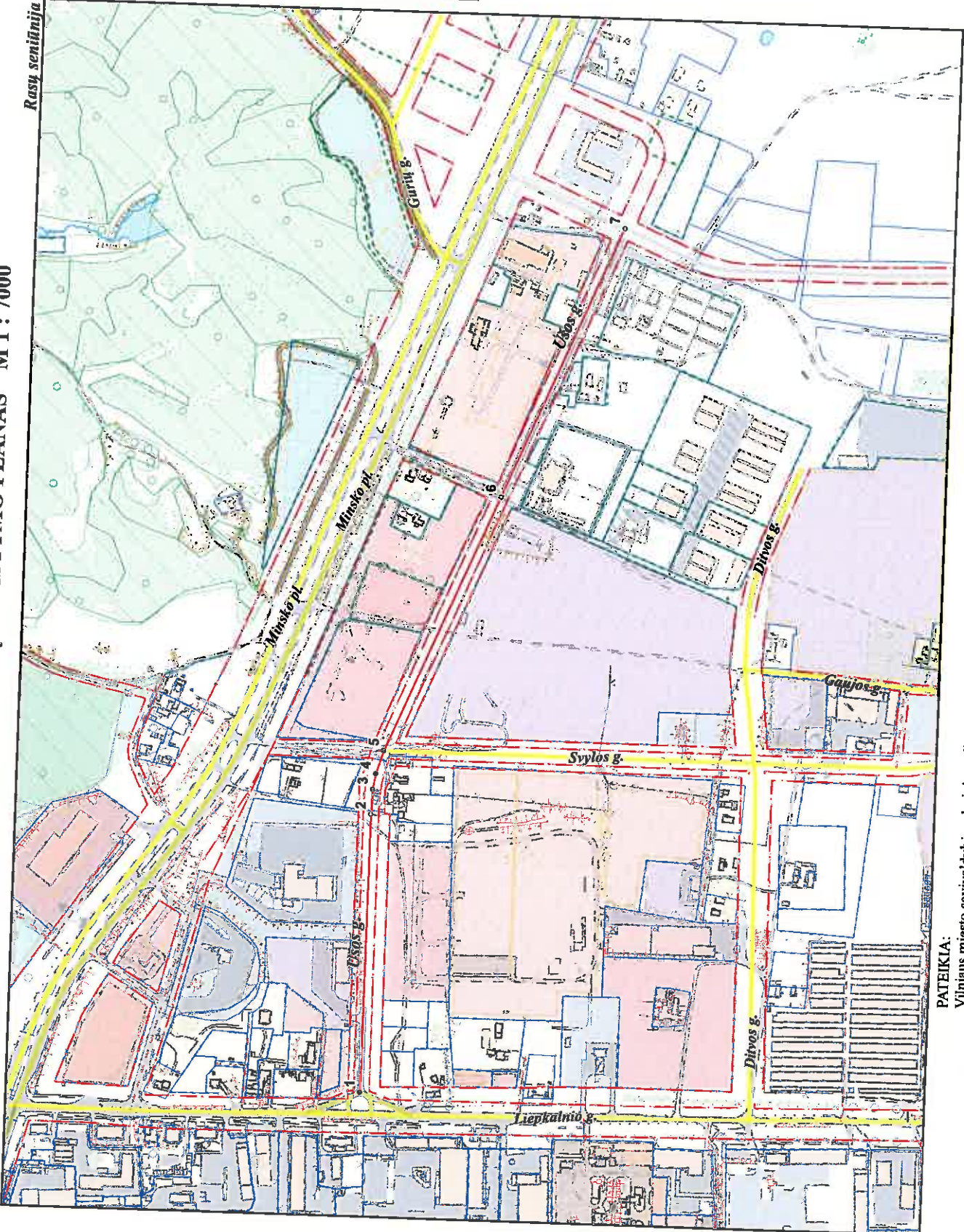
Vilniaus miesto savivaldybės tarybos 2015 m. \_\_\_\_\_ d. sprendimo Nr. \_\_\_\_\_ priedas

Kartografinis pagrindas	KDB 500V
Gatvės taškų koordinatijų nustatymo būdas	Grafinis

## GATVIŲ TAŠKŲ KOORDINATŲ ŽINIARAŠTIS

Ušos g. - taškų Nr. plane 1 - 7

NR. PLANE	X	Y
1	6057863,21	584102,91
2	6057861,58	584458,17
3	6057860,22	584490,91
4	6057857,05	584510,85
5	6057847,63	584540,46
6	6057708,77	584869,37
7	6057564,04	585217,07



PATEIKIA:  
Vilniaus miesto savivaldybės administracijos  
Miesto planavimo departamento direktoriaus pavaduotoja