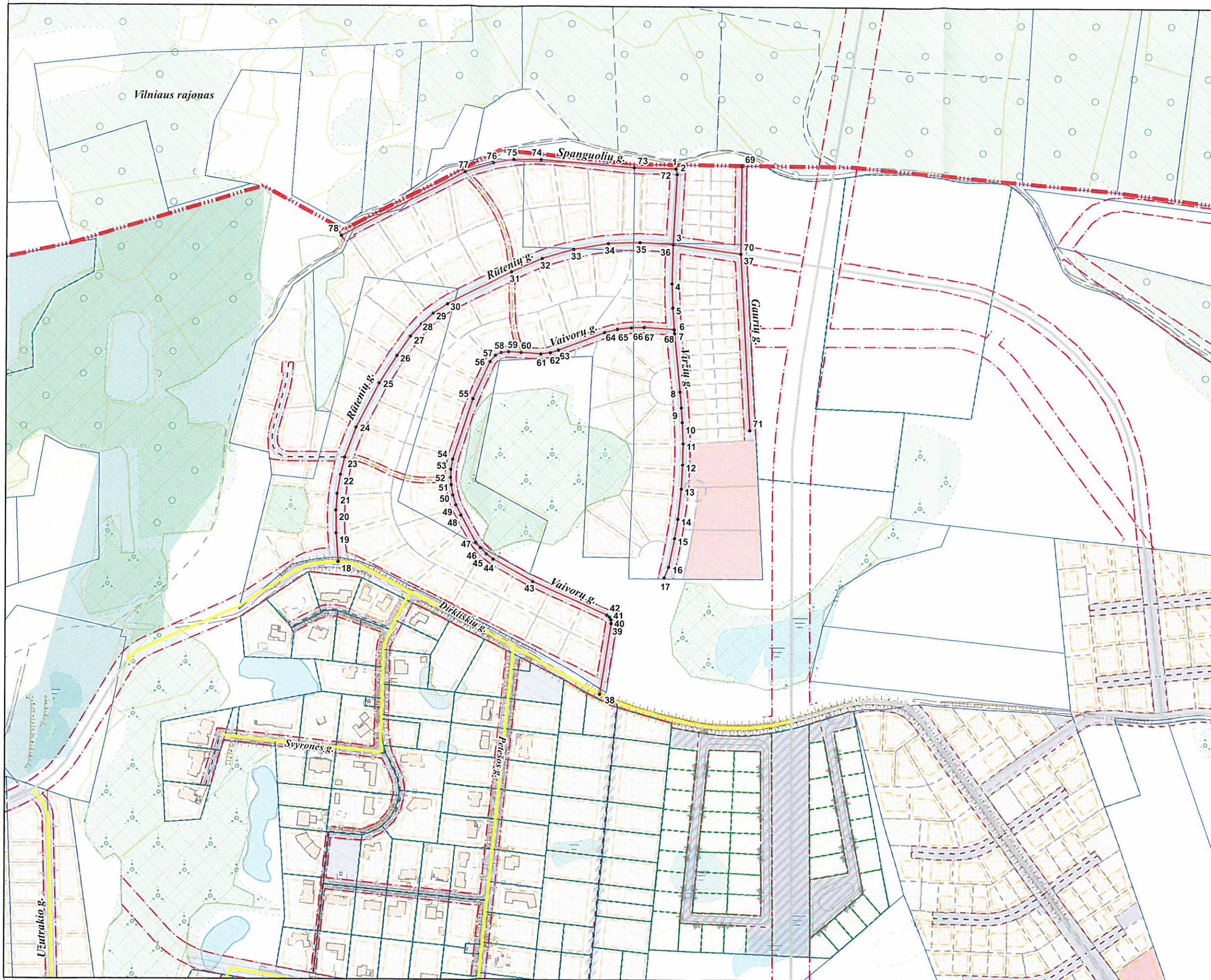


1.2 p. 2

VILNIAUS MIESTO GATVIŲ IŠDĖSTYMO PLANAS M 1 : 4000



PAVADINIMŲ GATVĖMS, PASTATAMS, STATINIAMS IR KITIEMS OBJEKTAMS SUTEIKIMO, KEITIMO IR ĮTRAUKIMO Į APSKAITĄ TVARKOS APRAŠO I PRIEDAS

Vilniaus miesto savivaldybės tarybos
2016 m. _____ d. sprendimo Nr. _____
_____ priedas

Kartografinis pagrindas	KDB 500V
Gatvės taškų koordinacių nustatymo būdas	Grafinis

GATVIŲ TAŠKŲ KOORDINACIŲ ŽINIARAŠTIS

Viržių g. - taškų Nr. plane 1 - 17
Rūtenių g. - taškų Nr. plane 18 - 37
Vaivorių g. - taškų Nr. plane 38 - 68
Gaurių g. - taškų Nr. plane 69 - 71
Spanguolių g. - taškų Nr. plane 72 - 78

NR. PLANE	X	Y
1	6058313.76	570557.46
2	6058307.57	570558.73
3	6058232.65	570555.09
4	6058190.74	570554.29
5	6058165.05	570555.24
6	6058141.89	570556.99
7	6058137.6	570557.31
8	6058074.98	570563.65
9	6058057.79	570565.08
10	6058042.24	570566.21
11	6058019.53	570567.23
12	6057996.81	570566.82
13	6057970.87	570565.67
14	6057938.6	570562.32
15	6057917.72	570558.95
16	6057887.13	570552.7
17	6057875.67	570548
18	6057891.6	570198.78
19	6057922.23	570196.48
20	6057946.75	570196.12
21	6057964.51	570197.29
22	6057985.07	570200.74
23	6058003.54	570204.96
24	6058035.67	570217.27
25	6058082.96	570242.08
26	6058112.73	570260.93
27	6058133.56	570275.15
28	6058146.46	570286.06
29	6058158.04	570298.3
30	6058158.29	570313.84
31	6058203	570382.9
32	6058217.21	570415.58
33	6058227.2	570449.18
34	6058233.54	570486.12
35	6058234.81	570519.57
36	6058232.65	570555.09
37	6058222.84	570627.06
38	6057750.27	570480.03
39	6057826.38	570491.86
40	6057830.34	570491.59
41	6057833.31	570489.97
42	6057835.38	570487.09
43	6057871.05	570407.65
44	6057894.73	570365.05
45	6057900.32	570357.76
46	6057907.07	570351.19
47	6057912.93	570346.14
48	6057941.75	570329.93
49	6057952.82	570324.35
50	6057963.39	570320.93
51	6057974.36	570319.04
52	6057982.25	570318.43
53	6057990.76	570318.62
54	6058001.79	570320.59
55	6058066.55	570342.29
56	6058106.77	570360.35
57	6058113.47	570366.15
58	6058116.54	570372.4
59	6058117.45	570380.46
60	6058116.58	570393.83
61	6058115.06	570415
62	6058116.42	570425.34
63	6058119.25	570433.71
64	6058138.3	570482.93
65	6058141.76	570496.35
66	6058143.58	570511.12
67	6058144.03	570524.87
68	6058141.89	570556.99
69	6058316.63	570627.39
70	6058222.84	570627.06
71	6058033.9	570638.31
72	6058313.76	570557.46
73	6058314.71	570513.07
74	6058322.9	570413.75
75	6058323.2	570384.39
76	6058319.57	570362.6
77	6058309.47	570332.15
78	6058240.95	570199.99

PATEIKIA:
Vilniaus miesto savivaldybės administracijos
Miesto plėtros departamento direktoriaus pavaduotoja