



VILNIAUS MIESTO SAVIVALDYBĖS ADMINISTRACIJOS DIREKTORIUS

ĮSAKYMAS DĖL SKLYPO (KADASTRO NR. 0101/0158:511) NEMĖŽIO KAIME DETALIOJO PLANO SPRENDINIŲ KEITIMO SKLYPE NR. 1 INICIJAVIMO SUTARTIES PAGRINDU TVIRTINIMO

2022 m. rugpjūčio d. Nr.
Vilnius

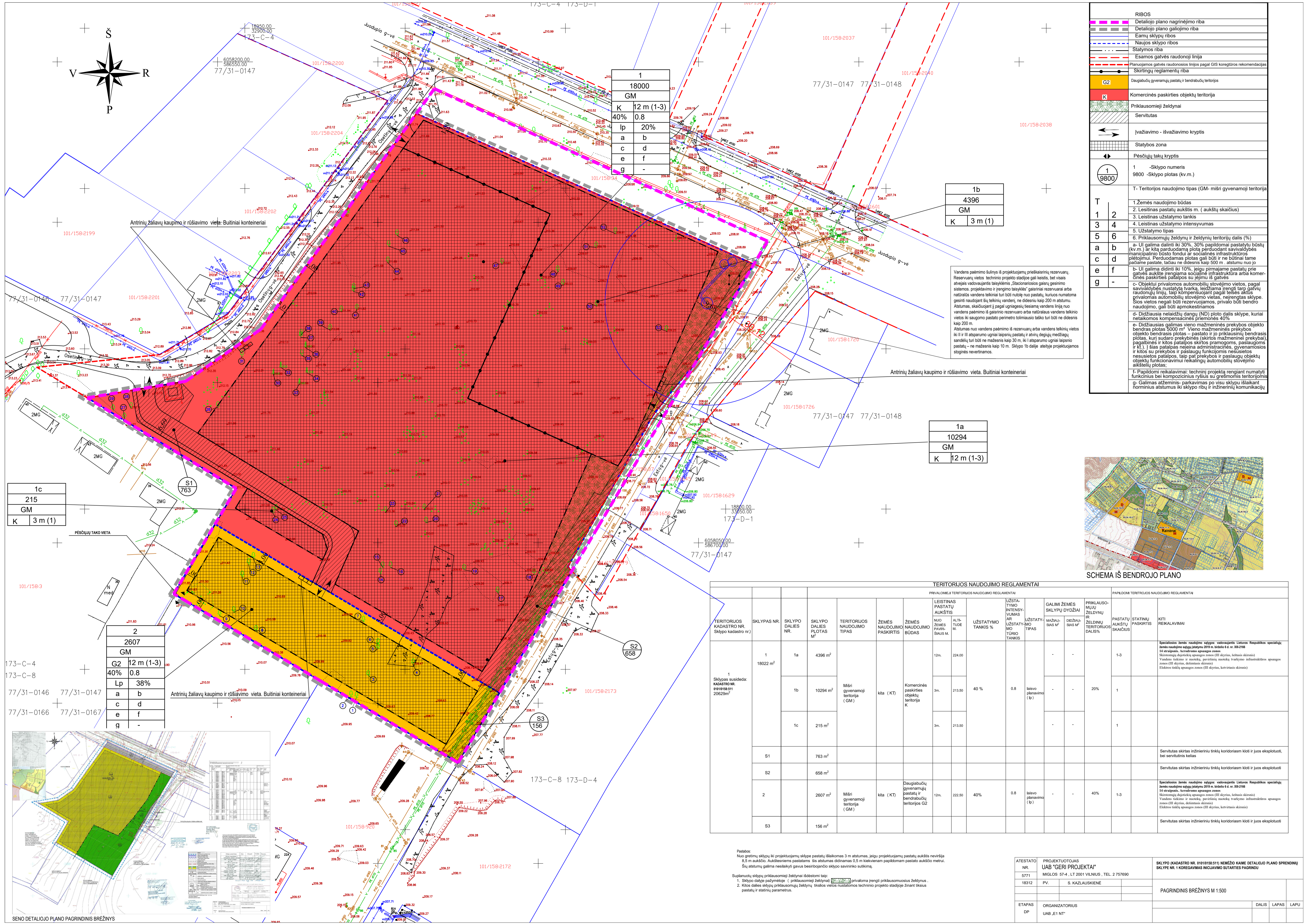
Vadovaudamasis Lietuvos Respublikos teritorijų planavimo įstatymu, Lietuvos Respublikos aplinkos ministro 2014 m. sausio 2 d. įsakymu Nr. D1-8 „Dėl Kompleksinio teritorijų planavimo dokumentų rengimo taisyklių patvirtinimo“ patvirtintomis Kompleksinio teritorijų planavimo dokumentų rengimo taisyklėmis ir atsižvelgdamas į Valstybinės teritorijų planavimo ir statybos inspekcijos prie Aplinkos ministerijos 2022 m. liepos 5 d. teritorijų planavimo dokumento patikrinimo aktą Nr. REG231821:

1. T v i r t i n u Vilniaus miesto savivaldybės tarybos 2012 m. rugsėjo 12 d. sprendimu Nr. 1-774 „Dėl sklypo (kadastro Nr. 0101/0158:511) Nemėžio kaime detaliojo plano tvirtinimo“ patvirtinto detaliojo plano (registro Nr. T00060939) sprendinių keitimą teritorijų planavimo proceso inicijavimo sutarties pagrindu sklype Estų g. 1 (kadastro Nr. 0101/0158:20) ir nustatau reikalingus teritorijos naudojimo reglamentus vadovaudamasi Vilniaus miesto savivaldybės teritorijos bendrojo plano sprendiniais (Lietuvos Respublikos teritorijų planavimo dokumentų rengimo ir teritorijų planavimo proceso valstybinės priežiūros informacinėje sistemoje (TPDRIS) teritorijų planavimo dokumentas (TPD) Nr. K-VT-13-21-465). Pagrindinis brėžinys pridedamas.

2. N u s t a t a u, kad planavimo organizatorius patvirtintą detalųjį planą nustatyta tvarka per 5 darbo dienas turi pateikti įregistruoti Lietuvos Respublikos teritorijų planavimo dokumentų registre.

Administracijos direktoriaus pavaduotojas,
pavadojantis Administracijos direktorių

Adomas Bužinskas



1
18000
GM
K 12 m (1-3)
40% 0.8
lp 20%
a b
c d
e f
g -

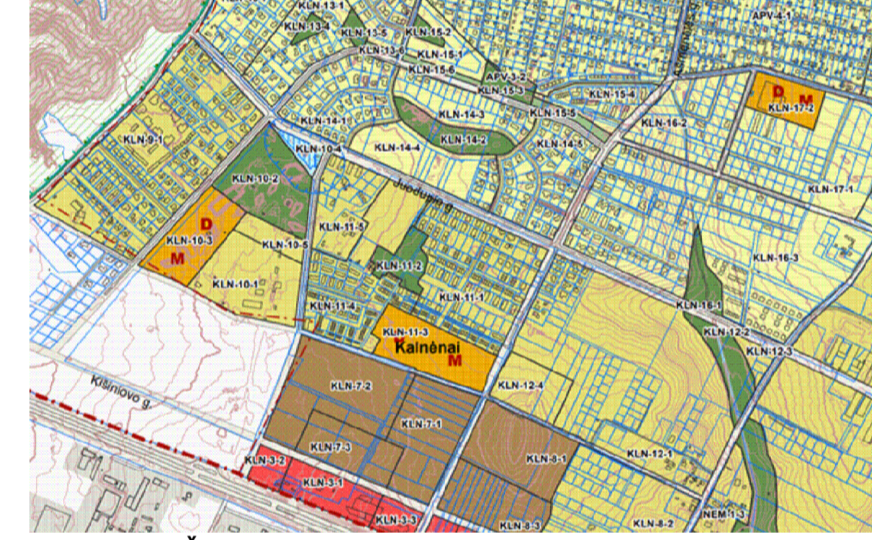
1b
4396
GM
K 3 m (1)

1a
10294
GM
K 12 m (1-3)

1c
215
GM
K 3 m (1)

2
2607
GM
G2 12 m (1-3)
40% 0.8
Lp 38%
a b
c d
e f
g -

RIBOS	
[Symbol]	Detaliojo plano nagrinėjimo riba
[Symbol]	Detaliojo plano galiojimo riba
[Symbol]	Esamų sklypų ribos
[Symbol]	Naujos sklypų ribos
[Symbol]	Statymos riba
[Symbol]	Esamos gatvės raudonoji linija
[Symbol]	Planuojamos gatvės raudonosios linijos pagal GIS koregintus rekomendacijas
[Symbol]	Skirtingų reglamentų riba
[Symbol]	Daugiaabučių gyvenamųjų pastatų ir bendrabučių teritorijos
[Symbol]	Komerinės paskirties objektų teritorija
[Symbol]	Priklausomieji želdynai
[Symbol]	Servitutas
[Symbol]	Išvažiavimo - išvažiavimo kryptis
[Symbol]	Statybos zona
[Symbol]	Pėsčiųjų takų kryptis
[Symbol]	1 - Sklypo numeris
[Symbol]	9800 - Sklypo plotas (kv.m.)
T	T- Teritorijos naudojimo tipas (GM- mišri gyvenamoji teritorija)
1	1 Žemės naudojimo būdas
2	2 Leistinas pastatų aukštis m. (aukštų skaičius)
3	3 Leistinas užstatymo tankis
4	4 Leistinas užstatymo intensyvumas
5	5 Užstatymo tipas
6	6 Priklausomųjų želdynų ir želdyninių teritorijų dalis (%)
a	a- Už galima dalinti iki 30%, 30% papildomai pastatų būstų (kv.m.) ar kita parduodama plotą perduodant savivaldybės municipalinio būsto fondui ar socialinės infrastruktūros pėkėjimui. Perduodamas plotas gali būti ir ne būtinai tame pačiame pastate, tačiau ne didesnis kaip 500 m. atstumu nuo jo
b	b- Už galima dalinti iki 10%, jeigu pirmajame pastate prie gatvės aukšte įrengiama socialinė infrastruktūra arba komercinės paskirties patalpos su įėjimu iš gatvės
c	c- Objektui privalomas automobilių stovėjimo vietas, pagal sąvaidybės nustatytą tvarką, leidžiama įrengti tarp gatvių raudonoji linija, taip kompensuojant pagal teisės aktus įrengiamas automobilių stovėjimo vietas, neįrengtas sklype. Šios vietos negali būti rezervuojamos, privalo būti bendro naudojimo, gali būti apmokesstinamos
d	d- Didžiausia neišdžiū dangu (ND) ploto dalis sklype, kuriai netaikomas kompensacinės priemonės 40%
e	e- Didžiausias galimas vieno mažmeninės prekybos objekto bendras plotas – pastato ir jo priklausomi bendras plotas, kuri sudaro prekybos (skirtas mažmeninei prekybai) pagalbinės ir kitos patalpos skirtos pramogoms, paslaugoms ir kt.). Šias patalpas įrengia administracinės, gyvenamosios ir kitos su prekybos ir paslaugų funkcijomis nesusietos nesusietos patalpos, taip pat prekybos ir paslaugų objektų objektų funkcionavimui reikalingų automobilių stovėjimo aikštelių plotas.
f	f- Papildomi reikalavimai: technini projektą rengiant numatyti funkciniai bei kompoziciniai ryšiai su gretimomis teritorijomis
g	g- Galimas atžeminis parkavimas po visu sklypu šlaitant norminius atstumus iki sklypo ribų ir inžinerinių komunikacijų



SCHEMA IŠ BENDROJO PLANO

TERITORIJOS NAUDOJIMO REGLAMENTAI														
PRIVALOMIJI TERITORIJOS NAUDOJIMO REGLAMENTAI					PAPILDOMI TERITORIJOS NAUDOJIMO REGLAMENTAI									
TERITORIJOS KADASTRO NR. (Sklypo kadastro nr.)	SKLYPAS NR.	SKLYPO DALIES NR.	SKLYPO DALIES PLOTAS M ²	TERITORIJOS NAUDOJIMO TIPAS	ŽEMES NAUDOJIMO PASKIRTIS	ŽEMES NAUDOJIMO BŪDAS	LEISTINAS PASTATŲ ALKŪSTIS	UŽSTATYMO TANKIS %	UŽSTATYMO INTENSIVUMAS AR UŽSTATYMO TŪRIO TANKIS	GALIMI ŽEMES SKLYPŲ DYDŽIAI	PRIKLAUSOMŲ ŽELDYNŲ IR ŽELDYNŲ TERITORIJOS DALIS %	PASTATŲ AUKŠTŲ SKAIČIUS	STATYBOS PASKIRTIS	KITI REIKALAVIMAI
1 Sklypas susideda: KADASTRO NR. 01010158-511 20629m ²	1a		4396 m ²	Mišri gyvenamoji teritorija (GM)	kitas (KT)	Komerinės paskirties objektų teritorija K	12m.	224.00	0.8	laivo planavimo (b)	-	-	1-3	Specialiosios žemės naudojimo sąlygos: vadovaujantis Lietuvos Respublikos specialiąja žemės naudojimo sąlygų įstatymu 2019 m. birželio 6 d. nr. XII-2166 14 straipsniu, Aerodromo apsaugos zonos Skiriamoji džiūkinė apsaugos zona (III skyriaus, ketvirtasis skirsnis) Vandenio iškimo ir nuvedimo, pavojingumo mažėjimo tvarkymo infrastruktūros apsaugos zona (III skyriaus, ketvirtasis skirsnis) Elektroninių tinklų apsaugos zona (III skyriaus, ketvirtasis skirsnis)
	1b		10294 m ²	Mišri gyvenamoji teritorija (GM)	kitas (KT)	Komerinės paskirties objektų teritorija K	3m.	213.50	40 %	-	20%	1		
	1c		215 m ²				3m.	213.50				1		
2 2607 GM 40% 0.8 Lp 38%	S1		763 m ²											Servitutas skirtas inžinerinių tinklų koridoriams kloti ir juos eksploatuoti, bei servitutinės kelias
	S2		658 m ²											Servitutas skirtas inžinerinių tinklų koridoriams kloti ir juos eksploatuoti
	S3		156 m ²											Servitutas skirtas inžinerinių tinklų koridoriams kloti ir juos eksploatuoti

Pastabas:
Nuo gretimų sklypų iki projektuojamų sklypų pastatų šlaitomas 3 m atstumas, jeigu projektuojamų pastatų aukštis neviršija 8,5 m aukščio. Aukštesniems pastatams šis atstumas didinamas 0,5 m kiekvienam papildomam pastato aukščio metrui. Šių atstumų galima nesilaikyti gavus besiojimo sklypo savininko sutikimą.
Sąstingumų sklypų priklausomai želdynai išdėstyti taip:
1. Sklypo dalys pažymėtos (priklausomieji želdynai) - privaloma įrengti priklausomuosius želdynus.
2. Kitos dalies sklypų priklausomieji želdynai - tiklos vietos nustatomos techninio projekto studijoje žinant tikslus pastatų ir statinių parametrus.

ATESTATO NR.	PROJEKTUOTOJAS
5771	UAB "GERI PROJEKTAI"
18312	MIGLOS S7-4, LT 2001 VILNIUS, TEL. 2 757690
	PV. S. KAZLAUSKIENĖ
ETAPAS DP	ORGANIZATORIUS
	UAB "E1 NT"

SKLYPO (KADASTRO NR. 01010158-511) NEMĖŽIO KAIME DETALIOJO PLANO SPRENDINIŲ SKLYPE NR. 1 KOREGAVIMAS INICIJAVIMO SUTARTIES PAGRINDU
PAGRINDINIS BRĖŽINYS M 1:500
DALIS LAPAS LAPŪ

SENO DETALIOJO PLANO PAGRINDINIS BRĖŽINYS

DETALŪS METADUOMENYS

Dokumento sudarytojas (-ai)	Vilniaus miesto savivaldybė 188710061, Konstitucijos pr. 3, LT-09601, Vilnius
Dokumento pavadinimas (antraštė)	DĖL SKLYPO (KADASTRO NR. 0101/0158:511) NEMĖŽIO KAIME DETALIOJO PLANO SPRENDINIŲ KEITIMO SKLYPE NR. 1 INICIJAVIMO SUTARTIES PAGRINDU TVIRTINIMO
Dokumento registracijos data ir numeris	2022-08-04 Nr. 30-2203/22
Dokumento gavimo data ir dokumento gavimo registracijos numeris	–
Dokumento specifikacijos identifikavimo žymuo	ADOC-V1.0
Parašo paskirtis	Pasirašymas
Parašą sukūrusio asmens vardas, pavardė ir pareigos	Adomas Bužinskas, Administracijos direktoriaus pavaduotojas, pavaduojantis Administracijos direktorių, Administracijos direktorius
Sertifikatas išduotas	ADOMAS BUŽINSKAS, Vilniaus miesto savivaldybės administracija LT
Parašo sukūrimo data ir laikas	2022-08-04 11:49:06 (GMT+03:00)
Parašo formatas	XAdES-T
Laiko žyme nurodytas laikas	2022-08-04 11:49:18 (GMT+03:00)
Informacija apie sertifikavimo paslaugų teikėją	ADIC CA-B, Asmens dokumentu israsymo centras prie LR VRM LT
Sertifikato galiojimo laikas	2022-05-10 10:04:57 – 2025-05-09 10:04:57
Informacija apie būdus, naudotus metaduomenų vientisumui užtikrinti	"Registravimas" paskirties metaduomenų vientisumas užtikrintas naudojant "RCSC IssuingCA, VI Registru centras - i.k. 124110246 LT" išduotą sertifikatą "Dokumentų valdymo sistema Avilys, Vilniaus miesto savivaldybės administracija, į.k. 188710061 LT", sertifikatas galioja nuo 2021-12-20 09:38:49 iki 2024-12-19 09:38:49
Pagrindinio dokumento priedų skaičius	1
Pagrindinio dokumento pridedamų dokumentų skaičius	–
Priedamo dokumento sudarytojas (-ai)	–
Priedamo dokumento pavadinimas (antraštė)	–
Priedamo dokumento registracijos data ir numeris	–
Programinės įrangos, kuria naudojantis sudarytas elektroninis dokumentas, pavadinimas	Dokumentų valdymo sistema „Avilys“, versija 3.5.60
Informacija apie elektroninio dokumento ir elektroninio (-ių) parašo (-ų) tikrinimą (tikrinimo data)	Atitinka specifikacijos keliamus reikalavimus. Visi dokumente esantys elektroniniai parašai galioja (2022-08-04 13:44:30)
Paieškos nuoroda	–
Papildomi metaduomenys	Nuorašą suformavo 2022-08-04 13:44:30 Dokumentų valdymo sistema „Avilys“