



DAUGIABUČIO D1 KORPUSO PIRMO AUKŠTO EKSPLIKACIJA			DAUGIABUČIO D2 KORPUSO PIRMO AUKŠTO EKSPLIKACIJA			DAUGIABUČIO D1 IR D2 KORPUSŲ PIRMO AUKŠTO TERASŲ EKSPLIKACIJA			D3 KORPUSAS PIRMO AUKŠTO EKSPLIKACIJA			D5 KORPUSAS PIRMO AUKŠTO EKSPLIKACIJA			D4 KORPUSAS PIRMO AUKŠTO EKSPLIKACIJA			KOMERCIALUS PIRMO AUKŠTO EKSPLIKACIJA																	
NR.	PATALPOS PAVADINIMAS	PLOTAS (kv.m)	NR.	PATALPOS PAVADINIMAS	PLOTAS (kv.m)	NR.	PATALPOS PAVADINIMAS	PLOTAS (kv.m)	NR.	PATALPOS PAVADINIMAS	PLOTAS (kv.m)	NR.	PATALPOS PAVADINIMAS	PLOTAS (kv.m)	NR.	PATALPOS PAVADINIMAS	PLOTAS (kv.m)	NR.	PATALPOS PAVADINIMAS	PLOTAS (kv.m)	NR.	PATALPOS PAVADINIMAS	PLOTAS (kv.m)												
D1-1-01	1 PRIEŠKAMBARIS	4.54	D2-1-01	1 PRIEŠKAMBARIS	4.54	D1-1-01	1 PRIEŠKAMBARIS	15.32	D3-1-01	1 PRIEŠKAMBARIS	1.48	D5-1-01	1 PRIEŠKAMBARIS	4.10	D4-1-01	1 PRIEŠKAMBARIS	5.44	K1-01	1 KOMERCINIS PATALPOS	145.17	D1-1-01	1 SVETAINĒVIRTŪVE	18.37	D2-1-01	1 SVETAINĒVIRTŪVE	18.37	D1-1-01	1 SVETAINĒVIRTŪVE	18.37	K1-01	2 SAN. MAZGAS	6.13			
D1-1-02	2 SVETAINĒVIRTŪVE	8.78	D2-1-02	2 SVETAINĒVIRTŪVE	8.78	D1-1-02	2 SVETAINĒVIRTŪVE	15.01	D3-1-02	2 SVETAINĒVIRTŪVE	1.69	D5-1-02	2 SVETAINĒVIRTŪVE	17.55	D4-1-02	2 SVETAINĒVIRTŪVE	19.70	K1-02	2 SAN. MAZGAS	151.30	D1-1-02	2 SVETAINĒVIRTŪVE	18.37	D2-1-02	2 SVETAINĒVIRTŪVE	18.37	D1-1-02	2 SVETAINĒVIRTŪVE	18.37	D1-1-02	2 SVETAINĒVIRTŪVE	18.37	K1-02	2 SAN. MAZGAS	6.23
D1-1-03	3 MIEGAMĀSIS	3.73	D2-1-03	3 MIEGAMĀSIS	3.73	D1-1-03	3 MIEGAMĀSIS	10.18	D3-1-03	3 MIEGAMĀSIS	3.91	D5-1-03	3 VONIA-TUALETAS	29.13	D4-1-03	3 MIEGAMĀSIS	6.46	K1-03	3 KOMERCINIS PATALPOS	80.56	D1-1-03	3 MIEGAMĀSIS	3.73	D2-1-03	3 MIEGAMĀSIS	3.73	D1-1-03	3 MIEGAMĀSIS	3.73	D1-1-03	3 MIEGAMĀSIS	3.73	K1-03	3 SAN. MAZGAS	6.23
D1-1-04	4 DRABUŽĪNE	5.96	D2-1-04	4 DRABUŽĪNE	5.96	D1-1-04	4 DRABUŽĪNE	10.18	D3-1-04	4 DRABUŽĪNE	3.90	D5-1-04	4 VONIA-TUALETAS	4.08	D4-1-04	4 DRABUŽĪNE	6.09	K1-04	4 KOMERCINIS PATALPOS	86.79	D1-1-04	4 DRABUŽĪNE	5.96	D2-1-04	4 DRABUŽĪNE	5.96	D1-1-04	4 DRABUŽĪNE	5.96	D1-1-04	4 DRABUŽĪNE	5.96	K1-04	4 SAN. MAZGAS	6.23
D1-1-05	5 VONIA-TUALETAS	4.14	D2-1-05	5 VONIA-TUALETAS	4.14	D1-1-05	5 VONIA-TUALETAS	10.18	D3-1-05	5 VONIA-TUALETAS	3.90	D5-1-05	5 VONIA-TUALETAS	4.08	D4-1-05	5 VONIA-TUALETAS	6.09	K1-05	5 KOMERCINIS PATALPOS	100.59	D1-1-05	5 VONIA-TUALETAS	4.14	D2-1-05	5 VONIA-TUALETAS	4.14	D1-1-05	5 VONIA-TUALETAS	4.14	D1-1-05	5 VONIA-TUALETAS	4.14	K1-05	5 SAN. MAZGAS	6.23
D1-1-06	6 DRABUŽĪNE	4.14	D2-1-06	6 DRABUŽĪNE	4.14	D1-1-06	6 DRABUŽĪNE	10.18	D3-1-06	6 DRABUŽĪNE	3.90	D5-1-06	6 VONIA-TUALETAS	4.08	D4-1-06	6 DRABUŽĪNE	6.09	K1-06	6 KOMERCINIS PATALPOS	105.21	D1-1-06	6 DRABUŽĪNE	4.14	D2-1-06	6 DRABUŽĪNE	4.14	D1-1-06	6 DRABUŽĪNE	4.14	D1-1-06	6 DRABUŽĪNE	4.14	K1-06	6 SAN. MAZGAS	6.23
D1-1-07	1 PRIEŠKAMBARIS	45.91	D2-1-07	1 PRIEŠKAMBARIS	45.91	D1-1-07	1 PRIEŠKAMBARIS	15.29	D3-1-07	1 PRIEŠKAMBARIS	1.69	D5-1-07	1 PRIEŠKAMBARIS	29.07	D4-1-07	1 PRIEŠKAMBARIS	1.93	K1-07	7 KOMERCINIS PATALPOS	66.60	D1-1-07	1 PRIEŠKAMBARIS	45.91	D2-1-07	1 SVETAINĒVIRTŪVE	22.87	D1-1-07	1 SVETAINĒVIRTŪVE	22.87	D1-1-07	1 SVETAINĒVIRTŪVE	22.87	K1-07	7 SAN. MAZGAS	74.15
D1-1-08	2 SVETAINĒVIRTŪVE	2.90	D2-1-08	2 SVETAINĒVIRTŪVE	2.90	D1-1-08	2 SVETAINĒVIRTŪVE	11.13	D3-1-08	2 SVETAINĒVIRTŪVE	1.69	D5-1-08	2 SVETAINĒVIRTŪVE	29.26	D4-1-08	2 SVETAINĒVIRTŪVE	4.59	K1-08	8 KOMERCINIS PATALPOS	77.38	D1-1-08	2 SVETAINĒVIRTŪVE	2.90	D2-1-08	2 SVETAINĒVIRTŪVE	2.90	D1-1-08	2 SVETAINĒVIRTŪVE	2.90	D1-1-08	2 SVETAINĒVIRTŪVE	2.90	K1-08	8 SAN. MAZGAS	4.07
D1-1-09	3 MIEGAMĀSIS	19.81	D2-1-09	3 MIEGAMĀSIS	19.81	D1-1-09	3 MIEGAMĀSIS	11.13	D3-1-09	3 MIEGAMĀSIS	18.87	D5-1-09	3 VONIA-TUALETAS	4.52	D4-1-09	3 MIEGAMĀSIS	19.75	K1-09	9 KOMERCINIS PATALPOS	81.45	D1-1-09	3 MIEGAMĀSIS	19.81	D2-1-09	3 MIEGAMĀSIS	19.81	D1-1-09	3 MIEGAMĀSIS	19.81	D1-1-09	3 MIEGAMĀSIS	19.81	K1-09	9 SAN. MAZGAS	6.54
D1-1-10	4 DRABUŽĪNE	8.48	D2-1-10	4 DRABUŽĪNE	8.48	D1-1-10	4 DRABUŽĪNE	11.13	D3-1-10	4 DRABUŽĪNE	8.32	D5-1-10	4 VONIA-TUALETAS	2.25	D4-1-10	4 DRABUŽĪNE	8.46	K1-10	10 KOMERCINIS PATALPOS	66.54	D1-1-10	4 DRABUŽĪNE	8.48	D2-1-10	4 DRABUŽĪNE	8.48	D1-1-10	4 DRABUŽĪNE	8.48	D1-1-10	4 DRABUŽĪNE	8.48	K1-10	10 SAN. MAZGAS	4.45
D1-1-11	5 SAN. MAZGAS	3.90	D2-1-11	5 SAN. MAZGAS	3.90	D1-1-11	5 SAN. MAZGAS	10.01	D3-1-11	5 SAN. MAZGAS	3.91	D5-1-11	5 VONIA-TUALETAS	16.29	D4-1-11	5 VONIA-TUALETAS	6.09	K1-11	11 KOMERCINIS PATALPOS	70.99	D1-1-11	5 SAN. MAZGAS	3.90	D2-1-11	5 SAN. MAZGAS	3.90	D1-1-11	5 SAN. MAZGAS	3.90	D1-1-11	5 SAN. MAZGAS	3.90	K1-11	11 SAN. MAZGAS	6.23
D1-1-12	6 VONIA-TUALETAS	40.35	D2-1-12	6 VONIA-TUALETAS	40.35	D1-1-12	6 VONIA-TUALETAS	16.95	D3-1-12	6 VONIA-TUALETAS	5.45	D5-1-12	6 VONIA-TUALETAS	9.11	D4-1-12	6 VONIA-TUALETAS	4.14	K1-12	12 KOMERCINIS PATALPOS	83.57	D1-1-12	6 VONIA-TUALETAS	40.35	D2-1-12	6 VONIA-TUALETAS	40.35	D1-1-12	6 VONIA-TUALETAS	40.35	D1-1-12	6 VONIA-TUALETAS	40.35	K1-12	12 SAN. MAZGAS	4.70
D1-1-13	1 PRIEŠKAMBARIS	2.38	D2-1-13	1 PRIEŠKAMBARIS	2.38	D1-1-13	1 PRIEŠKAMBARIS	10.43	D3-1-13	1 PRIEŠKAMBARIS	1.69	D5-1-13	6 DRABUŽĪNE	35.77	D4-1-13	6 DRABUŽĪNE	3.21	K1-13	13 KOMERCINIS PATALPOS	88.27	D1-1-13	1 PRIEŠKAMBARIS	2.38	D2-1-13	1 SVETAINĒVIRTŪVE	22.87	D1-1-13	1 SVETAINĒVIRTŪVE	22.87	D1-1-13	1 SVETAINĒVIRTŪVE	22.87	K1-13	13 SAN. MAZGAS	6.23
D1-1-14	2 SVETAINĒVIRTŪVE	12.10	D2-1-14	2 SVETAINĒVIRTŪVE	12.10	D1-1-14	2 SVETAINĒVIRTŪVE	10.43	D3-1-14	2 SVETAINĒVIRTŪVE	1.69	D5-1-14	7 VONIA-TUALETAS	4.72	D4-1-14	7 VONIA-TUALETAS	15.24	K1-14	14 KOMERCINIS PATALPOS	58.81	D1-1-14	2 SVETAINĒVIRTŪVE	12.10	D2-1-14	2 SVETAINĒVIRTŪVE	12.10	D1-1-14	2 SVETAINĒVIRTŪVE	12.10	D1-1-14	2 SVETAINĒVIRTŪVE	12.10	K1-14	14 SAN. MAZGAS	5.31
D1-1-15	3 MIEGAMĀSIS	15.10	D2-1-15	3 MIEGAMĀSIS	15.10	D1-1-15	3 MIEGAMĀSIS	10.43	D3-1-15	3 MIEGAMĀSIS	1.69	D5-1-15	8 DRABUŽĪNE	17.76	D4-1-15	8 DRABUŽĪNE	7.08	K1-15	15 KOMERCINIS PATALPOS	64.12	D1-1-15	3 MIEGAMĀSIS	15.10	D2-1-15	3 MIEGAMĀSIS	15.10	D1-1-15	3 MIEGAMĀSIS	15.10	D1-1-15	3 MIEGAMĀSIS	15.10	K1-15	15 SAN. MAZGAS	6.23
D1-1-16	4 DRABUŽĪNE	47.39	D2-1-16	4 DRABUŽĪNE	47.39	D1-1-16	4 DRABUŽĪNE	10.43	D3-1-16	4 DRABUŽĪNE	1.69	D5-1-16	8 DRABUŽĪNE	8.78	D4-1-16	8 DRABUŽĪNE	8.46	K1-16	16 KOMERCINIS PATALPOS	79.81	D1-1-16	4 DRABUŽĪNE	47.39	D2-1-16	4 DRABUŽĪNE	47.39	D1-1-16	4 DRABUŽĪNE	47.39	D1-1-16	4 DRABUŽĪNE	47.39	K1-16	16 SAN. MAZGAS	5.85
D1-1-17	5 VONIA-TUALETAS	29.15	D2-1-17	5 VONIA-TUALETAS	29.15	D1-1-17	5 VONIA-TUALETAS	10.43	D3-1-17	5 VONIA-TUALETAS	3.21	D5-1-17	9 VONIA-TUALETAS	5.39	D4-1-17	9 VONIA-TUALETAS	17.85	K1-17	17 KOMERCINIS PATALPOS	85.84	D1-1-17	5 VONIA-TUALETAS	29.15	D2-1-17	5 VONIA-TUALETAS	29.15	D1-1-17	5 VONIA-TUALETAS	29.15	D1-1-17	5 VONIA-TUALETAS	29.15	K1-17	17 SAN. MAZGAS	6.23
D1-1-18	6 DRABUŽĪNE	20.15	D2-1-18	6 DRABUŽĪNE	20.15	D1-1-18	6 DRABUŽĪNE	10.43	D3-1-18	6 DRABUŽĪNE	1.69	D5-1-18	10 VONIA-TUALETAS	40.03	D4-1-18	10 VONIA-TUALETAS	4.74	K1-18	18 KOMERCINIS PATALPOS	80.74	D1-1-18	6 DRABUŽĪNE	20.15	D2-1-18	6 DRABUŽĪNE	20.15	D1-1-18	6 DRABUŽĪNE	20.15	D1-1-18	6 DRABUŽĪNE	20.15	K1-18	18 SAN. MAZGAS	6.23
D1-1-19	1 PRIEŠKAMBARIS	2.33	D2-1-19	1 PRIEŠKAMBARIS	2.33	D1-1-19	1 PRIEŠKAMBARIS	11.13	D3-1-19	1 PRIEŠKAMBARIS	1.69	D5-1-19	10 VONIA-TUALETAS	4.74	D4-1-19	10 VONIA-TUALETAS	17.83	K1-19	19 KOMERCINIS PATALPOS	83.27	D1-1-19	1 PRIEŠKAMBARIS	2.33	D2-1-19	1 SVETAINĒVIRTŪVE	22.87	D1-1-19	1 SVETAINĒVIRTŪVE	22.87	D1-1-19	1 SVETAINĒVIRTŪVE	22.87	K1-19	19 SAN. MAZGAS	6.23
D1-1-20	2 SVETAINĒVIRTŪVE	21.96	D2-1-20	2 SVETAINĒVIRTŪVE	21.96	D1-1-20	2 SVETAINĒVIRTŪVE	11.13	D3-1-20	2 SVETAINĒVIRTŪVE	1.69	D5-1-20	11 VONIA-TUALETAS	8.85	D4-1-20	11 VONIA-TUALETAS	3.68	K1-20	20 KOMERCINIS PATALPOS	88.27	D1-1-20	2 SVETAINĒVIRTŪVE	21.96	D2-1-20	2 SVETAINĒVIRTŪVE	21.96	D1-1-20	2 SVETAINĒVIRTŪVE	21.96	D1-1-20	2 SVETAINĒVIRTŪVE	21.96	K1-20	20 SAN. MAZGAS	6.23
D1-1-21	3 MIEGAMĀSIS	13.27	D2-1-21	3 MIEGAMĀSIS	13.27	D1-1-21	3 MIEGAMĀSIS	11.13	D3-1-21	3 MIEGAMĀSIS	3.91	D5-1-21	12 VONIA-TUALETAS	5.18	D4-1-21	12 VONIA-TUALETAS	40.26	K1-21	21 KOMERCINIS PATALPOS	88.27	D1-1-21	3 MIEGAMĀSIS	13.27	D2-1-21	3 MIEGAMĀSIS	13.27	D1-1-21	3 MIEGAMĀSIS	13.27	D1-1-21	3 MIEGAMĀSIS	13.27	K1-21	21 SAN. MAZGAS	6.23
D1-1-22	4 DRABUŽĪNE	2.72	D2-1-22	4 DRABUŽĪNE	2.72	D1-1-22	4 DRABUŽĪNE	11.13	D3-1-22	4 DRABUŽĪNE	3.91	D5-1-22	13 VONIA-TUALETAS	5.18	D4-1-22	13 VONIA-TUALETAS	40.26	K1-22	22 KOMERCINIS PATALPOS	88.27	D1-1-22	4 DRABUŽĪNE	2.72	D2-1-22	4 DRABUŽĪNE	2.72	D1-1-22	4 DRABUŽĪNE	2.72	D1-1-22	4 DRABUŽĪNE	2.72	K1-22	22 SAN. MAZGAS	6.23
D1-1-23	5 SANDELIŅUKAS	2.21	D2-1-23	5 SANDELIŅUKAS	2.21	D1-1-23	5 SANDELIŅUKAS	11.13	D3-1-23	5 SANDELIŅUKAS	3.12	D5-1-23	14 VONIA-TUALETAS	4.26	D4-1-23	14 VONIA-TUALETAS	2.45	K1-23	23 KOMERCINIS PATALPOS	88.27	D1-1-23	5 SANDELIŅUKAS	2.21	D2-1-23	5 SANDELIŅUKAS	2.21	D1-1-23	5 SANDELIŅUKAS	2.21	D1-1-23	5 SANDELIŅUKAS	2.21	K1-23	23 SAN. MAZGAS	6.23
D1-1-24	6 VONIA-TUALETAS	48.82	D2-1-24	6 VONIA-TUALETAS	48.82	D1-1-24	6 VONIA-TUALETAS	11.13	D3-1-24	6 VONIA-TUALETAS	41.35	D5-1-24	15 VONIA-TUALETAS	2.45	D4-1-24	15 VONIA-TUALETAS	17.87	K1-24	24 KOMERCINIS PATALPOS	88.27	D1-1-24	6 VONIA-TUALETAS	48.82	D2-1-24	6 VONIA-TUALETAS	48.82	D1-1-24	6 VONIA-TUALETAS	48.82	D1-1-24	6 VONIA-TUALETAS	48.82	K1-24	24 SAN. MAZGAS	6.23
D1-1-25	1 PRIEŠKAMBARIS	2.17	D2-1-25	1 PRIEŠKAMBARIS	2.17	D1-1-25	1 PRIEŠKAMBARIS	11.13	D3-1-25	7 VONIA-TUALETAS	25.98	D5-1-25	16 VONIA-TUALETAS	10.11	D4-1-25	16 VONIA-TUALETAS	5.95	K1-25	25 KOMERCINIS PATALPOS	88.27	D1-1-25	1 PRIEŠKAMBARIS	2.17	D2-1-25	1 SVETAINĒVIRTŪVE	22.87	D1-1-25	1 SVETAINĒVIRTŪVE	22.87	D1-1-25	1 SVETAINĒVIRTŪVE	22.87	K1-25	25 SAN. MAZGAS	6.23
D1-1-26	2 SVETAINĒVIRTŪVE	19.36	D2-1-26	2 SVETAINĒVIRTŪVE	19.36	D1-1-26	2 SVETAINĒVIRTŪVE	11.13	D3-1-26	8 VONIA-TUALETAS	16.67	D5-1-26	17 VONIA-TUALETAS	10.11	D4-1-26	17 VONIA-TUALETAS	3.91	K1-26	26 KOMERCINIS PATALPOS	88.27	D1-1-26	2 SVETAINĒVIRTŪVE	19.36	D2-1-26	2 SVETAINĒVIRTŪVE	19.36	D1-1-26	2 SVETAINĒVIRTŪVE	19.36	D1-1-26	2 SVETAINĒVIRTŪVE	19.36	K1-26	26 SAN. MAZGAS	6.23
D1-1-27	3 MIEGAMĀSIS	19.11	D2-1-2																																



DAUGIABUCIŲ D1 KORPUSO ANTO AUKŠTO EKSPLIKACIJA			DAUGIABUCIŲ D2 KORPUSO ANTO AUKŠTO EKSPLIKACIJA			D3 KORPUSAS ANTO AUKŠTO EKSPLIKACIJA			D4 KORPUSAS ANTO AUKŠTO EKSPLIKACIJA			D5 KORPUSAS ANTO AUKŠTO EKSPLIKACIJA		
NR.	PATALPOS PAVADINIMAS	PLOTAS (kv.m)	NR.	PATALPOS PAVADINIMAS	PLOTAS (kv.m)	NR.	PATALPOS PAVADINIMAS	PLOTAS (kv.m)	NR.	PATALPOS PAVADINIMAS	PLOTAS (kv.m)	NR.	PATALPOS PAVADINIMAS	PLOTAS (kv.m)
D 1-2-12	1 PRIEŠKAMBARIS	1,84	D 2-2-18	1 PRIEŠKAMBARIS	8,88	D 3-2-06	1 PRIEŠKAMBARIS	3,50	D 4-2-04	1 PRIEŠKAMBARIS	2,16	D 5-2-12	1 PRIEŠKAMBARIS	3,08
D 1-2-12	2 SVETAINĖ/VIRTUVĖ	18,37	D 2-2-18	2 SVETAINĖ/VIRTUVĖ	23,17	D 3-2-06	2 SVETAINĖ/VIRTUVĖ	16,57	D 4-2-04	2 SVETAINĖ/VIRTUVĖ	15,38	D 5-2-12	2 SVETAINĖ/VIRTUVĖ	24,57
D 1-2-12	3 MIEGAMASIS	8,76	D 2-2-18	3 MIEGAMASIS	9,77	D 3-2-06	3 MIEGAMASIS	7,91	D 4-2-04	3 MIEGAMASIS	8,87	D 5-2-12	3 MIEGAMASIS	12,27
D 1-2-12	4 DRABUŽINĖ	3,73	D 2-2-18	4 DRABUŽINĖ	9,75	D 3-2-06	4 VONIA-TUALETAS	4,72	D 4-2-04	4 VONIA-TUALETAS	4,78	D 5-2-12	4 VONIA-TUALETAS	6,31
D 1-2-12	5 VONIA-TUALETAS	5,49	D 2-2-18	5 VONIA-TUALETAS	5,26	D 3-2-06	5 VONIA-TUALETAS	1,24	D 4-2-04	5 VONIA-TUALETAS	5,26	D 5-2-12	5 VONIA-TUALETAS	4,84
D 1-2-12	6 DRABUŽINĖ	1,00	D 2-2-18	6 SANDELĪUKAS	1,24	D 3-2-06	6 SANDELĪUKAS	1,24	D 4-2-04	6 DRABUŽINĖ	2,97	D 5-2-12	6 DRABUŽINĖ	46,23 m²
D 1-2-13	1 PRIEŠKAMBARIS	41,19 m²	D 2-2-19	1 PRIEŠKAMBARIS	58,97 m²	D 3-2-07	1 PRIEŠKAMBARIS	4,09	D 4-2-05	1 PRIEŠKAMBARIS	34,14 m²	D 5-2-13	1 PRIEŠKAMBARIS	1,44
D 1-2-13	2 SVETAINĖ/VIRTUVĖ	2,13	D 2-2-19	2 SVETAINĖ/VIRTUVĖ	3,84	D 3-2-07	2 SVETAINĖ/VIRTUVĖ	19,92	D 4-2-05	2 SVETAINĖ/VIRTUVĖ	1,83	D 5-2-13	2 SVETAINĖ/VIRTUVĖ	17,94
D 1-2-13	3 MIEGAMASIS	21,47	D 2-2-19	3 MIEGAMASIS	22,42	D 3-2-07	3 VONIA-TUALETAS	4,99	D 4-2-05	3 MIEGAMASIS	17,96	D 5-2-13	3 VONIA-TUALETAS	1,74
D 1-2-13	4 DRABUŽINĖ	9,07	D 2-2-19	4 DRABUŽINĖ	9,22	D 3-2-07	4 VONIA-TUALETAS	29,00 m²	D 4-2-05	4 DRABUŽINĖ	8,46	D 5-2-13	4 DRABUŽINĖ	26,08 m²
D 1-2-13	5 VONIA-TUALETAS	3,86	D 2-2-19	5 VONIA-TUALETAS	5,06	D 3-2-08	1 PRIEŠKAMBARIS	4,30	D 4-2-05	5 VONIA-TUALETAS	3,11	D 5-2-14	1 PRIEŠKAMBARIS	5,08
D 1-2-13	6 DRABUŽINĖ	5,59	D 2-2-19	6 SANDELĪUKAS	2,89	D 3-2-08	2 SVETAINĖ/VIRTUVĖ	16,79	D 4-2-05	6 VONIA-TUALETAS	5,97	D 5-2-14	2 SVETAINĖ/VIRTUVĖ	26,64
D 1-2-14	1 PRIEŠKAMBARIS	45,76 m²	D 2-2-20	1 PRIEŠKAMBARIS	2,39	D 3-2-08	3 MIEGAMASIS	9,63	D 4-2-05	6 DRABUŽINĖ	3,54	D 5-2-14	3 MIEGAMASIS	9,87
D 1-2-14	2 SVETAINĖ/VIRTUVĖ	19,81	D 2-2-20	2 MIEGAMASIS	12,03	D 3-2-08	4 VONIA-TUALETAS	4,77	D 4-2-06	1 PRIEŠKAMBARIS	2,17	D 5-2-14	4 VONIA-TUALETAS	5,38
D 1-2-14	3 MIEGAMASIS	8,48	D 2-2-20	3 MIEGAMASIS	4,03	D 3-2-09	1 PRIEŠKAMBARIS	8,42	D 4-2-06	2 SVETAINĖ/VIRTUVĖ	15,51	D 5-2-15	1 PRIEŠKAMBARIS	46,97 m²
D 1-2-14	4 DRABUŽINĖ	3,93	D 2-2-20	4 DRABUŽINĖ	5,88	D 3-2-09	2 SVETAINĖ/VIRTUVĖ	21,03	D 4-2-06	3 MIEGAMASIS	8,87	D 5-2-15	2 SVETAINĖ/VIRTUVĖ	20,03
D 1-2-14	5 VONIA-TUALETAS	5,16	D 2-2-20	5 VONIA-TUALETAS	47,22 m²	D 3-2-09	3 MIEGAMASIS	9,78	D 4-2-06	4 VONIA-TUALETAS	4,76	D 5-2-15	3 VONIA-TUALETAS	4,96
D 1-2-15	1 PRIEŠKAMBARIS	40,17 m²	D 2-2-21	1 PRIEŠKAMBARIS	19,81	D 3-2-09	4 VONIA-TUALETAS	5,77	D 4-2-06	5 DRABUŽINĖ	2,99	D 5-2-16	1 PRIEŠKAMBARIS	4,09
D 1-2-15	2 SVETAINĖ/VIRTUVĖ	10,21	D 2-2-21	2 MIEGAMASIS	8,48	D 3-2-10	1 PRIEŠKAMBARIS	1,28	D 4-2-07	1 PRIEŠKAMBARIS	2,20	D 5-2-16	2 SVETAINĖ/VIRTUVĖ	20,03
D 1-2-15	3 MIEGAMASIS	12,03	D 2-2-21	3 DRABUŽINĖ	3,90	D 3-2-10	2 SVETAINĖ/VIRTUVĖ	15,46	D 4-2-07	2 SVETAINĖ/VIRTUVĖ	23,54	D 5-2-16	3 VONIA-TUALETAS	4,96
D 1-2-15	4 DRABUŽINĖ	4,03	D 2-2-21	4 VONIA-TUALETAS	5,16	D 3-2-10	3 MIEGAMASIS	7,40	D 4-2-07	3 MIEGAMASIS	11,30	D 5-2-17	1 PRIEŠKAMBARIS	4,09
D 1-2-15	5 VONIA-TUALETAS	8,88	D 2-2-21	5 VONIA-TUALETAS	40,17 m²	D 3-2-10	4 VONIA-TUALETAS	15,46	D 4-2-07	4 DRABUŽINĖ	5,03	D 5-2-17	2 SVETAINĖ/VIRTUVĖ	20,03
D 1-2-16	1 PRIEŠKAMBARIS	47,24 m²	D 2-2-22	1 PRIEŠKAMBARIS	3,63	D 3-2-10	5 VONIA-TUALETAS	7,40	D 4-2-07	5 VONIA-TUALETAS	5,03	D 5-2-17	3 VONIA-TUALETAS	4,96
D 1-2-16	2 SVETAINĖ/VIRTUVĖ	10,06	D 2-2-22	2 SVETAINĖ/VIRTUVĖ	22,44	D 3-2-10	6 SANDELĪUKAS	5,16	D 4-2-08	1 PRIEŠKAMBARIS	5,40	D 5-2-18	1 PRIEŠKAMBARIS	29,08 m²
D 1-2-16	3 MIEGAMASIS	10,10	D 2-2-22	3 MIEGAMASIS	9,23	D 3-2-11	1 PRIEŠKAMBARIS	8,11	D 4-2-08	2 SVETAINĖ/VIRTUVĖ	17,83	D 5-2-18	2 SVETAINĖ/VIRTUVĖ	19,85
D 1-2-16	4 VONIA-TUALETAS	5,25	D 2-2-22	4 DRABUŽINĖ	2,82	D 3-2-11	2 SVETAINĖ/VIRTUVĖ	23,07	D 4-2-08	3 MIEGAMASIS	8,46	D 5-2-18	3 VONIA-TUALETAS	4,79
D 1-2-16	5 SANDELĪUKAS	1,51	D 2-2-22	5 VONIA-TUALETAS	8,02	D 3-2-11	3 MIEGAMASIS	9,78	D 4-2-08	4 DRABUŽINĖ	3,11	D 5-2-18	4 VONIA-TUALETAS	29,23 m²
D 1-2-17	1 PRIEŠKAMBARIS	58,09 m²	D 2-2-23	1 PRIEŠKAMBARIS	1,81	D 3-2-11	4 MIEGAMASIS	9,82	D 4-2-09	1 PRIEŠKAMBARIS	6,04	D 5-2-19	1 PRIEŠKAMBARIS	2,26
D 1-2-17	2 SVETAINĖ/VIRTUVĖ	4,46	D 2-2-23	2 SVETAINĖ/VIRTUVĖ	5,54	D 3-2-11	5 VONIA-TUALETAS	5,48	D 4-2-09	2 SVETAINĖ/VIRTUVĖ	4,09	D 5-2-19	2 SVETAINĖ/VIRTUVĖ	16,37
D 1-2-17	3 MIEGAMASIS	20,92	D 2-2-23	3 DRABUŽINĖ	2,97	D 3-2-11	6 SANDELĪUKAS	1,36	D 4-2-09	3 VONIA-TUALETAS	20,02	D 5-2-19	3 MIEGAMASIS	9,17
D 1-2-17	4 VONIA-TUALETAS	10,32	D 2-2-24	1 PRIEŠKAMBARIS	8,22	D 3-2-12	1 PRIEŠKAMBARIS	57,82 m²	D 4-2-09	4 DRABUŽINĖ	4,88	D 5-2-19	4 VONIA-TUALETAS	4,93
D 1-2-17	5 SANDELĪUKAS	5,25	D 2-2-24	2 SVETAINĖ/VIRTUVĖ	23,12	D 3-2-12	2 SVETAINĖ/VIRTUVĖ	8,48	D 4-2-10	1 PRIEŠKAMBARIS	6,12	D 5-2-19	5 DRABUŽINĖ	35,98 m²
D 1-2-18	1 PRIEŠKAMBARIS	19,36	D 2-2-24	3 MIEGAMASIS	9,81	D 3-2-12	3 MIEGAMASIS	22,79	D 4-2-10	2 SVETAINĖ/VIRTUVĖ	20,56	D 5-2-20	1 PRIEŠKAMBARIS	1,83
D 1-2-18	2 SVETAINĖ/VIRTUVĖ	10,10	D 2-2-24	4 DRABUŽINĖ	9,84	D 3-2-12	4 MIEGAMASIS	9,78	D 4-2-10	3 MIEGAMASIS	9,78	D 5-2-20	2 SVETAINĖ/VIRTUVĖ	17,85
D 1-2-18	3 MIEGAMASIS	5,25	D 2-2-24	5 VONIA-TUALETAS	5,54	D 3-2-12	5 VONIA-TUALETAS	5,82	D 4-2-10	4 MIEGAMASIS	14,26	D 5-2-20	3 MIEGAMASIS	8,83
D 1-2-18	4 DRABUŽINĖ	1,51	D 2-2-24	6 SANDELĪUKAS	1,51	D 3-2-12	6 SANDELĪUKAS	1,29	D 4-2-10	5 VONIA-TUALETAS	5,41	D 5-2-20	4 DRABUŽINĖ	3,39
D 1-2-18	5 VONIA-TUALETAS	8,03	D 2-2-25	1 PRIEŠKAMBARIS	58,04 m²	D 3-2-13	1 PRIEŠKAMBARIS	57,84 m²	D 4-2-10	6 VONIA-TUALETAS	5,19	D 5-2-20	5 VONIA-TUALETAS	5,39
D 1-2-18	6 SANDELĪUKAS	10,11	D 2-2-25	2 SVETAINĖ/VIRTUVĖ	4,03	D 3-2-13	2 SVETAINĖ/VIRTUVĖ	15,12	D 4-2-11	1 PRIEŠKAMBARIS	56,13 m²	D 5-2-20	6 DRABUŽINĖ	2,95
D 1-2-19	1 PRIEŠKAMBARIS	5,89	D 2-2-25	3 MIEGAMASIS	9,91	D 3-2-13	3 MIEGAMASIS	20,49	D 4-2-11	2 SVETAINĖ/VIRTUVĖ	18,11 m²	D 5-2-21	1 PRIEŠKAMBARIS	46,24 m²
D 1-2-19	2 SVETAINĖ/VIRTUVĖ	3,55	D 2-2-25	4 MIEGAMASIS	12,79	D 3-2-13	4 MIEGAMASIS	12,77	D 4-2-12	1 PRIEŠKAMBARIS	14,11	D 5-2-21	2 SVETAINĖ/VIRTUVĖ	1,20
D 1-2-19	3 MIEGAMASIS	41,08 m²	D 2-2-25	5 VONIA-TUALETAS	5,41	D 3-2-13	5 VONIA-TUALETAS	9,62	D 4-2-12	2 SVETAINĖ/VIRTUVĖ	31,25 m²	D 5-2-21	3 VONIA-TUALETAS	19,21
D 1-2-19	4 DRABUŽINĖ	2,82	D 2-2-26	1 PRIEŠKAMBARIS	58,08 m²	D 3-2-14	1 PRIEŠKAMBARIS	52,57 m²	D 4-2-12	3 MIEGAMASIS	1,96	D 5-2-21	4 DRABUŽINĖ	9,60
D 1-2-19	5 VONIA-TUALETAS	10,64	D 2-2-26	2 SVETAINĖ/VIRTUVĖ	1,90	D 3-2-14	2 SVETAINĖ/VIRTUVĖ	17,02	D 4-2-12	4 MIEGAMASIS	9,62	D 5-2-21	5 VONIA-TUALETAS	5,73
D 1-2-19	6 DRABUŽINĖ	4,12	D 2-2-26	3 MIEGAMASIS	11,53	D 3-2-14	3 MIEGAMASIS	8,01	D 4-2-12	5 VONIA-TUALETAS	5,19	D 5-2-21	6 DRABUŽINĖ	44,02 m²
D 1-2-20	1 PRIEŠKAMBARIS	4,33	D 2-2-26	4 DRABUŽINĖ	6,08	D 3-2-14	4 VONIA-TUALETAS	5,19	D 4-2-13	1 PRIEŠKAMBARIS	6,08	D 5-2-22	1 PRIEŠKAMBARIS	2,45
D 1-2-20	2 SVETAINĖ/VIRTUVĖ	18,28	D 2-2-26	5 VONIA-TUALETAS	4,23	D 3-2-14	5 DRABUŽINĖ	2,98	D 4-2-13	2 SVETAINĖ/VIRTUVĖ	35,16 m²	D 5-2-22	2 SVETAINĖ/VIRTUVĖ	17,87
D 1-2-20	3 MIEGAMASIS	9,09	D 2-2-27	1 PRIEŠKAMBARIS	46,06 m²	D 3-2-14	6 SANDELĪUKAS	1,46	D 4-2-13	3 MIEGAMASIS	47,65 m²	D 5-2-22	3 MIEGAMASIS	10,11
D 1-2-20	4 VONIA-TUALETAS	4,33	D 2-2-27	2 MIEGAMASIS	8,01	D 3-2-15	1 PRIEŠKAMBARIS	47,65 m²	D 4-2-13	4 DRABUŽINĖ	3,72 m²	D 5-2-22	4 VONIA-TUALETAS	3,92
D 1-2-20	5 MIEGAMASIS	15,20 m²	D 2-2-27	3 VONIA-TUALETAS	5,47	D 3-2-15	2 SVETAINĖ/VIRTUVĖ	43,12 m²	D 4-2-13	5 VONIA-TUALETAS	4,93	D 5-2-22	5 DRABUŽINĖ	40,26 m²
D 1-2-21	1 PRIEŠKAMBARIS	2,15	D 2-2-27	4 DRABUŽINĖ	3,30	D 3-2-15	3 MIEGAMASIS	3,87	D 4-2-14	1 PRIEŠKAMBARIS	2,26	D 5-2-23	1 PRIEŠKAMBARIS	2,43
D 1-2-21	2 SVETAINĖ/VIRTUVĖ	10,37	D 2-2-28	1 PRIEŠKAMBARIS	38,45 m²	D 3-2-15	4 MIEGAMASIS	1,96	D 4-2-14	2 SVETAINĖ/VIRTUVĖ	17,99	D 5-2-23	2 SVETAINĖ/VIRTUVĖ	10,11
D 1-2-21	3 MIEGAMASIS	10,11	D 2-2-28	2 SVETAINĖ/VIRTUVĖ	1,83	D 3-2-16	1 PRIEŠKAMBARIS	17,02	D 4-2-14	3 MIEGAMASIS	10,11	D 5-2-23	3 MIEGAMASIS	5,91
D 1-2-21	4 VONIA-TUALETAS	5,89	D 2-2-28	3 MIEGAMASIS	19,84	D 3-2-16	2 SVETAINĖ/VIRTUVĖ	10,17	D 4-2-14	4 VONIA-TUALETAS	5,91	D 5-2-23	4 VONIA-TUALETAS	3,36
D 1-2-21	5 DRABUŽINĖ	3,55	D 2-2-28	4 MIEGAMASIS	8,01	D 3-2-16	3 MIEGAMASIS	8,01	D 4-2-14	5 VONIA-TUALETAS	5,19	D 5-2-23	5 DRABUŽINĖ	40,19 m²
D 1-2-21	6 SANDELĪUKAS	41,07 m²	D 2-2-28	5 VONIA-TUALETAS	5,47	D 3-2-16	4 VONIA-TUALETAS	5,19	D 4-2-14	6 DRABUŽINĖ	3,92	D 5-2-24	1 PRIEŠKAMBARIS	2,43
D 1-2-21	LH1 KORIDORIUS	15,20 m²	D 2-2-28	6 DRABUŽINĖ	3,30	D 3-2-16	5 DRABUŽINĖ	2,98	D 4-2-14	7 VONIA-TUALETAS	5,19	D 5-2-24	2 SVETAINĖ/VIRTUVĖ	17,82
D 1-2-21	LH2 KORIDORIUS	16,75 m²	D 2-2-29	1 PRIEŠKAMBARIS	38,45 m²	D 3-2-16	6 SANDELĪUKAS	1,46	D 4-2-14	8 VONIA-TUALETAS	5,19	D 5-2-24	3 MIEGAMASIS	10,11
D 1-2-21	LH3 KORIDORIUS	16,75 m²	D 2-2-29	2 SVETAINĖ/VIRTUVĖ	24,46	D 3-2-17	1 PRIEŠKAMBARIS	4,03	D 4-2-14	9 VONIA-TUALETAS	5,19	D 5-2-24	4 VONIA-TUALETAS	3,92
D 1-2-21	LH4 KORIDORIUS	16,75 m²	D 2-2-29	3 MIEGAMASIS	9,78	D 3-2-17	2 SVETAINĖ/VIRTUVĖ	17,11 m²	D 4-2-14	10 VONIA-TUALETAS	5,19	D 5-2-24	5 DRABUŽINĖ	40,19 m²
D 1-2-21	LH5 KORIDORIUS	16,75 m²	D 2-2-29	4 MIEGAMASIS	9,81	D 3-2-17	3 MIEGAMASIS	10,17	D 4-2-14	11 VONIA-TUALETAS	5,19			



**DAUGIABUČIO D1 KORPUSO TREČIO AUKŠTO EKSPLIKACIJA**

NR.	PATALPOS PAVADINIMAS	PLOTAS (kv.m)
D1-3-22	1 PRIEŠKAMBARIS	1,84
D1-3-22	2 SVETAINĖ/VIRTUVĖ	18,37
D1-3-22	3 MIEGAMASIS	9,76
D1-3-22	4 DRABUŽINĖ	5,73
D1-3-22	5 VONIA-TUALETAS	5,44
D1-3-22	6 DRABUŽINĖ	2,94
	<b>41,08 m²</b>	
D1-3-23	1 PRIEŠKAMBARIS	2,13
D1-3-23	2 SVETAINĖ/VIRTUVĖ	21,47
D1-3-23	3 MIEGAMASIS	9,07
D1-3-23	4 DRABUŽINĖ	3,86
D1-3-23	5 VONIA-TUALETAS	5,04
D1-3-23	6 DRABUŽINĖ	3,49
	<b>45,96 m²</b>	
D1-3-24	1 PRIEŠKAMBARIS	2,77
D1-3-24	2 SVETAINĖ/VIRTUVĖ	19,81
D1-3-24	3 MIEGAMASIS	8,48
D1-3-24	4 DRABUŽINĖ	3,90
D1-3-24	5 VONIA-TUALETAS	5,10
	<b>40,96 m²</b>	
D1-3-25	1 PRIEŠKAMBARIS	2,24
D1-3-25	2 SVETAINĖ/VIRTUVĖ	22,84
D1-3-25	3 MIEGAMASIS	12,03
D1-3-25	4 DRABUŽINĖ	4,03
D1-3-25	5 VONIA-TUALETAS	5,82
	<b>47,96 m²</b>	
D1-3-26	1 PRIEŠKAMBARIS	2,38
D1-3-26	2 SVETAINĖ/VIRTUVĖ	23,08
D1-3-26	3 MIEGAMASIS	10,06
D1-3-26	4 DRABUŽINĖ	10,10
D1-3-26	5 VONIA-TUALETAS	5,20
D1-3-26	6 SANDELIUKAS	1,51
	<b>57,30 m²</b>	
D1-3-27	1 PRIEŠKAMBARIS	8,41
D1-3-27	2 SVETAINĖ/VIRTUVĖ	20,92
D1-3-27	3 MIEGAMASIS	10,32
D1-3-27	4 DRABUŽINĖ	10,10
D1-3-27	5 VONIA-TUALETAS	5,20
D1-3-27	6 SANDELIUKAS	1,51
	<b>56,46 m²</b>	
D1-3-28	1 PRIEŠKAMBARIS	2,17
D1-3-28	2 SVETAINĖ/VIRTUVĖ	19,36
D1-3-28	3 MIEGAMASIS	10,11
D1-3-28	4 VONIA-TUALETAS	5,84
D1-3-28	5 DRABUŽINĖ	3,49
	<b>40,97 m²</b>	
D1-3-29	1 PRIEŠKAMBARIS	2,82
D1-3-29	2 SVETAINĖ/VIRTUVĖ	23,17
D1-3-29	3 MIEGAMASIS	10,64
D1-3-29	4 VONIA-TUALETAS	4,12
D1-3-29	5 DRABUŽINĖ	2,98
	<b>43,83 m²</b>	
D1-3-30	1 PRIEŠKAMBARIS	4,33
D1-3-30	2 SVETAINĖ/VIRTUVĖ	18,28
D1-3-30	3 MIEGAMASIS	9,09
D1-3-30	4 VONIA-TUALETAS	4,12
D1-3-30	5 DRABUŽINĖ	2,98
	<b>38,10 m²</b>	
D1-3-31	1 PRIEŠKAMBARIS	2,15
D1-3-31	2 SVETAINĖ/VIRTUVĖ	19,37
D1-3-31	3 MIEGAMASIS	10,11
D1-3-31	4 VONIA-TUALETAS	5,83
D1-3-31	5 DRABUŽINĖ	3,50
	<b>40,96 m²</b>	
D1-3-LH1	LH1 KORIDORIUS	15,20
D1-3-LH2	LH2 KORIDORIUS	16,69
	<b>16,69 m²</b>	
	<b>483,32 m²</b>	

**DAUGIABUČIO D2 KORPUSO TREČIO AUKŠTO EKSPLIKACIJA**

NR.	PATALPOS PAVADINIMAS	PLOTAS (kv.m)
D2-3-31	1 PRIEŠKAMBARIS	8,82
D2-3-31	2 SVETAINĖ/VIRTUVĖ	23,12
D2-3-31	3 MIEGAMASIS	9,77
D2-3-31	4 MIEGAMASIS	9,75
D2-3-31	5 VONIA-TUALETAS	5,20
D2-3-31	6 SANDELIUKAS	2,29
	<b>57,95 m²</b>	
D2-3-32	1 PRIEŠKAMBARIS	3,78
D2-3-32	2 SVETAINĖ/VIRTUVĖ	22,42
D2-3-32	3 MIEGAMASIS	9,22
D2-3-32	4 VONIA-TUALETAS	5,00
	<b>40,42 m²</b>	
D2-3-33	1 PRIEŠKAMBARIS	2,39
D2-3-33	2 SVETAINĖ/VIRTUVĖ	22,84
D2-3-33	3 MIEGAMASIS	12,03
D2-3-33	4 DRABUŽINĖ	4,03
D2-3-33	5 VONIA-TUALETAS	5,82
	<b>47,11 m²</b>	
D2-3-34	1 PRIEŠKAMBARIS	19,81
D2-3-34	2 SVETAINĖ/VIRTUVĖ	22,84
D2-3-34	3 MIEGAMASIS	8,48
D2-3-34	4 DRABUŽINĖ	3,90
D2-3-34	5 VONIA-TUALETAS	5,10
	<b>40,96 m²</b>	
D2-3-35	1 PRIEŠKAMBARIS	2,06
D2-3-35	2 SVETAINĖ/VIRTUVĖ	18,37
D2-3-35	3 MIEGAMASIS	9,76
D2-3-35	4 DRABUŽINĖ	5,73
D2-3-35	5 VONIA-TUALETAS	5,44
D2-3-35	6 DRABUŽINĖ	2,94
	<b>44,44 m²</b>	
D2-3-36	1 PRIEŠKAMBARIS	1,81
D2-3-36	2 SVETAINĖ/VIRTUVĖ	18,62
D2-3-36	3 MIEGAMASIS	8,02
D2-3-36	4 VONIA-TUALETAS	5,44
D2-3-36	5 DRABUŽINĖ	2,97
	<b>36,86 m²</b>	
D2-3-37	1 PRIEŠKAMBARIS	6,17
D2-3-37	2 SVETAINĖ/VIRTUVĖ	23,12
D2-3-37	3 MIEGAMASIS	9,81
D2-3-37	4 MIEGAMASIS	9,84
D2-3-37	5 VONIA-TUALETAS	5,48
D2-3-37	6 SANDELIUKAS	1,51
	<b>57,93 m²</b>	
D2-3-38	1 PRIEŠKAMBARIS	3,96
D2-3-38	2 SVETAINĖ/VIRTUVĖ	25,95
D2-3-38	3 MIEGAMASIS	9,91
D2-3-38	4 MIEGAMASIS	12,78
D2-3-38	5 VONIA-TUALETAS	5,41
	<b>58,01 m²</b>	
D2-3-39	1 PRIEŠKAMBARIS	1,90
D2-3-39	2 SVETAINĖ/VIRTUVĖ	22,32
D2-3-39	3 MIEGAMASIS	11,53
D2-3-39	4 VONIA-TUALETAS	6,03
D2-3-39	5 DRABUŽINĖ	4,17
	<b>45,95 m²</b>	
D2-3-40	1 PRIEŠKAMBARIS	1,83
D2-3-40	2 SVETAINĖ/VIRTUVĖ	19,84
D2-3-40	3 MIEGAMASIS	8,01
D2-3-40	4 VONIA-TUALETAS	5,37
D2-3-40	5 DRABUŽINĖ	3,30
	<b>38,35 m²</b>	
D2-3-41	1 PRIEŠKAMBARIS	1,83
D2-3-41	2 SVETAINĖ/VIRTUVĖ	19,84
D2-3-41	3 MIEGAMASIS	8,01
D2-3-41	4 VONIA-TUALETAS	5,37
D2-3-41	5 DRABUŽINĖ	3,30
	<b>38,35 m²</b>	
D2-3-42	1 PRIEŠKAMBARIS	8,31
D2-3-42	2 SVETAINĖ/VIRTUVĖ	24,40
D2-3-42	3 MIEGAMASIS	9,78
D2-3-42	4 MIEGAMASIS	9,81
D2-3-42	5 VONIA-TUALETAS	5,55
D2-3-42	6 SANDELIUKAS	1,46
	<b>59,31 m²</b>	
D2-3-43	1 PRIEŠKAMBARIS	6,33
D2-3-43	2 SVETAINĖ/VIRTUVĖ	22,70
D2-3-43	3 MIEGAMASIS	10,34
D2-3-43	4 MIEGAMASIS	10,17
D2-3-43	5 VONIA-TUALETAS	5,27
D2-3-43	6 SANDELIUKAS	4,00
	<b>58,81 m²</b>	
D2-3-LH1	LH1 KORIDORIUS	17,06
D2-3-LH2	LH2 KORIDORIUS	34,75
D2-3-LH3	LH3 KORIDORIUS	38,71
	<b>38,71 m²</b>	
	<b>716,07 m²</b>	

**D3 KORPUSAS TREČIO AUKŠTO EKSPLIKACIJA**

NR.	PATALPOS PAVADINIMAS	PLOTAS (kv.m)
D3-3-15	1 PRIEŠKAMBARIS	3,50
D3-3-15	2 SVETAINĖ/VIRTUVĖ	16,58
D3-3-15	3 MIEGAMASIS	7,91
D3-3-15	4 VONIA-TUALETAS	4,58
	<b>32,53 m²</b>	
D3-3-16	1 PRIEŠKAMBARIS	4,09
D3-3-16	2 SVETAINĖ/VIRTUVĖ	19,92
D3-3-16	3 VONIA-TUALETAS	4,91
	<b>28,92 m²</b>	
D3-3-17	1 PRIEŠKAMBARIS	4,30
D3-3-17	2 SVETAINĖ/VIRTUVĖ	16,83
D3-3-17	3 MIEGAMASIS	9,56
D3-3-17	4 VONIA-TUALETAS	4,70
	<b>35,41 m²</b>	
D3-3-18	1 PRIEŠKAMBARIS	2,06
D3-3-18	2 SVETAINĖ/VIRTUVĖ	20,98
D3-3-18	3 MIEGAMASIS	9,78
D3-3-18	4 MIEGAMASIS	9,82
D3-3-18	5 VONIA-TUALETAS	5,69
	<b>56,84 m²</b>	
D3-3-19	1 PRIEŠKAMBARIS	2,06
D3-3-19	2 SVETAINĖ/VIRTUVĖ	18,46
D3-3-19	3 VONIA-TUALETAS	5,04
D3-3-19	4 DRABUŽINĖ	2,93
	<b>32,91 m²</b>	
D3-3-20	1 PRIEŠKAMBARIS	8,10
D3-3-20	2 SVETAINĖ/VIRTUVĖ	23,15
D3-3-20	3 MIEGAMASIS	9,78
D3-3-20	4 MIEGAMASIS	9,82
D3-3-20	5 VONIA-TUALETAS	5,43
D3-3-20	6 SANDELIUKAS	1,36
	<b>57,84 m²</b>	
D3-3-21	1 PRIEŠKAMBARIS	6,48
D3-3-21	2 SVETAINĖ/VIRTUVĖ	22,79
D3-3-21	3 MIEGAMASIS	9,87
D3-3-21	4 MIEGAMASIS	9,82
D3-3-21	5 VONIA-TUALETAS	5,53
D3-3-21	6 SANDELIUKAS	1,29
	<b>57,89 m²</b>	
D3-3-22	1 PRIEŠKAMBARIS	3,87
D3-3-22	2 SVETAINĖ/VIRTUVĖ	20,47
D3-3-22	3 MIEGAMASIS	12,77
D3-3-22	4 MIEGAMASIS	9,82
D3-3-22	5 VONIA-TUALETAS	5,64
	<b>52,37 m²</b>	
D3-3-23	1 PRIEŠKAMBARIS	1,96
D3-3-23	2 SVETAINĖ/VIRTUVĖ	17,02
D3-3-23	3 MIEGAMASIS	8,01
D3-3-23	4 VONIA-TUALETAS	5,10
D3-3-23	5 DRABUŽINĖ	2,98
	<b>35,07 m²</b>	
D3-3-LH1	LH1 KORIDORIUS	47,61
	<b>47,61 m²</b>	
	<b>436,29 m²</b>	

**D4 KORPUSAS TREČIO AUKŠTO EKSPLIKACIJA**

NR.	PATALPOS PAVADINIMAS	PLOTAS (kv.m)
D4-3-11	1 PRIEŠKAMBARIS	2,17
D4-3-11	2 SVETAINĖ/VIRTUVĖ	15,38
D4-3-11	3 MIEGAMASIS	8,87
D4-3-11	4 VONIA-TUALETAS	4,70
D4-3-11	5 DRABUŽINĖ	2,97
	<b>34,09 m²</b>	
D4-3-12	1 PRIEŠKAMBARIS	1,93
D4-3-12	2 SVETAINĖ/VIRTUVĖ	17,96
D4-3-12	3 MIEGAMASIS	8,46
D4-3-12	4 DRABUŽINĖ	3,11
D4-3-12	5 VONIA-TUALETAS	5,99
D4-3-12	6 DRABUŽINĖ	3,11
	<b>40,96 m²</b>	
D4-3-13	1 PRIEŠKAMBARIS	2,17
D4-3-13	2 SVETAINĖ/VIRTUVĖ	15,51
D4-3-13	3 MIEGAMASIS	8,87
D4-3-13	4 VONIA-TUALETAS	4,70
D4-3-13	5 DRABUŽINĖ	2,97
	<b>34,24 m²</b>	
D4-3-14	1 PRIEŠKAMBARIS	2,20
D4-3-14	2 SVETAINĖ/VIRTUVĖ	23,46
D4-3-14	3 MIEGAMASIS	11,30
D4-3-14	4 DRABUŽINĖ	5,03
D4-3-14	5 VONIA-TUALETAS	6,02
	<b>48,01 m²</b>	
D4-3-15	1 PRIEŠKAMBARIS	5,35
D4-3-15	2 SVETAINĖ/VIRTUVĖ	17,83
D4-3-15	3 MIEGAMASIS	8,46
D4-3-15	4 DRABUŽINĖ	3,11
D4-3-15	5 VONIA-TUALETAS	6,00
	<b>40,75 m²</b>	
D4-3-16	1 PRIEŠKAMBARIS	4,09
D4-3-16	2 SVETAINĖ/VIRTUVĖ	20,02
D4-3-16	3 VONIA-TUALETAS	4,78
	<b>28,89 m²</b>	
D4-3-17	1 PRIEŠKAMBARIS	6,08
D4-3-17	2 SVETAINĖ/VIRTUVĖ	20,56
D4-3-17	3 MIEGAMASIS	9,78
D4-3-17	4 DRABUŽINĖ	14,26
D4-3-17	5 VONIA-TUALETAS	5,36
	<b>56,04 m²</b>	
D4-3-LH1	LH1 KORIDORIUS	15,33
D4-3-LH2	LH2 KORIDORIUS	14,26
	<b>14,26 m²</b>	
	<b>312,57 m²</b>	

**D5 KORPUSAS TREČIO AUKŠTO EKSPLIKACIJA**

NR.	PATALPOS PAVADINIMAS	PLOTAS (kv.m)
D5-3-26	1 PRIEŠKAMBARIS	3,08
D5-3-26	2 SVETAINĖ/VIRTUVĖ	24,57
D5-3-26	3 MIEGAMASIS	12,27
D5-3-26	4 VONIA-TUALETAS	6,26
	<b>46,18 m²</b>	
D5-3-27	1 PRIEŠKAMBARIS	2,44
D5-3-27	2 SVETAINĖ/VIRTUVĖ	17,94
D5-3-27	3 VONIA-TUALETAS	4,88
D5-3-27	4 DRABUŽINĖ	1,74
	<b>26,00 m²</b>	
D5-3-28	1 PRIEŠKAMBARIS	5,09
D5-3-28	2 SVETAINĖ/VIRTUVĖ	26,84
D5-3-28	3 MIEGAMASIS	9,87
D5-3-28	4 VONIA-TUALETAS	5,34
	<b>46,93 m²</b>	
D5-3-29	1 PRIEŠKAMBARIS	4,09
D5-3-29	2 SVETAINĖ/VIRTUVĖ	20,03
D5-3-29	3 VONIA-TUALETAS	4,89
	<b>29,01 m²</b>	
D5-3-30	1 PRIEŠKAMBARIS	4,09
D5-3-30	2 SVETAINĖ/VIRTUVĖ	20,04
D5-3-30	3 VONIA-TUALETAS	4,89
	<b>29,02 m²</b>	
D5-3-31	1 PRIEŠKAMBARIS	4,89
D5-3-31	2 SVETAINĖ/VIRTUVĖ	20,02
D5-3-31	3 VONIA-TUALETAS	4,89
	<b>29,80 m²</b>	
D5-3-32	1 PRIEŠKAMBARIS	1,81
D5-3-32	2 SVETAINĖ/VIRTUVĖ	19,85
D5-3-32	3 VONIA-TUALETAS	5,44
	<b>26,10 m²</b>	
D5-3-33	1 PRIEŠKAMBARIS	2,26
D5-3-33	2 SVETAINĖ/VIRTUVĖ	16,37
D5-3-33	3 MIEGAMASIS	9,87
D5-3-33	4 VONIA-TUALETAS	4,87
D5-3-33	5 DRABUŽINĖ	2,98
	<b>35,93 m²</b>	
D5-3-34	1 PRIEŠKAMBARIS	1,83
D5-3-34	2 SVETAINĖ/VIRTUVĖ	17,85
D5-3-34	3 MIEGAMASIS	8,83
D5-3-34	4 DRABUŽINĖ	3,39
D5-3-34	5 VONIA-TUALETAS	4,35
D5-3-34	6 DRABUŽINĖ	2,95
	<b>40,20 m²</b>	
D5-3-35	1 PRIEŠKAMBARIS	1,29
D5-3-35	2 SVETAINĖ/VIRTUVĖ	19,18
D5-3-35	3 MIEGAMASIS	9,93
D5-3-35	4 DRABUŽINĖ	3,86
D5-3-35	5 VONIA-TUALETAS	5,67
D5-3-35	6 DRABUŽINĖ	4,02
	<b>43,95 m²</b>	
D5-3-36	1 PRIEŠKAMBARIS	2,45
D5-3-36	2 SVETAINĖ/VIRTUVĖ	17,87
D5-3-36	3 MIEGAMASIS	10,11
D5-3-36	4 VONIA-TUALETAS	5,83
D5-3-36	5 DRABUŽINĖ	3,92
	<b>40,11 m²</b>	
D5-3-37	1 PRIEŠKAMBARIS	2,82
D5-3-37	2 SVETAINĖ/VIRTUVĖ	17,99</



DAUGIABUČIO D1 KORPUSO KETVIRTO AUKŠTO EKSPLIKACIJA			DAUGIABUČIO D2 KORPUSO KETVIRTO AUKŠTO EKSPLIKACIJA			D3 KORPUSAS KETVIRTO AUKŠTO EKSPLIKACIJA			D4 KORPUSAS KETVIRTO AUKŠTO EKSPLIKACIJA			D5 KORPUSAS KETVIRTO AUKŠTO EKSPLIKACIJA		
NR.	PATALPOS PAVADINIMAS	PLOTAS (kv.m)	NR.	PATALPOS PAVADINIMAS	PLOTAS (kv.m)	NR.	PATALPOS PAVADINIMAS	PLOTAS (kv.m)	NR.	PATALPOS PAVADINIMAS	PLOTAS (kv.m)	NR.	PATALPOS PAVADINIMAS	PLOTAS (kv.m)
D 1-4-32	1 PRIEŠKAMBARIS	1,84	D 2-4-44	1 PRIEŠKAMBARIS	8,88	D 3-4-24	1 PRIEŠKAMBARIS	3,50	D 4-4-18	1 PRIEŠKAMBARIS	2,17	D 5-4-40	1 PRIEŠKAMBARIS	3,08
D 1-4-32	2 SVETAINĖ/VIRTUVĖ	18,37	D 2-4-44	2 SVETAINĖ/VIRTUVĖ	23,07	D 3-4-24	2 SVETAINĖ/VIRTUVĖ	16,58	D 4-4-18	2 SVETAINĖ/VIRTUVĖ	15,38	D 5-4-40	2 SVETAINĖ/VIRTUVĖ	24,52
D 1-4-32	3 MIEGAMASIS	8,76	D 2-4-44	3 MIEGAMASIS	9,77	D 3-4-24	3 MIEGAMASIS	7,91	D 4-4-18	3 MIEGAMASIS	8,87	D 5-4-40	3 MIEGAMASIS	12,29
D 1-4-32	4 DRABUŽINĖ	3,73	D 2-4-44	4 DRABUŽINĖ	9,07	D 3-4-24	4 VONIA-TUALETAS	4,57	D 4-4-18	4 VONIA-TUALETAS	4,61	D 5-4-40	4 VONIA-TUALETAS	6,22
D 1-4-32	5 VONIA-TUALETAS	5,38	D 2-4-44	5 VONIA-TUALETAS	5,15	D 3-4-24	5 VONIA-TUALETAS	5,15	D 4-4-18	5 VONIA-TUALETAS	4,81	D 5-4-40	5 VONIA-TUALETAS	4,81
D 1-4-32	6 DRABUŽINĖ	2,89	D 2-4-44	6 SANDELJUKAS	1,24	D 3-4-24	6 SANDELJUKAS	32,56 m²	D 4-4-18	6 DRABUŽINĖ	2,97	D 5-4-40	6 DRABUŽINĖ	46,12 m²
D 1-4-33	1 PRIEŠKAMBARIS	2,13	D 2-4-45	1 PRIEŠKAMBARIS	3,73	D 3-4-25	1 PRIEŠKAMBARIS	4,09	D 4-4-19	1 PRIEŠKAMBARIS	34,00 m²	D 5-4-41	1 PRIEŠKAMBARIS	1,44
D 1-4-33	2 SVETAINĖ/VIRTUVĖ	21,47	D 2-4-45	2 SVETAINĖ/VIRTUVĖ	22,42	D 3-4-25	2 SVETAINĖ/VIRTUVĖ	19,92	D 4-4-19	2 SVETAINĖ/VIRTUVĖ	1,93	D 5-4-41	2 SVETAINĖ/VIRTUVĖ	17,84
D 1-4-33	3 MIEGAMASIS	9,07	D 2-4-45	3 MIEGAMASIS	8,22	D 3-4-25	3 VONIA-TUALETAS	4,84	D 4-4-19	3 MIEGAMASIS	8,46	D 5-4-41	3 VONIA-TUALETAS	4,81
D 1-4-33	4 DRABUŽINĖ	3,86	D 2-4-45	4 VONIA-TUALETAS	4,55	D 3-4-25	4 VONIA-TUALETAS	28,85 m²	D 4-4-19	4 DRABUŽINĖ	1,74	D 5-4-41	4 DRABUŽINĖ	1,74
D 1-4-33	5 VONIA-TUALETAS	5,58	D 2-4-45	5 SVETAINĖ/VIRTUVĖ	40,32 m²	D 3-4-25	5 MIEGAMASIS	16,83	D 4-4-19	5 VONIA-TUALETAS	3,11	D 5-4-42	1 PRIEŠKAMBARIS	5,08
D 1-4-33	6 DRABUŽINĖ	3,43	D 2-4-46	1 PRIEŠKAMBARIS	2,78	D 3-4-26	1 MIEGAMASIS	9,58	D 4-4-19	6 DRABUŽINĖ	3,46	D 5-4-42	2 SVETAINĖ/VIRTUVĖ	26,64
D 1-4-34	1 PRIEŠKAMBARIS	2,71	D 2-4-46	2 SVETAINĖ/VIRTUVĖ	22,78	D 3-4-26	2 VONIA-TUALETAS	4,61	D 4-4-20	1 PRIEŠKAMBARIS	2,17	D 5-4-42	3 MIEGAMASIS	9,57
D 1-4-34	2 SVETAINĖ/VIRTUVĖ	19,81	D 2-4-46	3 MIEGAMASIS	12,03	D 3-4-26	3 MIEGAMASIS	35,32 m²	D 4-4-20	2 SVETAINĖ/VIRTUVĖ	15,51	D 5-4-42	4 VONIA-TUALETAS	5,30
D 1-4-34	3 MIEGAMASIS	8,48	D 2-4-46	4 DRABUŽINĖ	4,03	D 3-4-27	1 PRIEŠKAMBARIS	8,48	D 4-4-20	3 MIEGAMASIS	8,87	D 5-4-43	1 PRIEŠKAMBARIS	4,09
D 1-4-34	4 DRABUŽINĖ	3,90	D 2-4-46	5 VONIA-TUALETAS	5,77	D 3-4-27	2 MIEGAMASIS	20,93	D 4-4-20	4 VONIA-TUALETAS	4,61	D 5-4-43	2 SVETAINĖ/VIRTUVĖ	20,03
D 1-4-34	5 VONIA-TUALETAS	6,05	D 2-4-47	1 PRIEŠKAMBARIS	19,81	D 3-4-27	3 MIEGAMASIS	9,78	D 4-4-20	5 DRABUŽINĖ	2,99	D 5-4-43	3 VONIA-TUALETAS	4,83
D 1-4-35	1 PRIEŠKAMBARIS	2,41	D 2-4-47	2 SVETAINĖ/VIRTUVĖ	19,81	D 3-4-27	4 VONIA-TUALETAS	5,64	D 4-4-21	1 PRIEŠKAMBARIS	2,20	D 5-4-44	1 PRIEŠKAMBARIS	4,09
D 1-4-35	2 SVETAINĖ/VIRTUVĖ	22,78	D 2-4-47	3 MIEGAMASIS	8,48	D 3-4-28	1 PRIEŠKAMBARIS	1,29	D 4-4-21	2 SVETAINĖ/VIRTUVĖ	23,42	D 5-4-44	2 SVETAINĖ/VIRTUVĖ	20,03
D 1-4-35	3 MIEGAMASIS	12,03	D 2-4-47	4 DRABUŽINĖ	3,90	D 3-4-28	2 MIEGAMASIS	5,84	D 4-4-21	3 MIEGAMASIS	11,30	D 5-4-44	3 VONIA-TUALETAS	4,83
D 1-4-35	4 DRABUŽINĖ	4,03	D 2-4-47	5 VONIA-TUALETAS	5,05	D 3-4-28	3 MIEGAMASIS	15,46	D 4-4-21	4 DRABUŽINĖ	5,03	D 5-4-45	1 PRIEŠKAMBARIS	4,09
D 1-4-35	5 VONIA-TUALETAS	5,77	D 2-4-48	1 PRIEŠKAMBARIS	2,44	D 3-4-28	4 VONIA-TUALETAS	5,04	D 4-4-21	5 VONIA-TUALETAS	5,98	D 5-4-45	2 SVETAINĖ/VIRTUVĖ	20,03
D 1-4-36	1 PRIEŠKAMBARIS	8,03	D 2-4-48	2 SVETAINĖ/VIRTUVĖ	22,44	D 3-4-28	5 VONIA-TUALETAS	2,93	D 4-4-22	1 PRIEŠKAMBARIS	5,98	D 5-4-45	3 VONIA-TUALETAS	28,85 m²
D 1-4-36	2 SVETAINĖ/VIRTUVĖ	23,03	D 2-4-48	3 MIEGAMASIS	9,23	D 3-4-29	1 PRIEŠKAMBARIS	32,91 m²	D 4-4-22	2 SVETAINĖ/VIRTUVĖ	17,83	D 5-4-46	1 PRIEŠKAMBARIS	4,09
D 1-4-36	3 MIEGAMASIS	10,06	D 2-4-48	4 DRABUŽINĖ	4,94	D 3-4-29	2 SVETAINĖ/VIRTUVĖ	8,10	D 4-4-22	3 MIEGAMASIS	8,46	D 5-4-46	2 SVETAINĖ/VIRTUVĖ	17,85
D 1-4-36	4 MIEGAMASIS	10,10	D 2-4-49	1 PRIEŠKAMBARIS	1,81	D 3-4-29	3 SVETAINĖ/VIRTUVĖ	23,15	D 4-4-22	4 DRABUŽINĖ	3,11	D 5-4-46	3 MIEGAMASIS	19,85
D 1-4-36	5 VONIA-TUALETAS	5,15	D 2-4-49	2 SVETAINĖ/VIRTUVĖ	18,62	D 3-4-29	4 MIEGAMASIS	9,78	D 4-4-22	5 VONIA-TUALETAS	5,95	D 5-4-46	4 VONIA-TUALETAS	4,72
D 1-4-36	6 SANDELJUKAS	1,51	D 2-4-49	3 MIEGAMASIS	8,02	D 3-4-29	5 VONIA-TUALETAS	9,82	D 4-4-23	1 PRIEŠKAMBARIS	4,09	D 5-4-47	1 PRIEŠKAMBARIS	2,26
D 1-4-37	1 PRIEŠKAMBARIS	57,88 m²	D 2-4-49	4 VONIA-TUALETAS	5,33	D 3-4-29	6 SANDELJUKAS	1,39	D 4-4-23	2 SVETAINĖ/VIRTUVĖ	20,02	D 5-4-47	2 SVETAINĖ/VIRTUVĖ	16,37
D 1-4-37	2 SVETAINĖ/VIRTUVĖ	6,35	D 2-4-49	5 DRABUŽINĖ	2,97	D 3-4-30	1 PRIEŠKAMBARIS	5,36	D 4-4-23	3 VONIA-TUALETAS	4,69	D 5-4-47	3 MIEGAMASIS	9,17
D 1-4-37	3 MIEGAMASIS	20,92	D 2-4-50	1 PRIEŠKAMBARIS	8,11	D 3-4-30	2 SVETAINĖ/VIRTUVĖ	22,79	D 4-4-24	1 PRIEŠKAMBARIS	28,80 m²	D 5-4-47	4 VONIA-TUALETAS	4,80
D 1-4-37	4 MIEGAMASIS	10,32	D 2-4-50	2 SVETAINĖ/VIRTUVĖ	9,11	D 3-4-30	3 MIEGAMASIS	8,48	D 4-4-24	2 SVETAINĖ/VIRTUVĖ	6,03	D 5-4-47	5 DRABUŽINĖ	3,26
D 1-4-37	5 VONIA-TUALETAS	5,14	D 2-4-50	3 MIEGAMASIS	23,12	D 3-4-30	4 MIEGAMASIS	9,78	D 4-4-24	3 MIEGAMASIS	20,56	D 5-4-48	1 PRIEŠKAMBARIS	1,83
D 1-4-37	6 SANDELJUKAS	1,51	D 2-4-50	4 DRABUŽINĖ	18,62	D 3-4-30	5 VONIA-TUALETAS	9,82	D 4-4-24	4 MIEGAMASIS	14,26	D 5-4-48	2 SVETAINĖ/VIRTUVĖ	17,85
D 1-4-38	1 PRIEŠKAMBARIS	56,04 m²	D 2-4-50	5 VONIA-TUALETAS	5,43	D 3-4-30	6 SANDELJUKAS	5,44	D 4-4-24	5 MIEGAMASIS	5,31	D 5-4-48	3 MIEGAMASIS	8,83
D 1-4-38	2 SVETAINĖ/VIRTUVĖ	2,17	D 2-4-51	1 PRIEŠKAMBARIS	1,81	D 3-4-31	1 PRIEŠKAMBARIS	57,60 m²	D 4-4-24	6 VONIA-TUALETAS	14,26	D 5-4-48	4 DRABUŽINĖ	3,39
D 1-4-38	3 MIEGAMASIS	19,36	D 2-4-51	2 SVETAINĖ/VIRTUVĖ	3,91	D 3-4-31	2 SVETAINĖ/VIRTUVĖ	3,96	D 4-4-24	7 SANDELJUKAS	15,33	D 5-4-48	5 VONIA-TUALETAS	5,30
D 1-4-38	4 VONIA-TUALETAS	10,11	D 2-4-51	3 MIEGAMASIS	25,95	D 3-4-31	3 SVETAINĖ/VIRTUVĖ	20,44	D 4-4-24	8 VONIA-TUALETAS	14,26	D 5-4-48	6 DRABUŽINĖ	2,85
D 1-4-38	5 DRABUŽINĖ	3,44	D 2-4-51	4 MIEGAMASIS	9,91	D 3-4-31	4 MIEGAMASIS	12,82	D 4-4-24	9 VONIA-TUALETAS	55,94 m²	D 5-4-49	1 PRIEŠKAMBARIS	40,15 m²
D 1-4-39	1 PRIEŠKAMBARIS	2,82	D 2-4-51	5 MIEGAMASIS	12,78	D 3-4-31	5 VONIA-TUALETAS	9,62	D 4-4-24	10 VONIA-TUALETAS	14,26	D 5-4-49	2 SVETAINĖ/VIRTUVĖ	1,32
D 1-4-39	2 SVETAINĖ/VIRTUVĖ	23,17	D 2-4-52	1 PRIEŠKAMBARIS	1,90	D 3-4-32	1 PRIEŠKAMBARIS	52,40 m²	D 4-4-25	1 PRIEŠKAMBARIS	311,50 m²	D 5-4-49	3 MIEGAMASIS	19,24
D 1-4-39	3 MIEGAMASIS	10,04	D 2-4-52	2 SVETAINĖ/VIRTUVĖ	22,32	D 3-4-32	2 SVETAINĖ/VIRTUVĖ	1,96	D 5-4-49	4 MIEGAMASIS	9,58	D 5-4-49	4 DRABUŽINĖ	9,58
D 1-4-39	4 VONIA-TUALETAS	4,12	D 2-4-52	3 MIEGAMASIS	11,53	D 3-4-32	3 MIEGAMASIS	17,02	D 5-4-49	5 VONIA-TUALETAS	4,16	D 5-4-49	5 VONIA-TUALETAS	5,58
D 1-4-39	5 DRABUŽINĖ	2,16	D 2-4-52	4 VONIA-TUALETAS	5,98	D 3-4-32	4 VONIA-TUALETAS	8,01	D 5-4-49	6 DRABUŽINĖ	4,01	D 5-4-49	6 DRABUŽINĖ	4,01
D 1-4-40	1 PRIEŠKAMBARIS	4,33	D 2-4-52	5 DRABUŽINĖ	4,12	D 3-4-32	5 MIEGAMASIS	5,01	D 5-4-50	1 PRIEŠKAMBARIS	2,45	D 5-4-50	1 PRIEŠKAMBARIS	2,45
D 1-4-40	2 SVETAINĖ/VIRTUVĖ	18,28	D 2-4-53	1 PRIEŠKAMBARIS	45,85 m²	D 3-4-33	1 MIEGAMASIS	8,01	D 5-4-50	2 SVETAINĖ/VIRTUVĖ	17,87	D 5-4-50	2 SVETAINĖ/VIRTUVĖ	17,87
D 1-4-40	3 MIEGAMASIS	9,09	D 2-4-53	2 SVETAINĖ/VIRTUVĖ	1,83	D 3-4-33	2 MIEGAMASIS	47,61	D 5-4-50	3 MIEGAMASIS	10,11	D 5-4-50	3 MIEGAMASIS	10,11
D 1-4-40	4 VONIA-TUALETAS	4,12	D 2-4-53	3 MIEGAMASIS	19,84	D 3-4-33	3 VONIA-TUALETAS	47,61 m²	D 5-4-50	4 VONIA-TUALETAS	5,75	D 5-4-50	4 VONIA-TUALETAS	5,75
D 1-4-40	5 DRABUŽINĖ	2,16	D 2-4-53	4 VONIA-TUALETAS	8,01	D 3-4-33	4 MIEGAMASIS	43,77 m²	D 5-4-50	5 DRABUŽINĖ	3,92	D 5-4-50	5 DRABUŽINĖ	3,92
D 1-4-41	1 PRIEŠKAMBARIS	37,89 m²	D 2-4-53	5 DRABUŽINĖ	5,27	D 3-4-34	1 PRIEŠKAMBARIS	2,98	D 5-4-51	1 PRIEŠKAMBARIS	40,10 m²	D 5-4-51	1 PRIEŠKAMBARIS	40,10 m²
D 1-4-41	2 SVETAINĖ/VIRTUVĖ	2,15	D 2-4-54	1 PRIEŠKAMBARIS	3,30	D 3-4-34	2 SVETAINĖ/VIRTUVĖ	3,30	D 5-4-51	2 SVETAINĖ/VIRTUVĖ	2,62	D 5-4-51	2 SVETAINĖ/VIRTUVĖ	2,62
D 1-4-41	3 MIEGAMASIS	19,37	D 2-4-54	2 SVETAINĖ/VIRTUVĖ	38,25 m²	D 3-4-34	3 MIEGAMASIS	1,83	D 5-4-51	3 MIEGAMASIS	17,99	D 5-4-51	3 MIEGAMASIS	17,99
D 1-4-41	4 VONIA-TUALETAS	10,11	D 2-4-54	3 MIEGAMASIS	1,83	D 3-4-34	4 MIEGAMASIS	10,34	D 5-4-51	4 VONIA-TUALETAS	10,11	D 5-4-51	4 VONIA-TUALETAS	10,11
D 1-4-41	5 DRABUŽINĖ	5,78	D 2-4-54	4 VONIA-TUALETAS	19,84	D 3-4-34	5 VONIA-TUALETAS	10,17	D 5-4-51	5 DRABUŽINĖ	5,75	D 5-4-51	5 DRABUŽINĖ	5,75
D 1-4-41	6 SANDELJUKAS	3,45	D 2-4-54	5 DRABUŽINĖ	8,01	D 3-4-34	6 SANDELJUKAS	5,27	D 5-4-51	6 DRABUŽINĖ	3,36	D 5-4-51	6 DRABUŽINĖ	3,36
D 1-4-LH1	LH1 KORIDORIUS	15,20 m²	D 2-4-55	1 PRIEŠKAMBARIS	3,30	D 3-4-35	1 PRIEŠKAMBARIS	5,66	D 5-4-52	1 PRIEŠKAMBARIS	40,03 m²	D 5-4-52	1 PRIEŠKAMBARIS	40,03 m²
D 1-4-LH2	LH2 KORIDORIUS	16,69 m²	D 2-4-55	2 SVETAINĖ/VIRTUVĖ	38,25 m²	D 3-4-35	2 SVETAINĖ/VIRTUVĖ	2,98	D 5-4-52	2 SVETAINĖ/VIRTUVĖ	17,82	D 5-4-52	2 SVETAINĖ/VIRTUVĖ	17,82
		15,20 m²	D 2-4-55	3 MIEGAMASIS	8,31	D 3-4-35	3 MIEGAMASIS	1,96	D 5-4-52	3 MIEGAMASIS	10,11	D 5-4-52	3 MIEGAMASIS	10,11
		16,69 m²	D 2-4-55	4 VONIA-TUALETAS	24,35	D 3-4-35	4 VONIA-TUALETAS	5,98	D 5-4-52	4 VONIA-TUALETAS	5,75	D 5-4-52	4 VONIA-TUALETAS	5,75
		15,20 m²	D 2-4-55	5 DRABUŽINĖ	9,78	D 3-4-35	5 MIEGAMASIS	8,01	D 5-4-52	5 DRABUŽINĖ	3,92	D 5-4-52	5 DRABUŽINĖ	3,92
		16,69 m²	D 2-4-55	6 SANDELJUKAS	9,81	D 3-4-35								



**DAUGIABUČIO D1 KORPUSO PENKTO AUKŠTO EKSPLIKACIJA**

NR.	PATALPOS PAVADINIMAS	PLOTAS (kv.m)
D 12-LH2	LH2 KORIDORIUS	16.69
D 15-42	1 PRIEŠKAMBARIS	16.69 m²
D 15-42	2 SVETAINĖVIRTUVĖ	1.84
D 15-42	3 MIEGAMASIS	18.37
D 15-42	4 DRABUŽINĖ	8.76
D 15-42	5 VONIA-TUALETAS	3.73
D 15-42	6 SANDĖLIUKAS	5.33
D 15-42	7 DRABUŽINĖ	2.83
D 15-43	1 PRIEŠKAMBARIS	40.86 m²
D 15-43	2 SVETAINĖVIRTUVĖ	21.47
D 15-43	3 MIEGAMASIS	9.07
D 15-43	4 DRABUŽINĖ	3.86
D 15-43	5 VONIA-TUALETAS	5.53
D 15-43	6 DRABUŽINĖ	3.39
D 15-44	1 PRIEŠKAMBARIS	45.44 m²
D 15-44	2 SVETAINĖVIRTUVĖ	2.86
D 15-44	3 MIEGAMASIS	19.81
D 15-44	4 DRABUŽINĖ	3.90
D 15-44	5 VONIA-TUALETAS	4.99
D 15-44	6 DRABUŽINĖ	3.90
D 15-44	7 VONIA-TUALETAS	4.99
D 15-45	1 PRIEŠKAMBARIS	2.41
D 15-45	2 SVETAINĖVIRTUVĖ	22.73
D 15-45	3 MIEGAMASIS	12.03
D 15-45	4 DRABUŽINĖ	4.03
D 15-45	5 VONIA-TUALETAS	5.72
D 15-45	6 DRABUŽINĖ	4.88
D 15-46	1 PRIEŠKAMBARIS	46.92 m²
D 15-46	2 SVETAINĖVIRTUVĖ	22.98
D 15-46	3 MIEGAMASIS	10.06
D 15-46	4 DRABUŽINĖ	10.10
D 15-46	5 VONIA-TUALETAS	5.09
D 15-46	6 SANDĖLIUKAS	1.51
D 15-47	1 PRIEŠKAMBARIS	57.71 m²
D 15-47	2 SVETAINĖVIRTUVĖ	20.92
D 15-47	3 MIEGAMASIS	10.32
D 15-47	4 DRABUŽINĖ	10.10
D 15-47	5 VONIA-TUALETAS	5.14
D 15-47	6 SANDĖLIUKAS	1.51
D 15-48	1 PRIEŠKAMBARIS	2.17
D 15-48	2 SVETAINĖVIRTUVĖ	19.36
D 15-48	3 MIEGAMASIS	10.11
D 15-48	4 VONIA-TUALETAS	5.73
D 15-48	5 DRABUŽINĖ	3.38
D 15-49	1 PRIEŠKAMBARIS	40.75 m²
D 15-49	2 SVETAINĖVIRTUVĖ	2.82
D 15-49	3 MIEGAMASIS	10.64
D 15-49	4 VONIA-TUALETAS	4.12
D 15-49	5 DRABUŽINĖ	1.95
D 15-50	1 PRIEŠKAMBARIS	42.70 m²
D 15-50	2 SVETAINĖVIRTUVĖ	4.33
D 15-50	3 MIEGAMASIS	18.28
D 15-50	4 VONIA-TUALETAS	9.09
D 15-50	5 DRABUŽINĖ	4.12
D 15-51	1 PRIEŠKAMBARIS	2.15
D 15-51	2 SVETAINĖVIRTUVĖ	19.37
D 15-51	3 MIEGAMASIS	10.11
D 15-51	4 VONIA-TUALETAS	5.72
D 15-51	5 DRABUŽINĖ	3.39
D 15-LH1	LH1 KORIDORIUS	15.20
D 15-LH1	LH1 KORIDORIUS	48.97 m²

**DAUGIABUČIO D2 KORPUSO PENKTO AUKŠTO EKSPLIKACIJA**

NR.	PATALPOS PAVADINIMAS	PLOTAS (kv.m)
D 2-5-47	1 PRIEŠKAMBARIS	8.82
D 2-5-47	2 SVETAINĖVIRTUVĖ	23.01
D 2-5-47	3 MIEGAMASIS	9.77
D 2-5-47	4 MIEGAMASIS	9.75
D 2-5-47	5 VONIA-TUALETAS	5.09
D 2-5-47	6 SANDĖLIUKAS	1.29
D 2-5-48	1 PRIEŠKAMBARIS	57.73 m²
D 2-5-48	2 SVETAINĖVIRTUVĖ	3.68
D 2-5-48	3 SVETAINĖVIRTUVĖ	22.42
D 2-5-48	4 MIEGAMASIS	9.22
D 2-5-48	5 VONIA-TUALETAS	4.89
D 2-5-49	1 PRIEŠKAMBARIS	40.21 m²
D 2-5-49	2 SVETAINĖVIRTUVĖ	2.39
D 2-5-49	3 SVETAINĖVIRTUVĖ	22.73
D 2-5-49	4 MIEGAMASIS	12.03
D 2-5-49	5 VONIA-TUALETAS	4.03
D 2-5-49	6 VONIA-TUALETAS	5.72
D 2-5-50	1 PRIEŠKAMBARIS	46.90 m²
D 2-5-50	2 SVETAINĖVIRTUVĖ	2.66
D 2-5-50	3 SVETAINĖVIRTUVĖ	19.81
D 2-5-50	4 MIEGAMASIS	8.48
D 2-5-50	5 VONIA-TUALETAS	3.90
D 2-5-50	6 VONIA-TUALETAS	4.99
D 2-5-51	1 PRIEŠKAMBARIS	39.84 m²
D 2-5-51	2 SVETAINĖVIRTUVĖ	2.41
D 2-5-51	3 SVETAINĖVIRTUVĖ	22.73
D 2-5-51	4 MIEGAMASIS	12.03
D 2-5-51	5 VONIA-TUALETAS	4.03
D 2-5-51	6 VONIA-TUALETAS	5.72
D 2-5-52	1 PRIEŠKAMBARIS	46.92 m²
D 2-5-52	2 SVETAINĖVIRTUVĖ	22.98
D 2-5-52	3 MIEGAMASIS	10.06
D 2-5-52	4 DRABUŽINĖ	10.10
D 2-5-52	5 VONIA-TUALETAS	5.09
D 2-5-52	6 SANDĖLIUKAS	1.51
D 2-5-53	1 PRIEŠKAMBARIS	57.71 m²
D 2-5-53	2 SVETAINĖVIRTUVĖ	20.92
D 2-5-53	3 MIEGAMASIS	10.32
D 2-5-53	4 DRABUŽINĖ	10.10
D 2-5-53	5 VONIA-TUALETAS	5.14
D 2-5-53	6 SANDĖLIUKAS	1.51
D 2-5-54	1 PRIEŠKAMBARIS	3.85
D 2-5-54	2 SVETAINĖVIRTUVĖ	25.95
D 2-5-54	3 MIEGAMASIS	9.91
D 2-5-54	4 MIEGAMASIS	12.78
D 2-5-54	5 VONIA-TUALETAS	5.37
D 2-5-55	1 PRIEŠKAMBARIS	57.71 m²
D 2-5-55	2 SVETAINĖVIRTUVĖ	3.85
D 2-5-55	3 SVETAINĖVIRTUVĖ	23.12
D 2-5-55	4 MIEGAMASIS	9.81
D 2-5-55	5 MIEGAMASIS	9.84
D 2-5-55	6 VONIA-TUALETAS	5.37
D 2-5-55	7 SANDĖLIUKAS	1.51
D 2-5-56	1 PRIEŠKAMBARIS	3.85
D 2-5-56	2 SVETAINĖVIRTUVĖ	25.95
D 2-5-56	3 MIEGAMASIS	9.91
D 2-5-56	4 MIEGAMASIS	12.78
D 2-5-56	5 VONIA-TUALETAS	5.37
D 2-5-57	1 PRIEŠKAMBARIS	57.71 m²
D 2-5-57	2 SVETAINĖVIRTUVĖ	3.85
D 2-5-57	3 SVETAINĖVIRTUVĖ	23.12
D 2-5-57	4 MIEGAMASIS	9.81
D 2-5-57	5 MIEGAMASIS	9.84
D 2-5-57	6 VONIA-TUALETAS	5.37
D 2-5-57	7 SANDĖLIUKAS	1.51
D 2-5-LH1	LH1 KORIDORIUS	17.12
D 2-5-LH1	LH1 KORIDORIUS	47.61 m²
D 2-5-LH2	LH2 KORIDORIUS	17.12 m²
D 2-5-LH2	LH2 KORIDORIUS	34.76 m²
D 2-5-LH2	LH2 KORIDORIUS	47.62 m²

**D3 KORPUSAS PENKTO AUKŠTO EKSPLIKACIJA**

NR.	PATALPOS PAVADINIMAS	PLOTAS (kv.m)
D 3-5-33	1 PRIEŠKAMBARIS	3.50
D 3-5-33	2 SVETAINĖVIRTUVĖ	16.58
D 3-5-33	3 MIEGAMASIS	7.91
D 3-5-33	4 VONIA-TUALETAS	4.49
D 3-5-34	1 PRIEŠKAMBARIS	32.46 m²
D 3-5-34	2 SVETAINĖVIRTUVĖ	4.09
D 3-5-34	3 SVETAINĖVIRTUVĖ	19.92
D 3-5-34	4 VONIA-TUALETAS	4.76
D 3-5-34	5 VONIA-TUALETAS	28.77 m²
D 3-5-35	1 PRIEŠKAMBARIS	4.30
D 3-5-35	2 SVETAINĖVIRTUVĖ	16.83
D 3-5-35	3 MIEGAMASIS	9.58
D 3-5-35	4 VONIA-TUALETAS	4.44
D 3-5-36	1 PRIEŠKAMBARIS	35.15 m²
D 3-5-36	2 SVETAINĖVIRTUVĖ	4.48
D 3-5-36	3 SVETAINĖVIRTUVĖ	20.88
D 3-5-36	4 MIEGAMASIS	9.78
D 3-5-36	5 MIEGAMASIS	9.82
D 3-5-36	6 VONIA-TUALETAS	5.59
D 3-5-36	7 SANDĖLIUKAS	1.29
D 3-5-37	1 PRIEŠKAMBARIS	2.08
D 3-5-37	2 MIEGAMASIS	7.40
D 3-5-37	3 SVETAINĖVIRTUVĖ	15.48
D 3-5-37	4 VONIA-TUALETAS	4.93
D 3-5-37	5 DRABUŽINĖ	32.80 m²
D 3-5-38	1 PRIEŠKAMBARIS	8.01
D 3-5-38	2 SVETAINĖVIRTUVĖ	23.15
D 3-5-38	3 MIEGAMASIS	9.78
D 3-5-38	4 MIEGAMASIS	9.82
D 3-5-38	5 VONIA-TUALETAS	5.34
D 3-5-38	6 SANDĖLIUKAS	1.36
D 3-5-39	1 PRIEŠKAMBARIS	57.46 m²
D 3-5-39	2 SVETAINĖVIRTUVĖ	8.48
D 3-5-39	3 SVETAINĖVIRTUVĖ	22.79
D 3-5-39	4 MIEGAMASIS	9.78
D 3-5-39	5 MIEGAMASIS	9.82
D 3-5-39	6 VONIA-TUALETAS	5.36
D 3-5-39	7 SANDĖLIUKAS	1.29
D 3-5-40	1 PRIEŠKAMBARIS	57.52 m²
D 3-5-40	2 SVETAINĖVIRTUVĖ	3.86
D 3-5-40	3 SVETAINĖVIRTUVĖ	20.44
D 3-5-40	4 MIEGAMASIS	12.82
D 3-5-40	5 MIEGAMASIS	9.62
D 3-5-40	6 VONIA-TUALETAS	5.51
D 3-5-41	1 PRIEŠKAMBARIS	1.90
D 3-5-41	2 SVETAINĖVIRTUVĖ	17.02
D 3-5-41	3 MIEGAMASIS	8.01
D 3-5-41	4 VONIA-TUALETAS	4.94
D 3-5-41	5 DRABUŽINĖ	2.98
D 3-5-LH1	LH1 KORIDORIUS	34.91 m²
D 3-5-LH1	LH1 KORIDORIUS	47.61 m²
D 3-5-LH1	LH1 KORIDORIUS	47.61 m²
D 3-5-LH1	LH1 KORIDORIUS	47.61 m²

**D4 KORPUSAS PENKTO AUKŠTO EKSPLIKACIJA**

NR.	PATALPOS PAVADINIMAS	PLOTAS (kv.m)
D 4-5-25	1 PRIEŠKAMBARIS	2.17
D 4-5-25	2 SVETAINĖVIRTUVĖ	15.38
D 4-5-25	3 MIEGAMASIS	8.87
D 4-5-25	4 VONIA-TUALETAS	4.52
D 4-5-25	5 DRABUŽINĖ	2.97
D 4-5-26	1 PRIEŠKAMBARIS	33.91 m²
D 4-5-26	2 SVETAINĖVIRTUVĖ	1.94
D 4-5-26	3 SVETAINĖVIRTUVĖ	18.16
D 4-5-26	4 MIEGAMASIS	8.33
D 4-5-26	5 VONIA-TUALETAS	3.06
D 4-5-26	6 VONIA-TUALETAS	5.82
D 4-5-26	7 DRABUŽINĖ	3.48
D 4-5-27	1 PRIEŠKAMBARIS	2.17
D 4-5-27	2 SVETAINĖVIRTUVĖ	15.52
D 4-5-27	3 MIEGAMASIS	8.86
D 4-5-27	4 VONIA-TUALETAS	4.52
D 4-5-27	5 DRABUŽINĖ	2.99
D 4-5-28	1 PRIEŠKAMBARIS	34.06 m²
D 4-5-28	2 SVETAINĖVIRTUVĖ	2.20
D 4-5-28	3 SVETAINĖVIRTUVĖ	23.37
D 4-5-28	4 MIEGAMASIS	9.83
D 4-5-28	5 VONIA-TUALETAS	5.03
D 4-5-28	6 VONIA-TUALETAS	5.93
D 4-5-29	1 PRIEŠKAMBARIS	47.83 m²
D 4-5-29	2 SVETAINĖVIRTUVĖ	5.25
D 4-5-29	3 SVETAINĖVIRTUVĖ	17.83
D 4-5-29	4 MIEGAMASIS	8.46
D 4-5-29	5 DRABUŽINĖ	3.11
D 4-5-29	6 VONIA-TUALETAS	5.81
D 4-5-30	1 PRIEŠKAMBARIS	40.56 m²
D 4-5-30	2 SVETAINĖVIRTUVĖ	4.09
D 4-5-30	3 SVETAINĖVIRTUVĖ	20.02
D 4-5-30	4 VONIA-TUALETAS	4.60
D 4-5-31	1 PRIEŠKAMBARIS	28.71 m²
D 4-5-31	2 SVETAINĖVIRTUVĖ	5.98
D 4-5-31	3 SVETAINĖVIRTUVĖ	20.56
D 4-5-31	4 MIEGAMASIS	9.78
D 4-5-31	5 MIEGAMASIS	14.26
D 4-5-31	6 VONIA-TUALETAS	5.26
D 4-5-LH1	LH1 KORIDORIUS	55.84 m²
D 4-5-LH2	LH2 KORIDORIUS	15.30 m²
D 4-5-LH2	LH2 KORIDORIUS	14.26 m²
D 4-5-LH2	LH2 KORIDORIUS	311.26 m²

**D5 KORPUSAS PENKTO AUKŠTO EKSPLIKACIJA**

NR.	PATALPOS PAVADINIMAS	PLOTAS (kv.m)
D 5-5-4	1 PRIEŠKAMBARIS	3.08
D 5-5-4	2 SVETAINĖVIRTUVĖ	24.52
D 5-5-4	3 MIEGAMASIS	12.29
D 5-5-4	4 VONIA-TUALETAS	6.18
D 5-5-5	1 PRIEŠKAMBARIS	46.07 m²
D 5-5-5	2 SVETAINĖVIRTUVĖ	1.44
D 5-5-5	3 SVETAINĖVIRTUVĖ	17.94
D 5-5-5	4 VONIA-TUALETAS	4.81
D 5-5-5	5 DRABUŽINĖ	1.74
D 5-5-6	1 PRIEŠKAMBARIS	25.93 m²
D 5-5-6	2 SVETAINĖVIRTUVĖ	5.08
D 5-5-6	3 SVETAINĖVIRTUVĖ	26.64
D 5-5-6	4 MIEGAMASIS	9.87
D 5-5-6	5 VONIA-TUALETAS	5.25
D 5-5-7	1 PRIEŠKAMBARIS	4.09
D 5-5-7	2 SVETAINĖVIRTUVĖ	20.03
D 5-5-7	3 VONIA-TUALETAS	4.83
D 5-5-8	1 PRIEŠKAMBARIS	28.95 m²
D 5-5-8	2 SVETAINĖVIRTUVĖ	4.03
D 5-5-8	3 SVETAINĖVIRTUVĖ	20.03
D 5-5-8	4 VONIA-TUALETAS	4.88
D 5-5-9	1 PRIEŠKAMBARIS	28.94 m²
D 5-5-9	2 SVETAINĖVIRTUVĖ	20.03
D 5-5-9	3 VONIA-TUALETAS	4.88
D 5-5-10	1 PRIEŠKAMBARIS	28.94 m²
D 5-5-10	2 SVETAINĖVIRTUVĖ	4.59
D 5-5-10	3 VONIA-TUALETAS	4.68
D 5-5-11	1 PRIEŠKAMBARIS	29.12 m²
D 5-5-11	2 SVETAINĖVIRTUVĖ	2.26
D 5-5-11	3 SVETAINĖVIRTUVĖ	16.37
D 5-5-11	4 VONIA-TUALETAS	9.17
D 5-5-11	5 MIEGAMASIS	4.81
D 5-5-11	6 DRABUŽINĖ	3.25
D 5-5-12	1 PRIEŠKAMBARIS	35.86 m²
D 5-5-12	2 SVETAINĖVIRTUVĖ	1.83
D 5-5-12	3 SVETAINĖVIRTUVĖ	17.85
D 5-5-12	4 DRABUŽINĖ	8.83
D 5-5-12	5 VONIA-TUALETAS	3.39
D 5-5-12	6 VONIA-TUALETAS	5.25
D 5-5-12	7 DRABUŽINĖ	2.95
D 5-5-13	1 PRIEŠKAMBARIS	40.10 m²
D 5-5-13	2 SVETAINĖVIRTUVĖ	1.31
D 5-5-13	3 SVETAINĖVIRTUVĖ	19.18
D 5-5-13	4 MIEGAMASIS	9.62
D 5-5-13	5 DRABUŽINĖ	4.18
D 5-5-13	6 VONIA-TUALETAS	5.49
D 5-5-13	7 DRABUŽINĖ	4.02
D 5-5-14	1 PRIEŠKAMBARIS	43.80 m²
D 5-5-14	2 SVETAINĖVIRTUVĖ	2.45
D 5-5-14	3 SVETAINĖVIRTUVĖ	17.87
D 5-5-14	4 MIEGAMASIS	10.11
D 5-5-14	5 VONIA-TUALETAS	5.75
D 5-5-14	6 DRABUŽINĖ	3.92
D 5-5-15	1 PRIEŠKAMBARIS	40.10 m²
D 5-5-15	2 SVETAINĖVIRTUVĖ	2.82
D 5-5-15	3 SVETAINĖVIRTUVĖ	17.99
D 5-5-15	4 MIEGAMASIS	10.11
D 5-5-15	5 VONIA-TUALETAS	5.75
D 5-5-15	6 DRABUŽINĖ	3.92
D 5-5-16	1 PRIEŠKAMBARIS	40.03 m²
D 5-5-16	2 SVETAINĖVIRTUVĖ	2.43
D 5-5-16	3 SVETAINĖVIRTUVĖ	17.82
D 5-5-16	4 MIEGAMASIS	10.11
D 5-5-16	5 VONIA-TUALETAS	5.75
D 5-5-16	6 DRABUŽINĖ	3.9



DAUGIABUČIO D1 KORPUSO ŠEŠTO AUKŠTO EKSPLIKACIJA			DAUGIABUČIO D2 KORPUSO ŠEŠTO AUKŠTO EKSPLIKACIJA			D3 KORPUSAS ŠEŠTO AUKŠTO EKSPLIKACIJA			D4 KORPUSAS ŠEŠTO AUKŠTO EKSPLIKACIJA			D5 KORPUSAS ŠEŠTO AUKŠTO EKSPLIKACIJA		
NR.	PATALPOS PAVADINIMAS	PLOTAS (kv.m)	NR.	PATALPOS PAVADINIMAS	PLOTAS (kv.m)	NR.	PATALPOS PAVADINIMAS	PLOTAS (kv.m)	NR.	PATALPOS PAVADINIMAS	PLOTAS (kv.m)	NR.	PATALPOS PAVADINIMAS	PLOTAS (kv.m)
D 16-02	1 PRIEŠKAMBARIS	1.84	D 2-6-66	1 PRIEŠKAMBARIS	8.88	D 3-6-42	1 PRIEŠKAMBARIS	3.50	D 4-6-32	1 PRIEŠKAMBARIS	2.17	D 5-6-68	1 PRIEŠKAMBARIS	3.08
D 16-02	2 SVETAINĖVIRTUVĖ	18.37	D 2-6-66	2 SVETAINĖVIRTUVĖ	22.98	D 3-6-42	2 SVETAINĖVIRTUVĖ	16.58	D 4-6-32	2 SVETAINĖVIRTUVĖ	15.38	D 5-6-68	2 SVETAINĖVIRTUVĖ	24.52
D 16-02	3 MIEGAMASIS	8.76	D 2-6-66	3 MIEGAMASIS	9.77	D 3-6-42	3 MIEGAMASIS	7.91	D 4-6-32	3 MIEGAMASIS	8.87	D 5-6-68	3 MIEGAMASIS	12.29
D 16-02	4 DRABUŽINĖ	3.73	D 2-6-66	4 MIEGAMASIS	9.75	D 3-6-42	4 VONIA-TUALETAS	4.41	D 4-6-32	4 VONIA-TUALETAS	4.43	D 5-6-68	4 VONIA-TUALETAS	8.14
D 16-02	5 VONIA-TUALETAS	5.27	D 2-6-66	5 VONIA-TUALETAS	5.27	D 3-6-42	5 VONIA-TUALETAS	5.04	D 4-6-32	5 VONIA-TUALETAS	4.43	D 5-6-68	5 VONIA-TUALETAS	4.43
D 16-02	6 DRABUŽINĖ	2.78	D 2-6-66	6 SANDELĪUKAS	1.24	D 3-6-42	6 SANDELĪUKAS	1.24	D 4-6-32	6 DRABUŽINĖ	2.97	D 5-6-68	6 DRABUŽINĖ	46.03 m²
D 16-03	1 PRIEŠKAMBARIS	2.13	D 2-6-67	1 PRIEŠKAMBARIS	57.84 m²	D 3-6-43	1 PRIEŠKAMBARIS	4.09	D 4-6-33	1 PRIEŠKAMBARIS	33.82 m²	D 5-6-69	1 PRIEŠKAMBARIS	1.44
D 16-03	2 SVETAINĖVIRTUVĖ	21.47	D 2-6-67	2 SVETAINĖVIRTUVĖ	22.42	D 3-6-43	2 SVETAINĖVIRTUVĖ	19.92	D 4-6-33	2 SVETAINĖVIRTUVĖ	17.96	D 5-6-69	2 SVETAINĖVIRTUVĖ	17.94
D 16-03	3 MIEGAMASIS	9.07	D 2-6-67	3 MIEGAMASIS	9.22	D 3-6-43	3 VONIA-TUALETAS	4.68	D 4-6-33	3 MIEGAMASIS	8.46	D 5-6-69	3 VONIA-TUALETAS	4.74
D 16-03	4 DRABUŽINĖ	3.86	D 2-6-67	4 VONIA-TUALETAS	4.84	D 3-6-43	4 VONIA-TUALETAS	4.44	D 4-6-33	4 DRABUŽINĖ	3.11	D 5-6-69	4 DRABUŽINĖ	1.74
D 16-03	5 VONIA-TUALETAS	5.47	D 2-6-68	1 PRIEŠKAMBARIS	40.10 m²	D 3-6-44	1 PRIEŠKAMBARIS	4.30	D 4-6-33	5 DRABUŽINĖ	3.36	D 5-6-70	1 PRIEŠKAMBARIS	25.86 m²
D 16-03	6 DRABUŽINĖ	3.86	D 2-6-68	2 SVETAINĖVIRTUVĖ	23.99	D 3-6-44	2 SVETAINĖVIRTUVĖ	16.83	D 4-6-33	5 VONIA-TUALETAS	3.36	D 5-6-70	2 SVETAINĖVIRTUVĖ	26.84
D 16-04	1 PRIEŠKAMBARIS	2.60	D 2-6-68	3 MIEGAMASIS	12.03	D 3-6-44	3 MIEGAMASIS	9.78	D 4-6-34	1 PRIEŠKAMBARIS	40.68 m²	D 5-6-70	3 MIEGAMASIS	9.87
D 16-04	2 SVETAINĖVIRTUVĖ	19.81	D 2-6-68	4 DRABUŽINĖ	4.03	D 3-6-44	4 VONIA-TUALETAS	4.44	D 4-6-34	2 SVETAINĖVIRTUVĖ	15.51	D 5-6-70	4 VONIA-TUALETAS	5.20
D 16-04	3 MIEGAMASIS	8.48	D 2-6-68	5 VONIA-TUALETAS	5.86	D 3-6-45	1 PRIEŠKAMBARIS	8.48	D 4-6-34	3 MIEGAMASIS	8.87	D 5-6-71	1 PRIEŠKAMBARIS	46.79 m²
D 16-04	4 DRABUŽINĖ	3.90	D 2-6-69	1 PRIEŠKAMBARIS	2.60	D 3-6-45	2 SVETAINĖVIRTUVĖ	20.83	D 4-6-34	4 MIEGAMASIS	8.87	D 5-6-71	2 SVETAINĖVIRTUVĖ	4.59
D 16-04	5 VONIA-TUALETAS	3.90	D 2-6-69	2 SVETAINĖVIRTUVĖ	19.81	D 3-6-45	3 MIEGAMASIS	9.82	D 4-6-34	5 VONIA-TUALETAS	2.99	D 5-6-71	3 MIEGAMASIS	20.03
D 16-05	1 PRIEŠKAMBARIS	2.41	D 2-6-69	3 MIEGAMASIS	8.48	D 3-6-45	4 VONIA-TUALETAS	5.54	D 4-6-35	1 PRIEŠKAMBARIS	33.97 m²	D 5-6-72	1 PRIEŠKAMBARIS	28.69 m²
D 16-05	2 SVETAINĖVIRTUVĖ	22.67	D 2-6-69	4 DRABUŽINĖ	3.90	D 3-6-45	5 VONIA-TUALETAS	5.54	D 4-6-35	2 SVETAINĖVIRTUVĖ	23.32	D 5-6-72	2 SVETAINĖVIRTUVĖ	20.03
D 16-05	3 MIEGAMASIS	12.03	D 2-6-69	5 VONIA-TUALETAS	4.94	D 3-6-45	6 SANDELĪUKAS	1.29	D 4-6-35	3 MIEGAMASIS	11.30	D 5-6-72	3 VONIA-TUALETAS	4.77
D 16-05	4 DRABUŽINĖ	4.03	D 2-6-70	1 PRIEŠKAMBARIS	39.73 m²	D 3-6-46	1 PRIEŠKAMBARIS	2.08	D 4-6-35	4 DRABUŽINĖ	5.03	D 5-6-73	1 PRIEŠKAMBARIS	28.89 m²
D 16-05	5 VONIA-TUALETAS	5.66	D 2-6-70	2 SVETAINĖVIRTUVĖ	3.62	D 3-6-46	2 MIEGAMASIS	7.40	D 4-6-35	5 VONIA-TUALETAS	5.88	D 5-6-73	2 SVETAINĖVIRTUVĖ	4.09
D 16-06	1 PRIEŠKAMBARIS	8.03	D 2-6-70	3 MIEGAMASIS	9.23	D 3-6-46	3 VONIA-TUALETAS	4.81	D 4-6-36	1 PRIEŠKAMBARIS	47.73 m²	D 5-6-73	3 SVETAINĖVIRTUVĖ	20.03
D 16-06	2 SVETAINĖVIRTUVĖ	22.92	D 2-6-70	4 DRABUŽINĖ	4.83	D 3-6-46	4 DRABUŽINĖ	2.93	D 4-6-36	2 SVETAINĖVIRTUVĖ	17.83	D 5-6-73	4 VONIA-TUALETAS	4.77
D 16-06	3 MIEGAMASIS	10.06	D 2-6-71	1 PRIEŠKAMBARIS	40.12 m²	D 3-6-47	1 PRIEŠKAMBARIS	8.01	D 4-6-36	3 MIEGAMASIS	8.46	D 5-6-74	1 PRIEŠKAMBARIS	4.59
D 16-06	4 MIEGAMASIS	10.10	D 2-6-71	2 SVETAINĖVIRTUVĖ	1.81	D 3-6-47	2 SVETAINĖVIRTUVĖ	23.15	D 4-6-36	4 DRABUŽINĖ	3.11	D 5-6-74	2 SVETAINĖVIRTUVĖ	19.85
D 16-06	5 VONIA-TUALETAS	5.04	D 2-6-71	3 MIEGAMASIS	18.62	D 3-6-47	3 MIEGAMASIS	9.78	D 4-6-36	5 VONIA-TUALETAS	5.86	D 5-6-74	3 MIEGAMASIS	4.64
D 16-06	6 SANDELĪUKAS	1.51	D 2-6-71	4 VONIA-TUALETAS	5.02	D 3-6-47	4 MIEGAMASIS	8.02	D 4-6-36	6 DRABUŽINĖ	40.46 m²	D 5-6-74	4 VONIA-TUALETAS	29.08 m²
D 16-07	1 PRIEŠKAMBARIS	57.66 m²	D 2-6-71	5 VONIA-TUALETAS	5.12	D 3-6-47	5 VONIA-TUALETAS	9.82	D 4-6-37	1 PRIEŠKAMBARIS	4.20	D 5-6-75	1 PRIEŠKAMBARIS	2.26
D 16-07	2 SVETAINĖVIRTUVĖ	8.24	D 2-6-71	6 SANDELĪUKAS	2.97	D 3-6-47	6 SANDELĪUKAS	1.36	D 4-6-37	2 SVETAINĖVIRTUVĖ	19.76	D 5-6-75	2 SVETAINĖVIRTUVĖ	16.37
D 16-07	3 MIEGAMASIS	20.92	D 2-6-72	1 PRIEŠKAMBARIS	36.54 m²	D 3-6-48	1 PRIEŠKAMBARIS	8.00	D 4-6-37	3 VONIA-TUALETAS	4.68	D 5-6-75	3 MIEGAMASIS	9.17
D 16-07	4 MIEGAMASIS	10.32	D 2-6-72	2 SVETAINĖVIRTUVĖ	8.00	D 3-6-48	2 SVETAINĖVIRTUVĖ	22.79	D 4-6-38	1 PRIEŠKAMBARIS	5.95	D 5-6-75	4 VONIA-TUALETAS	4.74
D 16-07	5 VONIA-TUALETAS	10.10	D 2-6-72	3 MIEGAMASIS	23.12	D 3-6-48	3 MIEGAMASIS	9.81	D 4-6-38	2 SVETAINĖVIRTUVĖ	20.53	D 5-6-75	5 DRABUŽINĖ	3.26
D 16-07	6 SANDELĪUKAS	5.03	D 2-6-72	4 MIEGAMASIS	9.81	D 3-6-48	4 MIEGAMASIS	9.78	D 4-6-38	3 MIEGAMASIS	9.78	D 5-6-75	6 DRABUŽINĖ	35.80 m²
D 16-08	1 PRIEŠKAMBARIS	56.12 m²	D 2-6-72	5 VONIA-TUALETAS	5.34	D 3-6-48	5 VONIA-TUALETAS	5.28	D 4-6-38	4 MIEGAMASIS	14.31	D 5-6-76	1 PRIEŠKAMBARIS	1.83
D 16-08	2 SVETAINĖVIRTUVĖ	2.17	D 2-6-72	6 SANDELĪUKAS	1.51	D 3-6-48	6 SANDELĪUKAS	1.51	D 4-6-38	5 MIEGAMASIS	5.29	D 5-6-76	2 SVETAINĖVIRTUVĖ	8.83
D 16-08	3 MIEGAMASIS	19.36	D 2-6-73	1 PRIEŠKAMBARIS	57.80 m²	D 3-6-49	1 PRIEŠKAMBARIS	3.86	D 4-6-38	6 VONIA-TUALETAS	55.79 m²	D 5-6-76	3 MIEGAMASIS	3.39
D 16-08	4 VONIA-TUALETAS	10.11	D 2-6-73	2 SVETAINĖVIRTUVĖ	3.80	D 3-6-49	2 SVETAINĖVIRTUVĖ	20.44	D 4-6-38	1 KORIDORIUS	15.22	D 5-6-76	4 VONIA-TUALETAS	5.87
D 16-08	5 DRABUŽINĖ	5.67	D 2-6-73	3 MIEGAMASIS	25.95	D 3-6-49	3 MIEGAMASIS	12.82	D 4-6-38	2 KORIDORIUS	14.22 m²	D 5-6-76	5 VONIA-TUALETAS	3.29
D 16-09	1 PRIEŠKAMBARIS	3.33	D 2-6-73	4 MIEGAMASIS	9.91	D 3-6-49	4 MIEGAMASIS	9.62	D 4-6-39	1 KORIDORIUS	18.22 m²	D 5-6-76	6 DRABUŽINĖ	40.06 m²
D 16-09	2 SVETAINĖVIRTUVĖ	2.92	D 2-6-73	5 VONIA-TUALETAS	12.78	D 3-6-49	5 VONIA-TUALETAS	9.62	D 4-6-39	2 KORIDORIUS	14.22 m²	D 5-6-77	1 PRIEŠKAMBARIS	1.31
D 16-09	3 MIEGAMASIS	23.17	D 2-6-74	1 PRIEŠKAMBARIS	57.89 m²	D 3-6-50	1 PRIEŠKAMBARIS	1.96	D 4-6-39	3 VONIA-TUALETAS	310.51 m²	D 5-6-77	2 SVETAINĖVIRTUVĖ	19.21
D 16-09	4 VONIA-TUALETAS	10.64	D 2-6-74	2 SVETAINĖVIRTUVĖ	1.90	D 3-6-50	2 SVETAINĖVIRTUVĖ	16.84	D 4-6-39	4 MIEGAMASIS	9.01	D 5-6-77	3 MIEGAMASIS	9.60
D 16-09	5 DRABUŽINĖ	4.12	D 2-6-74	3 MIEGAMASIS	22.31	D 3-6-50	3 MIEGAMASIS	9.01	D 4-6-39	5 VONIA-TUALETAS	5.20	D 5-6-77	4 DRABUŽINĖ	4.17
D 16-10	1 PRIEŠKAMBARIS	1.95	D 2-6-74	4 VONIA-TUALETAS	11.53	D 3-6-50	4 VONIA-TUALETAS	5.20	D 4-6-39	6 DRABUŽINĖ	5.20	D 5-6-77	5 VONIA-TUALETAS	5.41
D 16-10	2 SVETAINĖVIRTUVĖ	4.33	D 2-6-74	5 DRABUŽINĖ	4.01	D 3-6-50	5 DRABUŽINĖ	2.79	D 4-6-39	1 KORIDORIUS	55.79 m²	D 5-6-77	6 DRABUŽINĖ	4.01
D 16-10	3 MIEGAMASIS	18.28	D 2-6-LH1	LH1 KORIDORIUS	45.88 m²	D 3-6-LH1	LH1 KORIDORIUS	34.80 m²	D 4-6-LH1	LH1 KORIDORIUS	15.22	D 5-6-78	1 PRIEŠKAMBARIS	2.45
D 16-10	4 VONIA-TUALETAS	9.09	D 2-6-LH2	LH2 KORIDORIUS	17.12 m²	D 3-6-LH2	LH2 KORIDORIUS	47.61 m²	D 4-6-LH2	LH2 KORIDORIUS	14.22 m²	D 5-6-78	2 SVETAINĖVIRTUVĖ	17.87
D 16-10	5 DRABUŽINĖ	1.95			34.76 m²			434.17 m²			D 5-6-78	3 MIEGAMASIS	10.11	
D 16-11	1 PRIEŠKAMBARIS	2.15			473.86 m²						D 5-6-78	4 VONIA-TUALETAS	5.87	
D 16-11	2 SVETAINĖVIRTUVĖ	19.37									D 5-6-78	5 DRABUŽINĖ	3.92	
D 16-11	3 MIEGAMASIS	10.11									D 5-6-79	1 PRIEŠKAMBARIS	40.02 m²	
D 16-11	4 VONIA-TUALETAS	5.67									D 5-6-79	2 SVETAINĖVIRTUVĖ	2.45	
D 16-11	5 DRABUŽINĖ	3.34									D 5-6-79	3 MIEGAMASIS	17.99	
D 16-LH1	LH1 KORIDORIUS	15.20									D 5-6-79	4 VONIA-TUALETAS	10.11	
D 16-LH2	LH2 KORIDORIUS	16.75									D 5-6-79	5 DRABUŽINĖ	3.36	
		480.08 m²									D 5-6-80	1 PRIEŠKAMBARIS	39.95 m²	
											D 5-6-80	2 SVETAINĖVIRTUVĖ	2.43	
											D 5-6-80	3 MIEGAMASIS	17.82	
											D 5-6-80	4 VONIA-TUALETAS	10.11	
											D 5-6-80	5 DRABUŽINĖ	5.87	
											D 5-6-80	6 DRABUŽINĖ	3.92	
											D 5-6-81	1 PRIEŠKAMBARIS	39.95 m²	
											D 5-6-81	2 SVETAINĖVIRTUVĖ	2.43	
											D 5-6-81	3 MIEGAMASIS	17.82	
											D 5-6-81	4 VONIA-TUALETAS	10.11	
											D 5-6-81	5 DRABUŽINĖ	5.87	
											D 5-6-81	6 DRABUŽINĖ	3.92	
											D 5-6-LH1	LH1 KORIDORIUS	39.95 m²	
											D 5-6-LH2	LH2 KORIDORIUS	14.57 m²	



**DAUGIABUČIO D1 KORPUSO SEPTINTO AUKŠTO EKSPLIKACIJA**

NR.	PATALPOS PAVADINIMAS	PLOTAS (kv.m)
D 17-82	1 PRIEŠKAMBARIS	1,84
D 17-82	2 SVETAINĖ/VIRTUVĖ	18,37
D 17-82	3 MIEGAMASIS	8,76
D 17-82	4 DRABUŽINĖ	3,73
D 17-82	5 VONIA-TUALETAS	5,22
D 17-82	6 DRABUŽINĖ	2,70
D 17-83	1 PRIEŠKAMBARIS	40,82 m²
D 17-83	2 SVETAINĖ/VIRTUVĖ	21,47
D 17-83	3 MIEGAMASIS	9,07
D 17-83	4 DRABUŽINĖ	3,86
D 17-83	5 VONIA-TUALETAS	5,42
D 17-83	6 DRABUŽINĖ	3,24
D 17-84	1 PRIEŠKAMBARIS	45,19 m²
D 17-84	2 SVETAINĖ/VIRTUVĖ	2,52
D 17-84	3 MIEGAMASIS	8,48
D 17-84	4 DRABUŽINĖ	3,90
D 17-84	5 VONIA-TUALETAS	4,89
D 17-85	1 PRIEŠKAMBARIS	19,81
D 17-85	2 SVETAINĖ/VIRTUVĖ	22,62
D 17-85	3 MIEGAMASIS	12,03
D 17-85	4 DRABUŽINĖ	4,03
D 17-85	5 VONIA-TUALETAS	3,90
D 17-86	1 PRIEŠKAMBARIS	39,89 m²
D 17-86	2 SVETAINĖ/VIRTUVĖ	8,03
D 17-86	3 MIEGAMASIS	22,87
D 17-86	4 DRABUŽINĖ	10,96
D 17-86	5 VONIA-TUALETAS	10,10
D 17-86	6 SANDELŪKAS	4,98
D 17-87	1 PRIEŠKAMBARIS	57,55 m²
D 17-87	2 SVETAINĖ/VIRTUVĖ	8,19
D 17-87	3 MIEGAMASIS	20,92
D 17-87	4 MIEGAMASIS	10,32
D 17-87	5 VONIA-TUALETAS	4,98
D 17-87	6 SANDELŪKAS	1,51
D 17-88	1 PRIEŠKAMBARIS	56,02 m²
D 17-88	2 SVETAINĖ/VIRTUVĖ	2,17
D 17-88	3 MIEGAMASIS	19,36
D 17-88	4 VONIA-TUALETAS	10,11
D 17-88	5 DRABUŽINĖ	5,82
D 17-88	6 DRABUŽINĖ	3,25
D 17-89	1 PRIEŠKAMBARIS	40,51 m²
D 17-89	2 SVETAINĖ/VIRTUVĖ	2,82
D 17-89	3 MIEGAMASIS	23,17
D 17-89	4 VONIA-TUALETAS	10,64
D 17-89	5 DRABUŽINĖ	4,12
D 17-90	1 PRIEŠKAMBARIS	4,33
D 17-90	2 SVETAINĖ/VIRTUVĖ	18,28
D 17-90	3 MIEGAMASIS	9,09
D 17-90	4 VONIA-TUALETAS	4,12
D 17-90	5 DRABUŽINĖ	1,95
D 17-91	1 PRIEŠKAMBARIS	2,15
D 17-91	2 SVETAINĖ/VIRTUVĖ	19,37
D 17-91	3 MIEGAMASIS	10,11
D 17-91	4 VONIA-TUALETAS	5,81
D 17-91	5 DRABUŽINĖ	3,25
D 17-LH1	LH1 KORIDORIUS	40,40 m²
D 17-LH2	LH2 KORIDORIUS	15,20 m²
		16,75
		479,10 m²

**DAUGIABUČIO D2 KORPUSO SEPTINTO AUKŠTO EKSPLIKACIJA**

NR.	PATALPOS PAVADINIMAS	PLOTAS (kv.m)
D 27-75	1 PRIEŠKAMBARIS	8,82
D 27-75	2 SVETAINĖ/VIRTUVĖ	22,95
D 27-75	3 MIEGAMASIS	9,77
D 27-75	4 MIEGAMASIS	9,75
D 27-75	5 VONIA-TUALETAS	5,03
D 27-75	6 SANDELŪKAS	1,29
D 27-76	1 PRIEŠKAMBARIS	57,81 m²
D 27-76	2 SVETAINĖ/VIRTUVĖ	3,51
D 27-76	3 MIEGAMASIS	22,42
D 27-76	4 MIEGAMASIS	9,22
D 27-76	5 VONIA-TUALETAS	4,78
D 27-77	1 PRIEŠKAMBARIS	39,79 m²
D 27-77	2 SVETAINĖ/VIRTUVĖ	2,39
D 27-77	3 MIEGAMASIS	22,62
D 27-77	4 MIEGAMASIS	12,03
D 27-77	5 VONIA-TUALETAS	4,03
D 27-78	1 PRIEŠKAMBARIS	46,48 m²
D 27-78	2 SVETAINĖ/VIRTUVĖ	2,52
D 27-78	3 MIEGAMASIS	19,81
D 27-78	4 DRABUŽINĖ	8,48
D 27-78	5 VONIA-TUALETAS	3,90
D 27-79	1 PRIEŠKAMBARIS	39,89 m²
D 27-79	2 MIEGAMASIS	3,56
D 27-79	3 MIEGAMASIS	9,23
D 27-79	4 SVETAINĖ/VIRTUVĖ	22,44
D 27-79	5 VONIA-TUALETAS	4,78
D 27-80	1 PRIEŠKAMBARIS	40,01 m²
D 27-80	2 MIEGAMASIS	8,02
D 27-80	3 MIEGAMASIS	16,62
D 27-80	4 VONIA-TUALETAS	5,02
D 27-80	5 DRABUŽINĖ	2,97
D 27-81	1 PRIEŠKAMBARIS	56,28 m²
D 27-81	2 SVETAINĖ/VIRTUVĖ	7,65
D 27-81	3 MIEGAMASIS	23,12
D 27-81	4 MIEGAMASIS	9,81
D 27-81	5 MIEGAMASIS	9,84
D 27-81	6 VONIA-TUALETAS	5,26
D 27-81	7 SANDELŪKAS	1,51
D 27-82	1 PRIEŠKAMBARIS	57,48 m²
D 27-82	2 SVETAINĖ/VIRTUVĖ	3,74
D 27-82	3 MIEGAMASIS	25,95
D 27-82	4 MIEGAMASIS	9,91
D 27-82	5 MIEGAMASIS	12,78
D 27-82	6 VONIA-TUALETAS	5,25
D 27-83	1 PRIEŠKAMBARIS	57,63 m²
D 27-83	2 SVETAINĖ/VIRTUVĖ	1,90
D 27-83	3 MIEGAMASIS	22,31
D 27-83	4 MIEGAMASIS	11,53
D 27-83	5 VONIA-TUALETAS	5,83
D 27-83	6 DRABUŽINĖ	3,92
D 27-LH1	LH1 KORIDORIUS	45,49 m²
D 27-LH2	LH2 KORIDORIUS	17,12 m²
D 27-LH2	LH2 KORIDORIUS	34,71 m²
		472,77 m²

**D3 KORPUSAS SEPTINTO AUKŠTO EKSPLIKACIJA**

NR.	PATALPOS PAVADINIMAS	PLOTAS (kv.m)
D 37-51	1 PRIEŠKAMBARIS	3,55
D 37-51	2 SVETAINĖ/VIRTUVĖ	16,60
D 37-51	3 MIEGAMASIS	7,84
D 37-51	4 VONIA-TUALETAS	4,32
D 37-52	1 PRIEŠKAMBARIS	4,18
D 37-52	2 SVETAINĖ/VIRTUVĖ	19,73
D 37-52	3 VONIA-TUALETAS	4,71
D 37-53	1 PRIEŠKAMBARIS	28,02 m²
D 37-53	2 SVETAINĖ/VIRTUVĖ	4,30
D 37-53	3 MIEGAMASIS	16,83
D 37-53	4 VONIA-TUALETAS	9,58
D 37-54	1 PRIEŠKAMBARIS	35,00 m²
D 37-54	2 SVETAINĖ/VIRTUVĖ	8,48
D 37-54	3 MIEGAMASIS	20,79
D 37-54	4 MIEGAMASIS	9,82
D 37-54	5 VONIA-TUALETAS	5,50
D 37-54	6 SANDELŪKAS	1,29
D 37-55	1 PRIEŠKAMBARIS	55,06 m²
D 37-55	2 MIEGAMASIS	2,08
D 37-55	3 MIEGAMASIS	7,40
D 37-55	4 VONIA-TUALETAS	15,46
D 37-55	5 VONIA-TUALETAS	4,81
D 37-55	6 DRABUŽINĖ	2,93
D 37-56	1 PRIEŠKAMBARIS	57,28 m²
D 37-56	2 SVETAINĖ/VIRTUVĖ	7,93
D 37-56	3 MIEGAMASIS	23,15
D 37-56	4 VONIA-TUALETAS	9,78
D 37-56	5 MIEGAMASIS	9,82
D 37-56	6 SANDELŪKAS	1,36
D 37-57	1 PRIEŠKAMBARIS	57,28 m²
D 37-57	2 SVETAINĖ/VIRTUVĖ	8,62
D 37-57	3 MIEGAMASIS	22,79
D 37-57	4 MIEGAMASIS	9,78
D 37-57	5 MIEGAMASIS	9,78
D 37-57	6 VONIA-TUALETAS	5,20
D 37-57	7 SANDELŪKAS	1,15
D 37-58	1 PRIEŠKAMBARIS	57,36 m²
D 37-58	2 SVETAINĖ/VIRTUVĖ	3,87
D 37-58	3 MIEGAMASIS	20,49
D 37-58	4 MIEGAMASIS	12,86
D 37-58	5 MIEGAMASIS	9,62
D 37-58	6 VONIA-TUALETAS	5,46
D 37-59	1 PRIEŠKAMBARIS	62,09 m²
D 37-59	2 SVETAINĖ/VIRTUVĖ	1,96
D 37-59	3 MIEGAMASIS	16,84
D 37-59	4 MIEGAMASIS	8,01
D 37-59	5 VONIA-TUALETAS	5,12
D 37-59	6 DRABUŽINĖ	2,78
D 37-LH1	LH1 KORIDORIUS	34,71 m²
D 37-LH1	LH1 KORIDORIUS	47,62 m²
D 37-LH1	LH1 KORIDORIUS	17,12 m²
		433,33 m²

**D4 KORPUSAS SEPTINTO AUKŠTO EKSPLIKACIJA**

NR.	PATALPOS PAVADINIMAS	PLOTAS (kv.m)
D 47-39	1 PRIEŠKAMBARIS	2,07
D 47-39	2 SVETAINĖ/VIRTUVĖ	15,10
D 47-39	3 MIEGAMASIS	9,11
D 47-39	4 VONIA-TUALETAS	4,48
D 47-39	5 DRABUŽINĖ	2,14
D 47-40	1 PRIEŠKAMBARIS	33,73 m²
D 47-40	2 SVETAINĖ/VIRTUVĖ	1,93
D 47-40	3 MIEGAMASIS	17,96
D 47-40	4 MIEGAMASIS	6,46
D 47-40	5 VONIA-TUALETAS	3,11
D 47-40	6 DRABUŽINĖ	5,81
D 47-41	1 PRIEŠKAMBARIS	40,58 m²
D 47-41	2 SVETAINĖ/VIRTUVĖ	2,07
D 47-41	3 MIEGAMASIS	15,23
D 47-41	4 MIEGAMASIS	9,11
D 47-41	5 VONIA-TUALETAS	4,48
D 47-41	6 DRABUŽINĖ	2,99
D 47-42	1 PRIEŠKAMBARIS	33,88 m²
D 47-42	2 SVETAINĖ/VIRTUVĖ	2,20
D 47-42	3 MIEGAMASIS	23,27
D 47-42	4 DRABUŽINĖ	11,30
D 47-42	5 VONIA-TUALETAS	5,03
D 47-43	1 PRIEŠKAMBARIS	47,63 m²
D 47-43	2 SVETAINĖ/VIRTUVĖ	5,16
D 47-43	3 MIEGAMASIS	17,83
D 47-43	4 DRABUŽINĖ	8,46
D 47-43	5 VONIA-TUALETAS	3,11
D 47-43	6 DRABUŽINĖ	5,81
D 47-44	1 PRIEŠKAMBARIS	40,37 m²
D 47-44	2 SVETAINĖ/VIRTUVĖ	4,09
D 47-44	3 MIEGAMASIS	19,41
D 47-44	4 VONIA-TUALETAS	5,02
D 47-44	5 DRABUŽINĖ	2,82
D 47-44	6 DRABUŽINĖ	5,86
D 47-45	1 PRIEŠKAMBARIS	20,56
D 47-45	2 SVETAINĖ/VIRTUVĖ	9,78
D 47-45	3 MIEGAMASIS	14,26
D 47-45	4 MIEGAMASIS	5,17
D 47-LH1	LH1 KORIDORIUS	58,65 m²
D 47-LH2	LH2 KORIDORIUS	15,33 m²
		309,95 m²

**D5 KORPUSAS SEPTINTO AUKŠTO EKSPLIKACIJA**

NR.	PATALPOS PAVADINIMAS	PLOTAS (kv.m)
D 57-82	1 PRIEŠKAMBARIS	3,08
D 57-82	2 SVETAINĖ/VIRTUVĖ	24,52
D 57-82	3 MIEGAMASIS	12,29
D 57-82	4 VONIA-TUALETAS	6,09
D 57-83	1 PRIEŠKAMBARIS	21,44
D 57-83	2 SVETAINĖ/VIRTUVĖ	17,94
D 57-83	3 VONIA-TUALETAS	4,74
D 57-83	4 DRABUŽINĖ	1,74
D 57-84	1 PRIEŠKAMBARIS	25,86 m²
D 57-84	2 SVETAINĖ/VIRTUVĖ	5,68
D 57-84	3 MIEGAMASIS	26,62
D 57-84	4 VONIA-TUALETAS	9,88
D 57-85	1 PRIEŠKAMBARIS	46,74 m²
D 57-85	2 SVETAINĖ/VIRTUVĖ	4,09
D 57-85	3 MIEGAMASIS	20,03
D 57-85	4 VONIA-TUALETAS	4,77
D 57-86	1 PRIEŠKAMBARIS	28,89 m²
D 57-86	2 SVETAINĖ/VIRTUVĖ	2,59
D 57-86	3 MIEGAMASIS	20,03
D 57-86	4 VONIA-TUALETAS	4,77
D 57-87	1 PRIEŠKAMBARIS	4,09
D 57-87	2 SVETAINĖ/VIRTUVĖ	20,03
D 57-87	3 VONIA-TUALETAS	4,77
D 57-88	1 PRIEŠKAMBARIS	29,05 m²
D 57-88	2 SVETAINĖ/VIRTUVĖ	4,59
D 57-88	3 MIEGAMASIS	19,85
D 57-88	4 VONIA-TUALETAS	4,61
D 57-89	1 PRIEŠKAMBARIS	2,26
D 57-89	2 SVETAINĖ/VIRTUVĖ	16,37
D 57-89	3 MIEGAMASIS	9,17
D 57-89	4 VONIA-TUALETAS	4,74
D 57-89	5 DRABUŽINĖ	3,26
D 57-90	1 PRIEŠKAMBARIS	35,89 m²
D 57-90	2 SVETAINĖ/VIRTUVĖ	1,53
D 57-90	3 MIEGAMASIS	17,85
D 57-90	4 DRABUŽINĖ	8,83
D 57-90	5 VONIA-TUALETAS	3,39
D 57-90	6 DRABUŽINĖ	5,16
D 57-91	1 PRIEŠKAMBARIS	40,01 m²
D 57-91	2 SVETAINĖ/VIRTUVĖ	1,27
D 57-91	3 MIEGAMASIS	19,18
D 57-91	4 MIEGAMASIS	17,87
D 57-91	5 VONIA-TUALETAS	9,62
D 57-91	6 DRABUŽINĖ	5,44
D 57-92	1 PRIEŠKAMBARIS	43,71 m²
D 57-92	2 SVETAINĖ/VIRTUVĖ	2,45
D 57-92	3 MIEGAMASIS	17,87
D 57-92	4 VONIA-TUALETAS	10,11
D 57-92	5 DRABUŽINĖ	5,67
D 57-92	6 DRABUŽINĖ	3,52
D 57-93	1 PRIEŠKAMBARIS	40,02 m²
D 57-93	2 SVETAINĖ/VIRTUVĖ	2,82
D 57-93	3 MIEGAMASIS	17,99
D 57-93	4 VONIA-TUALETAS	10,11
D 57-93	5 DRABUŽINĖ	5,67
D 57-93	6 DRABUŽINĖ	3,36
D 57-94	1 PRIEŠKAMBARIS	39,95 m²
D 57-94	2 SVETAINĖ/VIRTUVĖ	2,43
D 57-94	3 MIEGAMASIS	17,86
D 57-94	4 VONIA-TUALETAS	10,07
D 57-94	5 DRABUŽINĖ	5,67
D 57-94	6 DRABUŽINĖ	3,52
D 57-95	1 PRIEŠKAMBARIS	39,95 m²
D 57-95	2 SVETAINĖ/VIRTUVĖ	2,43
D 57-95	3 MIEGAMASIS	17,82
D 57-95	4 VONIA-TUALETAS	10,11
D 57-95	5 DRABUŽINĖ	5,67
D 57-95	6 DRABUŽINĖ	3,52
D 57-LH1	LH1 KORIDORIUS	36,94 m²
D 57-LH2	LH2 KORIDORIUS	14,57 m²
		565,20 m²

A	2024-10	Užsakovo tvirtinimui, projektinių pasiūlymų viešinimui
LAIDA	IŠLEIDIMO DATA LAIDOS STATUSAS, KEITIMO PRIEŽASTIS (JEI TAKOMA)	
KVAL. PATV. DOK. NR.	STATINIO PROJEKTO PAVADINIMAS	
KVAL. PATV. DOK. NR.	DAUGIABUČIO GYVENAMOJO NAMO PULKO G. 3, VILNIUS M. SAV., REKONSTRAVIMO PROJEKTAS	
KVAL. PATV. DOK. NR.	PV	Ernesta Railo
KVAL. PATV. DOK. NR.	STATINIO NUMERIS IR PAVADINIMAS	
KVAL. PATV. DOK. NR.	Statinio korpusai D1, D2, D3, D4, D5 ir K1	
DOKUMENTO PAVADINIMAS		
D1, D2, D3, D4, D5 SEPTINTO AUKŠTO PLANAS		
LAIDA	A	
LT	STATYTOJAS	DOKUMENTO ŽYMUO
	Gominsta, Įmonės kodas 120455985	GOM PS K11 20 11 ER-PP-SA.09
LAPAS	LAPŲ	
1	1	



**DAUGIABUČIO D1 KORPUSO AŠTUNTO AUKŠTO EKSPLIKACIJA**

NR.	PATALPOS PAVADINIMAS	PLOTAS (kv.m)
D 1 8-72	1 PRIEŠKAMBARIS	1,84
D 1 8-72	2 SVETAINĖ/VIRTUVĖ	18,37
D 1 8-72	3 MIEGAMASIS	8,78
D 1 8-72	4 DRABUŽINĖ	3,73
D 1 8-72	5 VONIA-TUALETAS	5,22
D 1 8-72	6 DRABUŽINĖ	2,70
		<b>40,62 m²</b>
D 1 8-73	1 PRIEŠKAMBARIS	2,13
D 1 8-73	2 SVETAINĖ/VIRTUVĖ	21,47
D 1 8-73	3 MIEGAMASIS	9,07
D 1 8-73	4 DRABUŽINĖ	3,86
D 1 8-73	5 VONIA-TUALETAS	5,42
D 1 8-73	6 DRABUŽINĖ	3,24
		<b>45,19 m²</b>
D 1 8-74	1 PRIEŠKAMBARIS	2,52
D 1 8-74	2 SVETAINĖ/VIRTUVĖ	19,81
D 1 8-74	3 MIEGAMASIS	8,48
D 1 8-74	4 DRABUŽINĖ	3,90
D 1 8-74	5 VONIA-TUALETAS	4,89
		<b>39,60 m²</b>
D 1 8-75	1 PRIEŠKAMBARIS	2,41
D 1 8-75	2 SVETAINĖ/VIRTUVĖ	22,62
D 1 8-75	3 MIEGAMASIS	12,03
D 1 8-75	4 DRABUŽINĖ	4,03
D 1 8-75	5 VONIA-TUALETAS	5,61
		<b>46,70 m²</b>
D 1 8-76	1 PRIEŠKAMBARIS	8,03
D 1 8-76	2 SVETAINĖ/VIRTUVĖ	22,87
D 1 8-76	3 MIEGAMASIS	10,06
D 1 8-76	4 MIEGAMASIS	10,10
D 1 8-76	5 VONIA-TUALETAS	4,98
D 1 8-76	6 SANDELUKAS	1,51
		<b>57,55 m²</b>
D 1 8-77	1 PRIEŠKAMBARIS	5,19
D 1 8-77	2 SVETAINĖ/VIRTUVĖ	20,92
D 1 8-77	3 MIEGAMASIS	10,32
D 1 8-77	4 MIEGAMASIS	10,10
D 1 8-77	5 VONIA-TUALETAS	4,98
D 1 8-77	6 SANDELUKAS	1,51
		<b>58,02 m²</b>
D 1 8-78	1 PRIEŠKAMBARIS	2,17
D 1 8-78	2 SVETAINĖ/VIRTUVĖ	19,36
D 1 8-78	3 MIEGAMASIS	10,11
D 1 8-78	4 VONIA-TUALETAS	5,62
D 1 8-78	5 DRABUŽINĖ	3,25
		<b>40,51 m²</b>
D 1 8-79	1 PRIEŠKAMBARIS	2,82
D 1 8-79	2 SVETAINĖ/VIRTUVĖ	23,17
D 1 8-79	3 MIEGAMASIS	10,64
D 1 8-79	4 VONIA-TUALETAS	4,12
D 1 8-79	5 DRABUŽINĖ	1,99
		<b>42,70 m²</b>
D 1 8-80	1 PRIEŠKAMBARIS	4,33
D 1 8-80	2 SVETAINĖ/VIRTUVĖ	18,28
D 1 8-80	3 MIEGAMASIS	9,09
D 1 8-80	4 VONIA-TUALETAS	4,12
D 1 8-80	5 DRABUŽINĖ	1,99
		<b>37,77 m²</b>
D 1 8-81	1 PRIEŠKAMBARIS	2,15
D 1 8-81	2 SVETAINĖ/VIRTUVĖ	19,37
D 1 8-81	3 MIEGAMASIS	10,11
D 1 8-81	4 VONIA-TUALETAS	5,61
D 1 8-81	5 DRABUŽINĖ	3,25
		<b>40,49 m²</b>
D 1 7-LH1	LH1 KORIDORIUS	15,20
D 1 7-LH2	LH2 KORIDORIUS	16,75
		<b>16,75 m²</b>
		<b>479,10 m²</b>

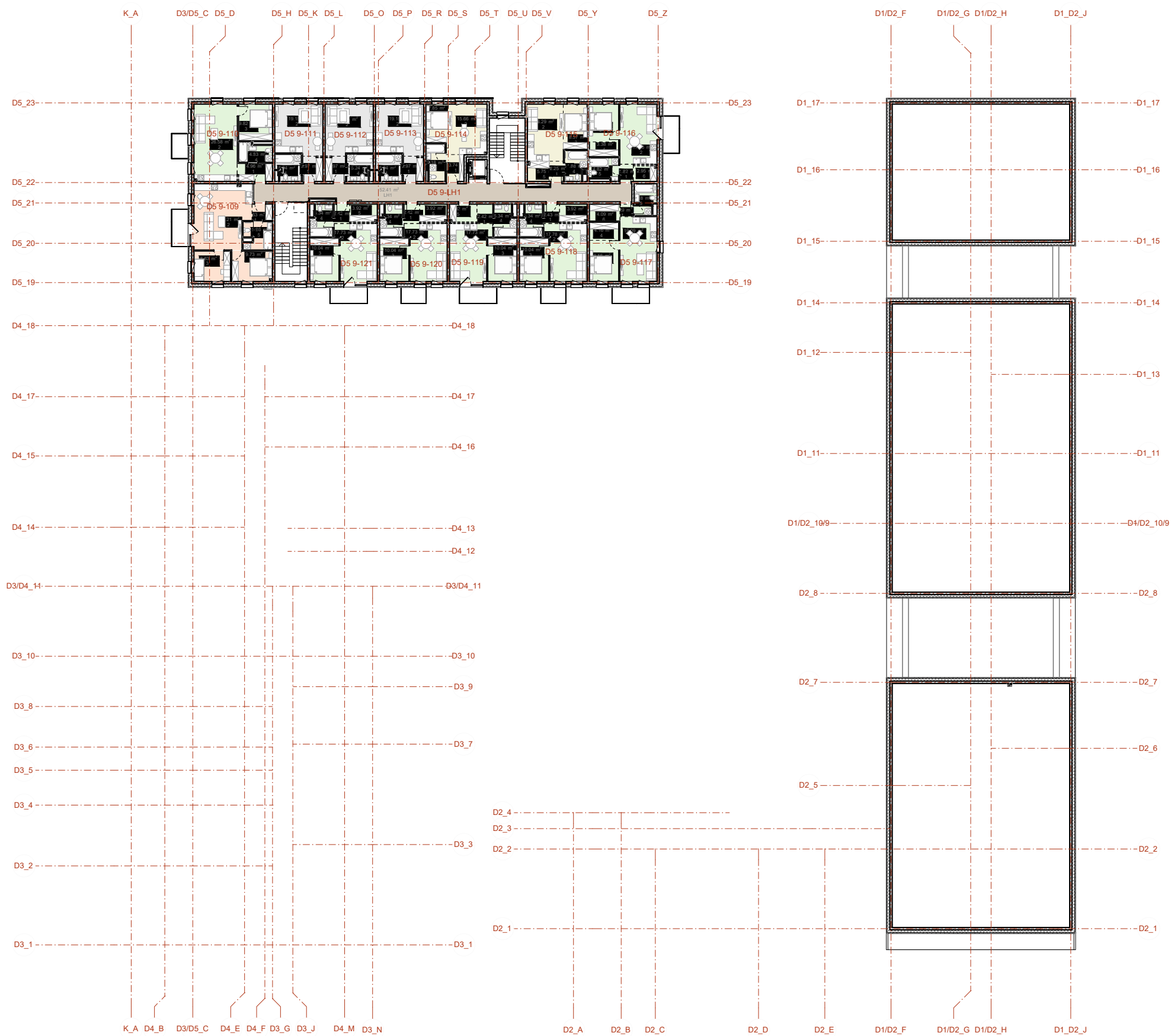
**DAUGIABUČIO D2 KORPUSO AŠTUNTO AUKŠTO EKSPLIKACIJA**

NR.	PATALPOS PAVADINIMAS	PLOTAS (kv.m)
D 2 8-86	1 PRIEŠKAMBARIS	2,39
D 2 8-86	2 SVETAINĖ/VIRTUVĖ	22,62
D 2 8-86	3 MIEGAMASIS	12,03
D 2 8-86	4 DRABUŽINĖ	4,03
D 2 8-86	5 VONIA-TUALETAS	5,61
		<b>46,68 m²</b>
D 2 8-87	1 PRIEŠKAMBARIS	2,52
D 2 8-87	2 SVETAINĖ/VIRTUVĖ	19,81
D 2 8-87	3 MIEGAMASIS	8,48
D 2 8-87	4 DRABUŽINĖ	3,90
D 2 8-87	5 VONIA-TUALETAS	4,89
		<b>39,60 m²</b>
D 2 8-88	1 PRIEŠKAMBARIS	3,56
D 2 8-88	2 SVETAINĖ/VIRTUVĖ	22,44
D 2 8-88	3 MIEGAMASIS	9,81
D 2 8-88	4 VONIA-TUALETAS	4,78
		<b>40,61 m²</b>
D 2 8-89	1 PRIEŠKAMBARIS	1,81
D 2 8-89	2 SVETAINĖ/VIRTUVĖ	8,02
D 2 8-89	3 MIEGAMASIS	16,62
D 2 8-89	4 VONIA-TUALETAS	5,02
D 2 8-89	5 DRABUŽINĖ	2,97
		<b>36,44 m²</b>
D 2 8-90	1 PRIEŠKAMBARIS	7,95
D 2 8-90	2 SVETAINĖ/VIRTUVĖ	23,12
D 2 8-90	3 MIEGAMASIS	9,81
D 2 8-90	4 MIEGAMASIS	9,84
D 2 8-90	5 VONIA-TUALETAS	5,26
D 2 8-90	6 SANDELUKAS	1,51
		<b>57,49 m²</b>
D 2 8-91	1 PRIEŠKAMBARIS	3,74
D 2 8-91	2 SVETAINĖ/VIRTUVĖ	25,95
D 2 8-91	3 MIEGAMASIS	9,91
D 2 8-91	4 MIEGAMASIS	12,78
D 2 8-91	5 VONIA-TUALETAS	5,25
		<b>57,63 m²</b>
D 2 8-92	1 PRIEŠKAMBARIS	1,90
D 2 8-92	2 SVETAINĖ/VIRTUVĖ	22,31
D 2 8-92	3 MIEGAMASIS	11,53
D 2 8-92	4 VONIA-TUALETAS	5,83
D 2 8-92	5 DRABUŽINĖ	3,92
		<b>45,49 m²</b>
D 2 7-LH1	LH1 KORIDORIUS	17,12
D 2 7-LH2	LH2 KORIDORIUS	34,71
		<b>34,71 m²</b>
		<b>472,77 m²</b>

**D5 KORPUSAS AŠTUNTO AUKŠTO EKSPLIKACIJA**

NR.	PATALPOS PAVADINIMAS	PLOTAS (kv.m)
D 5 8-96	1 PRIEŠKAMBARIS	5,70
D 5 8-96	2 SVETAINĖ/VIRTUVĖ	22,13
D 5 8-96	3 MIEGAMASIS	10,15
D 5 8-96	4 MIEGAMASIS	9,83
D 5 8-96	5 VONIA-TUALETAS	7,56
		<b>55,37 m²</b>
D 5 8-97	1 PRIEŠKAMBARIS	5,98
D 5 8-97	2 SVETAINĖ/VIRTUVĖ	26,64
D 5 8-97	3 MIEGAMASIS	9,87
D 5 8-97	4 VONIA-TUALETAS	5,30
		<b>46,99 m²</b>
D 5 8-98	1 PRIEŠKAMBARIS	4,09
D 5 8-98	2 SVETAINĖ/VIRTUVĖ	20,03
D 5 8-98	3 VONIA-TUALETAS	4,70
		<b>28,82 m²</b>
D 5 8-99	1 PRIEŠKAMBARIS	4,09
D 5 8-99	2 SVETAINĖ/VIRTUVĖ	20,03
D 5 8-99	3 VONIA-TUALETAS	4,70
		<b>28,82 m²</b>
D 5 8-100	1 PRIEŠKAMBARIS	4,09
D 5 8-100	2 SVETAINĖ/VIRTUVĖ	20,03
D 5 8-100	3 VONIA-TUALETAS	4,70
		<b>28,82 m²</b>
D 5 8-101	1 PRIEŠKAMBARIS	4,59
D 5 8-101	2 SVETAINĖ/VIRTUVĖ	19,68
D 5 8-101	3 VONIA-TUALETAS	4,72
		<b>28,99 m²</b>
D 5 8-102	1 PRIEŠKAMBARIS	2,26
D 5 8-102	2 SVETAINĖ/VIRTUVĖ	16,37
D 5 8-102	3 MIEGAMASIS	9,17
D 5 8-102	4 VONIA-TUALETAS	4,68
D 5 8-102	5 DRABUŽINĖ	3,24
		<b>35,72 m²</b>
D 5 8-103	1 PRIEŠKAMBARIS	1,53
D 5 8-103	2 SVETAINĖ/VIRTUVĖ	17,85
D 5 8-103	3 MIEGAMASIS	8,83
D 5 8-103	4 DRABUŽINĖ	3,39
D 5 8-103	5 VONIA-TUALETAS	5,11
D 5 8-103	6 DRABUŽINĖ	2,95
		<b>39,96 m²</b>
D 5 8-104	1 PRIEŠKAMBARIS	1,30
D 5 8-104	2 SVETAINĖ/VIRTUVĖ	16,21
D 5 8-104	3 MIEGAMASIS	9,60
D 5 8-104	4 DRABUŽINĖ	4,17
D 5 8-104	5 VONIA-TUALETAS	5,42
D 5 8-104	6 DRABUŽINĖ	4,01
		<b>43,71 m²</b>
D 5 8-105	1 PRIEŠKAMBARIS	2,45
D 5 8-105	2 SVETAINĖ/VIRTUVĖ	17,87
D 5 8-105	3 MIEGAMASIS	10,11
D 5 8-105	4 VONIA-TUALETAS	5,58
D 5 8-105	5 DRABUŽINĖ	3,92
		<b>39,93 m²</b>
D 5 8-106	1 PRIEŠKAMBARIS	2,43
D 5 8-106	2 SVETAINĖ/VIRTUVĖ	17,99
D 5 8-106	3 MIEGAMASIS	10,11
D 5 8-106	4 VONIA-TUALETAS	5,58
D 5 8-106	5 DRABUŽINĖ	3,36
		<b>39,86 m²</b>
D 5 8-107	1 PRIEŠKAMBARIS	2,43
D 5 8-107	2 SVETAINĖ/VIRTUVĖ	17,82
D 5 8-107	3 MIEGAMASIS	10,11
D 5 8-107	4 VONIA-TUALETAS	5,59
D 5 8-107	5 DRABUŽINĖ	3,92
		<b>39,87 m²</b>
D 5 8-108	1 PRIEŠKAMBARIS	2,43
D 5 8-108	2 SVETAINĖ/VIRTUVĖ	17,82
D 5 8-108	3 MIEGAMASIS	10,11
D 5 8-108	4 VONIA-TUALETAS	5,58
D 5 8-108	5 DRABUŽINĖ	3,91
		<b>39,85 m²</b>
D 5 8-LH1	LH1 KORIDORIUS	34,26
D 5 8-LH2	LH2 KORIDORIUS	14,49
		<b>14,49 m²</b>
		<b>545,16 m²</b>

A	2024-10	Užsakovų tvirtinimui, projektyjū pasiūlymų viešinimui
LAIDA	IŠLEIDIMO DATA	LAIDOS STATUSAS, KEITIMO PRIEŽASTIS (JEI TAIKOMA)
KVAL. PATV. DOK. NR.	UAB "Gominsta"	STATINIO PROJEKTO PAVADINIMAS
A1656420	PV Ernesta Raile	Daugiabučio gyvenamojo namo Pulkio g. 3, Vilniaus m. sav., rekonstravimo projektas
KVAL. PATV. DOK. NR.	Konstitucijos pr. 7, LT-03038 Vilnius Tel.: +370 5 2487272; faks.: +370 5 2487273 info@gaminer.lt	STATINIO NUMERIS IR PAVADINIMAS
		Statinio korpusai D1, D2, D3, D4, D5 ir K1
		DOKUMENTO PAVADINIMAS
		D1, D2, D3, D4, D5 AŠTUNTO AUKŠTO PLANAS
		LAIDA
		A
LT	STATYTOJAS	DOKUMENTO ŽYMUO
	Gominsta, Įmonės kodas 120455985	GOM PS K141 20 11 ER-PP-SA_10
		LAPAS LAPŲ
		1 1



**D5 KORPUSAS DEVINTO AUKŠTO EKSPLIKACIJA**

NR. PATALPOS PAVADINIMAS PLOTAS (kv.m)

D 5 9-109 1	PRIEŠKAMBARIS	2,61
D 5 9-109 2	SVETAINĖ/VIRTUVĖ	28,11
D 5 9-109 3	MIEGAMASIS	8,81
D 5 9-109 4	MIEGAMASIS	9,89
D 5 9-109 5	VONIA-TUALETAS	6,13
		<b>55,54 m²</b>
D 5 9-110 1	PRIEŠKAMBARIS	5,08
D 5 9-110 2	SVETAINĖ/VIRTUVĖ	26,64
D 5 9-110 3	MIEGAMASIS	9,97
D 5 9-110 4	VONIA-TUALETAS	5,06
		<b>46,65 m²</b>
D 5 9-111 1	PRIEŠKAMBARIS	4,09
D 5 9-111 2	SVETAINĖ/VIRTUVĖ	20,03
D 5 9-111 3	VONIA-TUALETAS	4,70
		<b>28,82 m²</b>
D 5 9-112 1	PRIEŠKAMBARIS	4,09
D 5 9-112 2	SVETAINĖ/VIRTUVĖ	20,03
D 5 9-112 3	VONIA-TUALETAS	4,70
		<b>28,82 m²</b>
D 5 9-113 1	PRIEŠKAMBARIS	4,09
D 5 9-113 2	SVETAINĖ/VIRTUVĖ	20,03
D 5 9-113 3	VONIA-TUALETAS	4,70
		<b>28,82 m²</b>
D 5 9-114 1	PRIEŠKAMBARIS	4,86
D 5 9-114 2	SVETAINĖ/VIRTUVĖ	19,04
D 5 9-114 4	VONIA-TUALETAS	4,94
		<b>28,84 m²</b>
D 5 9-115 1	PRIEŠKAMBARIS	2,26
D 5 9-115 2	SVETAINĖ/VIRTUVĖ	16,37
D 5 9-115 3	MIEGAMASIS	8,63
D 5 9-115 4	VONIA-TUALETAS	5,18
D 5 9-115 5	DRABUŽINĖ	3,28
		<b>35,70 m²</b>
D 5 9-116 1	PRIEŠKAMBARIS	1,83
D 5 9-116 2	SVETAINĖ/VIRTUVĖ	17,85
D 5 9-116 3	MIEGAMASIS	8,83
D 5 9-116 4	DRABUŽINĖ	3,39
D 5 9-116 5	VONIA-TUALETAS	5,11
D 5 9-116 6	DRABUŽINĖ	2,86
		<b>39,86 m²</b>
D 5 9-117 1	PRIEŠKAMBARIS	1,29
D 5 9-117 2	SVETAINĖ/VIRTUVĖ	19,18
D 5 9-117 3	MIEGAMASIS	9,62
D 5 9-117 4	DRABUŽINĖ	4,18
D 5 9-117 5	VONIA-TUALETAS	5,32
D 5 9-117 6	DRABUŽINĖ	4,02
		<b>43,61 m²</b>
D 5 9-118 1	PRIEŠKAMBARIS	2,45
D 5 9-118 2	SVETAINĖ/VIRTUVĖ	17,87
D 5 9-118 3	MIEGAMASIS	10,11
D 5 9-118 4	VONIA-TUALETAS	5,58
D 5 9-118 5	DRABUŽINĖ	3,92
		<b>39,93 m²</b>
D 5 9-119 1	PRIEŠKAMBARIS	2,82
D 5 9-119 2	SVETAINĖ/VIRTUVĖ	17,99
D 5 9-119 3	MIEGAMASIS	10,11
D 5 9-119 4	VONIA-TUALETAS	5,58
D 5 9-119 5	DRABUŽINĖ	3,36
		<b>39,86 m²</b>
D 5 9-120 1	PRIEŠKAMBARIS	2,43
D 5 9-120 2	SVETAINĖ/VIRTUVĖ	17,82
D 5 9-120 3	MIEGAMASIS	10,11
D 5 9-120 4	VONIA-TUALETAS	5,58
D 5 9-120 5	DRABUŽINĖ	3,92
		<b>39,86 m²</b>
D 5 9-121 1	PRIEŠKAMBARIS	2,43
D 5 9-121 2	SVETAINĖ/VIRTUVĖ	17,82
D 5 9-121 3	MIEGAMASIS	10,11
D 5 9-121 4	VONIA-TUALETAS	5,58
D 5 9-121 5	DRABUŽINĖ	3,91
		<b>39,85 m²</b>
D 5 9-LH1	LH1 KORIDORIUS	34,26 m²
D 5 9-LH2	LH2 KORIDORIUS	14,49 m²
		<b>543,10 m²</b>

A	2024-10	Užsakovo tvirtinimui, projektinių pasiūlymų viešinimui	
LAIDA	IŠLEIDIMO DATA	LAIDOS STATUSAS, KEITIMO PRIEŽASTIS (JEI TAIKOMA)	
KVAL. PATV. DOK. NR.	UAB "Gominsta"		STATINIO PROJEKTO PAVADINIMAS
			Daugiabučio gyvenamojo namo Pulko g. 3, Vilniaus m. sav., rekonstravimo projektas
A1656420	PV	Ernesta Railė	STATINIO NUMERIS IR PAVADINIMAS
KVAL. PATV. DOK. NR.	UAB "Gominsta" Konstitucijos pr. 7, LT-09308 Vilnius Tel.: +370 5 2487272; faks.: +370 5 2487273 info@gominsta.lt		Statinio korpusai D1, D2, D3, D4, D5 ir K1
			DOKUMENTO PAVADINIMAS
			D1, D2, D3, D4, D5 DEVINTO AUKŠTO PLANAS
			LAIDA
			A
LT	STATYTOJAS	DOKUMENTO ŽYMUO	
	Gominsta, Įmonės kodas 120455985	GOM PS K141 20 11 ER-PP-SA.11	
		LAPAS	LAPŲ
		1	1

261 PARKAVIMO VIETOS  
160 SANDĖLIUKAI

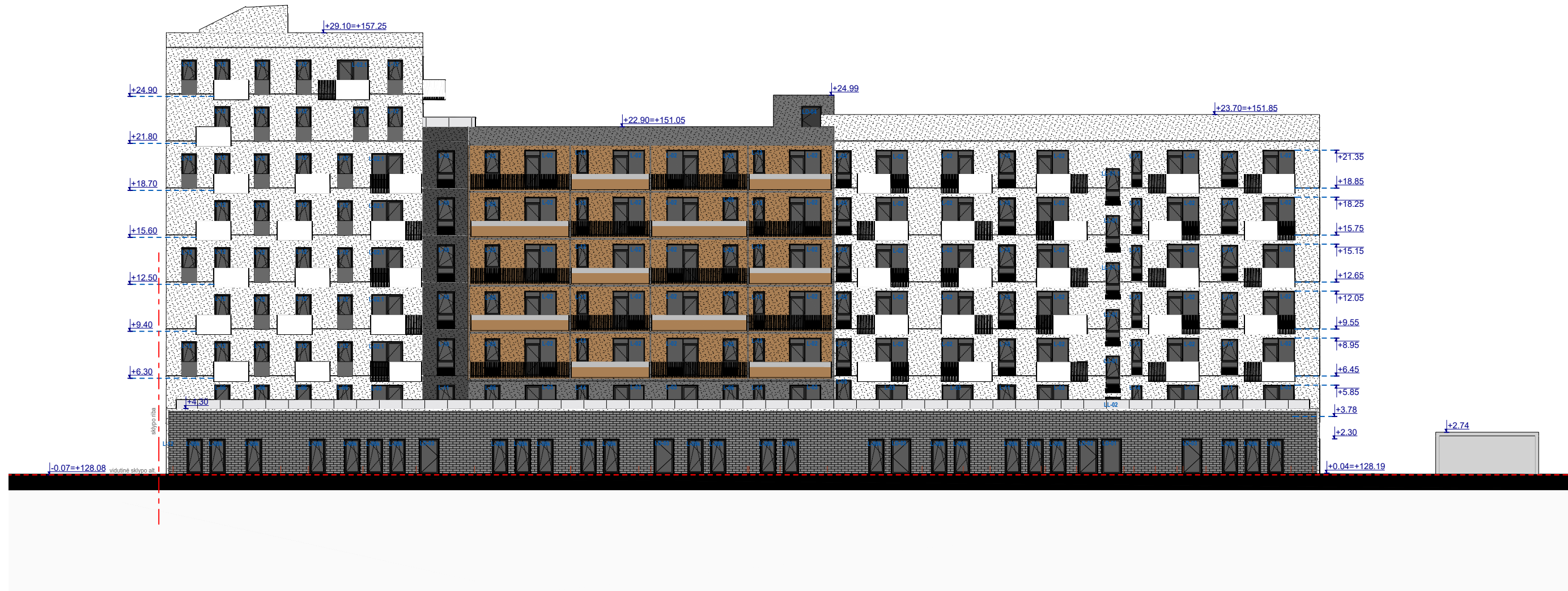
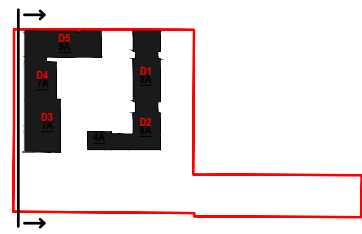


GS SKYRIUS 01 (~2500m<sup>2</sup>) GS SKYRIUS 02 (~5694m<sup>2</sup>)

-1A PARKINGO AUKŠTO EKSPLIKACIJA

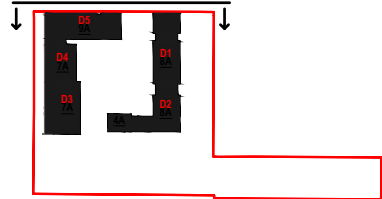
NR.	PATALPOS PAVADINIMAS	PLOTAS (kv.m)
<b>Parkingo aukštas</b>		
P-GS01 1	PARKINGO GS ZONA	700.19
P-GS01 2	PARKINGO GS ZONA	554.72
P-GS01 3	PARKINGO GS ZONA	537.35
P-GS01 4	PARKINGO GS ZONA	323.32
P-GS01 DS	DVIRAČIŲ SAUGYKLA	84.35
P-GS01 EL.S	EL. SKYDINĖ	17.75
P-GS01 LH01	P. LIFTO HOLAS	3.79
P-GS01 LH02	P. LIFTO HOLAS	3.53
P-GS01 LH04	P. LIFTO HOLAS	4.32
P-GS01 S	P.SANDĖLIUKAI	229.35
P-GS01 Š.P01	ŠILUMOS PUNKTAS	12.19
P-GS01 Š.P02	ŠILUMOS PUNKTAS	11.87
P-GS01 T01	P.TAMBŪRAS	2.02
P-GS01 T02	P.TAMBŪRAS	14.29
P-GS01 T03	P.TAMBŪRAS	11.99
P-GS01 T04	P.TAMBŪRAS	7.42
P-GS01 V	P.VALYTOJOS PATALPA	2.89
		<b>2 521.34 m<sup>2</sup></b>
P-GS02 1	PARKINGO GS ZONA	472.76
P-GS02 2	PARKINGO GS ZONA	454.97
P-GS02 3	PARKINGO GS ZONA	512.11
P-GS02 4	PARKINGO GS ZONA	546.67
P-GS02 5	PARKINGO GS ZONA	523.59
P-GS02 6	PARKINGO GS ZONA	794.02
P-GS02 7	PARKINGO GS ZONA	509.69
P-GS02 8	PARKINGO GS ZONA	570.97
P-GS02 9	PARKINGO GS ZONA	601.75
P-GS02 10	PARKINGO GS ZONA	585.36
P-GS02 EL.S	EL. SKYDINĖ	14.86
P-GS02 LH02	P. LIFTO HOLAS	8.24
P-GS02 LH04	P. LIFTO HOLAS	7.43
P-GS02 S	P.SANDĖLIUKAI	220.99
P-GS02 T01	P.TAMBŪRAS	17.04
P-GS02 T02	P.TAMBŪRAS	2.79
P-GS02 T03	P.TAMBŪRAS	2.08
P-GS02 T04	P.TAMBŪRAS	9.37
P-GS02 V	P.VALYTOJOS PATALPA	3.44

A	2024-10	Užsakovo tvirtinimui, projektinių pasiūlymų viešinimui
LAIDA	ISLEIDIMO DATA	LAIDOS STATUSAS, KEITIMO PRIEŽASTIS (JEI TAIKOMA)
KVAL. PATV. DOK. NR.	UAB "Gominsta"	STATINIO PROJEKTO PAVADINIMAS
A18564207	PV Ernesta Railė	Daugiabučio gyvenamojo namo Pulkų g. 3, Vilniaus m. sav., rekonstravimo projektas
KVAL. PATV. DOK. NR.	Konstitucijos pr. 11, LT-02028 Vilnius Tel. +370 5 2487272, faks. +370 5 2487273 info@gominsta.lt	STATINIO NUMERIS IR PAVADINIMAS
LT	STATYTOJAS Gominsta, įmonės kodas 120455985	Statinio korpusai D1, D2, D3, D4, D5 ir K1
		DOKUMENTO PAVADINIMAS
		-1A POŽEMINIO PARKAVIMO SCHEMA
		DOKUMENTO ŽYMUO
		GOM PS K141 20 11 ER-PP-SA.12
		LAPAS LAPŲ
		1 1



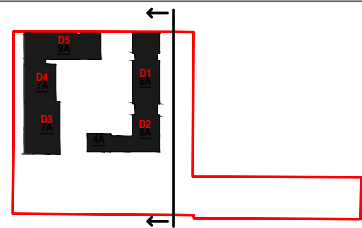
PASTABOS:	SUTARTINIAI ŽYMĖJIMAI																		
<ul style="list-style-type: none"> <li>- +/- 0.00 = abs.alt. 159.50;</li> <li>- Matmenys pateikiami milimetrais (mm), altitudės metrais (m);</li> <li>- Plotai, matmenys gali nežymiai kisti tikslinant sprendinius darbo projekto metu;</li> <li>- Angų matmenys tikslinti vietoje.</li> <li>- Vadovautis išmatavimais, o ne masteliu.</li> <li>- Pakeitimus derinti su architektais.</li> <li>- Apdailų medžiagos, spalvos derinamos su architektais, perkant adekvataus dydžio pavyzdžius ar bandinius.</li> <li>- Turėklų montuotojai savo darbo projektą turi suderinti su projekto vadovu prieš pradėdami montavimo darbus.</li> <li>- Balkonų aptvėrimo aukštis ne mažesnis kaip 1,2m nuo balkonų aikštelių paviršiaus (įvertinus įrengiamą dangą).</li> <li>- Visi skardinimai (parapetų, langų palangių, vėdinimo šachtų ir t.t..) juodos spalvos Tiksliai spalva derinama su architektais pateikiant pavyzdžius.</li> <li>- Atradus neatitikimų, būtina konsultuotis su architektais.</li> <li>- Radiatorių spalva DP metu derinama su architektais.</li> <li>- Balkonų ažūrinių turėklų spalva tamsi, bus tikslinama DP stadijoje.</li> <li>- "Prancūziškų" balkonų spalva, tamsus tonuotas stiklas, spalva bus tikslinama DP stadijoje.</li> </ul>	<table border="1"> <tr> <td>L-01</td> <td>Langų ID</td> </tr> <tr> <td></td> <td>Klinkerio plytelių apdaila (tikslinama DP metu)</td> </tr> <tr> <td></td> <td>Dažyta betoninė plokštė, spalva pilka (tikslinama DP metu)</td> </tr> <tr> <td></td> <td>Dažyta betoninė plokštė, spalva balta (tikslinama DP metu)</td> </tr> <tr> <td></td> <td>Dažyta betoninė plokštė, spalva ruda (tikslinama DP metu)</td> </tr> <tr> <td></td> <td>Lango stiklas.</td> </tr> <tr> <td></td> <td>Dažyta betoninė plokštė - RECLI apdaila. Spalva tamsi tikslinama DP metu)</td> </tr> <tr> <td></td> <td>Balkono stiklas.</td> </tr> <tr> <td></td> <td>"Prancūziškų" balkonų stiklas.</td> </tr> </table>	L-01	Langų ID		Klinkerio plytelių apdaila (tikslinama DP metu)		Dažyta betoninė plokštė, spalva pilka (tikslinama DP metu)		Dažyta betoninė plokštė, spalva balta (tikslinama DP metu)		Dažyta betoninė plokštė, spalva ruda (tikslinama DP metu)		Lango stiklas.		Dažyta betoninė plokštė - RECLI apdaila. Spalva tamsi tikslinama DP metu)		Balkono stiklas.		"Prancūziškų" balkonų stiklas.
L-01	Langų ID																		
	Klinkerio plytelių apdaila (tikslinama DP metu)																		
	Dažyta betoninė plokštė, spalva pilka (tikslinama DP metu)																		
	Dažyta betoninė plokštė, spalva balta (tikslinama DP metu)																		
	Dažyta betoninė plokštė, spalva ruda (tikslinama DP metu)																		
	Lango stiklas.																		
	Dažyta betoninė plokštė - RECLI apdaila. Spalva tamsi tikslinama DP metu)																		
	Balkono stiklas.																		
	"Prancūziškų" balkonų stiklas.																		

A	2024-10	Užsakovo tvirtinimui, projektinių pasiūlymų viešinimui
LAIKA	IŠLEIDIMO DATA	LAIKOS STATUSAS. KEITIMO PRIEŽASTIS (JEI TAIKOMA)
KVAL. PATV. DOK. NR.	<b>UAB "Gominsta"</b>	
A1656/4207	PV	Ernesta Raiė
KVAL. PATV. DOK. NR.	UAB "Gominsta" Konstitucijos pr. 7, LT-09308 Vilnius Tel.: +370 5 2487272; faks.: +370 5 2487273 info@hanner.lt	
STATINIO PROJEKTO PAVADINIMAS		STATINIO NUMERIS IR PAVADINIMAS
Daugiabučio gyvenamojo namo Pulko g. 3, Vilniaus m. sav., rekonstravimo projektas		Statinio korpusai D1, D2, D3, D4, D5 ir K1
DOKUMENTO PAVADINIMAS		LAIKA
Fasadas tarp ašių D5_22 - D3_1 M 1:200		A
LT	STATYTOJAS	DOKUMENTO ŽYMUO
Gominsta, Įmonės kodas 120455985	GOM PS K141 20 11 ER-PP-SA.13	LAPAS LAPŲ
		1 1



PASTABOS:	SUTARTINIAI ŽYMĖJIMAI																		
<ul style="list-style-type: none"> <li>- +/- 0.00 = abs.alt. 159.50;</li> <li>- Matmenys pateikiami milimetrais (mm), altitudės metrais (m);</li> <li>- Plotai, matmenys gali nežymiai kisti tikslinant sprendinius darbo projekto metu;</li> <li>- Angų matmenys tikslinti vietoje.</li> <li>- Vadovautis išmatavimais, o ne masteliais.</li> <li>- Pakeitimus derinti su architektais.</li> <li>- Apdailų medžiagos, spalvos derinamos su architektais, perkant adekvataus dydžio pavyzdžius ar bandinius.</li> <li>- Turėklų montuotojai savo darbo projektą turi suderinti su projekto vadovu prieš pradėdami montavimo darbus.</li> <li>- Balkonų aptvėrimo aukštis ne mažesnis kaip 1,2m nuo balkonų aikštelių paviršiaus (įvertinus įrengiamą dangą).</li> <li>- Visi skardinimai (parapetų, langų palangių, vėdinimo šachtų ir t.t..) juodos spalvos Tiksliai spalva derinama su architektais pateikiant pavyzdžius.</li> <li>- Atradus neatitikimų, būtina konsultuotis su architektais.</li> <li>- Radiatorių spalva DP metu derinama su architektais.</li> <li>- Balkonų ažūrinių turėklų spalva tamsi, bus tikslinama DP stadijoje.</li> <li>- "Prancūziškų" balkonų spalva, tamsus tonuotas stiklas, spalva bus tikslinama DP stadijoje.</li> </ul>	<table border="1"> <tr> <td>L-01</td> <td>Langų ID</td> </tr> <tr> <td></td> <td>Klinkerio plytelių apdaila (tikslinama DP metu)</td> </tr> <tr> <td></td> <td>Dažyta betoninė plokštė, spalva pilka (tikslinama DP metu)</td> </tr> <tr> <td></td> <td>Dažyta betoninė plokštė, spalva balta (tikslinama DP metu)</td> </tr> <tr> <td></td> <td>Dažyta betoninė plokštė, spalva ruda (tikslinama DP metu)</td> </tr> <tr> <td></td> <td>Lango stiklas.</td> </tr> <tr> <td></td> <td>Dažyta betoninė plokštė - RECLI apdaila. Spalva tamsi tikslinama DP metu)</td> </tr> <tr> <td></td> <td>Balkono stiklas.</td> </tr> <tr> <td></td> <td>"Prancūziškų" balkonų stiklas.</td> </tr> </table>	L-01	Langų ID		Klinkerio plytelių apdaila (tikslinama DP metu)		Dažyta betoninė plokštė, spalva pilka (tikslinama DP metu)		Dažyta betoninė plokštė, spalva balta (tikslinama DP metu)		Dažyta betoninė plokštė, spalva ruda (tikslinama DP metu)		Lango stiklas.		Dažyta betoninė plokštė - RECLI apdaila. Spalva tamsi tikslinama DP metu)		Balkono stiklas.		"Prancūziškų" balkonų stiklas.
L-01	Langų ID																		
	Klinkerio plytelių apdaila (tikslinama DP metu)																		
	Dažyta betoninė plokštė, spalva pilka (tikslinama DP metu)																		
	Dažyta betoninė plokštė, spalva balta (tikslinama DP metu)																		
	Dažyta betoninė plokštė, spalva ruda (tikslinama DP metu)																		
	Lango stiklas.																		
	Dažyta betoninė plokštė - RECLI apdaila. Spalva tamsi tikslinama DP metu)																		
	Balkono stiklas.																		
	"Prancūziškų" balkonų stiklas.																		

A	2024-10	Užsakovo tvirtinimui, projektinių pasiūlymų viešinimui
LAIDA	IŠLEIDIMO DATA	LAIDOS STATUSAS. KEITIMO PRIEŽASTIS (JEI TAIKOMA)
KVAL. PATV. DOK. NR.	<b>UAB "Gominsta"</b>	
A1656/4207	PV	Ernesta Raiė
KVAL. PATV. DOK. NR.	UAB "Gominsta" Konstitucijos pr. 7, LT-09308 Vilnius Tel.: +370 5 2487272; faks.: +370 5 2487273 info@hanner.lt	
STATINIO PROJEKTO PAVADINIMAS		STATINIO NUMERIS IR PAVADINIMAS
Daugiabučio gyvenamojo namo Pulko g. 3, Vilniaus m. sav., rekonstravimo projektas		Statinio korpusai D1,D2,D3,D4,D5 ir K1
DOKUMENTO PAVADINIMAS		LAIDA
Fasadas tarp ašių D1/D2_J - K_A M 1:200		A
LT	STATYTOJAS	DOKUMENTO ŽYMUO
Gominsta, Įmonės kodas 120455985	GOM PS K141 20 11 ER-PP-SA.14	LAPAS LAPŲ
		1 1



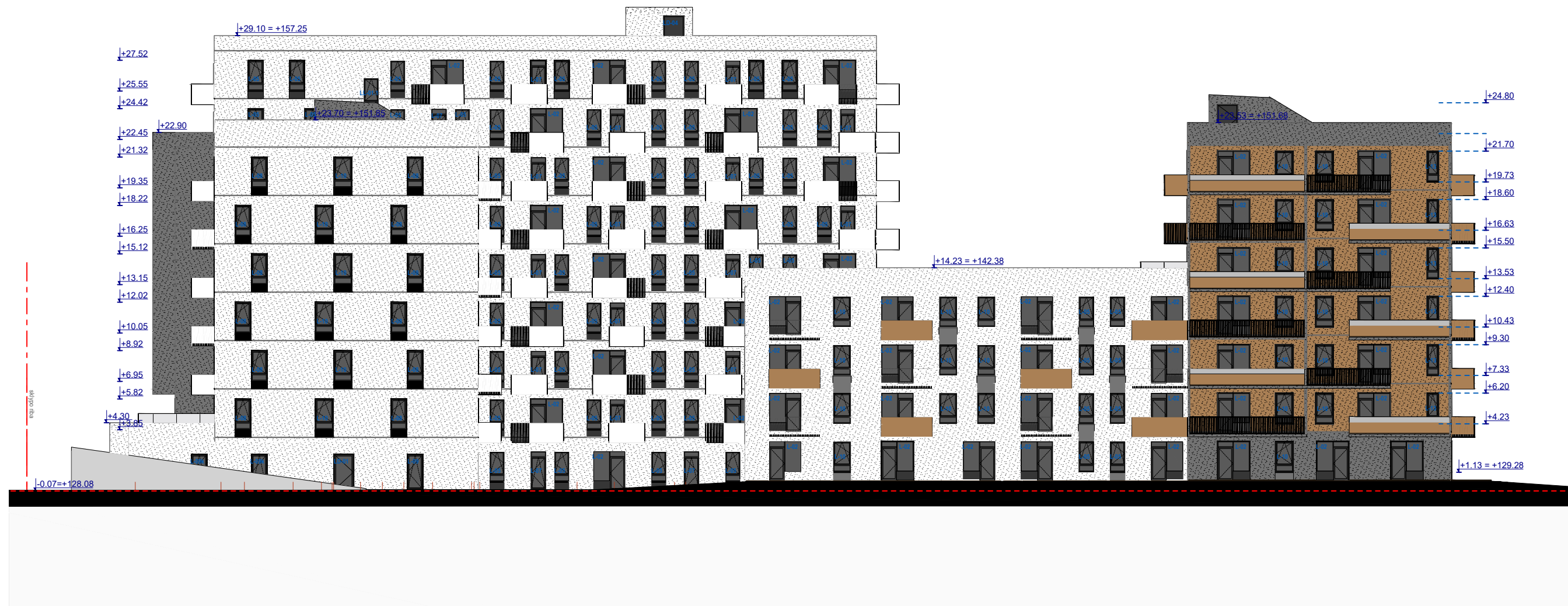
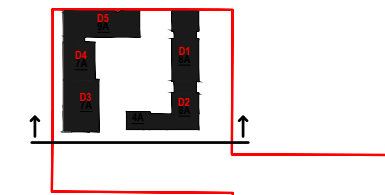
**PASTABOS:**

- +/- 0.00 = abs.alt. 159.50;
- Matmenys pateikiami milimetrais (mm), altitudės metrais (m);
- Plotai, matmenys gali nežymiai kisti tikslinant sprendinius darbo projekto metu;
- Angų matmenis tikslinti vietoje.
- Vadovautis išmatavimais, o ne masteliu.
- Pakeitimus derinti su architektais.
- Apdailų medžiagos, spalvos derinamos su architektais, perkant adekvataus dydžio pavyzdžius ar bandinius.
- Turėklų montuotojai savo darbo projektą turi suderinti su projekto vadovu prieš pradėdant montavimo darbus.
- Balkonų aptvėrimo aukštis ne mažesnis kaip 1,2m nuo balkonų aikštelių paviršiaus (įvertinus įrengiamą dangą).
- Visi skardinimai (parapetų, langų palangių, vėdinimo šachtų ir t.t..) juodos spalvos Tiksliai spalva derinama su architektais pateikiant pavyzdžius.
- Atradus neatitikimų, būtina konsultuotis su architektais.
- Radiatorių spalva DP metu derinama su architektais.
- Balkonų ažūrinių turėklų spalva tamsi, bus tikslinama DP studijoje.
- "Prancūziškų" balkonų spalva, tamsus tonuotas stiklas, spalva bus tikslinama DP studijoje.

**SUTARTINIAI ŽYMĖJIMAI**

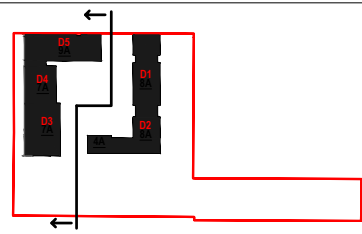
- L-01** Langų ID
- Klinkerio plytelių apdaila (tikslinama DP metu)
- Dažyta betoninė plokštė, spalva pilka (tikslinama DP metu)
- Dažyta betoninė plokštė, spalva balta (tikslinama DP metu)
- Dažyta betoninė plokštė, spalva ruda (tikslinama DP metu)
- Lango stiklas.
- Dažyta betoninė plokštė - RECLI apdaila. Spalva tamsi tikslinama DP metu)
- Balkono stiklas.
- "Prancūziškų" balkonų stiklas.

A	2024-10	Užsakovo tvirtinimui, projektinių pasiūlymų viešinimui	
LAIDA	IŠLEIDIMO DATA	LAIDOS STATUSAS. KEITIMO PRIEŽASTIS (JEI TAIKOMA)	
KVAL. PATV. DOK. NR.	<b>UAB "Gominsta"</b>		STATINIO PROJEKTO PAVADINIMAS
A1656/4207	PV	Ernesta Railė	Daugiabučio gyvenamojo namo Pulko g. 3, Vilniaus m. sav., rekonstravimo projektas
KVAL. PATV. DOK. NR.	UAB "Gominsta" Konstitucijos pr. 7, LT-09308 Vilnius Tel.: +370 5 2487272; faks.: +370 5 2487273 info@hanner.lt		STATINIO NUMERIS IR PAVADINIMAS
			Statinio korpusai D1,D2,D3,D4,D5 ir K1
			DOKUMENTO PAVADINIMAS
			Fasadas tarp ašių D2_1 - D1_17 M 1:200
			LAIDA
			A
LT	STATYTOJAS	DOKUMENTO ŽYMUO	
	Gominsta, Įmonės kodas 120455985	GOM PS K141 20 11 ER-PP-SA.15	
		LAPAS	LAPŲ
		1	1



PASTABOS:	SUTARTINIAI ŽYMĖJIMAI																		
<ul style="list-style-type: none"> <li>- +/- 0.00 = abs.alt. 159.50;</li> <li>- Matmenys pateikiami milimetrais (mm), altitudės metrais (m);</li> <li>- Plotai, matmenys gali nežymiai kisti tikslinant sprendinius darbo projekto metu;</li> <li>- Angų matmenis tikslinti vietoje.</li> <li>- Vadovautis išmatavimais, o ne masteliu.</li> <li>- Pakeitimus derinti su architektais.</li> <li>- Apdailų medžiagos, spalvos derinamos su architektais, perkant adekvatus dydžio pavyzdžius ar bandinius.</li> <li>- Turėklų montuotojai savo darbo projektą turi suderinti su projekto vadovu prieš pradėdant montavimo darbus.</li> <li>- Balkonų aptvėrimo aukštis ne mažesnis kaip 1,2m nuo balkonų aikštelių paviršiaus (vertinus įrengiamą dangą).</li> <li>- Visi skardinimai (parapetų, langų palangių, vėdinimo šachtų ir t.t..) juodos spalvos Tiksliai spalva derinama su architektais pateikiant pavyzdžius.</li> <li>- Atradus neatitikimų, būtina konsultuotis su architektais.</li> <li>- Radiatorių spalva DP metu derinama su architektais.</li> <li>- Balkonų ažūrinių turėklų spalva tamsi, bus tikslinama DP stadijoje.</li> <li>- "Prancūziškų" balkonų spalva, tamsus tonuotas stiklas, spalva bus tikslinama DP stadijoje.</li> </ul>	<table border="1"> <tr> <td>L-01</td> <td>Langų ID</td> </tr> <tr> <td></td> <td>Klinkerio plytelių apdaila (tikslinama DP metu)</td> </tr> <tr> <td></td> <td>Dažyta betoninė plokštė, spalva pilka (tikslinama DP metu)</td> </tr> <tr> <td></td> <td>Dažyta betoninė plokštė, spalva balta (tikslinama DP metu)</td> </tr> <tr> <td></td> <td>Dažyta betoninė plokštė, spalva ruda (tikslinama DP metu)</td> </tr> <tr> <td></td> <td>Lango stiklas.</td> </tr> <tr> <td></td> <td>Dažyta betoninė plokštė - RECLI apdaila. Spalva tamsi tikslinama DP metu)</td> </tr> <tr> <td></td> <td>Balkono stiklas.</td> </tr> <tr> <td></td> <td>"Prancūziškų" balkonų stiklas.</td> </tr> </table>	L-01	Langų ID		Klinkerio plytelių apdaila (tikslinama DP metu)		Dažyta betoninė plokštė, spalva pilka (tikslinama DP metu)		Dažyta betoninė plokštė, spalva balta (tikslinama DP metu)		Dažyta betoninė plokštė, spalva ruda (tikslinama DP metu)		Lango stiklas.		Dažyta betoninė plokštė - RECLI apdaila. Spalva tamsi tikslinama DP metu)		Balkono stiklas.		"Prancūziškų" balkonų stiklas.
L-01	Langų ID																		
	Klinkerio plytelių apdaila (tikslinama DP metu)																		
	Dažyta betoninė plokštė, spalva pilka (tikslinama DP metu)																		
	Dažyta betoninė plokštė, spalva balta (tikslinama DP metu)																		
	Dažyta betoninė plokštė, spalva ruda (tikslinama DP metu)																		
	Lango stiklas.																		
	Dažyta betoninė plokštė - RECLI apdaila. Spalva tamsi tikslinama DP metu)																		
	Balkono stiklas.																		
	"Prancūziškų" balkonų stiklas.																		

A	2024-10	Užsakovo tvirtinimui, projektinių pasiūlymų viešinimui
LAIDA	IŠLEIDIMO DATA	LAIIDOS STATUSAS. KEITIMO PRIEŽASTIS (JEI TAIKOMA)
KVAL. PATV. DOK. NR.	<b>UAB "Gominsta"</b>	
A1656/4207	PV	Ernesta Raiė
KVAL. PATV. DOK. NR.	UAB "Gominsta" Konstitucijos pr. 7, LT-09308 Vilnius Tel.: +370 5 2487272; faks.: +370 5 2487273 info@hanner.lt	
STATINIO PROJEKTO PAVADINIMAS		STATINIO NUMERIS IR PAVADINIMAS
Daugiabučio gyvenamojo namo Pulko g. 3, Vilniaus m. sav., rekonstravimo projektas		Statinio korpusai D1,D2,D3,D4,D5 ir K1
DOKUMENTO PAVADINIMAS		LAIDA
Fasadas tarp ašių K_A - D1/D2_J M 1:200		A
LT	STATYTOJAS	DOKUMENTO ŽYMUO
Gominsta, Įmonės kodas 120455985		GOM PS K141 20 11 ER-PP-SA.16
		LAPAS LAPŲ
		1 1



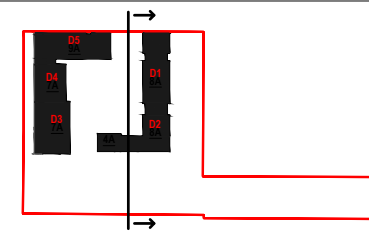
**PASTABOS:**

- +/- 0.00 = abs.alt. 159.50;
- Matmenys pateikiami milimetrais (mm), altitudės metrais (m);
- Plotai, matmenys gali nežymiai kisti tikslinant sprendinius darbo projekto metu;
- Angų matmenis tikslinti vietoje.
- Vadovautis išmatavimais, o ne masteliu.
- Pakeitimus derinti su architektais.
- Apdailų medžiagos, spalvos derinamos su architektais, perkant adekvataus dydžio pavyzdžius ar bandinius.
- Turėklų montuotojai savo darbo projektą turi suderinti su projekto vadovu prieš pradėdant montavimo darbus.
- Balkonų aptvėrimo aukštis ne mažesnis kaip 1,2m nuo balkonų aikštelių paviršiaus (įvertinus įrengiamą dangą).
- Visi skardinimai (parapetų, langų palangių, vėdinimo šachtų ir t.t...) juodos spalvos Tiksliai spalva derinama su architektais pateikiant pavyzdžius.
- Atradus neatitikimų, būtina konsultuotis su architektais.
- Radiatorių spalva DP metu derinama su architektais.
- Balkonų ažūrinių turėklų spalva tamsi, bus tikslinama DP stadijoje.
- "Prancūziškų" balkonų spalva, tamsus tonuotas stiklas, spalva bus tikslinama DP stadijoje.

**SUTARTINIAI ŽYMĖJIMAI**

- L-01** Langų ID
- Klinkerio plytelių apdaila (tikslinama DP metu)
- Dažyta betoninė plokštė, spalva pilka (tikslinama DP metu)
- Dažyta betoninė plokštė, spalva balta (tikslinama DP metu)
- Dažyta betoninė plokštė, spalva ruda (tikslinama DP metu)
- Lango stiklas.
- Dažyta betoninė plokštė - RECLI apdaila. Spalva tamsi tikslinama DP metu)
- Balkono stiklas.
- "Prancūziškų" balkonų stiklas.

A	2024-10	Užsakovo tvirtinimui, projektinių pasiūlymų viešinimui	
LAIDA	IŠLEIDIMO DATA	LAIDOS STATUSAS. KEITIMO PRIEŽASTIS (JEI TAIKOMA)	
KVAL. PATV. DOK. NR.	<b>UAB "Gominsta"</b>		STATINIO PROJEKTO PAVADINIMAS
A1656/4207	PV	Ernesta Railė	Daugiabučio gyvenamojo namo Pulke g. 3, Vilniaus m. sav., rekonstravimo projektas
KVAL. PATV. DOK. NR.	UAB "Gominsta" Konstitucijos pr. 7, LT-09308 Vilnius Tel.: +370 5 2487272; faks.: +370 5 2487273 info@hanner.lt		STATINIO NUMERIS IR PAVADINIMAS
			Statinio korpusai D1,D2,D3,D4,D5 ir K1
			DOKUMENTO PAVADINIMAS
			Fasadas tarp ašių D3_1 - D5_23 M 1:200
LT	STATYTOJAS	DOKUMENTO ŽYMUO	
	Gominsta, Įmonės kodas 120455985	GOM PS K141 20 11 ER-PP-SA.17	
		LAPAS	LAPŲ
		1	1



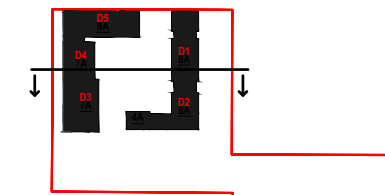
**PASTABOS:**

- +/- 0.00 = abs.alt. 159.50;
- Matmenys pateikiami milimetrais (mm), altitudės metrais (m);
- Plotai, matmenys gali nežymiai kisti tikslinant sprendinius darbo projekto metu;
- Angų matmenis tikslinti vietoje.
- Vadovautis išmatavimais, o ne masteliu.
- Pakeitimus derinti su architektais.
- Apdailų medžiagos, spalvos derinamos su architektais, perkant adekvataus dydžio pavyzdžius ar bandinius.
- Turėklų montuotojai savo darbo projektą turi suderinti su projekto vadovu prieš pradėdant montavimo darbus.
- Balkonų aptvėrimo aukštis ne mažesnis kaip 1,2m nuo balkonų aikštelių paviršiaus (vertintus įrengiamą dangą).
- Visi skardinimai (parapetų, langų palangių, vėdinimo šachtų ir t.t...) juodos spalvos Tiksliai spalva derinama su architektais pateikiant pavyzdžius.
- Atradus neatitikimų, būtina konsultuotis su architektais.
- Radiatorių spalva DP metu derinama su architektais.
- Balkonų ažūrinių turėklų spalva tamsi, bus tikslinama DP stadijoje.
- "Prancūziškų" balkonų spalva, tamsus tonuotas stiklas, spalva bus tikslinama DP stadijoje.

**SUTARTINIAI ŽYMĖJIMAI**

- L-01** Langų ID
- Klinkerio plytelių apdaila (tikslinama DP metu)
- Dažyta betoninė plokštė, spalva pilka (tikslinama DP metu)
- Dažyta betoninė plokštė, spalva balta (tikslinama DP metu)
- Dažyta betoninė plokštė, spalva ruda (tikslinama DP metu)
- Lango stiklas.
- Dažyta betoninė plokštė - RECLI apdaila. Spalva tamsi tikslinama DP metu)
- Balkono stiklas.
- "Prancūziškų" balkonų stiklas.

A	2024-10	Užsakovo tvirtinimui, projektinių pasiūlymų viešinimui	
LAIDA	IŠLEIDIMO DATA	LAIDOS STATUSAS. KEITIMO PRIEŽASTIS (JEI TAIKOMA)	
KVAL. PATV. DOK. NR.	<b>UAB "Gominsta"</b>		STATINIO PROJEKTO PAVADINIMAS
A1656/4207	PV	Ernesta Raiė	Daugiabučio gyvenamojo namo Pulko g. 3, Vilniaus m. sav., rekonstravimo projektas
KVAL. PATV. DOK. NR.	UAB "Gominsta" Konstitucijos pr. 7, LT-09308 Vilnius Tel.: +370 5 2487272; faks.: +370 5 2487273 info@hanner.lt		STATINIO NUMERIS IR PAVADINIMAS
			Statinio korpusai D1,D2,D3,D4,D5 ir K1
			DOKUMENTO PAVADINIMAS
			Fasadas/pjūvis tarp ašių D1_17 - D2_1 M 1:200
LT	STATYTOJAS	DOKUMENTO ŽYMUO	
	Gominsta, Įmonės kodas 120455985	GOM PS K141 20 11 ER-PP-SA.18	
		LAPAS	LAPŲ
		1	1



**PASTABOS:**

- +/- 0.00 = abs.alt. 159.50;
- Matmenys pateikiami milimetrais (mm), altitudės metrais (m);
- Plotai, matmenys gali nežymiai kisti tikslinant sprendinius darbo projekto metu;
- Angų matmenis tikslinti vietoje.
- Vadovautis išmatavimais, o ne masteliu.
- Pakeitimus derinti su architektais.
- Apdailų medžiagos, spalvos derinamos su architektais, perkant adekvataus dydžio pavyzdžius ar bandinius.
- Turėklų montuotojai savo darbo projektą turi suderinti su projekto vadovu prieš pradėdant montavimo darbus.
- Balkonų aptvėrimo aukštis ne mažesnis kaip 1,2m nuo balkonų aikštelių paviršiaus (įvertinus įrengiamą dangą).
- Visi skardinimai (parapetų, langų palangių, vėdinimo šachtų ir t.t...) juodos spalvos Tiksliai spalva derinama su architektais pateikiant pavyzdžius.
- Atradus neatitikimų, būtina konsultuotis su architektais.
- Radiatorių spalva DP metu derinama su architektais.
- Balkonų ažūrinių turėklų spalva tamsi, bus tikslinama DP stadijoje.
- "Prancūziškų" balkonų spalva, tamsus tonuotas stiklas, spalva bus tikslinama DP stadijoje.

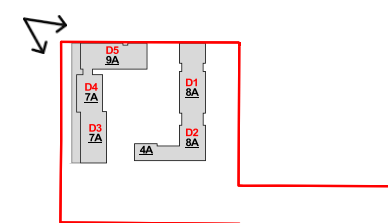
**SUTARTINIAI ŽYMĖJIMAI**

- L-01** Langų ID
- Klinkerio plytelių apdaila (tikslinama DP metu)
- Dažyta betoninė plokštė, spalva pilka (tikslinama DP metu)
- Dažyta betoninė plokštė, spalva balta (tikslinama DP metu)
- Dažyta betoninė plokštė, spalva ruda (tikslinama DP metu)
- Lango stiklas.
- Dažyta betoninė plokštė - RECLI apdaila. Spalva tamsi tikslinama DP metu)
- Balkono stiklas.
- "Prancūziškų" balkonų stiklas.

A	2024-10	Užsakovo tvirtinimui, projektinių pasiūlymų viešinimui	
LAIDA	IŠLEIDIMO DATA	LAIDOS STATUSAS. KEITIMO PRIEŽASTIS (JEI TAIKOMA)	
KVAL. PATV. DOK. NR.	<b>UAB "Gominsta"</b>		STATINIO PROJEKTO PAVADINIMAS
A1656/4207	PV	Ernesta Raiė	Daugiabučio gyvenamojo namo Pulko g. 3, Vilniaus m. sav., rekonstravimo projektas
KVAL. PATV. DOK. NR.	UAB "Gominsta" Konstitucijos pr. 7, LT-09308 Vilnius Tel.: +370 5 2487272; faks.: +370 5 2487273 info@hanner.lt		STATINIO NUMERIS IR PAVADINIMAS
LT	STATYTOJAS	Gominsta, Įmonės kodas 120455985	Statinio korpusai D1, D2, D3, D4, D5 ir K1
DOKUMENTO PAVADINIMAS			LAIDA
Fasadas/pjūvis tarp ašių D1_D2_J - K_A M 1:200			A
DOKUMENTO ŽYMUO			LAPAS LAPŲ
GOM PS K141 20 11 ER-PP-SA.19			1 1

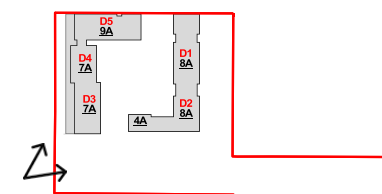


DOKUMENTO ŽYMUO	LAPAS	LAPŲ	LAIDA
GOM PS P3 20 11 ER-PP-SA.20	1	8	A

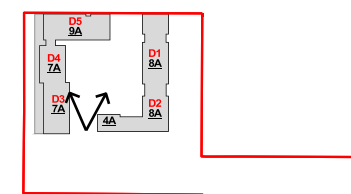


DOKUMENTO ŽYMUO			
LAPAS	LAPŲ	LAIDA	
2	8	A	

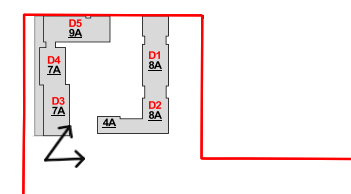
GOM PS P3 20 11 ER-PP-SA.21



DOKUMENTO ŽYMUO		LAPAS	LAPŲ	LAIDA
GOM PS P3 20 11 ER-PP-SA.22		3	8	A



DOKUMENTO ŽYMUO		LAPAS	LAPŲ	LAIDA
GOM PS P3 20 11 ER-PP-SA.23		4	8	A

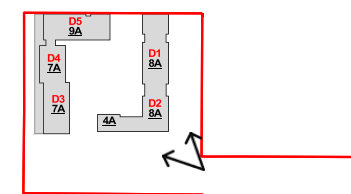


DOKUMENTO ŽYMUO

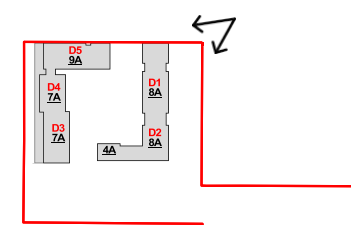
GOM PS P3 20 11 ER-PP-SA.24

LAPAS LAPŲ LAIDA

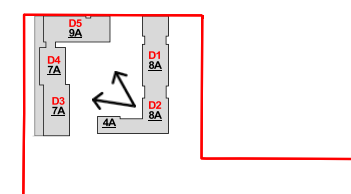
5 8 A



DOKUMENTO ŽYMUO		LAPAS	LAPŲ	LAIDA
GOM PS P3 20 11 ER-PP-SA.25		6	8	A



DOKUMENTO ŽYMUO		LAPAS	LAPŲ	LAIDA
GOM PS P3 20 11 ER-PP-SA.26		7	8	A



DOKUMENTO ŽYMUO		LAPAS	LAPŲ	LAIDA
GOM PS P3 20 11 ER-PP-SA.27		8	8	A