

Statytojas	VILNIAUS MIESTO SAVIVALDYBĖ, į. k. 111109233
Projektuotojas	UAB „UNITECTUS“, į. k. 302347287
Statinio projekto pavadinimas	<b>AUTOMOBILIŲ STOVĖJIMO AIKŠTELĖS ŠALIA SKLYPO DRUJOS G. 2, VILNIUJE, SUPAPRASTINTAS REKONSTRAVIMO PROJEKTAS</b>
Statinio projekto numeris	UT-124B.1/15
Statinio projekto etapas	Projektiniai pasiūlymai (PP)
Statinio pavadinimas	Kelias (gatvė) – Automobilių stovėjimo aikštelė
Statinio kategorija	II grupės nesudėtingasis statinys
Statybos rūšis	Rekonstravimas
Sklypų kad. Nr.	0101/0059:36 Vilniaus n. k. v. ir Drujos g. raudonosiose linijose (nesuformuotas sklypas)
Statinio projekto dalis	Sklypo sutvarkymo (sklypo plano) ir susisiekimo dalis
Bylos žymuo	SSP
Bylos laidos žymuo	0
Bylos išleidimo data	2023-10

<b>Įmonės pavadinimas</b>	<b>Pareigos</b>	<b>Vardas, pavardė, atestato Nr.</b>	<b>Parašas</b>
UAB „UNITECTUS“	Direktorius	Tauras Paulauskas	
UAB „UNITECTUS“	Projekto vadovas	Tauras Paulauskas, A014	
UAB „VIA PROJECTA“	Projekto dalies vadovas	Audrius Dudėnas, 37379	

Projektuotojas	Projekto Nr.	AUTOMOBILIŲ STOVĖJIMO AIKŠTELĖS ŠALIA SKLYPO DRUJOS G. 2, VILNIUJE, SUPAPRASTINTAS REKONSTRAVIMO PROJEKTAS	Lapas	Lapų
UAB „UNITECTUS“ UAB „VIA PROJECTA“	UT-124B.1/15	BYLOS SUDĖTIS	1	1

### BYLOS SUDĖTIS

Nr.	Dokumento žymuo	Psl.	Laida	Dokumento pavadinimas	Pastabos
<b>Tekstinė dalis</b>					
1.	UT-124B.1/15-PP-AAR	6	0	Aiškinamasis raštas	
2.	UT-124B.1/15-PP-ZAR	6	0	Apželdinimo aiškinamasis raštas	
<b>Grafinė dalis</b>					
3.	UT-124B.1/15-PP-B.01	1	0	Sklypo dangų planas	
4.	UT-124B.1/15-PP-Z-01	1	0	Sklypo apželdinimo planas	
<b>Priedai</b>					
5.	Sklypo (kad. Nr. 0101/0059:36) Drujos g. 2, Rasų sen., Vilniaus m., detalusis planas patvirtintas 2014 m. liepos 9 d. Nr. 1-1928 su pažymėta statinio vieta				
6.	Sklypo (kad. Nr. 0101/0059:36) Drujos g. 2, Rasų sen., Vilniaus m., detaliojo plano statinių statybos zonos, statybos linijos, statybos ribos, servitutų ir įvažiavimų koregavimo brėžinys patvirtintas 2017 m. rugpjūčio mėn. 4 d. įsakymu Nr. A30-2367 su pažymėta statinio vieta				
7.	Sklypo (kad. Nr. 0101/0059:36) Drujos g. 2, Rasų sen., Vilniaus m., detaliojo plano statybos zonos, statybos ribos, apželdintos teritorijos dalies, servitutų ir įvažiavimo vietų koregavimo brėžinys patvirtintas 2023-01-11 Nr. A30-135/23 su pažymėta statinio vieta				
8.	Vilniaus miesto savivaldybės administracijos prisijungimo prie susiekimo komunikacijų sąlygos 2023-05-31 Nr. 23/258				

Etapas	Dalis	Laida	Pareigos	At. Nr.	V., pavardė	Parašas	Data	Žymuo
PP	SSP	0	PV	A014	Tauras Paulauskas		2023-10	UT-124B.1/15-PP-BS
			PDV	37379	Audrius Dudėnas			

Projektuotojas	Projekto Nr.	AUTOMOBILIŲ STOVĖJIMO AIKŠTELĖS ŠALIA SKLYPO DRUJOS G. 2, VILNIUJE, SUPAPRASTINTAS REKONSTRAVIMO PROJEKTAS	Lapas	Lapų
UAB „UNITECTUS“ UAB „VIA PROJECTA“	UT-124B.1/15	SKLYPO PLANO IR SUSISIEKIMO DALIES AIŠKINAMASIS RAŠTAS	1	6

## **ARCHITEKTŪROS AIŠKINAMASIS RAŠTAS**

### **TURINYS**

Bendrieji duomenys.....	2
Žemės sklypo naudojimo būdo keitimo būtinumas .....	3
Projektinių pasiūlymų atitikimas vietovės lygmens teritorijų planavimo dokumento sprendiniams .....	3
Statinio statybos vieta .....	5
Statinio pagrindinė naudojimo paskirtis.....	5
Statinio techniniai ir paskirties rodikliai.....	5
Numatomų projektuoti statinių sąrašas .....	6
Statinio statybos rūšis .....	6

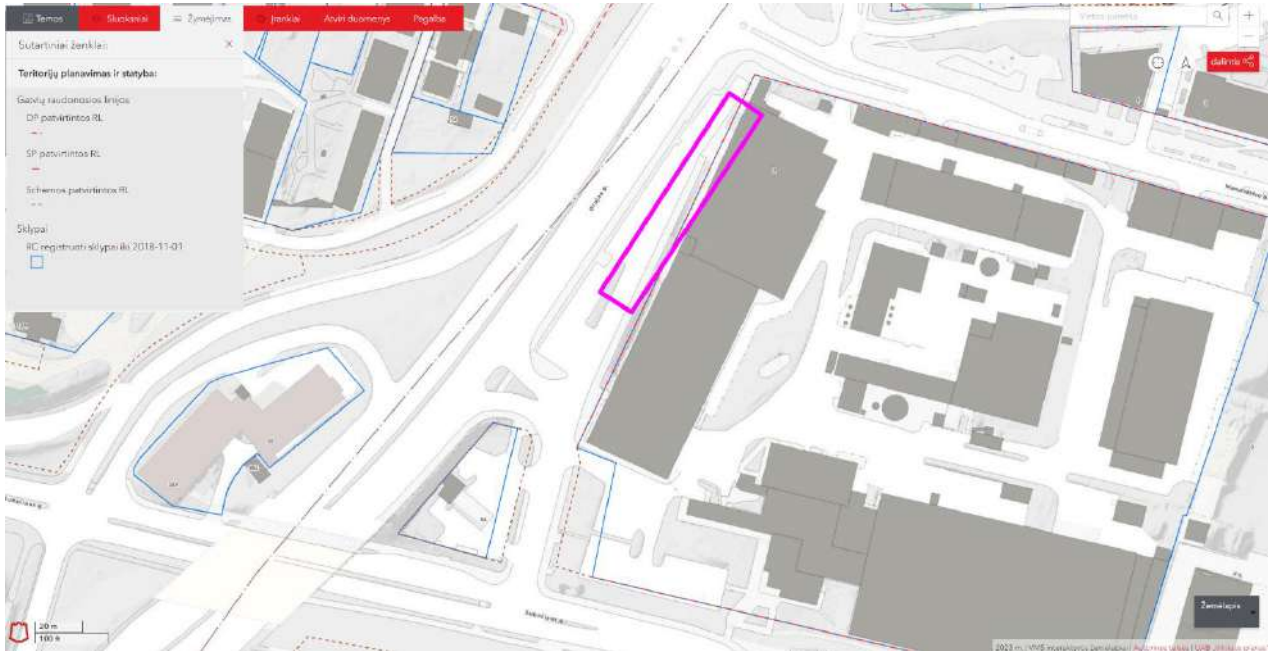
Etapas	Dalis	Laida	Pareigos	At. Nr.	V., pavardė	Parašas	Data	Žymuo
PP	SSP	0	PV	A014	Tauras Paulauskas		2023-10	UT-124B.1/15-PP-AAR
			PDV	37379	Audrius Dudėnas			

Projektuotojas	Projekto Nr.	AUTOMOBILIŲ STOVĖJIMO AIKŠTELĖS ŠALIA SKLYPO DRUJOS G. 2, VILNIUJE, SUPAPRASTINTAS REKONSTRAVIMO PROJEKTAS	Lapas	Lapų
UAB „UNITECTUS“ UAB „VIA PROJECTA“	UT-124B.1/15	SKLYPO PLANO IR SUSISIEKIMO DALIES AIŠKINAMASIS RAŠTAS	2	6

## BENDRIEJI DUOMENYS

Projektiniai pasiūlymai parengti vadovaujantis Vilniaus miesto savivaldybės administracijos išduotomis prisijungimo prie susisiekimo komunikacijų sąlygomis Nr. 23/258 (2023-05-31), užsakovo pateikta užduotimi projektavimui, rengiamais gretimais projektais, esama situacija.

Rekonstruojama esama automobilių stovėjimo aikštelė Drujos g. raudonosiose linijose. Rekonstravimo metu aikštelė yra praplečiama ir dalis jos įterpiama į privačios nuosavybės sklypą Drujos g. 2, Vilniuje, kuri priklauso UAB „Vilniaus miesto projektai“.



01 pav. Rožiniu kontūru pažymėtas aikštelės po rekonstravimo kontūras.

Drujos g. 2 sklypo daliai **A (pagal nuosavybę)** buvo paruošti projektiniai pasiūlymai, kuriems Vilniaus miesto savivaldybės Vyriausiojo miesto architekto skyriaus vedėjas pritarė **2021-10-18 Nr. A51-100596/21**. Projektuojamoje sklypo dalyje planuojamas projektavimas ir statyba trimis etapais. Viešinant Drujos g. 2 administracinio pastato sprendinius visuomenei buvo pristatyti ir rekonstruojamos aikštelės sprendiniai. Planuojama teritorija projektuojama kompleksiskai vertinant gretimų projektų sprendinius.

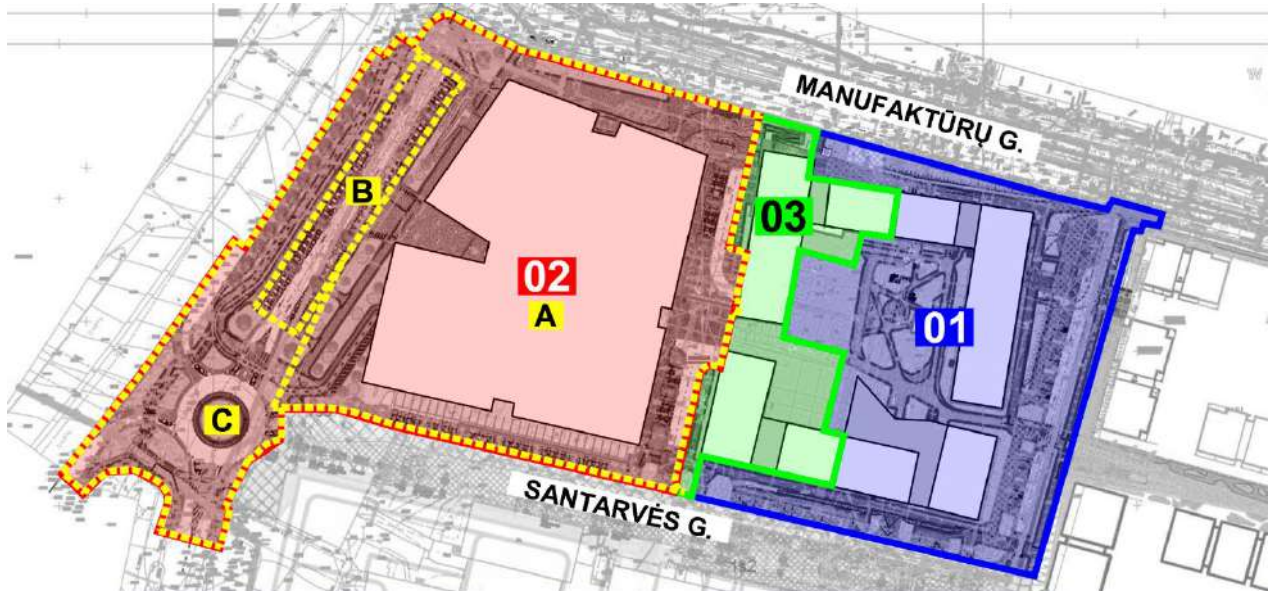
**Antrajame projektavimo etape numatomi trys atskirai rengiami techniniai projektai, kurių sprendiniai tarpusavyje susiję.**

Numatomi rengti atskiri techniniai projektai antrajame etape:

1. „ADMINISTRACINĖS IR VIEŠBUČIŲ PASKIRTIES PASTATŲ DRUJOS G. 2, VILNIUJE, REKONSTRAVIMO PROJEKTAS. II ETAPAS. ADMINISTRACINĖS PASKIRTIES PASTATAS“, statytojas – UAB „Vilniaus miesto projektai“;
2. „AUTOMOBILIŲ STOVĖJIMO AIKŠTELĖS ŠALIA SKLYPO, ADRESU DRUJOS G. 2, VILNIUJE, SUPAPRASTINTAS REKONSTRAVIMO PROJEKTAS“, statytojas – Vilniaus miesto savivaldybė;
3. „ŽIEDINĖS SANKRYŽOS SU PĖSČIŲJŲ IR DVIRAČIŲ TAKU DRUJOS G. 2, VILNIUJE, STATYBOS PROJEKTAS“, statytojas – Vilniaus miesto savivaldybė.

Etapas	Dalis	Laida	Pareigos	At. Nr.	V., pavardė	Parašas	Data	Žymuo
PP	SSP	0	PV	A014	Tauras Paulauskas		2023-10	UT-124B.1/15-PP-AAR
			PDV	37379	Audrius Dudėnas			

Projektuotojas	Projekto Nr.	AUTOMOBILIŲ STOVĖJIMO AIKŠTELĖS ŠALIA SKLYPO DRUJOS G. 2, VILNIUJE, SUPAPRASTINTAS REKONSTRAVIMO PROJEKTAS	Lapas	Lapų
UAB „UNITECTUS“ UAB „VIA PROJECTA“	UT-124B.1/15	SKLYPO PLANO IR SUSISIEKIMO DALIES AIŠKINAMASIS RAŠTAS	3	6



02 pav. Sklypo dalyje numatyti trys projektavimo ir statybų etapai – 01 (mėlyna); 02 (raudona); 03 (žalia). Antruoju etapu numatoma rengti tris atskirus techninius projektus: A („Administracinės ir viešbučių paskirties pastatų Drujos g. 2, Vilniuje, rekonstravimo projektas. II etapas. Administracinės paskirties pastatas“, statytojas – UAB „Vilniaus miesto projektai“); B („Automobilių stovėjimo aikštelės šalio sklypo, adresu Drujos g. 2, Vilniuje, supaprastintas rekonstravimo projektas“, statytojas – Vilniaus miesto savivaldybė); C („Žiedinės sankryžos su pėsčiųjų ir dviračių taku Drujos g., 2, Vilniuje, statybos projektas“, statytojas – Vilniaus miesto savivaldybė). Pakartotiniam viešinimui pristatomi antrojo etapo visų trijų projektų sprendiniai. Pirmojo ir trečiojo statybų etapo pastatų sprendiniai nekeičiami nuo projektinių pasiūlymų kuriems VMSA pritarė 2021-10-18 Nr. A51-100596/21.

## ŽEMĖS SKLYPO NAUDOJIMO BŪDO KEITIMO BŪTINUMAS

Drujos g. neturi suformuoto žemės sklypo.

Vadovaujantis Nekilnojamojo turto registro duomenų bazės išrašu nr. 1/18009 žemės sklypo pagrindinė naudojimo paskirtis yra *kitą*, o žemės sklypo naudojimo būdas – *komercinės paskirties objektų teritorijos*. Projektuojant administracinės paskirties pastatą žemės sklypo naudojimo būdo keisti nereikia.

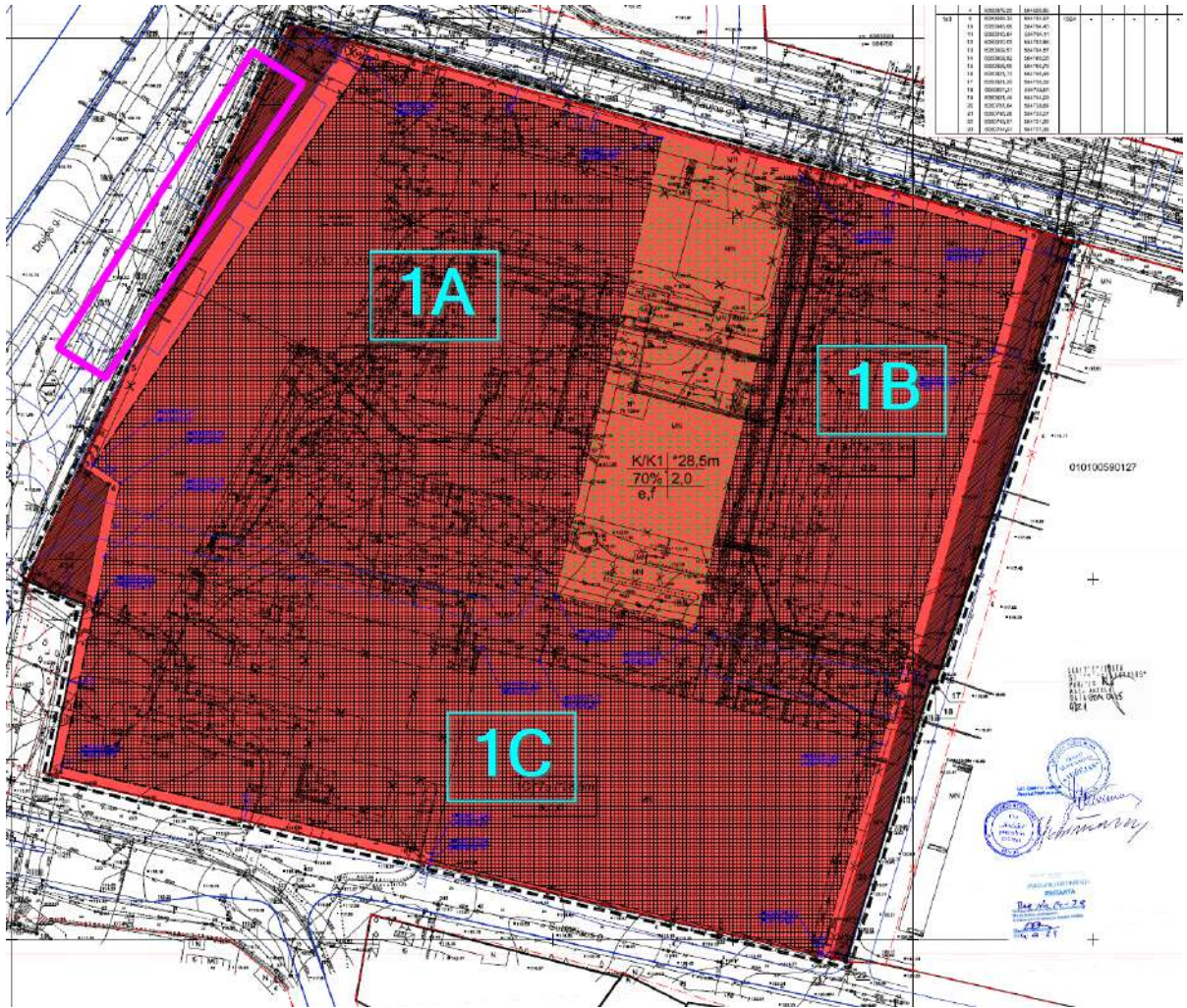
## PROJEKTINIŲ PASIŪLYMŲ ATITIKIMAS VIETOVĖS LYGMENS TERITORIJŲ PLANAVIMO DOKUMENTO SPRENDINIAMS

Teritorijai yra galiojantis Vilniaus miesto tarybos 2014 m. liepos 9 d. sprendimu Nr. 1-1928 „Dėl žemės sklypo Drujos g. 2 detaliojo plano tvirtinimo“ patvirtintas „Sklypo Drujos g. 2, Rasų sen., (kad. Nr. 0101/0059:36), detalusis planas (toliau DP), TPDR Reg. Nr. T00072565.

Įsiterpusi į sklypą aikštelės dalis vadovaujantis detalioju planu patenka į servituto zoną 1s1, kuri yra skirta pravažiavimui įrengti bei tiesti ir aptarnauti bendro naudojimo inžinerinius tinklus.

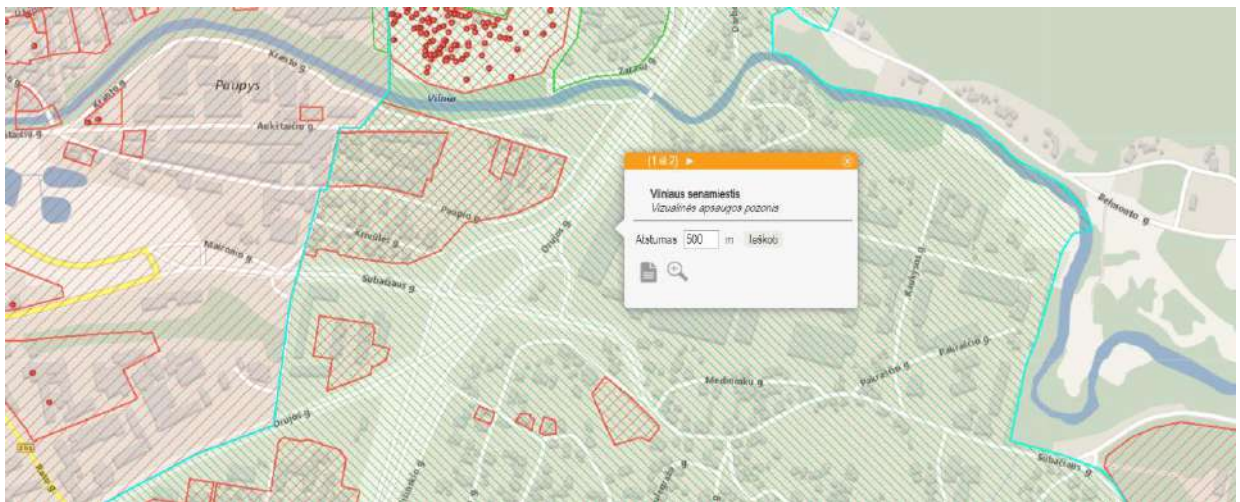
Etapas	Dalis	Laida	Pareigos	At. Nr.	V., pavardė	Parašas	Data	Žymuo
PP	SSP	0	PV	A014	Tauras Paulauskas		2023-10	UT-124B.1/15-PP-AAR
			PDV	37379	Audrius Dudėnas			

Projektuotojas	Projekto Nr.	AUTOMOBILIŲ STOVĖJIMO AIKŠTELĒS ŠALIA SKLYPO DRUJOS G. 2, VILNIUJE, SUPAPRASTINTAS REKONSTRAVIMO PROJEKTAS	Lapas	Lapų
UAB „UNITECTUS“ UAB „VIA PROJECTA“	UT-124B.1/15	SKLYPO PLANO IR SUSISIEKIMO DALIES AIŠKINAMASIS RAŠTAS	4	6



03 pav. Rožiniu kontūru pažymėtas aikštelės po rekonstravimo kontūras detaliajame plane.

Vadovaujantis Kultūros vertybių registru sklypas patenka į Vilniaus senamiesčio (kodas 16073) vizualinės apsaugos pozonį.



04 pav. Statinys patenka į Vilniaus senamiesčio vizualinės apsaugos pozonį. [<https://kvr.kpd.lt/#/static-heritage-search>]

Vadovaujantis „Pasaulinio paveldo objekto – kultūros paminklo U1P – Vilniaus istorinio centro apsaugos zonos laikinuoju apsaugos reglamentu“ sklypas patenka į 3B zoną – reguliuojamų statybų zoną (ribojamas aukštėjimas).

Etapas	Dalis	Laida	Pareigos	At. Nr.	V., pavardė	Parašas	Data	Žymuo
PP	SSP	0	PV	A014	Tauras Paulauskas		2023-10	UT-124B.1/15-PP-AAR
			PDV	37379	Audrius Dudėnas			

Projektuotojas	Projekto Nr.	AUTOMOBILIŲ STOVĖJIMO AIKŠTELĖS ŠALIA SKLYPO DRUJOS G. 2, VILNIUJE, SUPAPRASTINTAS REKONSTRAVIMO PROJEKTAS	Lapas	Lapų
UAB „UNITECTUS“	UT-124B.1/15	SKLYPO PLANO IR SUSISIEKIMO DALIES AIŠKINAMASIS RAŠTAS	5	6
UAB „VIA PROJECTA“				

Apsaugos zonoje draudžiamas tokių naujų statinių statymas ar esamų statinių rekonstravimas, didinančių jų aukštumą ar apimtį, kurie, žiūrint iš senamiesčio gatvių ir aikščių, pagrindinių įvažiavimo traktų bei iš apžiūros vietų:

- savo aukščių, apimtimi ar išraiška nustelbtų senamiestyje ar jo apsaugos zonoje esantį saugomą kultūros paveldo objektą ar jų grupę, gamtines vertybes – senamiestį supančias kalvas;
- trukdytų apžvelgti senamiestį ar jo apsaugos zonoje esantį saugomą kultūros paveldo objektą ar jų grupę;
- ne mažiau kaip iki pusės aukščio užstatytų senamiestyje ar jo apsaugos zonoje esančią kalvą;
- keistų senamiesčio siluetą;
- būtų matomi iš senamiesčio gatvių ir aikščių (šis reikalavimas netaikomas gatvių, ribojančių senamiestį, atveju).

Atvejais, nenurodytais pastraipoje aukščiau, naujų statinių statymas ar esamų statinių rekonstravimas gali būti leidžiamas, remiantis teritorijų planavimo dokumentų sprendinių poveikio vertinimu.

Planuojamas statyti statinys laikomas nustelbiančiu saugomą kultūros paveldo objektą ar jų grupę, jeigu, žiūrint iš apžiūros vietų:

- bus iškilęs virš matomo saugomo kultūros paveldo objekto ar jų grupės;
- bus matomas saugomo kultūros paveldo objekto ar jų grupės artimoje aplinkoje ir vizualiai savo apimtimi ar aukščiu konkuruos ar bus didesnis už saugomą kultūros paveldo objektą ar jų grupę.

Statinys laikomas matomu saugomo kultūros paveldo objekto ar jų grupės artimoje aplinkoje, jeigu, žiūrint iš apžiūros vietos, atstumas/matymo kampas nuo saugomo kultūros paveldo objekto ar jų grupės iki statinio bus lygus arba mažesnis už matomą saugomo kultūros paveldo objekto ar jų grupės horizontaliąją dalį/matymo kampą.

Matoma saugomo kultūros paveldo objekto dalis yra ta jo dalis, kurios neužstoja kiti statiniai ar reljefas. Želdynais užstojama saugomo kultūros paveldo objekto dalis laikoma matoma šio objekto dalimi.



05 pav. Vadovaujantis „Pasaulinio paveldo objekto – kultūros paminklo U1P – Vilniaus istorinio centro apsaugos zonos laikinuoju apsaugos reglamentu“ statinys patenka į 3B zoną – reguliuojamą statybų zoną (ribojamas aukštumas).

Rekonstruojamas statinys nenustelbia ir nekonkuruoja su jokia saugomu kultūros objektu ar jų grupe.

## STATINIO STATYBOS VIETA

Šalia Drujos gatvės g. sklypo raudonosiose linijose rekonstruojama esama automobilių stovėjimo aikštelė, kurios unikalus numeris 4400-2996-4929.

## STATINIO PAGRINDINĖ NAUDOJIMO PASKIRTIS

Vadovaujantis NTR išrašu, kurio registro Nr. 44/1712937 rekonstruojamos automobilių stovėjimo aikštelės pagrindinė naudojimo paskirtis yra kelių (gatvių).

## STATINIO TECHNINIAI IR PASKIRTIES RODIKLIAI

Rekonstruojama esama automobilių stovėjimo aikštelė, esanti šalia Drujos g. 2 sklypo. Planuojama teritorija projektuojama kompleksiskai vertinant gretimų projektų sprendinius.

Etapas	Dalis	Laida	Pareigos	At. Nr.	V., pavardė	Parašas	Data	Žymuo
PP	SSP	0	PV	A014	Tauras Paulauskas		2023-10	UT-124B.1/15-PP-AAR
			PDV	37379	Audrius Dudėnas			

Projektuojas	Projekto Nr.	AUTOMOBILIŲ STOVĖJIMO AIKŠTELĖS ŠALIA SKLYPO DRUJOS G. 2, VILNIUJE, SUPAPRASTINTAS REKONSTRAVIMO PROJEKTAS	Lapas	Lapų
UAB „UNITECTUS“	UT-124B.1/15	SKLYPO PLANO IR SUSISIEKIMO DALIES AIŠKINAMASIS RAŠTAS	6	6
UAB „VIA PROJECTA“				

Planuojama lengvųjų automobilių stovėjimo aikštelė lygiagrečiai esamai Drujos gatvei. Aikštelėje projektuojamos statmenos automobilių stovėjimo vietos. Aikštelės išdėstymas, parametrai ir kiti elementai parinkti įvertinus planuojamus gretimus projektus:

- „Žiedinės sankryžos su pėsčiųjų ir dviračių taku Drujos g. 2, Vilniuje, statybos projektas“, užsakovas – Vilniaus miesto savivaldybė;
- „Administracinės ir viešbučių paskirties pastatų Drujos g. 2, Vilniuje, rekonstravimo projektas II etapas. Administracinės paskirties pastatas“, užsakovas – UAB „Vilniaus miesto projektai“;
- „Administracinės (7.2) paskirties pastato Drujos g. 2, Vilnius, rekonstravimo projektas“, užsakovas – UAB „S.U.B. projektai“.

Esamoje situacijoje į aikštelę galima patekti nuo eismo jungties tarp Subačiaus ir Drujos gatvių. Gretimu projektu ši jungtis rekonstruojama į mažo spindulio žiedinę sankryžą su pėsčiųjų ir dviračių takais. Į rekonstruojamą automobilių stovėjimo aikštelę bus galima įvažiuoti (išvažiuoti) per numatomą žiedinę sankryžą. Įvažiavimo (išvažiavimo) į aikštelę sprendiniai sprendžiami gretimo žiedinės sankryžos projekto apimtyje.

Automobilių aikštelėje įrengiamos statmenos automobilių stovėjimo vietos, kurios nuo šaligatvių atskiriamos 10 cm aukščio gatvės bortais. Šalia stovėjimo vietų įrengiami pėsčiųjų takai, kurie patenka į gretimų projektų apimtį. Tarp stovėjimo vietų įrengiamos želdinių salelės. Automobilių stovėjimo aikštelėje numatoma pėsčiųjų jungtis tarp Drujos gatvėje planuojamo pėsčiųjų tako ir pagrindinio įėjimo į administracinį pastatą.

Planuojamoje teritorijoje iš viso įrengiamos 66 automobilių stovėjimo vietos, iš kurių numatoma įrengti 4 vietas žmonėms su negalia (1 A tipo ir 3 B tipo) bei 14 elektromobilių stovėjimo vietas. Elektromobilių stovėjimo vietose įrengiamos 8 įkrovimo stotelės, kurios patenka į gretimo administracinio pastato projekto apimtį.

Automobilių aikštelės parametrai:

- Pravažiavimas 5,50 m; 6,0 m;
- Automobilio stovėjimo vietos ilgis 4,35 m;
- Automobilio stovėjimo vietos plotis 2,50 m;
- A tipo mikroautobusų stovėjimo vieta skirta žmonėms su negalia 3,40 x 5,20 m.
- B tipo automobilių stovėjimo vietos skirtos žmonėms su negalia 4,35 x 2,50 m.

Automobilių aikštelė įrengiama iš asfalto dangos, o praėjimai pėstiesiems iš betono trinkelų dangos.

Važiuojamoji dalis ženklinama termoplastiku. Techninio projekto metu bus tikslinami horizontaliojo dangos ženklinimo sprendiniai.

Taktilinių indikatorių sprendiniai bus tikslinami techninio projekto metu.

## NUMATOMŲ PROJEKTUOTI STATINIŲ SĄRAŠAS

**Automobilių stovėjimo aikštelė.** Susisiekiama komunikacijų grupės – gatvės pogrupio statinys – D kat. gatvė. Nesudėtingas II grupės statinys. Techninis projektas rengiamas atskiru projektu, statytojas Vilniaus miesto savivaldybė;

**Techninio projekto rengimo metu bus projektuojami lietaus vandens surinkimo ir nuvedimo sprendiniai.**

## STATINIO STATYBOS RŪŠIS

Projektuojamos automobilių stovėjimo aikštelės statybos rūšis yra rekonstravimas, nes yra tvarkomas registruotas statinys, kurio unikalus numeris yra 4400-2996-4929.

Etapas	Dalis	Laida	Pareigos	At. Nr.	V., pavardė	Parašas	Data	Žymuo
PP	SSP	0	PV	A014	Tauras Paulauskas		2023-10	UT-124B.1/15-PP-AAR
			PDV	37379	Audrius Dudėnas			

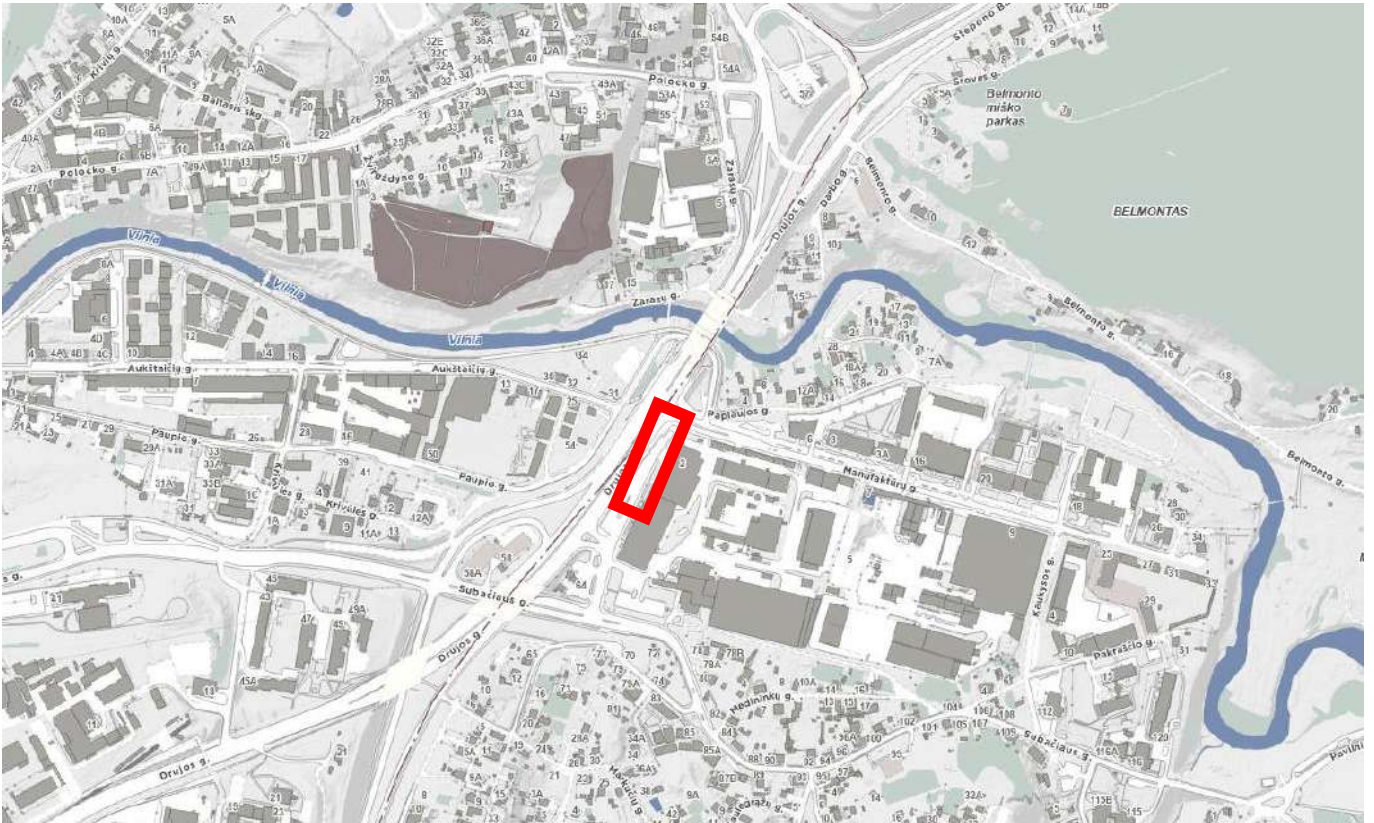
- Automobilių stovėjimo aikštelės šalia sklypo Drujos g. 2,
- Vilniuje supaprastintas rekonstravimo projektas

## APŽELDIRIMO AIŠKIMASIS RAŠTAS

### ESAMA SITUACIJA

Projektuojama teritorija – tai automobilių stovėjimo aikštelė Rasų seniūnijoje, Vilniaus m., tarp Drujos g. vakaruose, Paplaujos g. šiaurėje, Subačiaus g. pietuose.

Teritorijos reljefas tolygiai žemėjantis šiaurės kryptimi.



1 pav. Objekto vieta






2 pav. Vilniaus miesto BP GK schemos ištrauka

Teritorija papluola į urbanizuotą ir urbanizuojamą regioninės reikšmės Vilnios migracinio kolidoriaus gamtinio karkaso juostą su stipriai pažeistu gamtinio karkaso teritorijų geoekologiniu potencialu.

[Type here]

UT-124B.1/15	LAPAS	LAPŲ	LAIDA
	1	6	0

- Automobilių stovėjimo aikštelės šalia sklypo Drujos g. 2,
- Vilniuje supaprastintas rekonstravimo projektas

	<p>Geomorfologinių elementų žemėlapyje, teritorija papuola į II ir III viršsalpinių terasų zoną</p>
<p>3 Pav. Vilniaus miesto BP Geomorfologinių gamtinio karkaso elementų schemos ištrauka</p>	
	<p>Teritorijai artimiausios Vilnios upės pakrantės želdyno jungtys, esančios nuo Drujos g. tilto tiek dešiniajame krante - 5,33 ha, tiek kairiajame krante – 3,61 ha, taip pat Bernardinų kapinių atskirasis želdynas - 3,71 ha</p>
<p>4 Pav. Vilniaus miesto BP Miesto žalumos: želdynų, miškų, saugomų teritorijų schemos ištrauka</p>	
	<p>Teritorija didžiąja dalimi priklauso iki 200 m žaliųjų erdvių pasiekiamumo spindulio zonai.</p>
<p>5 Pav. Vilniaus miesto BP Žaliųjų plotų pasiekiamumo schemos ištrauka</p>	

[Type here]

UT-124B.1/15	LAPAS	LAPŲ	LAIDA
	2	6	0

- Automobilių stovėjimo aikštelės šalia sklypo Drujos g. 2,  
  - Vilniuje supaprastintas rekonstravimo projektas

TERITORIJOS FOTOFIKSACIJOS

7 pav. Teritorijos vaizdas nuo Subčiaus g. ties susijungimu su P. Vileišio g.



8 pav. Drujos gatvės vaizdas ties projektuojama teritorija



9 pav. Remontuojamos aikštelės vaizdas

[Type here]

UT-124B.1/15	LAPAS	LAPŲ	LAIDA
	3	6	0

- Automobilių stovėjimo aikštelės šalia sklypo Drujos g. 2,
  - Vilniuje supaprastintas rekonstravimo projektas



10 pav. Aikštelės vaizdas šiaurės kryptimi



11 pav. Aikštelės vaizdas šiaurės kryptimi

[Type here]

UT-124B.1/15	LAPAS	LAPŲ	LAIDA
	4	6	0

- Automobilių stovėjimo aikštelės šalia sklypo Drujos g. 2,
  - Vilniuje supaprastintas rekonstravimo projektas

## ESAMI ŽELDINIAI

Projekto apimtyje pagal suformuotą užduotį buvo inventorizuoti Drujos g. 2 sklype augantys želdiniai.

Sklypo teritorijos užstatymo projektavimo eiga vystoma keliais etapais. Šio etapo darbų zonos ribose augančių medžių nėra.

## APŽELDINIMO SPRENDINIAI

Aikštelės remonto metu, pagal Vilniaus miesto gatvių standartą ir 10 architektūros taisyklių suformuojamos žaliosios salelės, skaidančios aikštelės teritoriją į vizualiai patrauklią infrastruktūros teritoriją.

Kiekvienoje salelėje sodinams medis – miesto taršai ir druskoms atspari guobos veislė ir pomedžio krūmai – atspari, neagresyviai šaknimis plintanti ir todėl ilgaamžė ir patvari briaunosios diervilės krūmų veislė.



Želdiniai mulčiuojami.

[Type here]

	LAPAS	LAPŲ	LAIDA
UT-124B.1/15	5	6	0

- Automobilių stovėjimo aikštelės šalia sklypo Drujos g. 2,
- Vilniuje supaprastintas rekonstravimo projektas

### SODINAMŲ AUGALŲ ASORTIMENTAS

Eil.Nr.	Augalo pavadinimas	Augalo paveikslėlis	Augalo aprašas (dydis, augimo sąlygos, pagrindinės dekoratyvinės savybės)
	<b>Medžiai</b>		
	Guoba / Ulmus 'Lobel'		15-18 m aukščio piramidinės lajos formos medis. Gerai toleruojantis miesto augimo sąlygas. Atsparus druskoms, oro užterštumui, miesto kaitrai
	Briaunotoji dervilė / Diervilla sessilifolia ,Butterfly'		Išauga apie 1 m aukščio. Pradeda žydėti VI pab. ir žydi iki IX. Vaisiai – smulkios rudos dėžutės. Žiemai visiškai atsparios, beveik nepuolamos nei ligų, nei kenkėjų. Dirvai nereiklios. Nestipriai plečiasi šakninėmis atžalomis, todėl puikiai tinka sutvirtinti šlaitams ar tiesiog uždengti didesnę dirvos plotą.

[Type here]

UT-124B.1/15	LAPAS	LAPŲ	LAIDA
	6	6	0

**Pastabos:**

1. Projekto sprendiniai koreliuoja su šioje teritorijoje rengiamais gretimais projektais;
2. **Visos atramos (kelio ženklų, apšvietimo ir kt.), kelio ženklų stulpai, gembės, kelio ženklų galinė dalis turi būti nudažyta gamykliškai, miltelinu būdu, spalva RAL9004 MATT pagal „Vilniaus miesto savivaldybės gatvių infrastruktūros standartą“;**
3. Vadovaujantis "Susisiekimo pėsčiomis projektų Vilniaus miesto savivaldybėje rengimo ir įgyvendinimo rekomendacijomis", esant galimybei, įvažiuoti skirtos vietos riboje su šaligatviu borteliai neįrengiami;
4. Pereinamųjų bortų (šaligatvio, dviračių tako nužeminimui iki važiuojamosios dalies lygiui ir pan.) įrengimas tikslinamas statybos metu. Atkreipti dėmesį, kad vietose, kuriose dviračių takas kerta gatvės važiuojamąją dalį, negali būti palikti statūs bortai - tokiose vietose turi būti įrengti pereinamieji bortai;
5. Važiuojamoji dalis ženklinama termoplastiku;
6. Projektuojamų dangų medžiagiškumas, geometriniai parametrai, spalva, dangų raštai ir kt. tikslinami techninio projekto metu;
7. Horizontaliojo dangos ženklavimo sprendiniai tikslinami techninio projekto metu;
8. Elektromobilių įkrovimo vietos tikslinamos techninio projekto metu;
9. Elektromobilių įkrovimo stotelės patenka į gretimą pastato projekto apimtį. Įkrovimo stotelės tikslinamos gretimą techninio projekto metu;
10. Projektuojamo apželdinimo sprendinius žr. apželdinimo brėžinyje.

**SITUACIJOS SCHEMA**



Objekto vieta

**VIEŠINAMO PROJEKTO SPRENDINIAI**  
**"AUTOMOBILIŲ STOVĖJIMO AIKŠTELĖS ŠALIA SKLYPO,**  
**ADRESU DRUJOS G. 2, VILNIUJE, SUPRASTINTAS**  
**REKONSTRAVIMO PROJEKTAS"**  
 (UŽSAKOVAS VILNIAUS MIESTO SAVIVALDYBĖ, 2023 M.)

**GRETIMO PROJEKTO SPRENDINIAI**  
**"ŽIEDINĖS SANKRYŽOS SU PĖSČIŲJŲ IR DVIRAČIŲ**  
**TAKU DRUJOS G. 2, VILNIUJE, STATYBOS PROJEKTAS"**  
 (UŽSAKOVAS VILNIAUS MIESTO SAVIVALDYBĖ, 2023 M.)

**2 ETAPAS**

**GRETIMO PROJEKTO SPRENDINIAI**  
**"ADMINISTRACINĖS IR VIEŠBUČIŲ PASKIRTIES PASTATŲ**  
**DRUJOS G. 2, VILNIUJE, REKONSTRAVIMO PROJEKTAS**  
**II ETAPAS. ADMINISTRACINĖS PASKIRTIES PASTATAS"**  
 (UŽSAKOVAS UAB "VILNIAUS MIESTO PROJEKTAI", 2023 M.)

**GRETIMO PROJEKTO SPRENDINIAI**  
**"SUSISIEKIMO KOMUNIKACIJA, PRIVAŽIUOJAMASIS KELIAS**  
**(8.2) NR. 1 DRUJOS G. 2, VILNIUJE, STATYBOS PROJEKTAS"**  
 (UŽSAKOVAS UAB "S.U.B. PROJEKTAI", 2022 M.)

Šioje zonoje žiedo techninio projekto metu lygiagrečiai bus koreguojami gretimą techninio projekto sprendiniai "Administracinės (7.2) paskirties pastato Drujos g. 2, Vilniuje, rekonstravimo projektas" (užsakovas UAB "S.U.B. Projektai")

**SUTARTINIAI HORIZONTALIOJO ŽENKLINIMO ŽYMĖJIMAI**

--- Projektuojamas horizontalusis ženklavimas (termoplastikas)

**SUTARTINIAI ŽYMĖJIMAI**

- Gatvių raudonosios linijos
- Gatvių raudonosios linijos (rekomendacinės)
- Sklypų ribos
- Vieštinamo projekto darbų vykdymo riba
- Gretimų projektų ribos
- Ašinė linija
- Gatvės bortai 100.15.30 (betoniniai)
- Gatvės bortai 100.15.30 (betoniniai) (žeminti, aukščių skirtumas 0 cm)
- Gatvės bortai 100.15.22 (betoniniai, užapvalinti) (įvažiavimo, aukščių skirtumas 3 cm)
- Vejos borteliai 100.08.20 (betoniniai)
- Nusklembti borteliai dviračių takui (betoniniai)
- Taktiniai indikatoriai (įspėjamas paviršius; juodos sp. betoninės trinkelės)
- Taktiniai indikatoriai (vedimo paviršius; juodos sp. betoninės trinkelės)
- ▨ Servitutas

**PROJEKTUOJAMOS DANGOS**

	Asfalto danga
	Betono trinkelėlių danga (20x10 cm)
	Betono trinkelėlių danga (20x10 cm) (be nuožulnų)
	Apželdinimo sprendiniai (žr. apželdinimo brėžinyje)

SERVITUTŲ PAVADINIMAI IR PLOTAI	
Servituto numeris (plotas m²)	Servituto pavadinimas
1s1 (859)	Teisė tiesti antžemines ir požemines komunikacijas, teisė važiuoti transporto priemonėmis
1s2 (8594)	Kiti servitutai (tarnaujantis) - servitutas, suteikiantis teisę tiesti, aptarnauti ir naudoti požemines, antžemines komunikacijas
1s3 (3702)	Kiti servitutai (tarnaujantis) - servitutas, suteikiantis teisę važiuoti transporto priemonėmis, naudotis pėsčiųjų taku.

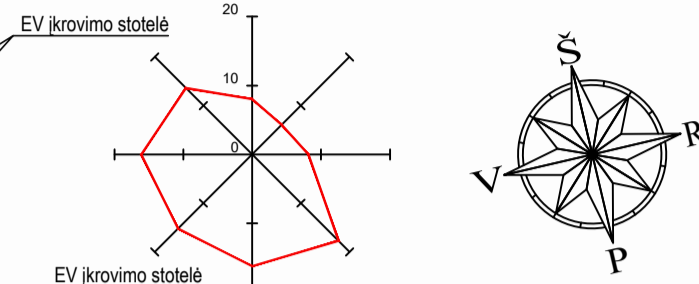
0	2023-09	Projektiniai pasiūlymai
LAIDA	IŠLEIDIMO DATA	LAIDOS STATUSAS. KEITIMO PRIEŽASTIS (JEI TAIKOMA)
KVAL. PATV. DOK. NR.	PROJEKTUOTOJAS	STATINIO PROJEKTO PAVADINIMAS
	<b>UNITECTUS</b> architektų grupė	AUTOMOBILIŲ STOVĖJIMO AIKŠTELĖS ŠALIA SKLYPO, ADRESU DRUJOS G. 2, VILNIUJE, SUPRASTINTAS REKONSTRAVIMO PROJEKTAS
A014	PV T.PAULAUŠKAS	STATINIO NUMERIS IR PAVADINIMAS
		AUTOMOBILIŲ STOVĖJIMO AIKŠTELĖ
	<b>VIA PROJECTA</b> UAB "VIA PROJECTA", PAUPIRIO G. 50, VILNIUS, TEL. +370 655 60 992 EL.P. INFO@VIAPROJECTA.LT	DOKUMENTO PAVADINIMAS
37379	SPDV A.DUDĖNAS	DANGŲ PLANAS
	INŽ. M.STANKEVIČIŪTĖ	M 1:500
LT	STATYTOJAS IR (ARBA) UŽSAKOVAS	DOKUMENTO ŽYMUO
	VILNIAUS MIESTO SAVIVALDYBĖ	UT124B.1/15-PP-B.01
		Laida
		Lapas
		Lapų
		0
		1
		1

- Pastabos:
1. Projekto sprendiniai koreliuoja su šioje teritorijoje rengiamais gretimais projektais;
  2. **Visos atramos (kelio ženklų, apšvietimo ir kt.), kelio ženklų stulpai, gembės, kelio ženklų galinė dalis turi būti nudažyta gamykliškai, miltelinio būdu, spalva RAL9004 MATT pagal „Vilniaus miesto savivaldybės gatvių infrastruktūros standarta“;**
  3. Vadovaujantis "Susisiekimo pėsčiomis projektų Vilniaus miesto savivaldybėje rengimo ir įgyvendinimo rekomendacijomis", esant galimybei, įvažiuoti skirtos vietos riboje su šaligatviu borteliai neįrengiami;
  4. Pereinamųjų bortų (šaligatvio, dviračių tako nužeminimui iki važiuojamosios dalies lygiui ir pan.) įrengimas tikslinamas statybos metu. Atkreipti dėmesį, kad vietose, kuriose dviračių takas kerta gatvės važiuojamąją dalį, negali būti palikti statūs bortai - tokiose vietose turi būti įrengti pereinamieji bortai;
  5. Važiuojamoji dalis ženklinama termoplastiku;
  6. Projektuojamų dangų medžiagiškumas, geometriniai parametrai, spalva, dangų raštai ir kt. tikslinami techninio projekto metu;
  7. Horizontaliojo dangos ženklavimo sprendiniai tikslinami techninio projekto metu;
  8. Elektromobilių įkrovimo vietos tikslinamos techninio projekto metu;
  9. Elektromobilių įkrovimo stotelės patenka į gretimo pastato projekto apimtį. Įkrovimo stotelės tikslinamos gretimo techninio projekto metu;
  10. Projektuojamo apželdinimo sprendinius žr. apželdinimo brėžinyje.

## SITUACIJOS SCHEMA



Objekto vieta



## 2 ETAPAS

GRETIMO PROJEKTO SPRENDINIAI  
"ADMINISTRACINĖS IR VIEŠBUČIŲ PASKIRTIES PASTATŲ DRUJOS G. 2, VILNIUJE, SUPAPRASTINTAS REKONSTRAVIMO PROJEKTAS II ETAPAS. ADMINISTRACINĖS PASKIRTIES PASTATAS" (UŽSAKOVAS UAB "VILNIAUS MIESTO PROJEKTAI", 2023 M.)

MAŠINŲ STOVĖJIMO AIKŠTELEI HUMANIZUOTI, ŽELDINIŲ SALELĖSE SODINAMI DRUSKOMS IR TARŠAI ATSPARŪS MEDŽIAI SU POMEDŽIU



GRETIMO PROJEKTO SPRENDINIAI  
"SUSISIEKIMO KOMUNIKACIJA, PRIVAŽIUOJAMASIS KELIAS (8.2) NR. 1 DRUJOS G. 2, VILNIUJE, SUPAPRASTINTAS REKONSTRAVIMO PROJEKTAS" (UŽSAKOVAS UAB "S.U.B. PROJEKTAI", 2022 M.)

Šioje zonoje žiedo techninio projekto metu lygiagrečiai bus koreguojami gretimo techninio projekto sprendiniai "Administracinės (7.2) paskirties pastato Drujos g. 2, Vilniuje, rekonstravimo projektas" (užsakovas UAB "S.U.B. Projektai")

GRETIMO PROJEKTO SPRENDINIAI  
"ŽIEDINĖS SANKRYŽOS SU PĖSČIŲJU IR DVIRAČIŲ TAKU DRUJOS G. 2, VILNIUJE, STATYBOS PROJEKTAS" (UŽSAKOVAS VILNIAUS MIESTO SAVIVALDYBĖ, 2023 M.)

GRETIMO PROJEKTO SPRENDINIAI  
"AUTOMOBILIŲ STOVĖJIMO AIKŠTELĖS ŠALIA SKLYPO, ADRESU DRUJOS G. 2, VILNIUJE, SUPAPRASTINTAS REKONSTRAVIMO PROJEKTAS" (UŽSAKOVAS VILNIAUS MIESTO SAVIVALDYBĖ, 2023 M.)

### SUTARTINIAI HORIZONTALIOJO ŽENKLINIMO ŽYMĖJIMAI

--- Projektuojamas horizontalusis ženklavimas (termoplastikas)

### SUTARTINIAI ŽYMĖJIMAI

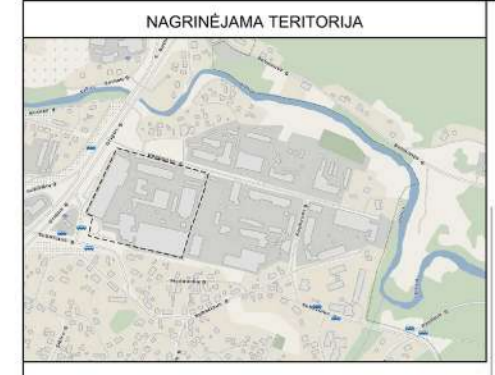
- Gatvių raudonosios linijos
- Gatvių raudonosios linijos (rekomendacinės)
- Sklypų ribos
- Viešinamo projekto darbų vykdymo riba
- Gretimų projektų ribos
- Ašinė linija
- Gatvės bortai 100.15.30 (betoniniai)
- Gatvės bortai 100.15.30 (betoniniai) (žeminti, aukščių skirtumas 0 cm)
- Gatvės bortai 100.15.22 (betoniniai, užapvalinti) (įvažiavimo, aukščių skirtumas 3 cm)
- Vejos borteliai 100.08.20 (betoniniai)
- Nusklembti borteliai dviračių takui (betoniniai)
- Taktiniai indikatoriai (įspėjamas paviršius; juodos sp. betoninės trinkelės)
- Taktiniai indikatoriai (vedimo paviršius; juodos sp. betoninės trinkelės)
- ▨ Servitutas

### PROJEKTUOJAMI ŽELDINIAI

	Lapuočiai
	Žemi krūmai - vienanūšis krūmų masyvas iki 50 cm
<b>PROJEKTUOJAMOS DANGOS</b>	
	Asfalto danga
	Betono trinkelė danga (20x10 cm)
	Betono trinkelė danga (20x10 cm) (be nuožulnų)
	Apželdinimo sprendiniai (žr. apželdinimo brėžinyje)

SERVITUTŲ PAVADINIMAI IR PLOTAI	
Servituto numeris (plotas m²)	Servituto pavadinimas
1s1 (859)	Teisė tiesti antžemines ir požemines komunikacijas, teisė važiuoti transporto priemonėmis
1s2 (8594)	Kiti servitutai (tarnaujantis) - servitutas, suteikiantis teisę tiesti, aptarnauti ir naudoti požemines, antžemines komunikacijas
1s3 (3702)	Kiti servitutai (tarnaujantis) - servitutas, suteikiantis teisę važiuoti transporto priemonėmis, naudotis pėsčiųjų taku.

0	2023-09	Projektiniai pasiūlymai
LAIDA	IŠLEIDIMO DATA	LAIDOS STATUSAS. KEITIMO PRIEŽASTIS (JEI TAIKOMA)
KVAL. PATV. DOK. NR.	PROJEKTUOTOJAS	STATINIO PROJEKTO PAVADINIMAS
	<b>UNITECTUS</b> architektų grupė	AUTOMOBILIŲ STOVĖJIMO AIKŠTELĖS ŠALIA SKLYPO, ADRESU DRUJOS G. 2, VILNIUJE, SUPAPRASTINTAS REKONSTRAVIMO PROJEKTAS
A014	PV	T.PAULAUŠKAS
		STATINIO NUMERIS IR PAVADINIMAS
		AUTOMOBILIŲ STOVĖJIMO AIKŠTELĖ
(26)-ŽPV-2	Kr.arc.	J.STONKUTĖ
		DOKUMENTO PAVADINIMAS
		APŽELDINIMO PLANAS
		Laida
		M 1:500
LT	STATYTOJAS IR (ARBA) UŽSAKOVAS	DOKUMENTO ŽYMUO
	VILNIAUS MIESTO SAVIVALDYBĖ	UT124B.1/15-PP-B.01
		Lapas
		Lapu
		1 1

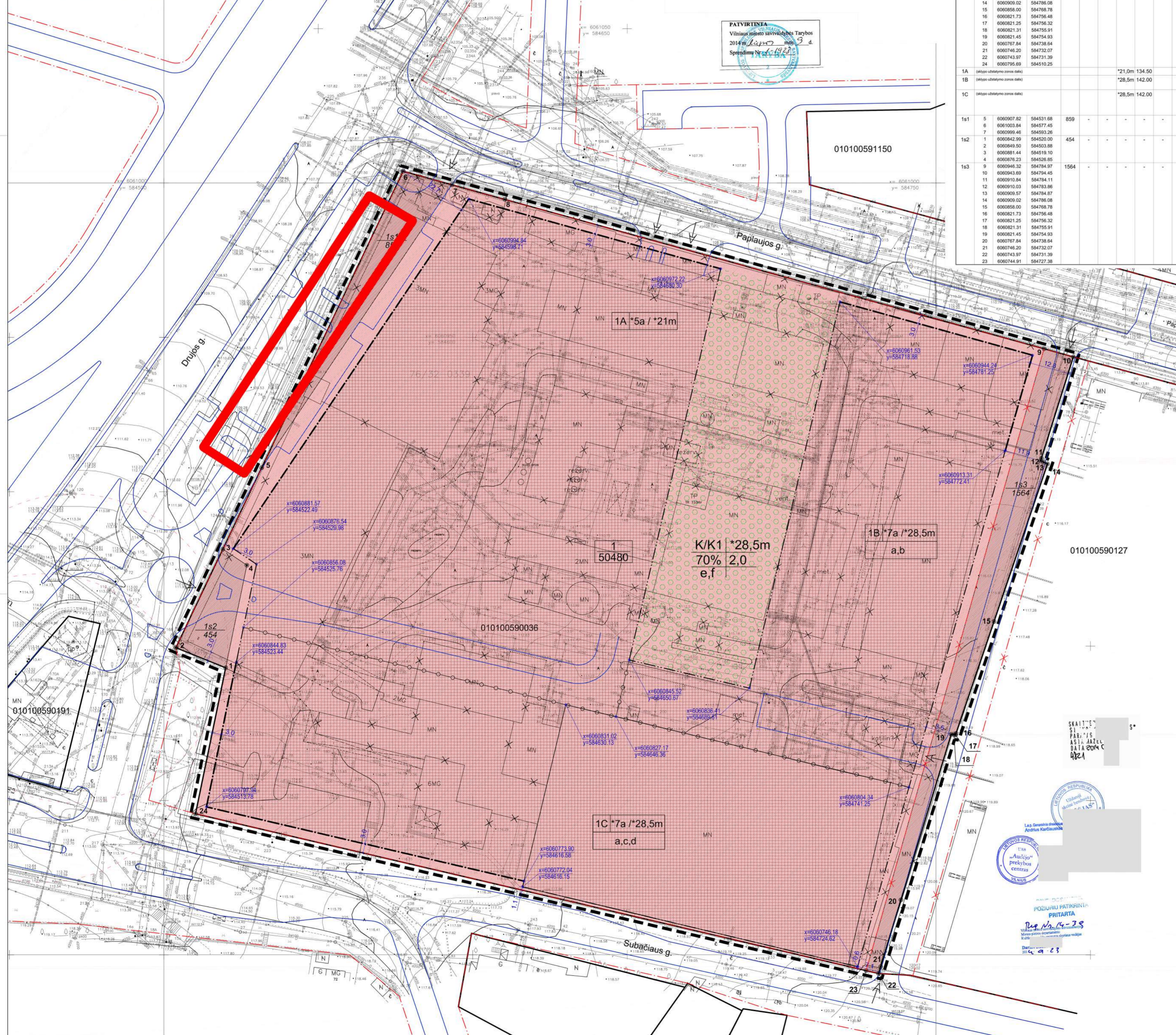


- SUTRUMPINIMAI**
- Pastatų paskirtys (pagal STR 1.01.09:2003):
- 7.3 - Gyvenamosios paskirties daugiabučiai pastatai
  - 8.1 - Nėgyvenamieji viešbučių paskirties pastatai
  - 8.2 - Nėgyvenamieji administracinės paskirties pastatai
  - 8.3 - Nėgyvenamieji prekybos paskirties pastatai
  - 8.4 - Nėgyvenamieji paslaugų paskirties pastatai
  - 8.5 - Nėgyvenamieji malūnimo paskirties pastatai
  - 8.7 - Nėgyvenamieji garažų paskirties pastatai
  - 8.10 - Nėgyvenamieji kultūros paskirties pastatai
  - 8.11 - Nėgyvenamieji mokslo paskirties pastatai
  - 8.14 - Nėgyvenamieji sporto paskirties pastatai
  - 8.22 - Nėgyvenamieji kitos paskirties pastatai

**PATIKRINTA**  
 Vilniaus miesto savivaldybės Tarybai  
 2014 m. Gegužės 29 d.  
 Sprendimu Nr. 1923

**TERITORIJOS TVARKYMO REŽIMO PAGRINDINIŲ SPRENDINIŲ APRASOMOJI LENTELĖ**

Sklypo Nr.	Sklypo (jo dalies) pavadinimas	Sklypo (jo dalies) kampų koordinatės X	Sklypo (jo dalies) kampų koordinatės Y	Sklypo plotas, m²	Sklypo teritorijos naudojimo tipas	Privatizacijos reikalavimai										Kiti reikalavimai
						stalo aukštis, m	iki žemės paviršiaus, m	užstatymo intensyvumas	užstatymo tūris, m³	užstatymo tipas	servitutas	statinių aukštis (nuo žemės)	statinių pastatų			
1	2	3	4	5	6	7	8	9	10	11	12	13	14	15	16	17
1	1	6060942.99	584520.00	50480	-	KK1	28,5m	142,00	-	70%	2,0	-	-	-	-	SKLYPO TIKSLINE ŽEMĖS PASKIRTIS - kita paskirtis. Naudojimo būdas (K) - komercinės paskirties objektų teritorija, naudojimo pobūdis (K1) - prekybos, paslaugų ir pramonės objektų statybos. Žemės sklypas, kuriame yra esami arba numatomi statyti prekybos įmonių (maisto ir kitų prekių pardavimui), finansų įstaigų (bankai, kredito įstaigos, investicijos bendrovės, draudimo įmonės ir kt.) pastatai, turizmo (viešbučiai, moteliai, sanatorijos, poilsio namai, kempingai), parodų kompleksų bei kitų pastatų įmonių statiniai, stadionai, universaliai (daugafunkciniai) sporto ir pramonės kompleksai, vandens bei sporto šakų statiniai, o taip pat: a - išskiant prioritetinę žemės sklypo naudojimo būdą (iki 40% sklypo užstatymo bendrojo ploto) gali būti (V3) statomi pastatai švietimo ir mokslo tikslams (bendrojo lavinimo mokyklų ir kitų), (G2) trijų ir daugiau butų (daugiabučiai) gyvenamieji pastatai. f - Priklausomųjų želdynų norma nuo žemės sklypo ploto: KK1 teritorijai - ne mažiau 15% sklypo ploto. Statant mokslo ir mokymo pastatus priklausomųjų želdynų norma 30-40% sklypo dalies ploto, statant daugiabučius gyvenamosiuosius pastatus - 30% sklypo dalies ploto. Priklausomųjų želdynų zonose galima neusodinti statinių statyba. ŽEMĖS NAUDOJIMO APRASODŽIAI: Sklypas tvarkomas vadovaujantis specialiąja žemės ir miško naudojimo sąlygų L.VI, IX, X, XII, XIII, XIV, XLIX sklypų reikalavimais.
1A	(sklypo užstatymo zonos dalis)						21,0m	134,50							1-5a	
1B	(sklypo užstatymo zonos dalis)						28,5m	142,00							1-7a	a - *1-2 aukštai - 100% konkretios užstatymo reglamento zonos. b - *3-7 aukštai - 35% konkretios užstatymo reglamento zonos. a - *1-2 aukštai - 100% konkretios užstatymo reglamento zonos. c - *3-5 aukštai - 15% konkretios užstatymo reglamento zonos, pastatai išdėstomi ne arčiau 30m nuo Drujos g. užstatymo linijos. SERVIDITUTAS. Sklypo teritorijos dalis, skirta pravažiavimui įrenti bei besiti ir aptarnauti bendro naudojimo inžinerinius tinklus.
1C	(sklypo užstatymo zonos dalis)						28,5m	142,00							1-7a	
1s1	5	6060907.82	584531.68	859	-	-	-	-	-	-	-	-	-	-	-	SERVITUTAS. Sklypo teritorijos dalis, skirta pravažiavimui įrenti bei besiti ir aptarnauti bendro naudojimo inžinerinius tinklus.
1s2	1	6060842.99	584520.00	454	-	-	-	-	-	-	-	-	-	-	-	SERVITUTAS. Sklypo teritorijos dalis, skirta pravažiavimui įrenti. Suformuoto servituto vieta ir plotas techninio projekto dokumentacijos rengimo metu turės būti tikslinama.
1s3	9	6060946.32	584784.97	1564	-	-	-	-	-	-	-	-	-	-	-	SERVITUTAS. Sklypo teritorijos dalis, skirta pravažiavimui įrenti. Suformuoto servituto vieta ir plotas techninio projekto dokumentacijos rengimo metu turės būti tikslinama.



**SUTARTINIAI ŽYMĖJIMAI**

- K/K1 - žemės naudojimo būdas/ žemės naudojimo pobūdis
- 70% 2,0 - leistinas pastatų aukštis (metrais) / užstatymo tankumas
- 2,0 - užstatymo intensyvumas
- 1A 5a /21m - Sklypo dalies numeris, joje leistinas pastatų aukštis skaičius ir jų aukštis metrais
- K / K1 - Komercinės paskirties objektų teritorija / prekybos, paslaugų ir pramonės objektų statybos
- Užstatyti leidžiama teritorija
- Servituto zona
- Priklausomųjų želdynų zona
- Esami paliekami pastatai
- Naikinami / rekonstruojami pastatai
- Sklypo numeris
- 1 50501 - Sklypo plotas
- Detaliojo plano galiojimo riba
- Esamo įteisinto sklypo riba
- Statybos linija
- Statybos riba
- Skirtingų aukščių reglamentų riba
- Gatvių raudonosios linijos
- Naikinamos gatvių raudonosios linijos (koncepcijos)
- Apsaugos zonos riba
- Gatvės
- Esamas ar planuojamas įvažiavimas

**PATIKRINTA**  
 2014.05.26 m. TP-1146  
 Išvada: Teigiama

Vilniaus miesto savivaldybės administracijos  
 Miesto planavimo departamentas  
 Direktoriaus pavaduotojas  
**Aurelijus Staponis**  
 2014.07.04

Vilniaus miesto savivaldybės administracijos  
 Miesto planavimo departamentas  
**REGULIACINĖ STATYBŲ KONCEPCIJA**  
 2014.04.03-04  
 Pol. Nr. 1-17-H  
 Nr. 4824

№	Užduotis	Atlikimo data	Atlikėjas	Pasirašas
1	Vilniaus MFD	2014.05.26	Stasys Matulis	[Signature]
2	TBO LT, AB	2014.05.26	[Signature]	[Signature]
3	UAB "Vilniaus g. gatvių apšvietimo sistema"	2014.05.26	[Signature]	[Signature]
4	AB "Lensa"	2014.05.26	[Signature]	[Signature]
5	"Vilniaus dūjų" Vilniaus filialas	2014.05.26	[Signature]	[Signature]
6	"Vilniaus vandens" NTP	2014.05.26	[Signature]	[Signature]
7	UAB "Vilniaus VTP"	2014.05.26	[Signature]	[Signature]
8	UAB "Ginda"	2014.05.26	[Signature]	[Signature]
9	UAB "Vilniaus viešasis transportas"	2014.05.26	[Signature]	[Signature]
10	AB "LITRID"	2014.05.26	[Signature]	[Signature]
11	UAB "Vilniaus energija"	2014.05.26	[Signature]	[Signature]
12	UAB "Elektra"	2014.05.26	[Signature]	[Signature]

UAB "INŽINERINIAI TVARKYMO PLANAI"	UAB "TOPOGRAFIJA"
PAVARDĖS: PAVARDĖ: G. Gontas V. Auštrelis V. Auštrelis M. D. [Signature]	UAB "INŽINERINIAI TVARKYMO PLANAI" Filialas "TOPOGRAFIJA" Objektas: Drujos g. 2 Vilnius BRĖŽINYS: Inžinerinis topografinis planas Skala: 1:500 Lapas: 1/1 2012.09

**PASTABOS:**

- pastatų aukštį nurodomas be cokolinio aukšto, kuris gali būti įengiamas, pastatui nevirsiant nurodytą maksimalų aukščio atitiktų;
- Perskaityti sklypo koordinatės ir Vilniaus miesto vietinės koordinatės sistemos (LKS-94M (Lietuvos) koordinatė) sistemą pasitikslinti sklypo kadastinių matavimų grafiniu planu;
- Priklausomųjų želdynų norma nuo žemės sklypo ploto: KK1 teritorijai - ne mažiau 15% sklypo ploto. Statant mokslo ir mokymo pastatus priklausomųjų želdynų norma 30-40% sklypo dalies ploto, statant daugiabučius gyvenamosiuosius pastatus - 30% sklypo dalies ploto. Saugomi mediniai sklypo savininko aukštis raišius;
- Techninio projekto stadijoje statiniai turi būti išdėstomi sklype taip, kad nebūtų pažeisti gretimų sklypų savininkų ar naudotojų teisės interesai. Pagal galiojančius teisės aktus nurodyti mažiausi atstumai nuo statinių iki gretimų sklypų (teritorijos) ribos gali būti sumažinti, jei gautas gretimų sklypų savininko aukštis raišius;
- Rengiant techninį projektą būtina užtikrinti būtinių atliekų konteinerių aikštelių išdėstymą sklype, išskiant SAZ ribas ("Sanitarinių apsaugos zonų ribų nustatymo ir režimo taisyklės") bei gyvenamųjų pastatų, Antinių žaliavų atliekos turi būti rūšiujamos ir tvarkomos, vadovaujantis "Atliekų tvarkymo taisyklėmis" 51 punktu. Komercinėje teritorijoje antinių žaliavų ir išsijusių komunalinių atliekų konteinerių išdėstymas pastatuose;
- Rengiant techninį projektą privaloma užtikrinti projekto rengimo ir esamų gretimose teritorijose statinių pastatų normatyvinę insoliacijos trukmę. Nuo atšildymo parkavimo vietų ar nuo požeminio parkavimo pastatų požeminio įvažiavimo ir išvažiavimo vartų ir ventiliacijos šachtų išskirti reglamentuojamus atstumus iki gyvenamųjų ir visuomeninių pastatų terių;
- Projektuojant techninio projekto stadijoje būtina užtikrinti gaisrinės technikos privažiavimus ir laikyti STR 2.01.04.2004\* Gaisrinė sauga. Pagrindiniai reikalavimai.

Atleistas Nr. 0428	Urbanistika	Objektas:	SKLYPO (KAD. NR. 0101005936) DRUJOS G. 2 RASŲ SEN. VILNAUS M. DETALUSIS PLANAS
A.610 Vyr. arch. L.Najauskaitė	2013	Brėžny:	
A.1226 PV A.Čižauskaitė	2013		Laida 0
A.1733 PDV R.Senapienė	2013	PAGRINDINIS BRĖŽINYS M 1:500	
Etapas: Uždavimas: UAB "AUDEJAS"		U-1123	Lapais 1/1
DTP	UAB "AUDEJAS PREKYBOS CENTRAS"		Lapų 1/1

SITUACIJOS SCHEMA



Objekto vieta	Objekto pavadinimas	Objekto paskirtis	Objekto statusas
1	UAB "ADR" pastatas	Administracinis	Projektuojamas
2	UAB "ADR" pastatas	Administracinis	Projektuojamas
3	UAB "ADR" pastatas	Administracinis	Projektuojamas
4	UAB "ADR" pastatas	Administracinis	Projektuojamas
5	UAB "ADR" pastatas	Administracinis	Projektuojamas
6	UAB "ADR" pastatas	Administracinis	Projektuojamas
7	UAB "ADR" pastatas	Administracinis	Projektuojamas
8	UAB "ADR" pastatas	Administracinis	Projektuojamas
9	UAB "ADR" pastatas	Administracinis	Projektuojamas
10	UAB "ADR" pastatas	Administracinis	Projektuojamas
11	UAB "ADR" pastatas	Administracinis	Projektuojamas
12	UAB "ADR" pastatas	Administracinis	Projektuojamas
13	UAB "ADR" pastatas	Administracinis	Projektuojamas
14	UAB "ADR" pastatas	Administracinis	Projektuojamas
15	UAB "ADR" pastatas	Administracinis	Projektuojamas
16	UAB "ADR" pastatas	Administracinis	Projektuojamas
17	UAB "ADR" pastatas	Administracinis	Projektuojamas
18	UAB "ADR" pastatas	Administracinis	Projektuojamas
19	UAB "ADR" pastatas	Administracinis	Projektuojamas
20	UAB "ADR" pastatas	Administracinis	Projektuojamas
21	UAB "ADR" pastatas	Administracinis	Projektuojamas
22	UAB "ADR" pastatas	Administracinis	Projektuojamas

Objekto pavadinimas	Objekto paskirtis	Objekto statusas
UAB "ADR" pastatas	Administracinis	Projektuojamas

Objekto pavadinimas	Objekto paskirtis	Objekto statusas
UAB "ADR" pastatas	Administracinis	Projektuojamas

Objekto pavadinimas	Objekto paskirtis	Objekto statusas
UAB "ADR" pastatas	Administracinis	Projektuojamas

Objekto pavadinimas	Objekto paskirtis	Objekto statusas
UAB "ADR" pastatas	Administracinis	Projektuojamas

Objekto pavadinimas	Objekto paskirtis	Objekto statusas
UAB "ADR" pastatas	Administracinis	Projektuojamas

Objekto pavadinimas	Objekto paskirtis	Objekto statusas
UAB "ADR" pastatas	Administracinis	Projektuojamas

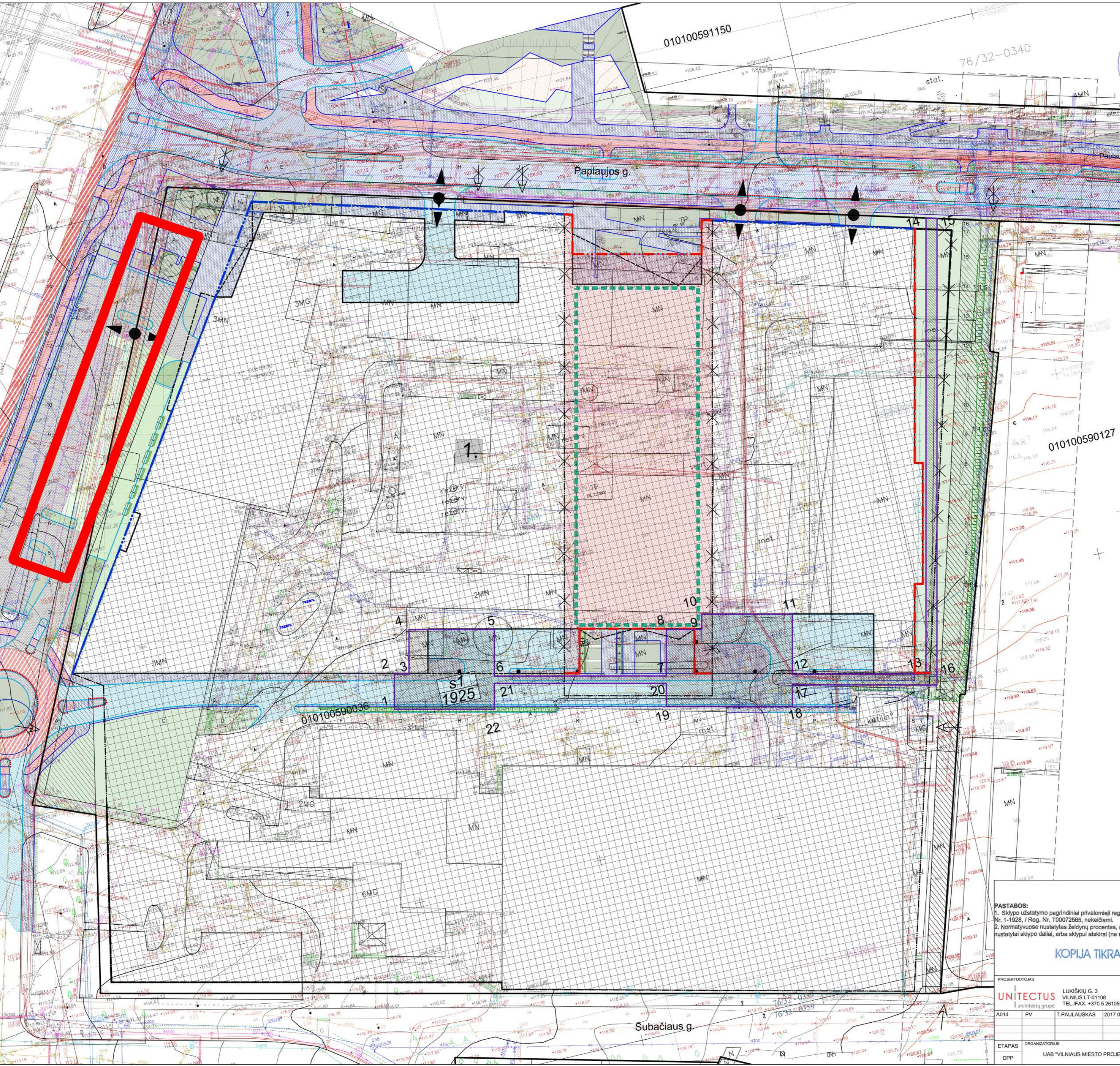
Objekto pavadinimas	Objekto paskirtis	Objekto statusas
UAB "ADR" pastatas	Administracinis	Projektuojamas

Objekto pavadinimas	Objekto paskirtis	Objekto statusas
UAB "ADR" pastatas	Administracinis	Projektuojamas

Objekto pavadinimas	Objekto paskirtis	Objekto statusas
UAB "ADR" pastatas	Administracinis	Projektuojamas

Objekto pavadinimas	Objekto paskirtis	Objekto statusas
UAB "ADR" pastatas	Administracinis	Projektuojamas

Objekto pavadinimas	Objekto paskirtis	Objekto statusas
UAB "ADR" pastatas	Administracinis	Projektuojamas



PATVIRTINTA  
Vilniaus miesto savivaldybės  
Administracijos direktoriaus pavaduotojo  
2017 m. rugpjūčio mėn. 2 d.  
Jaukymų Nr. 136-0367

NR.	KAMPŲ ŽYMEJIMAS	X	Y	PLOTAS KV. M.
s1	1	600802.40	584905.07	1925
	2	600801.71	584907.26	
	3	600802.81	584611.10	
	4	600807.48	584613.83	
	5	600807.23	584628.33	
	6	600804.99	584633.47	
	7	600804.42	584678.12	
	8	600806.05	584681.57	
	9	600805.47	584690.89	
	10	600803.56	584691.85	
	11	600805.09	584715.13	
	12	600807.13	584712.02	
	13	600805.09	584717.17	
	14	600804.01	584725.28	
	15	600804.29	584737.38	
	16	600825.38	584749.44	
	17	600804.49	584758.82	
	18	600828.61	584710.03	
	19	600828.37	584678.82	
	20	600842.50	584678.27	
	21	600855.04	584633.01	
	22	600848.24	584631.42	

- DP KOREGAVIMO SUTARTINAI ŽYMEJIMAI
- Esanti sklypo riba
  - Papildoma užstatyti leidžiama teritorija
  - Esanti užstatyti leidžiama teritorija
  - Nakinama statybos riba
  - Nakinama statybos linija
  - Esanti statybos riba
  - Esanti statybos linija
  - Projektuojama statybos riba
  - Statinių statybos linija keičiama į statybos ribą
  - Projektuojamas servitutas
  - Esantis servitutas
  - Esantis įvažiavas į sklypą
  - Nakinamas įvažiavas į sklypą
  - Projektuojamas įvažiavas/įvažiavimas iš sklypo
  - Įrengiamas uždaras žiemos sodas

Vilniaus miesto savivaldybės administracijos  
Miesto planavimo departamentas  
2017-06-07/08  
PROJ. NR. 1-22-1  
GIS NR. 5177

SKATMENZUOTA  
Savivaldybės inžinieris - Vilniaus p. -  
\*GIS skyrius  
Pavardė: KORNELIUS  
Dus: 2017 06 04  
5177

Vilniaus miesto savivaldybės administracijos  
Miesto planavimo departamentas  
Detaliojo planavimo skyriaus  
ir geografinės informacijos skyriaus  
vyriausiasis inžinierius  
KORNIJUS  
KORNIJUS

PROJEKTUOJAMOS DAUGOS

	Asfaltbetonio danga (II klasės dangos konstrukcija)
	Asfaltbetonio danga (III klasės dangos konstrukcija)
	Asfaltbetonio danga dviračių takams
	Betono trinkelė dangos (V klasės dangos konstrukcija)
	Betono plytelė dangos (su skaldos pagrindu sluoksniu)
	Veja, želdynai

EKSPLIKACIJA

1.	Projektuojamas pastatas
—	Sklypo riba

Architektas, projekto vadovas

PASTABOS:  
1. Sklypo užstatymo pagrindiniai privalomieji reikalavimai, patvirtinti Vilniaus m. Nr. 1-1928, / Reg. Nr. T00072565, netaikant. 4-07-09 sprendimu  
2. Normatyvuose nustatytas želdynų procentas, nustatūs atskiras sklypo dalis, arba pavieniūs sklypai, užimamas kiekvienai nustatytai sklypo daliai, arba sklypui atskirai (ne mažiau, nei 15% nustatytos sklypo dalies, arba sklypo ploto).

ETAPAS	ORGANIZATORIUS	TEKSTINIS ŽYMUO	LAPAS	LAPŲ
AD14	PV	T.PAULAUŠKAS	2017 05	02
ETAPAS	ORGANIZATORIUS	TEKSTINIS ŽYMUO	LAPAS	LAPŲ
DPP	UAB "VILNIAUS MIESTO PROJEKTAI"	UT-124A/15	02	



Objekto vieta



SERVITUTŲ PAVADINIMAI IR PLOTAI		
Servituto numeris (plotas m²)	Servituto pavadinimas	Pastabos
1s1 (859)	Teisė tiesiai antžeminės ir požeminės komunikacijos, teisė važiuoti transporto priemonėmis	Esamas servitutas
1s2 (8594)	Kiti servitutai (tarnaujantis) - servitutas, suteikiantis teisę tiesiai, aptarnauti ir naudoti požeminės, antžeminės komunikacijos. Servituto zonoje galimas pastato požeminės dalies užstatymas	Esamas koreguojamas servitutas, keičiamas servituto aprašo turinys, ribos ir plotas
1s3 (3702)	Kiti servitutai (tarnaujantis) - servitutas, suteikiantis teisę važiuoti transporto priemonėmis, naudotis pėsčiųjų taku.	Esamas koreguojamas servitutas, keičiamas servituto aprašo turinys, ribos ir plotas

- SPECIALIOSIOS ŽEMĖS NAUDOJIMO SĄLYGOS:**
1. Šilumos perdavimo tinklų apsaugos zonos (III skyrius, dviliktasis skirsnis)
  2. Elektros tinklų apsaugos zonos (III skyrius, ketvirtasis skirsnis)
  3. Vandens, tiekimo ir nuotekų, paviršinių nuotekų tvarkymo infrastruktūros apsaugos zonos (III skyrius, dešimtas skirsnis)
  4. Viešųjų ryšių tinklų elektroninių ryšių infrastruktūros apsaugos zonos (III skyrius, vienuoliktasis skirsnis)
  5. Kultūros paveldo objektų ir vietovių teritorijos, jų apsaugos zonos (V skyrius, pirmasis skirsnis)
  6. Aerodromų apsaugos zonos (III skyrius, pirmasis skirsnis)

**SUTARTINIAI ŽYMĖJIMAI**

ESANTI SKLYPO RIBA

DETALIOJO PLANO KOREGAVIMO RIBA

ESAMA STATYBOS ZONA

PLANUOJAMA STATYBOS ZONA

PLANUOJAMA STATYBOS RIBA

ESAMA STATINIŲ STATYBOS LINIJA

NAIKINAMA STATYBOS RIBA

ESAMA STATYBOS RIBA

SKIRTINIŲ AUKŠČIŲ REGULAVIMŲ RIBA

NAIKINAMAS SERVITUTAS 51, PLOTAS 1925m²

NAIKINAMA SERVITUTO RIBA

KOREGUOJAMAS SERVITUTAS 152

KOREGUOJAMAS SERVITUTAS 153

ESANTIS SERVITUTAS

PLANUOJAMAS ĮVAŽIAVIMAS/ISVAŽIAVIMAS (IŠ SKLYPO)

KOREGUOJAMAS ĮVAŽIAVIMAS/ISVAŽIAVIMAS (IŠ SKLYPO)

DEŠINIASIS POSUKIS/PROJEKTUOJAMAS ĮVAŽIAVIMAS Į SKLYPĄ/ISVAŽIAVIMAS IŠ SKLYPO

ESAMAS NEKOREGUOJAMAS ĮVAŽIAVIMAS ĮŠ SKLYPO

NAIKINAMA ŽEMOS SODO VIETA

POLISIO ZONOS SU GERBUVIO ELEMENTAIS IR ŽELDINIŠKAS VIETA

**PASTABOS:**

1. Kiti Vilniaus miesto savivaldybės tarybos 2014 m. liepos 9 d. sprendimu Nr. 1-1928 patvirtintu Sklypo kadi. Nr. 0101/0059.36, Drujos g. 2, Rasų sen., Vilniaus m., detaliuoju planu, pakoreguotu Vilniaus miesto savivaldybės administracijos direktoriaus pavaduotojo 2017 m. rugpjūčio 11 d. įsakymu Nr. A30-2367 patvirtintu Drujos g. 2, detaliojo plano sprendiniu (statinių statybos zonos, ribos, linijos, servitutų ir įvažiavimo vietų) koregavimu, Žemės sklypai, 0101/0059.36, Drujos g. 2, Rasų sen., Vilniaus m. nustatyti teritorijas naudojimo reglamentai nekeičiami.
2. Koreguojama apželdinama teritorijos dalis. Vilniaus miesto savivaldybės administracijos direktoriaus 2017-05-11 įsakymu Nr. A30-2367 patvirtintame Sklypo Drujos g. 2 detaliojo plano sprendiniu (statinių statybos zonos, ribos, linijos, servitutų ir įvažiavimo vietų) koregavime nustatytame „Žemos sodo“ numatytas želdinių kiekis ir privalomų želdinių procentas nebūvo įtrauktas. Koreguojama apželdinama teritorijos dalis atsižvelgiant papildomo želdymų išdėstymo „Žemos sode“ sprendinio, nustatyto Vilniaus miesto savivaldybės administracijos direktoriaus 2017-05-11 įsakymu Nr. A30-2367 patvirtintame Sklypo Drujos g. 2 detaliojo plano sprendiniu (statinių statybos zonos, ribos, linijos, servitutų ir įvažiavimo vietų) koregavime. Koreguojamais sprendimais yra užtikrinamas Vilniaus miesto savivaldybės tarybos 2014-07-09 sprendimu Nr. 1-19-28 patvirtintame žemės sklypo Drujos g. 2 detaliojo plane (TPDR Reg. Nr. T0007256) nustatytas prilygusiam želdymų plotas - 15 proc. kvadr. metrų yra išdėstoma Polio zonos su gerbuviu elementais, o likusi dalis nėra lokalizuota ir konkrečią vietą bus parenkama techninio projekto rengimo metu, taip pat numatant papildomą želdinimą palei gatves ir pravažiavimus žemės sklypo dalyse (reglamentinėse zonos) Nr. 1A ir 1B.
3. Polio zonos su gerbuviu elementais be želdymų dar gali būti įrengiami takai, vaikų žaidimo, polio, sporto aikštelės, suolai, žaidimų stovai, apšvietimo įrenginiai, meno kūriniai ir kiti polio bei rekreacijos objektai, apšvietimo įrenginiai, pėniginiai ir klijojamieji daiktai, bei indineriniai tinkai.

SU DETALIAUS PLANO KOREKTŪRA SUTINKU:

UAB \*  
UAB \*

PROJEKTUOTOJAS	aketuri	KOMPLEKSO PAVADINIMAS	SKLYPO (KAD. NR. 0101/0059.36) DRUJOS G. 2, RASŲ SEN., VILNIAUS M. DETALIOJO PLANO STATYBOS ZONOS, STATYBOS RIBOS, APŽELDINTOS TERITORIJOS DALIES, SERVITUTŲ IR ĮVAŽIAVIMO VIETŲ KOREGAVIMO	LAIDA	0
A2053-0064/PV	T. Segalis	2022 10 17	BRUOVO PAVADINIMAS	SKLYPO (KAD. NR. 0101/0059.36) DRUJOS G. 2, RASŲ SEN., VILNIAUS M. DETALIOJO PLANO STATYBOS ZONOS, STATYBOS RIBOS, APŽELDINTOS TERITORIJOS DALIES, SERVITUTŲ IR ĮVAŽIAVIMO VIETŲ KOREGAVIMO	0
ETAPAS	ORGANIZATORIUS	TEKSTINIS ŽYMUO	A133-UT-01	LAPAS	LAPŲ
DP	UAB *			01	01

**VILNIAUS MIESTO SAVIVALDYBĖS ADMINISTRACIJA**

Išduodamos pagal pateiktą statytojo (užsakovo) prašymą 2023-05-24 Nr. E348-603/23(2.9.4.21E-INF)

**PRISIJUNGIMO PRIE SUSISIEKIMO KOMUNIKACIJŲ SĄLYGOS**

2023-05-31 Nr. 23/258

**Projekto pavadinimas** Automobilių stovėjimo aikštelės šalia sklypo, adresu Drujos g. 2, Vilniuje, supaprastintas rekonstravimo projektas

**Statytojas (užsakovas)** Vilniaus miesto savivaldybė

**Susisiekimo komunikacijų sąlygos**

Iki antro projekto „Gamybos, pramonės, garažų, sandėlių paskirties pastatų rekonstravimas į viešbučių paskirties pastatų Drujos g. 2, Vilniuje, projektas“ etapo statinių pripažinimo tinkamai naudoti, suprojektuoti automobilių stovėjimo aikštelę Drujos gatvės raudonųjų linijų ribose ties žemės sklypo, adresu Drujos g. 2, UAB „Vilniaus miesto projektai“ nuosavybės teise valdoma sklypo dalimi.

Spręsti lietaus vandens surinkimą ir nuvedimą nuo naujai įrengiamų dangų.

Projektuojamos susisiekimo ir inžinerinės infrastruktūros parametrai ir medžiagiškumas nustatomi ir tvirtinami Inžinerinių statinių projektų ir projektinių pasiūlymų vertinimo darbo grupėje.

Eismo reguliavimo ir eismo saugumo priemonės pagal poreikį planuoti vadovaujantis Kelio ženklų įrengimo ir vertikaliojo ženklinimo, Kelių horizontaliojo ženklinimo, Kelių eismo taisyklėmis ir kitais teisės aktais bei norminiais dokumentais, reglamentuojančiais eismo saugumo ir reguliavimo priemonių įrengimą, Vilniaus miesto savivaldybės 2016-06-15 tarybos sprendimu Nr. 1-518 „Dėl susisiekimo dviračiais projektų Vilniaus miesto savivaldybėje rengimo ir įgyvendinimo rekomendacijų tvirtinimo“ bei Vilniaus miesto savivaldybės administracijos direktoriaus 2018-12-17 patvirtintu įsakymu Nr. 30-3844/18(2.1.1E-TD2) „Dėl susisiekimo pėsčiomis projektų Vilniaus miesto savivaldybėje rengimo ir įgyvendinimo rekomendacijų tvirtinimo“.

Projektuojant, vadovautis Vilniaus m. savivaldybės administracijos direktoriaus 2022-05-09 įsakymu Nr. 30-1315/22 patvirtintu Vilniaus miesto gatvių infrastruktūros standartu (<https://gatviustandartas.vilnius.lt/>).

Savivaldybės vardu projektas rengiamas vadovaujantis 2022-09-23 susisiekimo komunikacijų ir jų inžinerinių tinklų projektavimo sutartimi Nr. A326-67/22(2.9.4.2E-INF) su UAB „Vilniaus miesto projektai“.

Iki antro projekto „Gamybos, pramonės, garažų, sandėlių paskirties pastatų rekonstravimas į viešbučių paskirties pastatų Drujos g. 2, Vilniuje, projektas“ etapo statinių pripažinimo tinkamais naudoti, turi būti įvykdyti 2022-10-17 Įrengimo sutartyje prie susisiekimo komunikacijų projektavimo sąlygų Nr. 20/991 (Reg. Nr. A326-71/22(2.9.4.1E-INF)) numatyti sutartiniai įsipareigojimai.

Savivaldybės vyriausiasis inžinierius (vyriausias patarėjas)

Anton Nikitin

Asta Jurskienė, tel. (8 5) 211 2717, el. paštas [asta.jurskiene@vilnius.lt](mailto:asta.jurskiene@vilnius.lt)

**DETALŪS METADUOMENYS**

<b>Dokumento sudarytojas (-ai)</b>	Vilniaus miesto savivaldybė 188710061, Konstitucijos pr. 3, LT-09601, Vilnius
<b>Dokumento pavadinimas (antraštė)</b>	PRISIJUNGIMO PRIE SUSISIEKIMO KOMUNIKACIJŲ SĄLYGOS
<b>Dokumento registracijos data ir numeris</b>	2023-06-12 Nr. A51-100082/23(2.9.4.9E-INF)
<b>Dokumento gavimo data ir dokumento gavimo registracijos numeris</b>	–
<b>Dokumento specifikacijos identifikavimo žymuo</b>	ADOC-V1.0
<b>Parašo paskirtis</b>	Suderinimas
<b>Parašą sukūrusio asmens vardas, pavardė ir pareigos</b>	Robert Markovski, SĮ „Susisiekiama paslauga“ Eismo organizavimo skyriaus Eismo organizavimo projektų vadovas, SĮSP Eismo organizavimo skyrius
<b>Sertifikatas išduotas</b>	ROBERT MARKOVSKI LT
<b>Parašo sukūrimo data ir laikas</b>	2023-06-05 14:52:04 (GMT+03:00)
<b>Parašo formatas</b>	XAdES-EPES
<b>Laiko žymoje nurodytas laikas</b>	–
<b>Informacija apie sertifikavimo paslaugų teikėją</b>	EID-SK 2016, AS Sertifitseerimiskeskus EE
<b>Sertifikato galiojimo laikas</b>	2018-08-08 15:42:53 – 2023-08-07 23:59:59
<b>Parašo paskirtis</b>	Suderinimas
<b>Parašą sukūrusio asmens vardas, pavardė ir pareigos</b>	Ilja Karužis, Infrastruktūros skyriaus vedėjas, Infrastruktūros skyrius
<b>Sertifikatas išduotas</b>	ILJA KARUŽIS LT
<b>Parašo sukūrimo data ir laikas</b>	2023-06-12 13:40:58 (GMT+03:00)
<b>Parašo formatas</b>	XAdES-EPES
<b>Laiko žymoje nurodytas laikas</b>	–
<b>Informacija apie sertifikavimo paslaugų teikėją</b>	EID-SK 2016, AS Sertifitseerimiskeskus EE
<b>Sertifikato galiojimo laikas</b>	2020-02-01 15:31:22 – 2025-01-30 23:59:59
<b>Parašo paskirtis</b>	Pasirašymas
<b>Parašą sukūrusio asmens vardas, pavardė ir pareigos</b>	Anton Nikitin, Vilniaus miesto savivaldybės administracijos vyriausiasis inžinierius (vyriausiasis patarėjas), Administracijos direktorius
<b>Sertifikatas išduotas</b>	ANTON NIKITIN LT
<b>Parašo sukūrimo data ir laikas</b>	2023-06-12 17:39:12 (GMT+03:00)
<b>Parašo formatas</b>	XAdES-T
<b>Laiko žymoje nurodytas laikas</b>	2023-06-12 17:39:19 (GMT+03:00)
<b>Informacija apie sertifikavimo paslaugų teikėją</b>	EID-SK 2016, AS Sertifitseerimiskeskus EE
<b>Sertifikato galiojimo laikas</b>	2022-10-30 20:38:27 – 2025-10-30 20:38:27
<b>Informacija apie būdus, naudotus metaduomenų vientisumui užtikrinti</b>	"Registravimas" paskirties metaduomenų vientisumas užtikrintas naudojant "RCSC IssuingCA, VI Registru centras - i.k. 124110246 LT" išduotą sertifikatą "Dokumentų valdymo sistema Avilys, Vilniaus miesto savivaldybės administracija, i.k. 188710061 LT", sertifikatas galioja nuo 2021-12-20 09:38:49 iki 2024-12-19 09:38:49
<b>Pagrindinio dokumento priedų skaičius</b>	–
<b>Pagrindinio dokumento priedamų dokumentų skaičius</b>	–
<b>Priedamo dokumento sudarytojas (-ai)</b>	–
<b>Priedamo dokumento pavadinimas (antraštė)</b>	–
<b>Priedamo dokumento registracijos data ir numeris</b>	–
<b>Programinės įrangos, kuria naudojantis sudarytas elektroninis dokumentas, pavadinimas</b>	Dokumentų valdymo sistema „Avilys“, versija 3.5.72
<b>Informacija apie elektroninio dokumento ir elektroninio (-ių) parašo (-ų) tikrinimą (tikrinimo data)</b>	Atitinka specifikacijos keliamus reikalavimus. Visi dokumente esantys elektroniniai parašai galioja (2023-06-12 17:57:48)

**DETALŪS METADUOMENYS****Paieškos nuoroda**

–

**Papildomi metaduomenys**

Nuorašą suformavo 2023-06-12 17:57:49 Dokumentų valdymo sistema „Avily“

**DETALŪS METADUOMENYS**

<b>Dokumento sudarytojas (-ai)</b>	Vilniaus miesto savivaldybė 188710061, Konstitucijos pr. 3, LT-09601, Vilnius
<b>Dokumento pavadinimas (antraštė)</b>	DĖL PRITARIMO PROJEKTINIAMS PASIŪLYMAMS AUTOMOBILIŲ STOVĖJIMO AIKŠTELĖS ŠALIA SKLYPO DRUJOS G. 2
<b>Dokumento registracijos data ir numeris</b>	2023-10-30 Nr. A51-172700/23(3.3.2.26E-MPA)
<b>Dokumento gavimo data ir dokumento gavimo registracijos numeris</b>	–
<b>Dokumento specifikacijos identifikavimo žymuo</b>	ADOC-V1.0
<b>Parašo paskirtis</b>	Pasirašymas
<b>Parašą sukūrusio asmens vardas, pavardė ir pareigos</b>	Benius Bučelis, Laikiniai vykdamas Vilniaus miesto savivaldybės administracijos vyriausiojo architekto funkcijas, Administracijos direktorius
<b>Sertifikatas išduotas</b>	BENIUS BUČELIS LT
<b>Parašo sukūrimo data ir laikas</b>	2023-10-30 14:47:52 (GMT+02:00)
<b>Parašo formatas</b>	XAdES-T
<b>Laiko žymoje nurodytas laikas</b>	2023-10-30 14:48:05 (GMT+02:00)
<b>Informacija apie sertifikavimo paslaugų teikėją</b>	EID-SK 2016, AS Sertifitseerimiskeskus EE
<b>Sertifikato galiojimo laikas</b>	2019-08-24 13:56:25 – 2024-08-22 23:59:59
<b>Informacija apie būdus, naudotus metaduomenų vientisumui užtikrinti</b>	"Registravimas" paskirties metaduomenų vientisumas užtikrintas naudojant "RCSC IssuingCA, VI Registru centras - i.k. 124110246 LT" išduotą sertifikatą "Dokumentų valdymo sistema Avilys, Vilniaus miesto savivaldybės administracija, į.k. 188710061 LT", sertifikatas galioja nuo 2021-12-20 09:38:49 iki 2024-12-19 09:38:49
<b>Pagrindinio dokumento priedų skaičius</b>	–
<b>Pagrindinio dokumento pridedamų dokumentų skaičius</b>	–
<b>Priedamo dokumento sudarytojas (-ai)</b>	–
<b>Priedamo dokumento pavadinimas (antraštė)</b>	–
<b>Priedamo dokumento registracijos data ir numeris</b>	–
<b>Programinės įrangos, kuria naudojantis sudarytas elektroninis dokumentas, pavadinimas</b>	Dokumentų valdymo sistema „Avilys“, versija 3.5.72
<b>Informacija apie elektroninio dokumento ir elektroninio (-ių) parašo (-ų) tikrinimą (tikrinimo data)</b>	Atitinka specifikacijos keliamus reikalavimus. Visi dokumente esantys elektroniniai parašai galioja (2023-10-30 16:36:08)
<b>Paieškos nuoroda</b>	–
<b>Papildomi metaduomenys</b>	Nuorašą suformavo 2023-10-30 16:36:08 Dokumentų valdymo sistema „Avilys“