

SUTARTINIAI ŽYMĖJIMAI

	Esami inventorizuoti medžiai
	Kelmai
	Esami krūmų masyvai
	Esami krūmų masyvai su medžiais
	Šalinami medžiai
	Persodinami medžiai
	Šalinami krūmai

Pastabos:
 Želdiniai be štambų - smulkūs (kamieno skersmuo iki 8cm) arba projektu neaktualūs želdiniai
 Zonos (A, B, C...) tiesiogiai koreliuoja su zonomis nurodytomis Inventorizacijos lentelėje

MEDŽIŲ LAJOS IR ŠAKNYNO PROJEKCIJOS ŽYMĖJIMAS BRĖZINYJE

Medžio būklės indeksų ženklai

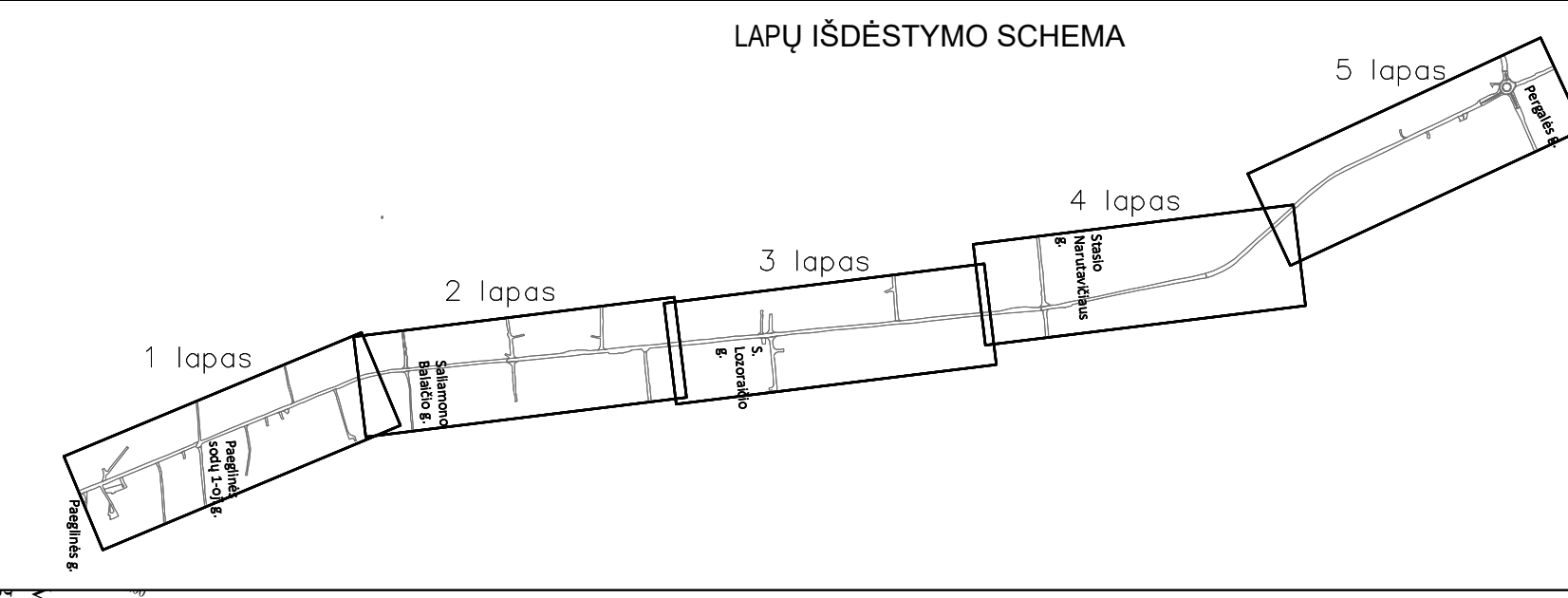
- 1 - GEROS BŪKLĖS MEDIS
Žymens spalva RGB - 23,181,44
- 2 - PATENKINAMOS BŪKLĖS MEDIS
Žymens spalva RGB - 0,191,255
- 3 - NEPATENKINAMOS BŪKLĖS MEDIS
Žymens spalva RGB - 147,39,143
- 4 - BLOGOS BŪKLĖS MEDIS
Žymens spalva RGB - 99,100,102
- 5 - ŠALINAMAS MEDIS
Žymens spalva RGB - 176,108,59

113 KI - medžio eilės numeris brėzinyje/žiniaraštyje
 KI - medžio rūšis
 S - medžio kamieno diametras 1.30m aukštyje
 I - medžio būklės indeksas

Šaknų apsaugos plotas
 Lajos projekcija

Reikalavimai saugomam šaknų plotui:

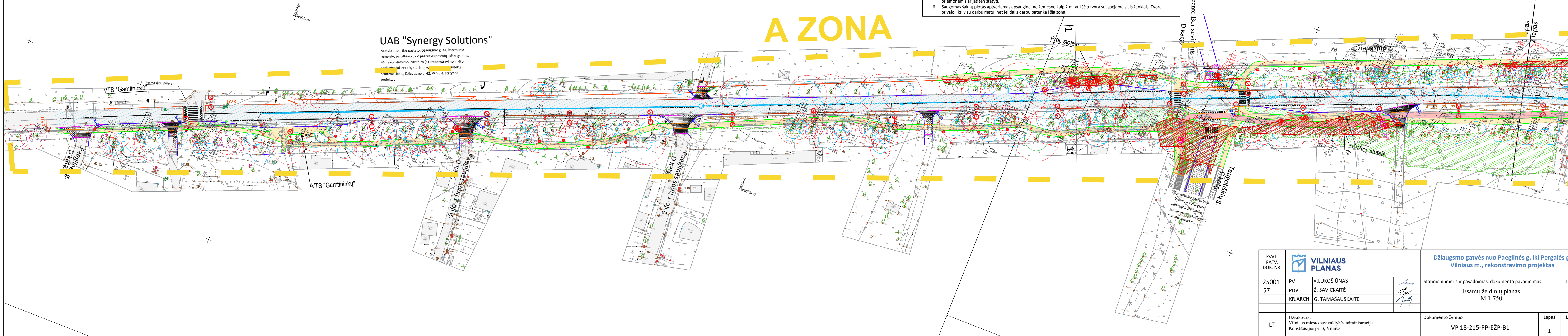
- Saugomo šaknų ploto koregavimas galimas tik su arboristo leidimu, kiekviena situacija vertinama individualiai.
- Statinių ir pastatų projektavimas ir statybos darbai judinant gruntą galimi tik pagal arboristo rekomendacijas, naudojant patvirtintas, medžio gerove išsaugančias technologijas.
- Saugomame šaknų plote draudžiama kelti ar žeminti esamo grunto lygį daugiau nei 10 cm.
- Kasimo darbai vykdomi tik su kvalifikuoto arboristo priežiūra, rankiniu būdu ar naudojant oro kastuvą.
- Saugomame šaknų plote draudžiama sandėliuoti statybines medžiagas ir gruntą, įvažiuoti mechanizuotomis transporto priemonėmis ar jas ten statyti.
- Saugomas šaknų plotas aptveriamas apsaugine, ne žemesne kaip 2 m. aukščio tvora su įspėjamaisiais ženklais. Tvora privalo likti visų darbų metu, net jei dalis darbų patenka į šią zoną.



A ZONA

UAB "Synergy Solutions"

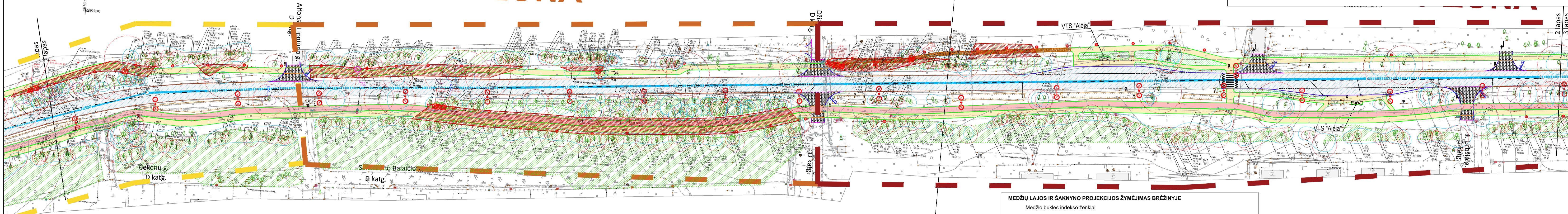
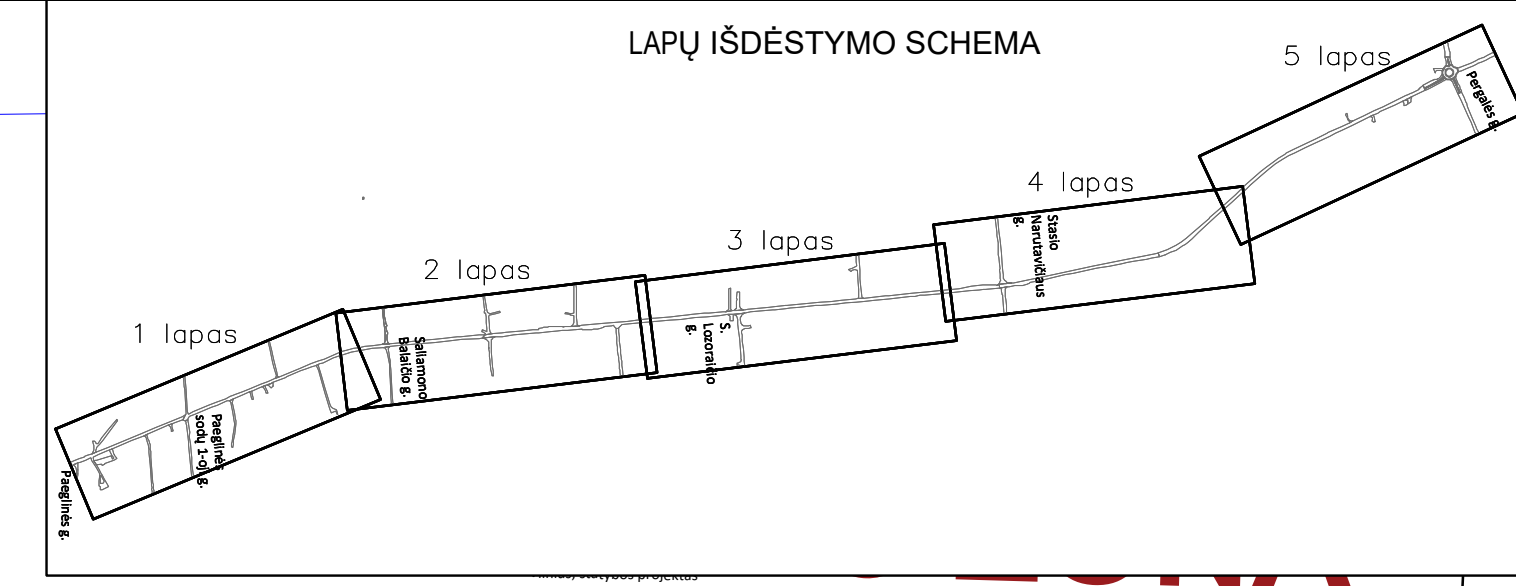
Mokslų paskirties pastato, Džiaugsmo g. 44, kapitalinio remonto, pagalbinio ūkio paskirties pastatų, Džiaugsmo g. 46, rekonstravimo, aikštelės (A1) rekonstravimo ir kitos inžinerinių statinių, vežimėlių ir įrenginių sauginimo trinkelė, Džiaugsmo g. 42, Vilniuje, statybos projektas



KVAL. PATV. DOK. NR.		Džiaugsmo gatvės nuo Paeglinės g. iki Pergalės g., Vilniaus m., rekonstravimo projektas		
25001	PV	V.LUKOŠIŪNAS		Statinio numeris ir pavadinimas, dokumento pavadinimas
57	PDV	Ž. SAVICKAITĖ		Laida
	KR.ARCH	G. TAMAŠAUSKAITĖ		Esamų želdinių planas M 1:750
				0
LT	Užsakovas: Vilniaus miesto savivaldybės administracija Konstitucijos pr. 3, Vilnius		Dokumento žymuo VP 18-215-PP-EŽP-B1	Lapas Lapų
				1 5

TOPOGRAFINIS PLANAS M 1:500

B ZONA



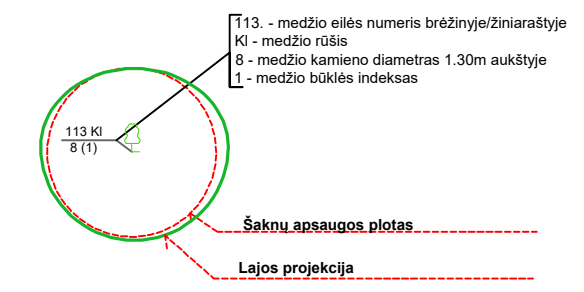
SUTARTINIAI ŽYMĖJIMAI

	Esami inventorizuoti medžiai
	Kelmai
	Esami krūmų masyvai
	Esami krūmų masyvai su medžiais
	Šalinami medžiai
	Persodinami medžiai
	Šalinami krūmai

Pastabos:
 Želdiniai bei išnaši - smulkūs (kamieno skersmuo iki 8cm) arba projektui neaktualūs želdiniai Zonos (A, B, C...) teritorijai koreliuoja su zonomis nurodytomis inventorizacijos lentelėse.

MEDŽIŲ LAJOS IR ŠAKNYNO PROJEKCIJOS ŽYMĖJIMAS BRĖZINYJE

- Medžio būklės indeksas
- 1 - GEROS BŪKLĖS MEDIS
Žymens spalva RGB - 23,181,44
 - 2 - PATENKINAMOS BŪKLĖS MEDIS
Žymens spalva RGB - 0,191,255
 - 3 - NEPATENKINAMOS BŪKLĖS MEDIS
Žymens spalva RGB - 147,39,143
 - 4 - BLOGOS BŪKLĖS MEDIS
Žymens spalva RGB - 99,100,102
 - 5 - ŠALINAMAS MEDIS
Žymens spalva RGB - 176,108,59



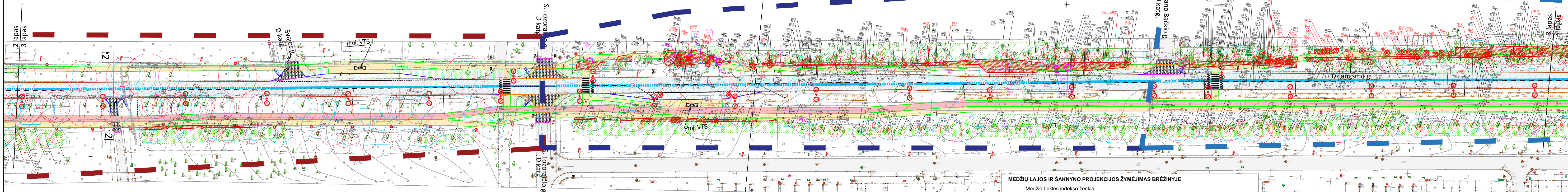
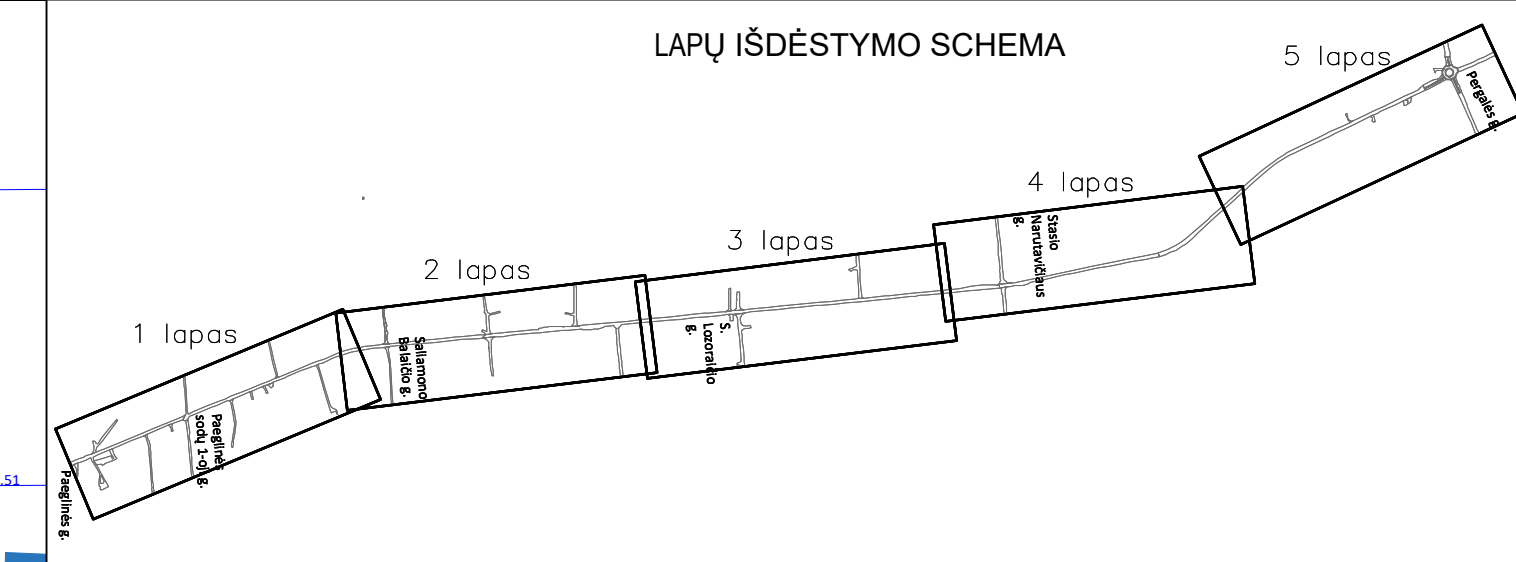
Reikalavimai saugomam šaknų plotui:

- Saugomo šaknų ploto koregavimas galimas tik su arboristo leidimu, kiekviena situacija vertinama individualiai.
- Statinių ir pastatų projektavimas ir statybos darbai judinant grūntą galimi tik pagal arboristo rekomendacijas, naudojant patvirtintas, medžio gerovę išsaugančias technologijas.
- Saugomame šaknų plote draudžiama kelti ar žeminti esamo grunto lygį daugiau nei 10 cm.
- Kasimo darbai vykdomi tik su kvalifikuoto arboristo priežiūra, rankiniu būdu ar naudojant oro kastuvą.
- Saugomame šaknų plote draudžiama sandėliuoti statybines medžiagas ir grūntą, įvažiuoti mechanizuotomis transporto priemonėmis ar jas ten statyti.
- Saugomas šaknų plotas aptveriamas apsaugine, ne žemesne kaip 2 m. aukščio tvora su įspėjamaisiais ženklais. Tvora privalo likti visų darbų metu, net jei dalis darbų patenka į šią zoną.

POGRAFINIS PLANAS M 1:500

D ZONA

LAPŲ IŠDĖSTYMO SCHEMA



SUTARTINIAI ŽYMĖJIMAI

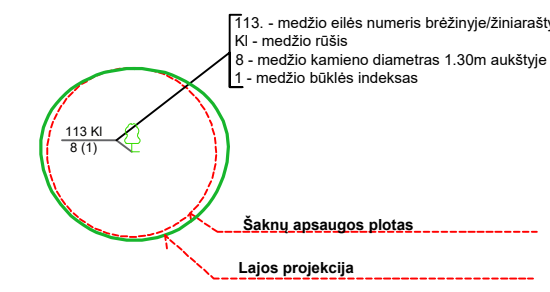
	Esami inventorizuoti medžiai
	Kelmai
	Esami krūmų masyvai
	Esami krūmų masyvai su medžiais
	Šalinami medžiai
	Persodinami medžiai
	Šalinami krūmai

Pastabos:
 Želdiniai be išrašų - smulkūs (kamieno skersmuo iki 8cm) arba projektui neaktualūs želdiniai
 Zonos (A, B, C...) tiesiogiai koreliuoja su zonomis nurodytomis inventorizacijos lentelėje

MEDŽIŲ LAJOS IR ŠAKNYNO PROJEKCIJOS ŽYMĖJIMAS BRĖZINYJE

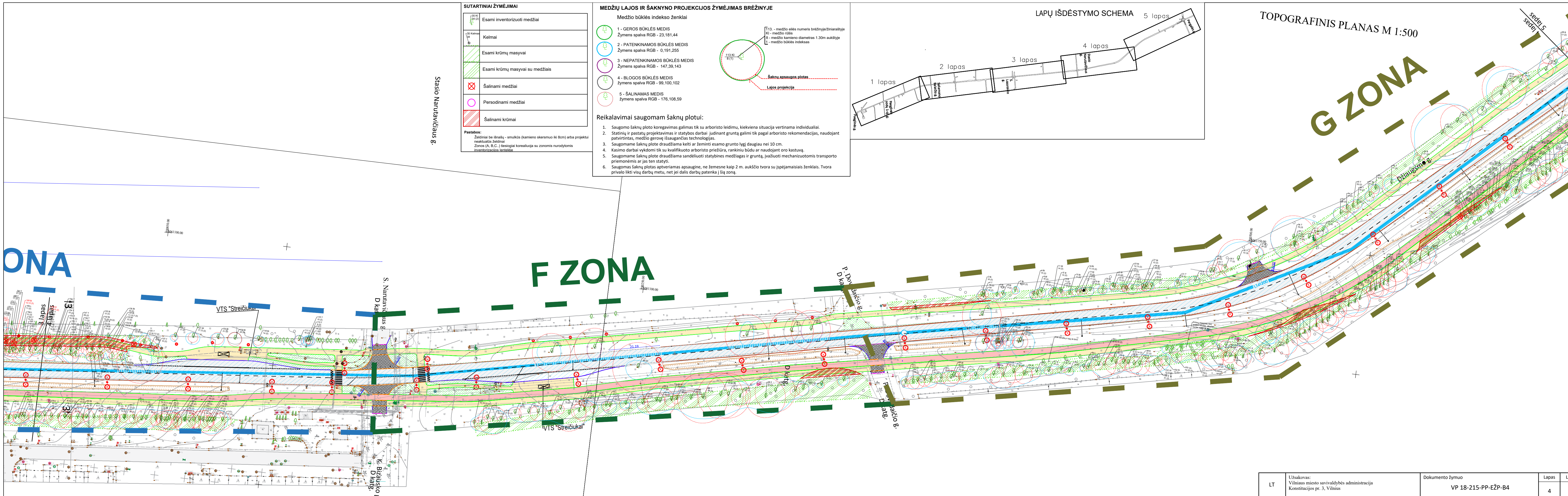
Medžio būklės indekso ženklai

- 1 - GEROS BŪKLĖS MEDIS
 Žymens spalva RGB - 23,181,44
- 2 - PATENKINAMOS BŪKLĖS MEDIS
 Žymens spalva RGB - 0,191,255
- 3 - NEPATENKINAMOS BŪKLĖS MEDIS
 Žymens spalva RGB - 147,39,143
- 4 - BLOGOS BŪKLĖS MEDIS
 Žymens spalva RGB - 99,100,102
- 5 - ŠALINAMAS MEDIS
 Žymens spalva RGB - 176,108,59



Reikalavimai saugomam šaknų plotui:

1. Saugomo šaknų ploto koregavimas galimas tik su arboristo leidimu, kiekviena situacija vertinama individualiai.
2. Statinių ir pastatų projektavimas ir statybos darbai judinant gruntą galimi tik pagal arboristo rekomendacijas, naudojant patvirtintas, medžio gerovę išsaugančias technologijas.
3. Saugomame šaknų plote draudžiama kelti ar žeminti esamo grunto lygį daugiau nei 10 cm.
4. Kasimo darbai vykdomi tik su kvalifikuoto arboristo priežiūra, rankiniu būdu ar naudojant oro kastuvą.
5. Saugomame šaknų plote draudžiama sandėliuoti statybines medžiagas ir gruntą, įvažiuoti mechanizuotomis transporto priemonėmis ar jas ten statyti.
6. Saugomas šaknų plotas aptveriamas apsaugine, ne žemesne kaip 2 m. aukščio tvora su įspėjamaisiais ženklais. Tvora privalo likti visų darbų metu, net jei dalis darbų patenka į šią zoną.



Stasio Narutavičiaus g.

SUTARTINIAI ŽYMĖJIMAI

	Esami inventorizuoti medžiai
	Kelmai
	Esami krūmų masyvai
	Esami krūmų masyvai su medžiais
	Šalinami medžiai
	Persodinami medžiai
	Šalinami krūmai

Pastabos:
 Želdiniai be išnašų - smulkūs (kamieno skersmuo iki 8cm) arba projektu neaktualūs želdiniai
 Zonos (A, B, C...) tiesiogiai koreliuoja su zonomis nurodytomis inventarizacijos lentelėje

MEDŽIŲ LAJOS IR ŠAKNYNO PROJEKCIJOS ŽYMĖJIMAS BRĖZINYJE

Medžio būklės indekso ženklai

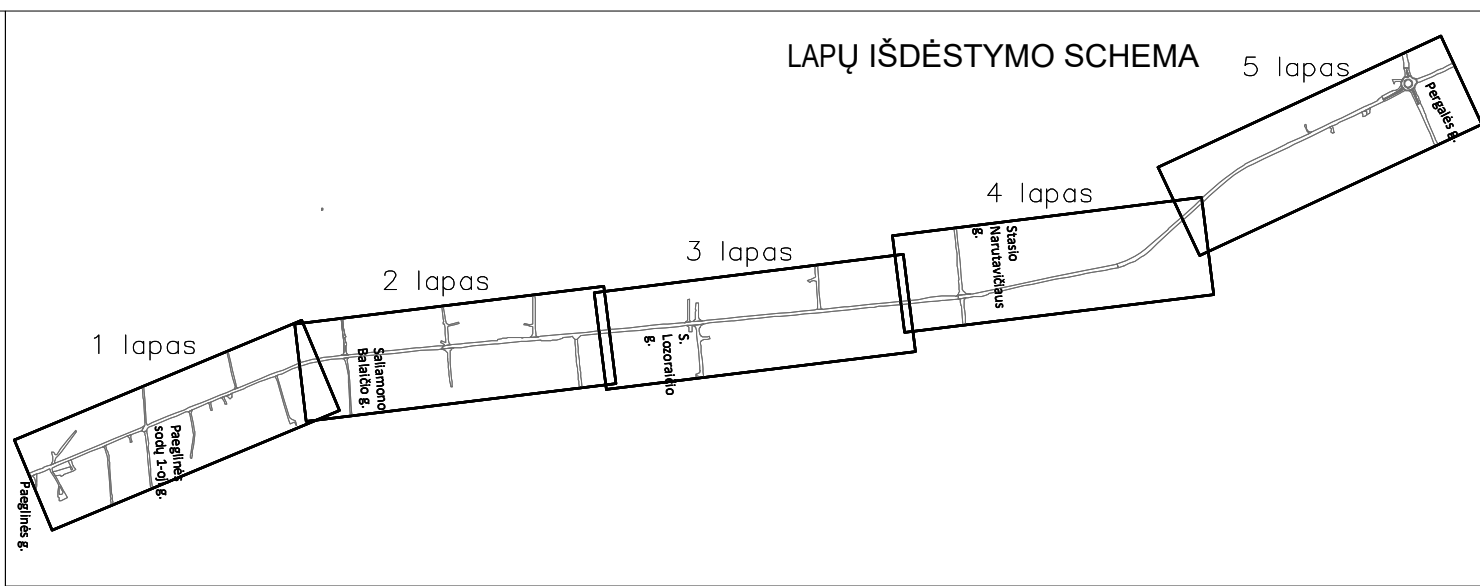
	1 - GEROS BŪKLĖS MEDIS Žymens spalva RGB - 23,181,44
	2 - PATENKINAMOS BŪKLĖS MEDIS Žymens spalva RGB - 0,191,255
	3 - NEPATENKINAMOS BŪKLĖS MEDIS Žymens spalva RGB - 147,39,143
	4 - BLOGOS BŪKLĖS MEDIS žymens spalva RGB - 99,100,102
	5 - ŠALINAMAS MEDIS žymens spalva RGB - 176,108,59

T13 - medžio eilės numeris brėžinyje/žiniaraštyje
 KI - medžio rūšis
 Ø - medžio kamieno diametras 1.30m aukštyje
 I - medžio būklės indeksas

Šakny apsaugos plotas
 Lajos projekcija

Reikalavimai saugomam šaknų plotui:

1. Saugomo šaknų ploto koregavimas galimas tik su arboristo leidimu, kiekviena situacija vertinama individualiai.
2. Statinių ir pastatų projektavimas ir statybos darbai judinant gruntą galimi tik pagal arboristo rekomendacijas, naudojant patvirtintas, medžio gerove išsaugančias technologijas.
3. Saugomame šaknų plote draudžiama kelti ar žeminti esamo grunto lygį daugiau nei 10 cm.
4. Kasimo darbai vykdomi tik su kvalifikuoto arboristo priežiūra, rankiniu būdu ar naudojant oro kastuvą.
5. Saugomame šaknų plote draudžiama sandėliuoti statybines medžiagas ir gruntą, įvažiuoti mechanizotomis transporto priemonėmis ar jas ten statyti.
6. Saugomas šaknų plotas aptveriamas apsaugine, ne žemesne kaip 2 m. aukščio tvora su įspėjamaisiais ženklais. Tvora privalo likti visų darbų metu, net jei dalis darbų patenka į šią zoną.

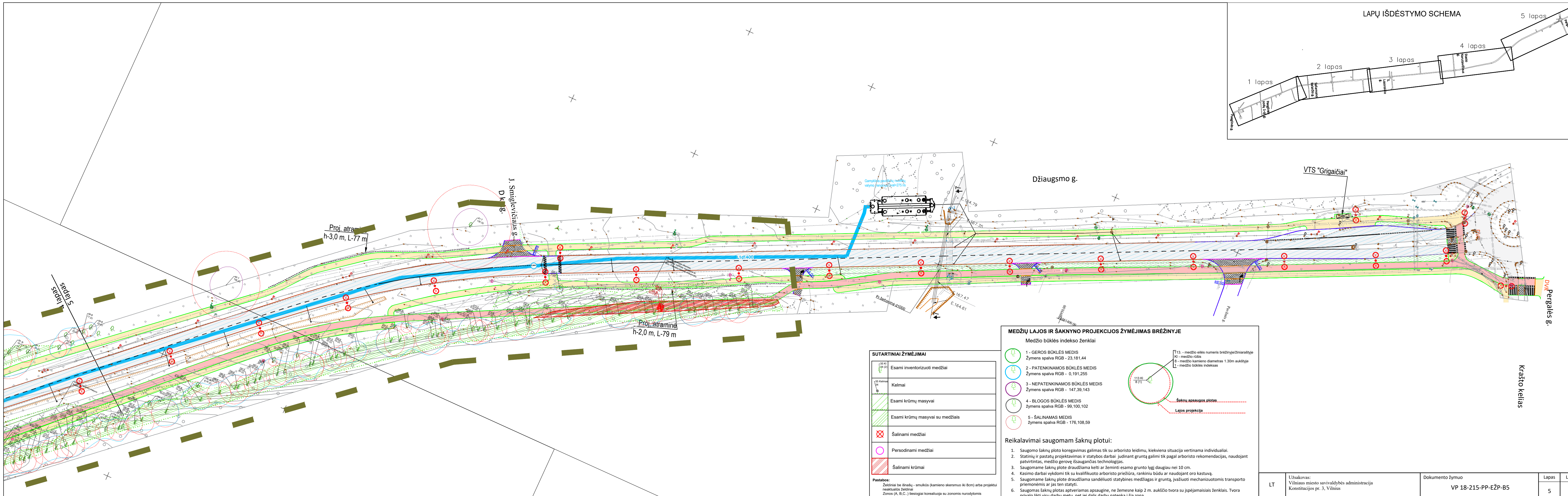
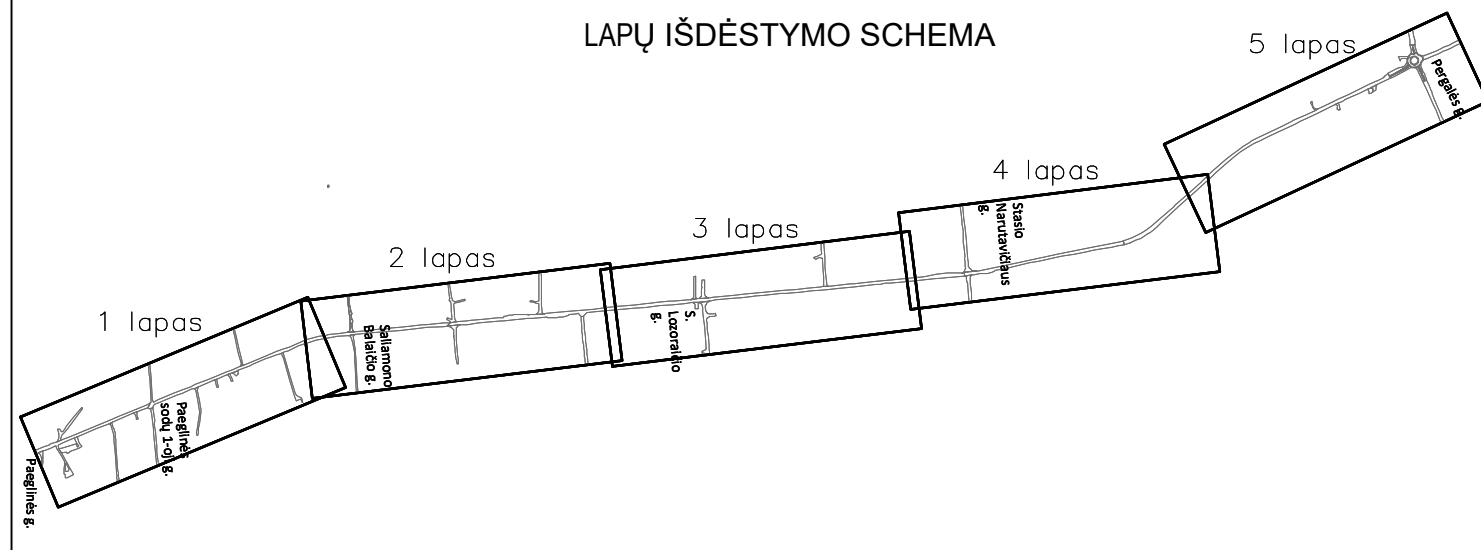


TOPOGRAFINIS PLANAS M 1:500

G ZONA

F ZONA

LT	Užsakovas: Vilniaus miesto savivaldybės administracija Konstitucijos pr. 3, Vilnius	Dokumento žymuo VP 18-215-PP-EŽP-B4	Lapas 4	Lapų 5
----	---	--	------------	-----------



SUTARTINIAI ŽYMĖJIMAI

	Esami inventorizuoti medžiai
	Kelmai
	Esami krūmų masyvai
	Esami krūmų masyvai su medžiais
	Šalinami medžiai
	Persodinami medžiai
	Šalinami krūmai

Pastabos:
 Želdiniai bei išnašų - smulkūs (kamieno skersmuo iki 8cm) arba projektuojami želdiniai.
 Zonos (A, B, C...) tiesiogiai koreliuoja su zonomis nurodytomis inventorizacijos lentelėje.

MEDŽIŲ LAJOS IR ŠAKNYNO PROJEKCIJOS ŽYMĖJIMAS BRĖZINYJE

Medžio būklės indekso ženklai

	1 - GEROS BŪKLĖS MEDIS Žymens spalva RGB - 23,181,44
	2 - PATENKINAMOS BŪKLĖS MEDIS Žymens spalva RGB - 0,191,255
	3 - NEPATENKINAMOS BŪKLĖS MEDIS Žymens spalva RGB - 147,39,143
	4 - BLOGOS BŪKLĖS MEDIS Žymens spalva RGB - 99,100,102
	5 - ŠALINAMAS MEDIS Žymens spalva RGB - 176,108,59

T13 - medžio eilės numeris brėžinyje/žiniaraštyje
 KJ - medžio rūšis
 8 - medžio kamieno diametras 1.30m aukštyje
 L - medžio būklės indeksas

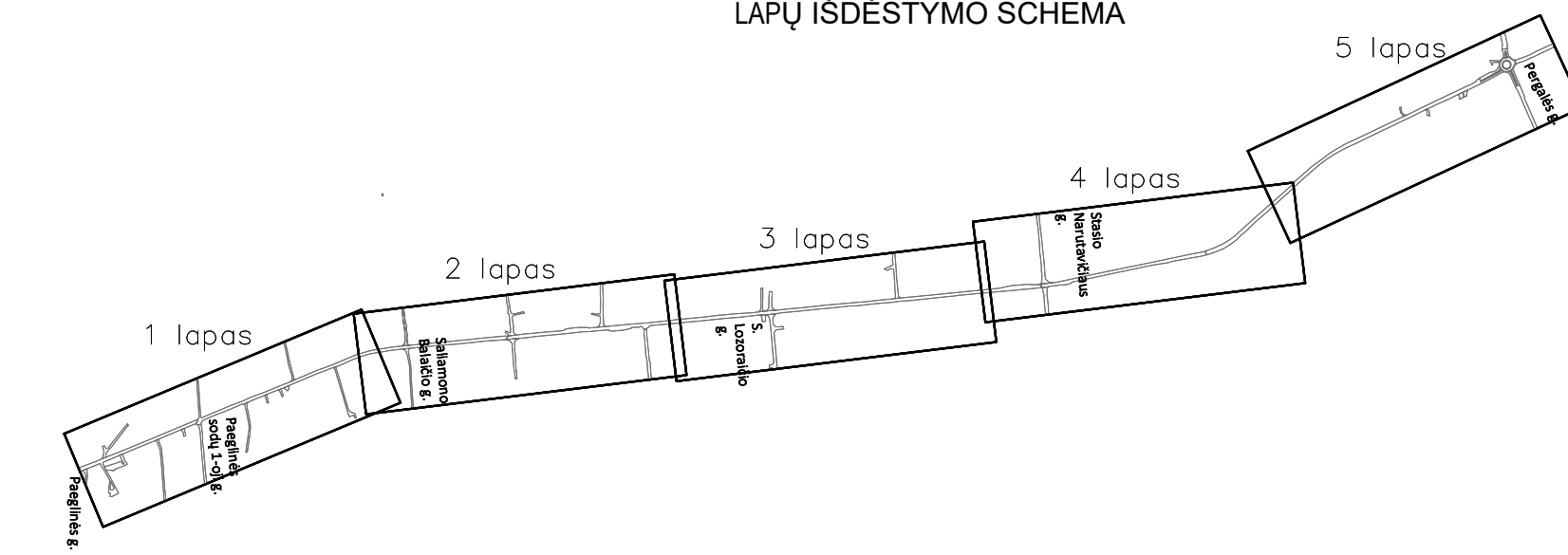
Šaknų apsaugos plotas
 Lajos projekcija

- Reikalavimai saugomam šaknų plotui:**
- Saugomo šaknų ploto koregavimas galimas tik su arboristo leidimu, kiekviena situacija vertinama individualiai.
 - Statinių ir pastatų projektavimas ir statybos darbai judinant grūntą galimi tik pagal arboristo rekomendacijas, naudojant patvirtintas, medžio gerovę išsaugančias technologijas.
 - Saugomame šaknų plote draudžiama kelti ar žeminti esamo grunto lygį daugiau nei 10 cm.
 - Kasimo darbai vykdomi tik su kvalifikuoto arboristo priežiūra, rankiniu būdu ar naudojant oro kastuvą.
 - Saugomame šaknų plote draudžiama sandėliuoti statybines medžiagas ir grūntą, įvažiuoti mechanizuotomis transporto priemonėmis ar jas ten statyti.
 - Saugomas šaknų plotas aptveriamas apsaugine, ne žemesne kaip 2 m. aukščio tvora su įspėjamaisiais ženklais. Tvora privalo likti visų darbų metu, net jei dalis darbų patenka į šią zoną.

SUTARTINIAI ŽYMĖJIMAI

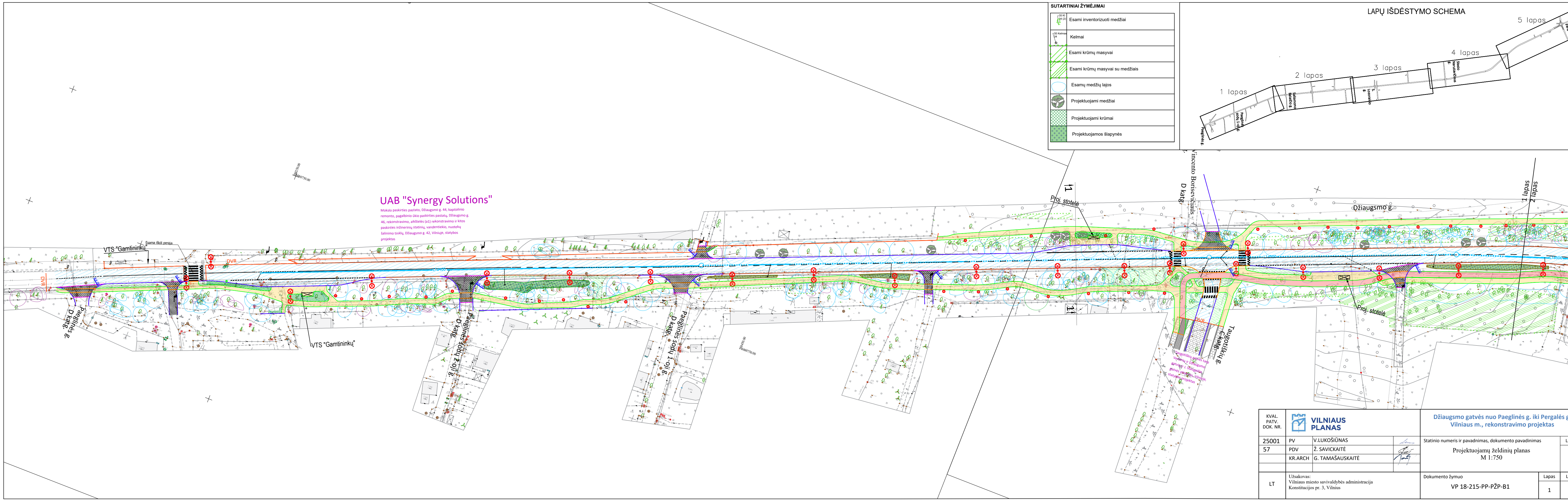
	Esami inventorizuoti medžiai
	Kelmai
	Esami krūmų masyvai
	Esami krūmų masyvai su medžiais
	Esamų medžių lajos
	Projektuojami medžiai
	Projektuojami krūmai
	Projektuojamos šlapynės

LAPŲ IŠDĖSTYMO SCHEMA



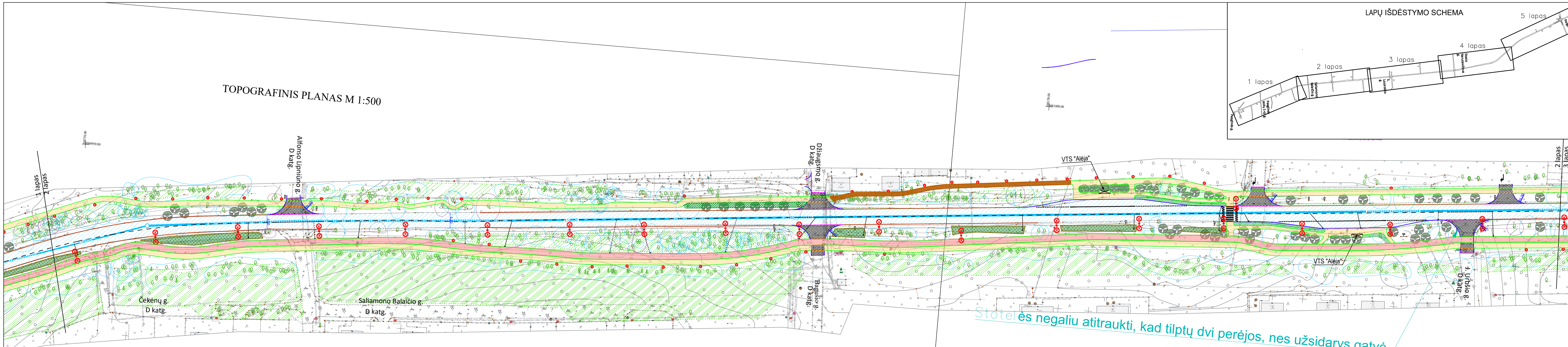
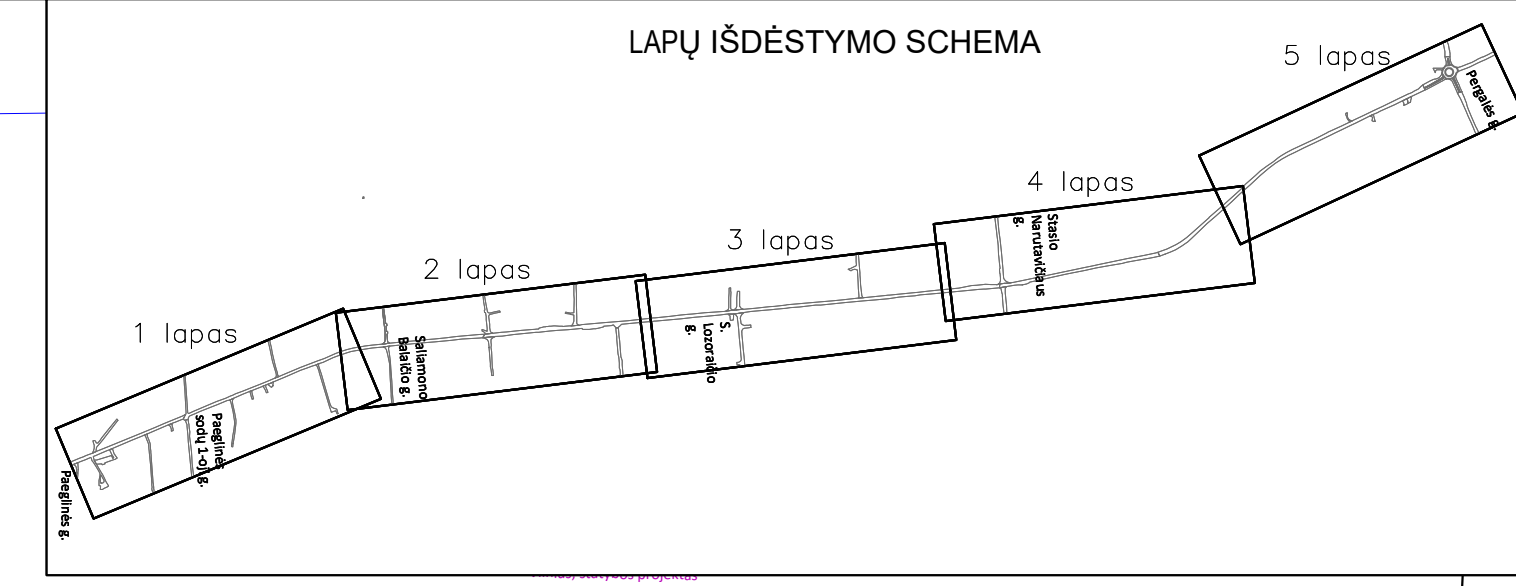
UAB "Synergy Solutions"

Mokslų paskirties pastato, Džiaugsmo g. 44, kapitalinio remonto, pagalbinio ūkio paskirties pastatų, Džiaugsmo g. 46, rekonstravimo, aikštelės (A1) rekonstravimo ir kitos paskirties inžinerinių statinių, vandentiekio, nuotekų šalinimo tinklų, Džiaugsmo g. 42, Vilniuje, statybos projektas



KVAL. PATV. DOK. NR.		Džiaugsmo gatvės nuo Paeglinės g. iki Pergalės g., Vilniaus m., rekonstravimo projektas		
25001	PV	V.LUKOŠIŪNAS	Statinio numeris ir pavadinimas, dokumento pavadinimas	
57	PDV	Ž. SAVICKAITĖ		
	KR.ARCH	G. TAMAŠAUSKAITĖ	Projektuojamų želdinių planas M 1:750	
LT	Užsakovas: Vilniaus miesto savivaldybės administracija Konstitucijos pr. 3, Vilnius	Dokumento žymuo VP 18-215-PP-PŽP-B1	Lapas	Lapų
			1	5

TOPOGRAFINIS PLANAS M 1:500

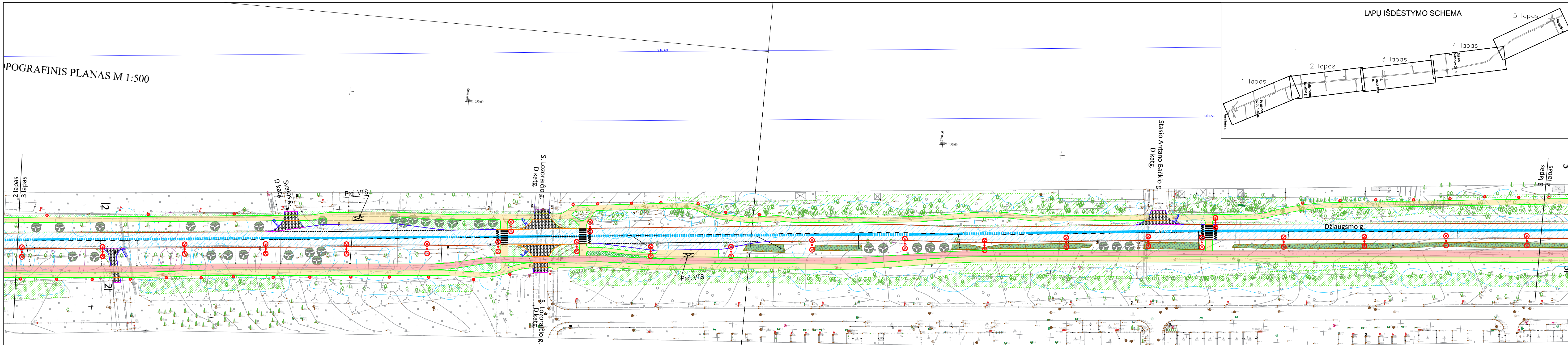
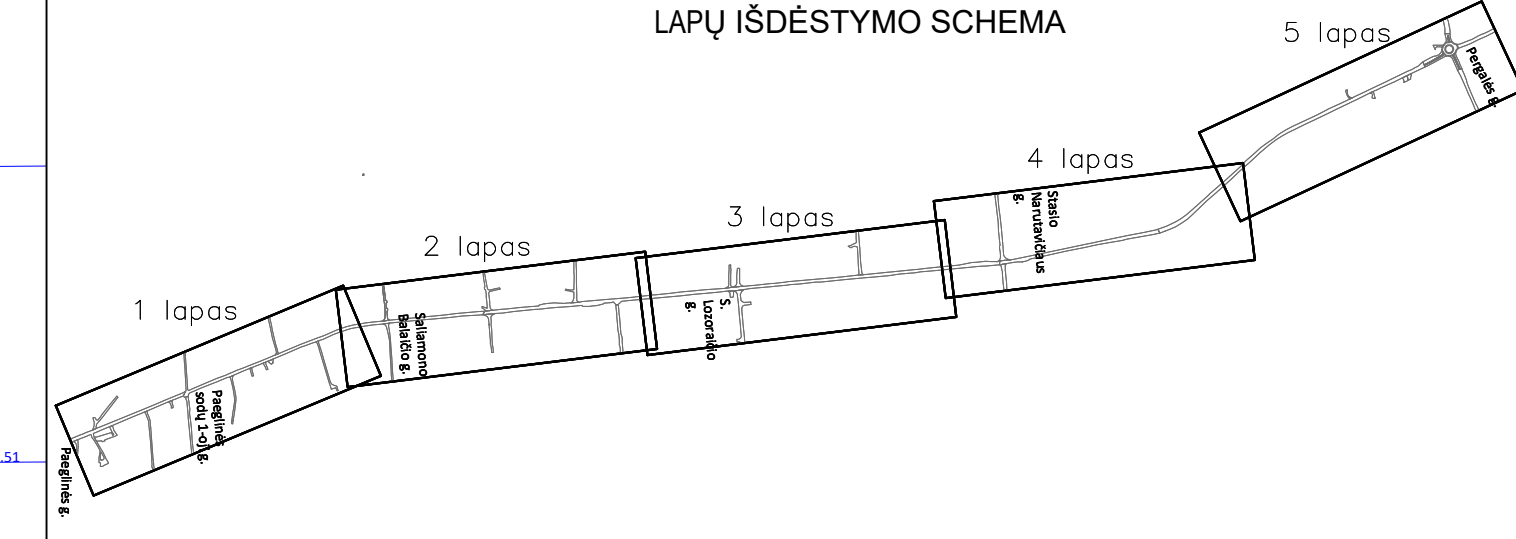


Stotelės negaliu atitraukti, kad tilptų dvi perėjos, nes užsidarys gatvė

SUTARTINIAI ŽYMĖJIMAI

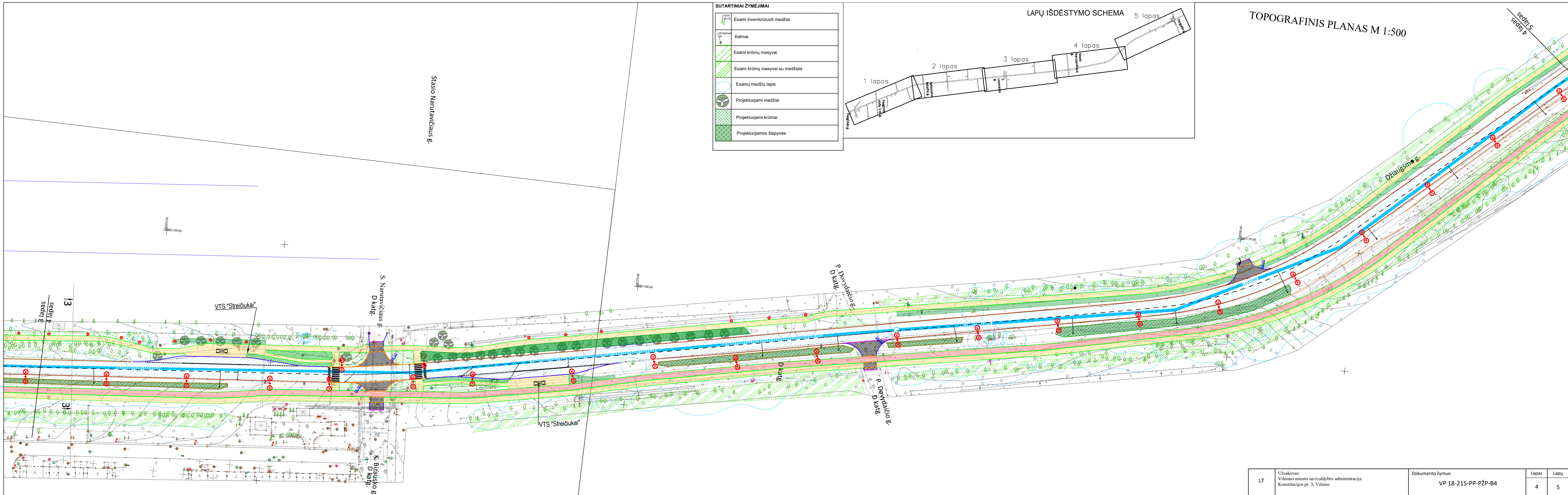
	Esami inventorizuoti medžiai
	Kelmai
	Esami krūmų masyvai
	Esami krūmų masyvai su medžiais
	Esamų medžių lajos
	Projektuojami medžiai
	Projektuojami krūmai
	Projektuojamos šlapynės

POGRAFINIS PLANAS M 1:500



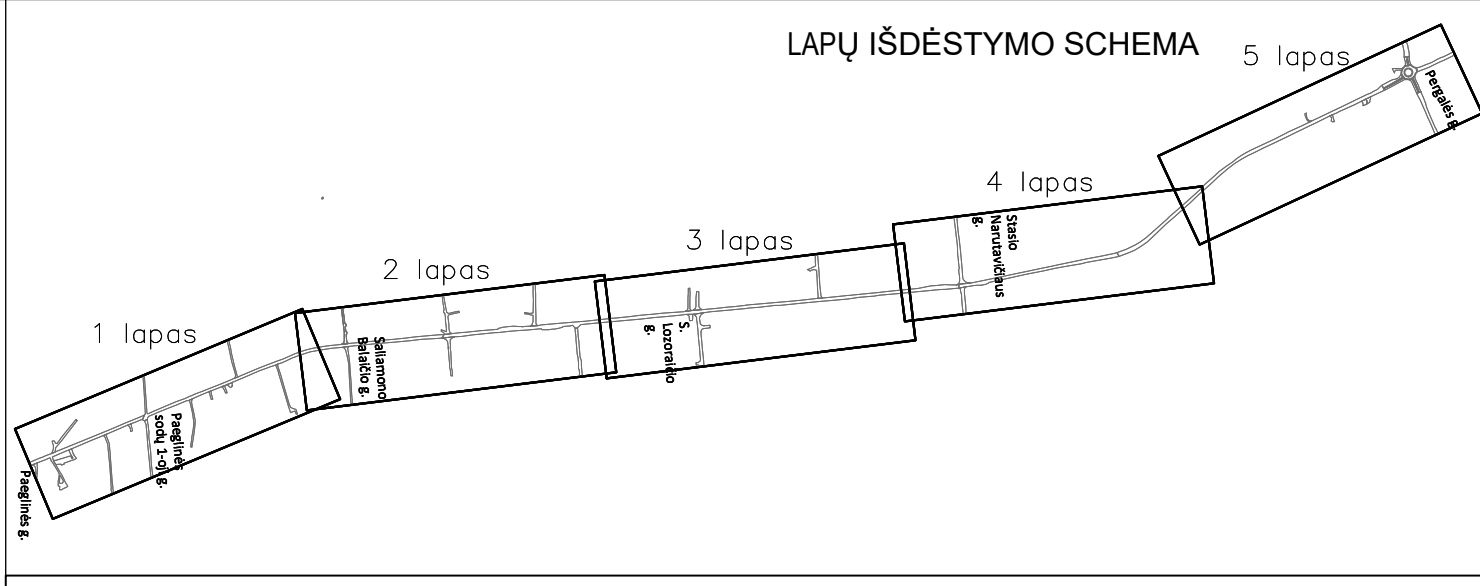
SUTARTINIAI ŽYMĖJIMAI

	Esami inventorizuoti medžiai
	Kelmai
	Esami krūmų masyvai
	Esami krūmų masyvai su medžiais
	Esamų medžių lajos
	Projektuojami medžiai
	Projektuojami krūmai
	Projektuojamos šlapynės

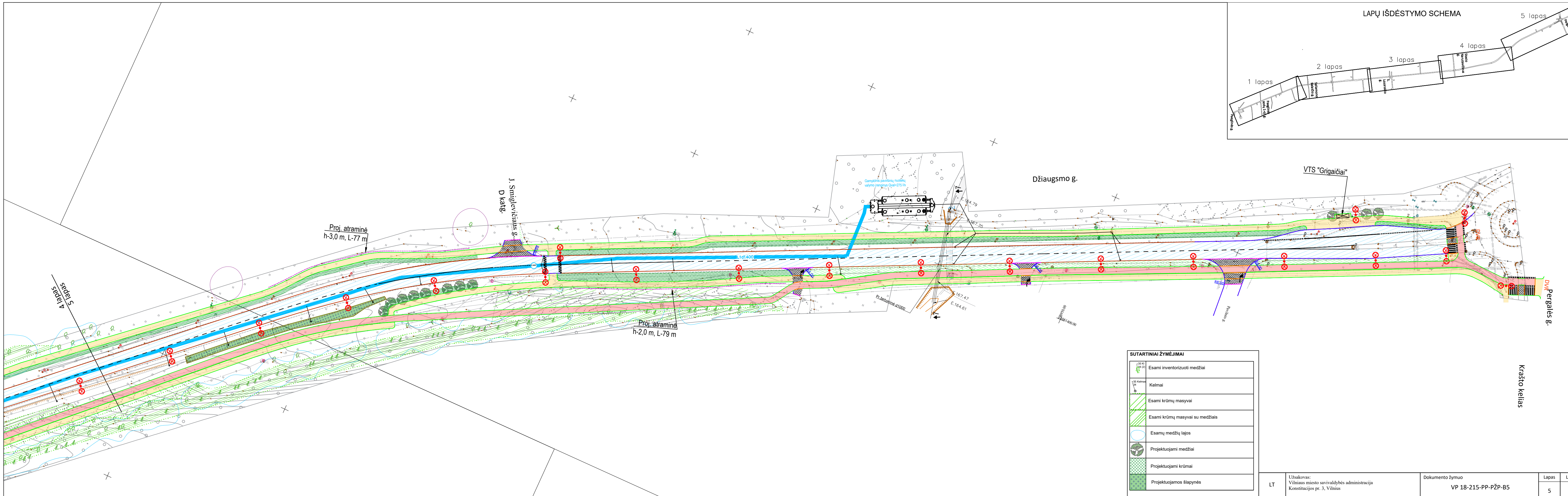
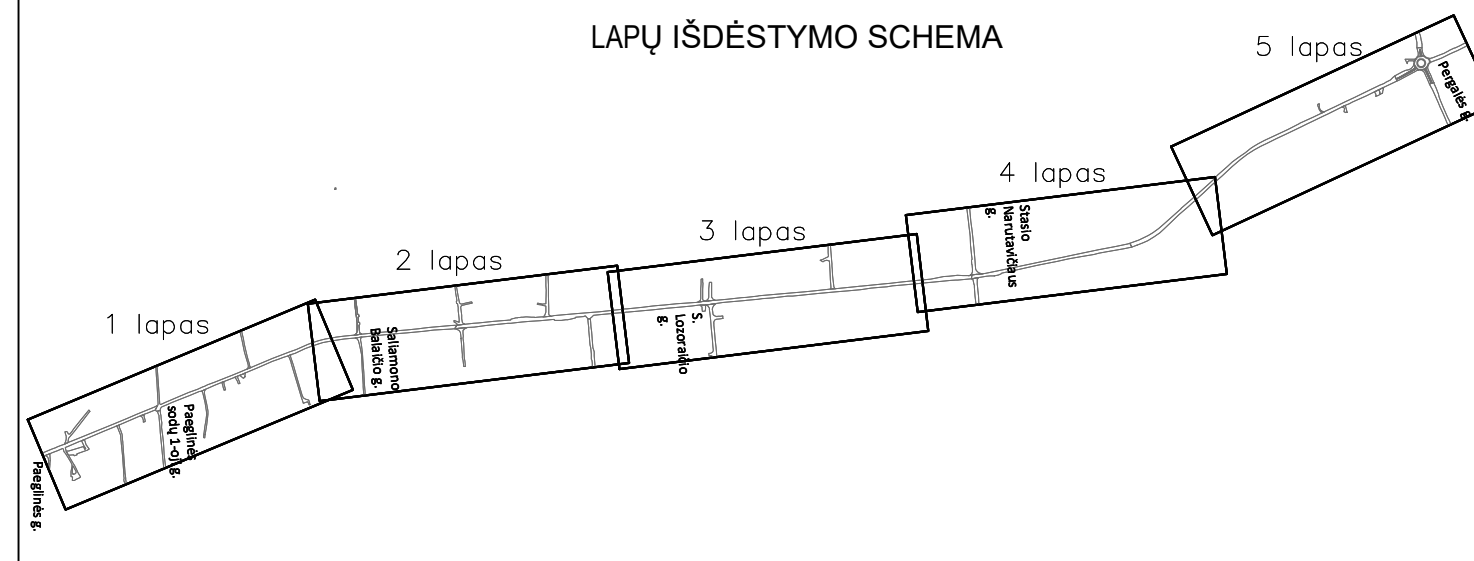


SUTARTINIAI ŽYMĖJIMAI

	Esami inventorizuoti medžiai
	Kelmai
	Esami krūmų masyvai
	Esami krūmų masyvai su medžiais
	Esamų medžių lajos
	Projektuojami medžiai
	Projektuojami krūmai
	Projektuojamos šilapynės



TOPOGRAFINIS PLANAS M 1:500



SUTARTINIAI ŽYMĖJIMAI

	Esami inventorizuoti medžiai
	Kelmai
	Esami krūmų masyvai
	Esami krūmų masyvai su medžiais
	Esamų medžių lajos
	Projektuojami medžiai
	Projektuojami krūmai
	Projektuojamos šlapynės