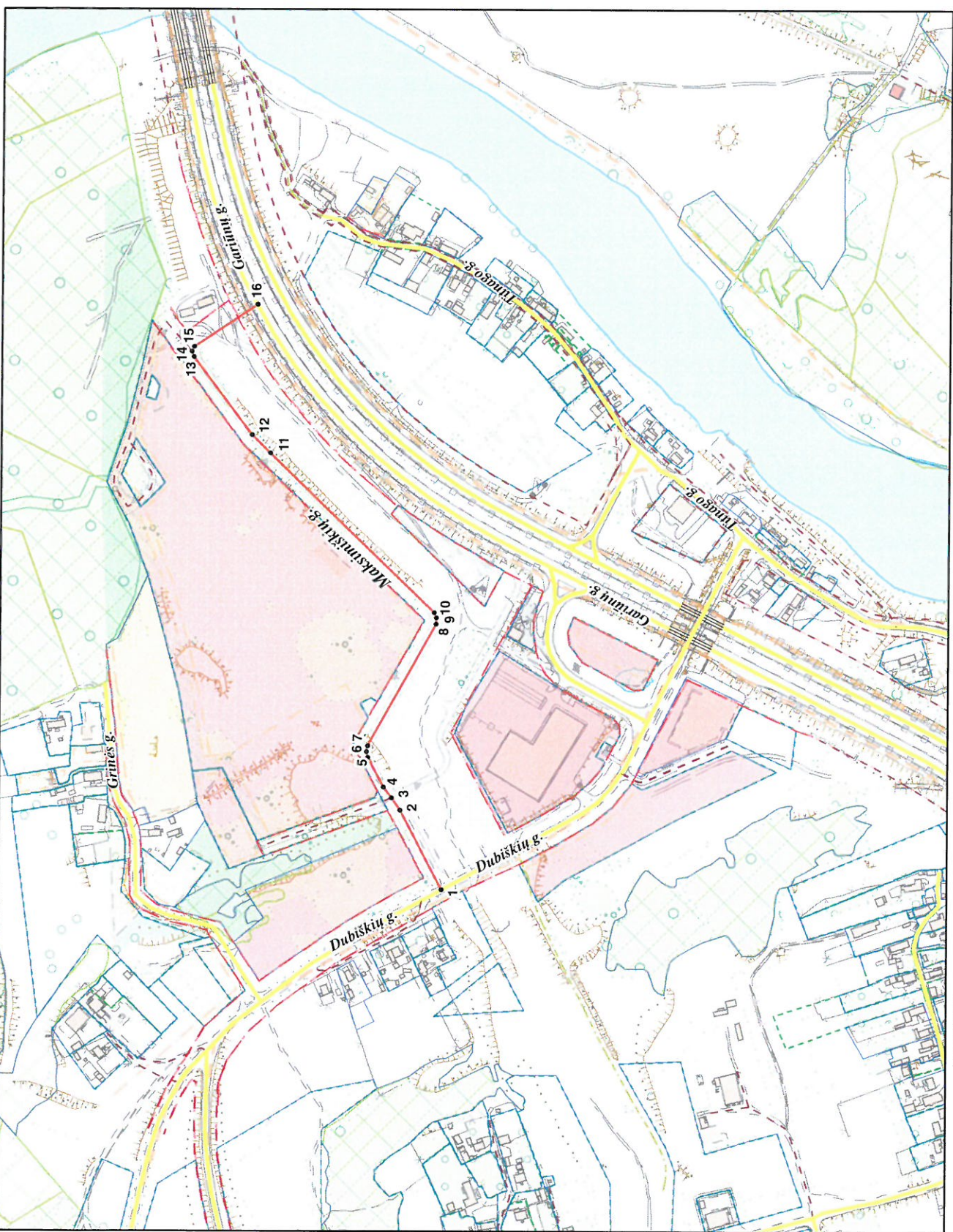


Panerių seni

3.6 p. ①

VILNIAUS MIESTO GATVIŲ IŠDĖSTYMO PLANAS M 1 : 5000



PAVADINIMU, GATVĖMS, PASTATAMS, STATINIAMS IR KITiems OBJEKtAMS SUTEKIMO, KEITIMO IR IŠTRAUKIMO Į APSKAITĄ TVARKOS APRAŠO I PRIEDAS

Vilniaus miesto savivaldybės tarybos 2017 m. \_\_\_\_\_ d. sprendimo Nr. \_\_\_\_\_ priedas

Kartografinis pagrindas	KDB 500V
Gatvės taškų koordinatų nustatymo būdas	Grafinis

GATVIŲ TAŠKŲ KOORDINATŲ ŽINIARAŠTIS

Maksimiskų g. - taškų Nr. plane 1 - 16

NR. PLANE	X	Y
1	6059684,99	575490,4
2	6059722,57	575562,85
3	6059730,1	575573,91
4	6059737,55	575583,78
5	6059751,79	575610,51
6	6059753,22	575615,9
7	6059752,26	575621,14
8	6059691,24	575731,79
9	6059691,14	575737,67
10	6059692,86	575742,18
11	6059842,22	575886,82
12	6059858,84	575903,44
13	6059912,09	575973,81
14	6059913,84	575978,81
15	6059911,84	575983,06
16	6059854,68	576021,47

PATEIKIA:  
 Vilniaus miesto savivaldybės administracijos  
 Miesto plėtros departamento direktoriaus pavaduotoja

*Rudukiene*