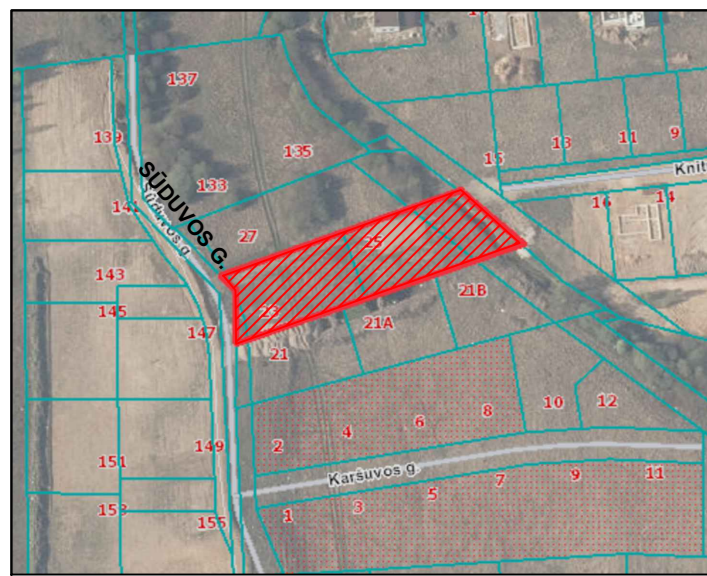


**Apie 19,5 ha teritorijos buvusiame Gulbinų kaime detaliojo plano sklypo Nr. 80 sprendinių koregavimas teritorijų planavimo proceso inicijavimo pagrindu**  
**M 1:500**



**SITUACIJOS SCHEMA**

**TERITORIJŲ NAUDOJIMO REGLAMENTAS**

- n - žemės sklypo eilės numeris;  
 m - žemės sklypo plotas, m<sup>2</sup>;  
 T - teritorijos naudojimo tipas arba pagrindinė žemės naudojimo paskirtis;  
 1 - žemės naudojimo būdas (būdai);  
 2 - leistinas pastatų aukštis (metrais);  
 3 - leistinas žemės sklypo užstatymo tankis, %;  
 4 - leistinas žemės sklypo užstatymo intensyvumas;  
 5 - užstatymo tipas;  
 6 - priklausomųjų želdynų ir želdinių teritorijų dalys, %.

n	
m	
T	
1	2
3	4
5	6

**TERITORIJOS NAUDOJIMO BŪDAS IR POBŪDIS**

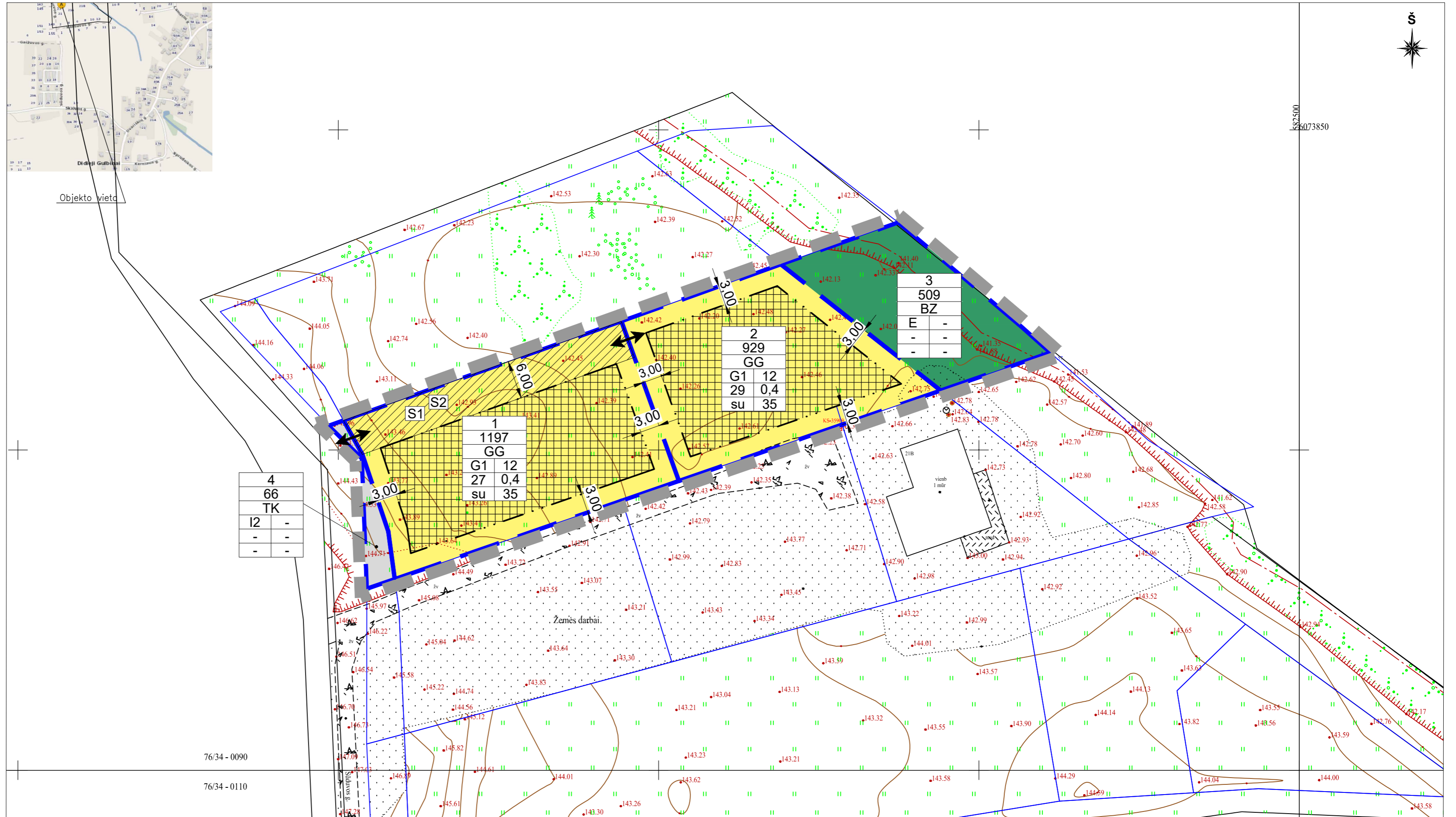
- Vienbučių ir dvibučių gyvenamųjų pastatų teritorijos (G1)
- Atskirųjų želdynų teritorijos (E)
- Susisiekimo ir inžinerinių tinklų koridorių teritorijos (I2);

**SUTARTINIAI ŽYMĖJIMAI**

- Planuojamos teritorijos riba (sutampa su sklypo ribomis)
- Projektuojamos sklypų ribos
- Įvažiavimas - išvažiavimas
- Statybos riba
- Statybos zona
- Servitutas

**PASTABOS:**

1. Tarp statinių privalo būti išlaikomi norminius reikalavimus užtikrinantys atstumai. Šis atstumas gali būti mažinamas išlaikant insoliacijos, gaisrinės saugos ir kt. reikalavimus bei gavus kaimyninio sklypo savininko ar valdytojo sutikimą raštu;
2. Tarp pastatų privalo būti įrengti galiojančiuose normatyvuose nurodyti gaisrinės technikos privažiavimai. Rengiant techninį projektą, projektuojant privažiavimus prie pastatų vadovautis projekto rengimo metu galiojančių teisės aktų nuostatomis reglamentuojančiomis gaisrine sauga;
3. Žemės sklypo valdytojas yra atsakingas už atliekų išvežimą ir tvarkymą iš jam priskirto žemės sklypo. Surinktos atliekos turi būti perduodamos Savivaldybės atliekų tvarkymo operatoriams. Rūšiuojamų atliekų surinkimo vietas numatomos prie įvažiavimų/išvažiavimų gyvenamųjų sklypų ribose. Rengiant techninius projektus, vieta kiekviename sklype bus parinkta atskirai, priklausomai nuo projektuojamo statinio ir užstatymo gretimuose sklypuose, laikantis teisės aktų reikalavimų;
4. Konkretus vienbučių dvibučių gyvenamųjų namų teritorijų naudojimo būdo žemės sklypo užstatymo tankumas nustatomas vadovaujantis STR 2.02.09:2005 „Vienbučiai ir dvibučiai gyvenamieji pastatai“, neviršijant detaliojo plano sprendiniuose nurodyto maksimalaus leidžiamo užstatymo tankumo;
5. Rengiant statybos projektus, būtina užsakyti eksploatuojančių inžinerinius tinklus eksploatuojančių institucijų technines sąlygas. Detaliojo plano galiojimo ribose rengiant statybos projektus privaloma numatyti prisijungimą prie centralizuotų inžinerinių tinklų.



Sklypo Nr.	Sklypo plotas, m <sup>2</sup>	Teritorijos naudojimo tipas	Žemės naudojimo paskirtis	Žemės naudojimo būdas (-ai)	PRIVALOMIEJI TERITORIJOS NAUDOJIMO REGLAMENTAI			Papildomi teritorijos naudojimo reglamentai								
					Nuo žemės paviršiaus, m	Altitudė, m	Antžeminio užstatymo tankis, %	Užstatymo intensyvumas	Užstatymo tipas	Galimi žemės sklypų dydžiai	Priklausomųjų želdynų ir želdinių teritorijų dalys, %	Servitutai	Pastatų aukštų skaičius	Statinų paskirtys	Kiti reglamentai	
1	1197	GG	Kita (KT)	G1	12	143,14	27	0,4	sodybinis užstatymas (su)	-	-	35	S1-273 m <sup>2</sup> ; S2-273 m <sup>2</sup>	3	vienbučiai - dvibučiai gyvenamosios paskirties pastatai	Servitutai: S1 (214) - Kelio servitutas – teisė važiuoti transporto priemonėmis, naudotis pėsčiųjų taku, varyti galvijus (tarnaujantysis daiktas); S2 (222) - Servitutas – teisė tiesti, aptarnauti, naudoti požemines, antžemines komunikacijas (tarnaujantysis daiktas). Teritorijos, kuriose taikomos specialiosios žemės naudojimo sąlygos: Požeminio vandens vandenviečių apsaugos zonos (VI skyrius, vienuoliktasis skirsnis) - 0,1197 ha. Kita: Sąlyginis didžiausias nelaidžių dangų kiekis sklype 40 %.
2	929	GG	Kita (KT)	G1	12	142,48	29	0,4	sodybinis užstatymas (su)	-	-	35	-	3	vienbučiai - dvibučiai gyvenamosios paskirties pastatai	Servitutai: S1 (114) - Kelio servitutas – teisė važiuoti transporto priemonėmis, naudotis pėsčiųjų taku, varyti galvijus (viešpataujantis daiktas); S2 (218) - Servitutas – teisė tiesti, aptarnauti, naudoti požemines, antžemines komunikacijas (viešpataujantis daiktas). Teritorijos, kuriose taikomos specialiosios žemės naudojimo sąlygos: Požeminio vandens vandenviečių apsaugos zonos (VI skyrius, vienuoliktasis skirsnis) - 0,0929 ha; Elektros tinklų apsaugos zonos (VI skyrius, ketvirtasis skirsnis) - 0,0001 ha. Kita: Sąlyginis didžiausias nelaidžių dangų kiekis sklype 40 %.
3	509	BZ	Kita (KT)	E	-	-	-	-	-	-	-	-	-	-	-	Teritorijos, kuriose taikomos specialiosios žemės naudojimo sąlygos: Požeminio vandens vandenviečių apsaugos zonos (VI skyrius, vienuoliktasis skirsnis) - 0,0509 ha.
4	66	TK	Kita (KT)	I2	-	-	-	-	-	-	-	-	-	-	-	Teritorijos, kuriose taikomos specialiosios žemės naudojimo sąlygos: Požeminio vandens vandenviečių apsaugos zonos (VI skyrius, vienuoliktasis skirsnis) - 0,0066 ha.

THIS objekto Nr. \_\_\_\_\_ THIS objekto nuoroda \_\_\_\_\_

Horizontalus tinklumas – 3cm, Vertikalus tikslumas 5cm  
 Geoidas: LTP200

<b>UAB „Regroup projektavimas“</b>			<b>PAGRINDINIS BRĖZINYS</b>	Laida
A 1903	Direktorius	T.Monkevičius		0
020974	Architektė	I.V	<b>PAGRINDINIS BRĖZINYS</b>	Mastelis
				1:500
Etapas	Iniciatorius: Fizinis asmuo		K-VT-13-22-275	Lapas
DP	Organizatorius: Vilniaus miesto savivaldybės administracijos direktorius			1
				Lapų
				1