

510514

010101510513

010101510518

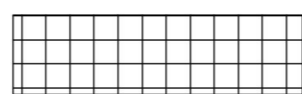
010101510538

010101510874

X=6064650.00  
Y=589850.00

010101510782

**SUTARTINIAI ŽYMĖJIMAI**



Užstatymo zona pagal „Teritorijos buvusiame Pupojų kaime (Pagal Pupojų rajono urbanistinės plėtros koncepciją, pažymėta indeksais T1, T2, T3, T4, T7, T10, T12, T13) detalusis planas“. Patvirtintas Vilniaus miesto savivaldybės tarybos sprendimu nr. 1-1029 2009m. gegužės mėn. 2 d.



Papildomai naujai projektuojama statinių statybos zona



Esama sklypo riba



Esamos gretimų sklypų ribos



Užstatymo zonos riba pagal „Teritorijos buvusiame Pupojų kaime (Pagal Pupojų rajono urbanistinės plėtros koncepciją, pažymėta indeksais T1, T2, T3, T4, T7, T10, T12, T13) detalusis planas“. Patvirtintas Vilniaus miesto savivaldybės tarybos sprendimu nr. 1-1029 2009m. gegužės mėn. 21 d.



Naujai projektuojama statybos riba



Naikinama užstatymo zonos riba



Sklype projektuojamos želdynų zonos



Esamos gatvių raudonosios linijos



Projektuojamas įvažiavimas/išvažiavimas į/iš teritorijos

Topografinis planas pilnas turinys M 1:500

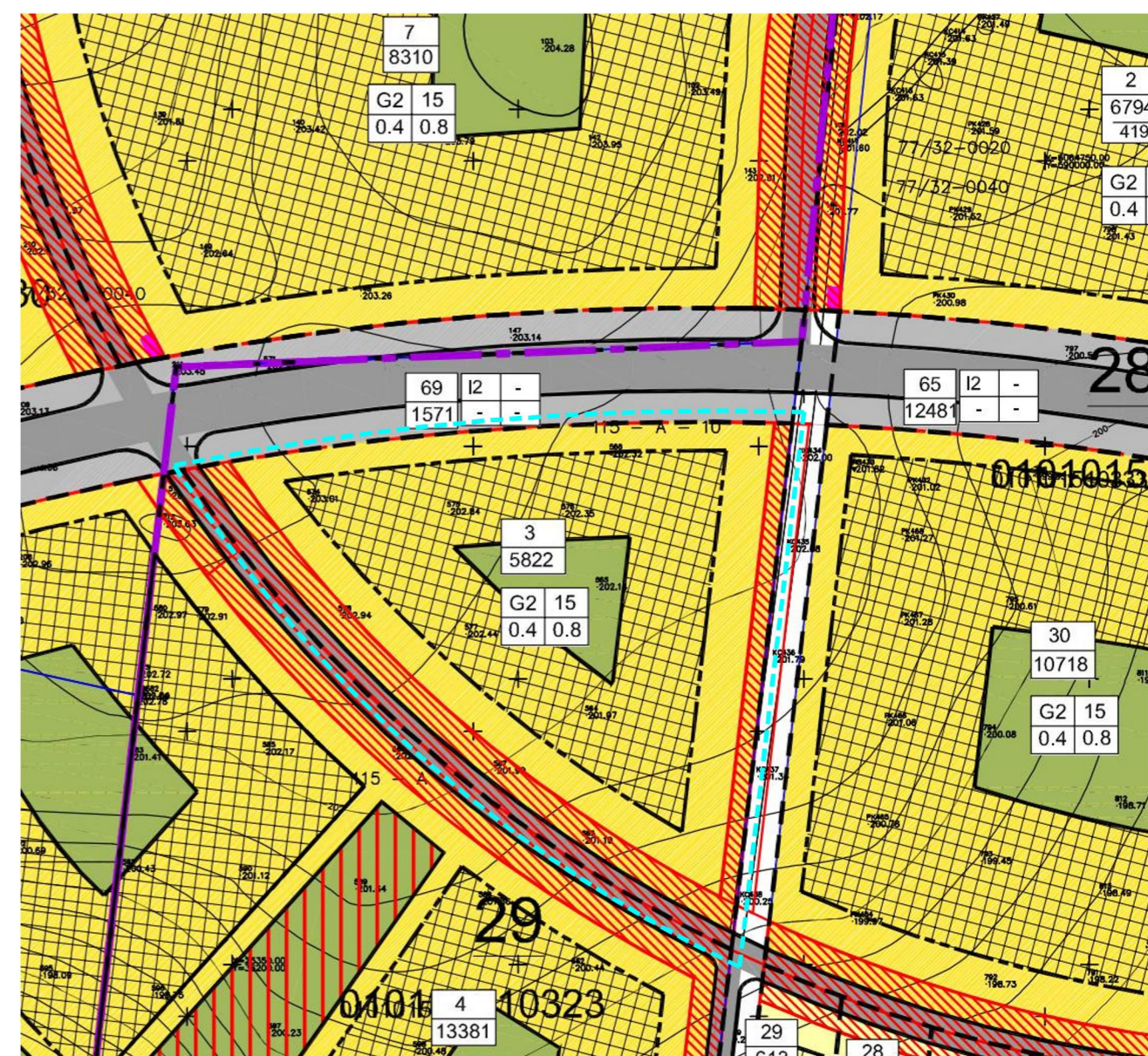
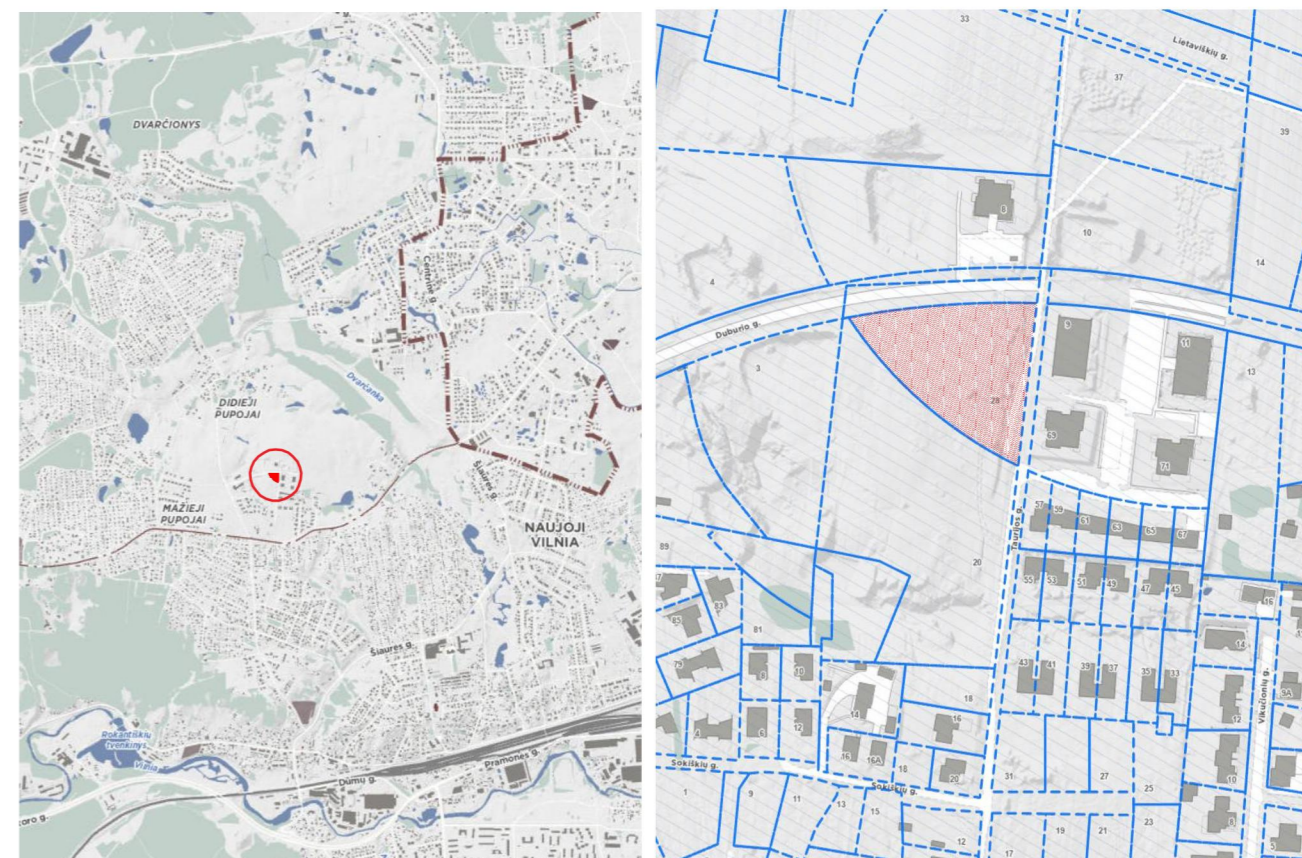
Geodezinių matavimų tikslumas:  
horizontalios padėties – 10 cm  
vertikalios padėties – 10 cm



AUKŠČIŲ SISTEMA LAS07  
KOORDINACIJŲ SISTEMA LKS-1994

Pareigos	Pavardė	Parašas	J.Š. PERSONALINĖ ĮMONĖ			
Savininkas	J.Š.		Objektas: Taurijos g. 28., Antakalnio sen., Vilniuje, Vilniaus m. sav.			
Vykdytojas						
Kvalifikacijos pažymėjimo Nr.: 1GKV-1108			Brėžinys: Topografinis planas pilnas turinys			
Užsakovas			Mastelis	Lapų sk.	Lapo Nr.	Data
UAB			1:500	1	1	2022 04 08
Topografinis planas suderintas ir integruotas TIHS, unikalus Nr.			TIHS1-20220408-025346	Data:	2022 04 20	

**SITUACIJOS VIETA**



IŠTRAUKA „TERITORIJOS BUVUSIAME PUPOJŲ KAIME (PAGAL PUPOJŲ RAJONO URBANISTINĖS PLETROS KONCEPCIJĄ, PAŽYMĖTA INDEKSAIS T1, T2, T3, T4, T7, T10, T12, T13) DETALUSIS PLANAS“ KOREGUOJAMA TERITORIJA - SKLYPAS NR. 3

Pastaba 1: Projektas rengiamas pagal „Teritorijos buvusiame Pupojų kaime (Pagal Pupojų rajono urbanistinės plėtros koncepciją, pažymėta indeksais T1, T2, T3, T4, T7, T10, T12, T13) detalusis planas“. Patvirtintas Vilniaus miesto savivaldybės tarybos sprendimu nr. 1-1029 2009m. gegužės mėn. 21 d., nekeičiant kitų reglamentų.  
Pastaba 2: Centrinėje sklypo dalyje statybos riba ir zona koreguojama kartu su detalijame plane nurodytu priklausomųjų želdynų kontūru; Priklausomųjų želdynų norma nesikeičia, išlaikomas 30 proc. želdynų rodiklis. Tikslia vieta bus tikslinama TP projekte.  
Pastaba 3: Detalioju planu „Teritorijos buvusiame Pupojų kaime (Pagal Pupojų rajono urbanistinės plėtros koncepciją, pažymėta indeksais T1, T2, T3, T4, T7, T10, T12, T13) detalusis planas“ nebuvo nustatytos įvažiavimų ir išvažiavimų vietos į projektuojamą sklypą. Įvažiavimas į sklypą projektuojamas iš Duburių gatvės (pagal prisijungimo prie susisiekimo komunikacijų sąlygas 2023-02-01 Nr. 23/60). Projektiniams pasiūlymams su įvažiavimo vieta - pritaroma. Rytinėje sklypo dalyje yra įrengta pėsčiųjų ir dviračių tako Taurijos gatvės atkarpa (automobilių eismas šioje atkarpoje negalimas). Šiaurinėje dalyje - perspektyvinis sertvitutinis kelias.

ATESTATO NR.	<b>ERINAR</b>		TERITORIJOS BUVUSIAME PUPOJŲ KAIME (PUPOJŲ ARCHITEKTŪRINĖS, URBANISTINĖS IR INŽINERINĖS PLETROS KONCEPCIJOS METMENYS PAŽYMĖTOS INDEKSAIS T1, T2, T3, T4, T7, T10, T12, T13) STATYBOS ZONOS, STATYBOS RIBOS IR PRIKLAUSOMŲJŲ ŽELDYNŲ KONTŪRO KOREGAVIMAS SKLYPE TAURIJOS G. 28, VILNIUJE		
A1136	PV Arch.	R.V	2023-09-14	PAGRINDINIS BRĖŽINYS SU KOREGUOJAMAIŠ DETALIOJO LAIDA	0
	Arch.	R.T.	2023-09-14	PLANO SPRENDINIAIS M1:500	
Etapas	Užsakovas:		Kodas:	LAPAS	LAPŲ
TPD	UAB		22005-SZK-2	1	1