

Statinio projekto pavadinimas

## VIEŠOSIOS ERDVĖS TIES LIEPKALNIO IR PELESOS G., VILNIUJE, SUTVARKYMO PROJEKTAS

Statinio projekto Nr.

**VP-22-534**

Statytojas (užsakovas)

**VILNIAUS MIESTO SAVIVALDYBĖ**

Konstitucijos pr. 3, Lt-09601, Vilnius, tel. (8-5) 211 2000.  
Kodas Juridinių asmenų registre 111109233

Projektuotojas

**UAB „VILNIAUS PLANAS“**

Lvivo g. 25-102, LT-09320 Vilnius, tel. +370 601 31184.  
Kodas Juridinių asmenų registre 123615345

Statinio (statinių) pavadinimas

**VIEŠOJI ERDVĖ TIES LIEPKALNIO IR PELESOS G.,  
VILNIUJE**

Statinio (statinių) adresas (statybos vieta)

**LIEPKALNIO G., VILNIAUS M.**

Kultūros vertybių registro duomenys

Statybos rūšis

**NAUJO STATINIO STATYBA**

Statinio kategorija

**NESUDĖTINGASIS STATINYS**

Statinio naudojimo paskirtis

**KITI IŽINERINIAI STATINIAI**

Statinio projekto etapas

**PROJEKTINIAI PASIŪLYMAI**

Bylos (segtuvo) žymuo

**PP**

Bylos (segtuvo) laidos žymuo

**0**

Bylos (segtuvo) išleidimo data

**2023-07**

*Pasirašančių asmenų pareigos:*

*Vardai, pavardės, kiti būtini duomenys:*

Direktorė

**RŪTA KLEVĖNĖ**

Projekto vadovas (-ė)

**VIKTORIJA BOGDANOVIENĖ**

Kvalifikaciją patvirtinančio dokumento Nr. A 1592

Architektas, PV asist. (-ė)

**GIEDRĖ PUZINAUSKIENĖ**

Kvalifikaciją patvirtinančio dokumento Nr. 001273

## Turinys

BENDRASIS AIŠKINAMASIS RAŠTAS .....	2
1. Bendra informacija .....	2
2. Statytojas (Užsakovas) .....	2
3. Projektuotojas .....	2
4. Projekto rengimo pagrindas .....	2
5. Statybos vietos apibūdinimas .....	4
6. Galiojantys teritorijų planavimo dokumentai .....	5
7. Esamos būklės įvertinimas .....	6
7.1. Istoriniai duomenys .....	6
7.2. Paveldosauginis statusas .....	7
7.3. Fotografinė apžvalga .....	8
7.4. Esamų želdinių tvarkymas .....	10
8. Projektiniai teritorijos sutvarkymo pasiūlymai .....	15
8.1. Susisiekimai .....	15
8.2. Teritorijos funkcinis zonavimas .....	16
8.3. Želdiniai .....	25
8.4. Lietaus vandens valdymas .....	26
8.5. Projektuojamų statinių sąrašas .....	27
8.6. Aplinkos ir statinių pritaikymas neįgaliesiems .....	27
8.7. Griaunami esami statiniai .....	27
9. Projektinių pasiūlymų rengimo užduotis .....	28
BRĖŽINIAI .....	30
1. VP-22-534-PP-BR-01 Želdinių inventORIZACIJA .....	30
2. VP-22-534-PP-BR-02 Planas .....	31
3. VP-22-534-PP-BR-03 Pjūviai .....	32

## BENDRASIS AIŠKINAMASIS RAŠTAS

### 1. Bendra informacija

Projektas „Viešosios erdvės ties Liepkalnio ir Pelesos g., Vilniuje, sutvarkymo projektas“ parengtas vadovaujantis paslaugų pirkimo sutartimi (Nr. A197-1231/22(2.1.84E-AD), 2022-09-06) sudaryta tarp Užsakovo ir UAB „Vilniaus planas“.

Šis aiškinamasis raštas apima viešosios erdvės ties Liepkalnio ir Pelesos g. sutvarkymo projektinius sprendinius, ir turi būti skaitomas kartu su brėžiniais. Šio aiškinamojo rašto turinys negali būti taikomas kitiems objektams.

Statinio vieta	Liepkalnio g., Vilnius
Statinio pavadinimas	Viešosios erdvės ties Liepkalnio ir Pelesos g., Vilniuje, sutvarkymo projektas
Statybos rūšis	Naujo statinio statyba
Statinio klasifikavimas pagal naudojimo paskirtį	Kiti inžineriniai statiniai
Statinio kategorija	Nesudėtingasis statinys

Vadovaujantis LR Statybos įstatymo 6 straipsnio 4 punktu ir statybos techninio reglamento STR 1.04.04:2017 „Statinio projektavimas, projekto ekspertizė“ 1 priedo reikalavimais patvirtiname, kad projekto sprendiniai nepažeidžia valstybės, visuomenės ir trečiųjų asmenų interesų.

### 2. Statytojas (Užsakovas)

Vilniaus miesto savivaldybė, kodas Juridinių asmenų registre 111109233, Konstitucijos pr. 3, LT-09601 Vilnius, tel. (8 5) 211 2000, el. p. savivaldybe@vilnius.lt.

### 3. Projektuotojas

UAB „Vilniaus planas“, kodas 123615345, Lvivo g. 25-102, LT-09320 Vilnius, tel. (8 5) 211 2446, el. p. info@vplanas.lt.

Statinio projekto vadovas – Viktorija Bogdanovienė, tel. +370 601 31184, v.bodanoviene@vplanas.lt.

Statinio architektas, projekto vadovo asistentas – Giedrė Puzinauskienė, tel. +370 601 31184, giedre.puzinauskiene@vplanas.lt.

### 4. Projekto rengimo pagrindas

#### Privalomieji projekto rengimo dokumentai:

- Projektinių pasiūlymų rengimo užduotis
- Vilniaus miesto savivaldybės teritorijos bendrasis planas
- LR įstatymai, STR, HN ir kiti privalomieji teisės aktai

#### Normatyviniai, kiti dokumentai ir duomenys, kuriais vadovaujantis parengta ši projekto dalis:

- „LR Civilinis kodeksas“ 2000 m. liepos 18 d. Nr. VIII-1864 (Valstybės žinios, 2000, Nr. 74-2262)
- „LR Statybos įstatymas“ 1996 m. kovo 19 d. Nr. I-1240 (Valstybės žinios, 1996, Nr. 32-788)
- „LR Teritorijų planavimo įstatymas“ 2013 m. birželio 27 d. Nr. XII-407 (žin. 2013, Nr. 76-3824)
- „LR Nekilnojamojo turto kadastro įstatymas“ 2000 m. birželio 27 d. (Valstybės žinios, 2000, Nr. 58-1704)
- „LR Aplinkos apsaugos įstatymas“ 1992 m. sausio 21 d. Nr. I-2223 (Lietuvos aidas, 1992, Nr. 20-0)
- „LR Žemės įstatymas“ 1994 m. balandžio 26 d. Nr. I-446 (Valstybės žinios, 1994, Nr. 34-620)
- „LR Priešgaisrinės saugos įstatymas“ 2014 m. lapkričio 16 d. Nr. XII-1330 (TAR, 2014, Nr. 17985)
- „LR Miškų įstatymas“ 1994 m. lapkričio 22 d. Nr. I-671 (Valstybės žinios, 1994, Nr. 96-1872)
- „LR Geriamojo vandens tiekimo ir nuotekų tvarkymo įstatymas“ 2006 m. liepos 13 d. Nr. X-764 (Valstybės žinios, 2006, Nr. 82-3260)
- „LR Planuojamos ūkinės veiklos poveikio aplinkai vertinimo įstatymas“ 1996 m. rugpjūčio 15 d. Nr. I1495 (Valstybės žinios, 1996, Nr. 82-1965)
- „LR Vandens įstatymas“ 1997 m. spalio 21 d. Nr. VIII-474 (Valstybės žinios, 1997, Nr. 104-2615)

STR 1.01.02:2016 „Normatyviniai statybos techniniai dokumentai“ patvirtintas Lietuvos respublikos aplinkos ministro 2016 m. spalio 12 d. Įsakymas Nr. D1-669 (TAR, 2016, Nr. 24939)

STR 1.01.03:2017 „Statinių klasifikavimas“ patvirtintas Lietuvos respublikos aplinkos ministro 2016 m. spalio 27 d. Įsakymas Nr. D1-713 (TAR, 2016, Nr. 27168)

STR 1.01.08:2002 „Statinio statybos rūšys“ patvirtintas Lietuvos respublikos aplinkos ministro 2002 m. gruodžio 5 d. Įsakymas Nr. 622 (Valstybės žinios, 2012, Nr. 119-5372)

STR 1.04.04:2017 „Statinio projektavimas, projekto ekspertizė“ patvirtintas Lietuvos respublikos aplinkos ministro 2016 m. lapkričio 7 d. Įsakymas Nr. D1-738 (TAR, 2016, Nr. 26687)

STR 1.05.01:2017 „Statybą leidžiantys dokumentai. Statybos užbaigimas. Statybos sustabdymas. Savavališkos statybos padarinių šalinimas. Statybos pagal neteisėtai išduotą statybą leidžiantį dokumentą padarinių šalinimas“ patvirtintas Lietuvos respublikos aplinkos ministro 2016 m. gruodžio 12 d. Įsakymas Nr. D1-878 (TAR, 2016, Nr. 28700)

STR 2.01.01(1):2005 „Esminis statinio reikalavimas. Mechaninis atsparumas ir pastovumas“ patvirtintas Lietuvos respublikos aplinkos ministro 2005 m. rugsėjo 21 d. Įsakymas Nr. D1-455 (Valstybės žinios, 2005, Nr. 115-4195)

STR 2.01.01(2):1999 „Esminiai statinio reikalavimai. Gaisrinė sauga“ patvirtintas Lietuvos respublikos aplinkos ministro 1999 m. gruodžio 27 d. Įsakymas Nr. 422 (Valstybės žinios, 2000, Nr. 17-424)

STR 2.01.01(3):1999 „Esminiai statinio reikalavimai. Higiena, sveikata, aplinkos apsauga“ patvirtintas Lietuvos respublikos aplinkos ministro 1999 m. gruodžio 27 d. Įsakymas Nr. 420 (Valstybės žinios, 2000, Nr. 8-215)

STR 2.01.01(4):2008 „Esminis statinio reikalavimas. Naudojimo sauga“ patvirtintas Lietuvos respublikos aplinkos ministro 2007 m. gruodžio 27 d. Įsakymas Nr. D1-706 (Valstybės žinios, 2008, Nr. 1-34)

STR 2.01.01(5):2008 „Esminis statinio reikalavimas. Apsauga nuo triukšmo“ patvirtintas Lietuvos respublikos aplinkos ministro 2008 m. kovo 12 d. Įsakymas Nr. D1-132 (Valstybės žinios, 2008, Nr. 35-1256)

STR 2.06.04:2014 Gatvės ir „Gatvės ir vietinės reikšmės keliai. Bendrieji reikalavimai“ patvirtintas Lietuvos respublikos aplinkos ministro 2014 m. birželio 17 d. Įsakymas Nr. D1-533 (Valstybės žinios, 2014, Nr. 7690)

STR 2.07.01:2003 „Vandentiekis ir nuotekų šalintuvas. Pastato inžinierinės sistemos. Lauko inžinieriniai tinklai“ patvirtintas Lietuvos respublikos aplinkos ministro 2005 m. birželio 9 d. Įsakymas Nr. D1-289 (Valstybės žinios, 2005, Nr. 75-27729)

HN 33:2011 „Triukšmo ribiniai dydžiai gyvenamuosiuose ir visuomeninės paskirties pastatuose bei jų aplinkoje“ 2011 m. birželio 13 d. Nr. V-604 (Valstybės žinios, 2011, Nr. 75-3638)

LST 1516:2015 Statinio projektas. Bendrieji įforminimo reikalavimai LR AM įsakymas "Dėl Želdinių apsaugos, vykdančių statybos darbus, taisyklių patvirtinimo" 2010 m. kovo 5 d. Nr. D1-193 (Valstybės žinios, 2010, Nr. 31-1454)

LR AM įsakymas "Dėl Statybinių atliekų tvarkymo taisyklių patvirtinimo" 2006 m. gruodžio 29 d. Nr. D1-637 (Valstybės žinios, 2007, Nr. 10-403)

LR AM įsakymas "Dėl Paviršinių nuotekų tvarkymo reglamento patvirtinimo" 2007 m. balandžio 2 d. Nr. D1-193 (Valstybės žinios, 2007, Nr. 42-1594) LR SAM įsakymas "Dėl Sanitarinių apsaugos zonų ribų nustatymo ir režimo taisyklių patvirtinimo" 2004 m. rugpjūčio 19 d. Nr. V-586 (Valstybės žinios, 2004, Nr. 134-4878) PAGD prie VRM įsakymas "Dėl Gaisrinės saugos pagrindinių reikalavimų patvirtinimo" 2010 m. gruodžio 7 d. įsakymas Nr. 1-338 (Valstybės žinios, 2010, Nr. 146-7510)

„Želdinių apsaugos, vykdančių statybos darbus, taisyklės“, patvirtintos LR aplinkos ministro 2010-03-15 įsakymu Nr. D1-193;

Lietuvos Respublikos želdynų įstatymas (Nr. XIV-199)

**Rengiant projektinius pasiūlymus, vadovautasi šiais statytojo pateiktais dokumentais ir duomenimis:**

- Projektinių pasiūlymų rengimo užduotimi
- Teritorijos topografiniu planu
- Vietos bendruomenės poreikiais, aptartais iki šiol vykusių viešų susitikimų su vietos gyventojais metu

**Kompiuterinės programos, kuriomis vadovaujantis parengta ši projekto dalis:**

- AutoCAD 2022
- Microsoft 365

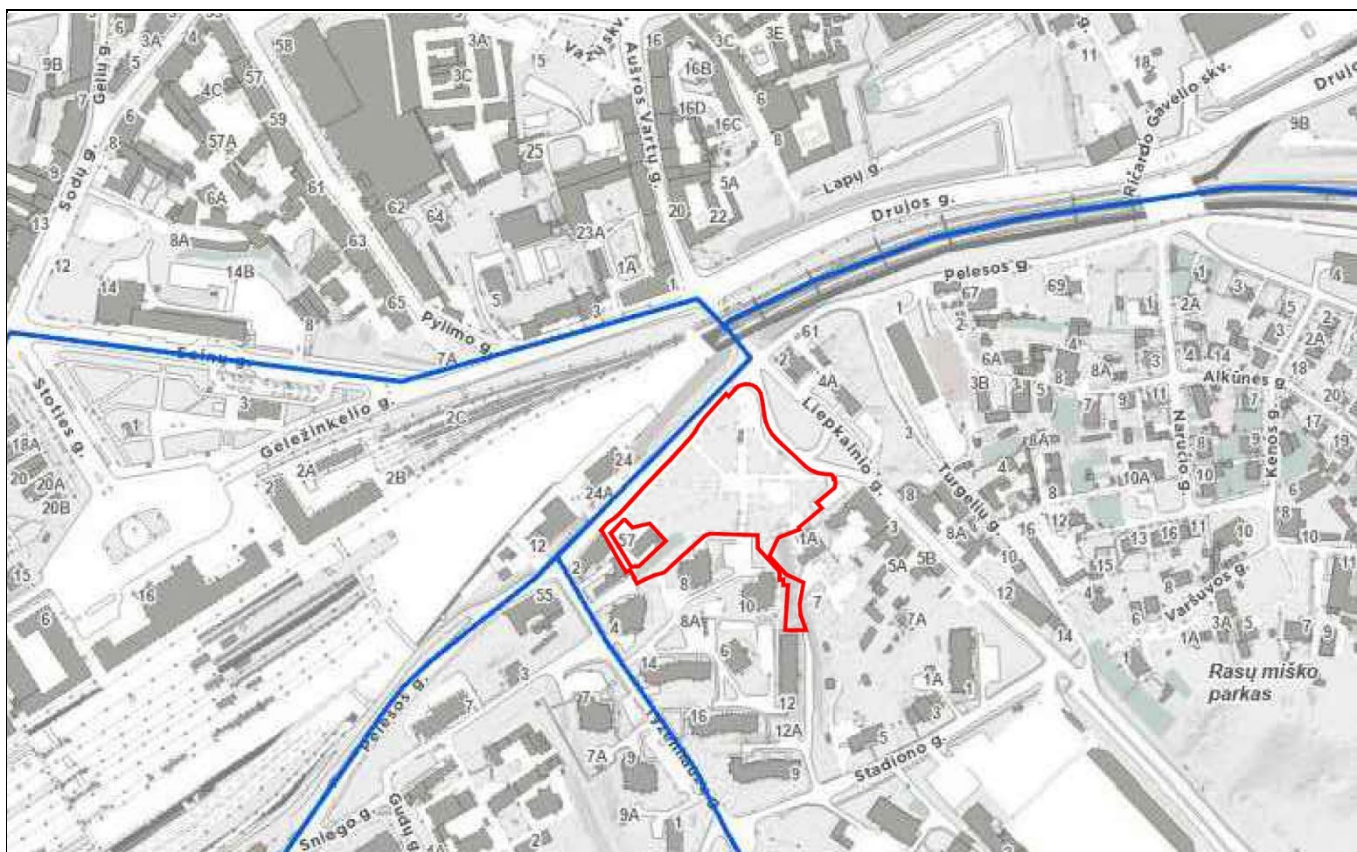
## 5. Statybos vietos apibūdinimas

Projekto vieta yra Vilniaus miesto savivaldybėje, Rasų seniūnijoje. Bendras vykdomų darbų plotas 1,0497 ha, kurio 0,8556 ha dalis apima sklypą kad. Nr. 0101/0072:376 ir 0,1941 ha dalis yra valstybinėje žemėje nesuformuotame sklype (žr. situacijos schemą).

Tvarkoma teritorija apima brandžių medžių gausa pasižymintį skverą, į šiaurę orientuotą statų šlaitą bei fizinę negalią turinčiųjų sklandžiam judėjimui užtikrinti skirtą pėsčiųjų jungtį ties Tyzenhauzų g. 12. Reljefas išraiškingas, aukščiai svyruoja nuo 140,85 iki 153,00. Tvarkomoje teritorijoje yra įrengti laiptai, prekybos kioskas, vaikų žaidimų aikštelė, apšvietimas, pėsčiųjų takų tinklas. Esami statiniai prastos būklės ir neatitinka vietos gyventojų poreikių. Pietinėje dalyje teritoriją supa daugiabučiai gyvenamieji pastatai, bei komercinės paskirties objektai. Rytuose teritorija ribojasi su Liepkalnio g. atkarpa, kuriai ruošiamas atskiras rekonstrukcijos projektas.

Teritorijos ribose eksploatuojami šie tinklai:

- Apšvietimo tinklai;
- Šiluminės trasos tinklai;
- Vandentiekio tinklai;
- Ryšių tinklai;
- Dujotiekio tinklai.



Situacijos schema.

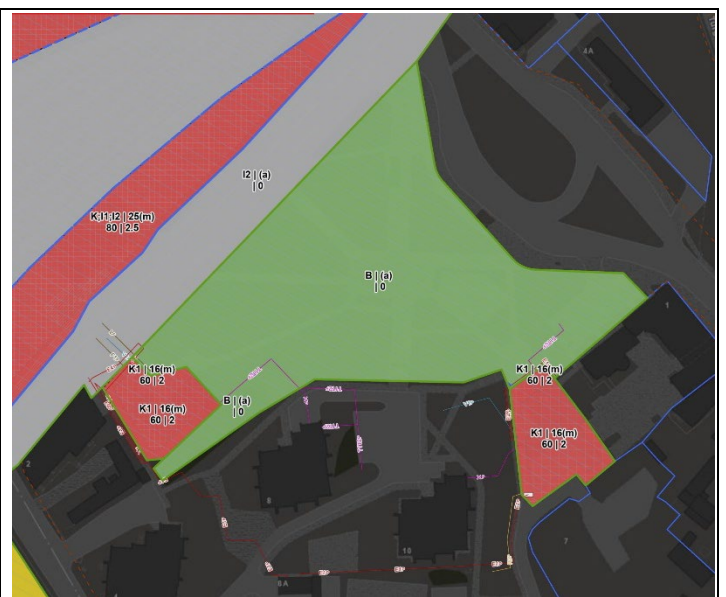


Planuojamos teritorijos drono nuotrauka, 2018 m. birželis.

## 6. Galiojantys teritorijų planavimo dokumentai



Galiojančio Bendrojo plano fragmentas. Teritorijos funkcinės zonos: Intensyviai naudojami želdynai bei intensyvaus užstatymo zona.



Aplinkinių teritorijų detalieji planai, patvirtinti 2012m. Panaudos būdas - komercinės paskirties objektų teritorijos.

## 7. Esamos būklės įvertinimas

### 7.1. Istoriniai duomenys

Istoriniuose Vilniaus miesto planuose projektuojamoje teritorijoje matomas iki II pas. karo buvęs užstatymas. Jau 1808 m. topografiniame plane matyti palei dabartinę Liepkalnio gatvę, vedančią link Aušros vartų, išsidėstę pastatai. 1938 m. topografiniame plane matoma rajono plėtra rytų kryptimi. Planuojamo projekto teritorijoje buvę pastatai, tikėtina, sugriauti karo metu arba anksčiau. Tai liudija II pas. karo metu darytos aerofotografijos. Aplink buvęs užstatymas atstatytas iš dalies arba visiškai nugriautas pastatant naujus statinius. Apie 1990 m. daryto Rasų gyvenamojo rajono plane matoma suformuota viešoji erdvė apsupta dabartinę užstymą atliepiančiais statiniais.



1808 m. topografinis planas.



1938 m. topografinis planas. M 1:5000



План города Вильнюс 1944. Vilniaus miesto planas. M 1:10000



~1990 m. parengto Rasų gyvenamojo rajono išplanavimo projekto fragmentas

## 7.2. Paveldosauginis statusas

Visas planuojamos teritorijos plotas patenka į **Vilniaus senamiesčio Vizualinės apsaugos pozonį** (u. k. 16073).

Parengtas Vilniaus senamiesčio nekilnojamojo kultūros paveldo apsaugos specialusis planas – teritorijos ir apsaugos zonos ribų planas (patvirtintas LR kultūros ministro 2010-10-18 įsakymu Nr. JV-512; Žin., 2010, Nr.126-6472). Planas patikslino Vilniaus senamiesčio ir apsaugos zonų ribas bei plotus. Specialiajame plane Senamiesčio ribos buvo koordinuotos ir patikslintos. Vilniaus senamiesčio teritorijos plotas – 352,09 ha. Apsaugos zonos plotas, koordinavus ribas valstybinėje koordinacijų sistemoje LKS-1994 – 1912,24 ha.

Rytinė planuojamos teritorijos dalis patenka į **Vilniaus senojo miesto ir priemiesčių archeologinę vietovę** (u. k. 25504):

Adresas: Vilniaus miesto sav., Vilniaus m.,

Įregistravimo registre data: 2001-02-09

Statusas: Valstybės saugomas

Objekto reikšmingumo lygmuo yra: Nacionalinis

Rūšis: Nekilnojamas

Teritorijos KVR objektas: 6199895.00 kv. m

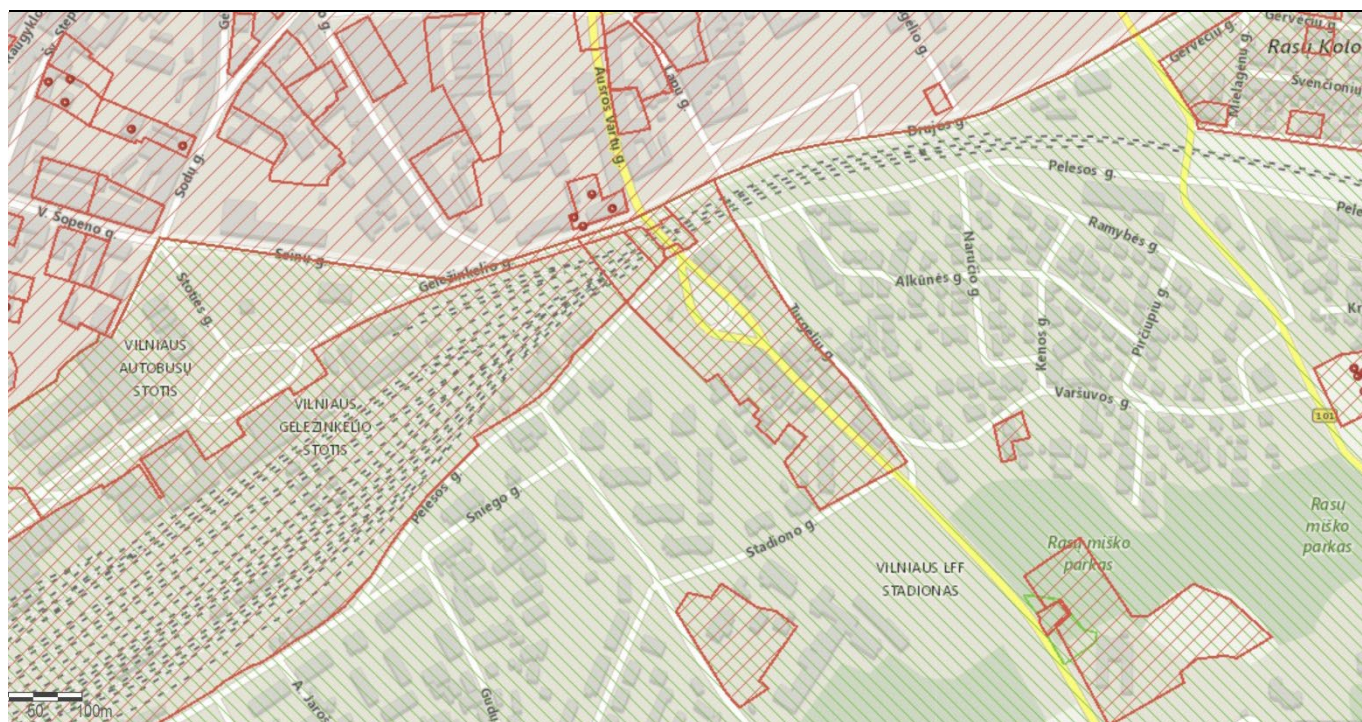
Vertybė pagal sandarą: Vietovė

Vietovėje yra: Žr. TRP 14-17.

Seni kodai Kodas registre iki 2005.04.19: A1610K

Amžius: XIV–XVIII a.

Vertingųjų savybių pobūdis: Archeologinis (lemiantis reikšmingumą);Istorinis (lemiantis reikšmingumą svarbus);Kraštovaizdžio;Memorialinis (lemiantis reikšmingumą svarbus);Mitologinis (lemiantis reikšmingumą svarbus).

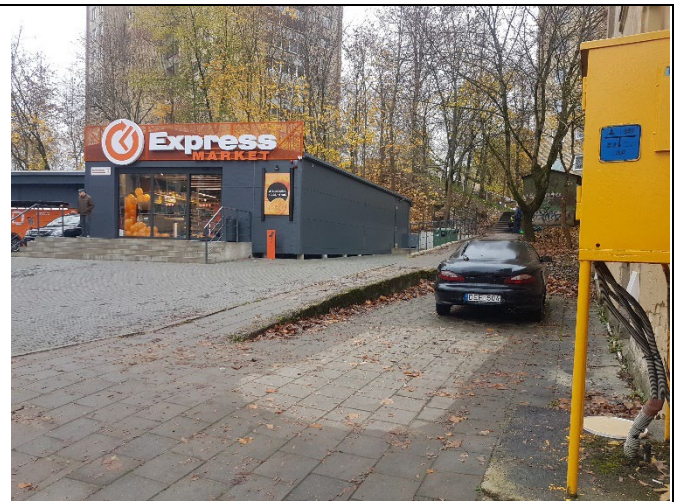


Kultūros paveldo objektai ir teritorijos bei apsaugos zonos. Šaltinis: [kvr.kpd.lt/#/static-heritage-search](http://kvr.kpd.lt/#/static-heritage-search)

### 7.3. Fotografinė apžvalga



Saugatvis ties Pelesos g. 57



Pėsčiųjų jungtis tarp Pelesos g. 57 ir Tyzenhauzų g. 2



Pagrindiniai laiptai



Pagrindiniai laiptai



Pagrindinė aikštė



Pagrindinė aikštė



Šlaitas



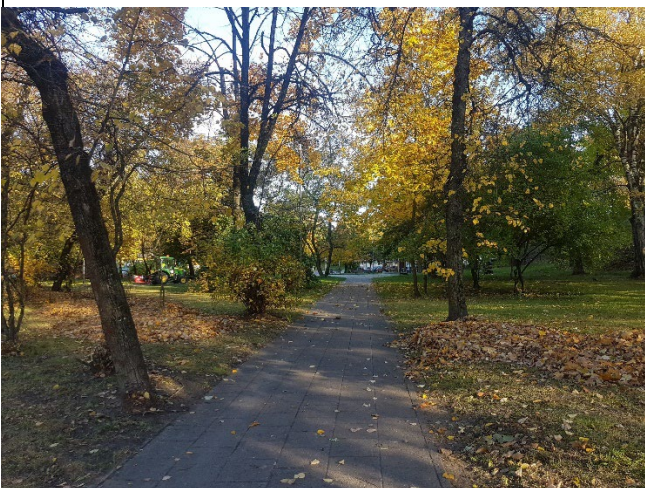
Vaikų žaidimų aikštelė



Pelesos g. stotelė



Liepkalnio g. autobusų stotelė



Pėsčiųjų takas rytų-vakarų kryptimi



Pėsčiųjų takas viršutinėje terasoje ties Tyzenhauzų g. 8

## 7.4. Esamų želdinių tvarkymas

Želdinių inventorizacija atlikta 2022-10-13, papildyta 2023-01-12.

Žymėjimai:

**Nr** Siūloma šalinti

Invasinis

Priskiriamas saugotiniams pagal LR Vyriausybės nutarimą „Dėl kriterijų, kuriuos atitinkantys medžiai ir krūmai priskiriami saugotiniams želdiniams“

MEDŽIAI							
NR. PLANE	LOTYNIŠKAS PAVADINIMAS	LIETUVIŠKAS PAVADINIMAS	KAMIENO DIAMETRAS 1.30m AUKŠTYJE (cm)	Saugomo šaknų ploto - spindulys (m)	LAJOS PROJEKCIJA NUO AŠIES Š, R, P, V KRYPTIMIS (m)	MEDŽIO BŪKLĖS INDEKSAS (1-5)	SIŪLOMOS/BŪTINOSIOS ARBORISTINĖS TVARKYMO PRIEMONĖS
1	<i>Acer platanoides</i>	Paprastasis klevas	59	7,08	5; 5; 5; 4	2	
2	<i>Acer platanoides</i>	Paprastasis klevas	53	6,36	6; 7; 3; 5	2	
3	<i>Fraxinus excelsior</i>	Paprastasis uosis	11; 14	2,16	1; 0; 2; 3	3	
4	<i>Acer platanoides</i>	Paprastasis klevas	24	2,88	3; 2; 3; 4	2	
5	<i>Ulmus</i>	Guoba	6	0,72	0; 1; 1; 1	2	
6	<i>Acer platanoides</i>	Paprastasis klevas	8	0,96	1; 0; 1; 1	3	
7	<i>Tilia cordata</i>	Mažalapė liepa	27	3,24	3; 3; 2; 4	3	
8	<i>Acer platanoides</i>	Paprastasis klevas	11; 13	2,04	1; 1; 2; 2	2	
9	<i>Tilia cordata</i>	Mažalapė liepa	32	3,84	3; 3; 4; 4	3	
10	<i>Acer platanoides</i>	Paprastasis klevas	7; 16	2,04	1; 1; 2; 2	2	
11	<i>Acer platanoides</i>	Paprastasis klevas	10	1,2	1; 1; 1; 1	2	
12	<i>Acer platanoides</i>	Paprastasis klevas	11	1,32	1; 0; 1; 1	3	
13	<i>Tilia cordata</i>	Mažalapė liepa	41	4,92	4; 5; 4; 4	3	
14	<i>Tilia cordata</i>	Mažalapė liepa	35	4,2	3; 3; 4; 4	3	
15	<i>Acer platanoides</i>	Paprastasis klevas	10	1,2	2; 2; 1; 2	3	Skilęs kamienas, šalinti
16	<i>Tilia cordata</i>	Mažalapė liepa	39	4,68	3; 4; 2; 3	3	
17	<i>Tilia cordata</i>	Mažalapė liepa	30	3,6	4; 4; 3; 2	2	
18	<i>Tilia cordata</i>	Mažalapė liepa	51	6,12	5; 4; 5; 5	2	
19	<i>Tilia cordata</i>	Mažalapė liepa	25	3	1; 2; 3; 2	3	
20	<i>Tilia cordata</i>	Mažalapė liepa	28	3,36	3; 2; 1; 1	3	
21	<i>Acer platanoides</i>	Paprastasis klevas	21	2,52	2; 3; 1; 2	2	
22	<i>Acer platanoides</i>	Paprastasis klevas	8	0,96	2; 0; 0; 1	2	
23	<i>Acer platanoides</i>	Paprastasis klevas	11	1,32	1; 0; 1; 2	2	
24	<i>Acer platanoides</i>	Paprastasis klevas	8; 20	2,64	2; 2; 2; 2	2	
25	<i>Acer platanoides</i>	Paprastasis klevas	6	0,72	1; 1; 1; 0	4	
26	<i>Acer platanoides</i>	Paprastasis klevas	7	0,84	1; 0; 0; 1	4	
27	<i>Acer platanoides</i>	Paprastasis klevas	16	1,92	2; 1; 2; 1	2	
28	<i>Acer platanoides</i>	Paprastasis klevas	8	0,96	1; 1; 0; 0	2	
29	<i>Tilia cordata</i>	Mažalapė liepa	27	3,24	3; 4; 4; 5	3	
30	<i>Acer negundo</i>	Uosialapis klevas	13; 14	2,28	1; 1; 1; 2	2	Invasinis
31	<i>Tilia cordata</i>	Mažalapė liepa	42	5,04	5; 5; 5; 4	3	
32	<i>Tilia cordata</i>	Mažalapė liepa	27	3,24	3; 4; 3; 2	2	
33	<i>Tilia cordata</i>	Mažalapė liepa	34	4,08	3; 3; 2; 3	2	
34	<i>Acer platanoides</i>	Paprastasis klevas	39	4,68	3; 4; 4; 6	2	Pasviręs virš tako
35	<i>Fraxinus excelsior</i>	Paprastasis uosis	8; 14	1,92	2; 3; 1; 2	2	
36	<i>Salix caprea</i>	Blindė	29; 34	5,4	5; 4; 4; 2	2	
37	<i>Fraxinus excelsior</i>	Paprastasis uosis	50	6	6; 4; 7; 3	2	
38	<i>Crataegus</i>	Gudobelė	17	2,04	3; 2; 1; 3	2	
39	<i>Acer platanoides</i>	Paprastasis klevas	40	4,8	5; 6; 1; 3	3	
40	<i>Acer platanoides</i>	Paprastasis klevas	16	1,92	1; 2; 2; 2	2	
41	<i>Acer platanoides</i>	Paprastasis klevas	5	0,6	1; 1; 1; 1	2	
42	<i>Fraxinus excelsior</i>	Paprastasis uosis	12	1,44	2; 1; 1; 1	2	
43	<i>Acer platanoides</i>	Paprastasis klevas	15	1,8	3; 1; 1; 2	2	
44	<i>Acer platanoides</i>	Paprastasis klevas	10	1,2	3; 2; 1; 1	2	
45	<i>Acer platanoides</i>	Paprastasis klevas	16	1,92	2; 2; 1; 2	2	
46	<i>Acer platanoides</i>	Paprastasis klevas	14; 16; 17; 17	3,84	4; 3; 2; 2	2	
47	<i>Acer platanoides</i>	Paprastasis klevas	18	2,16	1; 2; 3; 1	2	
48	<i>Ulmus sp.</i>	Guoba	9; 12; 17	2,76	1; 2; 2; 2	2	

49	<i>Aesculus hippocastanum</i>	Paprastasis kaštonas	55	6,6	5; 6; 5; 5	2	
50	<i>Tilia cordata</i>	Mažalapė liepa	45	5,4	5; 5; 4; 4	2	
51	<i>Tilia cordata</i>	Mažalapė liepa	51	6,12	0; 2; 1; 2	4	Negyvas, šalinti
52	<i>Aesculus hippocastanum</i>	Paprastasis kaštonas	60	7,2	4; 4; 4; 4	2	
53	<i>Crataegus</i>	Gudobelė	13	1,56	2; 2; 1; 2	2	
54	<i>Tilia cordata</i>	Mažalapė liepa	12; 25	3,36	3; 3; 3; 3	2	
55	<i>Crataegus</i>	Gudobelė	8	0,96	2; 1; 0; 0	3	Šalinti, per tankiai auga
56	<i>Crataegus</i>	Gudobelė	9	1,08	1; 1; 1; 0	3	
57	<i>Crataegus</i>	Gudobelė	8	0,96	1; 1; 1; 1	3	
58	<i>Crataegus</i>	Gudobelė	7; 8	1,32	1; 1; 1; 1	3	
59	<i>Syringa</i>	Alyva	10	1,2	1; 2; 1; 0	3	
60	<i>Crataegus</i>	Gudobelė	9	1,08	2; 1; 1; 1	2	
61	<i>Tilia cordata</i>	Mažalapė liepa	11	1,32	2; 2; 2; 3	2	
62	<i>Betula pubescens</i>	Plaukuotasis beržas	67	8,04	7; 8; 6; 5	1	
63	<i>Ulmus</i>	Guoba	18	2,16	1; 2; 1; 0	3	
64	<i>Acer platanoides</i>	Paprastasis klevas	37	4,44	5; 6; 4; 4	2	
65	<i>Crataegus</i>	Gudobelė	10	1,2	1; 2; 1; 1	2	
66	<i>Acer platanoides</i>	Paprastasis klevas	15	1,8	2; 2; 3; 2;	2	
67	<i>Acer platanoides</i>	Paprastasis klevas	32	3,84	3; 1; 3; 3	2	
68	<i>Tilia cordata</i>	Mažalapė liepa	39	4,68	4; 4; 5; 3	3	
69	<i>Tilia cordata</i>	Mažalapė liepa	34	4,08	4; 5; 4; 4	2	
70	<i>Tilia cordata</i>	Mažalapė liepa	25	3	3; 2; 1; 1	3	
71	<i>Tilia cordata</i>	Mažalapė liepa	32	3,84	2; 5; 4; 1	2	
72	<i>Tilia cordata</i>	Mažalapė liepa	28	3,36	3; 3; 3; 4	2	
73	<i>Acer platanoides</i>	Paprastasis klevas	18	2,16	2; 2; 1; 1	2	
74	<i>Acer negundo</i>	Uosialapis klevas	12	1,44	3; 2; 0; 2	3	Invazinis, šalinti dėl kvepo nr. 73
75	<i>Tilia cordata</i>	Mažalapė liepa	40	4,8	0; 3; 7; 4	3	Pasviręs
76	<i>Acer negundo</i>	Uosialapis klevas	16	1,92	4; 2; 4; 3	3	Invazinis, šalinti, žaloja nr.75
77	<i>Tilia cordata</i>	Mažalapė liepa	36	4,32	3; 5; 4; 4	2	
78	<i>Tilia cordata</i>	Mažalapė liepa	58	6,96	4; 6; 4; 3	2	
79	<i>Robinia pseudoacacia</i>	Baltažiedė robinija	38	4,56	5; 3; 3; 4	2	Invazinis
80	<i>Robinia pseudoacacia</i>	Baltažiedė robinija	23	2,76	4; 3; 2; 3	3	Invazinis
81	<i>Aesculus hippocastanum</i>	Paprastasis kaštonas	53	6,36	5; 6; 4; 5	2	
82	<i>Robinia pseudoacacia</i>	Baltažiedė robinija	32; 32; 35; 37	8,16	3; 9; 9; 6	2	Invazinis
83	<i>Acer platanoides</i>	Paprastasis klevas	7	0,84	1; 2; 2; 2	2	Šalinti
84	<i>Robinia pseudoacacia</i>	Baltažiedė robinija	36	4,32	1; 7; 4; 0	2	Invazinis
85	<i>Robinia pseudoacacia</i>	Baltažiedė robinija	52	6,24	5; 4; 3; 4	3	Invazinis
86	<i>Syringa</i>	Alyva	7; 9; 9	1,8	0; 1; 5; 2	4	Beveik gulintis, šalinti
87	<i>Robinia pseudoacacia</i>	Baltažiedė robinija	19	2,28	3; 1; 3; 5	3	Invazinis
88	<i>Robinia pseudoacacia</i>	Baltažiedė robinija	22	2,64	2; 3; 2; 4	2	Invazinis
89	<i>Robinia pseudoacacia</i>	Baltažiedė robinija	26	3,12	3; 6; 5; 1	2	Invazinis
90	<i>Syringa</i>	Alyva	11	1,32	2; 1; 1; 3	3	
91	<i>Syringa</i>	Alyva	13	1,56	3; 2; 0; 1	3	
92	<i>Acer negundo</i>	Uosialapis klevas	34	4,08	7; 3; 3; 5	2	Invazinis
93	<i>Robinia pseudoacacia</i>	Baltažiedė robinija	41	4,92	4; 5; 7; 3	3	Invazinis, pasviręs
94	<i>Robinia pseudoacacia</i>	Baltažiedė robinija	46	5,52	7; 5; 2; 3	3	Invazinis
95	<i>Tilia cordata</i>	Mažalapė liepa	34	4,08	1; 2; 2; 1	3	
96	<i>Prunus cerasifera</i>	Kaukazinė slyva	8	0,96	2; 2; 0; 0	3	
97	<i>Tilia cordata</i>	Mažalapė liepa	55	6,6	6; 5; 6; 3	2	
98	<i>Acer platanoides</i>	Paprastasis klevas	18	2,16	1; 3; 4; 2	2	
99	<i>Acer negundo</i>	Uosialapis klevas	13; 20	2,88	3; 3; 5; 0	3	Invazinis
100	<i>Robinia pseudoacacia</i>	Baltažiedė robinija	7	0,84	1; 1; 1; 1	2	Invazinis, šalinti
101	<i>Acer platanoides</i>	Paprastasis klevas	90	10,8	4; 2; 10; 3	3	
102	<i>Tilia cordata</i>	Mažalapė liepa	35	4,2	3; 1; 3; 3	3	Turi negyvų šakų
103	<i>Acer negundo</i>	Uosialapis klevas	11; 20	2,76	1; 3; 2; 2	2	Invazinis
104	<i>Acer negundo</i>	Uosialapis klevas	15	1,8	3; 3; 1; 3	3	Invazinis
105	<i>Acer negundo</i>	Uosialapis klevas	23	2,76	4; 4; 1; 2	2	Invazinis
106	<i>Tilia cordata</i>	Mažalapė liepa	29	3,48	3; 4; 3; 2	2	
107	<i>Tilia cordata</i>	Mažalapė liepa	15; 16; 16; 18	3,6	3; 2; 3; 3	2	
108	<i>Tilia cordata</i>	Mažalapė liepa	52	6,24	6; 6; 5; 5	2	
109	<i>Acer platanoides</i>	Paprastasis klevas	25; 32	4,92	7; 7; 5; 5	2	
110	<i>Tilia cordata</i>	Mažalapė liepa	51	6,12	6; 4; 4; 5	2	
111	<i>Tilia cordata</i>	Mažalapė liepa	49	5,88	6; 5; 6; 4	2	
112	<i>Tilia cordata</i>	Mažalapė liepa	36	4,32	3; 3; 4; 3	2	
113	<i>Tilia cordata</i>	Mažalapė liepa	38	4,56	3; 5; 5; 3	2	
114	<i>Tilia cordata</i>	Mažalapė liepa	19; 20	3,36	3; 4; 3; 4	2	
115	<i>Acer platanoides</i>	Paprastasis klevas	37	4,44	4; 4; 4; 4	2	
116	<i>Aesculus hippocastanum</i>	Paprastasis kaštonas	41	4,92	5; 5; 3; 5	2	
117	<i>Aesculus hippocastanum</i>	Paprastasis kaštonas	31	3,72	3; 2; 3; 4	3	
118	<i>Aesculus hippocastanum</i>	Paprastasis kaštonas	43	5,16	4; 2; 4; 5;	2	
119	<i>Prunus cerasifera</i>	Kaukazinė slyva	8; 11; 15	2,4	0; 3; 3; 5	3	
120	<i>Acer platanoides</i>	Paprastasis klevas	21	2,52	3; 3; 3; 3	2	
121	<i>Aesculus hippocastanum</i>	Paprastasis kaštonas	31	3,72	3; 3; 3; 3	2	
122	<i>Tilia cordata</i>	Mažalapė liepa	26	3,12	3; 1; 3; 2	2	
123	<i>Tilia cordata</i>	Mažalapė liepa	37	4,44	4; 4; 4; 4	2	
124	<i>Acer platanoides</i>	Paprastasis klevas	51	6,12	6; 8; 8; 6	2	
125	<i>Acer negundo</i>	Uosialapis klevas	12;8	1,68	1; 2; 4; 4	2	Invazinis
126	<i>Acer negundo</i>	Uosialapis klevas	20	2,4	2; 1; 3; 3	2	Invazinis
127	<i>Tilia cordata</i>	Mažalapė liepa	34	4,08	2; 3; 3; 3	2	

128	<i>Tilia cordata</i>	Mažalapė liepa	40	4,8	3; 4; 5; 5	2	
129	<i>Tilia cordata</i>	Mažalapė liepa	43	5,16	4; 4; 3; 2	3	Pažeistas kamienas
130	<i>Tilia cordata</i>	Mažalapė liepa	40	4,8	3; 4; 3; 3	2	
131	<i>Tilia cordata</i>	Mažalapė liepa	28	3,36	0; 2; 5; 3	3	
132	<i>Aesculus hippocastanum</i>	Paprastasis kaštonas	35	4,2	2; 3; 4; 3	2	
133	<i>Aesculus hippocastanum</i>	Paprastasis kaštonas	41	4,92	3; 3; 3; 4	2	
134	<i>Aesculus hippocastanum</i>	Paprastasis kaštonas	45	5,4	3; 5; 5; 4	2	
135	<i>Aesculus hippocastanum</i>	Paprastasis kaštonas	46	5,52	4; 3; 3; 2	3	
136	<i>Acer platanoides</i>	Paprastasis klevas	45	5,4	3; 5; 5; 4	2	
137	<i>Acer platanoides</i>	Paprastasis klevas	25	3	1; 3; 3; 2	2	
138	<i>Acer platanoides</i>	Paprastasis klevas	40	4,8	5; 3; 4; 4	2	
139	<i>Tilia cordata</i>	Mažalapė liepa	45	5,4	5; 4; 4; 3	2	
140	<i>Tilia cordata</i>	Mažalapė liepa	40	4,8	5; 3; 3; 4	3	
141	<i>Tilia cordata</i>	Mažalapė liepa	44	5,28	4; 4; 4; 4	2	
142	<i>Tilia cordata</i>	Mažalapė liepa	36	4,32	5; 3; 3; 4	2	
143	<i>Tilia cordata</i>	Mažalapė liepa	26	3,12	4; 3; 1; 2	3	
144	<i>Tilia cordata</i>	Mažalapė liepa	26	3,12	3; 2; 3; 3	2	
145	<i>Tilia cordata</i>	Mažalapė liepa	28	3,36	4; 3; 4; 4	2	
146	<i>Tilia cordata</i>	Mažalapė liepa	32	3,84	4; 2; 2; 1	3	
147	<i>Tilia cordata</i>	Mažalapė liepa	26	3,12	4; 3; 3; 3	3	
148	<i>Tilia cordata</i>	Mažalapė liepa	33	3,96	4; 2; 1; 3	3	
149	<i>Tilia cordata</i>	Mažalapė liepa	32	3,84	4; 3; 3; 4	3	
150	<i>Tilia cordata</i>	Mažalapė liepa	27	3,24	3; 2; 3; 3	3	
151	<i>Tilia cordata</i>	Mažalapė liepa	45	5,4	5; 3; 3; 4	2	
152	<i>Pyrus communis</i>	Kriaušė	17	2,04	2; 2; 1; 2	4	
153	<i>Acer platanoides</i>	Paprastasis klevas	50	6	7; 7; 7; 7	2	
154	<i>Acer platanoides</i>	Paprastasis klevas	20; 40	5,4	3; 3; 1; 2	2	
155	<i>Betula pendula</i>	Paprastasis beržas	16	1,92	2; 3; 1; 1	2	
156	<i>Betula pendula</i>	Paprastasis beržas	22	2,64	3; 2; 1; 3	2	
157	<i>Betula pendula</i>	Paprastasis beržas	19	2,28	3; 2; 1; 3	2	
158	<i>Betula pendula</i>	Paprastasis beržas	29	3,48	2; 3; 2; 3	2	
159	<i>Betula pendula</i>	Paprastasis beržas	26	3,12	1; 2; 1; 4	2	
160	<i>Betula pendula</i>	Paprastasis beržas	20	2,4	1; 2; 3; 3	2	
161	<i>Tilia cordata</i>	Mažalapė liepa	22	2,64	3; 3; 3; 2	2	
162	<i>Acer platanoides</i>	Paprastasis klevas	21	2,52	1; 2; 2; 2	2	
163	<i>Acer negundo</i>	Uosialapis klevas	24; 23	3,96	3; 3; 3; 6	2	Invazinis, šalinamas dėl sprendinių
164	<i>Acer negundo</i>	Uosialapis klevas	25; 26; 28	5,52	5; 7; 4; 7	2	Invazinis



Nr. 163 *Acer negundo* uosialapis klevas. Siūloma šalinti dėl sprendinių.

KRŪMAI				
NR. PLANE	LOTYNIŠKAS PAVADINIMAS	LIETUVIŠKAS PAVADINIMAS	PLOTAS (m <sup>2</sup> )	SIŪLOMOS/ BŪTINOSIOS ARBORISTINĖS TVARKYMO PRIEMONĖS
1	<i>Robinia pseudoacacia</i>	Baltažiedė robinija	2	Šalinti
2	<i>Caragana arborescens</i>	Paprastoji karagana	3	šalinti, būklė bloga, nupjaustytas ir ataugęs
3	<i>Populus tremula</i>	Drebulė	3	šalinti, būklė bloga, nupjaustytas ir ataugęs
4	<i>Rhamnus cathartica</i>	Dygioji šunobelė	20	
5	<i>Philadelphus</i>	Jazminas	1	
6	<i>Philadelphus</i>	Jazminas	1	šalinti dėl sprendinių
7	<i>Rhamnus cathartica</i>	Dygioji šunobelė	1	
8	<i>Physocarpus</i>	Pūslenis	1	Gera būklė, siūloma išlaikyti
9	<i>Robinia pseudoacacia</i>	Baltažiedė robinija	1	Šalinti
10	<i>Robinia pseudoacacia</i>	Baltažiedė robinija	4	
11	<i>Physocarpus</i>	Pūslenis	1	
12	<i>Robinia pseudoacacia</i>	Baltažiedė robinija	8	Šalinti
13	<i>Ulmus</i>	Guoba	1	
14	<i>Caragana arborescens</i>	Paprastoji karagana	3	šalinti, būklė bloga, nupjaustytas ir ataugęs
15	<i>Spiraea</i>	Lanksva	10	
16	<i>Symphoricarpos albus</i>	Baltauogė meškytė	7	
17	<i>Robinia pseudoacacia</i>	Baltažiedė robinija	1	Šalinti, būklė bloga
18	<i>Ligustrum vulgare</i>	Paprastasis ligustras	1	
19	<i>Robinia pseudoacacia</i>	Baltažiedė robinija	1	
20	<i>Robinia pseudoacacia</i>	Baltažiedė robinija	1	
21	<i>Robinia pseudoacacia</i>	Baltažiedė robinija	1	
22	<i>Robinia pseudoacacia</i>	Baltažiedė robinija	1	
23	<i>Robinia pseudoacacia</i>	Baltažiedė robinija	1	
24	<i>Physocarpus</i>	Pūslenis	8	
25	<i>Physocarpus</i>	Pūslenis	24	
26	<i>Rhamnus cathartica</i>	Dygioji šunobelė	2	
27	<i>Caragana arborescens</i>	Paprastoji karagana	7	šalinti, būklė bloga, nupjaustytas ir ataugęs
28	<i>Caragana arborescens</i>	Paprastoji karagana	17	šalinti, būklė bloga, nupjaustytas ir ataugęs
29	<i>Robinia pseudoacacia</i>	Baltažiedė robinija	1	
30	<i>Robinia pseudoacacia</i>	Baltažiedė robinija	1	
31	<i>Robinia pseudoacacia</i>	Baltažiedė robinija	1	
32	<i>Robinia pseudoacacia</i>	Baltažiedė robinija	1	
33	<i>Robinia pseudoacacia</i>	Baltažiedė robinija	1	
34	<i>Robinia pseudoacacia</i>	Baltažiedė robinija	1	
35	<i>Caragana arborescens</i>	Paprastoji karagana	3	šalinti, būklė bloga, nupjaustytas ir ataugęs
36	<i>Caragana arborescens</i>	Paprastoji karagana	3	šalinti, būklė bloga, nupjaustytas ir ataugęs



Nr. 27 *Caragana arborescens* paprastųjų karaganų krūmų grupę siūloma šalinti.



Nr. 2 ir 14 *Caragana arborescens* paprastųjų karaganų krūmų grupę siūloma šalinti.

Nagrinėjamoje teritorijoje inventORIZACIJOS metu buvo užfiksuoti 164 vnt. medžių ir 36 grupės krūmų. Dalis želdinių pasodinti, kita dalis savaiminiai. Vyrauja mažalapės liepos, paprastieji ir uosialapiai klevai, taip pat baltažiedės robinijos, paprastieji kaštonai bei gudobelės.

Įvertinus esamus želdinius, jų būklę, pėsčiųjų judėjimo trajektorijas, požeminius tinklus bei skvero lankytojų poreikius buvo parengti apželdinimo projektiniai pasiūlymai. Pasiūlymuose prioritetas teikiamas esamų želdinių išsaugojimui sprendinius pritaikant prie jų išsidėstymo. Šalinti numatyta vieną negyvą liepą, dalį smulkių savaiminių ir invazinių medžių bei krūmų dėl nepatenkinamos būklės bei vieną invazinį vidutinės būklės uosialapį klevą, kurio vietoje bus įrengtas pandusas neįgaliesiems ir tėvams su mažais vaikais. Pasiūlymuose numatyti žemiau išvardinti želdinimo ir esamų želdinių tvarkymo darbai:

- Sodinama:
  - apie 28vnt. naujų medžių;
  - apie 1100m<sup>2</sup> mišrių želdinių (krūmai ir daugiamečiai žoliniai), iš jų apie 50m<sup>2</sup> lietaus sode;
  - apie 200m<sup>2</sup> krūmų palei gatvę.
- Esami krūmai, šalinami dėl sprendinių: 1m<sup>2</sup>
- Esami krūmai, šalinami dėl būklės: 52m<sup>2</sup>
- Esami medžiai, šalinami dėl sprendinių: 1 vnt. - invazinis uosialapis klevas Ø24,23 cm.
- Esami medžiai, šalinami dėl būklės:
  - 2 vnt. – paprastasis klevas Ø10cm ir Ø7cm
  - 1 vnt. – mažalapė liepa Ø51cm
  - 1 vnt. – gudobelė Ø8 cm
  - 2 vnt. – invazinis uosialapis klevas Ø12cm ir Ø16cm
  - 1 vnt. – alyva Ø7;9;9 cm
  - 1 vnt. – invazinė baltažiedė robinija Ø7cm
- Želdinių persodinimas nenumatomas.

## 8. Projektiniai teritorijos sutvarkymo pasiūlymai

### 8.1. Susisiekimas

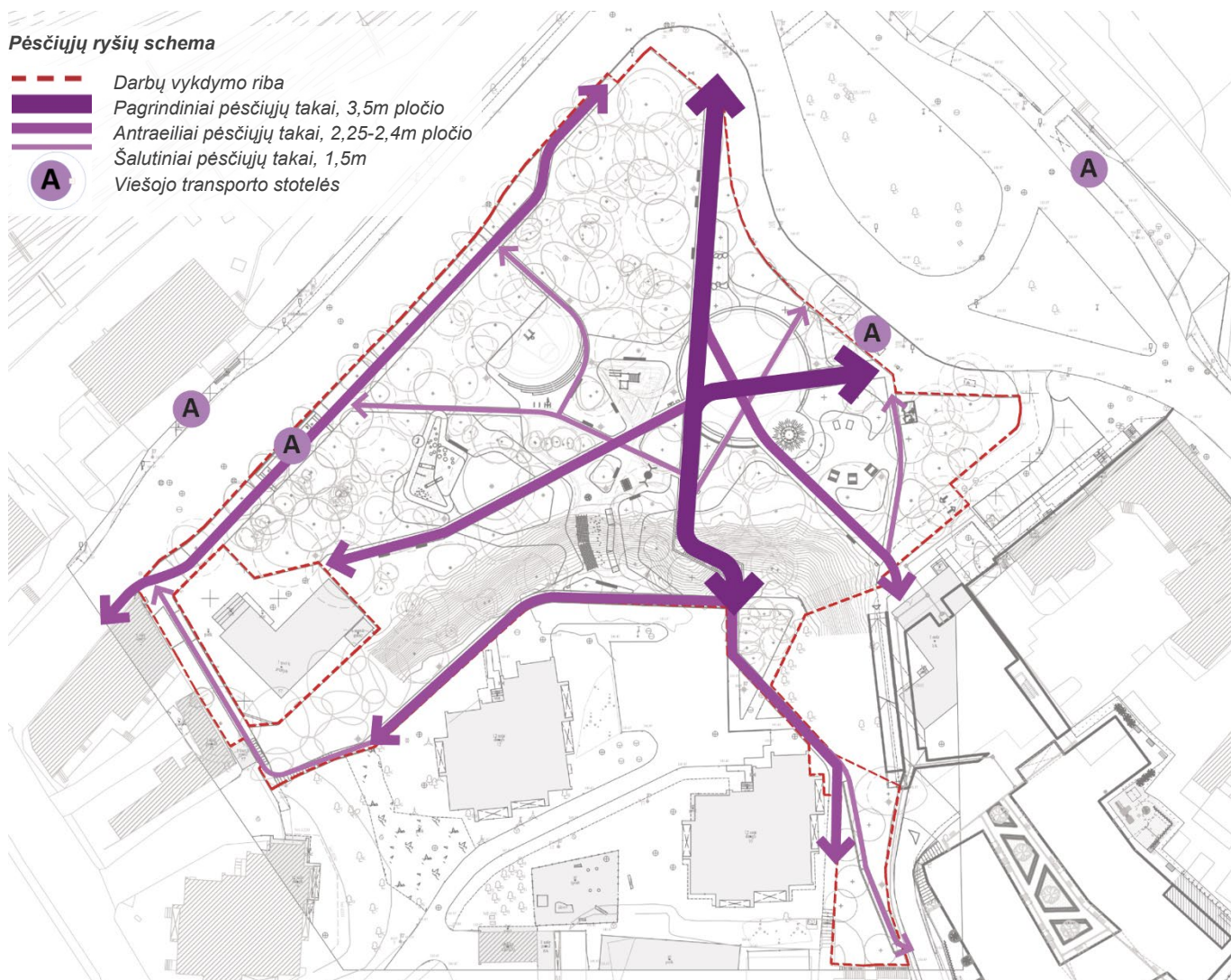
Projektiniai pasiūlymai parengti remiantis Statybos techniniu reglamentu STR 2.03.01:2019 „Statinių prieinamumas“, bei ISO 21542:2011 (LT) standartu „Pastatų statyba. Užstatytos aplinkos prieinamumas ir naudojamumas“.

Siekiant nepažeisti esamų medžių, pėsčiųjų takai išdėstyti esamų takų trajektorijose pritaikant jų pločius ir susikirtimus prie naujų laiptų ir projekto teritorijos gretimybių. Pagrindiniai takai 3,5m pločio, antraeiliai – 2,25m pločio, šalutiniai 1,5m.

Projekto apimtyje tvarkoma Pelesos g. šaligatvio atkarpa. Viešojo transporto stotelė įrengiama pagal „Vilniaus miesto viešojo transporto stotelių projektavimo rekomendacijas“. Komercinės paskirties sklypo adresu Pelesos g. 57 įvažiuvimui įrengiamas nuožulnus bortas. Šaligatvis 2,4m pločio nuo važiuojamosios dalies atskirtas naujai sodinamais krūmais pomedyje.

Liepkalnio gatvės atkarpa, besiribojančia su projekto teritorija, atskirai rengiamas kapitalinio remonto projektas, kurio apimtyje tvarkomas šaligatvis, viešojo transporto stotelė, sodinami nauji želdiniai. Viešosios erdvės sutvarkymo sprendiniai šioje kraštinėje bus derinami su ruošiamu projektu techninio projekto rengimo stadijoje.

Patogiam neįgalųjų ir tėvų su mažais vaikais judėjimui užtikrinti pietrytinėje dalyje įrengiamas 1:12 nuolydžio pandusas, jungiantis Tyzenhauzų g. atšaką su viršutine terasa ties Tyzenhauzų g. 10. Panduso vieta ir išsidėstymas suderintas su J „Susisiekimo paslaugos“.



Pagrindinių laiptų konfiguracija keičiama sikiant užtikrinti saugų ir patogų judėjimą. Laiptų plotis 3m. Įrengiamas dviračių vedimo griovelis. Viršutinėje dalyje laiptai įsijungia į esmą pėsčiųjų taką. Pietvakarinėje dalyje esantiems laiptams pritaikomas turėklas.

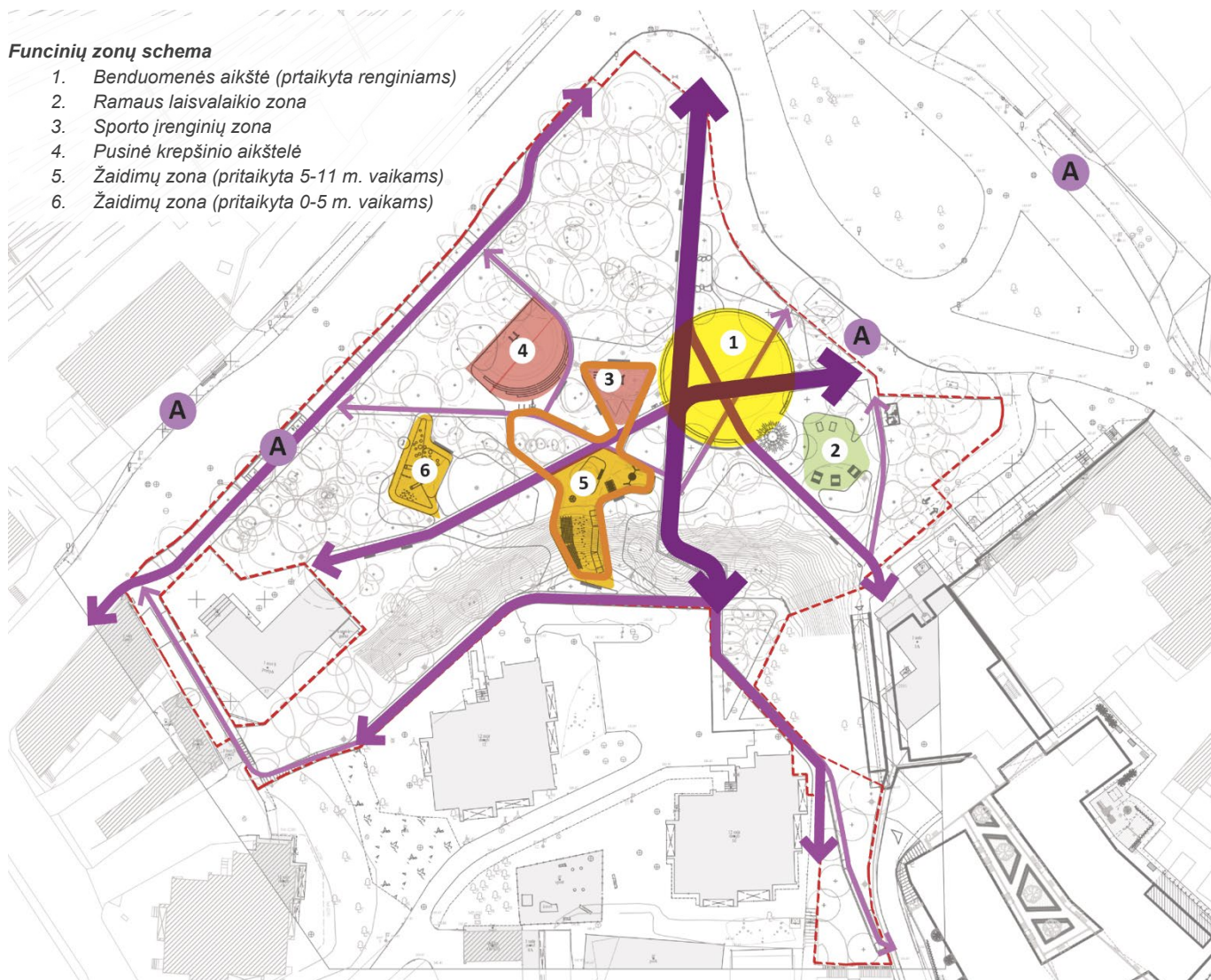
Dviračių stovai numatyti prie krepšinio aikštės.

Medžiagos: laiptai ir pandusai benoniniai, perimetriniai takai betono plytelių 375x375mm, žaidimų erdvės liejamos gumos dangos, skvero vidiniai takai betono trinkelėlių.

## 8.2. Teritorijos funkcinis zonavimas

Teritorijoje numatytos veiklų erdvės suplanuotos įvertinus esamų medžių šaknų apsaugos zonų išsidėstymą. Atviresnės erdvės skirtos pasyvioms bendruomenės veikloms, aktyviam laisvalaikiui ir vaikų žaidimams pagal jų amžiaus grupės poreikius, Veiklų zonas erdviškai formuoja esamų medžių grupės ir papildomi želdiniai.

Šiame skyriuje apibūdinti projekte numatyti mažosios architektūros elementai ir įrenginiai. Iliustracijos yra asociatyvinės, o gaminių parametrai bus tikslinami Techninio projekto rengimo apimtyje.



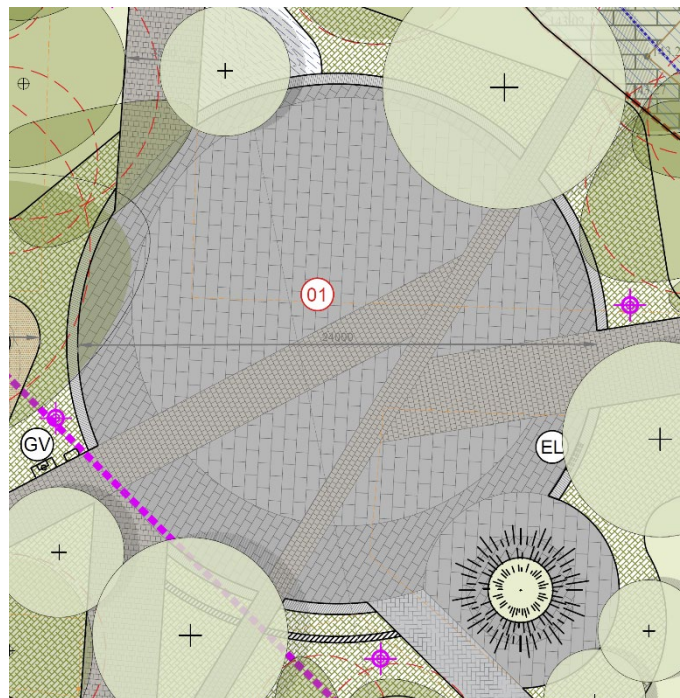
### 8.2.1. Bendruomenės aikštė

450m<sup>2</sup> ploto bendruomenės renginiams skirta aikštė formuojama kaip aiškios geometrinės formos erdvė, į kurią veda pagrindiniai takai. Esamoje situacijoje grįsta stačiakampė erdvė yra panašaus ploto kaip siūloma aikštė.

Aikštę perimetru juosia suolas, pietinėje dalyje numatytas meninis akcentas bei sodinama Kalėdų eglė. Aplinkiniai žalieji plotai papildomi želdiniais ir dideliais medžiais siekiant sukurti pavėsį ir erdvines ribas.

Renginių elektros energijos poreikiui patenkinti įrengiamas elektros lizdas.

Nuo aikštės surinktas lietaus vanduo nuvedamas žemyn į lietaus sodą šiaurinėje pusėje.



### 8.2.2. Ramaus laisvalaikio zona

Tai saulėta pieva su stalo žaidimų stalais, kurie gali būti naudojami piknikui, bei saulės gultais ramiam poilsiui ir bendravimui.

Erdvė formuojama želdiniais.



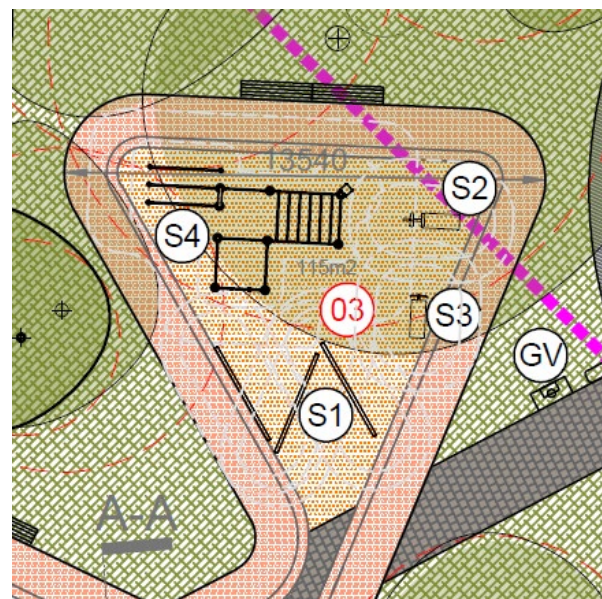
Saulės gultai



Stalo žaidimų stolas  
4 asmenims pritaikytas stolas su mediniais  
suolais, standartinis gaminys

### 8.2.3. Sporto įrenginių zona

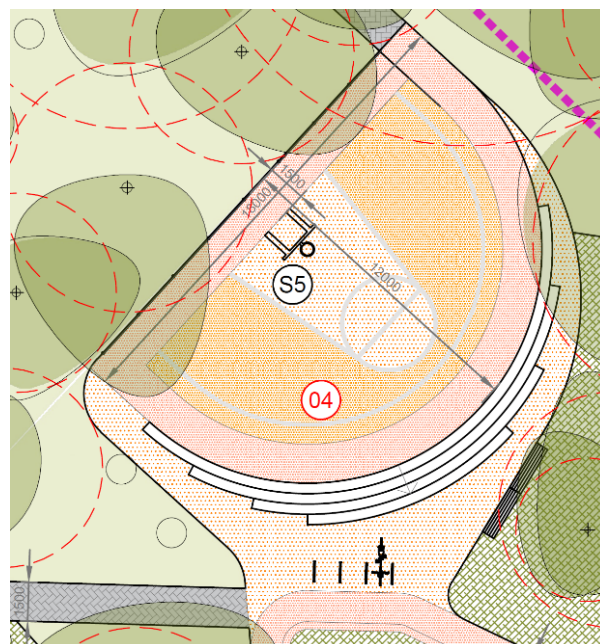
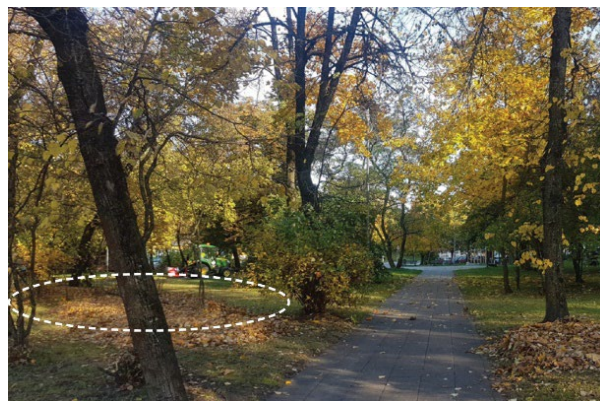
Erdvė skirta suaugusiems ir jaunimui nuo 11 m. amžiaus. Sporto įrenginiai skirti balanso ir jėgos pratimams., gali būti pritaikyti lanksčiai. Šalia šios erdvės prie pagrindinio tako bus įrengiamas geriamo vandens fontanas, pritaikytas gertuvių papildymui, vaikams bei augintiniams.



<p><i>Balansinė sija</i> Standartinis gaminy, 3 m ilgio</p>	<p><i>Suolas atsilenkimams 01</i> Standartinis gaminy</p>	<p><i>Suolas atsilenkimams 02</i> Standartinis gaminy</p>
<p><i>Multifunkcinis kompleksas</i> Standartinis metalo gaminy su lygiagretėmis, kopetėlėmis, skersiniu, žiedais</p>	<p><i>Geriamo vandens fontanas</i> Universalaus dizaino, pritaikytas butelių pildymui, neįgaliųjų priėjimui bei augintinių poreikiams</p>	

### 8.2.4. Pusinė krepšinio aikštelė

Krepšinio aikštelė formuojama įgilinant ir trimis laiptų pakopomis įreminant jos pietinį kraštą. Šiaurinėje į gatvės pusę orientuotoje dalyje bus įrengiamas 4m aukščio apsauginis tinklas. Erdvė papildyta suolais ir dviračių stovais.



		
<i>Krepšinio stovas</i> <i>Standartinis gaminys</i>	<i>Dviračių stovai</i> <i>Standartinis metalo gaminys</i>	<i>Apsauginis tinklas</i> <i>4m aukščio</i>

### 8.2.5. Žaidimų erdvė 0-5 m. amžiaus vaikams

Ši erdvė formuojama aplink biraus žaidimų smėlio plotą įrengiant 1,5 m aukščio lietos gumos kalnelį, kuris vizualiai atskirs erdvę nuo Peleosos g. Šalia esanti pieva po brandžiu beržu, erdviškai apribota želdinių salomis, išbaigs šią žaidimų erdvę mažiesiems.

Žemiau pateikti šiai zonai skirti žaidimų įrenginių pavyzdžiai.



Laipiojimo pusrutuliai  
Lietos gumos paviršius



Tunelis  
Universalaus dizaino standartinis metalo gaminy, 2,9m ilgio



Čiuožykla  
Standartinis metalo gaminy, 1,75m aukščio



Lipimo virvė  
Standartinis gaminy



Garsų vamzdeliai  
Universalaus dizaino, 8 garsų standartinis metalo gaminy

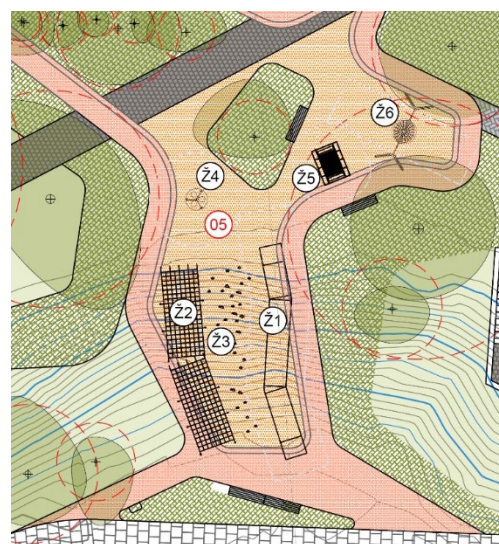
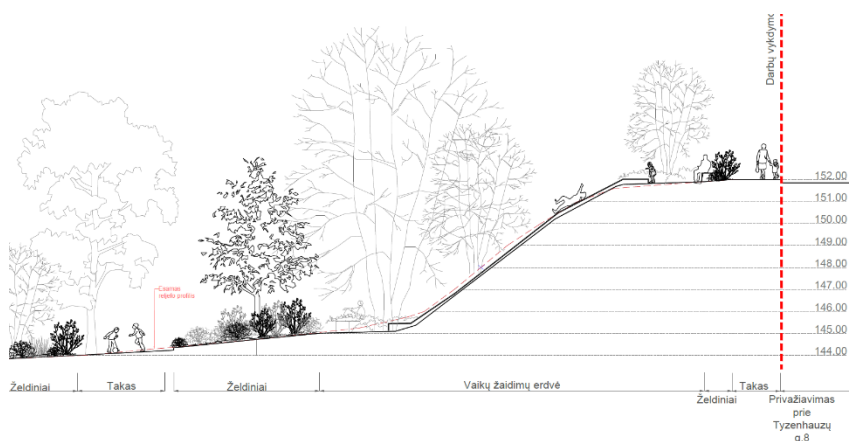


Laipiojimo kybiai

### 8.2.6. Žaidimų erdvė 5-11 m. amžiaus vaikams

Ši žaidimų erdvė, skirta vyresniems vaikams, integruota į esamą 7m aukščio šlaitą. Aukščių skirtumas bus panaudotas įrengti dinamišką žaidimų įrenginių seką, galimybę kilti ir leistis. Erdvė su čiuožykla gali būti naudojama vaikų žiemos pramogoms.

Viršutinėje dalyje įrengiama poilsio zona, nuo kurios atsiveria skvero panorama. Papildyta želdinių sala ir suolais ši zona sudarys galimybę tėvams prižiūrėti vaikus ir ramiai pailsėti.

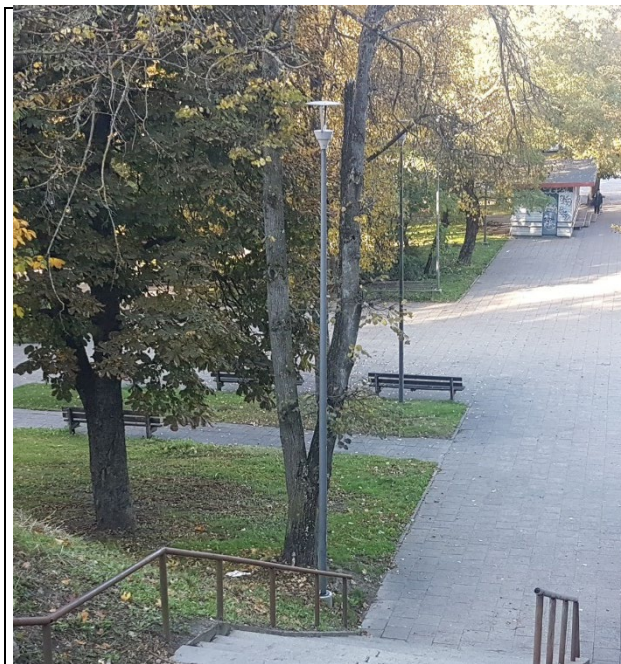


<p><b>Čiuožykla</b> Nestandartinis metalo gaminy, 6,7m aukščio, 1,2m pločio.</p>	<p><b>Laipiojimo tinklas</b> Standartinis gaminy, 6,7m aukščio, 2m pločio</p>	<p><b>Laipiojimo kybiai</b></p>
<p><b>Karuselė</b> Universalaus dizaino standartinis gaminy</p>	<p><b>Batutas</b> Universalaus dizaino, standartinis stačiakampis gaminy, 1x1,25m</p>	<p><b>Supynės</b> Universalaus dizaino, lizdo tipo standartinis gaminy</p>

### 8.2.7. Apšvietimas

Funkciniam takų apšvietimui bus panaudotos esamos, neseniai atnaujintos, šviestuvų atramos. Šviestuvai bus išdėstyti veiklų erdvėse ir pagrindinių takų trajektorijose, užtikrins bendrą skvero apšvietimą ir saugumą tamsiu paros metu. Pagrindiniai laiptai bus apšviesti turėkluose instaliuojant žemyn nukreiptus taškinius LED šviestuvus, žaidimų erdvėse numatyti kryptiniai prožektoriai.

Ties bendruomenės aikštės pietine riba numatyta vieta meniniam akcentui. Tikimasi, kad akcentas bus šviesos šaltiniu tamsiu paros metu ir prisidės prie aikštės apšvietimo bei identiteto.



Esami apšvietimo stulpai bus perkeltami į naujas vietas



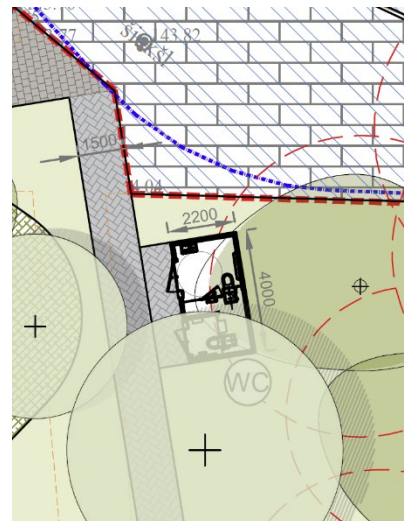
Taškiniai LED šviestuvai laiptams  
Žemyn nukreiptas, montuojamas į turėklą.

### 8.2.8. Kiti skvero elementai

Automatinis B tipo dviejų vietų viešasis tualetas (modulinis gaminys) pritaikytas neįgaliesiems, bus lengvai matomas ir pasiekiamas nuo viešojo transporto stotelės Liepkalnio gatvėje.

Suolai išdėstyti prie pėsčiųjų takų ir veiklų erdvių skirti trumpam poilsiui keliaujantiems bei ilgesniam prisėdimui stebėti žaidžiančius vaikus ir pan.

Šiukšliadėžės išdėstytos prie pagrindinių įėjimų į skverą bei prie centrinės aikštės. Stebėjimo kamerų poreikis bus vertinamas po Projektinių pasiūlymų tvirtinimo.



<p>Automatinis B tipo viešasis tualetas, modulinis gaminys, dviejų vietų, pritaikytas neįgaliesiems.</p>	<p>Suolas Standartinis Vilniaus miesto gaminys,, medinė sėdimoji dalis ir atlošas, plieno kojos, 1,8m ilgio</p>	<p>Šiukšliadėžė Standartinis Viniaus miesto gaminys, plastikinis</p>

### 8.3. Želdiniai

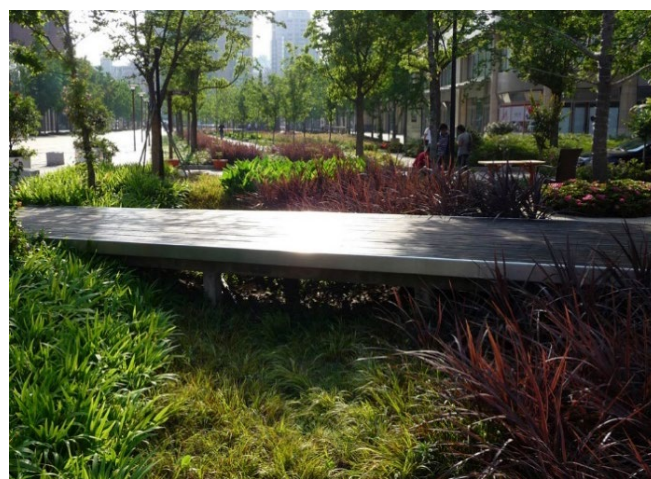
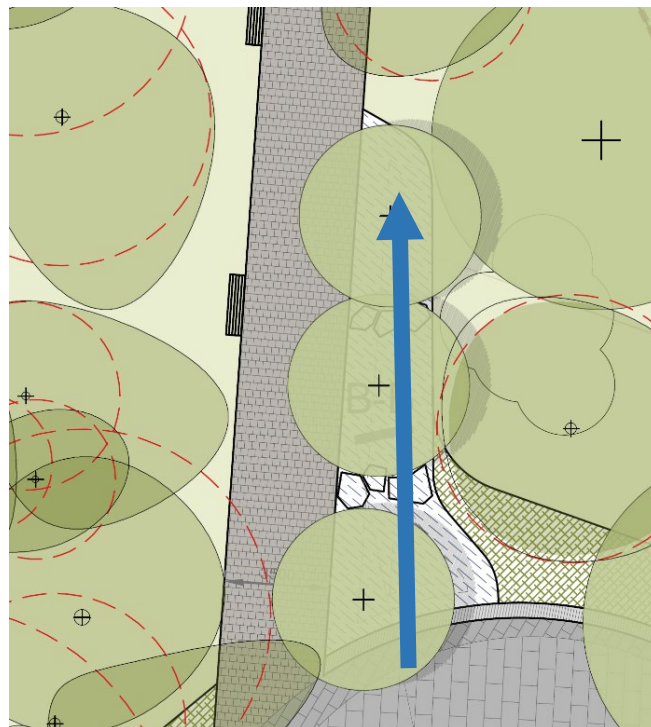
Želdinių plotai kuriami aplink esamus medžius, pomedį ir prieigas papildant krūmais ir daugiamečiais žoliniais augalais. Suformuotos želdinių salos skiria veiklų erdves. Esamų želdinių tvarkymo ir naujų želdinių sodinimo darbų apimtis aprašyta 7.4 dalyje *Esamų želdinių tvarkymas*. Visi darbai šaknų apsaugos zonose bus atliekami rankiniu būdu.



#### 8.4. Lietaus vandens valdymas

Lietaus vandenį planuojama surinkti į gruntą ir į esamus miesto lietaus kanalizacijos tinklus.

Lietaus vanduo nuo aikštės ir pagrindinio tako bus valdomas tvariai - surenkamas į lietaus sodą, kuriame užlaikomas ir filtruosis žemyn šiaurės kryptimi. Dvi riedulių grupės išdėstytos skersai lietaus sodo sudarys galimybę tyrinėti sodą iš arčiau.



## **8.5. Projektuojamų statinių sąrašas**

## **8.6. Aplinkos ir statinių pritaikymas neįgaliesiems**

Projektas parengtas remiantis Statybos techniniu reglamentu STR 2.03.01:2019 „Statinių prieinamumas“, bei ISO 21542:2011 (LT) standartu „Pastatų statyba. Užstatytos aplinkos prieinamumas ir naudojamumas“. Projekto teritorijos sutvarkymo plane numatyti kietų, šiurkščių, neslidžių dangų paviršiai.

Pėsčiųjų takai ir šaligatviai projektuojami, kad nesukeltų kliūčių negalią turintiems žmonėms ir nebūtų kaip nors ribojamas jų laisvas gyvenimas, saugus judėjimas ir veikla. Pėsčiųjų takų minimalus plotis  $\geq 1,5$  m, šaligatvio 2,25m. Pėsčiųjų takai ir šaligatviai įrengiami ne aukščiau kaip 15 cm virš gatvės važiuojamosios dalies taip, kad ant jų nesikauptų vanduo ir jie neapledėtų. Jų paviršiauje nėra nelygumų, iškilumų ar įdubų, viršijančių 5 mm nuo paviršiaus.

## **8.7. Griaunami esami statiniai**

Projekto teritorijoje ardomi esami pėsčiųjų takai ir šaligatvis, bortai ir pasluoksniai. Demontuojamas prekybos kioskas, į rytus orientuoti bei pagrindiniai laiptai, vaikų žaidimų aikštelės žvyro dangą.

## Projektinių pasiūlymų rengimo užduotis

PATVIRTINTA  
Vilniaus miesto savivaldybės administracijos  
Miesto plėtros departamento direktorius  
2019 m. balandžio 3 d.  
įsakymu Nr. A15 - 794/19(2.1.4-MP)

### TERITORIJOS RASŲ SENIŪNIJOJE, ESANČIOS TARP PELESOS G. IR LIEPKALNIO G. PROJEKTTINIŲ PASIŪLYMŲ RENGIMO UŽDUOTIS

#### 1. INFORMACIJA APIE PROJEKTUOJAMĄ OBJEKTĄ

Projektuojama 0,8 ha teritorija tarp Pelesos ir Liepkalnio gatvių Rasų seniūnijoje (toliau –Skveras).

#### 2. DARBO TIKSLAS

Parengti Skvero įrengimo projektinius pasiūlymus.

#### 3. DARBO PROGRAMA

- 3.1. Atlikti teritorijos esamos padėties vertinimą, atkreipiant dėmesį į susiklosčiusius pėsčiųjų srautus.
- 3.2. Nustatyti želdyno funkcinius, estetinius, socialinius prioritetus ir pateikti pasiūlymus dėl teritorijos zonavimo pagal numatomų veiklų joje pobūdį;
- 3.3. Pateikti rekomendacijas dėl esamų medžių ir krūmų išsaugojimo, šalinimo, genėjimo, formavimo kiek įmanoma išsaugoti esamus želdinius.
- 3.4. Suprojektuoti:
  - 3.4.1. Aikštę su meniniu akcentu - vertikale;
  - 3.4.2. Vaikų žaidimų aikštelę;
  - 3.4.3. Aktyvaus laisvalaikio įrenginius paaugliams;
  - 3.4.4. Pėsčiųjų takus;
  - 3.4.5. Ramaus poilsio erdves (aikšteles);
  - 3.4.6. Suolus su atlošais poilsio bei vaikų žaidimų aikštelėse ir greta pėsčiųjų takų;
  - 3.4.7. Želdinius, numatant vietą Kalėdų eglei;
  - 3.4.8. Informacinį standą;
  - 3.4.9. Pietinėje teritorijos dalyje esantį šlaito reljefą suformuoti ir laiptus suprojektuoti patogiam naudojimui bei priežiūrai;
  - 3.4.10. Parengti principinius teritorijos apšvietimo sprendinius;
  - 3.4.11. Numatyti preliminarias vietas vaizdo stebėjimo kameroms įrengti.

#### 4. REIKALAVIMAI DARBUI:

- 4.1. Projektuojamus pėsčiųjų takus integruoti į senamiesčio infrastruktūrą;
- 4.2. Skvero architektūrai taikyti universalaus dizaino principus;
- 4.3. Numatyti prekybos kiosko iškėlimą;
- 4.4. Įvertinti esamų gatvių ir visuomeninio transporto žiedo su stotele gretimybę;

4.5. Pateikti preliminarą sąmatą;


4.6. Parengti projektinių pasiūlymų pristatymą (.ppt ar .pdf formatu).

#### 5. KITI REIKALAVIMAI

5.1. Projektinius pasiūlymus suderinti Vilniaus miesto savivaldybės administracijos Miesto ūkio ir transporto departamente.

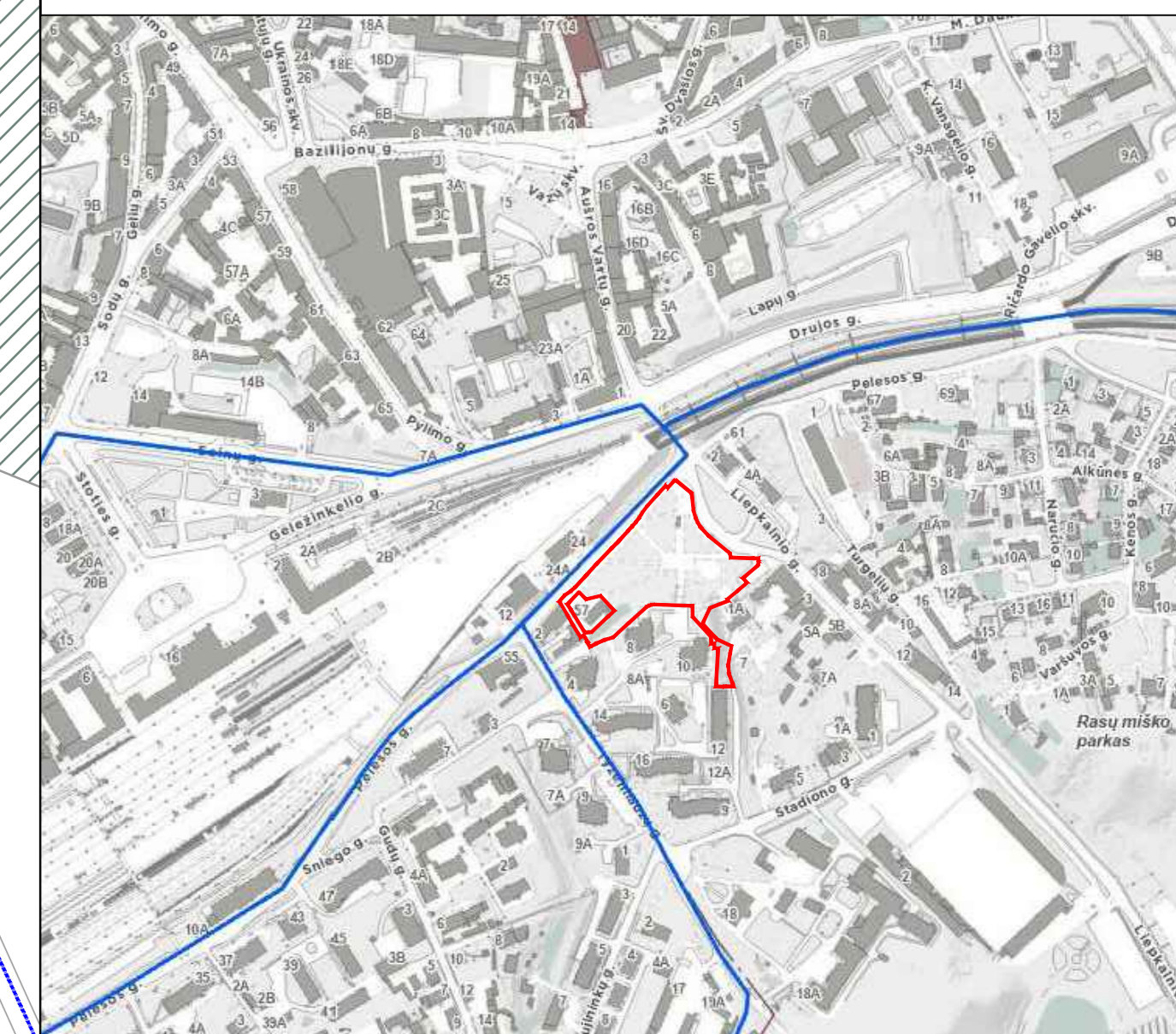
5.2. Projektinius pasiūlymus suderinti Vilniaus miesto savivaldybės administracijos Miesto plėtros departamente.

5.3. Parengti ir suderinti projektiniai pasiūlymai pateikiami Vilniaus miesto savivaldybės administracijos Miesto plėtros departamentui - bylos (aiškinamasis raštas, grafinė dalis) – 2 vnt., CD (aiškinamasis raštas Word ir PDF formatu, grafinė dalis PDF formatu, pristatymas Power Point).

0	2023-07	Projektiniai pasiūlymai		
LAIDA	DATA	LAIDOS STATUSAS, KEITIMO PRIEŽASTIS (JEI TAIKOMA)		
PROJEKTUOTOJAS	KVALIFIKACIJĄ PATVIRTINANČIO DOKUMENTO NR.	PAREIGOS	VARDAS, PAVARDĖ	PARAŠAS
 <b>VILNIAUS PLANAS</b>	A 1592	PV	Viktorija Bogdanovienė	
	001273	ARCH., PV ASIST.	Giedrė Puzinauskienė	
	1210597438242	KR. ARCH.	Giedrė Puzinauskienė	



SITUACIJOS SCHEMA



Liepkalnio gatvės atkarpai ruošiamas atskiras kapitalinio remonto projektas.

Išduoti statybos leidimai statiniams adresu Liepkalnio g. 1A ir Stadiono g. 7

EKSPLIKACIJA

RIBOS

- Vilniaus senjo miesto ir priemiesčių archeologinė vietovė
- Kadastriinių sklypų ribos
- Darbų vykdymo riba
- Gretimo projekto sprendiniai (išdara gatvės šėdėmi saldainius adresu Liepkalnio g. 1A ir Stadiono g. 7)
- Teritorija tvarkoma atskiru projektu (Liepkalnio gatvės atkarpai ruošiamas atskiras kapitalinio remonto projektas. Sprendiniai su darbinis Techninio projekto rengimo metu.)

ISSAUGOMI ESAMI ŽELDINIAI

- Lapuotis medis
- Lapuotis krūmas

PROJEKTUOJAMI ŽELDINIAI

- Vėja
- Lietaus sodas (Sąjuringų deugiamųjų augalų masyvas)
- Krūmų masyvas (Monokultūra žemų krūmų masyvas)
- Želdinių masyvas (Kūrinis išaugamųjų augalų masyvas)
- Kaldedų eglė
- Lapuočiai medžiai

PROJEKTUOJAMOS DANGOS

- Betono plytelės (Standartinės šaltalvės plytelės 37x37cm)
- Šmėslis (0,4m aukščio vaikų žaidimams)
- Liejama gumos danga 01 tipas, skidinama techninėmis projekto
- Liejama gumos danga 02 spalva, skidinama techninėmis projekto
- Liejama gumos danga 03 spalva, skidinama techninėmis projekto
- Betono plytelės aikštėi 01 tipas
- Betono trinkelės aikštėi
- Betono trinkelės pagrindiniams takams 03 tipas
- Betono trinkelės antraeiliniams takams 04 tipas
- Išsaugoma esama betono plytelių danga ir laiptai

ERDVINIS ZONAVIMAS

- Bendruomenės aikštė (0,05m, pritaikytas renginiam)
- Ramaus laisvalaikio zona
- Sporto renginių zona (Prikalbia suaugusiems ir jaunimui nuo 15m)
- Pusinė krepšinio aikštė (Prikalbia suaugusiems ir jaunimui nuo 15m)
- Žaidimų zona (Prikalbia 0,1m, vaikams)
- Žaidimų zona (Prikalbia 0,5m, vaikams)

APŠVIETIMAS

- Perkeliami apšvietimo stulpai (5-6m aukščio)
- Esami išsaugomi apšvietimo stulpai (5-6m aukščio)
- LED laipų apšvietimas (Žemų traukėlių, turėklų montavimas šėdėms)

ŽAIDIMŲ ĮRANGA

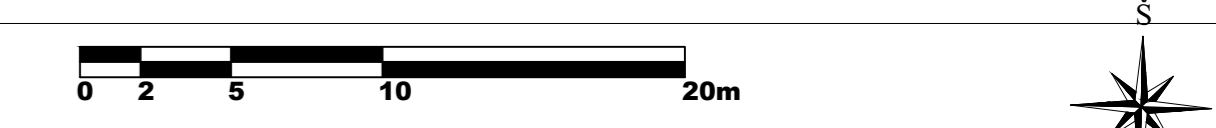
- Čiuožykla 01 (Nesudėtinai metalo gaminytis, 6,7m aukščio, 1,2m pločio)
- Laiptavimo tinklas (6,7m aukščio, 2m pločio)
- Laiptavimo kybali
- Karuselė (Universaliaus dizaino)
- Batutas (Universaliaus dizaino, stabakampis, 1,4-2,5m)
- Sūpynės (Universaliaus dizaino, 1,20m tipo)
- Laiptavimo pusrutuliai (Lėtos greičio gaminytis)
- Tunelis (Standartinis metalo gaminytis, 2,9m tipo)
- Čiuožykla 02 (Standartinis metalo gaminytis, 1,75m aukščio)
- Lipimo virvė
- Garsų vamzdeliai (Universaliaus dizaino, 5 garų standartinis metalo gaminytis)

SPORTO ĮRANGA

- Balansinė sija (Standartinis gaminytis, 3m tipo)
- Suolas atsiliekimams 01 (Standartinis gaminytis)
- Suolas atsiliekimams 02 (Standartinis gaminytis)
- Multifunkcinis kompleksas (Standartinis gaminytis su lygiavertėmis, kopulėtomis, skardėmis, žiedais)
- Krepšinio stovas (Standartinis gaminytis)

KITI ĮRENGINIAI

- Viešasis tualetas (Medžiaga gaminytis, su apsauga, 2 vietų, B tipo)
- Elektros lizdas renginiams
- Geriamo vandens fontanas (Pekabaliaus dizainas)
- Viešojo transporto paviljonas (Pekabaliaus dizainas)
- Saulės gultai (Standartinis gaminytis, medžio paviljonas, aukštai apdorojimo alu)
- Dviratčių stovai (Standartinis metalo gaminytis, 4vnt. salpna 8 dviračius)
- Apsauginis tinklas (4m aukščio)
- Rieduliai (700-1500mm skersmens)
- Laiptai (Betonu padengtas, pungi turėklais)
- Pandusas
- Suolas 01 (Standartinis gaminytis, medžio šėdėmi objekt, su atlova)
- Suolas 02 (Nesudėtinai gaminytis, šėdėmi dalis medinė su atlova)
- Atraminė siena (Betonine atrama laiptams ir pandusui)
- Stalo žaidimų stovas (4 asmenims pritaikytas stovas su medžiaga suole)
- Vietos meno kūriniai (Prie kasdieninio patalpos objektas, med. 4m aukščio, švytintis tamsiu paraos metu)
- Šukščiadėžė
- Turėklais



0 2023-07-07 Projektiniai pasiūlymai		LAIDOS STATUSAS, KEITIMO PIRKĖŽASTIS (JEI TAIKOMA)	
LAIDA	LEIDIMO DATA	LAIDOS STATUSAS	KEITIMO PIRKĖŽASTIS (JEI TAIKOMA)
KVAL. DOK. NR.	VILNIAUS PLANAS	Lvivo g. 25-102 Vilnius, LT-09300, Lietuva	Viešosios erdvės ties Liepkalnio ir Pelešos g. Vilniuje, sutvirtinimo projektas
A 1592	PV	Viktorija Bogdanovičė	Užduoties aprašymas ir pildymai
001273	Arch. ir. arch.	Giedrė Pužinauskienė	Užduoties aprašymas ir pildymai
0000000000	Arch. ir. arch.	Giedrė Pužinauskienė	TERITORIJOS SUTVARKYMO PLANAS
LT	Statybos ir (arba) užsakovas	Vilniaus miesto savivaldybė (konstrukcija: S.17)Plešos vėžė	Dokumentas žymos
		VP-22-534-PP-BR-02	Lapai
			1 1

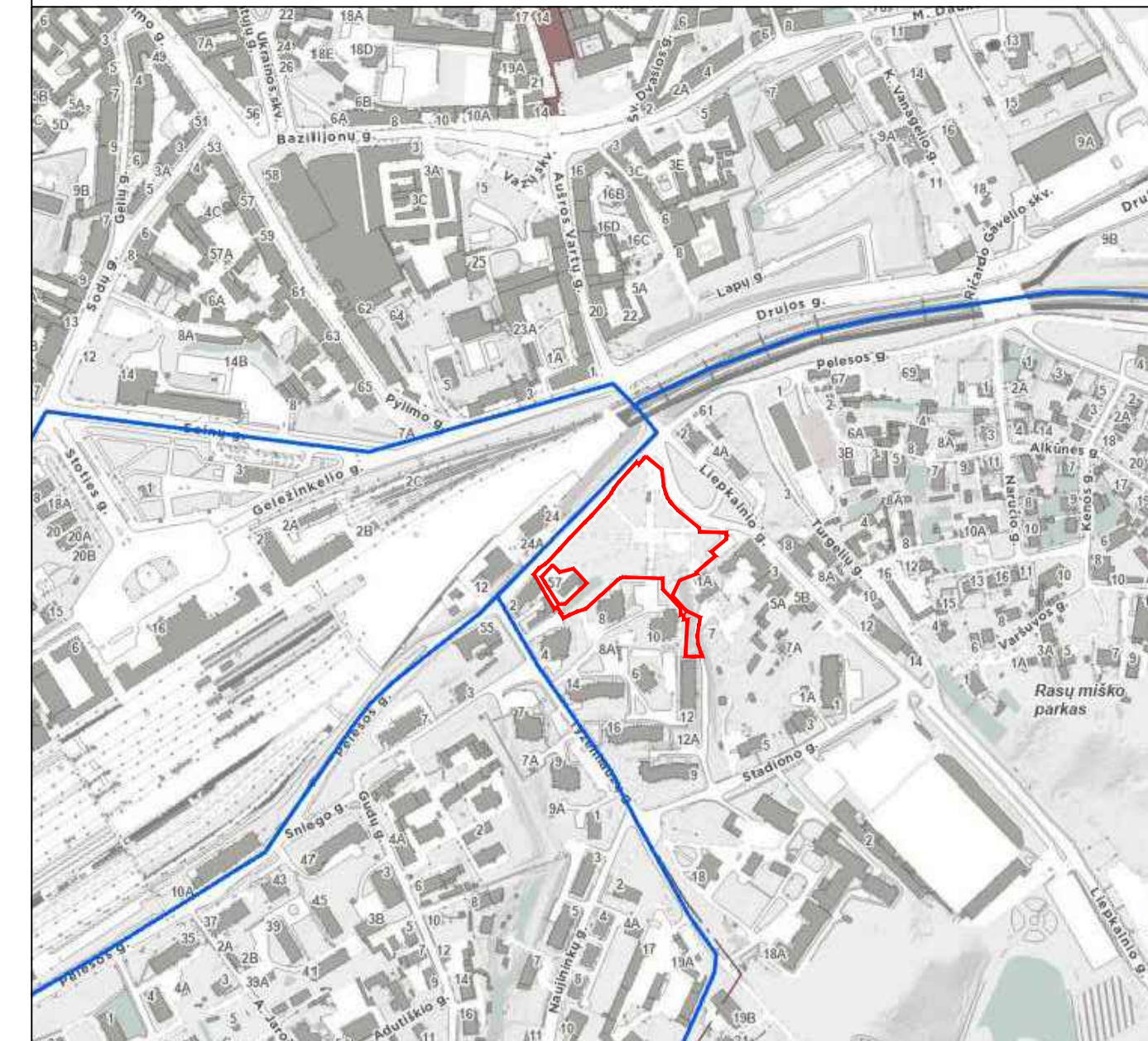


PJŪVIS A-A

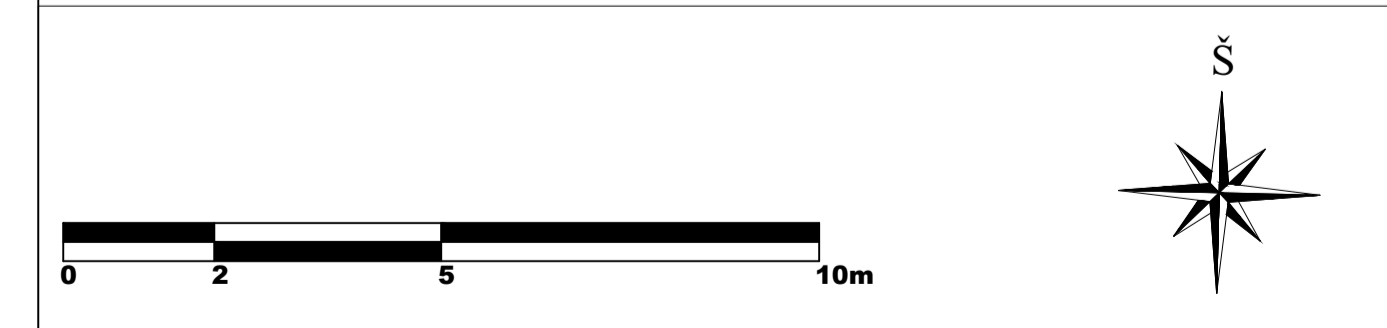
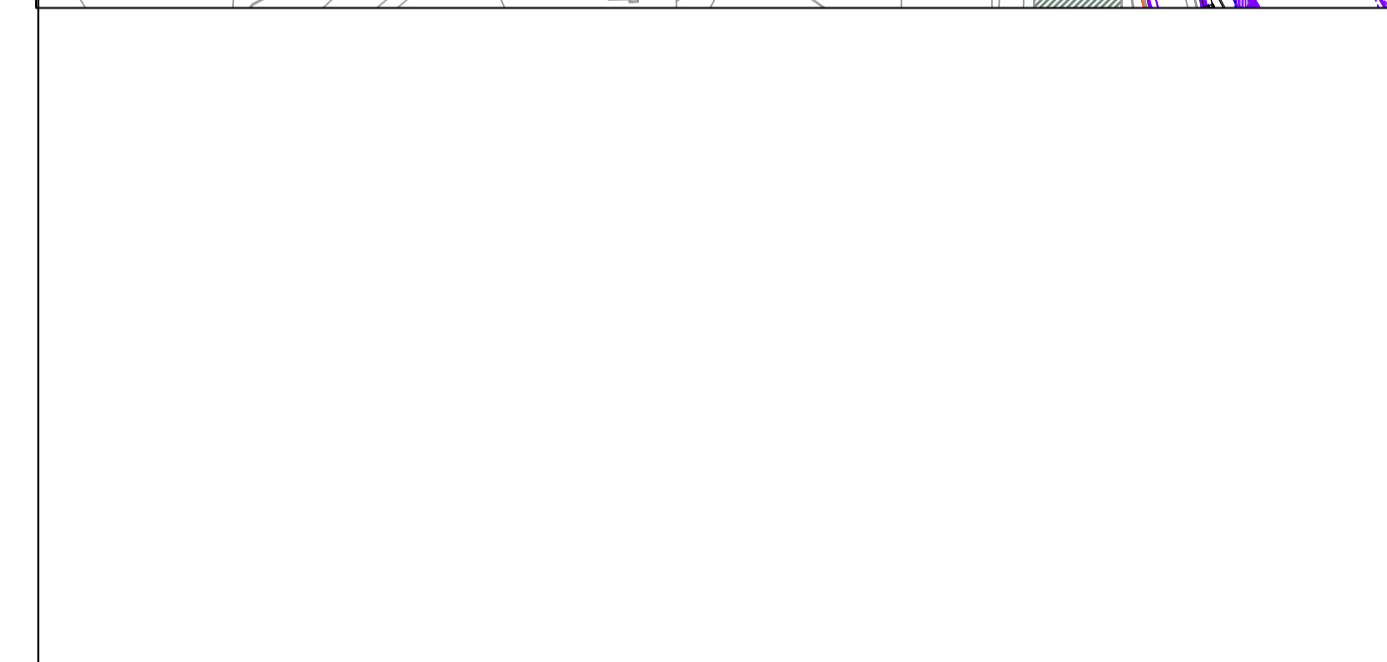
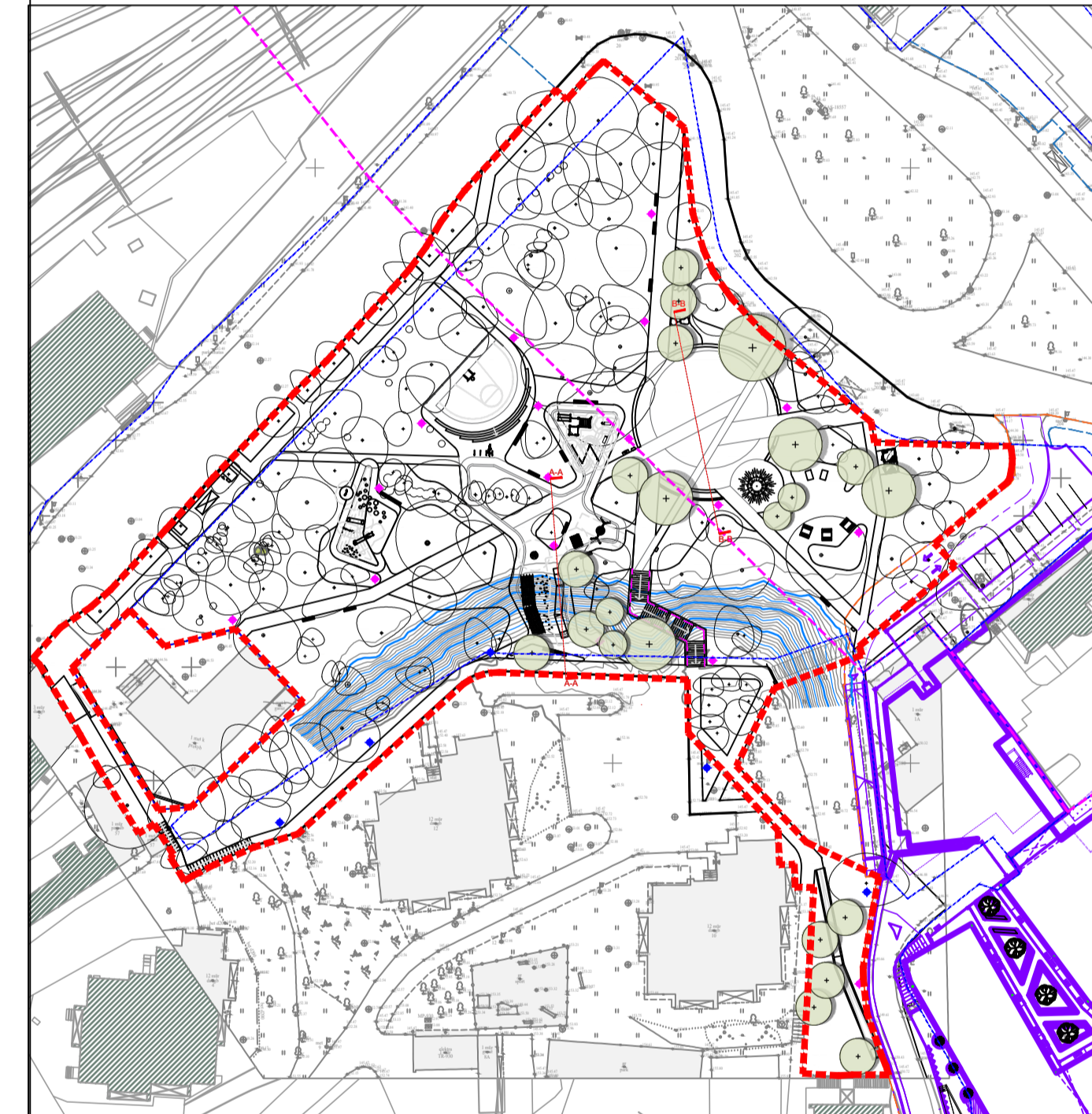


PJŪVIS B-B

SITUACIJOS SCHEMA



PJŪVIŲ VIETA



0	2023-07-07	Projektiniai pasiūlymai	
LAIDA	IŠLEIDIMO DATA	LAIDOS STATUSAS, KEITIMO PRIEŽASTIS (JEI TAIKOMA)	
KVAL. PATV. DOK. NR.	VILNIUS PLANAS	Livio g. 25-102 Vilnius, LT-09320, Lietuva	Statinio projekto pavadinimas Viešosios erdvės ties Liepkalnio ir Pelesos g., Vilniuje, sutvarkymo projektas
A 1592	PV	Viktorija Bogdanovienė	Statinio numeris ir pavadinimas
001273	Arch., PV asist.	Giedrė Puzinauskienė	Statinio konstrukcinis grandis (D) ir kitos techninės specifikacijos (D)
0210597438242	Kr. arch.	Giedrė Puzinauskienė	Statinio projekto pavadinimas TERITORIJOS SUTVARKYMO PJŪVIAI
			M. 1:100
LT	Statytojas ir (arba) užsakovas Vilniaus miesto savivaldybė Konstitucijos pr. 3, LT-09601 Vilnius	Dokumento žymuo VP-22-534-PP-BR-03	Lapas 1
			Lapų 1