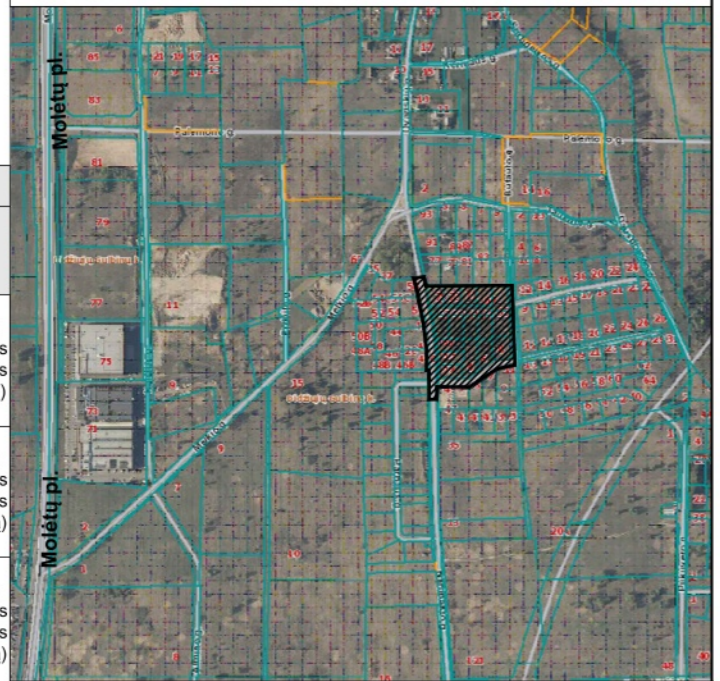




APIE 1,92 HA TERITORIJOS PRIE LENGVENIO IR NARIMANTO GATVIŲ DETALUSIS PLANAS INICIJAVIMO SUTARTIES PAGRINDU

M 1 : 1000

SITUACIJOS SCHEMA



TERITORIJŲ NAUDOJIMO REGLAMENTAS

n - žemės sklypo eilės numeris;
 m - žemės sklypo plotas, m²;
 T - teritorijos naudojimo tipas arba pagrindinė žemės naudojimo paskirtis;

- 1 - žemės naudojimo būdas (būdai);
- 2 - leistinas pastatų aukštis (metrais);
- 3 - leistinas žemės sklypo užstatymo tankis, %;
- 4 - leistinas žemės sklypo užstatymo intensyvumas;
- 5 - užstatymo tipas;
- 6 - priklausomųjų želdynų ir želdinių teritorijų dalys, %.

TERITORIJŲ NAUDOJIMO BŪDAS

	Vienbučių ir dvibučių gyvenamųjų pastatų teritorijos (G1)
	Atskirųjų želdynų teritorijos (E)
	Susisiekimo ir inžinerinių tinklų koridorių teritorijos (I2)

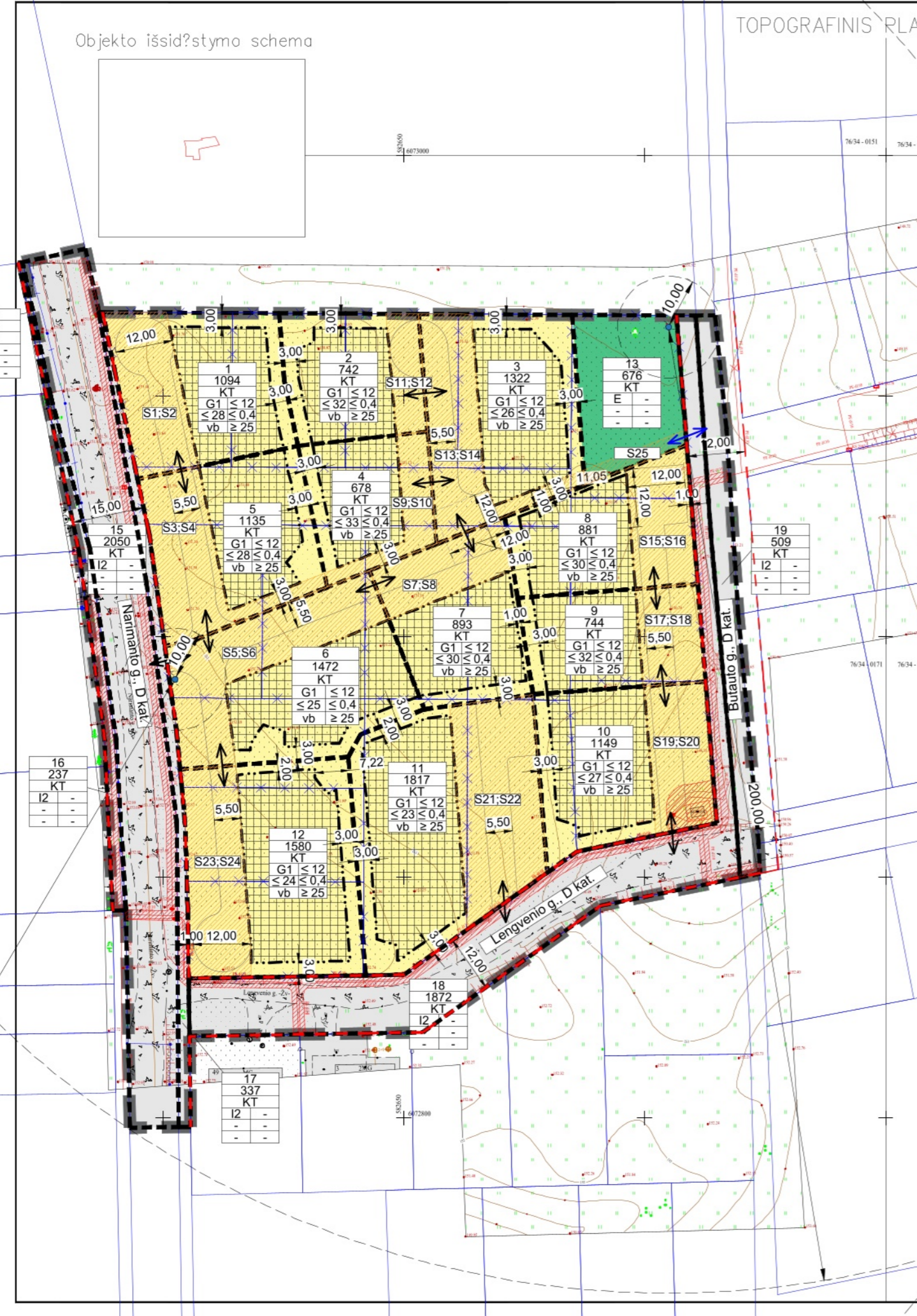
SUTARTINIAI ŽYMĖJIMAI

	Nagrinėjamos/planuojamos teritorijos riba
	Projektuojamos sklypų ribos
	Statybos riba
	Esamos sklypų ribos
	Esamos naikinamos sklypų ribos
	Gatvės raudonosios linijos
	Išvažiavimas - išvažiavimas
	Statybos zona
	Servitutas
	Elektrinis tinklai ir jų apsaugos zonos
	Gaisrinis hidrantas
	Išvažiavimas - išvažiavimas aptarnaujamam transportui

PASTABOS:

1. Tarp statinių privalo būti išlaikomi nominalūs reikalavimus užtikrinantys atstumai. Šis atstumas gali būti mažinamas išlaikant insoliacijos, gaisrinės saugos ir kt. reikalavimus bei gavus kaimyninio sklypo savininko ar valdytojo sutikimą raštu;
2. Tarp pastatų privalo būti įrengti galiojančiuose normatyvuose nurodyti gaisrinės technikos privažiavimai. Rengiant techninį projektą, projektuojant privažiavimus prie pastatų vadovautis projekto rengimo metu galiojančių teisės aktų nuostatomis reglamentuojančiomis gaisrinę saugą;
3. Žemės sklypo valdytojas yra atsakingas už atliekų išvežimą ir tvarkymą iš jam priskirto žemės sklypo. Surinktos atliekos turi būti perduodamos Savivaldybės atliekų tvarkymo operatoriams. Rūšiuojamų atliekų surinkimo vietos numatomos prie išvažiavimų/išvažiavimų gyvenamųjų sklypų ribose. Rengiant techninius projektus, vieta kiekviename sklype bus parinkta atskirai, priklausomai nuo projektuojamo statinio ir užstatymo gretimose sklypuose, laikintais teisės aktų reikalavimais;
4. Konkretaus vienbučių dvibučių gyvenamųjų namų teritorijų naudojimo būdo žemės sklypo užstatymo tankumas nustatomas vadovaujantis STR 2.02.09:2005 „Vienbučiai ir dvibučiai gyvenamieji pastatai“, neviršijant detalio plano sprendiniuose nurodyto maksimalaus leidžiamo užstatymo tankumo;
5. Rengiant statybos projektus, būtina užsakyti eksploatuojančių inžinerinius tinklus eksploatuojančių institucijų technines sąlygas;
6. Priklausomieji želdynai, planuojamose žemės sklypuose, užtikrinami Lietuvos Respublikos Aplinkos ministro 2007-12-21 įsakymu Nr. D1-694 „Dėl Atskirųjų rekreacines paskirties želdynų plotų normų ir Priklausomųjų želdynų normų (plotų) nustatymo tvarkos aprašo patvirtinimo“ patvirtintais reikalavimais;
7. Techninio projekto metu saugomi želdiniai tvarkomi Vilniaus miesto savivaldybės tarybos nustatyta „Saugotinių želdinių kirtimo, kitokio pašalinimo iš augimo vietos ar intensyvaus genėjimo leidimų išdavimo ir prašymų dėl želdinių atkuriamosios vertės kompensacijos dydžio perskaičiavimo nagrinėjimo ir sumokėtos želdinių atkuriamosios vertės kompensacijos gražinimo tvarkos aprašo“;
8. Tiksliai vaikų žaidimo aikštelės vieta parenkama projektavimo metu išlaikant normatyvinius ir higienos reikalavimus;
9. Išvažiavimų/išvažiavimų iš D kategorijos gatvių vietos gali būti tikslinamos (pastumiamos), išlaikant atstumus bei reikalavimus, nustatytus statybos techniniame reglamente 2.06.04:2014 „Gatvės ir vietinės reikšmės keliai. Bendrieji reikalavimai“, išskyrus servitutinius išvažiavimus/išvažiavimus.

Sklypo Nr.	Sklypo (jo dalies) plotas, m ²	Žemės naudojimo paskirtis	PAGRINDINIAI TERITORIJOS NAUDOJIMO REGLAMENTAI					PAPILDOMI TERITORIJOS NAUDOJIMO REGLAMENTAI					
			Žemės naudojimo būdas (-ai)	Nuo žemės paviršiaus, m	Altitudė, m	Antžeminio užstatymo tankis, %	Užstatymo intensyvumas	Užstatymo tipas	Priklausomųjų želdynų ir želdinių teritorijų dalys, %	Servitutai, m ²	Pastatų aukštį skaičius	Statinų paskirtys	Kiti reglamentai
1	1094	Kita (KT)	G1	≤ 12	163,53	≤ 28	≤ 0,4	vienbutis blokuotas užstatymas (vb)	≥ 25	S1 (215) Kelio servitutas – teisė važiuoti transporto priemonėmis, naudotis pėsčiųjų taku (tarnaujantis) - 0,0442 ha; S2 (222) - Servitutas – teisė tiesyti, aptarnauti, naudoti požemines, antžemines komunikacijas (tarnaujantis daiktas) - 0,0442 ha	1-3	Blokuoti vienbučiai	Sąlyginis didžiausias nelaidžių dangų kiekis sklype 40 % viršijus šį procentą taikyti kompensacijas priemones (žr. aiškinamąjį raštą)
2	742	Kita (KT)	G1	≤ 12	162,98	≤ 32	≤ 0,4	vienbutis blokuotas užstatymas (vb)	≥ 25	S11 (215) Kelio servitutas – teisė važiuoti transporto priemonėmis, naudotis pėsčiųjų taku (tarnaujantis) - 0,0165 ha; S12 (222) - Servitutas – teisė tiesyti, aptarnauti, naudoti požemines, antžemines komunikacijas (tarnaujantis daiktas) - 0,0165 ha	1-3	Blokuoti vienbučiai	Sąlyginis didžiausias nelaidžių dangų kiekis sklype 40 % viršijus šį procentą taikyti kompensacijas priemones (žr. aiškinamąjį raštą)
3	1322	Kita (KT)	G1	≤ 12	163,34	≤ 26	≤ 0,4	vienbutis blokuotas užstatymas (vb)	≥ 25	S13 (215) Kelio servitutas – teisė važiuoti transporto priemonėmis, naudotis pėsčiųjų taku (tarnaujantis) - 0,0571 ha; S14 (222) - Servitutas – teisė tiesyti, aptarnauti, naudoti požemines, antžemines komunikacijas (tarnaujantis daiktas) - 0,0571 ha	1-3	Blokuoti vienbučiai	Sąlyginis didžiausias nelaidžių dangų kiekis sklype 40 % viršijus šį procentą taikyti kompensacijas priemones (žr. aiškinamąjį raštą)
4	678	Kita (KT)	G1	≤ 12	163,15	≤ 33	≤ 0,4	vienbutis blokuotas užstatymas (vb)	≥ 25	S9 (215) Kelio servitutas – teisė važiuoti transporto priemonėmis, naudotis pėsčiųjų taku (tarnaujantis) - 0,0213 ha; S10 (222) - Servitutas – teisė tiesyti, aptarnauti, naudoti požemines, antžemines komunikacijas (tarnaujantis daiktas) - 0,0213 ha	1-3	Blokuoti vienbučiai	Sąlyginis didžiausias nelaidžių dangų kiekis sklype 40 % viršijus šį procentą taikyti kompensacijas priemones (žr. aiškinamąjį raštą)
5	1135	Kita (KT)	G1	≤ 12	163,59	≤ 25	≤ 0,4	vienbutis blokuotas užstatymas (vb)	≥ 25	S3 (215) Kelio servitutas – teisė važiuoti transporto priemonėmis, naudotis pėsčiųjų taku (tarnaujantis) - 0,0529 ha; S4 (222) - Servitutas – teisė tiesyti, aptarnauti, naudoti požemines, antžemines komunikacijas (tarnaujantis daiktas) - 0,0529 ha	1-3	Blokuoti vienbučiai	Sąlyginis didžiausias nelaidžių dangų kiekis sklype 40 % viršijus šį procentą taikyti kompensacijas priemones (žr. aiškinamąjį raštą)
6	1472	Kita (KT)	G1	≤ 12	163,70	≤ 25	≤ 0,4	vienbutis blokuotas užstatymas (vb)	≥ 25	S5 (215) Kelio servitutas – teisė važiuoti transporto priemonėmis, naudotis pėsčiųjų taku (tarnaujantis) - 0,0691 ha; S6 (222) - Servitutas – teisė tiesyti, aptarnauti, naudoti požemines, antžemines komunikacijas (tarnaujantis daiktas) - 0,0691 ha	1-3	Blokuoti vienbučiai	Sąlyginis didžiausias nelaidžių dangų kiekis sklype 40 % viršijus šį procentą taikyti kompensacijas priemones (žr. aiškinamąjį raštą)
7	893	Kita (KT)	G1	≤ 12	163,76	≤ 30	≤ 0,4	vienbutis blokuotas užstatymas (vb)	≥ 25	S7 (215) Kelio servitutas – teisė važiuoti transporto priemonėmis, naudotis pėsčiųjų taku (tarnaujantis) - 0,0316 ha; S8 (222) - Servitutas – teisė tiesyti, aptarnauti, naudoti požemines, antžemines komunikacijas (tarnaujantis daiktas) - 0,0316 ha	1-3	Blokuoti vienbučiai	Sąlyginis didžiausias nelaidžių dangų kiekis sklype 40 % viršijus šį procentą taikyti kompensacijas priemones (žr. aiškinamąjį raštą)
8	881	Kita (KT)	G1	≤ 12	163,63	≤ 30	≤ 0,4	vienbutis blokuotas užstatymas (vb)	≥ 25	S15 (215) Kelio servitutas – teisė važiuoti transporto priemonėmis, naudotis pėsčiųjų taku (tarnaujantis) - 0,0351 ha; S16 (222) - Servitutas – teisė tiesyti, aptarnauti, naudoti požemines, antžemines komunikacijas (tarnaujantis daiktas) - 0,0351 ha	1-3	Blokuoti vienbučiai	Sąlyginis didžiausias nelaidžių dangų kiekis sklype 40 % viršijus šį procentą taikyti kompensacijas priemones (žr. aiškinamąjį raštą)
9	744	Kita (KT)	G1	≤ 12	163,36	≤ 25	≤ 0,4	vienbutis blokuotas užstatymas (vb)	≥ 25	S17 (215) Kelio servitutas – teisė važiuoti transporto priemonėmis, naudotis pėsčiųjų taku (tarnaujantis) - 0,0265 ha; S18 (222) - Servitutas – teisė tiesyti, aptarnauti, naudoti požemines, antžemines komunikacijas (tarnaujantis daiktas) - 0,0265 ha	1-3	Blokuoti vienbučiai	Sąlyginis didžiausias nelaidžių dangų kiekis sklype 40 % viršijus šį procentą taikyti kompensacijas priemones (žr. aiškinamąjį raštą)
10	1149	Kita (KT)	G1	≤ 12	162,49	≤ 27	≤ 0,4	vienbutis blokuotas užstatymas (vb)	≥ 25	S19 (215) Kelio servitutas – teisė važiuoti transporto priemonėmis, naudotis pėsčiųjų taku (tarnaujantis) - 0,0388 ha; S20 (222) - Servitutas – teisė tiesyti, aptarnauti, naudoti požemines, antžemines komunikacijas (tarnaujantis daiktas) - 0,0388 ha	1-3	Blokuoti vienbučiai	Sąlyginis didžiausias nelaidžių dangų kiekis sklype 40 % viršijus šį procentą taikyti kompensacijas priemones (žr. aiškinamąjį raštą)
11	1817	Kita (KT)	G1	≤ 12	163,69	≤ 23	≤ 0,4	vienbutis blokuotas užstatymas (vb)	≥ 25	S21 (215) Kelio servitutas – teisė važiuoti transporto priemonėmis, naudotis pėsčiųjų taku (tarnaujantis) - 0,0732 ha; S22 (222) - Servitutas – teisė tiesyti, aptarnauti, naudoti požemines, antžemines komunikacijas (tarnaujantis daiktas) - 0,0732 ha	1-3	Blokuoti vienbučiai	Sąlyginis didžiausias nelaidžių dangų kiekis sklype 40 % viršijus šį procentą taikyti kompensacijas priemones (žr. aiškinamąjį raštą)
12	1580	Kita (KT)	G1	≤ 12	164,26	≤ 25	≤ 0,4	vienbutis blokuotas užstatymas (vb)	≥ 25	S23 (215) Kelio servitutas – teisė važiuoti transporto priemonėmis, naudotis pėsčiųjų taku (tarnaujantis) - 0,0535 ha; S24 (222) - Servitutas – teisė tiesyti, aptarnauti, naudoti požemines, antžemines komunikacijas (tarnaujantis daiktas) - 0,0535 ha	1-3	Blokuoti vienbučiai	Sąlyginis didžiausias nelaidžių dangų kiekis sklype 40 % viršijus šį procentą taikyti kompensacijas priemones (žr. aiškinamąjį raštą)
13	676	Kita (KT)	E	-	-	-	-	-	-	S25 (215) Kelio servitutas – teisė važiuoti transporto priemonėmis, naudotis pėsčiųjų taku (tarnaujantis) - 0,0067 ha;	-	-	-
14	24	Kita (KT)	I2	-	-	-	-	-	-	-	-	-	-
15	2050	Kita (KT)	I2	-	-	-	-	-	-	-	-	-	-
16	237	Kita (KT)	I2	-	-	-	-	-	-	-	-	-	-
17	337	Kita (KT)	I2	-	-	-	-	-	-	-	-	-	-
18	1872	Kita (KT)	I2	-	-	-	-	-	-	-	-	-	-
19	509	Kita (KT)	I2	-	-	-	-	-	-	-	-	-	-



UAB „Regroup projektavimas“

APIE 1,92 HA TERITORIJOS PRIE LENGVENIO IR NARIMANTO GATVIŲ DETALUSIS PLANAS INICIJAVIMO SUTARTIES PAGRINDU

PAGRINDINIS BRĖŽINYS

DP Organizatorius: Vilniaus miesto savivaldybės administracija

K-VT-13-22-717

Laida	0
Mastelis	1:1000
Lapas	Lapų
1	1