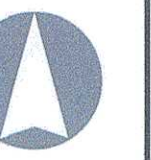




VILNIAUS MIESTO SAVIVALDYBĖS TERITORIJOS RIBŲ KEITIMO PLANAS



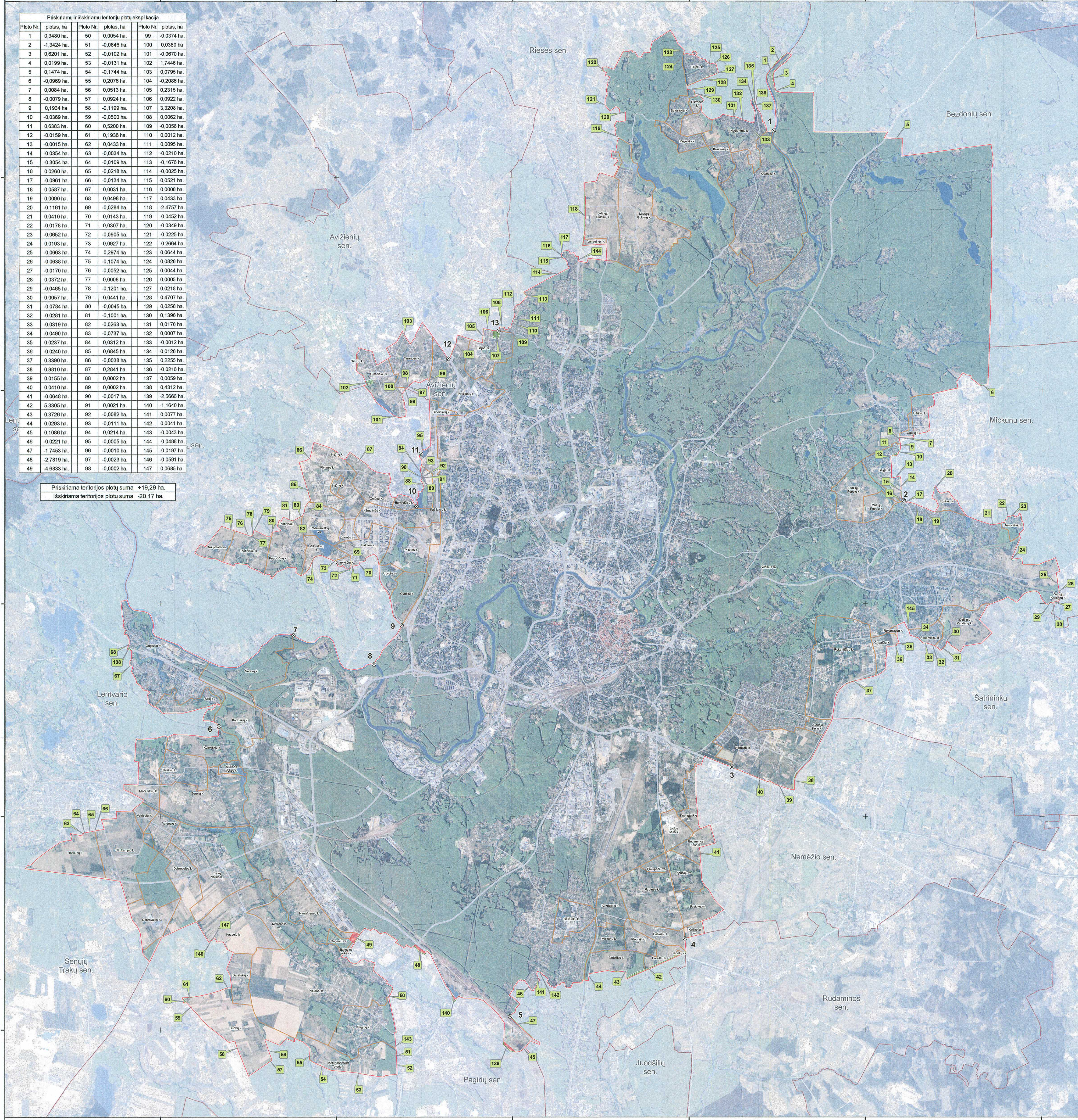
PATVIRTINTA
Vilniaus miesto savivaldybės
administracijos direktorius
m. mėn. d.
Įsakymo Nr.

siūlomas plotas - 4004,72 ha.
esamas plotas - 4004,60 ha.
priskiriamų-išskiriamų teritorijų suma - 0,88 ha.
Vilniaus r. sav. - priskiriamų-išskiriamų teritorijų suma - 1,31 ha.
Trakų r. sav. - priskiriamų-išskiriamų teritorijų suma + 0,43 ha.

570000 575000 580000 585000 590000 595000

| Priskiriamų ir išskiriamų teritorijų plotų eksplikacija | | | | | |
|---|-------------|-----------|-------------|-----------|-------------|
| Ploto Nr. | plotas, ha | Ploto Nr. | plotas, ha | Ploto Nr. | plotas, ha |
| 1 | 0,3480 ha. | 50 | 0,0054 ha. | 99 | -0,0374 ha. |
| 2 | -1,3424 ha. | 51 | -0,0846 ha. | 100 | 0,0380 ha. |
| 3 | 0,6201 ha. | 52 | -0,0102 ha. | 101 | -0,0670 ha. |
| 4 | 0,0199 ha. | 53 | -0,0131 ha. | 102 | 1,7446 ha. |
| 5 | 0,1474 ha. | 54 | -0,1744 ha. | 103 | 0,0795 ha. |
| 6 | -0,0969 ha. | 55 | 0,2076 ha. | 104 | -0,2086 ha. |
| 7 | 0,0084 ha. | 56 | 0,0513 ha. | 105 | 0,2315 ha. |
| 8 | -0,0079 ha. | 57 | 0,0924 ha. | 106 | 0,0922 ha. |
| 9 | 0,1934 ha. | 58 | -0,1199 ha. | 107 | 3,3208 ha. |
| 10 | -0,0369 ha. | 59 | -0,0500 ha. | 108 | 0,0062 ha. |
| 11 | 0,6383 ha. | 60 | 0,5200 ha. | 109 | -0,0058 ha. |
| 12 | -0,0159 ha. | 61 | 0,1936 ha. | 110 | 0,0012 ha. |
| 13 | -0,0015 ha. | 62 | 0,0433 ha. | 111 | 0,0095 ha. |
| 14 | -0,0354 ha. | 63 | -0,0034 ha. | 112 | -0,0210 ha. |
| 15 | -0,3054 ha. | 64 | -0,0109 ha. | 113 | -0,1678 ha. |
| 16 | 0,0260 ha. | 65 | -0,0218 ha. | 114 | -0,0025 ha. |
| 17 | -0,0961 ha. | 66 | -0,0134 ha. | 115 | 0,0521 ha. |
| 18 | 0,0587 ha. | 67 | 0,0031 ha. | 116 | 0,0006 ha. |
| 19 | 0,0090 ha. | 68 | 0,0498 ha. | 117 | 0,0433 ha. |
| 20 | -0,1161 ha. | 69 | -0,0284 ha. | 118 | -2,4757 ha. |
| 21 | 0,0410 ha. | 70 | 0,0143 ha. | 119 | -0,0452 ha. |
| 22 | -0,0178 ha. | 71 | 0,0307 ha. | 120 | -0,0349 ha. |
| 23 | -0,0652 ha. | 72 | -0,0905 ha. | 121 | -0,0225 ha. |
| 24 | 0,0193 ha. | 73 | 0,0627 ha. | 122 | -0,2664 ha. |
| 25 | -0,0663 ha. | 74 | 0,2674 ha. | 123 | 0,0644 ha. |
| 26 | -0,0638 ha. | 75 | -0,1074 ha. | 124 | 0,0826 ha. |
| 27 | -0,0170 ha. | 76 | -0,0052 ha. | 125 | 0,0044 ha. |
| 28 | 0,0372 ha. | 77 | 0,0008 ha. | 126 | 0,0005 ha. |
| 29 | -0,0465 ha. | 78 | -0,1201 ha. | 127 | 0,0218 ha. |
| 30 | 0,0057 ha. | 79 | 0,0441 ha. | 128 | 0,4707 ha. |
| 31 | -0,0784 ha. | 80 | -0,0045 ha. | 129 | 0,0258 ha. |
| 32 | -0,0281 ha. | 81 | -0,1001 ha. | 130 | 0,1396 ha. |
| 33 | -0,0319 ha. | 82 | -0,0283 ha. | 131 | 0,0176 ha. |
| 34 | -0,0490 ha. | 83 | -0,0737 ha. | 132 | 0,0007 ha. |
| 35 | 0,0237 ha. | 84 | 0,0312 ha. | 133 | -0,0012 ha. |
| 36 | -0,0240 ha. | 85 | 0,6845 ha. | 134 | 0,0126 ha. |
| 37 | 0,3390 ha. | 86 | -0,0038 ha. | 135 | 0,2255 ha. |
| 38 | 0,9810 ha. | 87 | 0,2841 ha. | 136 | -0,0216 ha. |
| 39 | 0,0155 ha. | 88 | 0,0002 ha. | 137 | 0,0059 ha. |
| 40 | 0,0410 ha. | 89 | 0,0002 ha. | 138 | 0,4312 ha. |
| 41 | -0,0648 ha. | 90 | -0,0017 ha. | 139 | -2,5666 ha. |
| 42 | 5,3305 ha. | 91 | 0,0021 ha. | 140 | -1,1640 ha. |
| 43 | 0,3726 ha. | 92 | -0,0082 ha. | 141 | 0,0077 ha. |
| 44 | 0,0293 ha. | 93 | -0,0111 ha. | 142 | 0,0041 ha. |
| 45 | 0,1086 ha. | 94 | 0,0214 ha. | 143 | -0,0043 ha. |
| 46 | -0,0221 ha. | 95 | -0,0005 ha. | 144 | -0,0488 ha. |
| 47 | -1,7453 ha. | 96 | -0,0010 ha. | 145 | -0,0197 ha. |
| 48 | -2,7819 ha. | 97 | -0,0023 ha. | 146 | -0,0591 ha. |
| 49 | -4,6833 ha. | 98 | -0,0002 ha. | 147 | 0,0685 ha. |

Priskiriama teritorijos plotų suma +19,29 ha.
Išskiriama teritorijos plotų suma -20,17 ha.



570000 575000 580000 585000 590000 595000

- Sutartiniai ženklai**
- Ribos
 - Esama Vilniaus miesto savivaldybės teritorijos riba
 - Siūloma Vilniaus miesto savivaldybės teritorijos riba
 - Aprašomos ribos vieta ir numeris
 - Priskiriama teritorijos dalis
 - Išskiriama teritorijos dalis
 - Gyvenamųjų vietovių teritorijų ribos
 - priskiriamų-išskiriamų teritorijų numeris
 - Seniųjų ribos
 - Miškas
 - Vanduo
 - Upe
 - Keliai
 - Greito susisiekimo magistraliniai keliai ir gatvės
 - Pagrindinės gatvės ir keliai
 - Kitos gatvės ir keliai

SUDERINTA
Lietuvos Respublikos
Vilniaus miesto savivaldybės administracijos direktorius
2022-06-21
raštu Nr. 2-335/11
Miesto savivaldybės administracijos direktoriaus įsakymu
2022-06-21
M. K. K.

Mastelis 1:50 000

0 0,5 1 2 3 4 5 Km

Koordinatų sistema LKS-94

Kartografinis pagrindas:
Lietuvos Respublikos teritorijos M 1:50000 generalinio pobūdžio duomenų bazė GDRSOLT
© Nacionalinė žemėlapių tarnyba, 2017
Lietuvos Respublikos M 1:50000 skaitmeninis rastinis ortofotografinis žemėlapis ORTZLT
© Nacionalinė žemėlapių tarnyba, 2018

Duomenų šaltiniai:
© Lietuvos Respublikos geografinės informacijos komisija, 2019
© VĮ Registrų centras

Administracijos direktorius
M. K. K.

SUDERINTA
Valstybės įmonė Registrų centras
Lietuvos Respublikos
2022-06-21
raštu Nr. 2-335/11
Miesto savivaldybės administracijos direktoriaus įsakymu
2022-06-21
M. K. K.

Registrų centras
2022-06-21
M. K. K.

SUDERINTA
Lietuvos Respublikos
2022-06-21
raštu Nr. 2-335/11
Miesto savivaldybės administracijos direktoriaus įsakymu
2022-06-21
M. K. K.

| | |
|----------------------|-----------------------------|
| KVAL. PATV. DOC. NR. | VILNIAUS PLANAS |
| 2M-M-1127 | Geodezininkas |
| LT | Administracijos direktorius |

SUDERINTA
Lietuvos Respublikos
2022-06-21
raštu Nr. 2-335/11
Miesto savivaldybės administracijos direktoriaus įsakymu
2022-06-21
M. K. K.

| | |
|---|------------|
| LAIDA | 1 |
| VP 16-96 | LAPAS LAPŲ |
| UŽSAKYMO NR. Nr. A51-36080/16 (2.14.2.12-MP8) | 1 1 |