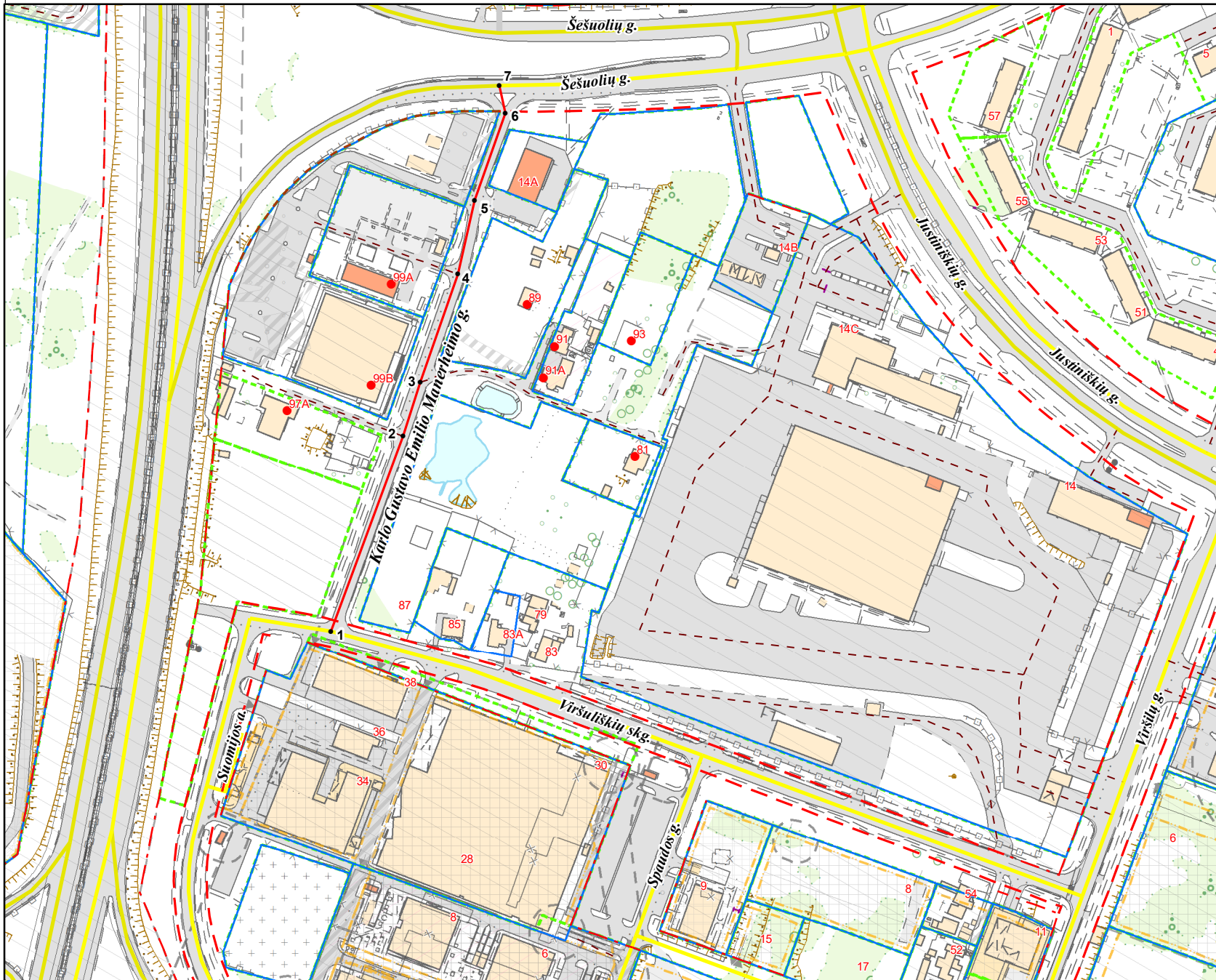


# VILNIAUS MIESTO GATVIŲ, SKVERŲ IR AIKŠČIŲ IŠDĖSTYMO PLANAS M 1 : 3000



PAVADINIMŲ GATVĖMS, PASTATAMS, STATINIAMS IR KITIEMS OBJEKTAMS SUTEIKIMO, KEITIMO IR ĮTRAUKIMO Į APSKAITĄ TVARKOS APRAŠO I PRIEDAS

Vilniaus miesto savivaldybės tarybos  
2021 m. \_\_\_\_\_ d. sprendimo Nr. \_\_\_\_\_  
priedas

Kartografinis pagrindas	KDB 500V
Gatvės taškų koordinacių nustatymo būdas	Grafinis

## GATVIŲ TAŠKŲ KOORDINACIŲ ŽINIARAŠTIS

**Karlo Gustavo Emilio Manerheimo g.  
- taškų Nr. plane 1 - 7**

NR.PLANE	X	Y
1	6063650.58	578059
2	6063757.09	578098.23
3	6063786.41	578107.76
4	6063845.38	578128.18
5	6063885.73	578137.39
6	6063933.36	578154.2
7	6063948.35	578150.89

## KEIČIAMI ADRESAI:

**Viršuliškių skg. Nr. 81, 89, 91, 91A,  
93, 93A, 99A, 99B**

PATEIKIA:  
Vilniaus miesto savivaldybės administracijos  
Žemės tvarkymo ir administravimo skyriaus vedėja