




Statytojas	<b>VILNIAUS MIESTO SAVIVALDYBĖ</b>
Statinio projekto pavadinimas	<b>DVIRAČIŲ IR PĖSČIŲJŲ TAKO STATYBOS GULBINŲ, ŽALIŲJŲ EŽERŲ IR EUROPOS PARKO GATVIŲ ATKARPOSE, VILNIAUS M. STATYBOS PROJEKTAS</b>
Statinio kategorija	<b>NESUDĖTINGAS STATINYS</b>
Statinio grupė	<b>SUSISIEKIMO KOMUNIKACIJOS, INŽINERINIAI TINKLAI</b>
Naudojimo paskirtis	<b>GATVĖS, ELEKTROS TINKLAI</b>
Statybos rūšis	<b>NAUJA STATYBA</b>
Statinio projekto etapas	<b>PROJEKTINIAI PASIŪLYMAI</b>
Statinio projekto numeris	<b>AT-18S-1409</b>
Bylos (segtuvo) žymuo	<b>PP</b>
Bylos (segtuvo) laidos žymuo	<b>0</b>

Vilnius, 2019 m.

UAB „ATAMIS“	DIREKTORIUS	<b>MINDAUGAS UNDAKAVIČIUS</b>	
	PROJEKTO VADOVAS	<b>MARIUS KAZAKEVIČIUS</b> Atestato Nr. 38708	


## STATINIO PROJEKTO SUDĖTIES ŽINIARAŠTIS

Eil. Nr.	Bylos (segtuvo) žymuo	Laida	Pavadinimas	Pastabos
1.	PP	0	Projektiniai pasiūlymai	

0	2019-02	Statybos leidimui, konkursui			
Laida	Išleidimo data	Laidos statusas. Keitimo priežastis (jei taikoma)			
KVAL. PATV. DOK. NR.	 Žirmūnų g.139-321, Vilnius Tel.: (8-5) 272 83 34		STATINIO PROJEKTO PAVADINIMAS:  DVIRAČIŲ IR PĖSČIŲJŲ TAKO STATYBOS GULBINŲ, ŽALIŲJŲ EŽERŲ IR EUROPOS PARKO GATVIŲ ATKARPOSE, VILNIAUS M. STATYBOS PROJEKTAS		
38708	SPV	Marius Kazakevičius	STATINIO NR. IR PAVADINIMAS, DOKUMENTO PAVADINIMAS	LAIDA	
			Bendroji dalis	0	
			Statinio projekto sudėties žiniaraštis		
KALBOS TRUMP. LT	STATYTOJAS  VILNIAUS MIESTO SAVIVALDYBĖ		DOKUMENTO ŽYMUO:  AT-18S-1409-PP-PSŽ	LAPAS  1	LAPŲ  1

## BYLOS SUDĖTIES ŽINIARAŠTIS

Eil. Nr.	Pavadinimas	Lapų sk.	Puslapiai
<b>Tekstinė dalis</b>			
1.	Projekto sudėties žiniaraštis	1	2
2.	Bylos sudėties žiniaraštis	1	3
3.	Bendrieji statinio rodikliai	1	4
4.	Aiškinamasis raštas	8	5-12
<b>Priedai</b>			
5.	Projektavimo dokumentų kopijos	4	13-16
<b>Brėžiniai</b>			
6.	Dangų ir eismo organizavimo planas, M 1:500	7	17-23

0	2019-02	Statybos leidimui, konkursui		
Laida	Išleidimo data	Laidos statusas. Keitimo priežastis (jei taikoma)		
KVAL. PATV. DOK. NR.	 Žirmūnų g.139-321, Vilnius Tel.: (8-5) 272 83 34			STATINIO PROJEKTO PAVADINIMAS:  DVIRAČIŲ IR PĖSČIŲJŲ TAKO STATYBOS GULBINŲ, ŽALIŲJŲ EŽERŲ IR EUROPOS PARKO GATVIŲ ATKARPOSE, VILNIAUS M. STATYBOS PROJEKTAS
38708	SPV	Marius Kazakevičius	STATINIO NR. IR PAVADINIMAS, DOKUMENTO PAVADINIMAS	LAIDA
			Bendroji dalis	0
			Statinio projekto sudėties žiniaraštis	
KALBOS TRUMP. LT	STATYTOJAS	DOKUMENTO ŽYMUO:		LAPAS
	VILNIAUS MIESTO SAVIVALDYBĖ	AT-18S-1409-PP-BSŽ		LAPŲ
				1
				1

### BENDRIEJI STATINIŲ RODIKLIAI

Pavadinimas	Mato vienetas	Kiekis	Pastabos
<b>III. SUSISIEKIMO KOMUNIKACIJOS</b>			
<b>3.1 Gatvės: (pėsčiųjų dviračių takas)</b>			
3.1.1. Kategorija			
3.1.2. Ilgis*	km	3,768	
3.1.3. Važiuojamosios dalies plotis	m		
3.1.4. Eismo juostų skaičius	vnt.		
3.1.5. Eismo juostų plotis	m	1,5-3,5	
<b>3.2 Gatvės: (Žaliųjų ežerų g. privažiavimo kelio link Balsio ežero)</b>			
3.2.1. Kategorija			
3.2.2. Ilgis*	km	0,651	
3.2.3. Važiuojamosios dalies plotis	m	3,5-6,0	
3.2.4. Eismo juostų skaičius	vnt.	1-2	
3.2.5. Eismo juostų plotis	m	3,0-3,5	
<b>IV. INŽINERINIAI TINKLAI</b>			
<b>4.2. Lauko apšvietimo tinklai:</b>			
4.2.1. inžinerinių tinklų ilgis*	m	4419	
4.2.2. elektros tinklų laidininkų skaičius ir skerspjuvis	vnt.; mm <sup>2</sup>	4x16 4x25 4x35	

\* Žvaigždute pažymėti rodikliai apskaičiuojami vadovaujantis Nekilnojamojo turto kadastrinių matavimų ir kadastro duomenų surinkimo taisyklėmis, kurias tvirtina Lietuvos Respublikos žemės ūkio ministras. Baigus statybą ir atlikus kadastrinius matavimus šie rodikliai gali turėti neesminių nukrypimų [5.39].

Statinio projekto vadovas \_\_\_\_\_  
(vardas, pavardė, parašas, kvalifikacijos atestato arba pažymos Nr., data)

0	2019-02	Statybos leidimui, konkursui		
Laida	Išleidimo data	Laidos statusas. Keitimo priežastis (jei taikoma)		
KVAL. PATV. DOK. NR.	 Žirmūnų g.139-321, Vilnius Tel.: (8-5) 272 83 34		STATINIO PROJEKTO PAVADINIMAS: DVIRAČIŲ IR PĖSČIŲJŲ TAKO STATYBOS GULBINŲ, ŽALIŲJŲ EŽERŲ IR EUROPOS PARKO GATVIŲ ATKARPOSE, VILNIAUS M. STATYBOS PROJEKTAS	
38708	SPV	Marius Kazakevičius	STATINIO NR. IR PAVADINIMAS, DOKUMENTO PAVADINIMAS	LAIDA
			Bendroji dalis	0
			Bendrieji statinių rodikliai	
KALBOS TRUMP. LT	STATYTOJAS VILNIAUS MIESTO SAVIVALDYBĖ		DOKUMENTO ŽYMUO: AT-18S-1409-PP-BSR	LAPAS LAPŲ
				1 1

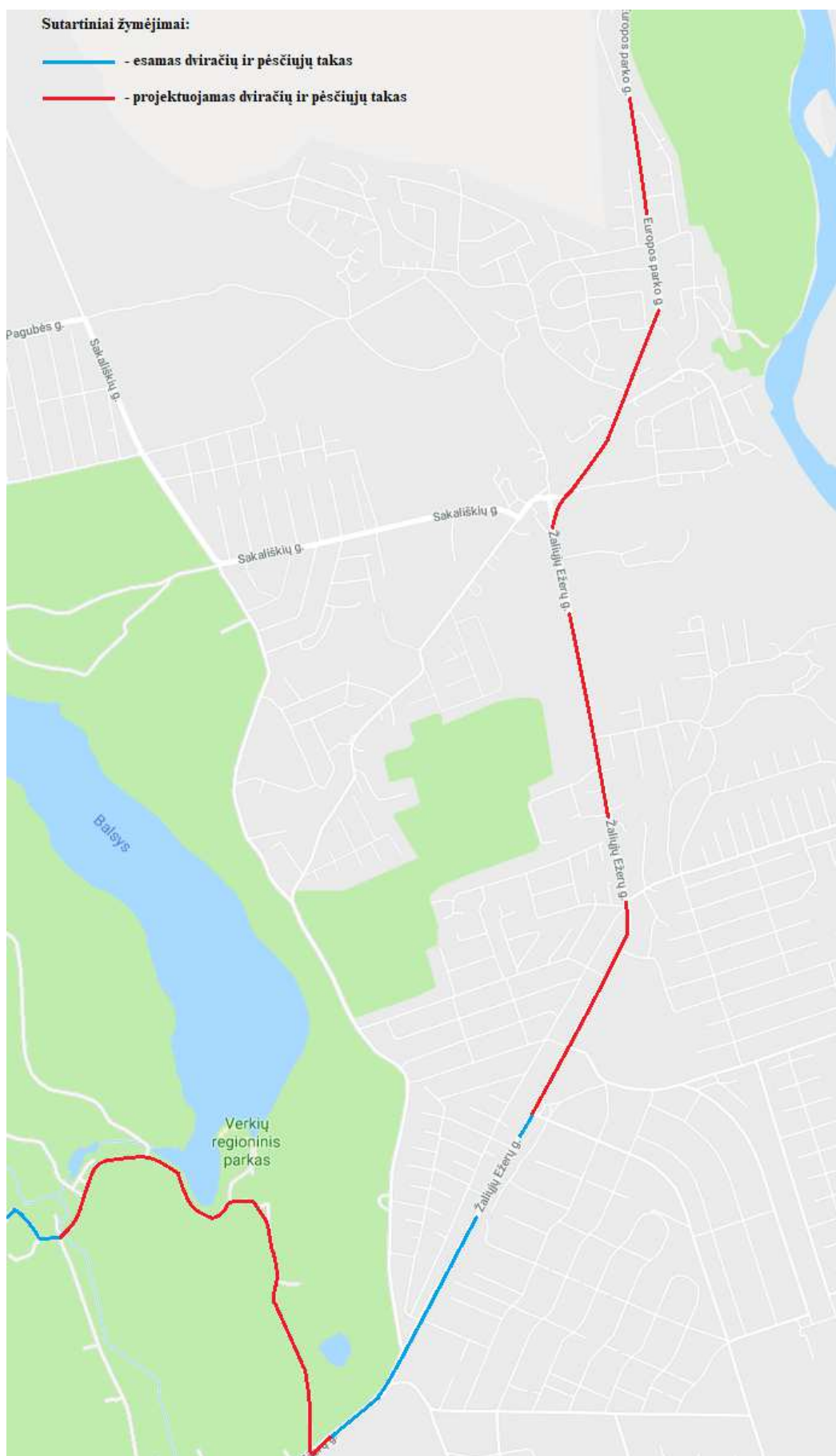
## AIŠKINAMASIS RAŠTAS

## 1. BENDRIEJI DUOMENYS

Projektiniai pasiūlymai parengti vadovaujantis

- Projektavimo užduotimi;
- Inžinerine topografinė nuotrauka;
- Inžinerinių geologinių tyrinėjimų ataskaita;
- Išduotomis projektavimo sąlygomis;
- Gulbinų, Žaliųjų ežerų, Europos parko gatvių atkarpose pėsčiųjų-dviračių tako vykdomų darbų rūšis – nauja statyba;
- Statinio grupė – susisiekimo komunikacijos, inžineriniai tinklai;
- Statinio paskirtis – gatvės, elektros tinklai;

0	2019-02	Statybos leidimui, konkursui		
Laida	Išleidimo data	Laidos statusas. Keitimo priežastis (jei taikoma)		
KVAL. PATV. DOK. NR.	 Žirmūnų g.139-321, Vilnius Tel.: (8~5) 272 83 34			STATINIO PROJEKTO PAVADINIMAS: DVIRAČIŲ IR PĖSČIŲJŲ TAKO STATYBOS GULBINŲ, ŽALIŲJŲ EŽERŲ IR EUROPOS PARKO GATVIŲ ATKARPOSE, VILNIAUS M. STATYBOS PROJEKTAS
38708	SPV	Marius Kazakevičius	STATINIO NR. IR PAVADINIMAS, DOKUMENTO PAVADINIMAS	
			Laida	
			0	
			Bendroji dalis	
			Aiškinamasis raštas	
KALBOS TRUMP. LT	STATYTOJAS		DOKUMENTO ŽYMUO	LAPAS
	VILNIAUS MIESTO SAVIVALDYBĖ		AT-18S-1409-PP-AR	LAPŲ
				1
				1



1 pav. Situacijos schema. Europos parko, Žaliųjų ežerų, Gulbinų g. pėsčiųjų ir dviračių tako trasa

AT-18S-1409-PP-AR	LAPAS	LAPŲ	LAIDA
	2	8	0

## Esama situacija

Naujai įrengiamas pėsčiųjų ir dviračių takas Europos Parko, Žaliųjų Ežerų ir Gulbinų gatvių atkarpose. Takas įrengiamas dešiose atkarpose 1 atkarpa darbų pradžia nuo Žaliųjų ežerų sankirta su Balsių gatve, tęsiasi iki esamo pėsčiųjų-dviračių tako. 2 atkarpa nuo esamo pėsčiųjų dviračių tako ir tęsiasi iki Europos Parko g. 71. Planuojamame ruože nėra įrengtų šaligatvių ir pėsčiųjų takų. Pėstieji ir dviratininkai norintys pasiekti tikslą naudojami važiuojamąja dalimi ir kelkraščiais.

Paviršinis vanduo nuo važiuojamosios dalies surenkamas griovių pagalba. Vietose, kuriose nėra griovių vanduo nubėga į aplinkines teritorijas.

Po gatvių važiuojamąja dalimi ir kelkraščiais yra nutiesti vandentiekio, buitinių nuotekų, dujotiekio, elektros ir telekomunikacijų tinklai.

## 2. NORMATYVINIAI DOKUMENTAI, KURIAIS VADOVAUJANTIS PARENGTI PROJEKTINIAI SPRENDINIAI

- LR Statybos įstatymas (Žin., 1996; Nr. 32-788; 2017; Nr. I-1240);
- Statybos techninis reglamentas STR 1.04.04:2017 „Statinio projektavimas, projekto ekspertizė“, patvirtintas LR aplinkos ministro 2016 m. lapkričio 7 d. įsakymu Nr. D1-738;
- Statybos techninis reglamentas STR 1.01.03:2017 „Statinių klasifikavimas“, patvirtintas LR aplinkos ministro 2016 m. spalio 27 d. įsakymu Nr. D1-713;
- Statybos techninis reglamentas STR 1.01.08:2002 „Statinio statybos rūšys“, patvirtintas LR aplinkos ministro 2002 m. gruodžio 12 d. įsakymu Nr. 622;
- Statybos techninis reglamentas STR 1.05.01:2017 „Statybą leidžiantys dokumentai. Statybos užbaigimas. Statybos sustabdymas. Savavališkos statybos padarinių šalinimas. Statybos pagal neteisėtai išduotą statybą leidžiantį dokumentą padarinių šalinimas“, patvirtintas LR aplinkos ministro 2016 m. gruodžio 12 d. įsakymu Nr. D1-878;
- Statybos techninis reglamentas STR 2.06.04:2014 „Gatvės ir vietinės reikšmės keliai. Bendrieji reikalavimai“, patvirtintas LR Aplinkos ministro 2014 m. birželio 17 d. įsakymu Nr. D1-533;
- Statybos techninis reglamentas STR 2.03.01:2001 „Statiniai ir teritorijos. Reikalavimai žmonių su negalia reikmėms“, patvirtintas LR Aplinkos ministro 2001 m. birželio 14 d. įsakymu Nr. 317;
- Kelių techninis reglamentas KTR 1.01:2008 „Automobilių keliai“, patvirtintas LR aplinkos ministro ir LR susisiekimo ministro 2008 m. sausio 9 d. įsakymu Nr. D1-11/3-3;
- Automobilių kelių dangos konstrukcijos asfalto sluoksnių įrengimo taisyklės IT Asfaltas 08, patvirtintos LR automobilių kelių direkcijos prie Susisiekimo ministerijos direktoriaus 2009 m. sausio 12 d. įsakymu Nr. V-16;

AT-18S-1409-PP-AR	LAPAS	LAPU	LAIDA
	3	8	0

- Automobilių kelių asfalto mišinių techninių reikalavimų aprašas – TRA Asfaltas 08, patvirtintas LR automobilių kelių direkcijos prie Susisiekimo ministerijos direktoriaus 2009 m. sausio 12 d. įsakymu Nr. V-15;
- Automobilių kelių dangos konstrukcijos sluoksnių be rišiklių įrengimo taisyklės IT SBR 07, patvirtintos LR automobilių kelių direkcijos prie Susisiekimo ministerijos direktoriaus 2007 m. sausio 30 d. įsakymu Nr. V-18
- Automobilių kelių mineralinių medžiagų mišinių, naudojamų sluoksniams be rišiklių, techninių reikalavimų aprašas TRA SBR 07, patvirtintos LR automobilių kelių direkcijos prie Susisiekimo ministerijos direktoriaus 2007 m. sausio 30 d. įsakymu Nr. V-17;
- Automobilių kelių mineralinių medžiagų techninių reikalavimų aprašas TRA MIN 07, patvirtintos LR automobilių kelių direkcijos prie Susisiekimo ministerijos direktoriaus 2007 m. sausio 30 d.
- Automobilių kelių asfalto dangų priežiūrai skirtų medžiagų ir medžiagų mišinių techninių reikalavimų aprašas TRA APM 10, patvirtintos LR automobilių kelių direkcijos prie Susisiekimo ministerijos direktoriaus 2010 m. birželio 17 d. įsakymu Nr. V-150;
- Automobilių kelių žemės darbų atlikimo ir žemės sankasos įrengimo taisyklės IT ŽS 17, patvirtintos LR automobilių kelių direkcijos prie Susisiekimo ministerijos direktoriaus 2017 m. balandžio 3 d. įsakymu Nr. V-111;
- Kelių ženklavimo medžiagų naudojimo ir ženklavimo įrengimo taisyklės IT ŽM 12, patvirtintos LR automobilių kelių direkcijos prie Susisiekimo ministerijos direktoriaus 2012 m. lapkričio 16 d. įsakymu Nr. V-389;
- Kelių ženklavimo medžiagų techninių reikalavimų aprašas TRA ŽM 12, patvirtintos LR automobilių kelių direkcijos prie Susisiekimo ministerijos direktoriaus 2012 m. lapkričio 16 d. įsakymu Nr. V-390;
- Kelio ženklų įrengimo ir vertikaliojo ženklavimo taisyklės, patvirtintos LR susisiekimo ministro 2012 m. sausio 31 d. įsakymu Nr. 3-83;
- Kelio ženklų atramų parinkimo, projektavimo ir įrengimo taisyklės PĪT KŽA 08, patvirtintos LR automobilių kelių direkcijos prie Susisiekimo ministerijos direktoriaus 2008 m. rugsėjo 29 d. įsakymu Nr. V-298;
- Automobilių kelių vertikaliųjų kelio ženklų įrengimo taisyklės IT VŽ 14, patvirtintos 2014 m. kovo 7 d. Nr. V-81;
- Automobilių kelių darbo vietų aptvėrimo ir eismo reguliavimo taisyklės T DVAER 12, patvirtintos LR automobilių kelių direkcijos prie Susisiekimo ministerijos direktoriaus 2012 m. balandžio 16 d. įsakymu Nr. V-87;

AT-18S-1409-PP-AR	LAPAS	LAPŪ	LAIDA
	4	8	0

- DT 5-00 „Saugos ir sveikatos taisyklės statyboje“;
- LR vyriausybės nutarimas „Dėl Specialiųjų žemės ir miško naudojimo sąlygų patvirtinimo“ Nr. 343;
- LR Nekilnojamojo kultūros paveldo apsaugos įstatymas Nr. I-733;
- Vilniaus miesto savivaldybės tarybos 2014 m. gegužės 28 d. sprendimu Nr. 1-1856 patvirtinto Vilniaus miesto dviračių takų specialiojo plano sprendiniai;
- Vilniaus miesto savivaldybės tarybos 2016 m. birželio 15 d. sprendimu Nr. 1-518 patvirtintas Susisiekiimo dviračiais projektų Vilniaus miesto savivaldybėje rengimo ir įgyvendinimo rekomendacijomis;

### 3. PROJEKTINIAI SPRENDIMAI

Projektas rengiamas vadovaujantis Vilniaus miesto dviračių takų specialiojo plano sprendiniais. Žaliųjų Ežerų ir Europos Parko gatvių atkarpose g. šalia važiuojamosios dalies įrengiamas bendras pėsčiųjų ir dviračių takas. Jo trasa suprojektuota prisiderinus prie esamos situacijos. Pėsčiųjų ir dviračių takas projektuojamas dešinėje gatvės pusėje. Naujai projektuojamas dviračių ir pėsčiųjų takas sujungiamas su esamais takais.

Naujai įrengiamo pėsčiųjų ir dviračių tako plotis – 1,5-3,5 m, o danga – asfaltas. Tarp gatvės ir pėsčiųjų dviračių tako įrengiamas apsauginis atitvaras. Atkarpoje Pk 12+20 – Pk 13+50 pėsčiųjų dviračių takas projektuojamas šalia gatvės važiuojamosios dalies ir atskiriamas betoniniu gatvės bordiūru. Pėsčiųjų ir dviračių takas įrengiamas pagal esamus gatvių išilginius nuolydžius.

Projekte taip pat sutvarkomas privažiavimas prie Balsio ežero. Numatoma įrengti gatvės važiuojamąją dalį, kurios plotis 3,5-6,0 m, o danga – asfaltas. Vienoje gatvės pusėje numatoma įrengti pėsčiųjų taką, kurio plotis 2,5 m. Tarp gatvės ir pėsčiųjų dviračių tako įrengiamas apsauginis kelio atitvaras.

Nuo autobusų sustojimo stotelės iki Gulbinų g. 33 numatoma įrengti pėsčiųjų dviračių taką. Tako plotis svyruoja nuo 1,5 iki 3,5 m. Atkarpoje, kurioje tako plotis 1,5 m numatoma įrengti dangos konstrukciją su žvyro danga. Kitose atkarpose takas numatomas įrengti su asfalto danga.

Iš abiejų tako pusių įrengiami vejos bordiūrai 1000x200x80.

Gulbinų, Žaliųjų Ežerų ir Europos Parko gatvių atkarpose g. nėra įrengta lietaus nuotekų tinklų.

Paviršinis vanduo nuo tako ir dalies gatvės surenkamas paviršiniais vandens surinkimo latakais ir nuleidžiamas į esamus griovius. Atkarpose, kuriose nenumatoma įrengti vandens surinkimo latakų vanduo nuteka į esamus griovius ir aplinkines teritorijas.

AT-18S-1409-PP-AR	LAPAS	LAPŲ	LAIDA
	5	8	0

Šalia projektuojamų pėsčiųjų – dviračių takų numatoma įrengti apšvietimo tinklus. Ties perėjomis įrengiamas kryptinis apšvietimas

### **Planiniai sprendiniai ir eismo organizavimas**

Gulbinų, Žaliųjų Ežerų ir Europos Parko gatvių atkarpose įrengiamas bendras pėsčiųjų ir dviračių takas, kurio dangos plotis yra 1,5-3,5 m. Vertikalusis ženklavimas turi būti atliekamas vadovaujantis „Nužymėjimo, dangų ir eismo organizavimo planas“ brėžiniu, „Kelio ženklų įrengimo ir vertikaliojo ženklavimo taisyklėmis“ ir „Kelio ženklų atramų parinkimo, projektavimo ir įrengimo taisyklėmis“ PĮT KŽA 08. Horizontalusis gatvių ženklavimas turi būti atliekamas vadovaujantis „Kelių horizontaliojo ženklavimo taisyklėmis“. Kelio ženklai įrengiami tose vietose, kad būtų gerai matomi eismo dalyviams, kad juos būtų kuo patogiau įžiūrėti ir kad būtų kuo mažesnė tikimybė juos sugadinti. Ženklų matomumo neturi užstoti jokios kliūtys, taip pat jie neturi užstoti vienas kito ar kitaip trukdyti matomumą. Ženkliukai gaminami iš cinkuotos skardos ir klijuojami šviesą atspindinčia plėvele, ženklų skydai parenkami „1“ dydžio. Jų atramos iš metalinių cinkuotų vamzdžių, atramų diametras parinktas priklausomai nuo kelio ženklų skydų išmatavimų.

### **Sprendimai žmonių su negalia reikmėms**

Rengiant pėsčiųjų-dviračių takus, šaligatvius vadovautis STR 2.03.01:2001 „Statiniai ir teritorijos. Reikalavimai žmonių su negalia reikmėms“.

Pėsčiųjų takai, šaligatviai suprojektuoti ir turi būti įrengti taip, kad nesukeltų kliūčių negalia turintiems žmonėms ir nebūtų kaip nors ribojamas jų laisvas gyvenimas, judėjimas ir veikla.

Pėsčiųjų takai, šaligatviai suprojektuoti taip, kad žmonės su negalia galėtų laisvai ir saugiai judėti. Pėsčiųjų takų, šaligatvių plotis  $\geq 1,2$  m. Takai įrengti taip, kad ant jų nesikauptų vanduo ir jie neapledėtų.

Pėsčiųjų takuose, šaligatviuose suprojektuota neregijų ir silpnaregių vedimo sistema. Neregijų vedimo sistema įrengiama iš betoninių trinkelėlių su taktiliniu paviršiumi. Įspėjamieji paviršiai įrengiami iš skaldyto granito/bazalto trinkelėlių.

Neregijų ir silpnaregių vedimui projektuojamos 30 cm pločio vedimo juostos (naudojami elementai su juostelėmis). Krypties pasikeitimo ar vedimo sistemų išsišakojimo vietose įrengiami apsisprendimo elementai, 60x60 cm kvadratas skaldyto bazalto/granito trinkelėlių. Ties susikirtimais su važiuojamosiomis dalimis, įrengiami įspėjamieji paviršiai betono trinkelėlių. Šių įspėjamųjų paviršių plotis 60 cm.

AT-18S-1409-PP-AR	LAPAS	LAPŲ	LAIDA
	6	8	0

Reljefiniai paviršių elementai turi būti 5 mm iškilę nuo dangos pagrindo.

Ant šaligatvių, pėsčiųjų – dviračių takų neturi būti dangčių, grotų, trapų ir kitų kliūčių, kyšančių aukščiau ar įleistų giliau kaip 10 mm nuo šaligatvio paviršiaus.

Vykdamas statybos darbus, išsaugoti besiribojančių sklypų riboženklius, juos sunaikinus, atstatyti savo lėšomis.

Ties inžineriniais tinklais žemės kasimo darbus vykdyti rankiniu būdu.

### **Projektinių sprendinių poveikis aplinkai ir visuomenės sveikatai**

Projekte numatyti sprendiniai pagerins aplinkos – susisiektimo komunikacijų sąveikos sąlygas.

Neigiamas poveikis aplinkai statybos metu, galimas dėl dulkių, statybinių atliekų susidarymo, laikinų aikštelių statybinėms medžiagoms sandėliuoti įrengimo.

Galima dirvožemio ar vandens tarša eksploataciniais skysčiais iš dirbančios statybinės technikos, tam turi būti numatytos priemonės avarinių atvejų likvidavimui (tepalus absorbuojančios priemonės, konteineriai užterštų atliekų surinkimui).

Laikinos aikštelės statybinėms medžiagoms sandėliuoti turi būti įrengiamos taip, kad nepažeistų augančių želdinių, neužterštų dirvožemio, nepadarytų žalos tretiesiems asmenims. Sandėliuojant užterštas atliekas, aikštelė turi būti įrengta taip, kad užterštos lietaus nuotekos nepatektų į dirvožemį ar vandens telkinius. Nuo vandens telkinių turi būti išlaikomas mažiausiai 20 m atstumas.

Jeigu laikinų statybinių medžiagų ar statybinių atliekų sandėliavimo aikštelių negalima įrengti nesunaikinus želdinių, projektą reikia suderinti su Aplinkos ministerijos Regioniniu aplinkos apsaugos departamentu.

Baigus statybos darbus, visos aikštelės turi būti rekultivuojamos.

Statybos darbų metu ir juos baigus, statybinės atliekos ir kitos šiukšlės turi būti išvežamos į atitinkamus atliekų tvarkymo ar saugojimo objektus.

## **KITA INFORMACIJA**

### **Transporto eismo organizavimas statybos darbų metu**

Statybos metu darbai turi būti organizuojami taip, kad būtų įmanomas patekimas į aplinkinius žemės sklypus ir pastatus. Prieš darbų vykdymo zoną turi būti įrengti kelio ženklai, įspėjantys apie vykdomus darbus, bei aptvertos darbų vykdymo vietos.

Eismo organizavimo sprendinius pasirengia ir su įgaliotomis institucijomis derina rangovas, priklausomai nuo turimų gamybinių pajėgumų.

AT-18S-1409-PP-AR	LAPAS	LAPU	LAIDA
	7	8	0

**Tretieji asmenys**

Projekto sprendiniai numatomi laisvoje valstybinėje žemėje. Projektas parengtas nepažeidžiant trečiųjų asmenų interesų.

**Pastabos:**

1. Vykdamas statybos darbus visus matmenis būtina tikslinti vietoje.
2. Vykdamas darbus, paaiškėjus ar Rangovui įtariant esant neatitikimams tarp topografinio pagrindo ir esamos situacijos, būtina kreiptis į Projektuotoją ir sprendinius koreguoti, prisitaikant prie esamos situacijos.
3. Statybos darbų rangovas, prieš pradėdamas vykdyti žemės darbus, privalo išsikviesti inžinerinius tinklus eksploatuojančios organizacijos atstovą.
4. Statybos darbai turi būti vykdomi griežtai pagal projektą, pasirašant nustatytą tvarka darbų aktus, vykdamas statybos priežiūrą vykdančių tarnybų reikalavimus, turint gaminių sertifikavimo arba kitus kokybę įrodančius dokumentus.
5. Esant neatitikimams tarp projekto sudarančių dalių brėžinių, kaip pagrindinę medžiagą remtis technine specifikacija, aiškinamuoju raštu, brėžiniais, sąnaudų žiniaraščiais.

AT-18S-1409-PP-AR	LAPAS	LAPŲ	LAIDA
	8	8	0

TVIRTINU  
Vilniaus miesto savivaldybės administracijos  
Infrastruktūros skyriaus vedėjas  
Virginijus Pauža

2019 m. 09 mėn. 19 d.

## PROJEKTINIŲ PASIŪLYMŲ RENGIMO UŽDUOTIS

1. **Statytojas:** *Vilniaus miesto savivaldybė*
2. **Objekto pavadinimas:** *DVIRAČIŲ IR PĖSČIŪJŲ TAKO STATYBOS GULBINŲ, ŽALIŪJŲ EŽERŲ IR EUROPOS PARKO GATVIŲ, ATKARPOSE, VILNIAUS M. STATYBOS PROJEKTAS*
3. **Statybos rūšis:** *Nauja statyba*
4. **Objekto kategorija:** *Nesudėtingasis statinys*
5. **Objekto rūšis:** *Susisiekimo komunikacijos (8.2)*
6. **Projektinių pasiūlymų paskirtis:** *Informuoti visuomenę apie visuomenei svarbaus statinio projektavimą pagal statybos techninio reglamento STR 1.04.04:2017., Statinio projektavimas, projekto ekspertizė” ir Vilniaus m. savivaldybės administracijos direktoriaus 2015 m. rugsėjo 18d. įsakymą Nr.40-331 “Dėl pranešimų apie projektus paskelbimo terminų ir būdų”.*
7. **Projektinių pasiūlymų apimtis:**
  - 7.1. *Suplanuoti susisiekimo infrastruktūrą pagal Prisijungimo prie susisiekimo komunikacijų sąlygų reikalavimus Nr. 19/39, 2019-01-15 reikalavimus;*
  - 7.2. *Projektinių pasiūlymų apimtis turi atitikti STR 1.04.04:2017 “Statinio Projektavimas, projekto ekspertizė” reikalavimus.*
8. **Projektinių pasiūlymų sudėtis:**
  - 8.1. *Aiškinamasis raštas;*
  - 8.2. *Dangų planas;*
9. **Projektinius pasiūlymus derinti su:** *Miesto ūkio ir transporto departamentu.*
10. **Projekto dokumentų komplektų skaičius:**
  - 10.1. *Projekto bylų skaičius- 1 egz.*
  - 10.2. *Kompiuterinė laikmena- 1 egz. (pagal STR 1.04.04:2017 “Statinio Projektavimas, projekto ekspertizė” reikalavimus)*
  - 10.3. *Kompiuterinėje laikmenoje įrašyti projektiniai pasiūlymai turi būti pasirašyti juos parengusių asmenų elektroniniais parašais*

Vilniaus miesto savivaldybės administracijos  
Infrastruktūros skyriaus  
Projektavimo poskyrio vyr. specialistė

Sonata Čaplenė  
2019-09-19  
Kvalifikacijos atestato Nr.16457, 27167

Vilniaus miesto savivaldybės administracijos  
Infrastruktūros skyriaus  
Projektavimo poskyrio vedėjas

Linas Barusevičius  
2019-09-19

Išduodamos pagal pateiktą statytojo (užsakovo) prašymą 2019-01-10 Nr. A348-40/19

**PRISIJUNGIMO PRIE SUSISIEKIMO KOMUNIKACIJŲ SĄLYGOS**

2019-01-15

Nr. 19/39

**Projekto pavadinimas** Dviračių ir pėsčiųjų tako statybos Gulbinų, Žaliųjų Ežerų ir Europos parko gatvių atkarpose, Vilniaus m. techninis projektas

**Statytojas (užsakovas)** Vilniaus miesto savivaldybė

**Susisiekimo komunikacijų sąlygos**

Suprojektuoti ne siauresnį kaip 2,50 m pločio raudono asfalto dviračių taką su pėsčiųjų taku ir apšvietimu, sujungiant su esamu dviračiu taku, pagal pridedamą schemą.

Spręsti lietaus vandens surinkimą ir nuvedimą nuo naujai įrengiamų dangų.

Eismo reguliavimo ir eismo saugumo priemonės pagal poreikį projektuoti ir įrengti vadovaujantis Vilniaus miesto savivaldybės administracijos direktoriaus 2009-10-15 patvirtintu įsakymu Nr. 30-1783 „Techninių eismo reguliavimo priemonių įrengimo ir jų priežiūros Vilniaus mieste aprašas“ ir Vilniaus miesto savivaldybės tarybos 2006-04-26 sprendimu Nr. 1-1136 patvirtintomis „Saugaus eismo reguliavimo priemonių įrengimo Vilniaus mieste rekomendacijomis“.

Miesto ūkio ir transporto departamento  
Vyresnysis patarėjas



Arūnas Visockas

specialistė Asta Jurskienė, tel. 211 2717

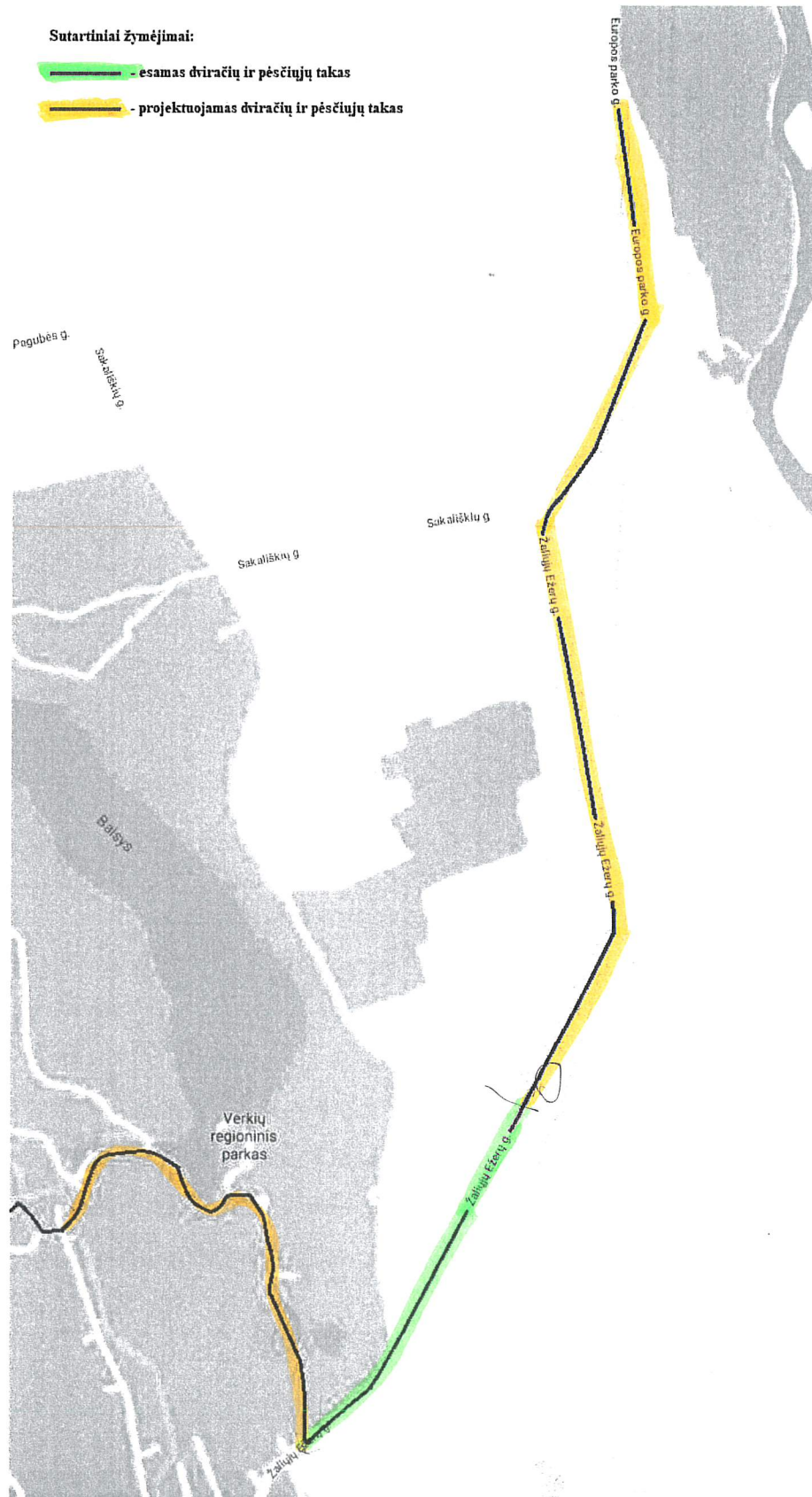
Sąlygas gavau



(parašas)

(vardas ir pavardė)

2019 - -



1 pav. Situacijos schema. Dviračių – pėsčiųjų tako trasa



**VILNIAUS MIESTO SAVIVALDYBĖS ADMINISTRACIJOS  
INFRASTRUKTŪROS SKYRIUS**

Savivaldybės biudžetinė įstaiga, Konstitucijos pr. 3, LT-09601 Vilnius. Duomenys kaupiami ir saugomi Juridinių asmenų registre, kodas 188710061.  
Departamento duomenys: Savivaldybės biudžetinės įstaigos filialas, Konstitucijos pr. 3, LT-09601 Vilnius, kodas 188751791, tel. (8 5) 211 2155,  
faks. (8 5) 211 2222, el. p. savivaldybe@vilnius.lt, interneto svetainė www.vilnius.lt

---

UAB „VILNIAUS VYSTYMO  
KOMPANIJA“

2019- 09  
Į

Nr. A51- /19(3.3.2.26E-INF  
Nr.

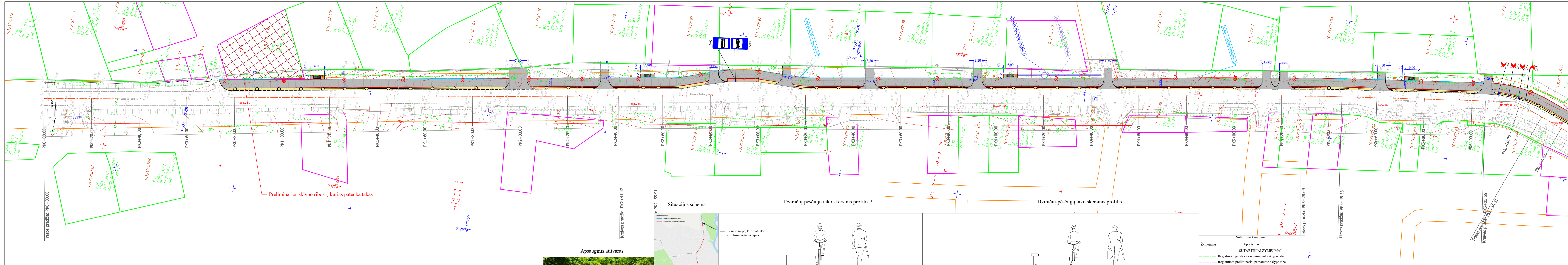
**DĖL DVIRAČIŲ IR PĖSČIŪJŲ TAKO STATYBOS, GULBINŲ, ŽALIŪJŲ EŽERŲ IR  
EUROPOS PARKO ATKARPOSE, STATYBOS PROJEKTINIŲ PASIŪLYMŲ**

Vilniaus miesto savivaldybės administracijos Infrastruktūros darbų priežiūros ir inžinerinių statinių projektų ir projektinių pasiūlymų vertinimo darbo grupė peržiūrėjo Dviračių ir pėsčiųjų tako statybos Gulbinų, Žaliųjų ežerų ir Europos parko atkarpose, Vilniaus m, statybos projektinius pasiūlymus ir pasiūlymų sprendiniams pritaria.

Vyresnysis patarėjas

Arūnas Visockas

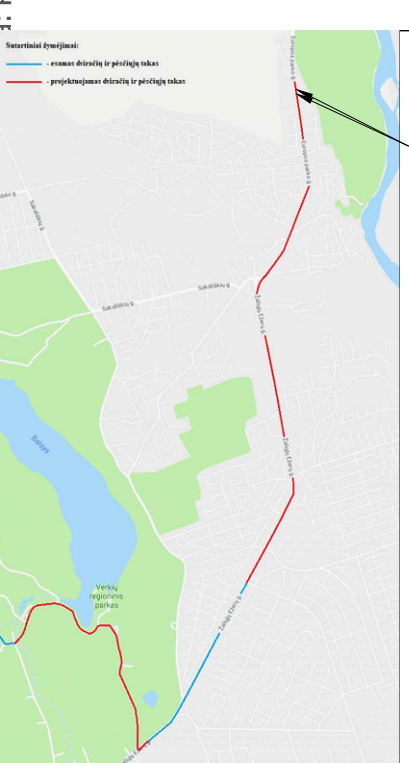
Danguolė Emilija Baleišytė, tel. (8 5) 211 2741, el. p. danguole.baleisyte@vilnius.lt



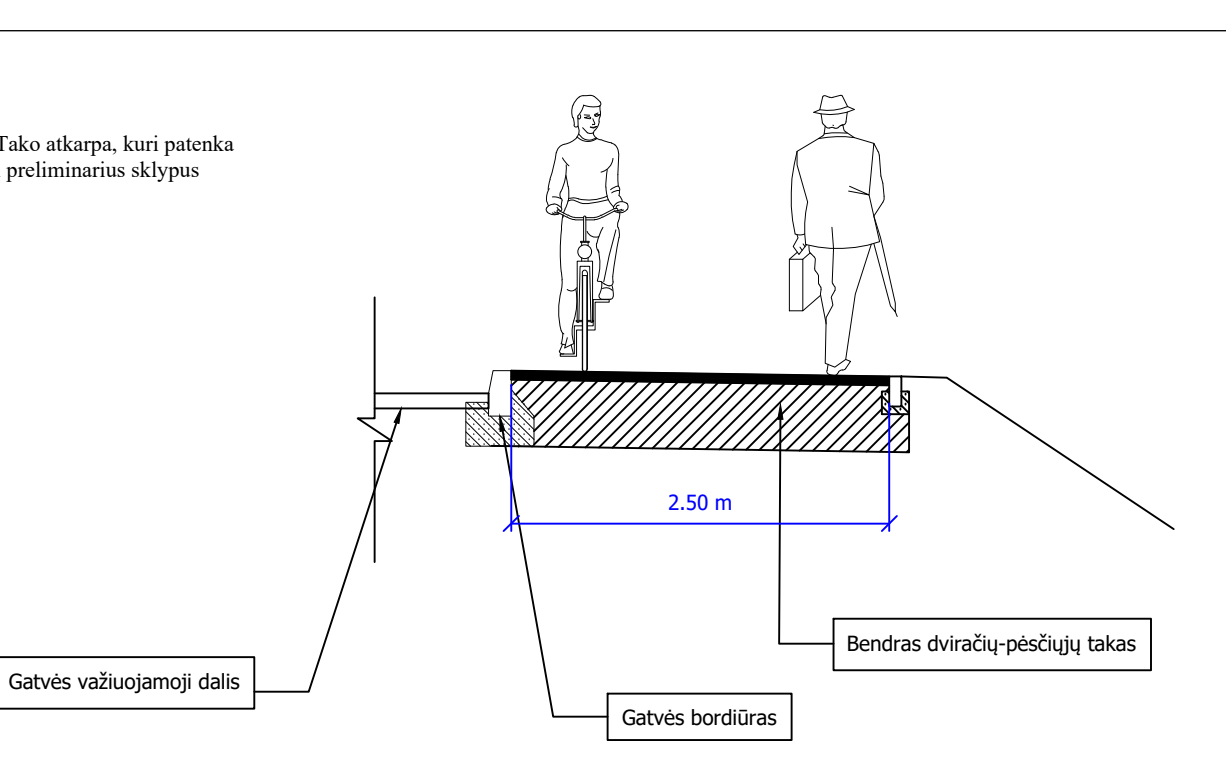
Preliminarios sklypo ribos į kurias patenka takas

273 - 0 - 5  
273 - 0 - 9

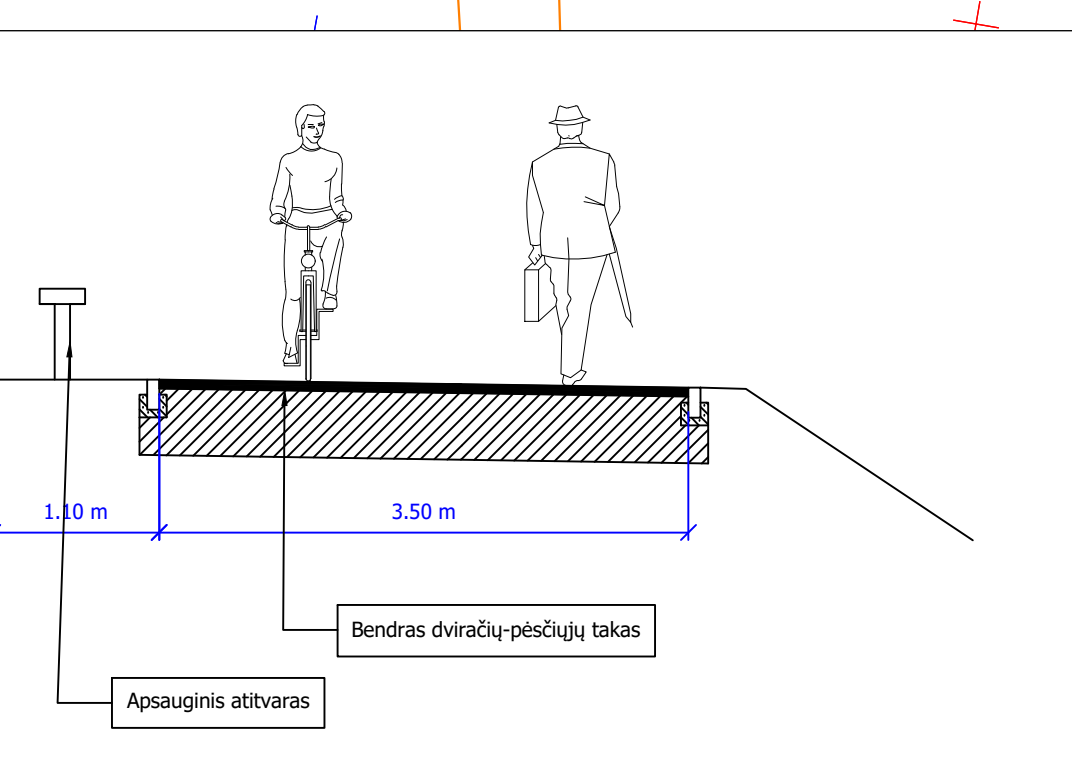
Situacijos schema



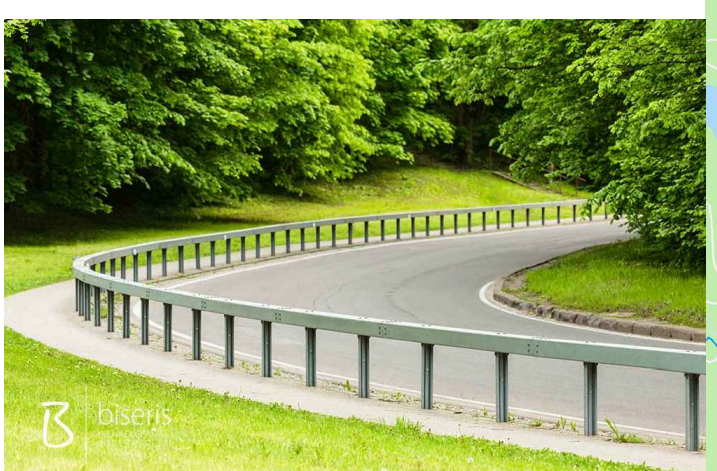
Dviračių-pėsčiųjų tako skersinis profilis 2



Dviračių-pėsčiųjų tako skersinis profilis

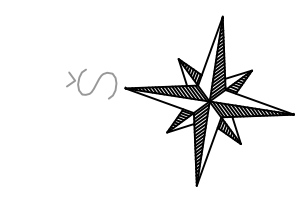


Apsauginis atitvaras

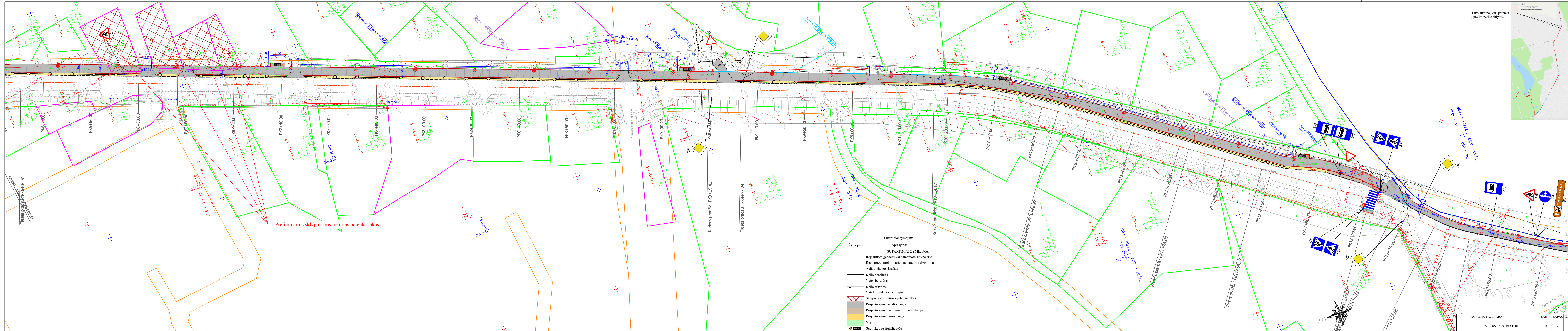


Sutartiniai žymėjimai

Žymėjimas	Aprašymas
<b>SUTARTINIAI ŽYMĖJIMAI</b>	
	Registruoto geodeziškai pamatuoto sklypo riba
	Registruoto preliminariai pamatuoto sklypo riba
	Asfalto dangos kraštas
	Kelio bordiūras
	Vejos bordiūras
	Kelio atitvaras
	Gatevės raudonosios linijos
	Sklypo ribos, į kurias patenka takas
	Projektuojama asfalto danga
	Projektuojama betoninių trinkelėjų danga
	Projektuojama korio danga
	Veja
	Suoliukas su šukščiadėžė



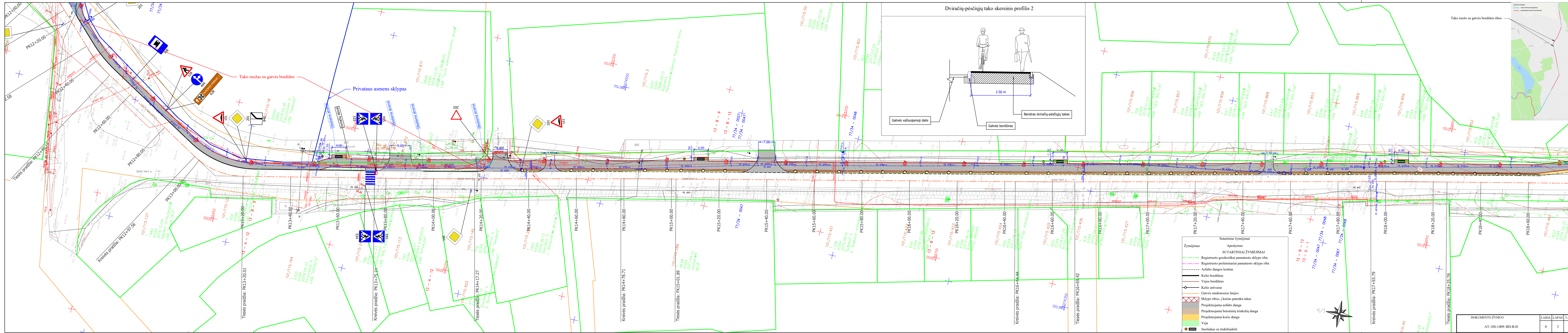
0	2019-02	Statybos leidimui, konkursui	
LAI DA	IŠLEIDIMO DATA	LAI DOS STA TUS AS. KEITIMO PRIEŽAS TIS (JEI TA I KO MA)	
KVAL. PATV. DOK. NR.	 Žirmūnų g. 139, Vilnius Tel. (8-5) 2728334, Faks. (8-5) 2031280		STATINIO PROJEKTO PAVADINIMAS Dviračių ir pėsčiųjų tako statybos Gulbinų, Žaliųjų Ežerų ir Europos Parko gatvių atkarpoje, Vilniaus m. statybos projektas
36708	PV	Marius Kazakevičius	STATINIO NUMERIS IR PAVADINIMAS, DOKUMENTO PAVADINIMAS
36774	PDV	Marius Kazakevičius	Dangų planas
LT	STATYTOJAS IR (ARBA) UŽSAKOVAS Vilniaus miesto savivaldybė		DOKUMENTO ŽYMUO AT-18S-1409-TP-BD-B-01
			M1:500
			LAI DA LAPAS LAPŲ
			0 1 7



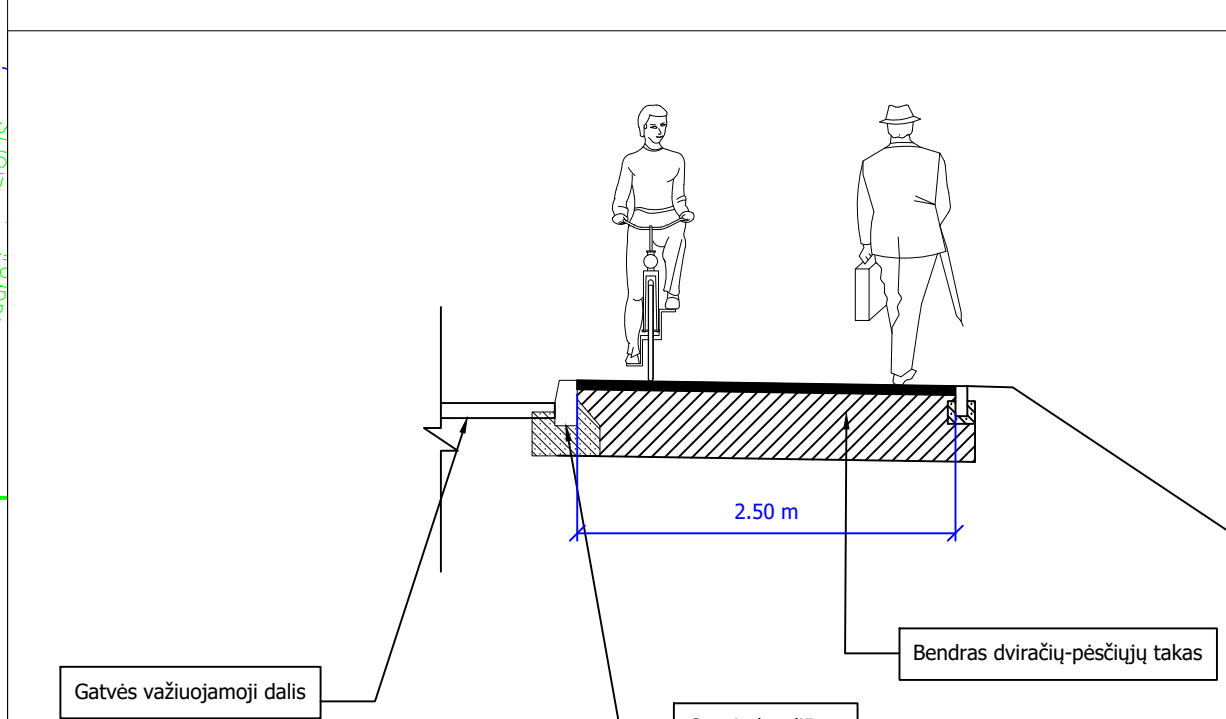
Preliminarios sklypo ribos į kurias patenka takas

SUTARTINIAI ŽYMĖJIMAI	
Žymėjimas	Aprašymas
	Registruoto geodeziškai pamatuoto sklypo riba
	Registruoto preliminariai pamatuoto sklypo riba
	Asfalto dangos kraštai
	Kelio bordiūras
	Vėjo bordiūras
	Kelio aitvaras
	Gatvės raudonosios linijos
	Sklypo ribos, į kurias patenka takas
	Projektuojama asfalto danga
	Projektuojama betoninių trinkelinių danga
	Projektuojama korio danga
	Vėja
	Suoliukas su stikšliadežė

Tako atkarpa, kuri patenka į preliminarūs sklypus

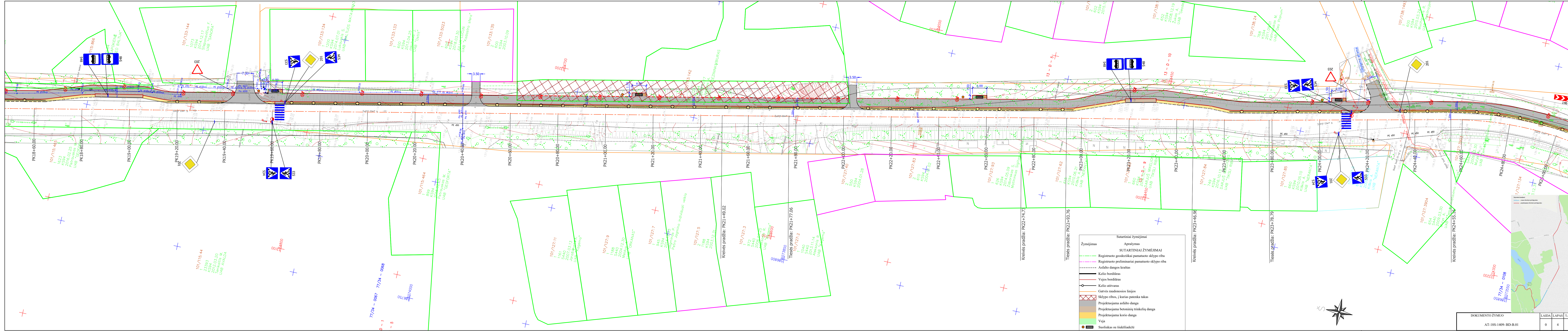


Dviračių-pėsčiųjų tako skersinis profilis 2

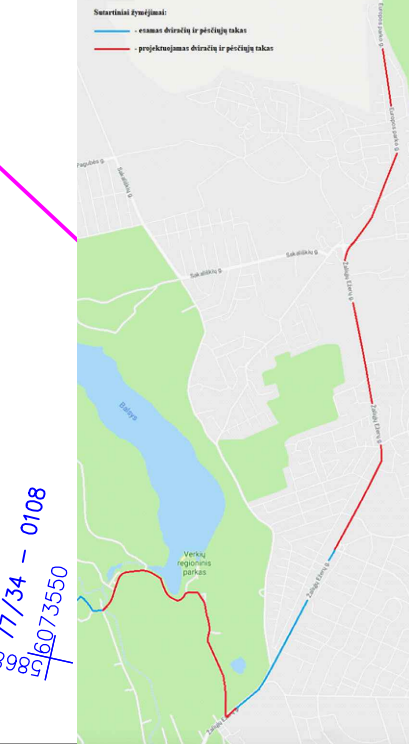
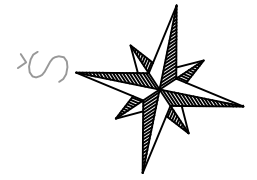


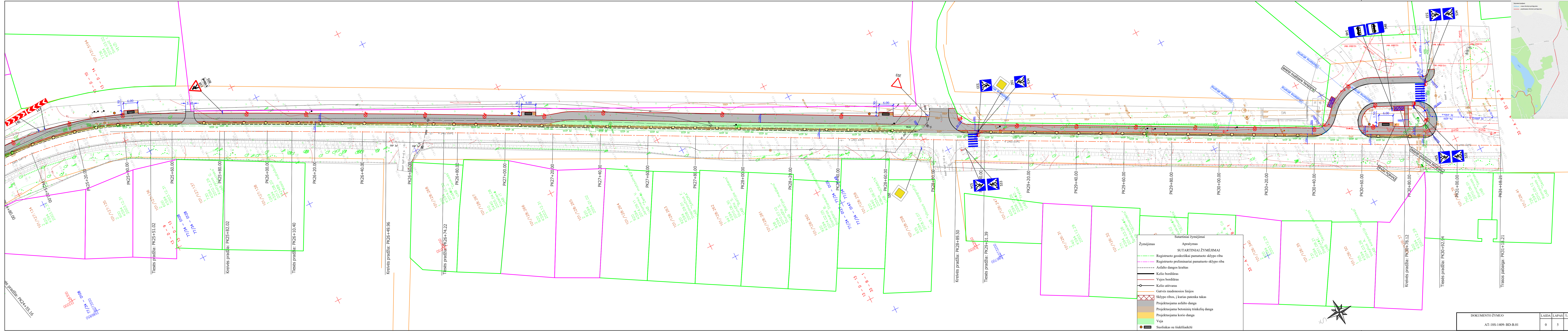
Sutartiniai žymėjimai

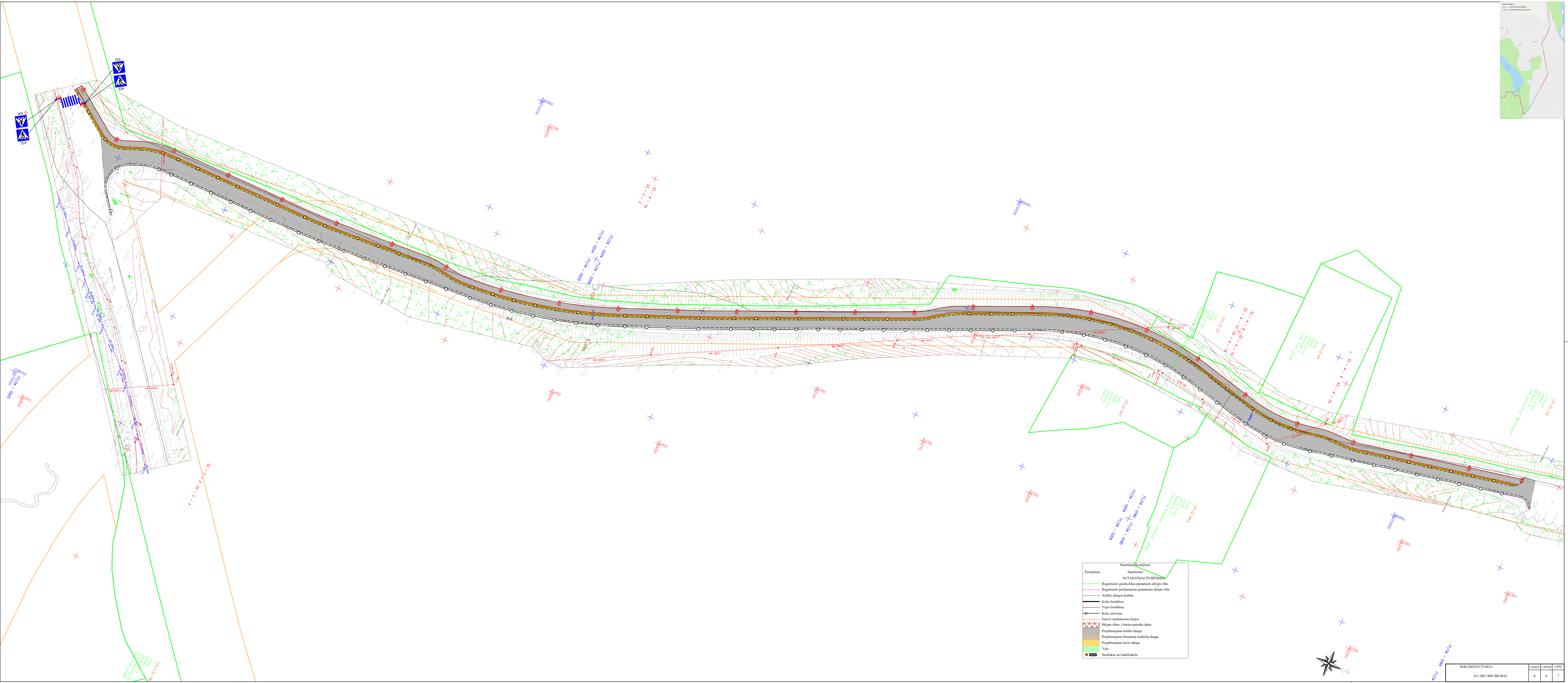
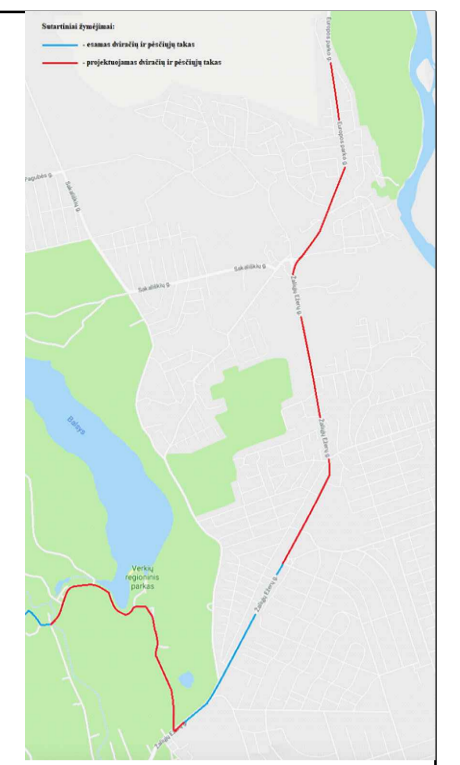
Žymėjimas	Aprašymas
	Registruoto geodeziškai pamatuoto sklypo riba
	Registruoto preliminariai pamatuoto sklypo riba
	Asfalto dangos kraštai
	Kelio bordiūras
	Vejos bordiūras
	Kelio atitvaras
	Gatvės raudonosios linijos
	Sklypo ribos, į kurias patenka takas
	Projektuojama asfalto danga
	Projektuojama betoninių trinkelų danga
	Projektuojama korio danga
	Veja
	Suolinukas su šiukšlaidėžė



Sutartiniai žymėjimai	
Žymėjimas	Aprašymas
	Registruoto geodeziškai pamatuoto sklypo riba
	Registruoto preliminarijai pamatuoto sklypo riba
	Asfalto dangos kraštis
	Kelio bordiūras
	Vejos bordiūras
	Kelio atitvaras
	Gatevės raudonosios linijos
	Sklypo ribos, į kurias patenka takas
	Projektuojama asfalto danga
	Projektuojama betoninių trinkelėlių danga
	Projektuojama korio danga
	Veja
	Suoliukas su šiuksladežė

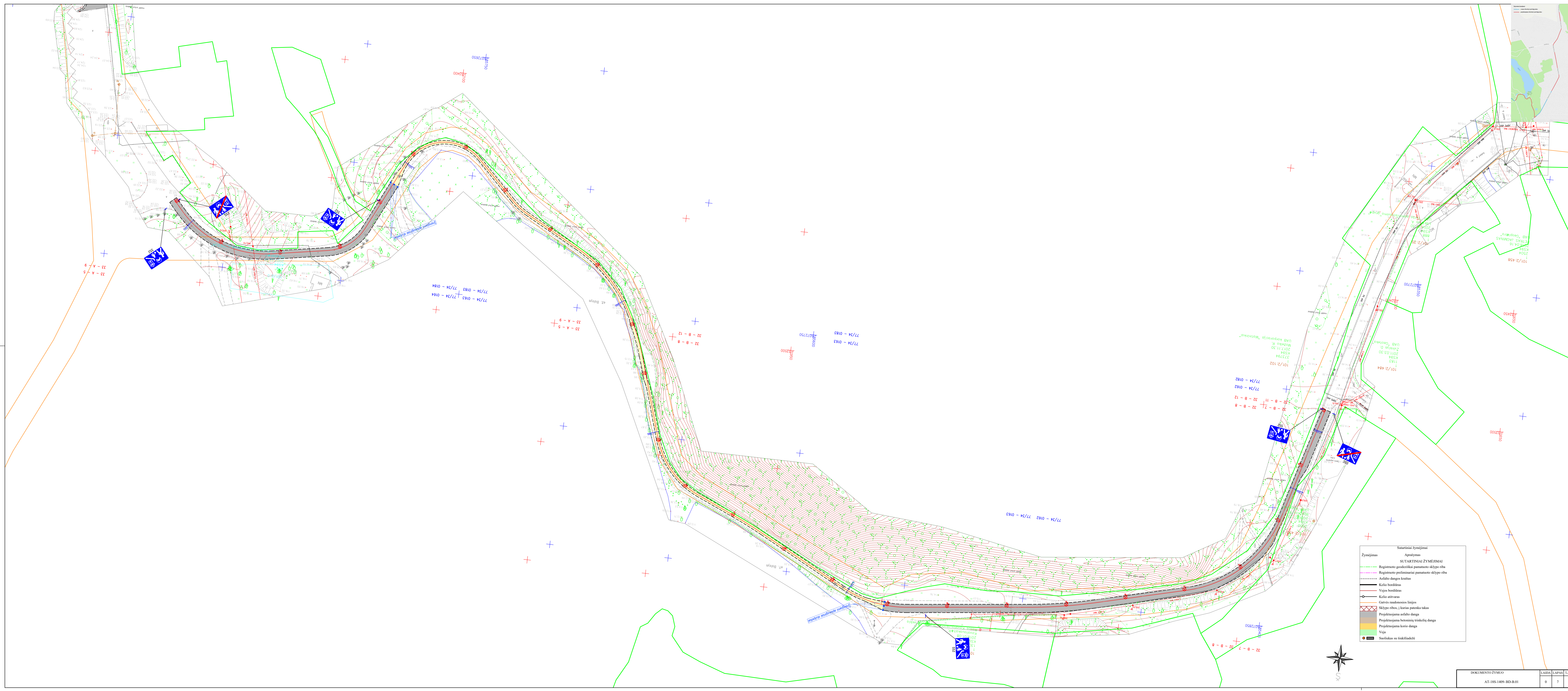






Sutartiniai žymėjimai	
Žymėjimas	Apašymas
	Registruota geodezinei pamatuoto sklypo riba
	Registruota preliminariai pamatuoto sklypo riba
	Asfalto dangos kraštas
	Kelio bordūras
	Vejos bordūras
	Kelio atšaka
	Garso madosonimo linijos
	Sklypo ribos, į kurias patenka takas
	Projekuojama asfalto danga
	Projekuojama betoninių trinkelių danga
	Projekuojama korto danga
	Veja
	Suolinukas su tinkliadėde





Sutartiniai žymėjimai	
Žymėjimas	Aprašymas
<b>SUTARTINIAI ŽYMEJIMAI</b>	
	Registruoto geodžiškai pamatuoto sklypo riba
	Registruoto preliminariai pamatuoto sklypo riba
	Asfalto dangos kraštai
	Kelio bendrinis
	Vėjo bendrinis
	Kelio atšakavimas
	Garavės randoonios linijos
	Sklypo ribos, į kurias patenka takas
	Projektuojama asfalto danga
	Projektuojama betoninių trinkelėlių danga
	Projektuojama korio danga
	Vėjas
	Suofokus su tinkliniškėle