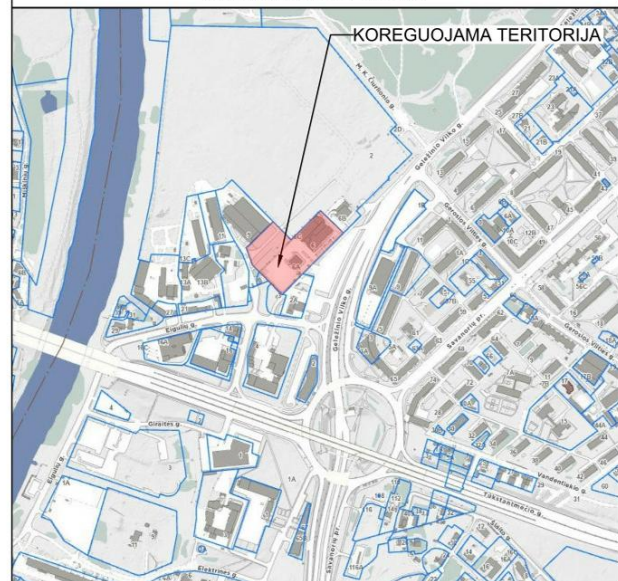


SITUACIJOS SCHEMA



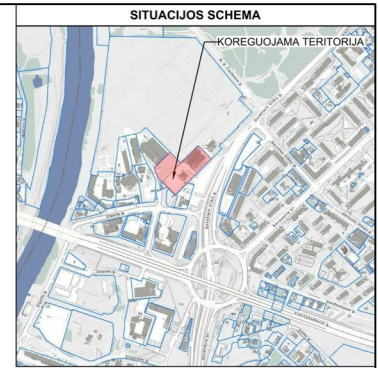
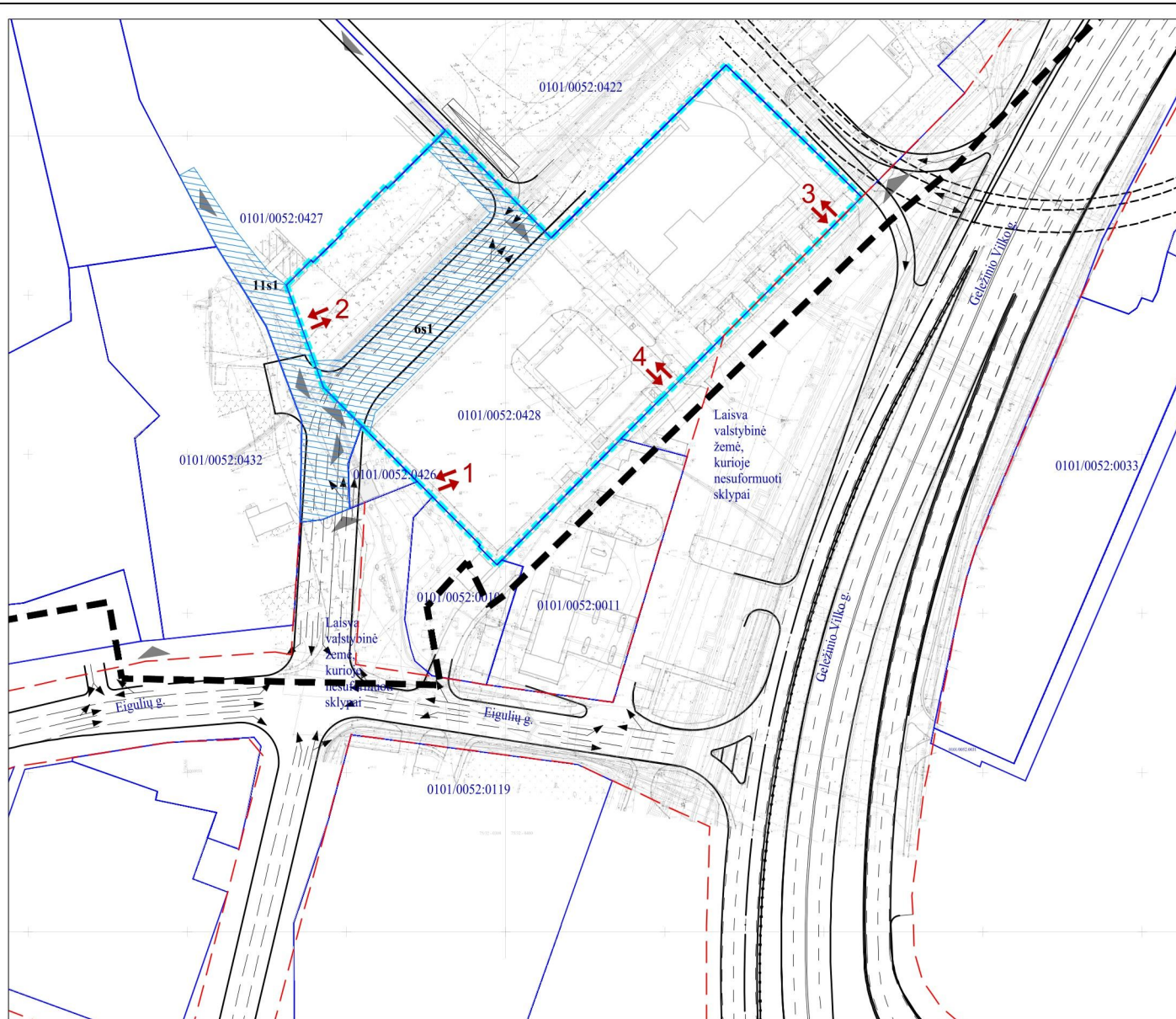
KOREGUOJAMO DETALIOJO PLANO SUTARTINIAI ŽYMĖJIMAI

SUTARTINIAI ŽENKLAI		Prioritetinė teritorijos paskirtis	
	Detaliojo plano galutinio riba		Komercinė
	Gatvės naudojimosi linijos		Daugiabutė gyvenamoji
	Esamos sklypų ribos		Infrastruktūros
	Planuojamos sklypų ribos		Gerai naudojimo
	Naujinamos sklypų ribos		Užstatyti leidžiama teritorija
	Užstatymo riba		Esamo užstatymo teritorija
	Reglamentų riba		Seivulatas
	Pagrindiniai pėsčiųjų takai		Numatomas švares vandens rezervuaras
	Neries upės apsaugos juosta		
	Grūniami statiniai		
	Dviradžių (Euroveito) trasa		
	I-a Virgijo vandenvietės sanitarinė apsaugos zona		
	II-a Virgijo vandenvietės sanitarinė apsaugos zona		
	Dejalinės apsaugos zona		
	80 m atstumas nuo esamo ar planuojamo sutvirtintų dujų rezervuarų		
	Sklypo Nr.		
	Sklypo plotas m²		
	Išvažiavimo - įvažiavimo vieta		
	Esamo išvažiavimo - įvažiavimo vieta		
	Planuojamos transformatorių pastatymo vietos		

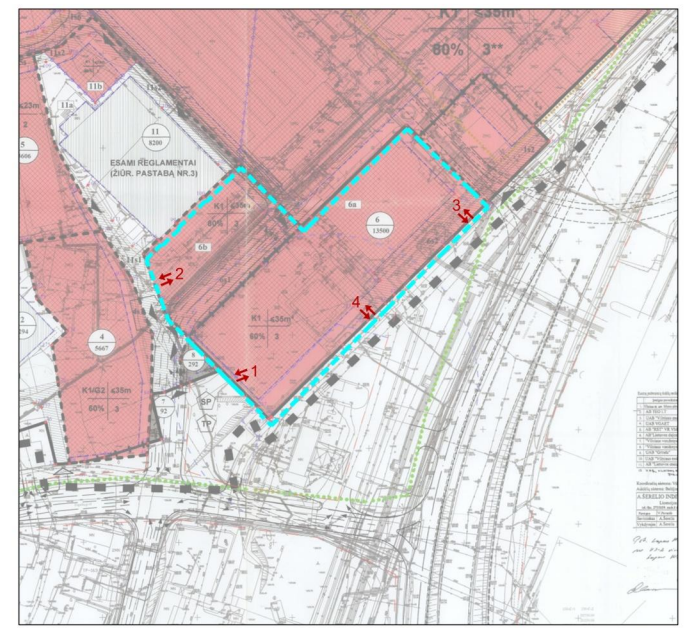
SUTARTINIAI ŽYMĖJIMAI

	TERITORIJOS, KURIAI KOREGUOJAMI SUSISIEKIMO SPRENDINIAI, RIBA
--	---

Atestato Nr.	Rengėjas: ARCHUS +370 615 28588 info@archus.lt	Projekto pavadinimas: SKLYPŲ GELEŽINIO VILKO G. 2 DETALIOJO PLANO SUSISIEKIMO SPRENDINIŲ KOREGAVIMAS SKLYPE GELEŽINIO VILKO G. 6 (kad. Nr. 0101/0052:428)
A 1461	TPV A. B.	2023-12-22
17681	Inž. M. N.	2023-12-22
Etapas	Initiatorius: ERGO Insurance SE Geležinio Vilko g. 6A, LT-03150 Vilnius	Brėžinys: KOREGUOJAMA DETALIOJO PLANO TERITORIJA
DETALIOJO PLANO KOREGAVIMAS		Projektas numeris: A 23/05-3
		Mastelis 1:2500
		Lapo formatas A3



- Planuojami keturi įvažiavimai / išvažiavimai:**
- Sklypo įvažiavimas / išvažiavimas Nr. 1 – visomis kryptimis;
 - Sklypo įvažiavimas / išvažiavimas Nr. 2 – visomis kryptimis;
 - Sklypo įvažiavimas / išvažiavimas Nr. 3 – visomis kryptimis;
 - Sklypo įvažiavimas / išvažiavimas Nr. 4 – visomis kryptimis.



- PASTABOS:**
1. Sklypų Geležinio Vilko g. 2 detaliojo plano koregavimo sprendiniai taikomi tik žemės sklypai, esančiam Geležinio Vilko g. 6, Vilniuje (kad. Nr. 0101/0052:428);
 2. Sklypų Geležinio Vilko g. 2 detaliojo plano koregavimo sprendiniai: planuojamos papildomos autotransporto įvažiavimo / išvažiavimo vietos (iš) sklypą (sklypus) kad. Nr. 0101/0052:428;
 3. Įvažiavimai / išvažiavimai iš servituto 6s1 į likusią sklypo dalį numatomi statybos projekto metu;
 4. Statybos projektų metu, atsižvelgiant į statinių išdėstymo vietą sklype, įvažiavimų vietas galima nežymiai koreguoti išlaikant saugias eismo sąlygas;
 5. Sklypų Geležinio Vilko g. 2 detalajame plane nustatyti privalomieji ir kitų teritorijos tvarkymo ir naudojimo režimo reikalavimai (sklypo naudojimo būdas, pastatų aukštis, sklypo užstatymo tankis, intensyvumas, statybos zona ir kt.) nekeičiami;
 6. Planuojamų įvažiavimų / išvažiavimų pločiai, bei kiti parametrai, automobilinio eismo organizavimo principai sklypo ribose, už detaliojo plano ribos ir laisvoje valstybinėje žemėje, bus nustatomi statybos projekto metu. Statybos projektų metu turi būti gauti teisės aktuose numatyti rašytiniai sutikimai, bei kiti dokumentai, būtini įvažiavimų įrengimui;
 7. Detaliojo plano sprendiniai nepažeidžia trečiųjų asmenų interesų.

SUTARTINAI ŽYMĖJIMAI	
	SKLYPŲ GELEŽINIO VILKO G. 2 DETALIOJO PLANO RIBA
	TERRITORIJOS, KURIAI KOREGUOJAMI SUSISIEKIMO SPRENDINIAI, RIBA
	ŽEMĖS SKLYPŲ RIBA
	GATVIŲ RAUDONOSIOS LINIJOS
	AKNŠČIAU SUPLANUOTOS KELIO SERVIDITUS / SERVIDITŲ NUMERIS
	ANKŠČIAU SUPLANUOTOS SKLYPO ĮVAŽIAVIMO / IŠVAŽIAVIMO VIETOS
	PLANUOJAMOS SKLYPO ĮVAŽIAVIMO / IŠVAŽIAVIMO VIETOS, KRYPTIS IR NUMERIS
	ANKŠČIAU SUPLANUOTI SUSISIEKIMO INFRASTRUKTŪROS SPRENDINIAI

Atestatas Nr. A 1461	Rengėjas: ARCHUS	+370 615 28588 info@archus.lt	Projekto pavadinimas: SKLYPŲ GELEŽINIO VILKO G. 2 DETALIOJO PLANO SUSISIEKIMO SPRENDINIŲ KOREGAVIMAS SKLYPE GELEŽINIO VILKO G. 6 (kad. Nr. 0101/0052:428)	Mastelis: 1:2500
	TPV A. B.	2023-12-22	Brėžinys: PLANUOJAMI SKLYPO ĮVAŽIAVIMAI / IŠVAŽIAVIMAI	Lapo formatis: A3
17681	Inž. M. N.	2023-12-22	Projekto numeris: A 23/05-3	Lapo formatis: A3
Etapas: DETALIOJO PLANO KOREGAVIMAS		ERGO Insurance SE Geležinio Vilko g. 6A, LT-03150 Vilnius		