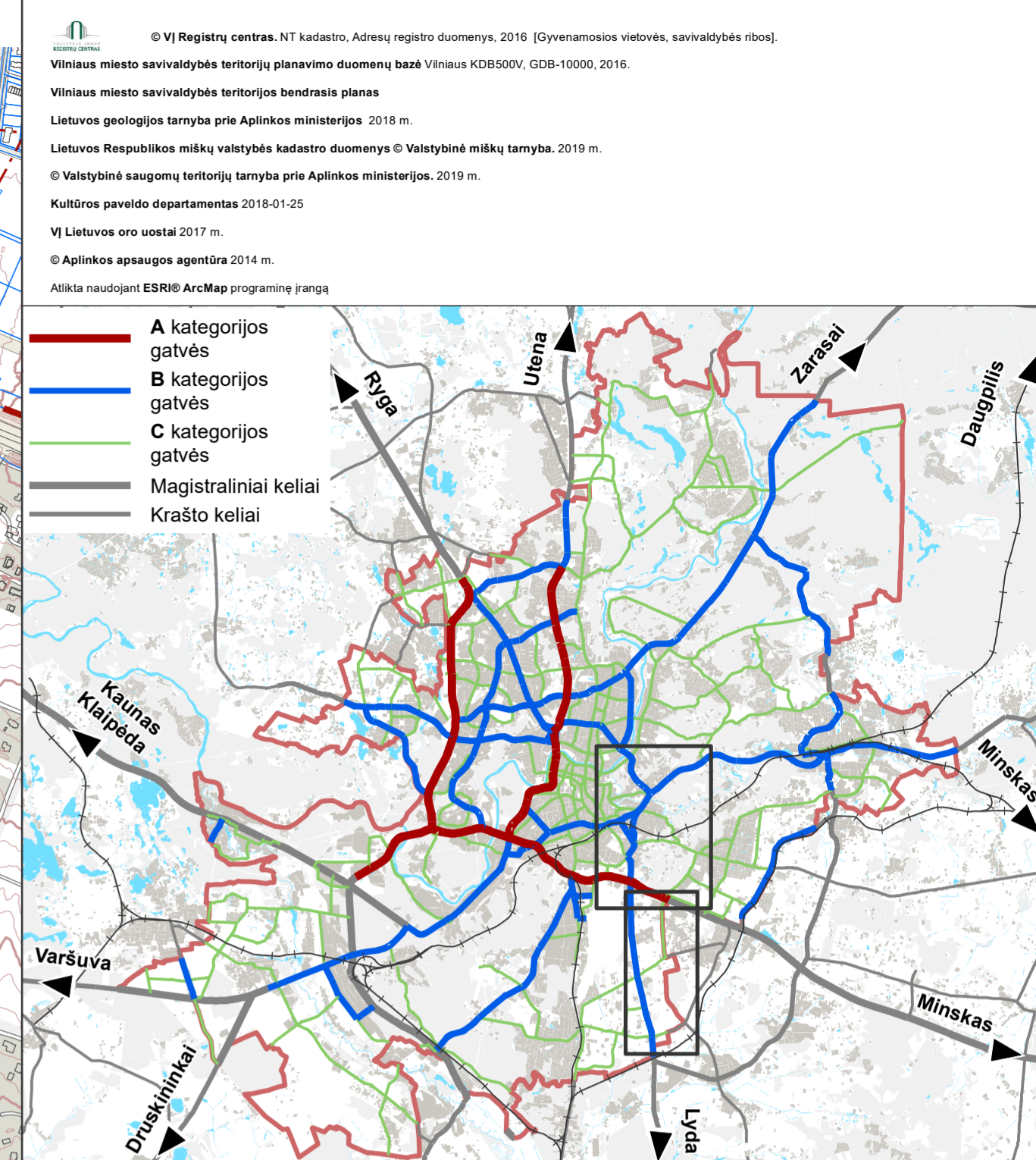
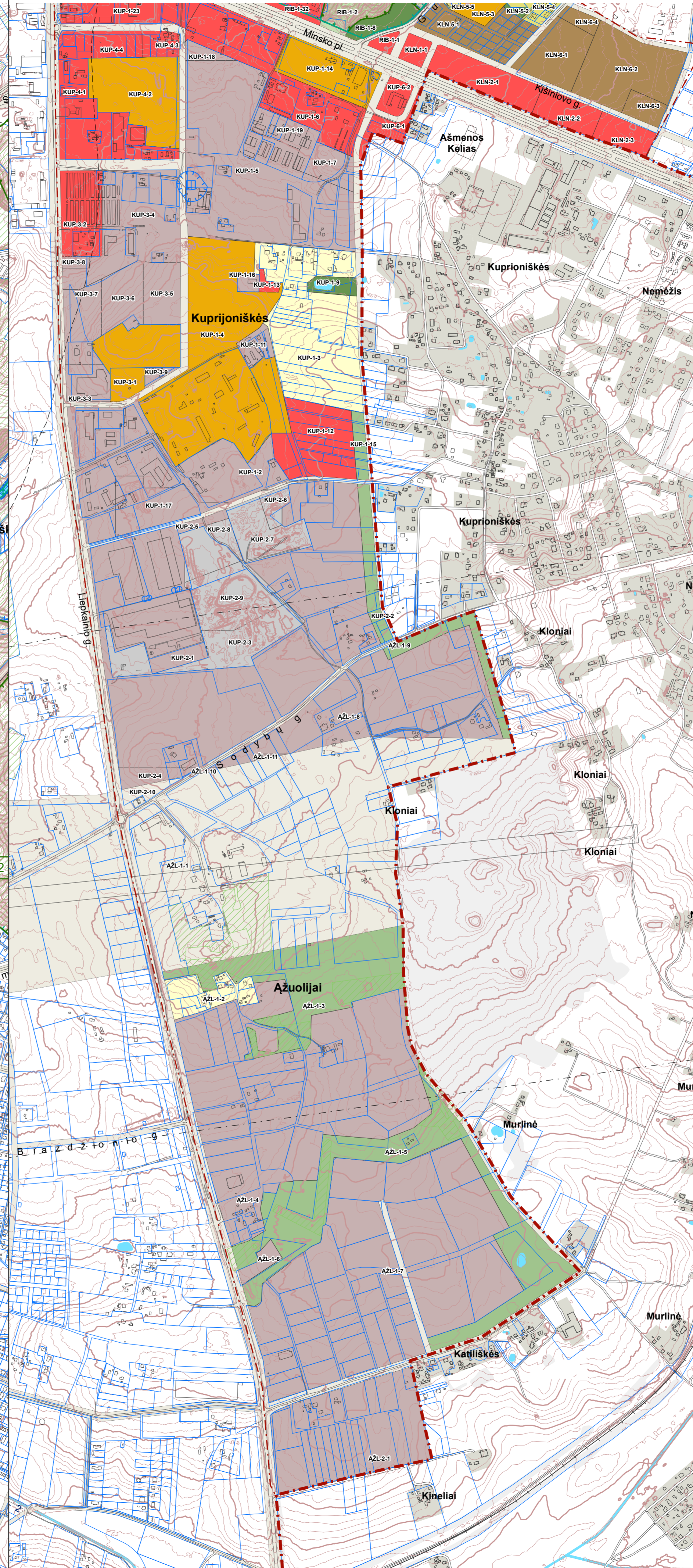
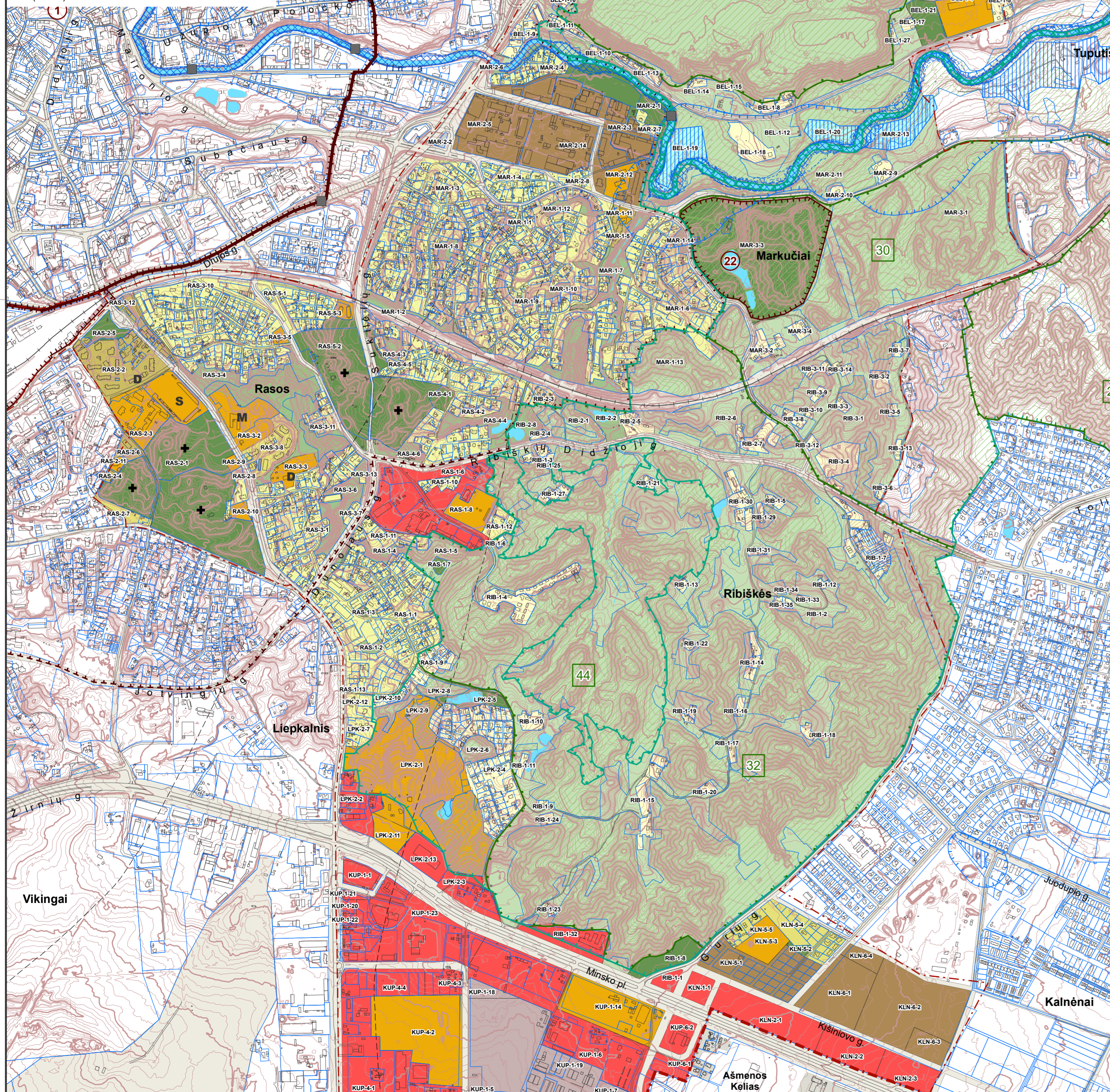


SAUGOMOS IR NEKILNOJAMŲJŲ KULTŪROS VERTYBIŲ TERITORIJOS:

- Saugomos teritorijos**
- Vilniaus pilių valstybinis kultūrinis rezervatas (012000000002)
 - Kalnų gamtinis rezervatas (011000000011)
 - Pavilnių regioninis parkas (070000000028)
 - Lyglaukių geomorfologinis draustinis (021020000073)
 - Belmonto botaninis-zoologinis draustinis (021070000088)
 - Antakalnio kraštovaizdžio draustinis (0230100000218)
 - Markučių kraštovaizdžio draustinis (0230100000135)
 - Pučkorių kraštovaizdžio draustinis (0230100000185)
 - Ribiškų kraštovaizdžio draustinis (0230100000136)
 - Neris upė (LTVIN0009)
 - Vilnios upė (LTVIN0024)
 - Kaukysos upės slėnis (LTVIN0035)

- Nekilnojamojo kultūros vertybių teritorijos**
- Vilniaus senamiestis (16073)
 - Vilniaus miesto istorinė dalis, vad. Naujamiestis (33653)
 - Vilniaus miesto istorinė dalis, vad. Antakalmis (16084)
 - Vilniaus Žydų senosios kapinės (12567)
 - Markučių dvaro sodybos fragmentai (15915)



SUTARTINIAI ŽENKLAI

<ul style="list-style-type: none"> Vilniaus m. savivaldybės ribos Vilniaus m. seniūnijos ribos Kadastrinių skylių ribos Regioninio parko ribos Draustinio ribos Rezervato ribos Natura 2000 teritorijos ribos Silomoms draustinio ribos Saugomos teritorijos numeris Vilniaus senamiesties ribos Vilniaus senamiestio vizualinės apsaugos pozomis Nekilnojamosios kultūros vertybės teritorija (didesnė už 1 ha ir nepatenkanti į Vilniaus senamiestio vizualinės apsaugos zoną) Nekilnojamosios kultūros vertybės teritorijos numeris Valstybinės reikšmės miškas Vandenvietės 1-oji griežto režimo apsaugos juosta Vandenvietės 2-oji apsaugos juosta Naudingųjų iškasenų telkinys (detaaliai išvalgytas) Naudingųjų iškasenų telkinys (parengtinai išvalgytas) Naudingųjų iškasenų telkinys (prognozinis) Didelės tikimybės (10 proc.) potvynių grėsmės teritorijos Vidutinės tikimybės (1 proc.) potvynių grėsmės teritorijos Mažos tikimybės (0,1 proc.) potvynių grėsmės teritorijos Magistralinio dujotiekio pirmos vietovės klasės teritorijos riba (po 200 m abipus dujotiekio vamzdžio ašies) Esamos gatvės ir keliai Alternatyvios gatvių trasos Geležinkeliai Vilniaus oro uosto esamo lėktuvų kilimo - tūpimo tako perspektyvinė ribinė (55 dBA) triukšmo zonos riba Perspektyvinė triukšmo zona rezervuoti kitos krypties lėktuvų kilimo - tūpimo takui Planuojamo tilto vieta Esamo pėsčiųjų ir dviračių tilto ar tunelio vieta Planuojamo pėsčiųjų ir dviračių tilto ar tunelio vieta 	<ul style="list-style-type: none"> Vilniaus m. savivaldybės ribos Vilniaus m. seniūnijos ribos Kadastrinių skylių ribos Regioninio parko ribos Draustinio ribos Rezervato ribos Natura 2000 teritorijos ribos Silomoms draustinio ribos Saugomos teritorijos numeris Vilniaus senamiesties ribos Vilniaus senamiestio vizualinės apsaugos pozomis Nekilnojamosios kultūros vertybės teritorija (didesnė už 1 ha ir nepatenkanti į Vilniaus senamiestio vizualinės apsaugos zoną) Nekilnojamosios kultūros vertybės teritorijos numeris Valstybinės reikšmės miškas Vandenvietės 1-oji griežto režimo apsaugos juosta Vandenvietės 2-oji apsaugos juosta Naudingųjų iškasenų telkinys (detaaliai išvalgytas) Naudingųjų iškasenų telkinys (parengtinai išvalgytas) Naudingųjų iškasenų telkinys (prognozinis) Didelės tikimybės (10 proc.) potvynių grėsmės teritorijos Vidutinės tikimybės (1 proc.) potvynių grėsmės teritorijos Mažos tikimybės (0,1 proc.) potvynių grėsmės teritorijos Magistralinio dujotiekio pirmos vietovės klasės teritorijos riba (po 200 m abipus dujotiekio vamzdžio ašies) Esamos gatvės ir keliai Alternatyvios gatvių trasos Geležinkeliai Vilniaus oro uosto esamo lėktuvų kilimo - tūpimo tako perspektyvinė ribinė (55 dBA) triukšmo zonos riba Perspektyvinė triukšmo zona rezervuoti kitos krypties lėktuvų kilimo - tūpimo takui Planuojamo tilto vieta Esamo pėsčiųjų ir dviračių tilto ar tunelio vieta Planuojamo pėsčiųjų ir dviračių tilto ar tunelio vieta 	<ul style="list-style-type: none"> Neurbanizuojamos teritorijos funkcinės zonos: <ul style="list-style-type: none"> Miškų ir miškingų teritorijų zona Žemės ūkio teritorijų zona Vandenvietės zona Konservacinės teritorijos zona Urbanizuotos ir urbanizuojamos teritorijos funkcinės zonos: <ul style="list-style-type: none"> Gyvenamoji zona: Ekstensyvaus užstatymo gyvenamoji zona Mažo užstatymo intensyvumo gyvenamoji zona Vidutinio užstatymo intensyvumo gyvenamoji zona Intensyvaus užstatymo gyvenamoji zona Centru zona: Pagrindinio centro zona Miesto dalies centro zona Specializuotų kompleksų zona Paslaugų zona Sodininkų bendrijų zona Pramonės ir sandėliavimo zona Inžinerinės infrastruktūros zona Inžinerinės infrastruktūros koridorių zona Vandenviečių zona Bendro naudojimo erdvių, atskirųjų želdynų zona: Intensyviai naudojamų želdynų zona Ekstensyviai naudojamų želdynų zona Funkcinės zonos / reglamentinės zonos riba Nacionalinės ar bendramiestinės reikšmės stadionas Esama bendrojo lavinimo mokykla Esamas vaikų darželis Planuojama bendrojo lavinimo mokyklos vieta Planuojamo vaikų darželio vieta Esamos kapinės Perspektyvinės kapinės Esamo plažo vieta
--	--	--

0	2021.04.23	LAIDOS STATUSAS, KEITIMO PRIEŽASTIS (JEI TAIKOMA)	
LAIDA	ISLEIDIMO DATA	LAIDOS STATUSAS, KEITIMO PRIEŽASTIS (JEI TAIKOMA)	
KVAL. PART. DOK. NR.	VILNIAUS PLANAS	VILNIAUS MIESTO SAVIVALDYBĖS TERITORIJOS BENDRAISIS PLANAS	
A280	PV	Mindaugas Grabauskas	Redakcijos schema parengė
ATP1282	arch.	Nerijus Siclanas	PAGRINDINIS BRĖŽINYS. RASŲ SENIŪNĖJA
			MASTELIS 1:10 000
LT	Teritorijos planavimo organizatorius	Vilniaus miesto savivaldybės administracijos direktorius	Projekto žymos
		VP16-23	LAPAS LAPŲ
			15 20