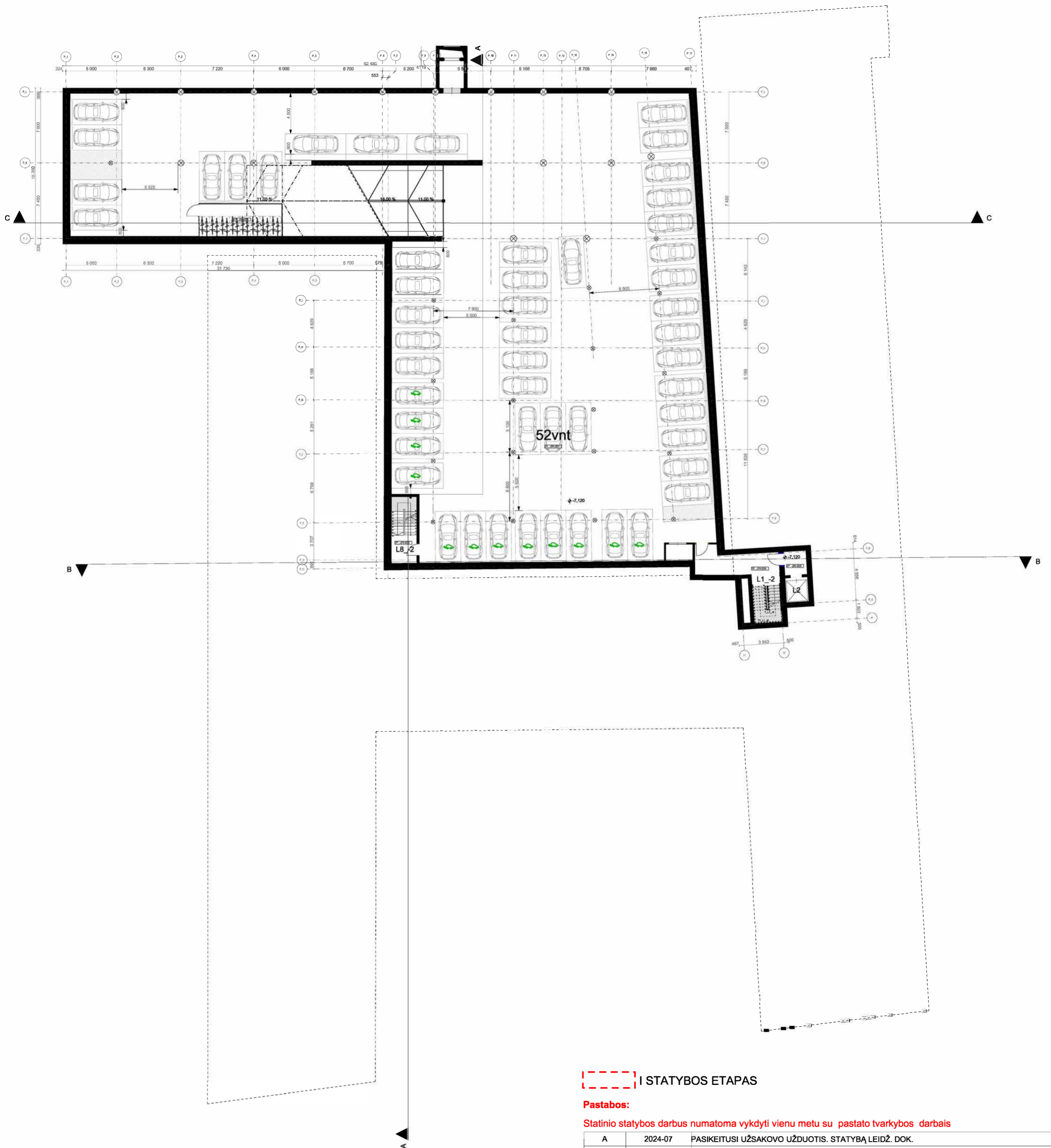






ESAMAS AUKŠTO PLOTAS
PROJEKTUOJAMAS AUKŠTO PLOTAS 1725 25 m²

1P_-2 PARKINGO AUKŠTO EKSPLIKACIJA		
Poz	Pavaipe	Plošas
1P_-2R-001	Parkings	1 704,84
1P_-2R-002	Lapširė	16,41
1P_-2R-003	Tamšūras	5,09
1P_-2R-004	Laipdirė	22,57
1P_-2R-005	Dviratų saugykla	26,05
		1 774,96 m²



I STATYBOS ETAPAS

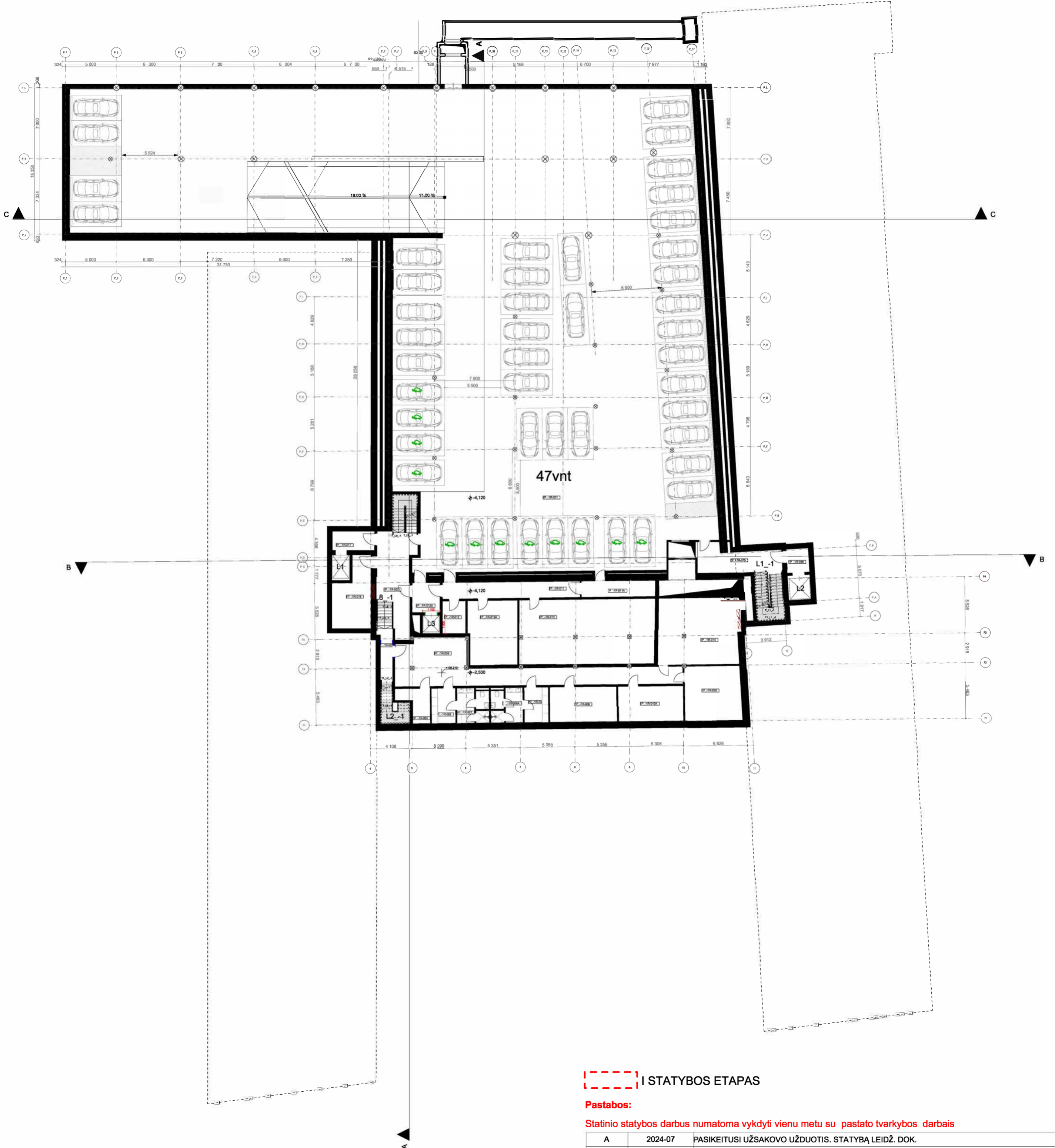
Pastabos:

Statinio statybos darbus numatoma vykdyti vienu metu su pastato tvarkybos darbiais

A	2024-07	PASIKEITUSI UŽSAKOVO UŽDUOTIS. STATYBĄ LEIDŽ. DOK.			
0	2023-04	STATYBĄ LEIDŽIANČIAM DOK.			
LAIDA	IŠLEIDIMO DATA LAIDOS STATUSAS. KEITIMO PRIEŽASTIS (JEI TAIKOMA)				
KVAL. PATV. DOK. NR.			STATINIO PROJEKTO PAVADINIMAS		
A1789_0518	SPV, SPDVR.VAITEKONYTĖ-MAČIULIENĖ		ADMINISTRACINIO PASTATO, PANERIŲ G. 43, VILNIUJE, REKONSTRAVIMO PROJEKTAS		
26479	SPVA	E.ZAKARAUSKIENĖ	STATINIO NUMERIS IR PAVADINIMAS		
KVAL. PATV. DOK. NR.	A 2 S M		01-GAMYBINIS PASTATAS (1P2p) 02-INŽINIERINIS STATINYS		
A984	ARCH.	A.SASNAUSKAS	DOKUMENTO PAVADINIMAS		
	ARCH.	G.PRIALGAUSKAITĖ			
STATYTOJAS IR (ARBA) UŽSAKOVAS			DOKUMENTO ŽYMUO		
lt	UAB "PROJECT LILIUM"		22002S1KK_5-01-PP-SA_B-101	LAPAS	LAPŲ
			01 -2 AUKŠTAS _FUNKCINIS PLANAS	1	5

ESAMAS AUKŠTO PLOTAS 506,27 m²
 PROJEKTUOJAMAS AUKŠTO PLOTAS 2192,59 m²

1P_1 PARKINGO AUKŠTO EKSPLIKACIJA		
Poz.	Patalpa	Plotas
1P_1R-001	Parkingas	1716,47
1P_1R-002	Lapinė	24,07
1P_1R-003	Lapinė	6,60
1P_1R-004	Koridorius	66,58
1P_1R-005	Bulinė patalpa	7,91
1P_1R-006	Persirengimo patalpa	8,06
1P_1R-007	Sarmazgės	10,02
1P_1R-008	Persirengimo patalpa	8,06
1P_1R-009	Kolektoinė patalpa	22,74
1P_1R-009A	Sarmazgės	10,01
1P_1R-010	Šilumos įvado patalpa	29,60
1P_1R-010A	Pagalbinė patalpa	21,51
1P_1R-011	Koridorius	21,35
1P_1R-011A	Elektrės skydinė	11,34
1P_1R-012	Ryšių patalpa	7,22
1P_1R-012A	Tambūras	7,58
1P_1R-013	Bulinė patalpa	64,42
1P_1R-013A	Mano suriavimo patalpa	30,34
1P_1R-014	Elektrės skydinė	52,18
1P_1R-015	Lauštinė	21,11
1P_1R-016	Tambūras	5,19
1P_1R-017	Tambūras	8,21
1P_1R-019	Pagalbinė patalpa	22,14
		2 205,51 m²



I STATYBOS ETAPAS

Pastabos:

Statinio statybos darbus numatoma vykdyti vienu metu su pastato tvarkybos darbais

A	2024-07	PASIKEITUSI UŽSAKOVO UŽDUOTIS. STATYBĄ LEIDŽ. DOK.		
0	2023-04	STATYBĄ LEIDŽIANČIAM DOK.		
LAIDA	IŠLEIDIMO DATA LAIDOS STATUSAS. KEITIMO PRIEŽASTIS (JEI TAIKOMA)			
KVAL. PATV. DOK. NR.			STATINIO PROJEKTO PAVADINIMAS	
A1789	SPV, SPDVR.VAITEKONYTĖ-MAČIULIENĖ		ADMINISTRACINIO PASTATO, PANERIŲ G. 43, VILNIUJE, REKONSTRAVIMO PROJEKTAS	
0518	SPVA		STATINIO NUMERIS IR PAVADINIMAS	
26479	E.ZAKARAUSKIENĖ		01-GAMYBINIS PASTATAS (1P2p)	
KVAL. PATV. DOK. NR.	A 2 S M		02-INŽINIERINIS STATINYS	
A984	ARCH.	A.SASNAUSKAS	DOKUMENTO PAVADINIMAS	
	ARCH.	G. PRIALGAUSKAITĖ	01_1 AUKŠTAS_FUNKCINIS PLANAS	
	STATYTOJAS IR (ARBA) UŽSAKOVAS		DOKUMENTO ŽYMUO	
It	UAB "PROJECT LILIUM"		22002S1KK_5-01-PP-SA_B-102	
			LAPAS	LAPŲ
			2	5

ESAMOS AUKŠTO PLOTAS	3102.09 m ²
PROJEKTUOJAMAS AUKŠTO PLOTAS	2861.91 m ²

1P - 1 AUKŠTO PATALPŲ EKSPLIKACIJA	Poz.	Patalpa	Plotas
1P_100	Vidurinė įvado patalpa	12.28	
1P_A-106	Laidinė	24.61	
1P_A-119	Laidinė	24.23	
1P_A-1100	Koridorius	13.78	
1P_A-1-101	Kavinės bendra erdvė	78.10	
1P_A-1-102	Baras	23.09	
1P_A-1-103	Virtuvė	17.78	
1P_A-1-104	ŽN sanmazgas	5.20	
1P_A-1-105	Butinė patalpa	5.25	
1P_A-2-107	ŽN sanmazgas	5.80	
1P_A-2-109	Butinė patalpa	17.51	
1P_A-2-110	Komercija	58.64	
1P_A-3-107A	ŽN sanmazgas	6.20	
1P_A-3-109A	Butinė patalpa	19.50	
1P_A-3-110A	Komercija	143.73	
1P_A-4-116	Komercija	131.59	
1P_A-4-117	Butinė patalpa	6.63	
1P_A-4-118	ŽN sanmazgas	4.82	
1P_A-5-123	Komercija	153.46	
1P_A-5-124	Butinė patalpa	9.07	
1P_A-5-125	ŽN sanmazgas	6.39	
1P_A-6-126	Komercija	68.72	
1P_A-6-127	Butinė patalpa	7.90	
1P_A-6-128	ŽN sanmazgas	5.82	
1P_B-100	Laidinė	202.50	
1P_B-101	A tipo ŽN sanmazgas	6.05	
1P_B-102	Sanmazgas	16.79	
1P_B-103	Sanmazgas	16.79	
1P_B-103A	Vaikų vystymo patalpa	14.08	
1P_B-104	Rūbinė	54.13	
1P_B-106	Butinė patalpa	3.66	
1P_B-107	Laidinė	2.73	
1P_C-100	Koridorius	38.30	
1P_C-101	Darbo erdvė	156.15	
1P_C-102	Butinė patalpa	3.43	
1P_C-103	Sanmazgas	3.41	
1P_C-104	ŽN sanmazgas	4.56	
1P_C-105	Virtuvė	18.58	
1P_C-106	Pokablių patalpa	4.82	
1P_C-107	Pokablių patalpa	4.71	
1P_C-108	Susitikimo patalpa	17.78	
1P_D-103	Sanmazgas	10.39	
1P_D-104	ŽN sanmazgas	4.93	
1P_D-105	Sanmazgas	10.56	
1P_D-107	Darbo patalpa	15.84	
1P_D-108	Darbo erdvė	503.16	
1P_D-109	Susitikimų patalpa	15.64	
1P_D-110	Susitikimų patalpa	12.38	
1P_D-111	Pokablių patalpa	2.67	
1P_D-112	Pokablių patalpa	2.95	
1P_D-113	Darbo patalpa	34.44	
1P_D-114	Darbo patalpa	35.91	
1P_D-115	Susitikimų patalpa	15.70	
1P_D-116	Susitikimų patalpa	12.82	
1P_D-117	Pokablių patalpa	2.78	
1P_D-118	Pokablių patalpa	2.76	
1P_D-119	Valgymo patalpa	41.77	
1P_D-120	Sanmazgas	19.27	
1P_D-1-100A	Laidinė	42.40	
1P_D-1-100B	Vaikų vystymo patalpa	12.84	
1P_D-1-100C	Laidinė	25.77	
1P_E-100	Laidinė	22.40	
1P_E-102	Vent. kamera	7.40	
1P_E-1-101	Virtuvė	28.00	
1P_E-1-103	ŽN sanmazgas	6.65	
1P_E-1-104	Butinė patalpa	23.72	
1P_E-1-105	Sanmazgas	7.39	
1P_E-1-106	Riektoranai	214.38	
1P_E-2-107	Baras	221.46	
1P_E-2-108	ŽN sanmazgas	5.99	
1P_E-2-109	Virtuvė	45.40	
1P_E-2-109A	Vent. kamera	10.17	
1P_E-2-110	Darbuotojų persirengimo patalpa	5.54	
1P_E-2-110A	Darbuotojų san. mazgas	6.72	
1P_E-2-111	Sanmazgas	6.79	
		2 861.91 m²	

1P - INŽINERINIŲ STATINIŲ EKSPLIKACIJA		
1P_P-1	Inžinerinis statinis Stoginė	
1P_P-2	Įvažiuojamas / požeminis parkingas	

A.1. PATALPŲ EKSPLIKACIJA		
Poz.	Patalpa	Plotas
1P_A-1-100	Koridorius	13.78
1P_A-1-101	Kavinės bendra erdvė	78.10
1P_A-1-102	Baras	23.09
1P_A-1-103	Virtuvė	17.78
1P_A-1-105	Butinė patalpa	5.25
		143.29 m²

A.2. PATALPŲ EKSPLIKACIJA		
Poz.	Patalpa	Plotas
1P_A-2-107	ŽN sanmazgas	5.80
1P_A-2-109	Butinė patalpa	17.51
1P_A-2-110	Komercija	58.64
		81.95 m²

A.3. PATALPŲ EKSPLIKACIJA		
Poz.	Patalpa	Plotas
1P_A-3-107A	ŽN sanmazgas	6.20
1P_A-3-109A	Butinė patalpa	19.50
1P_A-3-110A	Komercija	143.73
		169.43 m²

A.4. PATALPŲ EKSPLIKACIJA		
Poz.	Patalpa	Plotas
1P_A-4-116	Komercija	131.59
1P_A-4-117	Butinė patalpa	6.63
1P_A-4-118	ŽN sanmazgas	4.82
		143.04 m²

A.5. PATALPŲ EKSPLIKACIJA		
Poz.	Patalpa	Plotas
1P_A-5-123	Komercija	153.46
1P_A-5-124	Butinė patalpa	9.07
1P_A-5-125	ŽN sanmazgas	6.39
		168.92 m²

A.6. PATALPŲ EKSPLIKACIJA		
Poz.	Patalpa	Plotas
1P_A-6-126	Komercija	68.72
1P_A-6-127	Butinė patalpa	7.90
1P_A-6-128	ŽN sanmazgas	5.82
		82.44 m²

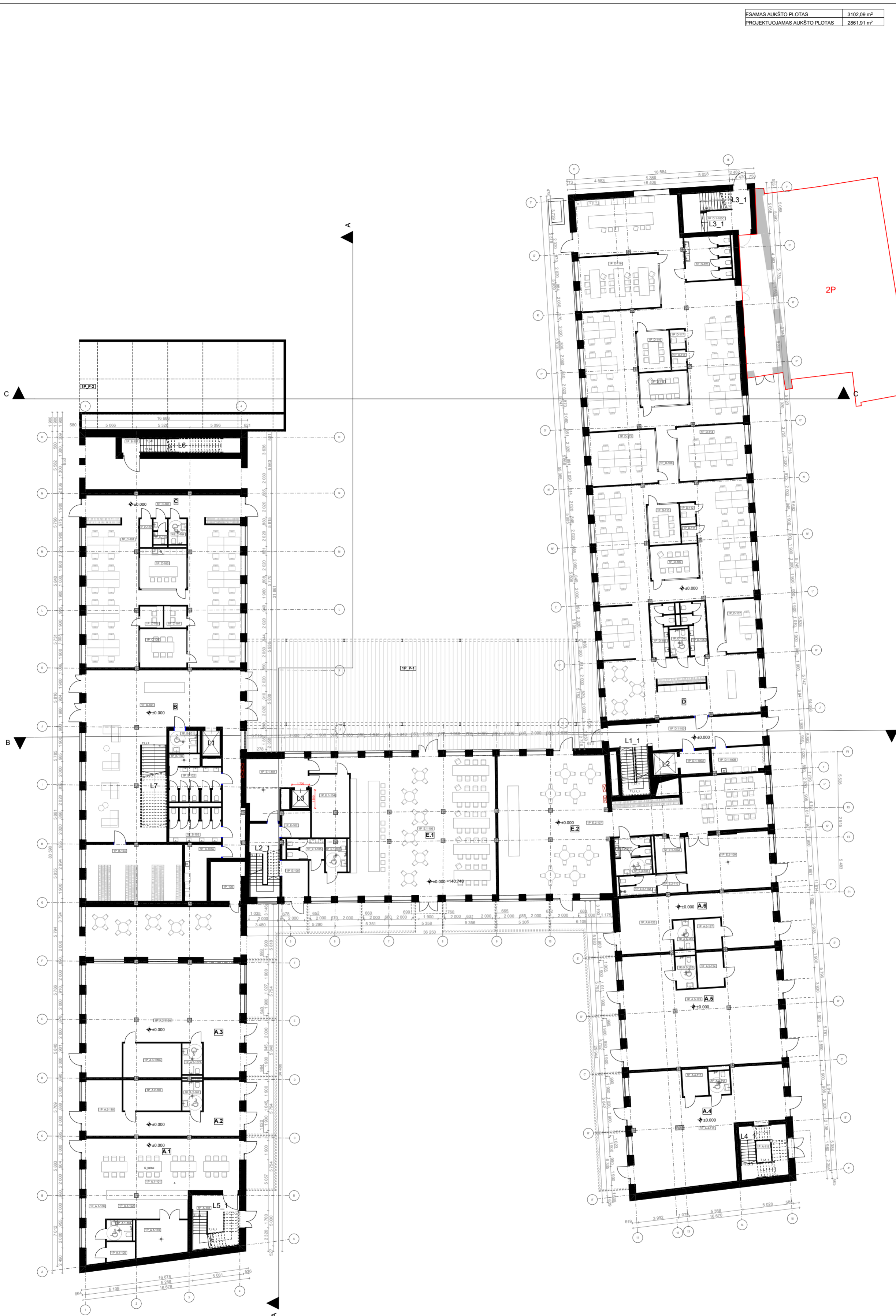
B. PATALPŲ EKSPLIKACIJA		
Poz.	Patalpa	Plotas
1P_B-100	Vidurinė įvado patalpa	12.28
1P_B-101	Laidinė	202.50
1P_B-101	A tipo ŽN sanmazgas	6.05
1P_B-102	Sanmazgas	16.79
1P_B-103	Sanmazgas	16.79
1P_B-103A	Vaikų vystymo patalpa	14.08
1P_B-104	Rūbinė	54.13
1P_B-106	Butinė patalpa	3.66
1P_B-107	Laidinė	2.73
		329.91 m²

C. PATALPŲ EKSPLIKACIJA		
Poz.	Patalpa	Plotas
1P_C-100	Koridorius	38.30
1P_C-101	Darbo erdvė	156.15
1P_C-102	Butinė patalpa	3.43
1P_C-103	Sanmazgas	3.41
1P_C-104	ŽN sanmazgas	4.56
1P_C-105	Virtuvė	18.58
1P_C-106	Pokablių patalpa	4.82
1P_C-107	Pokablių patalpa	4.71
1P_C-108	Susitikimo patalpa	17.78
		251.74 m²

E.1. PATALPŲ EKSPLIKACIJA		
Poz.	Patalpa	Plotas
1P_E-1-101	Virtuvė	28.00
1P_E-1-103	ŽN sanmazgas	6.65
1P_E-1-104	Butinė patalpa	23.72
1P_E-1-105	Sanmazgas	7.39
1P_E-1-106	Riektoranai	214.38
		280.14 m²

E.2. PATALPŲ EKSPLIKACIJA		
Poz.	Patalpa	Plotas
1P_E-2-107	Baras	221.46
1P_E-2-108	ŽN sanmazgas	5.99
1P_E-2-109	Virtuvė	45.40
1P_E-2-109A	Vent. kamera	10.17
1P_E-2-110	Darbuotojų persirengimo patalpa	5.54
1P_E-2-110A	Darbuotojų san. mazgas	6.72
1P_E-2-111	Sanmazgas	6.79
		302.87 m²

1P - 1 AUKŠTO PATALPŲ EKSPLIKACIJA D KORPUSAS		
Poz.	Patalpa	Plotas
1P_D-103	Sanmazgas	10.39
1P_D-104	ŽN sanmazgas	4.93
1P_D-105	Sanmazgas	10.56
1P_D-107	Darbo patalpa	15.84
1P_D-108	Darbo erdvė	503.16
1P_D-109	Susitikimų patalpa	15.64
1P_D-110	Susitikimų patalpa	12.38
1P_D-111	Pokablių patalpa	2.67
1P_D-112	Pokablių patalpa	2.95
1P_D-113	Darbo patalpa	34.44
1P_D-114	Darbo patalpa	35.91
1P_D-115	Susitikimų patalpa	15.70
1P_D-116	Susitikimų patalpa	12.82
1P_D-117	Pokablių patalpa	2.78
1P_D-118	Pokablių patalpa	2.76
1P_D-119	Valgymo patalpa	41.77
1P_D-120	Sanmazgas	19.27
		743.77 m²



Pastabos:
 Statinio statybos darbus numatoma vykdyti vienu metu su pastato tvarkybos darbais

A	2024-07	PASIKEITUSI UŽSAKOVO UŽDUOTIS			
0	2023-04	PROJEK TINĖ DOKUMENTACIJA PROJEK TINIAM PASIŪLYMAM			
LAIDA	ISLEIDIMO DATA	LAIDOS STATUSAS. KEITIMO PRIEŽASTIS (JEI TAIKOMA)			
KVAL. PATV. DOK. NR.			STATINIO PROJEKTO PAVADINIMAS		
A1789 0518	SPV, SPDV, R. VAITEKONYTĖ-MAČIULIENĖ		ADMINISTRACINIO PASTATO, PANERIŲ G. 43, VILNIUJE, REKONSTRAVIMO PROJEKTAS		
26479	SPVA	E. ZAKARAUSKIENĖ	STATINIO NUMERIS IR PAVADINIMAS		
KVAL. PATV. DOK. NR.	<h1>A 2 S M</h1>		01-GAMYBINIS PASTATAS(1P2p) 02-INŽINIERINIS STATINYS		
A984	ARCH.	A.SASNAUSKAS	DOKUMENTO PAVADINIMAS		
	ARCH.	G. PRIALGAUSKAITĖ	01_1 AUKŠTAS_FUNKCINIS PLANAS		
It	STATYTOJAS IR (ARBA) UŽSAKOVAS		DOKUMENTO ŽYMUO		LAIDA
	UAB "PROJECT LILIUM"		22002S1KK_5-01-PP-SA_B-103		0
			LAPAS		LAPŲ
			3		5

ESAMOS AUKŠTO PLOTAS	3092.78 m ²
PROJEKTUOJAMAS AUKŠTO PLOTAS	2922.92 m ²

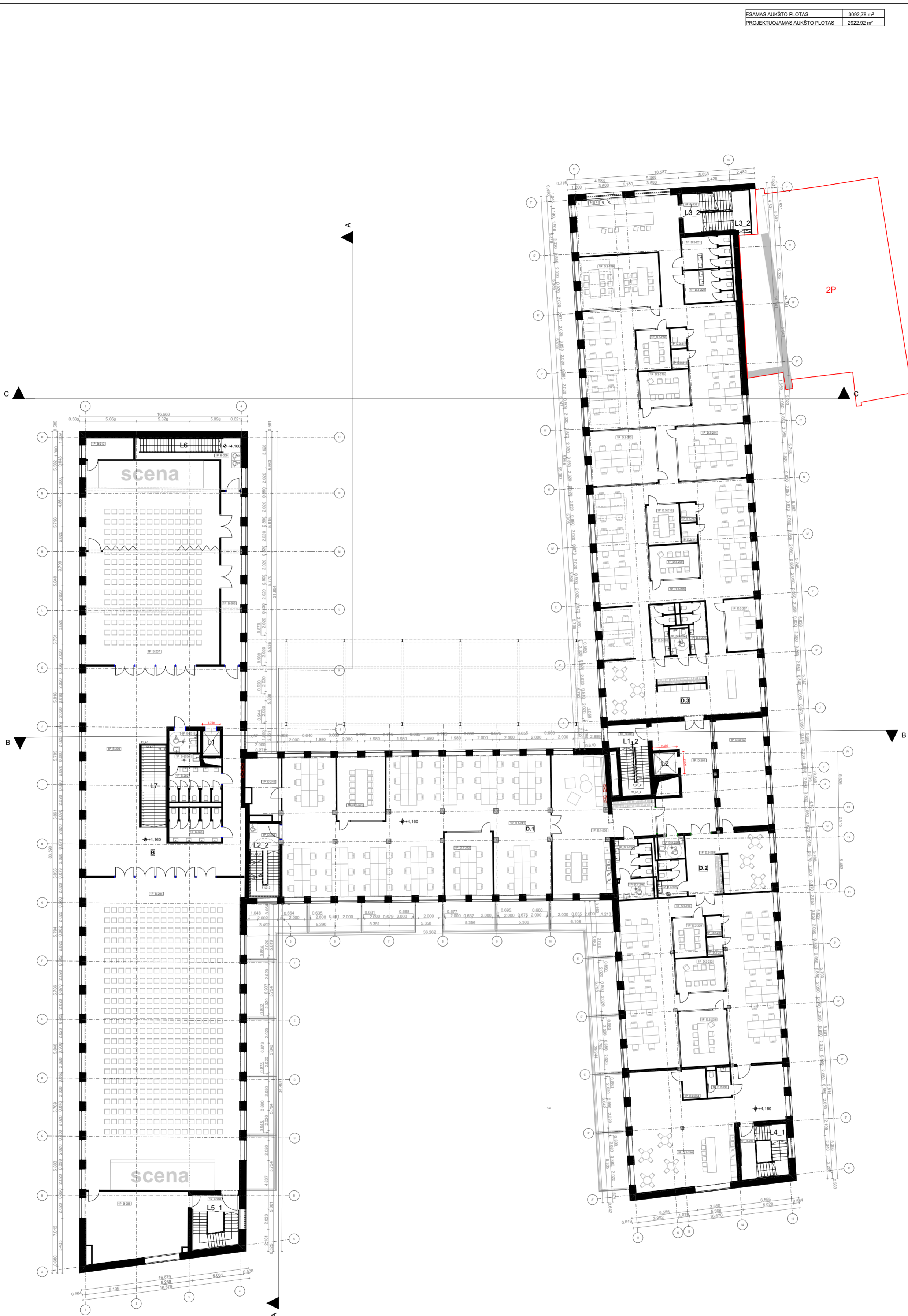
1P_2 AUKŠTO PATALPŲ EKSPLIKACIJA		
Poz.	Patalpa	Plošys
1P_B-200	Laiptinė	236.46
1P_B-201	A tipo ŽN sanmaržas	5.50
1P_B-202	Sanmaržas	16.79
1P_B-203	Sanmaržas	16.77
1P_B-203A	Buitinė patalpa	3.66
1P_B-204	Konferencijų salė	472.75
1P_B-205	Buitinė patalpa	65.24
1P_B-206	Laiptinė	7.85
1P_B-207	Konferencijų salė	267.65
1P_B-208	Koridorius	33.13
1P_B-209	Laiptinė	15.60
1P_B-210	Buitinė patalpa	9.87
1P_D-200	Laiptinė	8.67
1P_D-201	Tambūras	51.96
1P_D-201A	Balkonas	49.62
1P_D-223	Laiptinė	7.03
1P_D-227	Laiptinė	7.99
1P_D-244	Laiptinė	8.14
1P_D-245	Vient. kameras	18.65
1P_D-1-238	Poliso zona	92.98
1P_D-1-239	Sanmaržas	12.96
1P_D-1-240	ŽN sanmaržas	6.98
1P_D-1-241	Darbo erdvė	301.54
1P_D-1-242	Darbo patalpa	29.46
1P_D-1-243	Susikimų patalpa	29.67
1P_D-2-224	Holais	48.73
1P_D-2-225	Sanmaržas	9.80
1P_D-2-226	A tipo ŽN sanmaržas	5.67
1P_D-2-228	Darbo erdvė	189.52
1P_D-2-229	Susikimų patalpa	12.40
1P_D-2-230	Pokablių patalpa	2.99
1P_D-2-231	Pokablių patalpa	2.79
1P_D-2-232	Susikimų patalpa	15.90
1P_D-2-233	Poliso kambarys	26.06
1P_D-2-234	Pagalbinė patalpa	6.86
1P_D-2-235	Sanmaržas	6.37
1P_D-2-236	Holais	130.88
1P_D-3-203	Sanmaržas	10.05
1P_D-3-204	ŽN sanmaržas	4.78
1P_D-3-205	Sanmaržas	10.05
1P_D-3-207	Darbo patalpa	15.13
1P_D-3-208	Darbo erdvė	484.47
1P_D-3-209	Susikimų patalpa	16.22
1P_D-3-210	Susikimų patalpa	12.54
1P_D-3-211	Pokablių patalpa	2.95
1P_D-3-212	Pokablių patalpa	2.92
1P_D-3-213	Darbo patalpa	34.83
1P_D-3-214	Darbo patalpa	35.60
1P_D-3-215	Susikimų patalpa	17.56
1P_D-3-216	Susikimų patalpa	13.07
1P_D-3-217	Pokablių patalpa	3.06
1P_D-3-218	Pokablių patalpa	2.91
1P_D-3-219	Valgomoji patalpa	41.23
1P_D-3-220	Sanmaržas	15.15
1P_D-3-221	Sanmaržas	15.15
		2 972.54 m²

B. PATALPŲ EKSPLIKACIJA		
Poz.	Patalpa	Plošys
1P_B-200	Laiptinė	236.46
1P_B-201	A tipo ŽN sanmaržas	5.50
1P_B-202	Sanmaržas	16.79
1P_B-203	Sanmaržas	16.77
1P_B-203A	Buitinė patalpa	3.66
1P_B-204	Konferencijų salė	472.75
1P_B-205	Buitinė patalpa	65.24
1P_B-206	Laiptinė	7.85
1P_B-207	Konferencijų salė	267.65
1P_B-208	Koridorius	33.13
1P_B-209	Laiptinė	15.60
1P_B-210	Buitinė patalpa	9.87
		1 181.27 m²

D.1. PATALPŲ EKSPLIKACIJA		
Poz.	Patalpa	Plošys
1P_D-1-238	Poliso zona	92.98
1P_D-1-239	Sanmaržas	12.96
1P_D-1-240	ŽN sanmaržas	6.98
1P_D-1-241	Darbo erdvė	301.54
1P_D-1-242	Darbo patalpa	29.46
1P_D-1-243	Susikimų patalpa	29.67
		473.59 m²

D.2. PATALPŲ EKSPLIKACIJA		
Poz.	Patalpa	Plošys
1P_D-2-224	Holais	48.73
1P_D-2-225	Sanmaržas	9.80
1P_D-2-226	A tipo ŽN sanmaržas	5.67
1P_D-2-228	Darbo erdvė	189.52
1P_D-2-229	Susikimų patalpa	12.40
1P_D-2-230	Pokablių patalpa	2.99
1P_D-2-231	Pokablių patalpa	2.79
1P_D-2-232	Susikimų patalpa	15.90
1P_D-2-233	Poliso kambarys	26.06
1P_D-2-234	Pagalbinė patalpa	6.86
1P_D-2-235	Sanmaržas	6.37
1P_D-2-236	Holais	130.88
		457.95 m²

D.3. PATALPŲ EKSPLIKACIJA		
Poz.	Patalpa	Plošys
1P_D-3-203	Sanmaržas	10.05
1P_D-3-204	ŽN sanmaržas	4.78
1P_D-3-205	Sanmaržas	10.05
1P_D-3-207	Darbo erdvė	484.47
1P_D-3-209	Susikimų patalpa	16.22
1P_D-3-210	Susikimų patalpa	12.54
1P_D-3-211	Pokablių patalpa	2.95
1P_D-3-212	Pokablių patalpa	2.92
1P_D-3-213	Darbo patalpa	34.83
1P_D-3-214	Darbo patalpa	35.60
1P_D-3-215	Susikimų patalpa	17.56
1P_D-3-216	Susikimų patalpa	13.07
1P_D-3-217	Pokablių patalpa	3.06
1P_D-3-218	Pokablių patalpa	2.91
1P_D-3-219	Valgomoji patalpa	41.23
1P_D-3-220	Sanmaržas	15.15
1P_D-3-221	Sanmaržas	15.15
		737.67 m²



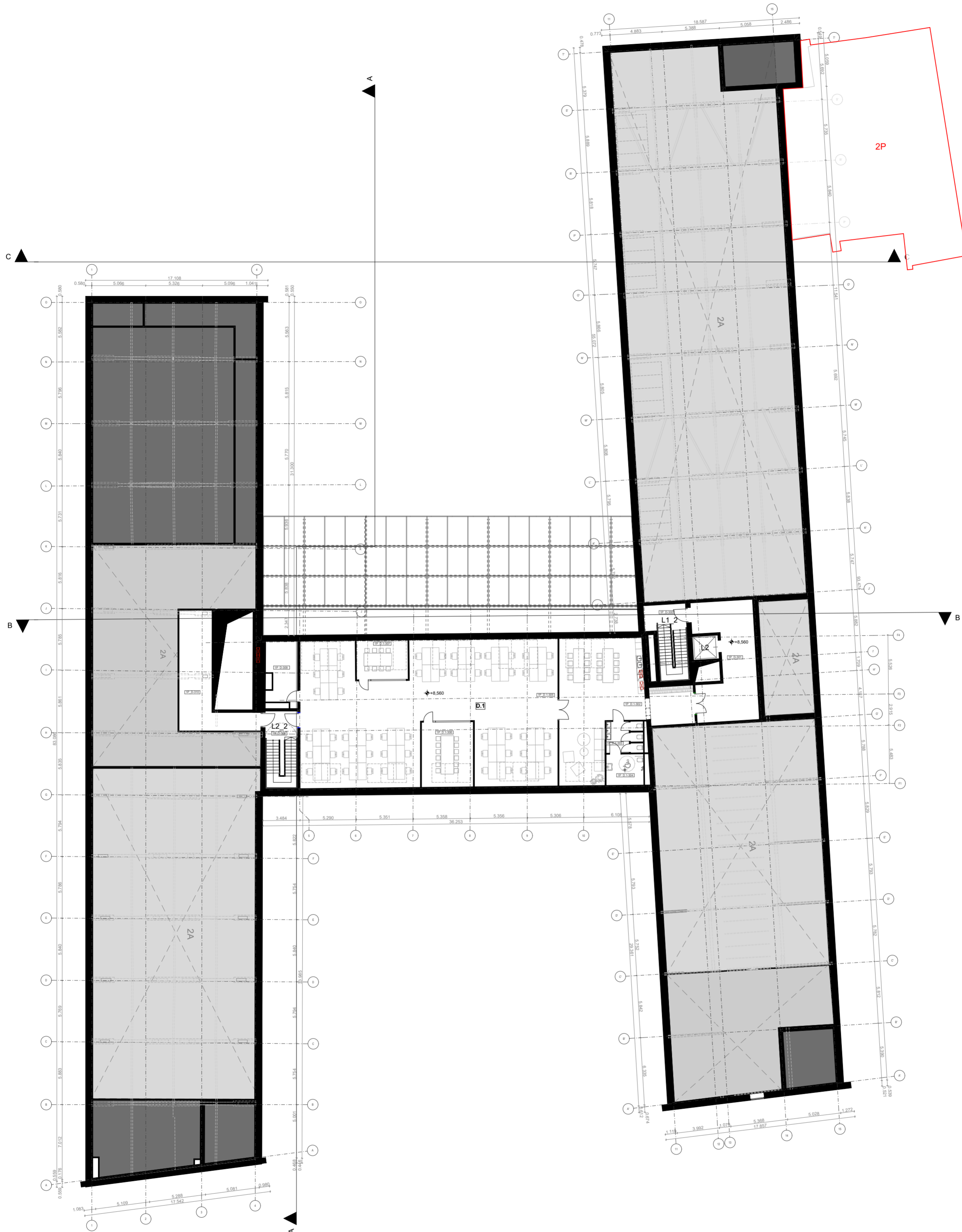
Pastabos:
 Statinio statybos darbus numatoma vykdyti vienu metu su pastato tvarkybos darbais

A	2024-07	PASIKEITUSI UŽSAKOVO UŽDUOTIS		
0	2023-04	PROJEK TINĖ DOKUMENTACIJA PROJEK TINIAM PASIŪLYMAM		
LAIDA	IŠLEIDIMO DATA LAIDOS STATUSAS. KEITIMO PRIŽASTIS (JEI TAIKOMA)			
KVAL. PATV. DOK. NR.			STATINIO PROJEK TO PAVADINIMAS ADMINISTRACINIO PASTATO, PANERIŲ G. 43, VILNIUJE, REKONSTRAVIMO PROJEKTAS	
A1789 0518 26479	SPV, SPDV	R. VAITEKONYTĖ-MAČIULIENĖ	STATINIO NUMERIS IR PAVADINIMAS	
	SPVA	E. ZAKARAUSKIENĖ	01-GAMYBINIS PASTATAS(1P2p) 02-INŽINIERINIS STATINYS	
KVAL. PATV. DOK. NR.			DOKUMENTO PAVADINIMAS	
A984	ARCH.	A.SASNAUSKAS	01_2 AUKŠTAS_FUNKCINIS PLANAS	
	ARCH.	G. PRIALGAUSKAITĖ		
It	STATYTOJAS IR (ARBA) UŽSAKOVAS		DOKUMENTO ŽYMUO	LAPAS LAPŲ
	UAB "PROJECT LILium"		22002S1KK_5-01-PP-SA_B-104	4 5

ESAMAS AUKŠTO PLOTAS	
PROJEKTUOJAMAS AUKŠTO PLOTAS	580.60 m ²


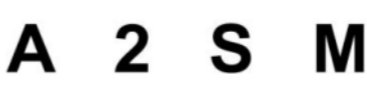
1P - 3 AUKŠTO PATALPŲ EKSPLIKACIJA		
Poz.	Patalpa	Plošas
1P_D-300	Laisvinė	6.58
1P_D-301	Tilbūrinė	53.36
1P_D-308	Laisvinė	7.35
1P_D-309	Vent. kamera	16.24
1P_D-310	Vent. kamera	42.58
1P_D.1-302	Poilsio zona su virtuve	103.40
1P_D.1-303	Sanmazgas	9.88
1P_D.1-304	ŽN sanmazgas	10.19
1P_D.1-305	Darbo erdvė	283.46
1P_D.1-306	Susitikimų patalpa	29.51
1P_D.1-307	Susitikimų patalpa	17.73
		580.60 m²

D. PATALPŲ EKSPLIKACIJA		
Poz.	Patalpa	Plošas
1P_D.1-302	Poilsio zona su virtuve	103.40
1P_D.1-303	Sanmazgas	9.88
1P_D.1-304	ŽN sanmazgas	10.19
1P_D.1-305	Darbo erdvė	283.46
1P_D.1-306	Susitikimų patalpa	29.51
1P_D.1-307	Susitikimų patalpa	17.73
		454.17 m²



Pastabos:

Statinio statybos darbus numatoma vykdyti vienu metu su pastato tvarkybos darbais

A	2024-07	PASIKEITUSI UŽSAKOVO UŽDUOTIS		
0	2023-04	PROJEK TINĖ DOKUMENTACIJA PROJEKTINIAMS PASIŪLYMAMS		
LAIDA	ŠLEIDIMO DATA	LAIDOS STATUSAS. KEITIMO PRIEŽASTIS (JEI TAIKOMA)		
KVAL. PATV. DOK. NR.			STATINIO PROJEKTO PAVADINIMAS ADMINISTRACINIO PASTATO, PANERIŲ G. 43, VILNIUJE, REKONSTRAVIMO PROJEKTAS	
A1789_0518_26479	SPV, SPDV	R. VAITEKONYTĖ-MAČIULIENĖ	STATINIO NUMERIS IR PAVADINIMAS	
	SPVA	E. ZAKARAUSKIENĖ	01-GAMYBINIS PASTATAS(1P2p) 02-INŽINIERINIS STATINYS	
KVAL. PATV. DOK. NR.			DOKUMENTO PAVADINIMAS	
A984	ARCH.	A.SASNAUSKAS	01_MANSARDINIS AUKŠTAS_FUNKCCINIS PLANAS	
	ARCH.	G. PRIALGAUSKAITĖ	LAIDA 0	
It	STATYTOJAS IR (ARBA) UŽSAKOVAS UAB "PROJECT LILIUIM"		DOKUMENTO ŽYMUO 22002S1KK_5-01-PP-SA_B-105	
			LAPAS	LAPŲ 5 5

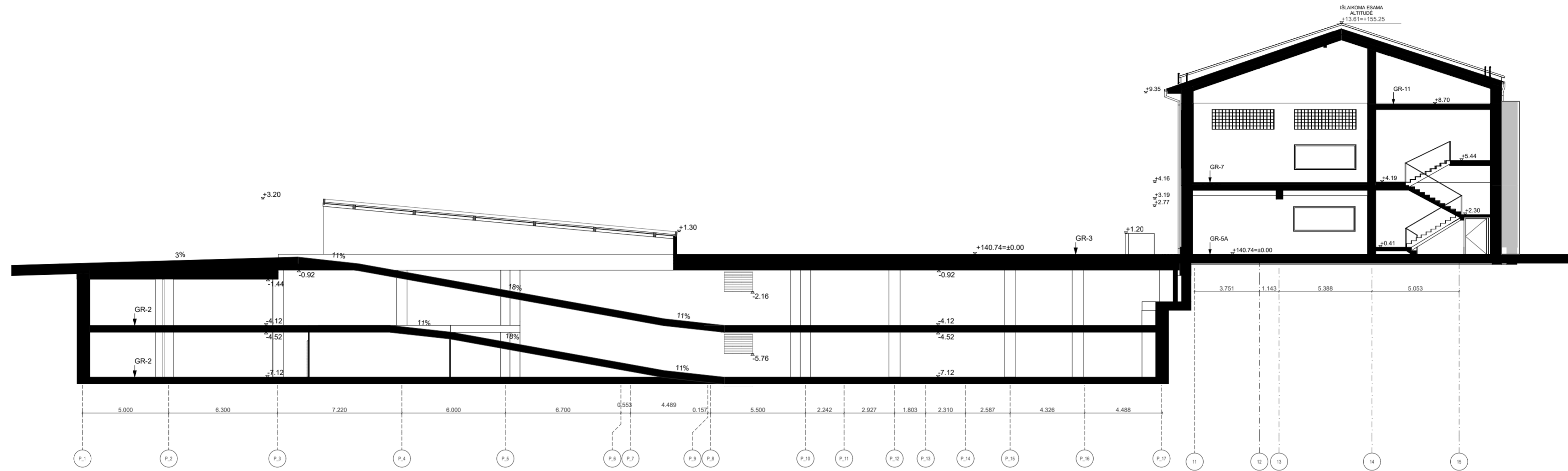


Pastabos:

Statinio statybos darbus numatoma vykdyti vienu metu su pastato tvarkybos darbais

A	2024-07	PASIKEITUSI UŽSAKOVO UŽDUOTIS	
0	2023-04	PROJEK TINĖ DOKUMENTACIJA PROJEK TINIAM PASIŪLYMAM	
LAIDA	IŠLEIDIMO DATA LAIDOS STATUSAS. KEITIMO PRIEŽASTIS (JEI TAIKOMA)		
KVAL. PATV. DOK. NR.			STATINIO PROJEKTO PAVADINIMAS
A1789_0518_26479	SPV, SPDV	R.VAITEKONYTĖ-MAČIULIENĖ	ADMINISTRACINIO PASTATO, PANERIŲ G. 43, VILNIUJE, REKONSTRAVIMO PROJEKTAS
	SPVA	E.ZAKARAUSKIENĖ	STATINIO NUMERIS IR PAVADINIMAS
KVAL. PATV. DOK. NR.			01-GAMYBINIS PASTATAS(1P2p) 02-INŽINIERINIS STATINYS
A984	ARCH.	A.SASNAUSKAS	DOKUMENTO PAVADINIMAS
	ARCH.	G.PRIALGAUSKAITĖ	01_A-A PJŪVIS
It	STATYTOJAS IR (ARBA) UŽSAKOVAS		DOKUMENTO ŽYMUO
	UAB "PROJECT LILIUM"		22002S1KK_5-01-PP-SA_B-301
			LAPAS LAPŲ
			1 3

PASTABA:
KONSTRUKCINIAI GRINDŲ MAZGAI PATEIKTI SK DALYJE



Pastabos:

Statinio statybos darbus numatoma vykdyti vienu metu su pastato tvarkybos darbai

A	2024-07	PASIKEITUSI UŽSAKOVO UŽDUOTIS		
0	2023-04	PROJEKVINĖ DOKUMENTACIJA PROJEKTINIAMS PASIŪLYMAMS		
LAIDA	IŠLEIDIMO DATA LAIDOS STATUSAS. KEITIMO PRIEŽASTIS (JEI TAIKOMA)			
KVAL. PATV. DOK. NR.			STATINIO PROJEKTO PAVADINIMAS ADMINISTRACINIO PASTATO, PANERIŲ G. 43, VILNIUJE, REKONSTRAVIMO PROJEKTAS	
A1789_0518_26479	SPV, SPDV	R.VAITEKONYTĖ-MAČIULIENĖ	STATINIO NUMERIS IR PAVADINIMAS	
	SPVA	E.ZAKARAUSKIENĖ	01-GAMYBINIS PASTATAS(1P2p) 02-INŽINIERINIS STATINYS	
KVAL. PATV. DOK. NR.			DOKUMENTO PAVADINIMAS	
A984	ARCH.	A.SASNAUSKAS	01_C-C PJŪVIS	
	ARCH.	G.PRIALGAUSKAITĖ		
It	STATYTOJAS IR (ARBA) UŽSAKOVAS UAB "PROJECT LILIUM"		DOKUMENTO ŽYMUO 22002S1KK_5-01-PP-SA_B-303	
			LAPAS	LAPŲ
			3	3

PASTABA:
KONSTRUKCINIAI GRINDŲ MAZGAI PATEIKTI SK DALYJE



- Žeminamos esamos angos
- Saugoma kultūros paveldo vertingoji savybė
- Restauruojami saugomi elementai

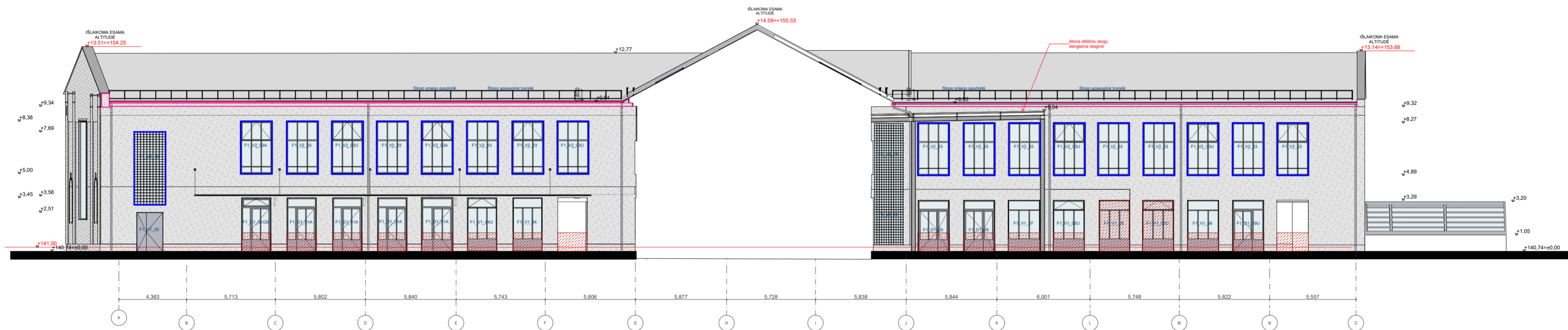
- Tinkuojamas fasadas
Spalva: Agave20 80 2 140
- Ekstruduočių profilių lameles 559 m²
- Stogo danga (valcuota skarda) 4094 m²

PASTABA:
 - Fasado sienų tinko kiekiai nurodyti Tvarkybos projekte
 - Tinko spalva bei fasado sprendiniai tikslinami DP metu prieš tai suderinus juos su Kultūros paveldo departamento Vilniaus m. teritoriniu skyrimui

Pastabos:

Statinio statybos darbus numatoma vykdyti vienu metu su pastato tvarkybos darbais

A	2024-07	PASIKEITUSI UŽSAKOVO UŽDUOTIS			
0	2023-04	PROJEK TINĖ DOKUMENTACIJA PROJEK TINIAM PASIŪLYMAM			
LAIDA	IŠLEIDIMO DATA LAIDOS STATUSAS. KEITIMO PRIEŽASTIS (JEI TAIKOMA)				
KVAL. PATV. DOK. NR.	TEC <small>Technology Engineering Consulting</small>		STATINIO PROJEKTO PAVADINIMAS ADMINISTRACINIO PASTATO, PANERIŲ G. 43, VILNIUJE, REKONSTRAVIMO PROJEKTAS		
A1789_0518_26479	SPV, SPDV	R.VAITEKONYTĖ-MAČIULIENĖ	STATINIO NUMERIS IR PAVADINIMAS		
	SPVA	E.ZAKARAUSKIENĖ	01-GAMYBINIS PASTATAS(1P2p) 02-INŽINIERINIS STATINYS		
KVAL. PATV. DOK. NR.	A 2 S M		DOKUMENTO PAVADINIMAS		
A984	ARCH.	A.SASNAUSKAS	01_FASADAI AŠYSE 1-15 ir 15-1		
	ARCH.	G.PRIALGAUSKAITĖ			
It	STATYTOJAS IR (ARBA) UŽSAKOVAS UAB "PROJECT LILIUM"		DOKUMENTO ŽYMUO 22002S1KK_5-01-PP-SA_B-401	LAPAS 1	LAPŲ 3



- Žeminamos esamos angos
- Saugoma kultūros paveldo vertingoji savybė
- Restauruojami saugomi elementai
- Tinkuojamas fasadas
Spalva: Agave20 80 2 140
- Ekstruduotų profilių lameles 559 m²
- Stogo danga (valcuota skarda) 4094 m²

PASTABA:
 - Fasado sienų tinko kiekiai nurodyti Tvarkybos projekte
 - Tinko spalva bei fasado sprendiniai tikslinami DP metu prieš tai suderinus juos su Kultūros paveldo departamento Vilniaus m. teritoriniu skyrimui

Pastabos:

Statinio statybos darbus numatoma vykdyti vienu metu su pastato tvarkybos darbais

A	2024-07	PASIKEITUSI UŽSAKOVO UŽDUOTIS		
0	2023-04	PROJEKTIŅĖ DOKUMENTACIJA PROJEKTIŅĖMS PASIŪLYMAMS		
LAIDA	ISLEIDIMO DATA	LAIDOS STATUSAS. KEITIMO PRIEŽASTIS (JEI TAIKOMA)		
KVAL. PATV. DOK. NR.			STATINIO PROJEKTO PAVADINIMAS ADMINISTRACINIO PASTATO, PANERIŲ G. 43, VILNIUJE, REKONSTRAVIMO PROJEKTAS	
A1789_0518_26479	SPV, SPDV	R.VAITEKONYTĖ-MAČIULIENĖ	STATINIO NUMERIS IR PAVADINIMAS	
	SPVA	E.ZAKARAUSKIENĖ	01-GAMYBINIS PASTATAS(1P2p) 02-INŽINIERINIS STATINYS	
KVAL. PATV. DOK. NR.	A 2 S M		DOKUMENTO PAVADINIMAS	
A984	ARCH.	A.SASNAUSKAS	01_FASADAI AŠYSE OA ir AO	
	ARCH.	G.PRIALGAUSKAITĖ		
It	STATYTOJAS IR (ARBA) UŽSAKOVAS UAB "PROJECT LILIUM"		DOKUMENTO ŽYMUO 22002S1KK_5-01-PP-SA_B-402	
			LAPAS	LAPŲ
			2	3




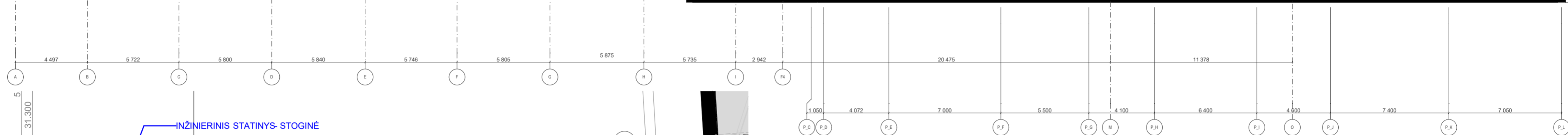
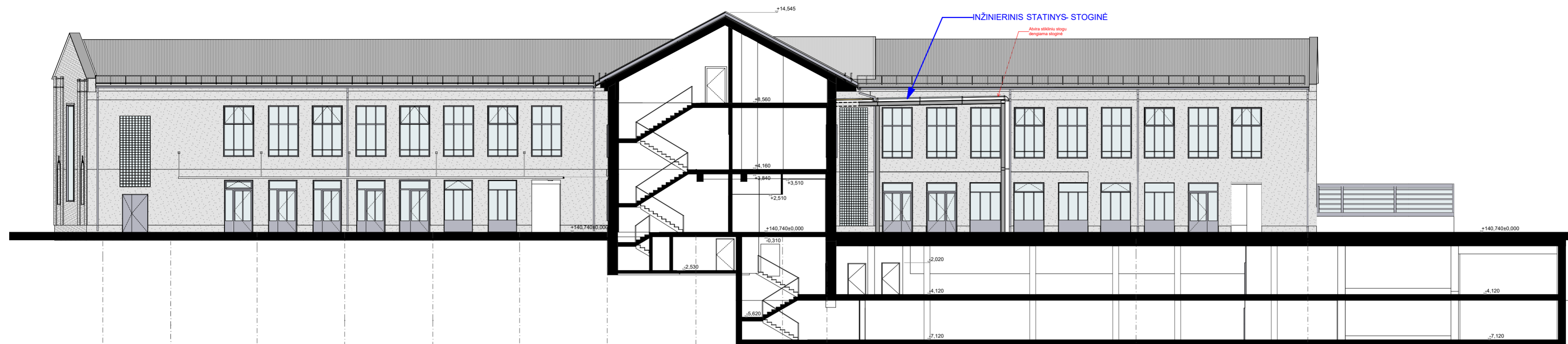
- Žeminamos/ kertamos esamos angos
- Saugoma kultūros paveldo vertingoji savybė
- Restauruojami saugomi elementai

- Tinkuojamas fasadas
Spalva: Agave20 80 2 140
- Ekstruduotų profilių lameles 559 m²
- Stogo danga (valcuota skarda) 4094 m²

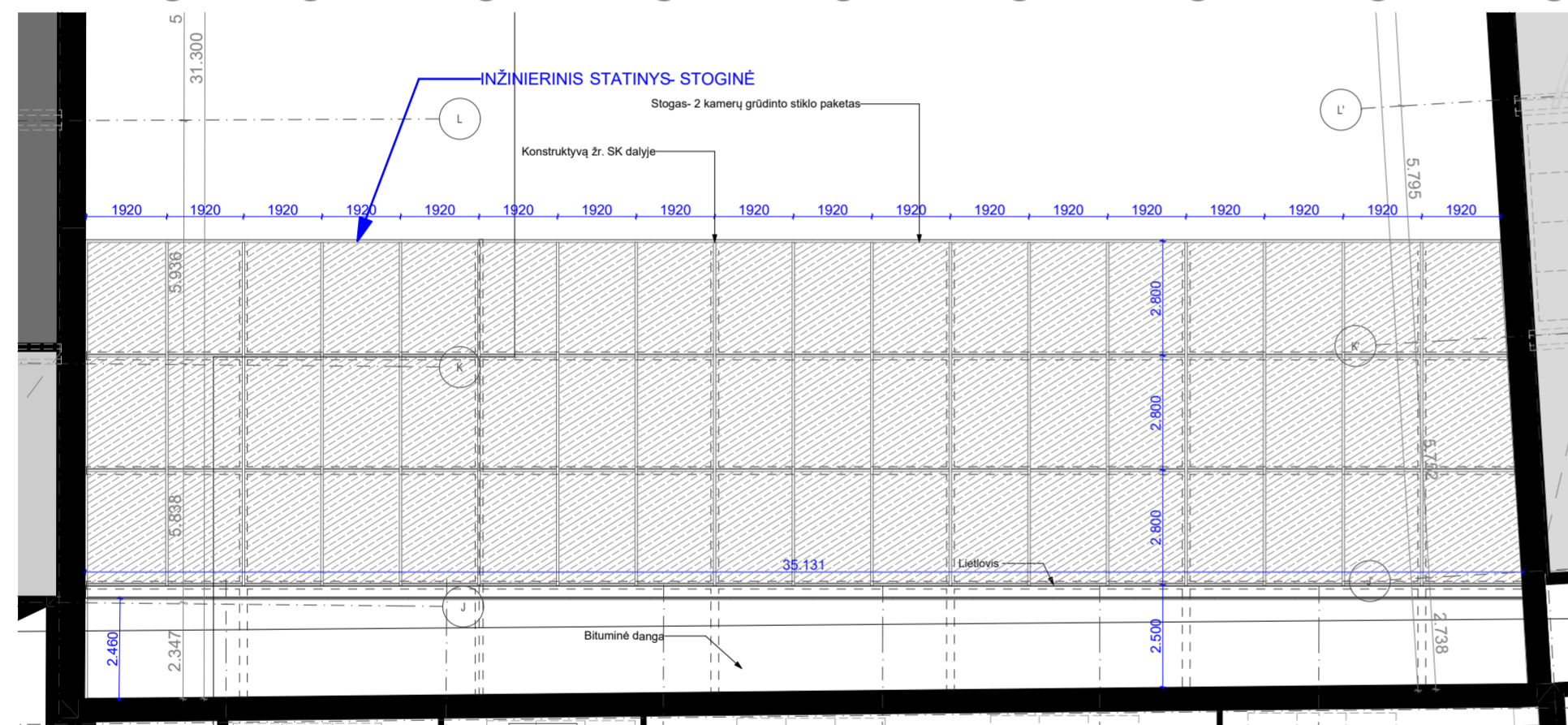
PASTABA:
 - Fasado sienų tinko kiekiai nurodyti Tvarkybos projekte
 - Tinko spalva bei fasado sprendiniai tikslinami DP metu prieš tai suderinus juos su Kultūros paveldo departamento Vilniaus m. teritoriniu skyrimui

Pastabos:
 Statinio statybos darbus numatoma vykdyti vienu metu su pastato tvarkybos darbais

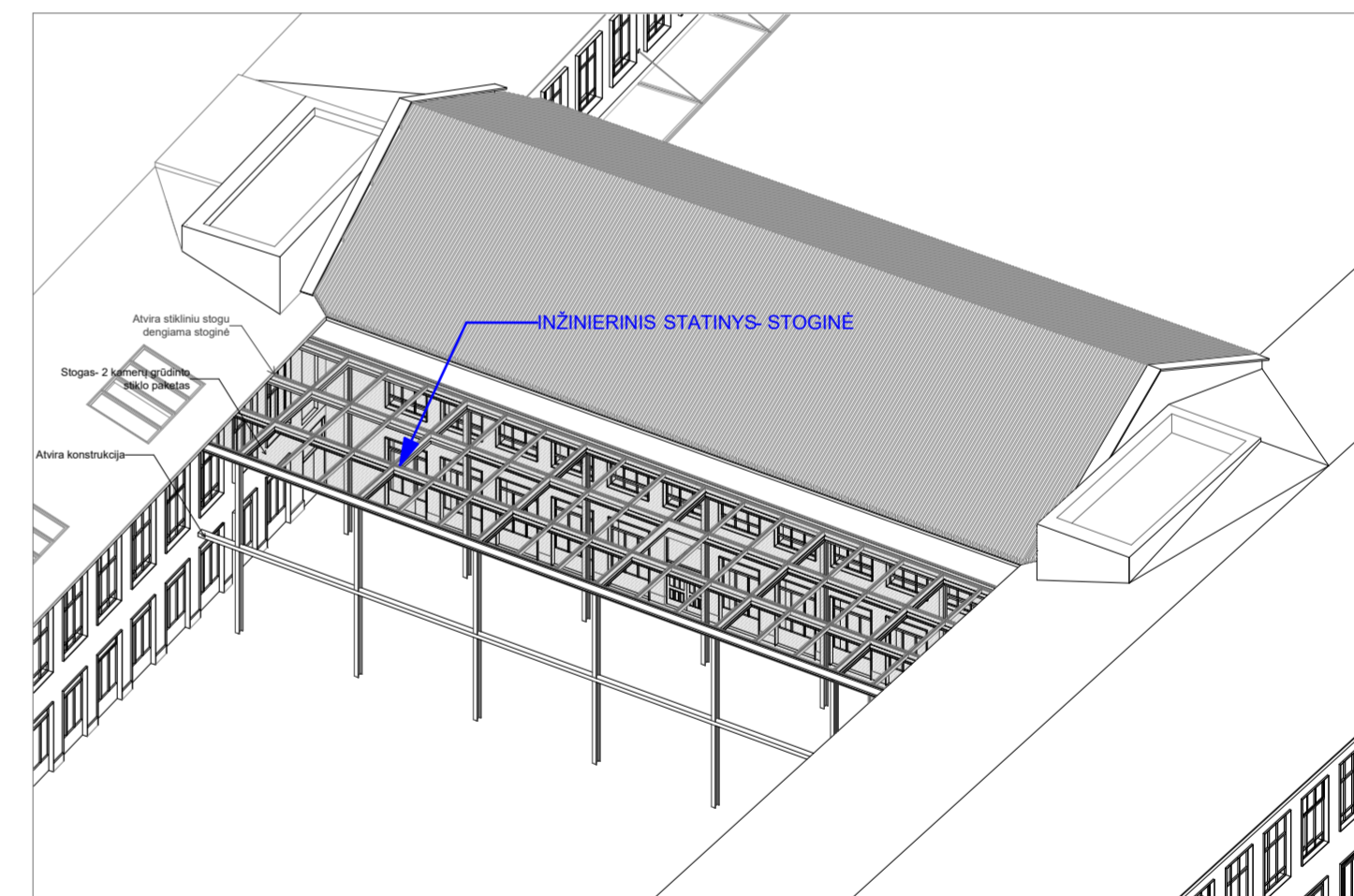
A	2024-07	PASIKEITUSI UŽSAKOVO UŽDUOTIS		
0	2023-04	PROJEKČINĖ DOKUMENTACIJA PROJEKTINIAMS PASIŪLYMAMS		
LAIDA	ŠLEIDIMO DATA	LAIDOS STATUSAS. KEITIMO PRIEŽASTIS (JEI TAIKOMA)		
KVAL. PATV. DOK. NR.			STATINIO PROJEKTO PAVADINIMAS ADMINISTRACINIO PASTATO, PANERIŲ G. 43, VILNIUJE, REKONSTRAVIMO PROJEKTAS	
A1789_0518_26479	SPV, SPDV	R.VAITEKONYTĖ-MAČIULIENĖ	STATINIO NUMERIS IR PAVADINIMAS	
	SPVA	E.ZAKARAUSKIENĖ	01-GAMYBINIS PASTATAS(1P2p) 02-INŽINIERINIS STATINYS	
KVAL. PATV. DOK. NR.	A 2 S M		DOKUMENTO PAVADINIMAS	
A984	ARCH.	A.SASNAUSKAS	01_FASADAI AŠYSE T'-A' ir A'-T'	
	ARCH.	G.PRIALGAUSKAITĖ		
It	STATYTOJAS IR (ARBA) UŽSAKOVAS UAB "PROJECT LILIAM"		DOKUMENTO ŽYMUO 22002S1KK_5-01-PP-SA_B-403	LAPAS 3
			LAPŲ 3	



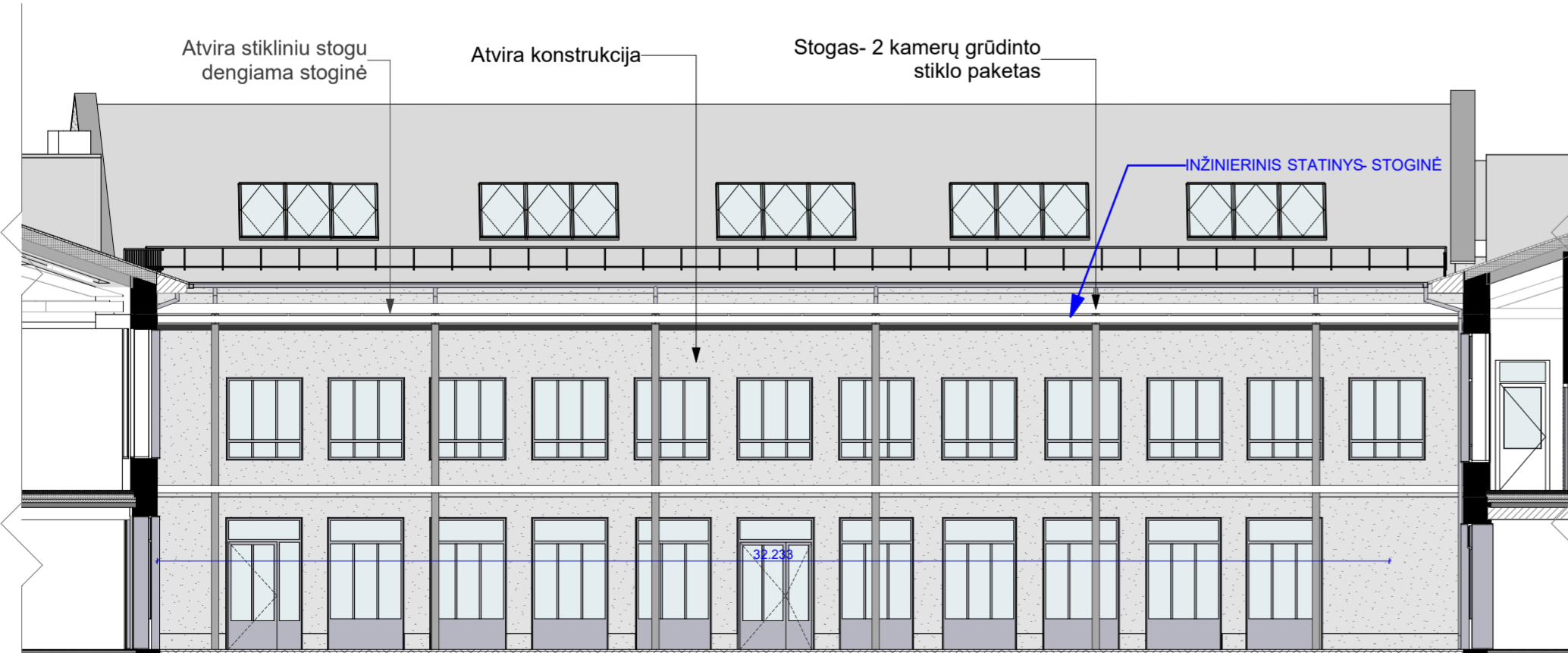
02 INŽINIERINIS STATINYS- STOGINĖ_FASADAS



02 INŽINIERINIS STATINYS- STOGINĖ_STOGO PLANAS

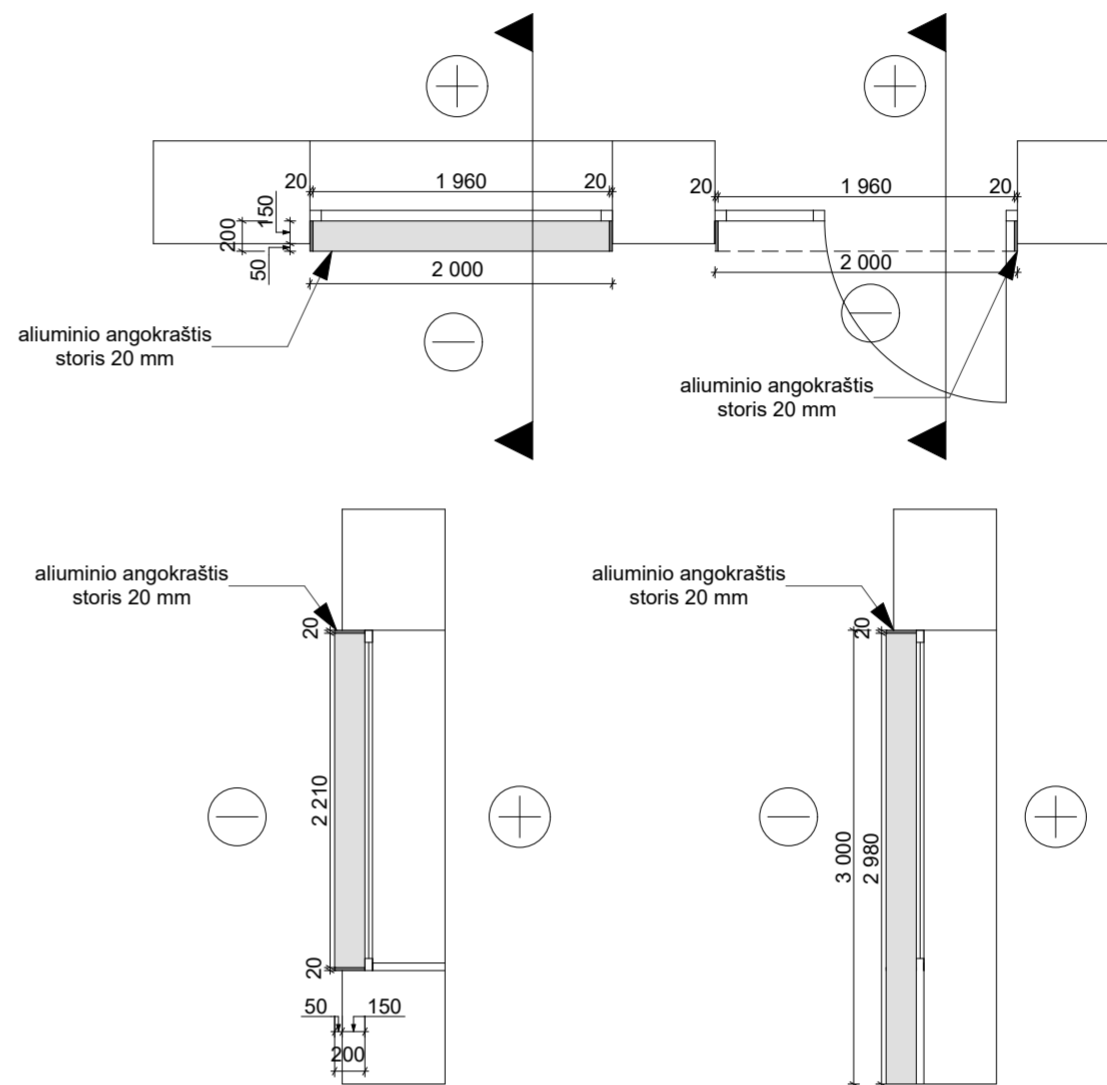
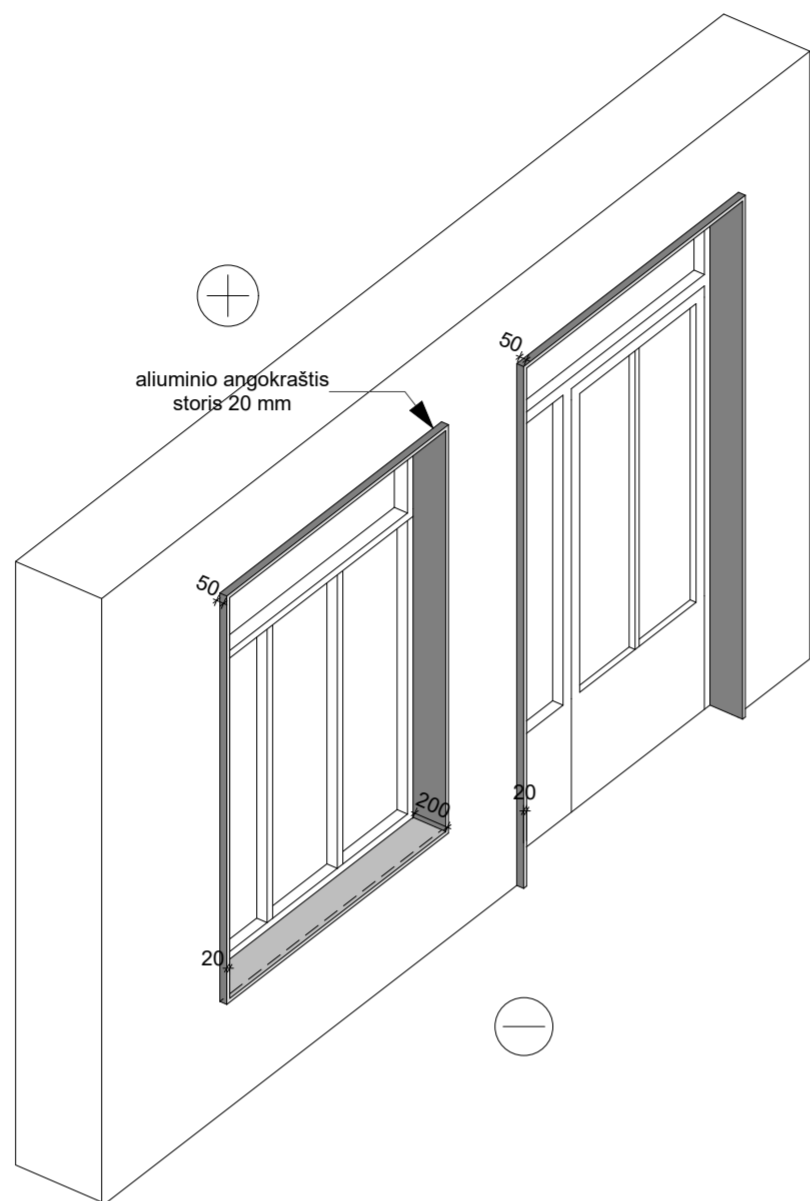


Pastabos:
Statinio statybos darbus numatoma vykdyti vienu metu su pastato tvarkybos darbais



02 INŽINIERINIS STATINYS- STOGINĖ_FASADAS

0	2023-12	STATYBĄ LEIDŽIANČIAM DOKUMENTUI	
LAIDA	IŠLEIDIMO DATA	LAIDOS STATUSAS. KEITIMO PRIEŽASTIS (JEI TAIKOMA)	
KVAL. PATV. DOK. NR.			STATINIO PROJEKTO PAVADINIMAS
A1789 0518 26479	SPV. SPDV SPVA	R.VAITEKONYTĖ-MAČIULIENĖ E.ZAKARAUSKIENĖ	ADMINISTRACINIO PASTATO, PANERIŲ G. 43, VILNIUJE, REKONSTRAVIMO PROJEKTAS
KVAL. PATV. DOK. NR.	A 2 S M		STATINIO NUMERIS IR PAVADINIMAS
A984	ARCH.	A.SASNAUSKAS G.PRIALGAUSKAITĖ R.DOVDYDĖNĖ	01-GAMYBINIS PASTATAS(1P2p) 02-INŽINIERINIS STATINYS
It	STATYTOJAS IR (ARBA) UŽSAKOVAS		DOKUMENTO PAVADINIMAS
	UAB "PROJECT LILIUM"		02-INŽINIERINIS STATINYS- STOGINĖ
	DOKUMENTO ŽYMUO		LAIDA
	22002S1KK_5-01-PP-SA_B-1601		0
	LAPAS	LAPŲ	
	1	1	



Angos matmenys	Eskizas angoje	SPEC. DURŲ RANKENOS	UGNIAI ATSAPARUMO KLASĖ	Šilumos laidumas	Spalva	Aprašymas
1 900×3 450		-	-	U<0,9 W/m²K	RAL 7035 matt	Langas- aliuminio rėmu su stiklo paketo užpildu. Varstymas pagal eskizą. Sudalinimas pagal eskizą. Įrengiamos durys su lankstoma rankena. Durų užraktas mechanizmas sujungtas su gaisrinės saugos sistema, durys automatiškai atrakinamos suveikus GS. Užpildas-skaidrus 2 kamerų stiklo paketas. Stiklo paketai esantys iki 2,50m nuo priėjimo/ grindų lygio, užklįjiami apsaugine stiklo plėvele. Judėjimo kelyje esantys stiklo paketai pažymėti piktogramomis, perspėjančiomis apie esančią kliūtį. Visuminės saulės energijos praleisties koeficientas g 0,50. LAUKO DURYS IR LANGAI NUMATOMI SU ALIUMINIO ANGOKRAŠČIAIS, DETALIAU PATEIKTA INFORMACIJA ATSKIRU BRĖZINIU

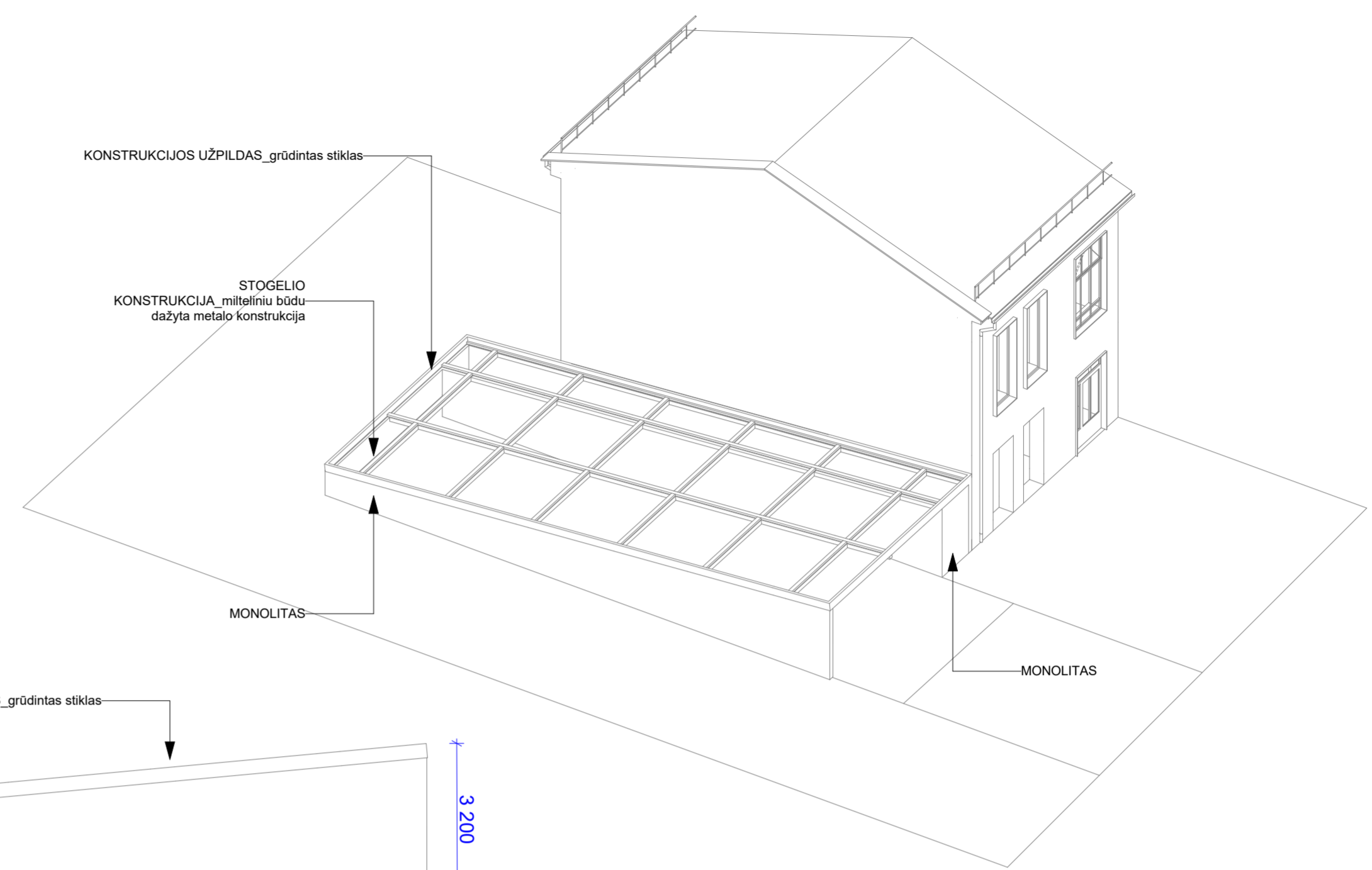
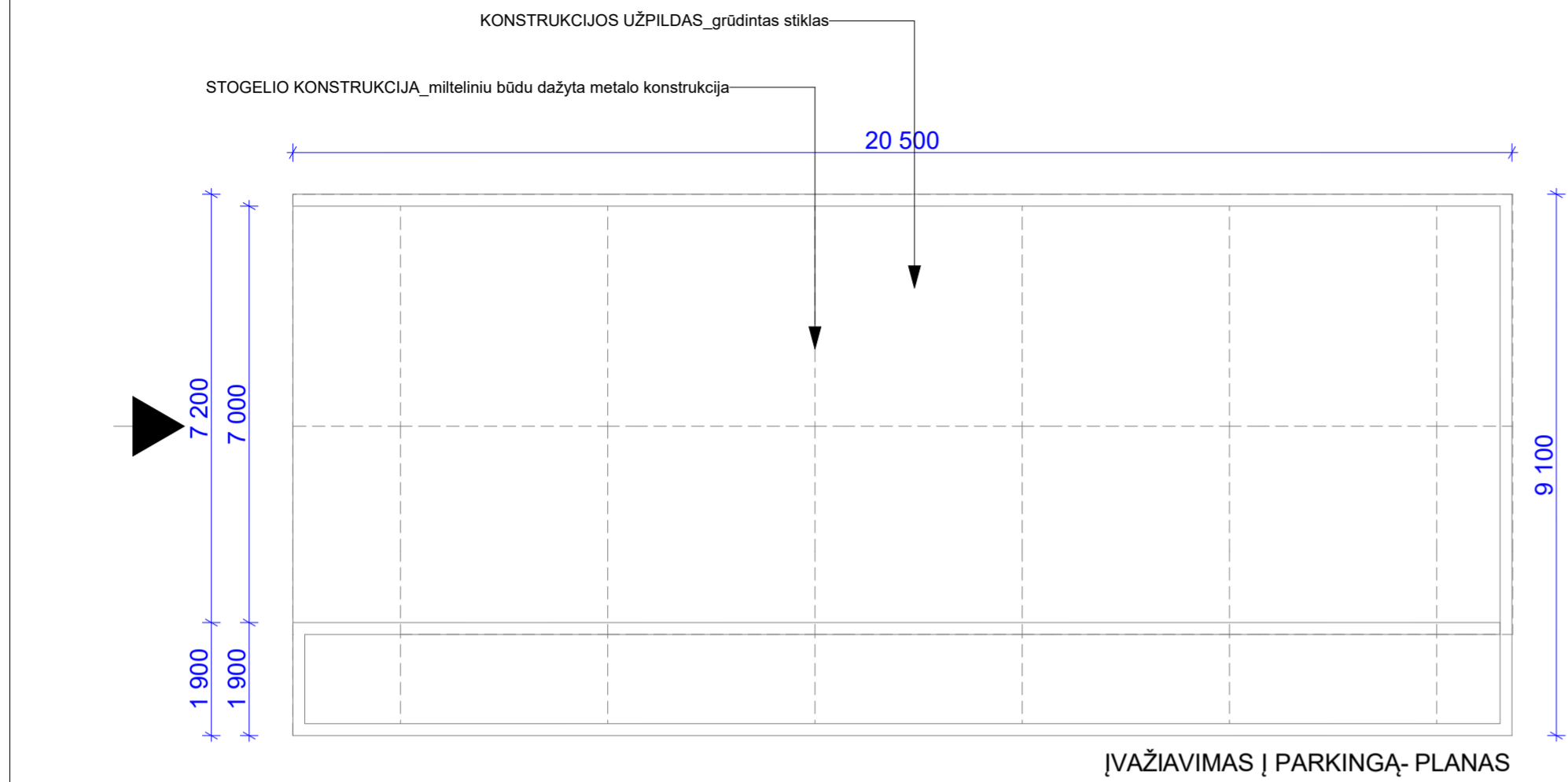
Varstomas viršlangis su prailginta rankena

Pastabos:

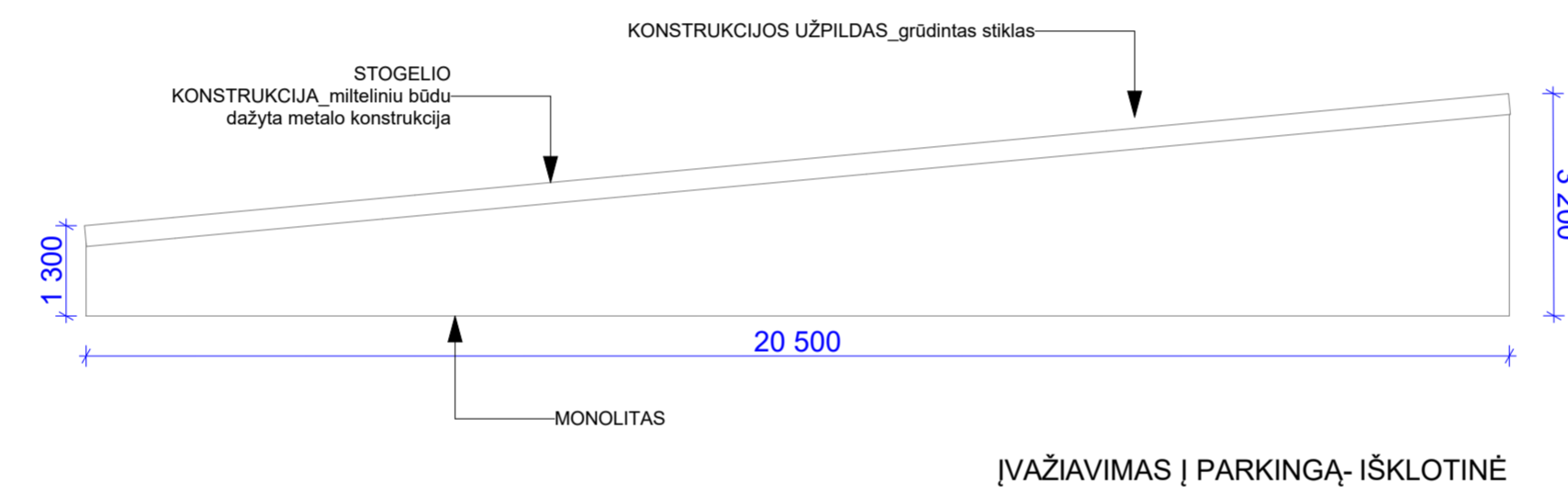
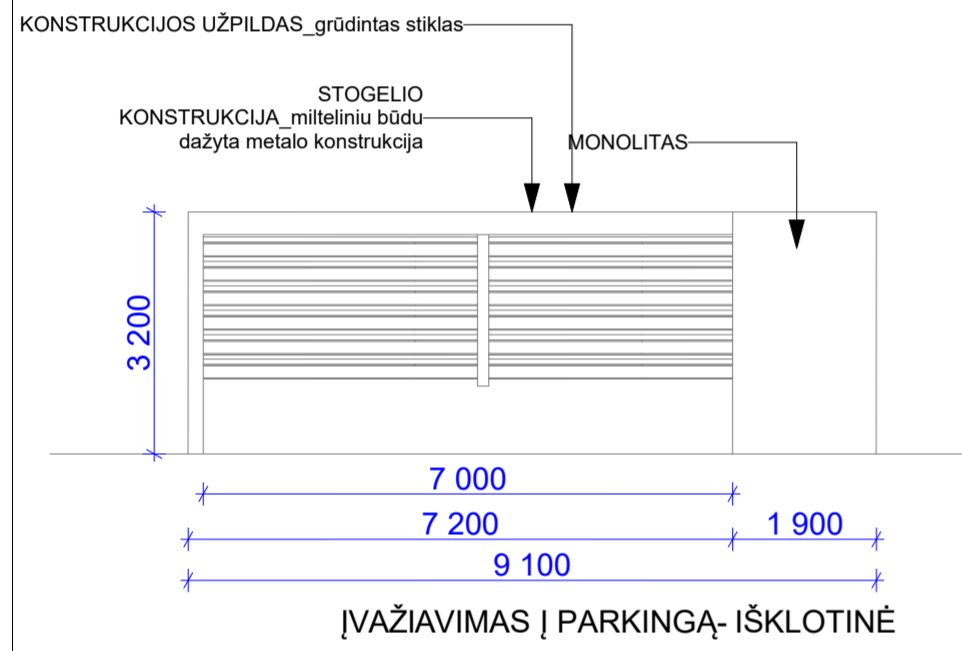
Statinio statybos darbus numatoma vykdyti vienu metu su pastato tvarkybos darbais

PASTABOS
 -VISI MATMENYS NURODYTI MILIMETRAIS;
 -LAUKO DURYS IR LANGAI NUMATOMI SU ALIUMINIO ANGOKRAŠČIAIS, DETALIAU PATEIKTA INFORMACIJA ATSKIRU BRĖZINIU;
 -VISUS LANGŲ IR DURŲ ANGŲ MATMENIS TIKSLINTI VIETOJE;
 -VARČIŲ VARSTYMO KRYPTYS GALI BŪTI PATIKSLINTOS DARBO PROJEKTO METU;
 -STATYBOS GAMINIŲ PARAMETRUS TIKSLINTI DARBO PROJEKTO METU;
 -GAMINIŲ GAISRINĖ KLASĖ TURI BŪTI TIKRINAMA KARTU SU GAISRINĖS SAUGOS DALIES BRĖŽINIAIS. RADUS NEATITIKIMŲ VADOVAUTIS GAISRINĖS SAUGOS DALIMI IR INFORMUOTI PROJEKTO ARCHITEKTUS;
 -VISUS PAKĖITIMUS BŪTINA DERINTI SU PROJEKTO VADOVU;
 -REKOMENDACIJAS LANGŲ GARSO IZOLIACINĖMS SAVYBĖMS ŽR. ARCHITEKTŪRINĖS DALIES PRIEDUOSE.
 -SCHEMOSE NURODYTI ANGOS GABARITAI, VAIZDAS PATEIKTAS IŠ IŠORĖS;
 -PRIĖS PRADĖDAMAS GAMINTI LANGUS, GAMINTOJAS PRIVALO IŠSIMTUOTI SUFORMUOTAS ANGAS, GAMINIŲ ATITIKIMAS ANGOMS YRA GAMINTOJO ATSAKOMYBĖ;
 -GAMINIAI Į STATYBOS VIETĄ TURI BŪTI PRISTATOMI PILNAI SUKOMPLEKTUOTI (SU FURNITŪRA, TVIRTINIMO ELEMENTAIS, TARPINĖMIS IR T.T.) GAMINIAI TURI BŪTI CERTIFIKUOTI CERTIFIKAVIMO CENTRE, ATITIKTI GALIOJANČIOMS AKUSTINĖMS IR HIGIENOS NORMOMS;


0	2023-04	STATYBĄ LEIDŽIANČIAM DOK.		
LAIDA	ĮŠLEIDIMO DATA	LAIDOS STATUSAS. KEITIMO PRIEŽASTIS (JEI TAIKOMA)		
KVAL. PATV. DOK. NR.			STATINIO PROJEKTO PAVADINIMAS ADMINISTRACINIO PASTATO, PANERIŲ G. 43, VILNIUJE, REKONSTRAVIMO PROJEKTAS	
A1789_0518	SPV, SPDV	R. VAITEKONYTĖ-MAČIULIENĖ	STATINIO NUMERIS IR PAVADINIMAS	
26479	SPVA	E. ZAKARAUSKIENĖ	01-GAMYBINIS PASTATAS(1P2p) 02-INŽINIERINIS STATINYS	
KVAL. PATV. DOK. NR.			DOKUMENTO PAVADINIMAS	
A984	ARCH.	A. SASNAUSKAS	01_NAUJAI STATOMŲ DURŲ DETALIZACIJA	
	ARCH.	G. PRIALGAUSKAITĖ		
It	STATYTOJAS IR (ARBA) UŽSAKOVAS UAB "PROJECT LILIUIM"		DOKUMENTO ŽYMUO 22002S1KK_5-01-PP-SA_B-501.23	LAPAS LAPŲ 23 24



AKSONOMETRINIS VAIZDAS



Pastabos:
 Statinio statybos darbus numatoma vykdyti vienu metu su pastato tvarkybos darbais

0	2023-04	STATYBĄ LEIDŽIANČIAM DOK.	
LAIDA	ISLEIDIMO DATA	LAIDOS STATUSAS. KEITIMO PRIEŽASTIS (JEI TAIKOMA)	
KVAL. PATV. DOK. NR.			STATINIO PROJEKTO PAVADINIMAS
A1789_0518_26479	SPV, SPDV	R.VAITEKONYTĖ-MAČULIENĖ	ADMINISTRACINIO PASTATO, PANERIŲ G. 43, VILNIUJE, REKONSTRAVIMO PROJEKTAS
KVAL. PATV. DOK. NR.	SPVA	E.ZAKARAUSKIENĖ	STATINIO NUMERIS IR PAVADINIMAS
A984	ARCH.	A.SASNAUSKAS	01-GAMYBINIS PASTATAS(1P2p)
	ARCH.	G.PRIALGAUSKAITĖ	02-INŽINIERINIS STATINYS
			DOKUMENTO PAVADINIMAS
			ĮVAŽIAVIMAS Į PARKINGĄ
It	STATYTOJAS IR (ARBA) UŽSAKOVAS		DOKUMENTO ŽYMUO
	UAB "PROJECT LILIUM"		22002S1KK_5-01-PP-SA_B-1701
			LAPAS
			LAPŲ
			0
			1
			1