

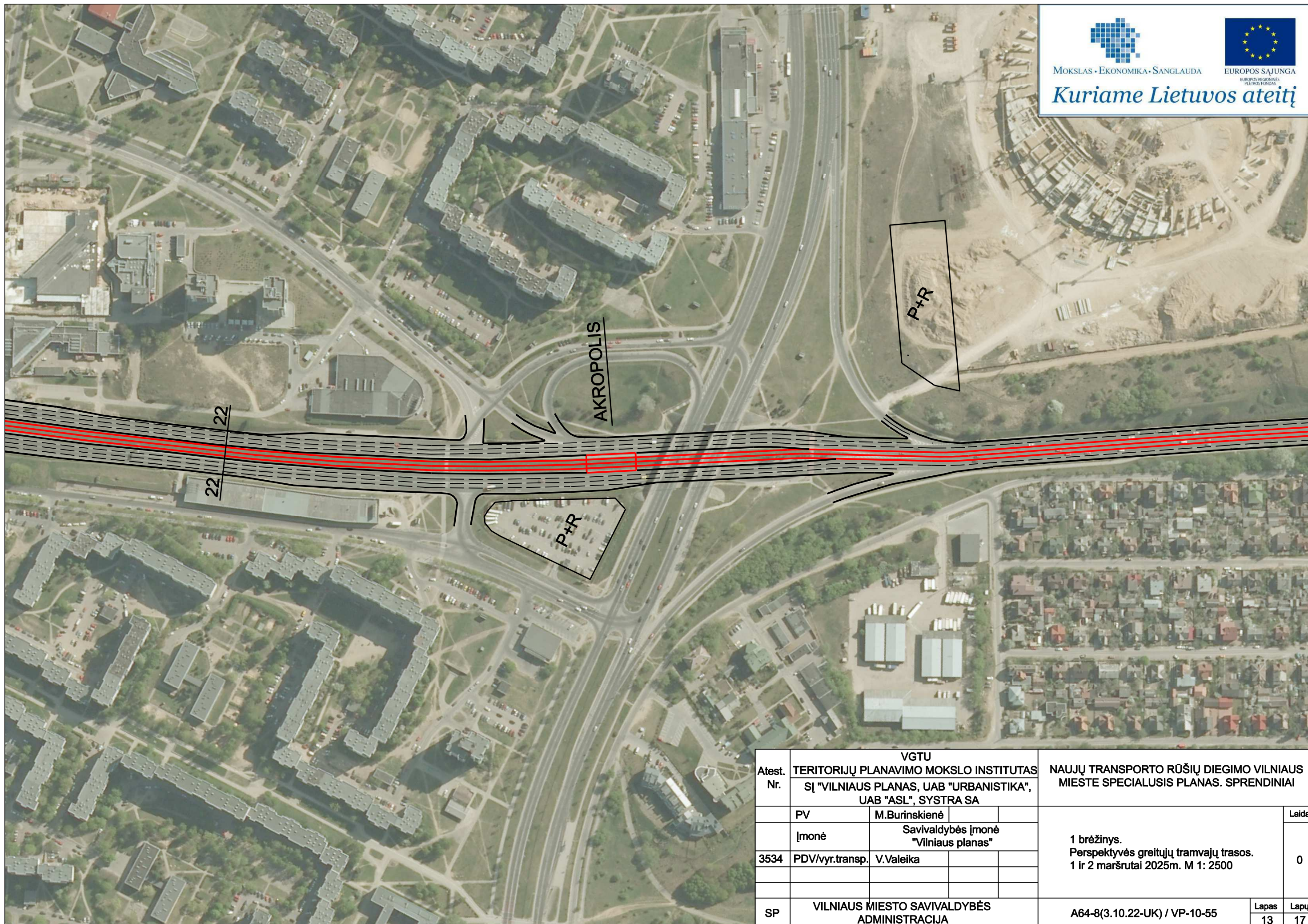


MOKSLAS • EKONOMIKA • SĄGLAUDA



EUROPOS SĄJUNGA
EUROPOS REGIONINIS
PLĖTROS FONDAS

Kuriame Lietuvos ateitį



Atest. Nr.	VGTU TERITORIJŲ PLANAVIMO MOKSLO INSTITUTAS			NAUJŲ TRANSPORTO RŪŠIŲ DIEGIMO VILNIAUS MIESTE SPECIALUSIS PLANAS. SPRENDINIAI	
	SĮ "VILNIAUS PLANAS, UAB "URBANISTIKA", UAB "ASL", SYSTRA SA				
	PV	M.Burinskienė			Laida
	Įmonė	Savivaldybės įmonė "Vilniaus planas"		1 brėžinys. Perspektyvės greitųjų tramvajų trasos. 1 ir 2 maršrutai 2025m. M 1: 2500	0
3534	PDV/vyr.transp.	V.Valeika			
SP	VILNIAUS MIESTO SAVIVALDYBĖS ADMINISTRACIJA			A64-8(3.10.22-UK) / VP-10-55	Lapas 13
					Lapų 17