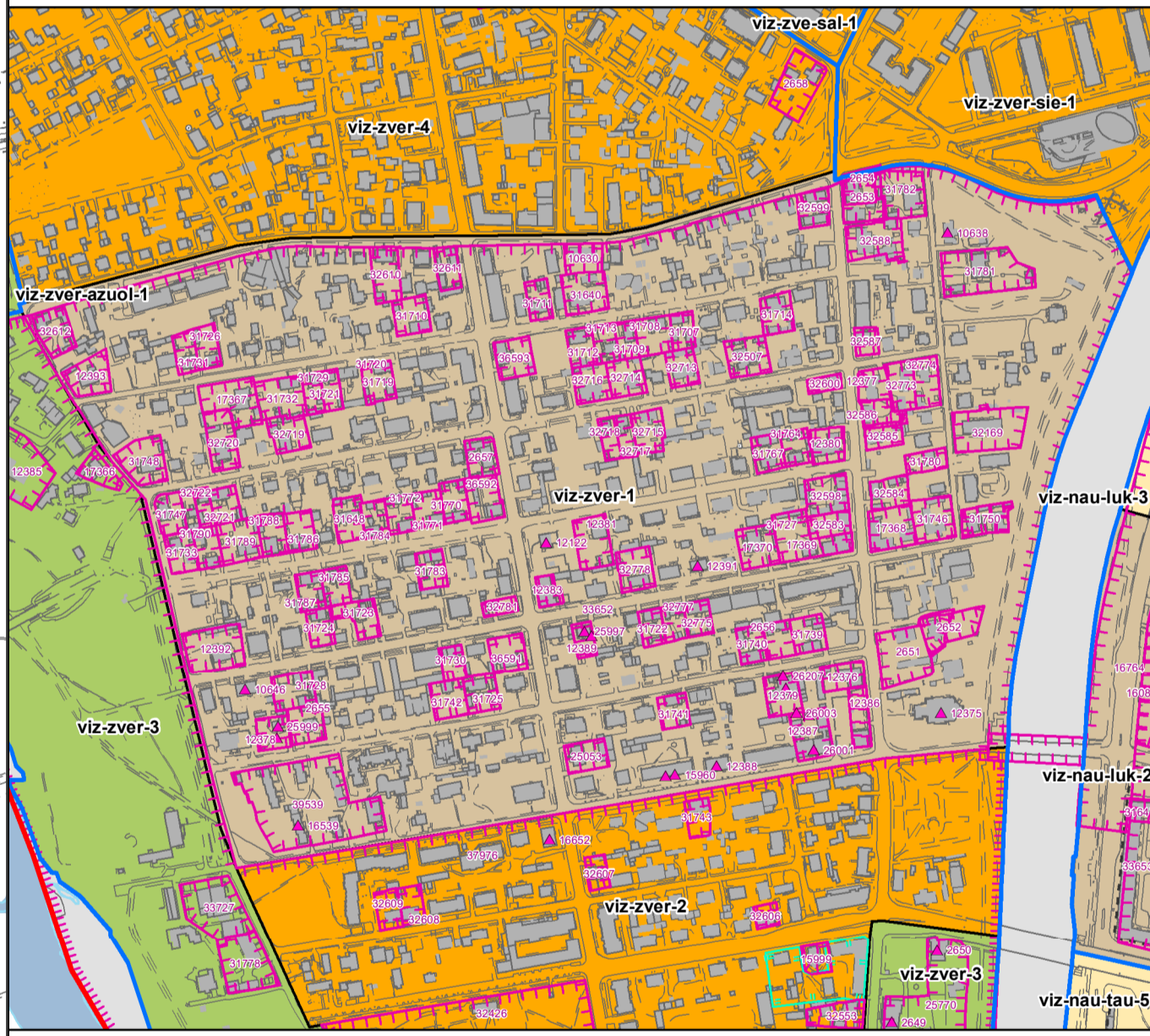


© VĮ Registrų centras, NT kadastro, Adresų registro duomenys, 2016 [Gyvenamosios vietovės, savivaldybės ribos]
 Vilniaus miesto savivaldybės teritorijų planavimo duomenų bazė Vilniaus KDB500V, GDB-10000, 2016.
 Vilniaus miesto savivaldybės teritorijų bendrasis planas
 Lietuvos geologijos tarnyba prie Aplinkos ministerijos, 2016 m.
 Valstybinė miškų tarnyba, 2016 m.
 © Valstybinė saugomų teritorijų tarnyba prie Aplinkos ministerijos, 2017 m.
 Kultūros paveldo departamentas 2016-08-24
 VĮ Lietuvos oro uostai 2017 m.
 Atlikta naudojant ESRI® ArcMap programinę įrangą

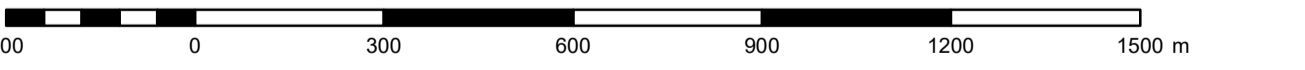
SUTARTINIAI ŽENKLAI

- Vilniaus senamiesčio riba
- Vilniaus senamiesčio vizualinės apsaugos pozonio ribos
- Priemiesčių ribos
- Priemiesčių dalių ribos
- Vilniaus senamiesčio vizualinės apsaugos pozonyje esančių kultūros paveldo vertybių teritorijos ribos
- Vilniaus senamiesčio vizualinės apsaugos pozonyje esančių kultūros paveldo vertybių apsaugos zonų ribos
- - - Vilniaus miesto istorinės dalies, vad. Naujamiščių (33653) kvartalų ribos
- - - Aukštybinių pastatų statybos zona
- Priemiesčių zonavimas**
- Autentiška arba artima autentiškai struktūra
- Turi urbanistinių naujadarų
- Dominuojantys naujadarai
- Dominuojantys gamtiniai elementai
- Dominuojantys aukštybiniai pastatai
- Apžvalgos taškai**
- Pagrindiniai
- Papildomi
- Kiti žymėjimai**
- Priemiesčio teritorijos Nr.
- ▲ Kultūros paveldo vertybė Vilniaus senamiesčio vizualinės apsaugos pozonyje (neįtraukti kapinių teritorijose esantys objektai)
- 3 Vilniaus miesto istorinės dalies, vad. Naujamiščių (33653) kvartalo numeris



Nekilnojamosios kultūros vertybės Vilniaus miesto istorinės dalies, vad. Žvėrynu teritorijoje "viz-zver-1"

PASTABOS:
 1. Reglamentas netaikomas registruotiems Nekilnojamojo kultūros vertybių registre statiniams ir Vertinimo tarybos aktais nustatytoms vertingosioms savybėms.
 2. Planuojant naujus pastatus (rekonstruojant esamus) Vilniaus senamiesčio apsaugos zonoje, iškilus klausimui dėl planuojamų statinių aukščio įtakos Vilniaus senamiesčio vizualiniams ryšiams, būtina patikra pagal Vilniaus miesto savivaldybės administracijos Miesto plėtros departamento direktoriaus 2004-10-20 įsakymu Nr. 22-V patvirtintą „3D“ metodiką.
 3. Parengus analizę pagal „3D“ metodiką, kiekvienu atveju, kai numatomas statinio aukštis yra akivaizdžiai įtakojantis Vilniaus senamiesčio vizualinius ryšius bei viršija Tvarkymo plane nustatytą rekomenduojamą aukštį, sprendimą dėl tokio statinio įtakos Vilniaus senamiesčiui priima Vilniaus senamiesčio monitoringo taryba.



0	2020 01 29	
LAIDA	ISLEIDIMO DATA	LAIDOS STATUSAS, KEITIMO PRIEŽASTIS (JEI TAIKOMA)

KVAL. PATV. DOK. NR.		Teritorijų planavimo dokumento pavadinimas		
		VILNIAUS MIESTO SAVIVALDYBĖS TERITORIJOS BENDRAISIS PLANAS		
A280	PV	Mindaugas Grabauskas	Teritorijos planavimo dokumento pavadinimas	
A1106	arch.	Irena Kliobavičiūtė		NEKILNOJAMASIS KULTŪROS PAVELDAS. VILNIAUS SENAMIESČIO (16073) VIZUALINIS APSAUGOS POZONIO (PRIEMIESČIŲ TERITORIJŲ) ZONAVIMO IR REGLAMENTŲ SCHEMA
ATP1282	arch.	Nerijus Sicilinas	Mastelis 1:12 000	
	inž.	Evaldas Micius		
LT	Teritorijų planavimo organizatorius VILNIAUS MIESTO SAVIVALDYBĖS ADMINISTRACIJOS DIREKTORIUS		Projekto žymus VP16-23	LAPAS 1
				LAPŲ 1