



Projektas:	<b>AUTOMOBILIŲ STOVĖJIMO AIKŠTELĖS ŽEMĖS SKLYPE VYTAUTO POČIŪNO G. 2A, VILNIUJE, STATYBOS PROJEKTAS. LAIDA „A“</b>	
Užsakovas:	<b>Vilniaus miesto savivaldybė, a.k. 188710061, Konstitucijos pr. 3, Vilnius</b>	
Adresas:	<b>Vilnius, Vytauto Pociūno g. 2A</b>	
Statybos rūšis:	<b>Nauja statyba</b>	
Statinio paskirtis:	<b>Kiti transporto statiniai (8.6.)</b>	
Statinio kategorija:	<b>Ypatingas statinys</b>	
Projektavimo stadija:	<b>Projektiniai pasiūlymai</b>	
Projektuotojas:	<b>UAB "Užupio architektai", į.k. 302337478, Kreivasis skg. 1-2, Vilnius</b>	
Projekto dalis:	<b>Bendroji</b>	<b>BD</b>
Komplekso Nr.:	<b>131-UA</b>	<b>Tomas I</b>
Parengimo data:	<b>2018-10</b>	<b>Laida „A“</b>

Įmonės pavadinimas	Pareigos	Vardas, pavardė, atestato Nr.	Parašas
UAB „Užupio architektai“	Projekto vadovas	<b>Raimondas Palubeckis</b> Atestato Nr. A 043	
	Projekto dalies vadovas	<b>Liutauras Parojus</b> Atestato Nr. A 1473	
	Architektas	<b>Povilas Paukštė</b>	
UAB „Gedimino Jurevičiaus studija“	Projekto autorius	<b>Gediminas Jurevičius</b> Atestato Nr. A 1590	

## AIŠKINAMASIS RAŠTAS. BENDROJI DALIS

### 1. Objekto bendrieji duomenys

- 1.1. Objekto pavadinimas: Automobilių stovėjimo aikštelės Vytauto Pociūno g. 2A, Vilniuje, statybos projektas.
- 1.2. Statinio paskirtis: kiti transporto statiniai (8.6).
- 1.3. Statybos rūšis: nauja statyba.
- 1.4. Statinio kategorija: neypatingas statinys.
- 1.5. Projektavimo stadija: techninis projektas.
- 1.6. Žemės sklypo kadastrinis Nr. 0101/0167:2842, unikalus Nr. 4400-3942-8081.
- 1.7. Žemės sklypo naudojimo būdas: susisiekimo ir inžinerinių komunikacijų aptarnavimo teritorijos.
- 1.8. Užsakovas: Vilniaus miesto savivaldybė, a.k. 188710061, Konstitucijos pr. 3, Vilnius.
- 1.9. Investuotojas: UAB „Trečioji kregždė“, į.k. 304452504, Verkių g. 29, Vilnius.
- 1.10. Objekto charakteristika: Žemės sklype projektuojamos dvi automobilių stovėjimo aikštelės: viena (250 vietų) skirta miesto poreikiams, „Statyk ir važiuok“ tipo, kita – 2 aukštų, skirta prekybos centro, projektuojamo gretimame sklype, poreikiams pagal šio sklypo savininko UAB „Trečioji kregždė“ sutartį su Vilniaus miesto savivaldybe.
- 1.11. Laidoje „A“, palyginus su laida „0“, papildomai projektuojamas antras prekybos centrai reikalingos automobilių stovėjimo aukštas, taip pat aikštelių jungtis su Vakarinio aplinkkelio ir Pilaitės prospekto sankryža ir prieigos prie kitu projektu rengiamos požeminės pėsčiųjų perėjos ties Pilaitės prospekto ir Vytauto Pociūno gatvių sankryža.

### 2. Projektavimo išėities duomenys

- 2.1. Užsakovo „Techninė projektavimo darbų užduotis ir paslaugų apimtis“, 2018 m. gegužės 30 d..
- 2.2. Prisijungimo prie susisiekimo komunikacijų sąlygos Nr. 18/539, 2018 m. gegužės 11 d..
- 2.3. Topografinė nuotrauka M 1:500, atlikta J. Šalkausko personalinės įmonės 2018 m. vasario mėn..
- 2.4. Automobilių stovėjimo aikštelės ir kitų infrastruktūros objektų projektavimo, įrengimo, finansavimo Sutartis Nr. 14-334, 2015 m. kovo 24 d..
- 2.5. Susitarimas dėl teisių ir pareigų perleidimo, 2017 m. spalio 11 d. (prie sutarties Nr. 14-334).

### 3. Esama situacija

- 3.1. Žemės sklypo plotas – 2,9150 ha.
- 3.2. Žemės sklypas valstybinės nuosavybės; su Vilniaus miesto savivaldybe sudaryta panaudos sutartis.
- 3.3. Sklypas yra Vilniaus m. Pilaitės seniūnijos rytiniame pakraštyje, netoli vakarinio miesto aplinkkelio.
- 3.4. Žemės sklypas netaisyklingo daugiakampio konfigūracijos. Vakarine kraštine sklypas ribojasi su Vytauto Pociūno gatve, šiaurine - projektuojama

- (projektas rengiamas kartu su prekybos centru sklype Vytauto Pociūno g. 8) Sidaronių gatvės atkarpa, pietine ir vakarine– su miesto vakariniu aplinkkeliu. Dalis šiaurinės sklypo kraštinės ribojasi su nesuformuota valstybine žeme.
- 3.5. Esamas sklypo paviršius santykinai lygus, tolygiai žemėjantis pietų kryptimi tarp absoliutinių altitudžių 160,60 m šiauriniame pakraštyje ir 155,50 m pietiniame.
  - 3.6. Sklypo teritorija šiuo metu nenaudojama, apaugusi pieva; yra keletas savaiminio augimo nedidelių medžių ir krūmų grupelių.
  - 3.7. Sklype šiuo metu statinių nėra, išskyrus inžinerinių tinklų antžeminius aptarnavimo įrenginius.
  - 3.8. Sklype yra daug įvairių inžinerinių tinklų, kurie yra iškeliami šiuo projektu, taip pat prekybos centro ir dar keletu atskirų lauko tinklų iškėlimo projektais.

#### 4. Sklypo plano sprendiniai

- 4.1. Miesto poreikiams skirta aikštelė projektuojama pietinėje sklypo dalyje, prie Pilaitės prospekto ir Vytauto Pociūno gatvių sankryžos.
- 4.2. Šios aikštelės plotas - 6824 m<sup>2</sup>, joje projektuojama 250 automobilių stovėjimo vietų, tame tarpe 9 skirtos žmonių su negalia poreikiams ir 2 – elektromobiliams.
- 4.3. Įvažiavimai į aikštelę įrengiami du iš projektuojamos Sidaronių gatvės. Prie abiejų įvažiavimų bus įrengti šlagbaumai.
- 4.4. Aikštelės viduryje yra proejktuojama modulinė elektros pastotė, skirta šio projekto ir prekybos centro projekto reikmėms. Trinkelėmis grįstoje salelėje prie pastotės projektuojama automatinė mokėjimo už stovėjimą aikštelėje kasa su stogine.
- 4.5. Šalia transformatorinės talpinamos ir elektromobilių stovėjimo vietos su įkrovos įrenginiais.
- 4.6. Ties vakariniu aikštelės pakraščiu, tarp aikštelės ir Sidaronių gatvės suprojektuota 12 vietų dalijimosi dviračiais sistemos aikštelė ir 30 vietų dviračių saugykla su stogine.
- 4.7. Iki šių dviračių aptarnavimo aikštelių privesta dviračių tako atkarpa nuo palei Vytauto Pociūno gatvę suprojektuoto dviračių tako.
- 4.8. Kasa su stogine ir dviračių keityklos įranga bus galutinai parinkta techninėje užduotyje nurodytos SĮ „Susisiekimo paslaugos“ pasirinkimu. Derinant su šia įmone projekta, sutarta, kad projektinėje medžiagoje talpinama šios įrangos analogų fotonuotraukos, o konkrečius įrangos tipus įmonė parinks statybos metu, atėjus laikui įrenginius montuoti.
- 4.9. Stoginės virš dviračių saugyklos konstrukcija ir dizainas bus parinkta pagal kasos stoginės tipą.
- 4.10. Dviračių saugyklos stoginė turi 22 m<sup>2</sup> užstatymo plotą. Šis statinys klasifikuojamas kaip „Kitas inžinerinis statinys (12.)“ ir yra I grupės nesudėtingas statinys. Pastogės plotas užima vos 0,0015% sklypo užstatymo. Kadangi sklype nėra daugiau statinių, laikoma, kad sklypo užstatymo tankis lygus nuliui.
- 4.11. Kita automobilių stovėjimo aikštelė, skirta sklype Vytauto Pociūno g. 8 projektuojamam prekybos centrui, projektuojama sklypo šiaurinėje dalyje.
- 4.12. Ši aikštelė projektuojama 2 lygių. Pirmasis aukštas yra žemės lygyje, antrojo aukšto grindinio lygis maždaug atitinka prekybos centro 3 aukšto grindų altitudę.

- 4.13. Antro aikštelės lygio terasa, prasitęsda virš Sidaronių gatvės trasos, jungiasi su prekybos centro projekto sudėtyje suprojektuota terasa.
- 4.14. Šios aikštelės i aukšto plotas yra 12.797 m<sup>2</sup>, joje talpinama 368 automobilių stovėjimo vietų; antro aikštelės lygio plotas yra 12227 m<sup>2</sup>, joje talpinama 302 automobilių stovėjimo vietų.
- 4.15. Įvažiavimai į antžeminę aikštelę yra du; abu iš projektuojamos iš Sidaronių gatvės. Ties abiejais įvažiavimais įrengiami šlagbaumai.
- 4.16. Patekimui į viršutinę aikštelę aikštelės ribose projektuojami du atskiri pandusai užvažiavimui į antrą aikštelės lygį ir nuvažiavimui nuo jo.
- 4.17. Viršutinės automobilių stovėjimo aikštelės dalis, esanti palei prekybos centro pastatą, skirta lankytojų poilsiui – joje įrengiami talkeliai, vejos, želdynai, vaikų žaidimo ir poilsio aikštelės.
- 4.18. Pagal susisiekimo komunikacijų sąlygas centrinėje sklypos dalyje projektuojamas bendras įvažiavimas į abi aikšteles nuo Pilaitės prospekto ir vakarinio miesto aplinkkelio sankryžos.
- 4.19. Visi įvažiavimai į aikšteles ir pačios aikštelės (žemės lygyje) dengiamos asfaltbetonio danga, šaligatviai bus dengiami betoninėmis trinkelėmis. Viršutinės aikštelės danga numatoma betoninių trinkelėlių.

## 5. Priemonės žmonių su negalia poreikiams tenkinti.

- 5.1. Abiejose automobilių stovėjimo aikštelėse numatyta 4% vietų neįgaliesiems (STR 2.03.01:2001) - miesto aikštelėje suprojektuota 10 vietų, prekybos centro aikštelėje – 27.
- 5.2. Parkavimo vietos, skirtos miesto poreikiams, suprojektuotos arčiau Pilaitės prospekto ir Vytauto Pociūno gatvių sankryžos, kad automobilius pasistatę neįgalieji patogiau pasiektų visuomeninio transporto stoteles Pilaitės prospekte. Prekybos centro aikštelės abiejuose lygiuose automobilių stovėjimo vietos, skirtos žmonėms su negalia, suprojektuotos arčiausia pagrindinio įėjimo į prekybos centro pastatą.
- 5.3. Pėsčiųjų takuose, prieš lygio ar krypties pasikeitimus ir susikirtimų su gatvių važiuojamąja dalimi, bei kitomis kliūtimis vietose numatomi įspėjamieji paviršiai. Visoje tvarkomoje teritorijoje numatyti įspėjamieji paviršiai iš „BIPA“ trinkelėlių su kauburėliais ir juostelėmis.

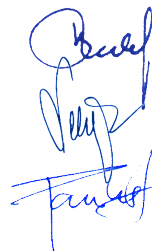
## 6. Kiti sprendiniai

- 6.1. Projekto sudėtyje parengtos aikštelių apšvietimo, aikštelių įrangos elektros maitinimo ir ryšių, vandentiekio ir buitinių bei lietaus vandens surinkimo projekto dalys.

Projekto vadovas

Projekto dalies vadovas

Architektas



R. Palubeckis, kv. at. A 043

L. Parojus, kv. at. A 1473

P. Paukštė

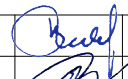

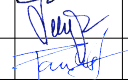
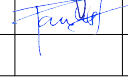
### BENDRIEJI STATINIŲ RODIKLIAI

Pavadinimas	Mato vienetas	Kiekis	Pastabos
<b>I SKYRIUS SKLYPAS</b>			
1. Sklypo plotas	m <sup>2</sup>	29.150	
2. Sklypo užstatymo intensyvumas	%	0	
3. Sklypo užstatymo tankis	%	30,6%	
4. Sklypo užstatymo plotas	m	8.922	Aikštelės antras aukštas
5. Sklypo apželdinimo plotas	m <sup>2</sup>	7.004	
6. Želdynų kiekis sklype	%	24	
<b>V SKYRIUS KITI STATINIAI</b>			
<b>1. 2 aukštų automobilių stovėjimo aikštelė – 670 vietų</b>	m <sup>2</sup>	25.024	Ypatingas statinys
1.1. Statinio aukštų skaičius	vnt.	2	
1. 2. Statinio aukštis	m	10,65	Laiptinių parapeto aukštis
<b>2. Automobilių stovėjimo aikštelė – 250 vietų</b>	m <sup>2</sup>	6.824	Nesudėtingas II grupės statinys

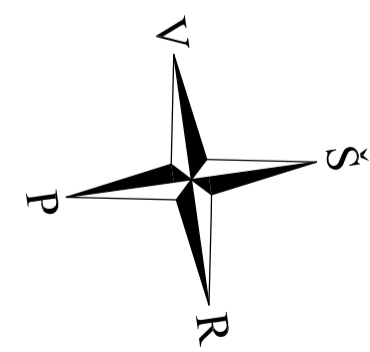
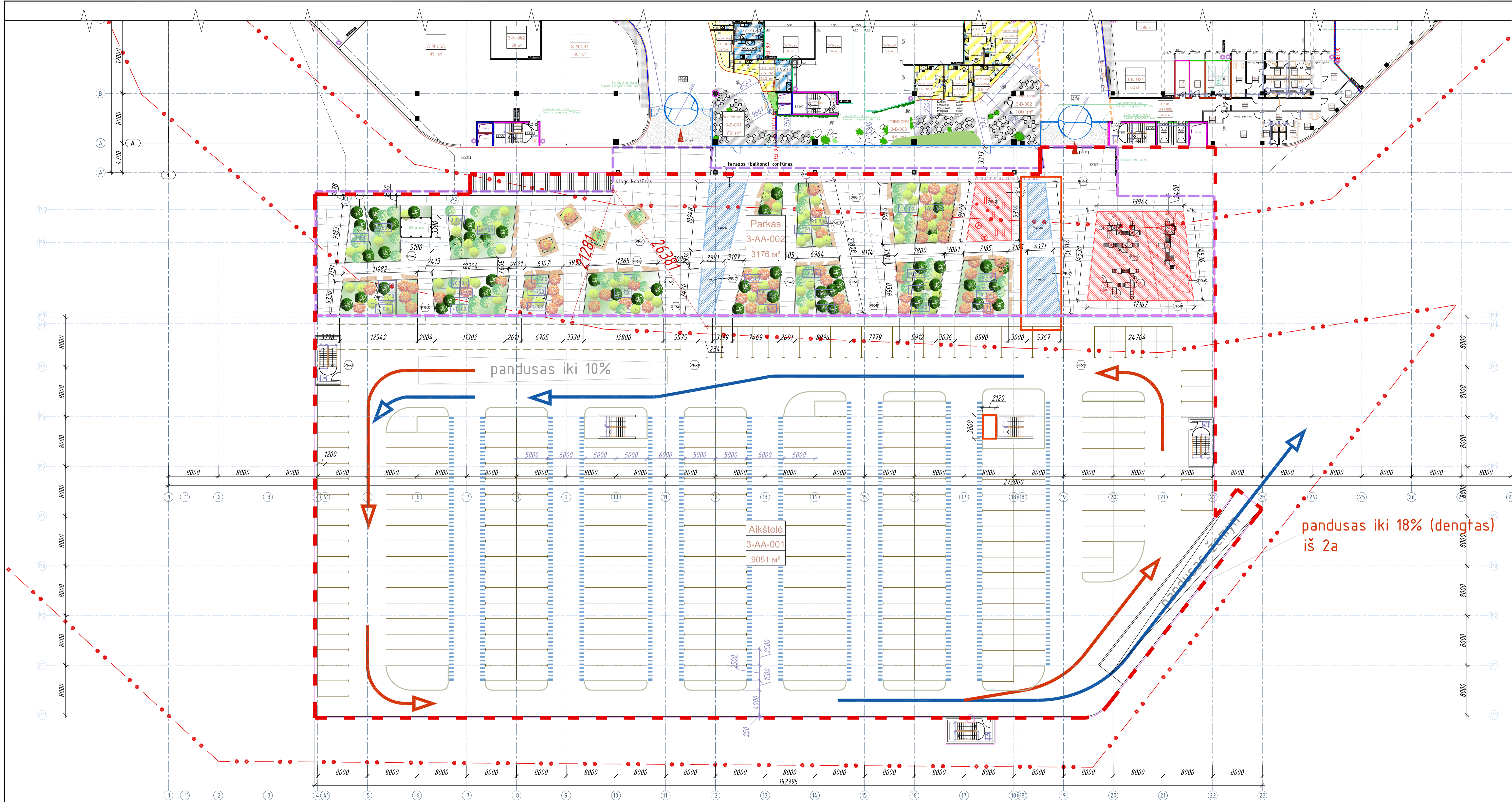
Statinio projekto vadovas Raimondas Palubeckis

kvalif. atest. A 043



ATESTATO Nr.		UAB "UŽUPIO ARCHITEKTAI"			AUTOMOBILIŲ STOVĖJIMO AIKŠTELĖS ŽEMĖS SKLYPE V. POCIŪNO G. 2A, VILNIAUS M., STATYBOS PROJEKTAS LAIDA "A"		
A 043		Proj. vad.	R. Palubeckis		2018 10	PROJEKTINIAI PASIŪLYMAI	
A 1590		Proj. autorius	G. Jurevičius		2018 10		
A 1473		PDV	L. Parojus		2018 10	SITUACIJOS SCHEMA	
		Arch.	P. Paukštė		2018 10		
LT	STATYTOJAS: Vilniaus miesto savivaldybė			131-UA-PP-SP-1		LAPAS	LAPŲ
						1	1



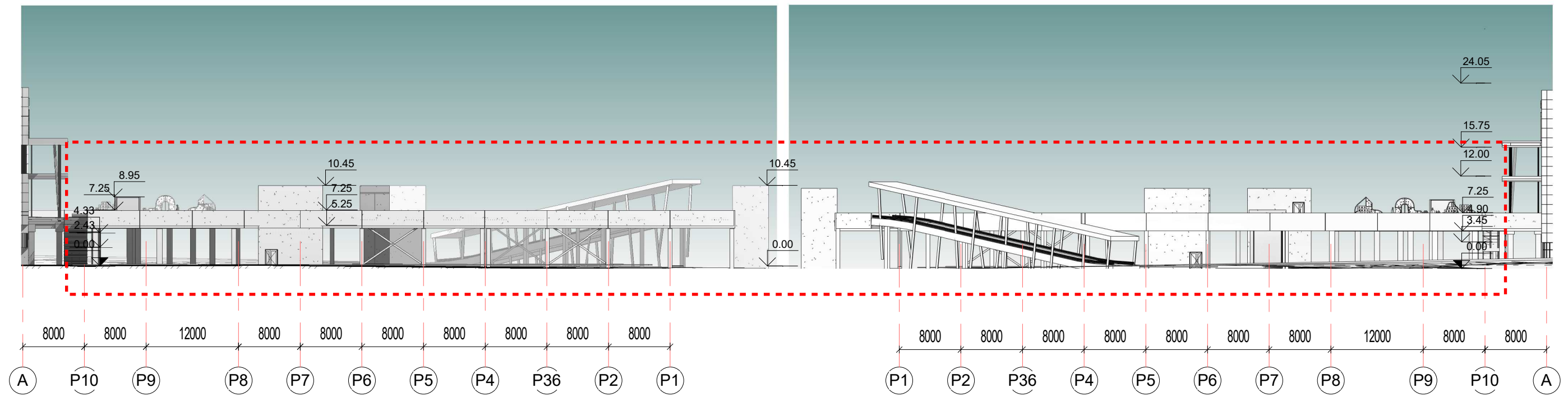
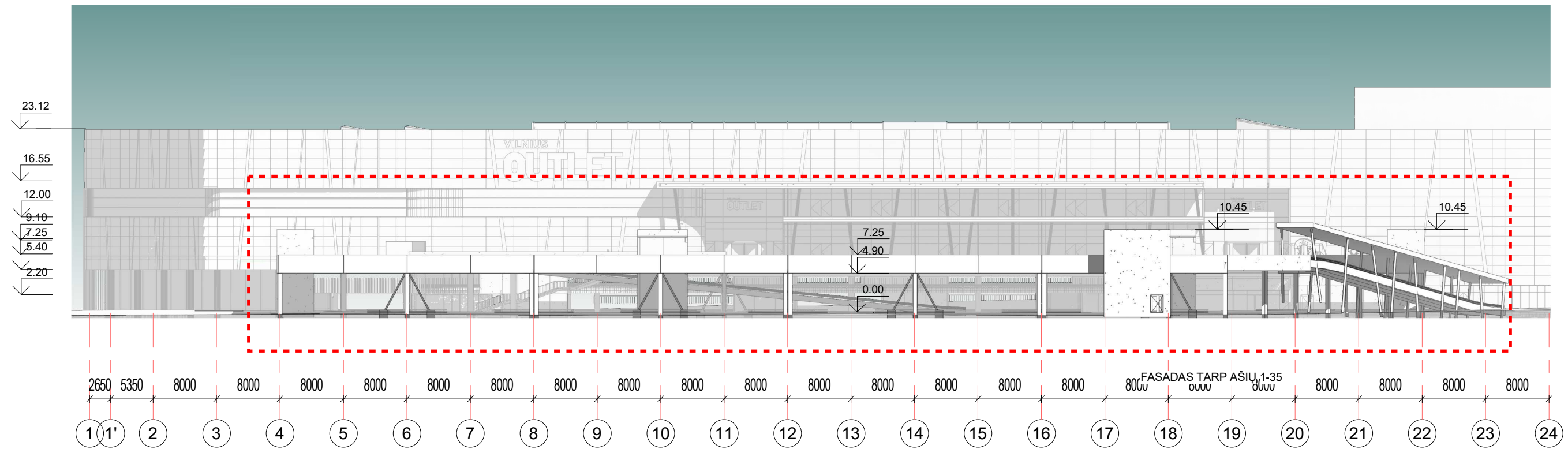


0,000 = 158,50

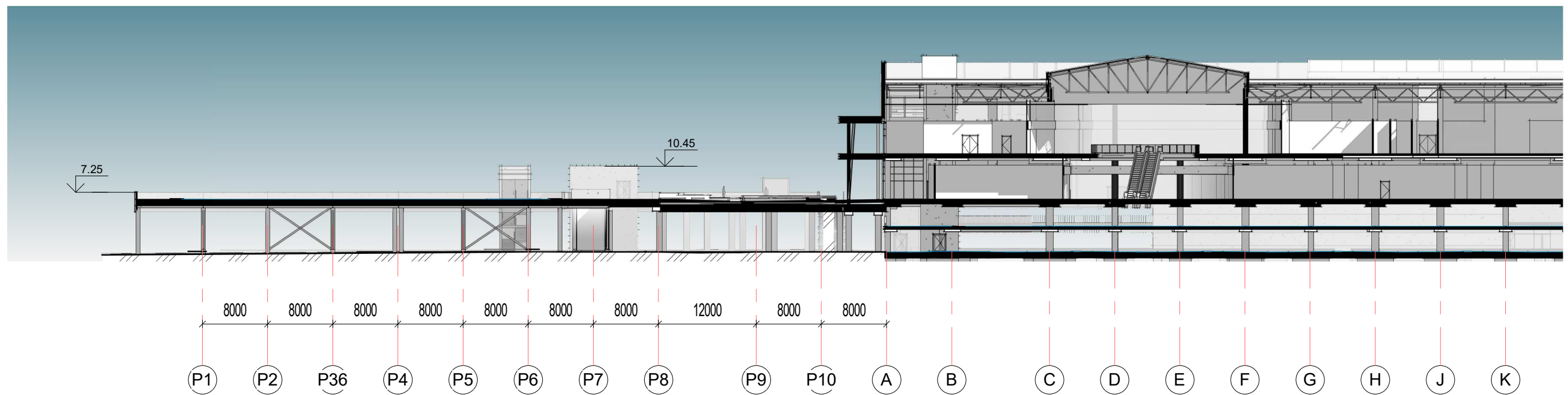
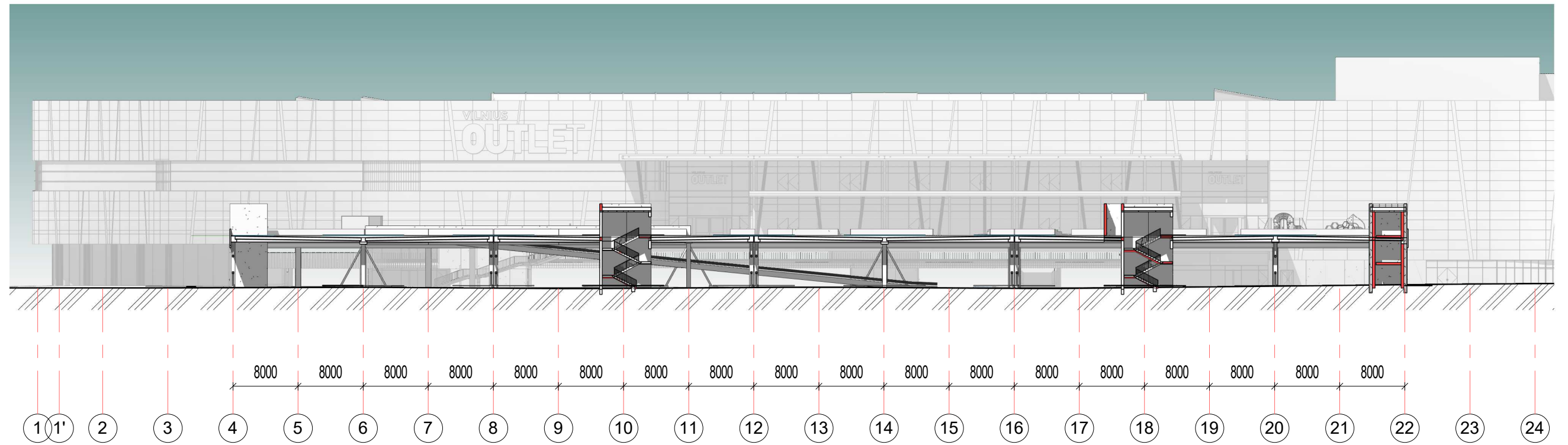
--- AUTOMOBILIŲ STOVĖJIMO PLATFORMOS SU PARKU RIBA

3-AA-001	AUTOMOBILIŲ STOVĖJIMO AIKŠTELĖ ANT PLATFORMOS	9 051 m <sup>2</sup> (302 vnt. vietų)
3-AA-002	PARKAS ANT PLATFORMOS	3 176 m <sup>2</sup>
VISO:		12 227 m <sup>2</sup>

PROJEKTAS SUDERINTAS								Sutariniai žymėjimai				Sutariniai žymėjimai				Laida							
Vardas Pavardė	Pastaba	Parašas	Vardas Pavardė	Pastaba	Parašas	Vardas Pavardė	Pastaba	Parašas	Žymėjimas	Aprašas	Detalė	Pastaba	Žymėjimas	Aprašas	Detalė	Pastaba	Laida	Data	Laidos statusas. Keitimo priežastis	Kompleksas:	Projektas:		
									1	Dviratų vietos		Žr. technines specif.	1	Kojo važiavimo greifetes stovėjimo		Žr. technines specif.		1590A	POV	G.Jurevičius	2018	Brėžinys:	Aukšto planas, alt. 6.450
									2	Aufomobilių stovėjimo ženklavimas		Žr. technines specif.	2	Kojo važiavimo kilmelės viduje		Žr. technines specif.		1590A	Archit.	M.Jurevičius	2018	Brėžinys:	Aukšto planas, alt. 6.450
									3			Žr. technines specif.	3	Karuselinės durys		Žr. technines specif.		1590A	Archit.	E.Rioplas	2018	Brėžinys:	Aukšto planas, alt. 6.450
									4			Žr. technines specif.	4	Lakšlygių rėžimas		Žr. technines specif.		1590A	Užsakovas (Statytojas):	UAB "Trecioji kregždė"	2018	Brėžinys:	Aukšto planas, alt. 6.450
									5			Žr. technines specif.	5			Žr. technines specif.		1590A	UAB "Trecioji kregždė"	2018	Brėžinys:	Aukšto planas, alt. 6.450	
									6			Žr. technines specif.	6			Žr. technines specif.		1590A	UAB "Trecioji kregždė"	2018	Brėžinys:	Aukšto planas, alt. 6.450	
									7			Žr. technines specif.	7			Žr. technines specif.		1590A	UAB "Trecioji kregždė"	2018	Brėžinys:	Aukšto planas, alt. 6.450	
									8			Žr. technines specif.	8			Žr. technines specif.		1590A	UAB "Trecioji kregždė"	2018	Brėžinys:	Aukšto planas, alt. 6.450	
									9			Žr. technines specif.	9			Žr. technines specif.		1590A	UAB "Trecioji kregždė"	2018	Brėžinys:	Aukšto planas, alt. 6.450	
									10			Žr. technines specif.	10			Žr. technines specif.		1590A	UAB "Trecioji kregždė"	2018	Brėžinys:	Aukšto planas, alt. 6.450	
									11			Žr. technines specif.	11			Žr. technines specif.		1590A	UAB "Trecioji kregždė"	2018	Brėžinys:	Aukšto planas, alt. 6.450	
									12			Žr. technines specif.	12			Žr. technines specif.		1590A	UAB "Trecioji kregždė"	2018	Brėžinys:	Aukšto planas, alt. 6.450	
									13			Žr. technines specif.	13			Žr. technines specif.		1590A	UAB "Trecioji kregždė"	2018	Brėžinys:	Aukšto planas, alt. 6.450	
									14			Žr. technines specif.	14			Žr. technines specif.		1590A	UAB "Trecioji kregždė"	2018	Brėžinys:	Aukšto planas, alt. 6.450	
									15			Žr. technines specif.	15			Žr. technines specif.		1590A	UAB "Trecioji kregždė"	2018	Brėžinys:	Aukšto planas, alt. 6.450	
									16			Žr. technines specif.	16			Žr. technines specif.		1590A	UAB "Trecioji kregždė"	2018	Brėžinys:	Aukšto planas, alt. 6.450	
									17			Žr. technines specif.	17			Žr. technines specif.		1590A	UAB "Trecioji kregždė"	2018	Brėžinys:	Aukšto planas, alt. 6.450	
									18			Žr. technines specif.	18			Žr. technines specif.		1590A	UAB "Trecioji kregždė"	2018	Brėžinys:	Aukšto planas, alt. 6.450	
									19			Žr. technines specif.	19			Žr. technines specif.		1590A	UAB "Trecioji kregždė"	2018	Brėžinys:	Aukšto planas, alt. 6.450	
									20			Žr. technines specif.	20			Žr. technines specif.		1590A	UAB "Trecioji kregždė"	2018	Brėžinys:	Aukšto planas, alt. 6.450	
									21			Žr. technines specif.	21			Žr. technines specif.		1590A	UAB "Trecioji kregždė"	2018	Brėžinys:	Aukšto planas, alt. 6.450	
									22			Žr. technines specif.	22			Žr. technines specif.		1590A	UAB "Trecioji kregždė"	2018	Brėžinys:	Aukšto planas, alt. 6.450	
									23			Žr. technines specif.	23			Žr. technines specif.		1590A	UAB "Trecioji kregždė"	2018	Brėžinys:	Aukšto planas, alt. 6.450	
									24			Žr. technines specif.	24			Žr. technines specif.		1590A	UAB "Trecioji kregždė"	2018	Brėžinys:	Aukšto planas, alt. 6.450	
									25			Žr. technines specif.	25			Žr. technines specif.		1590A	UAB "Trecioji kregždė"	2018	Brėžinys:	Aukšto planas, alt. 6.450	
									26			Žr. technines specif.	26			Žr. technines specif.		1590A	UAB "Trecioji kregždė"	2018	Brėžinys:	Aukšto planas, alt. 6.450	
									27			Žr. technines specif.	27			Žr. technines specif.		1590A	UAB "Trecioji kregždė"	2018	Brėžinys:	Aukšto planas, alt. 6.450	
									28			Žr. technines specif.	28			Žr. technines specif.		1590A	UAB "Trecioji kregždė"	2018	Brėžinys:	Aukšto planas, alt. 6.450	



Atestato Nr.	UAB "UŽUPIO ARCHITEKTAI"			<b>STATINYS:</b> AUTOMOBILIŲ STOVĖJIMO AIKŠTELĖ. VYTAUTO POČIŪNO G. 2A, VILNIUS. PROJEKTINIAI PASIŪLYMAI.	
A043	Proj. vad.	R. Palubeckis	2018 10	<b>BRĖŽINYS</b> FASADAI 1 : 500	
1590A	Proj. autor.	G. Jurevičius	2018 10		
Etapas	PP			<b>ŽYMUO:</b> 131-UA-PP-SA-03	
				LAPAS	LAPŲ
				1	1



Atestato Nr.	UAB "UŽUPIO ARCHITEKTAI"			<b>STATINYS:</b> AUTOMOBILIŲ STOVĖJIMO AIKŠTELĖ. VYTAUTO POČIŪNO G. 2A, VILNIUS. PROJEKTINIAI PASIŪLYMAI.	
A043	Proj. vad.	R. Palubeckis	2018 10	<b>BRĖŽINYS</b>	LAIDA
1590A	Proj. autor.	G. Jurevičius	2018 10		
Etapas				PJŪVIAI	0
PP	<b>STATYTOJAS:</b> UAB "TREČIOJI KREGŽDĖ"			<b>ŽYMUO:</b> 131-UA-PP-SA-04	1 : 500
					LAPAS LAPŲ
					1 1











