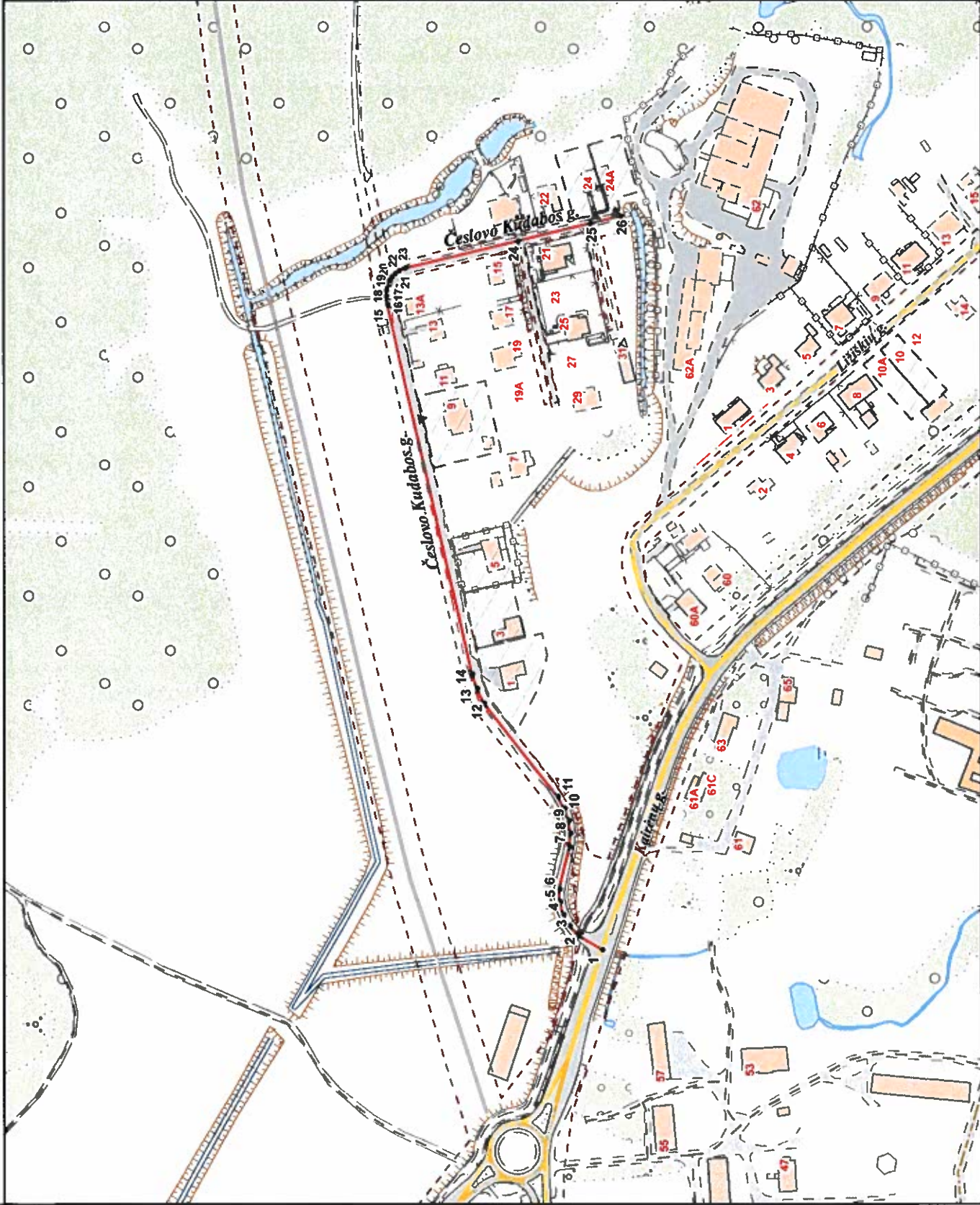


AN PRISKAITA SETI.

VILNAUS MIESTO GATVIŲ IŠDĖSTYMO PLANAS M 1 : 3000



PAVADINIMŲ GATVĖMS, PASTATAMS, STATINIAMS IR KITIEMS OBJEKTIAMS SUTEIKIMO, KEITIMO IR IŠTRAUKIMO Į PRAKAITĄ TVARKOS APRAŠO 1 PRIEDAS

Vilniaus miesto savivaldybės tarybos 2019 m. _____ d. sprendimo Nr. _____ priedas

Kartografinis pagrindas	KDB 500V
Gatvės taškų koordinatinių nustatymo būdas	Grafinis

GATVIŲ TAŠKŲ KOORDINAČIŲ ŽINIARAŠTIS

Česlovo Kudabos g. - taškų Nr. plane 1 - 26

NR. PLANE	X	Y
1	6067567,02	590466,18
2	6067579,85	590473,91
3	6067584,74	590479,43
4	6067588,05	590485,42
5	6067589,95	590492,52
6	6067590,1	590499,46
7	6067584,43	590522,48
8	6067584,11	590529,89
9	6067585,06	590536,99
10	6067587,42	590543,61
11	6067591,21	590550,24
12	6067632,16	590601,49
13	6067636,05	590609,5
14	6067638,63	590617,38
15	6067684,83	590820,22
16	6067685,52	590824,88
17	6067685,51	590827,95
18	6067685,03	590830,4
19	6067683,8	590833,21
20	6067682,41	590836,26
21	6067680,82	590836,92
22	6067678,58	590838,5
23	6067675,24	590839,79
24	6067673,09	590854,86
25	6067573,64	590864,39
26	6067557,05	590868,41

PATEIKIA:
 Vilniaus miesto savivaldybės administracijos
 Miesto planavimo departamento vyresnioji patarėja