

Statytojas	VILNIAUS MIESTO SAVIVALDYBĖ
Projektuotojas	UAB „SRP PROJEKTAS“
Statinio projekto pavadinimas	SKALVOS GATVĖS ATKARPOS TIES SKLYPU, KURIO UNIKALUS NR. 4400-3946-9820, SŪDUVOS G. ATKARPOS NUO SKALVOS G. IKI GAIŽUVOS G. IR GAIŽUVOS GATVĖS ATKARPOS TIES ŽEMĖS SKLYPU (KADASTRO NR. 0101/0101:1146) VILNIAUS M. STATYBOS PROJEKTAS
Statinio projekto Nr.	P22-012
Statinio projekto etapas	PROJEKTINIAI PASIŪLYMAI
Statinio pavadinimas	GATVĖ
Bylos žymuo	PP
Bylos laidos žymuo	0
Bylos išleidimo data	2024-01
Statinio kategorija	NEYPATINGASIS

Atestato Nr.	Pareigos	Vardas, pavardė	Parašas
40457	Projekto vadovas	SIMONAS LAPĖNAS	


Vilnius, 2024 m.

**PROJEKTINIŲ PASIŪLYMŲ TEKSTINIŲ DOKUMENTŲ SUDĖTIES ŽINIARAŠTIS**


Eil. Nr.	Dokumento žymuo	Lapų sk.	Laida	Dokumento pavadinimas	Pastaba
1.	-	1	0	Antraštinis lapas	
2.	P22-012-PP.PDSŽ	1	0	Projektinių pasiūlymų dokumentų sudėties žiniaraštis	
3.	P22-012-PP.AR	11	0	Aiškinamasis raštas	
4.	2024-03-04 Nr. A358-32/24(2.9.4.5E-ARC)	4	0	VMSA Inžinerinio statinio projektinių pasiūlymų rengimo užduotis	

**PROJEKTINIŲ PASIŪLYMŲ BRĖŽINIŲ SUDĖTIES ŽINIARAŠTIS**

Eil. Nr.	Dokumento žymuo	Lapų sk.	Laida	Dokumento pavadinimas	Pastaba
1.	P22-012-PP.B-01	1	0	Situacijos schema M 1:2000	
2.	P22-012-PP.B-02	2	0	Dangų ir eismo organizavimo planas M 1:500	
3.	P22-012-PP.B-03	3	0	Išilginis profilis M <sub>v</sub> 1:100; M <sub>h</sub> 1:500	
4.	P22-012-PP.B-04	1	0	Skersinis profilis M 1:50	

0	2024-01	Visuomenės informavimo procedūrai			
LAIDA	IŠLEIDIMO DATA	LAIDOS STATUSAS. KEITIMO PRIEŽASTIS (JEI TAIKOMA)			
KVAL. PATV. DOK. NR.			Statinio projekto pavadinimas Skalvos gatvės atkarpos ties sklypu, kurio unikalus Nr. 4400-3946-9820, Sūduvos g. atkarpos nuo Skalvos g. iki Gaižuvos g. ir Gaižuvos gatvės atkarpos ties žemės sklypu (kadastro Nr. 0101/0101:1146) Vilniaus m. statybos projektas		
40457	SPV	Simonas Lapėnas	Statinio numeris ir pavadinimas. Dokumentų pavadinimas		Laida
36219	SPDV	Simonas Lapėnas	Projekto dokumentų sudėties žiniaraštis		0
LT	Statytojas ir (arba) užsakovas		Dokumento žymuo:		Lapas
	Vilniaus miesto savivaldybė		P22-012-PP.PDSŽ		Lapų
					1
					1

**AIŠKINAMASIS RAŠTAS**

0	2024-01	Visuomenės informavimo procedūrai			
LAIDA	IŠLEIDIMO DATA	LAIDOS STATUSAS. KEITIMO PRIEŽASTIS (JEI TAIKOMA)			
KVAL. PATV. DOK. NR.			Statinio projekto pavadinimas Skalvos gatvės atkarpos ties sklypu, kurio unikalus Nr. 4400-3946-9820, Sūduvos g. atkarpos nuo Skalvos g. iki Gaižuvos g. ir Gaižuvos gatvės atkarpos ties žemės sklypu (kadastru Nr. 0101/0101:1146) Vilniaus m. statybos projektas		
40457	SPV	Simonas Lapėnas	Statinio numeris ir pavadinimas. Dokumento pavadinimas  Aiškinamasis raštas	Laida	
36219	SPDV	Simonas Lapėnas		0	
LT	Statytojas ir (arba) užsakovas  Vilniaus miesto savivaldybė		Dokumento žymuo:  P22-012-PP.AR	Lapas 1	Lapų 11

## Turinys

1. PROJEKTO RENGIMO PAGRINDAS .....	3
1.1. Pagrindiniai normatyviniai ir kiti dokumentai.....	3
1.2. Kompiuterinės programos, kuriomis vadovaujantis rengiama ši dalis .....	4
2. BENDRIEJI DUOMENYS APIE STATINĮ .....	5
3. SUSISIEKIMO KOMUNIKACIJOS.....	6
3.1. Esama situacija.....	6
3.2. Esami inžineriniai tinklai.....	8
3.3. Duomenys apie saugomas teritorijas ir nekilnojamojo kultūros paveldo objektus .....	8
4. PROJEKTINIAI SPRENDINIAI .....	8
4.1. Planinė padėtis .....	10
4.2. Skersinis profilis.....	10
4.3. Išilginis profilis.....	10
4.4. Vertikalusis ženklavimas.....	10
4.5. Horizontalusis ženklavimas .....	10
4.6. Apšvietimas.....	10
4.7. Dangos konstrukcijos parinkimas .....	10
5. ŽELDINIŲ TVARKYMAS .....	11

Dokumento žymuo:	Lapas	Lapų	Laida
P22-012-PP.AR	2	11	0

## 1. PROJEKTO RENGIMO PAGRINDAS

Projektiniai pasiūlymai (toliau – Projektas) parengti vadovaujantis Statybos įstatymu ir kitais įstatymais, reglamentuojančiais statinio saugos ir paskirties reikalavimus, teisės aktais, reglamentuojančiais esminius statinio reikalavimus ir statinio techninius parametrus, pagal statinių ar statybos produktų charakteristikų lygius ir klases, kitais teisės aktais, teritorijų planavimo ir normatyviniais statybos techniniais dokumentais, normatyviniais statinio saugos ir paskirties dokumentais.

### 1.1. Pagrindiniai normatyviniai ir kiti dokumentai

I-1240	Lietuvos Respublikos statybos įstatymas
I-891	Lietuvos Respublikos kelių įstatymas
I-1120	Lietuvos Respublikos teritorijų planavimo įstatymas
I-2223	Lietuvos Respublikos aplinkos apsaugos įstatymas
IX-628	Lietuvos Respublikos saugomų teritorijų įstatymas
IX-1672	Lietuvos Respublikos darbuotojų saugos ir sveikatos įstatymas
IX-1768	Lietuvos Respublikos valstybinės darbo inspekcijos įstatymas
A1-316	Lietuvos Respublikos valstybinės darbo inspekcijos prie socialinės apsaugos ir darbo ministerijos nuostatai
1116	Lietuvos Respublikos vyriausybės nutarimas „Dėl pažeistos žemės rekultivavimo ir derlingojo dirvožemio sluoksnio išsaugojimo“
LST 1331:2015	Gruntai, skirti keliams ir jų statiniams. Klasifikacija
D1-11/3-3	KTR 1.01:2008 „Automobilių keliai“
D1-738	STR 1.04.04:2017 „Statinio projektavimas, projekto ekspertizė“
D1-713	STR 1.01.03:2017 „Statinių klasifikavimas“
D1-848	STR 1.06.01:2016 „Statybos darbai. Statinio statybos priežiūra“
D1-653	STR 2.03.01:2019 „Statinių prieinamumas“
D1-878	STR 1.05.01:2017 „Statybą leidžiantys dokumentai. Statybos užbaigimas. Statybos sustabdymas. Savavališkos statybos padarinių šalinimas. Statybos pagal neteisėtai išduotą statybą leidžiantį dokumentą padarinių šalinimas“
D1-933	STR 2.06.04:2014 „Gatvės ir vietinės reikšmės keliai. Bendrieji reikalavimai“
D1-455	STR 2.01.01(1):2005 „Esminis statinio reikalavimas. „Mechaninis atsparumas ir pastovumas“
422	STR 2.01.01(2):1999 „Esminiai statinio reikalavimai. Gaisrinė sauga“
420	STR 2.01.01(3):1999 „Esminiai statinio reikalavimai. Higiena, sveikata, aplinkos apsauga“
D1-706	STR 2.01.01(4):2008 „Esminis statinio reikalavimai. Naudojimo sauga“
D1-132	STR 2.01.01(5):2008 „Esminis statinio reikalavimas. Apsauga nuo triukšmo“
D1-131	STR 2.01.01(6):2008 „Esminis statinio reikalavimas. Energijos taupymas ir šilumos išsaugojimas“
LST 1516:2015	Lietuvos standartas „Statinio projektas. Bendrieji įforminimo reikalavimai“
LST 1569:2012	Lietuvos standartas „Statinio projektas. Lauko inžinerinių tinklų grafiniai ženklai“
A1-103/V-265	„Darbuotojų apsaugos nuo triukšmo keliamos rizikos nuostatai“
D1-193	Želdinių apsaugos, vykdant statybos darbus, taisyklės
D1-343	Želdinių atkuriamosios vertės įkainiai
85/233	Darboviečių įrengimo bendrieji nuostatai
A1-331	Darbuotojų aprūpinimo asmeninėmis apsaugos priemonėmis nuostatai
A1-22/D1-34	Darboviečių įrengimo statybvietėse nuostatai
95	Saugos ir sveikatos apsaugos ženklų naudojimo darbovietėse nuostatai

Dokumento žymuo:	Lapas	Lapų	Laida
P22-012-PP.AR	3	11	0

64	Bendrosios gaisrinės saugos taisyklės
217	Atliekų tvarkymo taisyklės
D1-637	Statybinių atliekų tvarkymo taisyklės
D1-367	Atliekų susidarymo ir tvarkymo apskaitos ir ataskaitų teikimo taisyklės
V-87	T DVAER 12 Automobilių kelių darbo vietų aptvėrimo ir eismo reguliavimo taisyklės
501	Buities, sanitarinių ir higienos patalpų įrengimo reikalavimai
V-476	KPT VNS 16 Automobilių kelių vandens nuleidimo sistemų projektavimo taisyklės
1086	Kelių eismo taisyklės
V-294	PDTP 12 Pėsčiųjų ir dviračių takų projektavimo rekomendacijos
V-111	ĮT ŽS 17 Automobilių kelių žemės darbų atlikimo ir žemės sankasos įrengimo taisyklės
V-298	PĮT KŽA 08 Kelio ženklų atramų parinkimo, projektavimo ir įrengimo taisyklės
V-7	KPT SDK 19 Automobilių kelių standartizuotų dangų konstrukcijų projektavimo taisyklės
V-476	KPT VNS 16 Automobilių kelių vandens nuleidimo sistemų projektavimo taisyklės
3-82	Kelių horizontaliojo ženklinimo taisyklės
3-83	Kelio ženklų įrengimo ir vertikaliojo ženklinimo taisyklės
V-191	TRA SBR 07 Automobilių kelių mineralinių medžiagų mišinių, naudojamų sluoksniams be rišiklių, techninių reikalavimų aprašas
	TRA BITUMAS 23 Kelių bitumų ir polimerais modifikuotų bitumų naudojamų automobilių keliuose techninių reikalavimų aprašas
V-110	TRA UŽPILDAI 19 Automobilių kelių užpildų techninių reikalavimų aprašas
V-52	TRA VŽ 12 Automobilių kelių vertikaliųjų kelio ženklų techninių reikalavimų aprašas
V-390	TRA ŽM 12 Kelių ženklinimo medžiagų techninių reikalavimų aprašas
V-194	ĮT SBR 19 Automobilių kelių dangos konstrukcijos sluoksnių be rišiklių įrengimo taisyklės.
V-191	TRA SBR 19 Automobilių kelių nesurištųjų mišinių ir gruntų, naudojamų sluoksniams be rišiklių, techninių reikalavimų aprašas
V-16	ĮT ASFALTAS 08 Automobilių kelių dangos konstrukcijos asfalto sluoksnių įrengimo taisyklės
V15	TRA ASFALTAS 08 Automobilių kelių asfalto mišinių techninių reikalavimų aprašas
V-81	ĮT VŽ 14 Automobilių kelių vertikaliųjų kelio ženklų įrengimo taisyklės
V-389	ĮT ŽM 12 Kelių ženklinimo medžiagų naudojimo ir ženklinimo įrengimo taisyklės
3-487	Pėsčiųjų perėjimo per kelius ir gatves organizavimo taisyklės
V-122	MN GEOSINT ŽD 13 Geosintetikos naudojimo žemės darbams keliuose metodiniai nurodymai
V-121	TRA GEOSINT ŽD 13 Geosintetikos, naudojamos žemės darbams keliuose, techninių reikalavimų aprašas
V-146	R ISEP 10 Inžinerinių saugaus eismo priemonių projektavimo ir naudojimo rekomendacijos

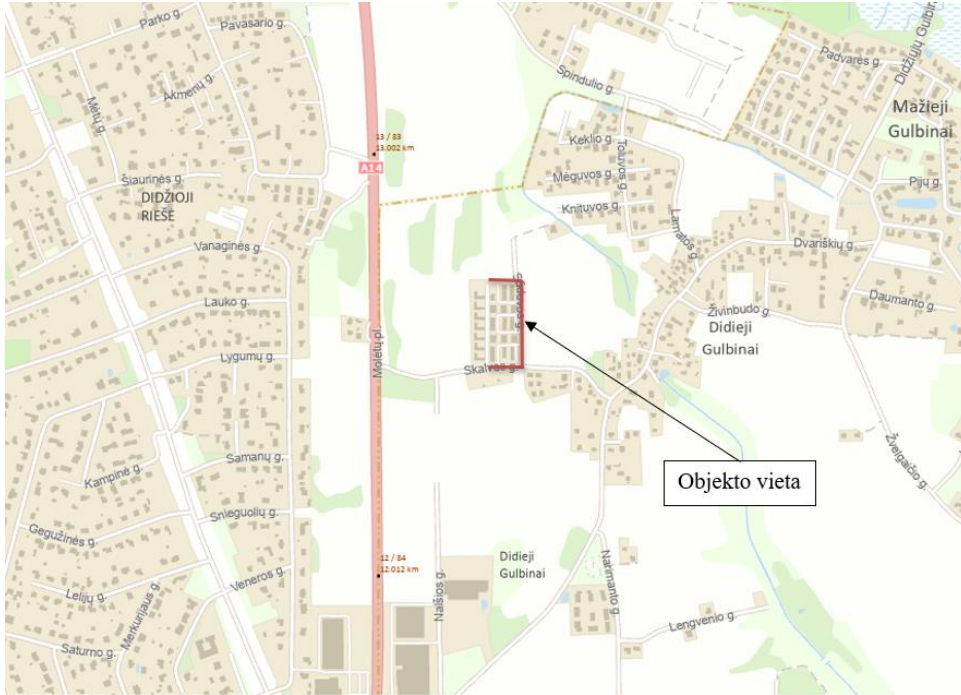
## 1.2. Kompiuterinės programos, kuriomis vadovaujantis rengiama ši dalis

- AutoCAD Civil 3D;
- Autodesk AEC collection;
- Microsoft Office.

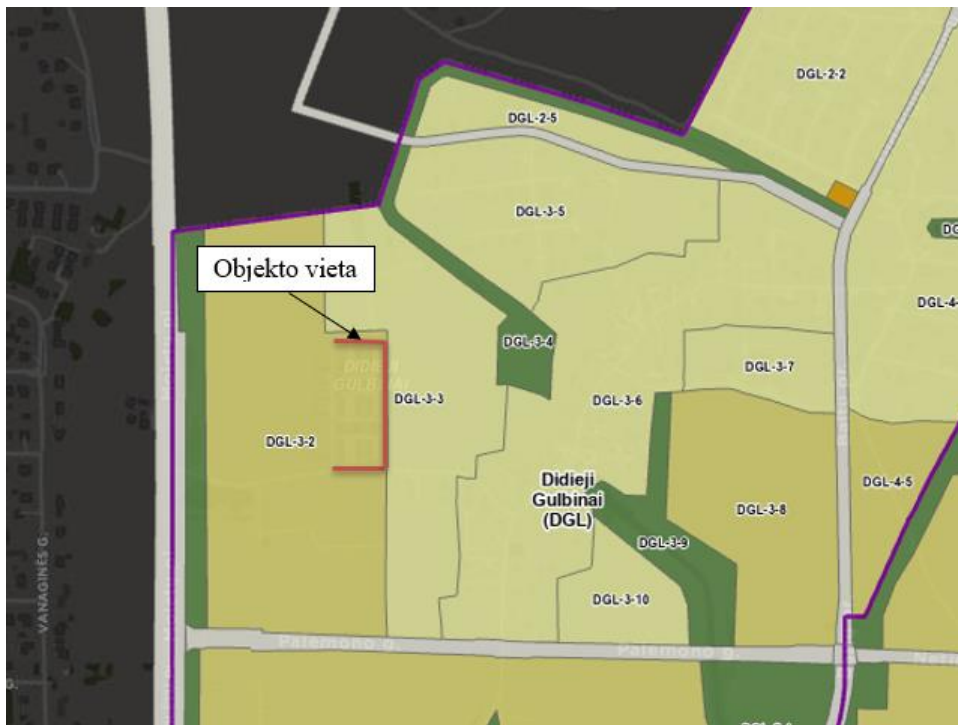
Dokumento žymuo:	Lapas	Lapų	Laida
P22-012-PP.AR	4	11	0

## 2. BENDRIEJI DUOMENYS APIE STATINĮ

Projektuojamos Skalvos, Sūduvos ir Gaižuvos gatvės yra Vilniaus miesto savivaldybėje, Verkių seniūnijoje, Didžiuosiuose Gulbinuose (1 pav.). Pagal Vilniaus miesto Bendrąjį planą projektuojamos gatvės yra mažo ir vidutinio užstatymo gyvenamojoje zonoje (2 pav.).



1 pav. Projektuojamo ruožo vieta



2 pav. Iškarpa iš Vilniaus miesto Bendrojo plano.

Dokumento žymuo:	Lapas	Lapų	Laida
P22-012-PP.AR	5	11	0

Skalvos g.	
Statinio statybos rūšis	nauja statyba
Statinio rūšis	inžinerinis statinys
Inžinerinių statinių grupė pagal paskirtį	susisiekimo komunikacijos
Susisiekimo komunikacijų pogrupis pagal paskirtį	gatvės
Statinio kategorija	neypatingasis statinys
Gatvės kategorija	D
Gatvės ilgis	0,084 km
Sūduvos g.	
Statinio statybos rūšis	nauja statyba
Statinio rūšis	inžinerinis statinys
Inžinerinių statinių grupė pagal paskirtį	susisiekimo komunikacijos
Susisiekimo komunikacijų pogrupis pagal paskirtį	gatvės
Statinio kategorija	neypatingasis statinys
Gatvės kategorija	D
Gatvės ilgis	0,215 km
Gaižuvos g.	
Statinio statybos rūšis	nauja statyba
Statinio rūšis	inžinerinis statinys
Inžinerinių statinių grupė pagal paskirtį	susisiekimo komunikacijos
Susisiekimo komunikacijų pogrupis pagal paskirtį	gatvės
Statinio kategorija	neypatingasis statinys
Gatvės kategorija	D
Gatvės ilgis	0,072 km

### 3. SUSISIEKIMO KOMUNIKACIJOS

#### 3.1. Esama situacija

Skalvos gatvės danga – žvyras. Danga duobėta, banguota, nėra tinkamo paviršinio vandens nuvedimo (žr. 3 pav.).

Sūduvos gatvės danga – žvyras, nuvažos į vidines gyvenamosios zonos gatves asfaltuotos, tačiau užterštos žvyru. Į Sūduvos gatvę iš gyvenamosios zonos, kartu su nuvažomis yra nutiesti pėsčiųjų takai iš trinkelio dangos. Lygiagrečiai gatvės esantis sklypas aptvertas tvora, šalia tvoros apželdinti plotai tujomis ir kitais augalais, (žr. 4 pav.).

Gaižuvos gatvė – šiuo metu nėra eksploatuojama, tai - apželdinta veja, rieduliais aptverta pieva. Lygiagrečiai gatvės yra nutiestas dujotiekis ir požeminiai elektros tinklai, Pk 0+56 elektros tinklai kerta gatvę, (žr. 5 pav.).



3 pav. Skalvos g.

Dokumento žymuo:	Lapas	Lapų	Laida
P22-012-PP.AR	6	11	0



4 pav. Sūduvos g.



5 pav. Gaižuvos g.

Dokumento žymuo:	Lapas	Lapų	Laida
P22-012-PP.AR	7	11	0

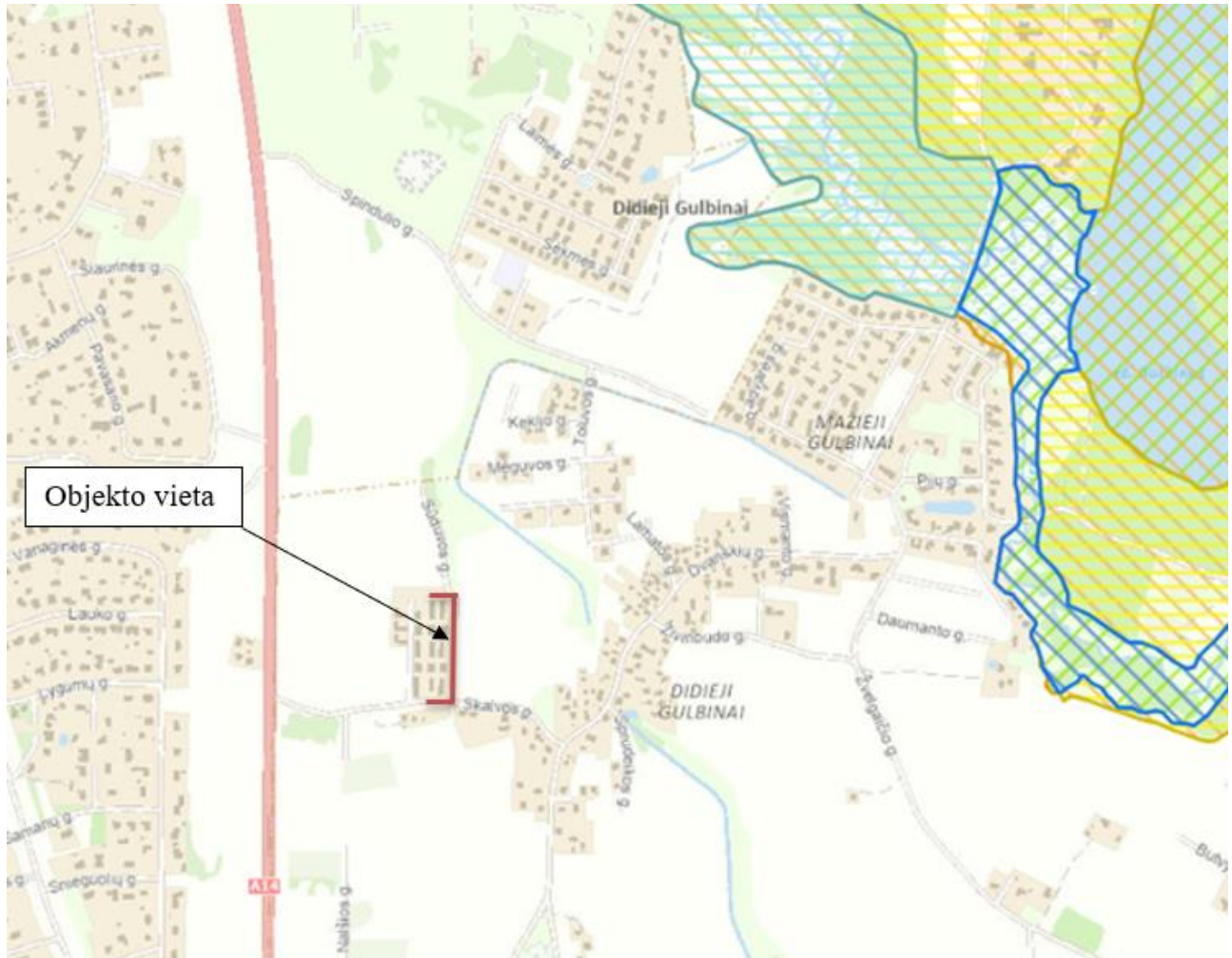
### 3.2. Esami inžineriniai tinklai

Projektuojamos gatvės kerta šiuos esamus inžinerinius tinklus:

- 0,4 kV požeminė AB ESO elektros linija;
- 10 kV požeminė AB ESO elektros linija;
- Buitinių ir gamybinių nuotekų šalinimo vamzdis;
- Vidutinio slėgio skirstomas AB ESO dujų vamzdynas.

### 3.3. Duomenys apie saugomas teritorijas ir nekilnojamojo kultūros paveldo objektus

Projektuojamos gatvės nepatenka į saugomas teritorijas ir neturi nekilnojamojo kultūros paveldo objektų. Nuo projektuojamos vietovės artimiausia saugoma teritorija nutolusi ~1,5 km.

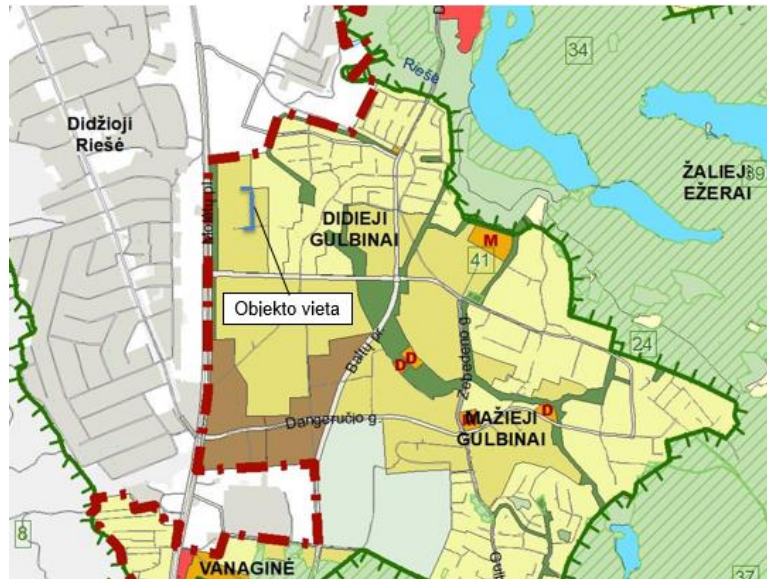


6 pav. Saugomų teritorijų ir objektų žemėlapis.

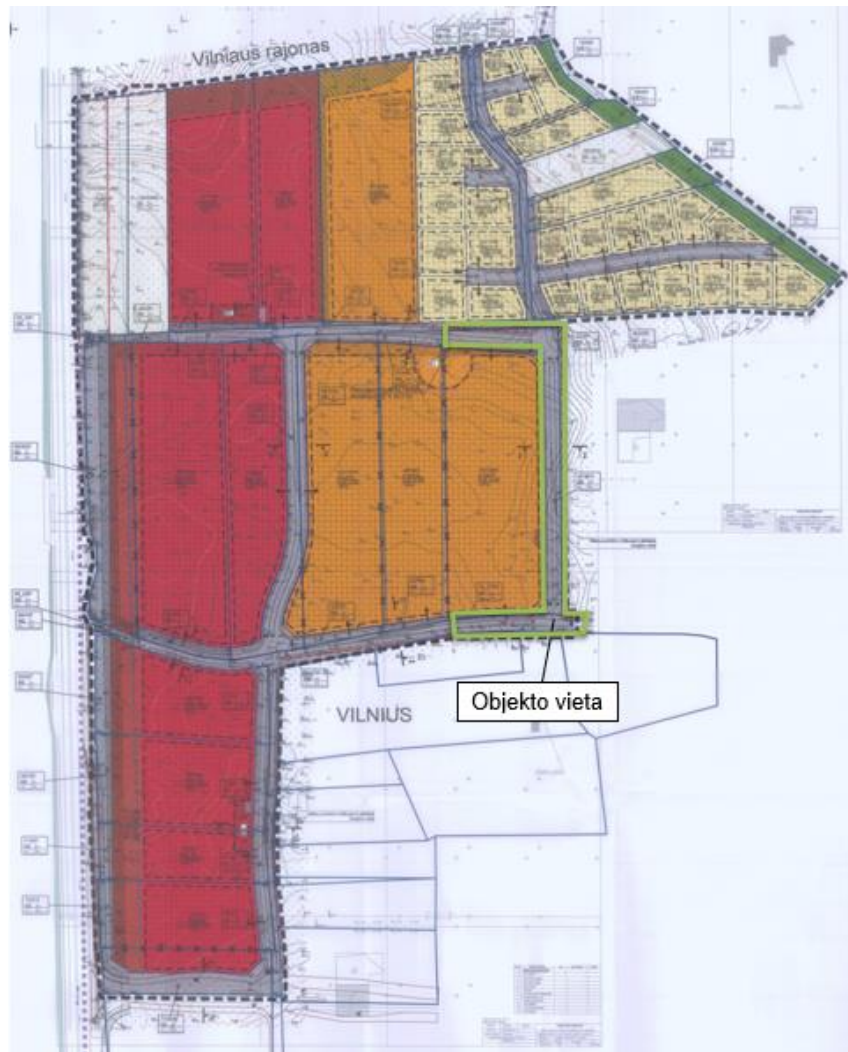
## 4. PROJEKTINIAI SPRENDINIAI

Projektas rengiamas pagal statybos techninio reglamento STR 2.06.04:2014 „Gatvės ir vietinės reikšmės keliai. Bendrieji reikalavimai“ keliamus reikalavimus ir kitais Lietuvos Respublikoje galiojančiais teisės aktais ar rekomendacijomis. Sprendiniai projektuojami pagal šiuo metu galiojantį Vilniaus miesto savivaldybės teritorijos bendrąjį planą (žr. 7 pav.) ir Vilniaus miesto savivaldybės teritorijos detalųjį planą (detaliojo plano Nr. 12-DP-TD1) (žr. 8 pav.).

Dokumento žymuo:	Lapas	Lapų	Laida
P22-012-PP.AR	8	11	0



7 pav. Teritorijos bendrojo plano iškarpa.



8 pav. Teritorijos detaliojo plano iškarpa.

Dokumento žymuo: P22-012-PP.AR	Lapas	Lapų	Laida
	9	11	0

#### 4.1. Planinė padėtis

Projektas rengiamas pagal statybos techninio reglamento STR 2.06.04:2014 „Gatvės ir vietinės reikšmės keliai. Bendrieji reikalavimai“ keliamus reikalavus ir kitais Lietuvos Respublikoje galiojančiais teisės aktais ar rekomendacijomis.

Projektuojamai Skalvos gatvei parenkama D kategorija, gatvė numatoma – ramaus eismo, jai techniniai parametrai parinkti pagal STR 2.06.04:2014 10 lentelę. Gatvės važiuojamosios dalies plotis 5,50 m. Gatvė įrengiama iš trinkelų dangos. Skalvos gatvėje projektuojama viena nuovaža.

Projektuojamai Sūduvos gatvei parenkama D kategorija, gatvė projektuojama – ramaus eismo, jai techniniai parametrai parinkti pagal STR 2.06.04:2014 10 lentelę. Sūduvos gatvės danga – betoninės trinkelės, važiuojamosios dalies plotis – 5,5 m, dvi eismo juostos – 2,75 m pločio. Sūduvos gatvėje projektuojamos 4 nuovažos.

Projektuojamai Gaižuvos gatvei parenkama D kategorija, tai ramaus eismo gatvė, jai techniniai parametrai parinkti pagal STR 2.06.04:2014 10 lentelę. Sūduvos gatvės danga – betoninės trinkelės, važiuojamosios dalies plotis – 5,5 m, dvi eismo juostos – 2,75 m pločio. Gaižuvos gatvėje projektuojama 1 nuovaža.

#### 4.2. Skersinis profilis

Skalvos, Sūduvos ir Gaižuvos gatvės projektuojamos 5,5 m pločio su vienšlaičiu 2,0 % nuolydžiu.

Projektuojamų gatvių sprendiniai pateikti *Skersinių profilių brėžinyje* (žr. P22-012-PP.B-04).

#### 4.3. Išilginis profilis

Projektuojamų gatvių išilginiai profiliai projektuojami pagal STR 2.06.04:2014 X skyriaus, antrojo skirsnio bei STR 2.03.01:2019 „Statinių prieinamumas“ reikalavimus. Išilginiai profiliai projektuojami maksimaliai derinant prie vietovės reljefo.

Projektuojamų gatvių sprendiniai pateikti *Išilginiame profilyje* (žr. P22-012-PP.B-03).

#### 4.4. Vertikalusis ženklinimas

Gatvių vertikalusis ženklinimas projektuojamas vadovaujantis Kelių ženklų įrengimo ir vertikalojo ženklavimo taisyklėmis, Kelio ženklų atramų parinkimo, projektavimo ir įrengimo taisyklėmis PĮT KŽA 08, Automobilių kelių vertikaliųjų kelio ženklų techninių reikalavimų aprašu TRA VŽ 12 bei Kelių eismo taisyklėmis.

Projektuojamose gatvėse numatomi 0 dydžio grupės kelio ženklai.

Kelio ženklai įrengiami ant plieninių atramų arba kabinami ant gatvių apšvietimo atramų.

Tikslūs projektuojamų gatvių sprendiniai pateikti *Dangų ir eismo organizavimo plane* (žr. P22-012-PP.B-02).

#### 4.5. Horizontalusis ženklinimas

Šiame projekte nenumatomas horizontaliojo ženklavimo įrengimas.

#### 4.6. Apšvietimas

Numatomas gatvių apšvietimo įrengimas, kuris apšviestų visas tris projektuojamas gatves.

Projektuojamos gatvės sprendiniai pateikti *Dangų ir eismo organizavimo plane* (žr. P22-012-PP.B-02).

#### 4.7. Dangos konstrukcijos parinkimas

Dangos konstrukcija parenkama vadovaujantis „Automobilių kelių standartizuotų dangų konstrukcijų projektavimo taisyklėmis KPT SDK 19“, „Automobilių kelių dangos konstrukcijos iš trinkelų ir plokščių įrengimo metodiniais nurodymais MN TRINKELĖS 14“, „Gruntų pagerinimo ir sustiprinimo rišikliais metodiniais nurodymais MN GPSR 12“, bei STR 2.06.04:2014 „Gatvės ir vietinės reikšmės keliai. Bendrieji reikalavimai“ nurodymais.

##### Trinkelėlių danga važiuojamojoje dalyje (DK 0,1):

- |   |         |
|---|---------|
| - Betoninės trinkelės 0,20 x 0,10 x 0,08 m  | 0,08 m; |
| - Nesurištų mineralinių medžiagų mišinio fr. 0/5 pasluoksnis  | 0,03 m; |
| - Skaldos pagrindo sluoksnis iš nesurištų mineralinių medžiagų mišinio fr. 0/45 ( $E_{v2} > 120$ MPa) | 0,15 m; |
| - Apsauginis šalčiui atsparus medžiagų sluoksnis ( $E_{v2} > 100$ MPa)                                | 0,34 m; |
| - Kvalifikuotas gruntų pagerinimas  | 0,20 m; |
| - Žemės sankasa ( $E_{v2} > 45$ MPa);   |         |

Sprendiniai pateikti *Skersinių profilių brėžinyje* (žr. P22-012-PP.B-04).

Dokumento žymuo:	Lapas	Lapų	Laida
P22-012-PP.AR	10	11	0

#### 4.8. Vandens nuvedimo sprendiniai

Projektuojamoje teritorijoje nėra Vilniaus miesto savivaldybės centralizuotų nuotekų šalinimo tinklų, todėl projektuojant gatves buvo nutarta įrengti laikiną sprendinį vandens nuvedimui ir surinkimui:

Sūduvos gatvėje dešinėje pusėje projektuojamas griovys, į kurį bus surenkamas paviršinis ir gruntinis vanduo. Griovio dugnas 0,5 m pločio suprojektuotas taip, kad vanduo būtų nuvestas į Sūduvos gatvės pabaigą, kur numatoma įrengti 1,0 m pločio infiltracinį šulinį.

Šių sprendinių skaičiavimai bus pateikti Techninio projekto apimtyje.

#### 5. ŽELDINIŲ TVARKYMAS

Sūduvos gatvėje medžių sodinukai bus persodinami arčiau sklypo ribos - rytinėje pusėje, (žr. 9 pav.).

Sprendiniai pateikti *Dangų ir eismo organizavimo plane* (žr. P22-012-PP.B-02).



9 pav. Sūduvos g. sodinukai.

Dokumento žymuo:  P22-012-PP.AR	Lapas	Lapų	Laida
	11	11	0

Forma patvirtinta  
 Vilniaus miesto savivaldybės  
 administracijos direktoriaus  
 2020 m. gegužės 14 d.  
 įsakymu Nr. 30-1089/20



VILNIAUS MIESTO SAVIVALDYBĖS ADMINISTRACIJA

PRITARIU  
 Vyriausiasis miesto architektas

(parašas)  
 202\_\_m.\_\_\_\_\_d.

INŽINERINIO STATINIO PROJEKTINIŲ PASIŪLYMŲ RENGIMO UŽDUOTIS

20\_\_m.\_\_\_\_\_d. Nr. A358

Eil. nr.	Pavadinimas	Reikalavimai
<b>I. Bendra informacija apie projektą</b>		
1.	Projekto pavadinimas (STR 1.04.04:2017 „Statinio projektavimas, projekto ekspertizė“ papunktis 6.8.)	Skalvos gatvės atkarpos ties sklypu, kurio unikalus Nr. 4400-3946-9820, Sūduvos g. atkarpos nuo Skalvos g. iki Gaižuvos g. ir Gaižuvos gatvės atkarpos ties žemės sklypu (kadastro Nr. 0101/0101:1146) Vilniaus m. statybos projektas
2.	Statytojas	Vilniaus miesto savivaldybė El.paštas: <a href="mailto:savivaldybe@vilnius.lt">savivaldybe@vilnius.lt</a>
3.	Užsakovas	Vilniaus daugiabučių gyvenamųjų namų savininkų bendrija „Franko namai Gulbinai“ Sūduvos g. 16-4, LT-14259 Vilnius
4.	Projektuotojas	UAB „SRP Projektas“, el. p.: <a href="mailto:info@srp.lt">info@srp.lt</a>
5.	Pagrindinė statinio naudojimo paskirtis (pagal STR 1.01.03:2017 „Statinių klasifikavimas“)	Inžineriniai statiniai: susisiekiama komunikacijos, kiti inžineriniai statiniai.
6.	Projektinių pasiūlymų rengimo tikslas	Informuoti visuomenę apie statinio projektavimą. Numatomas statinio, nurodyto STR 1.04.04:2017 „Statinio projektavimas, projekto ekspertizė“ 4 priede, visuomenei svarbių statinių sąraše (nauja statyba), projektavimas. Projektuojami susisiekiama komunikacijos, kiti inžineriniai statiniai.
7.	Statinio (-ių) ar statinių grupės kategorija (pagal STR 1.01.03:2017 „Statinių klasifikavimas“)	- Nelypinėginis statinys(-iai) (statinio kategorija(-os) gali būti tikslinama techninio projekto rengimo stadijoje);
8.	Kita informacija (kultūros paveldo, saugomos teritorijos)	-


9	Esamos statinio konstrukcijos, jų funkcinė paskirtis.	-
<b>II. Projektinių pasiūlymų apimtis ir statytojo pateikiami duomenys</b>		
10.	Projektinių pasiūlymų apimtis	<ul style="list-style-type: none"> <li>- aiškinamasis raštas;</li> <li>- teritorijų planavimo dokumento sprendiniai, susiję su rengiamu projektu;</li> <li>- triukšmo / oro taršos skaičiavimai (kai privaloma pagal teisės aktus);</li> <li>- duomenys apie esamą ir perspektyvinį eismo intensyvumą (dviračiai, pėstieji);</li> <li>- dangų planas, rodyti aiškiai sklypų ribas, gatvės/ių raudonųjų linijų ribas (<b>neryškiais sluoksniais rodyti gretiminių teritorijų užstatymą (esamą, planuojamą), sprendinius, jungtis, esamus ir planuojamus želdinius, kitą</b>);</li> <li>- skersiniai pjūviai charakteringose vietose (pjūvniuose rodyti visus gatvių elementus, tame tarpe gatvės RL, sklypų ribas, esamus ir planuojamus želdinius);</li> <li>- lietaus surinkimo ir nuvedimo pasiūlymai;</li> <li>- apšvietimo pasiūlymai;</li> <li>- esamų medžių inventorizacija ir vertinimas (vertinti esamų medžių būklę 5 (penkių) metrų atstumu nuo projektuojamų gatvės elementų, pjūvniuose rodyti visus gatvės elementus. Grafinę ir tekstinę informaciją pateikti vadovaujantis pateiktu grafiniu/informaciniu medžių žymėjimo ir inventorizacijos lentelės pavyzdžiu „Grafinis/ informacinis medžių žymėjimas plane ir inventorizacijos lentelės sudėtis“.</li> </ul>
11.	Pateikiami dokumentai, nurodomi projektinių pasiūlymų rengimo dokumentams taikomi teisės aktai.	<p>Pasiūlymus rengti vadovaujantis Statybos įstatymu, statybos techniniais reglamentais, teritorijų planavimo dokumentais, kitais teisės aktais, reglamentuojančiais statinio saugos ir paskirties reikalavimus, higienos normomis;</p> <ul style="list-style-type: none"> <li>- Patvirtintais specialiaisiais planais;</li> <li>- Vilniaus miesto savivaldybės gatvių infrastruktūros standartas <a href="https://gatviustandartas.vilnius.lt/wpcontent/uploads/2021/10/Vilniaus-gatviu-standartas.pdf">https://gatviustandartas.vilnius.lt/wpcontent/uploads/2021/10/Vilniaus-gatviu-standartas.pdf</a></li> <li>- Vilniaus miesto savivaldybės administracijos direktoriaus 2018 m. gruodžio 17 d. įsakymu Nr. 30-3844/1892.1.1ETD20 patvirtintos Susisiekimo pėsčiomis projektų Vilniaus miesto savivaldybėje rengimo ir įgyvendinimo rekomendacijos <a href="https://vilnius.lt/lt/savivaldybe/miesto-ukisir-transportas/susisiekimo-pesciomis-projektarekomendacijos/">https://vilnius.lt/lt/savivaldybe/miesto-ukisir-transportas/susisiekimo-pesciomis-projektarekomendacijos/</a>;</li> <li>- eismo reguliavimo ir eismo saugumo priemonės pagal poreikį planuoti vadovaujantis Kelio ženklų įrengimo ir vertikaliojo ženklinimo, Kelių horizontaliojo ženklinimo, Kelių eismo taisyklėmis ir kitais teisės aktais bei norminiais dokumentais, reglamentuojančiais eismo saugumo ir reguliavimo priemonių įrengimą</li> <li>- „Želdinių apsaugos, vykdant statybos darbus, taisyklės“, patvirtintos LR aplinkos ministro 2010-03-15 įsakymu Nr. D1-193;</li> <li>- Vadovautis Vilniaus miesto savivaldybės tarybos sprendimu Nr. 1-27 „Dėl želdinių paskelbimo saugotinais ir</li> </ul>


		<p>atkuriamosios vertės įkainių saugotinais paskelbtiems želdiniams nustatymo”</p> <p><a href="https://maps.vilnius.lt/zaliasis_vilnius#layers">https://maps.vilnius.lt/zaliasis_vilnius#layers</a></p> <p>- Grafinis/informacinis medžių žymėjimas plane ir medžių inventORIZACIJOS lentelės sudėtis <a href="#">Vilniaus miesto savivaldybė - Želdynai (vilnius.lt)</a></p>
	<b>III. Reikalavimai projektiniams pasiūlymams</b>	
12	Esminiai funkciniai (paskirties) reikalavimai statiniui	- Sprendinius projektuoti vadovaujantis gautomis prisijungimo prie susisiekimo komunikacijų sąlygomis.
13	Reikalavimai architektūros (estetinius aplinkai, kraštovaizdžiui	-
14	Nurodymai sprendinių derinimui, jų pritarimui	- Projektinius pasiūlymus derinti su Infrastruktūros darbų priežiūros ir inžinerinių statinių projektų ir projektinių pasiūlymų vertinimo darbo grupe.
15	Nurodymai projektinių pasiūlymų vaizdinės informacijos parengimui	
16	Reikalavimai projekto rengimo dokumentų kalbai (-oms).	Lietuvių kalba
17	Reikalavimai projekto rengimo dokumentų įforminimui, sudėčiai ir pan.	- dokumentai pateikiami vadovaujantis Lietuvos Respublikos aplinkos ministro įsakymo „Dėl Lietuvos Respublikos aplinkos ministro 2016 m. gruodžio 12 d. įsakymo Nr. D1-878
	<b>IV. Projektuotojo autorines teises ir galimi projekto keitimai</b>	
18	Projektuotojas turi jo parengtų projektinių pasiūlymų autorines teises. Statytojas be projektuotojo sutikimo projekto kopijas gali naudoti tik tam tikslui, kuriam skirtas Projektas.	

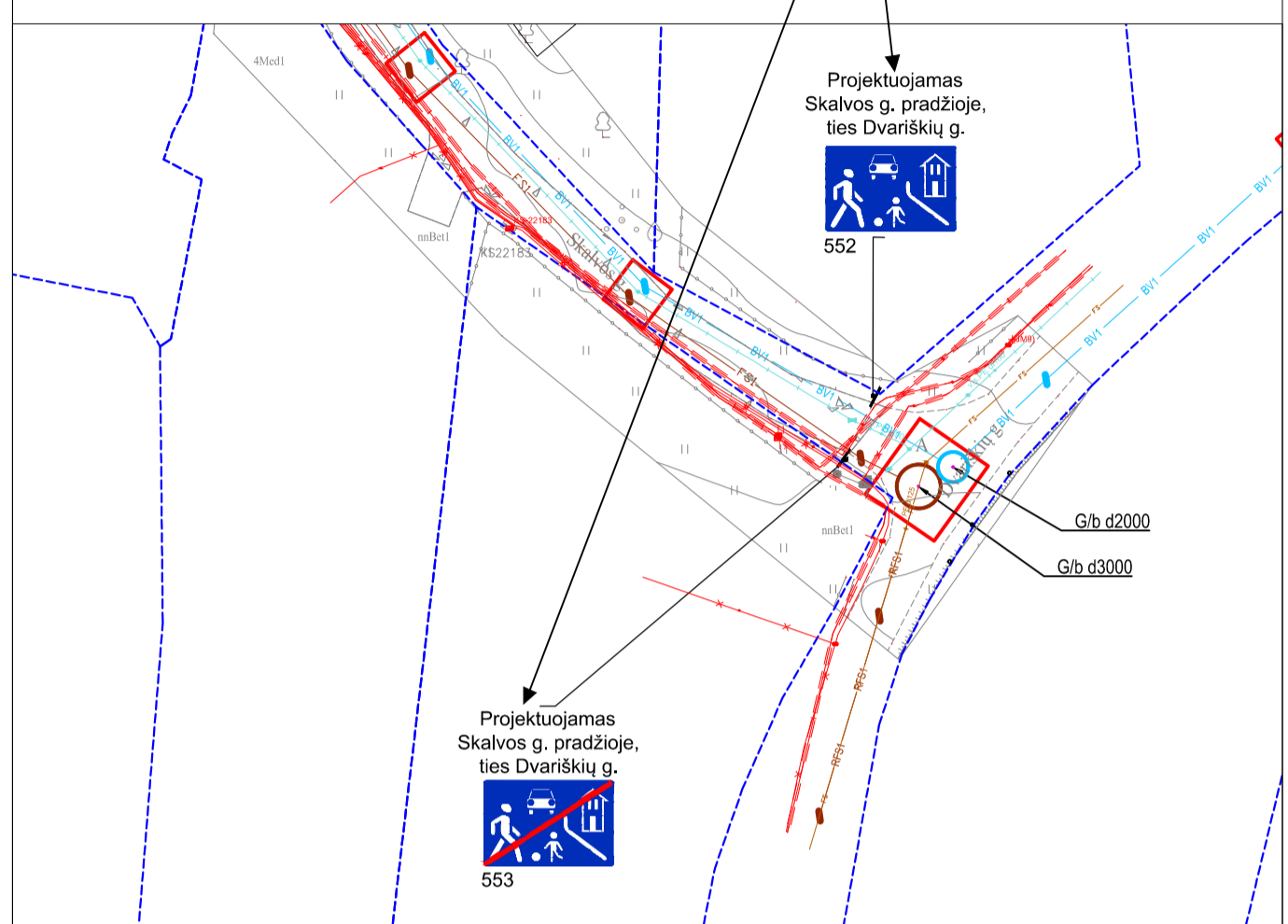
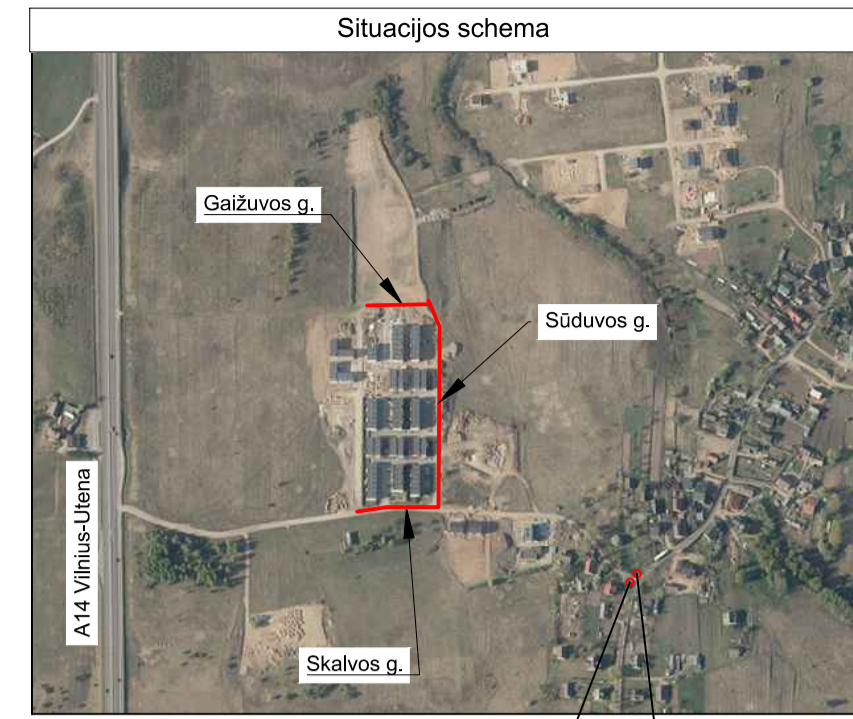
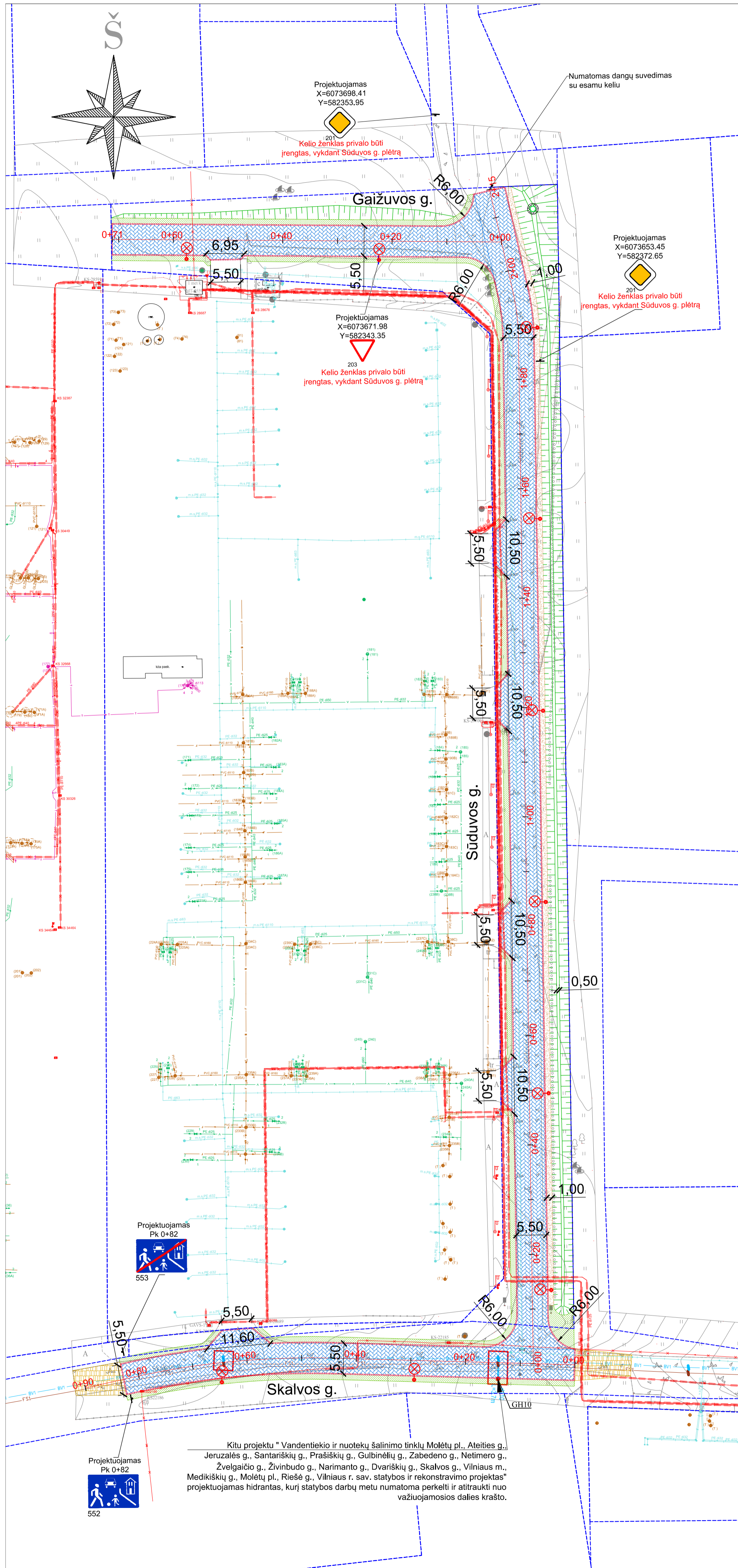
**DETALŪS METADUOMENYS**

<b>Dokumento sudarytojas (-ai)</b>	Vilniaus miesto savivaldybė 188710061, Konstitucijos pr. 3, LT-09601, Vilnius
<b>Dokumento pavadinimas (antraštė)</b>	INŽINERINIO STATINIO PROJEKTINIŲ PASIŪLYMŲ RENGIMO UŽDUOTIS Skalvos gatvės atkarpos ties sklypu, kurio unikalus Nr. 4400-3946-9820, Sūduvos g. atkarpos nuo Skalvos g. iki Gaižuvos g. ir Gaižuvos gatvės atkarpos ties žemės sklypu (kadastro Nr. 0101/0101:1146) Vilniaus m. statybos projektas
<b>Dokumento registracijos data ir numeris</b>	2024-03-04 Nr. A358-32/24(2.9.4.5E-ARC)
<b>Dokumento gavimo data ir dokumento gavimo registracijos numeris</b>	–
<b>Dokumento specifikacijos identifikavimo žymuo</b>	ADOC-V1.0
<b>Parašo paskirtis</b>	Pasirašymas
<b>Parašą sukūrusio asmens vardas, pavardė ir pareigos</b>	Laura Kairienė, Vyriausiojo architekto biuro vyriausioji miesto architektė (vyriausioji patarėja), Vyriausiojo architekto biuras
<b>Sertifikatas išduotas</b>	LAURA KAIRIENĖ LT
<b>Parašo sukūrimo data ir laikas</b>	2024-03-01 22:44:00 (GMT+02:00)
<b>Parašo formatas</b>	XAdES-X-L
<b>Laiko žyme nurodytas laikas</b>	2024-03-01 22:44:18 (GMT+02:00)
<b>Informacija apie sertifikavimo paslaugų teikėją</b>	EID-SK 2016, AS Sertifitseerimiskeskus EE
<b>Sertifikato galiojimo laikas</b>	2021-12-13 20:25:27 – 2026-12-12 23:59:59
<b>Informacija apie būdus, naudotus metaduomenų vientisumui užtikrinti</b>	"Registravimas" paskirties metaduomenų vientisumas užtikrintas naudojant "RCSC IssuingCA, VI Registru centras - i.k. 124110246 LT" išduotą sertifikatą "Dokumentų valdymo sistema Avilys, Vilniaus miesto savivaldybės administracija, į.k. 188710061 LT", sertifikatas galioja nuo 2021-12-20 09:38:49 iki 2024-12-19 09:38:49
<b>Pagrindinio dokumento priedų skaičius</b>	–
<b>Pagrindinio dokumento pridedamų dokumentų skaičius</b>	–
<b>Priedamo dokumento sudarytojas (-ai)</b>	–
<b>Priedamo dokumento pavadinimas (antraštė)</b>	–
<b>Priedamo dokumento registracijos data ir numeris</b>	–
<b>Programinės įrangos, kuria naudojantis sudarytas elektroninis dokumentas, pavadinimas</b>	Dokumentų valdymo sistema „Avilys“, versija 3.5.74.2
<b>Informacija apie elektroninio dokumento ir elektroninio (-ių) parašo (-ų) tikrinimą (tikrinimo data)</b>	Atitinka specifikacijos keliamus reikalavimus. Visi dokumente esantys elektroniniai parašai galioja (2024-03-04 07:19:00)
<b>Paieškos nuoroda</b>	–
<b>Papildomi metaduomenys</b>	Nuorašą suformavo 2024-03-04 07:19:00 Dokumentų valdymo sistema „Avilys“




Sutartiniai žymėjimai:  
 - Objekto vieta.

0	2024-01	Visuomenės informavimo procedūrai		
LAIDA	IŠLEIDIMO DATA	LAIDOS STATUSAS. KEITIMO PRIEŽASTIS (JEI TAIKOMA)		
KVAL. PATV. DOK. NR.			<small>Statinio projekto pavadinimas</small> Skalvos gatvės atkarpos ties sklypu, kurio unikalus Nr. 4400-3946-9820, Sūduvos g. atkarpos nuo Skalvos g. iki Gaižuvos g. ir Gaižuvos gatvės atkarpos ties žemės sklypu (kadastro Nr. 0101/0101:1146) Vilniaus m. statybos projektas	
40457	SPV	Simonas Lapėnas		
36219	SPDV	Simonas Lapėnas		
			<small>Dokumento pavadinimas</small> Situacijos schema M 1:2000	<small>Laida</small> 0
LT	<small>Statytojas ir (arba) užsakovas</small> Vilniaus miesto savivaldybė		<small>Dokumento žymuo</small> P22-012-PP.B-01	<small>Lapas</small> 1
				<small>Lapų</small> 1

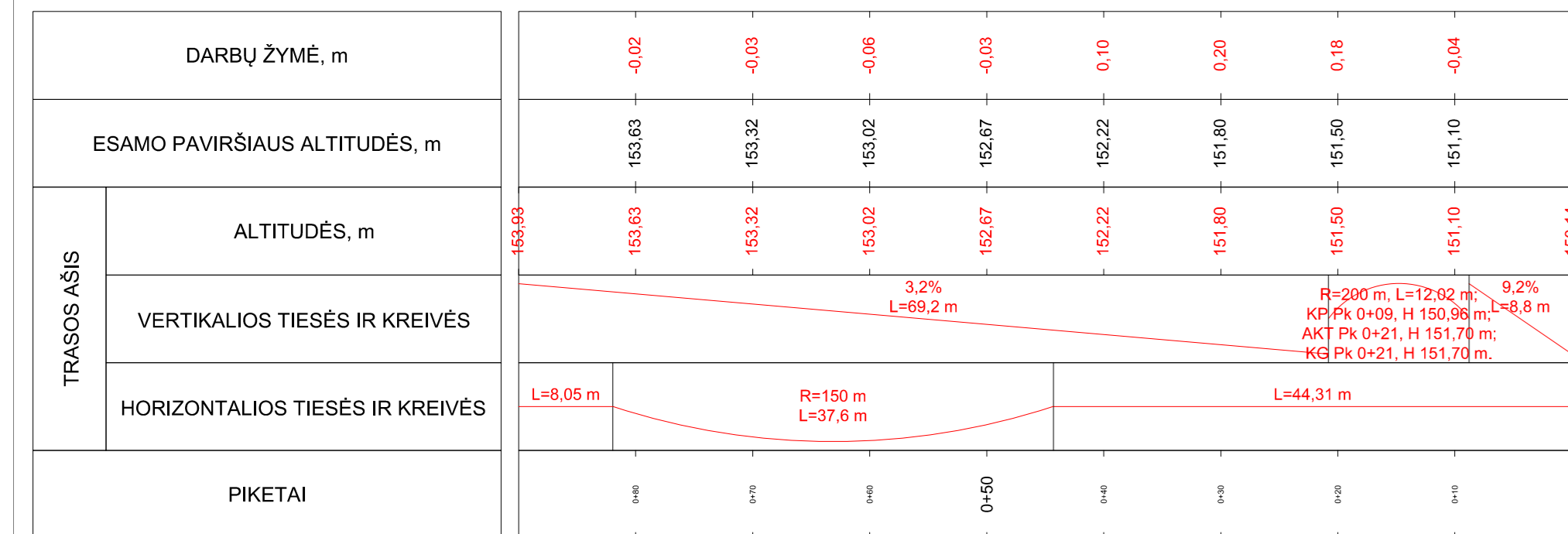


- SUTARTINIAI ŽYMĖJIMAI:**
- - - - - registruotas kadastrinis sklypas;
  - - - - - projektuojami užapvalinti gatvės bortai (1,00 x 0,15 x 0,22 m);
  - - - - - projektuojama trinkelė dangą;
  - - - - - projektuojamas kelkraštis;
  - - - - - projektuojamas šlaitas;
  - - - - - projektuojami veja apželdinti plotai;
  - - - - - žvyro dangos suvedimas;
  - - - - - projektuojamas kelio ženklas;
  - - - - - projektuojamas kelio ženklas ant apšvietimo atramos;
  - - - - - projektuojamas apšvietimo atramos;
  - - - - - projektuojamas infiltracinis šulinys.
- INŽINERINIAI TINKLAI IR KOMUNIKACIJOS:**
- - - - - esamas buitinių ir gamybinių nuotekų šalinimo vamzdis;
  - - - - - esamas vidutinio slėgio skirstomas AB ESO dujų vamzdynas;
  - - - - - esamas 0,4 kV požeminis AB ESO kabelis;
  - - - - - esamas 10 kV požeminis AB ESO kabelis;
  - - - - - kitu projektu rengiami vandentiekio ir nuotekų šalinimo tinklai.

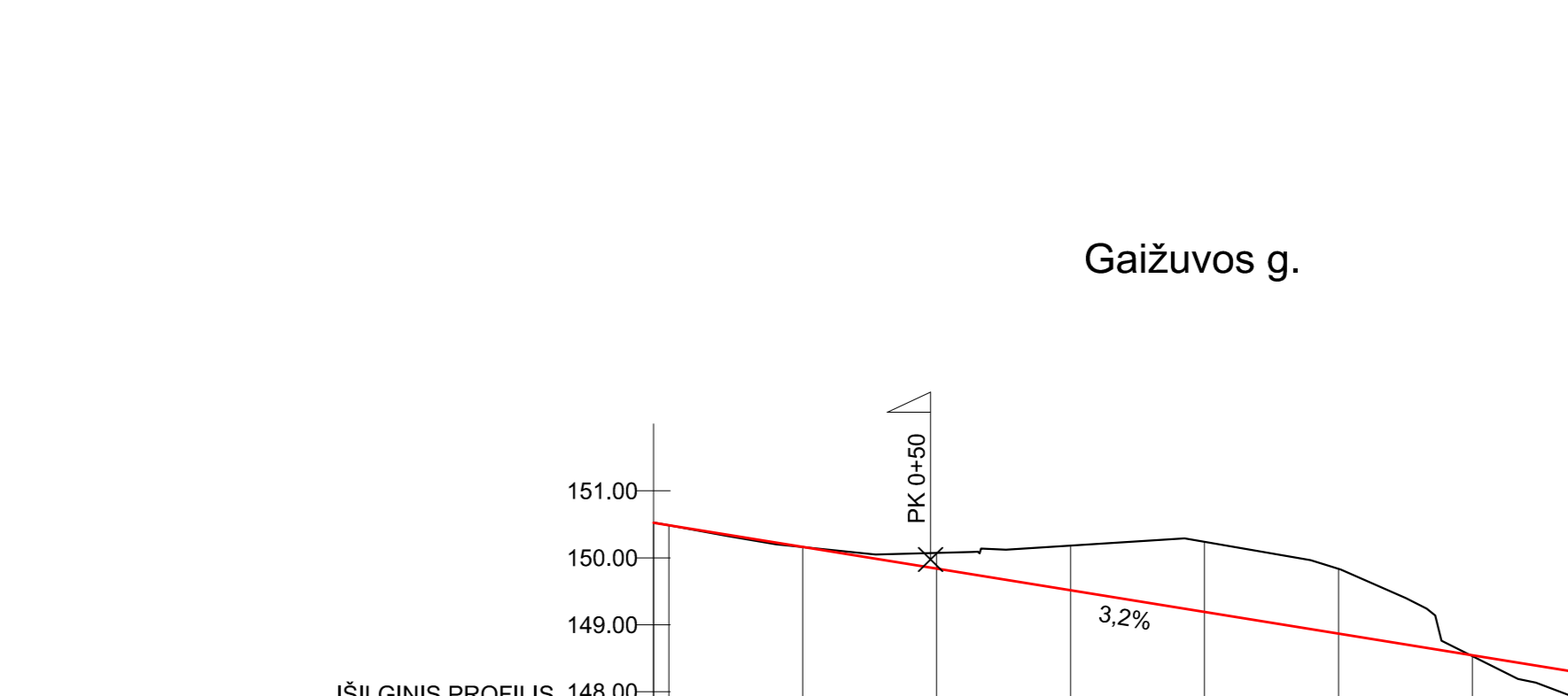
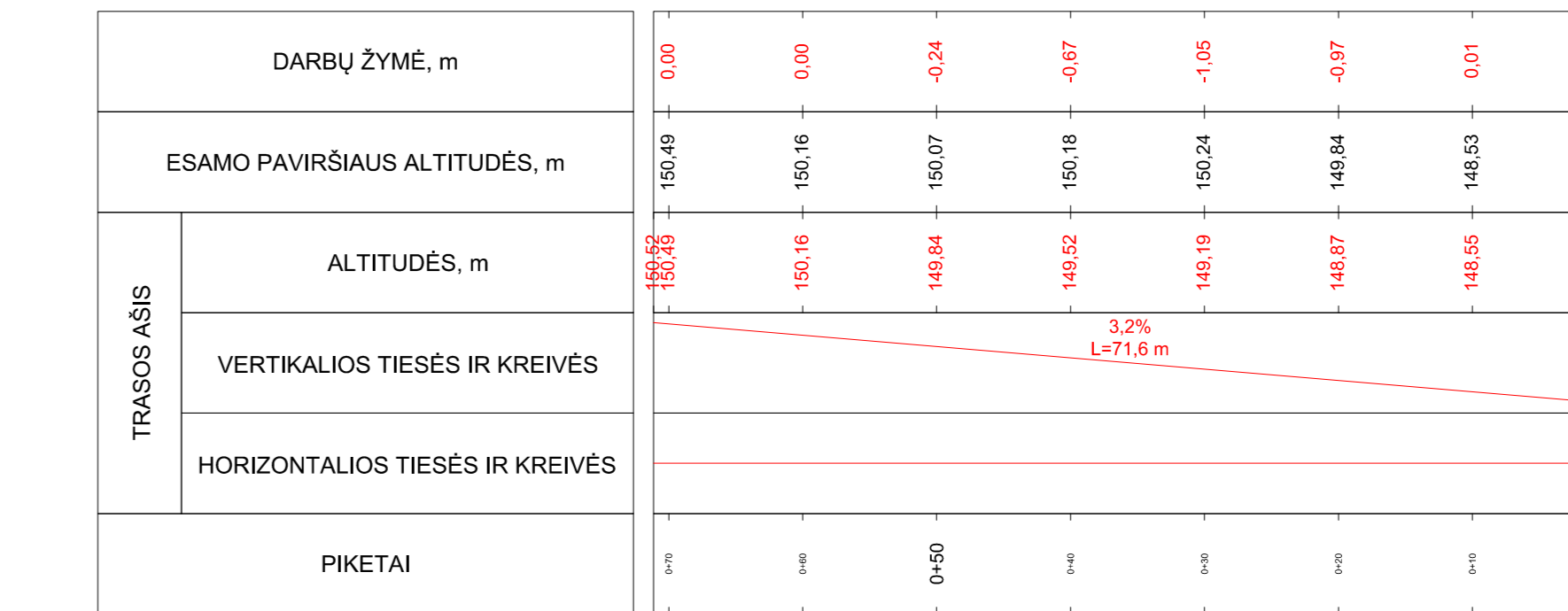
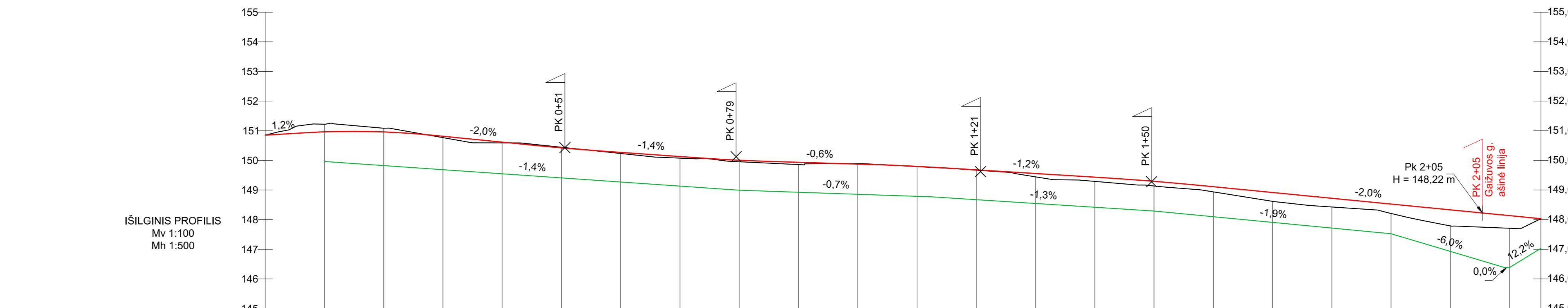
Pastabos:  
1. Apšvietimo atramų vietos bus tikslinamos techninio projekto rengimo metu.

0	2024-01	Visuomenės informavimo procedūrai
LAIDA	ISLEIDIMO DATA	LAIDOS STATUSAS, KEITIMO PRIEŽASTIS (JEI TAIKOMA)
KVAL. PATV. DOK. NR.		
40457		
36219	SPDV	Simonas Lapėnas
Statytojas ir (arba) užsakovas		Dokumento pavadinimas
LT	Vilniaus miesto savivaldybė	Dangų ir eismo organizavimo planas M 1:500
Dokumento žymuo		Laida
P22-012-PP.B-02		0
Lapas		Lapų
1		1

Kitu projektu " Vandentiekio ir nuotekų šalinimo tinklų Molėtų pl., Ateities g., Jeruzalės g., Santariškių g., Prašiškių g., Gulbinėlių g., Zabedeno g., Netimero g., Žvelgaičio g., Živinbudo g., Narimanto g., Dvariškių g., Skalvos g., Vilniaus m., Medikiškių g., Molėtų pl., Riešė g., Vilniaus r. sav. statybos ir rekonstravimo projektas" projektuojamas hidrantas, kurį statybos darbų metu numatoma perkelti ir atitraukti nuo važiuojamosios dalies krašto.



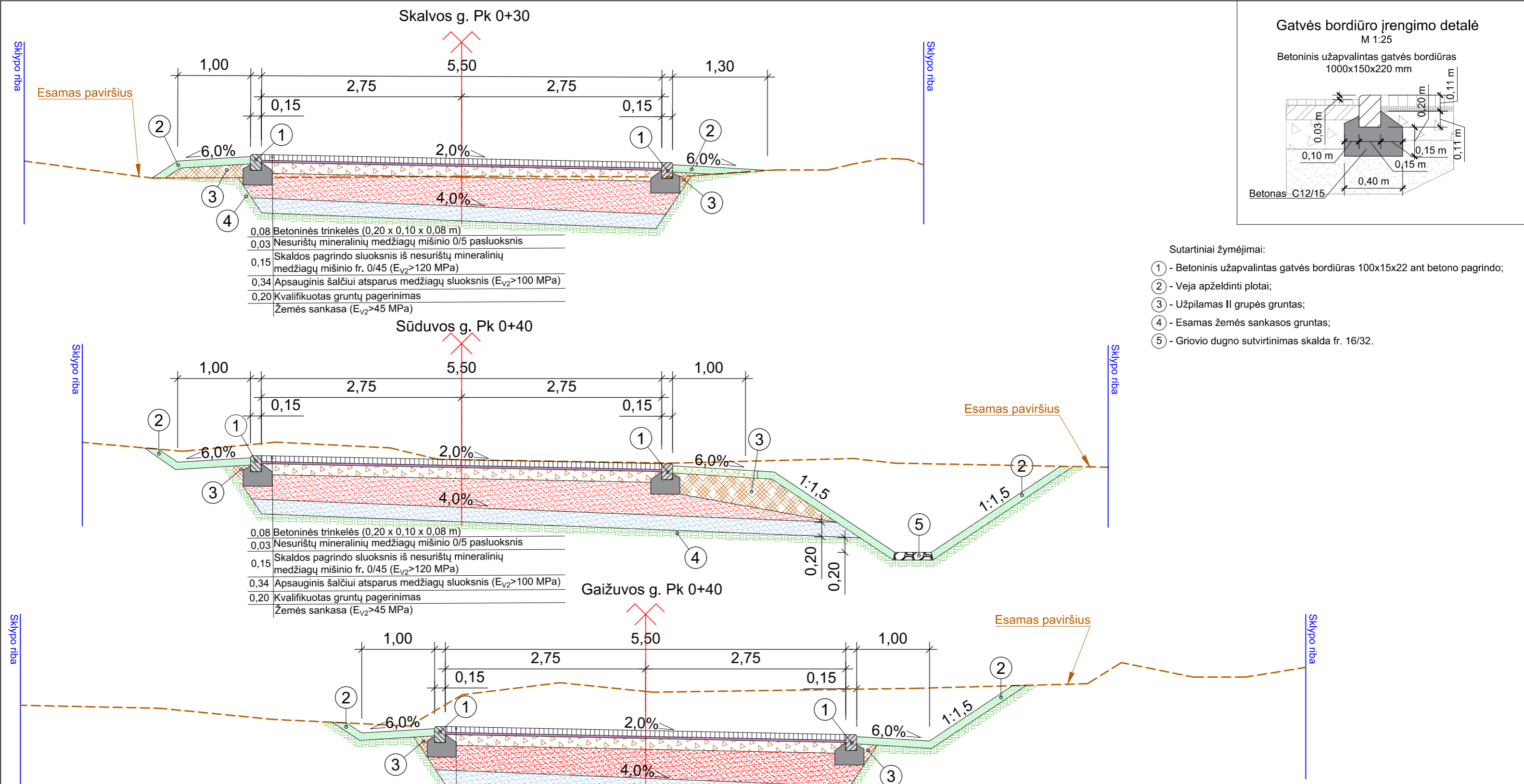
DARBŲ ŽYMĖ, m		0+00	0+05	0+10	0+15	0+20	0+21
ESAMO PAVIRŠIAUS ALTITUDĖS, m		153.63	153.32	153.02	152.67	152.22	151.80
TRASOS AŠIS	ALTITUDĖS, m	153.63	153.32	153.02	152.67	152.22	151.80
	VERTIKALIOS TIESĖS IR KREIVĖS	R=200 m, L=12.02 m		R=150 m, L=37.6 m		R=200 m, L=12.02 m	
	HORIZONTALIOS TIESĖS IR KREIVĖS	L=8.05 m		L=44.31 m		L=8.8 m	
PIKETAI		0+00	0+05	0+10	0+15	0+20	0+21



- Sutartiniai žymėjimai**
- Esamas paviršius;
  - Projektinis trasos paviršius;
  - Projektinis griovio dugno paviršius;
  - Nuovažos kairėje/dešinėje;
  - Sankryžos kairėje/dešinėje.

0	2024-01	Visuomenės informavimo procedūrai
LAIDA	IŠLEIDIMO DATA	LAIDOS STATUSAS. KEITIMO PRIEŽASTIS (JEI TAIKOMA)
KVAL. PATV. DOK. NR.	SPV	Simonas Lapėnas
40457	SPDV	Simonas Lapėnas
36219		
LT	Vilniaus miesto savivaldybė	P22-012-PP.B-03

DARBŲ ŽYMĖ, m		0+00	0+05	0+10	0+15	0+20	0+25	0+30	0+35	0+40	0+45	0+50	
ESAMO PAVIRŠIAUS ALTITUDĖS, m		150.49	150.16	150.07	149.52	149.19	148.87	148.55	148.24	148.84	148.53	148.22	
TRASOS AŠIS	ALTITUDĖS, m	150.49	150.16	150.07	149.52	149.19	148.87	148.55	148.24	148.84	148.53	148.22	
	VERTIKALIOS TIESĖS IR KREIVĖS	R=200 m, L=12.02 m		R=150 m, L=37.6 m		R=200 m, L=12.02 m		R=150 m, L=37.6 m		R=200 m, L=12.02 m		R=150 m, L=37.6 m	
	HORIZONTALIOS TIESĖS IR KREIVĖS	L=8.05 m		L=44.31 m		L=8.8 m		L=8.05 m		L=44.31 m		L=8.8 m	
PIKETAI		0+00	0+05	0+10	0+15	0+20	0+25	0+30	0+35	0+40	0+45	0+50	



0	2024-01	Visuomenės informavimo procedūrai		
LAIDA	IŠLEIDIMO DATA	LAIDOS STATUSAS, KEITIMO PRIEŽASTIS (JEI TAIKOMA)		
KVAL. PATV. DOK. NR.			Statinio projekto pavadinimas	
40457			SPV	Simonas Lapėnas
36219	SPDV	Simonas Lapėnas	Dokumento pavadinimas	Laida
			Skersiniai profiliai M 1:50	0
LT	Statytojas ir (arba) užsakovas		Dokumento žymuo	Lapas
	Vilniaus miesto savivaldybė		P22-012-PP.B-04	Lapų
				1
				1